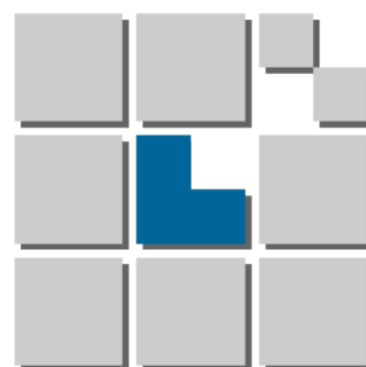


**IL PUBBLICO DI MUSEI E BENI CULTURALI IN
PIEMONTE
REPORT ANNUALE 1998**



**OSSERVATORIO
CULTURALE
DEL PIEMONTE**

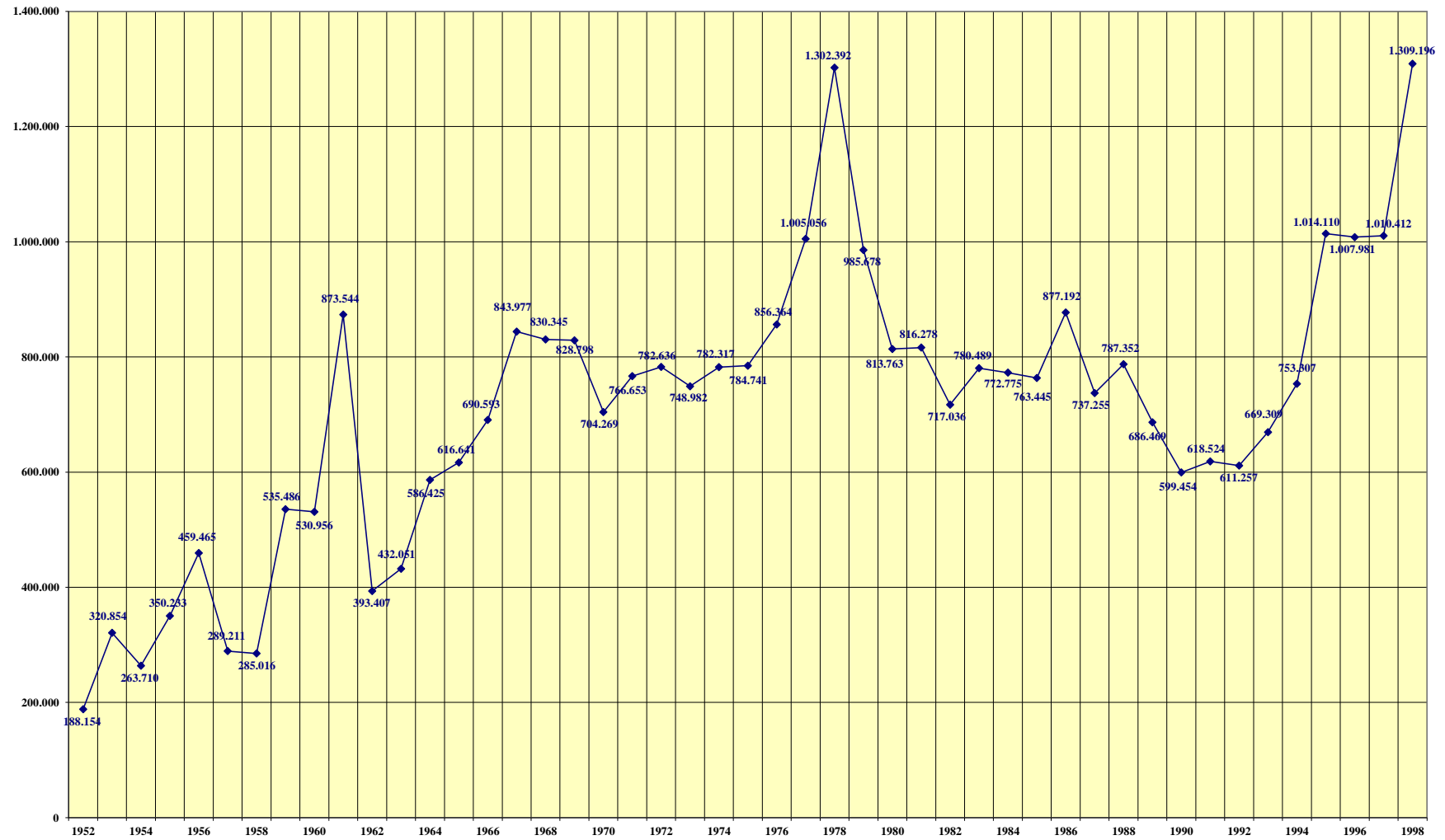
Sistema Museale Metropolitano: visitatori 1952-1998

	Museo di Antichità	Museo Egizio	Galleria Sabauda	Museo Nazionale d'Arte Moderna	Palazzo Madama	Museo Civico di Arte Moderna	Museo Nazionale Risorgimento	Castello e Borgo Medievale	Palazzo Reale	Amberia Reale	Museo Nazionale della Montagna	Museo dell'Automobile	Museo Civico Pietro Micca	Museo del Cinema	Castello di Rivoli	Palazzina di caccia di Stupinigi	Reggia di Venaria	Castello di Racconigi	Castello Ducale di Agliè	Museo Civico di Numismatica	Fondazione Palazzo Bricherasio	Palazzo Falletti di Barolo	Pinacoteca Albertina	Museo Reg. Scienze Naturali	Musei Aperti	Totale Visitatori
1952	9.238	32.144	18.137	12.442	22.009		11.173	52.854	5.283	24.874															9	188.154
1953	6.721	79.519	7.189	5.333	27.312		14.078	65.195	57.518	43.521	14.468														10	320.854
1954	6.712	67.317		11.126	21.992	11.393	13.275	66.883	17.050	36.912	11.050														10	263.710
1955	8.739	42.468		12.076	58.843	24.916	13.066	59.198	69.778	49.458	11.691														10	350.233
1956	32.618	93.069		15.626	96.605	26.314	35.615	63.085	53.662	32.528	10.343														10	459.465
1957	8.499	45.437		6.128	47.173	17.457	17.308	51.414	47.178	42.680	5.937														10	289.211
1958	5.358	47.308		4.663	51.573		19.837	49.261	48.645	52.049	6.322	*	*												11	285.016
1959	6.676	87.617	64.884	8.512	100.053	78.307	27.716	51.627	52.254	52.255	5.585	*	*												13	535.486
1960	10.282	75.633	95.111	9.120	70.389	34.198	17.864	70.610	59.797	57.071	9.752	21.129	*												13	530.956
1961	11.490	92.629	45.199	20.041	130.846	64.322		77.276	115.702	182.300	6.706	100.266	26.767												12	873.544
1962	8.210	51.442	32.846	12.307	37.925	32.383		21.372	56.882	49.332	9.027	50.286	26.099	5.296											13	393.407
1963	3.653	52.615	46.181	12.768	19.503	28.478		90.598	12.422	62.532	10.663	60.129	24.184	8.325											13	432.051
1964		71.010	40.881	15.411	49.634	59.229		92.101	65.316	67.722	10.500	68.855	31.413	14.353											12	586.425
1965	5.076	94.758	39.017	14.545	49.937	45.001	13.673	102.392	59.822	65.132	9.941	73.450	31.554	12.343											14	616.641
1966	11.309	89.743	39.274	12.836	67.322	26.384	19.612	124.350	72.234	61.382	3.775	119.521	32.463	10.388											14	690.593
1967	13.894	143.984	47.309	18.423	90.628	67.987	24.310	106.357	85.039	84.190		115.845	32.479	13.532											13	843.977
1968	14.530	121.704	39.327	13.523	108.307	58.534	27.714	113.600	94.284	79.879	3.621	112.953	30.183	12.186											14	830.345
1969	22.950	104.473	45.629	91.629	120.980	54.007	37.024	110.875	99.432	1.035	4.388	94.527	28.755	13.094											14	828.798
1970	16.063	106.719	32.423	13.458	124.325	31.728	37.297	89.200	86.103		4.575	122.816	25.332	14.230											13	704.269
1971	15.020	92.814	27.550	15.096	144.707	85.923	35.514	111.925	92.958		5.200	99.642	26.024	14.280											13	766.653
1972	16.645	98.875	34.556	13.975	131.375	39.175	45.020	143.988	105.318		4.950	101.051	30.915	16.793											13	782.636
1973	17.628	89.534	31.419	15.843	156.142	55.641	36.159	132.564	96.819		1.700	70.445	29.414	15.674											13	748.982
1974	25.564	106.879	39.372	18.121	161.205	47.268	32.271	123.021	95.808			82.619	31.025	19.164											12	782.317
1975	23.339	124.368	38.556	23.196	128.432	62.698	43.692	117.299	103.524			71.509	26.971	21.157											12	784.741
1976	24.219	190.427	29.932	15.738	86.991	98.400	48.707	118.819	107.485			87.128	30.470	18.048											12	856.364
1977	24.417	211.513	20.752	19.020	194.370	49.054	61.936	137.751	121.036	26.867		91.448	25.915	20.977											13	1.005.056
1978	26.288	249.808	22.210	19.328	263.579	56.041	67.836	186.244	208.409	54.532		98.533	30.529	19.055											13	1.302.392
1979	34.488	182.188	26.880	14.951	154.299	36.527	53.548	169.871	120.962	53.829		98.478	25.732	13.925											13	985.678
1980	35.622	168.058	26.977	12.381	102.086	35.514	51.625	173.336	72.823	51.007		67.913	*	16.421											13	813.763
1981	17.115	165.505	21.873	15.475	96.692	14.762	58.740	171.071	100.202	50.716		86.093	*	18.034											13	816.278
1982	582	107.229	34.552	16.919	89.328		66.261	153.218	87.518	35.593		86.695	20.286	18.855											12	717.036
1983		149.002	46.416	16.505	127.740		59.845	121.385	84.391	39.445			102.373	17.434	15.953										11	780.489
1984		136.097	4.672	15.811	47.710		60.997	118.896	96.069		21.202	117.889	16.048	14.965	11.419	111.000		*							14	772.775
1985		137.384	26.638	10.897	45.968		73.986	86.476	90.563		36.617	115.561	12.404	71.051	55.900			*							13	763.445
1986		147.795	16.239	10.173	70.271		72.972	68.781	206.462		37.778	141.281	13.296	46.144	46.000			*							13	877.192
1987		193.452	17.531	9.700	42.956		79.784	54.535	100.688	1.007	38.307	108.052	11.291	30.952	49.000			*							14	737.255
1988		237.622	19.828	12.424	2.075		84.432	22.441	81.739	19.356	44.393	114.725	12.040	85.277	51.000			*							14	787.352
1989		169.045	16.337	11.109			75.860	38.924	70.193	17.379	44.988	115.511	10.118	39.687	75.981			*	1.337						14	686.469
1990		168.309	480	11.273			76.056	41.220	51.008	1.021	40.662	104.395	8.841	32.160	63.124	*		*	905						15	599.454
1991	9.002	178.631	15.469	2.984			82.436	39.179	57.159	14.153	50.492	83.590	8.147	26.923	49.325	*		*	1.034						16	618.524
1992	8.213	183.868	12.186				85.651	32.287	52.203	11.631	38.566	87.610	7.706	52.690	37.004	*		*	1.642						16	611.257
1993	9.340	200.179	16.832			34.327	85.200	30.572	66.028	18.561	38.014	90.745	9.208	31.703	35.070	*	*	*	3.530					*	18	669.309
1994	14.458	209.354	15.083			35.505	99.687	32.696	69.144	16.211	36.312	77.241	14.691	84.787	39.049	*	*	*	9.089			*		*	19	753.307
1995	14.797	257.482	18.782	39.243		59.660	96.292	2.502	72.582	15.066	40.390	53.165	18.594	81.852	45.594	20.364	40.496	31.405	3.091	66.740	*		36.013	21	1.014.110	
1996	19.409	268.200	16.646			48.074	60.367	36.607	72.279	15.210	40.084	60.862	17.079	49.582	53.288	27.076	47.427	27.399	3.322	107.877	9.191		28.002	20	1.007.981	
1997	13.931	267.086	25.421			89.516	49.349	52.696	38.327	21.434	38.827	64.691	15.815	63.029	44.046	34.176	61.876	21.883	2.373	48.656	10.772	2.209	44.299	21	1.010.412	
1998	17.888	432.305	38.535			98.212	66.760	54.259	116.141	23.620	45.324	57.108	20.302	60.753	78.258	37.568	82.029	21.929	2.147	33.344	13.373	4.178	5.163	21	1.309.196	

SISTEMA MUSEALE METROPOLITANO: VISITATORI 1952-1998
 FONTI: Annuario Statistico Città' di Torino; Città di Torino-Settore Musei, Fitzcarraldo; Etabeta
 ELABORAZIONI: Osservatorio Culturale Del Piemonte

LEGENDA
 Musei aperti ma dati non disponibili *
 Musei chiusi
 Musei chiusi

*Sistema Museale Metropolitano:
Visitatori 1952-1998*



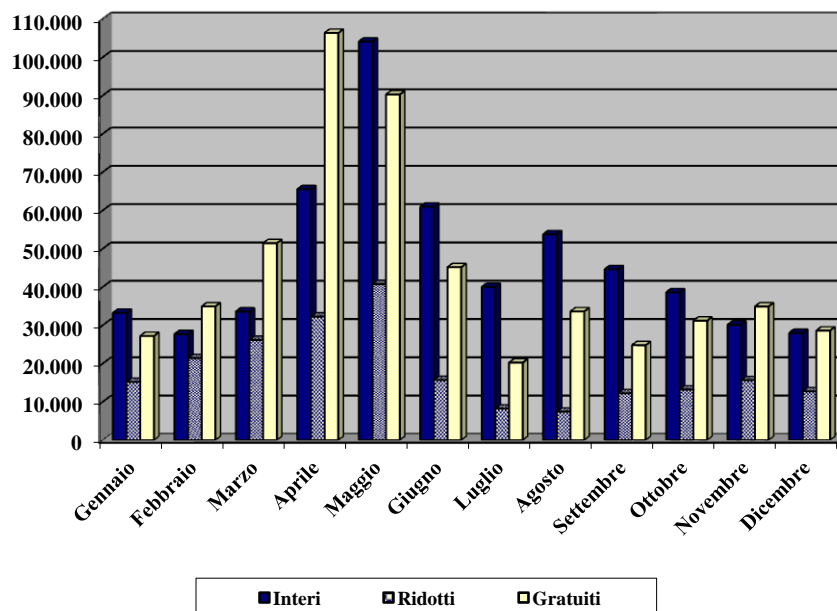
*FONTE: Annuario statistico della Città di Torino; Città di Torino-Settore Musei; Fitzcarraldo; Etabeta.
ELABORAZIONI: Osservatorio Culturale del Piemonte*

OCP - Report Statistico 1998

Musei Beni Culturali in Piemonte

Sistema Museale Metropolitano 1998: andamento mensile dei visitatori secondo il titolo d'ingresso					
Mesi	N° Musei aperti	Titolo d'Ingresso			Totale Ingressi
		Interi	Ridotti	Gratuiti	
Gennaio	20	33.218	15.169	27.181	75.568
Febbraio	20	27.661	21.428	34.900	83.989
Marzo	19	33.562	26.153	51.415	111.130
Aprile	20	65.500	32.247	106.325	204.072
Maggio	20	104.072	40.731	90.267	235.070
Giugno	20	60.940	15.685	45.150	121.775
Luglio	20	39.985	8.207	20.221	68.413
Agosto	20	53.736	7.397	33.591	94.724
Settembre	20	44.602	12.223	24.772	81.597
Ottobre	21	38.580	13.179	31.173	82.932
Novembre	21	30.107	15.635	34.888	80.630
Dicembre	21	27.974	12.727	28.595	69.296
Totali		559.937	220.781	528.478	1.309.196

*Sistema Museale Metropolitano 1998:
andamento mensile dei visitatori secondo il titolo d'ingresso*



FONTE: Etabeta

ELABORAZIONI: Osservatorio Culturale del Piemonte

NOTE

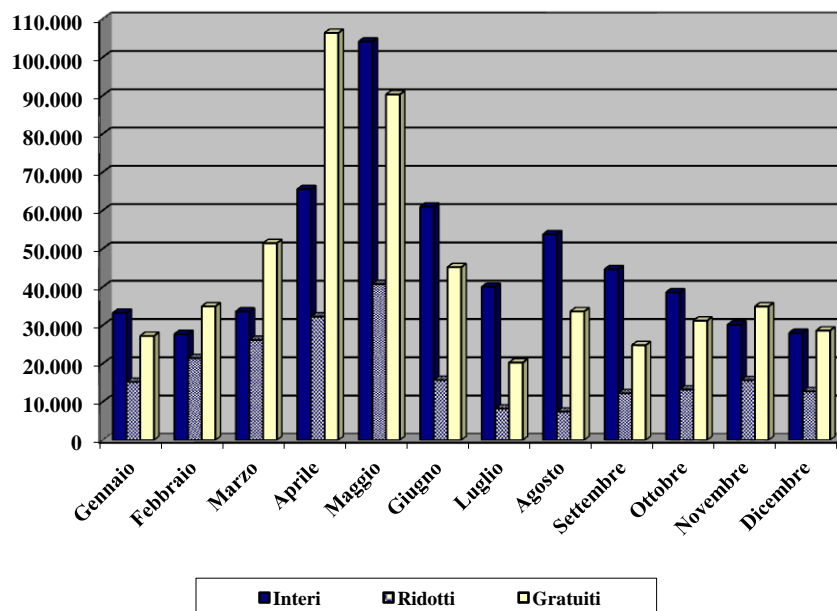
Il Sistema Museale Metropolitano di Torino comprende anche il Castello Ducale d'Aglié (To) e il Castello Reale di Racconigi (Cn)

OCP - Report Statistico 1998

Musei Beni Culturali in Piemonte

Sistema Museale Metropolitano 1998: andamento mensile dei visitatori secondo il titolo d'ingresso					
Mesi	N° Musei aperti	Titolo d'Ingresso			Totale Ingressi
		Interi	Ridotti	Gratuiti	
Gennaio	20	33.218	15.169	27.181	75.568
Febbraio	20	27.661	21.428	34.900	83.989
Marzo	19	33.562	26.153	51.415	111.130
Aprile	20	65.500	32.247	106.325	204.072
Maggio	20	104.072	40.731	90.267	235.070
Giugno	20	60.940	15.685	45.150	121.775
Luglio	20	39.985	8.207	20.221	68.413
Agosto	20	53.736	7.397	33.591	94.724
Settembre	20	44.602	12.223	24.772	81.597
Ottobre	21	38.580	13.179	31.173	82.932
Novembre	21	30.107	15.635	34.888	80.630
Dicembre	21	27.974	12.727	28.595	69.296
Totali		559.937	220.781	528.478	1.309.196

*Sistema Museale Metropolitano 1998:
andamento mensile dei visitatori secondo il titolo d'ingresso*



FONTE: Etabeta

ELABORAZIONI: Osservatorio Culturale del Piemonte

NOTE

Il Sistema Museale Metropolitano di Torino comprende anche il Castello Ducale d'Aglié (To) e il Castello Reale di Racconigi (Cn)

OCP - Report Statistico 1998
Musei e Beni Culturali in Piemonte

**Impatto dell'Ostensione della Sindone 1998 sul Sistema Museale Metropolitano:
confronto affluenza visitatori 1997-1998**

Musei	1997	1998	variazione %
	18 aprile-14 giugno	18 aprile-14 giugno	
GAM*	5972	7781	30,29%
Museo Civico di Numismatica*	244	115	-52,87%
Museo Pietro Micca*	2628	3083	17,31%
Borgo e Rocca Medioevali*	9.619	11.467	19,21%
Pinacoteca Albertina**	524	571	8,97%
Palazzo Reale***	154	43.076	27871,43%
Armeria Reale	2.899	13.248	356,99%
Museo di Antichità	3.708	4.302	16,02%
Museo del Risorgimento	14.237	24.315	70,79%
Museo Egizio	61.862	167.313	170,46%
Galleria Sabauda	3.499	9.820	180,65%
Palazzo Bricherasio	<i>dati non pervenuti</i>	11.502	
Palazzo Barolo	1.164	3.609	210,05%
Museo della Montagna	1.444	3.567	147,02%
Museo dell'Automobile	21.289	13.075	-38,58%
Venaria Reale	5.633	10.393	84,50%
Castello di Rivoli	10.445	11.735	12,35%
Palazzina di Stupinigi	9.571	37.159	288,25%
Castello di Agliè	4.887	7.120	45,69%
Castello di Racconigi	11.450	18.667	63,03%
Totale	171.229	401.918	134,73%

FONTE: Etabeta

ELABORAZIONI: Osservatorio Culturale del Piemonte

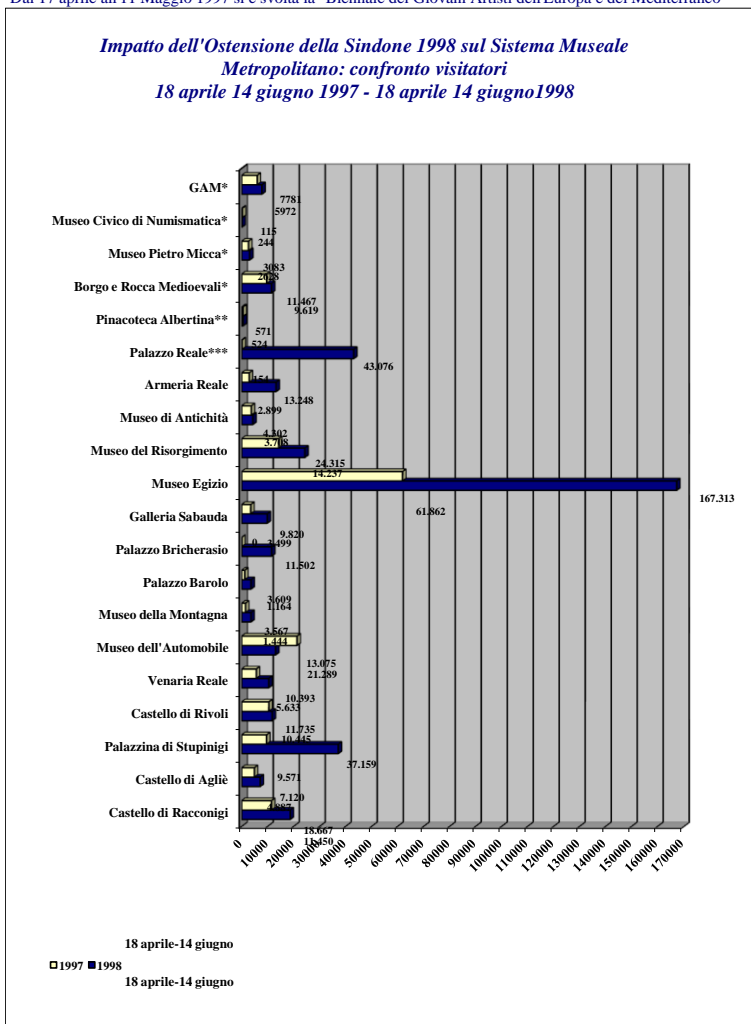
NOTE

*I dati si riferiscono ai soli mesi di aprile e maggio

**I dati si riferiscono ai soli mesi di maggio e giugno

***Palazzo Reale è rimasto chiuso per restauro dal 11/04/97 al 12/06/97

Dal 17 aprile all'11 Maggio 1997 si è svolta la "Biennale dei Giovani Artisti dell'Europa e del Mediterraneo"



FONTE: Etabeta

ELABORAZIONI: Osservatorio Culturale del Piemonte

OCP - Report Statistico 1998

Musei e Beni Culturali in Piemonte

Impatto dell'Ostensione della Sindone 1998 sul Sistema Museale Metropolitano: confronto dati 1978 - 1998		
	1978	1998
	26 agosto - 8 ottobre	18 aprile - 14 giugno
N° giorni dell'Ostensione	44	58
N° pellegrini	2.600.000	2.105.631
N° musei aperti	13	20
N° visitatori ai musei durante il periodo Ostensione		401.918
Totale annuale dei visitatori ai musei	1.302.392	1.309.196

FONTE: La Voce del Popolo, Annuario Statistico della Città di Torino(1978);

Etabeta (1998)

ELABORAZIONI: Osservatorio Culturale del Piemonte

NOTE

1978: i dati relativi al *N° pellegrini* sono stime della Curia.

Il n° totale dei visitatori annuali nei musei non è disaggregabile per individuare il flusso dei visitatori nei giorni dell'Ostensione.

1998: i dati relativi al *Totale annuale dei visitatori ai musei* comprende anche il Museo Regionale di Scienze Naturali, chiuso nel periodo dell'Ostensione.

OCP - Report Statistico 1998
Musei e Beni Culturali in Piemonte

Musei e Beni Culturali nelle Province del Piemonte: visitatori 1998			
Prov.	Comune	Musei e Beni Culturali	N° Ingressi
TO	Masino	Castello di Masino	51.222
	Carmagnola	Museo di Storia Naturale	2.843
	Moncalieri	Castello Reale	9.218
	Buttigliera	Abbazia di S. Antonio di Ranverso	11.955
	Torre Pellice	Museo Storico Valdese	6.160
	Chieri	Museo Martini	10.119
	Pinerolo	Museo dell'Arma di Cavalleria	11.597
	Pinerolo	Museo d'Arte Preistorica	3.590
	Rivara	Castello di Rivara	718
	Mazzè	Castello di Mazzè*	332
Santena	Museo Cavouriano - Castello Cavour Visconti Venosta*	2.048	
AT	Castelnuovo Don Bosco	Museo Missionario Colle Don Bosco	33.927
	Cisterna d'Asti	Museo Arti e Mestieri di un Tempo*	2.294
AL	Acqui Terme	Museo Civico Archeologico	2.013
	Volpedo	Studio Pellizza da Volpedo	1.932
	Casale Monferrato	Museo Civico	3.647
	Crea	Sacro Monte	195.169
	Spinetta Marengo	Museo della Battaglia di Marengo	1.220
CN	Dronero	Museo Civico Storico Artistico	462
	Bra	Museo Civico Craveri	3.309
	Cuneo	Museo Civico	16.444
	Savigliano	Museo Civico*	12.443
	Manta	Castello della Manta	27.450
	Revello	Abbazia di Santa Maria di Staffarda	21.929
	Grinzane	Castello di Grinzane Cavour	21.576
	Saluzzo	Museo Civico Casa Cavassa	13.595
	Serralunga d'Alba	Castello di Serralunga	21.430
	Saliceto	Castello di Saliceto*	993
	Govone	Castello Reale di Govone*	2.833
NO	Novara	Civiche Raccolte del Broletto	2.951
	Ameno	Museo Calderara*	1.317
	Orta S.Giulio	Sacro Monte**	23.950
VB	Crodo	Museo di Geologia, Mineralogia*	447
	Gurro	Museo Civico	391
	Verbania	Museo Storico Artistico del Verbano*	1.135
	Verbania	Giardini di Villa Taranto	160.000
	Gignese	Museo dell'Ombrello e del Parasole*	1.785
VC	Vercelli	Museo Borgogna	2.606
	Vercelli	Museo Leone	2.226
	Varallo	Sacro Monte**	88.580
Totali		40	777.856

FONTE: Etabeta

ELABORAZIONI: Osservatorio Culturale del Piemonte

NOTE

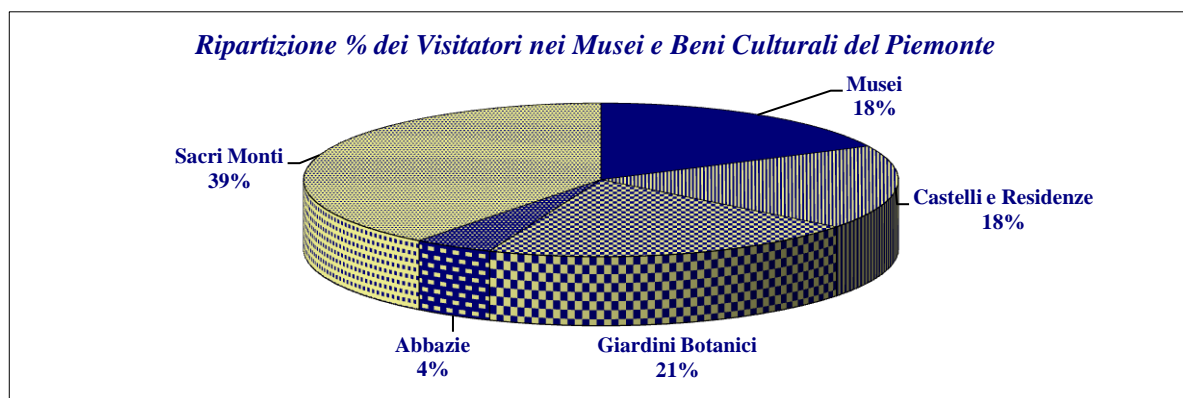
Nella provincia di Torino non è stato considerato il Sistema Museale Metropolitano di Torino, il quale comprende anche il Castello Ducale di Aglié (To) e il Castello Reale di Racconigi (Cn)

* Musei aperti solo alcuni mesi dell'anno

**I dati relativi all'affluenza dei visitatori sono stati stimati dagli organizzatori

Musei e Beni Culturali nelle Province del Piemonte: ripartizione dei visitatori per tipologia di Bene nel 1998

Prov.	N° musei	Totale ingressi musei	N° castelli e residenze	Totale ingressi castelli	N° giardini botanici	Totale ingressi giardini	N° abbazie	Totale ingressi abbazie	N° sacri monti	Totale ingressi sacri monti	Totale Musei e Beni Culturali	Totale Ingressi Complessivi
TO*	5	34.309	5	63.538			1	11.955			11	109.802
AT	2	36.221									2	36.221
AL	4	8.812							1	195.169	5	203.981
CN	5	46.253	5	74.282			1	21.929			11	142.464
NO	2	4.268							1**	23.950	3	28.218
VB	4	3.758			1	160.000					5	163.758
VC	2	4.832							1**	88.580	3	93.412
Totali	24	138.453	10	137.820	1	160.000	2	33.884	3	307.699	40	777.856



Fonte: Etabeta

Elaborazioni: Osservatorio Culturale del Piemonte

NOTE

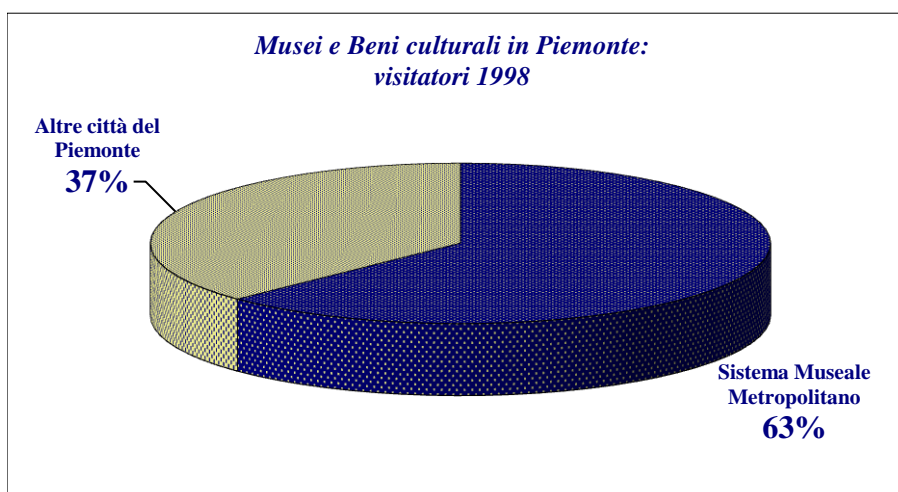
*Nella provincia di Torino non è stato considerato il Sistema Museale Metropolitano di Torino, il quale comprende anche il Castello Ducale di Aglié (To) e il Castello Reale di Racconigi (Cn)

**I dati sull'affluenza dei visitatori al Sacro Monte D'Orta e al Sacro Monte di Varallo sono frutto di stime degli organizzatori

OCP - Report Statistico 1998

Musei e Beni Culturali in Piemonte

<i>Musei e Beni Culturali in Piemonte: visitatori 1998</i>		
	<i>N° Musei</i>	<i>Visitatori</i>
<i>Sistema Museale Metropolitanò di Torino</i>	21	1.309.196
<i>Altre città del Piemonte</i>	40	777.856
<i>Totali</i>	61	2.087.052



FONTE: Etabeta

ELABORAZIONI: Osservatorio Culturale del Piemonte

NOTE

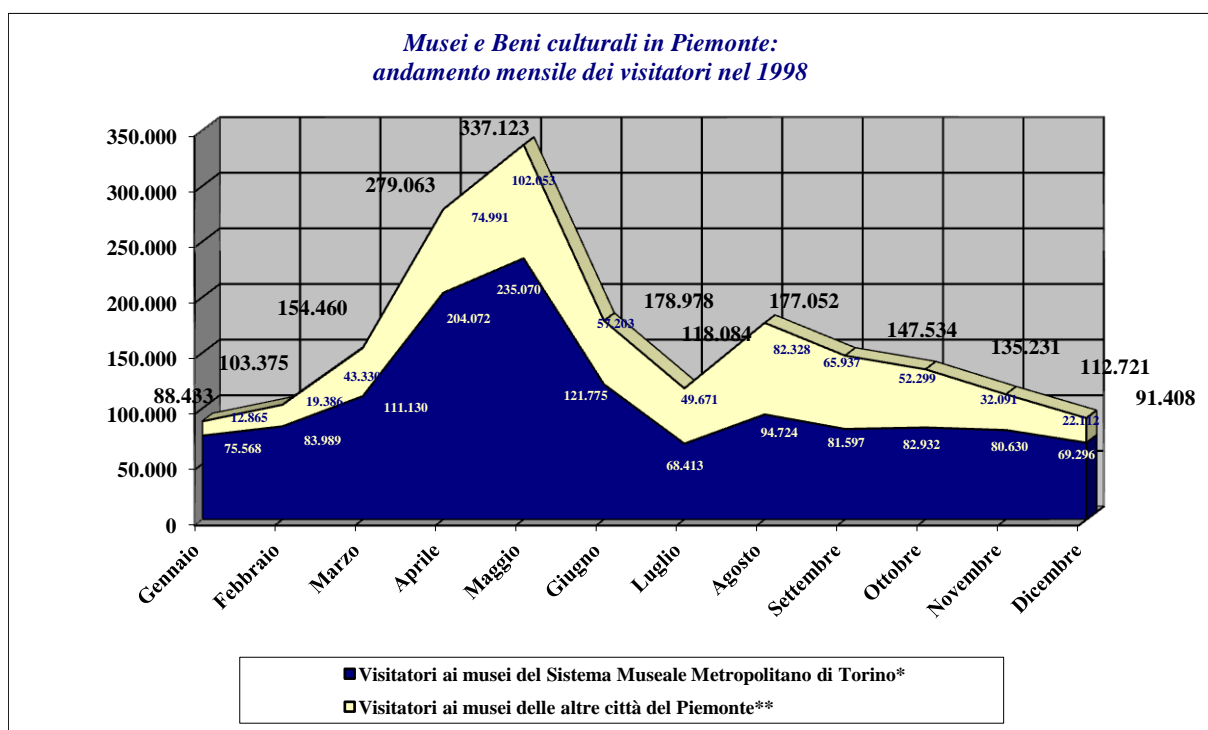
Il Sistema Museale Metropolitanò di Torino comprende anche il Castello Ducale di Aglié (To) e il Castello Reale di Racconigi (Cn)

OCP - Report Statistico 1998

Musei e Beni Culturali in Piemonte

Musei e Beni Culturali in Piemonte: andamento mensile dei visitatori nel 1998

Mesi	Visitatori ai musei del Sistema Museale Metropolitan di Torino*	Visitatori ai musei delle altre città del Piemonte**	Totale visitatori ai musei in Piemonte**
Gennaio	75.568	12.865	88.433
Febbraio	83.989	19.386	103.375
Marzo	111.130	43.330	154.460
Aprile	204.072	74.991	279.063
Maggio	235.070	102.053	337.123
Giugno	121.775	57.203	178.978
Luglio	68.413	49.671	118.084
Agosto	94.724	82.328	177.052
Settembre	81.597	65.937	147.534
Ottobre	82.932	52.299	135.231
Novembre	80.630	32.091	112.721
Dicembre	69.296	22.112	91.408
Totali	1.309.196	614.266	1.923.462



FONTE: Etabeta

ELABORAZIONI: Osservatorio Culturale del Piemonte

NOTE

* Il Sistema Museale Metropolitan di Torino comprende anche il Castello Ducale di Agliè (To) e il Castello Reale di Racconigi (Cn)

** Nell'elaborazione non sono stati compresi il Museo d'Arte Preistorica di Pinerolo (3.590 visitatori nel 1998) e i Giardini di Villa Taranto (160.000 visitatori nel 1998) perché non sono disponibili le disaggregazioni mensili.

Totale visitatori ai musei delle Province piemontesi: **777.856**

Totale visitatori ai musei in Piemonte: **2.087.052**