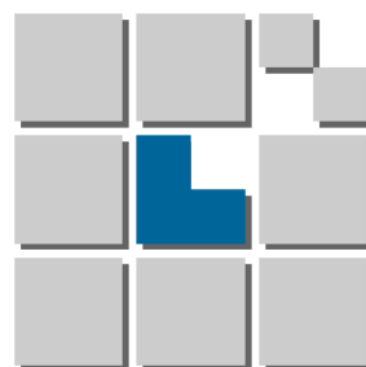


IL PUBBLICO DI CINEMA IN PIEMONTE REPORT ANNUALE 2007



**OSSERVATORIO
CULTURALE
DEL PIEMONTE**

OCP - REPORT STATISTICO 2007 CINEMA IN PIEMONTE

Tavola 2.1

BIGLIETTI VENDUTI NELLE SALE CINEMATOGRAFICHE A TORINO (2005-2007)

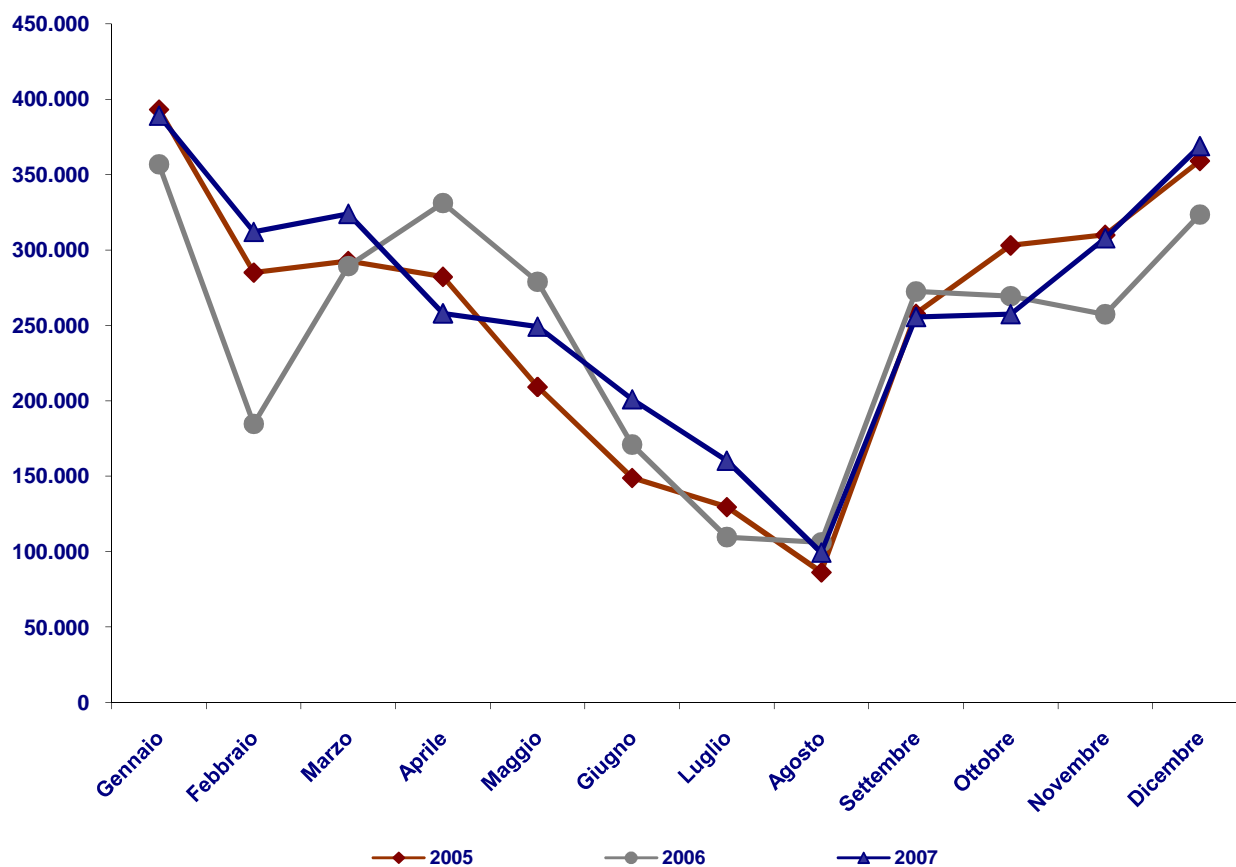
Mesi	2005	2006	2007	Variazione		Variazione %	
				2006-2005	2007-2006	2006-2005	2007-2006
Gennaio	393.088	356.754	389.066	-36.334	32.312	-9,2	9,1
Febbraio	285.080	184.668	312.023	-100.412	127.355	-35,2	69,0
Marzo	292.743	289.232	324.021	-3.511	34.789	-1,2	12,0
Aprile	282.219	331.080	258.038	48.861	-73.042	17,3	-22,1
Maggio	209.226	278.909	249.187	69.683	-29.722	33,3	-10,7
Giugno	148.891	170.933	201.067	22.042	30.134	14,8	17,6
Luglio	129.579	109.577	160.343	-20.002	50.766	-15,4	46,3
Agosto	86.356	106.115	99.454	19.759	-6.661	22,9	-6,3
Settembre	257.769	272.425	255.617	14.656	-16.808	5,7	-6,2
Ottobre	303.045	269.315	257.453	-33.730	-11.862	-11,1	-4,4
Novembre	310.023	257.311	307.853	-52.712	50.542	-17,0	19,6
Dicembre	359.043	323.527	368.889	-35.516	45.362	-9,9	14,0
Totale	3.057.062	2.949.846	3.183.011	-107.216	233.165	-3,5	7,9

FONTE: AGIS-Cinetel

ELABORAZIONE: Osservatorio Culturale del Piemonte

Figura 2.1

Andamento dei biglietti venduti a Torino



FONTE: AGIS-Cinetel

ELABORAZIONE: Osservatorio Culturale del Piemonte

OCP - REPORT STATISTICO 2007 CINEMA IN PIEMONTE

Tavola 2.2

INCASSI DELLE SALE CINEMATOGRAFICHE A TORINO (2005-2007)

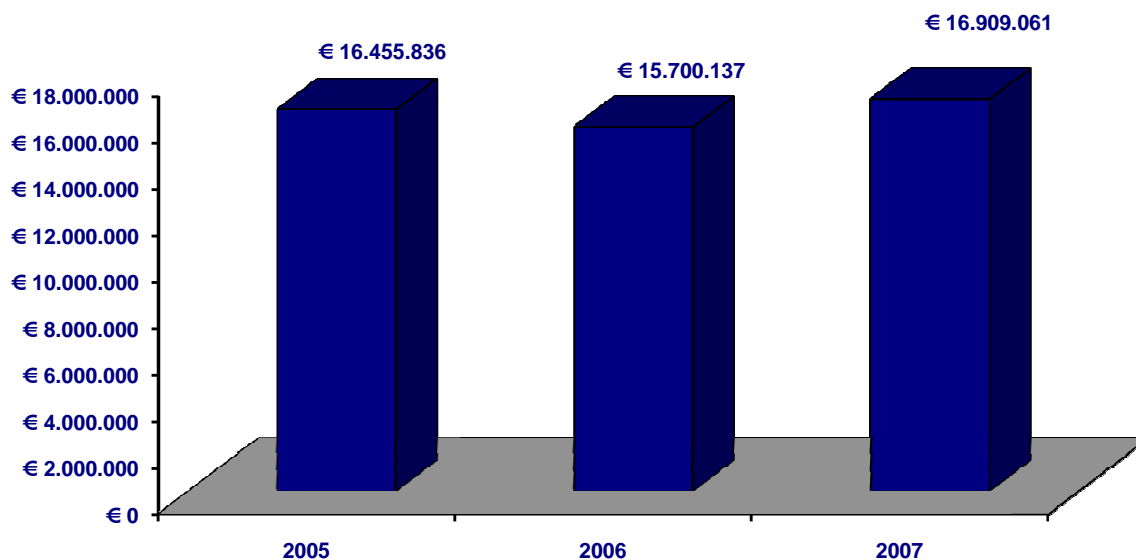
Mesi	2005	2006	2007	Variazione		Variazione %	
				2006-2005	2007-2006	2006-2005	2007-2006
Gennaio	€ 2.159.040	€ 1.940.038	€ 2.112.871	-€ 219.002	€ 72.833	-10,1	8,9
Febbraio	€ 1.523.343	€ 924.899	€ 1.646.715	-€ 598.444	€ 721.816	-39,3	78,0
Marzo	€ 1.576.393	€ 1.492.777	€ 1.690.970	-€ 83.616	€ 19.193	-5,3	13,3
Aprile	€ 1.500.616	€ 1.779.588	€ 1.346.605	€ 278.972	-€ 432.983	18,6	-24,3
Maggio	€ 1.081.894	€ 1.518.741	€ 1.325.327	€ 436.847	-€ 193.414	40,4	-12,7
Giugno	€ 794.244	€ 926.647	€ 1.056.914	€ 132.403	€ 130.267	16,7	14,1
Luglio	€ 690.831	€ 564.763	€ 838.768	-€ 126.068	€ 274.006	-18,2	48,5
Agosto	€ 459.659	€ 559.923	€ 500.173	€ 100.264	-€ 59.750	21,8	-10,7
Settembre	€ 1.433.566	€ 1.451.460	€ 1.380.706	€ 17.894	€ 70.754	1,2	-4,9
Ottobre	€ 1.654.127	€ 1.447.138	€ 1.360.598	-€ 206.989	€ 86.540	-12,5	-6,0
Novembre	€ 1.632.882	€ 1.355.835	€ 1.631.923	-€ 277.047	€ 276.088	-17,0	20,4
Dicembre	€ 1.949.241	€ 1.738.328	€ 2.017.491	-€ 210.913	€ 279.163	-10,8	16,1
Totale	€ 16.455.836	€ 15.700.137	€ 16.909.061	-€ 755.699	€ 1.208.924	-4,6	7,7

FONTE: AGIS-Cinetel

ELABORAZIONE: Osservatorio Culturale del Piemonte

Figura 2.2

Andamento degli incassi a Torino



FONTE: AGIS-Cinetel

ELABORAZIONE: Osservatorio Culturale del Piemonte

OCP - REPORT STATISTICO 2007 CINEMA IN PIEMONTE

Tavola 2.3

MEDIA PER SCHERMO DEI BIGLIETTI VENDUTI A TORINO (2005-2007)

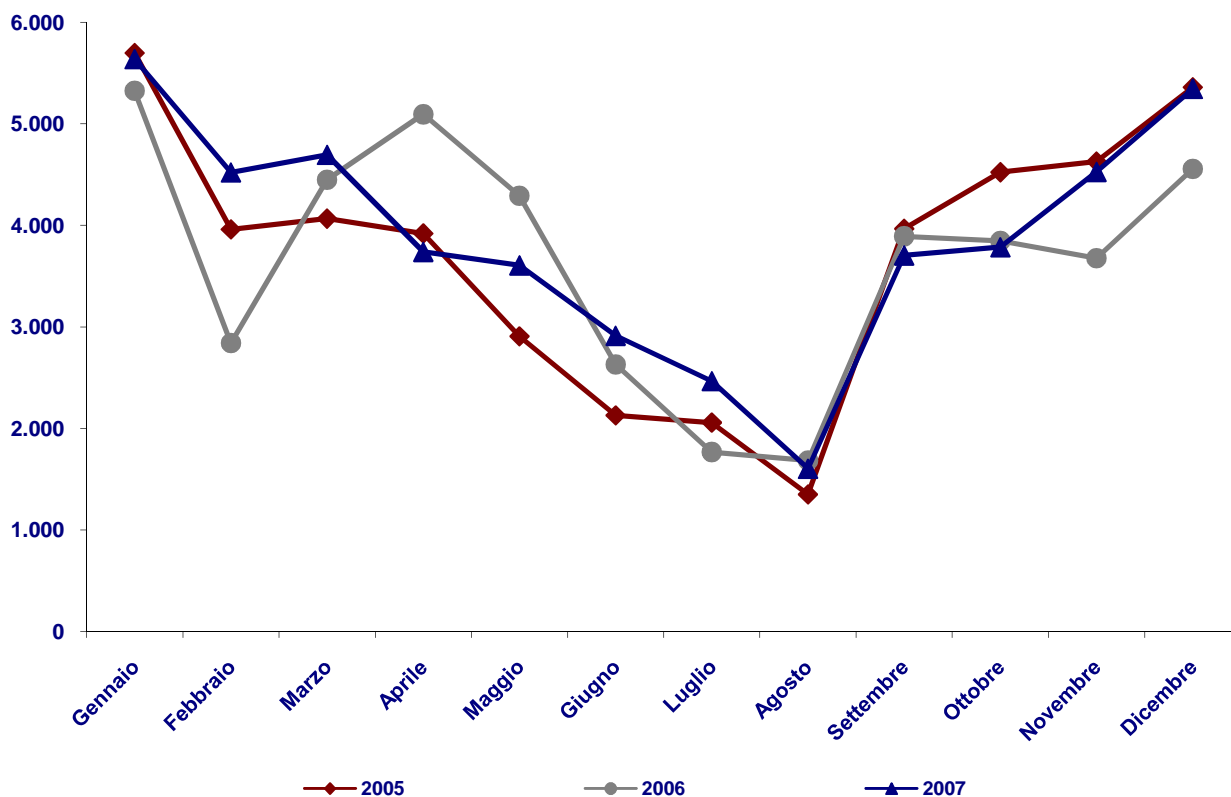
Mesi	2005			2006			2007		
	Schermi	Spettatori	Media	Schermi	Spettatori	Media	Schermi	Spettatori	Media
Gennaio	69	393.088	5.697	67	356.754	5.325	69	389.066	5.639
Febbraio	72	285.080	3.959	65	184.668	2.841	69	312.023	4.522
Marzo	72	292.743	4.066	65	289.232	4.450	69	324.021	4.696
Aprile	72	282.219	3.920	65	331.080	5.094	69	258.038	3.740
Maggio	72	209.226	2.906	65	278.909	4.291	69	248.891	3.607
Giugno	70	148.891	2.127	65	170.933	2.630	69	201.067	2.914
Luglio	63	129.579	2.057	62	109.577	1.767	65	160.343	2.467
Agosto	64	86.356	1.349	63	106.115	1.684	62	99.454	1.604
Settembre	65	257.769	3.966	70	272.425	3.892	69	255.617	3.705
Ottobre	67	303.045	4.523	70	269.315	3.847	68	257.453	3.786
Novembre	67	310.023	4.627	70	257.311	3.676	68	307.853	4.527
Dicembre	67	359.043	5.359	71	323.527	4.557	69	368.889	5.346
Totale		3.057.062			2.949.846			3.182.715	

FONTI: AGIS-Cinetel

ELABORAZIONE: Osservatorio Culturale del Piemonte

Figura 2.3

Andamento della media per schermo dei biglietti venduti a Torino



FONTI: AGIS-Cinetel

ELABORAZIONE: Osservatorio Culturale del Piemonte

OCP - REPORT STATISTICO 2007 CINEMA IN PIEMONTE

Tavola 2.4

BIGLIETTI VENDUTI NELLE SALE CINEMATOGRAFICHE AD ALESSANDRIA (2005-2007)

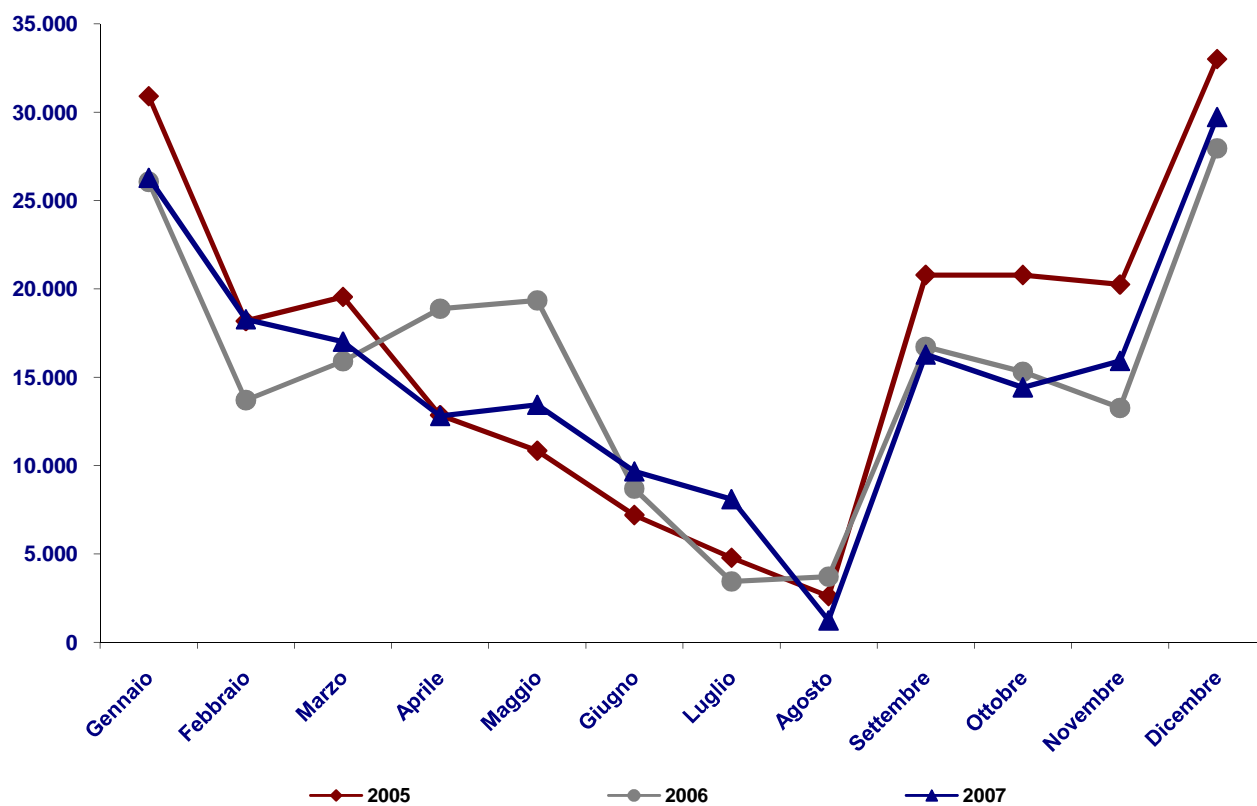
Mesi	Schermi			Spettatori			Variazione		Variazione %	
	2005	2006	2007	2005	2006	2007	2006-2005	2007-2006	2006-2005	2007-2006
Gennaio	9	9	8	30.909	26.049	26.277	-4.860	228	-15,7	0,9
Febbraio	9	9	7	18.184	13.700	18.280	-4.484	4.580	-24,7	33,4
Marzo	9	9	7	19.553	15.905	17.011	-3.648	1.106	-18,7	7,0
Aprile	9	9	7	12.859	18.875	12.811	6.016	-6.064	46,8	-32,1
Maggio	9	9	7	10.848	19.348	13.436	8.500	-5.912	78,4	-30,6
Giugno	8	8	7	7.209	8.695	9.670	1.486	975	20,6	11,2
Luglio	9	8	4	4.791	3.447	8.103	-1.344	4.656	-28,1	135,1
Agosto	9	8	6	2.619	3.713	1.239	1.094	-2.474	41,8	-66,6
Settembre	9	9	7	20.790	16.723	16.280	-4.067	-443	-19,6	-2,6
Ottobre	9	9	7	20.789	15.305	14.426	-5.484	-879	-26,4	-5,7
Novembre	9	9	7	20.253	13.255	15.922	-6.998	2.667	-34,6	20,1
Dicembre	9	9	7	33.006	27.941	29.716	-5.065	1.775	-15,3	6,4
Totale				201.810	182.956	183.171	-18.854	215	-9,3	0,1

FONTE: AGIS-Cinetel

ELABORAZIONE: Osservatorio Culturale del Piemonte

Figura 2.4

Andamento dei biglietti venduti ad Alessandria



FONTE: AGIS-Cinetel

ELABORAZIONE: Osservatorio Culturale del Piemonte

OCP - REPORT STATISTICO 2007 CINEMA IN PIEMONTE

Tavola 2.5

INCASSI DELLE SALE CINEMATOGRAFICHE AD ALESSANDRIA (2005-2007)

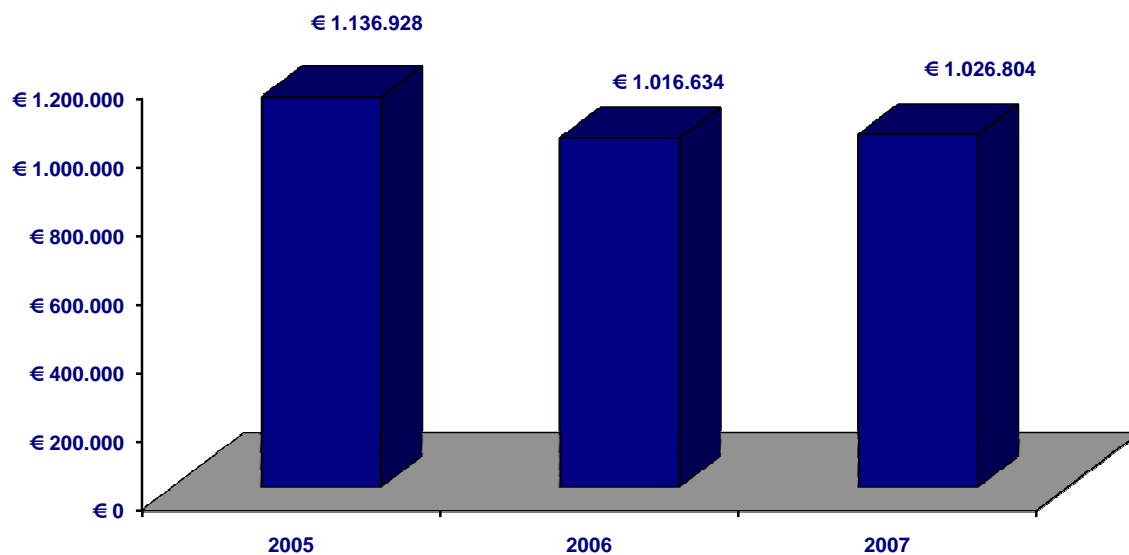
Mesi	Schermi			Incassi			Variazione		Variazione %	
	2005	2006	2007	2005	2006	2007	2006-2005	2007-2006	2006-2005	2007-2006
Gennaio	9	9	8	€ 176.400	€ 144.696	€ 148.900	-€ 31.704	€ 4.204	-18,0	2,9
Febbraio	9	9	7	€ 101.512	€ 76.092	€ 102.679	-€ 25.420	€ 26.587	-25,0	34,9
Marzo	9	9	7	€ 110.875	€ 87.435	€ 95.103	-€ 23.440	€ 7.668	-2,1	8,8
Aprile	9	9	7	€ 74.464	€ 106.294	€ 71.624	€ 31.830	-€ 34.670	42,7	-32,6
Maggio	9	9	7	€ 59.628	€ 106.595	€ 73.944	€ 46.967	-€ 32.651	78,8	-30,6
Giugno	8	8	7	€ 39.231	€ 46.968	€ 52.606	€ 7.737	€ 5.638	19,7	12,0
Luglio	9	8	4	€ 25.740	€ 17.306	€ 43.320	-€ 8.434	€ 26.014	-2,8	150,3
Agosto	9	8	6	€ 13.669	€ 19.258	€ 7.003	€ 5.589	-€ 12.255	40,0	-63,6
Settembre	9	9	7	€ 113.083	€ 91.405	€ 87.913	-€ 21.678	-€ 3.492	-19,2	-3,8
Ottobre	9	9	7	€ 113.480	€ 83.750	€ 78.830	-€ 29.730	-€ 4.920	-26,2	-5,9
Novembre	9	9	7	€ 113.671	€ 74.347	€ 89.905	-€ 39.324	€ 15.58	-34,6	20,9
Dicembre	9	9	7	€ 195.175	€ 162.488	€ 174.977	-€ 32.687	€ 12.489	-16,7	7,7
Totale				€ 1.136.928	€ 1.016.634	€ 1.026.804	-€ 120.294	€ 10.170	-10,6	1,0

FONTE: AGIS-Cinetel

ELABORAZIONE: Osservatorio Culturale del Piemonte

Figura 2.5

Andamento degli incassi ad Alessandria



FONTE: AGIS-Cinetel

ELABORAZIONE: Osservatorio Culturale del Piemonte

OCP - REPORT STATISTICO 2007 CINEMA IN PIEMONTE

Tavola 2.6

BIGLIETTI VENDUTI NELLE SALE CINEMATOGRAFICHE AD ASTI (2005-2007)

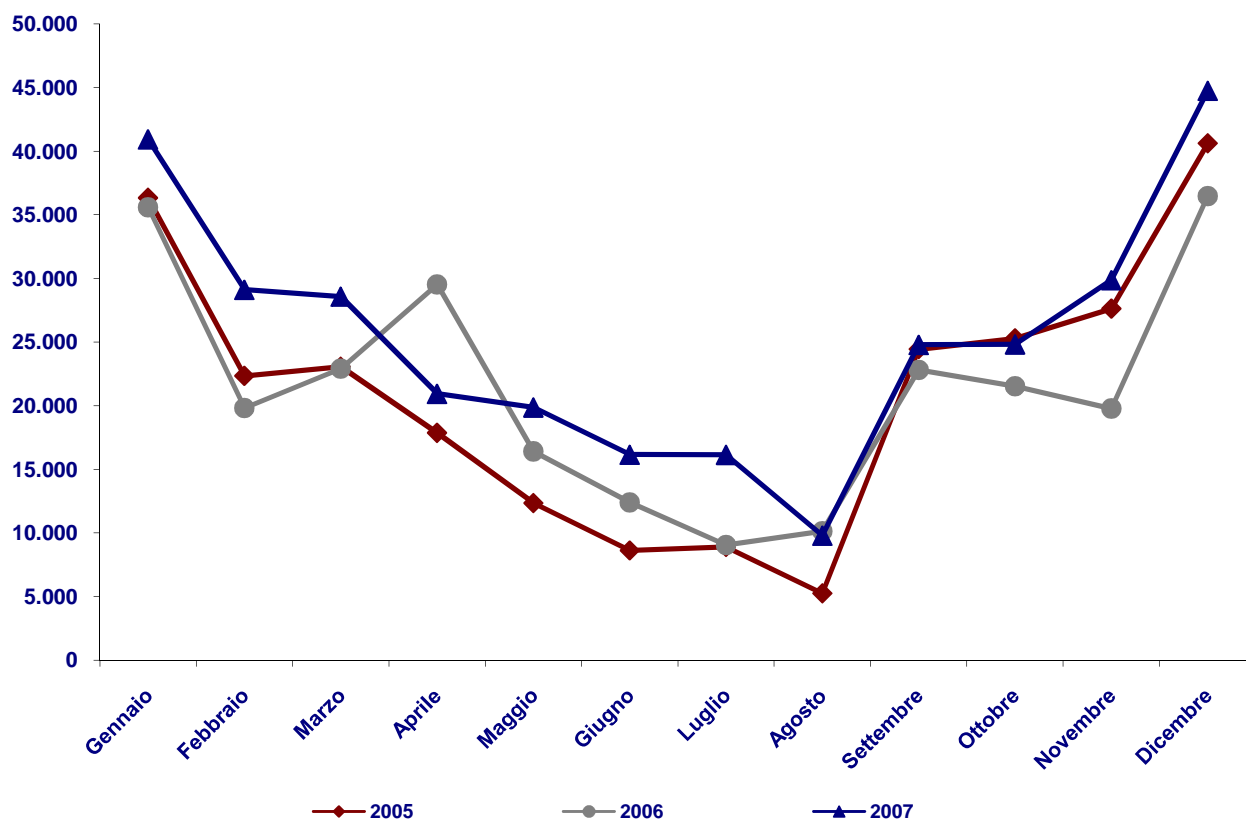
Mesi	Schermi			Spettatori			Variazione		Variazione %	
	2005	2006	2007	2005	2006	2007	2006-2005	2007-2006	2006-2005	2007-2006
Gennaio	12	12	11	36.323	35.600	40.930	-723	5.330	-2,0	15,0
Febbraio	12	12	11	22.339	19.815	29.110	-2.524	9.295	-11,3	46,9
Marzo	12	12	11	23.058	22.910	28.576	-148	5.666	-0,6	24,7
Aprile	12	12	11	17.861	29.529	20.932	11.668	-8.597	65,3	-29,1
Maggio	12	12	11	12.337	16.406	19.862	4.069	3.456	33,0	21,1
Giugno	11	11	11	8.618	12.390	16.152	3.772	3.762	43,8	30,4
Luglio	10	10	10	8.900	9.053	16.137	153	7.084	1,7	78,3
Agosto	10	10	10	5.252	10.124	9.794	4.872	-330	92,8	-3,3
Settembre	12	10	10	24.439	22.806	24.782	-1.633	1.976	-6,7	8,7
Ottobre	12	10	11	25.281	21.536	24.821	-3.745	3.285	-14,8	15,3
Novembre	12	12	12	27.622	19.780	29.864	-7.842	10.084	-28,4	51,0
Dicembre	12	11	12	40.609	36.475	44.746	-4.134	8.271	-10,2	22,7
Totale				252.639	256.424	305.706	3.785	49.282	1,5	19,2

FONTE: AGIS-Cinetel

ELABORAZIONE: Osservatorio Culturale del Piemonte

Figura 2.6

Andamento dei biglietti venduti ad Asti



FONTE: AGIS-Cinetel

ELABORAZIONE: Osservatorio Culturale del Piemonte

OCP - REPORT STATISTICO 2007 CINEMA IN PIEMONTE

Tavola 2.7

INCASSI DELLE SALE CINEMATOGRAFICHE AD ASTI (2005-2007)

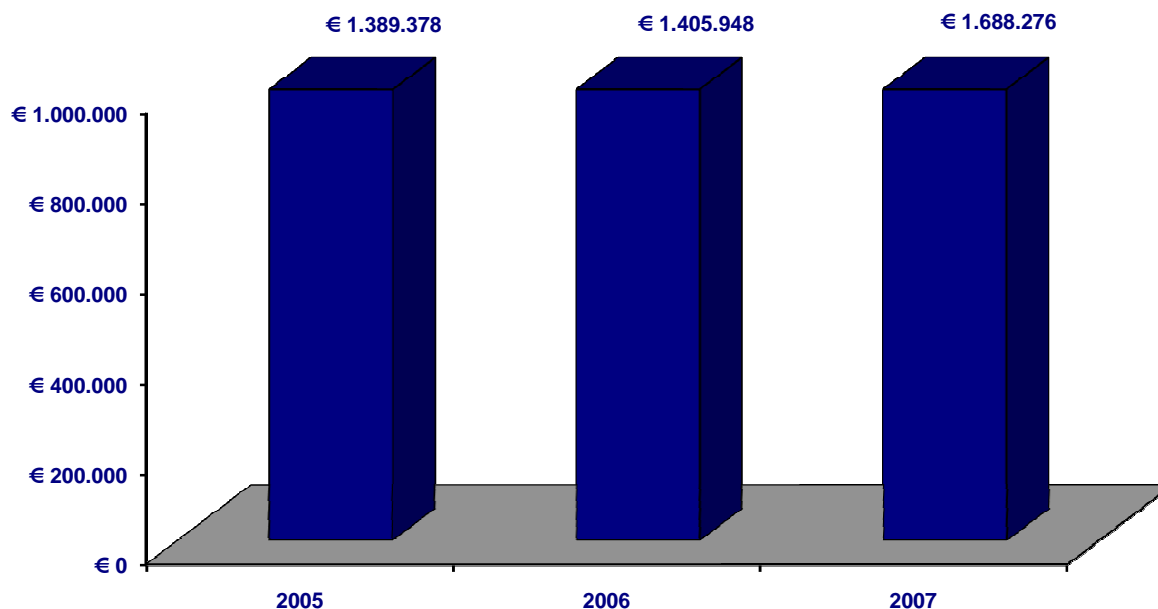
Mesi	Schermi			Incassi			Variazione		Variazione %	
	2005	2006	2007	2005	2006	2007	2006-2005	2007-2006	2006-2005	2007-2006
Gennaio	12	12	11	€ 203.273	€ 201.715	€ 231.386	-€ 1.558	€ 29.671	-0,8	14,7
Febbraio	12	12	11	€ 121.205	€ 107.619	€ 159.901	-€ 13.586	€ 52.282	-11,2	48,6
Marzo	12	12	11	€ 126.274	€ 124.496	€ 157.031	-€ 1.778	€ 32.535	-1,4	26,1
Aprile	12	12	11	€ 97.392	€ 157.551	€ 116.942	€ 60.159	-€ 40.609	61,8	-25,8
Maggio	12	12	11	€ 68.080	€ 88.055	€ 110.326	€ 19.975	€ 22.271	29,3	25,3
Giugno	11	11	11	€ 45.629	€ 68.239	€ 88.892	€ 22.610	€ 20.653	49,6	30,3
Luglio	10	10	10	€ 47.919	€ 49.603	€ 86.791	€ 1.684	€ 37.188	3,5	75,0
Agosto	10	10	10	€ 29.630	€ 49.307	€ 51.493	€ 19.677	€ 2.186	66,4	4,4
Settembre	12	10	10	€ 133.753	€ 123.149	€ 137.337	-€ 10.604	€ 14.188	-7,9	11,5
Ottobre	12	10	11	€ 138.901	€ 115.697	€ 137.778	-€ 23.204	€ 22.081	-16,7	19,1
Novembre	12	12	12	€ 149.237	€ 111.987	€ 165.473	-€ 37.250	€ 53.486	-25,0	47,8
Dicembre	12	11	12	€ 228.085	€ 208.530	€ 244.926	-€ 19.555	€ 36.396	-8,6	17,5
Totale				€ 1.389.378	€ 1.405.948	€ 1.688.276	€ 16.570	€ 282.328	,2	20,1

FONTE: AGIS-Cinetel

ELABORAZIONE: Osservatorio Culturale del Piemonte

Figura 2.7

Andamento degli incassi ad Asti



FONTE: AGIS-Cinetel

ELABORAZIONE: Osservatorio Culturale del Piemonte

OCP - REPORT STATISTICO 2007 CINEMA IN PIEMONTE

Tavola 2.8

BIGLIETTI VENDUTI NELLE SALE CINEMATOGRAFICHE A BIELLA (2005-2007)

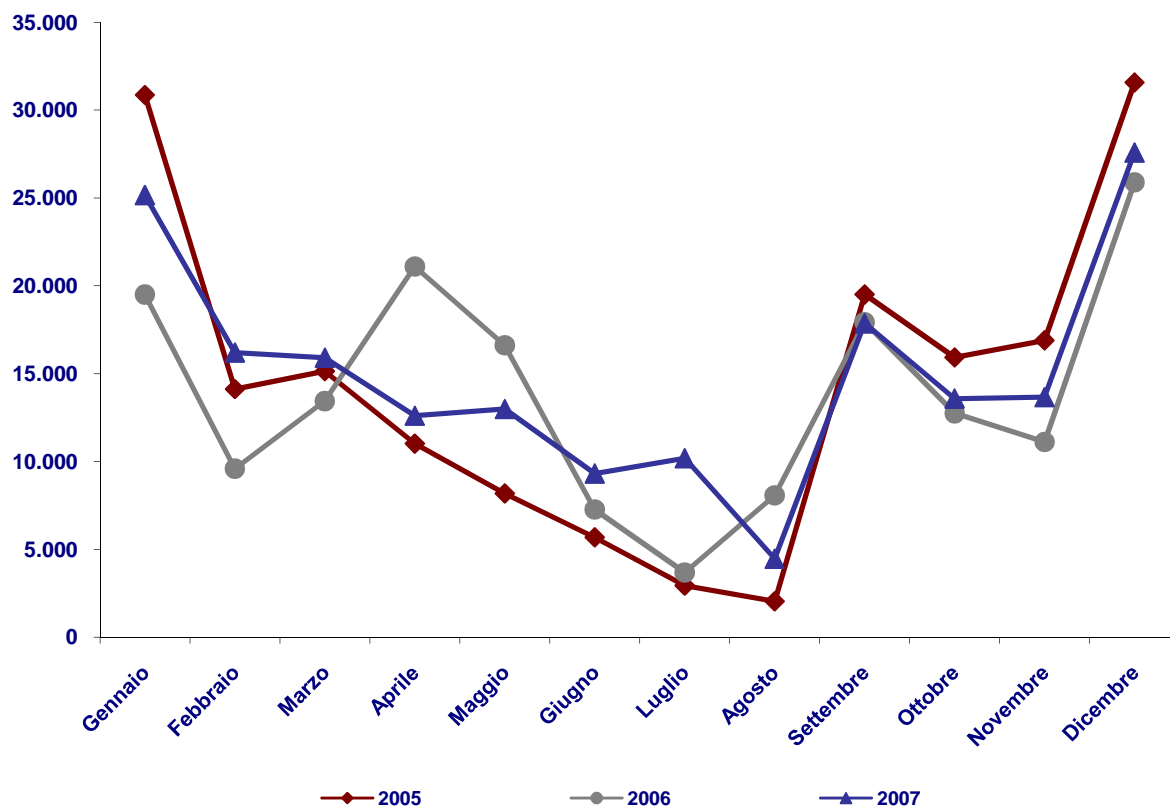
Mesi	Schermi			Spettatori			Variazione		Variazione %	
	2005	2006	2007	2005	2006	2007	2006-2005	2007-2006	2006-2005	2007-2006
Gennaio	6	6	6	30.865	19.498	25.168	-11.367	5.670	-36,8	29,1
Febbraio	5	5	5	14.113	9.582	16.204	-4.531	6.622	-32,1	69,1
Marzo	5	5	6	15.136	13.432	15.911	-1.704	2.479	-11,3	18,5
Aprile	5	5	5	11.009	21.093	12.606	10.084	-8.487	91,6	-40,2
Maggio	5	5	5	8.173	16.611	12.985	8.438	-3.626	103,2	-21,8
Giugno	5	5	4	5.676	7.258	9.317	1.582	2.059	27,9	28,4
Luglio	2	3	3	2.929	3.672	10.188	743	6.516	25,4	177,5
Agosto	4	5	4	2.030	8.057	4.463	6.027	-3.594	296,9	-44,6
Settembre	4	5	5	19.502	17.915	17.866	-1.587	-49	-8,1	-0,3
Ottobre	4	5	5	15.916	12.739	13.582	-3.177	843	-20,0	6,6
Novembre	6	5	5	16.890	11.112	13.659	-5.778	2.547	-34,2	22,9
Dicembre	6	6	5	31.573	25.886	27.587	-5.687	1.701	-18,0	6,6
Totale				173.812	166.855	179.536	-6.957	12.681	-4,0	7,6

FONTE: AGIS-Cinetel

ELABORAZIONE: Osservatorio Culturale del Piemonte

Figura 2.8

Andamento dei biglietti venduti a Biella



FONTE: AGIS-Cinetel

ELABORAZIONE: Osservatorio Culturale del Piemonte

OCP - REPORT STATISTICO 2007 CINEMA IN PIEMONTE

Tavola 2.9

INCASSI DELLE SALE CINEMATOGRAFICHE A BIELLA (2005-2007)

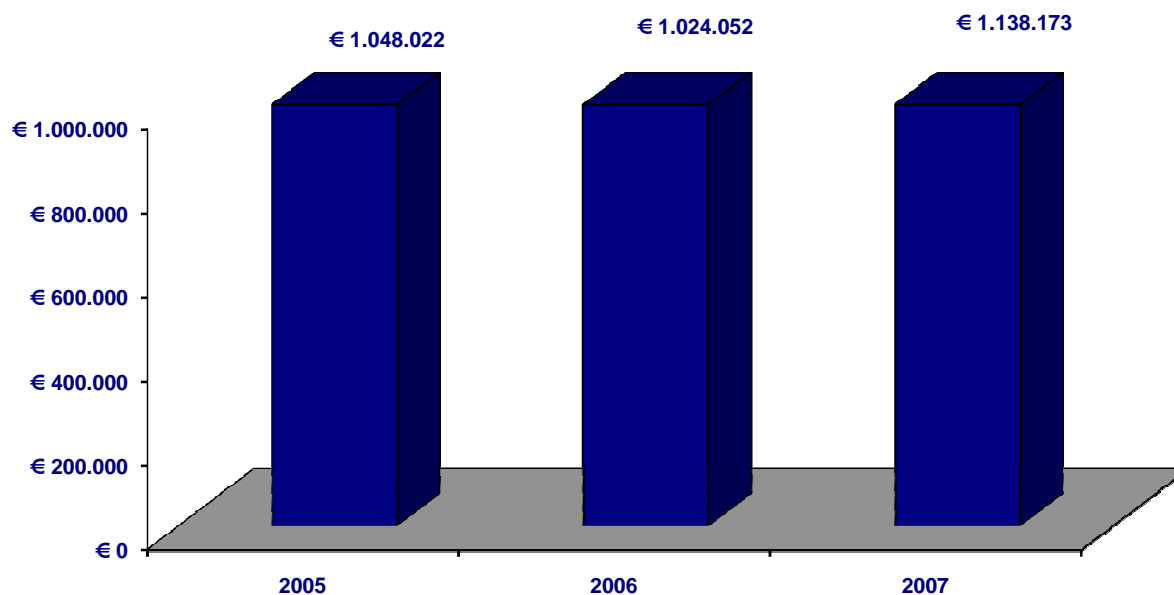
Mesi	Schermi			Incassi			Variazione		Variazione %	
	2005	2006	2007	2005	2006	2007	2006-2005	2007-2006	2006-2005	2007-2006
Gennaio	6	6	6	€ 172.629	€ 120.340	€ 155.833	-€ 52.289	€ 35.493	-30,3	29,5
Febbraio	5	5	5	€ 86.191	€ 58.283	€ 97.822	-€ 27.908	€ 39.59	-32,4	67,8
Marzo	5	5	6	€ 92.527	€ 82.216	€ 97.907	-€ 10.311	€ 15.691	-1,1	19,1
Aprile	5	5	5	€ 67.436	€ 130.815	€ 76.856	€ 63.379	-€ 53.959	94,0	-41,2
Maggio	5	5	5	€ 49.080	€ 102.339	€ 84.679	€ 53.259	-€ 17.660	108,5	-17,3
Giugno	5	5	4	€ 34.201	€ 44.454	€ 60.687	€ 10.253	€ 16.233	30,0	36,5
Luglio	2	3	3	€ 16.870	€ 22.288	€ 63.338	€ 5.418	€ 41.050	32,1	184,2
Agosto	4	5	4	€ 11.867	€ 47.495	€ 28.554	€ 35.628	-€ 18.941	30,2	-39,9
Settembre	4	5	5	€ 119.017	€ 108.703	€ 115.020	-€ 10.314	€ 6.317	-8,7	5,8
Ottobre	4	5	5	€ 97.711	€ 77.554	€ 87.166	-€ 20.157	€ 9.612	20,6	12,4
Novembre	6	5	5	€ 103.764	€ 67.883	€ 87.988	-€ 35.881	€ 20.105	-34,6	29,6
Dicembre	6	6	5	€ 196.729	€ 161.682	€ 182.323	-€ 35.047	€ 20.641	-17,8	12,8
Totale				€ 1.048.022	€ 1.024.052	€ 1.138.173	-€ 23.970	€ 114.121	-2,3	11,1

FONTE: AGIS-Cinetel

ELABORAZIONE: Osservatorio Culturale del Piemonte

Figura 2.9

Andamento degli incassi a Biella



FONTE: AGIS-Cinetel

ELABORAZIONE: Osservatorio Culturale del Piemonte

OCP - REPORT STATISTICO 2007 CINEMA IN PIEMONTE

Tavola 2.10

BIGLIETTI VENDUTI NELLE SALE CINEMATOGRAFICHE A CUNEO (2005-2007)

Mesi	Schermi			Spettatori			Variazione		Variazione %	
	2005	2006	2007	2005	2006	2007	2006-2005	2007-2006	2006-2005	2007-2006
Gennaio	2	2	2	8.070	6.420	5.077	-1.650	-1.343	-20,4	-20,9
Febbraio	2	2	2	5.680	4.554	5.087	-1.126	533	-19,8	11,7
Marzo	2	2	2	4.505	4.178	2.080	-327	-2.098	-7,3	-50,2
Aprile	2	2	1	7.920	6.680	2.223	-1.240	-4.457	-15,7	-66,7
Maggio	2	2	1	3.324	4.965	3.565	1.641	-1.400	49,4	-28,2
Giugno	1	1	1	2.621	2.498	730	-123	-1.768	-4,7	-70,8
Luglio	*	1	1	-	77	48	-	-29	-	-37,7
Agosto	*	*	*	-	-	-	-	-	-	-
Settembre	1	2	1	1.146	3.793	2.155	2.647	-1.638	231,0	-43,2
Ottobre	2	2	1	6.058	5.086	1.706	-972	-3.380	-16,0	-66,5
Novembre	2	2	2	7.589	6.028	4.201	-1.561	-1.827	-20,6	-30,3
Dicembre	2	2	2	7.255	7.392	2.932	137	-4.460	1,9	-60,3
Totale				54.168	51.671	29.804	-2.497	-21.867	-4,6	-42,3

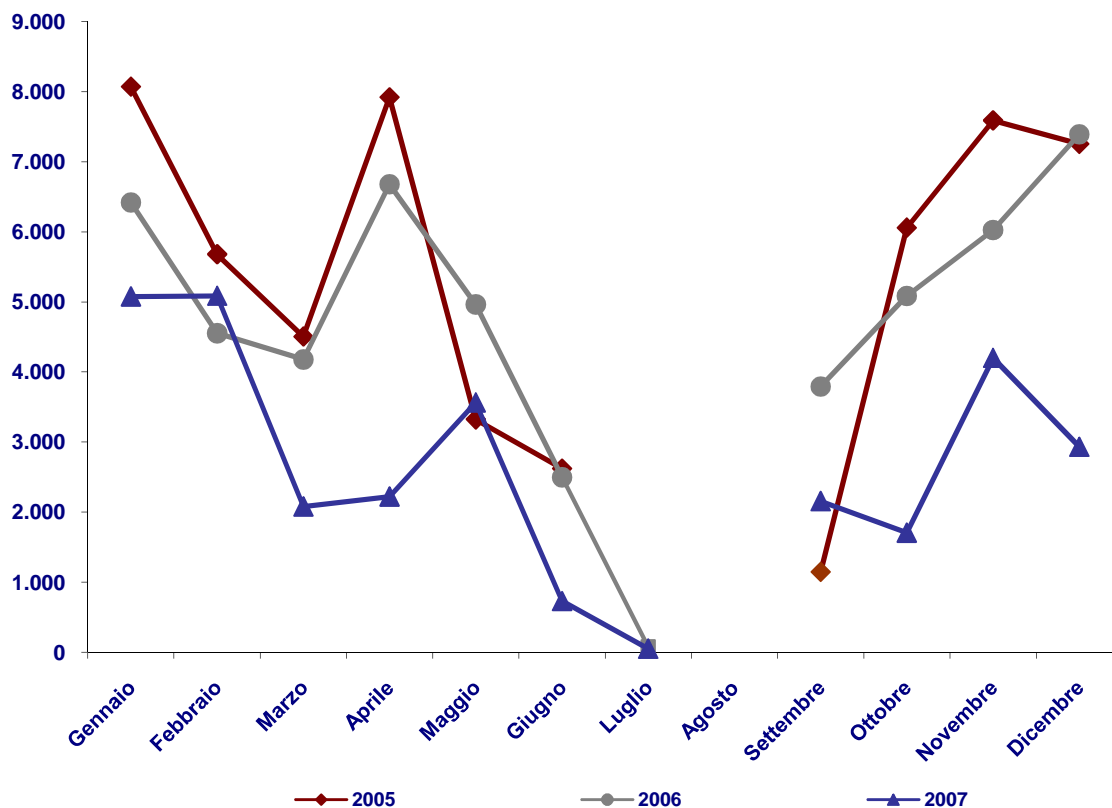
FONTE: AGIS-Cinetel

ELABORAZIONE: Osservatorio Culturale del Piemonte

* chiusura estiva

Figura 2.10

Andamento dei biglietti venduti a Cuneo



ELABORAZIONE: Osservatorio Culturale del Piemonte

OCP - REPORT STATISTICO 2007 CINEMA IN PIEMONTE

Tavola 2.11

INCASSI DELLE SALE CINEMATOGRAFICHE A CUNEO (2005-2007)

Mesi	Schermi			Incassi			Variazione		Variazione %	
	2005	2006	2007	2005	2006	2007	2006-2005	2007-2006	2006-2005	2007-2006
Gennaio	2	2	2	€ 24.698	€ 22.377	€ 17.838	-€ 2.321	-€ 4.539	9,4	-20,3
Febbraio	2	2	2	€ 17.699	€ 14.397	€ 17.625	-€ 3.302	€ 3.228	18,7	22,4
Marzo	2	2	2	€ 13.506	€ 13.327	€ 7.267	-€ 179	-€ 6.060	-1,3	-8,5
Aprile	2	2	1	€ 24.101	€ 23.220	€ 8.426	-€ 881	-€ 14.794	-3,7	-63,7
Maggio	2	2	1	€ 9.443	€ 20.415	€ 15.510	€ 10.972	-€ 4.905	116,2	-24,0
Giugno	1	1	1	€ 7.575	€ 9.606	€ 2.626	€ 2.031	-€ 6.980	26,8	-2,7
Luglio	*	1	1	-	€ 283	€ 161	-	-€ 122	-	-43,1
Agosto	*	*	*	-	-	-	-	-	-	-
Settembre	1	2	1	€ 3.826	€ 13.060	€ 8.179	€ 9.234	-€ 4.881	24,3	-37,4
Ottobre	2	2	1	€ 20.363	€ 17.106	€ 6.759	-€ 3.257	-€ 10.347	16,0	-60,5
Novembre	2	2	2	€ 24.513	€ 20.570	€ 16.398	-€ 3.943	-€ 4.172	-16,1	-20,3
Dicembre	2	2	2	€ 24.864	€ 24.877	€ 11.644	€ 13	-€ 13.233	0,1	-53,2
Totale				€ 170.588	€ 179.238	€ 112.433	€ 8.650	-€ 66.805	5,1	-37,3

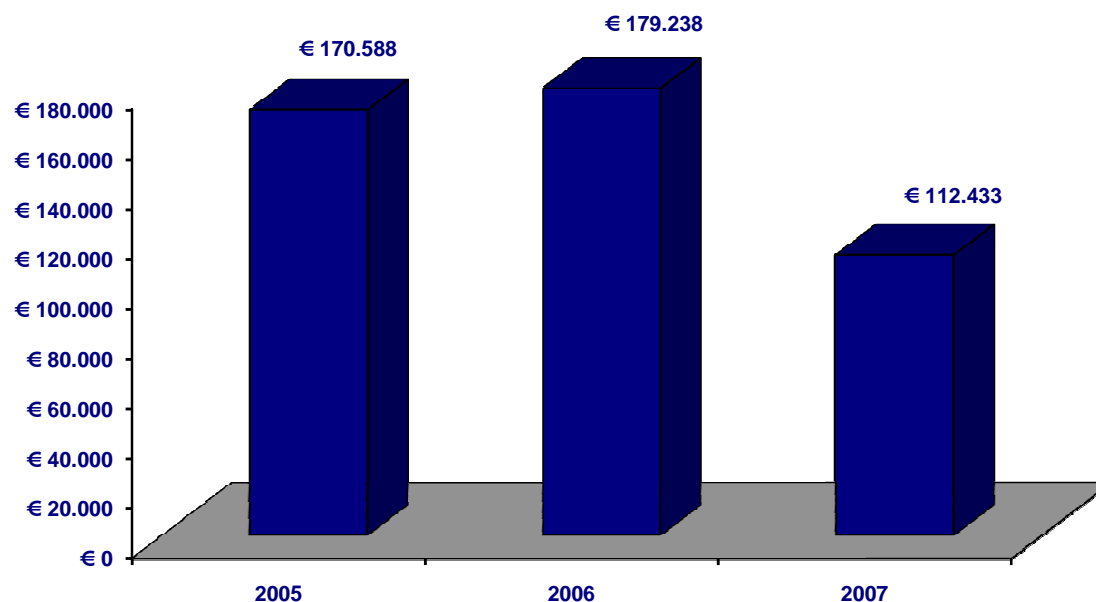
FONTE: AGIS-Cinetel

ELABORAZIONE: Osservatorio Culturale del Piemonte

* chiusura estiva

Figura 2.11

Andamento degli incassi a Cuneo



FONTE: AGIS-Cinetel

ELABORAZIONE: Osservatorio Culturale del Piemonte

OCP - REPORT STATISTICO 2007 CINEMA IN PIEMONTE

Tavola 2.12

BIGLIETTI VENDUTI NELLE SALE CINEMATOGRAFICHE A NOVARA (2005-2007)

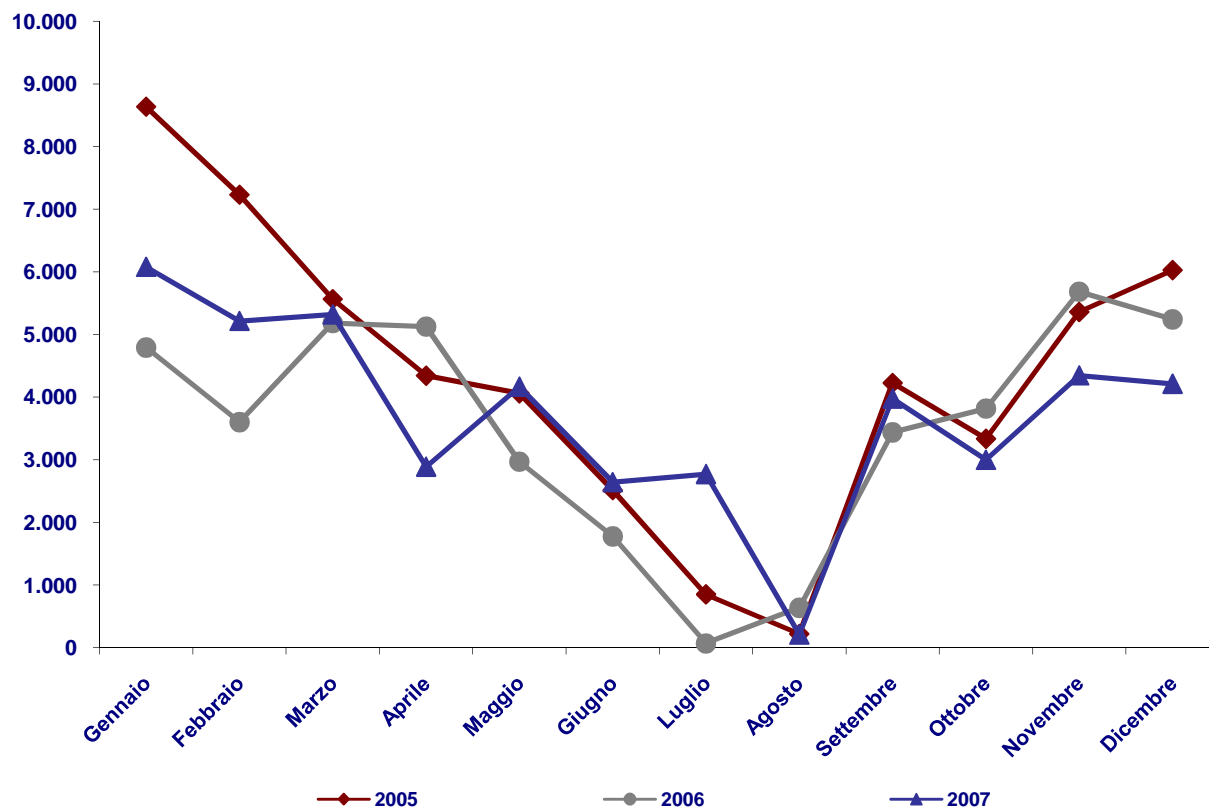
Mesi	Schermi			Spettatori			Variazione		Variazione %	
	2005	2006	2007	2005	2006	2007	2006-2005	2007-2006	2006-2005	2007-2006
Gennaio	4	3	3	8.637	4.791	6.079	-3.846	1.288	-44,5	26,9
Febbraio	4	3	2	7.232	3.603	5.216	-3.629	1.613	-50,2	44,8
Marzo	4	3	2	5.567	5.182	5.322	-385	140	-6,9	2,7
Aprile	4	3	2	4.344	5.126	2.891	782	-2.235	18,0	-43,6
Maggio	4	3	2	4.063	2.970	4.167	-1.093	1.197	-26,9	40,3
Giugno	4	3	2	2.518	1.780	2.644	-738	864	-29,3	48,5
Luglio	2	2	2	853	72	2.774	-781	2.702	-91,6	3752,8
Agosto	1	1	1	223	640	213	417	-427	187,0	-66,7
Settembre	2	3	2	4.229	3.438	3.979	-791	541	-18,7	15,7
Ottobre	2	3	2	3.337	3.818	3.001	481	-817	14,4	-21,4
Novembre	3	3	2	5.361	5.682	4.347	321	-1.335	6,0	-23,5
Dicembre	2	3	2	6.029	5.242	4.214	-787	-1.028	-13,1	-19,6
Totale				52.393	42.344	44.847	-10.049	2.503	-19,2	5,9

FONTE: AGIS-Cinetel

ELABORAZIONE: Osservatorio Culturale del Piemonte

Figura 2.12

Andamento dei biglietti venduti a Novara



FONTE: AGIS-Cinetel

ELABORAZIONE: Osservatorio Culturale del Piemonte

OCP - REPORT STATISTICO 2007 CINEMA IN PIEMONTE

Tavola 2.13

INCASSI DELLE SALE CINEMATOGRAFICHE A NOVARA (2005-2007)

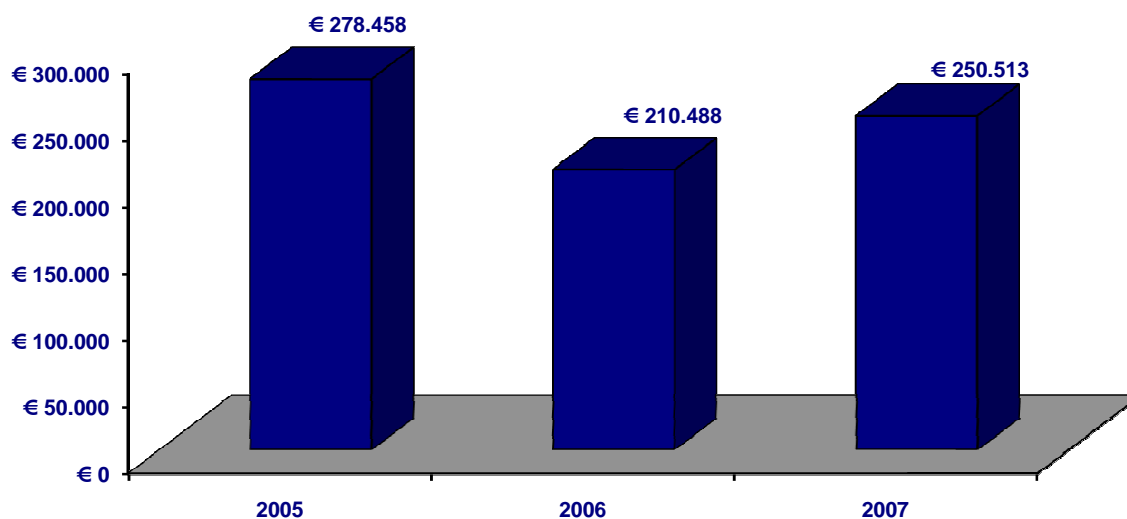
Mesi	Schermi			Incassi			Variazione		Variazione %	
	2005	2006	2007	2005	2006	2007	2006-2005	2007-2006	2006-2005	2007-2006
Gennaio	4	3	3	€ 49.417	€ 24.049	€ 30.852	-€ 25.368	€ 6.803	51,3	28,3
Febbraio	4	3	2	€ 36.790	€ 14.916	€ 27.482	-€ 21.874	€ 12.56	-59,5	84,2
Marzo	4	3	2	€ 29.623	€ 23.215	€ 28.954	-€ 6.408	€ 5.739	-2,6	24,7
Aprile	4	3	2	€ 21.682	€ 26.340	€ 16.260	€ 4.658	-€ 10.080	2,5	-38,3
Maggio	4	3	2	€ 19.333	€ 16.135	€ 24.822	-€ 3.198	€ 8.687	-1,6	53,8
Giugno	4	3	2	€ 11.810	€ 8.326	€ 15.407	-€ 3.484	€ 7.081	-2,5	85,0
Luglio	2	2	2	€ 5.102	€ 441	€ 17.419	-€ 4.661	€ 16.978	-91,4	849,9
Agosto	1	1	1	€ 1.209	€ 3.797	€ 1.270	€ 2.588	-€ 2.527	214,1	66,6
Settembre	2	3	2	€ 23.792	€ 19.868	€ 23.949	-€ 3.924	€ 4.081	-16,5	20,5
Ottobre	2	3	2	€ 19.052	€ 19.407	€ 17.118	€ 355	-€ 2.289	1,9	11,8
Novembre	3	3	2	€ 27.023	€ 24.550	€ 21.835	-€ 2.473	-€ 2.715	-9,2	-11,1
Dicembre	2	3	2	€ 33.625	€ 29.444	€ 25.145	-€ 4.181	-€ 4.299	-12,4	-14,6
Totale				€ 278.458	€ 210.488	€ 250.513	-€ 67.970	€ 40.025	-24,4	19

FONTE: AGIS-Cinetel

ELABORAZIONE: Osservatorio Culturale del Piemonte

Figura 2.13

Andamento degli incassi a Novara



FONTE: AGIS-Cinetel

ELABORAZIONE: Osservatorio Culturale del Piemonte

OCP - REPORT STATISTICO 2007 CINEMA IN PIEMONTE

Tavola 2.14

BIGLIETTI VENDUTI NELLE SALE CINEMATOGRAFICHE A VERBANIA (2005-2007)

Mesi	Schermi			Spettatori			Variazione		Variazione %	
	2005	2006	2007	2005	2006	2007	2006-2005	2007-2006	2006-2005	2007-2006
Gennaio	3	2	2	9.043	5.259	5.334	-3.784	75	-41,8	1,4
Febbraio	3	2	2	5.190	1.990	4.020	-3.200	2.030	-61,7	102,0
Marzo	3	2	2	4.755	3.440	4.484	-1.315	1.044	-27,7	30,3
Aprile	2	2	2	2.807	6.208	2.466	3.401	-3.742	121,2	-60,3
Maggio	2	2	2	2.258	4.762	3.896	2.504	-866	110,9	-18,2
Giugno	2	2	2	1.293	1.762	2.587	469	825	36,3	46,8
Luglio	*	2	2	-	34	3.279	-	3.245	-	9544,1
Agosto	2	2	2	1.183	2.718	1.158	1.535	-1.560	129,8	-57,4
Settembre	2	2	2	6.810	4.798	6.211	-2.012	1.413	-29,5	29,4
Ottobre	2	2	2	4.629	2.944	3.555	-1.685	611	-36,4	20,8
Novembre	2	2	2	4.708	2.186	3.599	-2.522	1.413	-53,6	64,6
Dicembre	2	2	2	6.051	6.553	6.485	502	-68	8,3	-1,0
Totale				48.727	42.654	47.074	-6.073	4.420	-12,5	10,4

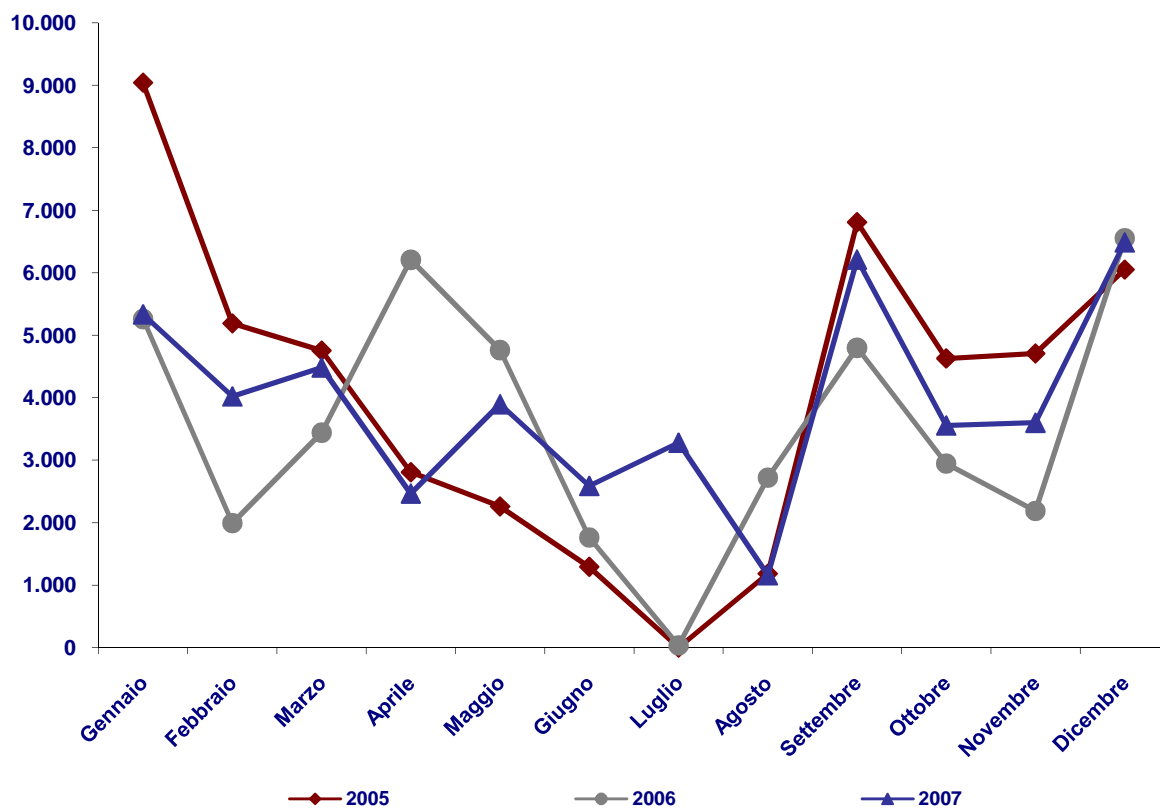
FONTE: AGIS-Cinetel

ELABORAZIONE: Osservatorio Culturale del Piemonte

* chiusura estiva

Figura 2.14

Andamento dei biglietti venduti a Verbania



FONTE: AGIS-Cinetel

ELABORAZIONE: Osservatorio Culturale del Piemonte

OCP - REPORT STATISTICO 2007 CINEMA IN PIEMONTE

Tavola 2.15

INCASSI DELLE SALE CINEMATOGRAFICHE A VERBANIA (2005-2007)

Mesi	Schermi			Incassi			Variazione		Variazione %	
	2005	2006	2007	2005	2006	2007	2006-2005	2007-2006	2006-2005	2007-2006
Gennaio	3	2	2	€ 55.027	€ 31.667	€ 32.489	-€ 23.360	€ 822	-42,5	2,6
Febbraio	3	2	2	€ 31.408	€ 11.806	€ 24.418	-€ 19.602	€ 12.62	-62,4	106,8
Marzo	3	2	2	€ 28.437	€ 19.810	€ 27.107	-€ 8.627	€ 7.297	-30,3	36,8
Aprile	2	2	2	€ 17.075	€ 36.567	€ 14.600	€ 19.492	-€ 21.967	14,2	-60,1
Maggio	2	2	2	€ 13.204	€ 28.288	€ 22.920	€ 15.084	-€ 5.368	14,2	-19,0
Giugno	2	2	2	€ 7.538	€ 10.048	€ 15.159	€ 2.510	€ 5.111	33,3	6,9
Luglio	*	2	2	-	€ 196	€ 18.846	-	€ 18.650	-	9515,3
Agosto	2	2	2	€ 6.768	€ 15.510	€ 6.882	€ 8.742	-€ 8.628	129,2	-55,6
Settembre	2	2	2	€ 35.437	€ 28.020	€ 36.542	-€ 7.417	€ 8.522	-20,9	30,4
Ottobre	2	2	2	€ 26.411	€ 17.392	€ 20.639	-€ 9.019	€ 3.247	-3,1	18,7
Novembre	2	2	2	€ 26.736	€ 12.992	€ 21.657	-€ 13.744	€ 8.665	-51,4	66,7
Dicembre	2	2	2	€ 36.434	€ 40.283	€ 39.367	€ 3.849	-€ 916	10,6	-2,3
Totale				€ 284.475	€ 252.579	€ 280.626	-€ 31.896	€ 28.047	-11,2	11

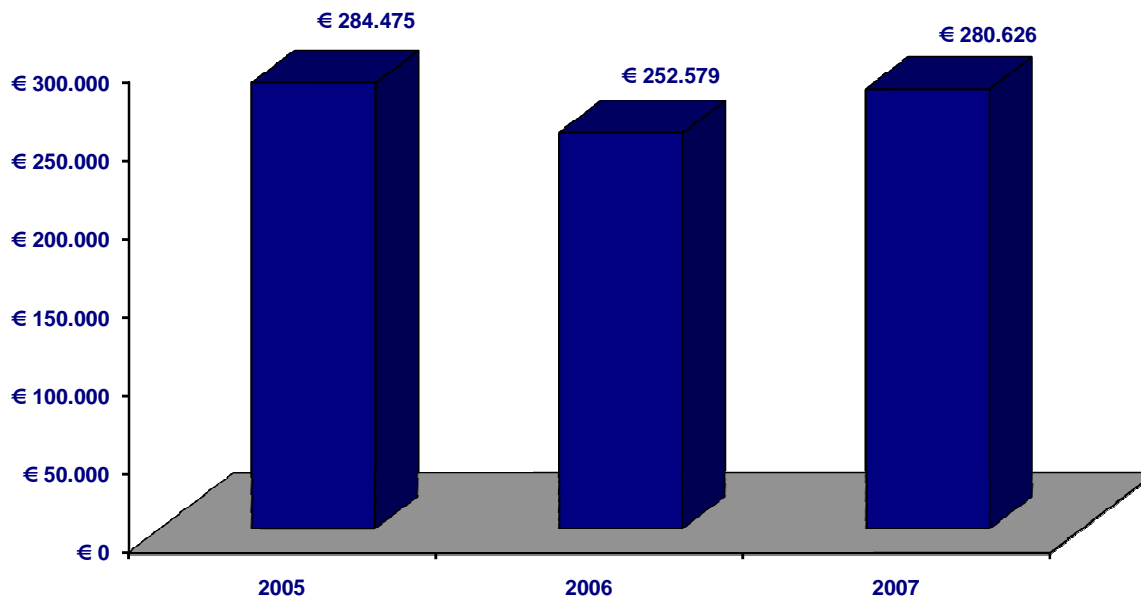
FONTI: AGIS-Cinetel

ELABORAZIONE: Osservatorio Culturale del Piemonte

* chiusura estiva

Figura 2.15

Andamento degli incassi a Verbania



FONTI: AGIS-Cinetel

ELABORAZIONE: Osservatorio Culturale del Piemonte

OCP - REPORT STATISTICO 2007 CINEMA IN PIEMONTE

Tavola 2.16

BIGLIETTI VENDUTI NELLE SALE CINEMATOGRAFICHE A VERCELLI (2005-2007)

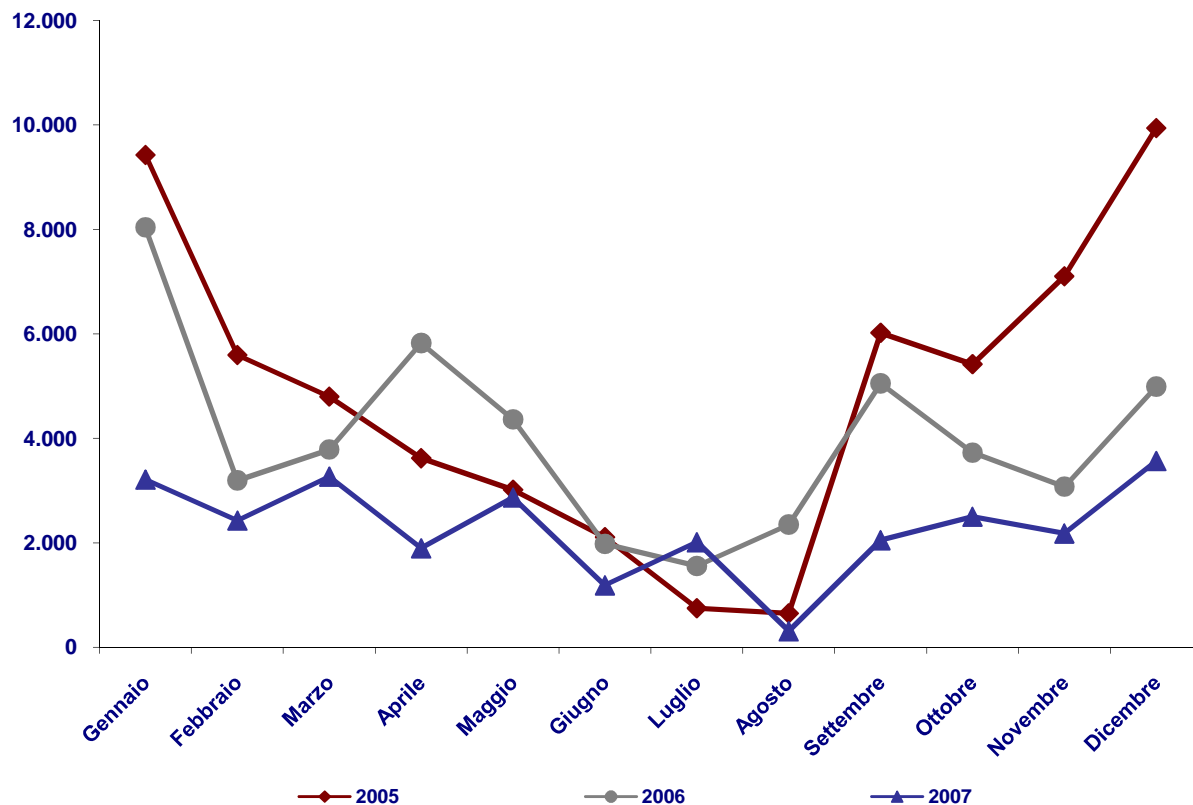
Mesi	Schermi			Spettatori			Variazione		Variazione %	
	2005	2006	2007	2005	2006	2007	2006-2005	2007-2006	2006-2005	2007-2006
Gennaio	5	5	3	9.428	8.038	3.210	-1.390	-4.828	-14,7	-60,1
Febbraio	5	5	3	5.593	3.193	2.427	-2.400	-766	-42,9	-24,0
Marzo	5	4	3	4.798	3.783	3.268	-1.015	-515	-21,2	-13,6
Aprile	5	4	3	3.617	5.823	1.895	2.206	-3.928	61,0	-67,5
Maggio	5	4	3	3.011	4.362	2.867	1.351	-1.495	44,9	-34,3
Giugno	4	3	3	2.104	1.975	1.186	-129	-789	-6,1	-39,9
Luglio	3	3	2	742	1.553	2.011	811	458	109,3	29,5
Agosto	4	3	2	646	2.347	308	1.701	-2.039	263,3	-86,9
Settembre	5	3	3	6.020	5.050	2.050	-970	-3.000	-16,1	-59,4
Ottobre	5	3	3	5.419	3.724	2.500	-1.695	-1.224	-31,3	-32,9
Novembre	5	3	3	7.103	3.071	2.178	-4.032	-893	-56,8	-29,1
Dicembre	5	3	3	9.941	4.989	3.566	-4.952	-1.423	-49,8	-28,5
Totale				58.422	47.908	27.466	-10.514	-20.442	-18,0	-42,7

FONTE: AGIS-Cinetel

ELABORAZIONE: Osservatorio Culturale del Piemonte

Figura 2.16

Andamento dei biglietti venduti a Vercelli



FONTE: AGIS-Cinetel

ELABORAZIONE: Osservatorio Culturale del Piemonte

OCP - REPORT STATISTICO 2007 CINEMA IN PIEMONTE

Tavola 2.17

INCASSI DELLE SALE CINEMATOGRAFICHE A VERCELLI (2005-2007)

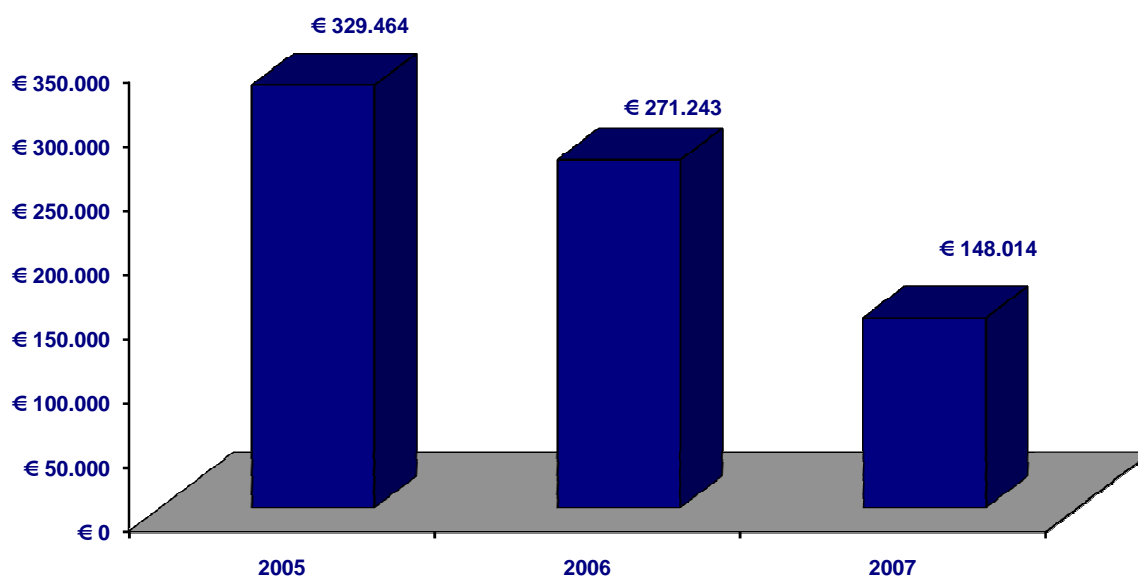
Mesi	Schermi			Incassi			Variazione		Variazione %	
	2005	2006	2007	2005	2006	2007	2006-2005	2007-2006	2006-2005	2007-2006
Gennaio	5	5	3	€ 53.759	€ 46.293	€ 18.082	-€ 7.466	-€ 28.211	-13,9	-60,9
Febbraio	5	5	3	€ 31.888	€ 18.663	€ 13.791	-€ 13.225	-€ 4.872	-41,5	-26,1
Marzo	5	4	3	€ 27.599	€ 21.284	€ 17.172	-€ 6.315	-€ 4.112	-22,9	-19,3
Aprile	5	4	3	€ 20.098	€ 33.624	€ 10.017	€ 13.526	-€ 23.607	6,3	-70,2
Maggio	5	4	3	€ 16.768	€ 25.451	€ 14.985	€ 8.683	-€ 10.466	5,8	-41,1
Giugno	4	3	3	€ 10.946	€ 11.562	€ 6.388	€ 616	-€ 5.174	5,6	-44,8
Luglio	3	3	2	€ 4.133	€ 7.551	€ 10.644	€ 3.418	€ 3.093	82,7	4,0
Agosto	4	3	2	€ 3.189	€ 12.576	€ 1.617	€ 9.387	-€ 10.959	294,1	-87,1
Settembre	5	3	3	€ 32.800	€ 28.679	€ 11.632	-€ 4.121	-€ 17.077	-12,6	-59,4
Ottobre	5	3	3	€ 30.307	€ 20.572	€ 12.604	-€ 9.735	-€ 7.968	32,1	-38,7
Novembre	5	3	3	€ 39.513	€ 17.019	€ 11.111	-€ 22.494	-€ 5.908	-56,9	-34,7
Dicembre	5	3	3	€ 58.464	€ 27.969	€ 19.971	-€ 30.495	-€ 7.998	-52,2	-28,6
Totale				€ 329.464	€ 271.243	€ 148.014	-€ 58.221	-€ 123.229	-17,7	-45,4

FONTE: AGIS-Cinetel

ELABORAZIONE: Osservatorio Culturale del Piemonte

Figura 2.17

Andamento degli incassi a Vercelli



FONTE: AGIS-Cinetel

ELABORAZIONE: Osservatorio Culturale del Piemonte

OCP - REPORT STATISTICO 2007
CINEMA IN PIEMONTE

Tavola 2.18

BIGLIETTI VENDUTI E INCASSI DELLE SALE CINEMATOGRAFICHE IN PIEMONTE SUDDIVISI PER PROVINCIA (2005-2007)

Prov	Città	Schermi			Spettatori			Incassi		
		2005	2006	2007	2005	2006	2007	2005	2006	2007
	TORINO	67	71	69	3.057.062	2.949.846	3.183.011	€ 16.455.836	€ 15.700.137	€ 16.909.061
	AVIGLIANA	1	1	-	16.677	12.223	-	€ 98.092	€ 67.002	-
	BEINASCO	9	9	9	649.173	612.609	677.455	€ 4.158.581	€ 3.874.576	€ 4.223.590
	BORGARO TORINESE	1	1	1	14.523	10.334	20.553	€ 81.074	€ 58.755	€ 114.454
	CARMAGNOLA	1	1	1	18.106	18.475	15.186	€ 96.107	€ 95.923	€ 82.08
	CHIERI	2	2	1	42.266	34.958	26.695	€ 214.579	€ 167.700	€ 123.709
	CHIVASSO	2	2	2	45.071	40.778	46.044	€ 242.111	€ 218.808	€ 246.050
	CIRIE	1	-	-	7.541	-	-	€ 41.838	-	-
	COLLEGNO	3	3	3	32.277	27.032	26.783	€ 180.847	€ 151.154	€ 154.972
TO	CUORGNE	1	1	1	24.480	24.502	29.591	€ 123.722	€ 127.954	€ 148.937
	IVREA	3	3	3	79.409	84.395	82.683	€ 458.855	€ 478.446	€ 474.722
	MONCALIERI	17	16	16	343.810	540.937	692.579	€ 1.939.338	€ 2.757.068	€ 3.622.548
	PIANEZZA	4	4	4	62.912	59.572	76.227	€ 357.216	€ 358.056	€ 448.08
	PINEROLO	4	4	4	86.971	80.650	85.675	€ 510.059	€ 465.478	€ 493.721
	RIVOLI	1	1	1	5.388	4.881	4.812	€ 25.336	€ 23.412	€ 22.501
	SAN MAURO TORINESE	1	1	1	12.675	13.305	15.980	€ 66.013	€ 70.432	€ 82.281
	SETTIMO TORINESE	3	3	3	67.667	66.327	81.360	€ 352.518	€ 348.716	€ 437.232
	SUSA	-	-	1	-	-	672	-	-	€ 3.862
	VALPERGA	2	2	2	47.074	42.701	48.027	€ 276.914	€ 252.277	€ 283.87
	VENARIA REALE	3	3	3	87.285	84.840	98.896	€ 447.699	€ 461.372	€ 528.955
	Totale provincia di Torino	126	128	125	4.700.367	4.708.365	5.212.229	€ 26.126.735	€ 25.677.266	€ 28.400.568
	ACQUI TERME	2	2	2	33.536	34.099	35.273	€ 198.772	€ 195.426	€ 200.93
AL	ALESSANDRIA	9	9	7	201.810	182.956	183.171	€ 1.136.928	€ 1.016.634	€ 1.026.804
	CASALE MONFERRATO	8	8	8	257.393	251.852	262.436	€ 1.432.385	€ 1.399.218	€ 1.439.766
	VALENZA PO	-	-	1	-	-	7.377	-	-	€ 40.806
	Totale provincia di Alessandria	19	19	18	492.739	468.907	488.257	€ 2.768.085	€ 2.611.278	€ 2.707.469
	ASTI	12	11	12	252.639	256.424	305.706	€ 1.389.378	€ 1.405.948	€ 1.688.276
AT	CANELLI	1	1	-	2.729	896	-	€ 16.623	€ 4.972	-
	NIZZA MONFERRATO	5	5	5	36.472	35.110	39.614	€ 214.068	€ 208.641	€ 236.683
	Totale provincia di Asti	18	17	17	291.840	292.430	345.320	€ 1.620.069	€ 1.619.561	€ 1.924.959
	BIELLA	6	6	5	173.812	166.855	179.536	€ 1.048.022	€ 1.024.052	€ 1.138.173
BI	CANDELO	-	1	1	-	3.731	13.057	-	€ 21.252	€ 74.119
	COSSATO	1	1	1	7.077	8.076	9.033	€ 40.801	€ 45.687	€ 51.933
	PRAY	1	1	1	12.109	14.333	14.148	€ 71.049	€ 86.056	€ 85.973
	Totale provincia di Biella	8	9	8	192.998	192.995	215.774	€ 1.159.872	€ 1.177.047	€ 1.301.198
	CUNEO	2	2	2	54.168	51.671	29.804	€ 170.588	€ 179.238	€ 112.43
	ALBA	5	5	5	85.716	85.219	94.208	€ 488.785	€ 487.608	€ 541.480
	BORG SAN DALMAZZO	10	10	10	351.870	334.782	380.087	€ 1.938.684	€ 1.787.660	€ 1.935.039
	BRA	5	5	5	74.637	67.442	77.127	€ 465.145	€ 427.537	€ 494.724
CN	DOGLIANI	3	3	3	29.723	28.252	31.809	€ 179.121	€ 171.708	€ 192.713
	FOSSANO	3	3	3	48.442	44.322	52.512	€ 280.090	€ 247.227	€ 284.08
	MONDOVI	3	3	3	46.276	39.847	43.963	€ 252.176	€ 219.853	€ 245.763
	SALUZZO	4	4	3	13.141	75.732	88.584	€ 76.854	€ 428.746	€ 505.34
	SAVIGLIANO	6	6	6	153.938	131.893	141.006	€ 889.708	€ 769.122	€ 88.078
	Totale provincia di Cuneo	41	41	40	857.911	859.160	939.100	€ 4.741.151	€ 4.718.699	€ 5.129.632
	NOVARA	2	3	2	52.393	42.344	44.847	€ 278.458	€ 210.488	€ 250.58
	BELLINZAGO NOVARESE	8	8	8	246.993	259.031	284.126	€ 1.627.671	€ 1.711.152	€ 1.861.934
NO	BORGOMANERO	3	3	3	63.025	57.147	61.542	€ 388.224	€ 356.760	€ 38.419
	CASTELLETTO TICINO	9	9	9	266.205	259.139	284.155	€ 1.770.913	€ 1.735.680	€ 1.897.905
	OLEGGIO	1	-	-	468	-	-	€ 2.499	-	-
	Totale provincia di Novara	23	23	22	629.084	617.661	674.670	€ 4.067.765	€ 4.014.080	€ 4.391.771
	VB VERBANIA	2	2	2	48.727	42.654	47.074	€ 284.475	€ 252.579	€ 280.026
	Totale provincia di Verbania	2	2	2	48.727	42.654	47.074	€ 284.475	€ 252.579	€ 280.626
	VERCELLI	5	3	3	58.422	47.908	27.466	€ 329.464	€ 271.243	€ 148.04
VC	BORG VERCELLI	-	7	7	-	8.358	150.018	-	€ 54.904	€ 931.342
	BORGOSIESIA	1	1	1	11.570	9.693	9.268	€ 72.328	€ 60.273	€ 57.301
	TRINO	-	-	1	-	-	3.592	-	-	€ 17.797
	Totale provincia di Vercelli	6	11	12	69.992	65.959	190.344	€ 401.792	€ 386.420	€ 1.154.54
	TOTALE PIEMONTE	243	250	244	7.283.658	7.248.131	8.112.768	€ 41.169.944	€ 40.456.930	€ 45.339.677

Fonte: AGIS-Cinetel

ELABORAZIONE: Osservatorio Culturale del Piemonte

AVVERTENZA: il numero di città monitorate nel campione Agis-Cinetel è in continuo aumento. Nella Tabella sopra riportata non sono state calcolate le differenze assolute e percentuali poiché i totali per provincia non sono confrontabili.

OCP - REPORT STATISTICO 2007
CINEMA IN PIEMONTE

Tavola 2.19

BIGLIETTI VENDUTI NELLE SALE CINEMATOGRAFICHE IN PIEMONTE (2005-2007)

Prov	Città	Schermi			Spettatori			Variazione		Variazione %	
		2005	2006	2007	2005	2006	2007	2006-2005	2007-2006	2006-2005	2007-2006
AL	ACQUI TERME	2	2	2	33.536	34.099	35.273	563	1.174	1,7	3,4
AL	ALESSANDRIA	9	9	7	201.810	182.956	183.171	-18.854	215	-9,3	0,1
AL	CASALE MONFERRATO	8	8	8	257.393	251.852	262.436	-5.541	10.584	-2,2	4,2
AT	ASTI	12	11	12	252.639	256.424	305.706	3.785	49.282	1,5	19,2
AT	CANELLI	1	1	-	2.729	896	-	-1.833	-	-67,2	-
AT	NIZZA MONFERRATO	5	5	5	36472	35.110	39.614	-1.362	4.504	-3,7	12,8
BI	BIELLA	6	6	5	173.812	166.855	179.536	-6.957	12.681	-4,0	7,6
BI	COSSATO	1	1	1	7.077	8.076	9.033	999	957	14,1	11,8
BI	PRAY	1	1	1	12.109	14.333	14.148	2.224	-185	18,4	-1,3
CN	ALBA	5	5	5	85.716	85.219	94.208	-497	8.989	-0,6	10,5
CN	BORGO SAN DALMAZZO	10	10	10	351.870	334.782	380.087	-17.088	45.305	-4,9	13,5
CN	BRA	5	5	5	74.637	67.442	77.127	-7.195	9.685	-9,6	14,4
CN	CUNEO	2	2	2	54.168	51.671	29.804	-2.497	-21.867	-4,6	-42,3
CN	DOGLIANI	3	3	3	29.723	28.252	31.809	-1.471	3.557	-4,9	12,6
CN	FOSSANO	3	3	3	48.442	44.322	52.512	-4.120	8.190	-8,5	18,5
CN	MONDOVI	3	3	3	46.276	39.847	43.963	-6.429	4.116	-13,9	10,3
CN	SAVIGLIANO	6	6	6	153.938	131.893	141.006	-22.045	9.113	-14,3	6,9
NO	BELLINZAGO NOVARESE	8	8	8	246.993	259.031	284.126	12.038	25.095	4,9	9,7
NO	BORGOMANERO	3	3	3	63.025	57.147	61.542	-5.878	4.395	-9,3	7,7
NO	CASTELLETTO TICINO	9	9	9	266.205	259.139	284.155	-7.066	25.016	-2,7	9,7
NO	NOVARA	2	3	2	52.393	42.344	44.847	-10.049	2.503	-19,2	5,9
NO	OLEGGIO	1	-	-	468	-	-	-	-	-	-
TO	AVIGLIANA	1	1	-	16.677	12.223	-	-4.454	-	-26,7	-
TO	BEINASCO	9	9	9	649.173	612.609	677.455	-36.564	64.846	-5,6	10,6
TO	BORGARO TORINESE	1	1	1	14.523	10.334	20.553	-4.189	10.219	-28,8	98,9
TO	CARMAGNOLA	1	1	1	18.106	18.475	15.186	369	-3.289	2,0	-17,8
TO	CHIERI	2	2	1	42.266	34.958	26.695	-7.308	-8.263	-17,3	-23,6
TO	CHIVASSO	2	2	2	45.071	40.778	46.044	-4.293	5.266	-9,5	12,9
TO	CIRIE	1	-	-	7.541	-	-	-	-	-	-
TO	COLLEGNO	3	3	3	32.277	27.032	26.783	-5.245	-249	-16,2	-0,9
TO	CUORGNE	1	1	1	24.480	24.502	29.591	22	5.089	0,1	20,8
TO	IVREA	3	3	3	79.409	84.395	82.683	4.986	-1.712	6,3	-2,0
TO	MONCALIERI	17	16	16	343.810	540.937	692.579	197.127	151.642	57,3	28,0
TO	PIANEZZA	4	4	4	62.912	59.572	76.227	-3.340	16.655	-5,3	28,0
TO	PINEROLO	4	4	4	86.971	80.650	85.675	-6.321	5.025	-7,3	6,2
TO	RIVOLI	1	1	1	5.388	4.881	4.812	-507	-69	-9,4	-1,4
TO	SAN MAURO TORINESE	1	1	1	12.675	13.305	15.980	630	2.675	5,0	20,1
TO	SETTIMO TORINESE	3	3	3	67.667	66.327	81.360	-1.340	15.033	-2,0	22,7
TO	TORINO	67	71	69	3.057.062	2.949.846	3.183.011	-107.216	233.165	-3,5	7,9
TO	VALPERGA	2	2	2	47.074	42.701	48.027	-4.373	5.326	-9,3	12,5
TO	VENARIA REALE	3	3	3	87.285	84.840	98.896	-2.445	14.056	-2,8	16,6
VB	VERBANIA	2	2	2	48.727	42.654	47.074	-6.073	4.420	-12,5	10,4
VC	BORGO VERCELLI	-	7	7	-	8.358	150.018	-	-	-	-
VC	BORGOSERIA	1	1	1	11.570	9.693	9.268	-1.877	-425	-16,2	-4,4
VC	VERCELLI	5	3	3	58.422	47.908	27.466	-10.514	-20.442	-18,0	-42,7
TOTALE CONFRONTABILE 2005		239	245	237	7.270.517	7.168.668	7.999.486	-101.849	830.818	-1,4	11,6
BI	CANDELO		1	1		3.731	13.057		-		-
CN	SALUZZO	4	4	3	13.141	75.732	88.584		12.852		17,0
TOTALE CONFRONTABILE 2006		243	250	241	7.283.658	7.248.131	8.101.127		852.996		11,8
AL	VALENZA PO			1			7.377				
TO	SUSA			1			672				
VC	TRINO			1			3.592				
TOTALE PIEMONTE			244				8.112.768				

FONTE: AGIS-Cinetel

ELABORAZIONE: Osservatorio Culturale del Piemonte

AVVERTENZA: il numero di città monitorate nel campione Agis-Cinetel è in continuo aumento. Le variazioni assolute e percentuali sono state calcolate solo per le città monitorate 12 mesi l'anno.

AVVERTENZA: il numero di schermi riportato corrisponde al numero di schermi in funzione a dicembre dell'anno considerato.

OCP - REPORT STATISTICO 2007 CINEMA IN PIEMONTE

Tavola 2.20

INCASSI DELLE SALE CINEMATOGRAFICHE IN PIEMONTE (2005-2007)

Prov	Città	Schermi			Incassi			Variazione		Variazione %	
		2005	2006	2007	2005	2006	2007	2006-2005	2007-2006	2006-2005	2007-2006
AL	ACQUI TERME	2	2	2	€ 198.772	€ 195.426	€ 200.093	-€ 3.346	€ 4.667	-1,7	2,4
AL	ALESSANDRIA	9	9	7	€ 1.136.928	€ 1.016.634	€ 1.026.804	-€120.294	€ 10.170	-10,6	1,0
AL	CASALE MONFERRATO	8	8	8	€ 1.432.385	€ 1.399.218	€ 1.439.766	-€ 33.167	€ 40.548	-2,3	2,9
AT	ASTI	12	11	12	€ 1.389.378	€ 1.405.948	€ 1.688.276	€ 16.570	€ 282.328	1,2	20,1
AT	CANELLI	1	1	-	€ 16.623	€ 4.972	-	-€ 11.651	-	-70,1	-
AT	NIZZA MONFERRATO	5	5	5	€ 214.068	€ 208.641	€ 236.683	-€5.427	€ 28.042	-2,5	13,4
BI	BIELLA	6	6	5	€ 1.048.022	€ 1.024.052	€ 1.138.173	-€ 23.970	€ 114.121	-2,3	11,1
BI	COSSATO	1	1	1	€ 40.801	€ 45.687	€ 51.933	€ 4.886	€ 6.246	2,0	13,7
BI	PRAY	1	1	1	€ 71.049	€ 86.056	€ 85.973	€ 15.007	-€ 83	21,1	0,1
CN	ALBA	5	5	5	€ 488.785	€ 487.608	€ 541.480	-€ 1.177	€ 53.82	-0,2	11,0
CN	BORGO SAN DALMAZZO	10	10	10	€ 1.938.684	€ 1.787.660	€ 1935.039	-€ 151.024	€ 147.379	-7,8	8,2
CN	BRA	5	5	5	€ 465.145	€ 427.537	€ 494.724	-€ 37.608	€ 67.187	-8,1	15,7
CN	CUNEO	2	2	2	€ 170.588	€ 179.238	€ 112.433	€ 8.650	-€ 66.05	5,1	-37,3
CN	DOGLIANI	3	3	3	€ 179.121	€ 171.708	€ 192.713	-€ 7.413	€ 2.005	-4,1	12,2
CN	FOSSANO	3	3	3	€ 280.090	€ 247.227	€ 284.061	-€ 32.863	€ 6.834	-11,7	14,9
CN	MONDOVI	3	3	3	€ 252.176	€ 219.853	€ 245.763	-€ 32.323	€ 2.910	-12,8	11,8
CN	SAVIGLIANO	6	6	6	€ 889.708	€ 769.122	€ 818.078	-€ 120.586	€ 48.956	-13,6	6,4
NO	BELLINZAGO NOVARESE	8	8	8	€ 1.627.671	€ 1.711.152	€ 1.861.934	€ 83.481	€ 150.782	5,1	8,8
NO	BORGOMANERO	3	3	3	€ 388.224	€ 356.760	€ 381.419	-€ 31.464	€ 24.659	-8,1	6,9
NO	CASTELLETTO TICINO	9	9	9	€ 1.770.913	€ 1.735.680	€ 1.897.905	-€ 35.233	€ 162.225	-2,0	9,3
NO	NOVARA	2	3	2	€ 278.458	€ 210.488	€ 250.513	-€ 67.970	€ 40.025	-24,4	19,0
NO	OLEGGIO	1	-	-	€ 2.499	-	-	-	-	-	-
TO	AVIGLIANA	1	1	-	€ 98.092	€ 67.002	-	-€ 31.090	-	-31,7	-
TO	BEINASCO	9	9	9	€ 4.158.581	€ 3.874.576	€ 4.223.590	-€ 284.005	€ 349.014	-6,8	9,0
TO	BORGARO TORINESE	1	1	1	€ 81.074	€ 58.755	€ 114.454	-€ 22.319	€ 55.699	-27,5	94,8
TO	CARMAGNOLA	1	1	1	€ 96.107	€ 95.923	€ 82.108	-€ 184	-€ 13.15	-0,2	-14,4
TO	CHIERI	2	2	1	€ 214.579	€ 167.700	€ 123.709	-€ 46.879	-€ 4.991	-21,8	-26,2
TO	CHIVASSO	2	2	2	€ 242.111	€ 218.808	€ 246.050	-€ 23.303	€ 27.242	-9,6	12,5
TO	CIRIE	1	-	-	€ 41.838	-	-	-	-	-	-
TO	COLLEGNO	3	3	3	€ 180.847	€ 151.154	€ 154.972	-€ 29.693	€ 3.818	-16,4	2,5
TO	CUORGNE	1	1	1	€ 123.722	€ 127.954	€ 148.937	€ 4.232	€ 20.983	3,4	16,4
TO	IVREA	3	3	3	€ 458.855	€ 478.446	€ 474.722	€ 19.591	-€ 3.724	4,3	-0,8
TO	MONCALIERI	17	16	16	€ 1.939.338	€ 2.757.068	€ 3.622.548	€ 817.730	€ 865.480	42,2	31,4
TO	PIANEZZA	4	4	4	€ 357.216	€ 358.056	€ 448.038	€ 840	€ 89.02	0,2	25,1
TO	PINEROLO	4	4	4	€ 510.059	€ 465.478	€ 493.721	-€ 44.581	€ 28.243	-8,7	6,1
TO	RIVOLI	1	1	1	€ 25.336	€ 23.412	€ 22.501	-€ 1.924	-€ 911	-7,6	-3,9
TO	SAN MAURO TORINESE	1	1	1	€ 66.013	€ 70.432	€ 82.281	€ 4.419	€ 11.849	6,7	16,8
TO	SETTIMO TORINESE	3	3	3	€ 352.518	€ 348.716	€ 437.232	-€ 3.802	€ 88.516	-1,1	25,4
TO	TORINO	67	71	69	€ 16.455.836	€ 15.700.137	€ 16.909.061	€ 755.699	€ 1.208.924	-4,6	7,7
TO	VALPERGA	2	2	2	€ 276.914	€ 252.277	€ 283.827	-€ 24.637	€ 31.550	-8,9	12,5
TO	VENARIA REALE	3	3	3	€ 447.699	€ 461.372	€ 528.955	€ 13.673	€ 67.583	3,1	14,6
VB	VERBANIA	2	2	2	€ 284.475	€ 252.579	€ 280.626	-€ 31.896	€ 28.047	-11,2	11,1
VC	BORGO VERCELLI	-	7	7	-	€ 54.904	€ 931.342	-	-	-	-
VC	BORGOSIESA	1	1	1	€ 72.328	€ 60.273	€ 57.301	-€ 12.055	-€ 2.972	-16,7	-4,9
VC	VERCELLI	5	3	3	€ 329.464	€ 271.243	€ 148.014	-€ 58.221	-€ 123.229	-17,7	-45,4
TOTALE CONFRONTABILE 2005		239	245	237	€ 41.093.090	€ 40.006.932	€ 44.697.752	-€ 1.086.158	€ 4.690.820	-2,6	11,7
BI	CANDELO		1	1		€ 21.252	€ 74.119		-		-
CN	SALUZZO	4	4	3	€ 76.854	€ 428.746	€ 505.341		€ 76.595		17,9
TOTALE CONFRONTABILE 2006		243	250	241	€ 41.169.944	€ 40.456.930	€ 45.277.212		€ 4.822.282		11,9
AL	VALENZA PO			1			€ 40.806				
TO	SUSA			1			€ 3.862				
VC	TRINO			1			€ 17.797				
TOTALE PIEMONTE			244			€ 45.339.677					

FONTE: AGIS-Cinetel

ELABORAZIONE: Osservatorio Culturale del Piemonte

AVVERTENZA: il numero di città monitorate nel campione Agis-Cinetel è in continuo aumento. Le differenze assolute e percentuali sono state calcolate solo per le città monitorate 12 mesi l'anno.

AVVERTENZA: il numero di schermi riportato corrisponde al numero di schermi in funzione a dicembre dell'anno considerato.

OCP - REPORT STATISTICO 2007 CINEMA IN PIEMONTE

Tavola 2.21

ANDAMENTO MENSILE DEI BIGLIETTI VENDUTI IN PIEMONTE (2005-2007)

Mesi	Schermi			Spettatori			Variazione		Variazione %	
	2005	2006	2007	2005	2006	2007	2006-2005	2007-2006	2006-2005	2007-2006
Gennaio	246	242	245	1.014.915	934.470	1.025.828	-80.445	91.358	-7,9	9,8
Febbraio	247	240	242	658.186	448.404	762.506	-209.782	314.102	-31,9	70,0
Marzo	247	236	243	667.259	639.846	773.140	-27.413	133.294	-4,1	20,8
Aprile	245	237	241	592.523	831.166	594.190	238.643	-236.976	40,3	-28,5
Maggio	244	237	241	423.953	668.753	611.667	244.800	-57.086	57,7	-8,5
Giugno	233	228	236	306.191	372.413	460.096	66.222	87.683	21,6	23,5
Luglio	201	208	218	258.455	230.005	425.384	-28.450	195.379	-11,0	84,9
Agosto	211	216	211	181.303	270.013	232.028	88.710	-37.985	48,9	-14,1
Settembre	230	236	236	701.416	678.968	689.102	-22.448	10.134	-3,2	1,5
Ottobre	235	237	238	714.555	602.883	632.063	-111.672	29.180	-15,6	4,8
Novembre	238	240	240	745.041	561.971	733.684	-183.070	171.713	-24,6	30,6
Dicembre	241	248	241	1.019.861	929.776	1.059.798	-90.085	130.022	-8,8	14,0
Totale				7.283.658	7.168.668	7.999.486	-114.990	830.818	-1,6	11,6

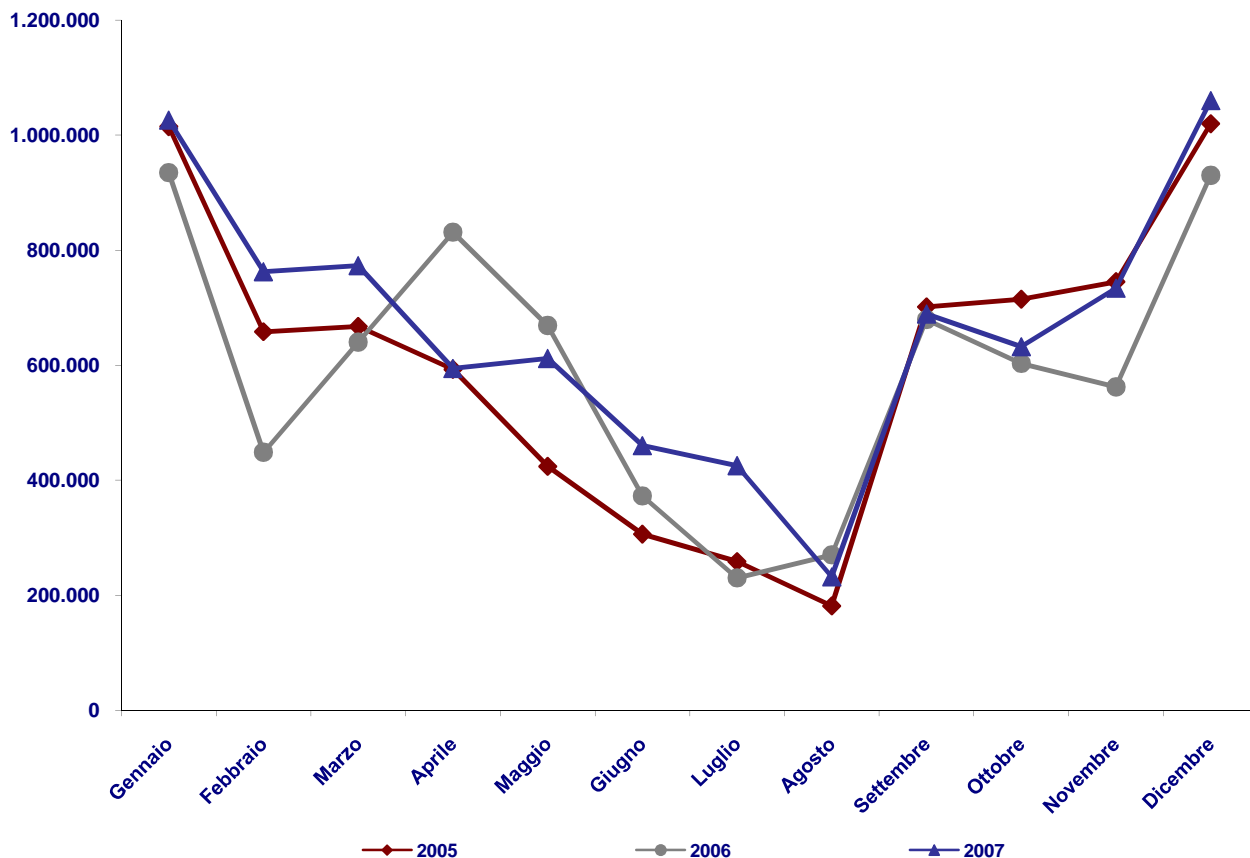
FONTE: AGIS-Cinetel

ELABORAZIONE: Osservatorio Culturale del Piemonte

AVVERTENZE: la tabella riporta gli spettatori totali del campione confrontabile sui tre anni. Sono pertanto escluse le città i cui dati di tutto il 2007 non sono disponibili.

Figura 2.21

Andamento dei biglietti venduti



FONTE: AGIS-Cinetel

ELABORAZIONE: Osservatorio Culturale del Piemonte

OCP - REPORT STATISTICO 2007 CINEMA IN PIEMONTE

Tavola 2.22

ANDAMENTO MENSILE DEGLI INCASSI CINEMATOGRAFICI IN PIEMONTE (2005-2007)

Mesi	Schermi			Incassi			Variazione		Variazione %	
	2005	2006	2007	2005	2006	2007	2006-2005	2007-2006	2006-2005	2007-2006
Gennaio	246	242	245	€ 5.877.332	€ 5.333.660	€ 5.836.218	-€ 543.672	€ 502.558	-9,3	9,4
Febbraio	247	240	242	€ 3.709.914	€ 2.425.372	€ 4.232.930	€ 1.284.542	€ 1.807.558	-34,6	74,5
Marzo	247	236	243	€ 3.753.521	€ 3.483.038	€ 4.291.855	-€ 270.483	€ 808.817	-7,2	23,2
Aprile	245	237	241	€ 3.296.970	€ 4.647.518	€ 3.272.538	€ 1350.548	-€ 1.374.980	41,0	-29,6
Maggio	244	237	241	€ 2.307.257	€ 3.771.103	€ 3.415.878	€ 1463.846	-€ 355.225	63,4	-9,4
Giugno	233	228	236	€ 1.690.444	€ 2.087.627	€ 2.546.929	€ 37.183	€ 459.302	23,5	22,0
Luglio	201	208	218	€ 1.453.866	€ 1.256.786	€ 2.342.601	-€ 197.080	€ 1.085.815	-13,6	86,4
Agosto	211	216	211	€ 1.017.233	€ 1.469.460	€ 1.244.268	€ 452.227	-€ 225.192	44,5	-15,3
Settembre	230	236	236	€ 4.015.616	€ 3.793.927	€ 3.866.777	-€ 221.689	€ 72.850	-5,5	1,9
Ottobre	235	237	238	€ 4.057.331	€ 3.361.250	€ 3.506.367	-€ 696.081	€ 145.117	-17,2	4,3
Novembre	238	240	240	€ 4.148.058	€ 3.091.387	€ 4.089.703	€ 1.056.671	€ 998.316	-25,5	32,3
Dicembre	241	248	241	€ 5.842.402	€ 5.285.804	€ 6.051.688	€ 556.598	€ 765.884	-9,5	14,5
Totale				€ 41.169.944	€ 40.006.932	€ 44.697.752	-€ 1.163.012	€ 690.820	-2,8	11,7

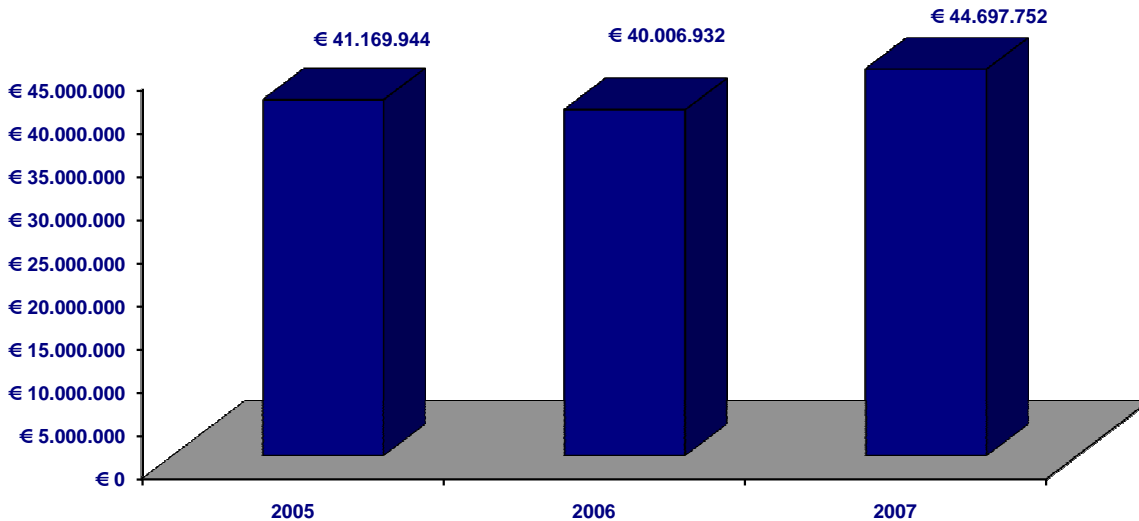
FONTE: AGIS-Cinetel

ELABORAZIONE: Osservatorio Culturale del Piemonte

AVVERTENZE: la tabella riporta gli spettatori totali del campione confrontabile sui tre anni. Sono pertanto escluse le città i cui dati di tutto il 2007 non sono disponibili.

Figura 2.22

Andamento degli incassi



FONTE: AGIS-Cinetel

ELABORAZIONE: Osservatorio Culturale del Piemonte

OCP - REPORT STATISTICO 2007 CINEMA IN PIEMONTE

Tavola 2.23

MEDIA PER SCHERMO DEI BIGLIETTI VENDUTI IN PIEMONTE (2005-2007)

Mesi	2005			2006			2007			Variazione % della Media	
	Schermi	Spettatori	Media	Schermi	Spettatori	Media	Schermi	Spettatori	Media	2006-2005	2007-2006
Gennaio	246	1.014.915	4.126	242	943.410	3.898	245	1.039.786	4.244	-5,5	8,9
Febbraio	247	658.186	2.665	240	452.985	1.887	250	773.175	3.093	-29,2	63,9
Marzo	247	667.259	2.701	236	647.121	2.742	251	783.789	3.123	1,5	13,9
Aprile	245	592.523	2.418	237	839.642	3.543	250	602.713	2.411	46,5	-32,0
Maggio	244	423.953	1.738	237	675.692	2.851	250	620.013	2.480	64,1	-13,0
Giugno	233	306.191	1.314	228	375.356	1.646	245	466.494	1.904	25,3	15,7
Luglio	201	258.455	1.286	208	231.395	1.112	227	431.284	1.900	-13,5	70,8
Agosto	211	181.303	859	216	272.378	1.261	219	234.452	1.071	46,8	-15,1
Settembre	230	701.416	3.050	236	685.993	2.907	245	699.158	2.854	-4,7	-1,8
Ottobre	235	714.555	3.041	237	610.653	2.577	246	640.310	2.603	-15,3	1,0
Novembre	238	745.041	3.130	240	568.684	2.370	248	742.851	2.995	-24,3	26,4
Dicembre	241	1.019.861	4.232	248	944.822	3.810	251	1.078.743	4.298	-10,0	12,8
Totale		7.283.658			7.248.131			8.112.768			

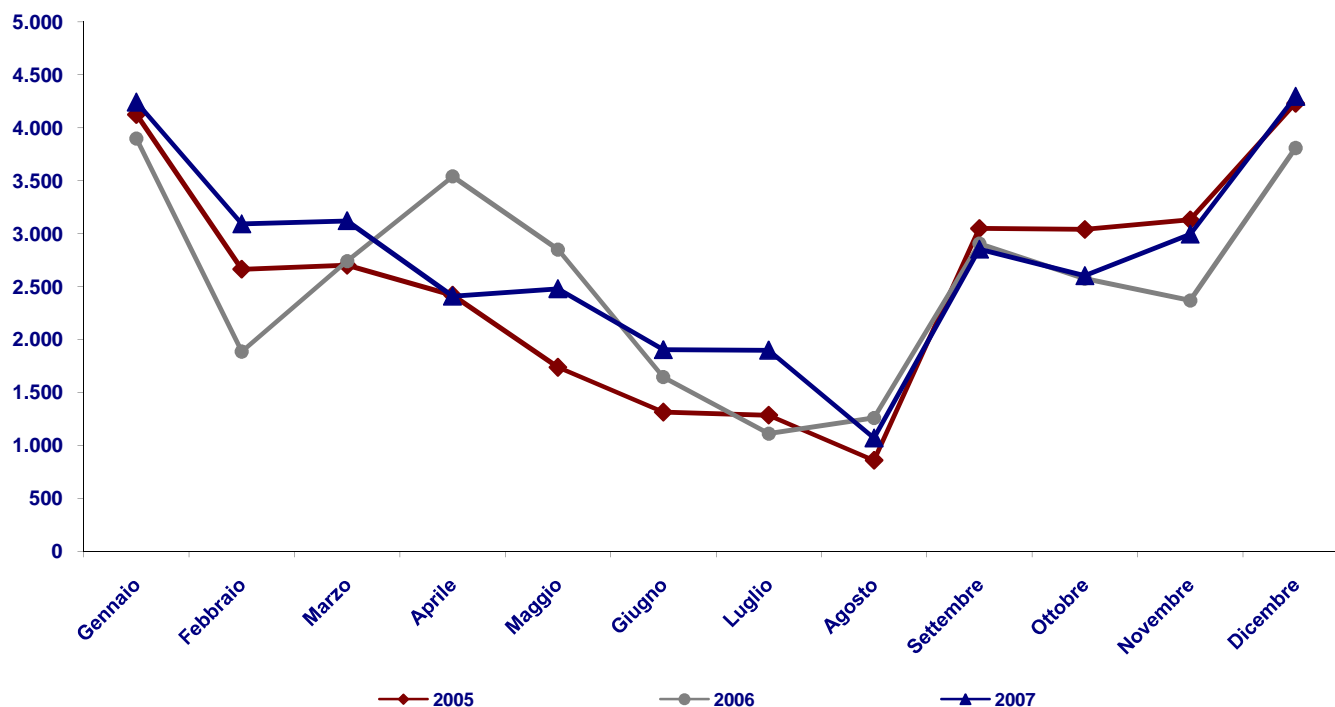
FONTE: AGIS-Cinetel

ELABORAZIONE: Osservatorio Culturale del Piemonte

AVVERTENZE: la tabella evidenzia gli andamenti complessivi degli spettatori totali di tutte le sale cinematografiche monitorate.

Figura 2.23

Media per schermo dei biglietti venduti in Piemonte



FONTE: AGIS-Cinetel

ELABORAZIONE: Osservatorio Culturale del Piemonte

Tavola 2.24

I 20 FILM PIU' VISTI IN PIEMONTE NEL 2007

Schermi	Film	Distribuzione	Nazione	Data di uscita	Giorni programmazione	Spettatori per giorno	Giorni per sala	Spettatori	Incassi
138	RATATOUILLE	WALT DISNEY S.M.P. ITALIA	USA	17/10/2007	1.681	177	12	297.397	€ 1.676.039
143	SHREK TERZO	UNIVERSAL S.R.L.	USA	22/08/2007	1.528	190	11	291.046	€ 1.642.728
131	HARRY POTTER E L'ORDINE DELLA FENICE	WARNER BROS ITALIA S.P.A.	GB/USA	11/07/2007	2.289	111	17	253.342	€ 1.424.349
155	SPIDER-MAN 3	SONY PICT. ITALIA S.R.L.	USA	01/05/2007	2.040	121	13	246.561	€ 1.423.861
146	PIRATI DEI CARAIBI: AI CONFINI DEL MONDO	BUENA VISTA INT. ITALIA S.R.L.	USA	23/05/2007	1.989	122	14	242.363	€ 1.403.712
71	NATALE IN CROCIERA	FILMAURO S.R.L.	I	14/12/2007	833	276	12	229.584	€ 1.364.497
116	MANUALE D'AMORE 2 - CAPITOLI SUCCESSIVI	FILMAURO S.R.L.	I	18/01/2007	1.192	188	10	224.069	€ 1.297.604
120	LA RICERCA DELLA FELICITA'	MEDUSA FILM S.P.A.	USA	12/01/2007	1.126	178	9	200.297	€ 1.129.285
123	I SIMPSON - IL FILM	20TH CENTURY FOX ITALIA S.P.A.	USA	14/09/2007	1.165	165	9	192.750	€ 1.119.021
68	UNA MOGLIE BELLISSIMA	MEDUSA FILM S.P.A.	I	14/12/2007	749	223	11	167.160	€ 994.211
130	UNA NOTTE AL MUSEO	20TH CENTURY FOX ITALIA S.P.A.	USA	02/02/2007	1.005	164	8	164.859	€ 935.607
109	HO VOGLIA DI TE	WARNER BROS ITALIA S.P.A.	I	09/03/2007	948	168	9	159.532	€ 924.085
113	NOTTE PRIMA DEGLI ESAMI - OGGI	01 DISTRIBUTION	I	14/02/2007	981	146	9	143.215	€ 811.149
93	300	WARNER BROS ITALIA S.P.A.	USA	23/03/2007	811	162	9	131.431	€ 757.606
116	TRANSFORMERS	UNIVERSAL S.R.L.	USA	28/06/2007	1.487	81	13	120.050	€ 682.890
103	MATRIMONIO ALLE BAHAMAS	MEDUSA FILM S.P.A.	I	16/11/2007	861	130	8	111.878	€ 657.424
94	IL 7 E L'8	MEDUSA FILM S.P.A.	I	16/03/2007	958	114	10	109.528	€ 621.188
117	I FANTASTICI 4 E SILVER SURFER	20TH CENTURY FOX ITALIA S.P.A.	USA/D/GB	15/06/2007	1.307	82	11	107.800	€ 600.744
105	CASINO ROYALE	SONY PICT. ITALIA S.R.L.	USA/D/GB/CZ	05/01/2007	761	138	7	105.074	€ 604.778
52	LA BUSSOLA D'ORO	01 DISTRIBUTION	USA/GB	14/12/2007	434	208	8	90.323	€ 519.040
TOTALE COMPLESSIVO DEI 20 FILM PIU' VISTI IN PIEMONTE							3.588.259	€ 20.589.818	
TOTALE COMPLESSIVO IN PIEMONTE							8.112.768	€ 45.339.677	
INCIDENZA PERCENTUALE DEI 20 FILM PIU' VISTI IN PIEMONTE							44%	45%	

FONTE: AGIS-Cinetel

ELABORAZIONE: Osservatorio Culturale del Piemonte