



REPORT ANNUALE

Il pubblico di cinema in Piemonte

Anno 2013



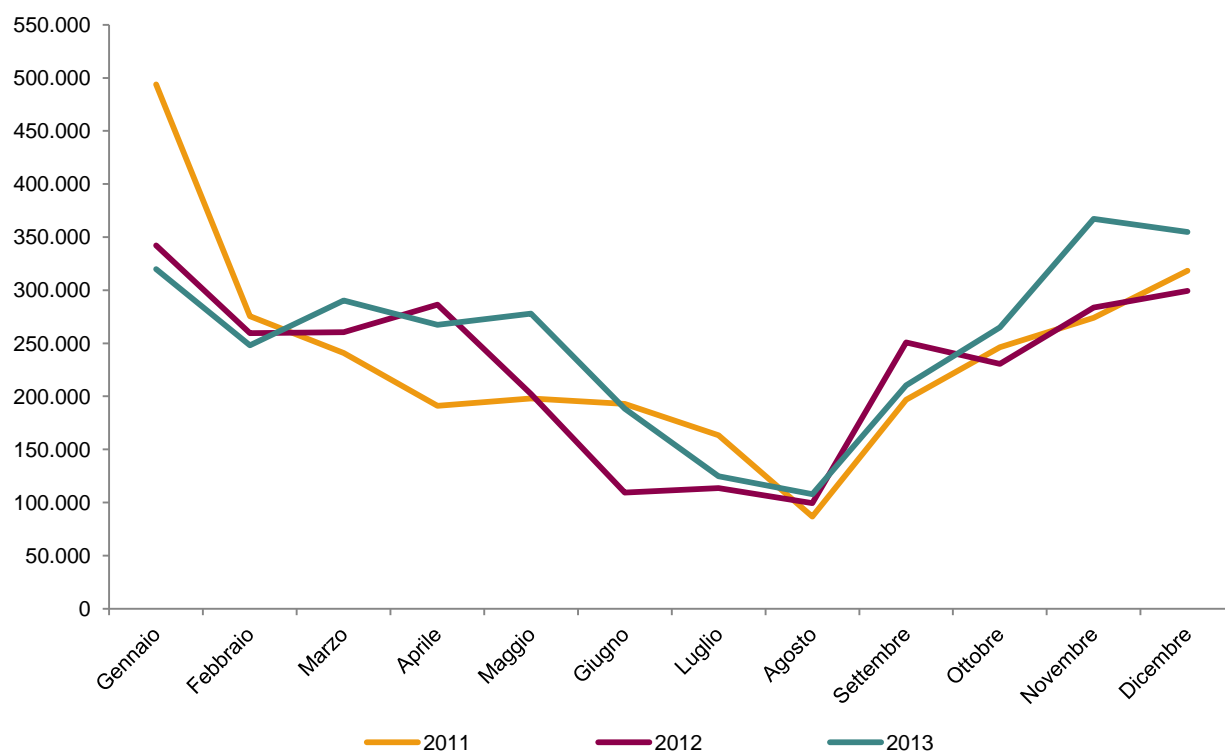
OSSERVATORIO
CULTURALE
DEL PIEMONTE

Tab. I biglietti venduti nelle sale cinematografiche a Torino (2011-2013)

Mesi	2011	2012	2013	Variazione %	
				2012-2011	2013-2012
Gennaio	493.952	342.034	319.766	-30,8	-6,5
Febbraio	275.591	259.497	248.178	-5,8	-4,4
Marzo	240.747	260.488	290.326	8,2	11,5
Aprile	191.132	286.433	267.247	49,9	-6,7
Maggio	197.881	202.200	278.046	2,2	37,5
Giugno	193.004	109.466	188.396	-43,3	72,1
Luglio	163.321	113.494	124.641	-30,5	9,8
Agosto	86.611	99.341	107.828	14,7	8,5
Settembre	196.764	250.662	210.347	27,4	-16,1
Ottobre	246.155	230.454	264.819	-6,4	14,9
Novembre	274.084	283.534	367.072	3,4	29,5
Dicembre	318.442	299.356	354.689	-6,0	18,5
Totale	2.877.684	2.736.959	3.021.355	-4,9	10,4

Elaborazioni Osservatorio Culturale del Piemonte su dati AGIS-Cinetel

Fig.I Andamento dei biglietti venduti a Torino (2011-2013)



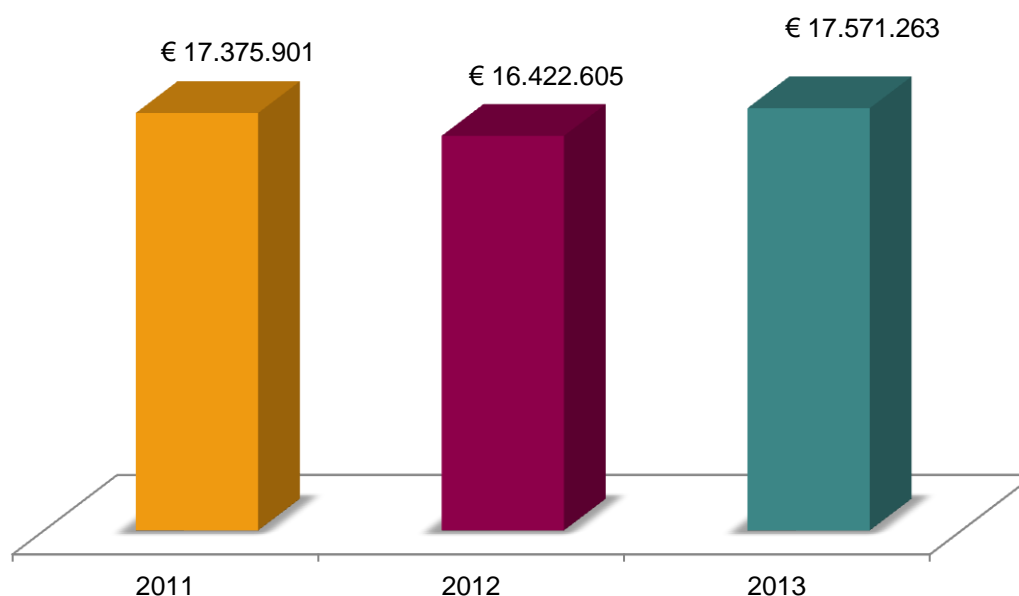
Elaborazioni Osservatorio Culturale del Piemonte su dati AGIS-Cinetel

Tab. 2 Gli incassi delle sale cinematografiche a Torino (2011-2013)

Mesi	2011	2012	2013	Variazione %	
				2012-2011	2013-2012
Gennaio	€ 3.014.270	€ 2.005.191	€ 1.856.482	-33,5	-7,4
Febbraio	€ 1.540.776	€ 1.532.269	€ 1.371.982	-0,6	-10,5
Marzo	€ 1.361.071	€ 1.483.161	€ 1.691.116	9,0	14,0
Aprile	€ 1.122.834	€ 1.782.536	€ 1.591.607	58,8	-10,7
Maggio	€ 1.226.889	€ 1.211.167	€ 1.427.650	-1,3	17,9
Giugno	€ 1.171.721	€ 608.842	€ 1.082.395	-48,0	77,8
Luglio	€ 1.125.668	€ 688.027	€ 695.295	-38,9	1,1
Agosto	€ 562.307	€ 606.009	€ 617.630	7,8	1,9
Settembre	€ 1.176.697	€ 1.542.524	€ 1.224.874	31,1	-20,6
Ottobre	€ 1.454.418	€ 1.380.724	€ 1.605.967	-5,1	16,3
Novembre	€ 1.679.656	€ 1.665.250	€ 2.226.572	-0,9	33,7
Dicembre	€ 1.939.594	€ 1.916.905	€ 2.179.693	-1,2	13,7
Totale	€ 17.375.901	€ 16.422.605	€ 17.571.263	-5,5	7,0

Elaborazioni Osservatorio Culturale del Piemonte su dati AGIS-Cinetel

Fig.2 Andamento degli incassi a Torino (2011-2013)



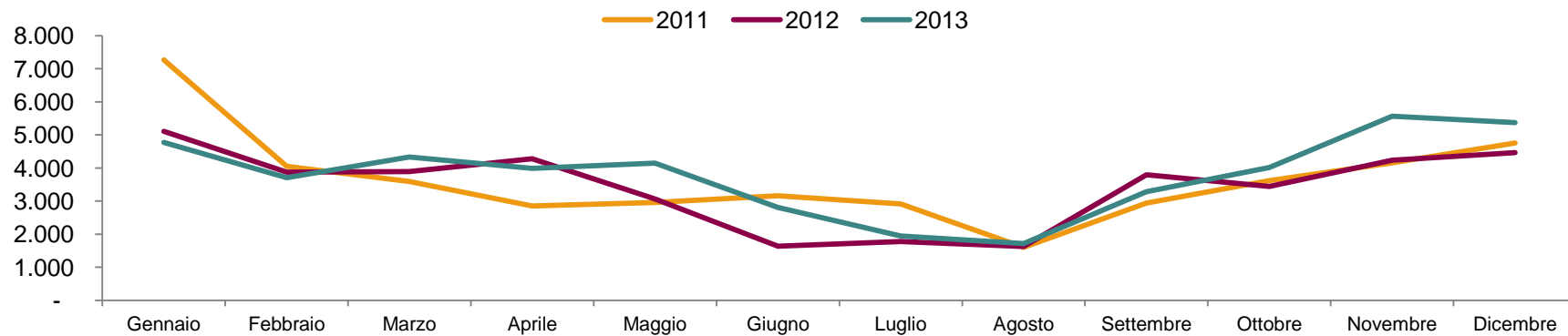
Elaborazioni Osservatorio Culturale del Piemonte su dati AGIS-Cinetel

Tab. 3 Media per schermo dei biglietti venduti a Torino (2011-2013)

Mesi	2011			2012			2013		
	Schermi	Spettatori	Media	Schermi	Spettatori	Media	Schermi	Spettatori	Media
Gennaio	68	493.952	7.264	67	342.034	5.105	67	319.766	4.773
Febbraio	68	275.591	4.053	67	259.497	3.873	67	248.178	3.704
Marzo	67	240.747	3.593	67	260.488	3.888	67	290.326	4.333
Aprile	67	191.132	2.853	67	286.433	4.275	67	267.247	3.989
Maggio	67	197.881	2.953	66	202.200	3.064	67	278.046	4.150
Giugno	61	193.004	3.164	67	109.466	1.634	67	188.396	2.812
Luglio	56	163.321	2.916	64	113.494	1.773	64	124.641	1.948
Agosto	54	86.611	1.604	61	99.341	1.629	63	107.828	1.712
Settembre	67	196.764	2.937	66	250.662	3.798	64	210.347	3.287
Ottobre	68	246.155	3.620	67	230.454	3.440	66	264.819	4.012
Novembre	66	274.084	4.153	67	283.534	4.232	66	367.072	5.562
Dicembre	67	318.442	4.753	67	299.356	4.468	66	354.689	5.374
Totale		2.877.684			2.736.959			3.021.355	

Elaborazioni Osservatorio Culturale del Piemonte su dati AGIS-Cinetel

Fig. 3 Andamento della media per schermo dei biglietti venduti a Torino(2011-2013)



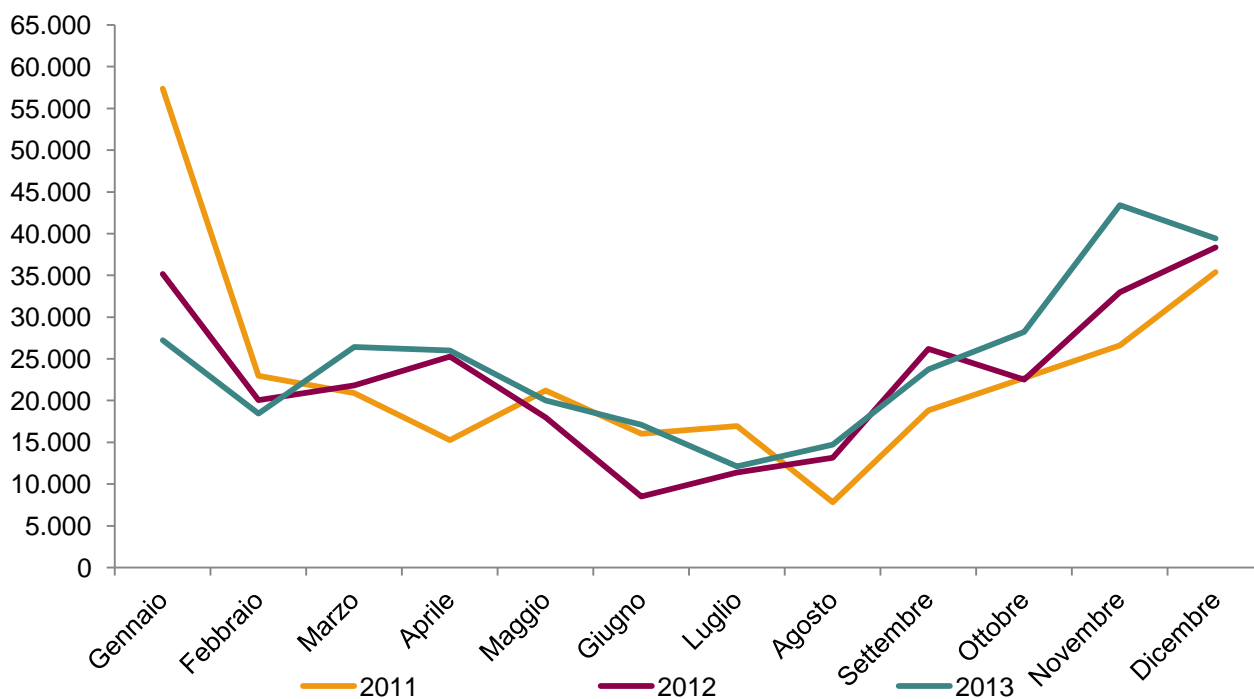
Elaborazioni Osservatorio Culturale del Piemonte su dati AGIS-Cinetel

Tab. 4 I biglietti venduti nelle sale cinematografiche ad Alessandria (2011-2013)

Mesi	Schermi			Spettatori			Variazione %	
	2011	2012	2013	2011	2012	2013	2012-2011	2013-2012
Gennaio	11	11	10	57.384	35.175	27.209	-38,7	-22,6
Febbraio	12	11	10	22.962	20.073	18.462	-12,6	-8,0
Marzo	11	11	10	20.893	21.815	26.437	4,4	21,2
Aprile	11	11	10	15.273	25.269	26.006	65,4	2,9
Maggio	11	11	10	21.198	17.992	20.020	-15,1	11,3
Giugno	11	11	10	16.037	8.516	17.094	-46,9	100,7
Luglio	11	11	10	16.957	11.388	12.115	-32,8	6,4
Agosto	11	10	10	7.815	13.137	14.724	68,1	12,1
Settembre	11	10	10	18.814	26.174	23.733	39,1	-9,3
Ottobre	11	10	10	22.684	22.502	28.226	-0,8	25,4
Novembre	11	10	10	26.614	32.962	43.392	23,9	31,6
Dicembre	11	10	10	35.415	38.345	39.408	8,3	2,8
Totale				282.046	273.348	296.826	-3,1	8,6

Elaborazioni Osservatorio Culturale del Piemonte su dati AGIS-Cinetel

Fig.4 Andamento dei biglietti venduti ad Alessandria (2011-2013)



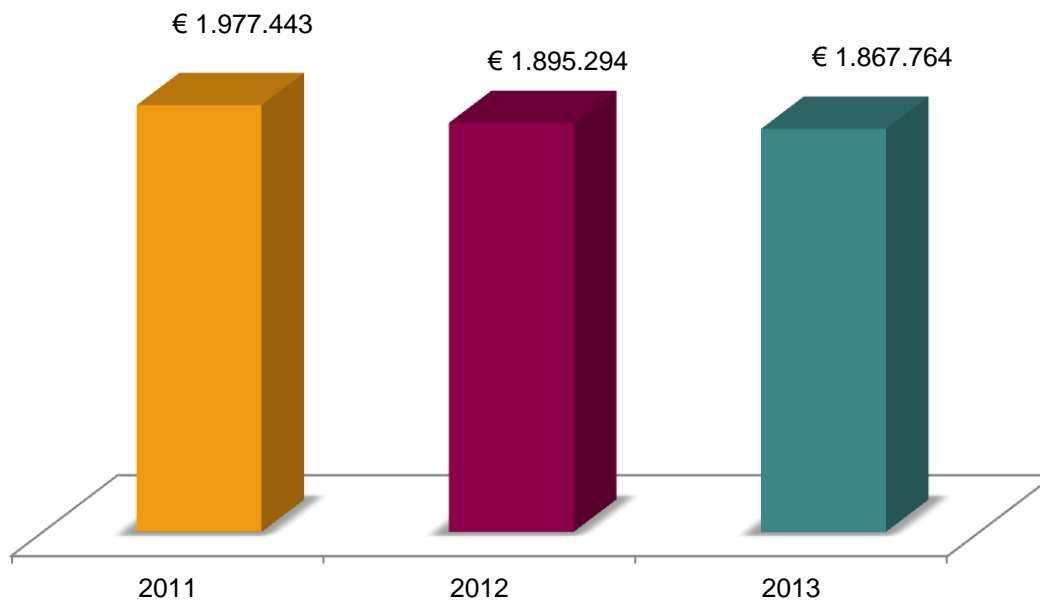
Elaborazioni Osservatorio Culturale del Piemonte su dati AGIS-Cinetel

Tab. 5 Gli incassi delle sale cinematografiche ad Alessandria (2011-2013)

Mesi	Schermi			Incassi			Variazione %	
	2011	2012	2013	2011	2012	2013	2012-2011	2013-2012
Gennaio	11	11	10	€ 397.432	€ 236.162	€ 178.821	-40,6	-24,3
Febbraio	12	11	10	€ 152.661	€ 139.781	€ 109.521	-8,4	-21,6
Marzo	11	11	10	€ 137.761	€ 145.059	€ 184.441	5,3	27,1
Aprile	11	11	10	€ 105.102	€ 189.284	€ 171.813	80,1	-9,2
Maggio	11	11	10	€ 146.590	€ 126.833	€ 115.362	-13,5	-9,0
Giugno	11	11	10	€ 110.695	€ 55.825	€ 105.595	-49,6	89,2
Luglio	11	11	10	€ 139.533	€ 79.450	€ 68.529	-43,1	-13,7
Agosto	11	10	10	€ 59.023	€ 91.201	€ 86.622	54,5	-5,0
Settembre	11	10	10	€ 132.741	€ 182.178	€ 136.159	37,2	-25,3
Ottobre	11	10	10	€ 154.223	€ 155.986	€ 175.142	1,1	12,3
Novembre	11	10	10	€ 184.867	€ 210.886	€ 270.319	14,1	28,2
Dicembre	11	10	10	€ 256.815	€ 282.649	€ 265.440	10,1	-6,1
Totale				€1.977.443	€1.895.294	€1.867.764	-4,2	-1,5

Elaborazioni Osservatorio Culturale del Piemonte su dati AGIS-Cinetel

Fig.5 Andamento degli incassi ad Alessandria (2011-2013)



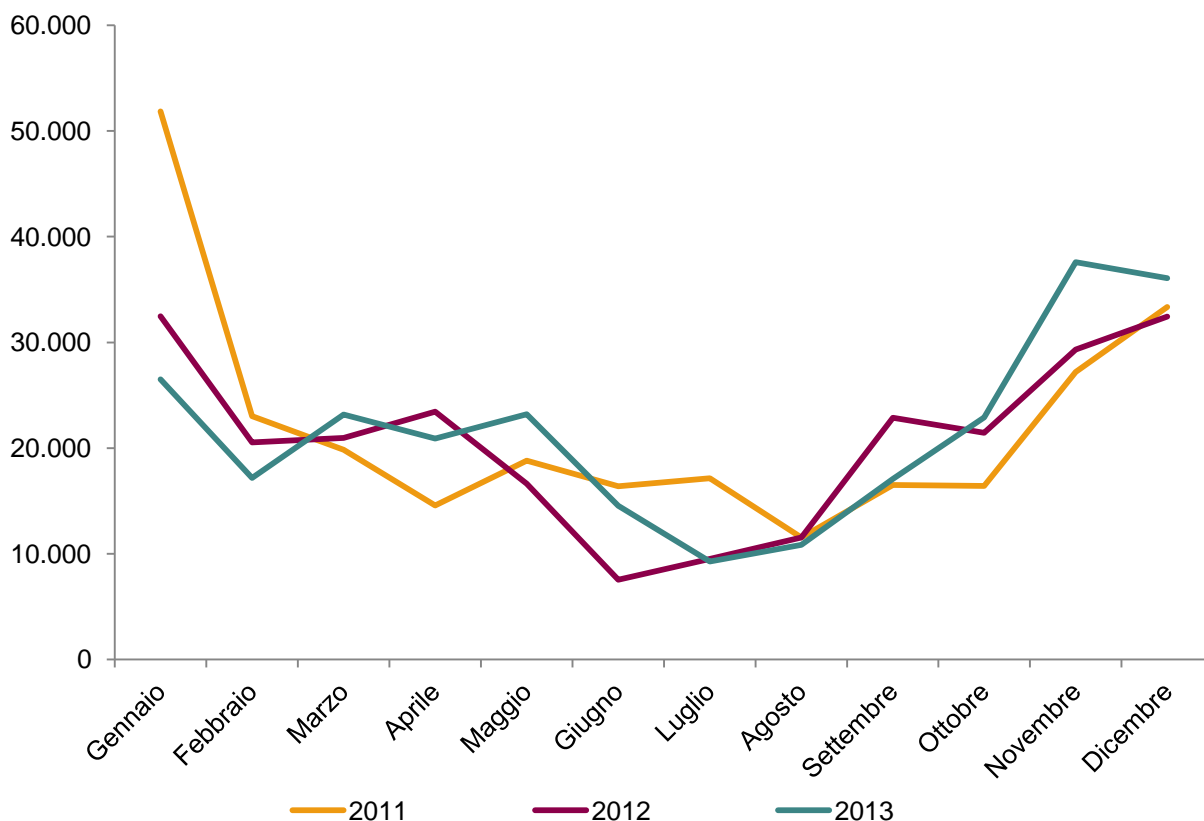
Elaborazioni Osservatorio Culturale del Piemonte su dati AGIS-Cinetel

Tab. 6 I biglietti venduti nelle sale cinematografiche ad Asti (2011-2013)

Mesi	Schermi			Spettatori			Variazione %	
	2011	2012	2013	2011	2012	2013	2012-2011	2013-2012
Gennaio	10	10	12	51.867	32.462	26.513	-37,4	-18,3
Febbraio	10	10	12	23.013	20.546	17.161	-10,7	-16,5
Marzo	10	11	12	19.840	20.972	23.159	5,7	10,4
Aprile	10	11	12	14.558	23.436	20.884	61,0	-10,9
Maggio	10	12	11	18.823	16.618	23.201	-11,7	39,6
Giugno	10	11	11	16.393	7.541	14.543	-54,0	92,9
Luglio	8	8	8	17.134	9.509	9.272	-44,5	-2,5
Agosto	7	7	7	11.552	11.541	10.842	-0,1	-6,1
Settembre	10	11	10	16.514	22.859	17.092	38,4	-25,2
Ottobre	10	11	11	16.411	21.432	22.883	30,6	6,8
Novembre	10	11	10	27.205	29.307	37.599	7,7	28,3
Dicembre	10	12	11	33.353	32.425	36.072	-2,8	11,2
Totale				266.663	248.648	259.221	-6,8	4,3

Elaborazioni Osservatorio Culturale del Piemonte su dati AGIS-Cinetel

Fig.6 Andamento dei biglietti venduti ad Asti (2011-2013)



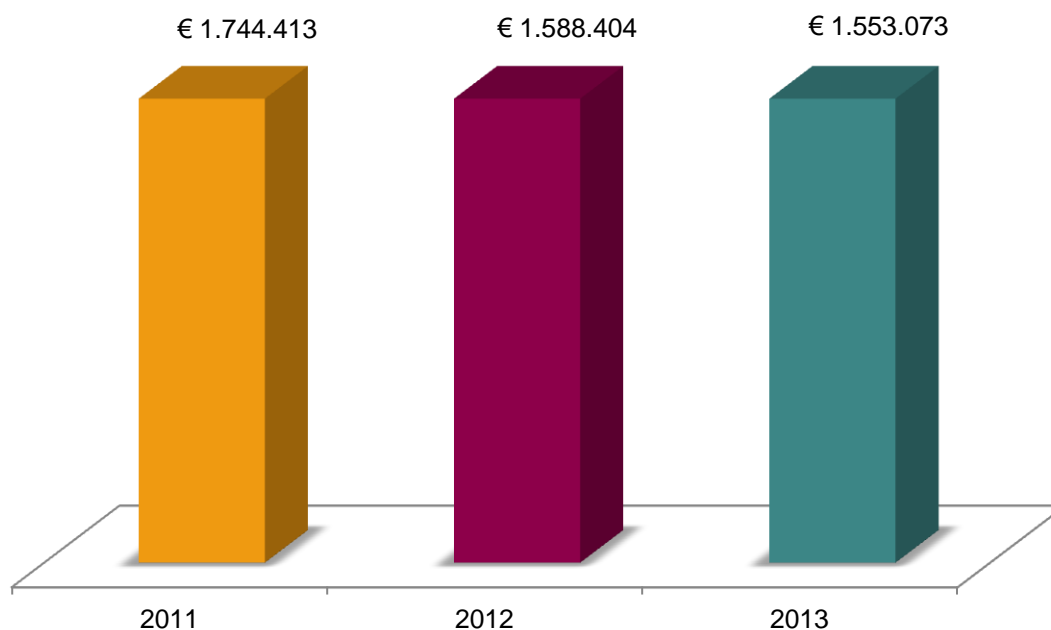
Elaborazioni Osservatorio Culturale del Piemonte su dati AGIS-Cinetel

Tab. 7 Gli incassi delle sale cinematografiche ad Alessandria (2011-2013)

Mesi	Schermi			Incassi			Variazione %	
	2011	2012	2013	2011	2012	2013	2012-2011	2013-2012
Gennaio	10	10	12	€ 331.723	€ 208.517	€ 156.672	-37,1	-24,9
Febbraio	10	10	12	€ 144.281	€ 131.080	€ 100.117	-9,1	-23,6
Marzo	10	11	12	€ 124.104	€ 134.607	€ 138.491	8,5	2,9
Aprile	10	11	12	€ 96.556	€ 158.560	€ 127.203	64,2	-19,8
Maggio	10	12	11	€ 125.918	€ 104.858	€ 125.022	-16,7	19,2
Giugno	10	11	11	€ 108.181	€ 46.528	€ 88.731	-57,0	90,7
Luglio	8	8	8	€ 120.249	€ 63.524	€ 56.824	-47,2	-10,5
Agosto	7	7	7	€ 77.076	€ 73.787	€ 66.555	-4,3	-9,8
Settembre	10	11	10	€ 108.733	€ 147.854	€ 104.182	36,0	-29,5
Ottobre	10	11	11	€ 103.519	€ 136.769	€ 143.255	32,1	4,7
Novembre	10	11	10	€ 175.927	€ 179.725	€ 224.358	2,2	24,8
Dicembre	10	12	11	€ 228.146	€ 202.595	€ 221.663	-11,2	9,4
Totale				€ 1.744.413	€ 1.588.404	€ 1.553.073	-8,9	-2,2

Elaborazioni Osservatorio Culturale del Piemonte su dati AGIS-Cinetel

Fig.7 Andamento degli incassi ad Alessandria (2011-2013)



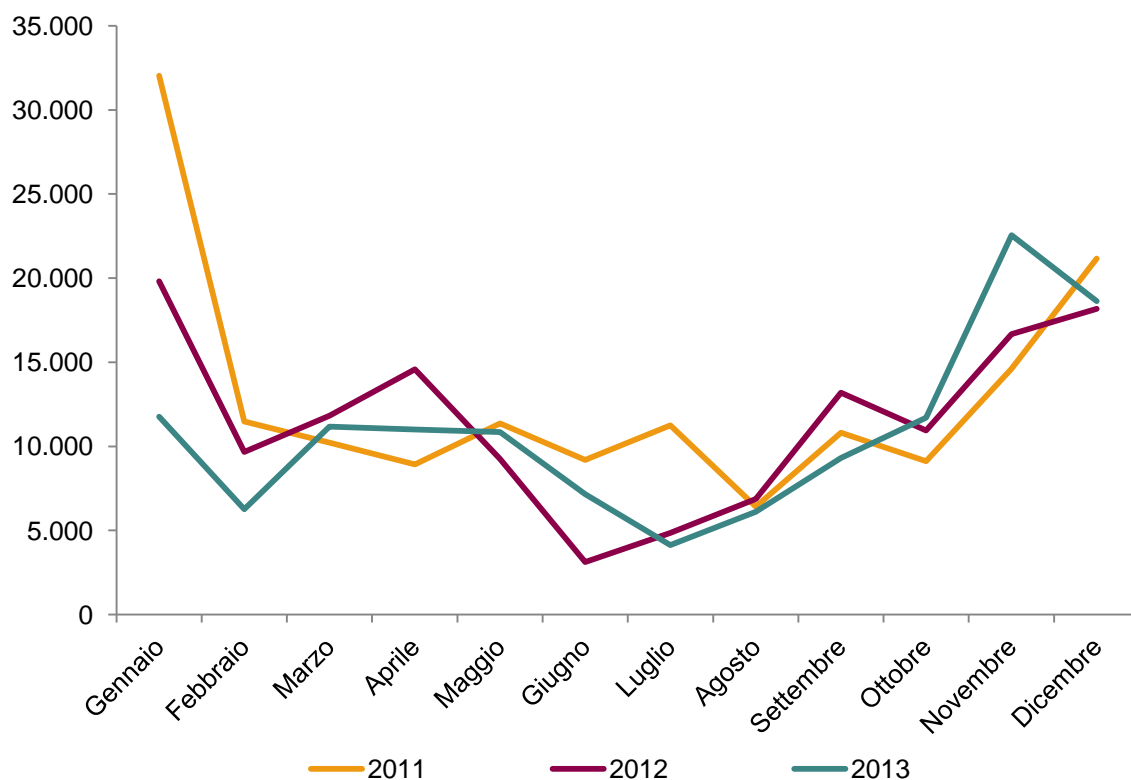
Elaborazioni Osservatorio Culturale del Piemonte su dati AGIS-Cinetel

Tab. 8 I biglietti venduti nelle sale cinematografiche a Biella (2011-2013)

Mesi	Schermi			Spettatori			Variazione %	
	2011	2012	2013	2011	2012	2013	2012-2011	2013-2012
Gennaio	5	5	5	32.032	19.812	11.754	-38,1	-40,7
Febbraio	5	5	5	11.475	9.674	6.267	-15,7	-35,2
Marzo	5	5	5	10.218	11.812	11.175	15,6	-5,4
Aprile	5	5	5	8.918	14.570	11.003	63,4	-24,5
Maggio	5	5	5	11.354	9.253	10.844	-18,5	17,2
Giugno	5	5	4	9.201	3.126	7.162	-66,0	129,1
Luglio	3	3	3	11.248	4.847	4.136	-56,9	-14,7
Agosto	5	3	5	6.416	6.869	6.110	7,1	-11,0
Settembre	5	5	5	10.818	13.182	9.316	21,9	-29,3
Ottobre	5	5	5	9.119	10.943	11.701	20,0	6,9
Novembre	5	5	5	14.608	16.680	22.545	14,2	35,2
Dicembre	5	5	5	21.166	18.171	18.641	-14,2	2,6
Totale				156.573	138.939	130.654	-11,3	-6,0

Elaborazioni Osservatorio Culturale del Piemonte su dati AGIS-Cinetel

Fig.8 Andamento dei biglietti venduti a Biella (2011-2013)



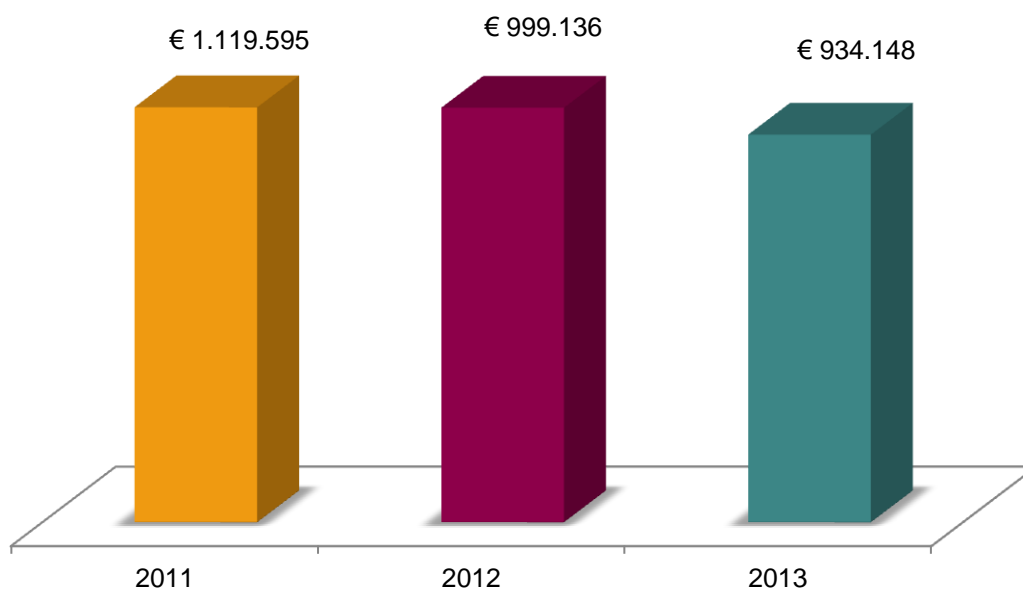
Elaborazioni Osservatorio Culturale del Piemonte su dati AGIS-Cinetel

Tab. 9 Gli incassi delle sale cinematografiche a Biella (2011-2013)

Mesi	Schermi			Incassi			Variazione %	
	2011	2012	2013	2011	2012	2013	2012-2011	2013-2012
Gennaio	5	5	5	€ 215.914	€ 135.139	€ 81.013	-37,4	-40,1
Febbraio	5	5	5	€ 77.625	€ 69.848	€ 41.074	-10,0	-41,2
Marzo	5	5	5	€ 65.638	€ 80.560	€ 80.788	22,7	0,3
Aprile	5	5	5	€ 66.022	€ 101.969	€ 81.008	54,4	-20,6
Maggio	5	5	5	€ 84.006	€ 67.274	€ 66.448	-19,9	-1,2
Giugno	5	5	4	€ 70.304	€ 21.661	€ 50.673	-69,2	133,9
Luglio	3	3	3	€ 93.022	€ 37.107	€ 30.460	-60,1	-17,9
Agosto	5	3	5	€ 47.638	€ 54.677	€ 45.900	14,8	-16,1
Settembre	5	5	5	€ 78.831	€ 101.102	€ 68.098	28,3	-32,6
Ottobre	5	5	5	€ 64.114	€ 80.939	€ 92.074	26,2	13,8
Novembre	5	5	5	€ 102.273	€ 116.297	€ 157.147	13,7	35,1
Dicembre	5	5	5	€ 154.208	€ 132.563	€ 139.465	-14,0	5,2
Totale				€ 1.119.595	€ 999.136	€ 934.148	-10,8	-6,5

Elaborazioni Osservatorio Culturale del Piemonte su dati AGIS-Cinetel

Fig.9 Andamento degli incassi a Biella (2011-2013)



Elaborazioni Osservatorio Culturale del Piemonte su dati AGIS-Cinetel

Tab. 10 I biglietti venduti nelle sale cinematografiche a Cuneo (2011-2013)

Mesi	Schermi			Spettatori			Variazione %	
	2011	2012	2013	2011	2012	2013	2012-2011	2013-2012
Gennaio	7	7	7	22.435	19.967	14.710	-11,0	-26,3
Febbraio	7	7	7	13.801	11.111	10.015	-19,5	-9,9
Marzo	7	7	7	13.036	12.632	12.578	-3,1	-0,4
Aprile	7	7	7	9.168	12.317	11.581	34,3	-6,0
Maggio	7	7	7	7.521	8.252	10.550	9,7	27,8
Giugno	6	7	6	7.540	3.348	5.746	-55,6	71,6
Luglio	5	1	2	5.280	746	1.326	-85,9	77,7
Agosto	5	5	5	1.779	3.027	2.207	70,2	-27,1
Settembre	6	7	7	6.434	10.418	5.555	61,9	-46,7
Ottobre	7	7	7	8.410	8.829	9.864	5,0	11,7
Novembre	7	7	7	11.439	13.607	14.128	19,0	3,8
Dicembre	7	7	7	15.693	13.644	15.517	-13,1	13,7
Totale				122.536	117.898	113.777	-3,8	-3,5

Elaborazioni Osservatorio Culturale del Piemonte su dati AGIS-Cinetel

Fig.10 Andamento dei biglietti venduti a Cuneo (2011-2013)



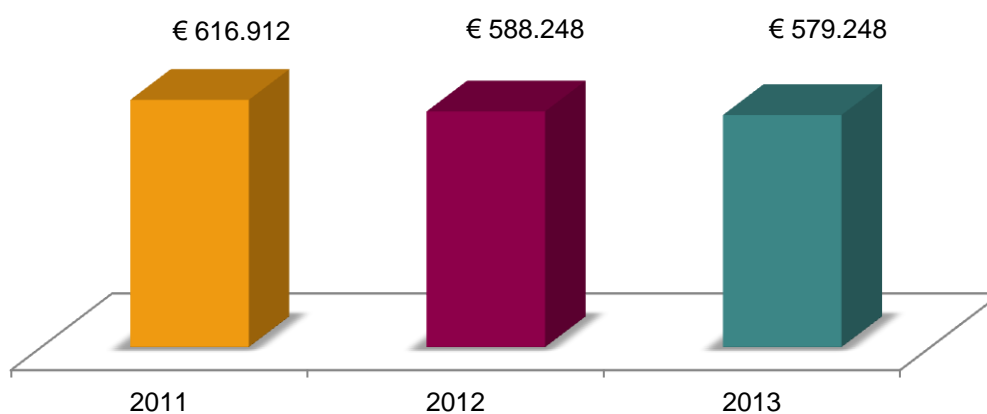
Elaborazioni Osservatorio Culturale del Piemonte su dati AGIS-Cinetel

Tab. II Gli incassi delle sale cinematografiche a Cuneo (2011-2013)

Mesi	Schermi			Incassi			Variazione %	
	2011	2012	2013	2011	2012	2013	2012-2011	2013-2012
Gennaio	7	7	7	€ 115.696	€ 98.586	€ 74.515	-14,8	-24,4
Febbraio	7	7	7	€ 67.740	€ 52.337	€ 48.124	-22,7	-8,0
Marzo	7	7	7	€ 64.738	€ 62.714	€ 63.466	-3,1	1,2
Aprile	7	7	7	€ 43.501	€ 62.355	€ 57.433	43,3	-7,9
Maggio	7	7	7	€ 37.272	€ 41.348	€ 50.137	10,9	21,3
Giugno	6	7	6	€ 37.532	€ 15.278	€ 29.557	-59,3	93,5
Luglio	5	1	2	€ 28.400	€ 3.440	€ 6.732	-87,9	95,7
Agosto	5	5	5	€ 8.576	€ 15.384	€ 11.224	79,4	-27,0
Settembre	6	7	7	€ 32.819	€ 53.134	€ 29.092	61,9	-45,2
Ottobre	7	7	7	€ 41.605	€ 44.202	€ 51.969	6,2	17,6
Novembre	7	7	7	€ 57.091	€ 68.472	€ 74.795	19,9	9,2
Dicembre	7	7	7	€ 81.942	€ 70.998	€ 82.204	-13,4	15,8
Totale				€ 616.912	€ 588.248	€ 579.248	-4,6	-1,5

Elaborazioni Osservatorio Culturale del Piemonte su dati AGIS-Cinetel

Fig. II Andamento degli incassi a Cuneo (2011-2013)



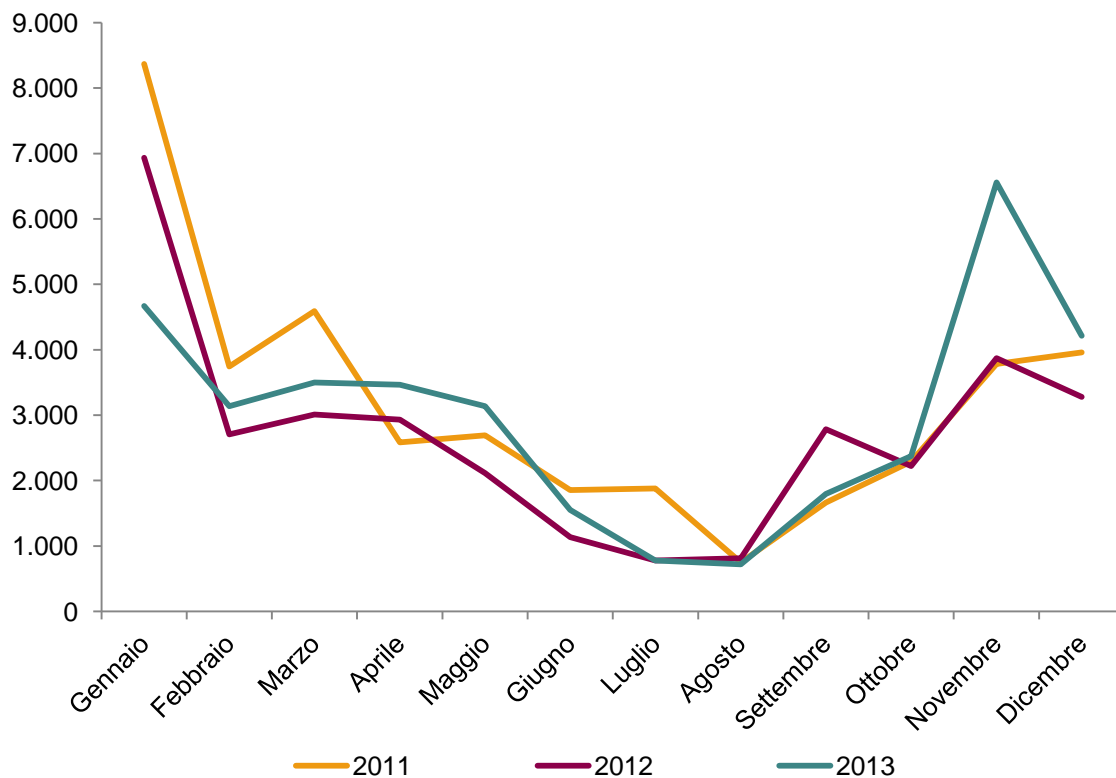
Elaborazioni Osservatorio Culturale del Piemonte su dati AGIS-Cinetel

Tab. 12 I biglietti venduti nelle sale cinematografiche a Novara (2011-2013)

Mesi	Schermi			Spettatori			Variazione %	
	2011	2012	2013	2011	2012	2013	2012-2011	2013-2012
Gennaio	2	2	2	8.368	6.935	4.667	-17,1	-32,7
Febbraio	2	2	2	3.746	2.708	3.135	-27,7	15,8
Marzo	2	2	2	4.588	3.010	3.497	-34,4	16,2
Aprile	2	2	2	2.584	2.931	3.466	13,4	18,3
Maggio	2	2	2	2.691	2.116	3.138	-21,4	48,3
Giugno	2	2	2	1.856	1.134	1.554	-38,9	37,0
Luglio	1	2	2	1.881	778	781	-58,6	0,4
Agosto	1	2	2	750	815	719	8,7	-11,8
Settembre	2	2	2	1.666	2.786	1.796	67,2	-35,5
Ottobre	2	2	2	2.291	2.220	2.374	-3,1	6,9
Novembre	2	2	2	3.782	3.869	6.558	2,3	69,5
Dicembre	2	2	2	3.957	3.281	4.215	-17,1	28,5
Totale				38.160	32.583	35.900	-14,6	10,2

Elaborazioni Osservatorio Culturale del Piemonte su dati AGIS-Cinetel

Fig.12 Andamento dei biglietti venduti a Novara (2011-2013)



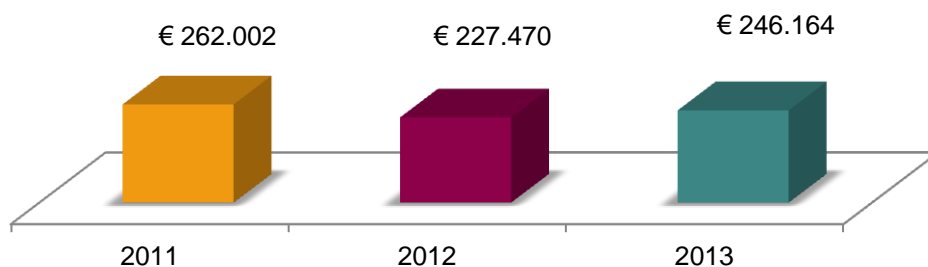
Elaborazioni Osservatorio Culturale del Piemonte su dati AGIS-Cinetel

Tab. 13 Gli incassi delle sale cinematografiche a Novara (2011-2013)

Mesi	Schermi			Incassi			Variazione %	
	2011	2012	2013	2011	2012	2013	2012-2011	2013-2012
Gennaio	2	2	2	€ 57.151	€ 44.404	€ 31.780	-22,3	-28,4
Febbraio	2	2	2	€ 22.497	€ 17.391	€ 19.753	-22,7	13,6
Marzo	2	2	2	€ 24.846	€ 18.487	€ 22.607	-25,6	22,3
Aprile	2	2	2	€ 17.004	€ 20.298	€ 23.974	19,4	18,1
Maggio	2	2	2	€ 20.632	€ 15.086	€ 20.586	-26,9	36,5
Giugno	2	2	2	€ 13.572	€ 7.953	€ 11.002	-41,4	38,3
Luglio	1	2	2	€ 18.081	€ 7.036	€ 5.840	-61,1	-17,0
Agosto	1	2	2	€ 6.768	€ 5.892	€ 4.961	-12,9	-15,8
Settembre	2	2	2	€ 12.145	€ 20.960	€ 12.277	72,6	-41,4
Ottobre	2	2	2	€ 15.400	€ 16.628	€ 17.014	8,0	2,3
Novembre	2	2	2	€ 25.095	€ 27.694	€ 47.561	10,4	71,7
Dicembre	2	2	2	€ 28.811	€ 25.641	€ 28.809	-11,0	12,4
Totale				€ 262.002	€ 227.470	€ 246.164	-13,2	8,2

Elaborazioni Osservatorio Culturale del Piemonte su dati AGIS-Cinetel

Fig. 13 Andamento degli incassi a Novara (2011-2013)



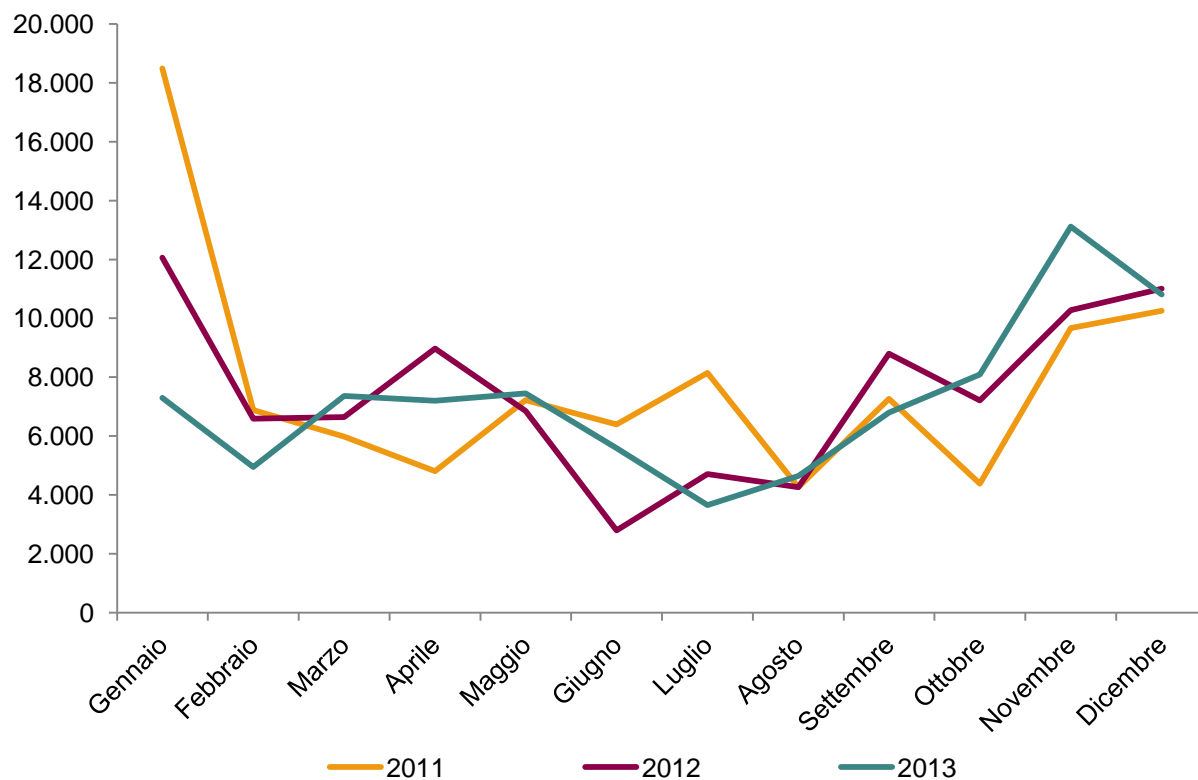
Elaborazioni Osservatorio Culturale del Piemonte su dati AGIS-Cinetel

Tab. 14 I biglietti venduti nelle sale cinematografiche a Verbania (2011-2013)

Mesi	Schermi			Spettatori			Variazione %	
	2011	2012	2013	2011	2012	2013	2012-2011	2013-2012
Gennaio	5	3	3	18.486	12.060	7.303	-34,8	-39,4
Febbraio	5	3	3	6.881	6.586	4.953	-4,3	-24,8
Marzo	5	3	3	5.986	6.649	7.367	11,1	10,8
Aprile	5	3	3	4.808	8.968	7.197	86,5	-19,7
Maggio	3	3	3	7.223	6.849	7.448	-5,2	8,7
Giugno	3	3	3	6.399	2.795	5.592	-56,3	100,1
Luglio	3	3	3	8.142	4.708	3.660	-42,2	-22,3
Agosto	3	3	3	4.263	4.263	4.643	0,0	8,9
Settembre	3	3	3	7.269	8.798	6.796	21,0	-22,8
Ottobre	3	3	3	4.382	7.216	8.095	64,7	12,2
Novembre	3	3	3	9.671	10.278	13.119	6,3	27,6
Dicembre	3	3	3	10.257	11.009	10.810	7,3	-1,8
Totale				93.767	90.179	86.983	-3,8	-3,5

Elaborazioni Osservatorio Culturale del Piemonte su dati AGIS-Cinetel

Fig.14 Andamento dei biglietti venduti a Verbania (2011-2013)



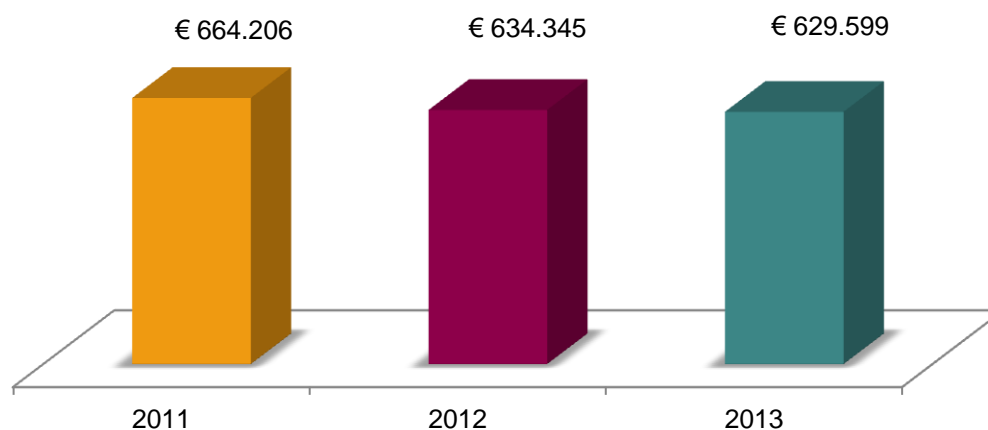
Elaborazioni Osservatorio Culturale del Piemonte su dati AGIS-Cinetel

Tab. 15 Gli incassi delle sale cinematografiche a Verbania (2011-2013)

Mesi	Schermi			Incassi			Variazione %	
	2011	2012	2013	2011	2012	2013	2012-2011	2013-2012
Gennaio	5	3	3	€ 117.159	€ 79.014	€ 45.212	-32,6	-42,8
Febbraio	5	3	3	€ 43.889	€ 46.707	€ 29.585	6,4	-36,7
Marzo	5	3	3	€ 35.868	€ 44.214	€ 55.830	23,3	26,3
Aprile	5	3	3	€ 34.963	€ 70.288	€ 53.787	101,0	-23,5
Maggio	3	3	3	€ 53.545	€ 48.763	€ 50.631	-8,9	3,8
Giugno	3	3	3	€ 47.914	€ 18.801	€ 38.669	-60,8	105,7
Luglio	3	3	3	€ 68.967	€ 34.354	€ 23.608	-50,2	-31,3
Agosto	3	3	3	€ 32.912	€ 29.895	€ 33.785	-9,2	13,0
Settembre	3	3	3	€ 57.786	€ 66.947	€ 51.096	15,9	-23,7
Ottobre	3	3	3	€ 30.022	€ 51.926	€ 68.187	73,0	31,3
Novembre	3	3	3	€ 63.449	€ 66.078	€ 94.368	4,1	42,8
Dicembre	3	3	3	€ 77.732	€ 77.358	€ 84.841	-0,5	9,7
Totale				€ 664.206	€ 634.345	€ 629.599	-4,5	-0,7

Elaborazioni Osservatorio Culturale del Piemonte su dati AGIS-Cinetel

Fig. 15 Andamento degli incassi a Verbania (2011-2013)



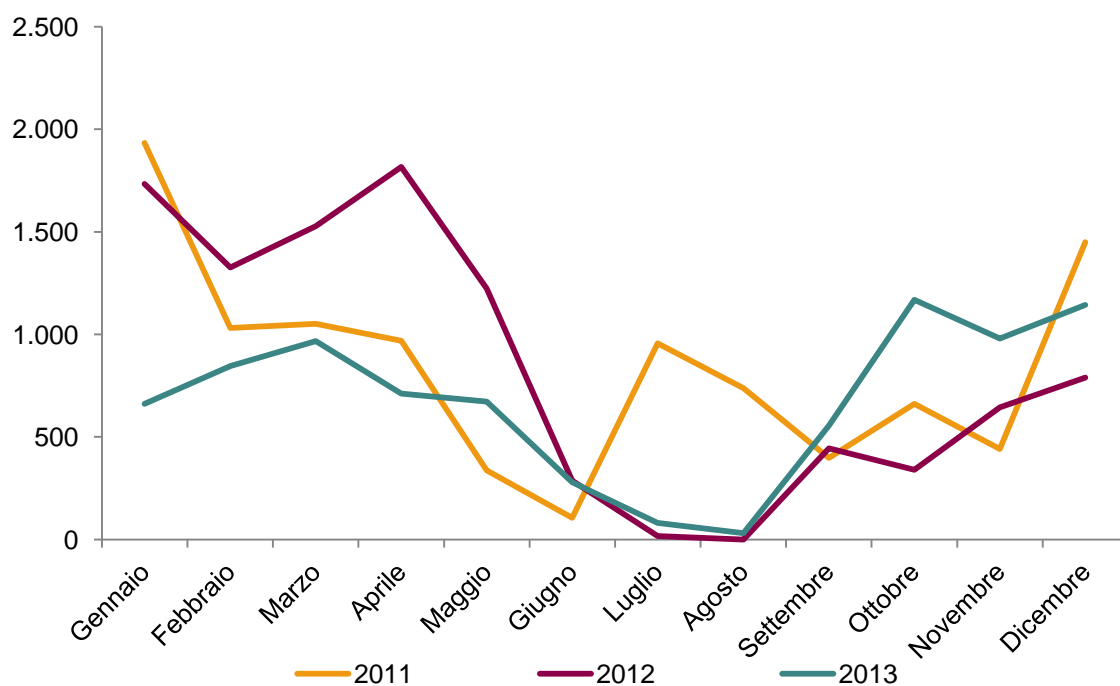
Elaborazioni Osservatorio Culturale del Piemonte su dati AGIS-Cinetel

Tab. 16 I biglietti venduti nelle sale cinematografiche a Vercelli (2011-2013)

Mesi	Schermi			Spettatori			Variazione %	
	2011	2012	2013	2011	2012	2013	2012-2011	2013-2012
Gennaio	2	2	1	1.933	1.734	661	-10,3	-61,9
Febbraio	2	2	1	1.032	1.326	845	28,5	-36,3
Marzo	2	2	1	1.052	1.528	967	45,2	-36,7
Aprile	2	2	1	969	1.816	712	87,4	-60,8
Maggio	2	2	1	337	1.223	673	262,9	-45,0
Giugno	1	1	1	105	287	279	173,3	-2,8
Luglio	1	1	1	956	16	81	-98,3	406,3
Agosto	1	-	1	738	-	30	-	-
Settembre	1	1	1	397	444	555	11,8	25,0
Ottobre	1	1	1	662	340	1.168	-48,6	243,5
Novembre	1	1	1	442	644	980	45,7	52,2
Dicembre	2	1	1	1.449	789	1.143	-45,5	44,9
Totale				10.072	10.147	8.094	0,7	-20,2

Elaborazioni Osservatorio Culturale del Piemonte su dati AGIS-Cinetel

Fig.16 Andamento dei biglietti venduti a Vercelli (2011-2013)



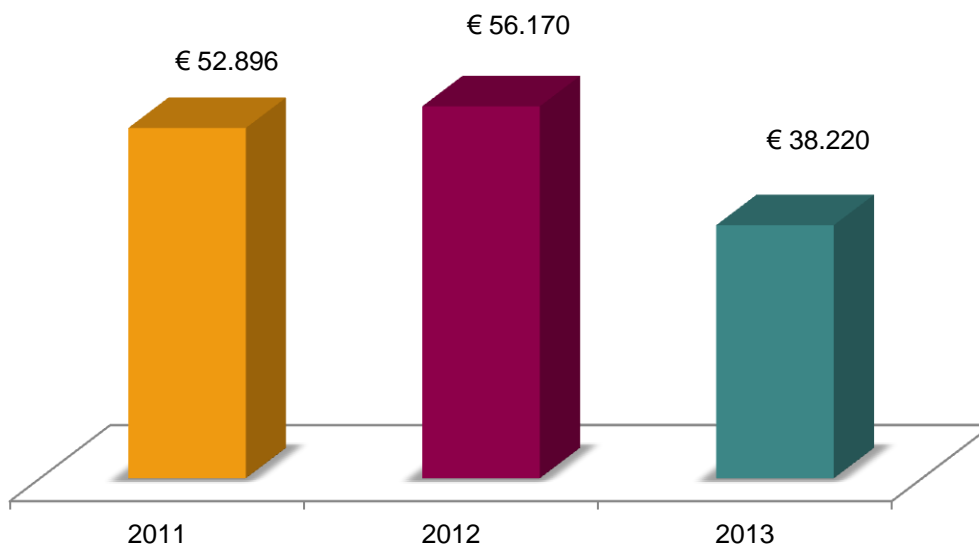
Elaborazioni Osservatorio Culturale del Piemonte su dati AGIS-Cinetel

Tab. 17 Gli incassi delle sale cinematografiche a Vercelli (2011-2013)

Mesi	Schermi			Incassi			Variazione %	
	2011	2012	2013	2011	2012	2013	2012-2011	2013-2012
Gennaio	2	2	1	€ 10.323	€ 9.783	€ 3.131	-5,2	-68,0
Febbraio	2	2	1	€ 5.069	€ 7.704	€ 3.992	52,0	-48,2
Marzo	2	2	1	€ 5.196	€ 8.884	€ 4.707	71,0	-47,0
Aprile	2	2	1	€ 4.833	€ 10.339	€ 3.542	113,9	-65,7
Maggio	2	2	1	€ 1.436	€ 6.278	€ 2.550	337,2	-59,4
Giugno	1	1	1	€ 453	€ 1.663	€ 1.405	267,1	-15,5
Luglio	1	1	1	€ 4.720	€ 75	€ 405	-98,4	440,0
Agosto	1	-	1	€ 3.621	-	€ 150	-	-
Settembre	1	1	1	€ 2.218	€ 2.452	€ 2.603	10,6	6,2
Ottobre	1	1	1	€ 3.520	€ 1.721	€ 5.425	-51,1	215,2
Novembre	1	1	1	€ 2.550	€ 3.355	€ 4.695	31,6	39,9
Dicembre	2	1	1	€ 8.957	€ 3.916	€ 5.615	-56,3	43,4
Totale				€ 52.896	€ 56.170	€ 38.220	6,2	-32,0

Elaborazioni Osservatorio Culturale del Piemonte su dati AGIS-Cinetel

Fig. 17 Andamento degli incassi a Vercelli (2011-2013)



Elaborazioni Osservatorio Culturale del Piemonte su dati AGIS-Cinetel

Tab. 18 I biglietti venduti e incassi delle sale cinematografiche in Piemonte suddivisi per provincia (2011-2013)

PR	Città	Schermi			Spettatori			Incassi		
		2011	2012	2013	2011	2012	2013	2011	2012	2013
TO	TORINO	67	67	66	2.877.684	2.736.959	3.021.355	€ 17.375.901	€16.422.605	€ 17.571.263
	BEINASCO	9	9	9	606.297	521.668	601.712	€ 4.009.666	€ 3.619.866	€ 4.039.091
	CHIERI	1	1	1	26.352	25.590	25.412	€114.127	€112.995	€ 112.043
	CHIVASSO	1	1	1	27.188	14.187	18.155	€ 181.788	€ 99.231	€ 110.854
	COLLEGNO	1	-	-	6.487	-	-	€ 39.452	€ -	€ -
	CONDOVE***	-	-	1	-	-	3.598	-	-	€ 19.744
	CUORGNE	1	1	1	33.531	27.628	28.682	€ 190.194	€162.784	€ 172.285
	GIAVENO**	1	1	1	2.753	11.988	11.114	€ 14.136	€ 55.956	€ 55.749
	IVREA	3	3	3	87.828	88.471	95.743	€ 484.458	€453.139	€ 466.024
	MONCALIERI	16	16	16	848.121	689.032	729.077	€ 5.108.842	€ 4.467.625	€ 4.374.568
	PIANEZZA	4	4	4	79.131	71.617	81.180	€ 495.475	€455.191	€ 501.350
	PINEROLO	4	4	4	70.534	67.908	67.928	€ 482.684	€481.789	€ 449.386
	RIVOLI	1	1	1	6.862	11.750	18.613	€ 31.271	€ 44.782	€ 65.423
	SAN MAURO TORINESE	1	1	1	11.666	7.844	7.361	€ 66.489	€ 41.835	€ 42.079
	SETTIMO TORINESE	3	3	3	80.516	73.664	76.966	€ 533.487	€489.905	€ 505.546
	SUSA	1	1	1	6.364	3.858	3.078	€ 34.541	€ 20.073	€ 15.612
	VALPERGA	2	2	2	36.157	32.886	28.189	€ 280.969	€257.280	€ 211.509
	VENARIA REALE	3	3	3	104.148	94.458	112.740	€ 590.534	€508.269	€ 618.133
VILLAR PEROSA	1	1	-	3.351	2.174	np	€ 20.023	€ 13.182	np	
Totale provincia di Torino		120	119	118	4.914.970	4.481.682	4.930.903	€ 30.054.037	€27.706.507	€ 29.330.659
AL	ALESSANDRIA	11	10	10	282.046	273.348	296.826	€ 1.977.443	€ 1.895.294	€ 1.867.764
	ACQUI TERME	2	2	2	26.707	23.267	10.469	€ 171.932	€146.517	€ 64.413
	CASALE MONFERRATO	8	8	8	213.555	188.393	192.946	€ 1.353.973	€ 1.174.379	€ 1.112.780
	VALENZA PO	1	1	-	3.074	3.662	-	€ 18.286	€ 20.027	-
Totale provincia di Alessandria		22	21	20	525.382	488.670	500.241	€ 3.521.634	€ 3.236.217	€ 3.044.957
AT	ASTI	10	12	11	266.663	248.648	259.221	€ 1.744.413	€ 1.588.404	€ 1.553.073
	NIZZA MONFERRATO	2	2	2	19.586	16.684	15.914	€ 137.738	€115.417	€ 107.140
	SAN DAMIANO D'ASTI	2	2	2	4.478	5.404	6.266	€ 32.781	€ 39.308	€ 42.172
Totale provincia di Asti		14	16	15	290.727	270.736	281.401	€ 1.914.932	€ 1.743.129	€ 1.702.385
BI	BIELLA	5	5	5	156.573	138.939	130.654	€ 1.119.595	€ 999.136	€ 934.148
	CANDELO	2	2	2	27.067	27.038	25.559	€ 153.383	€ 153.261	€ 144.567
	COSSATO	1	1	1	4.823	5.657	4.687	€ 29.922	€ 35.390	€ 28.980
	PRAY	1	-	-	8.212	1.859	-	€ 53.599	€ 12.215	-
Totale provincia di Biella		9	8	8	196.675	173.493	160.900	€ 1.356.499	€ 1.200.002	€ 1.107.695

Il Cinema in Piemonte nel 2013 – Report Annuale

PR	Città	Schermi			Spettatori			Incassi		
		2011	2012	2013	2011	2012	2013	2011	2012	2013
CN	CUNEO	7	7	7	122.536	117.898	113.777	€ 616.912	€588.248	€ 579.248
	ALBA	5	5	5	90.885	87.384	89.836	€578.214	€572.558	€ 553.092
	BORGO SAN DALMAZZO	10	10	10	295.907	260.391	270.737	€ 1.872.274	€ 1.626.484	€ 1.568.411
	BRA	5	5	5	73.391	64.293	68.431	€509.277	€462.870	€ 484.215
	DOGLIANI	3	3	3	30.669	26.808	26.644	€191.223	€165.956	€ 157.164
	FOSSANO	3	3	3	42.101	42.258	46.080	€229.382	€219.012	€ 233.073
	MONDOVI	3	3	3	30.037	24.226	20.359	€198.968	€159.233	€ 133.618
	SALUZZO	4	5	5	88.698	82.074	86.841	€532.761	€486.725	€ 510.198
	SAVIGLIANO	6	6	6	128.413	121.317	128.801	€769.616	€702.851	€ 694.862
Totale provincia di Cuneo		46	47	47	902.637	826.649	851.506	€ 5.498.627	€ 4.983.937	€ 4.913.881
NO	NOVARA	2	2	2	38.160	32.583	35.900	€262.002	€227.470	€ 246.164
	BELLINZAGO NOVARESE	8	8	8	263.667	229.843	244.920	€ 1.923.029	€ 1.748.864	€ 1.870.931
	BORGOMANERO	3	3	3	46.883	38.607	40.525	€352.623	€283.427	€ 280.065
	CASTELLETTO TICINO	9	9	10	286.382	253.250	251.829	€ 2.094.055	€ 1.884.500	€ 1.905.349
Totale provincia di Novara		22	22	23	635.092	554.283	573.174	€ 4.631.709	€ 4.144.261	€ 4.302.509
VB	VERBANIA	3	3	3	93.767	90.179	86.983	€664.206	€634.345	€ 629.599
	DOMODOSSOLA*	2	2	2	5.867	9.816	9.979	€ 42.158	€ 71.507	€ 72.303
Totale provincia di Verbania		5	5	5	99.634	99.995	96.962	€706.364	€705.852	€ 701.902
VC	VERCELLI	2	1	1	10.072	10.147	8.094	€ 52.896	€ 56.170	€ 38.220
	BORGO VERCELLI	7	7	7	192.626	172.717	177.655	€ 1.449.446	€ 1.320.558	€ 1.335.101
	BORGOSESA	1	1	1	5.794	6.987	6.464	€ 35.479	€ 42.445	€ 39.100
	TRINO	1	1	1	1.195	850	84	€ 6.605	€ 4.330	€ 444
Totale provincia di Vercelli		11	10	10	209.687	190.701	192.297	€ 1.544.426	€ 1.423.503	€ 1.412.865
TOTALE PIEMONTE		249	248	246	7.774.804	7.086.209	7.587.384	€49.228.228	€45.143.408	€ 46.516.853

Elaborazioni Osservatorio Culturale del Piemonte su dati AGIS-Cinetel

AVVERTENZA: il numero di città monitorate nel campione Agis-Cinetel è in continuo aumento. Nella Tabella sopra riportata non sono state calcolate le differenze assolute e percentuali poiché i totali per provincia non sono confrontabili.

Il numero di sale si riferisce a quello dell'ultimo mese disponibile per il singolo cinema

* Rilevazioni del Cinema di Domodossola a partire dal 30/04/2011

**Rilevazione del Cinema di Giaveno a partire dal 23/09/2011

*** Rilevazione del Cinema di Condove a partire dal 31/07/2013

Tab. 19 Gli incassi delle sale cinematografiche in Piemonte (2011-2013)

PR	Città	Schermi**			Incassi			Variazione %	
		2011	2012	2013	2011	2012	2013	2012-2011	2013-2012
AL	ACQUI TERME	2	2	2	€ 171.932	€ 146.517	€ 64.413	-14,8	-56,0
AL	ALESSANDRIA	11	10	10	€ 1.977.443	€ 1.895.294	€ 1.867.764	-4,2	-1,5
AL	CASALE MONFERRATO	8	8	8	€ 1.353.973	€ 1.174.379	€ 1.112.780	-13,3	-5,2
AL	VALENZA PO	1	1	-	€ 18.286	€ 20.027	-	9,5	-
AT	ASTI	10	12	11	€ 1.744.413	€ 1.588.404	€ 1.553.073	-8,9	-2,2
AT	NIZZA MONFERRATO	2	2	2	€ 137.738	€ 115.417	€ 107.140	-16,2	-7,2
AT	SAN DAMIANO D'ASTI	2	2	2	€ 32.781	€ 39.308	€ 42.172	19,9	7,3
BI	BIELLA	5	5	5	€ 1.119.595	€ 999.136	€ 934.148	-10,8	-6,5
BI	CANDELO	2	2	2	€ 153.383	€ 153.261	€ 144.567	-0,1	-5,7
BI	COSSATO	1	1	1	€ 29.922	€ 35.390	€ 28.980	18,3	-18,1
BI	PRAY	1	1	-	€ 53.599	€ 12.215	-	-77,2	-
CN	ALBA	5	5	5	€ 578.214	€ 572.558	€ 553.092	-1,0	-3,4
CN	BORGO SAN DALMAZZO	10	10	10	€ 1.872.274	€ 1.626.484	€ 1.568.411	-13,1	-3,6
CN	BRA	5	5	5	€ 509.277	€ 462.870	€ 484.215	-9,1	4,6
CN	CUNEO	7	7	7	€ 616.912	€ 588.248	€ 579.248	-4,6	-1,5
CN	DOGLIANI	3	3	3	€ 191.223	€ 165.956	€ 157.164	-13,2	-5,3
CN	FOSSANO	3	3	3	€ 229.382	€ 219.012	€ 233.073	-4,5	6,4
CN	MONDOVI	3	3	3	€ 198.968	€ 159.233	€ 133.618	-20,0	-16,1
CN	SALUZZO	4	5	5	€ 532.761	€ 486.725	€ 510.198	-8,6	4,8
CN	SAVIGLIANO BELLINZAGO	6	6	6	€ 769.616	€ 702.851	€ 694.862	-8,7	-1,1
NO	NOVARESE	8	8	8	€ 1.923.029	€ 1.748.864	€ 1.870.931	-9,1	7,0
NO	BORGOMANERO CASTELLETTO	3	3	3	€ 352.623	€ 283.427	€ 280.065	-19,6	-1,2
NO	TICINO	9	9	10	€ 2.094.055	€ 1.884.500	€ 1.905.349	-10,0	1,1
NO	NOVARA	2	2	2	€ 262.002	€ 227.470	€ 246.164	-13,2	8,2
TO	BEINASCO	9	9	9	€ 4.009.666	€ 3.619.866	€ 4.039.091	-9,7	11,6
TO	CHIERI	1	1	1	€ 114.127	€ 112.995	€ 112.043	-1,0	-0,8
TO	CHIVASSO	1	1	1	€ 181.788	€ 99.231	€ 110.854	-45,4	11,7
TO	COLLEGNO	1	-	-	€ 39.452	-	-	-	-
TO	CONDOVE	-	-	1	-	-	€ 19.744,00	-	-
TO	CUORGNE	1	1	1	€ 190.194	€ 162.784	€ 172.285	-14,4	5,8
TO	GIAVENO	1	1	1	€ 14.136	€ 55.956	€ 55.749	295,8	-0,4
TO	IVREA	3	3	3	€ 484.458	€ 453.139	€ 466.024	-6,5	2,8
TO	MONCALIERI	16	16	16	€ 5.108.842	€ 4.467.625	€ 4.374.568	-12,6	-2,1
TO	PIANEZZA	4	4	4	€ 495.475	€ 455.191	€ 501.350	-8,1	10,1
TO	PINEROLO	4	4	4	€ 482.684	€ 481.789	€ 449.386	-0,2	-6,7
TO	RIVOLI	1	1	1	€ 31.271	€ 44.782	€ 65.423	43,2	46,1
TO	SAN MAURO TORINESE	1	1	1	€ 66.489	€ 41.835	€ 42.079	-37,1	0,6
TO	SETTIMO TORINESE	3	3	3	€ 533.487	€ 489.905	€ 505.546	-8,2	3,2
TO	SUSA	1	1	1	€ 34.541	€ 20.073	€ 15.612	-41,9	-22,2
TO	TORINO	67	67	66	€ 17.375.901	€ 16.422.605	€ 17.571.263	-5,5	7,0
TO	VALPERGA	2	2	2	€ 280.969	€ 257.280	€ 211.509	-8,4	-17,8

Il Cinema in Piemonte nel 2013 – Report Annuale

PR	Città	Schermi**			Incassi			Variazione %	
		2011	2012	2013	2011	2012	2013	2012-2011	2013-2012
TO	VENARIA REALE	3	3	3	€ 590.534	€ 508.269	€ 618.133	-13,9	21,6
TO	VILLAR PEROSA	1	1	-	€ 20.023	€ 13.182	np	-34,2	-
VB	DOMODOSSOLA	2	2	2	€ 42.158	€ 71.507	€ 72.303	69,6	1,1
VB	VERBANIA	3	3	3	€ 664.206	€ 634.345	€ 629.599	-4,5	-0,7
VC	BORGO VERCELLI	7	7	7	€ 1.449.446	€ 1.320.558	€ 1.335.101	-8,9	1,1
VC	BORGOSIESIA	1	1	1	€ 35.479	€ 42.445	€ 39.100	19,6	-7,9
VC	TRINO	1	1	1	€ 6.605	€ 4.330	€ 444	-34,4	-89,7
VC	VERCELLI	2	1	1	€ 52.896	€ 56.170	€ 38.220	6,2	-32,0
TOTALE PIEMONTE		249	249	246	49.228.228	45.143.408	46.516.853	-8,3	3,0

Elaborazioni Osservatorio Culturale del Piemonte su dati AGIS-Cinetel

AVVERTENZA: il numero di città monitorate nel campione Agis-Cinetel è in continuo aumento. Le differenze assolute e percentuali sono state calcolate solo per le città monitorate 12 mesi l'anno.

AVVERTENZA: il numero di schermi riportato corrisponde al numero di schermi in funzione a dicembre dell'anno considerato o nell'ultimo mese disponibile.

Rilevazioni del Cinema di Domodossola a partire dal 30/04/2011

Rilevazione del Cinema di Giaveno a partire dal 23/09/2011

Rilevazione del Cinema di Condove a partire dal 31/07/2013

Tab. 20 I biglietti venduti nelle sale cinematografiche in Piemonte(2011-2013)

PR	Città	Schermi**			Spettatori			Variazione %	
		2011	2012	2013	2011	2012	2013	2012-2011	2013-2012
AL	ACQUI TERME	2	2	2	26.707	23.267	10.469	-12,9	-55,0
AL	ALESSANDRIA	11	10	10	282.046	273.348	296.826	-3,1	8,6
AL	CASALE MONFERRATO	8	8	8	213.555	188.393	192.946	-11,8	2,4
AL	VALENZA PO	1	1	-	3.074	3.662	-	19,1	-
AT	ASTI	10	12	11	266.663	248.648	259.221	-6,8	4,3
AT	NIZZA MONFERRATO	2	2	2	19.586	16.684	15.914	-14,8	-4,6
AT	SAN DAMIANO D'ASTI	2	2	2	4.478	5.404	6.266	20,7	16,0
BI	BIELLA	5	5	5	156.573	138.939	130.654	-11,3	-6,0
BI	CANDELO	2	2	2	27.067	27.038	25.559	-0,1	-5,5
BI	COSSATO	1	1	1	4.823	5.657	4.687	17,3	-17,1
BI	PRAY	1	1	-	8.212	1.859	-	-77,4	-
CN	ALBA	5	5	5	90.885	87.384	89.836	-3,9	2,8
CN	BORGO SAN DALMAZZO	10	10	10	295.907	260.391	270.737	-12,0	4,0
CN	BRA	5	5	5	73.391	64.293	68.431	-12,4	6,4
CN	CUNEO	7	7	7	122.536	117.898	113.777	-3,8	-3,5
CN	DOGLIANI	3	3	3	30.669	26.808	26.644	-12,6	-0,6
CN	FOSSANO	3	3	3	42.101	42.258	46.080	0,4	9,0
CN	MONDOVI	3	3	3	30.037	24.226	20.359	-19,3	-16,0
CN	SALUZZO	4	5	5	88.698	82.074	86.841	-7,5	5,8
CN	SAVIGLIANO	6	6	6	128.413	121.317	128.801	-5,5	6,2
NO	BELLINZAGO NOVARESE	8	8	8	263.667	229.843	244.920	-12,8	6,6
NO	BORGOMANERO	3	3	3	46.883	38.607	40.525	-17,7	5,0
NO	CASTELLETTO TICINO	9	9	10	286.382	253.250	251.829	-11,6	-0,6
NO	NOVARA	2	2	2	38.160	32.583	35.900	-14,6	10,2
TO	BEINASCO	9	9	9	606.297	521.668	601.712	-14,0	15,3
TO	CHIERI	1	1	1	26.352	25.590	25.412	-2,9	-0,7
TO	CHIVASSO	1	1	1	27.188	14.187	18.155	-47,8	28,0
TO	COLLEGNO	1	-	-	6.487	-	-	-100,0	-
TO	CONDOVE	-	-	1	-	-	3.598	-	-
TO	CUORGNE	1	1	1	33.531	27.628	28.682	-17,6	3,8
TO	GIAVENO	1	1	1	2.753	11.988	11.114	335,5	-7,3
TO	IVREA	3	3	3	87.828	88.471	95.743	0,7	8,2
TO	MONCALIERI	16	16	16	848.121	689.032	729.077	-18,8	5,8
TO	PIANEZZA	4	4	4	79.131	71.617	81.180	-9,5	13,4
TO	PINEROLO	4	4	4	70.534	67.908	67.928	-3,7	0,0
TO	RIVOLI	1	1	1	6.862	11.750	18.613	71,2	58,4
TO	SAN MAURO TORINESE	1	1	1	11.666	7.844	7.361	-32,8	-6,2
TO	SETTIMO TORINESE	3	3	3	80.516	73.664	76.966	-8,5	4,5
TO	SUSA	1	1	1	6.364	3.858	3.078	-39,4	-20,2
TO	TORINO	67	67	66	2.877.684	2.736.959	3.021.355	-4,9	10,4

Il Cinema in Piemonte nel 2013 – Report Annuale

PR	Città	Schermi**			Spettatori			Variazione %	
		2011	2012	2013	2011	2012	2013	2012-2011	2013-2012
TO	VALPERGA	2	2	2	36.157	32.886	28.189	-9,0	-14,3
TO	VENARIA REALE	3	3	3	104.148	94.458	112.740	-9,3	19,4
TO	VILLAR PEROSA	1	1	-	3.351	2.174	np	-35,1	-
VB	DOMODOSSOLA	2	2	2	5.867	9.816	9.979	67,3	1,7
VB	VERBANIA	3	3	3	93.767	90.179	86.983	-3,8	-3,5
VC	BORGO VERCELLI	7	7	7	192.626	172.717	177.655	-10,3	2,9
VC	BORGOSIESIA	1	1	1	5.794	6.987	6.464	20,6	-7,5
VC	TRINO	1	1	1	1.195	850	84	-28,9	-90,1
VC	VERCELLI	2	1	1	10.072	10.147	8.094	0,7	-20,2
TOTALE PIEMONTE		249	249	246	7.774.804	7.086.209	7.587.384	-8,9	7,1

Elaborazioni Osservatorio Culturale del Piemonte su dati AGIS-Cinetel

AVVERTENZA: il numero di città monitorate nel campione Agis-Cinetel è in continuo aumento. Le differenze assolute e percentuali sono state calcolate solo per le città monitorate 12 mesi l'anno.

AVVERTENZA: il numero di schermi riportato corrisponde al numero di schermi in funzione a dicembre dell'anno considerato o nell'ultimo mese disponibile.

Rilevazioni del Cinema di Domodossola a partire dal 30/04/2011

Rilevazione del Cinema di Giaveno a partire dal 23/09/2011

Rilevazione del Cinema di Condove a partire dal 31/07/2013

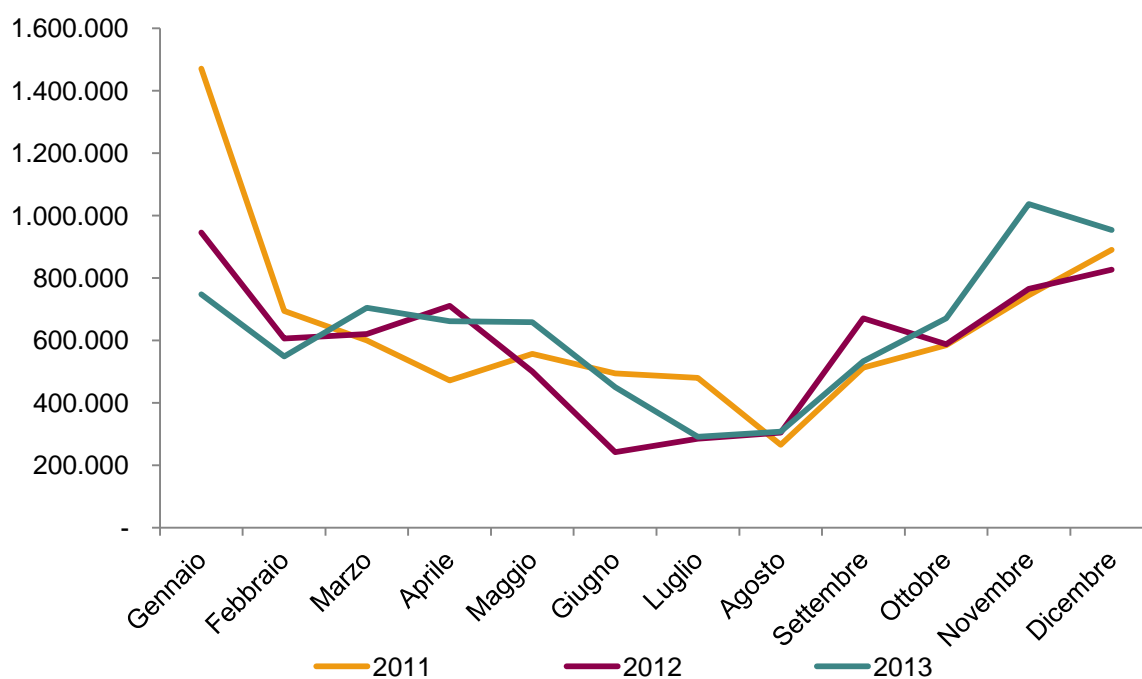
Tab. 21 Andamento mensile dei biglietti venduti in Piemonte (2011-2013)

Mesi	Schermi			Spettatori			Variazione %	
	2011	2012	2013	2011	2012	2013	2012-2011	2013-2012
Gennaio	249	244	243	1.470.455	945.216	747.466	-35,7	-20,9
Febbraio	250	244	242	694.318	606.298	548.334	-12,7	-9,6
Marzo	248	244	242	599.621	620.610	704.101	3,5	13,5
Aprile	248	244	242	471.185	710.113	661.716	50,7	-6,8
Maggio	260	243	239	556.922	500.094	658.176	-10,2	31,6
Giugno	235	241	236	493.980	241.948	449.673	-51,0	85,9
Luglio	215	215	217	479.606	284.583	291.234	-40,7	2,3
Agosto	215	216	224	265.550	304.524	307.807	14,7	1,1
Settembre	241	239	234	512.834	670.756	533.413	30,8	-20,5
Ottobre	248	242	237	583.952	587.369	670.411	0,6	14,1
Novembre	243	243	236	743.920	764.571	1.036.686	2,8	35,6
Dicembre	243	244	239	890.490	826.149	953.676	-7,2	15,4
Totale				7.762.833	7.062.231	7.562.693	-9,0	7,1

Elaborazioni Osservatorio Culturale del Piemonte su dati AGIS-Cinetel

AVVERTENZE: la tabella riporta gli spettatori totali del campione confrontabile sui tre anni. Sono pertanto escluse le città i cui dati di tutto il 2011 non sono disponibili.

Fig. 18 Andamento dei biglietti venduti in Piemonte(2011-2013)



Elaborazioni Osservatorio Culturale del Piemonte su dati AGIS-Cinetel

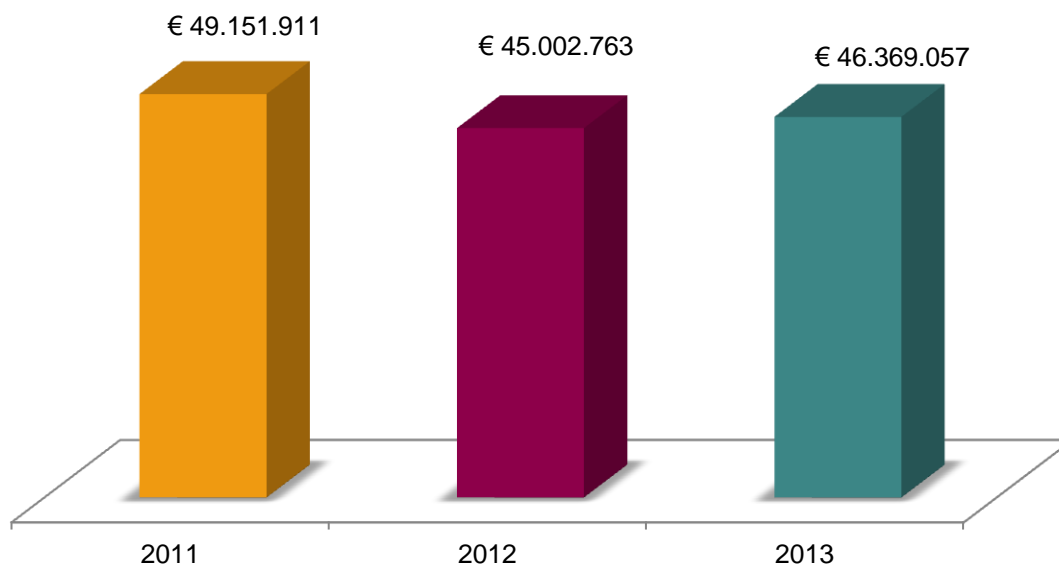
Tab. 22 Andamento mensile degli incassi cinematografici in Piemonte (2011-2013)

Mesi	Schermi			Incassi			Variazione %	
	2011	2012	2013	2011	2012	2013	2012-2011	2013-2012
Gennaio	249	244	243	€ 9.281.144	€ 5.906.052	€ 4.558.029	-36,4	-22,8
Febbraio	250	244	242	€ 4.071.685	€ 3.760.168	€ 3.155.864	-7,7	-16,1
Marzo	248	244	242	€ 3.510.582	€ 3.762.952	€ 4.361.310	7,2	15,9
Aprile	248	244	242	€ 2.868.261	€ 4.737.576	€ 4.161.326	65,2	-12,2
Maggio	260	243	239	€ 3.605.098	€ 3.170.488	€ 3.649.169	-12,1	15,1
Giugno	235	241	236	€ 3.136.775	€ 1.441.650	€ 2.749.439	-54,0	90,7
Luglio	215	215	217	€ 3.405.396	€ 1.844.015	€ 1.712.965	-45,9	-7,1
Agosto	215	216	224	€ 1.749.755	€ 2.008.137	€ 1.867.631	14,8	-7,0
Settembre	241	239	234	€ 3.284.594	€ 4.380.404	€ 3.242.843	33,4	-26,0
Ottobre	248	242	237	€ 3.630.504	€ 3.749.263	€ 4.237.061	3,3	13,0
Novembre	243	243	236	€ 4.750.693	€ 4.756.240	€ 6.537.214	0,1	37,4
Dicembre	243	244	239	€ 5.857.424	€ 5.485.818	€ 6.136.206	-6,3	11,9
Totale				€ 49.151.911	€ 45.002.763	€ 46.369.057	-8,4	3,0

Elaborazioni Osservatorio Culturale del Piemonte su dati AGIS-Cinetel

AVVERTENZE: la tabella riporta gli spettatori totali del campione confrontabile sui tre anni. Sono pertanto escluse le città i cui dati di tutto il 2011 non sono disponibili.

Fig. 19 Andamento degli incassi in Piemonte(2011-2013)



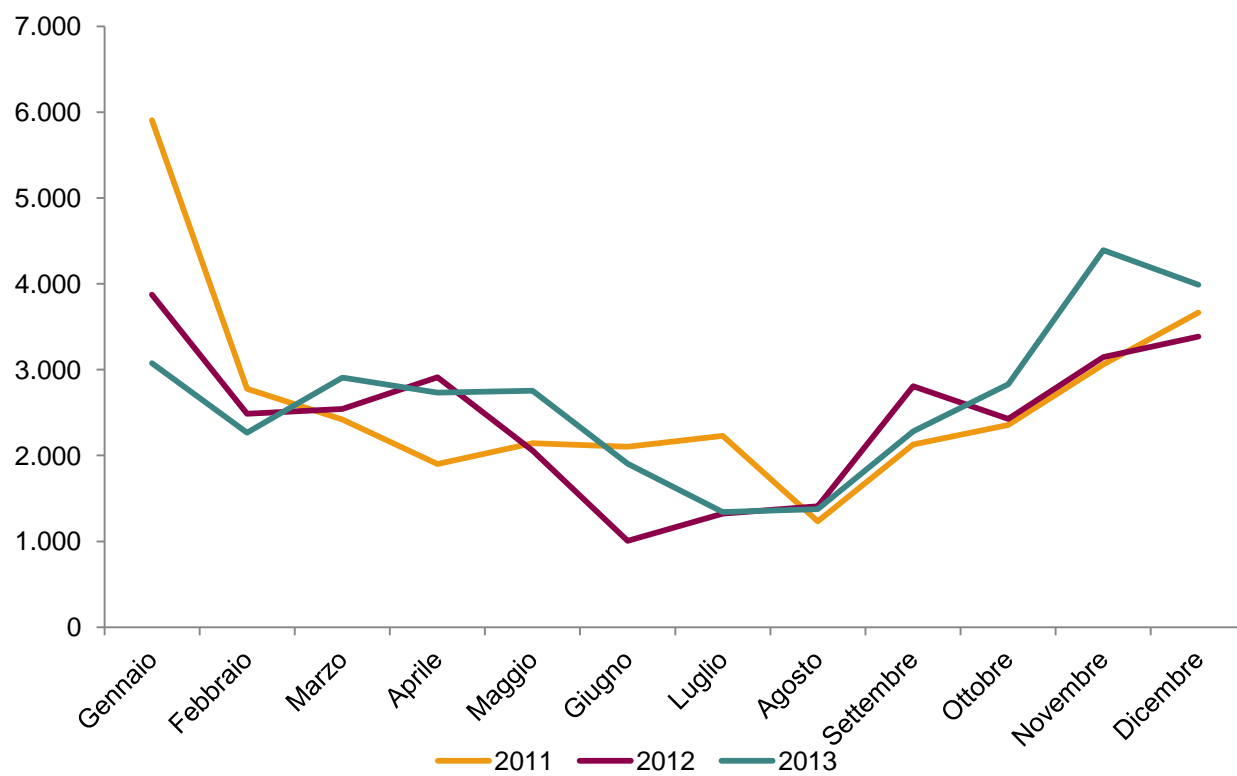
Elaborazioni Osservatorio Culturale del Piemonte su dati AGIS-Cinetel

Tab. 23 Media per schermo dei biglietti venduti in Piemonte (2011-2013)

Mesi	2011			2012			2013			Variazione % della Media	
	Schermi	Spettatori	Media	Schermi	Spettatori	Media	Schermi	Spettatori	Media	2011-2012	2012-2011
Gennaio	249	1.470.455	5.905	244	945.216	3.874	243	747.466	3.076	-34,4	-20,6
Febbraio	250	694.318	2.777	244	606.298	2.485	242	548.334	2.266	-10,5	-8,8
Marzo	248	599.621	2.418	244	620.610	2.543	242	704.101	2.910	5,2	14,4
Aprile	248	471.185	1.900	244	710.113	2.910	242	661.716	2.734	53,2	-6,0
Maggio	260	556.922	2.142	243	500.094	2.058	239	658.176	2.754	-3,9	33,8
Giugno	235	493.980	2.102	241	241.948	1.004	236	449.673	1.905	-52,2	89,8
Luglio	215	479.606	2.231	215	284.583	1.324	217	291.234	1.342	-40,7	1,4
Agosto	215	265.550	1.235	216	304.524	1.410	224	307.807	1.374	14,1	-2,5
Settembre	241	512.834	2.128	239	670.756	2.807	234	533.413	2.280	31,9	-18,8
Ottobre	248	583.952	2.355	242	587.369	2.427	237	670.411	2.829	3,1	16,5
Novembre	243	743.920	3.061	243	764.571	3.146	236	1.036.686	4.393	2,8	39,6
Dicembre	243	890.490	3.665	244	826.149	3.386	239	953.676	3.990	-7,6	17,9
Totale		7.762.833			7.062.231			7.562.693			

Elaborazioni Osservatorio Culturale del Piemonte su dati AGIS-Cinetel

Fig. 20 Media per schermo dei biglietti venduti in Piemonte (2011-2013)



Elaborazioni Osservatorio Culturale del Piemonte su dati AGIS-Cinetel

Tab. 24 I 20 film piu' visti in Piemonte nel 2013

Schermi	Film	Distribuzione	Giorni programmazione	Spettatori per giorno	Giorni per sala	Spettatori	Incassi
163	SOLE A CATINELLE	MEDUSA FILM S.P.A.	2.190	271	13	593.642	€ 3.828.925
140	CATTIVISSIMO ME 2	UNIVERSAL S.R.L.	1.108	153	8	169.836	€ 1.047.962
126	FAST & FURIOUS 6	UNIVERSAL S.R.L.	1.075	153	9	164.689	€ 1.051.232
133	UNA NOTTE DA LEONI 3	WARNER BROS ITALIA S.P.A.	1.087	133	8	144.489	€ 898.157
130	DJANGO UNCHAINED	WARNER BROS ITALIA S.P.A.	1.211	119	9	144.270	€ 855.898
125	BENVENUTO PRESIDENTE!	01 DISTRIBUTION	1.112	124	9	138.150	€ 821.464
53	FROZEN - IL REGNO DI GHIACCIO	WALT DISNEY S.M.P. ITALIA	382	330	7	126.060	€ 815.125
102	LA MIGLIORE OFFERTA	WARNER BROS ITALIA S.P.A.	1.028	108	10	111.452	€ 621.762
117	I CROODS	20TH CENTURY FOX ITALIA S.P.A.	972	112	8	108.640	€ 652.823
95	IRON MAN 3	WALT DISNEY S.M.P. ITALIA	769	138	8	106.384	€ 627.817
111	HUNGER GAMES - LA RAGAZZA DI FUOCO	UNIVERSAL S.R.L.	848	121	8	102.798	€ 639.784
88	IL PRINCIPE ABUSIVO	01 DISTRIBUTION	783	122	9	95.303	€ 577.328
65	COLPI DI FORTUNA	UNIVERSAL S.R.L.	547	167	8	91.279	€ 610.232
134	MONSTERS UNIVERSITY	WALT DISNEY S.M.P. ITALIA	1.035	88	8	91.007	€ 541.367
62	INDOVINA CHI VIENE A NATALE?	MEDUSA FILM S.P.A.	553	158	9	87.563	€ 571.660
96	RUSH	01 DISTRIBUTION	837	104	9	87.427	€ 526.238
131	IL GRANDE GATSBY	WARNER BROS ITALIA S.P.A.	929	93	7	86.181	€ 473.328
56	IRON MAN 3 - 3D	WALT DISNEY S.M.P. ITALIA	651	132	12	85.827	€ 762.142
105	LINCOLN	20TH CENTURY FOX ITALIA S.P.A.	943	90	9	84.445	€ 479.968
74	LO HOBBIT: LA DESOLAZIONE DI SMAUG	WARNER BROS ITALIA S.P.A.	574	136	8	78.152	€ 513.901
TOTALE COMPLESSIVO DEI 20 FILM PIU' VISTI IN PIEMONTE						2.697.594	€ 16.917.113
TOTALE COMPLESSIVO IN PIEMONTE						7.587.384	€ 46.516.853
INCIDENZA PERCENTUALE DEI 20 FILM PIU' VISTI IN PIEMONTE						36%	36%

Elaborazioni Osservatorio Culturale del Piemonte su dati AGIS-Cinetel