



# REPORT ANNUALE

Il pubblico di cinema in Piemonte

Anno 2014



OSSERVATORIO  
CULTURALE  
DEL PIEMONTE

Report realizzato nel mese di marzo 2015

**Tab. I biglietti venduti nelle sale cinematografiche a Torino (2012-2014)**

Mesi	2012	2013	2014	Variazione %	
				2013-2012	2014-2013
Gennaio	342.034	319.766	390.272	-6,5	22,0
Febbraio	259.497	248.178	292.122	-4,4	17,7
Marzo	260.488	290.326	272.576	11,5	-6,1
Aprile	286.433	267.247	256.104	-6,7	-4,2
Maggio	202.200	278.046	263.352	37,5	-5,3
Giugno	109.466	188.396	152.228	72,1	-19,2
Luglio	113.494	124.641	101.780	9,8	-18,3
Agosto	99.341	107.828	110.157	8,5	2,2
Settembre	250.662	210.347	185.282	-16,1	-11,9
Ottobre	230.454	264.819	230.876	14,9	-12,8
Novembre	283.534	367.072	327.307	29,5	-10,8
Dicembre	299.356	354.689	346.947	18,5	-2,2
<b>Totale</b>	<b>2.736.959</b>	<b>3.021.355</b>	<b>2.929.003</b>	<b>10,4</b>	<b>-3,1</b>

Elaborazioni Osservatorio Culturale del Piemonte su dati AGIS-Cinetel

**Fig.I Andamento dei biglietti venduti a Torino (2012-2014)**



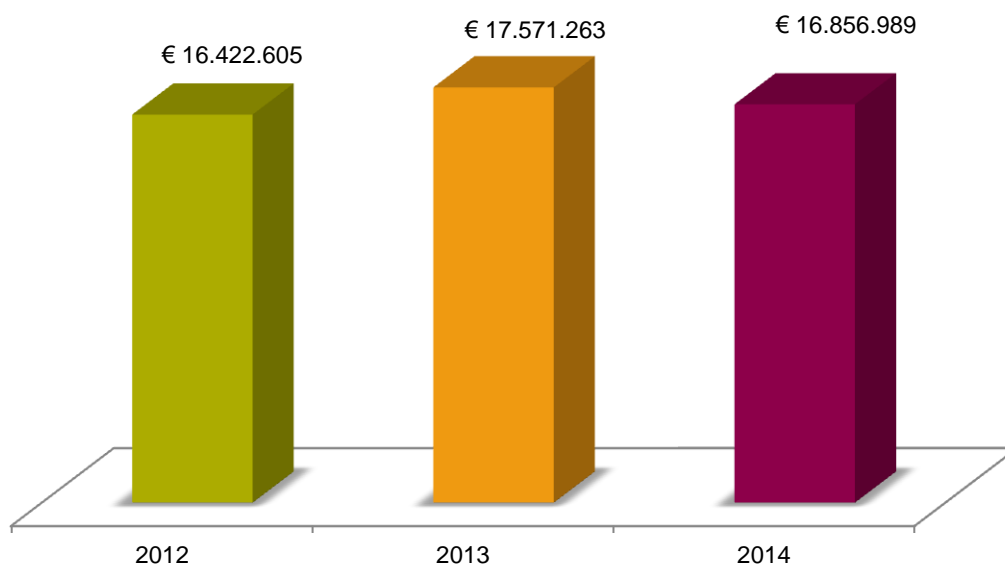
Elaborazioni Osservatorio Culturale del Piemonte su dati AGIS-Cinetel

**Tab. 2 Gli incassi delle sale cinematografiche a Torino (2012-2014)**

Mesi	2012	2013	2014	Variazione %	
				2013-2012	2014-2013
Gennaio	€ 2.005.191	€ 1.856.482	€ 2.346.092	-7,4	26,4
Febbraio	€ 1.532.269	€ 1.371.982	€ 1.705.857	-10,5	24,3
Marzo	€ 1.483.161	€ 1.691.116	€ 1.587.992	14,0	-6,1
Aprile	€ 1.782.536	€ 1.591.607	€ 1.478.181	-10,7	-7,1
Maggio	€ 1.211.167	€ 1.427.650	€ 1.197.700	17,9	-16,1
Giugno	€ 608.842	€ 1.082.395	€ 849.018	77,8	-21,6
Luglio	€ 688.027	€ 695.295	€ 576.570	1,1	-17,1
Agosto	€ 606.009	€ 617.630	€ 658.942	1,9	6,7
Settembre	€ 1.542.524	€ 1.224.874	€ 1.057.414	-20,6	-13,7
Ottobre	€ 1.380.724	€ 1.605.967	€ 1.341.826	16,3	-16,4
Novembre	€ 1.665.250	€ 2.226.572	€ 1.949.037	33,7	-12,5
Dicembre	€ 1.916.905	€ 2.179.693	€ 2.108.360	13,7	-3,3
<b>Totale</b>	<b>€ 16.422.605</b>	<b>€ 17.571.263</b>	<b>€ 16.856.989</b>	<b>7,0</b>	<b>-4,1</b>

Elaborazioni Osservatorio Culturale del Piemonte su dati AGIS-Cinetel

**Fig.2 Andamento degli incassi a Torino (2012-2014)**



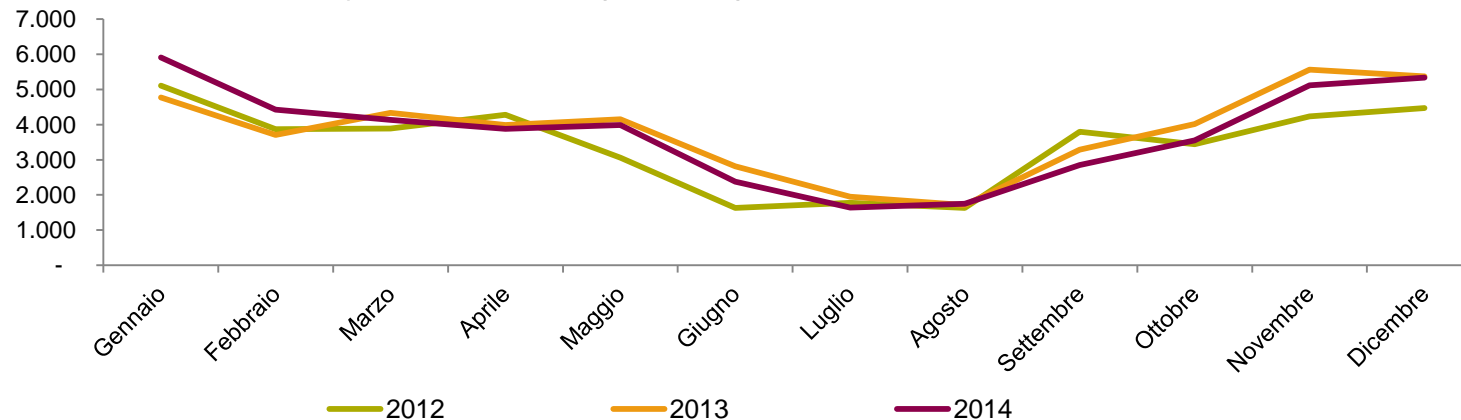
Elaborazioni Osservatorio Culturale del Piemonte su dati AGIS-Cinetel

**Tab. 3 Media per schermo dei biglietti venduti a Torino (2012-2014)**

Mesi	2012			2013			2014		
	Schermi	Spettatori	Media	Schermi	Spettatori	Media	Schermi	Spettatori	Media
Gennaio	67	342.034	5.105	67	319.766	4.773	66	390.272	5.913
Febbraio	67	259.497	3.873	67	248.178	3.704	66	292.122	4.426
Marzo	67	260.488	3.888	67	290.326	4.333	66	272.576	4.130
Aprile	67	286.433	4.275	67	267.247	3.989	66	256.104	3.880
Maggio	66	202.200	3.064	67	278.046	4.150	66	263.352	3.990
Giugno	67	109.466	1.634	67	188.396	2.812	64	152.228	2.379
Luglio	64	113.494	1.773	64	124.641	1.948	62	101.780	1.642
Agosto	61	99.341	1.629	63	107.828	1.712	63	110.157	1.749
Settembre	66	250.662	3.798	64	210.347	3.287	65	185.282	2.850
Ottobre	67	230.454	3.440	66	264.819	4.012	65	230.876	3.552
Novembre	67	283.534	4.232	66	367.072	5.562	64	327.307	5.114
Dicembre	67	299.356	4.468	66	354.689	5.374	65	346.947	5.338
<b>Totale</b>		<b>2.736.959</b>			<b>3.021.355</b>			<b>2.929.003</b>	

Elaborazioni Osservatorio Culturale del Piemonte su dati AGIS-Cinetel

**Fig. 3 Andamento della media per schermo dei biglietti venduti a Torino( 2012-2014)**



Elaborazioni Osservatorio Culturale del Piemonte su dati AGIS-Cinetel

**Tab. 4 I biglietti venduti nelle sale cinematografiche ad Alessandria (2012-2014)**

Mesi	Schermi			Spettatori			Variazione %	
	2012	2013	2014	2012	2013	2014	2013-2012	2014-2013
Gennaio	11	10	10	35.175	27.209	38.238	-22,6	40,5
Febbraio	11	10	10	20.073	18.462	27.092	-8,0	46,7
Marzo	11	10	10	21.815	26.437	24.242	21,2	-8,3
Aprile	11	10	10	25.269	26.006	20.179	2,9	-22,4
Maggio	11	10	10	17.992	20.020	24.790	11,3	23,8
Giugno	11	10	10	8.516	17.094	13.842	100,7	-19,0
Luglio	11	10	9	11.388	12.115	12.575	6,4	3,8
Agosto	10	10	9	13.137	14.724	15.879	12,1	7,8
Settembre	10	10	10	26.174	23.733	20.589	-9,3	-13,2
Ottobre	10	10	10	22.502	28.226	21.438	25,4	-24,0
Novembre	10	10	10	32.962	43.392	34.151	31,6	-21,3
Dicembre	10	10	10	38.345	39.408	42.563	2,8	8,0
<b>Totale</b>				<b>273.348</b>	<b>296.826</b>	<b>295.578</b>	<b>8,6</b>	<b>-0,4</b>

Elaborazioni Osservatorio Culturale del Piemonte su dati AGIS-Cinetel

**Fig.4 Andamento dei biglietti venduti ad Alessandria (2012-2014)**



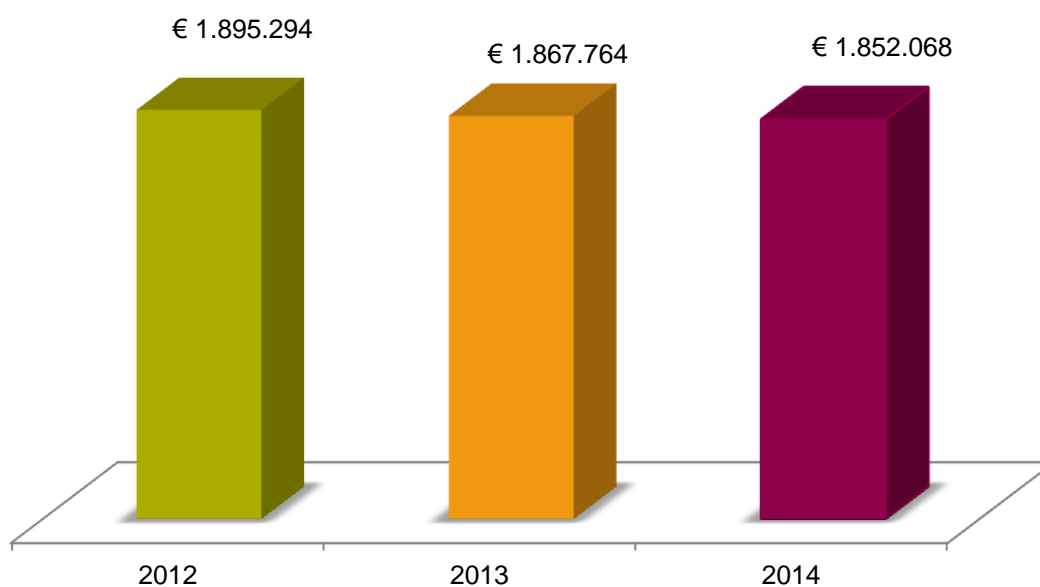
Elaborazioni Osservatorio Culturale del Piemonte su dati AGIS-Cinetel

**Tab. 5 Gli incassi delle sale cinematografiche ad Alessandria (2012-2014)**

Mesi	Schermi			Incassi			Variazione %	
	2012	2013	2014	2012	2013	2014	2013-2012	2014-2013
Gennaio	11	10	10	€ 236.162	€178.821	€ 262.994	-24,3	47,1
Febbraio	11	10	10	€ 139.781	€109.521	€ 172.992	-21,6	58,0
Marzo	11	10	10	€ 145.059	€184.441	€ 158.446	27,1	-14,1
Aprile	11	10	10	€ 189.284	€171.813	€ 133.230	-9,2	-22,5
Maggio	11	10	10	€ 126.833	€115.362	€ 112.512	-9,0	-2,5
Giugno	11	10	10	€ 55.825	€ 105.595	€ 87.200	89,2	-17,4
Luglio	11	10	9	€ 79.450	€68.529	€ 76.844	-13,7	12,1
Agosto	10	10	9	€ 91.201	€86.622	€ 96.542	-5,0	11,5
Settembre	10	10	10	€ 182.178	€ 136.159	€ 120.257	-25,3	-11,7
Ottobre	10	10	10	€ 155.986	€ 175.142	€ 132.780	12,3	-24,2
Novembre	10	10	10	€ 210.886	€ 270.319	€ 215.568	28,2	-20,3
Dicembre	10	10	10	€ 282.649	€ 265.440	€ 282.703	-6,1	6,5
<b>Totale</b>				<b>€ 1.895.294</b>	<b>€ 1.867.764</b>	<b>€ 1.852.068</b>	<b>-1,5</b>	<b>-0,8</b>

Elaborazioni Osservatorio Culturale del Piemonte su dati AGIS-Cinetel

**Fig.5 Andamento degli incassi ad Alessandria (2012-2014)**



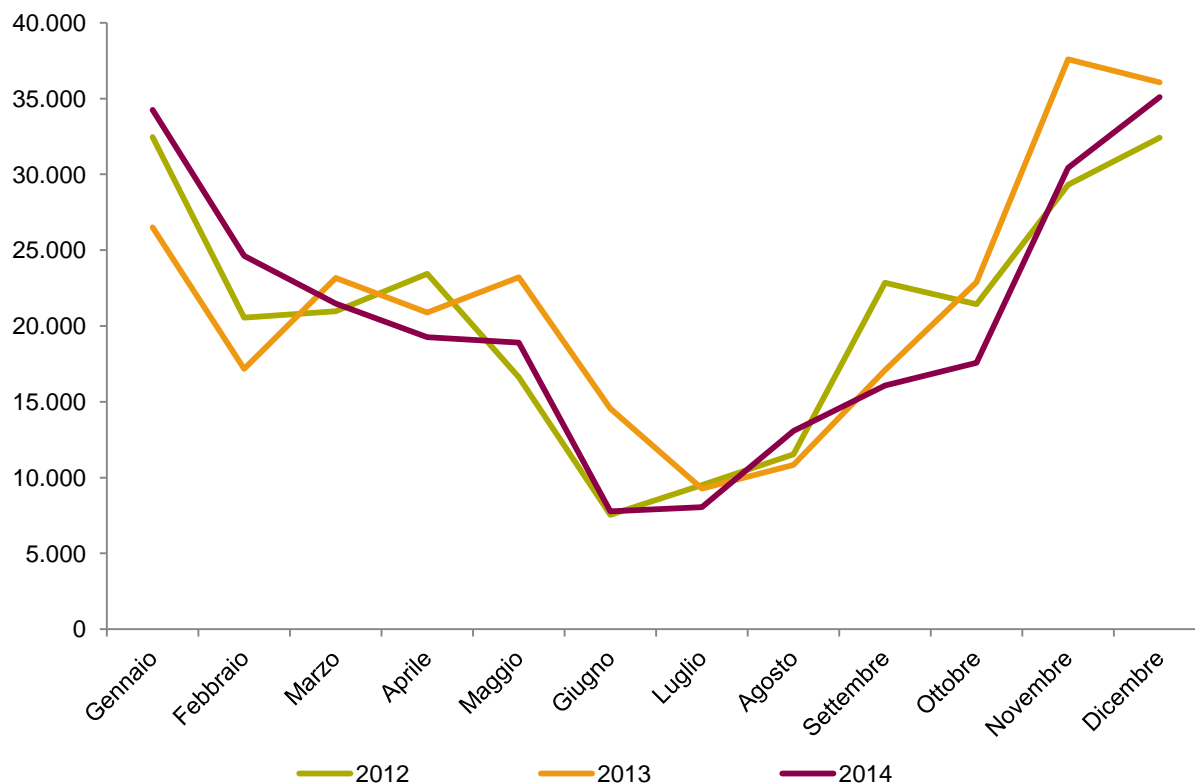
Elaborazioni Osservatorio Culturale del Piemonte su dati AGIS-Cinetel

**Tab. 6 I biglietti venduti nelle sale cinematografiche ad Asti (2012-2014)**

Mesi	Schermi			Spettatori			Variazione %	
	2012	2013	2014	2012	2013	2014	2013-2012	2014-2013
Gennaio	10	12	11	32.462	26.513	34.244	-18,3	29,2
Febbraio	10	12	10	20.546	17.161	24.626	-16,5	43,5
Marzo	11	12	10	20.972	23.159	21.470	10,4	-7,3
Aprile	11	12	10	23.436	20.884	19.261	-10,9	-7,8
Maggio	12	11	10	16.618	23.201	18.907	39,6	-18,5
Giugno	11	11	10	7.541	14.543	7.770	92,9	-46,6
Luglio	8	8	8	9.509	9.272	8.050	-2,5	-13,2
Agosto	7	7	10	11.541	10.842	13.072	-6,1	20,6
Settembre	11	10	10	22.859	17.092	16.065	-25,2	-6,0
Ottobre	11	11	10	21.432	22.883	17.562	6,8	-23,3
Novembre	11	10	10	29.307	37.599	30.435	28,3	-19,1
Dicembre	12	11	11	32.425	36.072	35.101	11,2	-2,7
<b>Totale</b>				<b>248.648</b>	<b>259.221</b>	<b>246.563</b>	<b>4,3</b>	<b>-4,9</b>

Elaborazioni Osservatorio Culturale del Piemonte su dati AGIS-Cinetel

**Fig.6 Andamento dei biglietti venduti ad Asti (2012-2014)**



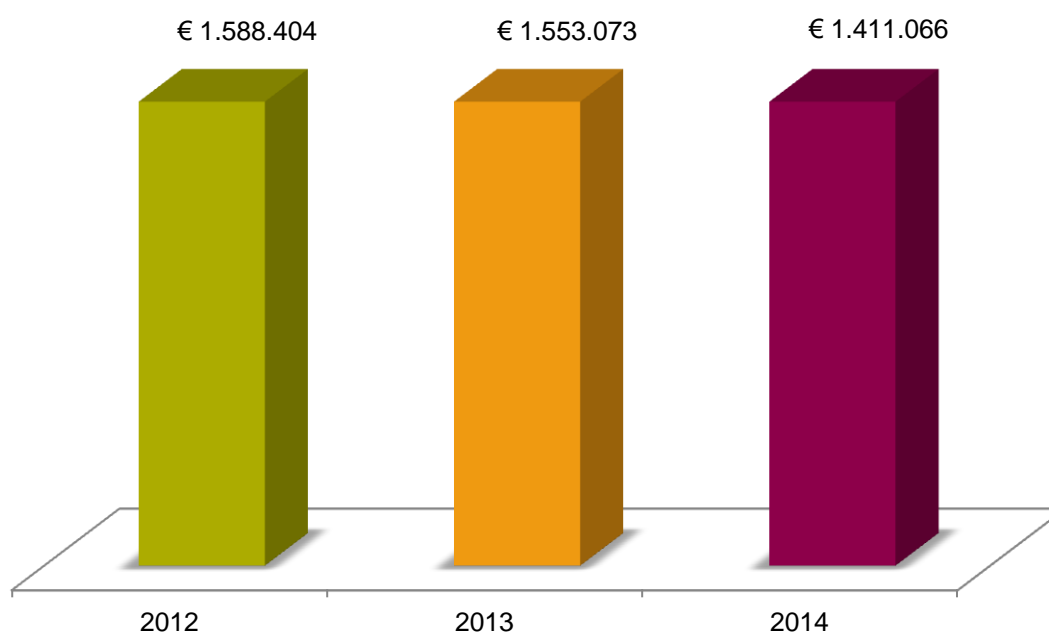
Elaborazioni Osservatorio Culturale del Piemonte su dati AGIS-Cinetel

**Tab. 7 Gli incassi delle sale cinematografiche ad Asti (2012-2014)**

Mesi	Schermi			Incassi			Variazione %	
	2012	2013	2014	2012	2013	2014	2013-2012	2014-2013
Gennaio	10	12	11	€ 208.517	€ 156.672	€ 202.008	-24,9	28,9
Febbraio	10	12	10	€ 131.080	€ 100.117	€ 146.127	-23,6	46,0
Marzo	11	12	10	€ 134.607	€ 138.491	€ 128.654	2,9	-7,1
Aprile	11	12	10	€ 158.560	€ 127.203	€ 110.592	-19,8	-13,1
Maggio	12	11	10	€ 104.858	€ 125.022	€ 84.188	19,2	-32,7
Giugno	11	11	10	€ 46.528	€ 88.731	€ 46.056	90,7	-48,1
Luglio	8	8	8	€ 63.524	€ 56.824	€ 46.797	-10,5	-17,6
Agosto	7	7	10	€ 73.787	€ 66.555	€ 79.628	-9,8	19,6
Settembre	11	10	10	€ 147.854	€ 104.182	€ 92.786	-29,5	-10,9
Ottobre	11	11	10	€ 136.769	€ 143.255	€ 98.742	4,7	-31,1
Novembre	11	10	10	€ 179.725	€ 224.358	€ 173.448	24,8	-22,7
Dicembre	12	11	11	€ 202.595	€ 221.663	€ 202.040	9,4	-8,9
<b>Totale</b>				<b>€ 1.588.404</b>	<b>€ 1.553.073</b>	<b>€ 1.411.066</b>	<b>-2,2</b>	<b>-9,1</b>

Elaborazioni Osservatorio Culturale del Piemonte su dati AGIS-Cinetel

**Fig.7 Andamento degli incassi ad Asti (2012-2014)**



Elaborazioni Osservatorio Culturale del Piemonte su dati AGIS-Cinetel

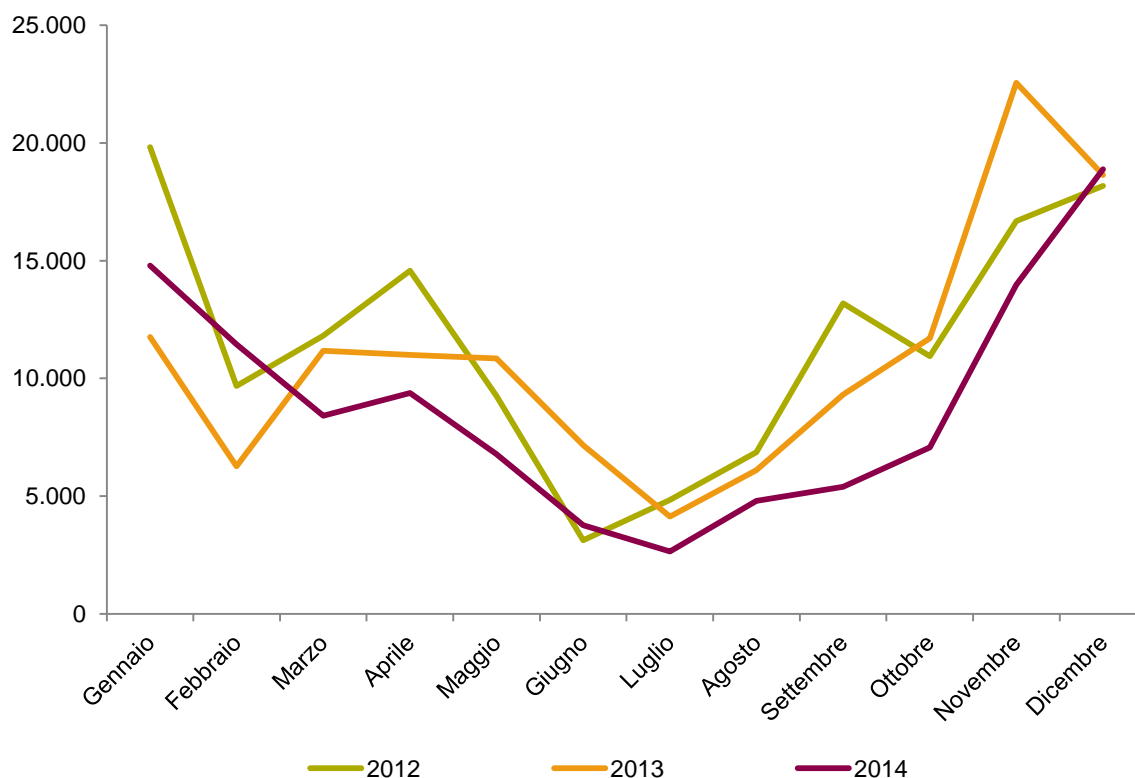


**Tab. 8 I biglietti venduti nelle sale cinematografiche a Biella (2012-2014)**

Mesi	Schermi			Spettatori			Variazione %	
	2012	2013	2014	2012	2013	2014	2013-2012	2014-2013
Gennaio	5	5	5	19.812	11.754	14.783	-40,7	25,8
Febbraio	5	5	5	9.674	6.267	11.453	-35,2	82,8
Marzo	5	5	5	11.812	11.175	8.418	-5,4	-24,7
Aprile	5	5	5	14.570	11.003	9.381	-24,5	-14,7
Maggio	5	5	5	9.253	10.844	6.783	17,2	-37,4
Giugno	5	4	4	3.126	7.162	3.763	129,1	-47,5
Luglio	3	3	3	4.847	4.136	2.655	-14,7	-35,8
Agosto	3	5	3	6.869	6.110	4.800	-11,0	-21,4
Settembre	5	5	3	13.182	9.316	5.400	-29,3	-42,0
Ottobre	5	5	4	10.943	11.701	7.065	6,9	-39,6
Novembre	5	5	4	16.680	22.545	13.979	35,2	-38,0
Dicembre	5	5	4	18.171	18.641	18.881	2,6	1,3
<b>Totale</b>				<b>138.939</b>	<b>130.654</b>	<b>107.361</b>	<b>-6,0</b>	<b>-17,8</b>

Elaborazioni Osservatorio Culturale del Piemonte su dati AGIS-Cinetel

**Fig.8 Andamento dei biglietti venduti a Biella (2012-2014)**



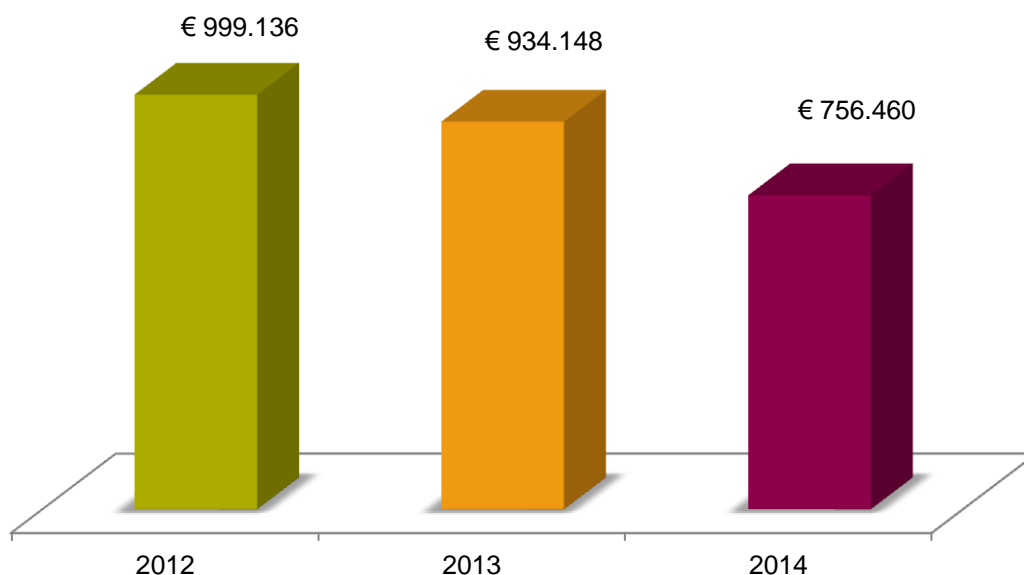
Elaborazioni Osservatorio Culturale del Piemonte su dati AGIS-Cinetel

**Tab. 9** Gli incassi delle sale cinematografiche a Biella (2012-2014)

Mesi	Schermi			Incassi			Variazione %	
	2012	2013	2014	2012	2013	2014	2013-2012	2014-2013
Gennaio	5	5	5	€ 135.139	€ 81.013	€ 100.812	-40,1	24,4
Febbraio	5	5	5	€ 69.848	€ 41.074	€ 76.335	-41,2	85,8
Marzo	5	5	5	€ 80.560	€ 80.788	€ 57.785	0,3	-28,5
Aprile	5	5	5	€ 101.969	€ 81.008	€ 69.241	-20,6	-14,5
Maggio	5	5	5	€ 67.274	€ 66.448	€ 43.728	-1,2	-34,2
Giugno	5	4	4	€ 21.661	€ 50.673	€ 30.883	133,9	-39,1
Luglio	3	3	3	€ 37.107	€ 30.460	€ 22.807	-17,9	-25,1
Agosto	3	5	3	€ 54.677	€ 45.900	€ 36.247	-16,1	-21,0
Settembre	5	5	3	€ 101.102	€ 68.098	€ 38.935	-32,6	-42,8
Ottobre	5	5	4	€ 80.939	€ 92.074	€ 49.680	13,8	-46,0
Novembre	5	5	4	€ 116.297	€ 157.147	€ 96.432	35,1	-38,6
Dicembre	5	5	4	€ 132.563	€ 139.465	€ 133.575	5,2	-4,2
<b>Totale</b>				<b>€ 999.136</b>	<b>€ 934.148</b>	<b>€ 756.460</b>	<b>-6,5</b>	<b>-19,0</b>

Elaborazioni Osservatorio Culturale del Piemonte su dati AGIS-Cinetel

**Fig.9** Andamento degli incassi a Biella (2012-2014)



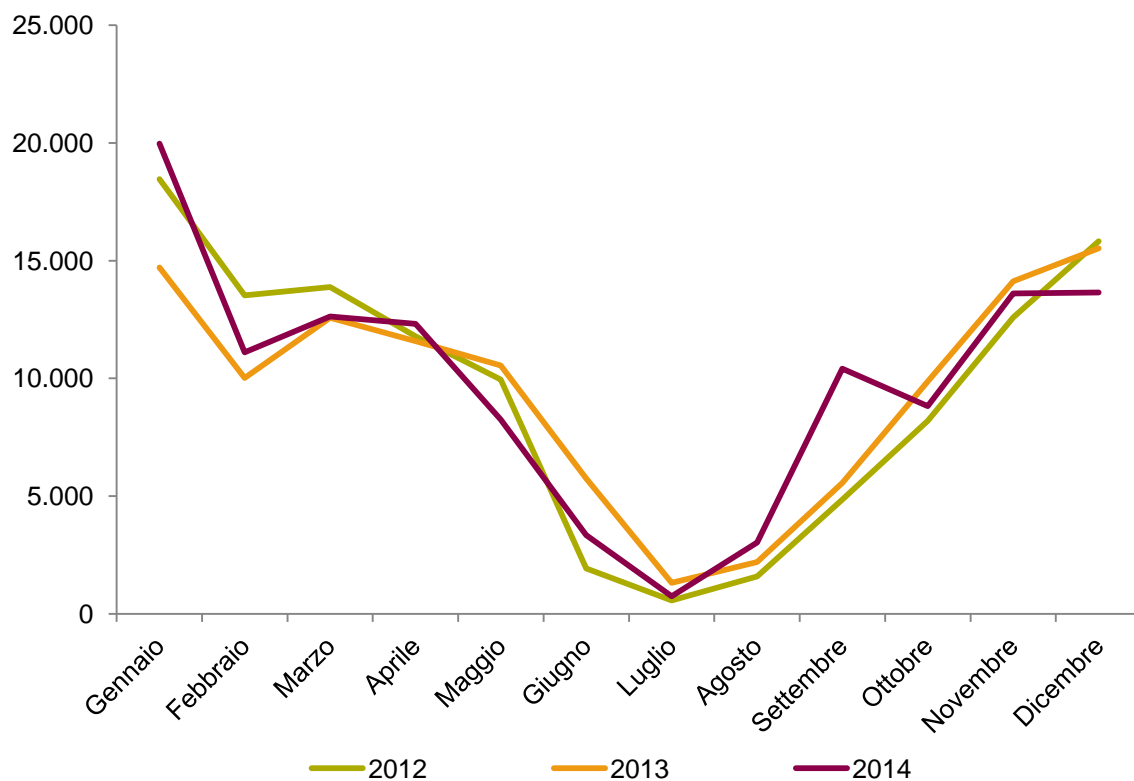
Elaborazioni Osservatorio Culturale del Piemonte su dati AGIS-Cinetel

Tab. 10 I biglietti venduti nelle sale cinematografiche a Cuneo (2012-2014)

Mesi	Schermi			Spettatori			Variazione %	
	2012	2013	2014	2012	2013	2014	2013-2012	2014-2013
Gennaio	7	7	7	18.464	14.710	19.967	-20,3	35,7
Febbraio	7	7	7	13.527	10.015	11.111	-26,0	10,9
Marzo	7	7	7	13.885	12.578	12.632	-9,4	0,4
Aprile	7	7	7	11.780	11.581	12.317	-1,7	6,4
Maggio	7	7	7	9.954	10.550	8.252	6,0	-21,8
Giugno	7	6	7	1.938	5.746	3.348	196,5	-41,7
Luglio	1	2	1	575	1.326	746	130,6	-43,7
Agosto	5	5	5	1.589	2.207	3.027	38,9	37,2
Settembre	7	7	7	4.849	5.555	10.418	14,6	87,5
Ottobre	7	7	7	8.196	9.864	8.829	20,4	-10,5
Novembre	7	7	7	12.586	14.128	13.607	12,3	-3,7
Dicembre	7	7	7	15.825	15.517	13.644	-1,9	-12,1
<b>Totale</b>				<b>113.168</b>	<b>113.777</b>	<b>117.898</b>	<b>0,5</b>	<b>3,6</b>

Elaborazioni Osservatorio Culturale del Piemonte su dati AGIS-Cinetel

Fig.10 Andamento dei biglietti venduti a Cuneo (2012-2014)



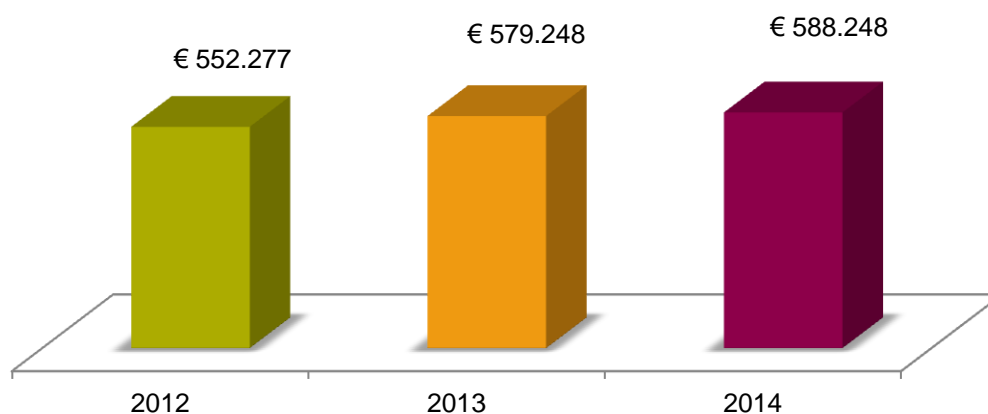
Elaborazioni Osservatorio Culturale del Piemonte su dati AGIS-Cinetel

Tab. II Gli incassi delle sale cinematografiche a Cuneo (2012-2014)

Mesi	Schermi			Incassi			Variazione %	
	2012	2013	2014	2012	2013	2014	2013-2012	2014-2013
Gennaio	7	7	7	€ 96.027	€ 74.515	€ 98.586	-22,4	32,3
Febbraio	7	7	7	€ 64.794	€ 48.124	€ 52.337	-25,7	8,8
Marzo	7	7	7	€ 65.229	€ 63.466	€ 62.714	-2,7	-1,2
Aprile	7	7	7	€ 57.356	€ 57.433	€ 62.355	0,1	8,6
Maggio	7	7	7	€ 33.477	€ 50.137	€ 41.348	49,8	-17,5
Giugno	7	6	7	€ 9.448	€ 29.557	€ 15.278	212,8	-48,3
Luglio	1	2	1	€ 2.464	€ 6.732	€ 3.440	173,2	-48,9
Agosto	5	5	5	€ 8.292	€ 11.224	€ 15.384	35,4	37,1
Settembre	7	7	7	€ 25.184	€ 29.092	€ 53.134	15,5	82,6
Ottobre	7	7	7	€ 41.355	€ 51.969	€ 44.202	25,7	-14,9
Novembre	7	7	7	€ 63.690	€ 74.795	€ 68.472	17,4	-8,5
Dicembre	7	7	7	€ 84.961	€ 82.204	€ 70.998	-3,2	-13,6
<b>Totale</b>				<b>€ 552.277</b>	<b>€ 579.248</b>	<b>€ 588.248</b>	<b>4,9</b>	<b>1,6</b>

Elaborazioni Osservatorio Culturale del Piemonte su dati AGIS-Cinetel

Fig. II Andamento degli incassi a Cuneo (2012-2014)



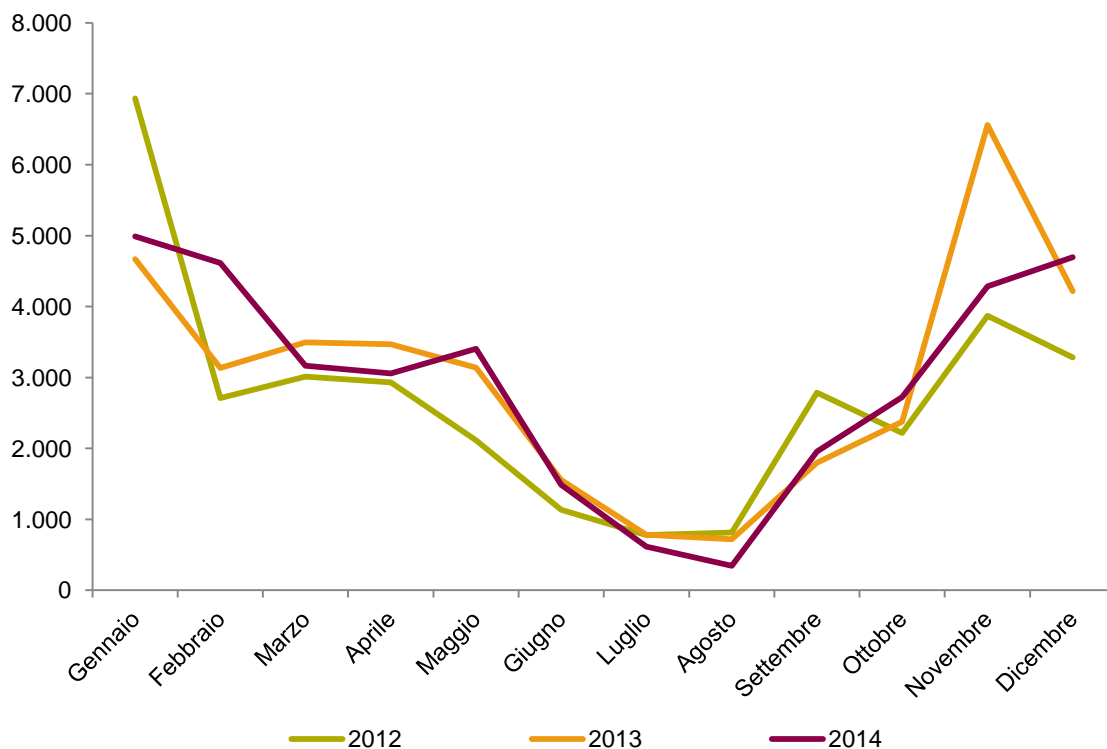
Elaborazioni Osservatorio Culturale del Piemonte su dati AGIS-Cinetel

Tab. 12 I biglietti venduti nelle sale cinematografiche a Novara (2012-2014)

Mesi	Schermi			Spettatori			Variazione %	
	2012	2013	2014	2012	2013	2014	2013-2012	2014-2013
Gennaio	2	2	2	6.935	4.667	4.987	-32,7	6,9
Febbraio	2	2	2	2.708	3.135	4.614	15,8	47,2
Marzo	2	2	2	3.010	3.497	3.165	16,2	-9,5
Aprile	2	2	2	2.931	3.466	3.059	18,3	-11,7
Maggio	2	2	2	2.116	3.138	3.403	48,3	8,4
Giugno	2	2	2	1.134	1.554	1.488	37,0	-4,2
Luglio	2	2	2	778	781	617	0,4	-21,0
Agosto	2	2	2	815	719	345	-11,8	-52,0
Settembre	2	2	2	2.786	1.796	1.958	-35,5	9,0
Ottobre	2	2	2	2.220	2.374	2.722	6,9	14,7
Novembre	2	2	2	3.869	6.558	4.283	69,5	-34,7
Dicembre	2	2	2	3.281	4.215	4.694	28,5	11,4
<b>Totale</b>				<b>32.583</b>	<b>35.900</b>	<b>35.335</b>	<b>10,2</b>	<b>-1,6</b>

Elaborazioni Osservatorio Culturale del Piemonte su dati AGIS-Cinetel

Fig.12 Andamento dei biglietti venduti a Novara (2012-2014)



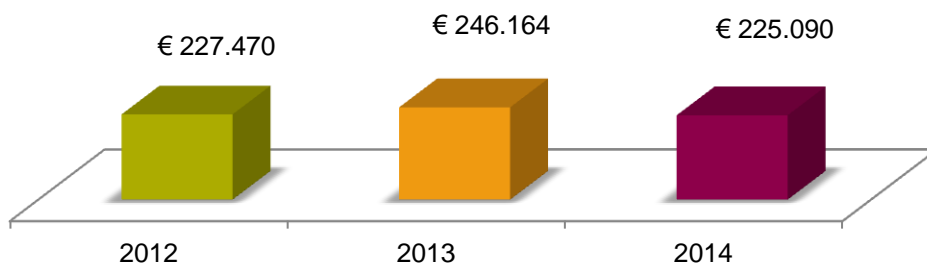
Elaborazioni Osservatorio Culturale del Piemonte su dati AGIS-Cinetel

Tab. 13 Gli incassi delle sale cinematografiche a Novara (2012-2014)

Mesi	Schermi			Incassi			Variazione %	
	2012	2013	2014	2012	2013	2014	2013-2012	2014-2013
Gennaio	2	2	2	€ 44.404	€ 31.780	€ 32.754	-28,4	3,1
Febbraio	2	2	2	€ 17.391	€ 19.753	€ 29.166	13,6	47,7
Marzo	2	2	2	€ 18.487	€ 22.607	€ 18.985	22,3	-16,0
Aprile	2	2	2	€ 20.298	€ 23.974	€ 19.976	18,1	-16,7
Maggio	2	2	2	€ 15.086	€ 20.586	€ 13.573	36,5	-34,1
Giugno	2	2	2	€ 7.953	€ 11.002	€ 10.300	38,3	-6,4
Luglio	2	2	2	€ 7.036	€ 5.840	€ 4.702	-17,0	-19,5
Agosto	2	2	2	€ 5.892	€ 4.961	€ 2.398	-15,8	-51,7
Settembre	2	2	2	€ 20.960	€ 12.277	€ 13.484	-41,4	9,8
Ottobre	2	2	2	€ 16.628	€ 17.014	€ 18.799	2,3	10,5
Novembre	2	2	2	€ 27.694	€ 47.561	€ 28.528	71,7	-40,0
Dicembre	2	2	2	€ 25.641	€ 28.809	€ 32.425	12,4	12,6
<b>Totale</b>				<b>€ 227.470</b>	<b>€ 246.164</b>	<b>€ 225.090</b>	<b>8,2</b>	<b>-8,6</b>

Elaborazioni Osservatorio Culturale del Piemonte su dati AGIS-Cinetel

Fig. 13 Andamento degli incassi a Novara (2012-2014)



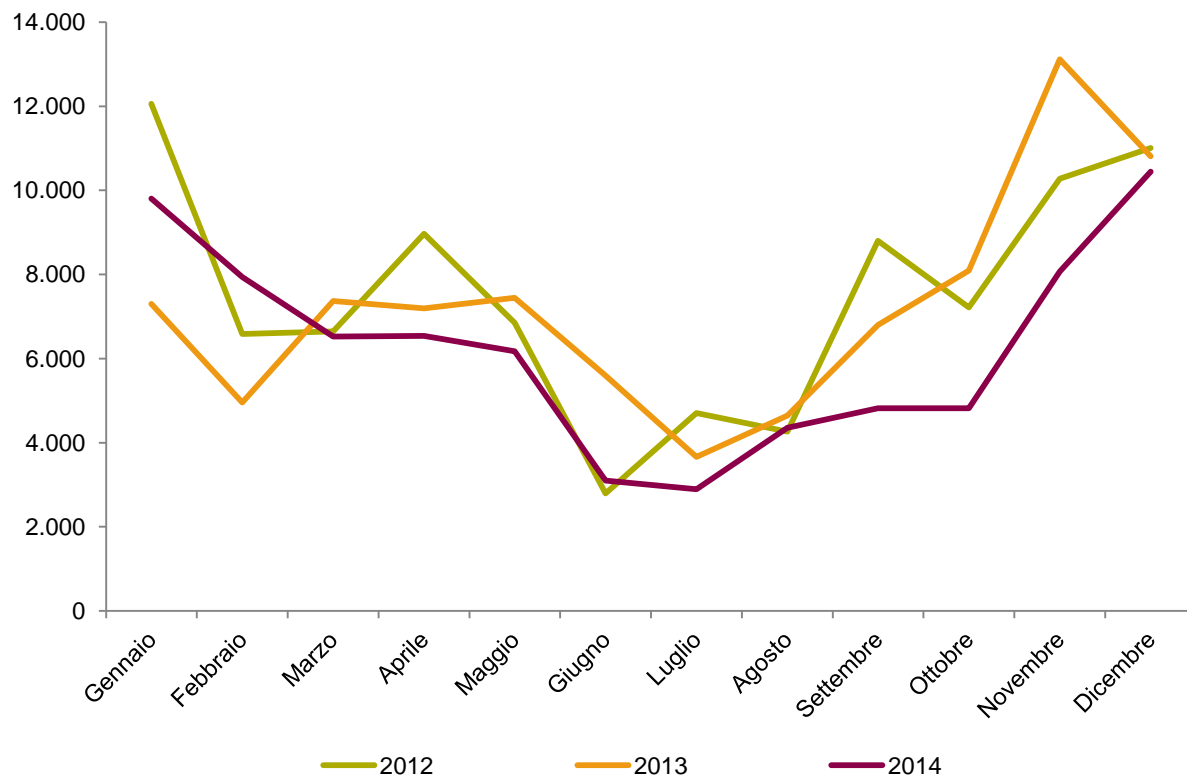
Elaborazioni Osservatorio Culturale del Piemonte su dati AGIS-Cinetel

**Tab. 14 I biglietti venduti nelle sale cinematografiche a Verbania (2012-2014)**

Mesi	Schermi			Spettatori			Variazione %	
	2012	2013	2014	2012	2013	2014	2013-2012	2014-2013
Gennaio	3	3	3	12.060	7.303	9.806	-39,4	34,3
Febbraio	3	3	3	6.586	4.953	7.943	-24,8	60,4
Marzo	3	3	3	6.649	7.367	6.524	10,8	-11,4
Aprile	3	3	3	8.968	7.197	6.539	-19,7	-9,1
Maggio	3	3	3	6.849	7.448	6.177	8,7	-17,1
Giugno	3	3	3	2.795	5.592	3.102	100,1	-44,5
Luglio	3	3	3	4.708	3.660	2.891	-22,3	-21,0
Agosto	3	3	3	4.263	4.643	4.356	8,9	-6,2
Settembre	3	3	3	8.798	6.796	4.816	-22,8	-29,1
Ottobre	3	3	3	7.216	8.095	4.822	12,2	-40,4
Novembre	3	3	3	10.278	13.119	8.066	27,6	-38,5
Dicembre	3	3	3	11.009	10.810	10.445	-1,8	-3,4
<b>Totale</b>				<b>90.179</b>	<b>86.983</b>	<b>75.487</b>	<b>-3,5</b>	<b>-13,2</b>

Elaborazioni Osservatorio Culturale del Piemonte su dati AGIS-Cinetel

**Fig.14 Andamento dei biglietti venduti a Verbania (2012-2014)**



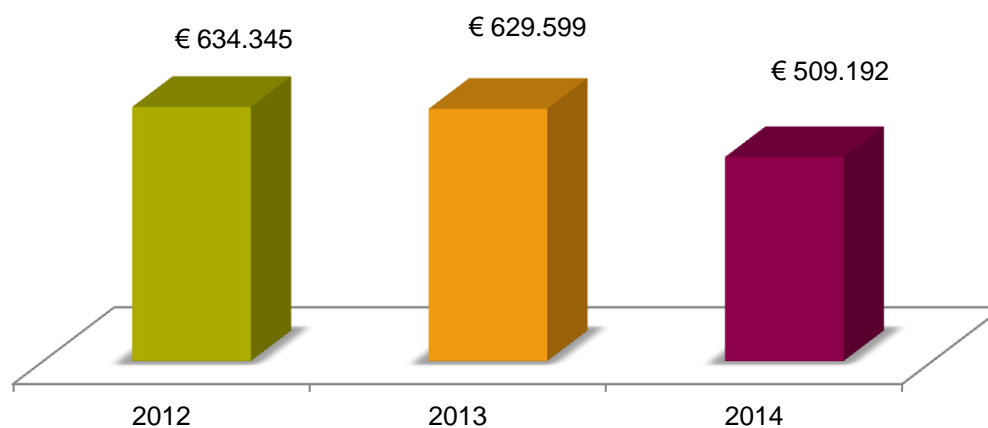
Elaborazioni Osservatorio Culturale del Piemonte su dati AGIS-Cinetel

**Tab. 15 Gli incassi delle sale cinematografiche a Verbania (2012-2014)**

Mesi	Schermi			Incassi			Variazione %	
	2012	2013	2014	2012	2013	2014	2013-2012	2014-2013
Gennaio	3	3	3	€ 79.014	€ 45.212	€ 69.815	-42,8	54,4
Febbraio	3	3	3	€ 46.707	€ 29.585	€ 54.064	-36,7	82,7
Marzo	3	3	3	€ 44.214	€ 55.830	€ 46.089	26,3	-17,4
Aprile	3	3	3	€ 70.288	€ 53.787	€ 46.396	-23,5	-13,7
Maggio	3	3	3	€ 48.763	€ 50.631	€ 34.222	3,8	-32,4
Giugno	3	3	3	€ 18.801	€ 38.669	€ 20.224	105,7	-47,7
Luglio	3	3	3	€ 34.354	€ 23.608	€ 18.607	-31,3	-21,2
Agosto	3	3	3	€ 29.895	€ 33.785	€ 27.935	13,0	-17,3
Settembre	3	3	3	€ 66.947	€ 51.096	€ 29.175	-23,7	-42,9
Ottobre	3	3	3	€ 51.926	€ 68.187	€ 30.664	31,3	-55,0
Novembre	3	3	3	€ 66.078	€ 94.368	€ 55.323	42,8	-41,4
Dicembre	3	3	3	€ 77.358	€ 84.841	€ 76.678	9,7	-9,6
<b>Totale</b>				<b>€ 634.345</b>	<b>€ 629.599</b>	<b>€ 509.192</b>	<b>-0,7</b>	<b>-19,1</b>

Elaborazioni Osservatorio Culturale del Piemonte su dati AGIS-Cinetel

**Fig. 15 Andamento degli incassi a Verbania (2012-2014)**



Elaborazioni Osservatorio Culturale del Piemonte su dati AGIS-Cinetel

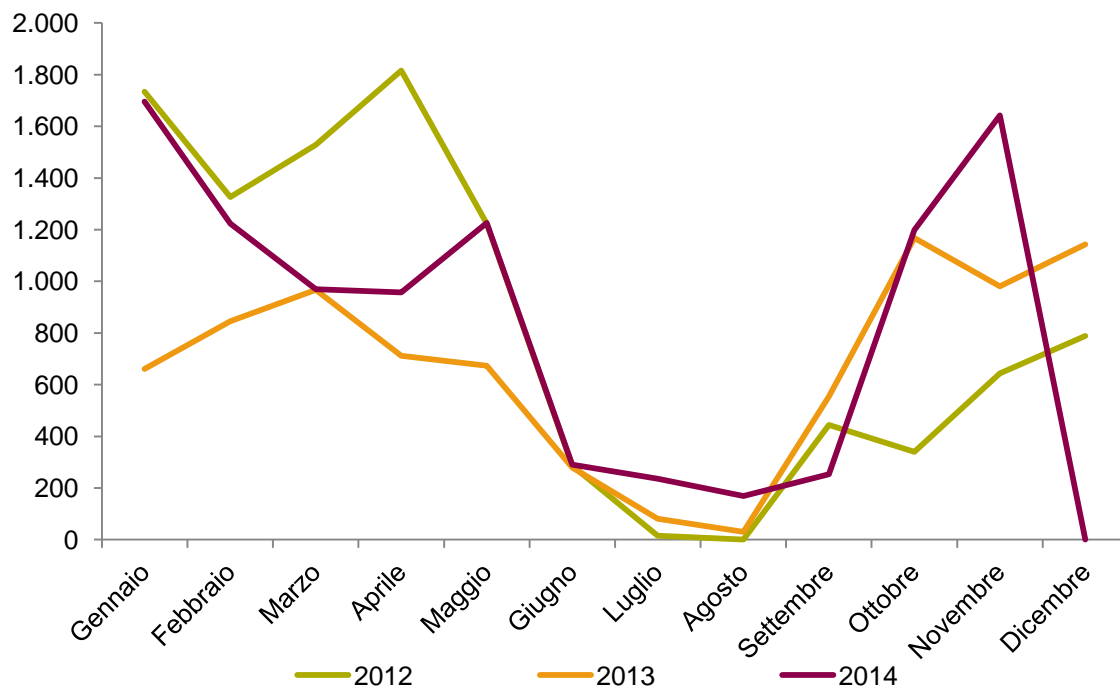


Tab. 16 I biglietti venduti nelle sale cinematografiche a Vercelli (2012-2014)

Mesi	Schermi			Spettatori			Variazione %	
	2012	2013	2014	2012	2013	2014	2013-2012	2014-2013
Gennaio	2	1	1	1.734	661	1.696	-61,9	156,6
Febbraio	2	1	1	1.326	845	1.223	-36,3	44,7
Marzo	2	1	1	1.528	967	970	-36,7	0,3
Aprile	2	1	1	1.816	712	957	-60,8	34,4
Maggio	2	1	1	1.223	673	1.226	-45,0	82,2
Giugno	1	1	1	287	279	291	-2,8	4,3
Luglio	1	1	1	16	81	236	406,3	191,4
Agosto	-	1	1	0	30	169	-	-
Settembre	1	1	1	444	555	253	25,0	-54,4
Ottobre	1	1	1	340	1.168	1.199	243,5	2,7
Novembre	1	1	1	644	980	1.642	52,2	67,6
Dicembre	1	1	-	789	1.143	-	44,9	-
<b>Totale</b>				<b>10.147</b>	<b>8.094</b>	<b>9.862</b>	<b>-20,2</b>	<b>21,8</b>

Elaborazioni Osservatorio Culturale del Piemonte su dati AGIS-Cinetel

Fig.16 Andamento dei biglietti venduti a Vercelli (2012-2014)



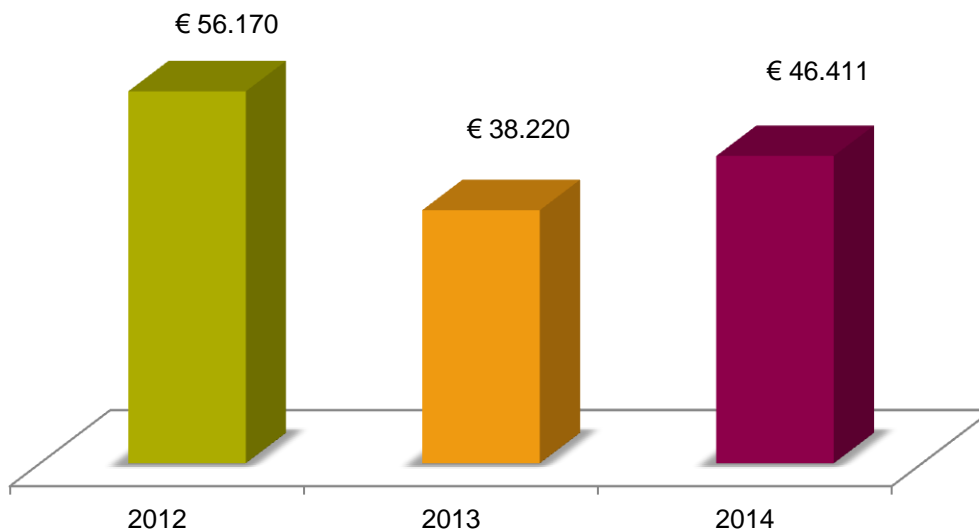
Elaborazioni Osservatorio Culturale del Piemonte su dati AGIS-Cinetel

Tab. 17 Gli incassi delle sale cinematografiche a Vercelli (2012-2014)

Mesi	Schermi			Incassi			Variazione %	
	2012	2013	2014	2012	2013	2014	2013-2012	2014-2013
Gennaio	2	1	1	€ 9.783	€ 3.131	€ 8.402	-68,0	168,3
Febbraio	2	1	1	€ 7.704	€ 3.992	€ 6.238	-48,2	56,3
Marzo	2	1	1	€ 8.884	€ 4.707	€ 4.573	-47,0	-2,8
Aprile	2	1	1	€ 10.339	€ 3.542	€ 4.567	-65,7	28,9
Maggio	2	1	1	€ 6.278	€ 2.550	€ 3.494	-59,4	37,0
Giugno	1	1	1	€ 1.663	€ 1.405	€ 1.456	-15,5	3,6
Luglio	1	1	1	€ 75	€ 405	€ 1.142	440,0	182,0
Agosto	-	1	1	-	€ 150	€ 839	-	459,3
Settembre	1	1	1	€ 2.452	€ 2.603	€ 1.396	6,2	-46,4
Ottobre	1	1	1	€ 1.721	€ 5.425	€ 6.467	215,2	19,2
Novembre	1	1	1	€ 3.355	€ 4.695	€ 7.837	39,9	66,9
Dicembre	1	1	-	€ 3.916	€ 5.615	-	43,4	-
<b>Totale</b>				<b>€ 56.170</b>	<b>€ 38.220</b>	<b>€ 46.411</b>	<b>-32,0</b>	<b>21,4</b>

Elaborazioni Osservatorio Culturale del Piemonte su dati AGIS-Cinetel

Fig. 17 Andamento degli incassi a Vercelli (2012-2014)



Elaborazioni Osservatorio Culturale del Piemonte su dati AGIS-Cinetel

Tab. 18 I biglietti venduti e incassi delle sale cinematografiche in Piemonte suddivisi per provincia (2012-2014)

Prov	Città	Schermi			Spettatori			Incassi		
		2012	2013	2014	2012	2013	2014	2012	2013	2014
TO	TORINO	67	66	65	2.736.959	3.021.355	2.929.003	€16.422.605	€17.571.263	€ 16.856.989
	BEINASCO	9	9	9	521.668	601.712	548.589	€ 3.619.866	€ 4.039.091	€ 3.636.898
	CHIERI	1	1	1	25.590	25.412	26.897	€ 112.995	€ 112.043	€ 118.307
	CHIVASSO	1	1	1	14.187	18.155	12.431	€ 99.231	€ 110.854	€ 73.128
	COLLEGNO	-	-	1	-	-	3.091	€ -	€ -	€ 17.480
	CONDOVE	-	1	1	-	3.598	8.093	€ -	€19.744	€ 44.729
	CUORGNE	1	1	1	27.628	28.682	27.722	€ 162.784	€ 172.285	€ 159.587
	GIAVENO	1	1	1	11.988	11.114	11.715	€55.956	€55.749	€ 57.782
	IVREA	3	3	2	88.471	95.743	80.325	€ 453.139	€ 466.024	€ 344.501
	MONCALIERI	16	16	16	689.032	729.077	644.094	€ 4.467.625	€ 4.374.568	€ 3.851.594
	PIANEZZA	4	4	4	71.617	81.180	78.910	€ 455.191	€ 501.350	€ 462.203
	PINEROLO	4	4	4	67.908	67.928	67.494	€ 481.789	€ 449.386	€ 420.651
	RIVOLI	1	1	1	11.750	18.613	16.033	€ 44.782	€ 65.423	€ 56.392
	SAN MAURO TORINESE	1	1	1	7.844	7.361	4.231	€ 41.835	€ 42.079	€ 23.019
	SETTIMO TORINESE	3	3	3	73.664	76.966	72.686	€ 489.905	€ 505.546	€ 454.862
	SUSA	1	1	1	3.858	3.078	1.778	€ 20.073	€ 15.612	€ 8.714
	VALPERGA	2	2	2	32.886	28.189	24.018	€ 257.280	€ 211.509	€ 168.524
VENARIA REALE	3	3	3	94.458	112.740	103.556	€ 508.269	€ 618.133	€ 568.657	
VILLAR PEROSA	1	-	-	2.174	-	-	€ 13.182	-	-	
<b>Totale provincia di Torino</b>	<b>119</b>	<b>118</b>	<b>117</b>	<b>4.481.682</b>	<b>4.930.903</b>	<b>4.660.666</b>	<b>€27.706.507</b>	<b>€29.330.659</b>	<b>€ 27.324.017</b>	
AL	ALESSANDRIA	10	10	10	273.348	296.826	295.578	€ 1.895.294	€ 1.867.764	€ 1.852.068
	ACQUI TERME	2	2	-	23.267	10.469	-	€ 146.517	€ 64.413	€ -
	CASALE MONFERRATO	8	8	8	188.393	192.946	180.228	€ 1.174.379	€ 1.112.780	€ 1.010.243
	VALENZA PO	1	-	-	3.662	-	-	€ 20.027	€ -	€ -
<b>Totale provincia di Alessandria</b>	<b>21</b>	<b>20</b>	<b>18</b>	<b>488.670</b>	<b>500.241</b>	<b>475.806</b>	<b>€ 3.236.217</b>	<b>€ 3.044.957</b>	<b>€ 2.862.311</b>	
AT	ASTI	12	11	11	248.648	259.221	246.563	€ 1.588.404	€ 1.553.073	€ 1.411.066
	NIZZA MONFERRATO	2	2	2	16.684	15.914	15.081	€ 115.417	€ 107.140	€ 91.324
	SAN DAMIANO D'ASTI	2	2	3	5.404	6.266	6.678	€39.308	€42.172	€ 42.828
<b>Totale provincia di Asti</b>	<b>16</b>	<b>15</b>	<b>16</b>	<b>270.736</b>	<b>281.401</b>	<b>268.322</b>	<b>€ 1.743.129</b>	<b>€ 1.702.385</b>	<b>€ 1.545.218</b>	
BI	BIELLA	5	5	4	138.939	130.654	107.361	€ 999.136	€ 934.148	€ 756.460
	CANDELO	2	2	2	27.038	25.559	30.768	€ 153.261	€ 144.567	€ 173.378
	COSSATO	1	1	-	5.657	4.687	1.913	€35.390	€28.980	€ 11.684
	PRAY	1	-	-	1.859	-	-	€12.215	-	-
<b>Totale provincia di Biella</b>	<b>9</b>	<b>8</b>	<b>6</b>	<b>173.493</b>	<b>160.900</b>	<b>140.042</b>	<b>€ 1.200.002</b>	<b>€ 1.107.695</b>	<b>€ 941.522</b>	
CN	CUNEO	7	7	7	117.898	113.777	113.168	€ 588.248	€ 579.248	€ 552.277
	ALBA	5	5	5	87.384	89.836	88.597	€ 572.558	€ 553.092	€ 536.452
	BORGO SAN DALMAZZO	10	10	10	260.391	270.737	257.089	€ 1.626.484	€ 1.568.411	€ 1.442.859
	BRA	5	5	5	64.293	68.431	63.459	€ 462.870	€ 484.215	€ 447.644
	DOGLIANI	3	3	3	26.808	26.644	24.326	€ 165.956	€ 157.164	€ 131.098
	FOSSANO	3	3	3	42.258	46.080	45.558	€ 219.012	€ 233.073	€ 224.072
	MONDOVI	3	3	1	24.226	20.359	7.769	€ 159.233	€ 133.618	€ 48.020
	SALUZZO	5	5	4	82.074	86.841	72.442	€ 486.725	€ 510.198	€ 414.995
SAVIGLIANO	6	6	6	121.317	128.801	122.836	€ 702.851	€ 694.862	€ 638.817	
<b>Totale provincia di Cuneo</b>	<b>47</b>	<b>47</b>	<b>44</b>	<b>826.649</b>	<b>851.506</b>	<b>795.244</b>	<b>€ 4.983.937</b>	<b>€ 4.913.881</b>	<b>€ 4.436.234</b>	

Il Cinema in Piemonte nel 2014 – Report Annuale

Prov	Città	Schermi			Spettatori			Incassi		
		2012	2013	2014	2012	2013	2014	2012	2013	2014
NO	NOVARA	2	2	2	32.583	35.900	35.335	€ 227.470	€ 246.164	€ 225.090
	BELLINZAGO NOVARESE	8	8	8	229.843	244.920	241.602	€ 1.748.864	€ 1.870.931	€ 1.786.826
	BORGOMANERO	3	3	3	38.607	40.525	35.475	€ 283.427	€ 280.065	€ 231.582
	CASTELLETTO TICINO	9	10	10	253.250	251.829	226.209	€ 1.884.500	€ 1.905.349	€ 1.737.242
<b>Totale provincia di Novara</b>		<b>22</b>	<b>23</b>	<b>23</b>	<b>554.283</b>	<b>573.174</b>	<b>538.621</b>	<b>€ 4.144.261</b>	<b>€ 4.302.509</b>	<b>€ 3.980.740</b>
VB	VERBANIA	3	3	3	90.179	86.983	75.487	€634.345	€ 629.599	€ 509.192
	DOMODOSSOLA	2	2	1	9.816	9.979	5.966	€ 71.507	€72.303	€ 40.897
<b>Totale provincia di Verbania</b>		<b>5</b>	<b>5</b>	<b>4</b>	<b>99.995</b>	<b>96.962</b>	<b>81.453</b>	<b>€ 705.852</b>	<b>€ 701.902</b>	<b>€ 550.089</b>
VC	VERCELLI	1	1	1	10.147	8.094	9.862	€ 56.170	€ 38.220	€ 46.411
	VARALLO	-	-	1	-	-	5.827	-	-	€ 30.464
	BORGO VERCELLI	7	7	7	172.717	177.655	172.305	€ 1.320.558	€ 1.335.101	€ 1.271.948
	BORGOSesia	1	1	1	6.987	6.464	7.194	€ 42.445	€39.100	€ 43.036
	TRINO	1	1	-	850	84	-	€ 4.330	€ 444	-
<b>Totale provincia di Vercelli</b>		<b>10</b>	<b>10</b>	<b>10</b>	<b>190.701</b>	<b>192.297</b>	<b>195.188</b>	<b>€ 1.423.503</b>	<b>€ 1.412.865</b>	<b>€ 1.391.859</b>
<b>TOTALE PIEMONTE</b>		<b>249</b>	<b>246</b>	<b>238</b>	<b>7.086.209</b>	<b>7.587.384</b>	<b>7.155.342</b>	<b>€45.143.408</b>	<b>€46.516.853</b>	<b>€ 43.031.990</b>

Elaborazioni Osservatorio Culturale del Piemonte su dati AGIS-Cinetel

**AVVERTENZA:** il numero di città monitorate nel campione Agis-Cinetel è in continuo aumento. Nella Tabella sopra riportata non sono state calcolate le differenze assolute e percentuali poiché i totali per provincia non sono confrontabili.

Il numero di sale si riferisce a quello dell'ultimo mese disponibile per il singolo cinema

Rilevazione del Cinema di Condove a partire dal 31/07/2013

Monitoraggio del Cinema di Varallo a partire dal 09/01/2014

Monitoraggio del Cinema di Collegno a partire dal 13/02/2014

**Tab. 19 Gli incassi delle sale cinematografiche in Piemonte (2012-2014)**

Prov	Città	Schermi**			Incassi			Variazione %	
		2012	2013	2014	2012	2013	2014	2013-2012	2014-2013
AL	ACQUI TERME	2	2	-	€ 146.517	€ 64.413	-	-56,0	-
AL	ALESSANDRIA	10	10	10	€ 1.895.294	€ 1.867.764	€ 1.852.068	-1,5	-0,8
AL	CASALE MONFERRATO	8	8	8	€ 1.174.379	€ 1.112.780	€ 1.010.243	-5,2	-9,2
AL	VALENZA PO	1	-	-	€ 20.027	-	-	-	-
AT	ASTI	12	11	11	€ 1.588.404	€ 1.553.073	€ 1.411.066	-2,2	-9,1
AT	NIZZA MONFERRATO	2	2	2	€ 115.417	€ 107.140	€ 91.324	-7,2	-14,8
AT	SAN DAMIANO D'ASTI	2	2	3	€ 39.308	€ 42.172	€ 42.828	7,3	1,6
BI	BIELLA	5	5	4	€ 999.136	€ 934.148	€ 756.460	-6,5	-19,0
BI	CANDELO	2	2	2	€ 153.261	€ 144.567	€ 173.378	-5,7	19,9
BI	COSSATO	1	1	-	€ 35.390	€ 28.980	€ 11.684	-18,1	-59,7
BI	PRAY	1	-	-	€ 12.215	-	-	-	-
CN	ALBA	5	5	5	€ 572.558	€ 553.092	€ 536.452	-3,4	-3,0
CN	BORGO SAN DALMAZZO	10	10	10	€ 1.626.484	€ 1.568.411	€ 1.442.859	-3,6	-8,0
CN	BRA	5	5	5	€ 462.870	€ 484.215	€ 447.644	4,6	-7,6
CN	CUNEO	7	7	7	€ 588.248	€ 579.248	€ 552.277	-1,5	-4,7
CN	DOGLIANI	3	3	3	€ 165.956	€ 157.164	€ 131.098	-5,3	-16,6
CN	FOSSANO	3	3	3	€ 219.012	€ 233.073	€ 224.072	6,4	-3,9
CN	MONDOVI	3	3	1	€ 159.233	€ 133.618	€ 48.020	-16,1	-64,1
CN	SALUZZO	5	5	4	€ 486.725	€ 510.198	€ 414.995	4,8	-18,7
CN	SAVIGLIANO	6	6	6	€ 702.851	€ 694.862	€ 638.817	-1,1	-8,1
NO	BELLINZAGO NOVARESE	8	8	8	€ 1.748.864	€ 1.870.931	€ 1.786.826	7,0	-4,5
NO	BORGOMANERO	3	3	3	€ 283.427	€ 280.065	€ 231.582	-1,2	-17,3
NO	CASTELLETTO TICINO	9	10	10	€ 1.884.500	€ 1.905.349	€ 1.737.242	1,1	-8,8
NO	NOVARA	2	2	2	€ 227.470	€ 246.164	€ 225.090	8,2	-8,6
TO	BEINASCO	9	9	9	€ 3.619.866	€ 4.039.091	€ 3.636.898	11,6	-10,0
TO	CHIERI	1	1	1	€ 112.995	€ 112.043	€ 118.307	-0,8	5,6
TO	CHIVASSO	1	1	1	€ 99.231	€ 110.854	€ 73.128	11,7	-34,0
TO	COLLEGNO	-	-	1	-	-	€ 17.480	-	-
TO	CONDOVE	-	1	1	-	€ 19.744	€ 44.729	-	126,5
TO	CUORGNE	1	1	1	€ 162.784	€ 172.285	€ 159.587	5,8	-7,4
TO	GIAVENO	1	1	1	€ 55.956	€ 55.749	€ 57.782	-0,4	3,6
TO	IVREA	3	3	2	€ 453.139	€ 466.024	€ 344.501	2,8	-26,1
TO	MONCALIERI	16	16	16	€ 4.467.625	€ 4.374.568	€ 3.851.594	-2,1	-12,0
TO	PIANEZZA	4	4	4	€ 455.191	€ 501.350	€ 462.203	10,1	-7,8
TO	PINEROLO	4	4	4	€ 481.789	€ 449.386	€ 420.651	-6,7	-6,4
TO	RIVOLI	1	1	1	€ 44.782	€ 65.423	€ 56.392	46,1	-13,8
TO	SAN MAURO TORINESE	1	1	1	€ 41.835	€ 42.079	€ 23.019	0,6	-45,3
TO	SETTIMO TORINESE	3	3	3	€ 489.905	€ 505.546	€ 454.862	3,2	-10,0
TO	SUSA	1	1	1	€ 20.073	€ 15.612	€ 8.714	-22,2	-44,2
TO	TORINO	67	66	65	€ 16.422.605	€ 17.571.263	€ 16.856.989	7,0	-4,1
TO	VALPERGA	2	2	2	€ 257.280	€ 211.509	€ 168.524	-17,8	-20,3
TO	VENARIA REALE	3	3	3	€ 508.269	€ 618.133	€ 568.657	21,6	-8,0

Il Cinema in Piemonte nel 2014 – Report Annuale

TO	VILLAR PEROSA	1	-	-	€ 13.182	-	-	-	-
VB	DOMODOSSOLA	2	2	1	€ 71.507	€ 72.303	€ 40.897	1,1	-43,4
VB	VERBANIA	3	3	3	€ 634.345	€ 629.599	€ 509.192	-0,7	-19,1
VC	BORGO VERCELLI	7	7	7	€ 1.320.558	€ 1.335.101	€ 1.271.948	1,1	-4,7
VC	BORGOSIESIA	1	1	1	€ 42.445	€ 39.100	€ 43.036	-7,9	10,1
VC	TRINO	1	1	-	€ 4.330	€ 444	-	-89,7	-
VC	VERCELLI	1	1	1	€ 56.170	€ 38.220	€ 46.411	-32,0	21,4
	VARALLO	-	-	1	-	-	€ 30.464		
<b>TOTALE PIEMONTE</b>		<b>249</b>	<b>246</b>	<b>238</b>	<b>45.143.408</b>	<b>46.516.853</b>	<b>43.031.990</b>	<b>3,0</b>	<b>-7,5</b>

Elaborazioni Osservatorio Culturale del Piemonte su dati AGIS-Cinetel

**AVVERTENZA:** il numero di città monitorate nel campione Agis-Cinetel è in continuo aumento. Le differenze assolute e percentuali sono state calcolate solo per le città monitorate 12 mesi l'anno.

AVVERTENZA: il numero di schermi riportato corrisponde al numero di schermi in funzione a dicembre dell'anno considerato o nell'ultimo mese disponibile.

Rilevazione del Cinema di Condove a partire dal 31/07/2013

Monitoraggio del Cinema di Varallo a partire dal 09/01/2014

Monitoraggio del Cinema di Collegno a partire dal 13/02/2014

**Tab. 20 I biglietti venduti nelle sale cinematografiche in Piemonte(2012-2014)**

Prov	Città	Schermi**			Spettatori			Variazione %	
		2012	2013	2014	2012	2013	2014	2013-2012	2014-2013
AL	ACQUI TERME	2	2	-	23.267	10.469	-	-55,0	-100,0
AL	ALESSANDRIA	10	10	10	273.348	296.826	295.578	8,6	-0,4
AL	CASALE MONFERRATO	8	8	8	188.393	192.946	180.228	2,4	-6,6
AL	VALENZA PO	1	-	-	3.662	-	-	-	-
AT	ASTI	12	11	11	248.648	259.221	246.563	4,3	-4,9
AT	NIZZA MONFERRATO	2	2	2	16.684	15.914	15.081	-4,6	-5,2
AT	SAN DAMIANO D'ASTI	2	2	3	5.404	6.266	6.678	16,0	6,6
BI	BIELLA	5	5	4	138.939	130.654	107.361	-6,0	-17,8
BI	CANDELO	2	2	2	27.038	25.559	30.768	-5,5	20,4
BI	COSSATO	1	1	-	.657	4.687	1.913	-17,1	-59,2
BI	PRAY	1	-	-	1.859	-	-	-	-
CN	ALBA	5	5	5	87.384	89.836	88.597	2,8	-1,4
CN	BORGO SAN DALMAZZO	10	10	10	260.391	270.737	257.089	4,0	-5,0
CN	BRA	5	5	5	64.293	68.431	63.459	6,4	-7,3
CN	CUNEO	7	7	7	117.898	113.777	113.168	-3,5	-0,5
CN	DOGLIANI	3	3	3	26.808	26.644	24.326	-0,6	-8,7
CN	FOSSANO	3	3	3	42.258	46.080	45.558	9,0	-1,1
CN	MONDOVI	3	3	1	24.226	20.359	7.769	-16,0	-61,8
CN	SALUZZO	5	5	4	82.074	86.841	72.442	5,8	-16,6
CN	SAVIGLIANO	6	6	6	121.317	128.801	122.836	6,2	-4,6
NO	BELLINZAGO NOVARESE	8	8	8	229.843	244.920	241.602	6,6	-1,4
NO	BORGOMANERO	3	3	3	38.607	40.525	35.475	5,0	-12,5
NO	CASTELLETTO TICINO	9	10	10	253.250	251.829	26.209	-0,6	-10,2
NO	NOVARA	2	2	2	32.583	35.900	35.335	10,2	-1,6
TO	BEINASCO	9	9	9	521.668	601.712	548.589	15,3	-8,8
TO	CHIERI	1	1	1	25.590	25.412	26.897	-0,7	5,8
TO	CHIVASSO	1	1	1	14.187	18.155	12.431	28,0	-31,5
TO	COLLEGNO	-	-	1	-	-	3.091	-	-
TO	CONDOVE	-	1	1	-	3.598	8.093	-	-
TO	CUORGNE	1	1	1	27.628	28.682	27.722	3,8	-3,3
TO	GIAVENO	1	1	1	11.988	11.114	11.715	-7,3	5,4
TO	IVREA	3	3	2	88.471	95.743	80.325	8,2	-16,1
TO	MONCALIERI	16	16	16	689.032	729.077	644.094	5,8	-11,7
TO	PIANEZZA	4	4	4	71.617	81.180	78.910	13,4	-2,8
TO	PINEROLO	4	4	4	67.908	67.928	67.494	0,0	-0,6
TO	RIVOLI	1	1	1	11.750	18.613	16.033	58,4	-13,9
TO	SAN MAURO TORINESE	1	1	1	7.844	7.361	4.231	-6,2	-42,5
TO	SETTIMO TORINESE	3	3	3	73.664	76.966	72.686	4,5	-5,6
TO	SUSA	1	1	1	3.858	3.078	1.778	-20,2	-42,2
TO	TORINO	67	66	65	2.736.959	3.021.355	2.929.003	10,4	-3,1
TO	VALPERGA	2	2	2	32.886	28.189	24.018	-14,3	-14,8
TO	VENARIA REALE	3	3	3	94.458	112.740	103.556	19,4	-8,1
TO	VILLAR PEROSA	1	-	-	2.174	-	-	-	-
VB	DOMODOSSOLA	2	2	1	9.816	9.979	5.966	1,7	-40,2
VB	VERBANIA	3	3	3	90.179	86.983	75.487	-3,5	-13,2
VC	BORGO VERCELLI	7	7	7	172.717	177.655	172.305	2,9	-3,0
VC	BORGOSIESIA	1	1	1	6.987	6.464	7.194	-7,5	11,3
VC	TRINO	1	1	-	850	84	-	-90,1	-
VC	VERCELLI	1	1	1	10.147	8.094	9.862	-20,2	21,8
VC	VARALLO	-	-	1	-	-	5.827	-	-
<b>TOTALE PIEMONTE</b>		<b>249</b>	<b>246</b>	<b>237</b>	<b>7.086.209</b>	<b>7.587.384</b>	<b>7.155.342</b>	<b>7,1</b>	<b>-5,7</b>

Elaborazioni Osservatorio Culturale del Piemonte su dati AGIS-Cinetel

**AVVERTENZA:** il numero di città monitorate nel campione Agis-Cinetel è in continuo aumento. Le differenze assolute e percentuali sono state calcolate solo per le città monitorate 12 mesi l'anno.

AVVERTENZA: il numero di schermi riportato corrisponde al numero di schermi in funzione a dicembre dell'anno considerato o nell'ultimo mese disponibile.

Rilevazione del Cinema di Condove a partire dal 31/07/2013

Monitoraggio del Cinema di Varallo a partire dal 09/01/2014

Monitoraggio del Cinema di Collegno a partire dal 13/02/2014



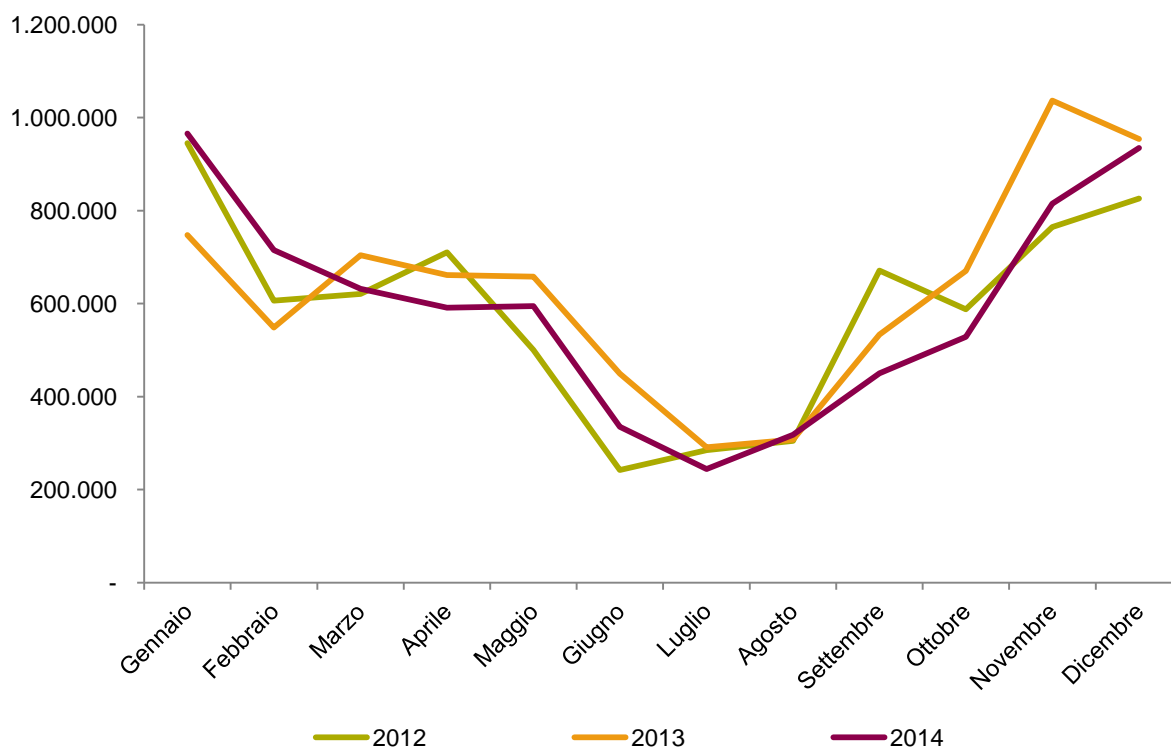
**Tab. 21 Andamento mensile dei biglietti venduti in Piemonte (2012-2014)**

Mesi	Schermi			Spettatori			Variazione %	
	2012	2013	2014	2012	2013	2014	2013-2012	2014-2013
Gennaio	244	244	239	945.216	747.466	965.757	-20,9	29,2
Febbraio	244	244	237	606.298	548.334	715.373	-9,6	30,5
Marzo	244	244	236	620.610	704.101	631.726	13,5	-10,3
Aprile	244	244	234	710.113	661.716	591.432	-6,8	-10,6
Maggio	243	243	233	500.094	658.176	594.428	31,6	-9,7
Giugno	241	241	228	241.948	449.673	334.739	85,9	-25,6
Luglio	215	215	194	284.583	291.234	244.081	2,3	-16,2
Agosto	216	216	218	304.524	307.807	317.787	1,1	3,2
Settembre	239	239	227	670.756	533.413	450.107	-20,5	-15,6
Ottobre	242	242	233	587.369	670.411	528.231	14,1	-21,2
Novembre	243	243	231	764.571	1.036.686	815.183	35,6	-21,4
Dicembre	244	244	232	826.149	953.676	934.897	15,4	-2,0
<b>Totale</b>				<b>7.062.231</b>	<b>7.562.693</b>	<b>7.123.741</b>	<b>7,1</b>	<b>-5,8</b>

Elaborazioni Osservatorio Culturale del Piemonte su dati AGIS-Cinetel

**AVVERTENZE:** la tabella riporta gli spettatori totali del campione confrontabile sui tre anni. Sono pertanto escluse le città i cui dati di tutto il 2012 non sono disponibili.

**Fig. 18 Andamento dei biglietti venduti in Piemonte(2012-2014)**



Elaborazioni Osservatorio Culturale del Piemonte su dati AGIS-Cinetel

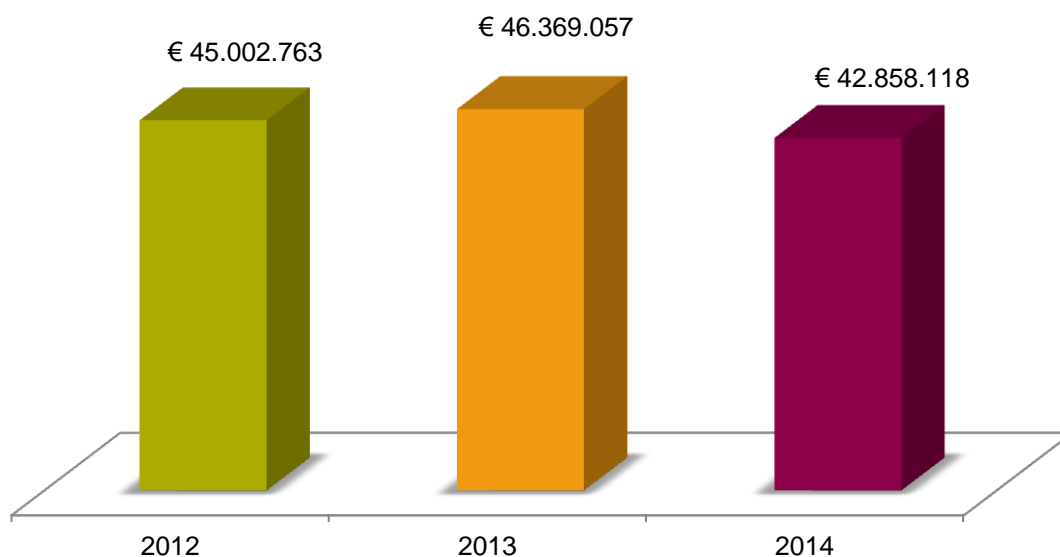
**Tab. 22 Andamento mensile degli incassi cinematografici in Piemonte (2012-2014)**

Mesi	Schermi			Incassi			Variazione %	
	2012	2013	2014	2012	2013	2014	2013-2012	2014-2013
Gennaio	244	244	239	€ 5.906.052	€ 4.558.029	€ 6.046.059	-22,8	32,6
Febbraio	244	244	237	€ 3.760.168	€ 3.155.864	€ 4.322.918	-16,1	37,0
Marzo	244	244	236	€ 3.762.952	€ 4.361.310	€ 3.817.631	15,9	-12,5
Aprile	244	244	234	€ 4.737.576	€ 4.161.326	€ 3.591.000	-12,2	-13,7
Maggio	243	243	233	€ 3.170.488	€ 3.649.169	€ 2.789.557	15,1	-23,6
Giugno	241	241	228	€ 1.441.650	€ 2.749.439	€ 1.985.192	90,7	-27,8
Luglio	215	215	194	€ 1.844.015	€ 1.712.965	€ 1.475.058	-7,1	-13,9
Agosto	216	216	218	€ 2.008.137	€ 1.867.631	€ 1.998.549	-7,0	7,0
Settembre	239	239	227	€ 4.380.404	€ 3.242.843	€ 2.672.020	-26,0	-17,6
Ottobre	242	242	233	€ 3.749.263	€ 4.237.061	€ 3.183.580	13,0	-24,9
Novembre	243	243	231	€ 4.756.240	€ 6.537.214	€ 5.023.824	37,4	-23,2
Dicembre	244	244	232	€ 5.485.818	€ 6.136.206	€ 5.952.730	11,9	-3,0
<b>Totale</b>				<b>€ 45.002.763</b>	<b>€ 46.369.057</b>	<b>€ 42.858.118</b>	<b>3,0</b>	<b>-7,6</b>

Elaborazioni Osservatorio Culturale del Piemonte su dati AGIS-Cinetel

**AVVERTENZE:** la tabella riporta gli spettatori totali del campione confrontabile sui tre anni. Sono pertanto escluse le città i cui dati di tutto il 2012 non sono disponibili.

**Fig. 19 Andamento degli incassi in Piemonte(2012-2014)**



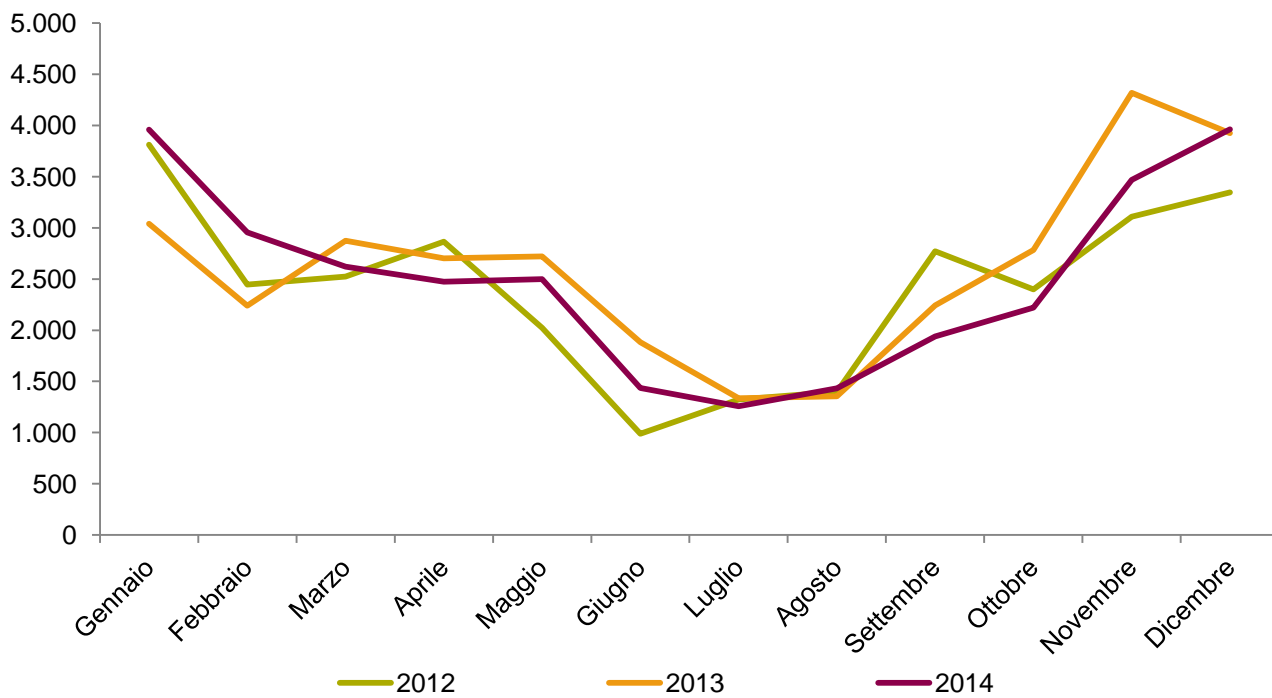
Elaborazioni Osservatorio Culturale del Piemonte su dati AGIS-Cinetel

Tab. 23 Media per schermo dei biglietti venduti in Piemonte (2011-2013)

Mesi	2012			2013			2014			Variazione % della Media	
	Schermi	Spettatori	Media	Schermi	Spettatori	Media	Schermi	Spettatori	Media	2013-2012	2014-2013
Gennaio	248	945.216	3.811	246	747.466	3.038	244	965.757	3.958	-20,3	30,3
Febbraio	248	606.298	2.445	245	548.334	2.238	242	715.373	2.956	-8,5	32,1
Marzo	246	620.610	2.523	245	704.101	2.874	241	631.726	2.621	13,9	-8,8
Aprile	248	710.113	2.863	245	661.716	2.701	239	591.432	2.475	-5,7	-8,4
Maggio	247	500.094	2.025	242	658.176	2.720	238	594.428	2.498	34,3	-8,2
Giugno	245	241.948	988	239	449.673	1.881	233	334.739	1.437	90,5	-23,6
Luglio	215	284.583	1.324	218	291.234	1.336	194	244.081	1.258	0,9	-5,8
Agosto	218	304.524	1.397	227	307.807	1.356	222	317.787	1.431	-2,9	5,6
Settembre	242	670.756	2.772	238	533.413	2.241	232	450.107	1.940	-19,1	-13,4
Ottobre	245	587.369	2.397	241	670.411	2.782	238	528.231	2.219	16,0	-20,2
Novembre	246	764.571	3.108	240	1.036.686	4.320	235	815.183	3.469	39,0	-19,7
Dicembre	247	826.149	3.345	243	953.676	3.925	236	934.897	3.961	17,3	0,9
<b>Totale</b>		<b>7.062.231</b>			<b>7.562.693</b>			<b>7.123.741</b>			

Elaborazioni Osservatorio Culturale del Piemonte su dati AGIS-Cinetel

Fig. 20 Media per schermo dei biglietti venduti in Piemonte (2012-2014)



Elaborazioni Osservatorio Culturale del Piemonte su dati AGIS-Cinetel

**Tab. 24 | 20 film più visti in Piemonte nel 2014**

Schermi	Film	Distribuzione	Giorni programmazione	Spettatori per giorno	Giorni per sala	Spettatori	Incassi
163	IL RICCO, IL POVERO E IL MAGGIORDOMO	MEDUSA FILM S.P.A.	798	233	5	186.064	€ 1.221.087
140	UN BOSS IN SALOTTO	WARNER BROS ITALIA S.P.A.	965	168	7	162.556	€ 1.028.245
126	MALEFICENT	WALT DISNEY S.M.P. ITALIA	1.452	97	12	140.963	€ 831.480
133	INTERSTELLAR	WARNER BROS ITALIA S.P.A.	1.136	115	9	130.938	€ 816.205
130	THE WOLF OF WALL STREET	01 DISTRIBUTION	1.003	123	8	123.757	€ 753.012
125	HUNGER GAMES - IL CANTO DELLA RIVOLTA: PARTE 1	UNIVERSAL S.R.L.	847	134	7	113.529	€ 722.838
53	SOTTO UNA BUONA STELLA	FILMAURO/UNIVERSAL	994	111	19	110.405	€ 661.727
102	BELLE & SEBASTIEN	NOTORIOUS PICT. S.P.A.	817	127	8	104.158	€ 619.801
117	I PINGUINI DI MADAGASCAR	20TH CENTURY FOX ITALIA S.P.A.	826	121	7	99.763	€ 629.360
95	LUCY	UNIVERSAL S.R.L.	885	109	9	96.446	€ 592.437
111	LO HOBBIT: LA BATTAGLIA DELLE CINQUE ARMATE	WARNER BROS ITALIA S.P.A.	464	202	4	93.876	€ 629.535
88	FROZEN - IL REGNO DI GHIACCIO (FROZEN)	WALT DISNEY S.M.P. ITALIA	661	136	8	89.761	€ 573.037
65	THE AMAZING SPIDER-MAN 2: IL POTERE DI ELECTRO	WARNER BROS ITALIA S.P.A.	884	95	14	84.271	€ 458.414
134	DRAGON TRAINER 2	20TH CENTURY FOX ITALIA S.P.A.	974	86	7	84.173	€ 505.875
62	ANDIAMO A QUEL PAESE	MEDUSA FILM S.P.A.	683	119	11	81.139	€ 506.765
96	X-MEN - GIORNI DI UN FUTURO PASSATO	20TH CENTURY FOX ITALIA S.P.A.	942	86	10	80.959	€ 456.515
131	BIG HERO 6	WALT DISNEY S.M.P. ITALIA	523	149	4	77.786	€ 499.179
56	NOAH	UNIVERSAL S.R.L.	981	79	18	77.707	€ 462.104
105	TRANSFORMERS 4: L'ERA DELL'ESTINZIONE	UNIVERSAL S.R.L.	1.044	73	10	76.121	€ 479.553
74	TUTTA COLPA DI FREUD	MEDUSA FILM S.P.A.	724	104	10	75.420	€ 451.658
<b>TOTALE COMPLESSIVO DEI 20 FILM PIU' VISTI IN PIEMONTE</b>						<b>2.089.792</b>	<b>€ 12.898.827</b>
TOTALE COMPLESSIVO IN PIEMONTE						7.155.342	€ 43.031.990
<b>INCIDENZA PERCENTUALE DEI 20 FILM PIU' VISTI IN PIEMONTE</b>						<b>29%</b>	<b>30%</b>

Elaborazioni Osservatorio Culturale del Piemonte su dati AGIS-Cinetel