

ACCESSO AL TEATRO CARIGNANO

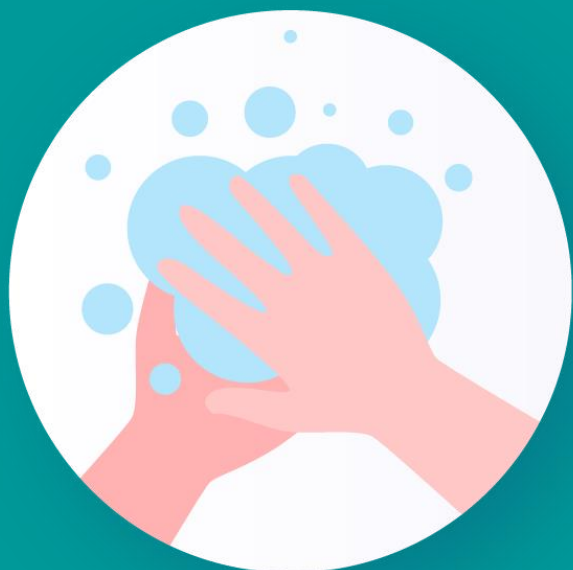
NORME PER IL CONTENIMENTO DEL CONTAGIO



SEMPLICI REGOLE
PER TUTELARTI
E PROTEGGERE
GLI ALTRI

TEATRONAZIONALE

TEATRO
STABILE
TORINO



LAVARE SPESSO LE
MANI. NEL FOYER È
DISPONIBILE
LA SOLUZIONE
IDROALCOLICA E NEI
BAGNI I DETERGENTI

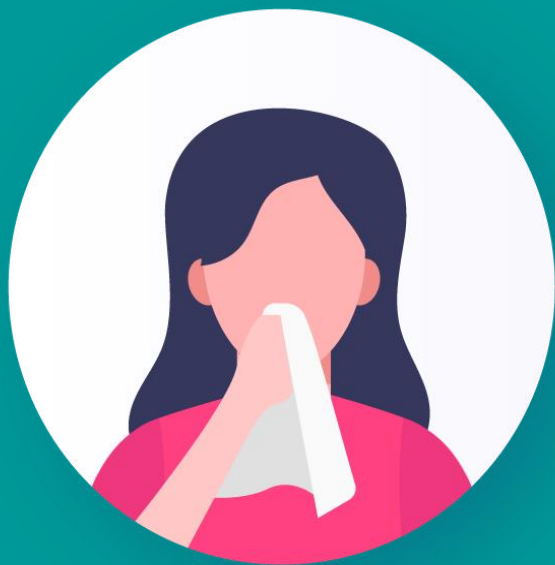
EVITARE ABBRACCI
E STRETTE DI MANO



INDOSSARE LA
MASCHERINA
DALL'INGRESSO FINO
AL RAGGIUNGIMENTO
DEL POSTO
(E OGNI VOLTA CHE CI SI
ALLONTANA DALLO STESSO
COSÌ COME AL MOMENTO
DELL'USCITA)

TEATRONAZIONALE

TEATRO
STABILE
TORINO



STARNUTIRE
O TOSSIRE IN UN
FAZZOLETTO EVITANDO
IL CONTATTO
DELLE MANI CON
LE SECREZIONI
RESPIRATORIE

NON TOCCARSI
OCCHI, NASO
E BOCCA
CON LE MANI



EVITARE L'USO
PROMISCUO
DI BOTTIGLIE
E BICCHIERI

TEATRONAZIONALE

TEATRO
STABILE
TORINO

SI PREGA IL GENTILE
PUBBLICO DI NON
ATTARDARSI NEL FOYER
E PRENDERE POSTO
IN SALA

MANTENERE UNA
DISTANZA
INTERPERSONALE
DI ALMENO UN METRO



1 MT

TEATRONAZIONALE

TEATRO
STABILE
TORINO

USCITA ORDINATA

DURANTE L'USCITA SI PREGA
IL GENTILE PUBBLICO
DI PROCEDERE A PARTIRE
DALLE PRIME FILE

