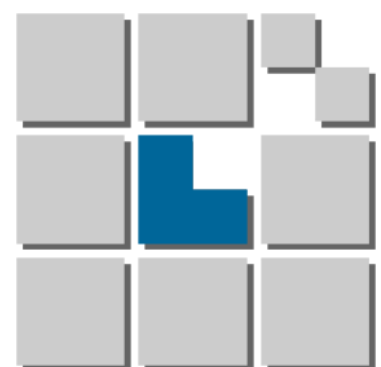


# **IL PUBBLICO DI CINEMA IN PIEMONTE REPORT ANNUALE 2003**



**OSSERVATORIO  
CULTURALE  
DEL PIEMONTE**

## OCP - REPORT STATISTICO 2003 CINEMA IN PIEMONTE

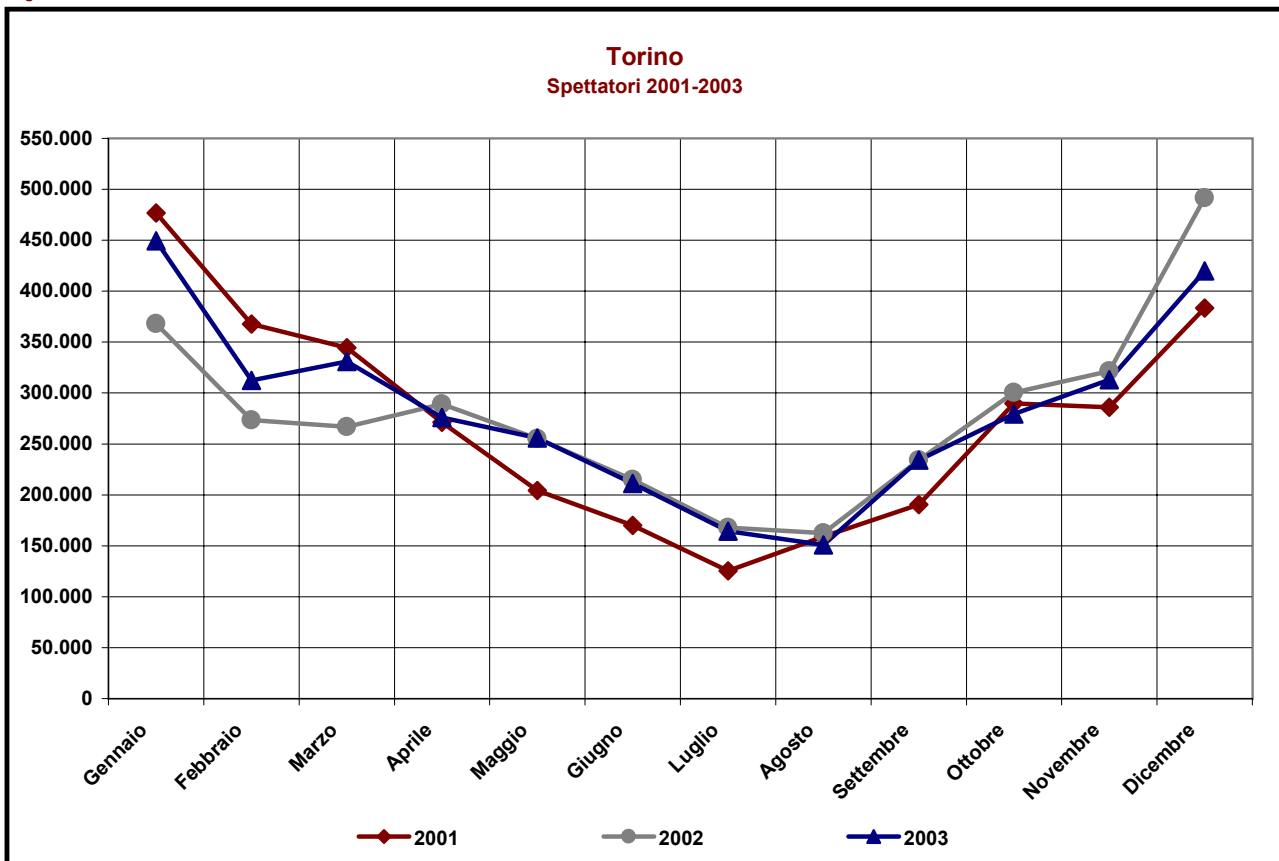
Tavola 2.1

<b>SPETTATORI DELLE SALE CINEMATOGRAFICHE A TORINO 2001-2003</b>							
Mesi	2001	2002	2003	Differenza		Differenza %	
				2002-2001	2003-2002	2001-2000	2002-2001
Gennaio	476.814	368.179	449.431	-108.635	81.252	-22,78%	22,07%
Febbraio	367.859	273.342	312.276	-94.517	38.934	-25,69%	14,24%
Marzo	344.562	266.733	331.035	-77.829	64.302	-22,59%	24,11%
Aprile	271.251	289.177	275.907	17.926	-13.270	6,61%	-4,59%
Maggio	204.258	255.098	255.849	50.840	751	24,89%	0,29%
Giugno	170.089	215.110	211.187	45.021	-3.923	26,47%	-1,82%
Luglio	125.447	167.922	164.470	42.475	-3.452	33,86%	-2,06%
Agosto	158.876	162.521	150.980	3.645	-11.541	2,29%	-7,10%
Settembre	190.440	234.141	234.116	43.701	-25	22,95%	-0,01%
Ottobre	289.669	300.330	279.438	10.661	-20.892	3,68%	-6,96%
Novembre	285.860	321.365	312.994	35.505	-8.371	12,42%	-2,60%
Dicembre	383.389	491.502	419.804	108.113	-71.698	28,20%	-14,59%
<b>Totale</b>	<b>3.268.514</b>	<b>3.345.420</b>	<b>3.397.487</b>	<b>76.906</b>	<b>52.067</b>	<b>2,35%</b>	<b>1,56%</b>

FONTE: AGIS-Cinetel

ELABORAZIONE: Osservatorio Culturale del Piemonte

Figura 2.1



FONTE: AGIS-Cinetel

ELABORAZIONE: Osservatorio Culturale del Piemonte

**OCP - REPORT STATISTICO 2003**  
**CINEMA IN PIEMONTE**

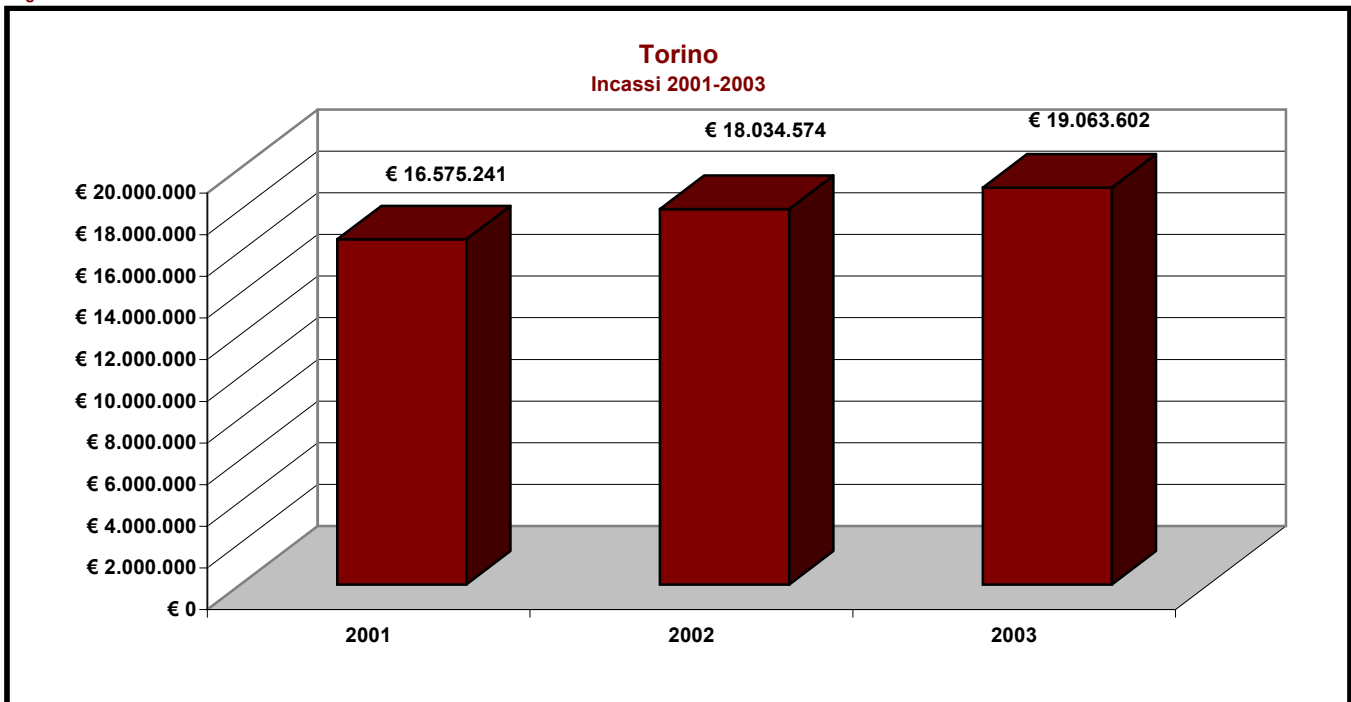
Tavola 2.2

<b>INCASSI DELLE SALE CINEMATOGRAFICHE A TORINO 2001-2003</b>							
Mesi	2001	2002	2003	Differenza		Differenza %	
				2002-2001	2003-2002	2002-2001	2003-2002
Gennaio	€ 2.492.674	€ 1.962.674	€ 2.572.188	-€ 530.000	€ 609.514	-21,26%	31,06%
Febbraio	€ 1.874.501	€ 1.424.338	€ 1.723.442	-€ 450.163	€ 299.104	-24,02%	21,00%
Marzo	€ 1.755.414	€ 1.399.838	€ 1.826.316	-€ 355.576	€ 426.478	-20,26%	30,47%
Aprile	€ 1.401.563	€ 1.535.815	€ 1.534.815	€ 134.252	-€ 1.000	9,58%	-0,07%
Maggio	€ 987.105	€ 1.412.839	€ 1.441.485	€ 425.734	€ 28.646	43,13%	2,03%
Giugno	€ 790.056	€ 1.188.564	€ 1.210.308	€ 398.508	€ 21.744	50,44%	1,83%
Luglio	€ 559.911	€ 852.728	€ 810.893	€ 292.817	-€ 41.835	52,30%	-4,91%
Agosto	€ 650.735	€ 858.740	€ 786.296	€ 208.005	-€ 72.444	31,96%	-8,44%
Settembre	€ 1.035.760	€ 1.293.168	€ 1.325.230	€ 257.408	€ 32.062	24,85%	2,48%
Ottobre	€ 1.494.010	€ 1.638.812	€ 1.620.820	€ 144.802	-€ 17.992	9,69%	-1,10%
Novembre	€ 1.472.797	€ 1.745.780	€ 1.848.455	€ 272.983	€ 102.675	18,53%	5,88%
Dicembre	€ 2.060.716	€ 2.721.278	€ 2.363.354	€ 660.562	-€ 357.924	32,05%	-13,15%
<b>Totale</b>	<b>€ 16.575.241</b>	<b>€ 18.034.574</b>	<b>€ 19.063.602</b>	<b>€ 1.459.333</b>	<b>€ 1.029.028</b>	<b>8,80%</b>	<b>5,71%</b>

FONTE: AGIS-Cinetel

ELABORAZIONE: Osservatorio Culturale del Piemonte

Figura 2.2



FONTE: AGIS-Cinetel

ELABORAZIONE: Osservatorio Culturale del Piemonte

# OCP - REPORT STATISTICO 2003

## CINEMA IN PIEMONTE

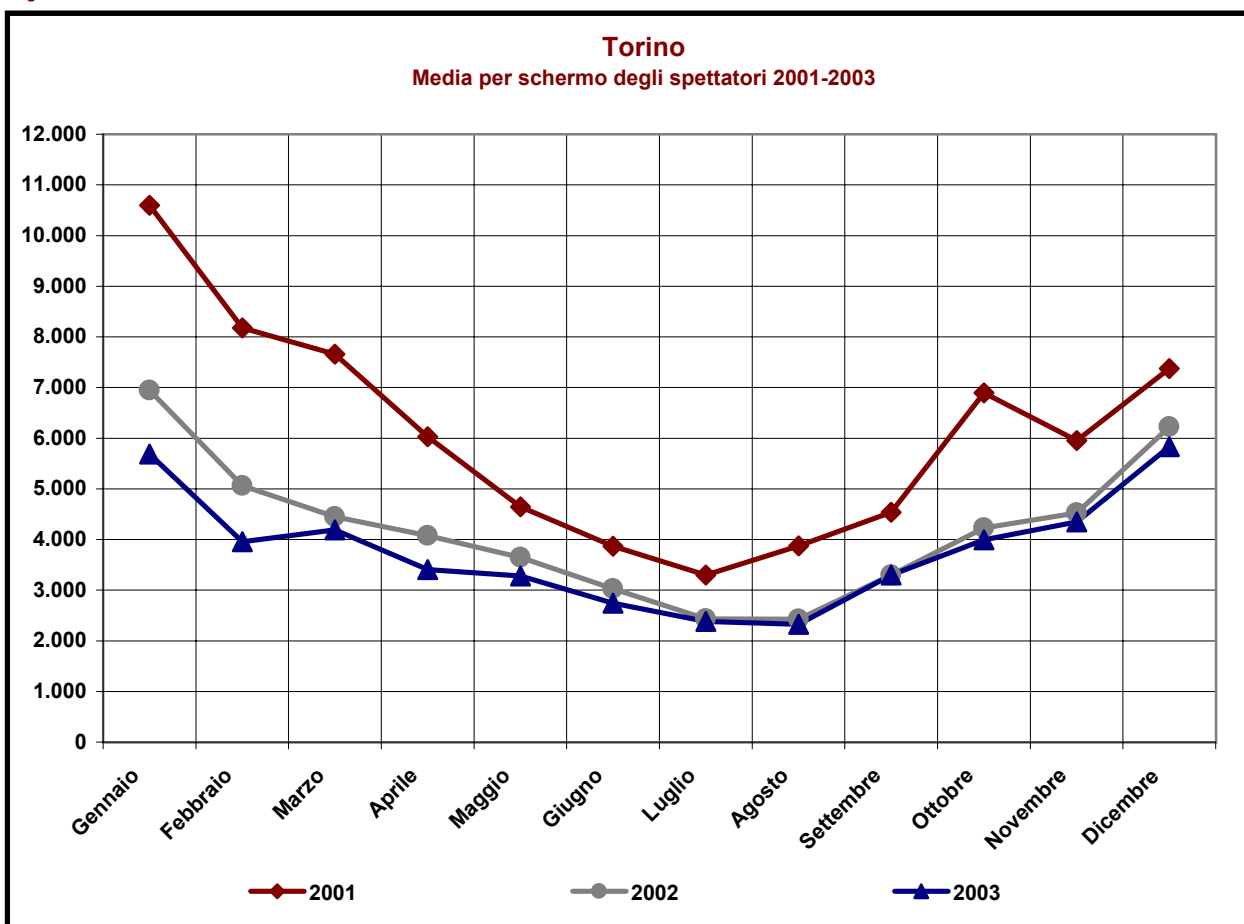
Tavola 2.3

<b>MEDIA PER SCHERMO DEGLI SPETTATORI A TORINO 2001-2003</b>									
Mesi	2001			2002			2003		
	Schermi	Spettatori	Media	Schermi	Spettatori	Media	Schermi	Spettatori	Media
Gennaio	45	476.814	10.596	53	368.179	6.947	79	449.431	5.689
Febbraio	45	367.859	8.175	54	273.342	5.062	79	312.276	3.953
Marzo	45	344.562	7.657	60	266.733	4.446	79	331.035	4.190
Aprile	45	271.251	6.028	71	289.177	4.073	81	275.907	3.406
Maggio	44	204.258	4.642	70	255.098	3.644	78	255.849	3.280
Giugno	44	170.089	3.866	71	215.110	3.030	77	211.187	2.743
Luglio	38	125.447	3.301	69	167.922	2.434	69	164.470	2.384
Agosto	41	158.876	3.875	67	162.521	2.426	65	150.980	2.323
Settembre	42	190.440	4.534	71	234.141	3.298	71	234.116	3.297
Ottobre	42	289.669	6.897	71	300.330	4.230	70	279.438	3.992
Novembre	48	285.860	5.955	71	321.365	4.526	72	312.994	4.347
Dicembre	52	383.389	7.373	79	491.502	6.222	72	419.804	5.831
<b>Totale</b>		<b>3.268.514</b>			<b>3.345.420</b>			<b>3.397.487</b>	

FONTE: AGIS-Cinetel

ELABORAZIONE: Osservatorio Culturale del Piemonte

Figura 2.3



FONTE: AGIS-Cinetel

ELABORAZIONE: Osservatorio Culturale del Piemonte

## OCP - REPORT STATISTICO 2003 CINEMA IN PIEMONTE

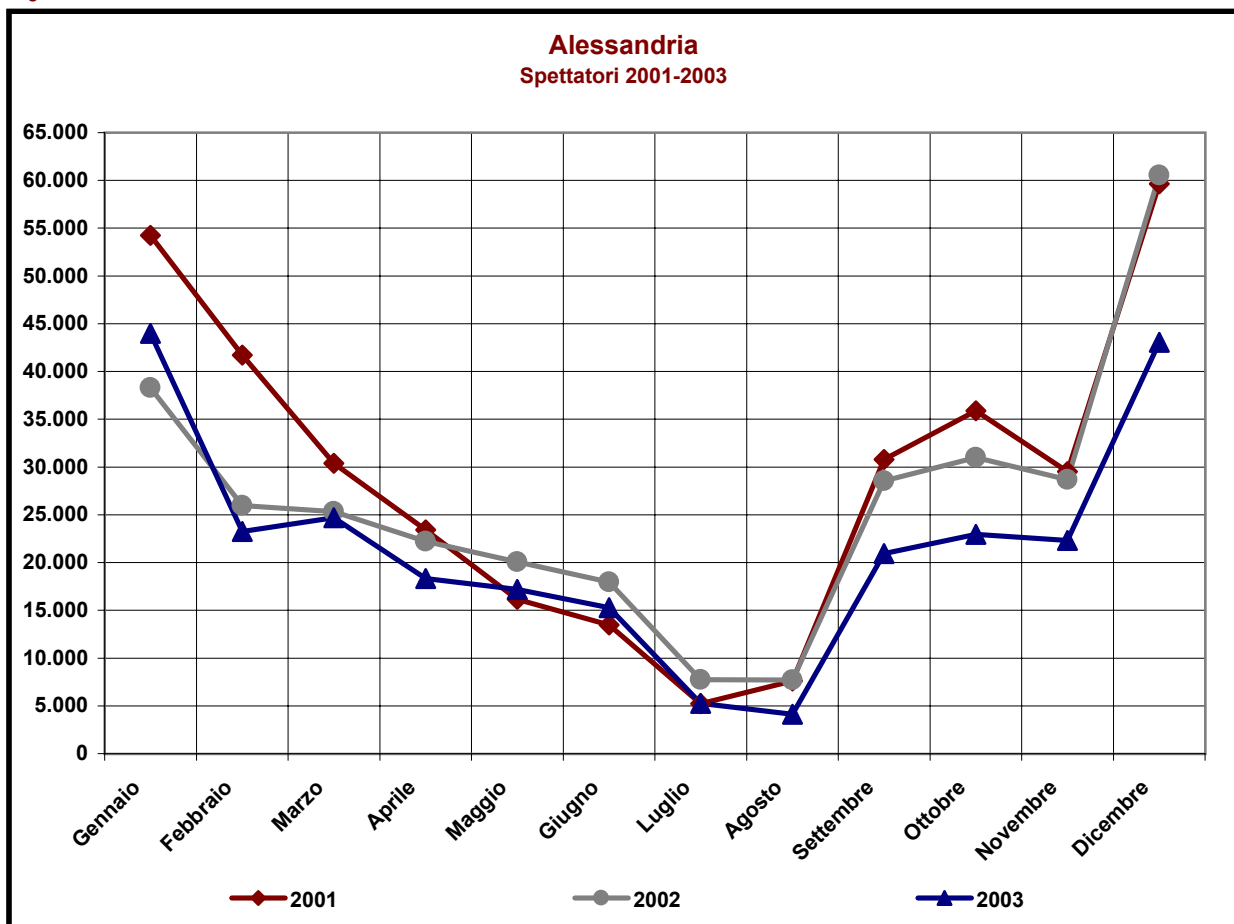
Tavola 2.4

<b>SPETTATORI DELLE SALE CINEMATOGRAFICHE AD ALESSANDRIA 2001-2003</b>										
Mesi	Schermi			Spettatori			Differenza		Differenza %	
	2001	2002	2003	2001	2002	2003	2002-2001	2003-2002	2002-2001	2003-2002
Gennaio	9	9	9	54.233	38.293	43.981	-15.940	5.688	-29,39%	14,85%
Febbraio	9	9	9	41.707	25.965	23.247	-15.742	-2.718	-37,74%	-10,47%
Marzo	9	9	9	30.387	25.335	24.700	-5.052	-635	-16,63%	-2,51%
Aprile	9	9	9	23.416	22.216	18.342	-1.200	-3.874	-5,12%	-17,44%
Maggio	9	9	9	16.136	20.079	17.183	3.943	-2.896	24,44%	-14,42%
Giugno	9	9	9	13.463	17.970	15.287	4.507	-2.683	33,48%	-14,93%
Luglio	8	7	8	5.212	7.736	5.252	2.524	-2.484	48,43%	-32,11%
Agosto	7	9	8	7.595	7.702	4.121	107	-3.581	1,41%	-46,49%
Settembre	9	9	9	30.786	28.538	20.936	-2.248	-7.602	-7,30%	-26,64%
Ottobre	9	9	9	35.872	31.000	22.959	-4.872	-8.041	-13,58%	-25,94%
Novembre	9	9	9	29.502	28.688	22.315	-814	-6.373	-2,76%	-22,21%
Dicembre	9	9	9	59.651	60.536	43.054	885	-17.482	1,48%	-28,88%
<b>Totale</b>				<b>347.960</b>	<b>314.058</b>	<b>261.377</b>	<b>-33.902</b>	<b>-52.681</b>	<b>-9,74%</b>	<b>-16,77%</b>

FONTE: AGIS-Cinetel

ELABORAZIONE: Osservatorio Culturale del Piemonte

Figura 2.4



FONTE: AGIS-Cinetel

ELABORAZIONE: Osservatorio Culturale del Piemonte

## OCP - REPORT STATISTICO 2003 CINEMA IN PIEMONTE

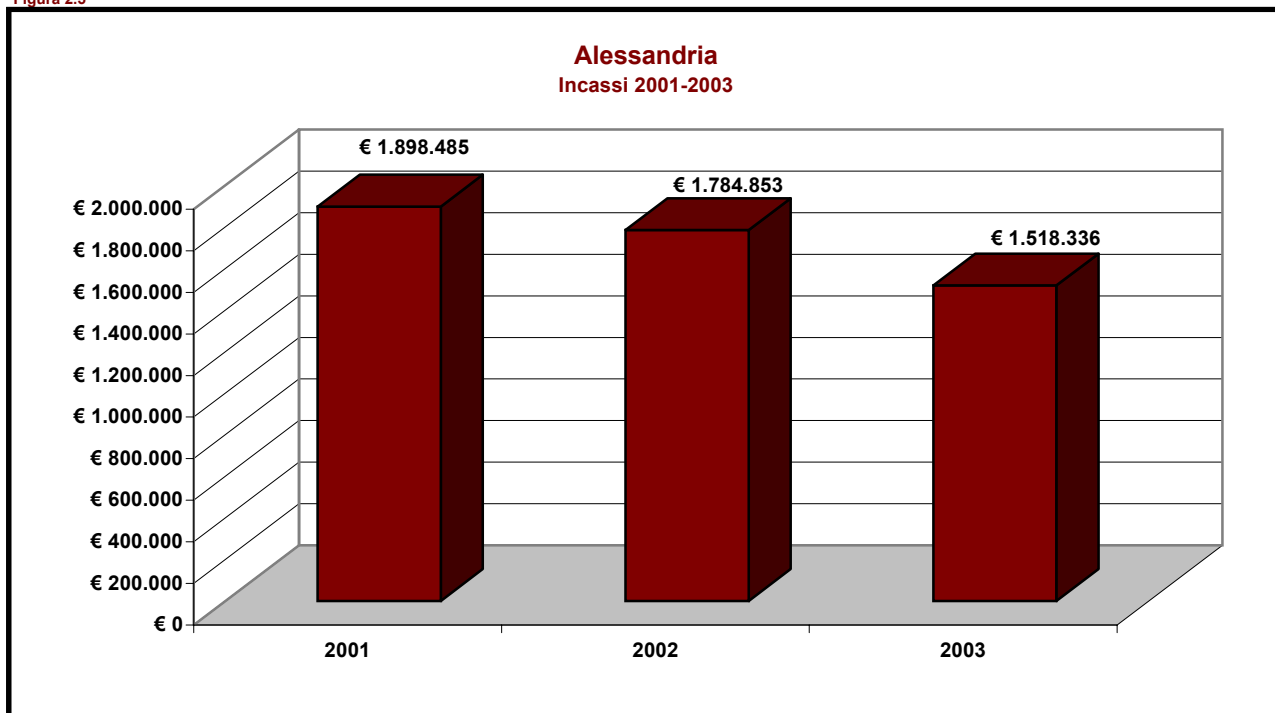
Tavola 2.5

<b>INCASSI DELLE SALE CINEMATOGRAFICHE AD ALESSANDRIA 2001-2003</b>										
Mesi	Schermi			Incassi			Differenza		Differenza %	
	2001	2002	2003	2001	2002	2003	2002-2001	2003-2002	2002-2001	2003-2002
Gennaio	9	9	9	€ 299.846	€ 227.362	€ 264.472	-€ 72.484	€ 37.110	-24,17%	16,32%
Febbraio	9	9	9	€ 223.016	€ 150.177	€ 133.325	-€ 72.839	-€ 16.852	-32,66%	-11,22%
Marzo	9	9	9	€ 163.484	€ 147.764	€ 140.950	-€ 15.720	-€ 6.814	-9,62%	-4,61%
Aprile	9	9	9	€ 124.547	€ 129.037	€ 108.700	€ 4.490	-€ 20.337	3,60%	-15,76%
Maggio	9	9	9	€ 84.650	€ 117.089	€ 98.300	€ 32.439	-€ 18.789	38,32%	-16,05%
Giugno	9	9	9	€ 69.887	€ 101.476	€ 86.661	€ 31.589	-€ 14.815	45,20%	-14,60%
Luglio	8	7	8	€ 24.716	€ 40.558	€ 28.611	€ 15.842	-€ 11.947	64,10%	-29,46%
Agosto	7	9	8	€ 36.912	€ 41.460	€ 23.357	€ 4.548	-€ 18.103	12,32%	-43,66%
Settembre	9	9	9	€ 162.680	€ 143.500	€ 115.336	-€ 19.180	-€ 28.164	-11,79%	-19,63%
Ottobre	9	9	9	€ 184.263	€ 171.569	€ 132.000	-€ 12.694	-€ 39.569	-6,89%	-23,06%
Novembre	9	9	9	€ 160.266	€ 160.694	€ 130.611	€ 428	-€ 30.083	0,27%	-18,72%
Dicembre	9	9	9	€ 364.217	€ 354.167	€ 256.013	-€ 10.050	-€ 98.154	-2,76%	-27,71%
<b>Totale</b>				<b>€ 1.898.485</b>	<b>€ 1.784.853</b>	<b>€ 1.518.336</b>	<b>-€ 113.632</b>	<b>-€ 266.517</b>	<b>-5,99%</b>	<b>-14,93%</b>

FONTE: AGIS-Cinetel

ELABORAZIONE: Osservatorio Culturale del Piemonte

Figura 2.5



FONTE: AGIS-Cinetel

ELABORAZIONE: Osservatorio Culturale del Piemonte

## OCP - REPORT STATISTICO 2003 CINEMA IN PIEMONTE

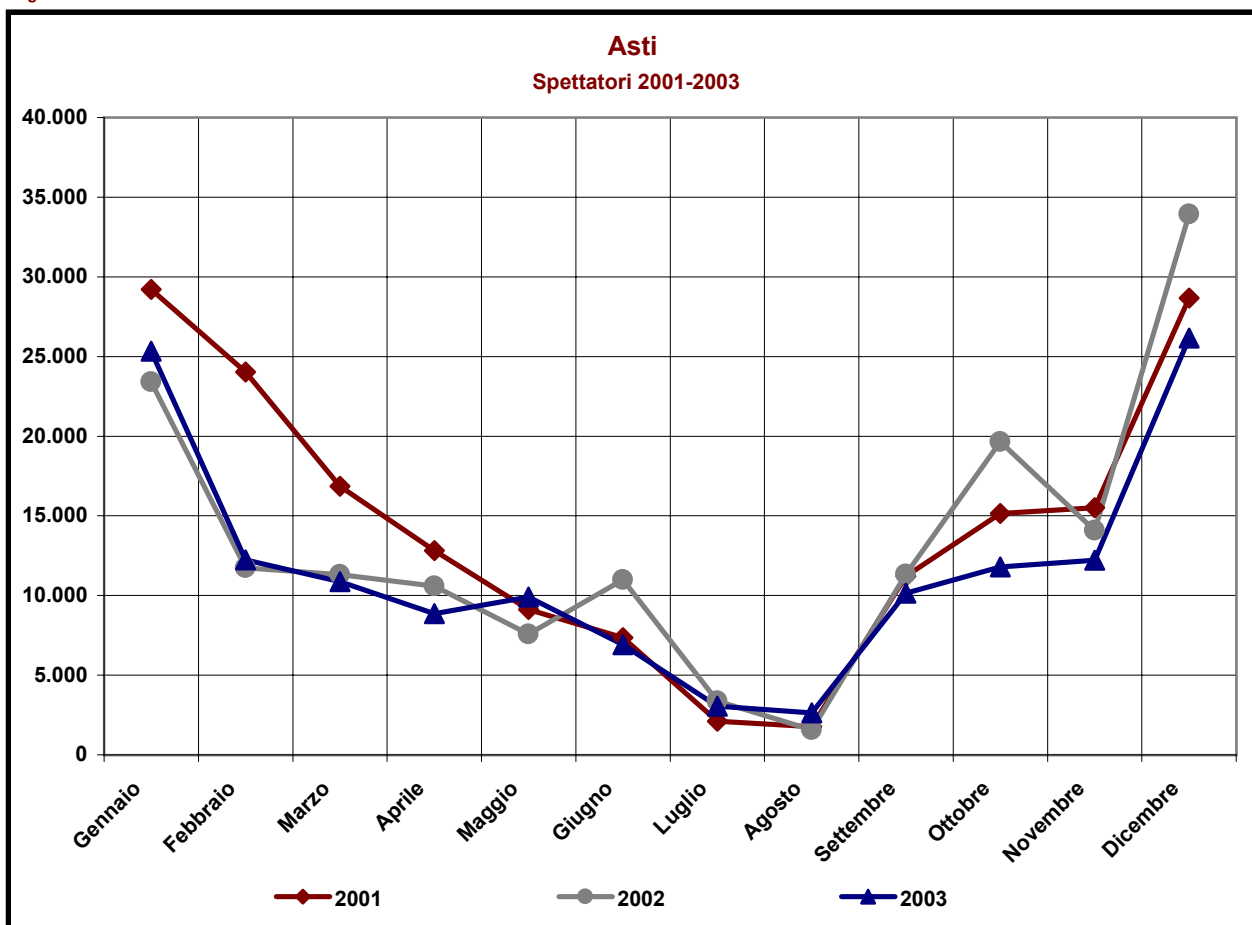
Tavola 2.6

<b>SPETTATORI DELLE SALE CINEMATOGRAFICHE AD ASTI 2001-2003</b>										
Mesi	Schermi			Spettatori			Differenza		Differenza %	
	2001	2002	2003	2001	2002	2003	2002-2001	2003-2002	2002-2001	2003-2002
Gennaio	5	4	4	29.205	23.406	25.326	-5.799	1.920	-19,86%	8,20%
Febbraio	5	4	4	24.024	11.727	12.234	-12.297	507	-51,19%	4,32%
Marzo	5	4	4	16.850	11.320	10.859	-5.530	-461	-32,82%	-4,07%
Aprile	5	4	4	12.824	10.596	8.867	-2.228	-1.729	-17,37%	-16,32%
Maggio	5	4	4	9.127	7.567	9.910	-1.560	2.343	-17,09%	30,96%
Giugno	5	4	4	7.357	10.984	6.909	3.627	-4.075	49,30%	-37,10%
Luglio	4	4	3	2.105	3.368	3.051	1.263	-317	60,00%	-9,41%
Agosto	4	4	3	1.765	1.558	2.635	-207	1.077	-11,73%	69,13%
Settembre	4	4	4	11.218	11.338	10.142	120	-1.196	1,07%	-10,55%
Ottobre	4	4	5	15.156	19.647	11.800	4.491	-7.847	29,63%	-39,94%
Novembre	4	4	5	15.518	14.093	12.208	-1.425	-1.885	-9,18%	-13,38%
Dicembre	4	4	5	28.675	33.927	26.155	5.252	-7.772	18,32%	-22,91%
<b>Totale</b>				<b>173.824</b>	<b>159.531</b>	<b>140.096</b>	<b>-14.293</b>	<b>-19.435</b>	<b>-8,22%</b>	<b>-12,18%</b>

FONTE: AGIS-Cinetel

ELABORAZIONE: Osservatorio Culturale del Piemonte

Figura 2.6



FONTE: AGIS-Cinetel

ELABORAZIONE: Osservatorio Culturale del Piemonte

## OCP - REPORT STATISTICO 2003 CINEMA IN PIEMONTE

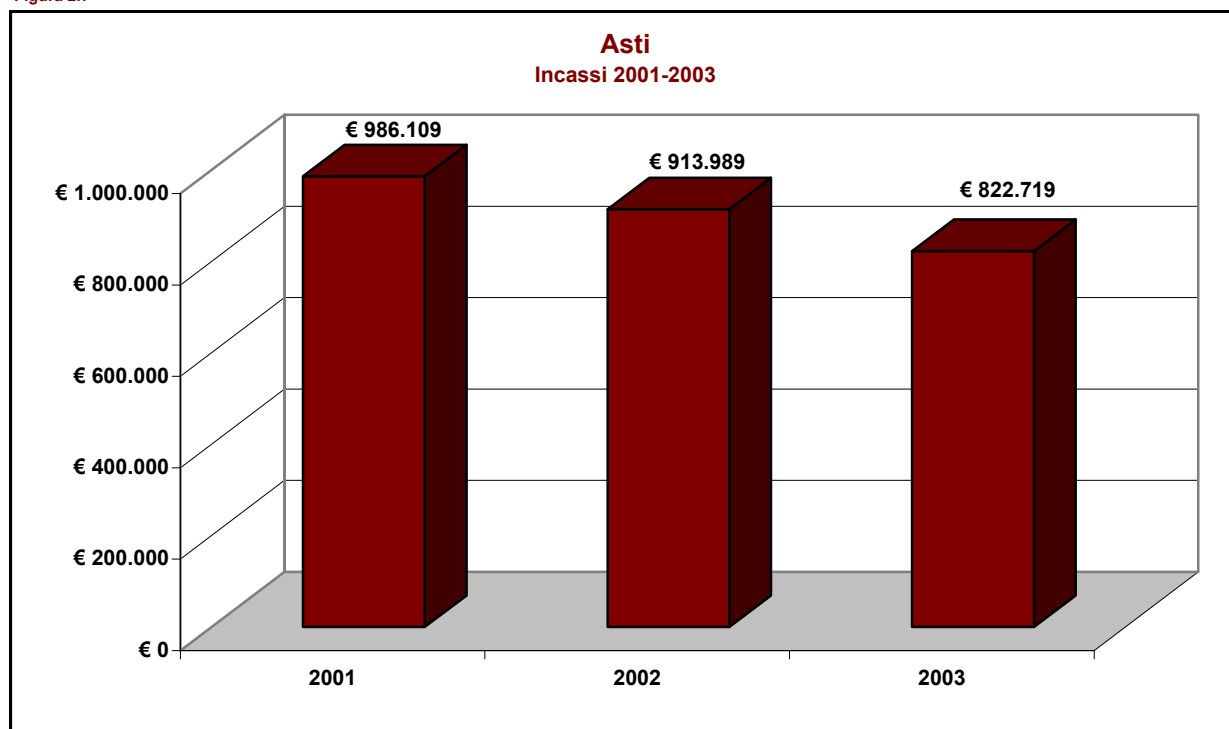
Tavola 2.7

<b>INCASSI DELLE SALE CINEMATOGRAFICHE AD ASTI 2001-2003</b>										
Mesi	Schermi			Incassi			Differenza		Differenza %	
	2001	2002	2003	2001	2002	2003	2002-2001	2003-2002	2002-2001	2003-2002
Gennaio	5	4	4	€ 162.902	€ 143.847	€ 150.824	-€ 19.055	€ 6.977	-11,70%	4,85%
Febbraio	5	4	4	€ 132.618	€ 70.805	€ 71.809	-€ 61.813	€ 1.004	-46,61%	1,42%
Marzo	5	4	4	€ 94.807	€ 63.775	€ 63.007	-€ 31.032	-€ 768	-32,73%	-1,20%
Aprile	5	4	4	€ 72.640	€ 59.755	€ 52.257	-€ 12.885	-€ 7.498	-17,74%	-12,55%
Maggio	5	4	4	€ 51.586	€ 43.863	€ 57.598	-€ 7.723	€ 13.735	-14,97%	31,31%
Giugno	5	4	4	€ 40.215	€ 60.896	€ 39.062	€ 20.681	-€ 21.834	51,42%	-35,85%
Luglio	4	4	3	€ 11.608	€ 17.778	€ 14.990	€ 6.170	-€ 2.788	53,15%	-15,68%
Agosto	4	4	3	€ 9.541	€ 8.529	€ 15.223	-€ 1.012	€ 6.694	-10,60%	78,49%
Settembre	4	4	4	€ 63.268	€ 60.947	€ 58.141	-€ 2.321	-€ 2.806	-3,67%	-4,60%
Ottobre	4	4	5	€ 85.288	€ 107.029	€ 69.251	€ 21.741	-€ 37.778	25,49%	-35,30%
Novembre	4	4	5	€ 86.612	€ 77.484	€ 72.111	-€ 9.128	-€ 5.373	-10,54%	-6,93%
Dicembre	4	4	5	€ 175.024	€ 199.281	€ 158.446	€ 24.257	-€ 40.835	13,86%	-20,49%
<b>Totale</b>				<b>€ 986.109</b>	<b>€ 913.989</b>	<b>€ 822.719</b>	<b>-€ 72.120</b>	<b>-€ 91.270</b>	<b>-7,31%</b>	<b>-9,99%</b>

FONTE: AGIS-Cinetel

ELABORAZIONE: Osservatorio Culturale del Piemonte

Figura 2.7



FONTE: AGIS-Cinetel

ELABORAZIONE: Osservatorio Culturale del Piemonte

## OCP - REPORT STATISTICO 2003 CINEMA IN PIEMONTE

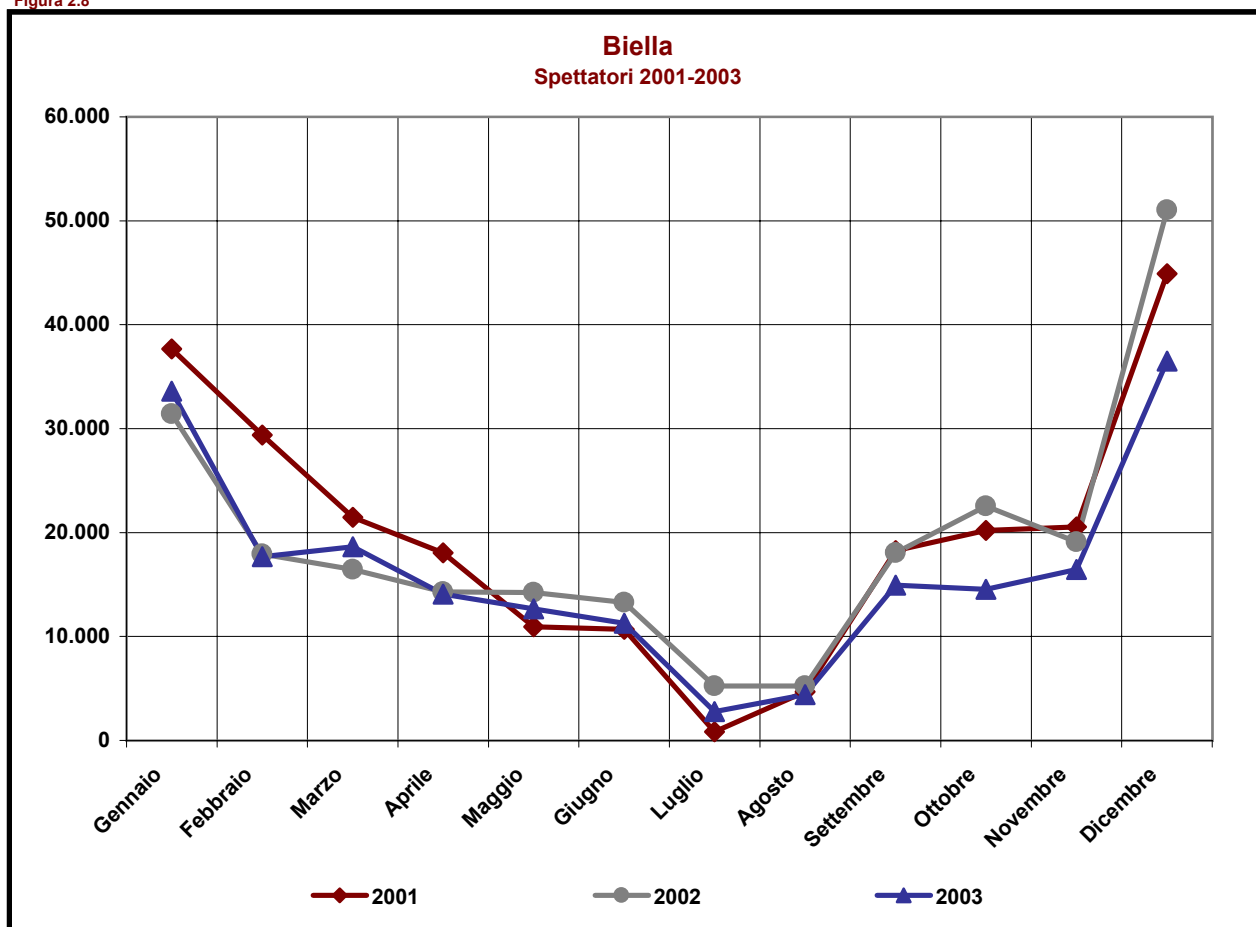
Tavola 2.8

<b>SPETTATORI DELLE SALE CINEMATOGRAFICHE A BIELLA 2001-2003</b>										
Mesi	Schermi			Spettatori			Differenza		Differenza %	
	2001	2002	2003	2001	2002	2003	2002-2001	2003-2002	2002-2001	2003-2002
Gennaio	6	5	6	37.655	31.429	33.606	-6.226	2.177	-16,53%	6,93%
Febbraio	6	5	6	29.382	17.920	17.695	-11.462	-225	-39,01%	-1,26%
Marzo	6	5	6	21.462	16.439	18.647	-5.023	2.208	-23,40%	13,43%
Aprile	6	5	6	18.053	14.280	14.075	-3.773	-205	-20,90%	-1,44%
Maggio	6	5	5	10.927	14.239	12.671	3.312	-1.568	30,31%	-11,01%
Giugno	6	5	5	10.676	13.283	11.260	2.607	-2.023	24,42%	-15,23%
Luglio	2	3	3	834	5.245	2.765	4.411	-2.480	528,90%	-47,28%
Agosto	5	5	5	4.668	5.221	4.415	553	-806	11,85%	-15,44%
Settembre	5	5	5	18.259	18.057	14.937	-202	-3.120	-1,11%	-17,28%
Ottobre	5	5	5	20.192	22.532	14.553	2.340	-7.979	11,59%	-35,41%
Novembre	5	6	5	20.546	19.088	16.450	-1.458	-2.638	-7,10%	-13,82%
Dicembre	5	6	6	44.907	51.024	36.504	6.117	-14.520	13,62%	-28,46%
<b>Totale</b>				<b>237.561</b>	<b>228.757</b>	<b>197.578</b>	<b>-8.804</b>	<b>-31.179</b>	<b>-3,71%</b>	<b>-13,63%</b>

FONTE: AGIS-Cinetel

ELABORAZIONE: Osservatorio Culturale del Piemonte

Figura 2.8



FONTE: AGIS-Cinetel

ELABORAZIONE: Osservatorio Culturale del Piemonte

## OCP - REPORT STATISTICO 2003 CINEMA IN PIEMONTE

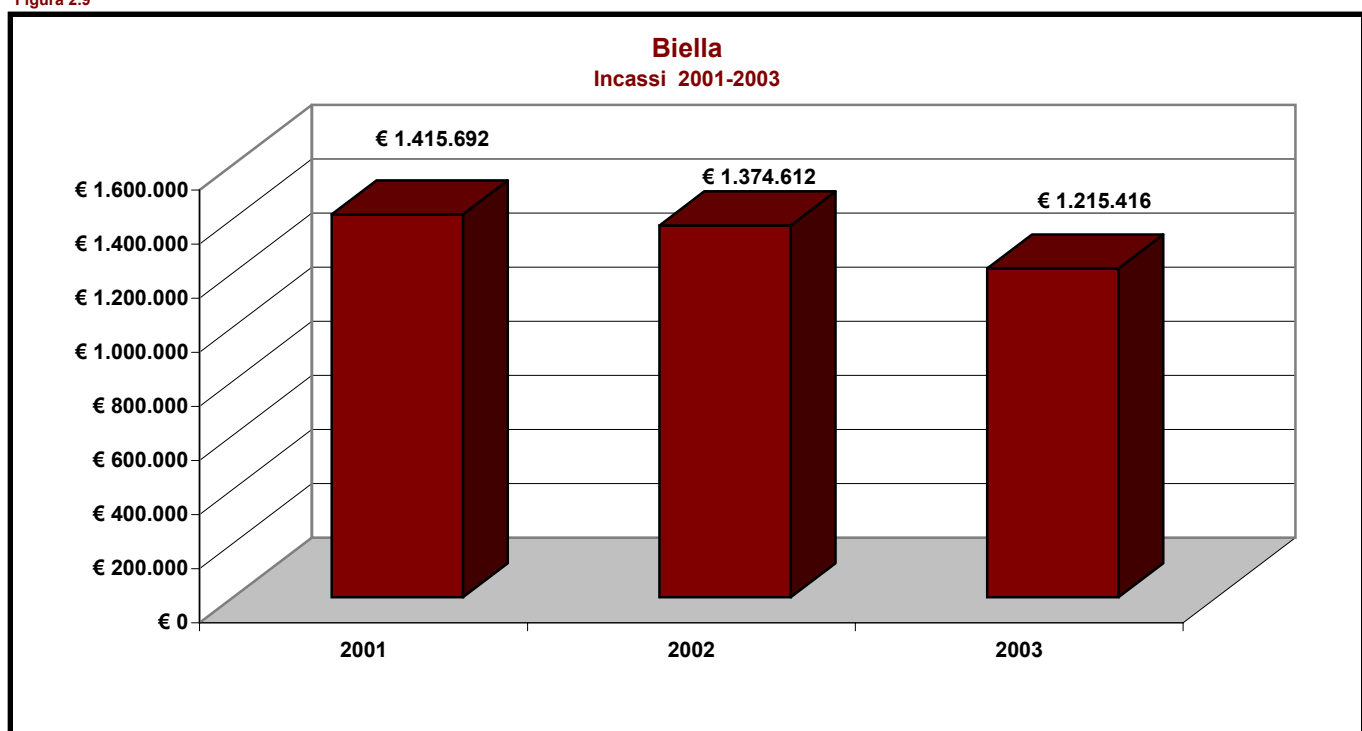
Tavola 2.9

<b>2001-2003</b>										
<b>Mesi</b>	<b>Schermi</b>			<b>Incassi</b>			<b>Differenza</b>		<b>Differenza %</b>	
	<b>2001</b>	<b>2002</b>	<b>2003</b>	<b>2001</b>	<b>2002</b>	<b>2003</b>	<b>2002-2001</b>	<b>2003-2002</b>	<b>2002-2001</b>	<b>2003-2002</b>
Gennaio	6	5	6	€ 225.449	€ 187.540	€ 208.498	-€ 37.909	€ 20.958	-16,82%	11,18%
Febbraio	6	5	6	€ 176.973	€ 105.249	€ 108.298	-€ 71.724	€ 3.049	-40,53%	2,90%
Marzo	6	5	6	€ 126.892	€ 96.239	€ 114.417	-€ 30.653	€ 18.178	-24,16%	18,89%
Aprile	6	5	6	€ 108.063	€ 83.697	€ 86.552	-€ 24.366	€ 2.855	-22,55%	3,41%
Maggio	6	5	5	€ 65.560	€ 83.939	€ 78.631	€ 18.379	-€ 5.308	28,03%	-6,32%
Giugno	6	5	5	€ 62.951	€ 77.032	€ 68.706	€ 14.081	-€ 8.326	22,37%	-10,81%
Luglio	2	3	3	€ 4.797	€ 29.447	€ 15.973	€ 24.650	-€ 13.474	513,82%	-45,76%
Agosto	5	5	5	€ 26.816	€ 31.448	€ 26.120	€ 4.632	-€ 5.328	17,27%	-16,94%
Settembre	5	5	5	€ 108.967	€ 110.035	€ 90.272	€ 1.068	-€ 19.763	0,98%	-17,96%
Ottobre	5	5	5	€ 119.412	€ 137.898	€ 89.680	€ 18.486	-€ 48.218	15,48%	-34,97%
Novembre	5	6	5	€ 122.135	€ 118.259	€ 101.129	-€ 3.876	-€ 17.130	-3,17%	-14,49%
Dicembre	5	6	6	€ 267.675	€ 313.829	€ 227.140	€ 46.154	-€ 86.689	17,24%	-27,62%
<b>Totale</b>				<b>€ 1.415.692</b>	<b>€ 1.374.612</b>	<b>€ 1.215.416</b>	<b>-€ 41.080</b>	<b>-€ 159.196</b>	<b>-2,90%</b>	<b>-11,58%</b>

FONTE: AGIS-Cinetel

ELABORAZIONE: Osservatorio Culturale del Piemonte

Figura 2.9



FONTE: AGIS-Cinetel

ELABORAZIONE: Osservatorio Culturale del Piemonte

## OCP - REPORT STATISTICO 2003 CINEMA IN PIEMONTE

Tavola 2.10

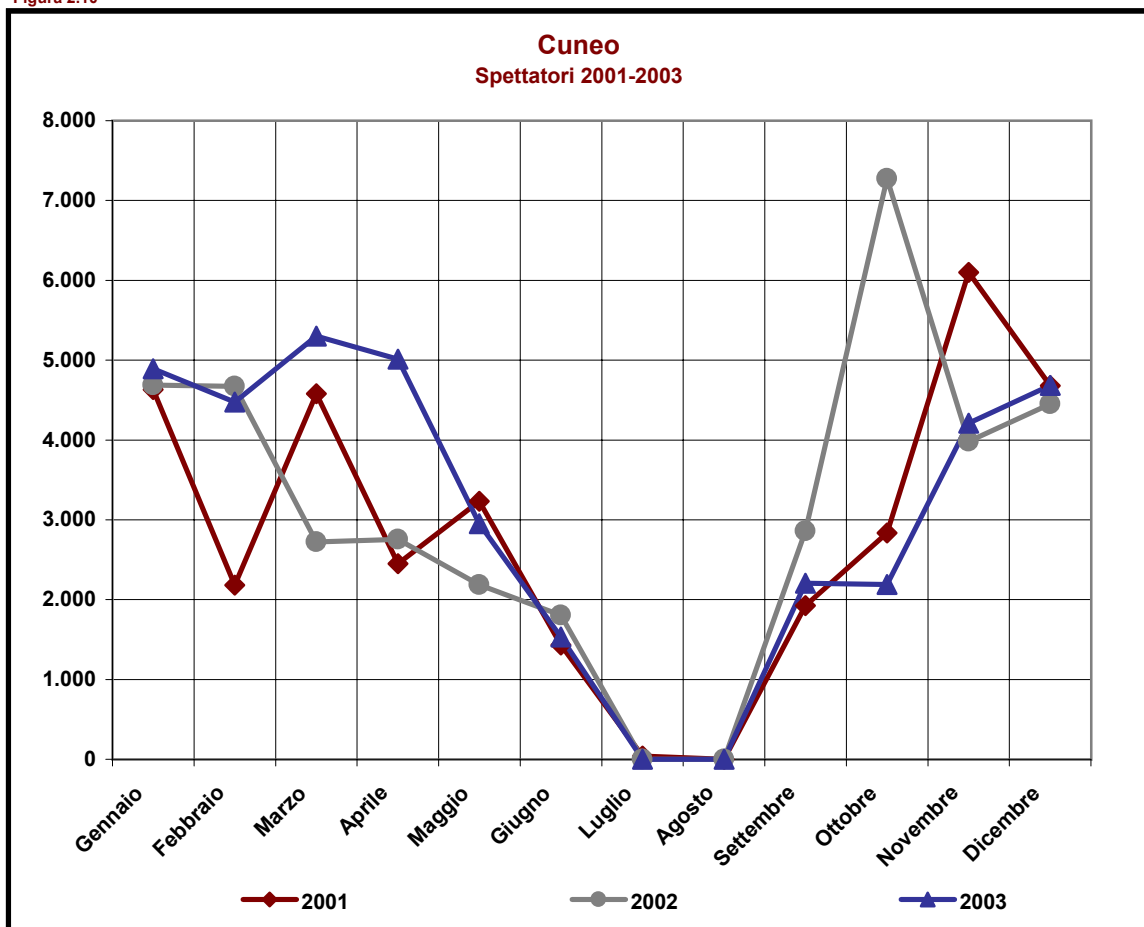
<b>SPETTATORI DELLE SALE CINEMATOGRAFICHE A CUNEO 2001-2003</b>										
Mesi	Schermi			Spettatori			Differenza		Differenza %	
	2001	2002	2003	2001	2002	2003	2002-2001	2003-2002	2002-2001	2003-2002
Gennaio	1	1	1	4.630	4.689	4.891	59	202	1,27%	4,31%
Febbraio	1	1	1	2.181	4.672	4.477	2.491	-195	114,21%	-4,17%
Marzo	1	1	1	4.581	2.722	5.302	-1.859	2.580	-40,58%	94,78%
Aprile	1	1	1	2.452	2.754	5.013	302	2.259	12,32%	82,03%
Maggio	1	1	1	3.233	2.187	2.952	-1.046	765	-32,35%	34,98%
Giugno	1	1	1	1.431	1.804	1.530	373	-274	26,07%	-15,19%
Luglio	1	*	*	39	*	*	-	-	-	-
Agosto	*	*	*	*	*	*	-	-	-	-
Settembre	1	1	1	1.923	2.858	2.205	935	-653	48,62%	-22,85%
Ottobre	1	1	1	2.834	7.275	2.191	4.441	-5.084	156,70%	-69,88%
Novembre	1	1	1	6.101	3.981	4.211	-2.120	230	-34,75%	5,78%
Dicembre	1	1	1	4.679	4.450	4.682	-229	232	-4,89%	5,21%
<b>Totale</b>				<b>34.084</b>	<b>37.392</b>	<b>37.454</b>	<b>3.308</b>	<b>62</b>	<b>9,71%</b>	<b>0,17%</b>

FONTE: AGIS-Cinetel

ELABORAZIONE: Osservatorio Culturale del Piemonte

\* chiusura estiva

Figura 2.10



FONTE: AGIS-Cinetel

ELABORAZIONE: Osservatorio Culturale del Piemonte

## OCP - REPORT STATISTICO 2003 CINEMA IN PIEMONTE

Tavola 2.11

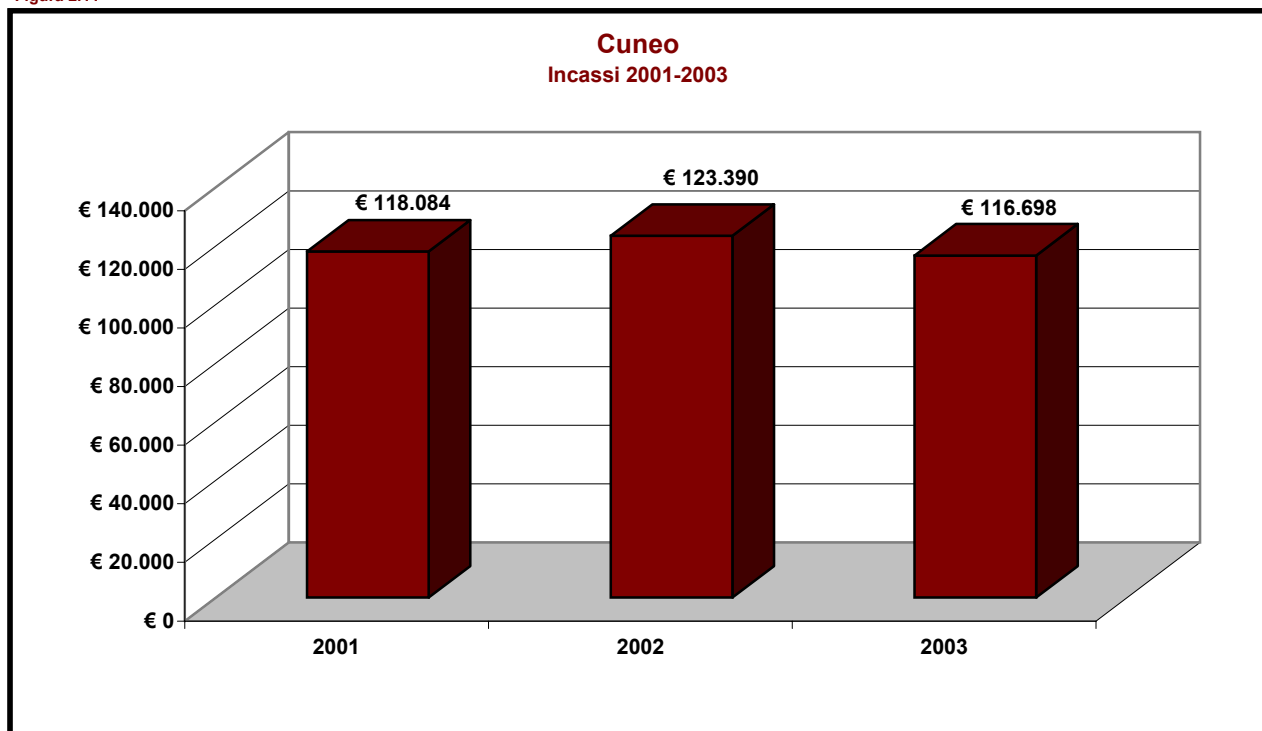
<b>INCASSI DELLE SALE CINEMATOGRAFICHE A CUNEO 2001-2003</b>										
Mesi	Schermi			Incassi			Differenza		Differenza %	
	2001	2002	2003	2001	2002	2003	2002-2001	2003-2002	2002-2001	2003-2002
Gennaio	1	1	1	€ 17.368	€ 17.270	€ 16.184	-€ 98	-€ 1.086	-0,57%	-6,29%
Febbraio	1	1	1	€ 7.408	€ 14.804	€ 13.820	€ 7.396	-€ 984	99,85%	-6,65%
Marzo	1	1	1	€ 16.367	€ 8.732	€ 14.969	-€ 7.635	€ 6.237	-46,65%	71,43%
Aprile	1	1	1	€ 8.953	€ 9.114	€ 15.322	€ 161	€ 6.208	1,80%	68,11%
Maggio	1	1	1	€ 11.046	€ 7.324	€ 8.720	-€ 3.722	€ 1.396	-33,70%	19,06%
Giugno	1	1	1	€ 4.944	€ 6.032	€ 4.828	€ 1.088	-€ 1.204	22,02%	-19,96%
Luglio	1	*	*	€ 125	*	*	-	-	-	-
Agosto	*	*	*	*	*	*	-	-	-	-
Settembre	1	1	1	€ 6.744	€ 9.747	€ 6.944	€ 3.003	-€ 2.803	44,53%	-28,76%
Ottobre	1	1	1	€ 9.511	€ 22.437	€ 7.615	€ 12.926	-€ 14.822	135,92%	-66,06%
Novembre	1	1	1	€ 18.794	€ 13.142	€ 12.828	-€ 5.652	-€ 314	-30,07%	-2,39%
Dicembre	1	1	1	€ 16.825	€ 14.788	€ 15.468	-€ 2.037	€ 680	-12,10%	4,60%
<b>Totale</b>				<b>€ 118.084</b>	<b>€ 123.390</b>	<b>€ 116.698</b>	<b>€ 5.306</b>	<b>-€ 6.692</b>	<b>4,49%</b>	<b>-5,42%</b>

FONTE: AGIS-Cinetel

ELABORAZIONE: Osservatorio Culturale del Piemonte

\* chiusura estiva

Figura 2.11



FONTE: AGIS-Cinetel

ELABORAZIONE: Osservatorio Culturale del Piemonte

## OCP - REPORT STATISTICO 2003 CINEMA IN PIEMONTE

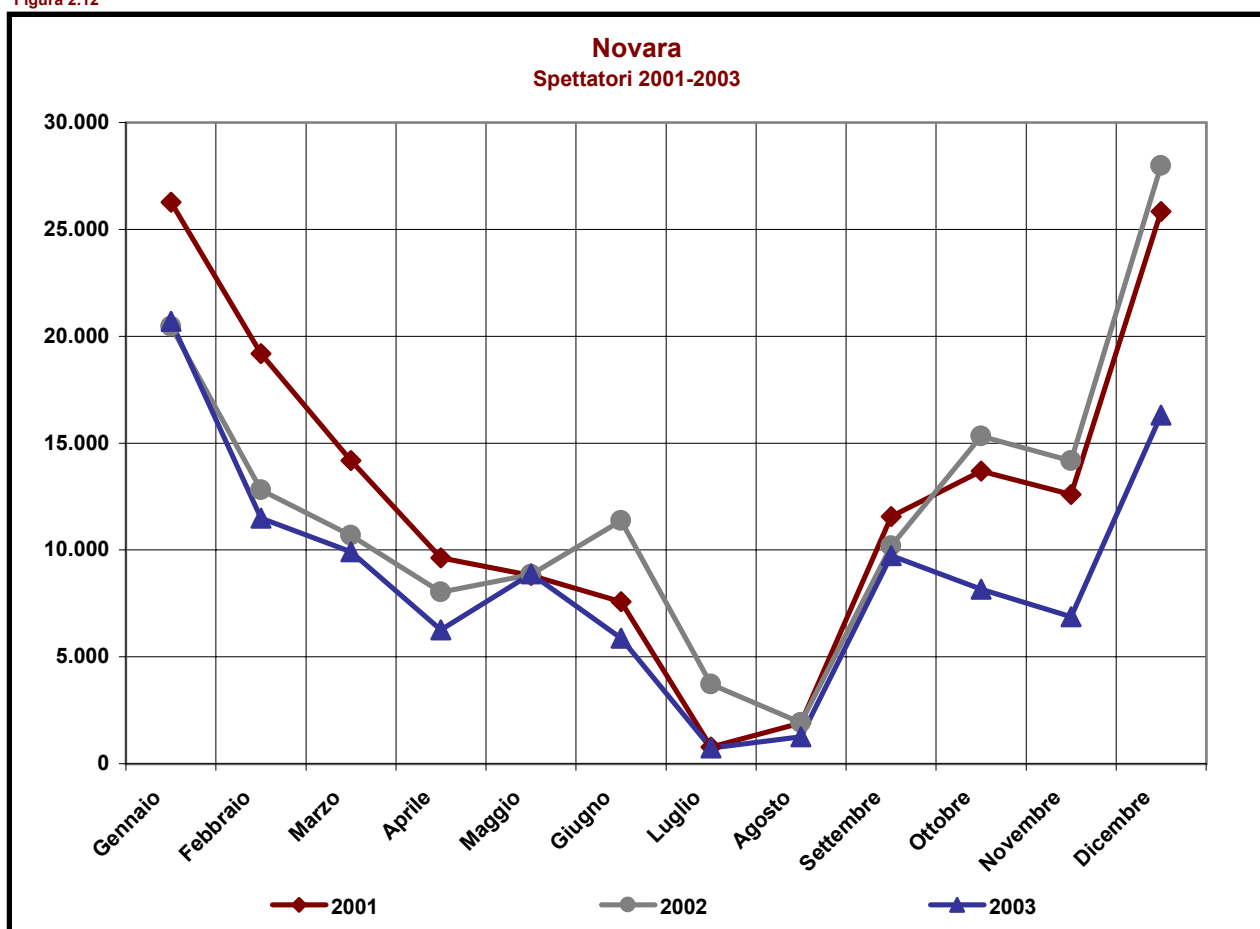
Tavola 2.12

<b>SPETTATORI DELLE SALE CINEMATOGRAFICHE A NOVARA 2001-2003</b>										
Mesi	Schermi			Spettatori			Differenza		Differenza %	
	2001	2002	2003	2001	2002	2003	2002-2001	2003-2002	2002-2001	2003-2002
Gennaio	4	4	4	26.272	20.462	20.700	-5.810	238	-22,11%	1,16%
Febbraio	4	4	4	19.187	12.813	11.487	-6.374	-1.326	-33,22%	-10,35%
Marzo	4	4	4	14.185	10.673	9.922	-3.512	-751	-24,76%	-7,04%
Aprile	4	4	4	9.636	8.030	6.263	-1.606	-1.767	-16,67%	-22,00%
Maggio	4	4	4	8.802	8.849	8.884	47	35	0,53%	0,40%
Giugno	4	4	4	7.583	11.362	5.867	3.779	-5.495	49,84%	-48,36%
Luglio	3	3	3	778	3.717	736	2.939	-2.981	377,76%	-80,20%
Agosto	2	3	3	1.903	1.921	1.253	18	-668	0,95%	-34,77%
Settembre	4	4	4	11.570	10.183	9.737	-1.387	-446	-11,99%	-4,38%
Ottobre	4	4	4	13.691	15.315	8.162	1.624	-7.153	11,86%	-46,71%
Novembre	4	4	4	12.596	14.176	6.874	1.580	-7.302	12,54%	-51,51%
Dicembre	4	4	4	25.830	27.982	16.313	2.152	-11.669	8,33%	-41,70%
<b>Totale</b>				<b>152.033</b>	<b>145.483</b>	<b>106.198</b>	<b>-6.550</b>	<b>-39.285</b>	<b>-4,31%</b>	<b>-27,00%</b>

FONTE: AGIS-Cinetel

ELABORAZIONE: Osservatorio Culturale del Piemonte

Figura 2.12



FONTE: AGIS-Cinetel

ELABORAZIONE: Osservatorio Culturale del Piemonte

## OCP - REPORT STATISTICO 2003 CINEMA IN PIEMONTE

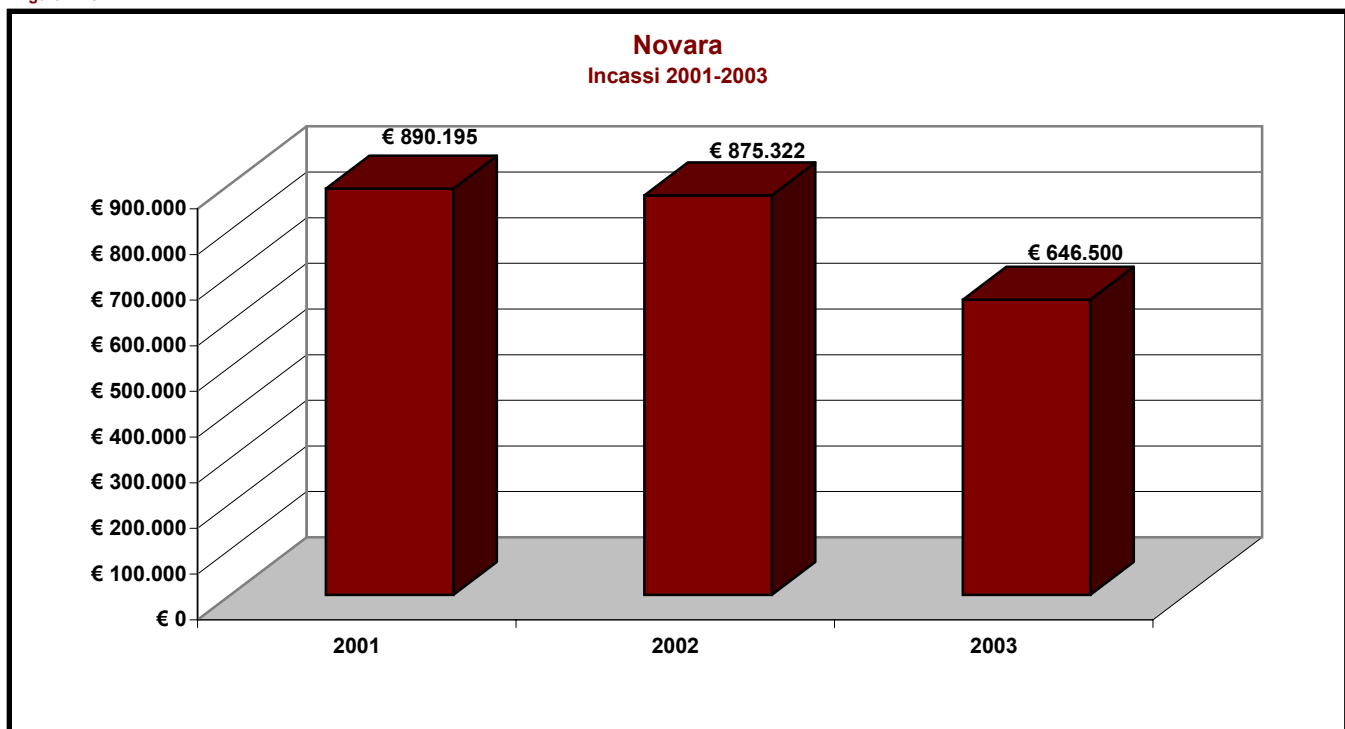
Tavola 2.13

<b>INCASSI DELLE SALE CINEMATOGRAFICHE A NOVARA 2001-2003</b>										
Mesi	Schermi			Incassi			Differenza		Differenza %	
	2001	2002	2003	2001	2002	2003	2002-2001	2003-2002	2002-2001	2003-2002
Gennaio	4	4	4	€ 154.959	€ 125.206	€ 129.070	-€ 29.753	€ 3.864	-19,20%	3,09%
Febbraio	4	4	4	€ 113.857	€ 77.397	€ 67.656	-€ 36.460	-€ 9.741	-32,02%	-12,59%
Marzo	4	4	4	€ 84.259	€ 62.274	€ 56.604	-€ 21.985	-€ 5.670	-26,09%	-9,10%
Aprile	4	4	4	€ 56.708	€ 48.167	€ 38.086	-€ 8.541	-€ 10.081	-15,06%	-20,93%
Maggio	4	4	4	€ 50.450	€ 53.231	€ 56.009	€ 2.781	€ 2.778	5,51%	5,22%
Giugno	4	4	4	€ 43.747	€ 66.921	€ 37.900	€ 23.174	-€ 29.021	52,97%	-43,37%
Luglio	3	3	3	€ 4.525	€ 22.079	€ 4.617	€ 17.554	-€ 17.462	387,91%	-79,09%
Agosto	2	3	3	€ 10.810	€ 11.873	€ 8.038	€ 1.063	-€ 3.835	9,83%	-32,30%
Settembre	4	4	4	€ 66.879	€ 61.647	€ 60.025	-€ 5.232	-€ 1.622	-7,82%	-2,63%
Ottobre	4	4	4	€ 79.929	€ 91.887	€ 51.603	€ 11.958	-€ 40.284	14,96%	-43,84%
Novembre	4	4	4	€ 74.582	€ 77.664	€ 40.796	€ 3.082	-€ 36.868	4,13%	-47,47%
Dicembre	4	4	4	€ 149.491	€ 176.976	€ 96.096	€ 27.485	-€ 80.880	18,39%	-45,70%
<b>Totale</b>				<b>€ 890.195</b>	<b>€ 875.322</b>	<b>€ 646.500</b>	<b>-€ 14.873</b>	<b>-€ 228.822</b>	<b>-1,67%</b>	<b>-26,14%</b>

FONTE: AGIS-Cinetel

ELABORAZIONE: Osservatorio Culturale del Piemonte

Figura 2.13



FONTE: AGIS-Cinetel

ELABORAZIONE: Osservatorio Culturale del Piemonte

## OCP - REPORT STATISTICO 2003 CINEMA IN PIEMONTE

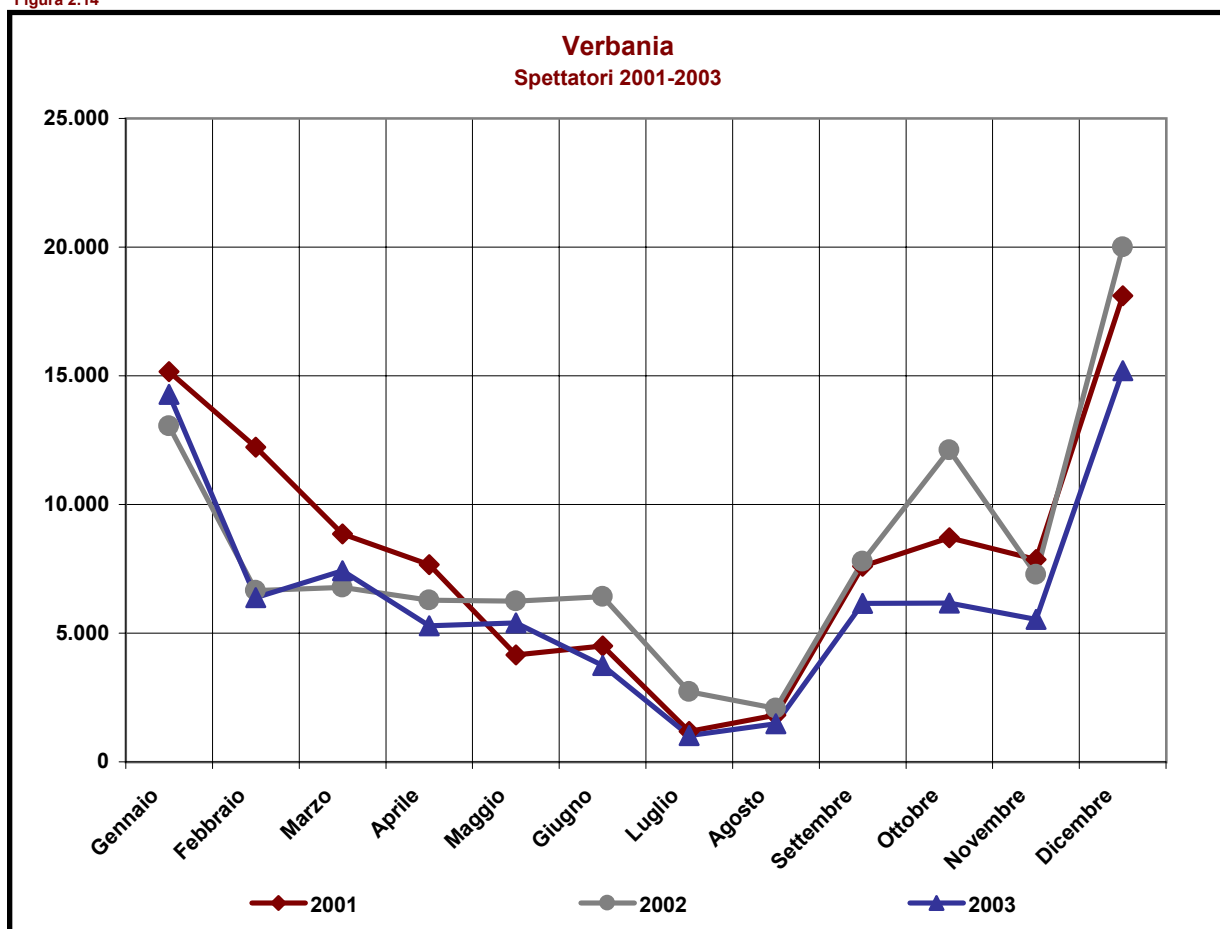
Tavola 2.14

<b>SPETTATORI DELLE SALE CINEMATOGRAFICHE A VERBANIA 2001-2003</b>										
Mesi	Schermi			Spettatori			Differenza		Differenza %	
	2001	2002	2003	2001	2002	2003	2002-2001	2003-2002	2002-2001	2003-2002
Gennaio	4	4	4	15.166	13.048	14.273	-2.118	1.225	-13,97%	9,39%
Febbraio	4	4	4	12.230	6.653	6.381	-5.577	-272	-45,60%	-4,09%
Marzo	4	4	4	8.861	6.774	7.430	-2.087	656	-23,55%	9,68%
Aprile	4	4	4	7.666	6.283	5.291	-1.383	-992	-18,04%	-15,79%
Maggio	5	4	4	4.158	6.248	5.395	2.090	-853	50,26%	-13,65%
Giugno	4	4	4	4.508	6.415	3.746	1.907	-2.669	42,30%	-41,61%
Luglio	4	4	4	1.179	2.718	1.024	1.539	-1.694	130,53%	-62,33%
Agosto	4	4	3	1.818	2.083	1.478	265	-605	14,58%	-29,04%
Settembre	4	4	4	7.599	7.788	6.161	189	-1.627	2,49%	-20,89%
Ottobre	4	4	4	8.703	12.116	6.163	3.413	-5.953	39,22%	-49,13%
Novembre	4	4	4	7.863	7.281	5.534	-582	-1.747	-7,40%	-23,99%
Dicembre	4	4	4	18.109	20.000	15.199	1.891	-4.801	10,44%	-24,01%
<b>Totale</b>				<b>97.860</b>	<b>97.407</b>	<b>78.075</b>	<b>-453</b>	<b>-19.332</b>	<b>-0,46%</b>	<b>-19,85%</b>

FONTE: AGIS-Cinetel

ELABORAZIONE: Osservatorio Culturale del Piemonte

Figura 2.14



FONTE: AGIS-Cinetel

ELABORAZIONE: Osservatorio Culturale del Piemonte

## OCP - REPORT STATISTICO 2003 CINEMA IN PIEMONTE

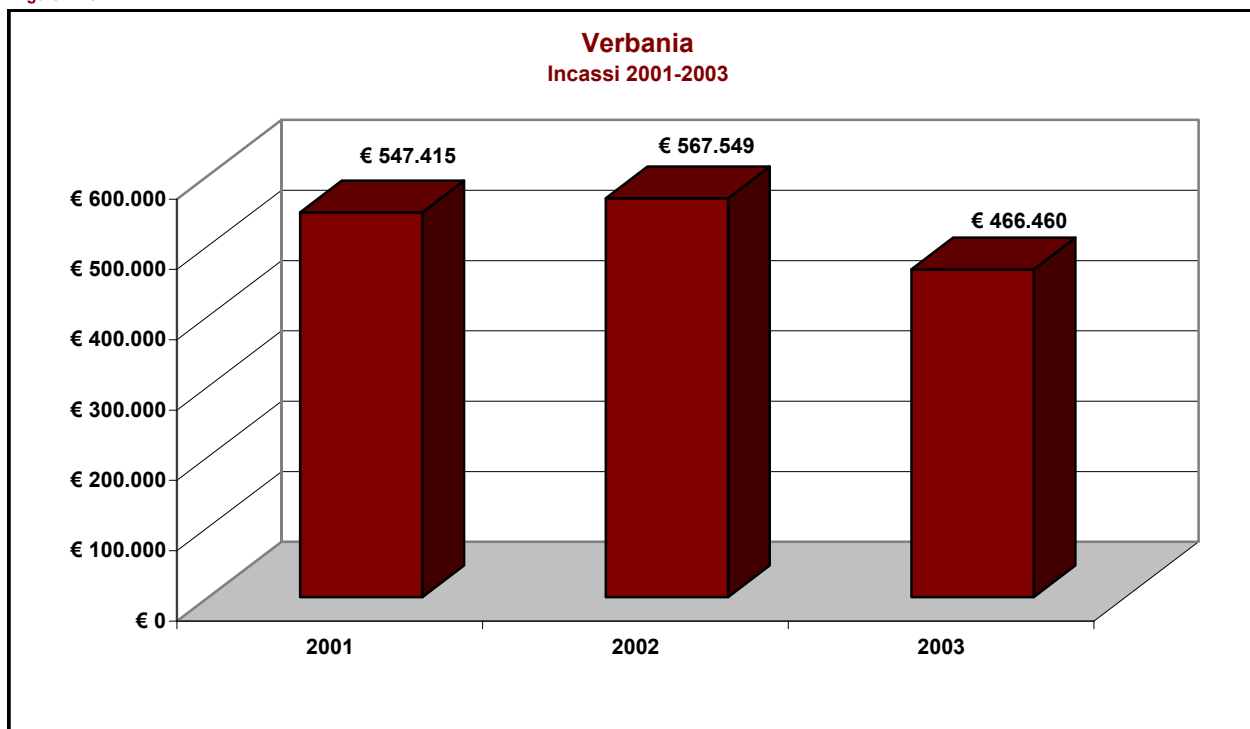
Tavola 2.15

<b>INCASSI DELLE SALE CINEMATOGRAFICHE A VERBANIA 2001-2003</b>										
Mesi	Schermi			Incassi			Differenza		Differenza %	
	2001	2002	2003	2001	2002	2003	2002-2001	2003-2002	2002-2001	2003-2002
Gennaio	4	4	4	€ 85.614	€ 75.466	€ 85.506	-€ 10.148	€ 10.040	-11,85%	13,30%
Febbraio	4	4	4	€ 68.930	€ 38.443	€ 38.479	-€ 30.487	€ 36	-44,23%	0,09%
Marzo	4	4	4	€ 49.251	€ 39.147	€ 44.483	-€ 10.104	€ 5.336	-20,52%	13,63%
Aprile	4	4	4	€ 42.482	€ 36.643	€ 31.655	-€ 5.839	-€ 4.988	-13,75%	-13,61%
Maggio	5	4	4	€ 23.038	€ 35.481	€ 32.163	€ 12.443	-€ 3.318	54,01%	-9,35%
Giugno	4	4	4	€ 24.108	€ 36.135	€ 22.323	€ 12.027	-€ 13.812	49,89%	-38,22%
Luglio	4	4	4	€ 6.003	€ 14.804	€ 5.782	€ 8.801	-€ 9.022	146,60%	-60,94%
Agosto	4	4	3	€ 9.265	€ 11.989	€ 8.752	€ 2.724	-€ 3.237	29,40%	-27,00%
Settembre	4	4	4	€ 41.758	€ 45.055	€ 35.565	€ 3.297	-€ 9.490	7,90%	-21,06%
Ottobre	4	4	4	€ 49.280	€ 71.106	€ 37.253	€ 21.826	-€ 33.853	44,29%	-47,61%
Novembre	4	4	4	€ 45.362	€ 43.707	€ 33.508	-€ 1.655	-€ 10.199	-3,65%	-23,33%
Dicembre	4	4	4	€ 102.324	€ 119.573	€ 90.991	€ 17.249	-€ 28.582	16,86%	-23,90%
<b>Totale</b>				<b>€ 547.415</b>	<b>€ 567.549</b>	<b>€ 466.460</b>	<b>€ 20.134</b>	<b>-€ 101.089</b>	<b>3,68%</b>	<b>-17,81%</b>

FONTE: AGIS-Cinetel

ELABORAZIONE: Osservatorio Culturale del Piemonte

Figura 2.15



FONTE: AGIS-Cinetel

ELABORAZIONE: Osservatorio Culturale del Piemonte

## OCP - REPORT STATISTICO 2003 CINEMA IN PIEMONTE

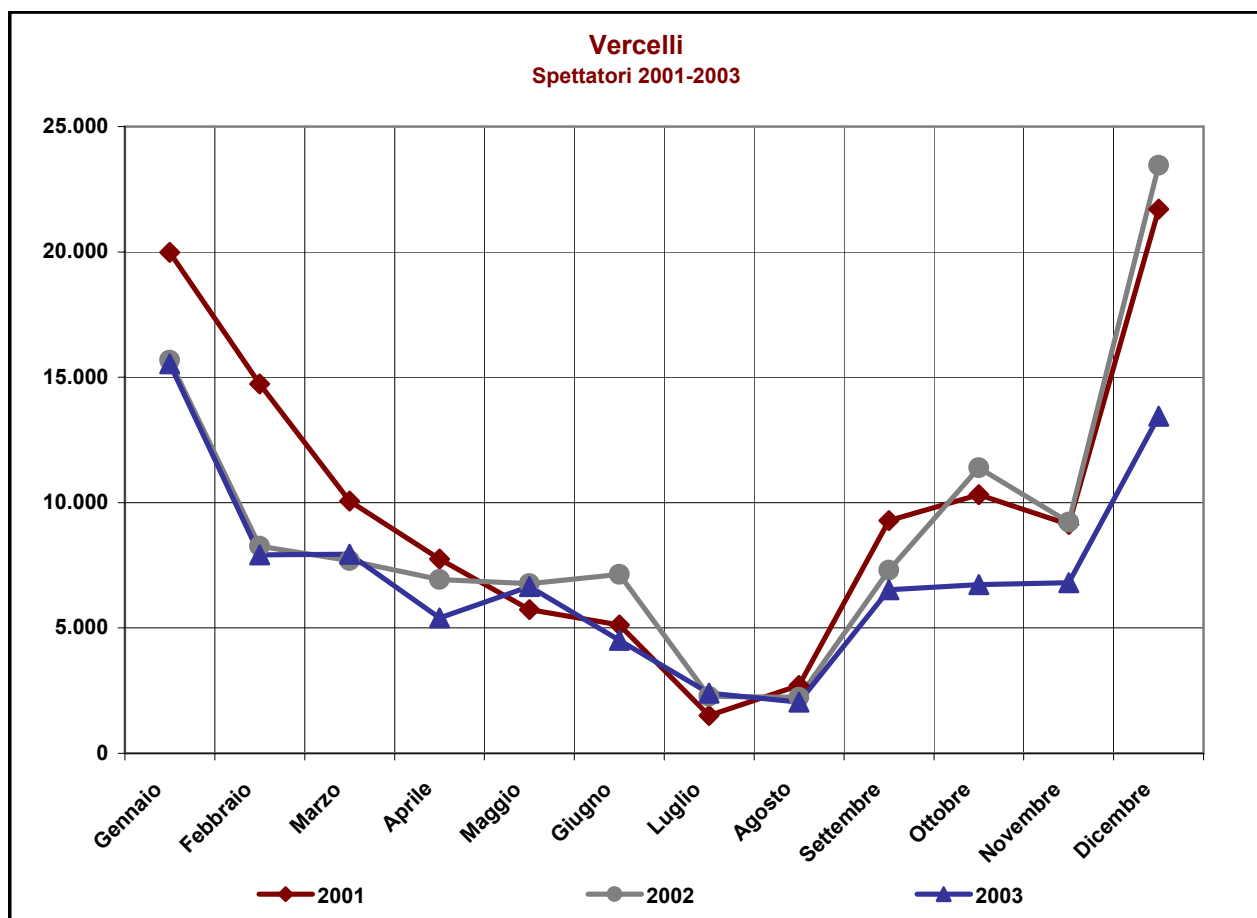
Tavola 2.16

<b>SPETTATORI DELLE SALE CINEMATOGRAFICHE A VERCELLI 2001-2003</b>										
Mesi	Schermi			Spettatori			Differenza		Differenza %	
	2001	2002	2003	2001	2002	2003	2002-2001	2003-2002	2002-2001	2003-2002
Gennaio	5	4	5	19.979	15.673	15.535	-4.306	-138	-21,55%	-0,88%
Febbraio	5	4	5	14.733	8.257	7.915	-6.476	-342	-43,96%	-4,14%
Marzo	5	4	5	10.067	7.687	7.943	-2.380	256	-23,64%	3,33%
Aprile	4	4	5	7.756	6.929	5.397	-827	-1.532	-10,66%	-22,11%
Maggio	4	4	5	5.730	6.766	6.648	1.036	-118	18,08%	-1,74%
Giugno	4	4	4	5.116	7.139	4.508	2.023	-2.631	39,54%	-36,85%
Luglio	4	4	4	1.508	2.276	2.400	768	124	50,93%	5,45%
Agosto	4	4	3	2.710	2.240	2.042	-470	-198	-17,34%	-8,84%
Settembre	4	4	5	9.288	7.297	6.529	-1.991	-768	-21,44%	-10,52%
Ottobre	4	4	5	10.313	11.392	6.728	1.079	-4.664	10,46%	-40,94%
Novembre	4	4	5	9.123	9.222	6.811	99	-2.411	1,09%	-26,14%
Dicembre	4	5	5	21.708	23.458	13.439	1.750	-10.019	8,06%	-42,71%
<b>Totale</b>				<b>118.031</b>	<b>108.336</b>	<b>85.895</b>	<b>-9.695</b>	<b>-22.441</b>	<b>-8,21%</b>	<b>-20,71%</b>

FONTE: AGIS-Cinetel

ELABORAZIONE: Osservatorio Culturale del Piemonte

Figura 2.16



FONTE: AGIS-Cinetel

ELABORAZIONE: Osservatorio Culturale del Piemonte

## OCP - REPORT STATISTICO 2003 CINEMA IN PIEMONTE

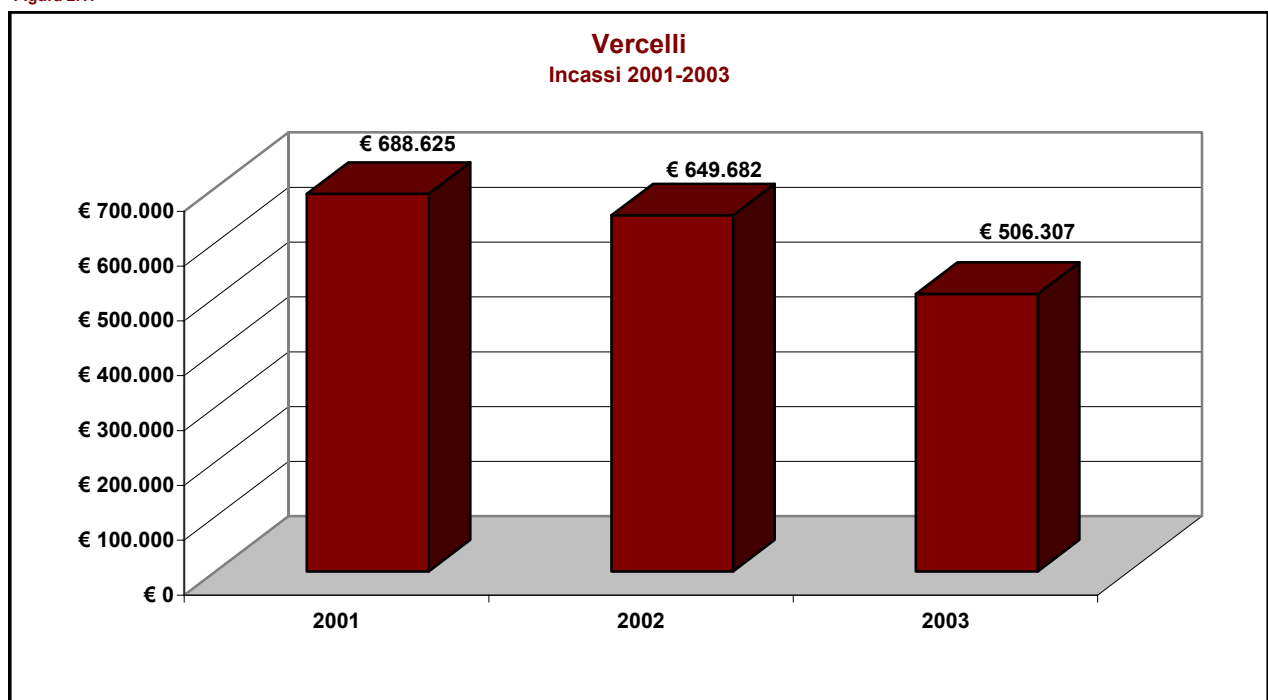
Tavola 2.17

<b>INCASSI DELLE SALE CINEMATOGRAFICHE A VERCELLI 2001-2003</b>										
Mesi	Schermi			Incassi			Differenza		Differenza %	
	2001	2002	2003	2001	2002	2003	2002-2001	2003-2002	2002-2001	2003-2002
Gennaio	5	4	5	€ 118.826	€ 100.773	€ 93.398	-€ 18.053	-€ 7.375	-15,19%	-7,32%
Febbraio	5	4	5	€ 85.192	€ 52.371	€ 48.254	-€ 32.821	-€ 4.117	-38,53%	-7,86%
Marzo	5	4	5	€ 56.512	€ 45.032	€ 47.536	-€ 11.480	€ 2.504	-20,31%	5,56%
Aprile	4	4	5	€ 42.175	€ 40.383	€ 32.703	-€ 1.792	-€ 7.680	-4,25%	-19,02%
Maggio	4	4	5	€ 30.761	€ 39.337	€ 39.803	€ 8.576	€ 466	27,88%	1,18%
Giugno	4	4	4	€ 29.888	€ 42.374	€ 26.878	€ 12.486	-€ 15.496	41,78%	-36,57%
Luglio	4	4	4	€ 7.993	€ 12.618	€ 13.027	€ 4.625	€ 409	57,87%	3,24%
Agosto	4	4	3	€ 14.728	€ 12.626	€ 11.275	-€ 2.102	-€ 1.351	-14,27%	-10,70%
Settembre	4	4	5	€ 55.171	€ 43.714	€ 38.337	-€ 11.457	-€ 5.377	-20,77%	-12,30%
Ottobre	4	4	5	€ 59.481	€ 68.608	€ 39.227	€ 9.127	-€ 29.381	15,34%	-42,82%
Novembre	4	4	5	€ 52.672	€ 52.855	€ 37.563	€ 183	-€ 15.292	0,35%	-28,93%
Dicembre	4	5	5	€ 135.224	€ 138.991	€ 78.306	€ 3.767	-€ 60.685	2,79%	-43,66%
<b>Totale</b>				<b>€ 688.625</b>	<b>€ 649.682</b>	<b>€ 506.307</b>	<b>-€ 38.943</b>	<b>-€ 143.375</b>	<b>-5,66%</b>	<b>-22,07%</b>

FONTE: AGIS-Cinetel

ELABORAZIONE: Osservatorio Culturale del Piemonte

Figura 2.17



FONTE: AGIS-Cinetel

ELABORAZIONE: Osservatorio Culturale del Piemonte

**OCF - REPORT STATISTICO 2003**  
**CINEMA IN PIEMONTE**

Tavola 2.18

<b>SPETTATORI E INCASSI DELLE SALE CINEMATOGRAFICHE IN PIEMONTE SUDDIVISI PER PROVINCIA</b>										
<b>2001-2003</b>										
Prov	Città	Schermi			Spettatori			Incassi		
		2001	2002	2003	2001	2002	2003	2001	2002	2003
TO	TORINO	52	79	72	3.268.514	3.345.420	3.397.487	€ 16.575.241	€ 18.034.574	€ 19.063.602
TO	AVIGLIANA	1	1	1	9.516	25.828	19.928	€ 50.789	€ 138.951	€ 121.761
TO	BEINASCO	9	9	9	533.224	836.462	796.091	€ 3.323.936	€ 5.382.280	€ 4.741.281
TO	BORGARO TORINESE		1	1		5.175	17.709		€ 28.464	€ 102.885
TO	CARMAGNOLA	1	1	1	48.527	35.608	28.137	€ 232.977	€ 188.302	€ 148.381
TO	CHIERI	2	2	2	56.388	73.483	52.505	€ 291.414	€ 377.673	€ 281.308
TO	CHIVASSO	2	2	2	64.594	68.613	51.067	€ 343.885	€ 376.052	€ 282.651
TO	CIRIE		1	1		5.162	20.258		€ 30.939	€ 118.527
TO	COLLEGNO	5	5	5	133.450	99.517	72.348	€ 749.142	€ 567.240	€ 419.188
TO	CUORGNE		1	1		7.681	27.112		€ 44.829	€ 144.938
TO	IVREA	4	4	4	119.111	115.108	82.951	€ 671.836	€ 686.462	€ 493.329
TO	MONCALIERI	1	1	1	42.774	27.047	14.913	€ 217.189	€ 137.806	€ 71.642
TO	PIANEZZA	2	2	2	59.400	57.057	48.264	€ 313.288	€ 310.656	€ 264.240
TO	PINEROLO	4	4	4	137.097	112.694	94.805	€ 755.932	€ 644.348	€ 556.568
TO	RIVOLI	1	2	1	11.959	23.528	15.153	€ 68.129	€ 138.097	€ 82.367
TO	SAN MAURO TORINESE		1	1		17.996	5.898		€ 104.449	€ 34.315
TO	SETTIMO TORINESE	2	2	3	22.687	60.318	67.410	€ 109.748	€ 294.746	€ 339.912
TO	VALPERGA		2	2		11.333	47.418		€ 69.287	€ 285.612
TO	VENARIA REALE	3	3	0	154.976	140.403	41.314	€ 807.142	€ 729.196	€ 217.250
<b>Totale provincia di Torino</b>		<b>89</b>	<b>123</b>	<b>113</b>	<b>4.662.217</b>	<b>5.068.433</b>	<b>4.900.768</b>	<b>€ 24.510.649</b>	<b>€ 28.284.351</b>	<b>€ 27.769.757</b>
AL	ALESSANDRIA	9	9	9	347.960	314.058	261.377	€ 1.898.485	€ 1.784.853	€ 1.518.336
AL	ACQUI TERME	2	2	2	53.362	44.225	40.441	€ 290.484	€ 242.038	€ 240.995
AL	CASALE MONFERRATO	2	1	9	91.441	45.876	83.452	€ 497.781	€ 278.621	€ 486.273
<b>Totale provincia di Alessandria</b>		<b>13</b>	<b>12</b>	<b>20</b>	<b>492.763</b>	<b>404.159</b>	<b>385.270</b>	<b>€ 2.686.750</b>	<b>€ 2.305.512</b>	<b>€ 2.245.604</b>
AT	ASTI	4	4	5	173.824	159.531	140.096	€ 986.109	€ 913.989	€ 822.719
AT	CANELLI		1	1		670	4.527		€ 3.979	€ 28.697
AT	NIZZA MONFERRATO	5	5	5	49.108	46.969	42.701	€ 293.627	€ 282.049	€ 262.215
<b>Totale provincia di Asti</b>		<b>9</b>	<b>10</b>	<b>11</b>	<b>222.932</b>	<b>207.170</b>	<b>187.324</b>	<b>€ 1.279.736</b>	<b>€ 1.200.017</b>	<b>€ 1.113.631</b>
BI	BIELLA	5	6	6	237.561	228.757	197.578	€ 1.415.692	€ 1.374.612	€ 1.215.416
BI	PRAY	1	1	1	6.644	14.926	13.394	€ 40.339	€ 91.275	€ 84.063
<b>Totale provincia di Biella</b>		<b>6</b>	<b>7</b>	<b>7</b>	<b>244.205</b>	<b>243.683</b>	<b>210.972</b>	<b>€ 1.456.031</b>	<b>€ 1.465.887</b>	<b>€ 1.299.479</b>
CN	CUNEO	1	1	1	34.084	37.392	37.454	€ 118.084	€ 123.390	€ 116.698
CN	ALBA			6			27.727			€ 165.010
CN	BORGO SAN DALMAZZO	10	10	10	441.654	421.920	383.053	€ 2.105.746	€ 2.201.834	€ 2.237.806
CN	BRA	5	5	5	140.058	117.166	106.614	€ 825.101	€ 711.177	€ 623.485
CN	DOGLIANI	3	3	3	46.215	41.810	37.518	€ 261.353	€ 237.570	€ 220.390
CN	FOSSANO		3	3		8.545	51.399		€ 50.740	€ 301.571
CN	MONDOVI		3	3		36.764	44.781		€ 209.665	€ 240.202
CN	SAVIGLIANO	6	6	6	11.645	135.583	151.088	€ 68.590	€ 805.975	€ 864.289
<b>Totale provincia di Cuneo</b>		<b>25</b>	<b>31</b>	<b>37</b>	<b>673.656</b>	<b>799.180</b>	<b>839.634</b>	<b>€ 3.378.874</b>	<b>€ 4.340.351</b>	<b>€ 4.769.451</b>
NO	NOVARA	4	4	4	152.033	145.483	106.198	€ 890.195	€ 875.322	€ 646.500
NO	BELLINZAGO NOVARESE			8			37.610			€ 255.355
NO	BORGOMANERO	4	4	3	95.391	86.969	69.968	€ 528.408	€ 507.818	€ 437.476
NO	CASTELLETO TICINO	7	9	9	389.376	405.365	339.718	€ 2.229.370	€ 2.360.305	€ 2.229.273
NO	OLEGGIO		2	2		3.900	15.100		€ 21.204	€ 71.992
<b>Totale provincia di Novara</b>		<b>15</b>	<b>19</b>	<b>26</b>	<b>636.800</b>	<b>641.717</b>	<b>568.594</b>	<b>€ 3.647.974</b>	<b>€ 3.764.649</b>	<b>€ 3.640.596</b>
VB	VERBANIA	4	4	4	97.860	97.407	78.075	€ 547.415	€ 567.549	€ 466.460
<b>Totale provincia di Verbania</b>		<b>4</b>	<b>4</b>	<b>4</b>	<b>97.860</b>	<b>97.407</b>	<b>78.075</b>	<b>€ 547.415</b>	<b>€ 567.549</b>	<b>€ 466.460</b>
VC	VERCELLI	4	5	5	118.031	108.336	85.895	€ 688.625	€ 649.682	€ 506.307
VC	BORGOSIESIA	1	1		7.379	17.567	5.478	€ 44.946	€ 104.196	€ 33.467
<b>Totale provincia di Vercelli</b>		<b>5</b>	<b>6</b>	<b>5</b>	<b>125.410</b>	<b>125.903</b>	<b>91.373</b>	<b>€ 733.571</b>	<b>€ 753.878</b>	<b>€ 539.774</b>
<b>TOTALE PIEMONTE</b>		<b>166</b>	<b>212</b>	<b>223</b>	<b>7.155.843</b>	<b>7.587.652</b>	<b>7.262.010</b>	<b>€ 38.241.001</b>	<b>€ 42.682.194</b>	<b>€ 41.844.752</b>

FONTE: AGIS-Cinetel

ELABORAZIONE: Osservatorio Culturale del Piemonte

**AVVERTENZA:** il numero di città monitorate nel campione Agis-Cinetel è in continuo aumento. Nella Tabella sopra riportata non sono state calcolate le differenze assolute e percentuali poiché i totali per provincia non sono confrontabili.

## OCP - REPORT STATISTICO 2003 CINEMA IN PIEMONTE

Tavola 2.19

<b>SPETTATORI DELLE SALE CINEMATOGRAFICHE IN PIEMONTE 2001-2003</b>											
Prov	Città	Schermi			Spettatori			Differenza		Differenza %	
		2001	2002	2003	2001	2002	2003	2002-2001	2003-2002	2002-2001	2003-2002
TO	TORINO	52	79	72	3.268.514	3.345.420	3.397.487	76.906	52.067	2,35%	1,56%
TO	CARMAGNOLA	1	1	1	48.527	35.608	28.137	-12.919	-7.471	-26,62%	-20,98%
TO	CHIERI	2	2	2	56.388	73.483	52.505	17.095	-20.978	30,32%	-28,55%
TO	CHIVASSO	2	2	2	64.594	68.613	51.067	4.019	-17.546	6,22%	-25,57%
TO	COLLEGNO	5	5	5	133.450	99.517	72.348	-33.933	-27.169	-25,43%	-27,30%
TO	IVREA	4	4	4	119.111	115.108	82.951	-4.003	-32.157	-3,36%	-27,94%
TO	MONCALIERI	1	1	1	42.774	27.047	14.913	-15.727	-12.134	-36,77%	-44,86%
TO	PIANEZZA	2	2	2	59.400	57.057	48.264	-2.343	-8.793	-3,94%	-15,41%
TO	PINEROLO	4	4	4	137.097	112.694	94.805	-24.403	-17.889	-17,80%	-15,87%
TO	VENARIA REALE	3	3	0	154.976	140.403	41.314	-14.573	-99.089	-9,40%	-70,57%
AL	ALESSANDRIA	9	9	9	347.960	314.058	261.377	-33.902	-52.681	-9,74%	-16,77%
AL	ACQUI TERME	2	2	2	53.362	44.225	40.441	-9.137	-3.784	-17,12%	-8,56%
AL	CASALE MONFERRATO	2	1	9	91.441	45.876	83.452	-45.565	37.576	-49,83%	81,91%
AT	ASTI	4	4	5	173.824	159.531	140.096	-14.293	-19.435	-8,22%	-12,18%
AT	NIZZA MONFERRATO	5	5	5	49.108	46.969	42.701	-2.139	-4.268	-4,36%	-9,09%
BI	BIELLA	5	6	6	237.561	228.757	197.578	-8.804	-31.179	-3,71%	-13,63%
CN	CUNEO	1	1	1	34.084	37.392	37.454	3.308	62	9,71%	0,17%
CN	BORGO SAN DALMAZZO	10	10	10	441.654	421.920	383.053	-19.734	-38.867	-4,47%	-9,21%
CN	BRA	5	5	5	140.058	117.166	106.614	-22.892	-10.552	-16,34%	-9,01%
CN	DOGLIANI	3	3	3	46.215	41.810	37.518	-4.405	-4.292	-9,53%	-10,27%
NO	NOVARA	4	4	4	152.033	145.483	106.198	-6.550	-39.285	-4,31%	-27,00%
NO	BORGOMANERO	4	4	3	95.391	86.969	69.968	-8.422	-17.001	-8,83%	-19,55%
NO	CASTELLETO TICINO	7	9	9	389.376	405.365	339.718	15.989	-65.647	4,11%	-16,19%
VB	VERBANIA	4	4	4	97.860	97.407	78.075	-453	-19.332	-0,46%	-19,85%
VC	VERCELLI	4	5	5	118.031	108.336	85.895	-9.695	-22.441	-8,21%	-20,71%
<b>TOTALE CONFRONTABILE 2001</b>		<b>145</b>	<b>175</b>	<b>173</b>	<b>6.552.789</b>	<b>6.376.214</b>	<b>5.893.929</b>	<b>-176.575</b>	<b>-482.285</b>	<b>-2,69%</b>	<b>-7,56%</b>
BI	PRAY	1	1	1	6.644	14.926	13.394		-1.532		-10,26%
CN	SAVIGLIANO	6	6	6	11.645	135.583	151.088		15.505		11,44%
TO	AVIGLIANA	1	1	1	9.516	25.828	19.928		-5.900		-22,84%
TO	BEINASCO	9	9	9	533.224	836.462	796.091		-40.371		-4,83%
TO	RIVOLI	1	2	1	11.959	23.528	15.153		-8.375		-35,60%
TO	SETTIMO TORINESE	2	2	3	22.687	60.318	67.410		7.092		11,76%
VC	BORGOSIESA	1	1	0	7.379	17.567	5.478		-12.089		-68,82%
<b>TOTALE CONFRONTABILE 2002</b>		<b>166</b>	<b>197</b>	<b>194</b>	<b>7.155.843</b>	<b>7.490.426</b>	<b>6.962.471</b>		<b>-527.955</b>		<b>-7,05%</b>
AT	CANELLI		1	1		670	4.527				
CN	FOSSANO		3	3		8.545	51.399				
CN	MONDOVI		3	3		36.764	44.781				
NO	OLEGGIO		2	2		3.900	15.100				
TO	BORGARO TORINESE		1	1		5.175	17.709				
TO	CIRIE		1	1		5.162	20.258				
TO	CUORGNE		1	1		7.681	27.112				
TO	SAN MAURO TORINESE		1	1		17.996	5.898				
TO	VALPERGA		2	2		11.333	47.418				
CN	ALBA			6			27.727				
NO	BELLINZAGO NOVARESE			8			37.610				
<b>TOTALE PIEMONTE</b>			<b>212</b>	<b>223</b>		<b>7.587.652</b>	<b>7.262.010</b>				

FONTE: AGIS-Cinetel

ELABORAZIONE: Osservatorio Culturale del Piemonte

**AVVERTENZA:** il numero di città monitorate nel campione Agis-Cinetel è in continuo aumento. Le differenze assolute e percentuali sono state calcolate solo per le città monitorate 12 mesi l'anno.

**AVVERTENZA:** il numero di schermi riportato corrisponde al numero di schermi in funzione a dicembre

**OCP - REPORT STATISTICO 2003**  
**CINEMA IN PIEMONTE**

Tavola 2.20

<b>INCASSI DELLE SALE CINEMATOGRAFICHE IN PIEMONTE</b>											
<b>2001-2003</b>											
Prov	Città	Schermi			Incassi			Differenza		Differenza %	
		2001	2002	2003	2001	2002	2003	2002-2001	2003-2002	2002-2001	2003-2002
TO	TORINO	52	79	72	€ 16.575.241	€ 18.034.574	€ 19.063.602	€ 1.459.333	€ 1.029.028	8,80%	5,71%
TO	CARMAGNOLA	1	1	1	€ 232.977	€ 188.302	€ 148.381	-€ 44.675	-€ 39.921	-19,18%	-21,20%
TO	CHIERI	2	2	2	€ 291.414	€ 377.673	€ 281.308	€ 86.259	-€ 96.365	29,60%	-25,52%
TO	CHIVASSO	2	2	2	€ 343.885	€ 376.052	€ 282.651	€ 32.167	-€ 93.401	9,35%	-24,84%
TO	COLLEGNO	5	5	5	€ 749.142	€ 567.240	€ 419.188	-€ 181.902	-€ 148.052	-24,28%	-26,10%
TO	IVREA	4	4	4	€ 671.836	€ 686.462	€ 493.329	€ 14.626	-€ 193.133	2,18%	-28,13%
TO	MONCALIERI	1	1	1	€ 217.189	€ 137.806	€ 71.642	-€ 79.383	-€ 66.164	-36,55%	-48,01%
TO	PIANEZZA	2	2	2	€ 313.288	€ 310.656	€ 264.240	-€ 2.632	-€ 46.416	-0,84%	-14,94%
TO	PINEROLO	4	4	4	€ 755.932	€ 644.348	€ 556.568	-€ 111.584	-€ 87.780	-14,76%	-13,62%
TO	VENARIA REALE	3	3	0	€ 807.142	€ 729.196	€ 217.250	-€ 77.946	-€ 511.946	-9,66%	-70,21%
AL	ALESSANDRIA	9	9	9	€ 1.898.485	€ 1.784.853	€ 1.518.336	-€ 113.632	-€ 266.517	-5,99%	-14,93%
AL	ACQUI TERME	2	2	2	€ 290.484	€ 242.038	€ 240.995	-€ 48.446	-€ 1.043	-16,68%	-0,43%
AL	CASALE MONFERRATO	2	1	9	€ 497.781	€ 278.621	€ 486.273	-€ 219.160	€ 207.652	-44,03%	74,53%
AT	ASTI	4	4	5	€ 986.109	€ 913.989	€ 822.719	-€ 72.120	-€ 91.270	-7,31%	-9,99%
AT	NIZZA MONFERRATO	5	5	5	€ 293.627	€ 282.049	€ 262.215	-€ 11.578	-€ 19.834	-3,94%	-7,03%
BI	BIELLA	5	6	6	€ 1.415.692	€ 1.374.612	€ 1.215.416	-€ 41.080	-€ 159.196	-2,90%	-11,58%
CN	CUNEO	1	1	1	€ 118.084	€ 123.390	€ 116.698	€ 5.306	-€ 6.692	4,49%	-5,42%
CN	BORGO SAN DALMAZZO	10	10	10	€ 2.105.746	€ 2.201.834	€ 2.237.806	€ 96.088	€ 35.972	4,56%	1,63%
CN	BRA	5	5	5	€ 825.101	€ 711.177	€ 623.485	-€ 113.924	-€ 87.692	-13,81%	-12,33%
CN	DOGLIANI	3	3	3	€ 261.353	€ 237.570	€ 220.390	-€ 23.783	-€ 17.180	-9,10%	-7,23%
NO	NOVARA	4	4	4	€ 890.195	€ 875.322	€ 646.500	-€ 14.873	-€ 228.822	-1,67%	-26,14%
NO	BORGOMANERO	4	4	3	€ 528.408	€ 507.818	€ 437.476	-€ 20.590	-€ 70.342	-3,90%	-13,85%
NO	CASTELLETTO TICINO	7	9	9	€ 2.229.370	€ 2.360.305	€ 2.229.273	€ 130.935	-€ 131.032	5,87%	-5,55%
VB	VERBANIA	4	4	4	€ 547.415	€ 567.549	€ 466.460	€ 20.134	-€ 101.089	3,68%	-17,81%
VC	VERCELLI	4	5	5	€ 688.625	€ 649.682	€ 506.307	-€ 38.943	-€ 143.375	-5,66%	-22,07%
<b>TOTALE CONFRONTABILE 2001</b>		<b>145</b>	<b>175</b>	<b>173</b>	<b>€ 34.534.523</b>	<b>€ 35.163.118</b>	<b>€ 33.828.508</b>	<b>€ 628.595</b>	<b>-€ 1.334.610</b>	<b>1,82%</b>	<b>-3,80%</b>
BI	PRAY	1	1	1	€ 40.339	€ 91.275	€ 84.063		-€ 7.212		-7,90%
CN	SAVIGLIANO	6	6	6	€ 68.590	€ 805.975	€ 864.289		€ 58.314		7,24%
TO	AVIGLIANA	1	1	1	€ 50.789	€ 138.951	€ 121.761		-€ 17.190		-12,37%
TO	BEINASCO	9	9	9	€ 3.323.936	€ 5.382.280	€ 4.741.281		-€ 640.999		-11,91%
TO	RIVOLI	1	2	1	€ 68.129	€ 138.097	€ 82.367		-€ 55.730		-40,36%
TO	SETTIMO TORINESE	2	2	3	€ 109.748	€ 294.746	€ 339.912		€ 45.166		15,32%
VC	BORGOSERIA	1	1	0	€ 44.946	€ 104.196	€ 33.467		-€ 70.729		-67,88%
<b>TOTALE CONFRONTABILE 2002</b>		<b>166</b>	<b>197</b>	<b>194</b>	<b>€ 38.241.001</b>	<b>€ 42.118.638</b>	<b>€ 40.095.648</b>		<b>-€ 2.022.990</b>		<b>-4,80%</b>
AT	CANELLI		1	1		€ 3.979	€ 28.697				
CN	FOSSANO		3	3		€ 50.740	€ 301.571				
CN	MONDOVI		3	3		€ 209.665	€ 240.202				
NO	OLEGGIO		2	2		€ 21.204	€ 71.992				
TO	BORGARO TORINESE		1	1		€ 28.464	€ 102.885				
TO	CIRIE		1	1		€ 30.939	€ 118.527				
TO	CUORGNE		1	1		€ 44.829	€ 144.938				
TO	SAN MAURO TORINESE		1	1		€ 104.449	€ 34.315				
TO	VALPERGA		2	2		€ 69.287	€ 285.612				
CN	ALBA			6			€ 165.010				
NO	BELLINZAGO NOVARESE			8			€ 255.355				
<b>TOTALE PIEMONTE</b>			<b>212</b>	<b>223</b>		<b>€ 42.682.194</b>	<b>€ 41.844.752</b>				

FONTE: AGIS-Cinetel

ELABORAZIONE: Osservatorio Culturale del Piemonte

**AVVERTENZA:** il numero di città monitorate nel campione Agis-Cinetel è in continuo aumento. Le differenze assolute e percentuali sono state calcolate solo per le città monitorate 12 mesi l'anno.

**AVVERTENZA:** il numero di schermi riportato corrisponde al numero di schermi in funzione a dicembre.

## OCP - REPORT STATISTICO 2003 CINEMA IN PIEMONTE

Tavola 2.21

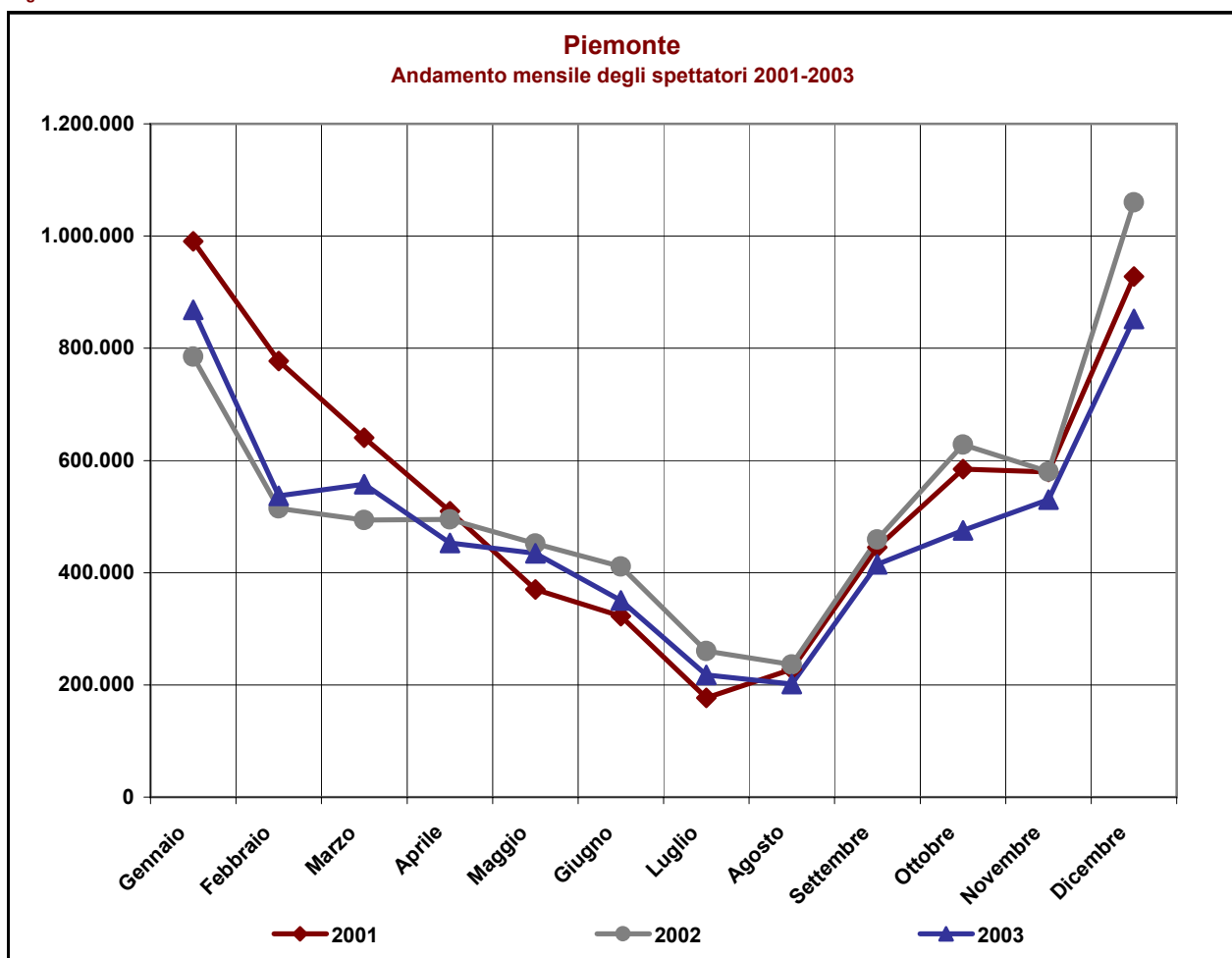
<b>ANDAMENTO MENSILE DEGLI SPETTATORI CINEMATOGRAFICI IN PIEMONTE 2001-2003</b>										
Mesi	Schermi			Spettatori			Differenza		Differenza %	
	2001	2002	2003	2001	2002	2003	2002-2001	2003-2002	2002-2001	2003-2002
Gennaio	141	146	175	990.747	785.308	868.780	-205.439	83.472	-20,74%	10,63%
Febbraio	141	146	175	777.096	514.467	536.789	-262.629	22.322	-33,80%	4,34%
Marzo	141	152	175	640.635	494.082	557.750	-146.553	63.668	-22,88%	12,89%
Aprile	140	163	179	509.596	495.161	452.808	-14.435	-42.353	-2,83%	-8,55%
Maggio	140	162	172	370.268	451.631	434.671	81.363	-16.960	21,97%	-3,76%
Giugno	140	163	169	322.818	410.807	350.257	87.989	-60.550	27,26%	-14,74%
Luglio	116	151	140	176.711	260.563	217.954	83.852	-42.609	47,45%	-16,35%
Agosto	128	157	142	227.847	236.137	201.774	8.290	-34.363	3,64%	-14,55%
Settembre	135	165	161	444.948	459.427	415.018	14.479	-44.409	3,25%	-9,67%
Ottobre	135	165	169	584.676	628.446	475.646	43.770	-152.800	7,49%	-24,31%
Novembre	141	166	171	579.731	579.971	530.497	240	-49.474	0,04%	-8,53%
Dicembre	145	175	173	927.716	1.060.214	851.985	132.498	-208.229	14,28%	-19,64%
<b>Totale</b>				<b>6.552.789</b>	<b>6.376.214</b>	<b>5.893.929</b>	<b>-176.575</b>	<b>-482.285</b>	<b>-2,69%</b>	<b>-7,56%</b>

FONTE: AGIS-Cinetel

ELABORAZIONE: Osservatorio Culturale del Piemonte

**AVVERTENZE:** la tabella riporta gli spettatori totali del campione confrontabile sui tre anni. Sono pertanto escluse le città i cui dati di tutto il 2001 non sono disponibili.

Figura 2.21



FONTE: AGIS-Cinetel

ELABORAZIONE: Osservatorio Culturale del Piemonte

## OCP - REPORT STATISTICO 2003 CINEMA IN PIEMONTE

Tavola 2.22

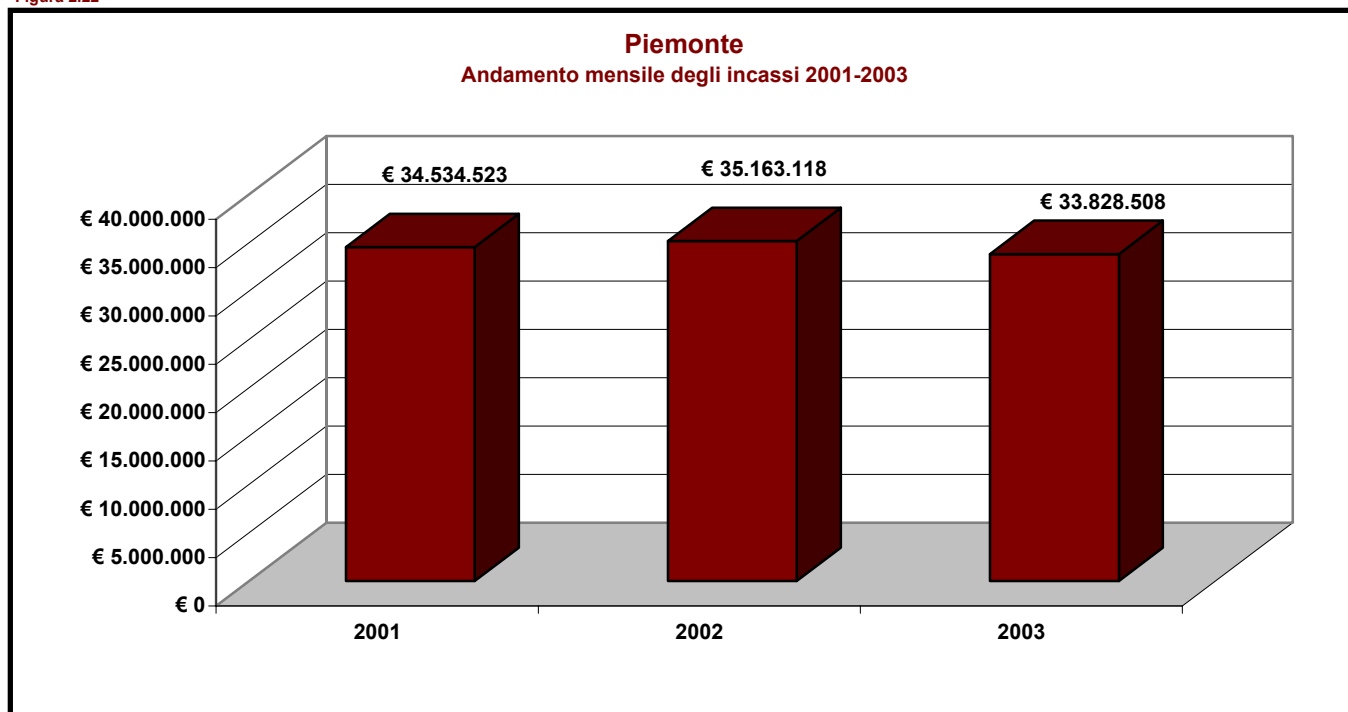
<b>ANDAMENTO MENSILE DEGLI INCASSI CINEMATOGRAFICI IN PIEMONTE 2001-2003</b>										
Mesi	Schermi			Incassi			Differenza		Differenza %	
	2001	2002	2003	2001	2002	2003	2002-2001	2003-2002	2002-2001	2003-2002
Gennaio	141	146	175	€ 5.325.116	€ 4.342.356	€ 5.095.857	-€ 982.760	€ 753.501	-18,46%	17,35%
Febbraio	141	146	175	€ 4.106.159	€ 2.770.727	€ 3.050.065	-€ 1.335.432	€ 279.338	-32,52%	10,08%
Marzo	141	152	175	€ 3.360.762	€ 2.660.325	€ 3.149.350	-€ 700.437	€ 489.025	-20,84%	18,38%
Aprile	140	163	179	€ 2.692.589	€ 2.678.249	€ 2.572.901	-€ 14.340	-€ 105.348	-0,53%	-3,93%
Maggio	140	162	172	€ 1.868.833	€ 2.510.060	€ 2.497.272	€ 641.227	-€ 12.788	34,31%	-0,51%
Giugno	140	163	169	€ 1.594.803	€ 2.275.750	€ 2.018.404	€ 680.947	-€ 257.346	42,70%	-11,31%
Luglio	116	151	140	€ 816.080	€ 1.340.334	€ 1.121.785	€ 524.254	-€ 218.549	64,24%	-16,31%
Agosto	128	157	142	€ 1.005.220	€ 1.263.078	€ 1.093.430	€ 257.858	-€ 169.648	25,65%	-13,43%
Settembre	135	165	161	€ 2.423.707	€ 2.524.758	€ 2.397.682	€ 101.051	-€ 127.076	4,17%	-5,03%
Ottobre	135	165	169	€ 3.101.871	€ 3.448.469	€ 2.789.774	€ 346.598	-€ 658.695	11,17%	-19,10%
Novembre	141	166	171	€ 3.075.638	€ 3.237.590	€ 3.149.164	€ 161.952	-€ 88.426	5,27%	-2,73%
Dicembre	145	175	173	€ 5.163.744	€ 6.111.422	€ 4.892.824	€ 947.678	-€ 1.218.598	18,35%	-19,94%
<b>Totale</b>				<b>€ 34.534.523</b>	<b>€ 35.163.118</b>	<b>€ 33.828.508</b>	<b>€ 628.595</b>	<b>-€ 1.334.610</b>	<b>1,82%</b>	<b>-3,80%</b>

FONTE: AGIS-Cinetel

ELABORAZIONE: Osservatorio Culturale del Piemonte

**AVVERTENZE:** la tabella riporta gli spettatori totali del campione confrontabile sui tre anni. Sono pertanto escluse le città i cui dati di tutto il 2001 non sono disponibili.

Figura 2.22



FONTE: AGIS-Cinetel

ELABORAZIONE: Osservatorio Culturale del Piemonte

## OCP - REPORT STATISTICO 2003 CINEMA IN PIEMONTE

Tavola 2.23

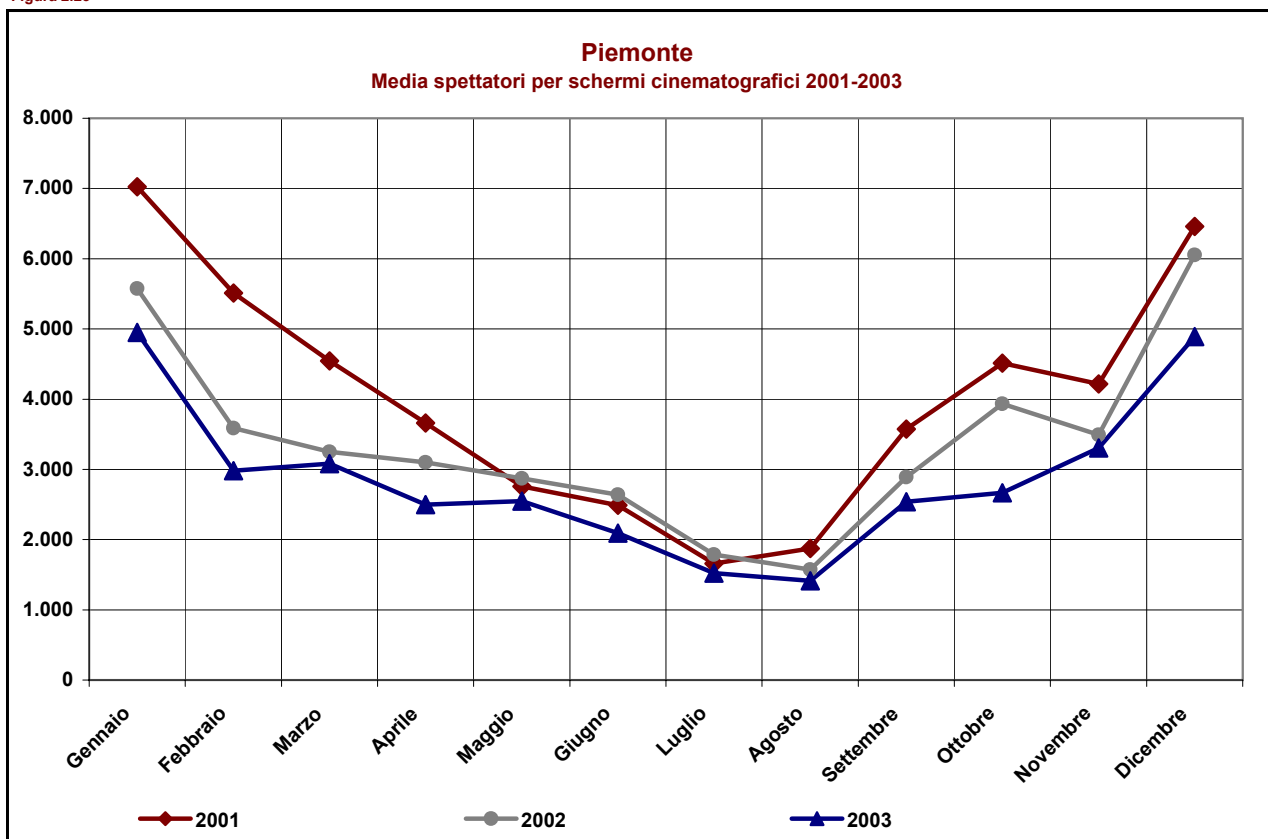
<b>MEDIA PER SCHERMO DEGLI SPETTATORI IN PIEMONTE 2001-2003</b>											
Mesi	2001			2002			2003			Differenza Media %	
	Schermi	Spettatori	Media	Schermi	Spettatori	Media	Schermi	Spettatori	Media	2002-2001	2003-2002
Gennaio	141	990.747	7.027	167	930.974	5.575	213	1.053.980	4.948	-20,66%	-11,24%
Febbraio	141	777.096	5.511	167	599.277	3.588	213	635.239	2.982	-34,89%	-16,89%
Marzo	141	640.635	4.544	178	578.902	3.252	213	656.120	3.080	-28,42%	-5,29%
Aprile	149	545.166	3.659	188	582.966	3.101	217	542.385	2.499	-15,25%	-19,39%
Maggio	149	411.026	2.759	187	537.239	2.873	209	532.357	2.547	4,15%	-11,34%
Giugno	150	373.645	2.491	188	496.069	2.639	205	428.763	2.092	5,93%	-20,74%
Luglio	127	210.781	1.660	175	313.061	1.789	169	257.160	1.522	7,79%	-14,94%
Agosto	141	264.046	1.873	181	285.039	1.575	172	242.781	1.412	-15,91%	-10,37%
Settembre	150	536.374	3.576	190	548.942	2.889	201	510.137	2.538	-19,20%	-12,15%
Ottobre	150	676.678	4.511	190	747.435	3.934	218	581.073	2.665	-12,80%	-32,24%
Novembre	156	657.770	4.216	196	684.430	3.492	221	730.826	3.307	-17,18%	-5,30%
Dicembre	166	1.071.879	6.457	212	1.283.318	6.053	223	1.091.189	4.893	-6,25%	-19,17%
<b>Totale</b>		<b>7.155.843</b>			<b>7.587.652</b>			<b>7.262.010</b>			

FONTE: AGIS-Cinetel

ELABORAZIONE: Osservatorio Culturale del Piemonte

**AVVERTENZE:** la tabella evidenzia gli andamenti complessivi degli spettatori totali di tutte le sale cinematografiche monitorate.

Figura 2.23



FONTE: AGIS-Cinetel

ELABORAZIONE: Osservatorio Culturale del Piemonte

**OCF - REPORT STATISTICO 2003**  
**CINEMA IN PIEMONTE**

Tavola 2.24

<b>I 20 FILM PIU' VISTI IN PIEMONTE NEL 2003</b>										
Schermi	Film	Distribuzione	Nazione	Data di uscita	Giorni programmazione	Spettatori per giorno	Giorni per sala	Spettatori	Incessi	
113	IL SIGNORE DEGLI ANELLI: LE DUE TORRI	MEDUSA FILM S.P.A.	USA/NZ/D	16/01/2003	1.548	203	14	313.751	€ 1.869.113	
86	ALLA RICERCA DI NEMO	BUENA VISTA INT. ITALIA S.R.L.	USA	03/12/2003	1.097	252	13	276.029	€ 1.558.473	
107	LA MALEDIZIONE DELLA PRIMA LUNA	BUENA VISTA INT. ITALIA S.R.L.	USA	27/08/2003	1.371	166	13	227.362	€ 1.372.038	
105	UNA SETTIMANA DA DIO	BUENA VISTA INT. ITALIA S.R.L.	USA	30/05/2003	1.550	141	15	219.146	€ 1.287.216	
102	MATRIX RELOADED	WARNER BROS ITALIA S.P.A.	USA	23/05/2003	1.393	155	14	215.329	€ 1.287.275	
62	NATALE IN INDIA	FILMAURO S.R.L.	I	19/12/2003	632	320	10	202.085	€ 1.242.940	
87	LOVE ACTUALLY - L'AMORE DAVVERO	UIP-UNITED INT.PICTURES S.R.L.	UK/USA	14/11/2003	852	179	10	152.327	€ 538.596	
49	IL PARADISO ALL'IMPROVVISI	MEDUSA FILM S.P.A.	I	19/12/2003	430	354	9	152.252	€ 924.898	
102	MATRIX REVOLUTIONS	WARNER BROS ITALIA S.P.A.	USA	05/11/2003	987	151	10	149.134	€ 906.874	
73	NATALE SUL NILO	FILMAURO S.R.L.	I	20/12/2002	647	215	9	139.394	€ 855.563	
110	RICORDATI DI ME	MEDUSA FILM S.P.A.	I	14/02/2003	1.103	121	10	133.199	€ 762.460	
77	LA FINESTRA DI FRONTE	MIKADO FILM S.R.L.	I/UK/TR/P	28/02/2003	1.056	123	14	130.110	€ 719.513	
81	THE RING	UIP-UNITED INT.PICTURES S.R.L.	USA/J	21/02/2003	804	160	10	128.660	€ 779.471	
93	PRIMA TI SPOSO POI TI ROVINO	UIP-UNITED INT.PICTURES S.R.L.	USA	17/10/2003	877	144	9	126.063	€ 761.625	
74	IL MIO GROSSO GRASSO MATRIMONIO GRECO	NEXO S.P.A.	USA/CDN	06/12/2002	740	159	10	117.780	€ 710.413	
88	HULK	UIP-UNITED INT.PICTURES S.R.L.	USA	29/08/2003	800	128	9	102.337	€ 593.733	
98	PROVA A PRENDERMI	UIP-UNITED INT.PICTURES S.R.L.	USA	31/01/2003	837	120	9	100.360	€ 588.441	
77	GANGS OF NEW YORK	20TH CENTURY FOX ITALIA S.P.A.	USA/D/I/UK/NL	24/01/2003	783	122	10	95.261	€ 565.193	
75	8 MILE	UIP-UNITED INT.PICTURES S.R.L.	USA	14/03/2003	679	135	9	91.379	€ 551.082	
58	007 LA MORTE PUO' ATTENDERE	20TH CENTURY FOX ITALIA S.P.A.	UK/USA	28/02/2003	610	138	11	84.171	€ 501.136	
<b>TOTALE COMPLESSIVO DEI 20 FILM PIU' VISTI IN PIEMONTE</b>						<b>3.156.129</b>	<b>€ 18.376.053</b>	<b>3.156.129</b>	<b>€ 18.376.053</b>	
<b>TOTALE COMPLESSIVO IN PIEMONTE</b>						7.262.010	€ 41.844.752	7.262.010	€ 41.844.752	
<b>INCIDENZA PERCENTUALE DEI 20 FILM PIU' VISTI IN PIEMONTE</b>						<b>43%</b>	<b>44%</b>	<b>43%</b>	<b>44%</b>	

FONTE: AGIS-Cinetel

ELABORAZIONE: Osservatorio Culturale del Piemonte