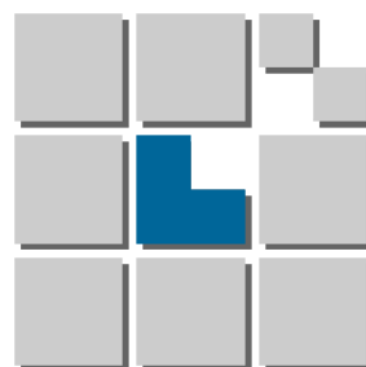


IL PUBBLICO DI CINEMA IN PIEMONTE REPORT ANNUALE 2004



**OSSERVATORIO
CULTURALE
DEL PIEMONTE**

OCP - REPORT STATISTICO 2004 CINEMA IN PIEMONTE

Tavola 2.1

BIGLIETTI VENDUTI NELLE SALE CINEMATOGRAFICHE A TORINO (2002-2004)

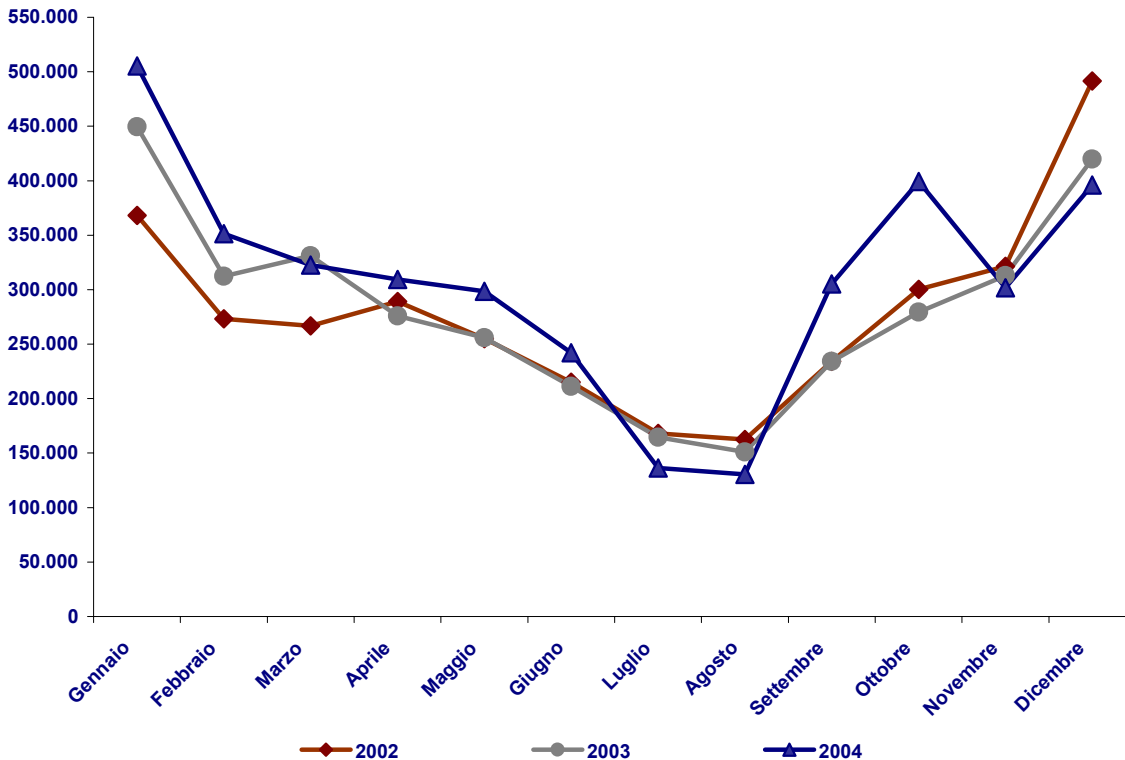
Mesi	2002	2003	2004	Differenza		Differenza %	
				2003-2002	2004-2003	2003-2002	2004-2003
Gennaio	368.179	449.431	505.244	81.252	55.813	22,07%	12,42%
Febbraio	273.342	312.276	351.263	38.934	38.987	14,24%	12,48%
Marzo	266.733	331.035	322.658	64.302	-8.377	24,11%	-2,53%
Aprile	289.177	275.907	309.404	-13.270	33.497	-4,59%	12,14%
Maggio	255.098	255.849	298.555	751	42.706	0,29%	16,69%
Giugno	215.110	211.187	242.028	-3.923	30.841	-1,82%	14,60%
Luglio	167.922	164.470	136.399	-3.452	-28.071	-2,06%	-17,07%
Agosto	162.521	150.980	130.328	-11.541	-20.652	-7,10%	-13,68%
Settembre	234.141	234.116	305.140	-25	71.024	-0,01%	30,34%
Ottobre	300.330	279.438	399.359	-20.892	119.921	-6,96%	42,92%
Novembre	321.365	312.994	301.678	-8.371	-11.316	-2,60%	-3,62%
Dicembre	491.502	419.804	396.030	-71.698	-23.774	-14,59%	-5,66%
Totale	3.345.420	3.397.487	3.698.086	52.067	300.599	1,56%	8,85%

FONTE: AGIS-Cinetel

ELABORAZIONE: Osservatorio Culturale del Piemonte

Figura 2.1

Andamento dei biglietti venduti a Torino



FONTE: AGIS-Cinetel

ELABORAZIONE: Osservatorio Culturale del Piemonte

OCP - REPORT STATISTICO 2004 CINEMA IN PIEMONTE

Tavola 2.2

INCASSI DELLE SALE CINEMATOGRAFICHE A TORINO (2002-2004)

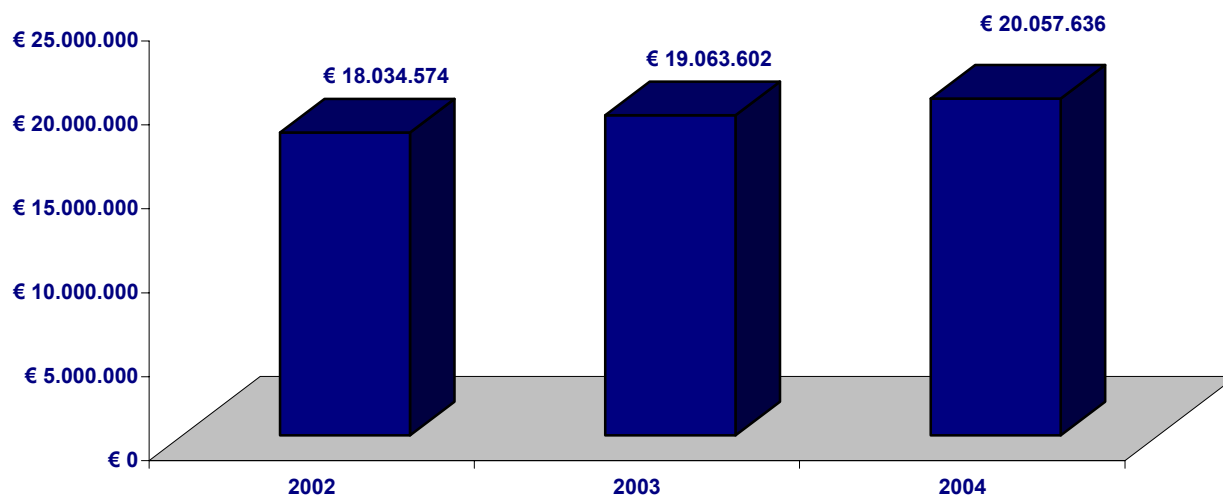
Mesi	2002	2003	2004	Differenza		Differenza %	
				2003-2002	2004-2003	2003-2002	2004-2003
Gennaio	€ 1.962.674	€ 2.572.188	€ 2.829.391	€ 609.514	€ 257.203	31,06%	10,00%
Febbraio	€ 1.424.338	€ 1.723.442	€ 1.919.016	€ 299.104	€ 195.574	21,00%	11,35%
Marzo	€ 1.399.838	€ 1.826.316	€ 1.720.014	€ 426.478	-€ 106.302	30,47%	-5,82%
Aprile	€ 1.535.815	€ 1.534.815	€ 1.684.395	-€ 1.000	€ 149.580	-0,07%	9,75%
Maggio	€ 1.412.839	€ 1.441.485	€ 1.604.001	€ 28.646	€ 162.516	2,03%	11,27%
Giugno	€ 1.188.564	€ 1.210.308	€ 1.295.132	€ 21.744	€ 84.824	1,83%	7,01%
Luglio	€ 852.728	€ 810.893	€ 709.411	-€ 41.835	-€ 101.482	-4,91%	-12,51%
Agosto	€ 858.740	€ 786.296	€ 690.041	-€ 72.444	-€ 96.255	-8,44%	-12,24%
Settembre	€ 1.293.168	€ 1.325.230	€ 1.655.663	€ 32.062	€ 330.433	2,48%	24,93%
Ottobre	€ 1.638.812	€ 1.620.820	€ 2.164.389	-€ 17.992	€ 543.569	-1,10%	33,54%
Novembre	€ 1.745.780	€ 1.848.455	€ 1.649.165	€ 102.675	-€ 199.290	5,88%	-10,78%
Dicembre	€ 2.721.278	€ 2.363.354	€ 2.137.018	-€ 357.924	-€ 226.336	-13,15%	-9,58%
Totale	€ 18.034.574	€ 19.063.602	€ 20.057.636	€ 1.029.028	€ 994.034	5,71%	5,21%

FONTE: AGIS-Cinetel

ELABORAZIONE: Osservatorio Culturale del Piemonte

Figura 2.2

Andamento degli incassi a Torino



FONTE: AGIS-Cinetel

ELABORAZIONE: Osservatorio Culturale del Piemonte

OCP - REPORT STATISTICO 2004 CINEMA IN PIEMONTE

Tavola 2.3

MEDIA PER SCHERMO DEI BIGLIETTI VENDUTI A TORINO (2002-2004)

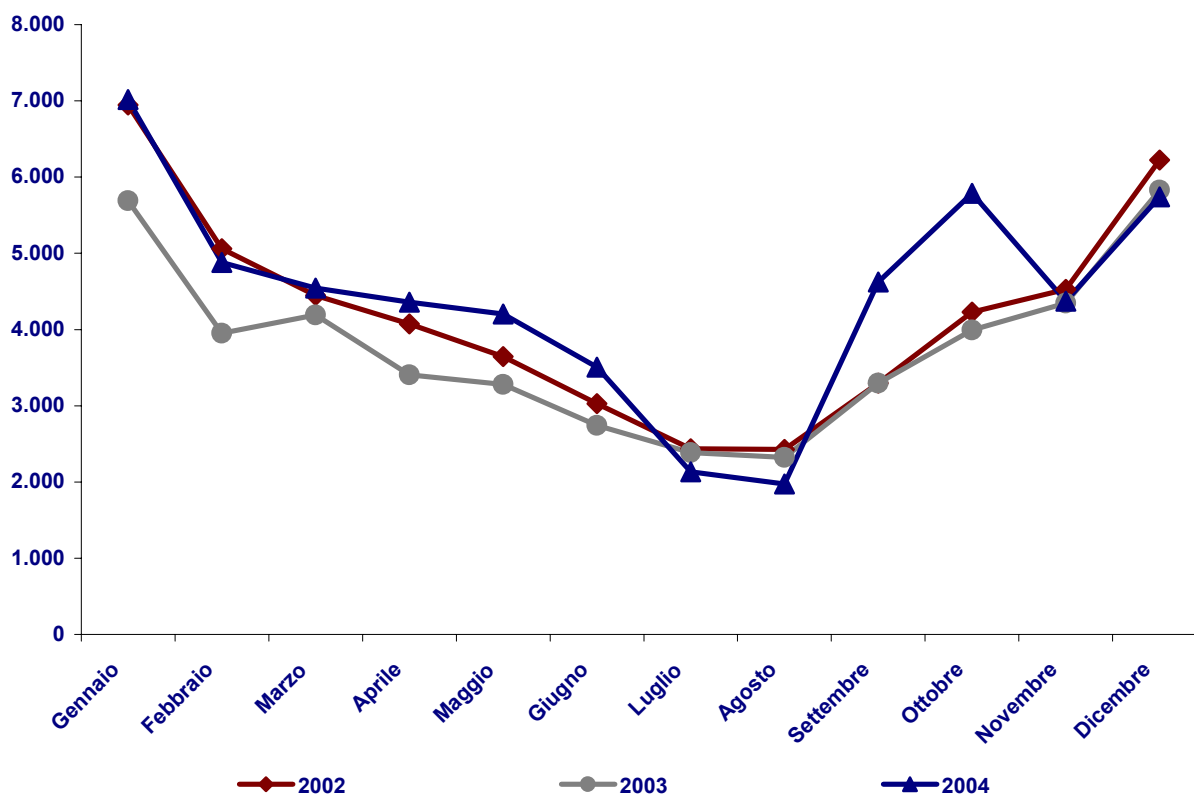
Mesi	2002			2003			2004		
	Schermi	Spettatori	Media	Schermi	Spettatori	Media	Schermi	Spettatori	Media
Gennaio	53	368.179	6.947	79	449.431	5.689	72	505.244	7.017
Febbraio	54	273.342	5.062	79	312.276	3.953	72	351.263	4.879
Marzo	60	266.733	4.446	79	331.035	4.190	71	322.658	4.544
Aprile	71	289.177	4.073	81	275.907	3.406	71	309.404	4.358
Maggio	70	255.098	3.644	78	255.849	3.280	71	298.555	4.205
Giugno	71	215.110	3.030	77	211.187	2.743	69	242.028	3.508
Luglio	69	167.922	2.434	69	164.470	2.384	64	136.399	2.131
Agosto	67	162.521	2.426	65	150.980	2.323	66	130.328	1.975
Settembre	71	234.141	3.298	71	234.116	3.297	66	305.140	4.623
Ottobre	71	300.330	4.230	70	279.438	3.992	69	399.359	5.788
Novembre	71	321.365	4.526	72	312.994	4.347	69	301.678	4.372
Dicembre	79	491.502	6.222	72	419.804	5.831	69	396.030	5.740
Totale		3.345.420			3.397.487			3.698.086	

FONTE: AGIS-Cinetel

ELABORAZIONE: Osservatorio Culturale del Piemonte

Figura 2.3

Andamento della media per schermo dei biglietti venduti a Torino



FONTE: AGIS-Cinetel

ELABORAZIONE: Osservatorio Culturale del Piemonte

OCP - REPORT STATISTICO 2004 CINEMA IN PIEMONTE

Tavola 2.4

BIGLIETTI VENDUTI NELLE SALE CINEMATOGRAFICHE AD ALESSANDRIA (2002-2004)

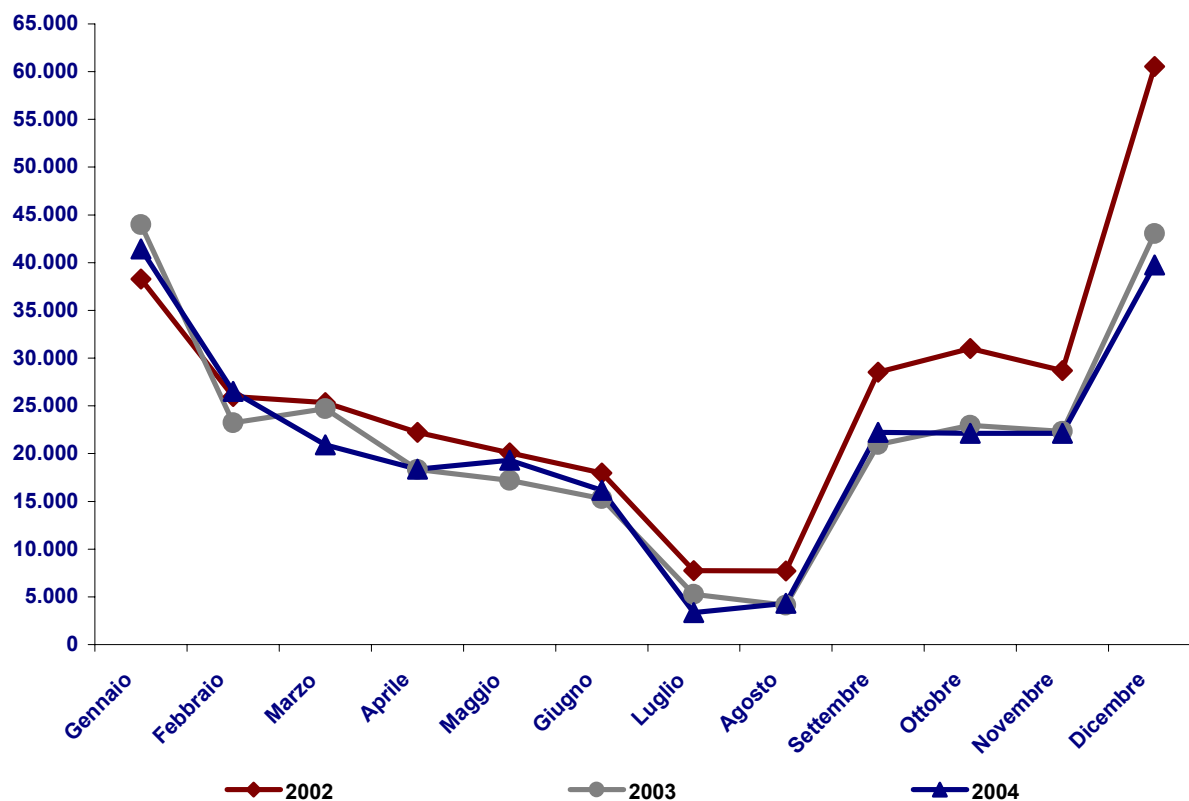
Mesi	Schermi			Spettatori			Differenza		Differenza %	
	2002	2003	2004	2002	2003	2004	2003-2002	2004-2003	2003-2002	2004-2003
Gennaio	9	9	9	38.293	43.981	41.440	5.688	-2.541	14,85%	-5,78%
Febbraio	9	9	9	25.965	23.247	26.503	-2.718	3.256	-10,47%	14,01%
Marzo	9	9	9	25.335	24.700	20.907	-635	-3.793	-2,51%	-15,36%
Aprile	9	9	9	22.216	18.342	18.367	-3.874	25	-17,44%	0,14%
Maggio	9	9	9	20.079	17.183	19.323	-2.896	2.140	-14,42%	12,45%
Giugno	9	9	8	17.970	15.287	16.153	-2.683	866	-14,93%	5,66%
Luglio	7	8	6	7.736	5.252	3.340	-2.484	-1.912	-32,11%	-36,41%
Agosto	9	8	6	7.702	4.121	4.325	-3.581	204	-46,49%	4,95%
Settembre	9	9	8	28.538	20.936	22.221	-7.602	1.285	-26,64%	6,14%
Ottobre	9	9	9	31.000	22.959	22.141	-8.041	-818	-25,94%	-3,56%
Novembre	9	9	9	28.688	22.315	22.121	-6.373	-194	-22,21%	-0,87%
Dicembre	9	9	9	60.536	43.054	39.768	-17.482	-3.286	-28,88%	-7,63%
Totale				314.058	261.377	256.609	-52.681	-4.768	-16,77%	-1,82%

FONTE: AGIS-Cinetel

ELABORAZIONE: Osservatorio Culturale del Piemonte

Figura 2.4

Andamento dei biglietti venduti ad Alessandria



FONTE: AGIS-Cinetel

ELABORAZIONE: Osservatorio Culturale del Piemonte

OCP - REPORT STATISTICO 2004

CINEMA IN PIEMONTE

Tavola 2.5

INCASSI DELLE SALE CINEMATOGRAFICHE AD ALESSANDRIA (2002-2004)

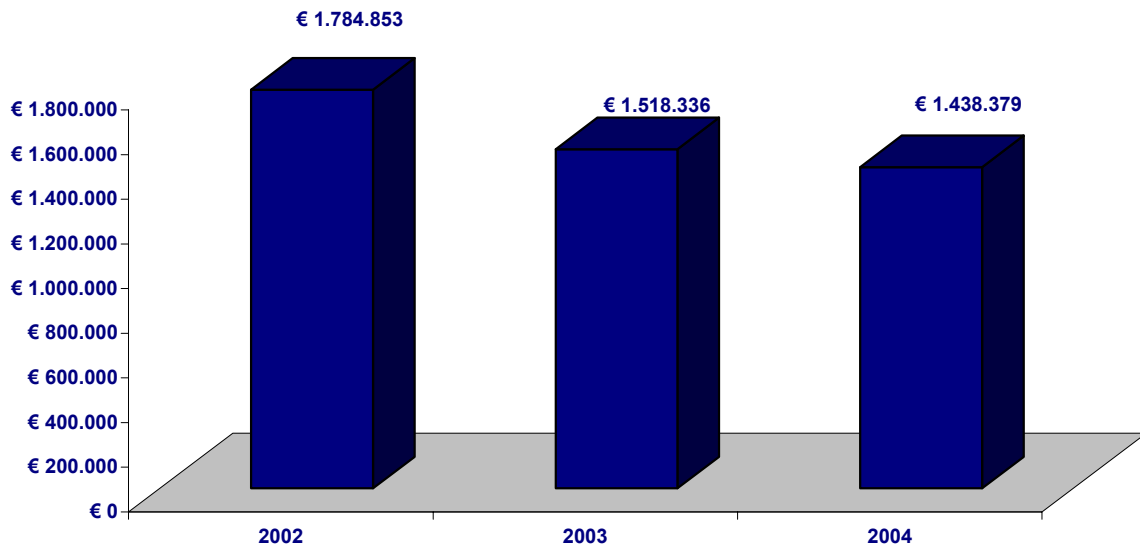
Mesi	Schermi			Incassi			Differenza		Differenza %	
	2002	2003	2004	2002	2003	2004	2003-2002	2004-2003	2003-2002	2004-2003
Gennaio	9	9	9	€ 227.362	€ 264.472	€ 242.156	€ 37.110	-€ 22.316	16,32%	-8,44%
Febbraio	9	9	9	€ 150.177	€ 133.325	€ 148.936	-€ 16.852	€ 15.611	-11,22%	11,71%
Marzo	9	9	9	€ 147.764	€ 140.950	€ 116.230	-€ 6.814	-€ 24.720	-4,61%	-17,54%
Aprile	9	9	9	€ 129.037	€ 108.700	€ 106.286	-€ 20.337	-€ 2.414	-15,76%	-2,22%
Maggio	9	9	9	€ 117.089	€ 98.300	€ 105.492	-€ 18.789	€ 7.192	-16,05%	7,32%
Giugno	9	9	8	€ 101.476	€ 86.661	€ 88.025	-€ 14.815	€ 1.364	-14,60%	1,57%
Luglio	7	8	6	€ 40.558	€ 28.611	€ 17.790	-€ 11.947	-€ 10.821	-29,46%	-37,82%
Agosto	9	8	6	€ 41.460	€ 23.357	€ 22.226	-€ 18.103	-€ 1.131	-43,66%	-4,84%
Settembre	9	9	8	€ 143.500	€ 115.336	€ 118.468	-€ 28.164	€ 3.132	-19,63%	2,72%
Ottobre	9	9	9	€ 171.569	€ 132.000	€ 124.304	-€ 39.569	-€ 7.696	-23,06%	-5,83%
Novembre	9	9	9	€ 160.694	€ 130.611	€ 124.127	-€ 30.083	-€ 6.484	-18,72%	-4,96%
Dicembre	9	9	9	€ 354.167	€ 256.013	€ 224.339	-€ 98.154	-€ 31.674	-27,71%	-12,37%
Totale				€ 1.784.853	€ 1.518.336	€ 1.438.379	-€ 266.517	-€ 79.957	-14,93%	-5,27%

FONTE: AGIS-Cinetel

ELABORAZIONE: Osservatorio Culturale del Piemonte

Figura 2.5

Andamento degli incassi ad Alessandria



FONTE: AGIS-Cinetel

ELABORAZIONE: Osservatorio Culturale del Piemonte

OCP - REPORT STATISTICO 2004 CINEMA IN PIEMONTE

Tavola 2.6

BIGLIETTI VENDUTI NELLE SALE CINEMATOGRAFICHE AD ASTI (2002-2004)

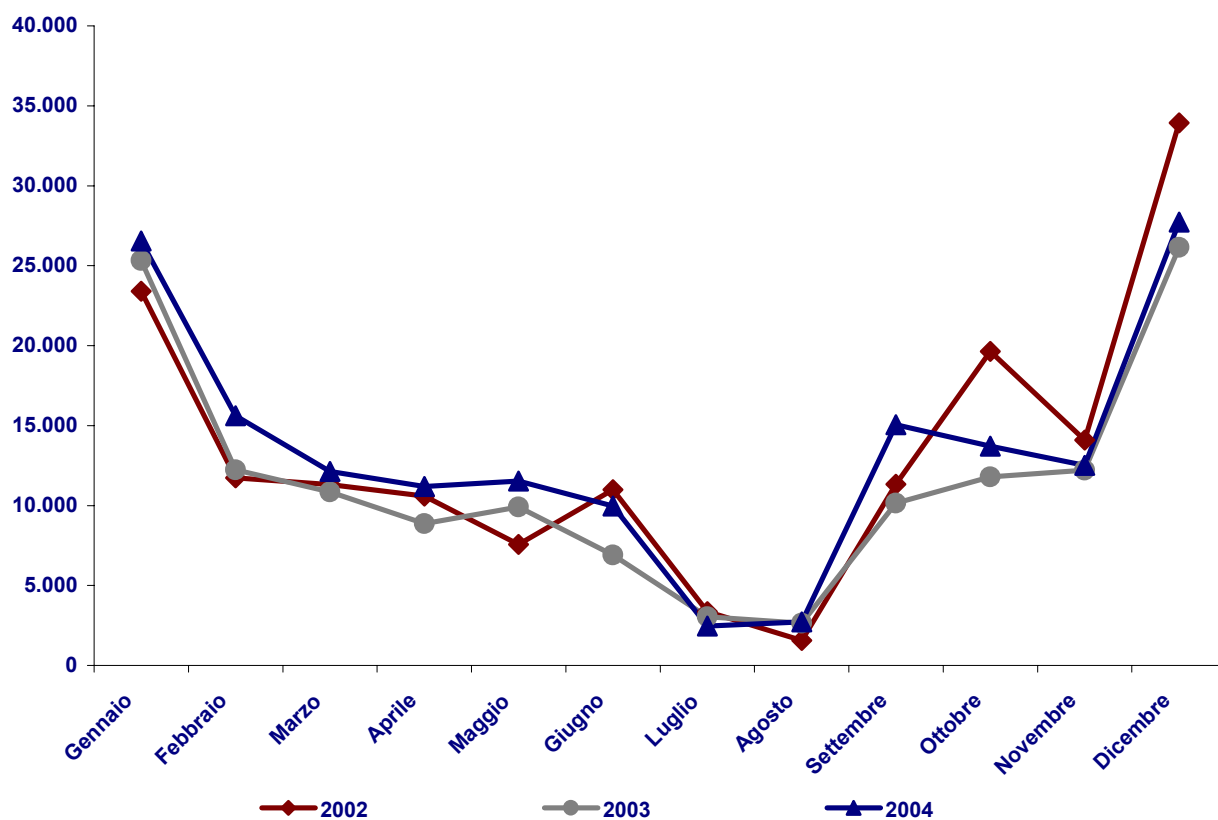
Mesi	Schermi			Spettatori			Differenza		Differenza %	
	2002	2003	2004	2002	2003	2004	2003-2002	2004-2003	2003-2002	2004-2003
Gennaio	4	4	5	23.406	25.326	26.549	1.920	1.223	8,20%	4,83%
Febbraio	4	4	9	11.727	12.234	15.618	507	3.384	4,32%	27,66%
Marzo	4	4	6	11.320	10.859	12.140	-461	1.281	-4,07%	11,80%
Aprile	4	4	6	10.596	8.867	11.201	-1.729	2.334	-16,32%	26,32%
Maggio	4	4	5	7.567	9.910	11.537	2.343	1.627	30,96%	16,42%
Giugno	4	4	4	10.984	6.909	9.977	-4.075	3.068	-37,10%	44,41%
Luglio	4	3	4	3.368	3.051	2.466	-317	-585	-9,41%	-19,17%
Agosto	4	3	5	1.558	2.635	2.725	1.077	90	69,13%	3,42%
Settembre	4	4	5	11.338	10.142	15.054	-1.196	4.912	-10,55%	48,43%
Ottobre	4	5	6	19.647	11.800	13.707	-7.847	1.907	-39,94%	16,16%
Novembre	4	5	5	14.093	12.208	12.511	-1.885	303	-13,38%	2,48%
Dicembre	4	5	12	33.927	26.155	27.723	-7.772	1.568	-22,91%	6,00%
Totale				159.531	140.096	161.208	-19.435	21.112	-12,18%	15,07%

FONTE: AGIS-Cinetel

ELABORAZIONE: Osservatorio Culturale del Piemonte

Figura 2.6

Andamento dei biglietti venduti ad Asti



FONTE: AGIS-Cinetel

ELABORAZIONE: Osservatorio Culturale del Piemonte

OCP - REPORT STATISTICO 2004 CINEMA IN PIEMONTE

Tavola 2.7

INCASSI DELLE SALE CINEMATOGRAFICHE AD ASTI (2002-2004)

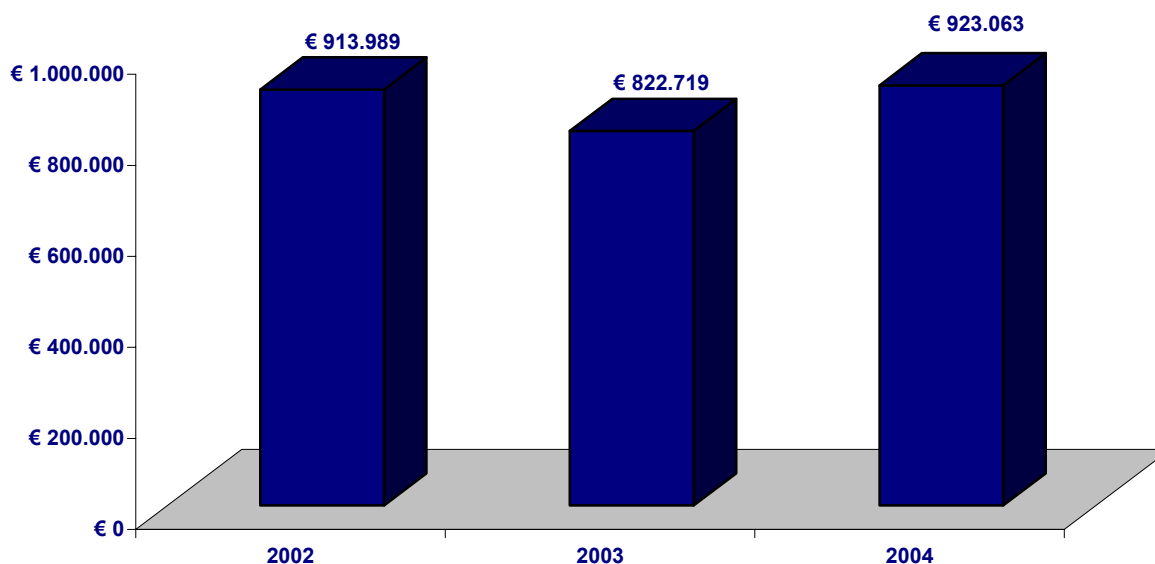
Mesi	Schermi			Incassi			Differenza		Differenza %	
	2002	2003	2004	2002	2003	2004	2003-2002	2004-2003	2003-2002	2004-2003
Gennaio	4	4	5	€ 143.847	€ 150.824	€ 160.358	€ 6.977	€ 9.534	4,85%	6,32%
Febbraio	4	4	9	€ 70.805	€ 71.809	€ 89.733	€ 1.004	€ 17.924	1,42%	24,96%
Marzo	4	4	6	€ 63.775	€ 63.007	€ 68.530	-€ 768	€ 5.523	-1,20%	8,77%
Aprile	4	4	6	€ 59.755	€ 52.257	€ 63.992	-€ 7.498	€ 11.735	-12,55%	22,46%
Maggio	4	4	5	€ 43.863	€ 57.598	€ 64.630	€ 13.735	€ 7.032	31,31%	12,21%
Giugno	4	4	4	€ 60.896	€ 39.062	€ 56.539	-€ 21.834	€ 17.477	-35,85%	44,74%
Luglio	4	3	4	€ 17.778	€ 14.990	€ 13.028	-€ 2.788	-€ 1.962	-15,68%	-13,09%
Agosto	4	3	5	€ 8.529	€ 15.223	€ 14.875	€ 6.694	-€ 348	78,49%	-2,29%
Settembre	4	4	5	€ 60.947	€ 58.141	€ 80.011	-€ 2.806	€ 21.870	-4,60%	37,62%
Ottobre	4	5	6	€ 107.029	€ 69.251	€ 76.953	-€ 37.778	€ 7.702	-35,30%	11,12%
Novembre	4	5	5	€ 77.484	€ 72.111	€ 71.561	-€ 5.373	-€ 550	-6,93%	-0,76%
Dicembre	4	5	12	€ 199.281	€ 158.446	€ 162.853	-€ 40.835	€ 4.407	-20,49%	2,78%
Totale				€ 913.989	€ 822.719	€ 923.063	-€ 91.270	€ 100.344	-9,99%	12,20%

FONTE: AGIS-Cinetel

ELABORAZIONE: Osservatorio Culturale del Piemonte

Figura 2.7

Andamento degli incassi ad Asti



FONTE: AGIS-Cinetel

ELABORAZIONE: Osservatorio Culturale del Piemonte

OCP - REPORT STATISTICO 2004 CINEMA IN PIEMONTE

Tavola 2.10

BIGLIETTI VENDUTI NELLE SALE CINEMATOGRAFICHE A CUNEO (2002-2004)

Mesi	Schermi			Spettatori			Differenza		Differenza %	
	2002	2003	2004	2002	2003	2004	2003-2002	2004-2003	2003-2002	2004-2003
Gennaio	1	1	1	4.689	4.891	5.140	202	249	4,31%	5,09%
Febbraio	1	1	1	4.672	4.477	5.856	-195	1.379	-4,17%	30,80%
Marzo	1	1	1	2.722	5.302	5.761	2.580	459	94,78%	8,66%
Aprile	1	1	1	2.754	5.013	5.809	2.259	796	82,03%	15,88%
Maggio	1	1	1	2.187	2.952	4.695	765	1.743	34,98%	59,04%
Giugno	1	1	1	1.804	1.530	3.414	-274	1.884	-15,19%	123,14%
Luglio	*	*	*	*	*	*	-	-	-	-
Agosto	*	*	*	*	*	*	-	-	-	-
Settembre	1	1	1	2.858	2.205	4.011	-653	1.806	-22,85%	81,90%
Ottobre	1	1	1	7.275	2.191	5.351	-5.084	3.160	-69,88%	144,23%
Novembre	1	1	1	3.981	4.211	4.998	230	787	5,78%	18,69%
Dicembre	1	1	1	4.450	4.682	5.509	232	827	5,21%	17,66%
Totale				37.392	37.454	50.544	62	13.090	0,17%	34,95%

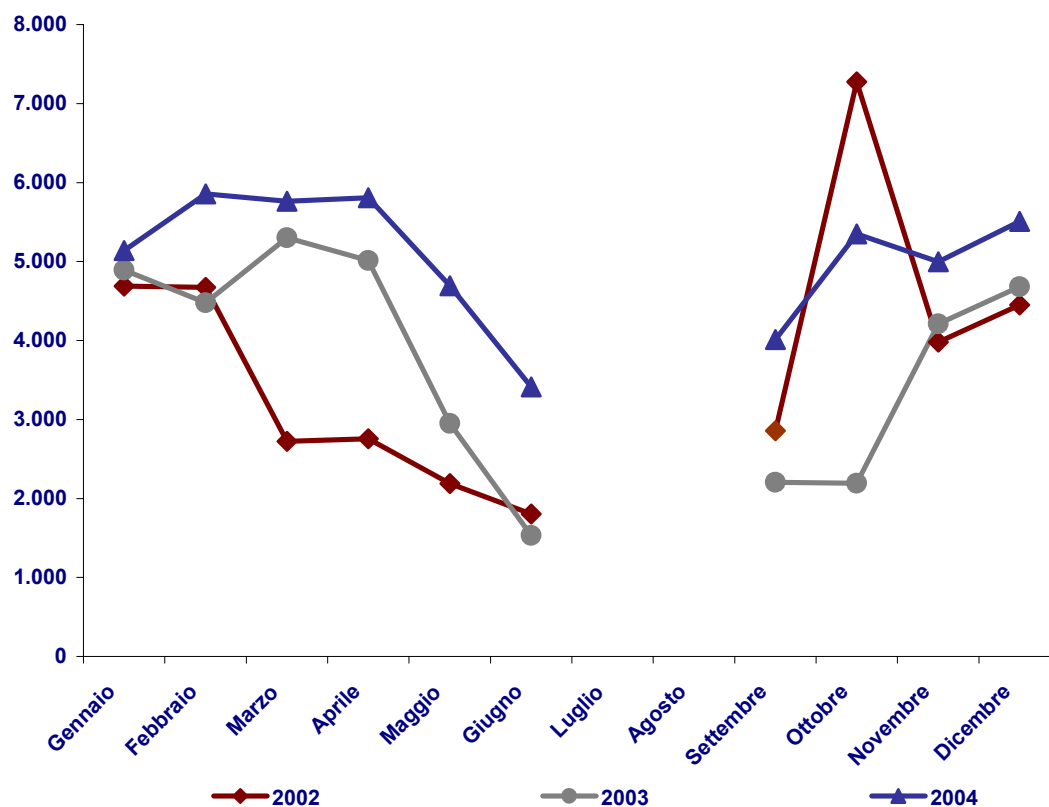
FONTE: AGIS-Cinetel

ELABORAZIONE: Osservatorio Culturale del Piemonte

* chiusura estiva

Figura 2.10

Andamento dei biglietti venduti a Cuneo



OCP - REPORT STATISTICO 2004 CINEMA IN PIEMONTE

Tavola 2.11

INCASSI DELLE SALE CINEMATOGRAFICHE A CUNEO (2002-2004)

Mesi	2002	2003	2004	2002	2003	2004	2003-2002	2004-2003	2003-2002	2004-2003
Gennaio	1	1	1	€ 17.270	€ 16.184	€ 16.592	-€ 1.086	€ 408	-6,29%	2,52%
Febbraio	1	1	1	€ 14.804	€ 13.820	€ 17.050	-€ 984	€ 3.230	-6,65%	23,37%
Marzo	1	1	1	€ 8.732	€ 14.969	€ 16.390	€ 6.237	€ 1.421	71,43%	9,49%
Aprile	1	1	1	€ 9.114	€ 15.322	€ 17.356	€ 6.208	€ 2.034	68,11%	13,28%
Maggio	1	1	1	€ 7.324	€ 8.720	€ 13.332	€ 1.396	€ 4.612	19,06%	52,89%
Giugno	1	1	1	€ 6.032	€ 4.828	€ 9.558	-€ 1.204	€ 4.730	-19,96%	97,97%
Luglio	*	*	*	*	*	*	-	-	-	-
Agosto	*	*	*	*	*	*	-	-	-	-
Settembre	1	1	1	€ 9.747	€ 6.944	€ 12.400	-€ 2.803	€ 5.456	-28,76%	78,57%
Ottobre	1	1	1	€ 22.437	€ 7.615	€ 16.289	-€ 14.822	€ 8.674	-66,06%	113,91%
Novembre	1	1	1	€ 13.142	€ 12.828	€ 14.996	-€ 314	€ 2.168	-2,39%	16,90%
Dicembre	1	1	1	€ 14.788	€ 15.468	€ 16.609	€ 680	€ 1.141	4,60%	7,38%
Totale				€ 123.390	€ 116.698	€ 150.572	-€ 6.692	€ 33.874	-5,42%	29,03%

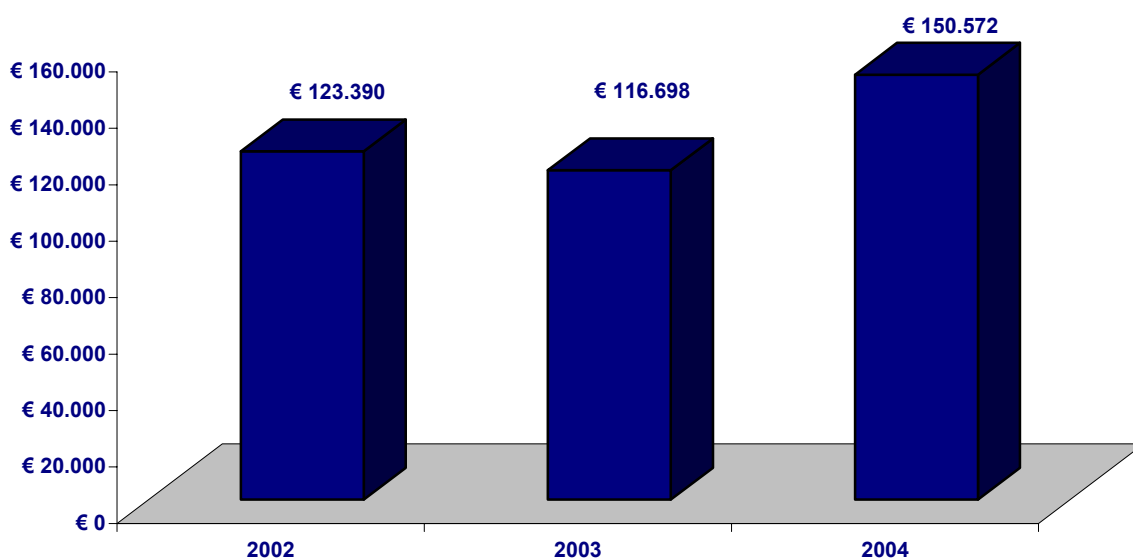
FONTE: AGIS-Cinetel

ELABORAZIONE: Osservatorio Culturale del Piemonte

* chiusura estiva

Figura 2.11

Andamento degli incassi a Cuneo



FONTE: AGIS-Cinetel

ELABORAZIONE: Osservatorio Culturale del Piemonte

OCP - REPORT STATISTICO 2004 CINEMA IN PIEMONTE

Tavola 2.8

BIGLIETTI VENDUTI NELLE SALE CINEMATOGRAFICHE A BIELLA (2002-2004)

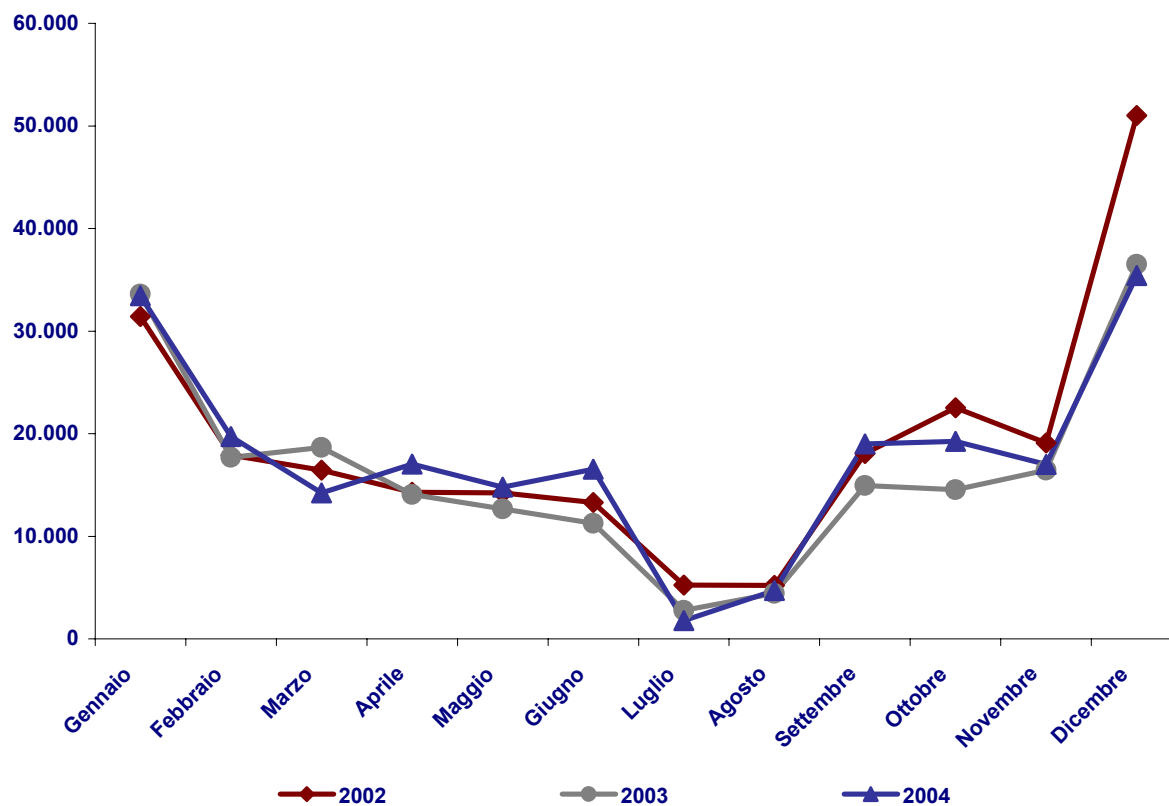
Mesi	Schermi			Spettatori			Differenza		Differenza %	
	2002	2003	2004	2002	2003	2004	2003-2002	2004-2003	2003-2002	2004-2003
Gennaio	5	6	6	31.429	33.606	33.463	2.177	-143	6,93%	-0,43%
Febbraio	5	6	5	17.920	17.695	19.722	-225	2.027	-1,26%	11,46%
Marzo	5	6	5	16.439	18.647	14.230	2.208	-4.417	13,43%	-23,69%
Aprile	5	6	5	14.280	14.075	17.039	-205	2.964	-1,44%	21,06%
Maggio	5	5	5	14.239	12.671	14.800	-1.568	2.129	-11,01%	16,80%
Giugno	5	5	5	13.283	11.260	16.545	-2.023	5.285	-15,23%	46,94%
Luglio	3	3	3	5.245	2.765	1.772	-2.480	-993	-47,28%	-35,91%
Agosto	5	5	5	5.221	4.415	4.710	-806	295	-15,44%	6,68%
Settembre	5	5	5	18.057	14.937	19.008	-3.120	4.071	-17,28%	27,25%
Ottobre	5	5	6	22.532	14.553	19.266	-7.979	4.713	-35,41%	32,39%
Novembre	6	5	6	19.088	16.450	17.009	-2.638	559	-13,82%	3,40%
Dicembre	6	6	6	51.024	36.504	35.400	-14.520	-1.104	-28,46%	-3,02%
Totale				228.757	197.578	212.964	-31.179	15.386	-13,63%	7,79%

FONTE: AGIS-Cinetel

ELABORAZIONE: Osservatorio Culturale del Piemonte

Figura 2.8

Andamento dei biglietti venduti a Biella



FONTE: AGIS-Cinetel

ELABORAZIONE: Osservatorio Culturale del Piemonte

OCP - REPORT STATISTICO 2003 CINEMA IN PIEMONTE

Tavola 2.9

INCASSI DELLE SALE CINEMATOGRAFICHE A BIELLA (2002-2004)

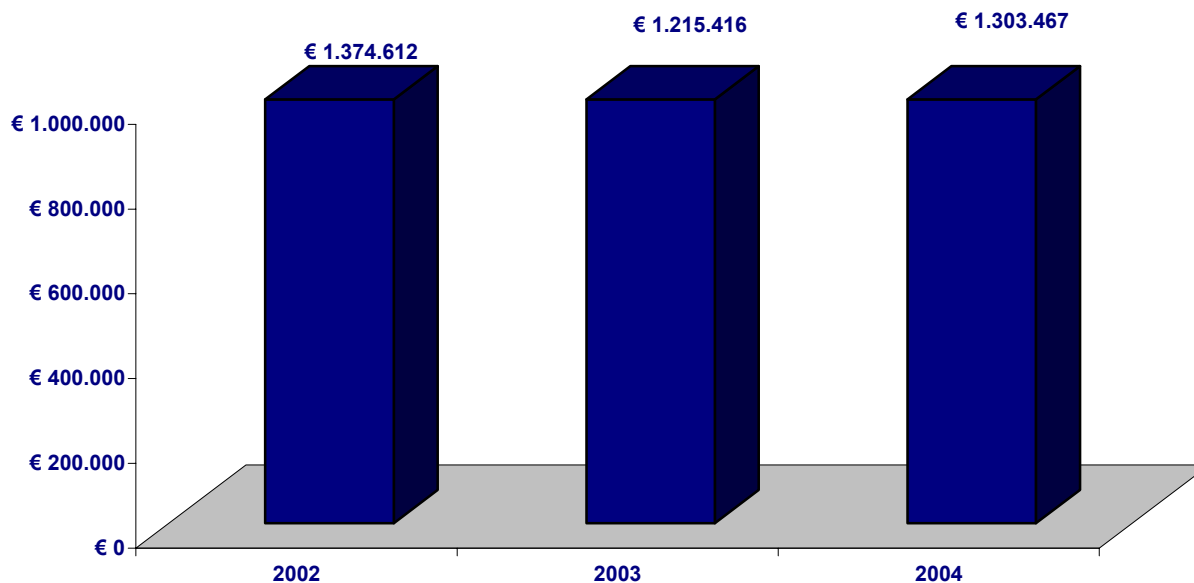
Mesi	Schermi			Incassi			Differenza		Differenza %	
	2002	2003	2004	2002	2003	2004	2003-2002	2004-2003	2003-2002	2004-2003
Gennaio	5	6	6	€ 187.540	€ 208.498	€ 207.674	€ 20.958	-€ 824	11,18%	-0,40%
Febbraio	5	6	5	€ 105.249	€ 108.298	€ 119.802	€ 3.049	€ 11.504	2,90%	10,62%
Marzo	5	6	5	€ 96.239	€ 114.417	€ 85.928	€ 18.178	-€ 28.489	18,89%	-24,90%
Aprile	5	6	5	€ 83.697	€ 86.552	€ 104.951	€ 2.855	€ 18.399	3,41%	21,26%
Maggio	5	5	5	€ 83.939	€ 78.631	€ 90.418	-€ 5.308	€ 11.787	-6,32%	14,99%
Giugno	5	5	5	€ 77.032	€ 68.706	€ 99.089	-€ 8.326	€ 30.383	-10,81%	44,22%
Luglio	3	3	3	€ 29.447	€ 15.973	€ 10.439	-€ 13.474	-€ 5.534	-45,76%	-34,65%
Agosto	5	5	5	€ 31.448	€ 26.120	€ 27.372	-€ 5.328	€ 1.252	-16,94%	4,79%
Settembre	5	5	5	€ 110.035	€ 90.272	€ 114.470	-€ 19.763	€ 24.198	-17,96%	26,81%
Ottobre	5	5	6	€ 137.898	€ 89.680	€ 118.257	-€ 48.218	€ 28.577	-34,97%	31,87%
Novembre	6	5	6	€ 118.259	€ 101.129	€ 104.593	-€ 17.130	€ 3.464	-14,49%	3,43%
Dicembre	6	6	6	€ 313.829	€ 227.140	€ 220.474	-€ 86.689	-€ 6.666	-27,62%	-2,93%
Totale				€ 1.374.612	€ 1.215.416	€ 1.303.467	-€ 159.196	€ 88.051	-11,58%	7,24%

FONTI: AGIS-Cinetel

ELABORAZIONE: Osservatorio Culturale del Piemonte

Figura 2.9

Andamento degli incassi a Biella



FONTI: AGIS-Cinetel

ELABORAZIONE: Osservatorio Culturale del Piemonte

OCP - REPORT STATISTICO 2004 CINEMA IN PIEMONTE

Tavola 2.12

BIGLIETTI VENDUTI NELLE SALE CINEMATOGRAFICHE A NOVARA (2002-2004)

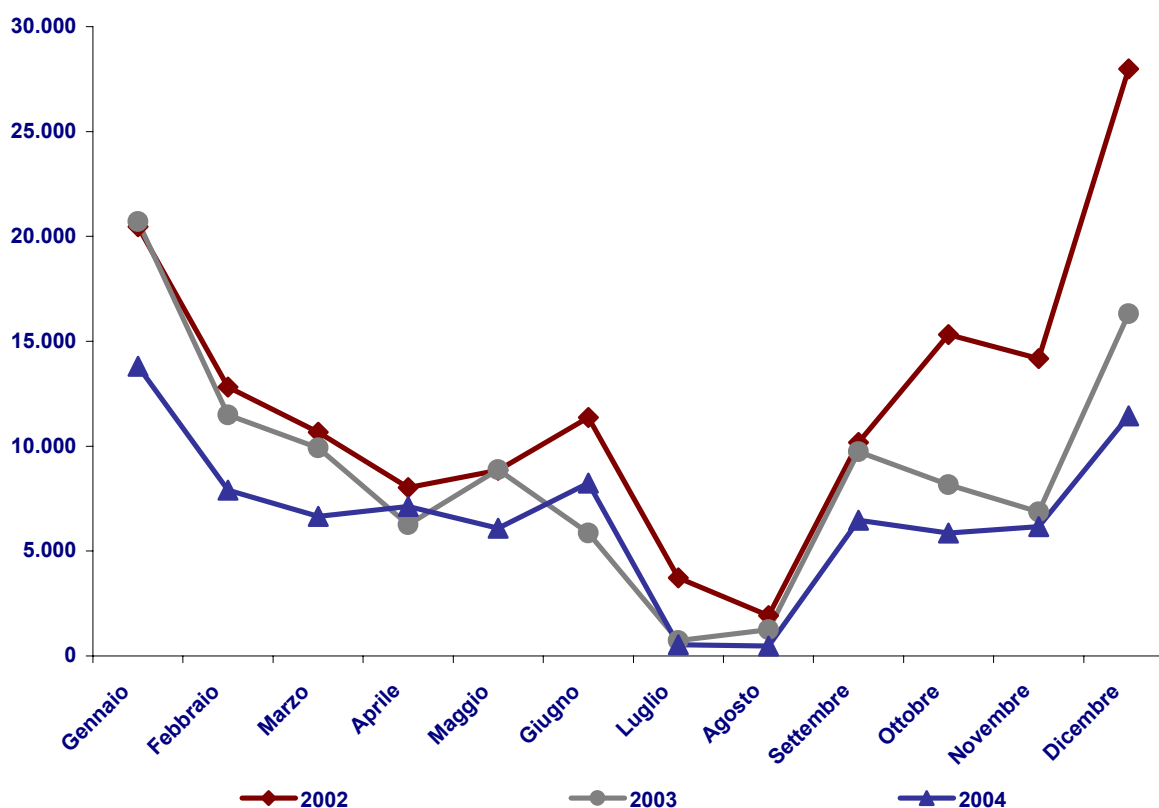
Mesi	Schermi			Spettatori			Differenza		Differenza %	
	2002	2003	2004	2002	2003	2004	2003-2002	2004-2003	2003-2002	2004-2003
Gennaio	4	4	4	20.462	20.700	13.815	238	-6.885	1,16%	-33,26%
Febbraio	4	4	4	12.813	11.487	7.909	-1.326	-3.578	-10,35%	-31,15%
Marzo	4	4	4	10.673	9.922	6.647	-751	-3.275	-7,04%	-33,01%
Aprile	4	4	4	8.030	6.263	7.124	-1.767	861	-22,00%	13,75%
Maggio	4	4	4	8.849	8.884	6.093	35	-2.791	0,40%	-31,42%
Giugno	4	4	4	11.362	5.867	8.238	-5.495	2.371	-48,36%	40,41%
Luglio	3	3	3	3.717	736	534	-2.981	-202	-80,20%	-27,45%
Agosto	3	3	3	1.921	1.253	471	-668	-782	-34,77%	-62,41%
Settembre	4	4	4	10.183	9.737	6.474	-446	-3.263	-4,38%	-33,51%
Ottobre	4	4	4	15.315	8.162	5.867	-7.153	-2.295	-46,71%	-28,12%
Novembre	4	4	4	14.176	6.874	6.159	-7.302	-715	-51,51%	-10,40%
Dicembre	4	4	4	27.982	16.313	11.442	-11.669	-4.871	-41,70%	-29,86%
Totale				145.483	106.198	80.773	-39.285	-25.425	-27,00%	-23,94%

FONTE: AGIS-Cinetel

ELABORAZIONE: Osservatorio Culturale del Piemonte

Figura 2.12

Andamento dei biglietti venduti a Novara



FONTE: AGIS-Cinetel

ELABORAZIONE: Osservatorio Culturale del Piemonte

OCP - REPORT STATISTICO 2004 CINEMA IN PIEMONTE

Tavola 2.13

INCASSI DELLE SALE CINEMATOGRAFICHE A NOVARA (2002-2004)

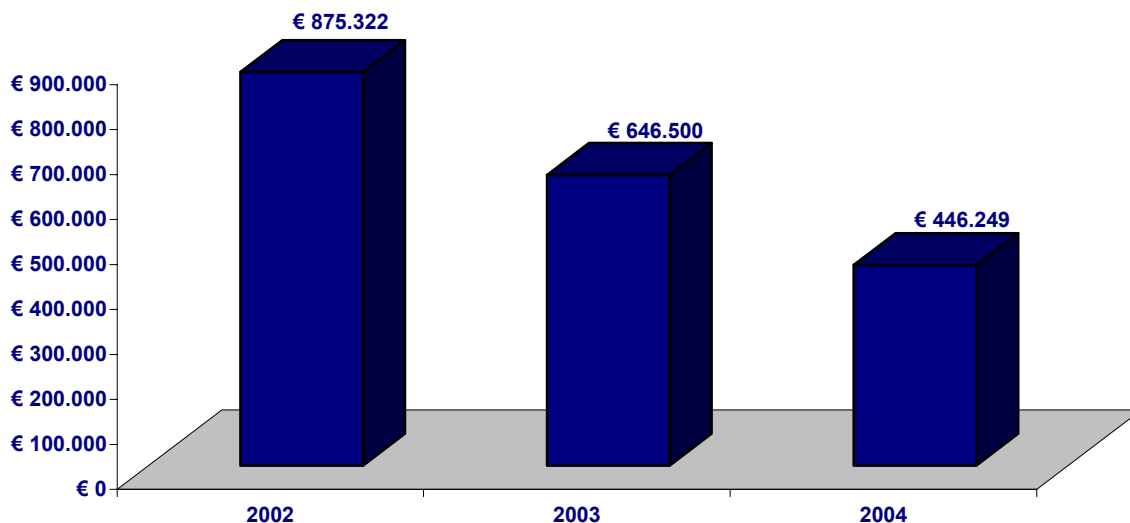
Mesi	Schermi			Incassi			Differenza		Differenza %	
	2002	2003	2004	2002	2003	2004	2003-2002	2004-2003	2003-2002	2004-2003
Gennaio	4	4	4	€ 125.206	€ 129.070	€ 85.078	€ 3.864	-€ 43.992	3,09%	-34,08%
Febbraio	4	4	4	€ 77.397	€ 67.656	€ 44.744	-€ 9.741	-€ 22.912	-12,59%	-33,87%
Marzo	4	4	4	€ 62.274	€ 56.604	€ 34.709	-€ 5.670	-€ 21.895	-9,10%	-38,68%
Aprile	4	4	4	€ 48.167	€ 38.086	€ 38.625	-€ 10.081	€ 539	-20,93%	1,42%
Maggio	4	4	4	€ 53.231	€ 56.009	€ 28.668	€ 2.778	-€ 27.341	5,22%	-48,82%
Giugno	4	4	4	€ 66.921	€ 37.900	€ 37.010	-€ 29.021	-€ 890	-43,37%	-2,35%
Luglio	3	3	3	€ 22.079	€ 4.617	€ 2.410	-€ 17.462	-€ 2.207	-79,09%	-47,80%
Agosto	3	3	3	€ 11.873	€ 8.038	€ 2.481	-€ 3.835	-€ 5.557	-32,30%	-69,13%
Settembre	4	4	4	€ 61.647	€ 60.025	€ 37.474	-€ 1.622	-€ 22.551	-2,63%	-37,57%
Ottobre	4	4	4	€ 91.887	€ 51.603	€ 35.089	-€ 40.284	-€ 16.514	-43,84%	-32,00%
Novembre	4	4	4	€ 77.664	€ 40.796	€ 32.873	-€ 36.868	-€ 7.923	-47,47%	-19,42%
Dicembre	4	4	4	€ 176.976	€ 96.096	€ 67.088	-€ 80.880	-€ 29.008	-45,70%	-30,19%
Totale				€ 875.322	€ 646.500	€ 446.249	-€ 228.822	-€ 200.251	-26,14%	-30,97%

FONTE: AGIS-Cinetel

ELABORAZIONE: Osservatorio Culturale del Piemonte

Figura 2.13

Andamento degli incassi a Novara



FONTE: AGIS-Cinetel

ELABORAZIONE: Osservatorio Culturale del Piemonte

OCP - REPORT STATISTICO 2004 CINEMA IN PIEMONTE

Tavola 2.14

BIGLIETTI VENDUTI NELLE SALE CINEMATOGRAFICHE A VERBANIA (2002-2004)

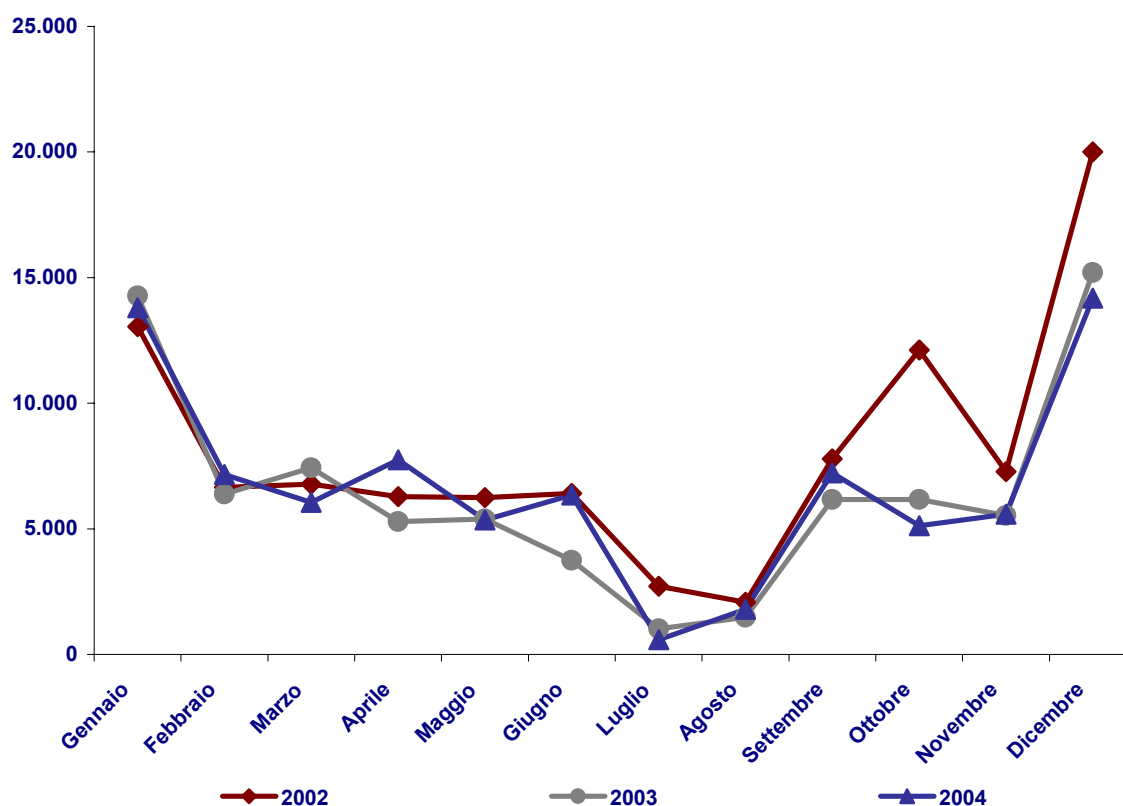
Mesi	Schermi			Spettatori			Differenza		Differenza %	
	2002	2003	2004	2002	2003	2004	2003-2002	2004-2003	2003-2002	2004-2003
Gennaio	4	4	4	13.048	14.273	13.800	1.225	-473	9,39%	-3,31%
Febbraio	4	4	4	6.653	6.381	7.161	-272	780	-4,09%	12,22%
Marzo	4	4	4	6.774	7.430	6.053	656	-1.377	9,68%	-18,53%
Aprile	4	4	4	6.283	5.291	7.748	-992	2.457	-15,79%	46,44%
Maggio	4	4	4	6.248	5.395	5.346	-853	-49	-13,65%	-0,91%
Giugno	4	4	4	6.415	3.746	6.346	-2.669	2.600	-41,61%	69,41%
Luglio	4	4	3	2.718	1.024	584	-1.694	-440	-62,33%	-42,97%
Agosto	4	3	3	2.083	1.478	1.793	-605	315	-29,04%	21,31%
Settembre	4	4	3	7.788	6.161	7.220	-1.627	1.059	-20,89%	17,19%
Ottobre	4	4	3	12.116	6.163	5.126	-5.953	-1.037	-49,13%	-16,83%
Novembre	4	4	3	7.281	5.534	5.580	-1.747	46	-23,99%	0,83%
Dicembre	4	4	3	20.000	15.199	14.187	-4.801	-1.012	-24,01%	-6,66%
Totale				97.407	78.075	80.944	-19.332	2.869	-19,85%	3,67%

FONTE: AGIS-Cinetel

ELABORAZIONE: Osservatorio Culturale del Piemonte

Figura 2.14

Andamento dei biglietti venduti a Verbania



FONTE: AGIS-Cinetel

ELABORAZIONE: Osservatorio Culturale del Piemonte

OCP - REPORT STATISTICO 2004 CINEMA IN PIEMONTE

Tavola 2.15

INCASSI DELLE SALE CINEMATOGRAFICHE A VERBANIA (2002-2004)

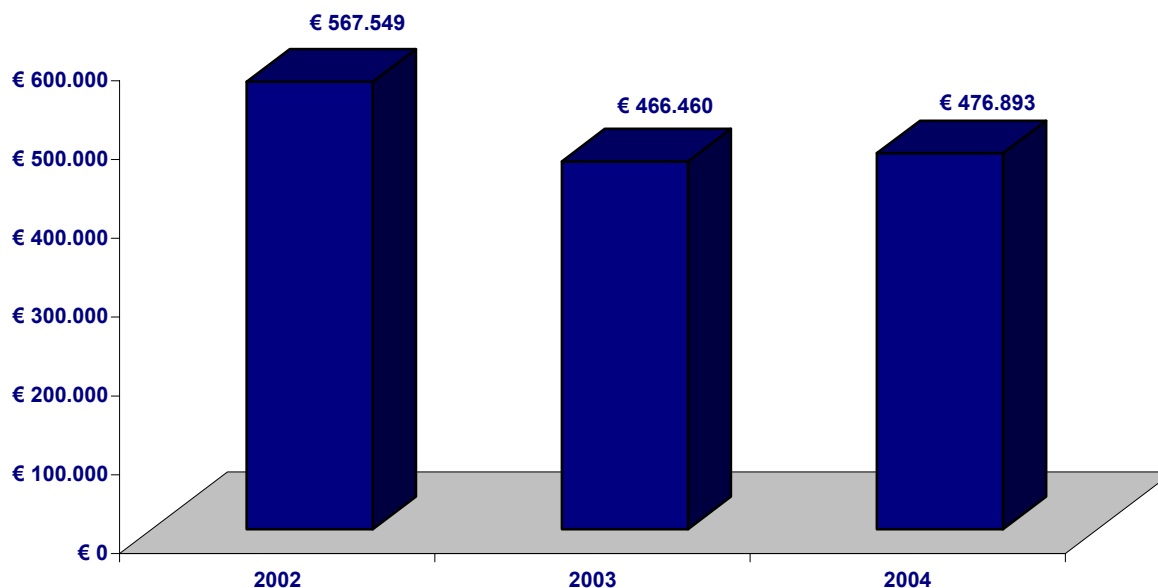
Mesi	Schermi			Incassi			Differenza		Differenza %	
	2002	2003	2004	2002	2003	2004	2003-2002	2004-2003	2003-2002	2004-2003
Gennaio	4	4	4	€ 75.466	€ 85.506	€ 82.482	€ 10.040	-€ 3.024	13,30%	-3,54%
Febbraio	4	4	4	€ 38.443	€ 38.479	€ 42.288	€ 36	€ 3.809	0,09%	9,90%
Marzo	4	4	4	€ 39.147	€ 44.483	€ 34.924	€ 5.336	-€ 9.559	13,63%	-21,49%
Aprile	4	4	4	€ 36.643	€ 31.655	€ 46.572	-€ 4.988	€ 14.917	-13,61%	47,12%
Maggio	4	4	4	€ 35.481	€ 32.163	€ 31.602	-€ 3.318	-€ 561	-9,35%	-1,74%
Giugno	4	4	4	€ 36.135	€ 22.323	€ 34.797	-€ 13.812	€ 12.474	-38,22%	55,88%
Luglio	4	4	3	€ 14.804	€ 5.782	€ 3.415	-€ 9.022	-€ 2.367	-60,94%	-40,94%
Agosto	4	3	3	€ 11.989	€ 8.752	€ 9.971	-€ 3.237	€ 1.219	-27,00%	13,93%
Settembre	4	4	3	€ 45.055	€ 35.565	€ 41.966	-€ 9.490	€ 6.401	-21,06%	18,00%
Ottobre	4	4	3	€ 71.106	€ 37.253	€ 30.348	-€ 33.853	-€ 6.905	-47,61%	-18,54%
Novembre	4	4	3	€ 43.707	€ 33.508	€ 33.220	-€ 10.199	-€ 288	-23,33%	-0,86%
Dicembre	4	4	3	€ 119.573	€ 90.991	€ 85.308	-€ 28.582	-€ 5.683	-23,90%	-6,25%
Totale				€ 567.549	€ 466.460	€ 476.893	-€ 101.089	€ 10.433	-17,81%	2,24%

FONTE: AGIS-Cinetel

ELABORAZIONE: Osservatorio Culturale del Piemonte

Figura 2.15

Andamento degli incassi a Verbania



FONTE: AGIS-Cinetel

ELABORAZIONE: Osservatorio Culturale del Piemonte

OCP - REPORT STATISTICO 2004 CINEMA IN PIEMONTE

Tavola 2.16

BIGLIETTI VENDUTI NELLE SALE CINEMATOGRAFICHE A VERCELLI (2002-2004)

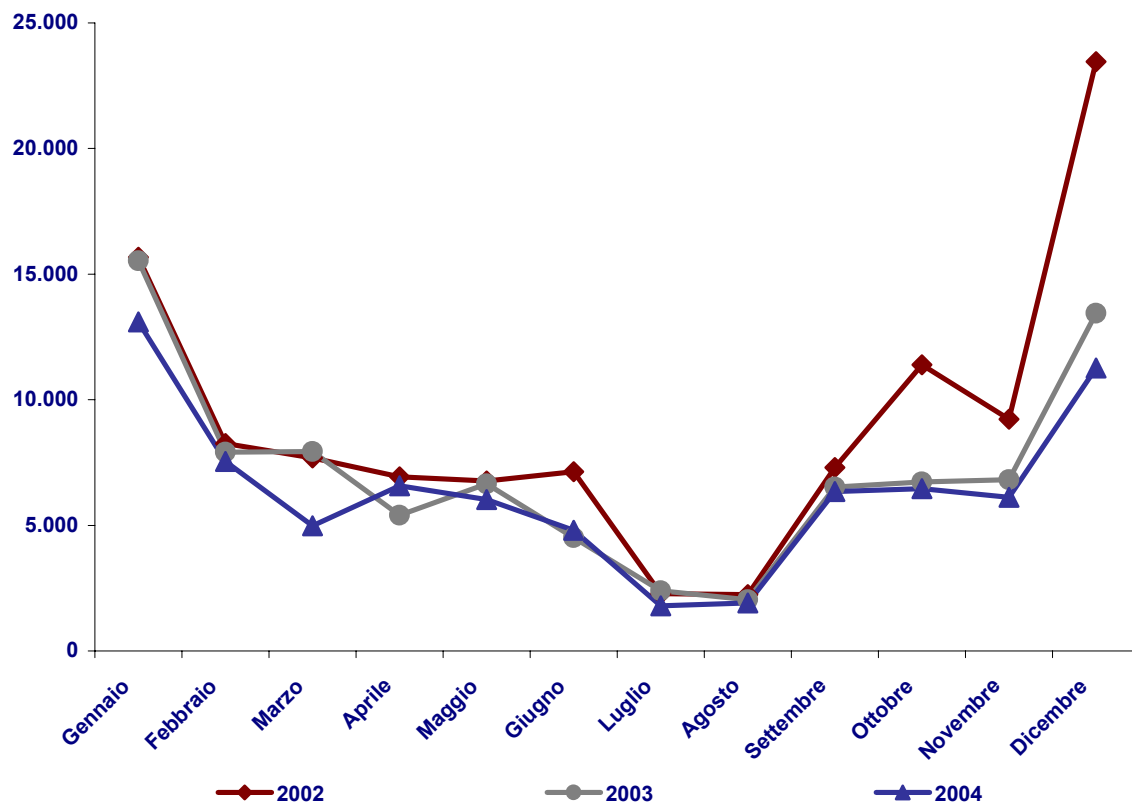
Mesi	Schermi			Spettatori			Differenza		Differenza %	
	2002	2003	2004	2002	2003	2004	2003-2002	2004-2003	2003-2002	2004-2003
Gennaio	4	5	5	15.673	15.535	13.100	-138	-2.435	-0,88%	-15,67%
Febbraio	4	5	5	8.257	7.915	7.537	-342	-378	-4,14%	-4,78%
Marzo	4	5	5	7.687	7.943	4.977	256	-2.966	3,33%	-37,34%
Aprile	4	5	5	6.929	5.397	6.572	-1.532	1.175	-22,11%	21,77%
Maggio	4	5	5	6.766	6.648	6.031	-118	-617	-1,74%	-9,28%
Giugno	4	4	4	7.139	4.508	4.809	-2.631	301	-36,85%	6,68%
Luglio	4	4	4	2.276	2.400	1.800	124	-600	5,45%	-25,00%
Agosto	4	3	4	2.240	2.042	1.912	-198	-130	-8,84%	-6,37%
Settembre	4	5	5	7.297	6.529	6.342	-768	-187	-10,52%	-2,86%
Ottobre	4	5	5	11.392	6.728	6.460	-4.664	-268	-40,94%	-3,98%
Novembre	4	5	5	9.222	6.811	6.119	-2.411	-692	-26,14%	-10,16%
Dicembre	5	5	5	23.458	13.439	11.267	-10.019	-2.172	-42,71%	-16,16%
Totale				108.336	85.895	76.926	-22.441	-8.969	-20,71%	-10,44%

FONTE: AGIS-Cinetel

ELABORAZIONE: Osservatorio Culturale del Piemonte

Figura 2.16

Andamento dei biglietti venduti a Vercelli



FONTE: AGIS-Cinetel

ELABORAZIONE: Osservatorio Culturale del Piemonte

OCP - REPORT STATISTICO 2004 CINEMA IN PIEMONTE

Tavola 2.17

INCASSI DELLE SALE CINEMATOGRAFICHE A VERCELLI (2002-2004)

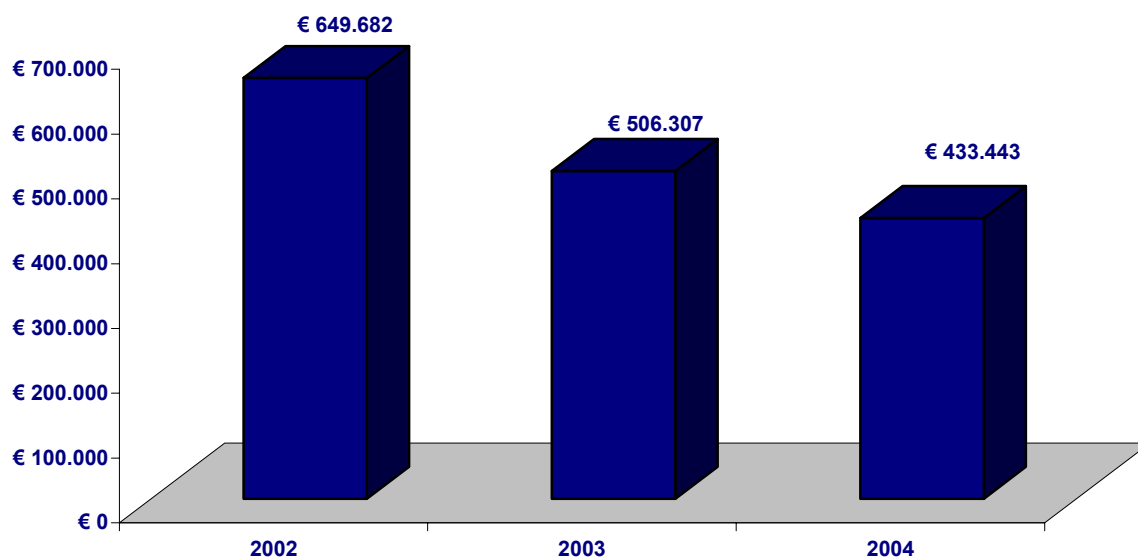
Mesi	Schermi			Incassi			Differenza		Differenza %	
	2002	2003	2004	2002	2003	2004	2003-2002	2004-2003	2003-2002	2004-2003
Gennaio	4	5	5	€ 100.773	€ 93.398	€ 77.324	-€ 7.375	-€ 16.074	-7,32%	-17,21%
Febbraio	4	5	5	€ 52.371	€ 48.254	€ 43.603	-€ 4.117	-€ 4.651	-7,86%	-9,64%
Marzo	4	5	5	€ 45.032	€ 47.536	€ 27.444	€ 2.504	-€ 20.092	5,56%	-42,27%
Aprile	4	5	5	€ 40.383	€ 32.703	€ 35.991	-€ 7.680	€ 3.288	-19,02%	10,05%
Maggio	4	5	5	€ 39.337	€ 39.803	€ 33.061	€ 466	-€ 6.742	1,18%	-16,94%
Giugno	4	4	4	€ 42.374	€ 26.878	€ 27.316	-€ 15.496	€ 438	-36,57%	1,63%
Luglio	4	4	4	€ 12.618	€ 13.027	€ 9.484	€ 409	-€ 3.543	3,24%	-27,20%
Agosto	4	3	4	€ 12.626	€ 11.275	€ 10.165	-€ 1.351	-€ 1.110	-10,70%	-9,84%
Settembre	4	5	5	€ 43.714	€ 38.337	€ 35.597	-€ 5.377	-€ 2.740	-12,30%	-7,15%
Ottobre	4	5	5	€ 68.608	€ 39.227	€ 35.729	-€ 29.381	-€ 3.498	-42,82%	-8,92%
Novembre	4	5	5	€ 52.855	€ 37.563	€ 34.057	-€ 15.292	-€ 3.506	-28,93%	-9,33%
Dicembre	5	5	5	€ 138.991	€ 78.306	€ 63.672	-€ 60.685	-€ 14.634	-43,66%	-18,69%
Totale				€ 649.682	€ 506.307	€ 433.443	-€ 143.375	-€ 72.864	-22,07%	-14,39%

FONTE: AGIS-Cinetel

ELABORAZIONE: Osservatorio Culturale del Piemonte

Figura 2.17

Andamento degli incassi a Vercelli



FONTE: AGIS-Cinetel

ELABORAZIONE: Osservatorio Culturale del Piemonte

OCP - REPORT STATISTICO 2004 CINEMA IN PIEMONTE

Tavola 2.18

BIGLIETTI VENDUTI E INCASSI DELLE SALE CINEMATOGRAFICHE IN PIEMONTE SUDDIVISI PER PROVINCIA (2002-2004)

Prov	Città	Schermi			Spettatori			Incassi		
		2002	2003	2004	2002	2003	2004	2002	2003	2004
TO	TORINO	79	72	69	3.345.420	3.397.487	3.698.086	€ 18.034.574	€ 19.063.602	€ 20.057.636
TO	AVIGLIANA	1	1	1	25.828	19.928	24.019	€ 138.951	€ 121.761	€ 139.813
TO	BEINASCO	9	9	9	836.462	732.915	793.025	€ 5.382.280	€ 4.741.281	€ 5.075.615
TO	BORGARO TORINESE	1	1	1	5.175	17.709	21.639	€ 28.464	€ 102.885	€ 125.831
TO	CARMAGNOLA	1	1	1	35.608	28.137	29.320	€ 188.302	€ 148.381	€ 156.594
TO	CHIERI	2	2	2	73.483	52.505	62.839	€ 377.673	€ 281.308	€ 330.653
TO	CHIVASSO	2	2	2	68.613	51.067	55.524	€ 376.052	€ 282.651	€ 303.194
TO	CIRIE	1	1	1	5.162	20.258	19.802	€ 30.939	€ 118.527	€ 116.812
TO	COLLEGGNO	5	5	4	99.517	72.348	66.570	€ 567.240	€ 419.188	€ 375.443
TO	CUORGNE	1	1	1	7.681	27.112	28.735	€ 44.829	€ 144.938	€ 153.759
TO	IVREA	4	4	3	115.108	82.951	101.253	€ 686.462	€ 493.329	€ 591.553
TO	MONCALIERI	1	1	17	27.047	14.913	83.930	€ 137.806	€ 71.642	€ 502.291
TO	PIANEZZA	2	2	4	57.057	48.264	58.750	€ 310.656	€ 264.240	€ 326.161
TO	PINEROLO	4	4	4	112.694	94.805	102.049	€ 644.348	€ 556.568	€ 599.918
TO	RIVOLI	2	1	1	23.528	15.153	7.138	€ 138.097	€ 82.367	€ 34.300
TO	SAN MAURO TORINESE	1	1	1	17.996	5.898	15.053	€ 104.449	€ 34.315	€ 79.682
TO	SETTIMO TORINESE	2	3	3	60.318	67.410	78.607	€ 294.746	€ 339.912	€ 409.079
TO	VALPERGA	2	2	2	11.333	47.418	49.930	€ 69.287	€ 285.612	€ 295.412
TO	VENARIA REALE	3	3	3	140.403	41.314	60.947	€ 729.196	€ 217.250	€ 319.948
Totale provincia di Torino		123	116	129	5.068.433	4.837.592	5.357.216	€ 28.284.351	€ 27.769.757	€ 29.993.694
AL	ALESSANDRIA	9	9	9	312.258	261.377	256.609	€ 1.784.853	€ 1.518.336	€ 1.438.379
AL	ACQUI TERME	2	2	2	44.225	40.441	43.584	€ 242.038	€ 240.995	€ 257.298
AL	CASALE MONFERRATO	1	9	8	45.876	83.452	269.538	€ 278.621	€ 486.273	€ 1.527.088
Totale provincia di Alessandria		12	20	19	402.359	385.270	569.731	€ 2.305.512	€ 2.245.604	€ 3.222.765
AT	ASTI	4	5	12	159.531	140.096	161.208	€ 913.989	€ 822.719	€ 923.063
AT	CANELLI	1	1	1	670	4.527	4.480	€ 3.979	€ 28.697	€ 28.021
AT	NIZZA MONFERRATO	5	5	5	46.969	42.701	44.575	€ 282.049	€ 262.215	€ 268.066
Totale provincia di Asti		10	11	18	207.170	187.324	210.263	€ 1.200.017	€ 1.113.631	€ 1.219.150
BI	BIELLA	6	6	6	228.757	197.578	212.964	€ 1.374.612	€ 1.215.416	€ 1.303.467
BI	COSSATO	-	-	1	-	-	63	-	-	€ 405
BI	PRAY	1	1	1	14.926	13.394	15.085	€ 91.275	€ 84.063	€ 92.449
Totale provincia di Biella		7	7	8	243.683	210.972	228.112	€ 1.465.887	€ 1.299.479	€ 1.396.321
CN	CUNEO	1	1	1	37.392	37.454	50.544	€ 123.390	€ 116.698	€ 150.572
CN	ALBA	-	6	6	-	27.727	93.069	-	€ 165.010	€ 537.409
CN	BORGO SAN DALMAZZO	10	10	10	421.920	383.053	400.044	€ 2.201.834	€ 2.237.806	€ 2.259.752
CN	BRA	5	5	5	117.166	98.042	89.673	€ 711.177	€ 623.485	€ 561.894
CN	DOGLIANI	3	3	3	41.810	37.518	36.996	€ 237.570	€ 220.390	€ 222.417
CN	FOSSANO	3	3	3	8.545	51.399	60.737	€ 50.740	€ 301.571	€ 342.782
CN	MONDOVI	3	3	3	36.764	44.781	54.179	€ 209.665	€ 240.202	€ 297.481
CN	SAVIGLIANO	6	6	6	135.583	151.088	170.710	€ 805.975	€ 864.289	€ 977.067
Totale provincia di Cuneo		31	37	37	799.180	831.062	955.952	€ 4.340.351	€ 4.769.451	€ 5.349.374
NO	NOVARA	4	4	4	145.483	106.198	80.773	€ 875.322	€ 646.500	€ 446.249
NO	BELLINZAGO NOVARESE	-	8	8	-	37.610	231.164	-	€ 255.355	€ 1.529.251
NO	BORGOMANERO	4	3	3	86.969	69.968	79.810	€ 507.818	€ 437.476	€ 493.587
NO	CASTELLETTO TICINO	9	9	9	405.365	339.718	306.121	€ 2.360.305	€ 2.229.273	€ 2.008.903
NO	OLEGGIO	2	2	1	3.900	15.100	5.299	€ 21.204	€ 71.992	€ 23.264
Totale provincia di Novara		19	26	25	641.717	568.594	703.167	€ 3.764.649	€ 3.640.596	€ 4.501.254
VB	VERBANIA	4	4	3	97.407	78.075	80.944	€ 567.549	€ 466.460	€ 476.893
Totale provincia di Verbania		4	4	3	97.407	78.075	80.944	€ 567.549	€ 466.460	€ 476.893
VC	VERCELLI	5	5	5	108.336	85.895	76.926	€ 649.682	€ 506.307	€ 433.443
VC	BORGOSIESIA	1	1	1	17.567	5.478	792	€ 104.196	€ 33.467	€ 5.003
Totale provincia di Vercelli		6	6	6	125.903	91.373	77.718	€ 753.878	€ 539.774	€ 438.446
TOTALE PIEMONTE		212	227	245	7.585.852	7.190.262	8.183.103	€ 42.682.194	€ 41.844.752	€ 46.597.897

Fonte: AGIS-Cinetel

ELABORAZIONE: Osservatorio Culturale del Piemonte

AVVERTENZA: il numero di città monitorate nel campione Agis-Cinetel è in continuo aumento. Nella Tabella sopra riportata non sono state calcolate le differenze assolute e percentuali poiché i totali per provincia non sono confrontabili.

OCP - REPORT STATISTICO 2004 CINEMA IN PIEMONTE

Tavola 2.19

BIGLIETTI VENDUTI NELLE SALE CINEMATOGRAFICHE IN PIEMONTE (2002-2004)

Prov	Città	Schermi			Spettatori			Differenza		Differenza %	
		2002	2003	2004	2002	2003	2004	2003-2002	2004-2003	2003-2002	2004-2003
AL	ACQUI TERME	2	2	2	44.225	40.441	43.584	-3.784	3.143	-8,56%	7,77%
AL	ALESSANDRIA	9	9	9	312.258	261.377	256.609	-50.881	-4.768	-16,29%	-1,82%
AL	CASALE MONFERRATO	1	9	8	45.876	83.452	269.538	37.576	186.086	81,91%	222,99%
AT	ASTI	4	5	12	159.531	140.096	161.208	-19.435	21.112	-12,18%	15,07%
AT	NIZZA MONFERRATO	5	5	5	46.969	42.701	44.575	-4.268	1.874	-9,09%	4,39%
BI	BIELLA	6	6	6	228.757	197.578	212.964	-31.179	15.386	-13,63%	7,79%
BI	PRAY	1	1	1	14.926	13.394	15.085	-1.532	1.691	-10,26%	12,63%
CN	BORGO SAN DALMAZZO	10	10	10	421.920	383.053	400.044	-38.867	16.991	-9,21%	4,44%
CN	BRA	5	5	5	117.166	98.042	89.673	-19.124	-8.369	-16,32%	-8,54%
CN	CUNEO	1	1	1	37.392	37.454	50.544	62	13.090	0,17%	34,95%
CN	DOGLIANI	3	3	3	41.810	37.518	36.996	-4.292	-522	-10,27%	-1,39%
CN	SAVIGLIANO	6	6	6	135.583	151.088	170.710	15.505	19.622	11,44%	12,99%
NO	BORGOMANERO	4	3	3	86.969	69.968	79.810	-17.001	9.842	-19,55%	14,07%
NO	CASTELLETTO TICINO	9	9	9	405.365	339.718	306.121	-65.647	-33.597	-16,19%	-9,89%
NO	NOVARA	4	4	4	145.483	106.198	80.773	-39.285	-25.425	-27,00%	-23,94%
TO	AVIGLIANA	1	1	1	25.828	19.928	24.019	-5.900	4.091	-22,84%	20,53%
TO	BEINASCO	9	9	9	836.462	732.915	793.025	-103.547	60.110	-12,38%	8,20%
TO	CARMAGNOLA	1	1	1	35.608	28.137	29.320	-7.471	1.183	-20,98%	4,20%
TO	CHIERI	2	2	2	73.483	52.505	62.839	-20.978	10.334	-28,55%	19,68%
TO	CHIVASSO	2	2	2	68.613	51.067	55.524	-17.546	4.457	-25,57%	8,73%
TO	COLLEGNO	5	5	4	99.517	72.348	66.570	-27.169	-5.778	-27,30%	-7,99%
TO	IVREA	4	4	3	115.108	82.951	101.253	-32.157	18.302	-27,94%	22,06%
TO	MONCALIERI	1	1	17	27.047	14.913	83.930	-12.134	69.017	-44,86%	462,80%
TO	PIANEZZA	2	2	4	57.057	48.264	58.750	-8.793	10.486	-15,41%	21,73%
TO	PINEROLO	4	4	4	112.694	94.805	102.049	-17.889	7.244	-15,87%	7,64%
TO	RIVOLI	2	1	1	23.528	15.153	7.138	-8.375	-8.015	-35,60%	-52,89%
TO	SETTIMO TORINESE	2	3	3	60.318	67.410	78.607	7.092	11.197	11,76%	16,61%
TO	TORINO	79	72	69	3.345.420	3.397.487	3.698.086	52.067	300.599	1,56%	8,85%
TO	VENARIA REALE	3	0	3	140.403	41.314	60.947	-99.089	19.633	-70,57%	47,52%
VB	VERBANIA	4	4	3	97.407	78.075	80.944	-19.332	2.869	-19,85%	3,67%
VC	BORGOSERIA	1	0	1	17.567	5.478	792	-12.089	-4.686	-68,82%	-85,54%
VC	VERCELLI	5	5	5	108.336	85.895	76.926	-22.441	-8.969	-20,71%	-10,44%
TOTALE CONFRONTABILE 2002		197	194	216	7.488.626	6.890.723	7.598.953	-597.903	708.230	-7,98%	10,28%
AT	CANELLI	1	1	1	670	4.527	4.480		-47		-1,04%
CN	FOSSANO	3	3	3	8.545	51.399	60.737		9.338		18,17%
CN	MONDOVI	3	3	3	36.764	44.781	54.179		9.398		20,99%
NO	OLEGGIO	2	2	1	3.900	15.100	5.299		-9.801		-64,91%
TO	BORGARO TORINESE	1	1	1	5.175	17.709	21.639		3.930		22,19%
TO	CIRIE	1	1	1	5.162	20.258	19.802		-456		-2,25%
TO	CUORGNE	1	1	1	7.681	27.112	28.735		1.623		5,99%
TO	SAN MAURO TORINESE	1	1	1	17.996	5.898	15.053		9.155		155,22%
TO	VALPERGA	2	2	2	11.333	47.418	49.930		2.512		5,30%
TOTALE CONFRONTABILE 2003		212	209	230	7.585.852	7.124.925	7.858.807		733.882		10,30%
CN	ALBA		6	6		27.727	93.069				
NO	BELLINZAGO NOVARESE		8	8		37.610	231.164				
BI	COSSATO			1			63				
TOTALE PIEMONTE		223	245		7.190.262	8.183.103					

FONTE: AGIS-Cinetel

ELABORAZIONE: Osservatorio Culturale del Piemonte

AVVERTENZA: il numero di città monitorate nel campione Agis-Cinetel è in continuo aumento. Le differenze assolute e percentuali sono state calcolate solo per le città monitorate 12 mesi l'anno.

AVVERTENZA: il numero di schermi riportato corrisponde al numero di schermi in funzione a dicembre dell'anno considerato.

OCP - REPORT STATISTICO 2004 CINEMA IN PIEMONTE

Tavola 2.20

INCASSI DELLE SALE CINEMATOGRAFICHE IN PIEMONTE (2002-2004)

Prov	Città	Schermi			Incassi			Differenza		Differenza %	
		2002	2003	2004	2002	2003	2004	2003-2002	2004-2003	2003-2002	2004-2003
AL	ACQUI TERME	2	2	2	€ 242.038	€ 240.995	€ 257.298	-€ 1.043	€ 16.303	-0,43%	6,76%
AL	ALESSANDRIA	9	9	9	€ 1.784.853	€ 1.518.336	€ 1.438.379	-€ 266.517	-€ 79.957	-14,93%	-5,27%
AL	CASALE MONFERRATO	1	9	8	€ 278.621	€ 486.273	€ 1.527.088	€ 207.652	€ 1.040.815	74,53%	214,04%
AT	ASTI	4	5	12	€ 913.989	€ 822.719	€ 923.063	-€ 91.270	€ 100.344	-9,99%	12,20%
AT	NIZZA MONFERRATO	5	5	5	€ 282.049	€ 262.215	€ 268.066	-€ 19.834	€ 5.851	-7,03%	2,23%
BI	BIELLA	6	6	6	€ 1.374.612	€ 1.215.416	€ 1.303.467	-€ 159.196	€ 88.051	-11,58%	7,24%
BI	PRAY	1	1	1	€ 91.275	€ 84.063	€ 92.449	-€ 7.212	€ 8.386	-7,90%	9,98%
CN	BORGO SAN DALMAZZO	10	10	10	€ 2.201.834	€ 2.237.806	€ 2.259.752	€ 35.972	€ 21.946	1,63%	0,98%
CN	BRA	5	5	5	€ 711.177	€ 623.485	€ 561.894	-€ 87.692	-€ 61.591	-12,33%	-9,88%
CN	CUNEO	1	1	1	€ 123.390	€ 116.698	€ 150.572	-€ 6.692	€ 33.874	-5,42%	29,03%
CN	DOGLIANI	3	3	3	€ 237.570	€ 220.390	€ 222.417	-€ 17.180	€ 2.027	-7,23%	0,92%
CN	SAVIGLIANO	6	6	6	€ 805.975	€ 864.289	€ 977.067	€ 58.314	€ 112.778	7,24%	13,05%
NO	BORGOMANERO	4	3	3	€ 507.818	€ 437.476	€ 493.587	-€ 70.342	€ 56.111	-13,85%	12,83%
NO	CASTELLETTO TICINO	9	9	9	€ 2.360.305	€ 2.229.273	€ 2.008.903	-€ 131.032	-€ 220.370	-5,55%	-9,89%
NO	NOVARA	4	4	4	€ 875.322	€ 646.500	€ 446.249	-€ 228.822	-€ 200.251	-26,14%	-30,97%
TO	AVIGLIANA	1	1	1	€ 138.951	€ 121.761	€ 139.813	-€ 17.190	€ 18.052	-12,37%	14,83%
TO	BEINASCO	9	9	9	€ 5.382.280	€ 4.741.281	€ 5.075.615	-€ 640.999	€ 334.334	-11,91%	7,05%
TO	CARMAGNOLA	1	1	1	€ 188.302	€ 148.381	€ 156.594	-€ 39.921	€ 8.213	-21,20%	5,54%
TO	CHIERI	2	2	2	€ 377.673	€ 281.308	€ 330.653	-€ 96.365	€ 49.345	-25,52%	17,54%
TO	CHIVASSO	2	2	2	€ 376.052	€ 282.651	€ 303.194	-€ 93.401	€ 20.543	-24,84%	7,27%
TO	COLLEGNO	5	5	4	€ 567.240	€ 419.188	€ 375.443	-€ 148.052	-€ 43.745	-26,10%	-10,44%
TO	IVREA	4	4	3	€ 686.462	€ 493.329	€ 591.553	-€ 193.133	€ 98.224	-28,13%	19,91%
TO	MONCALIERI	1	1	17	€ 137.806	€ 71.642	€ 502.291	-€ 66.164	€ 430.649	-48,01%	601,11%
TO	PIANEZZA	2	2	4	€ 310.656	€ 264.240	€ 326.161	-€ 46.416	€ 61.921	-14,94%	23,43%
TO	PINEROLO	4	4	4	€ 644.348	€ 556.568	€ 599.918	-€ 87.780	€ 43.350	-13,62%	7,79%
TO	RIVOLI	2	1	1	€ 138.097	€ 82.367	€ 34.300	-€ 55.730	-€ 48.067	-40,36%	-58,36%
TO	SETTIMO TORINESE	2	3	3	€ 294.746	€ 339.912	€ 409.079	€ 45.166	€ 69.167	15,32%	20,35%
TO	TORINO	79	72	69	€ 18.034.574	€ 19.063.602	€ 20.057.636	€ 1.029.028	€ 994.034	5,71%	5,21%
TO	VENARIA REALE	3	0	3	€ 729.196	€ 217.250	€ 319.948	-€ 511.946	€ 102.698	-70,21%	47,27%
VB	VERBANIA	4	4	3	€ 567.549	€ 466.460	€ 476.893	-€ 101.089	€ 10.433	-17,81%	2,24%
VC	BORGOSIESA	1	0	1	€ 104.196	€ 33.467	€ 5.003	-€ 70.729	-€ 28.464	-67,88%	-85,05%
VC	VERCELLI	5	5	5	€ 649.682	€ 506.307	€ 433.443	-€ 143.375	-€ 72.864	-22,07%	-14,39%
TOTALE CONFRONTABILE 2002		197	194	216	€ 42.118.638	€ 40.095.648	€ 43.067.788	-€ 2.022.990	€ 2.972.140	-4,80%	7,41%
AT	CANELLI	1	1	1	€ 3.979	€ 28.697	€ 28.021		-€ 676		-2,36%
CN	FOSSANO	3	3	3	€ 50.740	€ 301.571	€ 342.782		€ 41.211		13,67%
CN	MONDOVI	3	3	3	€ 209.665	€ 240.202	€ 297.481		€ 57.279		23,85%
NO	OLEGGIO	2	2	1	€ 21.204	€ 71.992	€ 23.264		-€ 48.728		-67,69%
TO	BORGARO TORINESE	1	1	1	€ 28.464	€ 102.885	€ 125.831		€ 22.946		22,30%
TO	CIRIE	1	1	1	€ 30.939	€ 118.527	€ 116.812		-€ 1.715		-1,45%
TO	CUORGNE	1	1	1	€ 44.829	€ 144.938	€ 153.759		€ 8.821		6,09%
TO	SAN MAURO TORINESE	1	1	1	€ 104.449	€ 34.315	€ 79.682		€ 45.367		132,21%
TO	VALPERGA	2	2	2	€ 69.287	€ 285.612	€ 295.412		€ 9.800		3,43%
TOTALE CONFRONTABILE 2003		212	209	230	€ 42.682.194	€ 41.424.387	€ 44.530.832		€ 3.106.445		7,50%
CN	ALBA		6	6		€ 165.010	€ 537.409				
NO	BELLINZAGO NOVARESE		8	8		€ 255.355	€ 1.529.251				
BI	COSSATO			1			€ 405				
TOTALE PIEMONTE		223	245		€ 41.844.752	€ 46.597.897					

FONTE: AGIS-Cinetel

ELABORAZIONE: Osservatorio Culturale del Piemonte

AVVERTENZA: il numero di città monitorate nel campione Agis-Cinetel è in continuo aumento. Le differenze assolute e percentuali sono state calcolate solo per le città monitorate 12 mesi l'anno.

AVVERTENZA: il numero di schermi riportato corrisponde al numero di schermi in funzione a dicembre dell'anno considerato.

OCP - REPORT STATISTICO 2004 CINEMA IN PIEMONTE

Tavola 2.21

ANDAMENTO MENSILE DEI BIGLIETTI VENDUTI IN PIEMONTE (2002-2004)

Mesi	Schermi			Spettatori			Differenza		Differenza %	
	2002	2003	2004	2002	2003	2004	2003-2002	2004-2003	2003-2002	2004-2003
Gennaio	167	198	194	930.974	1.011.154	1.096.025	80.180	84.871	8,61%	8,39%
Febbraio	167	198	195	599.277	616.406	698.600	17.129	82.194	2,86%	13,33%
Marzo	173	198	192	577.868	635.297	604.707	57.429	-30.590	9,94%	-4,82%
Aprile	184	202	192	578.005	526.177	613.277	-51.828	87.100	-8,97%	16,55%
Maggio	183	194	191	532.804	516.146	584.768	-16.658	68.622	-3,13%	13,30%
Giugno	184	190	184	489.774	416.606	509.990	-73.168	93.384	-14,94%	22,42%
Luglio	171	160	157	310.537	253.167	220.111	-57.370	-33.056	-18,47%	-13,06%
Agosto	177	162	174	283.725	239.297	235.633	-44.428	-3.664	-15,66%	-1,53%
Settembre	186	182	184	542.472	492.664	653.463	-49.808	160.799	-9,18%	32,64%
Ottobre	186	190	191	738.274	560.016	732.242	-178.258	172.226	-24,15%	30,75%
Novembre	187	192	205	676.158	629.289	635.223	-46.869	5.934	-6,93%	0,94%
Dicembre	197	194	216	1.228.758	994.504	1.014.914	-234.254	20.410	-19,06%	2,05%
Totale				7.488.626	6.890.723	7.598.953	-597.903	708.230	-7,98%	10,28%

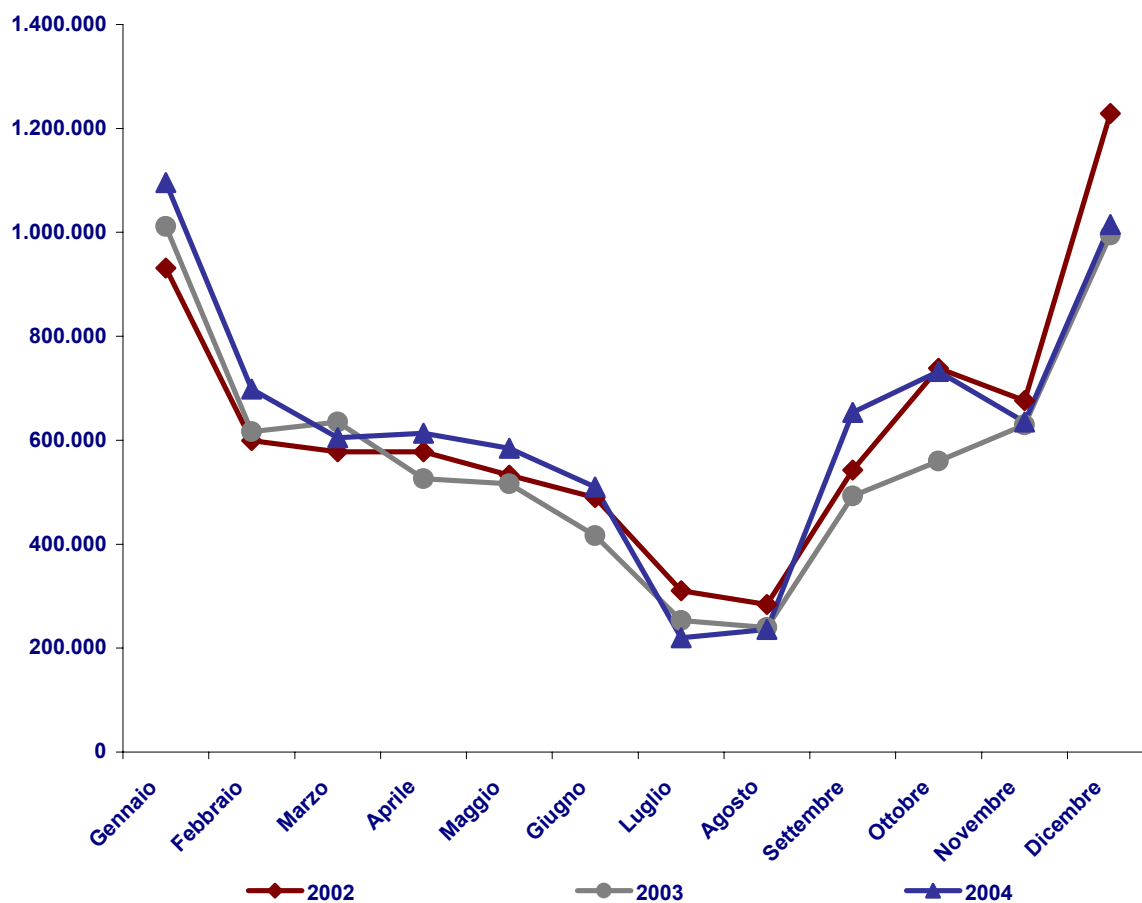
FONTE: AGIS-Cinetel

ELABORAZIONE: Osservatorio Culturale del Piemonte

AVVERTENZE: la tabella riporta gli spettatori totali del campione confrontabile sui tre anni. Sono pertanto escluse le città i cui dati di tutto il 2002 non sono disponibili.

Figura 2.21

Andamento dei biglietti venduti



FONTE: AGIS-Cinetel

ELABORAZIONE: Osservatorio Culturale del Piemonte

OCP - REPORT STATISTICO 2004 CINEMA IN PIEMONTE

Tavola 2.22

ANDAMENTO MENSILE DEGLI INCASSI CINEMATOGRAFICI IN PIEMONTE (2002-2004)

Mesi	Schermi			Incassi			Differenza		Differenza %	
	2002	2003	2004	2002	2003	2004	2003-2002	2004-2003	2003-2002	2004-2003
Gennaio	167	198	194	€ 5.249.759	€ 5.988.416	€ 6.446.871	€ 738.657	€ 458.455	14,07%	7,66%
Febbraio	167	198	195	€ 3.307.097	€ 3.541.039	€ 3.986.793	€ 233.942	€ 445.754	7,07%	12,59%
Marzo	173	198	192	€ 3.191.434	€ 3.626.590	€ 3.344.061	€ 435.156	-€ 282.529	13,64%	-7,79%
Aprile	184	202	192	€ 3.179.180	€ 3.030.066	€ 3.456.328	-€ 149.114	€ 426.262	-4,69%	14,07%
Maggio	183	194	191	€ 3.019.523	€ 3.006.561	€ 3.284.657	-€ 12.962	€ 278.096	-0,43%	9,25%
Giugno	184	190	184	€ 2.773.107	€ 2.427.246	€ 2.831.985	-€ 345.861	€ 404.739	-12,47%	16,67%
Luglio	171	160	157	€ 1.644.277	€ 1.336.305	€ 1.154.784	-€ 307.972	-€ 181.521	-18,73%	-13,58%
Agosto	177	162	174	€ 1.564.690	€ 1.331.412	€ 1.293.670	-€ 233.278	-€ 37.742	-14,91%	-2,83%
Settembre	186	182	184	€ 3.058.178	€ 2.879.833	€ 3.680.831	-€ 178.345	€ 800.998	-5,83%	27,81%
Ottobre	186	190	191	€ 4.129.940	€ 3.320.402	€ 4.139.179	-€ 809.538	€ 818.777	-19,60%	24,66%
Novembre	187	192	205	€ 3.846.747	€ 3.773.106	€ 3.627.975	-€ 73.641	-€ 145.131	-1,91%	-3,85%
Dicembre	197	194	216	€ 7.154.706	€ 5.834.672	€ 5.820.654	-€ 1.320.034	-€ 14.018	-18,45%	-0,24%
Totale				€ 42.118.638	€ 40.095.648	€ 43.067.788	-€ 2.022.990	€ 2.972.140	-4,80%	7,41%

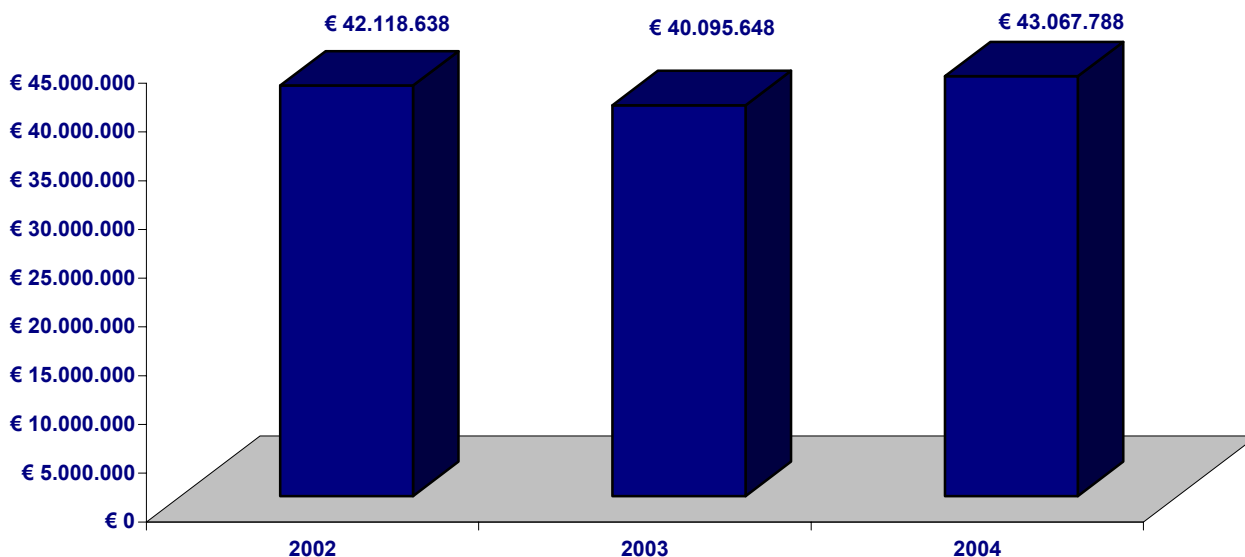
FONTE: AGIS-Cinetel

ELABORAZIONE: Osservatorio Culturale del Piemonte

AVVERTENZE: la tabella riporta gli spettatori totali del campione confrontabile sui tre anni. Sono pertanto escluse le città i cui dati di tutto il 2002 non sono disponibili.

Figura 2.22

Andamento degli incassi



FONTE: AGIS-Cinetel

ELABORAZIONE: Osservatorio Culturale del Piemonte

OCP - REPORT STATISTICO 2004

CINEMA IN PIEMONTE

Tavola 2.23

MEDIA PER SCHERMO DEI BIGLIETTI VENDUTI IN PIEMONTE (2002-2004)

Mesi	2002			2003			2004			Differenza Media %	
	Schermi	Spettatori	Media	Schermi	Spettatori	Media	Schermi	Spettatori	Media	2003-2002	2004-2003
Gennaio	213	930.974	4.371	167	1.053.980	6.311	223	1.188.113	5.328	44,40%	-15,58%
Febbraio	213	599.277	2.814	167	635.239	3.804	224	750.834	3.352	35,20%	-11,88%
Marzo	213	578.902	2.718	178	656.120	3.686	221	647.509	2.930	35,62%	-20,51%
Aprile	217	582.966	2.686	188	542.385	2.885	221	659.316	2.983	7,39%	3,41%
Maggio	209	537.239	2.571	187	532.357	2.847	220	626.258	2.847	10,75%	-0,01%
Giugno	205	496.069	2.420	188	428.763	2.281	208	547.423	2.632	-5,75%	15,40%
Luglio	169	313.061	1.852	175	257.160	1.469	179	231.395	1.293	-20,67%	-12,03%
Agosto	172	285.039	1.657	181	242.781	1.341	198	250.236	1.264	-19,06%	-5,78%
Settembre	201	547.142	2.722	190	510.137	2.685	209	704.151	3.369	-1,37%	25,48%
Ottobre	218	747.435	3.429	190	581.073	3.058	219	779.991	3.562	-10,80%	16,46%
Novembre	221	684.430	3.097	196	667.650	3.406	233	685.200	2.941	9,99%	-13,67%
Dicembre	223	1.283.318	5.755	212	1.082.617	5.107	245	1.112.677	4.542	-11,26%	-11,07%
Totale		7.585.852			7.190.262			8.183.103			

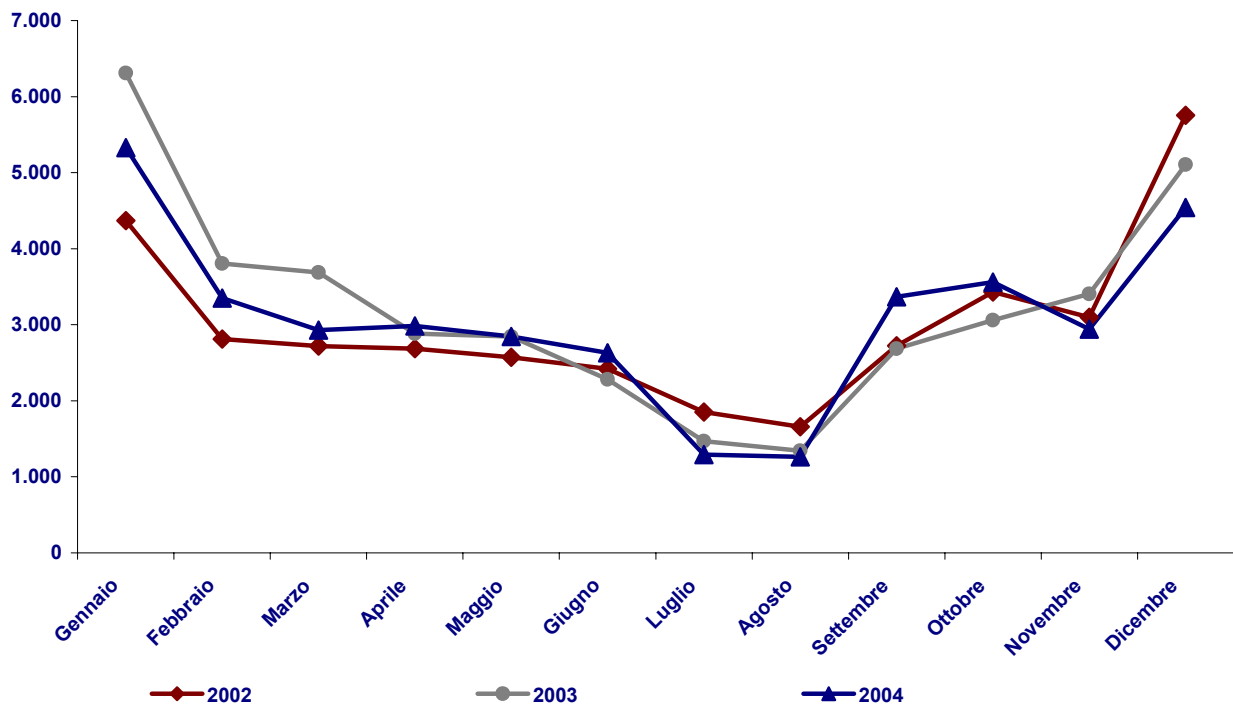
FONTI: AGIS-Cinetel

ELABORAZIONE: Osservatorio Culturale del Piemonte

AVVERTENZE: la tabella evidenzia gli andamenti complessivi degli spettatori totali di tutte le sale cinematografiche monitorate.

Figura 2.23

Media per schermo dei biglietti venduti in Piemonte



FONTI: AGIS-Cinetel

ELABORAZIONE: Osservatorio Culturale del Piemonte

Tavola 2.24

I 20 FILM PIU' VISTI IN PIEMONTE NEL 2004

Schermi	Film	Distribuzione	Nazione	Data di uscita	Giorni programmazione	Spettatori per giorno	Giorni per sala	Spettatori	Incassi
126	IL SIGNORE DEGLI ANELLI: IL RITORNO DEL RE	MEDUSA FILM	USA/NZ	22/01/2004	1.824	187	14	340.861	€ 2.025.799
116	SPIDER-MAN 2	COL./TRISTAR FILMS ITALIA	USA	16/09/2004	1.408	188	12	264.731	€ 1.544.012
113	L'ULTIMO SAMURAI	WARNER BROS ITALIA	USA/NZ/J	09/01/2004	1.372	192	12	263.081	€ 1.556.179
106	HARRY POTTER E IL PRIGIONIERO DI AZKABAN	WARNER BROS ITALIA	USA	04/06/2004	1.951	134	18	260.579	€ 1.443.253
138	TROY	WARNER BROS ITALIA	USA	21/05/2004	1.617	133	12	214.575	€ 1.227.997
95	IL PARADISO ALL'IMPROVVISI	MEDUSA FILM	I	19/12/2003	920	229	10	211.097	€ 1.285.566
95	LA PASSIONE DI CRISTO	EAGLE PICTURES	USA	07/04/2004	1.245	168	13	208.853	€ 1.233.442
115	GLI INCREDIBILI - UNA NORMALE "FAMIGLIA" DI SUPEREROI	BUENA VISTA INT. ITALIA	USA	26/11/2004	1.155	180	10	208.065	€ 1.192.965
67	SHREK 2	UIP-UNITED INT.PICTURES	USA	17/12/2004	681	292	10	198.910	€ 1.130.792
66	TU LA CONOSCI CLAUDIA?	MEDUSA FILM	I	15/12/2004	656	262	10	172.020	€ 1.020.804
90	THE DAY AFTER TOMORROW	20TH CENTURY FOX ITALIA	USA	28/05/2004	1.214	122	13	148.130	€ 874.530
98	SHALL WE DANCE?	01 DISTRIBUTION	USA	29/10/2004	942	148	10	139.000	€ 808.498
46	CHRISTMAS IN LOVE	FILMAURO	I	17/12/2004	535	238	12	127.085	€ 769.080
82	SCARY MOVIE 3 - UNA RISATA VI SEPPELLIRA'	BUENA VISTA INT. ITALIA	USA	20/02/2004	690	183	8	126.181	€ 763.437
75	FAHRENHEIT 9/11	BIM DISTRIB.	USA	27/08/2004	838	143	11	119.908	€ 655.016
98	THE TERMINAL	UIP-UNITED INT.PICTURES	USA	03/09/2004	837	131	9	109.586	€ 617.003
97	NON TI MUOVERE	MEDUSA FILM	I/E/UK	12/03/2004	970	109	10	105.388	€ 590.919
89	VAN HELSING	UIP-UNITED INT.PICTURES	USA/CZ	07/05/2004	835	123	9	102.315	€ 609.116
106	KODA, FRATELLO ORSO	BUENA VISTA INT. ITALIA	USA	05/03/2004	783	130	7	101.401	€ 567.455
81	L'AMORE E' ETERNO FINCHE' DURA	MEDUSA FILM	I	20/02/2004	809	124	10	100.304	€ 575.395
TOTALE COMPLESSIVO DEI 20 FILM PIU' VISTI IN PIEMONTE								3.522.070	€ 20.491.258
TOTALE COMPLESSIVO IN PIEMONTE								7.262.010	€ 41.844.752
INCIDENZA PERCENTUALE DEI 20 FILM PIU' VISTI IN PIEMONTE								48%	49%

FONTE: AGIS-Cinetel

ELABORAZIONE: Osservatorio Culturale del Piemonte