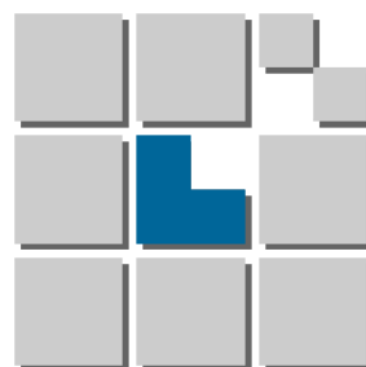


# **IL PUBBLICO DI CINEMA IN PIEMONTE REPORT ANNUALE 2006**



**OSSERVATORIO  
CULTURALE  
DEL PIEMONTE**

## OCP - REPORT STATISTICO 2006 CINEMA IN PIEMONTE

Tavola 2.1

### BIGLIETTI VENDUTI NELLE SALE CINEMATOGRAFICHE A TORINO (2004-2006)

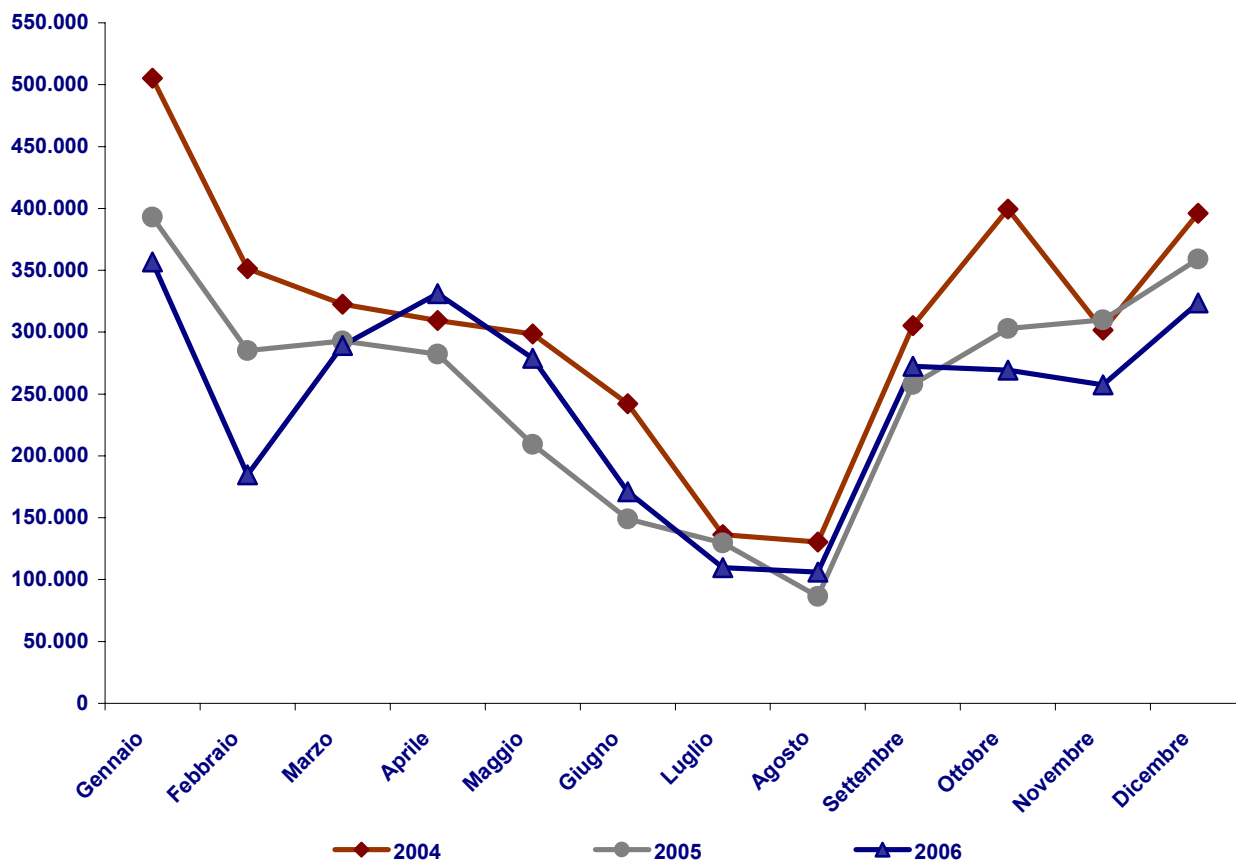
Mesi	2004	2005	2006	Variazione		Variazione %	
				2005-2004	2006-2005	2005-2004	2006-2005
Gennaio	505.244	393.088	356.754	-112.156	-36.334	-22,2	-9,2
Febbraio	351.263	285.080	184.668	-66.183	-100.412	-18,8	-35,2
Marzo	322.658	292.743	289.232	-29.915	-3.511	-9,3	-1,2
Aprile	309.404	282.219	331.080	-27.185	48.861	-8,8	17,3
Maggio	298.555	209.226	278.909	-89.329	69.683	-29,9	33,3
Giugno	242.028	148.891	170.933	-93.137	22.042	-38,5	14,8
Luglio	136.399	129.579	109.577	-6.820	-20.002	-5,0	-15,4
Agosto	130.328	86.356	106.115	-43.972	19.759	-33,7	22,9
Settembre	305.140	257.769	272.425	-47.371	14.656	-15,5	5,7
Ottobre	399.359	303.045	269.315	-96.314	-33.730	-24,1	-11,1
Novembre	301.678	310.023	257.311	8.345	-52.712	2,8	-17,0
Dicembre	396.030	359.043	323.527	-36.987	-35.516	-9,3	-9,9
<b>Totale</b>	<b>3.698.086</b>	<b>3.057.062</b>	<b>2.949.846</b>	<b>-641.024</b>	<b>-107.216</b>	<b>-17,3</b>	<b>-3,5</b>

FONTE: AGIS-Cinetel

ELABORAZIONE: Osservatorio Culturale del Piemonte

Figura 2.1

### Andamento dei biglietti venduti a Torino



FONTE: AGIS-Cinetel

ELABORAZIONE: Osservatorio Culturale del Piemonte

## OCP - REPORT STATISTICO 2006 CINEMA IN PIEMONTE

Tavola 2.2

### INCASSI DELLE SALE CINEMATOGRAFICHE A TORINO (2004-2006)

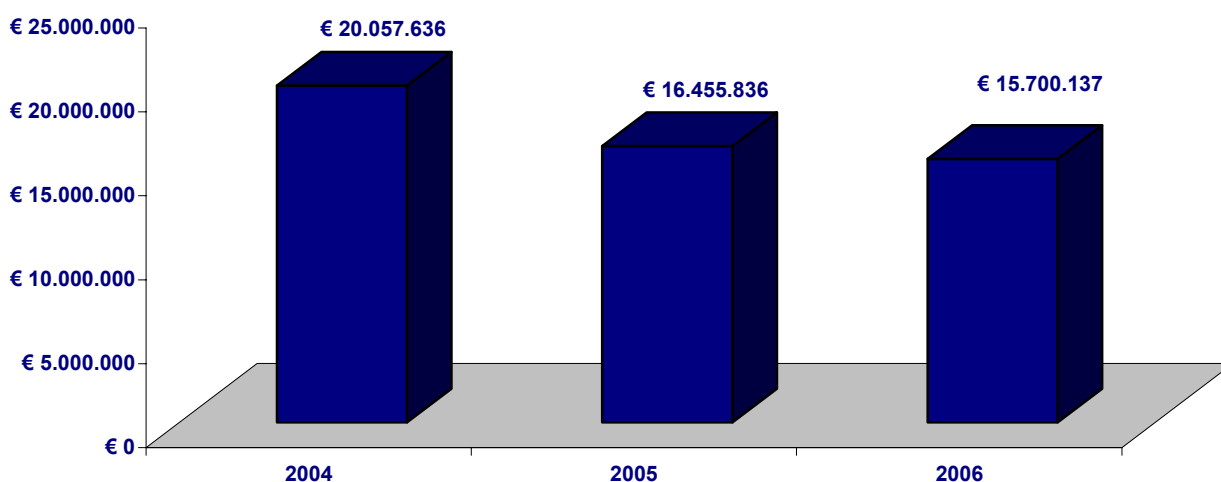
Mesi	2004	2005	2006	Variazione		Variazione %	
				2005-2004	2006-2005	2005-2004	2006-2005
Gennaio	€ 2.829.391	€ 2.159.040	€ 1.940.038	-€ 670.351	-€ 219.002	-23,7	-10,1
Febbraio	€ 1.919.016	€ 1.523.343	€ 924.899	-€ 395.673	-€ 598.444	-20,6	-39,3
Marzo	€ 1.720.014	€ 1.576.393	€ 1.492.777	-€ 143.621	-€ 83.616	-8,3	-5,3
Aprile	€ 1.684.395	€ 1.500.616	€ 1.779.588	-€ 183.779	€ 278.972	-10,9	18,6
Maggio	€ 1.604.001	€ 1.081.894	€ 1.518.741	-€ 522.107	€ 436.847	-32,6	40,4
Giugno	€ 1.295.132	€ 794.244	€ 926.647	-€ 500.888	€ 132.403	-38,7	16,7
Luglio	€ 709.411	€ 690.831	€ 564.763	-€ 18.580	-€ 126.068	-2,6	-18,2
Agosto	€ 690.041	€ 459.659	€ 559.923	-€ 230.382	€ 100.264	-33,4	21,8
Settembre	€ 1.655.663	€ 1.433.566	€ 1.451.460	-€ 222.097	€ 17.894	-13,4	1,2
Ottobre	€ 2.164.389	€ 1.654.127	€ 1.447.138	-€ 510.262	-€ 206.989	-23,6	-12,5
Novembre	€ 1.649.165	€ 1.632.882	€ 1.355.835	-€ 16.283	-€ 277.047	-1,0	-17,0
Dicembre	€ 2.137.018	€ 1.949.241	€ 1.738.328	-€ 187.777	-€ 210.913	-8,8	-10,8
<b>Totale</b>	<b>€ 20.057.636</b>	<b>€ 16.455.836</b>	<b>€ 15.700.137</b>	<b>-€ 3.601.800</b>	<b>-€ 755.699</b>	<b>-18,0</b>	<b>-4,6</b>

FONTE: AGIS-Cinetel

ELABORAZIONE: Osservatorio Culturale del Piemonte

Figura 2.2

### Andamento degli incassi a Torino



FONTE: AGIS-Cinetel

ELABORAZIONE: Osservatorio Culturale del Piemonte

## OCP - REPORT STATISTICO 2006

### CINEMA IN PIEMONTE

Tavola 2.3

#### MEDIA PER SCHERMO DEI BIGLIETTI VENDUTI A TORINO (2004-2006)

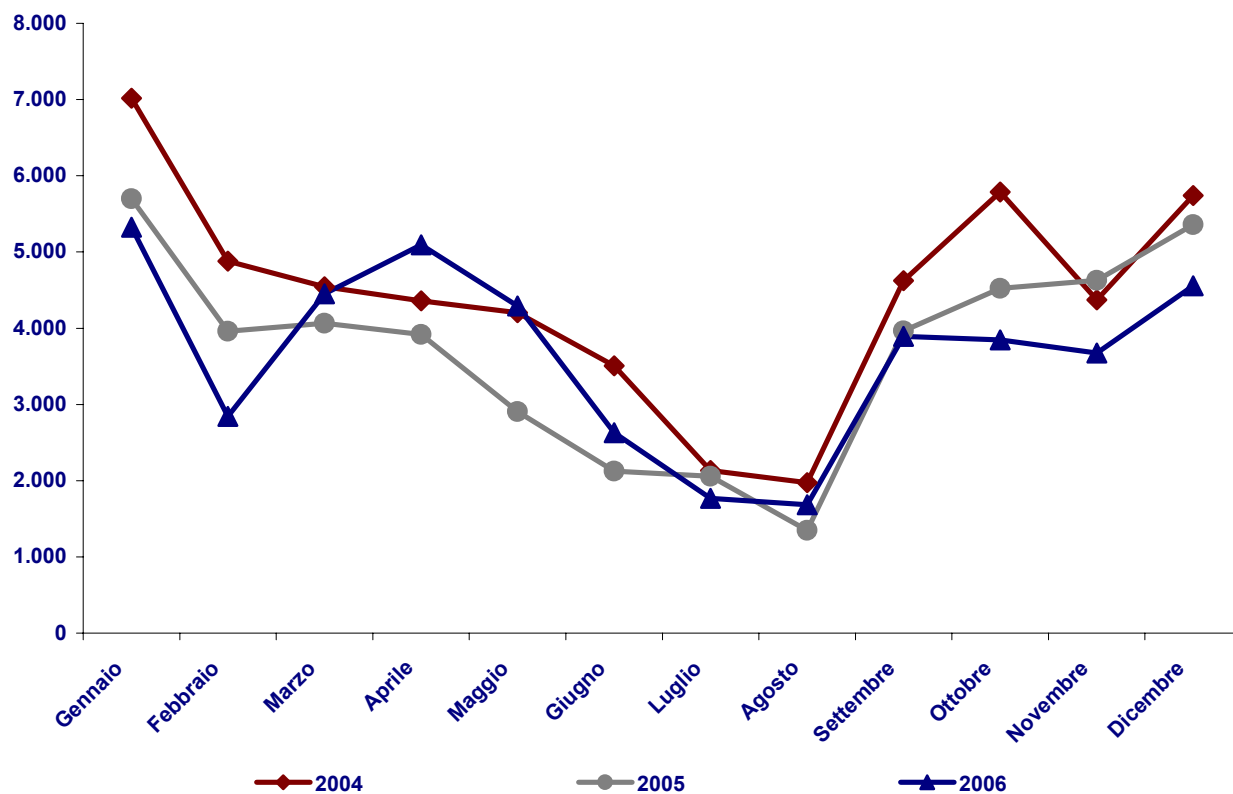
Mesi	2004			2005			2006		
	Schermi	Spettatori	Media	Schermi	Spettatori	Media	Schermi	Spettatori	Media
Gennaio	72	505.244	7.017	69	393.088	5.697	67	356.754	5.325
Febbraio	72	351.263	4.879	72	285.080	3.959	65	184.668	2.841
Marzo	71	322.658	4.544	72	292.743	4.066	65	289.232	4.450
Aprile	71	309.404	4.358	72	282.219	3.920	65	331.080	5.094
Maggio	71	298.555	4.205	72	209.226	2.906	65	278.909	4.291
Giugno	69	242.028	3.508	70	148.891	2.127	65	170.933	2.630
Luglio	64	136.399	2.131	63	129.579	2.057	62	109.577	1.767
Agosto	66	130.328	1.975	64	86.356	1.349	63	106.115	1.684
Settembre	66	305.140	4.623	65	257.769	3.966	70	272.425	3.892
Ottobre	69	399.359	5.788	67	303.045	4.523	70	269.315	3.847
Novembre	69	301.678	4.372	67	310.023	4.627	70	257.311	3.676
Dicembre	69	396.030	5.740	67	359.043	5.359	71	323.527	4.557
<b>Totale</b>		<b>3.698.086</b>			<b>3.057.062</b>			<b>2.949.846</b>	

FONTE: AGIS-Cinetel

ELABORAZIONE: Osservatorio Culturale del Piemonte

Figura 2.3

#### Andamento della media per schermo dei biglietti venduti a Torino



FONTE: AGIS-Cinetel

ELABORAZIONE: Osservatorio Culturale del Piemonte

## OCP - REPORT STATISTICO 2006 CINEMA IN PIEMONTE

Tavola 2.4

### BIGLIETTI VENDUTI NELLE SALE CINEMATOGRAFICHE AD ALESSANDRIA (2004-2006)

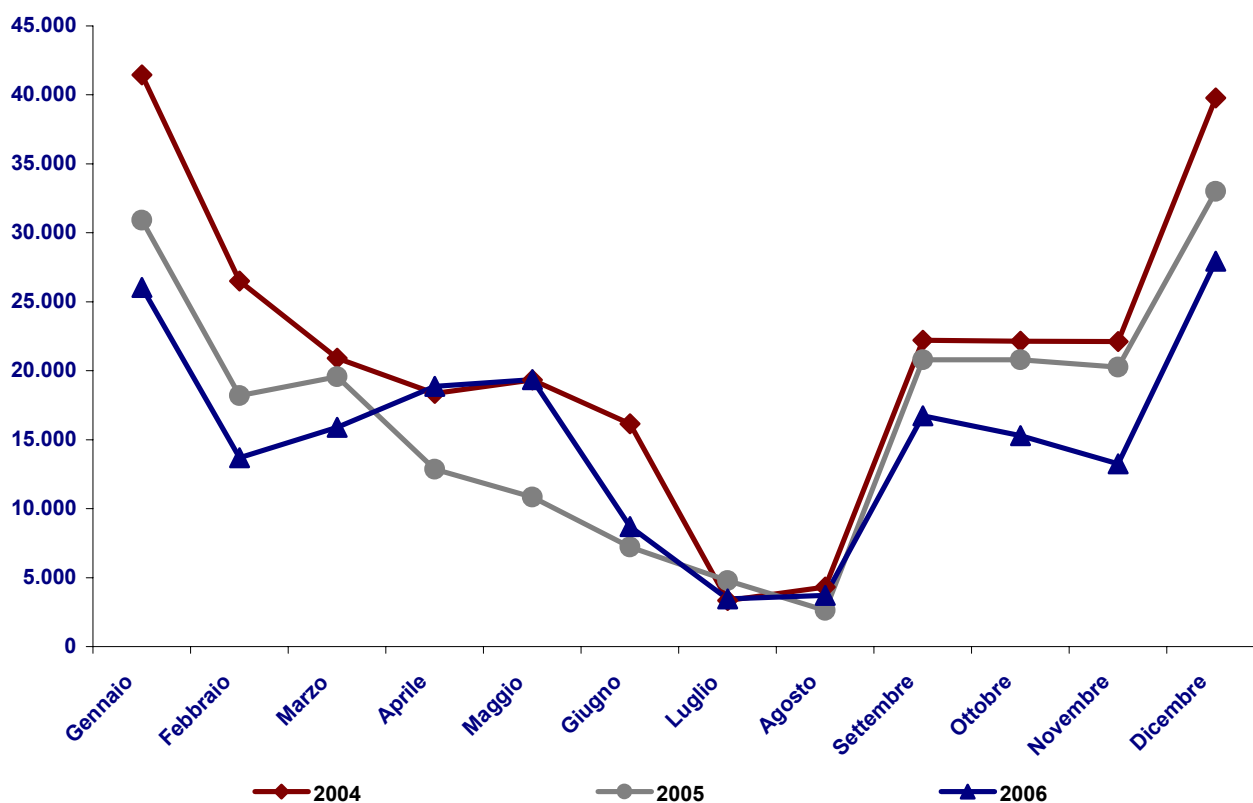
Mesi	Schermi			Spettatori			Variazione		Variazione %	
	2004	2005	2006	2004	2005	2006	2005-2004	2006-2005	2005-2004	2006-2005
Gennaio	9	9	9	41.440	30.909	26.049	-10.531	-4.860	-25,4	-15,7
Febbraio	9	9	9	26.503	18.184	13.700	-8.319	-4.484	-31,4	-24,7
Marzo	9	9	9	20.907	19.553	15.905	-1.354	-3.648	-6,5	-18,7
Aprile	9	9	9	18.367	12.859	18.875	-5.508	6.016	-30,0	46,8
Maggio	9	9	9	19.323	10.848	19.348	-8.475	8.500	-43,9	78,4
Giugno	8	8	8	16.153	7.209	8.695	-8.944	1.486	-55,4	20,6
Luglio	6	9	8	3.340	4.791	3.447	1.451	-1.344	43,4	-28,1
Agosto	6	9	8	4.325	2.619	3.713	-1.706	1.094	-39,4	41,8
Settembre	8	9	9	22.221	20.790	16.723	-1.431	-4.067	-6,4	-19,6
Ottobre	9	9	9	22.141	20.789	15.305	-1.352	-5.484	-6,1	-26,4
Novembre	9	9	9	22.121	20.253	13.255	-1.868	-6.998	-8,4	-34,6
Dicembre	9	9	9	39.768	33.006	27.941	-6.762	-5.065	-17,0	-15,3
<b>Totale</b>				<b>256.609</b>	<b>201.810</b>	<b>182.956</b>	<b>-54.799</b>	<b>-18.854</b>	<b>-21,4</b>	<b>-9,3</b>

FONTE: AGIS-Cinetel

ELABORAZIONE: Osservatorio Culturale del Piemonte

Figura 2.4

### Andamento dei biglietti venduti ad Alessandria



FONTE: AGIS-Cinetel

ELABORAZIONE: Osservatorio Culturale del Piemonte

## OCP - REPORT STATISTICO 2006 CINEMA IN PIEMONTE

Tavola 2.5

### INCASSI DELLE SALE CINEMATOGRAFICHE AD ALESSANDRIA (2004-2006)

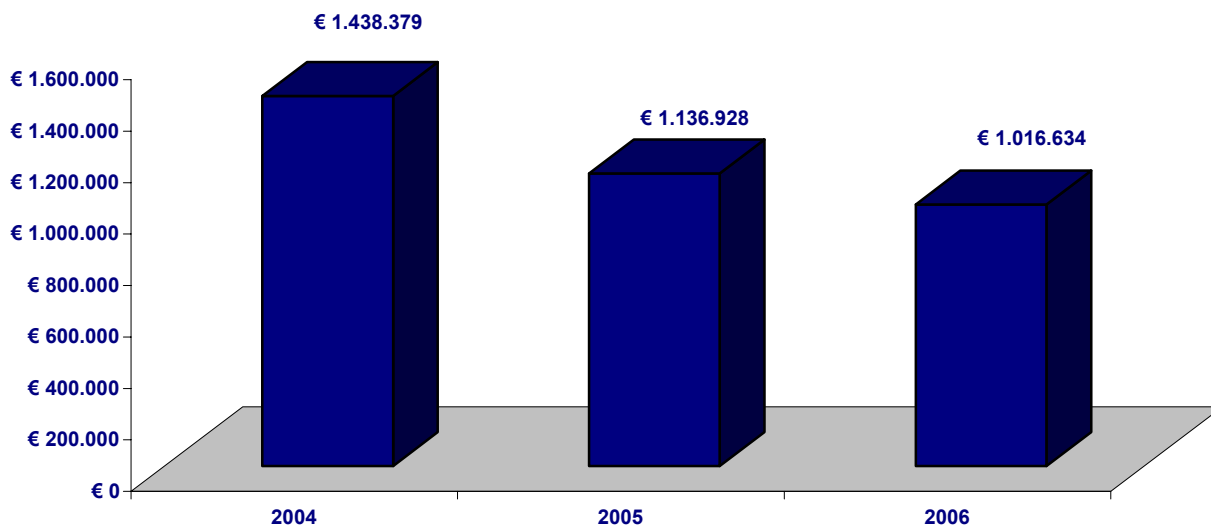
Mesi	Schermi			Incassi			Variazione		Variazione %	
	2004	2005	2006	2004	2005	2006	2005-2004	2006-2005	2005-2004	2006-2005
Gennaio	9	9	9	€ 242.156	€ 176.400	€ 144.696	-€ 65.756	-€ 31.704	-27,2	-18,0
Febbraio	9	9	9	€ 148.936	€ 101.512	€ 76.092	-€ 47.424	-€ 25.420	-31,8	-25,0
Marzo	9	9	9	€ 116.230	€ 110.875	€ 87.435	-€ 5.355	-€ 23.440	-4,6	-21,1
Aprile	9	9	9	€ 106.286	€ 74.464	€ 106.294	-€ 31.822	€ 31.830	-29,9	42,7
Maggio	9	9	9	€ 105.492	€ 59.628	€ 106.595	-€ 45.864	€ 46.967	-43,5	78,8
Giugno	8	8	8	€ 88.025	€ 39.231	€ 46.968	-€ 48.794	€ 7.737	-55,4	19,7
Luglio	6	9	8	€ 17.790	€ 25.740	€ 17.306	€ 7.950	-€ 8.434	44,7	-32,8
Agosto	6	9	8	€ 22.226	€ 13.669	€ 19.258	-€ 8.557	€ 5.589	-38,5	40,9
Settembre	8	9	9	€ 118.468	€ 113.083	€ 91.405	-€ 5.385	-€ 21.678	-4,5	-19,2
Ottobre	9	9	9	€ 124.304	€ 113.480	€ 83.750	-€ 10.824	-€ 29.730	-8,7	-26,2
Novembre	9	9	9	€ 124.127	€ 113.671	€ 74.347	-€ 10.456	-€ 39.324	-8,4	-34,6
Dicembre	9	9	9	€ 224.339	€ 195.175	€ 162.488	-€ 29.164	-€ 32.687	-13,0	-16,7
<b>Totale</b>				<b>€ 1.438.379</b>	<b>€ 1.136.928</b>	<b>€ 1.016.634</b>	<b>-€ 301.451</b>	<b>-€ 120.294</b>	<b>-21,0</b>	<b>-10,6</b>

FONTE: AGIS-Cinetel

ELABORAZIONE: Osservatorio Culturale del Piemonte

Figura 2.5

### Andamento degli incassi ad Alessandria



FONTE: AGIS-Cinetel

ELABORAZIONE: Osservatorio Culturale del Piemonte

## OCP - REPORT STATISTICO 2006 CINEMA IN PIEMONTE

Tavola 2.6

### BIGLIETTI VENDUTI NELLE SALE CINEMATOGRAFICHE AD ASTI (2004-2006)

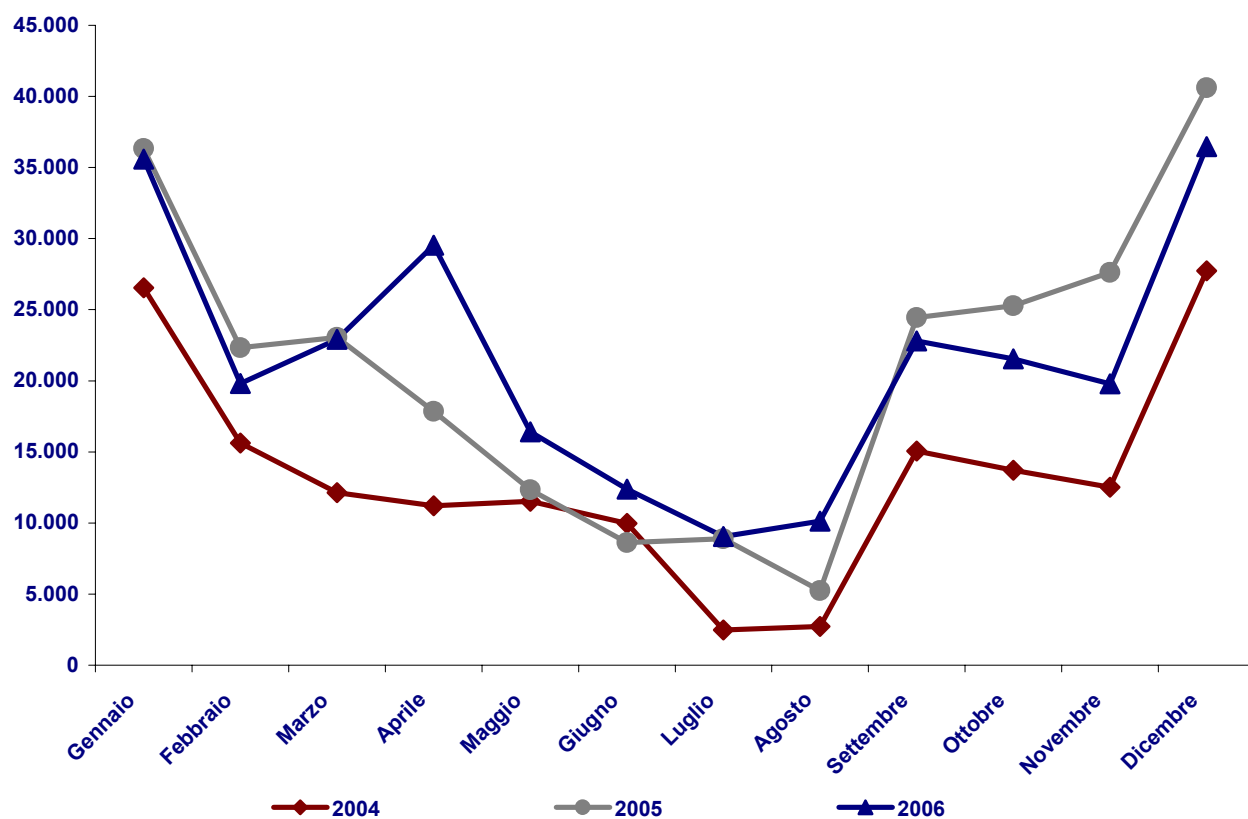
Mesi	Schermi			Spettatori			Variazione		Variazione %	
	2004	2005	2006	2004	2005	2006	2005-2004	2006-2005	2005-2004	2006-2005
Gennaio	5	12	12	26.549	36.323	35.600	9.774	-723	36,8	-2,0
Febbraio	9	12	12	15.618	22.339	19.815	6.721	-2.524	43,0	-11,3
Marzo	6	12	12	12.140	23.058	22.910	10.918	-148	89,9	-0,6
Aprile	6	12	12	11.201	17.861	29.529	6.660	11.668	59,5	65,3
Maggio	5	12	12	11.537	12.337	16.406	800	4.069	6,9	33,0
Giugno	4	11	11	9.977	8.618	12.390	-1.359	3.772	-13,6	43,8
Luglio	4	10	10	2.466	8.900	9.053	6.434	153	260,9	1,7
Agosto	5	10	10	2.725	5.252	10.124	2.527	4.872	92,7	92,8
Settembre	5	12	10	15.054	24.439	22.806	9.385	-1.633	62,3	-6,7
Ottobre	6	12	10	13.707	25.281	21.536	11.574	-3.745	84,4	-14,8
Novembre	5	12	12	12.511	27.622	19.780	15.111	-7.842	120,8	-28,4
Dicembre	12	12	11	27.723	40.609	36.475	12.886	-4.134	46,5	-10,2
<b>Totale</b>				<b>161.208</b>	<b>252.639</b>	<b>256.424</b>	<b>91.431</b>	<b>3.785</b>	<b>56,7</b>	<b>1,5</b>

FONTE: AGIS-Cinetel

ELABORAZIONE: Osservatorio Culturale del Piemonte

Figura 2.6

### Andamento dei biglietti venduti ad Asti



FONTE: AGIS-Cinetel

ELABORAZIONE: Osservatorio Culturale del Piemonte

## OCP - REPORT STATISTICO 2006 CINEMA IN PIEMONTE

Tavola 2.7

### INCASSI DELLE SALE CINEMATOGRAFICHE AD ASTI (2004-2006)

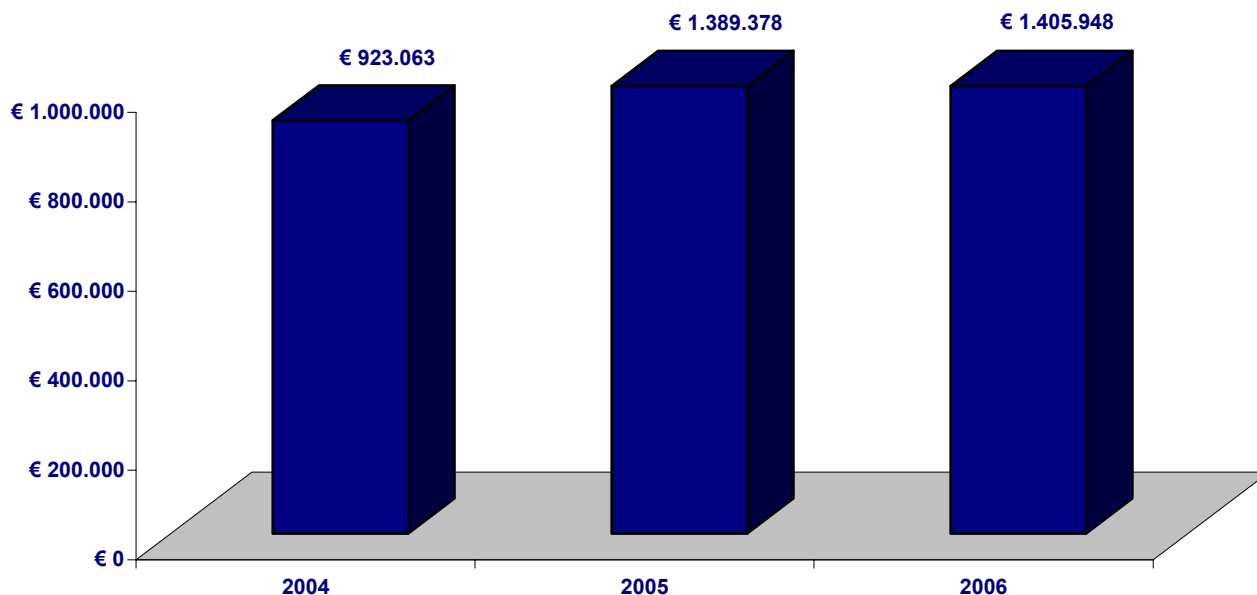
Mesi	Schermi			Incassi			Variazione		Variazione %	
	2004	2005	2006	2004	2005	2006	2005-2004	2006-2005	2005-2004	2006-2005
Gennaio	5	12	12	€ 160.358	€ 203.273	€ 201.715	€ 42.915	-€ 1.558	26,8	-0,8
Febbraio	9	12	12	€ 89.733	€ 121.205	€ 107.619	€ 31.472	-€ 13.586	35,1	-11,2
Marzo	6	12	12	€ 68.530	€ 126.274	€ 124.496	€ 57.744	-€ 1.778	84,3	-1,4
Aprile	6	12	12	€ 63.992	€ 97.392	€ 157.551	€ 33.400	€ 60.159	52,2	61,8
Maggio	5	12	12	€ 64.630	€ 68.080	€ 88.055	€ 3.450	€ 19.975	5,3	29,3
Giugno	4	11	11	€ 56.539	€ 45.629	€ 68.239	-€ 10.910	€ 22.610	-19,3	49,6
Luglio	4	10	10	€ 13.028	€ 47.919	€ 49.603	€ 34.891	€ 1.684	267,8	3,5
Agosto	5	10	10	€ 14.875	€ 29.630	€ 49.307	€ 14.755	€ 19.677	99,2	66,4
Settembre	5	12	10	€ 80.011	€ 133.753	€ 123.149	€ 53.742	-€ 10.604	67,2	-7,9
Ottobre	6	12	10	€ 76.953	€ 138.901	€ 115.697	€ 61.948	-€ 23.204	80,5	-16,7
Novembre	5	12	12	€ 71.561	€ 149.237	€ 111.987	€ 77.676	-€ 37.250	108,5	-25,0
Dicembre	12	12	11	€ 162.853	€ 228.085	€ 208.530	€ 65.232	-€ 19.555	40,1	-8,6
<b>Totale</b>				<b>€ 923.063</b>	<b>€ 1.389.378</b>	<b>€ 1.405.948</b>	<b>€ 466.315</b>	<b>€ 16.570</b>	<b>50,5</b>	<b>1,2</b>

FONTE: AGIS-Cinetel

ELABORAZIONE: Osservatorio Culturale del Piemonte

Figura 2.7

### Andamento degli incassi ad Asti



FONTE: AGIS-Cinetel

ELABORAZIONE: Osservatorio Culturale del Piemonte

## OCP - REPORT STATISTICO 2006 CINEMA IN PIEMONTE

Tavola 2.8

### BIGLIETTI VENDUTI NELLE SALE CINEMATOGRAFICHE A BIELLA (2004-2006)

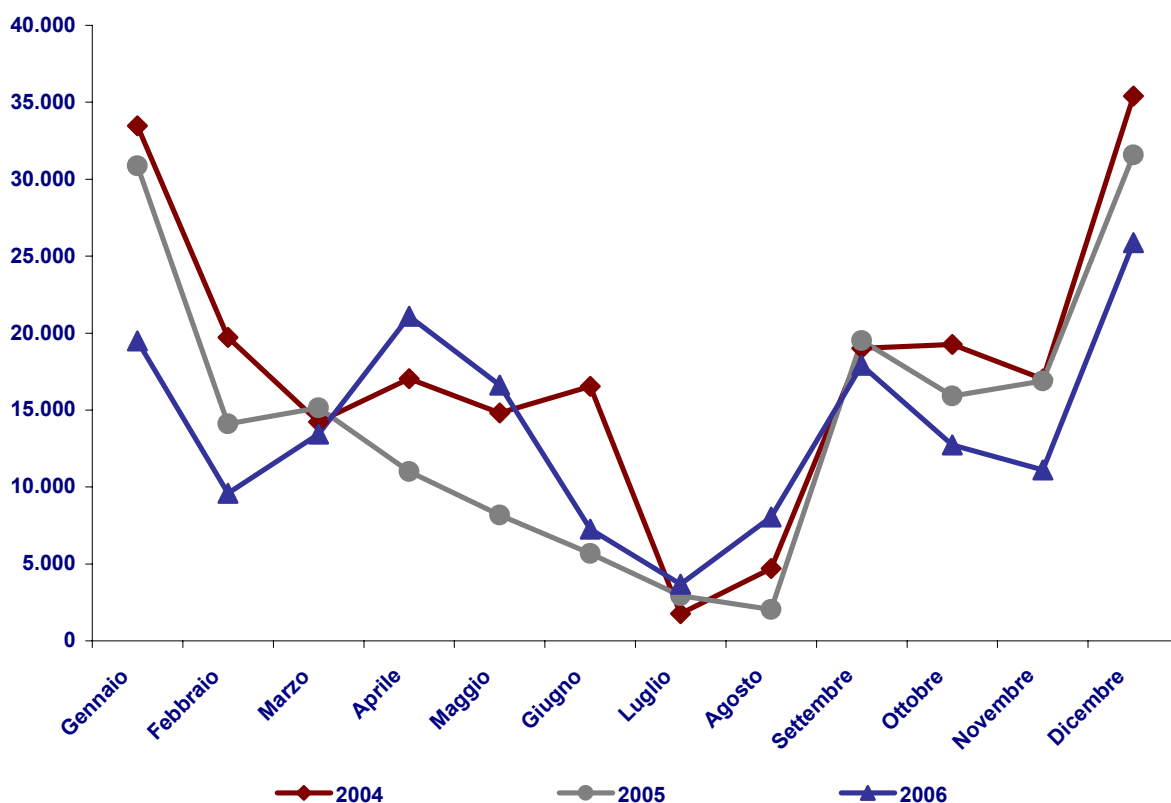
Mesi	Schermi			Spettatori			Variazione		Variazione %	
	2004	2005	2006	2004	2005	2006	2005-2004	2006-2005	2005-2004	2006-2005
Gennaio	6	6	6	33.463	30.865	19.498	-2.598	-11.367	-7,8	-36,8
Febbraio	5	5	5	19.722	14.113	9.582	-5.609	-4.531	-28,4	-32,1
Marzo	5	5	5	14.230	15.136	13.432	906	-1.704	6,4	-11,3
Aprile	5	5	5	17.039	11.009	21.093	-6.030	10.084	-35,4	91,6
Maggio	5	5	5	14.800	8.173	16.611	-6.627	8.438	-44,8	103,2
Giugno	5	5	5	16.545	5.676	7.258	-10.869	1.582	-65,7	27,9
Luglio	3	2	3	1.772	2.929	3.672	1.157	743	65,3	25,4
Agosto	5	4	5	4.710	2.030	8.057	-2.680	6.027	-56,9	296,9
Settembre	5	4	5	19.008	19.502	17.915	494	-1.587	2,6	-8,1
Ottobre	6	4	5	19.266	15.916	12.739	-3.350	-3.177	-17,4	-20,0
Novembre	6	6	5	17.009	16.890	11.112	-119	-5.778	-0,7	-34,2
Dicembre	6	6	6	35.400	31.573	25.886	-3.827	-5.687	-10,8	-18,0
<b>Totale</b>				<b>212.964</b>	<b>173.812</b>	<b>166.855</b>	<b>-39.152</b>	<b>-6.957</b>	<b>-18,4</b>	<b>-4,0</b>

FONTE: AGIS-Cinetel

ELABORAZIONE: Osservatorio Culturale del Piemonte

Figura 2.8

### Andamento dei biglietti venduti a Biella



FONTE: AGIS-Cinetel

ELABORAZIONE: Osservatorio Culturale del Piemonte

## OCP - REPORT STATISTICO 2006 CINEMA IN PIEMONTE

Tavola 2.9

### INCASSI DELLE SALE CINEMATOGRAFICHE A BIELLA (2004-2006)

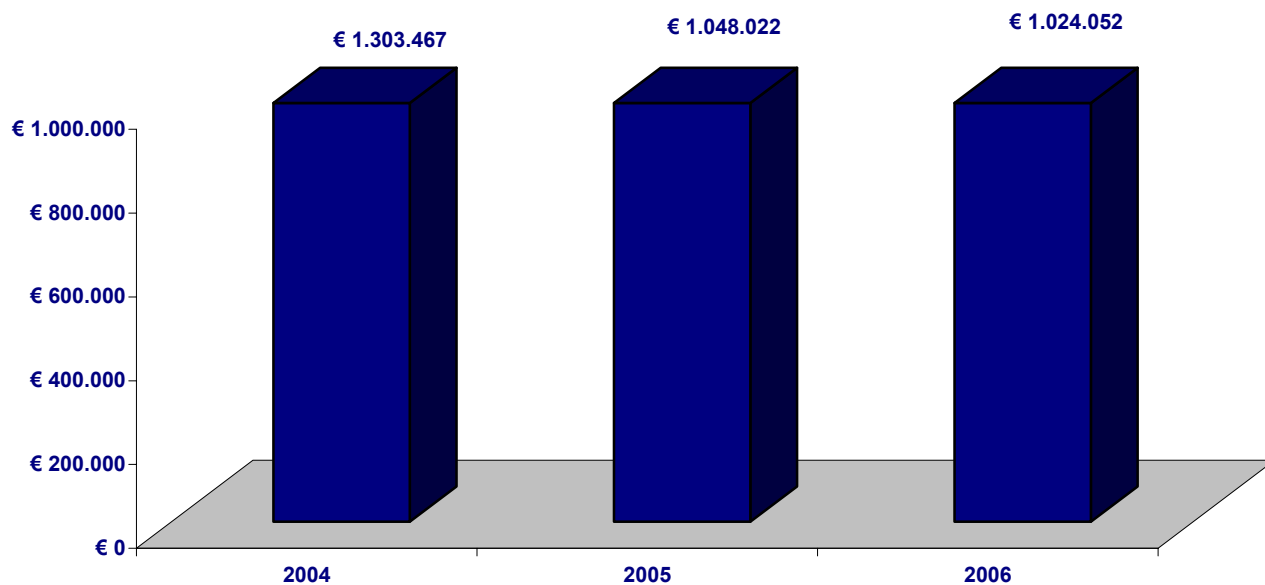
Mesi	Schermi			Incassi			Variazione		Variazione %	
	2004	2005	2006	2004	2005	2006	2005-2004	2006-2005	2005-2004	2006-2005
Gennaio	6	6	6	€ 207.674	€ 172.629	€ 120.340	-€ 35.045	-€ 52.289	-16,9	-30,3
Febbraio	5	5	5	€ 119.802	€ 86.191	€ 58.283	-€ 33.611	-€ 27.908	-28,1	-32,4
Marzo	5	5	5	€ 85.928	€ 92.527	€ 82.216	€ 6.599	-€ 10.311	7,7	-11,1
Aprile	5	5	5	€ 104.951	€ 67.436	€ 130.815	-€ 37.515	€ 63.379	-35,7	94,0
Maggio	5	5	5	€ 90.418	€ 49.080	€ 102.339	-€ 41.338	€ 53.259	-45,7	108,5
Giugno	5	5	5	€ 99.089	€ 34.201	€ 44.454	-€ 64.888	€ 10.253	-65,5	30,0
Luglio	3	2	3	€ 10.439	€ 16.870	€ 22.288	€ 6.431	€ 5.418	61,6	32,1
Agosto	5	4	5	€ 27.372	€ 11.867	€ 47.495	-€ 15.505	€ 35.628	-56,6	300,2
Settembre	5	4	5	€ 114.470	€ 119.017	€ 108.703	€ 4.547	-€ 10.314	4,0	-8,7
Ottobre	6	4	5	€ 118.257	€ 97.711	€ 77.554	-€ 20.546	-€ 20.157	-17,4	-20,6
Novembre	6	6	5	€ 104.593	€ 103.764	€ 67.883	-€ 829	-€ 35.881	-0,8	-34,6
Dicembre	6	6	6	€ 220.474	€ 196.729	€ 161.682	-€ 23.745	-€ 35.047	-10,8	-17,8
<b>Totale</b>				<b>€ 1.303.467</b>	<b>€ 1.048.022</b>	<b>€ 1.024.052</b>	<b>-€ 255.445</b>	<b>-€ 23.970</b>	<b>-19,6</b>	<b>-2,3</b>

FONTE: AGIS-Cinetel

ELABORAZIONE: Osservatorio Culturale del Piemonte

Figura 2.9

### Andamento degli incassi a Biella



FONTE: AGIS-Cinetel

ELABORAZIONE: Osservatorio Culturale del Piemonte

## OCP - REPORT STATISTICO 2006 CINEMA IN PIEMONTE

Tavola 2.10

### BIGLIETTI VENDUTI NELLE SALE CINEMATOGRAFICHE A CUNEO (2004-2006)

Mesi	Schermi			Spettatori			Variazione		Variazione %	
	2004	2005	2006	2004	2005	2006	2005-2004	2006-2005	2005-2004	2006-2005
Gennaio	1	2	2	5.140	8.070	6.420	2.930	-1.650	57,0	-20,4
Febbraio	1	2	2	5.856	5.680	4.554	-176	-1.126	-3,0	-19,8
Marzo	1	2	2	5.761	4.505	4.178	-1.256	-327	-21,8	-7,3
Aprile	1	2	2	5.809	7.920	6.680	2.111	-1.240	36,3	-15,7
Maggio	1	2	2	4.695	3.324	4.965	-1.371	1.641	-29,2	49,4
Giugno	1	1	1	3.414	2.621	2.498	-793	-123	-23,2	-4,7
Luglio	*	*	1	-	-	77	-	-	-	-
Agosto	*	*	*	-	-	-	-	-	-	-
Settembre	1	1	2	4.011	1.146	3.793	-2.865	2.647	-71,4	231,0
Ottobre	1	2	2	5.351	6.058	5.086	707	-972	13,2	-16,0
Novembre	1	2	2	4.998	7.589	6.028	2.591	-1.561	51,8	-20,6
Dicembre	1	2	2	5.509	7.255	7.392	1.746	137	31,7	1,9
<b>Totale</b>				<b>50.544</b>	<b>54.168</b>	<b>51.671</b>	<b>3.624</b>	<b>-2.497</b>	<b>7,2</b>	<b>-4,6</b>

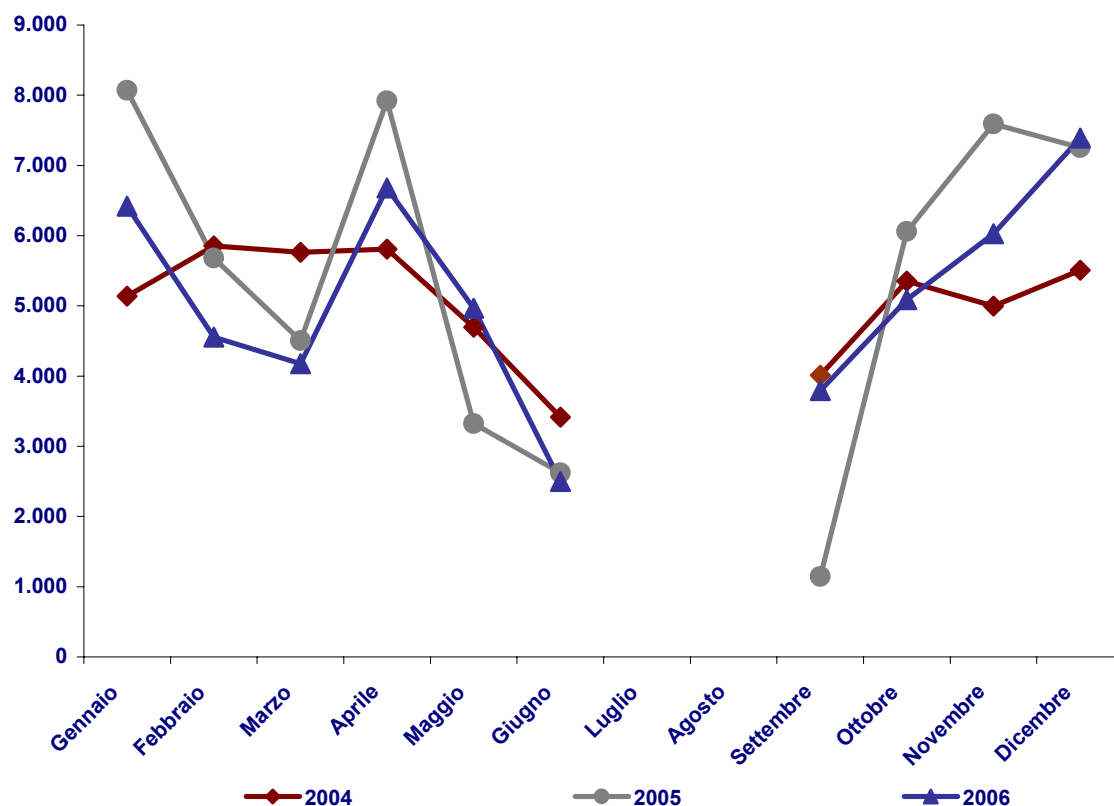
FONTE: AGIS-Cinetel

ELABORAZIONE: Osservatorio Culturale del Piemonte

\* chiusura estiva

Figura 2.10

### Andamento dei biglietti venduti a Cuneo



ELABORAZIONE: Osservatorio Culturale del Piemonte

## OCP - REPORT STATISTICO 2006 CINEMA IN PIEMONTE

Tavola 2.11

### INCASSI DELLE SALE CINEMATOGRAFICHE A CUNEO (2004-2006)

Mesi	Schermi			Incassi			Variazione		Variazione %	
	2004	2005	2006	2004	2005	2006	2005-2004	2006-2005	2005-2004	2006-2005
Gennaio	1	2	2	€ 16.592	€ 24.698	€ 22.377	€ 8.106	-€ 2.321	48,9	-9,4
Febbraio	1	2	2	€ 17.050	€ 17.699	€ 14.397	€ 649	-€ 3.302	3,8	-18,7
Marzo	1	2	2	€ 16.390	€ 13.506	€ 13.327	-€ 2.884	-€ 179	-17,6	-1,3
Aprile	1	2	2	€ 17.356	€ 24.101	€ 23.220	€ 6.745	-€ 881	38,9	-3,7
Maggio	1	2	2	€ 13.332	€ 9.443	€ 20.415	-€ 3.889	€ 10.972	-29,2	116,2
Giugno	1	1	1	€ 9.558	€ 7.575	€ 9.606	-€ 1.983	€ 2.031	-20,7	26,8
Luglio	*	*	1	-	-	€ 283	-	-	-	-
Agosto	*	*	*	-	-	-	-	-	-	-
Settembre	1	1	2	€ 12.400	€ 3.826	€ 13.060	-€ 8.574	€ 9.234	-69,1	241,3
Ottobre	1	2	2	€ 16.289	€ 20.363	€ 17.106	€ 4.074	-€ 3.257	25,0	-16,0
Novembre	1	2	2	€ 14.996	€ 24.513	€ 20.570	€ 9.517	-€ 3.943	63,5	-16,1
Dicembre	1	2	2	€ 16.609	€ 24.864	€ 24.877	€ 8.255	€ 13	49,7	0,1
<b>Totale</b>				<b>€ 150.572</b>	<b>€ 170.588</b>	<b>€ 179.238</b>	<b>€ 20.016</b>	<b>€ 8.650</b>	<b>13,3</b>	<b>5,1</b>

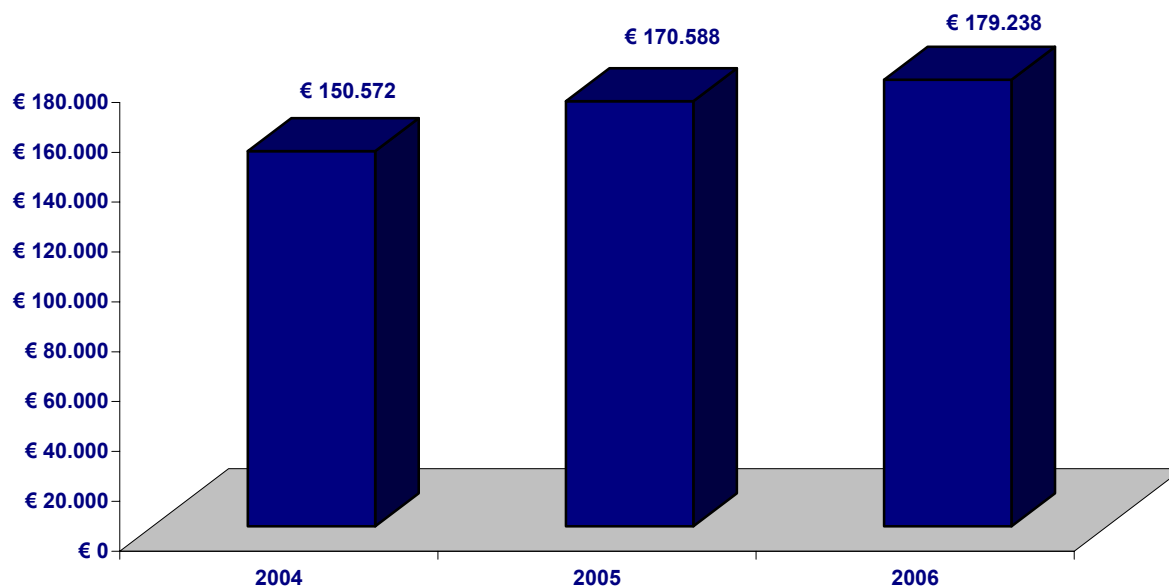
FONTE: AGIS-Cinetel

ELABORAZIONE: Osservatorio Culturale del Piemonte

\* chiusura estiva

Figura 2.11

### Andamento degli incassi a Cuneo



FONTE: AGIS-Cinetel

ELABORAZIONE: Osservatorio Culturale del Piemonte

## OCP - REPORT STATISTICO 2006 CINEMA IN PIEMONTE

Tavola 2.12

### BIGLIETTI VENDUTI NELLE SALE CINEMATOGRAFICHE A NOVARA (2004-2006)

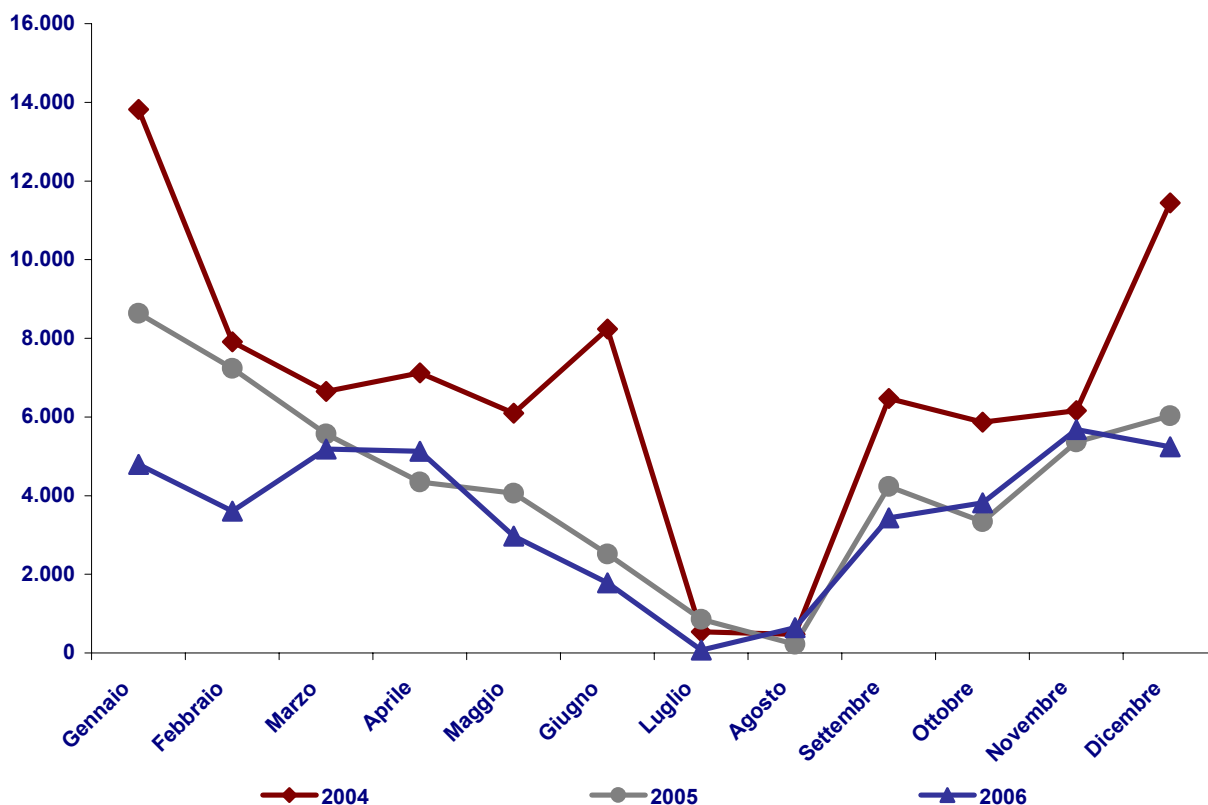
Mesi	Schermi			Spettatori			Variazione		Variazione %	
	2004	2005	2006	2004	2005	2006	2005-2004	2006-2005	2005-2004	2006-2005
Gennaio	4	4	3	13.815	8.637	4.791	-5.178	-3.846	-37,5	-44,5
Febbraio	4	4	3	7.909	7.232	3.603	-677	-3.629	-8,6	-50,2
Marzo	4	4	3	6.647	5.567	5.182	-1.080	-385	-16,2	-6,9
Aprile	4	4	3	7.124	4.344	5.126	-2.780	782	-39,0	18,0
Maggio	4	4	3	6.093	4.063	2.970	-2.030	-1.093	-33,3	-26,9
Giugno	4	4	3	8.238	2.518	1.780	-5.720	-738	-69,4	-29,3
Luglio	3	2	2	534	853	72	319	-781	59,7	-91,6
Agosto	3	1	1	471	223	640	-248	417	-52,7	187,0
Settembre	4	2	3	6.474	4.229	3.438	-2.245	-791	-34,7	-18,7
Ottobre	4	2	3	5.867	3.337	3.818	-2.530	481	-43,1	14,4
Novembre	4	3	3	6.159	5.361	5.682	-798	321	-13,0	6,0
Dicembre	4	2	3	11.442	6.029	5.242	-5.413	-787	-47,3	-13,1
<b>Totale</b>				<b>80.773</b>	<b>52.393</b>	<b>42.344</b>	<b>-28.380</b>	<b>-10.049</b>	<b>-35,1</b>	<b>-19,2</b>

FONTE: AGIS-Cinetel

ELABORAZIONE: Osservatorio Culturale del Piemonte

Figura 2.12

### Andamento dei biglietti venduti a Novara



FONTE: AGIS-Cinetel

ELABORAZIONE: Osservatorio Culturale del Piemonte

## OCP - REPORT STATISTICO 2006

### CINEMA IN PIEMONTE

Tavola 2.13

#### INCASSI DELLE SALE CINEMATOGRAFICHE A NOVARA (2004-2006)

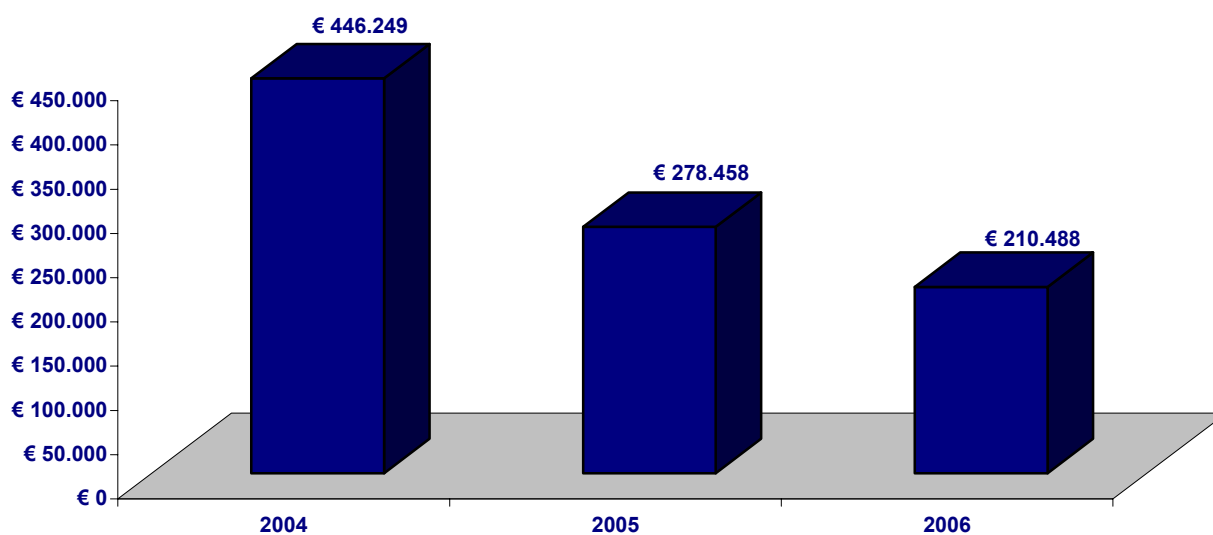
Mesi	Schermi			Incassi			Variazione		Variazione %	
	2004	2005	2006	2004	2005	2006	2005-2004	2006-2005	2005-2004	2006-2005
Gennaio	4	4	3	€ 85.078	€ 49.417	€ 24.049	-€ 35.661	-€ 25.368	-41,9	-51,3
Febbraio	4	4	3	€ 44.744	€ 36.790	€ 14.916	-€ 7.954	-€ 21.874	-17,8	-59,5
Marzo	4	4	3	€ 34.709	€ 29.623	€ 23.215	-€ 5.086	-€ 6.408	-14,7	-21,6
Aprile	4	4	3	€ 38.625	€ 21.682	€ 26.340	-€ 16.943	€ 4.658	-43,9	21,5
Maggio	4	4	3	€ 28.668	€ 19.333	€ 16.135	-€ 9.335	-€ 3.198	-32,6	-16,5
Giugno	4	4	3	€ 37.010	€ 11.810	€ 8.326	-€ 25.200	-€ 3.484	-68,1	-29,5
Luglio	3	2	2	€ 2.410	€ 5.102	€ 441	€ 2.692	-€ 4.661	111,7	-91,4
Agosto	3	1	1	€ 2.481	€ 1.209	€ 3.797	-€ 1.272	€ 2.588	-51,3	214,1
Settembre	4	2	3	€ 37.474	€ 23.792	€ 19.868	-€ 13.682	-€ 3.924	-36,5	-16,5
Ottobre	4	2	3	€ 35.089	€ 19.052	€ 19.407	-€ 16.037	€ 355	-45,7	1,9
Novembre	4	3	3	€ 32.873	€ 27.023	€ 24.550	-€ 5.850	-€ 2.473	-17,8	-9,2
Dicembre	4	2	3	€ 67.088	€ 33.625	€ 29.444	-€ 33.463	-€ 4.181	-49,9	-12,4
<b>Totale</b>				<b>€ 446.249</b>	<b>€ 278.458</b>	<b>€ 210.488</b>	<b>-€ 167.791</b>	<b>-€ 67.970</b>	<b>-37,6</b>	<b>-24,4</b>

FONTE: AGIS-Cinetel

ELABORAZIONE: Osservatorio Culturale del Piemonte

Figura 2.13

#### Andamento degli incassi a Novara



FONTE: AGIS-Cinetel

ELABORAZIONE: Osservatorio Culturale del Piemonte

## OCP - REPORT STATISTICO 2006 CINEMA IN PIEMONTE

Tavola 2.14

### BIGLIETTI VENDUTI NELLE SALE CINEMATOGRAFICHE A VERBANIA (2004-2006)

Mesi	Schermi			Spettatori			Variazione		Variazione %	
	2004	2005	2006	2004	2005	2006	2005-2004	2006-2005	2005-2004	2006-2005
Gennaio	4	3	2	13.800	9.043	5.259	-4.757	-3.784	-34,5	-41,8
Febbraio	4	3	2	7.161	5.190	1.990	-1.971	-3.200	-27,5	-61,7
Marzo	4	3	2	6.053	4.755	3.440	-1.298	-1.315	-21,4	-27,7
Aprile	4	2	2	7.748	2.807	6.208	-4.941	3.401	-63,8	121,2
Maggio	4	2	2	5.346	2.258	4.762	-3.088	2.504	-57,8	110,9
Giugno	4	2	2	6.346	1.293	1.762	-5.053	469	-79,6	36,3
Luglio	3	*	2	584	-	34	-	-	-	-
Agosto	3	2	2	1.793	1.183	2.718	-610	1.535	-34,0	129,8
Settembre	3	2	2	7.220	6.810	4.798	-410	-2.012	-5,7	-29,5
Ottobre	3	2	2	5.126	4.629	2.944	-497	-1.685	-9,7	-36,4
Novembre	3	2	2	5.580	4.708	2.186	-872	-2.522	-15,6	-53,6
Dicembre	3	2	2	14.187	6.051	6.553	-8.136	502	-57,3	8,3
<b>Totale</b>				<b>80.944</b>	<b>48.727</b>	<b>42.654</b>	<b>-32.217</b>	<b>-6.073</b>	<b>-39,8</b>	<b>-12,5</b>

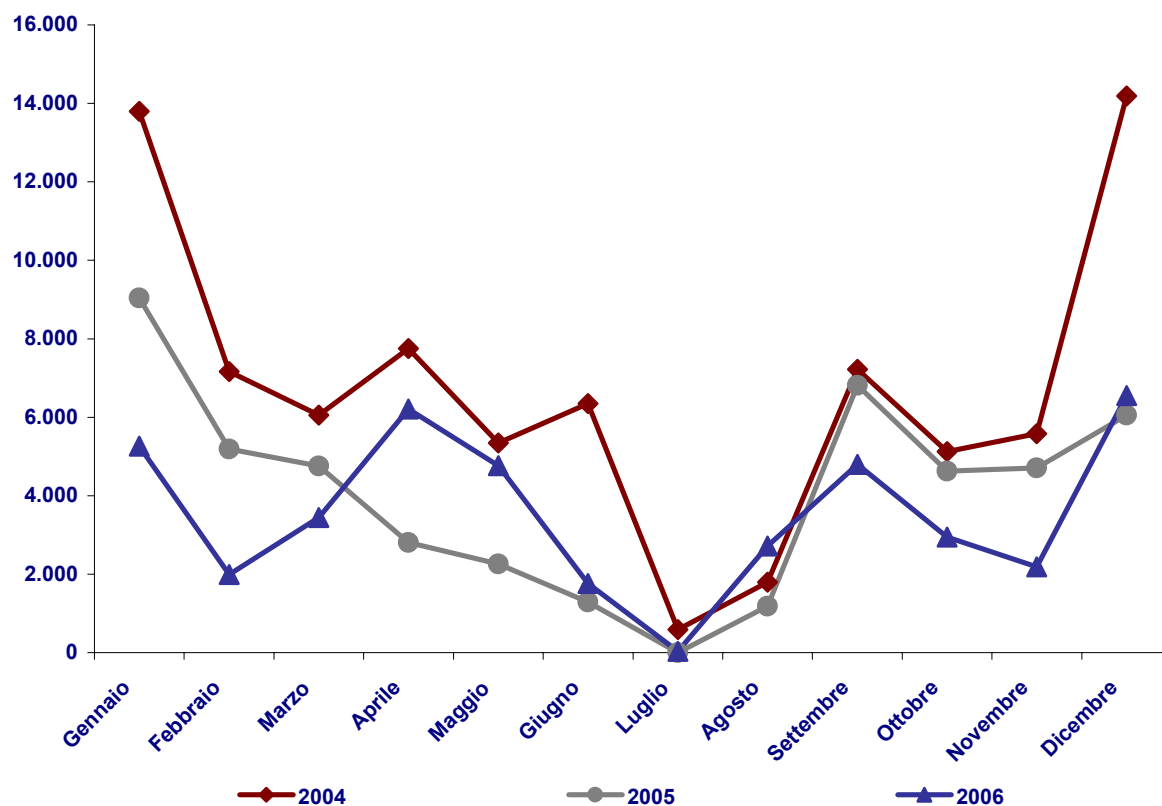
FONTE: AGIS-Cinetel

ELABORAZIONE: Osservatorio Culturale del Piemonte

\* chiusura estiva

Figura 2.14

### Andamento dei biglietti venduti a Verbania



FONTE: AGIS-Cinetel

ELABORAZIONE: Osservatorio Culturale del Piemonte

## OCP - REPORT STATISTICO 2006 CINEMA IN PIEMONTE

Tavola 2.15

### INCASSI DELLE SALE CINEMATOGRAFICHE A VERBANIA (2004-2006)

Mesi	Schermi			Incassi			Variazione		Variazione %	
	2004	2005	2006	2004	2005	2006	2005-2004	2006-2005	2005-2004	2006-2005
Gennaio	4	3	2	€ 82.482	€ 55.027	€ 31.667	-€ 27.455	-€ 23.360	-33,3	-42,5
Febbraio	4	3	2	€ 42.288	€ 31.408	€ 11.806	-€ 10.880	-€ 19.602	-25,7	-62,4
Marzo	4	3	2	€ 34.924	€ 28.437	€ 19.810	-€ 6.487	-€ 8.627	-18,6	-30,3
Aprile	4	2	2	€ 46.572	€ 17.075	€ 36.567	-€ 29.497	€ 19.492	-63,3	114,2
Maggio	4	2	2	€ 31.602	€ 13.204	€ 28.288	-€ 18.398	€ 15.084	-58,2	114,2
Giugno	4	2	2	€ 34.797	€ 7.538	€ 10.048	-€ 27.259	€ 2.510	-78,3	33,3
Luglio	3	*	2	€ 3.415	-	€ 196	-	-	-	-
Agosto	3	2	2	€ 9.971	€ 6.768	€ 15.510	-€ 3.203	€ 8.742	-32,1	129,2
Settembre	3	2	2	€ 41.966	€ 35.437	€ 28.020	-€ 6.529	-€ 7.417	-15,6	-20,9
Ottobre	3	2	2	€ 30.348	€ 26.411	€ 17.392	-€ 3.937	-€ 9.019	-13,0	-34,1
Novembre	3	2	2	€ 33.220	€ 26.736	€ 12.992	-€ 6.484	-€ 13.744	-19,5	-51,4
Dicembre	3	2	2	€ 85.308	€ 36.434	€ 40.283	-€ 48.874	€ 3.849	-57,3	10,6
<b>Totale</b>				<b>€ 476.893</b>	<b>€ 284.475</b>	<b>€ 252.579</b>	<b>-€ 192.418</b>	<b>-€ 31.896</b>	<b>-40,3</b>	<b>-11,2</b>

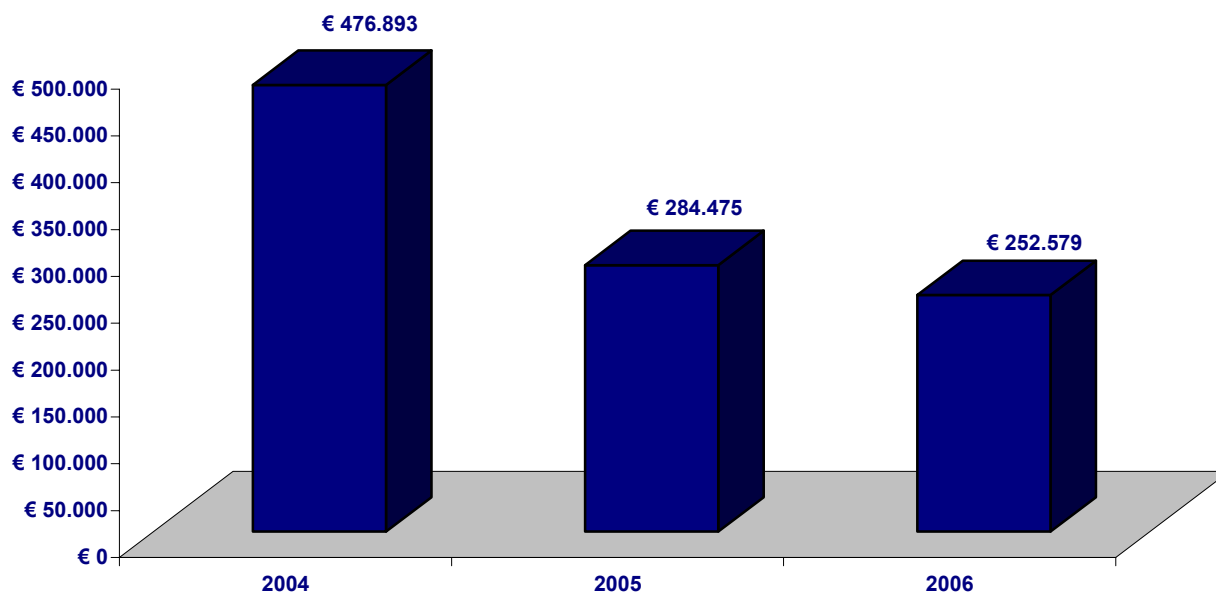
FONTE: AGIS-Cinetel

ELABORAZIONE: Osservatorio Culturale del Piemonte

\* chiusura estiva

Figura 2.15

### Andamento degli incassi a Verbania



FONTE: AGIS-Cinetel

ELABORAZIONE: Osservatorio Culturale del Piemonte

## OCP - REPORT STATISTICO 2006 CINEMA IN PIEMONTE

Tavola 2.16

### BIGLIETTI VENDUTI NELLE SALE CINEMATOGRAFICHE A VERCELLI (2004-2006)

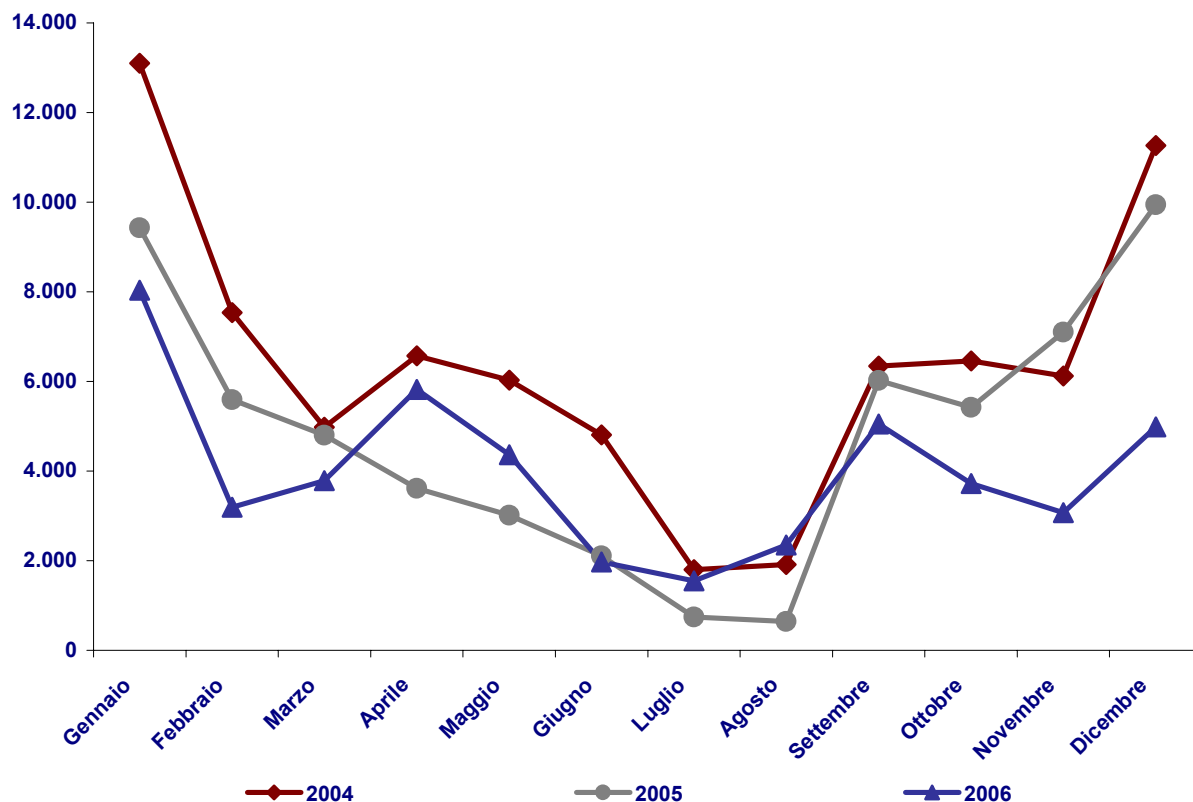
Mesi	Schermi			Spettatori			Variazione		Variazione %	
	2004	2005	2006	2004	2005	2006	2005-2004	2006-2005	2005-2004	2006-2005
Gennaio	5	5	5	13.100	9.428	8.038	-3.672	-1.390	-28,0	-14,7
Febbraio	5	5	5	7.537	5.593	3.193	-1.944	-2.400	-25,8	-42,9
Marzo	5	5	4	4.977	4.798	3.783	-179	-1.015	-3,6	-21,2
Aprile	5	5	4	6.572	3.617	5.823	-2.955	2.206	-45,0	61,0
Maggio	5	5	4	6.031	3.011	4.362	-3.020	1.351	-50,1	44,9
Giugno	4	4	3	4.809	2.104	1.975	-2.705	-129	-56,2	-6,1
Luglio	4	3	3	1.800	742	1.553	-1.058	811	-58,8	109,3
Agosto	4	4	3	1.912	646	2.347	-1.266	1.701	-66,2	263,3
Settembre	5	5	3	6.342	6.020	5.050	-322	-970	-5,1	-16,1
Ottobre	5	5	3	6.460	5.419	3.724	-1.041	-1.695	-16,1	-31,3
Novembre	5	5	3	6.119	7.103	3.071	984	-4.032	16,1	-56,8
Dicembre	5	5	3	11.267	9.941	4.989	-1.326	-4.952	-11,8	-49,8
<b>Totale</b>				<b>76.926</b>	<b>58.422</b>	<b>47.908</b>	<b>-18.504</b>	<b>-10.514</b>	<b>-24,1</b>	<b>-18,0</b>

FONTE: AGIS-Cinetel

ELABORAZIONE: Osservatorio Culturale del Piemonte

Figura 2.16

### Andamento dei biglietti venduti a Vercelli



FONTE: AGIS-Cinetel

ELABORAZIONE: Osservatorio Culturale del Piemonte

## OCP - REPORT STATISTICO 2006 CINEMA IN PIEMONTE

Tavola 2.17

### INCASSI DELLE SALE CINEMATOGRAFICHE A VERCELLI (2004-2006)

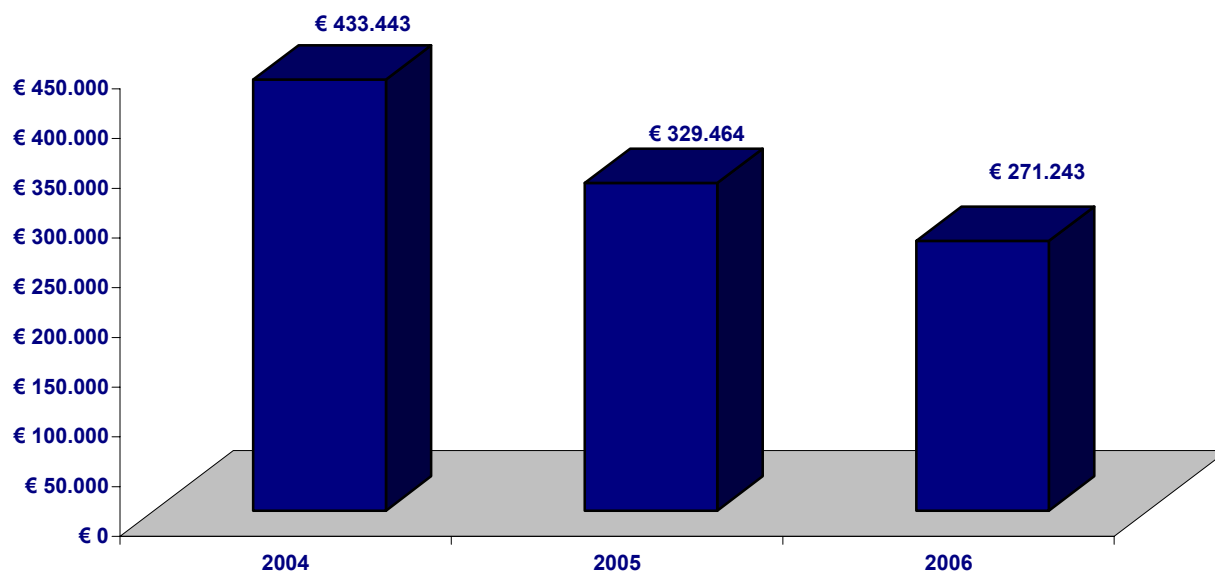
Mesi	Schermi			Incassi			Variazione		Variazione %	
	2004	2005	2006	2004	2005	2006	2005-2004	2006-2005	2005-2004	2006-2005
Gennaio	5	5	5	€ 77.324	€ 53.759	€ 46.293	-€ 23.565	-€ 7.466	-30,5	-13,9
Febbraio	5	5	5	€ 43.603	€ 31.888	€ 18.663	-€ 11.715	-€ 13.225	-26,9	-41,5
Marzo	5	5	4	€ 27.444	€ 27.599	€ 21.284	€ 155	-€ 6.315	0,6	-22,9
Aprile	5	5	4	€ 35.991	€ 20.098	€ 33.624	-€ 15.893	€ 13.526	-44,2	67,3
Maggio	5	5	4	€ 33.061	€ 16.768	€ 25.451	-€ 16.293	€ 8.683	-49,3	51,8
Giugno	4	4	3	€ 27.316	€ 10.946	€ 11.562	-€ 16.370	€ 616	-59,9	5,6
Luglio	4	3	3	€ 9.484	€ 4.133	€ 7.551	-€ 5.351	€ 3.418	-56,4	82,7
Agosto	4	4	3	€ 10.165	€ 3.189	€ 12.576	-€ 6.976	€ 9.387	-68,6	294,4
Settembre	5	5	3	€ 35.597	€ 32.800	€ 28.679	-€ 2.797	-€ 4.121	-7,9	-12,6
Ottobre	5	5	3	€ 35.729	€ 30.307	€ 20.572	-€ 5.422	-€ 9.735	-15,2	-32,1
Novembre	5	5	3	€ 34.057	€ 39.513	€ 17.019	€ 5.456	-€ 22.494	16,0	-56,9
Dicembre	5	5	3	€ 63.672	€ 58.464	€ 27.969	-€ 5.208	-€ 30.495	-8,2	-52,2
<b>Totale</b>				<b>€ 433.443</b>	<b>€ 329.464</b>	<b>€ 271.243</b>	<b>-€ 103.979</b>	<b>-€ 58.221</b>	<b>-24,0</b>	<b>-17,7</b>

FONTE: AGIS-Cinetel

ELABORAZIONE: Osservatorio Culturale del Piemonte

Figura 2.17

### Andamento degli incassi a Vercelli



FONTE: AGIS-Cinetel

ELABORAZIONE: Osservatorio Culturale del Piemonte

**OCP - REPORT STATISTICO 2006**  
**CINEMA IN PIEMONTE**

Tavola 2.18

**BIGLIETTI VENDUTI E INCASSI DELLE SALE CINEMATOGRAFICHE IN PIEMONTE SUDDIVISI PER PROVINCIA (2004-2006)**

Prov	Città	Schermi			Spettatori			Incassi		
		2004	2005	2006	2004	2005	2006	2004	2005	2006
	TORINO	69	67	71	3.698.086	3.057.062	2.949.846	€ 20.057.636	€ 16.455.836	€ 15.700.137
	AVIGLIANA	1	1	1	24.019	16.677	12.223	€ 139.813	€ 98.092	€ 67.002
	BEINASCO	9	9	9	793.025	649.173	612.609	€ 5.075.615	€ 4.158.581	€ 3.874.576
	BORGARO TORINESE	1	1	1	21.639	14.523	10.334	€ 125.831	€ 81.074	€ 58.755
	CARMAGNOLA	1	1	1	29.320	18.106	18.475	€ 156.594	€ 96.107	€ 95.923
	CHIERI	2	2	2	62.839	42.266	34.958	€ 330.653	€ 214.579	€ 167.700
	CHIVASSO	2	2	2	55.524	45.071	40.778	€ 303.194	€ 242.111	€ 218.808
	CIRIE	1	1	-	19.802	7.541	-	€ 116.812	€ 41.838	-
	COLLEGNO	4	3	3	66.570	32.277	27.032	€ 375.443	€ 180.847	€ 151.154
TO	CUORGNE	1	1	1	28.735	24.480	24.502	€ 153.759	€ 123.722	€ 127.954
	IVREA	3	3	3	101.253	79.409	84.395	€ 591.553	€ 458.855	€ 478.446
	MONCALIERI	17	17	16	83.930	343.810	540.937	€ 502.291	€ 1.939.338	€ 2.756.852
	PIANEZZA	4	4	4	58.750	62.912	59.572	€ 326.161	€ 357.216	€ 358.056
	PINEROLO	4	4	4	102.049	86.971	80.650	€ 599.918	€ 510.059	€ 465.478
	RIVOLI	1	1	1	7.138	5.388	4.881	€ 34.300	€ 25.336	€ 23.412
	SAN MAURO TORINESE	1	1	1	15.053	12.675	13.305	€ 79.682	€ 66.013	€ 70.432
	SETTIMO TORINESE	3	3	3	78.607	67.667	66.327	€ 409.079	€ 352.518	€ 348.716
	VALPERGA	2	2	2	49.930	47.074	42.701	€ 295.412	€ 276.914	€ 252.277
	VENARIA REALE	3	3	3	60.947	87.285	84.840	€ 319.948	€ 447.699	€ 461.372
<b>Totale provincia di Torino</b>		<b>129</b>	<b>126</b>	<b>128</b>	<b>5.357.216</b>	<b>4.700.367</b>	<b>4.708.365</b>	<b>€ 29.993.694</b>	<b>€ 26.126.735</b>	<b>€ 25.677.050</b>
	ALESSANDRIA	9	9	9	256.609	201.810	182.956	€ 1.438.379	€ 1.136.928	€ 1.016.634
AL	ACQUI TERME	2	2	2	43.584	33.536	34.099	€ 257.298	€ 198.772	€ 195.426
	CASALE MONFERRATO	8	8	8	269.538	257.393	251.852	€ 1.527.088	€ 1.432.385	€ 1.399.218
<b>Totale provincia di Alessandria</b>		<b>19</b>	<b>19</b>	<b>19</b>	<b>569.731</b>	<b>492.739</b>	<b>468.907</b>	<b>€ 3.222.765</b>	<b>€ 2.768.085</b>	<b>€ 2.611.278</b>
	ASTI	12	12	11	161.208	252.639	256.424	€ 923.063	€ 1.389.378	€ 1.405.948
AT	CANELLI	1	1	1	4.480	2.729	896	€ 28.021	€ 16.623	€ 4.972
	NIZZA MONFERRATO	5	5	5	44.575	36.472	35.110	€ 268.066	€ 214.068	€ 208.641
<b>Totale provincia di Asti</b>		<b>18</b>	<b>18</b>	<b>17</b>	<b>210.263</b>	<b>291.840</b>	<b>292.430</b>	<b>€ 1.219.150</b>	<b>€ 1.620.069</b>	<b>€ 1.619.561</b>
	BIELLA	6	6	6	212.964	173.812	166.855	€ 1.303.467	€ 1.048.022	€ 1.024.052
BI	CANDELO	-	-	1	-	-	3.731	-	-	€ 21.252
	COSSATO	1	1	1	63	7.077	8.076	€ 405	€ 40.801	€ 45.687
	PRAY	1	1	1	15.085	12.109	14.333	€ 92.449	€ 71.049	€ 86.056
<b>Totale provincia di Biella</b>		<b>8</b>	<b>8</b>	<b>9</b>	<b>228.112</b>	<b>192.998</b>	<b>192.995</b>	<b>€ 1.396.321</b>	<b>€ 1.159.872</b>	<b>€ 1.177.047</b>
	CUNEO	1	2	2	50.544	54.168	51.671	€ 150.572	€ 170.588	€ 179.238
	ALBA	6	5	5	93.069	85.716	85.219	€ 537.409	€ 488.785	€ 487.608
	BORGO SAN DALMAZZO	10	10	10	400.044	351.870	334.782	€ 2.259.752	€ 1.938.684	€ 1.787.660
	BRA	5	5	5	89.673	74.637	67.442	€ 561.894	€ 465.145	€ 427.537
CN	DOGLIANI	3	3	3	36.996	29.723	28.252	€ 222.417	€ 179.121	€ 171.708
	FOSSANO	3	3	3	60.737	48.442	44.322	€ 342.782	€ 280.090	€ 247.227
	MONDOVI	3	3	3	54.179	46.276	39.847	€ 297.481	€ 252.176	€ 219.853
	SALUZZO	-	4	4	-	13.141	75.732	-	€ 76.854	€ 428.746
	SAVIGLIANO	6	6	6	170.710	153.938	131.893	€ 977.067	€ 889.708	€ 769.122
<b>Totale provincia di Cuneo</b>		<b>37</b>	<b>41</b>	<b>41</b>	<b>955.952</b>	<b>857.911</b>	<b>859.160</b>	<b>€ 5.349.374</b>	<b>€ 4.741.151</b>	<b>€ 4.718.699</b>
	NOVARA	4	2	3	80.773	52.393	42.344	€ 446.249	€ 278.458	€ 210.488
	BELLINZAGO NOVARESE	8	8	8	231.164	246.993	259.031	€ 1.529.251	€ 1.627.671	€ 1.711.152
NO	BORGOMANERO	3	3	3	79.810	63.025	57.147	€ 493.587	€ 388.224	€ 356.760
	CASTELLETTO TICINO	9	9	9	306.121	266.205	259.139	€ 2.008.903	€ 1.770.913	€ 1.735.680
	OLEGGIO	1	1	-	5.299	468	-	€ 23.264	€ 2.499	-
<b>Totale provincia di Novara</b>		<b>25</b>	<b>23</b>	<b>23</b>	<b>703.167</b>	<b>629.084</b>	<b>617.661</b>	<b>€ 4.501.254</b>	<b>€ 4.067.765</b>	<b>€ 4.014.080</b>
VB	VERBANIA	3	2	2	80.944	48.727	42.654	€ 476.893	€ 284.475	€ 252.579
<b>Totale provincia di Verbania</b>		<b>3</b>	<b>2</b>	<b>2</b>	<b>80.944</b>	<b>48.727</b>	<b>42.654</b>	<b>€ 476.893</b>	<b>€ 284.475</b>	<b>€ 252.579</b>
	VERCELLI	5	5	3	76.926	58.422	47.908	€ 433.443	€ 329.464	€ 271.243
VC	BORGO VERCELLI	-	-	7	-	-	8.358	-	-	€ 54.904
	BORGOSIESIA	1	1	1	792	11.570	9.693	€ 5.003	€ 72.328	€ 60.273
<b>Totale provincia di Vercelli</b>		<b>6</b>	<b>6</b>	<b>11</b>	<b>77.718</b>	<b>69.992</b>	<b>65.959</b>	<b>€ 438.446</b>	<b>€ 401.792</b>	<b>€ 386.420</b>
<b>TOTALE PIEMONTE</b>		<b>245</b>	<b>243</b>	<b>250</b>	<b>8.183.103</b>	<b>7.283.658</b>	<b>7.248.131</b>	<b>€ 46.597.897</b>	<b>€ 41.169.944</b>	<b>€ 40.456.714</b>

FONTE: AGIS-Cinetel

ELABORAZIONE: Osservatorio Culturale del Piemonte

**AVVERTENZA:** il numero di città monitorate nel campione Agis-Cinetel è in continuo aumento. Nella Tabella sopra riportata non sono state calcolate le differenze assolute e percentuali poiché i totali per provincia non sono confrontabili.

**OCP - REPORT STATISTICO 2006**  
**CINEMA IN PIEMONTE**

Tavola 2.19

**BIGLIETTI VENDUTI NELLE SALE CINEMATOGRAFICHE IN PIEMONTE (2004-2006)**

Prov	Città	Schermi			Spettatori			Variazione		Variazione %	
		2004	2005	2006	2004	2005	2006	2005-2004	2006-2005	2005-2004	2006-2005
AL	ACQUI TERME	2	2	2	43.584	33.536	34.099	-10.048	563	-23,1	1,7
AL	ALESSANDRIA	9	9	9	256.609	201.810	182.956	-54.799	-18.854	-21,4	-9,3
AL	CASALE MONFERRATO	8	8	8	269.538	257.393	251.852	-12.145	-5.541	-4,5	-2,2
AT	ASTI	12	12	11	161.208	252.639	256.424	91.431	3.785	56,7	1,5
AT	CANELLI	1	1	1	4480	2.729	896	-1.751	-1.833	-39,1	-67,2
AT	NIZZA MONFERRATO	5	5	5	44.575	36.472	35.110	-8.103	-1.362	-18,2	-3,7
BI	BIELLA	6	6	6	212.964	173.812	166.855	-39.152	-6.957	-18,4	-4,0
BI	PRAY	1	1	1	15.085	12.109	14.333	-	2.224	-	18,4
CN	ALBA	6	5	5	93.069	85.716	85.219	-7.353	-497	-7,9	-0,6
CN	BORGO SAN DALMAZZO	10	10	10	400.044	351.870	334.782	-48.174	-17.088	-12,0	-4,9
CN	BRA	5	5	5	89.673	74.637	67.442	-15.036	-7.195	-16,8	-9,6
CN	CUNEO	1	2	2	50.544	54.168	51.671	3.624	-2.497	7,2	-4,6
CN	DOGLIANI	3	3	3	36.996	29.723	28.252	-7.273	-1.471	-19,7	-4,9
CN	FOSSANO	3	3	3	60.737	48.442	44.322	-12.295	-4.120	-20,2	-8,5
CN	MONDOVI	3	3	3	54.179	46.276	39.847	-7.903	-6.429	-14,6	-13,9
CN	SAVIGLIANO	6	6	6	170.710	153.938	131.893	-	-22.045	-	-14,3
NO	BELLINZAGO NOVARESE	8	8	8	231.164	246.993	259.031	15.829	12.038	6,8	4,9
NO	BORGOMANERO	3	3	3	79.810	63.025	57.147	-16.785	-5.878	-21,0	-9,3
NO	CASTELLETTO TICINO	9	9	9	306.121	266.205	259.139	-39.916	-7.066	-13,0	-2,7
NO	NOVARA	4	2	3	80.773	52.393	42.344	-28.380	-10.049	-35,1	-19,2
NO	OLEGGIO	1	1	-	5.299	468	-	-4.831	-	-91,2	-
TO	AVIGLIANA	1	1	1	24.019	16.677	12.223	-7.342	-4.454	-30,6	-26,7
TO	BEINASCO	9	9	9	793.025	649.173	612.609	-143.852	-36.564	-18,1	-5,6
TO	BORGARO TORINESE	1	1	1	21.639	14.523	10.334	-7.116	-4.189	-32,9	-28,8
TO	CARMAGNOLA	1	1	1	29.320	18.106	18.475	-11.214	369	-38,2	2,0
TO	CHIERI	2	2	2	62.839	42.266	34.958	-20.573	-7.308	-32,7	-17,3
TO	CHIVASSO	2	2	2	55.524	45.071	40.778	-10.453	-4.293	-18,8	-9,5
TO	CIRIE	1	1	-	19.802	7.541	-	-12.261	-	-61,9	-
TO	COLLEGNO	4	3	3	66.570	32.277	27.032	-34.293	-5.245	-51,5	-16,2
TO	CUORGNE	1	1	1	28.735	24.480	24.502	-4.255	22	-14,8	0,1
TO	IVREA	3	3	3	101.253	79.409	84.395	-21.844	4.986	-21,6	6,3
TO	MONCALIERI	17	17	16	83.930	343.810	540.937	259.880	197.127	309,6	57,3
TO	PIANEZZA	4	4	4	58.750	62.912	59.572	4.162	-3.340	7,1	-5,3
TO	PINEROLO	4	4	4	102.049	86.971	80.650	-15.078	-6.321	-14,8	-7,3
TO	RIVOLI	1	1	1	7.138	5.388	4.881	-1.750	-507	-24,5	-9,4
TO	SAN MAURO TORINESE	1	1	1	15.053	12.675	13.305	-2.378	630	-15,8	5,0
TO	SETTIMO TORINESE	3	3	3	78.607	67.667	66.327	-10.940	-1.340	-13,9	-2,0
TO	TORINO	69	67	71	3.698.086	3.057.062	2.949.846	-641.024	-107.216	-17,3	-3,5
TO	VALPERGA	2	2	2	49.930	47.074	42.701	-2.856	-4.373	-5,7	-9,3
TO	VENARIA REALE	3	3	3	60.947	87.285	84.840	26.338	-2.445	43,2	-2,8
VB	VERBANIA	3	2	2	80.944	48.727	42.654	-32.217	-6.073	-39,8	-12,5
VC	BORGOSIESIA	1	1	1	792	11.570	9.693	10.778	-1.877	1360,9	-16,2
VC	VERCELLI	5	5	3	76.926	58.422	47.908	-18.504	-10.514	-24,1	-18,0
<b>TOTALE CONFRONTABILE 2004</b>		<b>244</b>	<b>238</b>	<b>237</b>	<b>8.183.040</b>	<b>7.263.440</b>	<b>7.152.234</b>	<b>-919.600</b>	<b>-111.206</b>	<b>-11,2</b>	<b>-1,5</b>
BI	COSSATO	1	1	1	63	7.077	8.076	-	999	-	14,1
<b>TOTALE CONFRONTABILE 2005</b>		<b>245</b>	<b>239</b>	<b>238</b>	<b>8.183.103</b>	<b>7.270.517</b>	<b>7.160.310</b>	<b>-110.207</b>	<b>-</b>	<b>-</b>	<b>-1,5</b>
BI	CANDELO			1			3.731				
CN	SALUZZO		4	4		13.141	75.732				
VC	BORGO VERCELLI			7			8.358				
<b>TOTALE PIEMONTE</b>		<b>243</b>	<b>250</b>			<b>7.283.658</b>	<b>7.248.131</b>				

FONTE: AGIS-Cinetel

ELABORAZIONE: Osservatorio Culturale del Piemonte

**AVVERTENZA:** il numero di città monitorate nel campione Agis-Cinetel è in continuo aumento. Le variazioni assolute e percentuali sono state calcolate solo per le città monitorate 12 mesi l'anno.

**AVVERTENZA:** il numero di schermi riportato corrisponde al numero di schermi in funzione a dicembre dell'anno considerato.

**OCP - REPORT STATISTICO 2006**  
**CINEMA IN PIEMONTE**

Tavola 2.20

**INCASSI DELLE SALE CINEMATOGRAFICHE IN PIEMONTE (2004-2006)**

Prov	Città	Schermi			Incassi			Variazione		Variazione %	
		2004	2005	2006	2004	2005	2006	2005-2004	2006-2005	2005-2004	2006-2005
AL	ACQUI TERME	2	2	2	€ 257.298	€ 198.772	€ 195.426	-€ 58.526	-€ 3.346	-22,7	-1,7
AL	ALESSANDRIA	9	9	9	€ 1.438.379	€ 1.136.928	€ 1.016.634	-€ 301.451	-€ 120.294	-21,0	-10,6
AL	CASALE MONFERRATO	8	8	8	€ 1.527.088	€ 1.432.385	€ 1.399.218	-€ 94.703	-€ 33.167	-6,2	-2,3
AT	ASTI	12	12	11	€ 923.063	€ 1.389.378	€ 1.405.948	€ 466.315	€ 16.570	50,5	1,2
AT	CANELLI	1	1	1	€ 28.021	€ 16.623	€ 4.972	-€ 11.398	-€ 11.651	-40,7	-70,1
AT	NIZZA MONFERRATO	5	5	5	€ 268.066	€ 214.068	€ 208.641	-€ 53.998	-€ 5.427	-20,1	-2,5
BI	BIELLA	6	6	6	€ 1.303.467	€ 1.048.022	€ 1.024.052	-€ 255.445	-€ 23.970	-19,6	-2,3
BI	PRAY	1	1	1	€ 92.449	€ 71.049	€ 86.056	-€ 21.400	€ 15.007	-23,1	21,1
CN	ALBA	6	5	5	€ 537.409	€ 488.785	€ 487.608	-€ 48.624	-€ 1.177	-9,0	-0,2
CN	BORGO SAN DALMAZZO	10	10	10	€ 2.259.752	€ 1.938.684	€ 1.787.660	-€ 321.068	-€ 151.024	-14,2	-7,8
CN	BRA	5	5	5	€ 561.894	€ 465.145	€ 427.537	-€ 96.749	-€ 37.608	-17,2	-8,1
CN	CUNEO	1	2	2	€ 150.572	€ 170.588	€ 179.238	€ 20.016	€ 8.650	13,3	5,1
CN	DOGLIANI	3	3	3	€ 222.417	€ 179.121	€ 171.708	-€ 43.296	-€ 7.413	-19,5	-4,1
CN	FOSSANO	3	3	3	€ 342.782	€ 280.090	€ 247.227	-€ 62.692	-€ 32.863	-18,3	-11,7
CN	MONDOVI	3	3	3	€ 297.481	€ 252.176	€ 219.853	-€ 45.305	-€ 32.323	-15,2	-12,8
CN	SAVIGLIANO	6	6	6	€ 977.067	€ 889.708	€ 769.122	-€ 87.359	-€ 120.586	-8,9	-13,6
NO	BELLINZAGO NOVARESE	8	8	8	€ 1.529.251	€ 1.627.671	€ 1.711.152	€ 98.420	€ 83.481	6,4	5,1
NO	BORGOMANERO	3	3	3	€ 493.587	€ 388.224	€ 356.760	-€ 105.363	-€ 31.464	-21,3	-8,1
NO	CASTELLETTO TICINO	9	9	9	€ 2.008.903	€ 1.770.913	€ 1.735.680	-€ 237.990	-€ 35.233	-11,8	-2,0
NO	NOVARA	4	2	3	€ 446.249	€ 278.458	€ 210.488	-€ 167.791	-€ 67.970	-37,6	-24,4
NO	OLEGGIO	1	1	-	€ 23.264	€ 2.499	-	-€ 20.765	-	-89,3	-
TO	AVIGLIANA	1	1	1	€ 139.813	€ 98.092	€ 67.002	-€ 41.721	-€ 31.090	-29,8	-31,7
TO	BEINASCO	9	9	9	€ 5.075.615	€ 4.158.581	€ 3.874.576	-€ 917.034	-€ 284.005	-18,1	-6,8
TO	BORGARO TORINESE	1	1	1	€ 125.831	€ 81.074	€ 58.755	-€ 44.757	-€ 22.319	-35,6	-27,5
TO	CARMAGNOLA	1	1	1	€ 156.594	€ 96.107	€ 95.923	-€ 60.487	-€ 184	-38,6	-0,2
TO	CHIERI	2	2	2	€ 330.653	€ 214.579	€ 167.700	-€ 116.074	-€ 46.879	-35,1	-21,8
TO	CHIVASSO	2	2	2	€ 303.194	€ 242.111	€ 218.808	-€ 61.083	-€ 23.303	-20,1	-9,6
TO	CIRIE	1	1	-	€ 116.812	€ 41.838	-	-€ 74.974	-	-64,2	-
TO	COLLEGNO	4	3	3	€ 375.443	€ 180.847	€ 151.154	-€ 194.596	-€ 29.693	-51,8	-16,4
TO	CUORGNE	1	1	1	€ 153.759	€ 123.722	€ 127.954	-€ 30.037	€ 4.232	-19,5	3,4
TO	IVREA	3	3	3	€ 591.553	€ 458.855	€ 478.446	-€ 132.698	€ 19.591	-22,4	4,3
TO	MONCALIERI	17	17	16	€ 502.291	€ 1.939.338	€ 2.757.068	€ 1.437.047	€ 817.730	286,1	42,2
TO	PIANEZZA	4	4	4	€ 326.161	€ 357.216	€ 358.056	€ 31.055	€ 840	9,5	0,2
TO	PINEROLO	4	4	4	€ 599.918	€ 510.059	€ 465.478	-€ 89.859	-€ 44.581	-15,0	-8,7
TO	RIVOLI	1	1	1	€ 34.300	€ 25.336	€ 23.412	-€ 8.964	-€ 1.924	-26,1	-7,6
TO	SAN MAURO TORINESE	1	1	1	€ 79.682	€ 66.013	€ 70.432	-€ 13.669	€ 4.419	-17,2	6,7
TO	SETTIMO TORINESE	3	3	3	€ 409.079	€ 352.518	€ 348.716	-€ 56.561	-€ 3.802	-13,8	-1,1
TO	TORINO	69	67	71	€ 20.057.636	€ 16.455.836	€ 15.700.137	-€ 3.601.800	-€ 755.699	-18,0	-4,6
TO	VALPERGA	2	2	2	€ 295.412	€ 276.914	€ 252.277	-€ 18.498	-€ 24.637	-6,3	-8,9
TO	VENARIA REALE	3	3	3	€ 319.948	€ 447.699	€ 461.372	€ 127.751	€ 13.673	39,9	3,1
VB	VERBANIA	3	2	2	€ 476.893	€ 284.475	€ 252.579	-€ 192.418	-€ 31.896	-40,3	-11,2
VC	BORGOSERIA	1	1	1	€ 5.003	€ 72.328	€ 60.273	€ 67.325	-€ 12.055	1345,7	-16,7
VC	VERCELLI	5	5	3	€ 433.443	€ 329.464	€ 271.243	-€ 103.979	-€ 58.221	-24,0	-17,7
<b>TOTALE CONFRONTABILE 2004</b>		<b>244</b>	<b>238</b>	<b>237</b>	<b>€ 46.597.492</b>	<b>€ 41.052.289</b>	<b>€ 39.906.341</b>	<b>-€ 5.545.203</b>	<b>-€ 1.145.948</b>	<b>-11,9</b>	<b>-2,8</b>
BI	COSSATO	1	1	1	€ 405	€ 40.801	€ 45.687	-	4.886	-	12,0
<b>TOTALE CONFRONTABILE 2005</b>		<b>245</b>	<b>239</b>	<b>238</b>	<b>€ 46.597.897</b>	<b>€ 41.093.090</b>	<b>€ 39.952.028</b>	<b>-€ 1.141.062</b>			<b>-2,8</b>
BI	CANDELO			1			€ 21.252				
CN	SALUZZO		4	4		€ 76.854	€ 428.746				
VC	BORGO VERCELLI			7			€ 54.904				
<b>TOTALE PIEMONTE</b>		<b>243</b>	<b>250</b>		<b>€ 41.169.944</b>	<b>€ 40.456.930</b>					

FONTE: AGIS-Cinetel

ELABORAZIONE: Osservatorio Culturale del Piemonte

**AVVERTENZA:** il numero di città monitorate nel campione Agis-Cinetel è in continuo aumento. Le differenze assolute e percentuali sono state calcolate solo per le città monitorate 12 mesi l'anno.

**AVVERTENZA:** il numero di schermi riportato corrisponde al numero di schermi in funzione a dicembre dell'anno considerato.

## OCP - REPORT STATISTICO 2006 CINEMA IN PIEMONTE

Tavola 2.21

### ANDAMENTO MENSILE DEI BIGLIETTI VENDUTI IN PIEMONTE (2004-2006)

Mesi	Schermi			Spettatori			Variazione		Variazione %	
	2004	2005	2006	2004	2005	2006	2005-2004	2006-2005	2005-2004	2006-2005
Gennaio	223	245	237	1.188.113	1.013.350	932.844	-174.763	-80.506	-14,7	-7,9
Febbraio	224	246	235	750.834	657.747	447.943	-93.087	-209.804	-12,4	-31,9
Marzo	221	246	231	647.509	666.573	639.456	19.064	-27.117	2,9	-4,1
Aprile	221	244	232	659.316	591.722	830.330	-67.594	238.608	-10,3	40,3
Maggio	220	243	232	626.258	423.743	667.896	-202.515	244.153	-32,3	57,6
Giugno	208	232	223	547.423	305.986	372.037	-241.437	66.051	-44,1	21,6
Luglio	179	201	204	231.395	258.455	229.934	27.060	-28.521	11,7	-11,0
Agosto	198	210	212	250.236	181.162	269.876	-69.074	88.714	-27,6	49,0
Settembre	209	229	230	704.151	701.125	677.560	-3.026	-23.565	-0,4	-3,4
Ottobre	219	234	231	779.991	713.130	602.349	-66.861	-110.781	-8,6	-15,5
Novembre	233	237	234	685.200	744.419	561.254	59.219	-183.165	8,6	-24,6
Dicembre	244	236	235	1.112.614	1.006.028	920.755	-106.586	-85.273	-9,6	-8,5
<b>Totale</b>				<b>8.183.040</b>	<b>7.263.440</b>	<b>7.152.234</b>	<b>-919.600</b>	<b>-111.206</b>	<b>-11,2</b>	<b>-1,5</b>

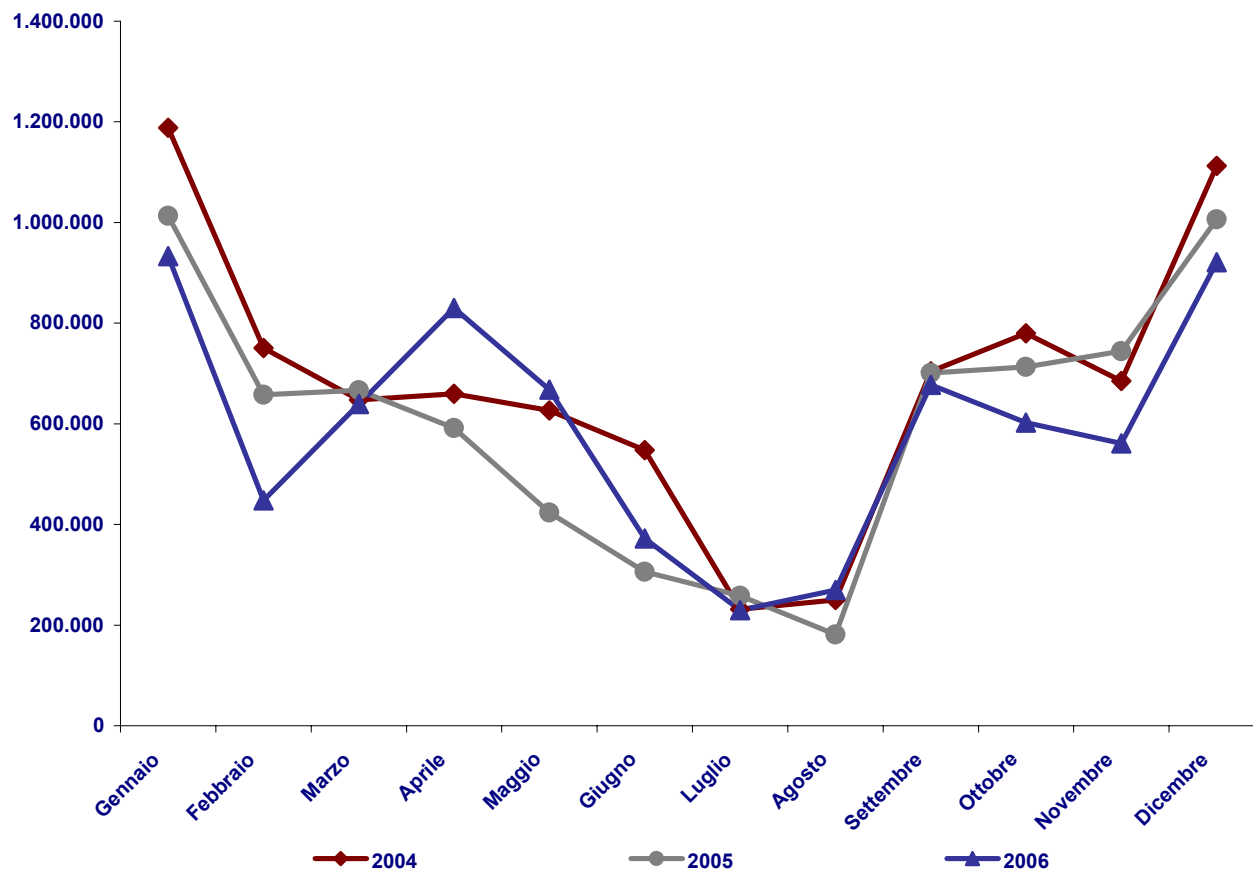
FONTI: AGIS-Cinetel

ELABORAZIONE: Osservatorio Culturale del Piemonte

**AVVERTENZE:** la tabella riporta gli spettatori totali del campione confrontabile sui tre anni. Sono pertanto escluse le città i cui dati di tutto il 2006 non sono disponibili.

Figura 2.21

### Andamento dei biglietti venduti



FONTI: AGIS-Cinetel

ELABORAZIONE: Osservatorio Culturale del Piemonte

# OCP - REPORT STATISTICO 2006

## CINEMA IN PIEMONTE

Tavola 2.22

### ANDAMENTO MENSILE DEGLI INCASSI CINEMATOGRAFICI IN PIEMONTE (2004-2006)

Mesi	Schermi			Incassi			Variazione		Variazione %	
	2004	2005	2006	2004	2005	2006	2005-2004	2006-2005	2005-2004	2006-2005
Gennaio	223	245	237	€ 7.015.694	€ 5.868.619	€ 5.324.269	-€ 1.147.075	-€ 544.350	-16,4	-9,3
Febbraio	224	246	235	€ 4.303.629	€ 3.707.440	€ 2.422.743	-€ 596.189	-€ 1.284.697	-13,9	-34,7
Marzo	221	246	231	€ 3.596.805	€ 3.749.695	€ 3.480.782	€ 152.890	-€ 268.913	4,3	-7,2
Aprile	221	244	232	€ 3.730.958	€ 3.292.362	€ 4.642.851	-€ 438.596	€ 1.350.489	-11,8	41,0
Maggio	220	243	232	€ 3.533.075	€ 2.305.937	€ 3.766.482	-€ 1.227.138	€ 1.460.545	-34,7	63,3
Giugno	208	232	223	€ 3.054.288	€ 1.689.152	€ 2.085.443	-€ 1.365.136	€ 396.291	-44,7	23,5
Luglio	179	201	204	€ 1.217.619	€ 1.453.866	€ 1.256.365	€ 236.247	-€ 197.501	19,4	-13,6
Agosto	198	210	212	€ 1.379.104	€ 1.016.368	€ 1.468.596	-€ 362.736	€ 452.228	-26,3	44,5
Settembre	209	229	230	€ 3.987.204	€ 4.013.821	€ 3.786.084	€ 26.617	-€ 227.737	0,7	-5,7
Ottobre	219	234	231	€ 4.433.060	€ 4.048.927	€ 3.358.195	-€ 384.133	-€ 690.732	-8,7	-17,1
Novembre	233	237	234	€ 3.927.451	€ 4.144.482	€ 3.087.370	€ 217.031	-€ 1.057.112	5,5	-25,5
Dicembre	244	236	235	€ 6.418.605	€ 5.761.620	€ 5.227.161	-€ 656.985	-€ 534.459	-10,2	-9,3
<b>Totale</b>				<b>€ 46.597.492</b>	<b>€ 41.052.289</b>	<b>€ 39.906.341</b>	<b>-€ 5.545.203</b>	<b>-€ 1.145.948</b>	<b>-11,9</b>	<b>-2,8</b>

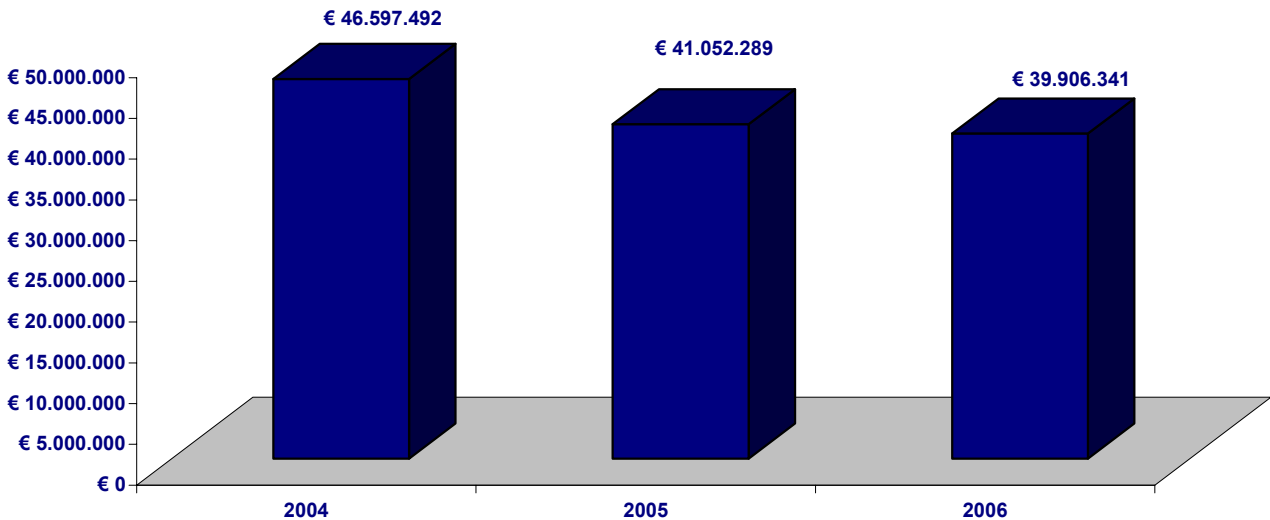
FONTE: AGIS-Cinetel

ELABORAZIONE: Osservatorio Culturale del Piemonte

**AVVERTENZE:** la tabella riporta gli spettatori totali del campione confrontabile sui tre anni. Sono pertanto escluse le città i cui dati di tutto il 2006 non sono disponibili.

Figura 2.22

### Andamento degli incassi



FONTE: AGIS-Cinetel

ELABORAZIONE: Osservatorio Culturale del Piemonte

## OCP - REPORT STATISTICO 2006 CINEMA IN PIEMONTE

Tavola 2.23

### MEDIA PER SCHERMO DEI BIGLIETTI VENDUTI IN PIEMONTE (2004-2006)

Mesi	2004			2005			2006			Variazione % della Media	
	Schermi	Spettatori	Media	Schermi	Spettatori	Media	Schermi	Spettatori	Media	2004-2003	2005-2004
Gennaio	223	1.188.113	5.328	246	1.014.915	4.126	242	943.410	3.898	-22,6	-5,5
Febbraio	224	750.834	3.352	247	658.186	2.665	240	452.985	1.887	-20,5	-29,2
Marzo	221	647.509	2.930	247	667.259	2.701	236	647.121	2.742	-7,8	1,5
Aprile	221	659.316	2.983	245	592.523	2.418	237	839.642	3.543	-18,9	46,5
Maggio	220	626.258	2.847	244	423.953	1.738	237	675.692	2.851	-39,0	64,1
Giugno	208	547.423	2.632	233	306.191	1.314	228	375.356	1.646	-50,1	25,3
Luglio	179	231.395	1.293	201	258.455	1.286	208	231.395	1.112	-0,5	-13,5
Agosto	198	250.236	1.264	211	181.303	859	216	272.378	1.261	-32,0	46,8
Settembre	209	704.151	3.369	230	701.416	3.050	236	685.993	2.907	-9,5	-4,7
Ottobre	219	779.991	3.562	235	714.555	3.041	237	610.653	2.577	-14,6	-15,3
Novembre	233	685.200	2.941	238	745.041	3.130	240	568.684	2.370	6,4	-24,3
Dicembre	245	1.112.677	4.542	241	1.019.861	4.232	248	944.822	3.810	-6,8	-10,0
<b>Totale</b>		<b>8.183.103</b>			<b>7.283.658</b>			<b>7.248.131</b>			

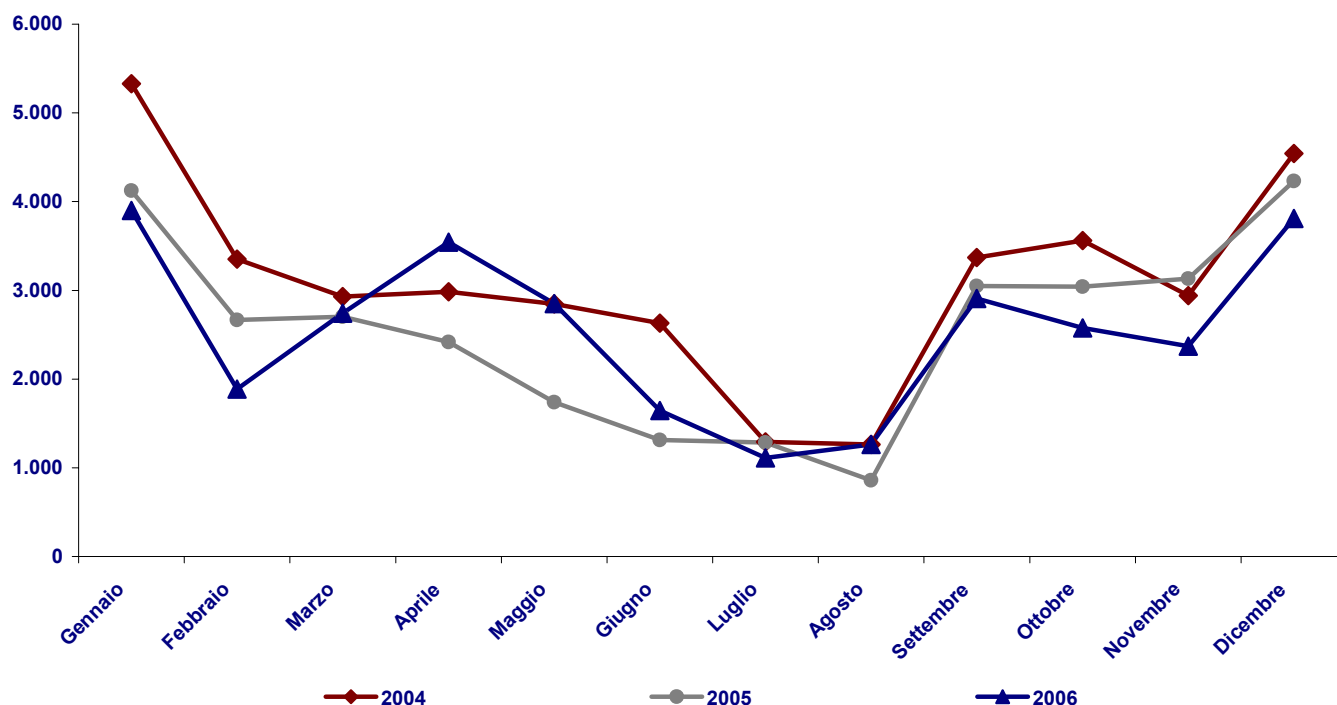
FONTE: AGIS-Cinetel

ELABORAZIONE: Osservatorio Culturale del Piemonte

**AVVERTENZE:** la tabella evidenzia gli andamenti complessivi degli spettatori totali di tutte le sale cinematografiche monitorate.

Figura 2.23

### Media per schermo dei biglietti venduti in Piemonte



FONTE: AGIS-Cinetel

ELABORAZIONE: Osservatorio Culturale del Piemonte

**I 20 FILM PIU' VISTI IN PIEMONTE NEL 2006**

Schermi	Film	Distribuzione	Nazione	Data di uscita	Giorni programmazione	Spettatori per giorno	Giorni per sala	Spettatori	Incassi
129	IL CODICE DA VINCI	SONY PICT. ITALIA S.R.L.	USA	19/05/2006	2.445	141	19	344.902	€ 2.047.068
146	L'ERA GLACIALE 2 - IL DISGELO	20TH CENTURY FOX ITALIA S.P.A.	USA	21/04/2006	1.510	203	10	305.900	€ 1.733.338
148	PIRATI DEI CARAIBI: LA MALEDIZIONE DEL FORZIERE FANTASMA	BUENA VISTA INT. ITALIA S.R.L.	USA	13/09/2006	1.817	151	12	274.573	€ 1.590.825
153	CARS - MOTORI RUGGENTI	BUENA VISTA INT. ITALIA S.R.L.	USA	19/08/2006	1.712	127	11	217.034	€ 1.212.315
130	IL MIO MIGLIOR NEMICO	FILMAURO S.R.L.	I	10/03/2006	1.427	150	11	214.195	€ 1.215.627
66	NATALE A NEW YORK	FILMAURO S.R.L.	I	15/12/2006	732	291	11	213.096	€ 1.266.546
120	IL DIAVOLO VESTE PRADA	20TH CENTURY FOX ITALIA S.P.A.	USA	13/10/2006	1.226	149	10	182.632	€ 1.042.618
120	NOTTE PRIMA DEGLI ESAMI	01 DISTRIBUTION	I	17/02/2006	1.260	127	11	160.185	€ 882.613
120	LE CRONACHE DI NARNIA: IL LEONE, LA STREGA E L'ARMADIO	BUENA VISTA INT. ITALIA S.R.L.	USA	01/01/2006	890	146	7	129.522	€ 742.236
96	TI AMO IN TUTTE LE LINGUE DEL MONDO	MEDUSA FILM S.P.A.	I	01/01/2006	806	143	8	115.491	€ 684.074
114	ANPLAGGHED AL CINEMA	MEDUSA FILM S.P.A.	I	24/11/2006	949	121	8	115.191	€ 659.344
108	MATCH POINT	MEDUSA FILM S.P.A.	GB/USA/L	13/01/2006	949	116	9	109.937	€ 600.663
101	THE DEPARTED - IL BENE E IL MALE	MEDUSA FILM S.P.A.	USA	26/10/2006	997	109	10	108.617	€ 612.443
118	LA GANG DEL BOSCO	UIP-UNITED INT.PICTURES S.R.L.	USA	27/10/2006	975	105	8	102.066	€ 571.835
95	ECCEZZIUNALE VERAMENTE CAPITOLO SECONDO... ME	01 DISTRIBUTION	I	20/01/2006	739	135	8	100.102	€ 586.504
83	SCARY MOVIE 4	BUENA VISTA INT. ITALIA S.R.L.	USA	21/04/2006	671	149	8	100.076	€ 584.582
52	ERAGON	20TH CENTURY FOX ITALIA S.P.A.	USA/GB	22/12/2006	363	274	7	99.501	€ 577.873
81	NATALE A MIAMI	FILMAURO S.R.L.	I	01/01/2006	596	151	7	90.090	€ 543.635
92	INSIDE MAN	UIP-UNITED INT.PICTURES S.R.L.	USA	07/04/2006	741	118	8	87.700	€ 494.463
76	IL CAIMANO	SACHER DISTRIB. S.R.L.	I	24/03/2006	648	130	9	84.106	€ 439.038
<b>TOTALE COMPLESSIVO DEI 20 FILM PIU' VISTI IN PIEMONTE</b>								<b>3.154.916</b>	<b>€ 18.087.640</b>
TOTALE COMPLESSIVO IN PIEMONTE							7.248.131	€ 40.456.930	
<b>INCIDENZA PERCENTUALE DEI 20 FILM PIU' VISTI IN PIEMONTE</b>								<b>44%</b>	<b>45%</b>

FONTE: AGIS-Cinetel

ELABORAZIONE: Osservatorio Culturale del Piemonte