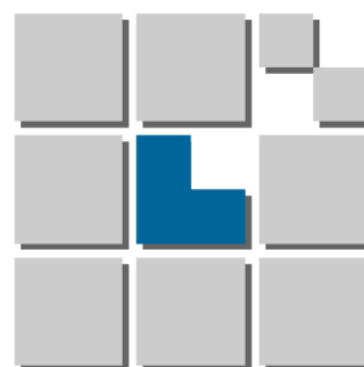


# **IL PUBBLICO DI CINEMA IN PIEMONTE REPORT ANNUALE 2009**



**OSSERVATORIO  
CULTURALE  
DEL PIEMONTE**

## OCP - REPORT STATISTICO 2009 CINEMA IN PIEMONTE

Tavola 2.1

### BIGLIETTI VENDUTI NELLE SALE CINEMATOGRAFICHE A TORINO (2007-2009)

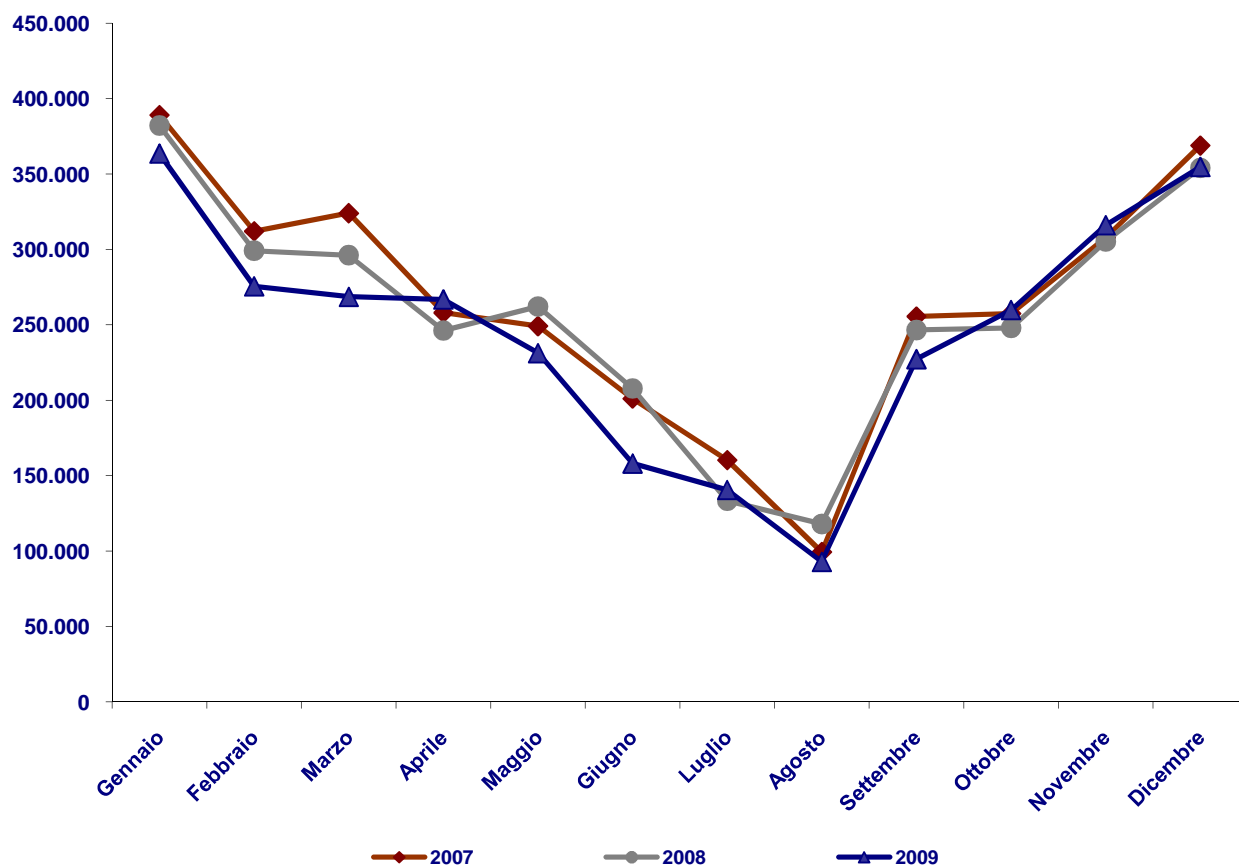
Mesi	2007	2008	2009	Variazione		Variazione %	
				2008-2007	2009-2008	2008-2007	2009-2008
Gennaio	389.066	382.118	363.589	-6.948	-18.529	-1,8	-4,8
Febbraio	312.023	299.149	275.608	-12.874	-23.541	-4,1	-7,9
Marzo	324.021	296.179	268.624	-27.842	-27.555	-8,6	-9,3
Aprile	258.038	246.250	266.897	-11.788	20.647	-4,6	8,4
Maggio	249.187	262.118	231.288	12.931	-30.830	5,2	-11,8
Giugno	201.067	207.802	158.169	6.735	-49.633	3,3	-23,9
Luglio	160.343	133.281	140.618	-27.062	7.337	-16,9	5,5
Agosto	99.454	117.962	92.932	18.508	-25.030	18,6	-21,2
Settembre	255.617	246.564	227.304	-9.053	-19.260	-3,5	-7,8
Ottobre	257.453	247.990	259.889	-9.463	11.899	-3,7	4,8
Novembre	307.853	305.211	316.114	-2.642	10.903	-0,9	3,6
Dicembre	368.889	354.055	354.742	-14.834	687	-4,0	0,2
<b>Totale</b>	<b>3.183.011</b>	<b>3.098.679</b>	<b>2.955.774</b>	<b>-84.332</b>	<b>-142.905</b>	<b>-2,6</b>	<b>-4,6</b>

FONTE: AGIS-Cinetel

ELABORAZIONE: Osservatorio Culturale del Piemonte

Figura 2.1

### Andamento dei biglietti venduti a Torino



FONTE: AGIS-Cinetel

ELABORAZIONE: Osservatorio Culturale del Piemonte

## OCP - REPORT STATISTICO 2009 CINEMA IN PIEMONTE

Tavola 2.2

### INCASSI DELLE SALE CINEMATOGRAFICHE A TORINO (2007-2009)

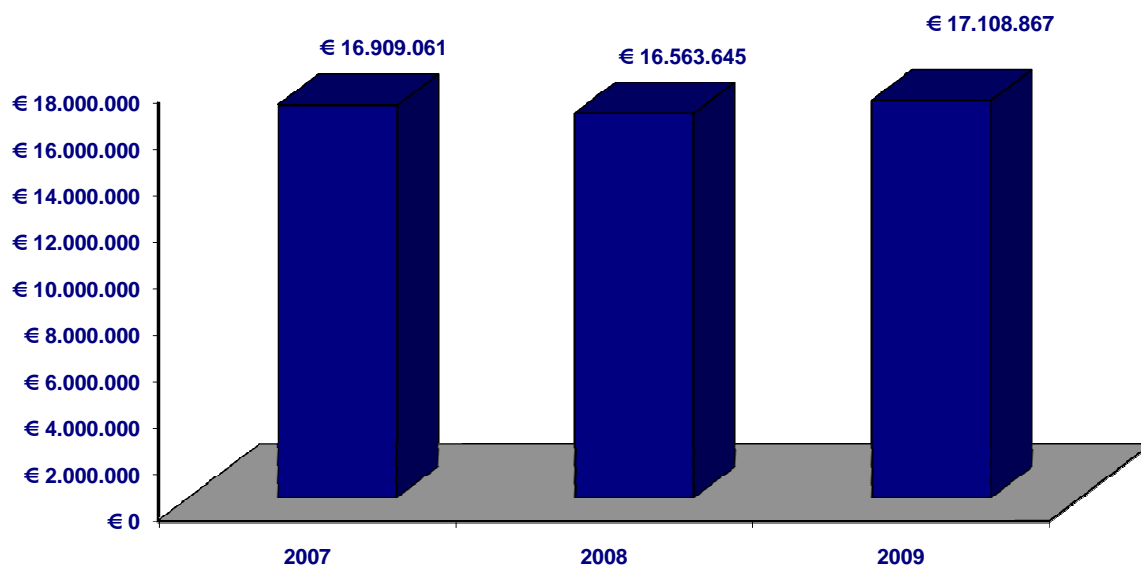
Mesi	2007	2008	2009	Variazione		Variazione %	
				2008-2007	2009-2008	2008-2007	2009-2008
Gennaio	€ 2.112.871	€ 2.065.976	€ 1.989.793	-€ 46.895	-€ 6.183	-2,2	-3,7
Febbraio	€ 1.646.715	€ 1.595.458	€ 1.474.888	-€ 51.257	€ 120.570	-3,1	-7,6
Marzo	€ 1.690.970	€ 1.535.505	€ 1.432.146	-€ 155.465	-€ 103.359	-9,2	-6,7
Aprile	€ 1.346.605	€ 1.264.156	€ 1.485.341	-€ 82.449	€ 21.185	-6,1	17,5
Maggio	€ 1.325.327	€ 1.403.752	€ 1.385.549	€ 78.425	-€ 8.203	5,9	-1,3
Giugno	€ 1.056.914	€ 1.109.123	€ 896.165	€ 52.209	-€ 212.958	4,9	-19,2
Luglio	€ 838.768	€ 705.674	€ 792.316	-€ 133.094	€ 86.642	-15,9	12,3
Agosto	€ 500.173	€ 631.777	€ 586.647	€ 131.604	-€ 45.130	26,3	-7,1
Settembre	€ 1.380.706	€ 1.307.732	€ 1.469.169	-€ 72.974	€ 161.437	-5,3	12,3
Ottobre	€ 1.360.598	€ 1.327.149	€ 1.551.457	-€ 33.449	€ 224.308	-2,5	16,9
Novembre	€ 1.631.923	€ 1.651.260	€ 1.833.353	€ 19.337	€ 182.093	1,2	11,0
Dicembre	€ 2.017.491	€ 1.966.083	€ 2.212.043	-€ 51.408	€ 245.960	-2,5	12,5
<b>Totale</b>	<b>€ 16.909.061</b>	<b>€ 16.563.645</b>	<b>€ 17.108.867</b>	<b>-€ 345.416</b>	<b>€ 545.222</b>	<b>-2,0</b>	<b>3,3</b>

FONTE: AGIS-Cinetel

ELABORAZIONE: Osservatorio Culturale del Piemonte

Figura 2.2

### Andamento degli incassi a Torino



FONTE: AGIS-Cinetel

ELABORAZIONE: Osservatorio Culturale del Piemonte

## OCP - REPORT STATISTICO 2009 CINEMA IN PIEMONTE

Tavola 2.3

### MEDIA PER SCHERMO DEI BIGLIETTI VENDUTI A TORINO (2007-2009)

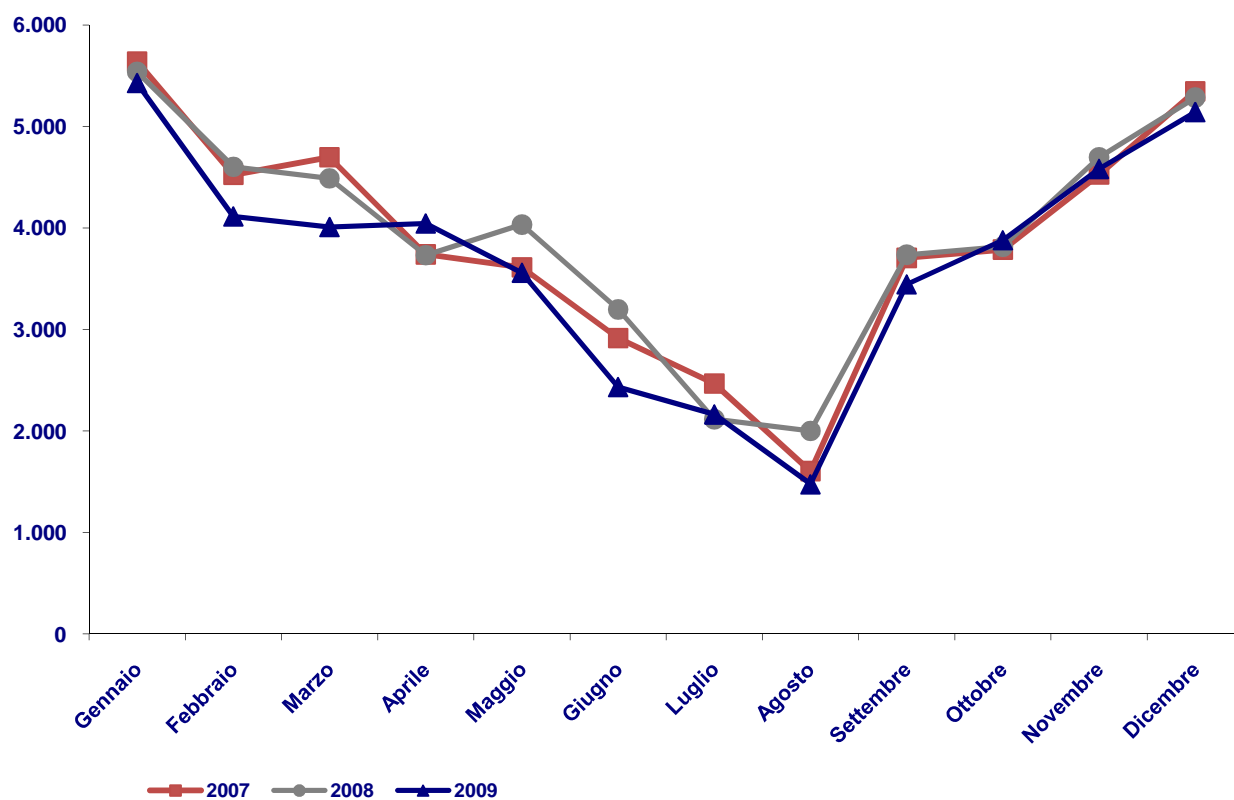
Mesi	2007			2008			2009		
	Schermi	Spettatori	Media	Schermi	Spettatori	Media	Schermi	Spettatori	Media
Gennaio	69	389.066	5.639	69	382.118	5.538	67	363.589	5.427
Febbraio	69	312.023	4.522	65	299.149	4.602	67	275.608	4.114
Marzo	69	324.021	4.696	66	296.179	4.488	67	268.624	4.009
Aprile	69	258.038	3.740	66	246.250	3.731	66	266.897	4.044
Maggio	69	249.187	3.611	65	262.118	4.033	65	231.288	3.558
Giugno	69	201.067	2.914	65	207.802	3.197	65	158.169	2.433
Luglio	65	160.343	2.467	63	133.281	2.116	65	140.618	2.163
Agosto	62	99.454	1.604	59	117.962	1.999	63	92.932	1.475
Settembre	69	255.617	3.705	66	246.564	3.736	66	227.304	3.444
Ottobre	68	257.453	3.786	65	247.990	3.815	67	259.889	3.879
Novembre	68	307.853	4.527	65	305.211	4.696	69	316.114	4.581
Dicembre	69	368.889	5.346	67	354.055	5.284	69	354.742	5.141
<b>Totale</b>		<b>3.183.011</b>			<b>3.098.679</b>			<b>2.955.774</b>	

FONTE: AGIS-Cinetel

ELABORAZIONE: Osservatorio Culturale del Piemonte

Figura 2.3

### Andamento della media per schermo dei biglietti venduti a Torino



FONTE: AGIS-Cinetel

ELABORAZIONE: Osservatorio Culturale del Piemonte

## OCP - REPORT STATISTICO 2009 CINEMA IN PIEMONTE

Tavola 2.4

### BIGLIETTI VENDUTI NELLE SALE CINEMATOGRAFICHE AD ALESSANDRIA (2007-2009)

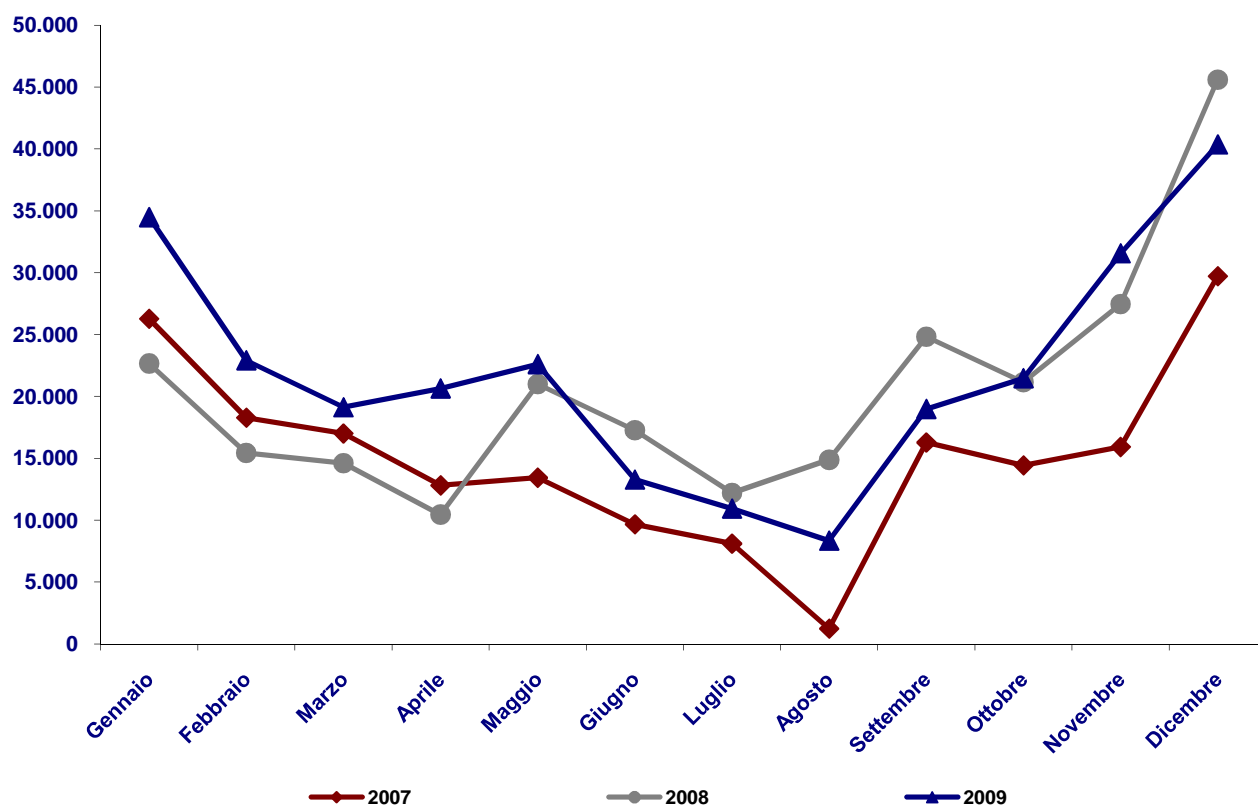
Mesi	Schermi			Spettatori			Variazione		Variazione %	
	2007	2008	2009	2007	2008	2009	2008-2007	2009-2008	2008-2007	2009-2008
Gennaio	8	7	14	26.277	22.659	34.476	-3.618	11.817	-13,8	52,2
Febbraio	7	7	14	18.280	15.437	22.910	-2.843	7.473	-15,6	48,4
Marzo	7	7	14	17.011	14.604	19.121	-2.407	4.517	-14,1	30,9
Aprile	7	7	14	12.811	10.448	20.637	-2.363	10.189	-18,4	97,5
Maggio	7	14	14	13.436	20.988	22.605	7.552	1.617	56,2	7,7
Giugno	7	14	14	9.670	17.275	13.271	7.605	-4.004	78,6	-23,2
Luglio	4	14	11	8.103	12.199	10.930	4.096	-1.269	50,5	-10,4
Agosto	6	11	11	1.239	14.876	8.341	13.637	-6.535	1100,6	-43,9
Settembre	7	14	14	16.280	24.815	18.977	8.535	-5.838	52,4	-23,5
Ottobre	7	14	14	14.426	21.149	21.459	6.723	310	46,6	1,5
Novembre	7	14	14	15.922	27.468	31.558	11.546	4.090	72,5	14,9
Dicembre	7	14	14	29.716	45.598	40.353	15.882	-5.245	53,4	-11,5
<b>Totale</b>				<b>183.171</b>	<b>247.516</b>	<b>264.638</b>	<b>64.345</b>	<b>17.122</b>	<b>35,1</b>	<b>6,9</b>

FONTE: AGIS-Cinetel

ELABORAZIONE: Osservatorio Culturale del Piemonte

Figura 2.4

### Andamento dei biglietti venduti ad Alessandria



FONTE: AGIS-Cinetel

ELABORAZIONE: Osservatorio Culturale del Piemonte

## OCP - REPORT STATISTICO 2009 CINEMA IN PIEMONTE

Tavola 2.5

### INCASSI DELLE SALE CINEMATOGRAFICHE AD ALESSANDRIA (2007-2009)

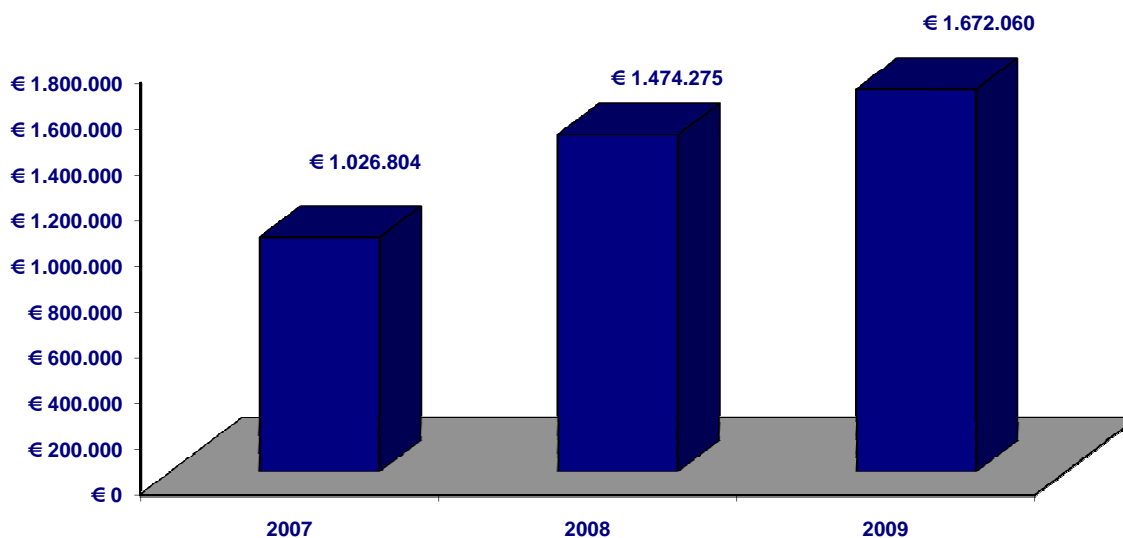
Mesi	Schermi			Incassi			Variazione		Variazione %	
	2007	2008	2009	2007	2008	2009	2008-2007	2009-2008	2008-2007	2009-2008
Gennaio	8	7	14	€ 148.900	€ 129.915	€ 218.074	-€ 18.985	€ 88.159	-12,8	67,9
Febbraio	7	7	14	€ 102.679	€ 86.161	€ 141.175	-€ 16.518	€ 55.014	-16,1	63,9
Marzo	7	7	14	€ 95.103	€ 81.772	€ 116.218	-€ 13.331	€ 34.446	-14,0	42,1
Aprile	7	7	14	€ 71.624	€ 58.065	€ 129.758	-€ 13.559	€ 71.69	-18,9	123,5
Maggio	7	14	14	€ 73.944	€ 126.320	€ 138.880	€ 52.376	€ 12.60	70,8	9,9
Giugno	7	14	14	€ 52.606	€ 104.188	€ 78.073	€ 51.582	-€ 26.15	98,1	-25,1
Luglio	4	14	11	€ 43.320	€ 73.151	€ 68.143	€ 29.831	-€ 5.008	68,9	-6,8
Agosto	6	11	11	€ 7.003	€ 88.171	€ 50.752	€ 81.168	-€ 37.419	1159,0	-42,4
Settembre	7	14	14	€ 87.913	€ 141.559	€ 115.815	€ 53.646	-€ 25.744	61,0	-18,2
Ottobre	7	14	14	€ 78.830	€ 128.023	€ 138.457	€ 49.193	€ 10.434	62,4	8,2
Novembre	7	14	14	€ 89.905	€ 169.715	€ 197.736	€ 79.810	€ 28.021	88,8	16,5
Dicembre	7	14	14	€ 174.977	€ 287.235	€ 278.979	€ 112.258	-€ 8.256	64,2	-2,9
<b>Totale</b>				<b>€ 1.026.804</b>	<b>€ 1.474.275</b>	<b>€ 1.672.060</b>	<b>€ 447.471</b>	<b>€ 197.785</b>	<b>43,6</b>	<b>13,4</b>

FONTE: AGIS-Cinetel

ELABORAZIONE: Osservatorio Culturale del Piemonte

Figura 2.5

### Andamento degli incassi ad Alessandria



FONTE: AGIS-Cinetel

ELABORAZIONE: Osservatorio Culturale del Piemonte

## OCP - REPORT STATISTICO 2009 CINEMA IN PIEMONTE

Tavola 2.6

### BIGLIETTI VENDUTI NELLE SALE CINEMATOGRAFICHE AD ASTI (2007-2009)

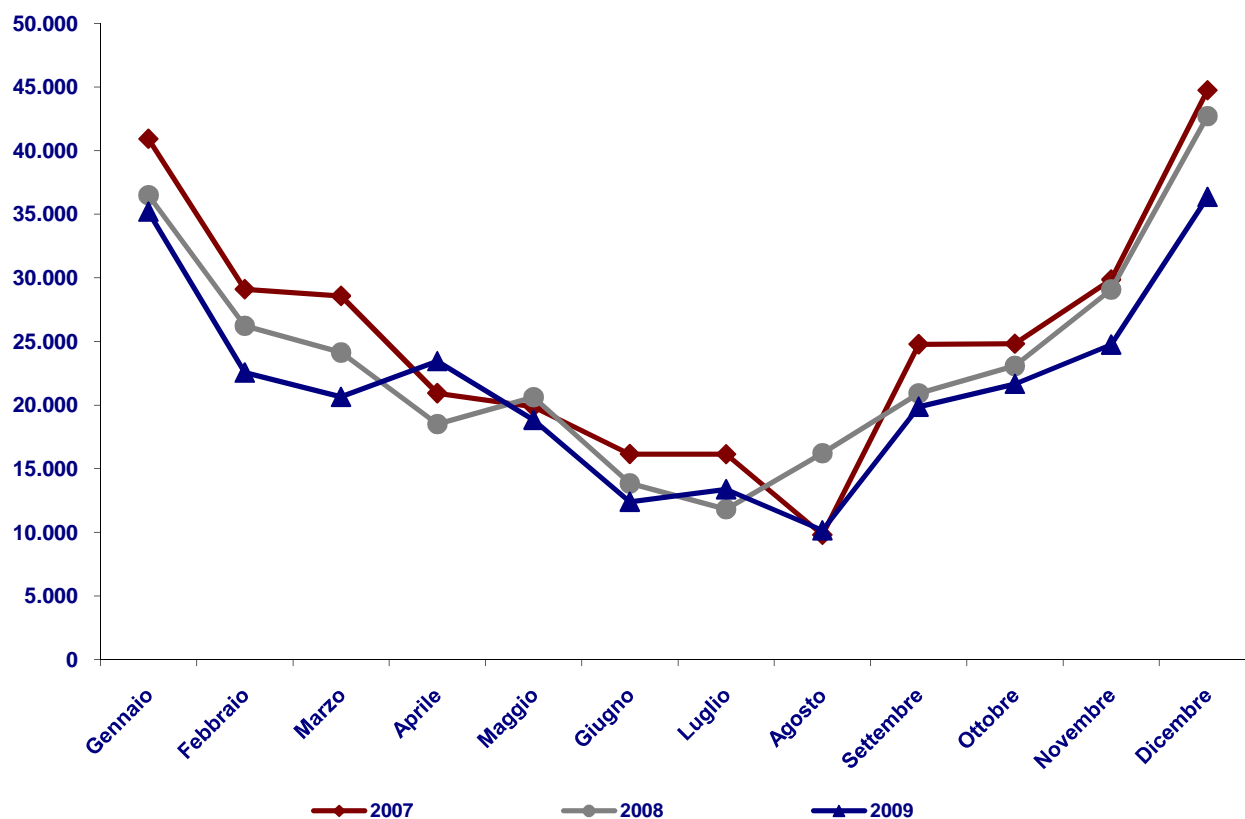
Mesi	Schermi			Spettatori			Variazione		Variazione %	
	2007	2008	2009	2007	2008	2009	2008-2007	2009-2008	2008-2007	2009-2008
Gennaio	11	12	12	40.930	36.491	35.197	-4.439	-1.294	-10,8	-3,5
Febbraio	11	12	10	29.110	26.235	22.548	-2.875	-3.687	-9,9	-14,1
Marzo	11	12	10	28.576	24.130	20.633	-4.446	-3.497	-15,6	-14,5
Aprile	11	12	10	20.932	18.513	23.444	-2.419	4.931	-11,6	26,6
Maggio	11	12	10	19.862	20.625	18.831	763	-1.794	3,8	-8,7
Giugno	11	10	10	16.152	13.842	12.393	-2.310	-1.449	-14,3	-10,5
Luglio	10	10	8	16.137	11.806	13.377	-4.331	1.571	-26,8	13,3
Agosto	10	10	9	9.794	16.215	10.145	6.421	-6.070	65,6	-37,4
Settembre	10	11	10	24.782	20.927	19.866	-3.855	-1.061	-15,6	-5,1
Ottobre	11	12	10	24.821	23.076	21.661	-1.745	-1.415	-7,0	-6,1
Novembre	12	12	10	29.864	29.083	24.749	-781	-4.334	-2,6	-14,9
Dicembre	12	12	10	44.746	42.703	36.355	-2.043	-6.348	-4,6	-14,9
<b>Totale</b>				<b>305.706</b>	<b>283.646</b>	<b>259.199</b>	<b>-22.060</b>	<b>-24.447</b>	<b>-7,2</b>	<b>-8,6</b>

FONTE: AGIS-Cinetel

ELABORAZIONE: Osservatorio Culturale del Piemonte

Figura 2.6

### Andamento dei biglietti venduti ad Asti



FONTE: AGIS-Cinetel

ELABORAZIONE: Osservatorio Culturale del Piemonte

## OCP - REPORT STATISTICO 2009 CINEMA IN PIEMONTE

Tavola 2.7

### INCASSI DELLE SALE CINEMATOGRAFICHE AD ASTI (2007-2009)

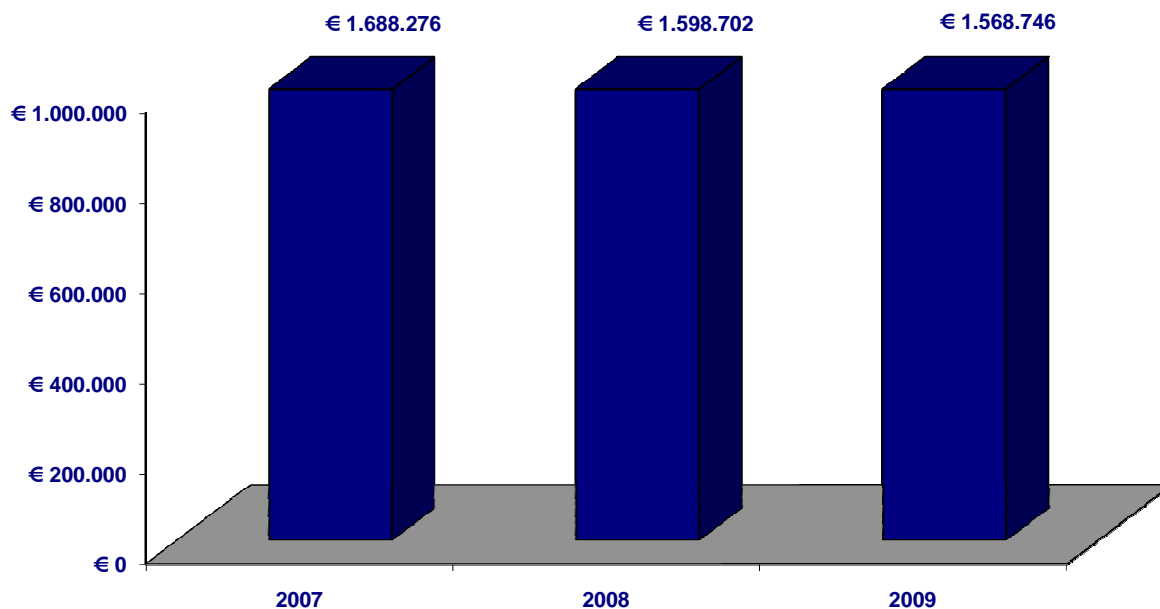
Mesi	Schermi			Incassi			Variazione		Variazione %	
	2006	2007	2008	2007	2008	2009	2008-2007	2009-2008	2008-2007	2009-2008
Gennaio	11	12	12	€ 231.386	€ 197.627	€ 201.358	-€ 33.759	€ 3.731	-14,6	1,9
Febbraio	11	12	10	€ 159.901	€ 144.501	€ 119.898	-€ 15.400	€ 24.603	-9,6	-17,0
Marzo	11	12	10	€ 157.031	€ 134.808	€ 116.389	-€ 22.223	-€ 8.419	-14,2	-13,7
Aprile	11	12	10	€ 116.942	€ 103.015	€ 138.642	-€ 13.927	€ 5.627	-11,9	34,6
Maggio	11	12	10	€ 110.326	€ 116.120	€ 113.137	€ 5.794	-€ 283	5,3	-2,6
Giugno	11	10	10	€ 88.892	€ 78.618	€ 72.897	-€ 10.274	-€ 5.21	-11,6	-7,3
Luglio	10	10	8	€ 86.791	€ 66.085	€ 79.640	-€ 20.706	€ 13.55	-23,9	20,5
Agosto	10	10	9	€ 51.493	€ 79.192	€ 66.620	€ 27.699	-€ 12.52	53,8	-15,9
Settembre	10	11	10	€ 137.337	€ 120.773	€ 136.830	-€ 16.564	€ 16.057	-12,1	13,3
Ottobre	11	12	10	€ 137.778	€ 134.035	€ 133.761	-€ 3.743	-€ 74	-2,7	-0,2
Novembre	12	12	10	€ 165.473	€ 173.050	€ 149.832	€ 7.577	-€ 23.218	4,6	-13,4
Dicembre	12	12	10	€ 244.926	€ 250.878	€ 239.742	€ 5.952	-€ 1.136	2,4	-4,4
<b>Totale</b>				<b>€ 1.688.276</b>	<b>€ 1.598.702</b>	<b>€ 1.568.746</b>	<b>-€ 89.574</b>	<b>-€ 29.956</b>	<b>-5,3</b>	<b>-1,9</b>

FONTE: AGIS-Cinetel

ELABORAZIONE: Osservatorio Culturale del Piemonte

Figura 2.7

### Andamento degli incassi ad Asti



FONTE: AGIS-Cinetel

ELABORAZIONE: Osservatorio Culturale del Piemonte



## OCP - REPORT STATISTICO 2009 CINEMA IN PIEMONTE

Tavola 2.8

### BIGLIETTI VENDUTI NELLE SALE CINEMATOGRAFICHE A BIELLA (2007-2009)

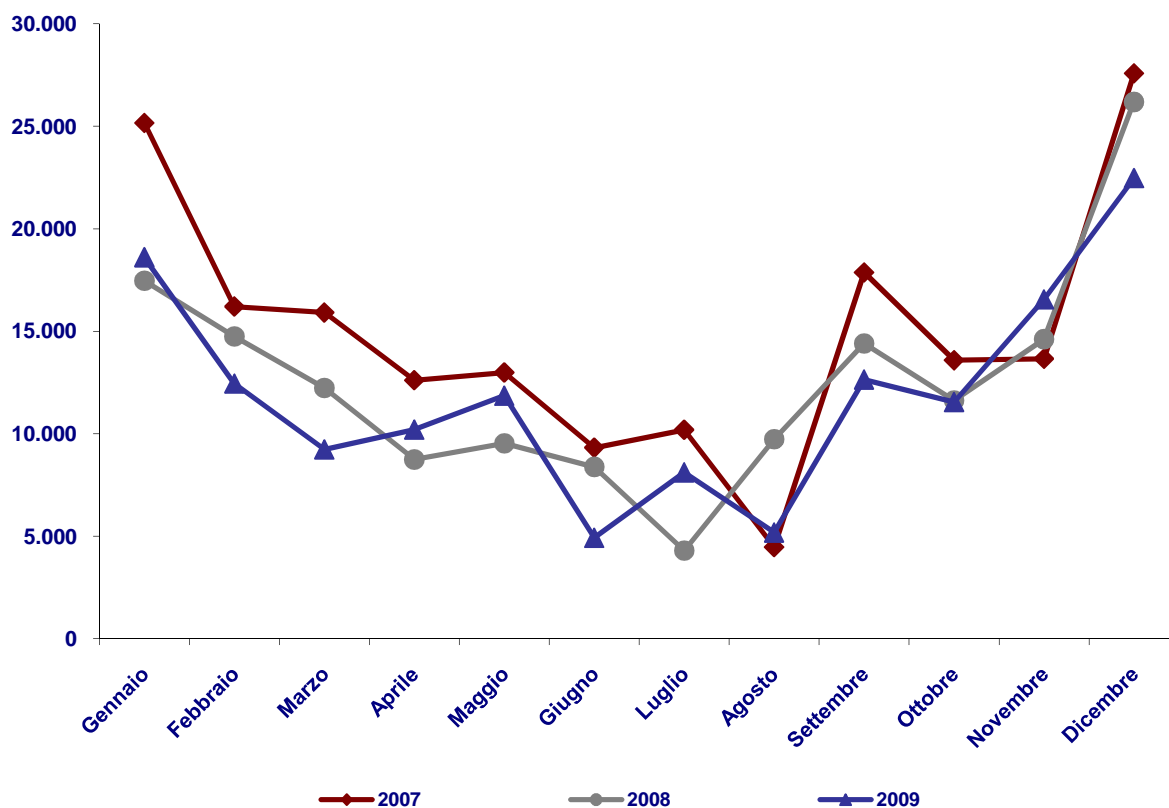
Mesi	Schermi			Spettatori			Variazione		Variazione %	
	2007	2008	2009	2007	2008	2009	2008-2007	2009-2008	2008-2007	2009-2008
Gennaio	6	5	5	25.168	17.468	18.608	-7.700	1.140	-30,6	6,5
Febbraio	5	5	5	16.204	14.744	12.446	-1.460	-2.298	-9,0	-15,6
Marzo	6	5	5	15.911	12.230	9.234	-3.681	-2.996	-23,1	-24,5
Aprile	5	4	5	12.606	8.740	10.201	-3.866	1.461	-30,7	16,7
Maggio	5	4	5	12.985	9.525	11.859	-3.460	2.334	-26,6	24,5
Giugno	4	4	5	9.317	8.380	4.926	-937	-3.454	-10,1	-41,2
Luglio	3	3	2	10.188	4.300	8.115	-5.888	3.815	-57,8	88,7
Agosto	4	5	4	4.463	9.727	5.179	5.264	-4.548	117,9	-46,8
Settembre	5	5	5	17.866	14.398	12.643	-3.468	-1.755	-19,4	-12,2
Ottobre	5	5	5	13.582	11.620	11.546	-1.962	-74	-14,4	-0,6
Novembre	5	5	5	13.659	14.611	16.554	952	1.943	7,0	13,3
Dicembre	5	5	5	27.587	26.187	22.469	-1.400	-3.718	-5,1	-14,2
<b>Totale</b>				<b>179.536</b>	<b>151.930</b>	<b>143.780</b>	<b>-27.606</b>	<b>-8.150</b>	<b>-15,4</b>	<b>-5,4</b>

FONTE: AGIS-Cinetel

ELABORAZIONE: Osservatorio Culturale del Piemonte

Figura 2.8

### Andamento dei biglietti venduti a Biella



FONTE: AGIS-Cinetel

ELABORAZIONE: Osservatorio Culturale del Piemonte

## OCP - REPORT STATISTICO 2009 CINEMA IN PIEMONTE

Tavola 2.9

### INCASSI DELLE SALE CINEMATOGRAFICHE A BIELLA (2007-2009)

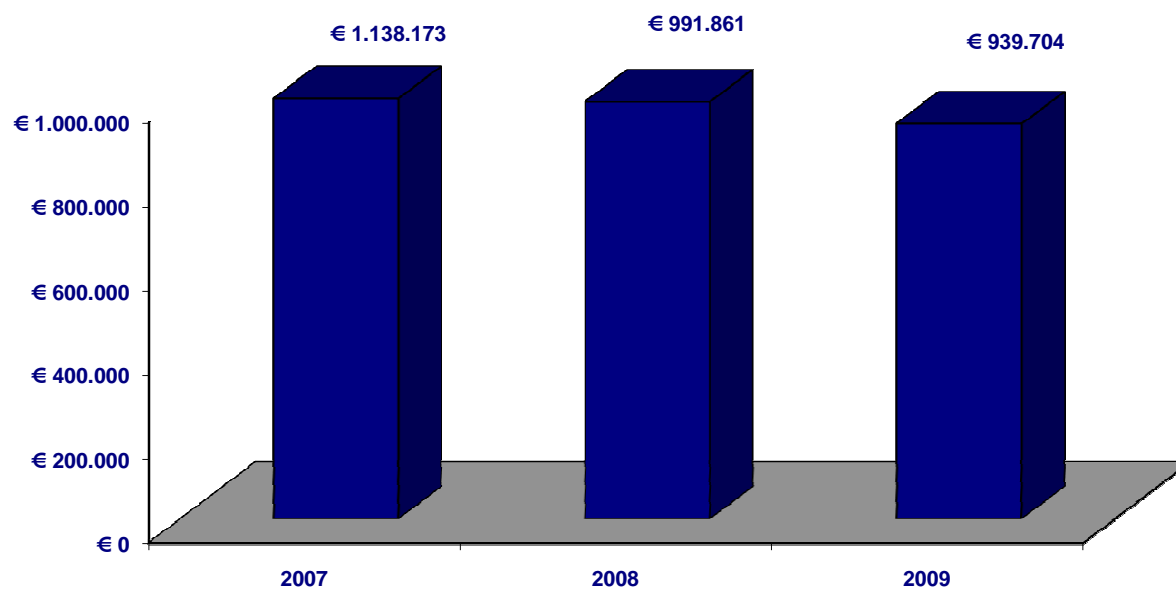
Mesi	Schermi			Incassi			Variazione		Variazione %	
	2007	2008	2009	2007	2008	2009	2008-2007	2009-2008	2008-2007	2009-2008
Gennaio	6	5	5	€ 155.833	€ 114.881	€ 123.088	-€ 40.952	€ 8.07	-26,3	7,1
Febbraio	5	5	5	€ 97.822	€ 96.380	€ 78.518	-€ 1.442	-€ 17.88	-1,5	-18,5
Marzo	6	5	5	€ 97.907	€ 80.354	€ 60.494	-€ 17.553	-€ 19.860	17,9	-24,7
Aprile	5	4	5	€ 76.856	€ 56.171	€ 67.025	-€ 20.685	€ 10.854	26,9	19,3
Maggio	5	4	5	€ 84.679	€ 63.009	€ 75.917	-€ 21.670	€ 12.908	25,6	20,5
Giugno	4	4	5	€ 60.687	€ 53.964	€ 31.633	-€ 6.723	-€ 22.331	11,1	-41,4
Luglio	3	3	2	€ 63.338	€ 27.354	€ 55.095	-€ 35.984	€ 27.741	56,8	101,4
Agosto	4	5	4	€ 28.554	€ 61.721	€ 32.846	€ 33.167	-€ 28.875	16,2	-46,8
Settembre	5	5	5	€ 115.020	€ 92.212	€ 83.362	-€ 22.808	-€ 850	-19,8	-9,6
Ottobre	5	5	5	€ 87.166	€ 75.817	€ 74.863	-€ 11.349	-€ 954	-3,0	-1,3
Novembre	5	5	5	€ 87.988	€ 95.289	€ 108.439	€ 7.301	€ 13.150	8,3	13,8
Dicembre	5	5	5	€ 182.323	€ 174.709	€ 148.424	-€ 7.614	-€ 26285	-4,2	-15,0
<b>Totale</b>				<b>€ 1.138.173</b>	<b>€ 991.861</b>	<b>€ 939.704</b>	<b>-€ 146.312</b>	<b>-€ 52.157</b>	<b>-12,9</b>	<b>-5,3</b>

FONTE: AGIS-Cinetel

ELABORAZIONE: Osservatorio Culturale del Piemonte

Figura 2.9

### Andamento degli incassi a Biella



FONTE: AGIS-Cinetel

ELABORAZIONE: Osservatorio Culturale del Piemonte

## OCP - REPORT STATISTICO 2009 CINEMA IN PIEMONTE

Tavola 2.10

### BIGLIETTI VENDUTI NELLE SALE CINEMATOGRAFICHE A CUNEO (2007-2009)

Mesi	Schermi			Spettatori			Variazione		Variazione %	
	2007	2008	2009	2007	2008	2009	2008-2007	2009-2008	2008-2007	2009-2008
Gennaio	2	3	3	5.077	7.439	10.837	2.362	3.398	46,5	45,7
Febbraio	2	3	3	5.087	7.851	8.438	2.764	587	54,3	7,5
Marzo	2	3	3	2.080	8.199	6.921	6.119	-1.278	294,2	-15,6
Aprile	1	3	3	2.223	6.533	8.503	4.310	1.970	193,9	30,2
Maggio	1	3	3	3.565	4.288	4.541	723	253	20,3	5,9
Giugno	1	2	1	730	3.077	2.273	2.347	-804	321,5	-26,1
Luglio	1	*	1	48	-	941	-	-	-	-
Agosto	*	*	1	-	-	1.408	-	-	-	-
Settembre	1	3	2	2.155	4.153	2.300	1.998	-1.853	92,7	-44,6
Ottobre	1	3	3	1.706	6.382	6.747	4.676	365	274,1	5,7
Novembre	2	3	7	4.201	7.874	8.534	3.673	660	87,4	8,4
Dicembre	2	3	7	2.932	5.567	14.447	2.635	8.880	89,9	159,5
<b>Totale</b>				<b>29.804</b>	<b>61.363</b>	<b>75.890</b>	<b>31.559</b>	<b>14.527</b>	<b>105,9</b>	<b>23,7</b>

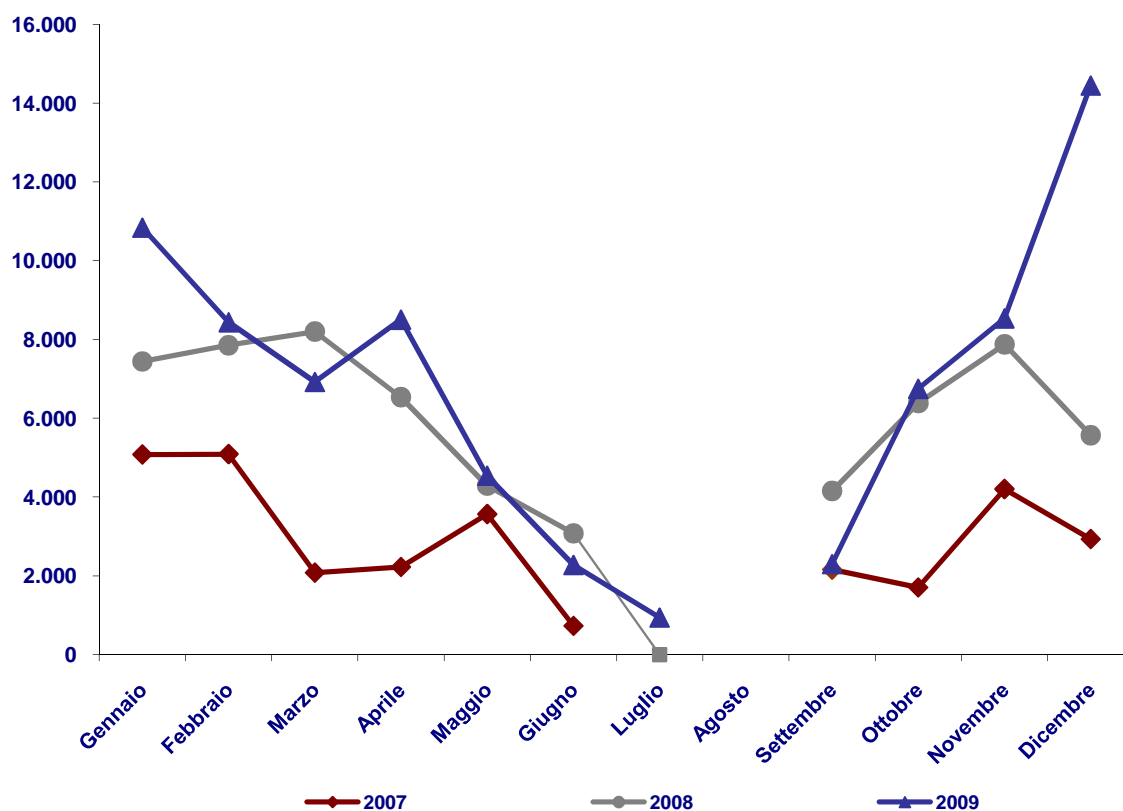
FONTE: AGIS-Cinetel

ELABORAZIONE: Osservatorio Culturale del Piemonte

\* chiusura estiva

Figura 2.10

### Andamento dei biglietti venduti a Cuneo



ELABORAZIONE: Osservatorio Culturale del Piemonte

## OCP - REPORT STATISTICO 2009 CINEMA IN PIEMONTE

Tavola 2.11

### INCASSI DELLE SALE CINEMATOGRAFICHE A CUNEO (2007-2009)

Mesi	Schermi			Incassi			Variazione		Variazione %	
	2007	2008	2009	2007	2008	2009	2008-2007	2009-2008	2008-2007	2009-2008
Gennaio	2	3	3	€ 17.838	€ 29.505	€ 41.467	€ 11.667	€ 11.962	6,4	40,5
Febbraio	2	3	3	€ 17.625	€ 29.941	€ 31.751	€ 12.316	€ 1.810	0,9	6,0
Marzo	2	3	3	€ 7.267	€ 31.414	€ 26.609	€ 24.147	-€ 4.805	332,3	-15,3
Aprile	1	3	3	€ 8.426	€ 25.423	€ 34.098	€ 16.997	€ 8.675	201,7	34,1
Maggio	1	3	3	€ 15.510	€ 16.396	€ 17.608	€ 886	€ 1.212	5,7	7,4
Giugno	1	2	1	€ 2.626	€ 11.956	€ 9.109	€ 9.330	-€ 2.847	355,3	-23,8
Luglio	1	*	1	€ 161	-	€ 3.759	-	-	-	-
Agosto	*	*	1	-	-	€ 5.897	-	-	-	-
Settembre	1	3	2	€ 8.179	€ 16.028	€ 9.125	€ 7.849	-€ 6.903	90	-43,1
Ottobre	1	3	3	€ 6.759	€ 24.590	€ 25.854	€ 17.831	€ 1.264	263,3	5,1
Novembre	2	3	7	€ 16.398	€ 30.039	€ 40.261	€ 13.641	€ 10.222	83,2	34,0
Dicembre	2	3	7	€ 11.644	€ 21.436	€ 74.768	€ 9.792	€ 53.332	8,1	248,8
<b>Totale</b>				<b>€ 112.433</b>	<b>€ 236.728</b>	<b>€ 320.306</b>	<b>€ 124.295</b>	<b>€ 83.578</b>	<b>110,6</b>	<b>35</b>

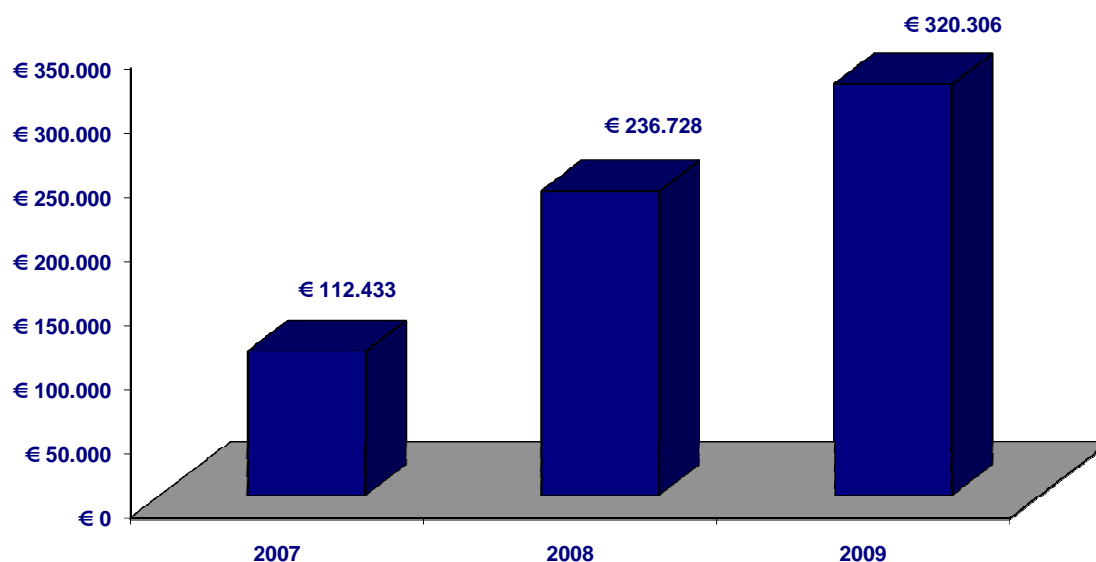
FONTE: AGIS-Cinetel

ELABORAZIONE: Osservatorio Culturale del Piemonte

\* chiusura estiva

Figura 2.11

### Andamento degli incassi a Cuneo



FONTE: AGIS-Cinetel

ELABORAZIONE: Osservatorio Culturale del Piemonte

## OCP - REPORT STATISTICO 2009 CINEMA IN PIEMONTE

Tavola 2.12

### BIGLIETTI VENDUTI NELLE SALE CINEMATOGRAFICHE A NOVARA (2007-2009)

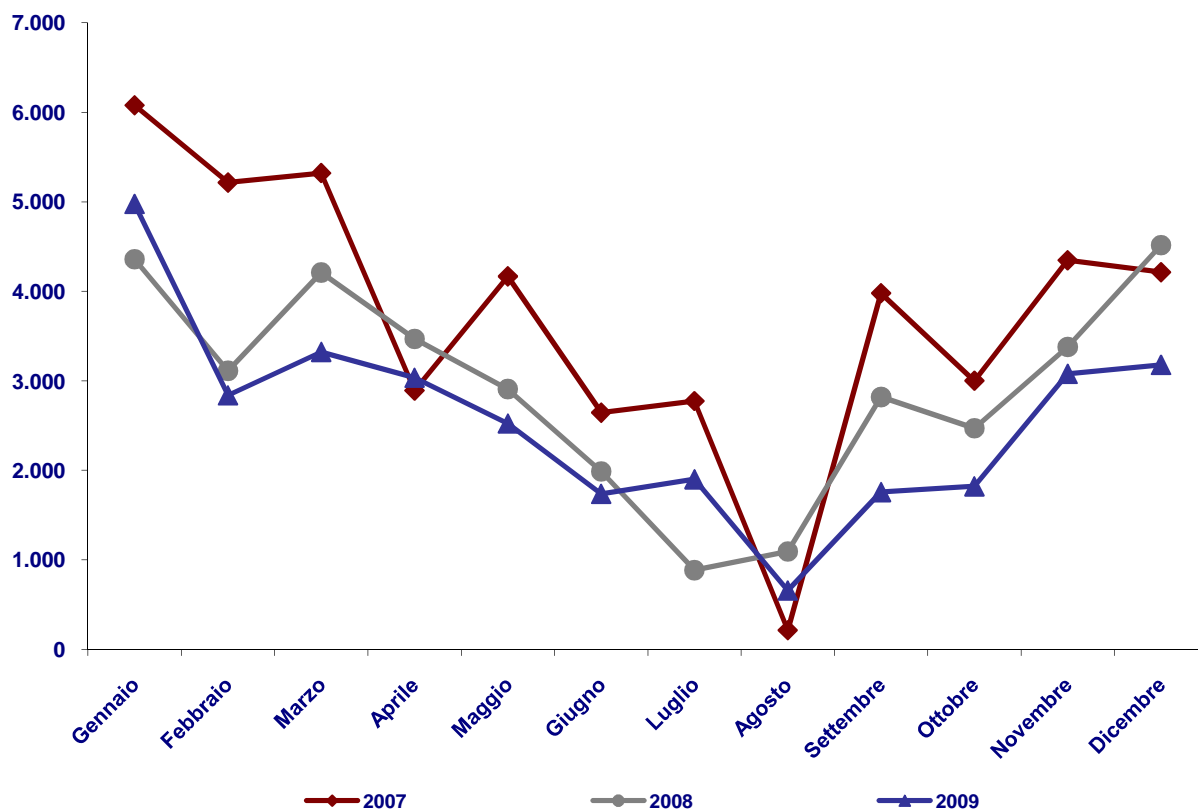
Mesi	Schermi			Spettatori			Variazione		Variazione %	
	2007	2008	2009	2007	2008	2009	2008-2007	2009-2008	2008-2007	2009-2008
Gennaio	3	2	2	6.079	4.359	4.975	-1.720	616	-28,3	14,1
Febbraio	2	2	2	5.216	3.112	2.837	-2.104	-275	-40,3	-8,8
Marzo	2	2	2	5.322	4.210	3.322	-1.112	-888	-20,9	-21,1
Aprile	2	2	2	2.891	3.468	3.034	577	-434	20,0	-12,5
Maggio	2	2	2	4.167	2.908	2.523	-1.259	-385	-30,2	-13,2
Giugno	2	2	2	2.644	1.988	1.737	-656	-251	-24,8	-12,6
Luglio	2	2	2	2.774	884	1.900	-1.890	1.016	-68,1	114,9
Agosto	1	2	1	213	1.094	658	881	-436	413,6	-39,9
Settembre	2	2	2	3.979	2.819	1.757	-1.160	-1.062	-29,2	-37,7
Ottobre	2	2	2	3.001	2.470	1.821	-531	-649	-17,7	-26,3
Novembre	2	2	2	4.347	3.378	3.078	-969	-300	-22,3	-8,9
Dicembre	2	2	2	4.214	4.516	3.178	302	-1.338	7,2	-29,6
<b>Totale</b>				<b>44.847</b>	<b>35.206</b>	<b>30.820</b>	<b>-9.641</b>	<b>-4.386</b>	<b>-21,5</b>	<b>-12,5</b>

FONTE: AGIS-Cinetel

ELABORAZIONE: Osservatorio Culturale del Piemonte

Figura 2.12

### Andamento dei biglietti venduti a Novara



FONTE: AGIS-Cinetel

ELABORAZIONE: Osservatorio Culturale del Piemonte

## OCP - REPORT STATISTICO 2008 CINEMA IN PIEMONTE

Tavola 2.13

### INCASSI DELLE SALE CINEMATOGRAFICHE A NOVARA (2007-2009)

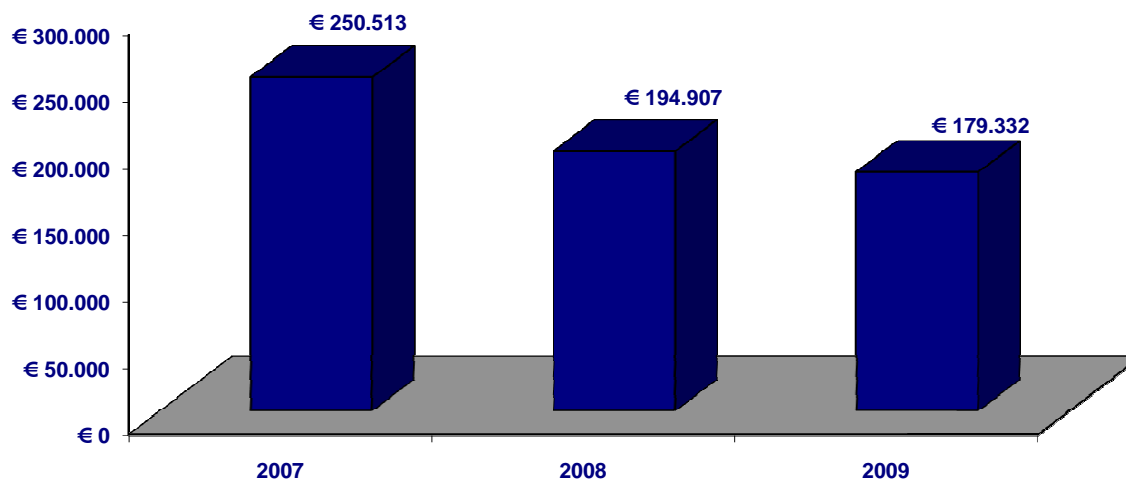
Mesi	Schermi			Incassi			Variazione		Variazione %	
	2007	2008	2009	2007	2008	2009	2008-2007	2009-2008	2008-2007	2009-2008
Gennaio	3	2	2	€ 30.852	€ 23.429	€ 26.086	-€ 7.423	€ 2.657	-24,1	11,3
Febbraio	2	2	2	€ 27.482	€ 16.957	€ 15.883	-€ 10.525	-€ 1.074	-38,3	-6,3
Marzo	2	2	2	€ 28.954	€ 21.333	€ 17.163	-€ 7.621	-€ 4.170	-26,3	-19,5
Aprile	2	2	2	€ 16.260	€ 17.343	€ 15.166	€ 1.083	-€ 2.177	6,7	-12,6
Maggio	2	2	2	€ 24.822	€ 16.373	€ 15.955	-€ 8.449	-€ 418	-34,0	-2,6
Giugno	2	2	2	€ 15.407	€ 11.180	€ 10.195	-€ 4.227	-€ 985	-27,4	-8,8
Luglio	2	2	2	€ 17.419	€ 5.299	€ 13.149	-€ 12.120	€ 7.850	-69,6	148,1
Agosto	1	2	1	€ 1.270	€ 6.675	€ 4.230	€ 5.405	-€ 2.445	425,6	36,6
Settembre	2	2	2	€ 23.949	€ 16.407	€ 11.024	-€ 7.542	-€ 5.38	-31,5	-32,8
Ottobre	2	2	2	€ 17.118	€ 14.056	€ 10.898	-€ 3.062	-€ 3.158	17,9	-22,5
Novembre	2	2	2	€ 21.835	€ 19.453	€ 19.252	-€ 2.382	-€ 201	-0,9	-1,0
Dicembre	2	2	2	€ 25.145	€ 26.402	€ 20.331	€ 1.257	-€ 6.071	5,0	-23,0
<b>Totale</b>				<b>€ 250.513</b>	<b>€ 194.907</b>	<b>€ 179.332</b>	<b>-€ 55.606</b>	<b>-€ 15.575</b>	<b>-22,2</b>	<b>8,0</b>

FONTE: AGIS-Cinetel

ELABORAZIONE: Osservatorio Culturale del Piemonte

Figura 2.13

### Andamento degli incassi a Novara



FONTE: AGIS-Cinetel

ELABORAZIONE: Osservatorio Culturale del Piemonte

## OCP - REPORT STATISTICO 2009 CINEMA IN PIEMONTE

Tavola 2.14

### BIGLIETTI VENDUTI NELLE SALE CINEMATOGRAFICHE A VERBANIA (2007-2009)

Mesi	Schermi			Spettatori			Variazione		Variazione %	
	2007	2008	2009	2007	2008	2009	2008-2007	2009-2008	2008-2007	2009-2008
Gennaio	2	2	2	5.334	3.662	4.372	-1.672	710	-31,3	19,4
Febbraio	2	2	2	4.020	2.956	2.465	-1.064	-491	-26,5	-16,6
Marzo	2	2	2	4.484	3.305	2.119	-1.179	-1.186	-26,3	-35,9
Aprile	2	2	2	2.466	2.292	2.941	-174	649	-7,1	28,3
Maggio	2	2	2	3.896	2.580	3.285	-1.316	705	-33,8	27,3
Giugno	2	2	2	2.587	1.965	1.256	-622	-709	-24,0	-36,1
Luglio	2	2	1	3.279	325	2.915	-2.954	2.590	-90,1	796,9
Agosto	2	2	2	1.158	2.545	1.412	1.387	-1.133	119,8	-44,5
Settembre	2	2	2	6.211	4.261	2.815	-1.950	-1.446	-31,4	-33,9
Ottobre	2	2	2	3.555	3.116	3.005	-439	-111	-12,3	-3,6
Novembre	2	2	2	3.599	4.543	4.216	944	-327	26,2	-7,2
Dicembre	2	2	2	6.485	6.959	5.627	474	-1.332	7,3	-19,1
<b>Totale</b>				<b>47.074</b>	<b>38.509</b>	<b>36.428</b>	<b>-8.565</b>	<b>-2.081</b>	<b>-18,2</b>	<b>-5,4</b>

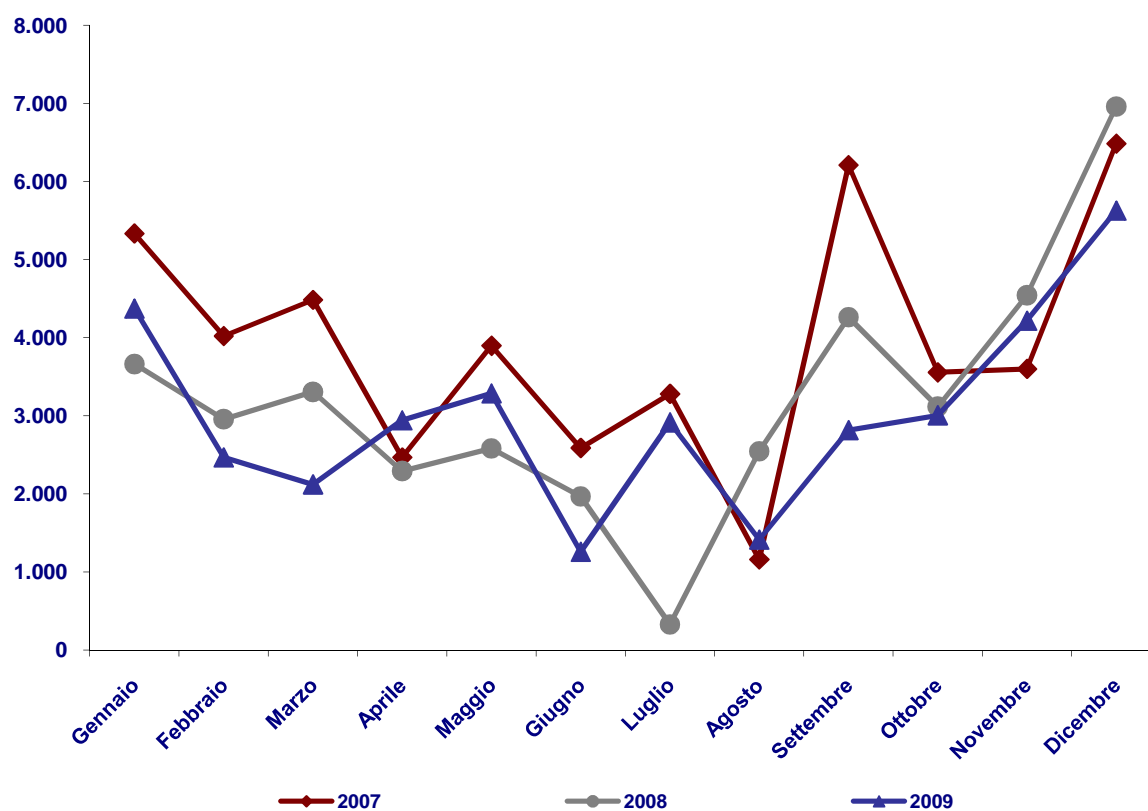
FONTE: AGIS-Cinetel

ELABORAZIONE: Osservatorio Culturale del Piemonte

\* chiusura estiva

Figura 2.14

### Andamento dei biglietti venduti a Verbania



FONTE: AGIS-Cinetel

ELABORAZIONE: Osservatorio Culturale del Piemonte

## OCP - REPORT STATISTICO 2009 CINEMA IN PIEMONTE

Tavola 2.15

### INCASSI DELLE SALE CINEMATOGRAFICHE A VERBANIA (2007-2009)

Mesi	Schermi			Incassi			Variazione		Variazione %	
	2007	2008	2009	2007	2008	2009	2008-2007	2009-2008	2008-2007	2009-2008
Gennaio	2	2	2	€ 32.489	€ 22.556	€ 28.531	-€ 9.933	€ 5.975	-0,6	26,5
Febbraio	2	2	2	€ 24.418	€ 18.189	€ 15.810	-€ 6.229	-€ 2.379	-25,5	-13,1
Marzo	2	2	2	€ 27.107	€ 20.191	€ 13.573	-€ 6.916	-€ 6.618	-25,5	-32,8
Aprile	2	2	2	€ 14.600	€ 13.517	€ 18.496	-€ 1.083	€ 4.979	-7,4	36,8
Maggio	2	2	2	€ 22.920	€ 15.675	€ 21.089	-€ 7.245	€ 5.414	-3,6	34,5
Giugno	2	2	2	€ 15.159	€ 11.855	€ 7.948	-€ 3.304	-€ 3.907	-2,8	-33,0
Luglio	2	2	1	€ 18.846	€ 1.929	€ 18.947	-€ 16.917	€ 17.018	-0,8	882,2
Agosto	2	2	2	€ 6.882	€ 15.490	€ 8.545	€ 8.608	-€ 6.945	125,1	-44,8
Settembre	2	2	2	€ 36.542	€ 25.823	€ 18.296	-€ 10.719	-€ 7.87	-29,3	-29,1
Ottobre	2	2	2	€ 20.639	€ 19.399	€ 19.121	-€ 1.240	-€ 278	-0,6	-1,4
Novembre	2	2	2	€ 21.657	€ 28.494	€ 28.209	€ 6.837	-€ 285	31,6	-1,0
Dicembre	2	2	2	€ 39.367	€ 44.976	€ 36.461	€ 5.609	-€ 8.515	4,2	-18,9
<b>Totale</b>				<b>€ 280.626</b>	<b>€ 238.094</b>	<b>€ 235.026</b>	<b>-€ 42.532</b>	<b>-€ 3.068</b>	<b>-15,2</b>	<b>3,3</b>

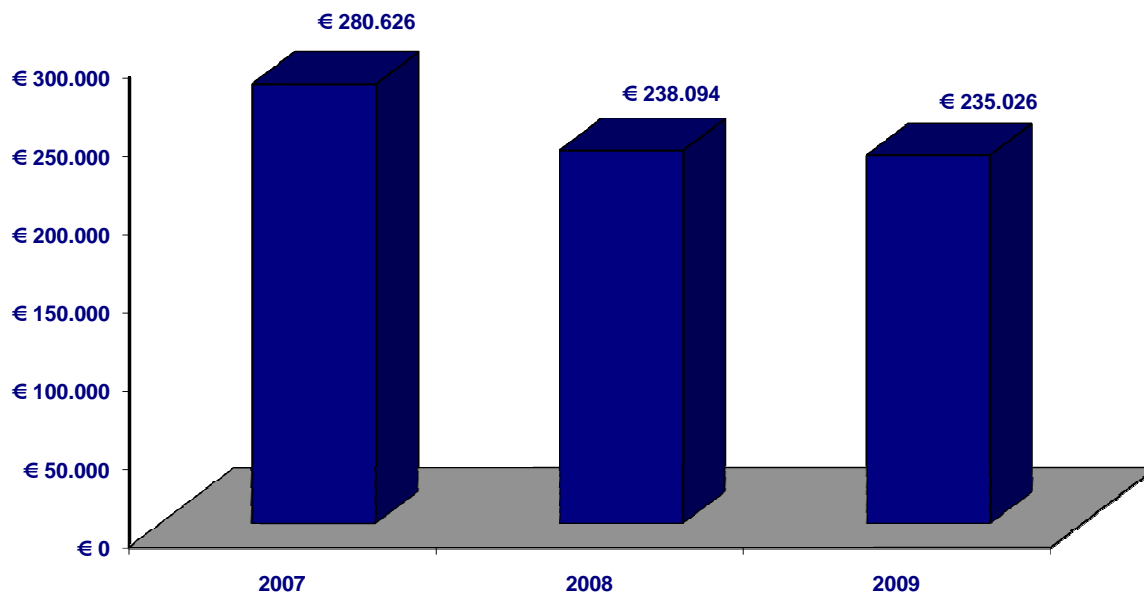
FONTE: AGIS-Cinetel

ELABORAZIONE: Osservatorio Culturale del Piemonte

\* chiusura estiva

Figura 2.15

### Andamento degli incassi a Verbania



FONTE: AGIS-Cinetel

ELABORAZIONE: Osservatorio Culturale del Piemonte



## OCP - REPORT STATISTICO 2009 CINEMA IN PIEMONTE

Tavola 2.16

### BIGLIETTI VENDUTI NELLE SALE CINEMATOGRAFICHE A VERCELLI (2007-2009)

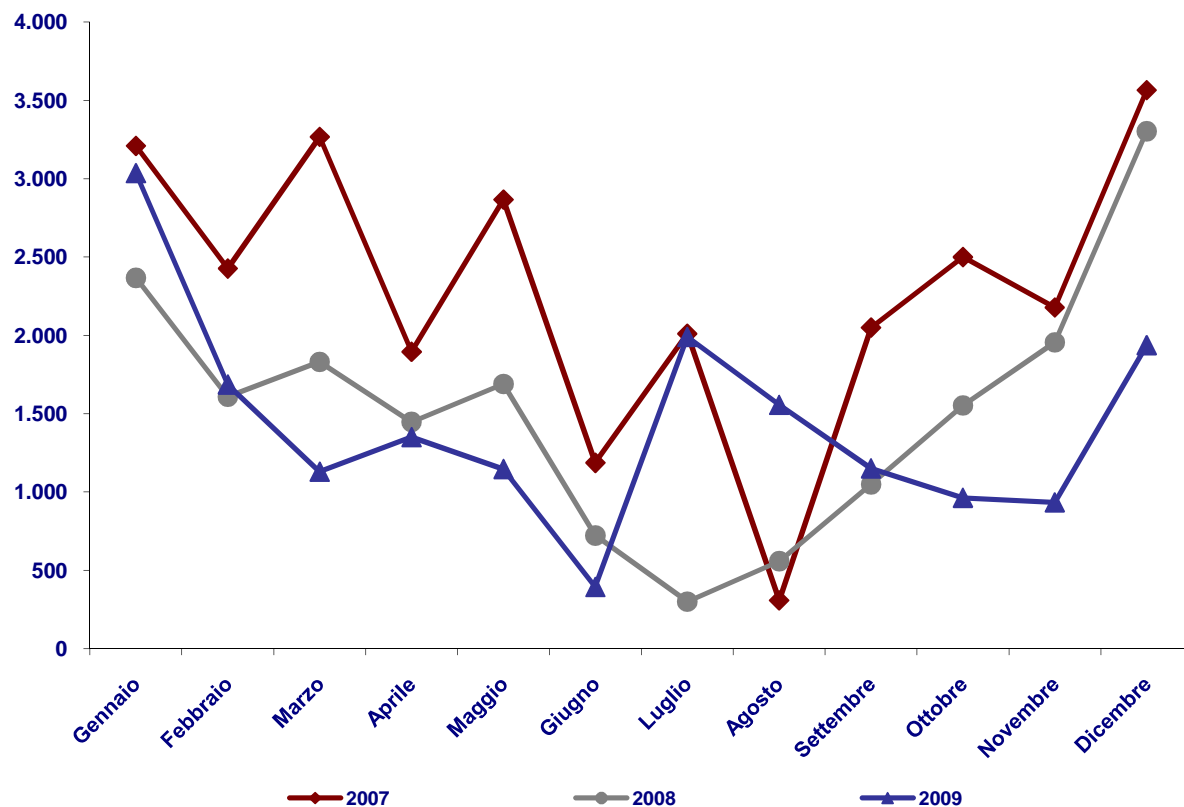
Mesi	Schermi			Spettatori			Variazione		Variazione %	
	2007	2008	2009	2007	2008	2009	2008-2007	2009-2008	2008-2007	2009-2008
Gennaio	3	3	3	3.210	2.367	3.036	-843	669	-26,3	28,3
Febbraio	3	3	3	2.427	1.608	1.686	-819	78	-33,7	4,9
Marzo	3	3	3	3.268	1.831	1.129	-1.437	-702	-44,0	-38,3
Aprile	3	3	3	1.895	1.447	1.350	-448	-97	-23,6	-6,7
Maggio	3	2	3	2.867	1.689	1.146	-1.178	-543	-41,1	-32,1
Giugno	3	2	3	1.186	722	393	-464	-329	-39,1	-45,6
Luglio	2	1	2	2.011	299	1.990	-1.712	1.691	-85,1	565,6
Agosto	2	1	2	308	558	1.556	250	998	81,2	178,9
Settembre	3	3	2	2.050	1.049	1.150	-1.001	101	-48,8	9,6
Ottobre	3	3	2	2.500	1.553	962	-947	-591	-37,9	-38,1
Novembre	3	3	2	2.178	1.955	933	-223	-1.022	-10,2	-52,3
Dicembre	3	3	2	3.566	3.303	1.937	-263	-1.366	-7,4	-41,4
<b>Totale</b>				<b>27.466</b>	<b>18.381</b>	<b>17.268</b>	<b>-9.085</b>	<b>-1.113</b>	<b>-33,1</b>	<b>-6,1</b>

FONTE: AGIS-Cinetel

ELABORAZIONE: Osservatorio Culturale del Piemonte

Figura 2.16

### Andamento dei biglietti venduti a Vercelli



FONTE: AGIS-Cinetel

ELABORAZIONE: Osservatorio Culturale del Piemonte

## OCP - REPORT STATISTICO 2009 CINEMA IN PIEMONTE

Tavola 2.17

### INCASSI DELLE SALE CINEMATOGRAFICHE A VERCELLI (2007-2009)

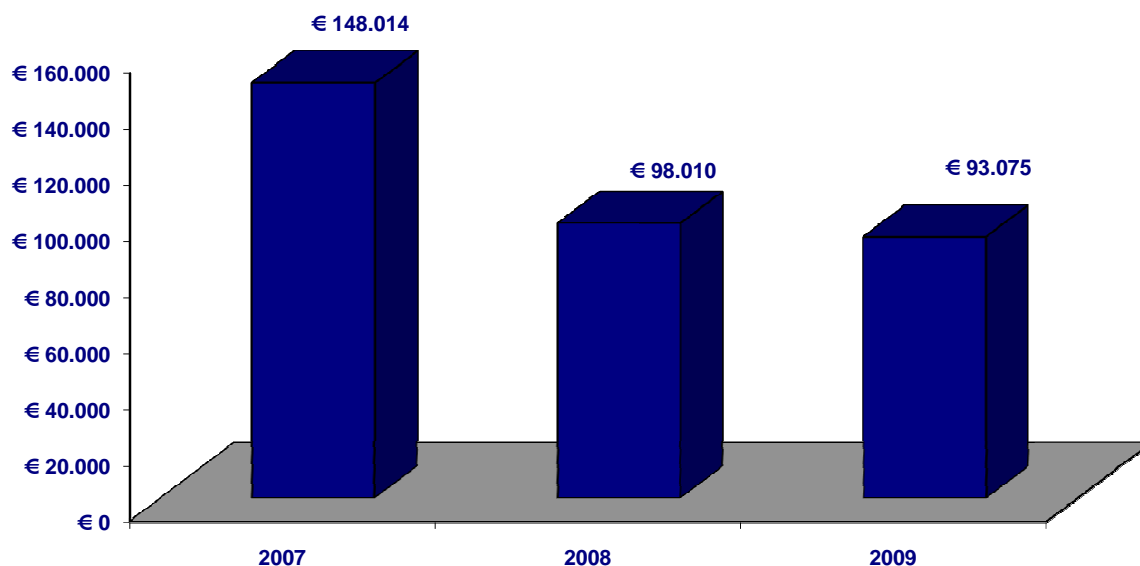
Mesi	Schermi			Incassi			Variazione		Variazione %	
	2007	2008	2009	2007	2008	2009	2008-2007	2009-2008	2008-2007	2009-2008
Gennaio	3	3	3	€ 18.082	€ 13.417	€ 15.076	-€ 4.665	€ 1.659	-28,8	12,4
Febbraio	3	3	3	€ 13.791	€ 8.654	€ 9.101	-€ 5.137	€ 447	-37,2	5,2
Marzo	3	3	3	€ 17.172	€ 9.595	€ 6.328	-€ 7.577	-€ 3.267	-44,1	-34,0
Aprile	3	3	3	€ 10.017	€ 7.061	€ 7.261	-€ 2.956	€ 200	-29,5	2,8
Maggio	3	2	3	€ 14.985	€ 9.605	€ 6.409	-€ 5.380	-€ 3.196	-35,9	-33,3
Giugno	3	2	3	€ 6.388	€ 4.017	€ 2.009	-€ 2.371	-€ 2.008	-37,1	-50,0
Luglio	2	1	2	€ 10.644	€ 1.737	€ 10.000	-€ 8.907	€ 8.263	-83,7	475,7
Agosto	2	1	2	€ 1.617	€ 3.096	€ 7.849	€ 1.479	€ 4.753	91,5	153,3
Settembre	3	3	2	€ 11.632	€ 5.632	€ 6.602	-€ 6.000	€ 970	-51,6	17,2
Ottobre	3	3	2	€ 12.604	€ 7.679	€ 5.603	-€ 4.925	-€ 2.076	-39,1	-27,0
Novembre	3	3	2	€ 11.111	€ 9.549	€ 5.253	-€ 1.562	-€ 4.296	-4,1	-45,0
Dicembre	3	3	2	€ 19.971	€ 17.968	€ 11.584	-€ 2.003	-€ 6.384	-10,0	-35,5
<b>Totale</b>				<b>€ 148.014</b>	<b>€ 98.010</b>	<b>€ 93.075</b>	<b>-€ 50.004</b>	<b>-€ 4.935</b>	<b>-33,8</b>	<b>-5,0</b>

FONTE: AGIS-Cinetel

ELABORAZIONE: Osservatorio Culturale del Piemonte

Figura 2.17

### Andamento degli incassi a Vercelli



FONTE: AGIS-Cinetel

ELABORAZIONE: Osservatorio Culturale del Piemonte

**OCP - REPORT STATISTICO 2009**  
**CINEMA IN PIEMONTE**

Tavola 2.18

**BIGLIETTI VENDUTI E INCASSI DELLE SALE CINEMATOGRAFICHE IN PIEMONTE SUDDIVISI PER PROVINCIA (2007-2009)**

Prov	Città	Schermi			Spettatori			Incassi		
		2007	2008	2009	2007	2008	2009	2007	2008	2009
TO	TORINO	69	67	69	3.183.011	3.098.679	2.955.774	€ 16.909.061	€ 16.563.645	€ 17.108.867
	BEINASCO	9	9	9	677.455	596.703	575.577	€ 4.223.590	€ 3.755.700	€ 3.807.450
	BORGARO TORINESE	1	1	1	20.553	12.889	9.927	€ 114.454	€ 71.134	€ 55.096
	CARMAGNOLA	1	1	1	15.186	10.628	2.866	€ 82.108	€ 57.196	€ 14.971
	CHIERI	1	1	1	26.695	16.554	16.399	€ 123.709	€ 74.366	€ 78.613
	CHIVASSO	2	2	2	46.044	38.186	35.806	€ 246.050	€ 204.492	€ 197.324
	COLLEGNO	3	3	1	26.783	23.358	12.296	€ 154.972	€ 136.968	€ 73.889
	CUORGNE	1	1	1	29.591	26.507	25.817	€ 148.937	€ 129.217	€ 151.764
	IVREA	3	3	3	82.683	77.672	70.552	€ 474.722	€ 435.805	€ 400.071
	MONCALIERI	16	16	16	692.579	735.559	770.397	€ 3.622.548	€ 3.907.324	€ 4.146.592
	PIANEZZA	4	4	4	76.227	70.005	69.598	€ 448.038	€ 408.340	€ 440.440
	PINEROLO	4	4	4	85.675	78.851	80.234	€ 493.721	€ 454.618	€ 480.540
	RIVOLI	1	1	1	4.812	4.514	5.072	€ 22.501	€ 20.961	€ 23.450
	SAN MAURO TORINESE	1	1	1	15.980	14.741	14.424	€ 82.281	€ 76.957	€ 77.424
	SETTIMO TORINESE	3	3	3	81.360	71.810	76.523	€ 437.232	€ 404.694	€ 477.595
	SUSA	1	1	1	672	7.878	38.190	€ 3.862	€ 41.193	€ 255.553
	VALPERGA	2	2	2	48.027	39.326	99.127	€ 283.827	€ 234.127	€ 593.265
VENARIA REALE	3	3	3	98.896	83.250	12.157	€ 528.955	€ 444.563	€ 67.875	
<b>Totale provincia di Torino</b>	<b>125</b>	<b>123</b>	<b>123</b>	<b>5.212.229</b>	<b>5.007.110</b>	<b>4.870.736</b>	<b>€ 28.400.568</b>	<b>€ 27.421.300</b>	<b>€ 28.450.779</b>	
AL	ALESSANDRIA	7	14	14	183.171	247.516	264.638	€ 1.026.804	€ 1.474.275	€ 1.672.060
	ACQUI TERME	2	2	2	35.273	29.822	28.538	€ 200.093	€ 171.366	€ 171.998
	CASALE MONFERRATO	8	8	8	262.436	243.049	229.181	€ 1.439.766	€ 1.356.457	€ 1.373.293
	VALENZA PO	1	1	1	7.377	6.756	4.675	€ 40.806	€ 36.391	€ 26.133
<b>Totale provincia di Alessandria</b>	<b>18</b>	<b>25</b>	<b>25</b>	<b>488.257</b>	<b>527.143</b>	<b>527.032</b>	<b>€ 2.707.469</b>	<b>€ 3.038.489</b>	<b>€ 3.243.484</b>	
AT	ASTI	12	12	10	305.706	283.646	259.199	€ 1.688.276	€ 1.598.702	€ 1.568.746
	NIZZA MONFERRATO	5	5	5	39.614	34.645	32.858	€ 236.683	€ 204.487	€ 199.879
	SAN DAMIANO D'ASTI	-	1	1	-	3.566	4.170	-	€ 22.761	€ 27.386
<b>Totale provincia di Asti</b>	<b>17</b>	<b>18</b>	<b>16</b>	<b>345.320</b>	<b>321.857</b>	<b>296.227</b>	<b>€ 1.924.959</b>	<b>€ 1.825.950</b>	<b>€ 1.796.011</b>	
BI	BIELLA	5	5	5	179.536	151.930	143.780	€ 1.138.173	€ 991.861	€ 939.704
	CANDELO	1	1	2	13.057	15.395	19.615	€ 74.119	€ 88.913	€ 115.455
	COSSATO	1	1	1	9.033	6.756	6.757	€ 51.933	€ 42.585	€ 41.419
	PRAY	1	1	1	14.148	9.776	8.484	€ 85.973	€ 61.485	€ 54.568
<b>Totale provincia di Biella</b>	<b>8</b>	<b>8</b>	<b>9</b>	<b>215.774</b>	<b>183.857</b>	<b>178.636</b>	<b>€ 1.350.198</b>	<b>€ 1.184.844</b>	<b>€ 1.151.146</b>	
CN	CUNEO	2	3	7	29.804	61.363	75.890	€ 112.433	€ 236.728	€ 320.306
	ALBA	5	5	5	94.208	92.719	87.432	€ 541.480	€ 533.525	€ 506.558
	BORGO SAN DALMAZZO	10	10	10	380.087	332.469	328.253	€ 1.935.039	€ 1.739.777	€ 1.854.686
	BRA	5	5	5	77.127	67.975	71.192	€ 494.724	€ 440.584	€ 487.321
	DOGLIANI	3	3	3	31.809	26.498	26.404	€ 192.713	€ 158.346	€ 151.498
	FOSSANO	3	3	3	52.512	42.331	30.332	€ 284.061	€ 222.534	€ 164.469
	MONDOVI	3	3	3	43.963	34.846	29.330	€ 245.763	€ 210.092	€ 196.572
SALUZZO	3	4	4	88.584	88.397	87.070	€ 505.341	€ 499.478	€ 494.218	
SAVIGLIANO	6	6	6	141.006	129.319	115.387	€ 818.078	€ 734.934	€ 679.763	
<b>Totale provincia di Cuneo</b>	<b>40</b>	<b>42</b>	<b>46</b>	<b>939.100</b>	<b>875.917</b>	<b>851.290</b>	<b>€ 5.129.632</b>	<b>€ 4.775.998</b>	<b>€ 4.855.391</b>	
NO	NOVARA	2	2	2	44.847	35.206	30.820	€ 250.513	€ 194.907	€ 179.332
	BELLINZAGO NOVARESE	8	8	8	284.126	268.268	254.502	€ 1.861.934	€ 1.796.714	€ 1.831.772
	BORGOMANERO	3	3	3	61.542	50.991	46.731	€ 381.419	€ 330.417	€ 330.767
	CASTELLETTO TICINO	9	9	9	284.155	245.845	261.714	€ 1.897.905	€ 1.673.630	€ 1.930.510
<b>Totale provincia di Novara</b>	<b>22</b>	<b>22</b>	<b>22</b>	<b>674.670</b>	<b>600.310</b>	<b>593.767</b>	<b>€ 4.391.771</b>	<b>€ 3.995.668</b>	<b>€ 4.272.381</b>	
VB	VERBANIA	2	2	2	47.074	38.509	36.428	€ 280.626	€ 238.094	€ 235.026
<b>Totale provincia di Verbania</b>	<b>2</b>	<b>2</b>	<b>2</b>	<b>47.074</b>	<b>38.509</b>	<b>36.428</b>	<b>€ 280.626</b>	<b>€ 238.094</b>	<b>€ 235.026</b>	
VC	VERCELLI	3	3	2	27.466	18.381	17.268	€ 148.014	€ 98.010	€ 93.075
	BORGO VERCELLI	7	7	7	150.018	153.741	156.351	€ 931.342	€ 962.242	€ 1.084.213
	BORGOSIESIA	1	1	1	9.268	7.573	6.638	€ 57.301	€ 46.190	€ 41.166
	TRINO	1	1	1	3.592	3.952	2.725	€ 17.797	€ 21.823	€ 15.369
<b>Totale provincia di Vercelli</b>	<b>12</b>	<b>12</b>	<b>11</b>	<b>190.344</b>	<b>183.647</b>	<b>182.982</b>	<b>€ 1.154.454</b>	<b>€ 1.128.265</b>	<b>€ 1.233.823</b>	
<b>TOTALE PIEMONTE</b>	<b>244</b>	<b>252</b>	<b>254</b>	<b>8.112.768</b>	<b>7.738.350</b>	<b>7.537.098</b>	<b>€ 45.339.677</b>	<b>€ 43.608.608</b>	<b>€ 45.238.041</b>	

FONTE: AGIS-Cinetel

ELABORAZIONE: Osservatorio Culturale del Piemonte

**AVVERTENZA:** il numero di città monitorate nel campione Agis-Cinetel è in continuo aumento. Nella Tabella sopra riportata non sono state calcolate le differenze assolute e percentuali poiché i totali per provincia non sono confrontabili.

## OCP - REPORT STATISTICO 2009 CINEMA IN PIEMONTE

Tavola 2.19

### BIGLIETTI VENDUTI NELLE SALE CINEMATOGRAFICHE IN PIEMONTE (2007-2009)

Prov	Città	Schermi			Spettatori			Variazione		Variazione %	
		2007	2008	2009	2007	2008	2009	2008-2007	2009-2008	2008-2007	2009-2008
AL	ACQUI TERME	2	2	2	35.273	29.822	28.538	-5.451	-1.284	-15,5	-4,3
AL	ALESSANDRIA	7	14	14	183.171	247.516	264.638	64.345	17.122	35,1	6,9
AL	CASALE MONFERRATO	8	8	8	262.436	243.049	229.181	-19.387	-13.868	-7,4	-5,7
AT	ASTI	12	12	10	305.706	283.646	259.199	-22.060	-24.447	-7,2	-8,6
AT	NIZZA MONFERRATO	5	5	5	39.614	34.645	32.858	-4.969	-1.787	-12,5	-5,2
BI	BIELLA	5	5	5	179.536	151.930	143.780	-27.606	-8.150	-15,4	-5,4
BI	CANDELO	1	1	2	13.057	15.395	19.615	2.338	4.220	17,9	27,4
BI	COSSATO	1	1	1	9.033	6.756	6.757	-2.277	1	-25,2	0,0
BI	PRAY	1	1	1	14.148	9.776	8.484	-4.372	-1.292	-30,9	-13,2
CN	ALBA	5	5	5	94.208	92.719	87.432	-1.489	-5.287	-1,6	-5,7
CN	BORGO SAN DALMAZZO	10	10	10	380.087	332.469	328.253	-47.618	-4.216	-12,5	-1,3
CN	BRA	5	5	5	77.127	67.975	71.192	-9.152	3.217	-11,9	4,7
CN	CUNEO	2	3	7	29.804	61.363	75.890	31.559	14.527	105,9	23,7
CN	DOGLIANI	3	3	3	31.809	26.498	26.404	-5.311	-94	-16,7	-0,4
CN	FOSSANO	3	3	3	52.512	42.331	30.332	-10.181	-11.999	-19,4	-28,3
CN	MONDOVI	3	3	3	43.963	34.846	29.330	-9.117	-5.516	-20,7	-15,8
CN	SALUZZO	3	4	4	88.584	88.397	87.070	-187	-1.327	-0,2	-1,5
CN	SAVIGLIANO	6	6	6	141.006	129.319	115.387	-11.687	-13.932	-8,3	-10,8
NO	BELLINZAGO NOVARESE	8	8	8	284.126	268.268	254.502	-15.858	-13.766	-5,6	-5,1
NO	BORGOMANERO	3	3	3	61.542	50.991	46.731	-10.551	-4.260	-17,1	-8,4
NO	CASTELLETTO TICINO	9	9	9	284.155	245.845	261.714	-38.310	15.869	-13,5	6,5
NO	NOVARA	2	2	2	44.847	35.206	30.820	-9.641	-4.386	-21,5	-12,5
TO	BEINASCO	9	9	9	677.455	596.703	575.577	-80.752	-21.126	-11,9	-3,5
TO	BORGARO TORINESE	1	1	1	20.553	12.889	9.927	-7.664	-2.962	-37,3	-23,0
TO	CARMAGNOLA*	1	1	1	15.186	10.628	2.866	-4.558	-7.762	-30,0	-73,0
TO	CHIERI	1	1	1	26.695	16.554	16.399	-10.141	-155	-38,0	-0,9
TO	CHIVASSO	2	2	2	46.044	38.186	35.806	-7.858	-2.380	-17,1	-6,2
TO	COLLEGNO	3	3	1	26.783	23.358	12.296	-3.425	-11.062	-12,8	-47,4
TO	CUORGNE	1	1	1	29.591	26.507	25.817	-3.084	-690	-10,4	-2,6
TO	IVREA	3	3	3	82.683	77.672	70.552	-5.011	-7.120	-6,1	-9,2
TO	MONCALIERI	16	16	16	692.579	735.559	770.397	42.980	34.838	6,2	4,7
TO	PIANEZZA	4	4	4	76.227	70.005	69.598	-6.222	-407	-8,2	-0,6
TO	PINEROLO	4	4	4	85.675	78.851	80.234	-6.824	1.383	-8,0	1,8
TO	RIVOLI	1	1	1	4.812	4.514	5.072	-298	558	-6,2	12,4
TO	SAN MAURO TORINESE	1	1	1	15.980	14.741	14.424	-1.239	-317	-7,8	-2,2
TO	SETTIMO TORINESE	3	3	3	81.360	71.810	76.523	-9.550	4.713	-11,7	6,6
TO	TORINO	69	67	69	3.183.011	3.098.679	2.955.774	-84.332	-142.905	-2,6	-4,6
TO	VALPERGA	2	2	2	48.027	39.326	38.190	-8.701	-1.136	-18,1	-2,9
TO	VENARIA REALE	3	3	3	98.896	83.250	99.127	-15.646	15.877	-15,8	19,1
VB	VERBANIA	2	2	2	47.074	38.509	36.428	-8.565	-2.081	-18,2	-5,4
VC	BORGOSIESA	1	1	1	9.268	7.573	6.638	-1.695	-935	-18,3	-12,3
VC	BORGO VERCELLI	7	7	7	150.018	153.741	156.351	3.723	2.610	2,5	1,7
VC	VERCELLI	3	3	2	27.466	18.381	17.268	-9.085	-1.113	-33,1	-6,1
<b>TOTALE CONFRONTABILE 2007</b>		<b>241</b>	<b>248</b>	<b>250</b>	<b>8.101.127</b>	<b>7.716.198</b>	<b>7.513.371</b>	<b>-384.929</b>	<b>-202.827</b>	<b>-4,8</b>	<b>-2,6</b>
AL	VALENZA PO	1	1	1	7.377	6.756	4.675	-621	-2.081	-8,4	-30,8
TO	SUSA	1	1	1	672	7.878	12.157	7.206	4.279	1072,3	54,3
VC	TRINO	1	1	1	3.592	3.952	2.725	360	-1.227	10,0	-31,0
<b>TOTALE CONFRONTABILE 2008</b>		<b>244</b>	<b>251</b>	<b>253</b>	<b>8.112.768</b>	<b>7.734.784</b>	<b>7.532.928</b>	<b>- 377.984</b>	<b>- 201.856</b>	<b>-4,7</b>	<b>-2,6</b>
AT	SAN DAMIANO D'ASTI		1	1		3.566	4.170		604		
<b>TOTALE PIEMONTE</b>		<b>252</b>	<b>254</b>		<b>7.738.350</b>	<b>7.537.098</b>		<b>- 201.252</b>			

FONTE: AGIS-Cinetel

ELABORAZIONE: Osservatorio Culturale del Piemonte

**AVVERTENZA:** il numero di città monitorate nel campione Agis-Cinetel è in continuo aumento. Le variazioni assolute e percentuali sono state calcolate solo per le città monitorate 12 mesi l'anno.

**AVVERTENZA:** il numero di schermi riportato corrisponde al numero di schermi in funzione a dicembre dell'anno considerato.

**OCP - REPORT STATISTICO 2009**  
**CINEMA IN PIEMONTE**

Tavola 2.20

**INCASSI DELLE SALE CINEMATOGRAFICHE IN PIEMONTE (2007-2009)**

Prov	Città	Schermi			Incassi			Variazione		Variazione %	
		2007	2008	2009	2007	2008	2009	2008-2007	2009-2008	2008-2007	2009-2008
AL	ACQUI TERME	2	2	2	€ 200.093	€ 171.366	€ 171.998	-€ 28.72	€ 632	-14,4	0,4
AL	ALESSANDRIA	7	14	14	€ 1.026.804	€ 1.474.275	€ 1.672.060	€ 447.471	€ 197.785	43,6	13,4
AL	CASALE MONFERRATO	8	8	8	€ 1.439.766	€ 1.356.457	€ 1.373.293	-€ 83.309	€ 16.836	-5,8	1,2
AT	ASTI	12	12	10	€ 1.688.276	€ 1.598.702	€ 1.568.746	-€ 89.574	-€ 29.956	-5,3	-1,9
AT	NIZZA MONFERRATO	5	5	5	€ 236.683	€ 204.487	€ 199.879	-€ 32.196	-€ 4.608	-13,6	-2,3
BI	BIELLA	5	5	5	€ 1.138.173	€ 991.861	€ 939.704	-€ 146.312	€ 52.157	-12,9	-5,3
BI	CANDELO	1	1	2	€ 74.119	€ 88.913	€ 115.455	€ 14.794	€ 26.82	20,0	29,9
BI	COSSATO	1	1	1	€ 51.933	€ 42.585	€ 41.419	-€ 9.348	-€ 1.16	-18,0	-2,7
BI	PRAY	1	1	1	€ 85.973	€ 61.485	€ 54.568	-€ 24.488	-€ 6.917	28,5	-11,2
CN	ALBA	5	5	5	€ 541.480	€ 533.525	€ 506.558	-€ 7.955	-€ 26.87	-1,5	-5,1
CN	BORGO SAN DALMAZZO	10	10	10	€ 1.935.039	€ 1.739.777	€ 1.854.686	-€ 195.262	€ 114.909	-10,1	6,6
CN	BRA	5	5	5	€ 494.724	€ 440.584	€ 487.321	-€ 54.140	€ 46.73	-10,9	10,6
CN	CUNEO	2	3	7	€ 112.433	€ 236.728	€ 320.306	€ 124.295	€ 83.578	110,6	35,3
CN	DOGLIANI	3	3	3	€ 192.713	€ 158.346	€ 151.498	-€ 34.367	-€ 6.848	-17,8	-4,3
CN	FOSSANO	3	3	3	€ 284.061	€ 222.534	€ 164.469	-€ 61.527	-€ 58.065	-21,7	-26,1
CN	MONDOVI	3	3	3	€ 245.763	€ 210.092	€ 196.572	-€ 35.671	-€ 13.520	-14,5	-6,4
CN	SALUZZO	3	4	4	€ 505.341	€ 499.478	€ 494.218	-€ 5.863	-€ 5.260	-1,2	-1,1
CN	SAVIGLIANO	6	6	6	€ 818.078	€ 734.934	€ 679.763	-€ 83.144	-€ 55.171	-10,2	-7,5
NO	BELLINZAGO NOVARESE	8	8	8	€ 1.861.934	€ 1.796.714	€ 1.811.772	-€ 65.220	€ 35.058	-3,5	2,0
NO	BORGOMANERO	3	3	3	€ 381.419	€ 330.417	€ 330.767	-€ 51.02	€ 350	-13,4	0,1
NO	CASTELLETTO TICINO	9	9	9	€ 1.897.905	€ 1.673.630	€ 1.930.510	-€ 224.275	€ 256.880	-11,8	15,3
NO	NOVARA	2	2	2	€ 250.513	€ 194.907	€ 179.332	-€ 55.606	-€ 5.575	-22,2	-8,0
TO	BEINASCO	9	9	9	€ 4.223.590	€ 3.755.700	€ 3.807.450	-€ 467.890	€ 51.750	-11,1	1,4
TO	BORGARO TORINESE	1	1	1	€ 114.454	€ 71.134	€ 55.096	-€ 43.320	-€ 16.038	-37,8	-22,5
TO	CARMAGNOLA*	1	1	1	€ 82.108	€ 57.196	€ 14.971	-€ 24.912	-€ 42.225	-30,3	-73,8
TO	CHIERI	1	1	1	€ 123.709	€ 74.366	€ 78.613	-€ 49.343	€ 4.24	-39,9	5,7
TO	CHIVASSO	2	2	2	€ 246.050	€ 204.492	€ 197.324	-€ 41.558	-€ 7.168	-16,9	-3,5
TO	COLLEGNO	3	3	1	€ 154.972	€ 136.968	€ 73.889	-€ 18.004	-€ 63.079	-11,6	-46,1
TO	CUORGNE	1	1	1	€ 148.937	€ 129.217	€ 151.764	-€ 19.720	€ 2.547	-13,2	17,4
TO	IVREA	3	3	3	€ 474.722	€ 435.805	€ 400.071	-€ 38.917	-€ 35.734	-8,2	-8,2
TO	MONCALIERI	16	16	16	€ 3.622.548	€ 3.907.324	€ 4.146.592	€ 284.776	€ 239.268	7,9	6,1
TO	PIANEZZA	4	4	4	€ 448.038	€ 408.340	€ 440.440	-€ 39.698	€ 32.100	-8,9	7,9
TO	PINEROLO	4	4	4	€ 493.721	€ 454.618	€ 480.540	-€ 39.103	€ 25.922	-7,9	5,7
TO	RIVOLI	1	1	1	€ 22.501	€ 20.961	€ 23.450	-€ 1.540	€ 2.489	6,8	11,9
TO	SAN MAURO TORINESE	1	1	1	€ 82.281	€ 76.957	€ 77.424	-€ 5.324	€ 467	-6,5	0,6
TO	SETTIMO TORINESE	3	3	3	€ 437.232	€ 404.694	€ 477.595	-€ 32.538	€ 72.901	-7,4	18,0
TO	TORINO	69	67	69	€ 16.909.061	€ 16.563.645	€ 17.108.867	€ 345.416	€ 545.222	-2,0	3,3
TO	VALPERGA	2	2	2	€ 283.827	€ 234.127	€ 255.553	-€ 49.700	€ 21.426	-17,5	9,2
TO	VENARIA REALE	3	3	3	€ 528.955	€ 444.563	€ 593.265	-€ 84.392	€ 148.702	-16,0	33,4
VB	VERBANIA	2	2	2	€ 280.626	€ 238.094	€ 235.026	-€ 42.532	-€ 3.068	-15,2	-1,3
VC	BORGOSIESIA	1	1	1	€ 57.301	€ 46.190	€ 41.166	-€ 11.111	-€ 5.024	-19,4	-10,9
VC	BORGO VERCELLI	7	7	7	€ 931.342	€ 962.242	€ 1.084.213	€ 31.900	€ 121.971	3,3	12,7
VC	VERCELLI	3	3	2	€ 148.014	€ 98.010	€ 93.075	-€ 50.004	-€ 5.935	-33,8	-5,0
<b>TOTALE CONFRONTABILE 2007</b>		<b>241</b>	<b>248</b>	<b>250</b>	<b>€ 45.277.212</b>	<b>€ 43.486.440</b>	<b>€ 45.101.278</b>	<b>-€ 1.90.772</b>	<b>€ 1.614.838</b>	<b>-4,0</b>	<b>3,7</b>
AL	VALENZA PO	1	1	1	€ 40.806	€ 36.391	€ 26.133	-4.415	-10.23		-28,2
TO	SUSA	1	1	1	€ 3.862	€ 41.193	€ 67.875	37.331	26.682		64,8
VC	TRINO	1	1	1	€ 17.797	€ 21.823	€ 15.369	4.026	-6.454		-29,6
<b>TOTALE CONFRONTABILE 2008</b>		<b>244</b>	<b>251</b>	<b>253</b>	<b>€ 45.339.677</b>	<b>€ 43.585.847</b>	<b>€ 45.210.655</b>	<b>-€ 1.53.830</b>	<b>€ 1.624.808</b>	<b>-3,9</b>	<b>3,7</b>
AT	SAN DAMIANO D'ASTI		1	1		€ 22.761	€ 27.386				
<b>TOTALE PIEMONTE</b>		<b>252</b>	<b>254</b>		<b>€ 43.608.608</b>	<b>€ 45.238.041</b>					

FONTE: AGIS-Cinetel

ELABORAZIONE: Osservatorio Culturale del Piemonte

**AVVERTENZA:** il numero di città monitorate nel campione Agis-Cinetel è in continuo aumento. Le differenze assolute e percentuali sono state calcolate solo per le città monitorate 12 mesi l'anno.

**AVVERTENZA:** il numero di schermi riportato corrisponde al numero di schermi in funzione a dicembre dell'anno considerato.

## OCP - REPORT STATISTICO 2009 CINEMA IN PIEMONTE

Tavola 2.21

### ANDAMENTO MENSILE DEI BIGLIETTI VENDUTI IN PIEMONTE (2007-2009)

Mesi	Schermi			Spettatori			Variazione		Variazione %	
	2007	2008	2009	2007	2008	2009	2008-2007	2009-2008	2008-2007	2009-2008
Gennaio	245	243	248	1.039.786	965.578	963.910	-74.208	-1.668	-7,1	-0,2
Febbraio	242	239	246	772.365	716.349	663.914	-56.016	-52.435	-7,3	-7,3
Marzo	243	240	247	782.880	679.367	603.338	-103.513	-76.029	-13,2	-11,2
Aprile	241	239	245	602.066	544.308	652.053	-57.758	107.745	-9,6	19,8
Maggio	241	242	244	618.938	628.156	586.669	9.218	-41.487	1,5	-6,6
Giugno	236	238	238	465.372	464.312	376.082	-1.060	-88.230	-0,2	-19,0
Luglio	218	220	218	430.430	308.599	372.928	-121.831	64.329	-28,3	20,8
Agosto	211	225	222	234.383	346.646	262.058	112.263	-84.588	47,9	-24,4
Settembre	236	244	240	697.886	618.255	578.669	-79.631	-39.586	-11,4	-6,4
Ottobre	238	246	240	639.432	602.904	621.190	-36.528	18.286	-5,7	3,0
Novembre	240	246	246	741.927	776.292	825.341	34.365	49.049	4,6	6,3
Dicembre	241	248	249	1.075.662	1.065.432	1.007.219	-10.230	-58.213	-1,0	-5,5
<b>Totale</b>				<b>8.101.127</b>	<b>7.716.198</b>	<b>7.513.371</b>	<b>-384.929</b>	<b>-202.827</b>	<b>-4,8</b>	<b>-2,6</b>

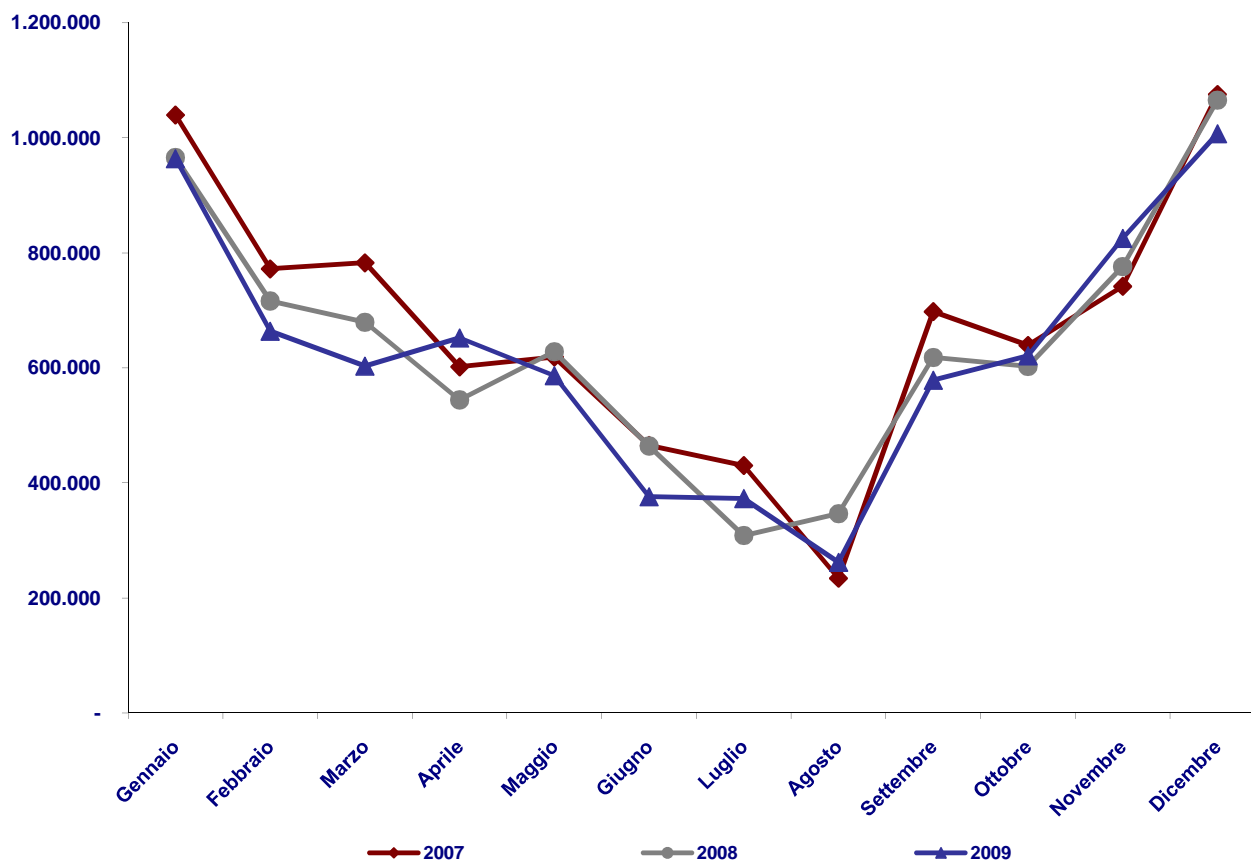
FONTE: AGIS-Cinetel

ELABORAZIONE: Osservatorio Culturale del Piemonte

**AVVERTENZE:** la tabella riporta gli spettatori totali del campione confrontabile sui tre anni. Sono pertanto escluse le città i cui dati di tutto il 2009 non sono disponibili.

Figura 2.21

### Andamento dei biglietti venduti



FONTE: AGIS-Cinetel

ELABORAZIONE: Osservatorio Culturale del Piemonte

## OCP - REPORT STATISTICO 2009 CINEMA IN PIEMONTE

Tavola 2.22

### ANDAMENTO MENSILE DEGLI INCASSI CINEMATOGRAFICI IN PIEMONTE (2007-2009)

Mesi	Schermi			Incassi			Variazione		Variazione %	
	2007	2008	2009	2007	2008	2009	2008-2007	2009-2008	2008-2007	2009-2008
Gennaio	245	243	248	€ 5.917.318	€ 5.439.452	€ 5.574.820	-€477.866	€ 135.368	-8,1	2,5
Febbraio	242	239	246	€ 4.288.845	€ 3.984.415	€ 3.722.301	€ 304.430	-€ 262.114	-7,1	-6,6
Marzo	243	240	247	€ 4.347.809	€ 3.711.783	€ 3.372.506	-€ 66.026	-€ 339.277	-14,6	-9,1
Aprile	241	239	245	€ 3.317.394	€ 2.954.113	€ 3.797.709	-€363.281	€ 843.596	-11,0	28,6
Maggio	241	242	244	€ 3.457.165	€ 3.545.295	€ 3.543.976	€ 8.130	-€ 1.319	2,5	0,0
Giugno	236	238	238	€ 2.576.659	€ 2.600.367	€ 2.190.735	€ 2.708	-€ 409.632	0,9	-15,8
Luglio	218	220	218	€ 2.371.011	€ 1.710.825	€ 2.189.116	-€60.186	€ 478.291	-27,8	28,0
Agosto	211	225	222	€ 1.258.082	€ 1.911.507	€ 1.665.837	€ 63.425	-€ 245.670	51,9	-12,9
Settembre	236	244	240	€ 3.914.597	€ 3.457.125	€ 3.802.531	-€ 457.472	€ 345.406	-11,7	10,0
Ottobre	238	246	240	€ 3.548.175	€ 3.425.105	€ 3.839.791	-€123.070	€ 414.686	-3,5	12,1
Novembre	240	246	246	€ 4.137.144	€ 4.491.316	€ 4.976.465	€354.172	€ 485.149	8,6	10,8
Dicembre	241	248	249	€ 6.143.013	€ 6.255.137	€ 6.425.491	€112.124	€ 170.354	1,8	2,7
<b>Totale</b>				<b>€ 45.277.212</b>	<b>€ 43.486.440</b>	<b>€ 45.101.278</b>	<b>-€ 1.790.772</b>	<b>€ 614.838</b>	<b>-4,0</b>	<b>3,7</b>

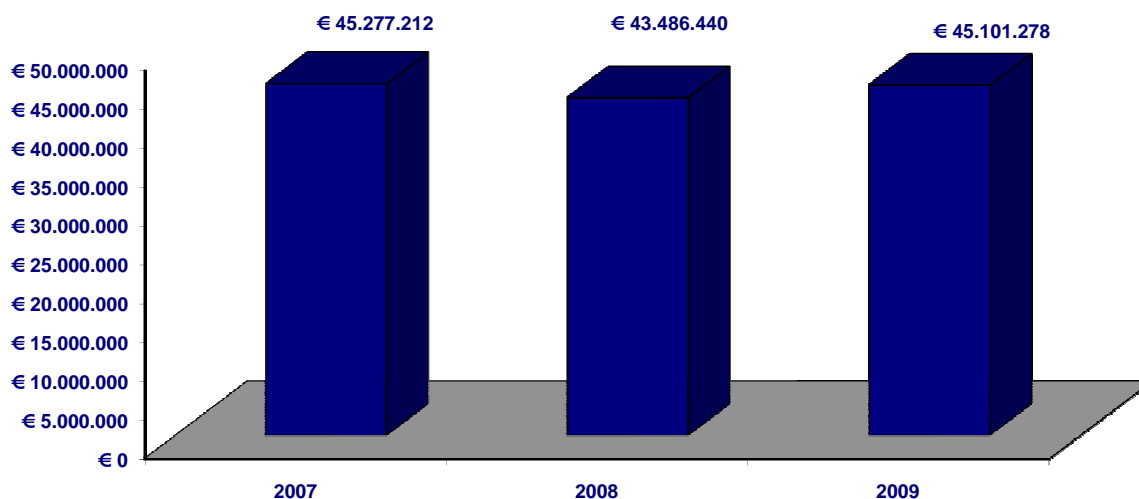
FONTE: AGIS-Cinetel

ELABORAZIONE: Osservatorio Culturale del Piemonte

**AVVERTENZE:** la tabella riporta gli spettatori totali del campione confrontabile sui tre anni. Sono pertanto escluse le città i cui dati di tutto il 2009 non sono disponibili.

Figura 2.22

### Andamento degli incassi



FONTE: AGIS-Cinetel

ELABORAZIONE: Osservatorio Culturale del Piemonte

## OCP - REPORT STATISTICO 2009 CINEMA IN PIEMONTE

Tavola 2.23

### MEDIA PER SCHERMO DEI BIGLIETTI VENDUTI IN PIEMONTE (2007-2009)

Mesi	2007			2008			2009			Variazione % della Media	
	Schermi	Spettatori	Media	Schermi	Spettatori	Media	Schermi	Spettatori	Media	2008-2007	2009-2008
Gennaio	245	1.039.786	4.244	231	967.179	4.187	253	966.957	3.822	-1,3	-8,7
Febbraio	250	773.175	3.093	227	718.259	3.164	251	666.120	2.654	2,3	-16,1
Marzo	251	783.789	3.123	228	681.777	2.990	252	607.576	2.411	-4,2	-19,4
Aprile	250	602.713	2.411	227	545.812	2.404	250	653.840	2.615	-0,3	8,8
Maggio	250	620.013	2.480	230	630.236	2.740	249	588.550	2.364	10,5	-13,7
Giugno	245	466.494	1.904	226	465.710	2.061	242	376.995	1.558	8,2	-24,4
Luglio	227	431.284	1.900	209	309.593	1.481	220	373.840	1.699	-22,0	14,7
Agosto	219	234.452	1.071	213	347.019	1.629	225	263.371	1.171	52,2	-28,2
Settembre	245	699.158	2.854	232	620.319	2.674	244	579.821	2.376	-6,3	-11,1
Ottobre	246	640.310	2.603	234	604.202	2.582	245	622.502	2.541	-0,8	-1,6
Novembre	248	742.851	2.995	234	778.525	3.327	251	826.895	3.294	11,1	-1,0
Dicembre	251	1.078.743	4.298	236	1.069.719	4.533	254	1.010.631	3.979	5,5	-12,2
<b>Totale</b>		<b>8.112.768</b>			<b>7.738.350</b>			<b>7.537.098</b>			

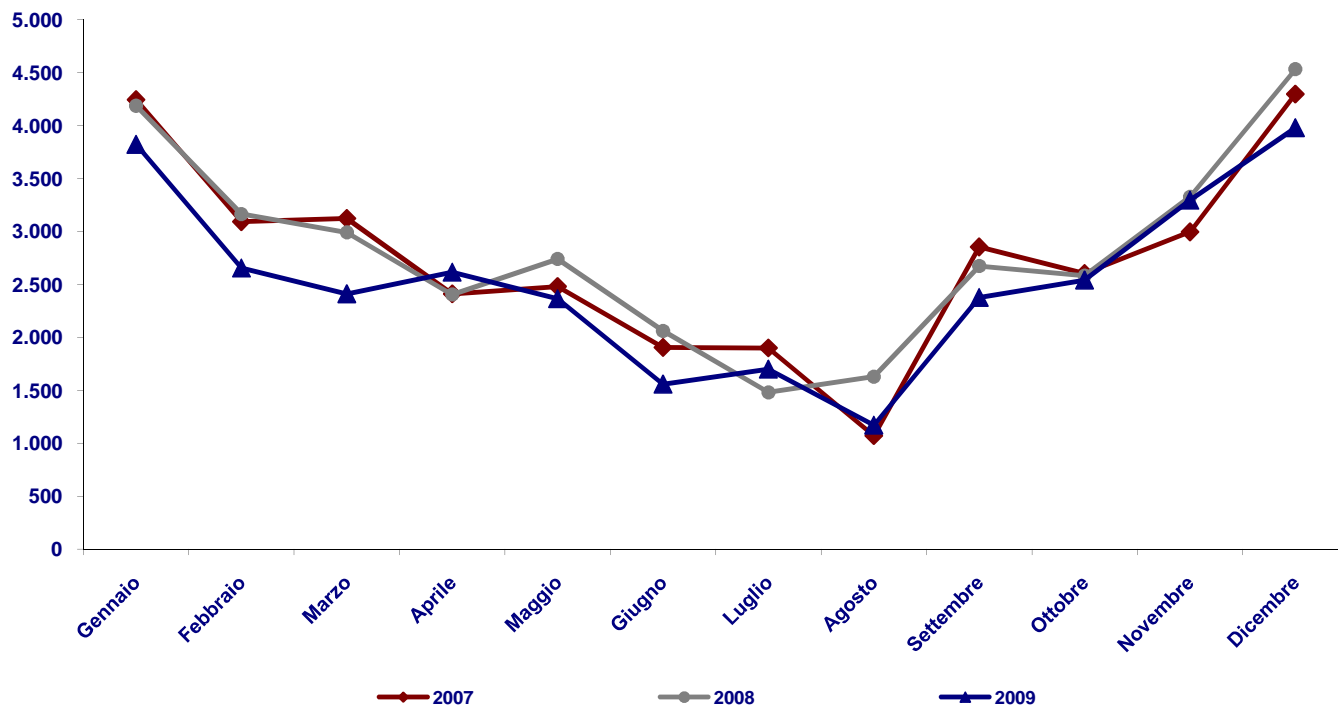
FONTE: AGIS-Cinetel

ELABORAZIONE: Osservatorio Culturale del Piemonte

**AVVERTENZE:** la tabella evidenzia gli andamenti complessivi degli spettatori totali di tutte le sale cinematografiche monitorate.

Figura 2.23

### Media per schermo dei biglietti venduti in Piemonte



FONTE: AGIS-Cinetel

ELABORAZIONE: Osservatorio Culturale del Piemonte



**I 20 FILM PIU' VISTI IN PIEMONTE NEL 2009**

Schermi	Film	Distribuzione	Nazione	Data di uscita	Giorni programmazione	Spettatori per giorno	Giorni per sala	Spettatori	Incassi
153	L'ERA GLACIALE 3 - L'ALBA DEI DINOSAURI	20TH CENTURY FOX ITALIA	USA	28/08/2009	2.133	158	14	337.536	€ 2.561.360
137	ANGELI E DEMONI	SONY PICT. ITALIA S.R.L.	USA	03/06/2009	2.127	112	16	238.995	€ 1.447.535
121	HARRY POTTER E IL PRINCIPE MEZZOSANGUE	WARNER BROS ITALIA S.P.A.	USA, GB	15/07/2009	2.259	103	19	233.096	€ 1.387.286
113	NEW MOON	EAGLE PICTURES S.P.A.	USA	18/11/2009	1.052	177	9	186.489	€ 1.158.838
74	NATALE A BEVERLY HILLS	FILMAURO S.R.L.	I, USA	18/12/2009	632	284	9	179.313	€ 1.126.402
132	2012	SONY PICT. ITALIA S.R.L.	USA, CDN	13/11/2009	1.105	154	8	170.670	€ 1.044.353
132	UP	WALT DISNEY S.M.P. ITALIA	USA	15/10/2009	1.439	109	11	156.878	€ 1.221.129
98	CADO DALLE NUBI	MEDUSA FILM S.P.A.	I	27/11/2009	882	162	9	142.879	€ 866.420
117	IL CURIOSO CASO DI BENJAMIN BUTTON	WARNER BROS ITALIA S.P.A.	USA	13/02/2009	1.085	125	9	135.762	€ 779.365
131	SETTE ANIME	SONY PICT. ITALIA S.R.L.	USA	09/01/2009	971	139	7	134.715	€ 802.750
116	GRAN TORINO	WARNER BROS ITALIA S.P.A.	USA	13/03/2009	1.169	114	10	132.860	€ 719.215
104	BASTARDI SENZA GLORIA	UNIVERSAL S.R.L.	USA, D	02/10/2009	1.013	125	10	126.712	€ 713.345
102	FAST & FURIOUS - SOLO PARTI ORIGINALI	UNIVERSAL S.R.L.	USA	16/04/2009	832	149	8	124.317	€ 768.039
120	ITALIANS	FILMAURO S.R.L.	I	01/05/2009	908	135	8	122.128	€ 716.511
103	TRANSFORMERS - LA VENDETTA DEL CADUTO	UNIVERSAL S.R.L.	USA	25/06/2009	1.412	83	14	117.626	€ 698.518
122	EX	01 DISTRIBUTION	I, F	06/02/2009	946	124	8	117.152	€ 675.985
101	BAARIA	MEDUSA FILM S.P.A.	I, F	25/09/2009	1.023	104	10	106.054	€ 600.385
34	A CHRISTMAS CAROL - 3D	WALT DISNEY S.M.P. ITALIA	USA	03/12/2009	525	195	15	102.378	€ 930.960
101	YES MAN	WARNER BROS ITALIA S.P.A.	USA	09/01/2009	724	140	7	101.391	€ 597.426
118	MADAGASCAR 2	UNIVERSAL S.R.L.	USA	19/12/2008	704	142	6	99.645	€ 583.288
<b>TOTALE COMPLESSIVO DEI 20 FILM PIU' VISTI IN PIEMONTE</b>							<b>3.066.596</b>	<b>€ 19.399.110</b>	
TOTALE COMPLESSIVO IN PIEMONTE							7.532.928	€ 45.238.041	
<b>INCIDENZA PERCENTUALE DEI 20 FILM PIU' VISTI IN PIEMONTE</b>							<b>41%</b>	<b>43%</b>	