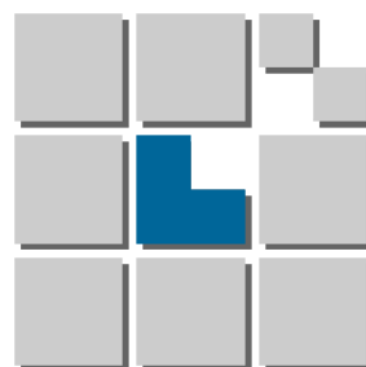


IL PUBBLICO DI CINEMA IN PIEMONTE REPORT ANNUALE 2010



**OSSERVATORIO
CULTURALE
DEL PIEMONTE**

OCP - REPORT STATISTICO 2010

CINEMA IN PIEMONTE

Tavola 2.1

BIGLIETTI VENDUTI NELLE SALE CINEMATOGRAFICHE A TORINO (2008-2010)

Mesi	2008	2009	2010	Variazione		Variazione %	
				2009-2008	2010-2009	2009-2008	2010-2009
Gennaio	382.118	363.589	487.465	-18.529	123.876	-4,8	34,1
Febbraio	299.149	275.608	331.780	-23.541	56.172	-7,9	20,4
Marzo	296.179	268.624	346.760	-27.555	78.136	-9,3	29,1
Aprile	246.250	266.897	235.734	20.647	-31.163	8,4	-11,7
Maggio	262.118	231.288	250.171	-30.830	18.883	-11,8	8,2
Giugno	207.802	158.169	149.235	-49.633	-8.934	-23,9	-5,6
Luglio	133.281	140.618	125.222	7.337	-15.396	5,5	-10,9
Agosto	117.962	92.932	110.704	-25.030	17.772	-21,2	19,1
Settembre	246.564	227.304	229.505	-19.260	2.201	-7,8	1,0
Ottobre	247.990	259.889	339.656	11.899	79.767	4,8	30,7
Novembre	305.211	316.114	312.702	10.903	-3.412	3,6	-1,1
Dicembre	354.055	354.742	329.260	687	-25.482	0,2	-7,2
Totale	3.098.679	2.955.774	3.248.194	-142.905	292.420	-4,6	9,9

FONTI: AGIS-Cinetel

ELABORAZIONE: Osservatorio Culturale del Piemonte

Figura 2.1

Andamento dei biglietti venduti a Torino



FONTI: AGIS-Cinetel

ELABORAZIONE: Osservatorio Culturale del Piemonte

OCP - REPORT STATISTICO 2010 CINEMA IN PIEMONTE

Tavola 2.2

INCASSI DELLE SALE CINEMATOGRAFICHE A TORINO (2008-2010)

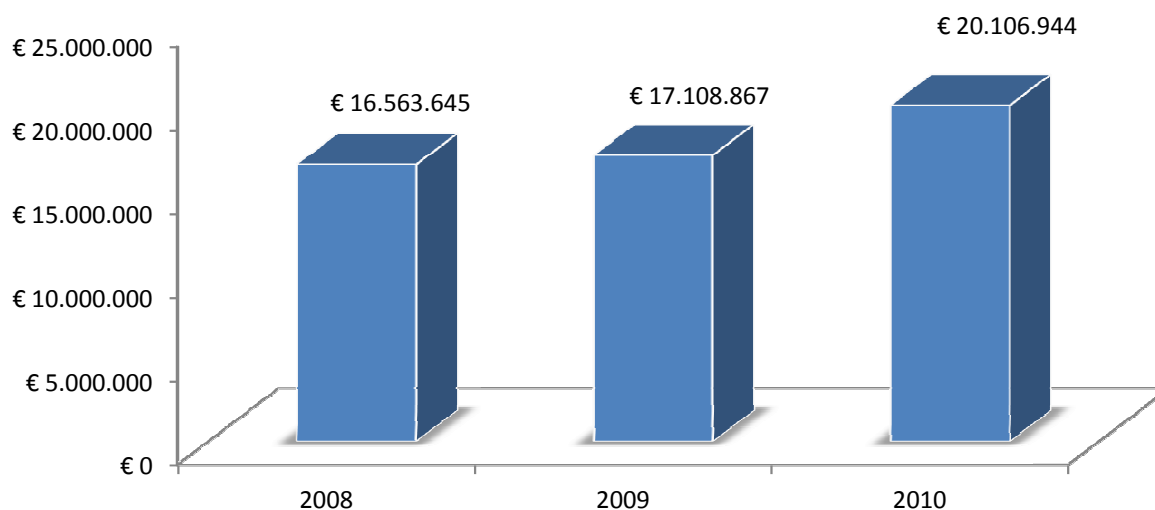
Mesi	2008	2009	2010	Variazione		Variazione %	
				2009-2008	2010-2009	2009-2008	2010-2009
Gennaio	€ 2.065.976	€ 1.989.793	€ 3.236.589	-€ 76.183	€ 1.246.796	-3,7	62,7
Febbraio	€ 1.595.458	€ 1.474.888	€ 2.144.388	-€ 120.570	€ 669.500	-7,6	45,4
Marzo	€ 1.535.505	€ 1.432.146	€ 2.232.925	-€ 103.359	€ 800.779	-6,7	55,9
Aprile	€ 1.264.156	€ 1.485.341	€ 1.428.426	€ 221.185	-€ 56.915	17,5	-3,8
Maggio	€ 1.403.752	€ 1.385.549	€ 1.453.021	-€ 18.203	€ 67.472	-1,3	4,9
Giugno	€ 1.109.123	€ 896.165	€ 843.785	-€ 212.958	-€ 52.380	-19,2	-5,8
Luglio	€ 705.674	€ 792.316	€ 778.928	€ 86.642	-€ 13.388	12,3	-1,7
Agosto	€ 631.777	€ 586.647	€ 666.100	-€ 45.130	€ 79.453	-7,1	13,5
Settembre	€ 1.307.732	€ 1.469.169	€ 1.365.023	€ 161.437	-€ 104.146	12,3	-7,1
Ottobre	€ 1.327.149	€ 1.551.457	€ 2.067.561	€ 224.308	€ 516.104	16,9	33,3
Novembre	€ 1.651.260	€ 1.833.353	€ 1.839.567	€ 182.093	€ 6.214	11,0	0,3
Dicembre	€ 1.966.083	€ 2.212.043	€ 2.050.631	€ 245.960	-€ 161.412	12,5	-7,3
Totale	€ 16.563.645	€ 17.108.867	€ 20.106.944	€ 545.222	€ 2.998.077	3,3	17,5

FONTE: AGIS-Cinetel

ELABORAZIONE: Osservatorio Culturale del Piemonte

Figura 2.2

Andamento degli incassi a Torino



FONTE: AGIS-Cinetel

ELABORAZIONE: Osservatorio Culturale del Piemonte

OCP - REPORT STATISTICO 2010

CINEMA IN PIEMONTE

Tavola 2.3

MEDIA PER SCHERMO DEI BIGLIETTI VENDUTI A TORINO (2008-2010)

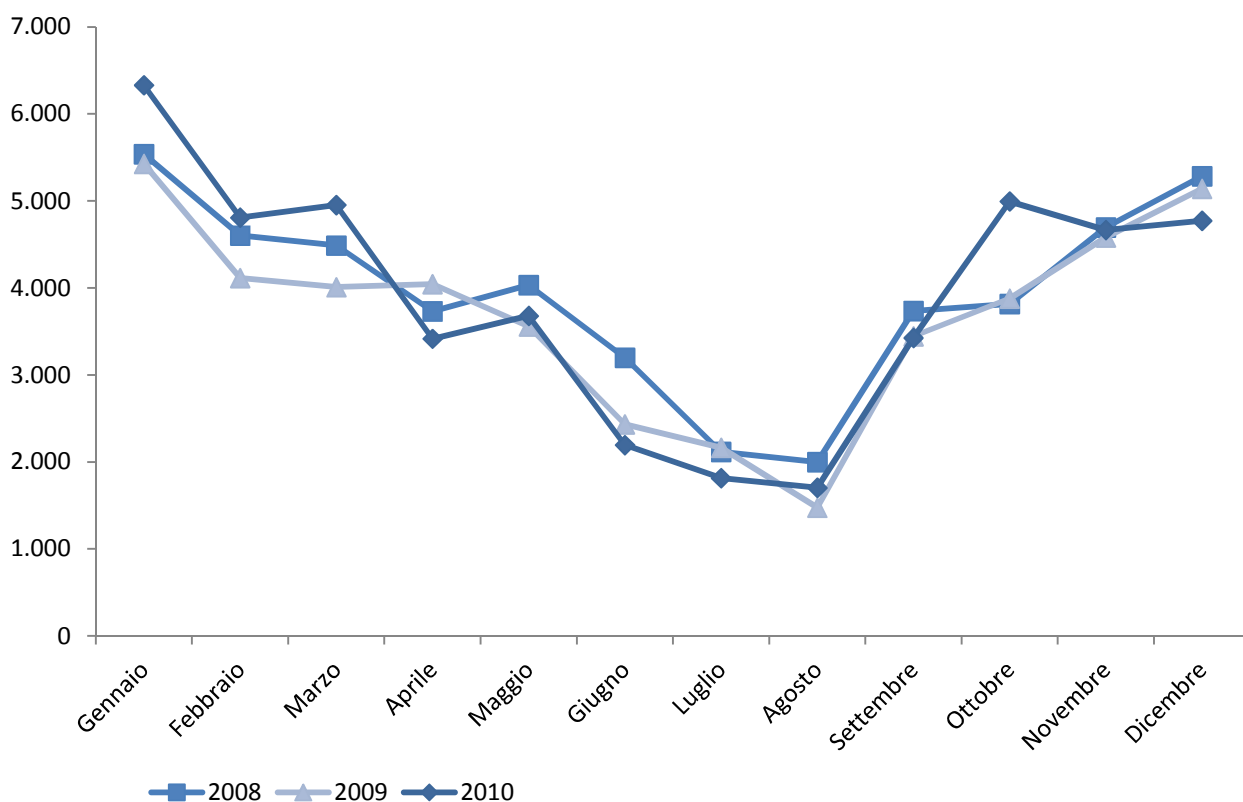
Mesi	2008			2009			2010		
	Schermi	Spettatori	Media	Schermi	Spettatori	Media	Schermi	Spettatori	Media
Gennaio	69	382.118	5.538	67	363.589	5.427	77	487.465	6.331
Febbraio	65	299.149	4.602	67	275.608	4.114	69	331.780	4.808
Marzo	66	296.179	4.488	67	268.624	4.009	70	346.760	4.954
Aprile	66	246.250	3.731	66	266.897	4.044	69	235.734	3.416
Maggio	65	262.118	4.033	65	231.288	3.558	68	250.171	3.679
Giugno	65	207.802	3.197	65	158.169	2.433	68	149.235	2.195
Luglio	63	133.281	2.116	65	140.618	2.163	69	125.222	1.815
Agosto	59	117.962	1.999	63	92.932	1.475	65	110.704	1.703
Settembre	66	246.564	3.736	66	227.304	3.444	67	229.505	3.425
Ottobre	65	247.990	3.815	67	259.889	3.879	68	339.656	4.995
Novembre	65	305.211	4.696	69	316.114	4.581	67	312.702	4.667
Dicembre	67	354.055	5.284	69	354.742	5.141	69	329.260	4.772
Totale		3.098.679			2.955.774			3.248.194	

FONTE: AGIS-Cinetel

ELABORAZIONE: Osservatorio Culturale del Piemonte

Figura 2.3

Andamento della media per schermo dei biglietti venduti a Torino



FONTE: AGIS-Cinetel

ELABORAZIONE: Osservatorio Culturale del Piemonte

OCP - REPORT STATISTICO 2010 CINEMA IN PIEMONTE

Tavola 2.4

BIGLIETTI VENDUTI NELLE SALE CINEMATOGRAFICHE AD ALESSANDRIA (2008-2010)

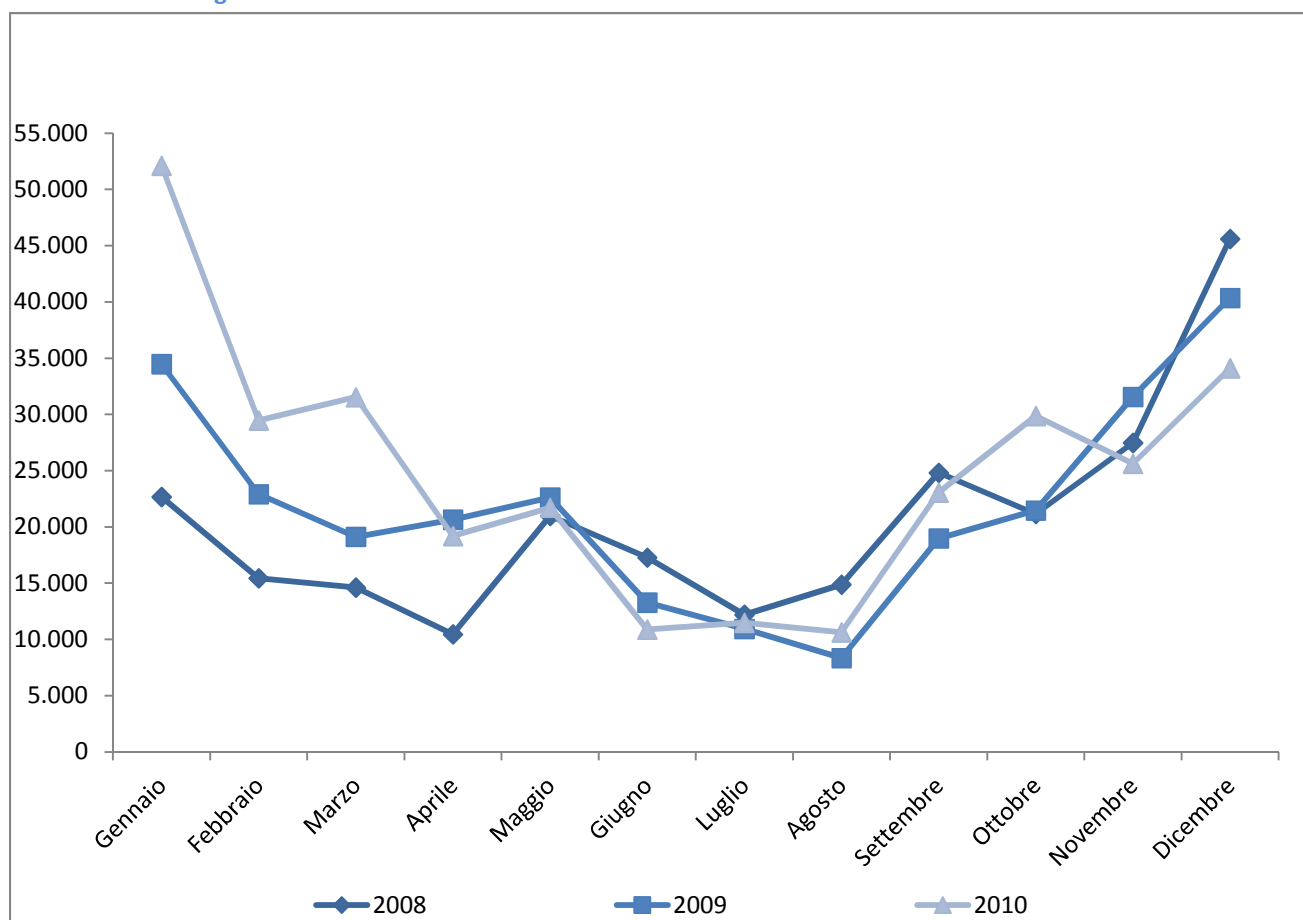
Mesi	Schermi			Spettatori			Variazione		Variazione %	
	2008	2009	2010	2008	2009	2010	2009-2008	2010-2009	2009-2008	2010-2009
Gennaio	7	14	14	22.659	34.476	52.124	11.817	17.648	52,2	51,2
Febbraio	7	14	14	15.437	22.910	29.465	7.473	6.555	48,4	28,6
Marzo	7	14	14	14.604	19.121	31.530	4.517	12.409	30,9	64,9
Aprile	7	14	14	10.448	20.637	19.193	10.189	-1.444	97,5	-7,0
Maggio	14	14	14	20.988	22.605	21.707	1.617	-898	7,7	-4,0
Giugno	14	14	14	17.275	13.271	10.876	-4.004	-2.395	-23,2	-18,0
Luglio	14	11	10	12.199	10.930	11.483	-1.269	553	-10,4	5,1
Agosto	11	11	11	14.876	8.341	10.635	-6.535	2.294	-43,9	27,5
Settembre	14	14	14	24.815	18.977	23.052	-5.838	4.075	-23,5	21,5
Ottobre	14	14	14	21.149	21.459	29.866	310	8.407	1,5	39,2
Novembre	14	14	11	27.468	31.558	25.618	4.090	-5.940	14,9	-18,8
Dicembre	14	14	11	45.598	40.353	34.103	-5.245	-6.250	-11,5	-15,5
Totale				247.516	264.638	299.652	17.122	35.014	6,9	13,2

FONTE: AGIS-Cinetel

ELABORAZIONE: Osservatorio Culturale del Piemonte

Figura 2.4

Andamento dei biglietti venduti ad Alessandria



FONTE: AGIS-Cinetel

ELABORAZIONE: Osservatorio Culturale del Piemonte

OCP - REPORT STATISTICO 2010

CINEMA IN PIEMONTE

Tavola 2.5

INCASSI DELLE SALE CINEMATOGRAFICHE AD ALESSANDRIA (2008-2010)

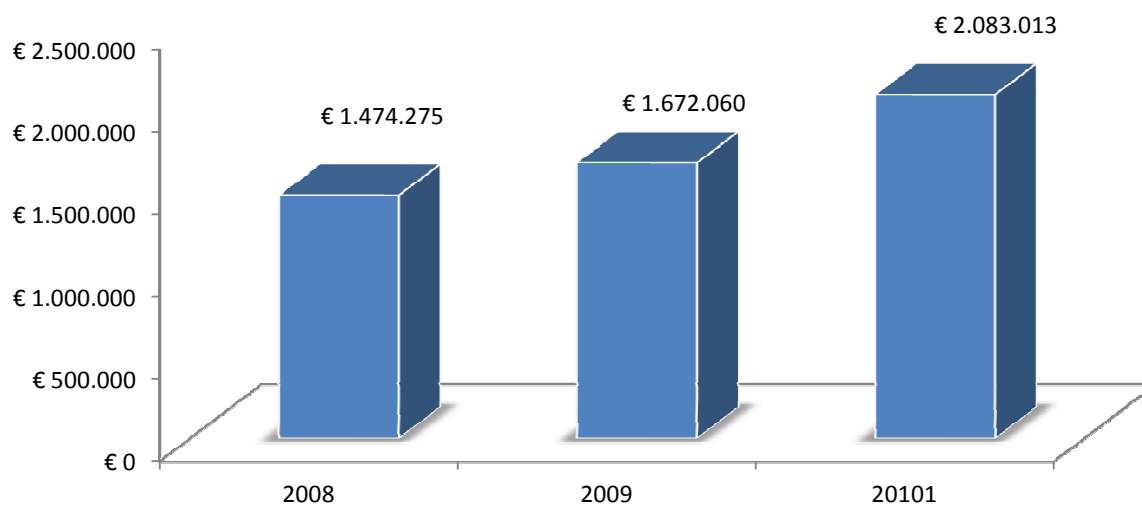
Mesi	Schermi			Incassi			Variazione		Variazione %	
	2008	2009	2010	2008	2009	20101	2009-2008	2010-2009	2009-2008	2010-2009
Gennaio	7	14	14	€ 129.915	€ 218.074	€ 387.329	€ 88.159	€ 169.255	67,9	77,6
Febbraio	7	14	14	€ 86.161	€ 141.175	€ 202.523	€ 55.014	€ 61.348	63,9	43,5
Marzo	7	14	14	€ 81.772	€ 116.218	€ 229.355	€ 34.446	€ 113.137	42,1	97,3
Aprile	7	14	14	€ 58.065	€ 129.758	€ 133.753	€ 71.693	€ 3.995	123,5	3,1
Maggio	14	14	14	€ 126.320	€ 138.880	€ 134.975	€ 12.560	-€ 3.905	9,9	-2,8
Giugno	14	14	14	€ 104.188	€ 78.073	€ 70.659	-€ 26.115	-€ 7.414	-25,1	-9,5
Luglio	14	11	10	€ 73.151	€ 68.143	€ 78.588	-€ 5.008	€ 10.445	-6,8	15,3
Agosto	11	11	11	€ 88.171	€ 50.752	€ 73.692	-€ 37.419	€ 22.940	-42,4	45,2
Settembre	14	14	14	€ 141.559	€ 115.815	€ 151.091	-€ 25.744	€ 35.276	-18,2	30,5
Ottobre	14	14	14	€ 128.023	€ 138.457	€ 203.123	€ 10.434	€ 64.666	8,2	46,7
Novembre	14	14	11	€ 169.715	€ 197.736	€ 174.804	€ 28.021	-€ 22.932	16,5	-11,6
Dicembre	14	14	11	€ 287.235	€ 278.979	€ 243.121	-€ 8.256	-€ 35.858	-2,9	-12,9
Totale				€ 1.474.275	€ 1.672.060	€ 2.083.013	€ 197.785	€ 410.953	13,4	24,6

FONTE: AGIS-Cinetel

ELABORAZIONE: Osservatorio Culturale del Piemonte

Figura 2.5

Andamento degli incassi ad Alessandria



FONTE: AGIS-Cinetel

ELABORAZIONE: Osservatorio Culturale del Piemonte

OCP - REPORT STATISTICO 2010 CINEMA IN PIEMONTE

Tavola 2.6

BIGLIETTI VENDUTI NELLE SALE CINEMATOGRAFICHE AD ASTI (2008-2010)

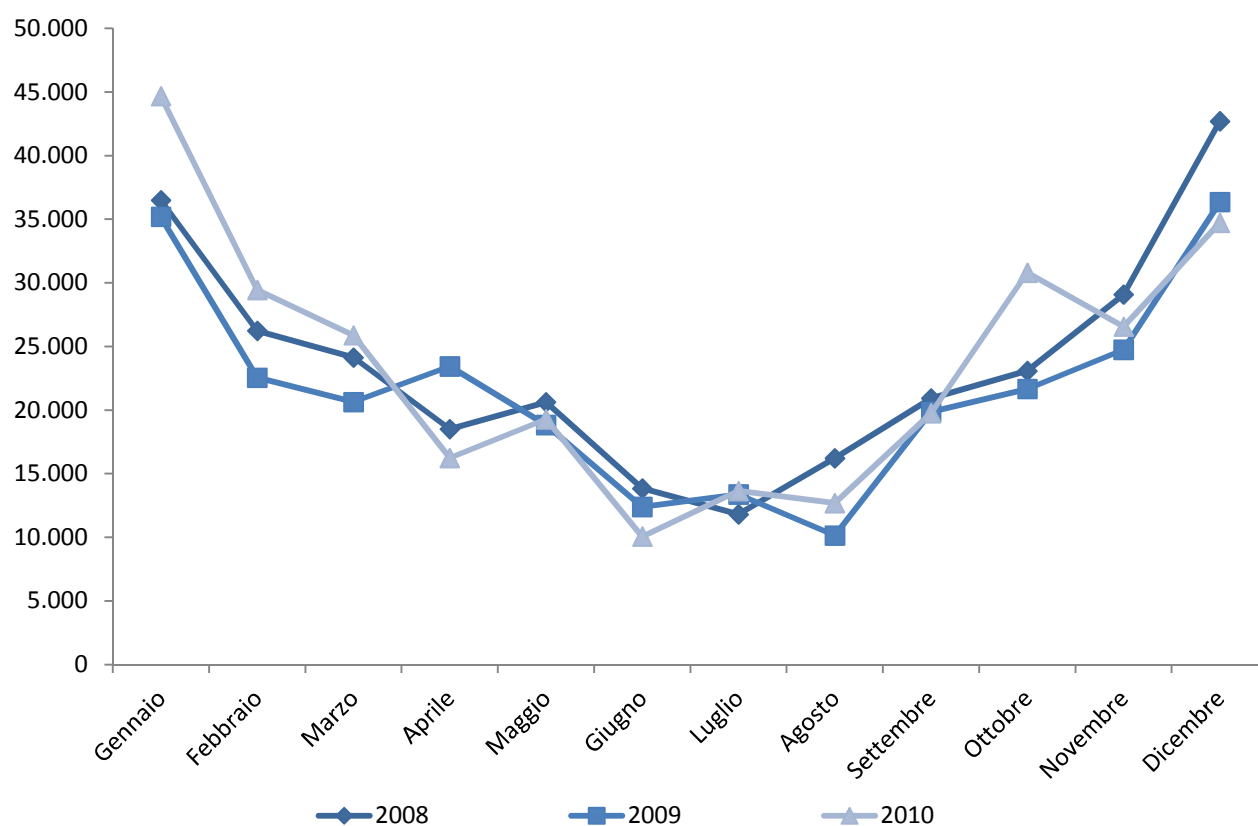
Mesi	Schermi			Spettatori			Variazione		Variazione %	
	2008	2009	2010	2008	2009	2010	2009-2008	2010-2009	2009-2008	2010-2009
Gennaio	12	12	10	36.491	35.197	44.680	-1.294	9.483	-3,5	26,9
Febbraio	12	10	10	26.235	22.548	29.452	-3.687	6.904	-14,1	30,6
Marzo	12	10	10	24.130	20.633	25.886	-3.497	5.253	-14,5	25,5
Aprile	12	10	10	18.513	23.444	16.239	4.931	-7.205	26,6	-30,7
Maggio	12	10	10	20.625	18.831	19.286	-1.794	455	-8,7	2,4
Giugno	10	10	10	13.842	12.393	10.064	-1.449	-2.329	-10,5	-18,8
Luglio	10	8	8	11.806	13.377	13.655	1.571	278	13,3	2,1
Agosto	10	9	7	16.215	10.145	12.692	-6.070	2.547	-37,4	25,1
Settembre	11	10	10	20.927	19.866	19.761	-1.061	-105	-5,1	-0,5
Ottobre	12	10	10	23.076	21.661	30.797	-1.415	9.136	-6,1	42,2
Novembre	12	10	10	29.083	24.749	26.567	-4.334	1.818	-14,9	7,3
Dicembre	12	10	10	42.703	36.355	34.721	-6.348	-1.634	-14,9	-4,5
Totale				283.646	259.199	283.800	-24.447	24.601	-8,6	9,5

Fonte: AGIS-Cinetel

Elaborazione: Osservatorio Culturale del Piemonte

Figura 2.6

Andamento dei biglietti venduti ad Asti



Fonte: AGIS-Cinetel

Elaborazione: Osservatorio Culturale del Piemonte

OCP - REPORT STATISTICO 2010 CINEMA IN PIEMONTE

Tavola 2.7

INCASSI DELLE SALE CINEMATOGRAFICHE AD ASTI (2008-2010)

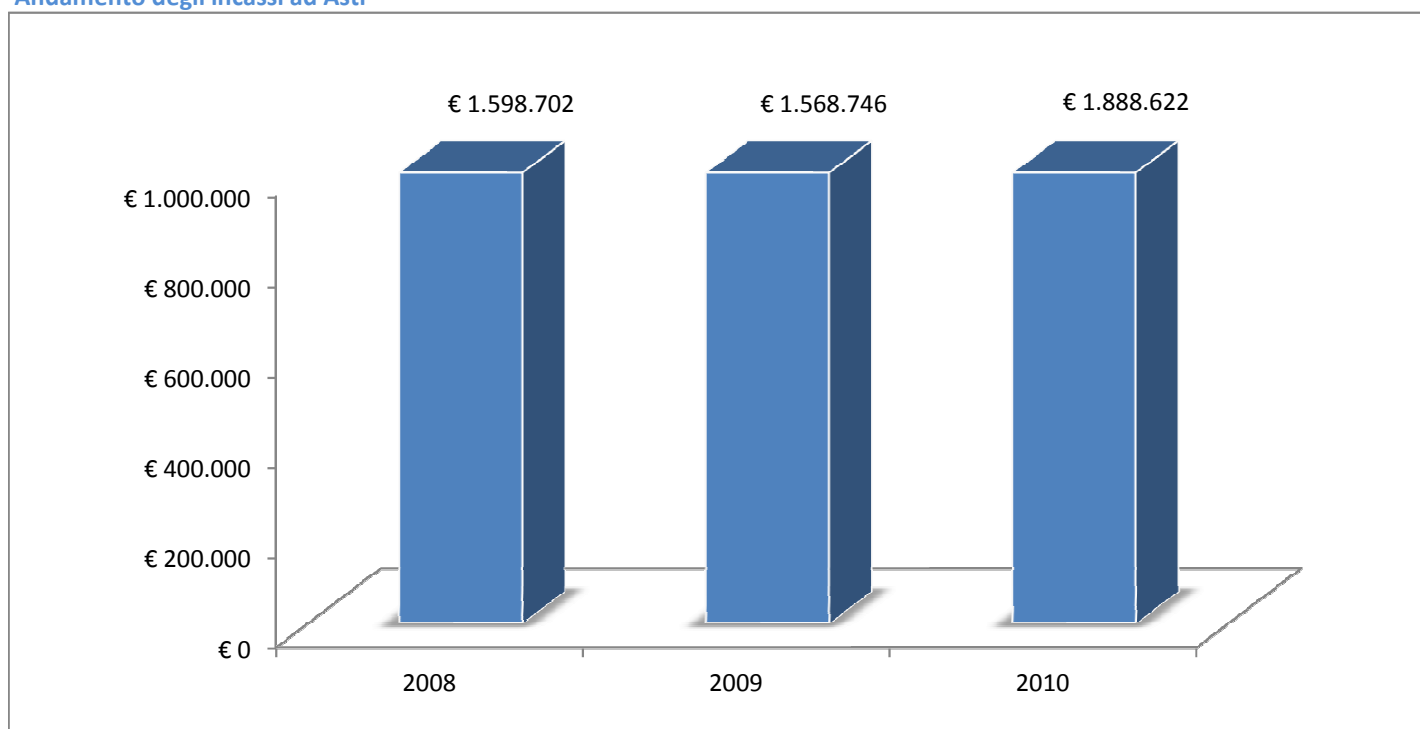
Mesi	Schermi			Incassi			Variazione		Variazione %	
	2008	2009	2010	2008	2009	2010	2009-2008	2010-2009	2009-2008	2010-2009
Gennaio	12	12	10	€ 197.627	€ 201.358	€ 296.629	€ 3.731	€ 95.271	1,9	47,3
Febbraio	12	10	10	€ 144.501	€ 119.898	€ 196.915	-€ 24.603	€ 77.017	-17,0	64,2
Marzo	12	10	10	€ 134.808	€ 116.389	€ 175.311	-€ 18.419	€ 58.922	-13,7	50,6
Aprile	12	10	10	€ 103.015	€ 138.642	€ 106.378	€ 35.627	-€ 32.264	34,6	-23,3
Maggio	12	10	10	€ 116.120	€ 113.137	€ 122.460	-€ 2.983	€ 9.323	-2,6	8,2
Giugno	10	10	10	€ 78.618	€ 72.897	€ 64.080	-€ 5.721	-€ 8.817	-7,3	-12,1
Luglio	10	8	8	€ 66.085	€ 79.640	€ 94.235	€ 13.555	€ 14.595	20,5	18,3
Agosto	10	9	7	€ 79.192	€ 66.620	€ 82.650	-€ 12.572	€ 16.030	-15,9	24,1
Settembre	11	10	10	€ 120.773	€ 136.830	€ 137.070	€ 16.057	€ 240	13,3	0,2
Ottobre	12	10	10	€ 134.035	€ 133.761	€ 205.289	-€ 274	€ 71.528	-0,2	53,5
Novembre	12	10	10	€ 173.050	€ 149.832	€ 171.720	-€ 23.218	€ 21.888	-13,4	14,6
Dicembre	12	10	10	€ 250.878	€ 239.742	€ 235.885	-€ 11.136	-€ 3.857	-4,4	-1,6
Totale				€ 1.598.702	€ 1.568.746	€ 1.888.622	-€ 29.956	€ 319.876	-1,9	20,4

FONTI: AGIS-Cinetel

ELABORAZIONE: Osservatorio Culturale del Piemonte

Figura 2.7

Andamento degli incassi ad Asti



FONTI: AGIS-Cinetel

ELABORAZIONE: Osservatorio Culturale del Piemonte

OCP - REPORT STATISTICO 2010 CINEMA IN PIEMONTE

Tavola 2.8

BIGLIETTI VENDUTI NELLE SALE CINEMATOGRAFICHE A BIELLA (2008-2010)

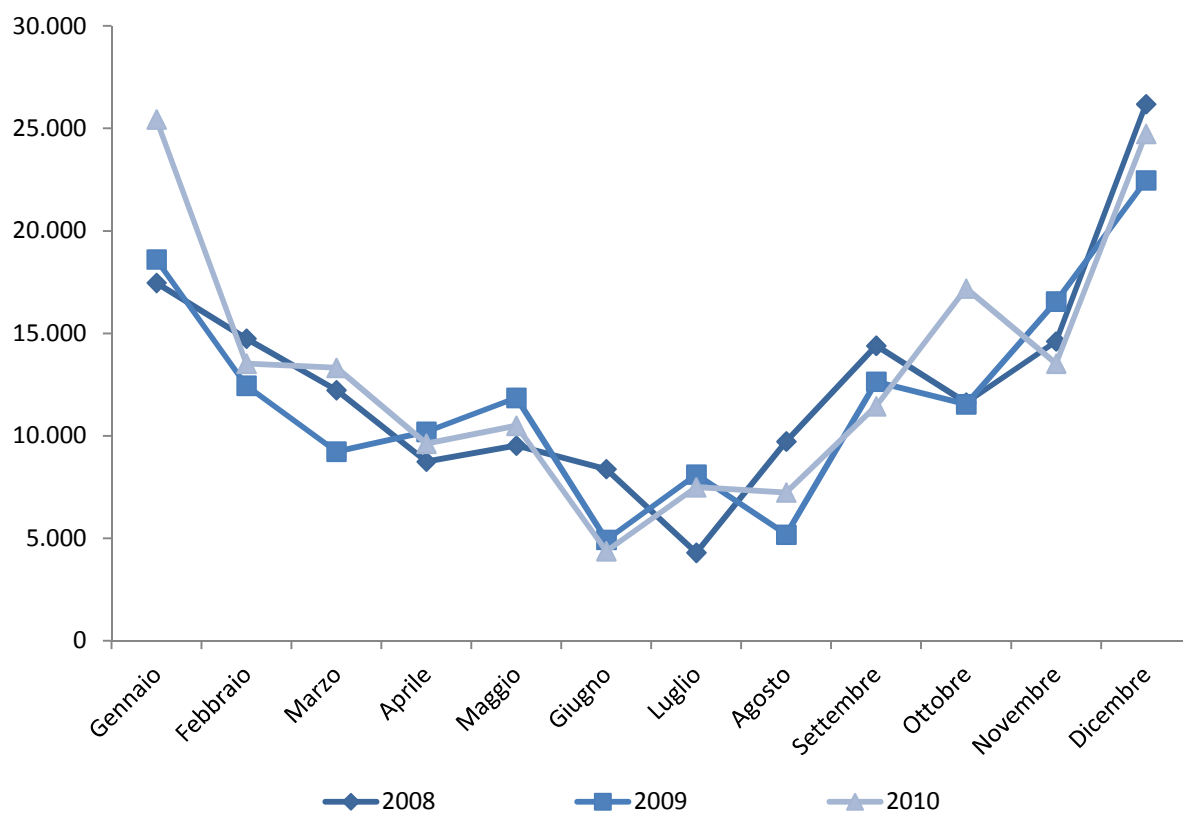
Mesi	Schermi			Spettatori			Variazione		Variazione %	
	2008	2009	2010	2008	2009	2010	2009-2008	2010-2009	2009-2008	2010-2009
Gennaio	5	5	5	17.468	18.608	25.449	1.140	6.841	6,5	36,8
Febbraio	5	5	5	14.744	12.446	13.523	-2.298	1.077	-15,6	8,7
Marzo	5	5	5	12.230	9.234	13.318	-2.996	4.084	-24,5	44,2
Aprile	4	5	5	8.740	10.201	9.623	1.461	-578	16,7	-5,7
Maggio	4	5	5	9.525	11.859	10.496	2.334	-1.363	24,5	-11,5
Giugno	4	5	5	8.380	4.926	4.373	-3.454	-553	-41,2	-11,2
Luglio	3	2	3	4.300	8.115	7.492	3.815	-623	88,7	-7,7
Agosto	5	4	5	9.727	5.179	7.240	-4.548	2.061	-46,8	39,8
Settembre	5	5	5	14.398	12.643	11.447	-1.755	-1.196	-12,2	-9,5
Ottobre	5	5	5	11.620	11.546	17.192	-74	5.646	-0,6	48,9
Novembre	5	5	5	14.611	16.554	13.530	1.943	-3.024	13,3	-18,3
Dicembre	5	5	5	26.187	22.469	24.738	-3.718	2.269	-14,2	10,1
Totale				151.930	143.780	158.421	-8.150	14.641	-5,4	10,2

FONTE: AGIS-Cinetel

ELABORAZIONE: Osservatorio Culturale del Piemonte

Figura 2.8

Andamento dei biglietti venduti a Biella



FONTE: AGIS-Cinetel

ELABORAZIONE: Osservatorio Culturale del Piemonte

OCP - REPORT STATISTICO 2010 CINEMA IN PIEMONTE

Tavola 2.9

INCASSI DELLE SALE CINEMATOGRAFICHE A BIELLA (2008-2010)

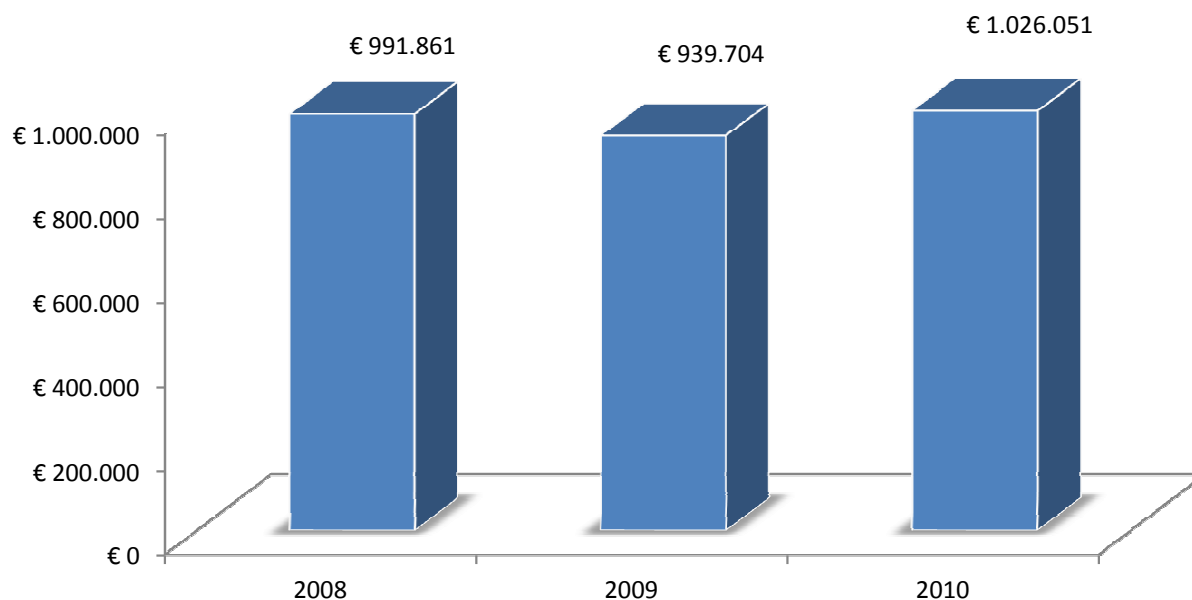
Mesi	Schermi			Incassi			Variazione		Variazione %	
	2008	2009	2010	2008	2009	2010	2009-2008	2010-2009	2009-2008	2010-2009
Gennaio	5	5	5	€ 114.881	€ 123.088	€ 167.874	€ 8.207	€ 44.786	7,1	36,4
Febbraio	5	5	5	€ 96.380	€ 78.518	€ 88.617	-€ 17.862	€ 10.099	-18,5	12,9
Marzo	5	5	5	€ 80.354	€ 60.494	€ 84.690	-€ 19.860	€ 24.196	-24,7	40,0
Aprile	4	5	5	€ 56.171	€ 67.025	€ 57.714	€ 10.854	-€ 9.311	19,3	-13,9
Maggio	4	5	5	€ 63.009	€ 75.917	€ 68.547	€ 12.908	-€ 7.370	20,5	-9,7
Giugno	4	5	5	€ 53.964	€ 31.633	€ 27.646	-€ 22.331	-€ 3.987	-41,4	-12,6
Luglio	3	2	3	€ 27.354	€ 55.095	€ 48.215	€ 27.741	-€ 6.880	101,4	-12,5
Agosto	5	4	5	€ 61.721	€ 32.846	€ 46.071	-€ 28.875	€ 13.225	-46,8	40,3
Settembre	5	5	5	€ 92.212	€ 83.362	€ 73.557	-€ 8.850	-€ 9.805	-9,6	-11,8
Ottobre	5	5	5	€ 75.817	€ 74.863	€ 111.516	-€ 954	€ 36.653	-1,3	49,0
Novembre	5	5	5	€ 95.289	€ 108.439	€ 88.360	€ 13.150	-€ 20.079	13,8	-18,5
Dicembre	5	5	5	€ 174.709	€ 148.424	€ 163.244	-€ 26.285	€ 14.820	-15,0	10,0
Totale				€ 991.861	€ 939.704	€ 1.026.051	-€ 52.157	€ 86.347	-5,3	9,2

FONTE: AGIS-Cinetel

ELABORAZIONE: Osservatorio Culturale del Piemonte

Figura 2.9

Andamento degli incassi a Biella



FONTE: AGIS-Cinetel

ELABORAZIONE: Osservatorio Culturale del Piemonte

OCP - REPORT STATISTICO 2010 CINEMA IN PIEMONTE

Tavola 2.10

BIGLIETTI VENDUTI NELLE SALE CINEMATOGRAFICHE A CUNEO (2008-2010)

Mesi	Schermi			Spettatori			Variazione		Variazione %	
	2008	2009	2010	2008	2009	2010	2009-2008	2010-2009	2009-2008	2010-2009
Gennaio	3	3	7	7.439	10.837	20.591	3.398	9.754	45,7	90,0
Febbraio	3	3	7	7.851	8.438	15.236	587	6.798	7,5	80,6
Marzo	3	3	7	8.199	6.921	13.890	-1.278	6.969	-15,6	100,7
Aprile	3	3	7	6.533	8.503	9.767	1.970	1.264	30,2	14,9
Maggio	3	3	7	4.288	4.541	9.037	253	4.496	5,9	99,0
Giugno	2	1	6	3.077	2.273	4.526	-804	2.253	-26,1	99,1
Luglio	*	1	5	-	941	3.286	-	-	-	-
Agosto	*	1	5	-	1.408	1.795	-	-	-	-
Settembre	3	2	6	4.153	2.300	6.627	-1.853	4.327	-44,6	188,1
Ottobre	3	3	7	6.382	6.747	13.545	365	6.798	5,7	100,8
Novembre	3	7	7	7.874	8.534	13.058	660	4.524	8,4	53,0
Dicembre	3	7	7	5.567	14.447	13.974	8.880	-473	159,5	-3,3
Totale				61.363	75.890	125.332	14.527	49.442	23,7	65,1

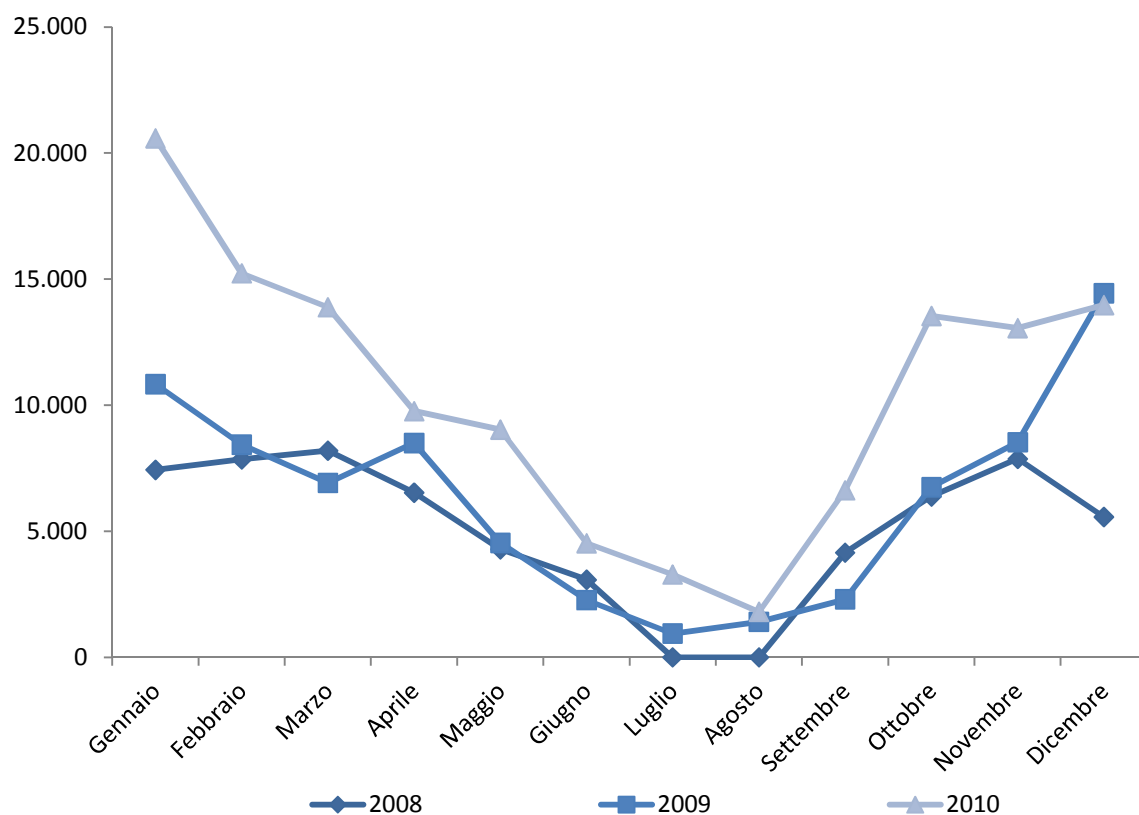
Fonte: AGIS-Cinetel

Elaborazione: Osservatorio Culturale del Piemonte

* chiusura estiva

Figura 2.10

Andamento dei biglietti venduti a Cuneo



Elaborazione: Osservatorio Culturale del Piemonte

OCP - REPORT STATISTICO 2010 CINEMA IN PIEMONTE

Tavola 2.11

INCASSI DELLE SALE CINEMATOGRAFICHE A CUNEO (2008-2010)

Mesi	Schermi			Incassi			Variazione		Variazione %	
	2008	2009	2010	2008	2009	2010	2009-2008	2010-2009	2009-2008	2010-2009
Gennaio	3	3	7	€ 29.505	€ 41.467	€ 101.732	€ 11.962	€ 60.265	40,5	145,3
Febbraio	3	3	7	€ 29.941	€ 31.751	€ 71.556	€ 1.810	€ 39.805	6,0	125,4
Marzo	3	3	7	€ 31.414	€ 26.609	€ 64.999	-€ 4.805	€ 38.390	-15,3	144,3
Aprile	3	3	7	€ 25.423	€ 34.098	€ 44.875	€ 8.675	€ 10.777	34,1	31,6
Maggio	3	3	7	€ 16.396	€ 17.608	€ 42.041	€ 1.212	€ 24.433	7,4	138,8
Giugno	2	1	6	€ 11.956	€ 9.109	€ 21.569	-€ 2.847	€ 12.460	-23,8	136,8
Luglio	*	1	5	-	€ 3.759	€ 16.086	-	€ 12.327	-	327,9
Agosto	*	1	5	-	€ 5.897	€ 8.051	-	€ 2.154	-	36,5
Settembre	3	2	6	€ 16.028	€ 9.125	€ 33.782	-€ 6.903	€ 24.657	-43,1	270,2
Ottobre	3	3	7	€ 24.590	€ 25.854	€ 66.997	€ 1.264	€ 41.143	5,1	159,1
Novembre	3	7	7	€ 30.039	€ 40.261	€ 63.346	€ 10.222	€ 23.085	34,0	57,3
Dicembre	3	7	7	€ 21.436	€ 74.768	€ 71.597	€ 53.332	-€ 3.171	248,8	-4,2
Totale				€ 236.728	€ 320.306	€ 606.631	€ 83.578	€ 286.325	35,3	89,4

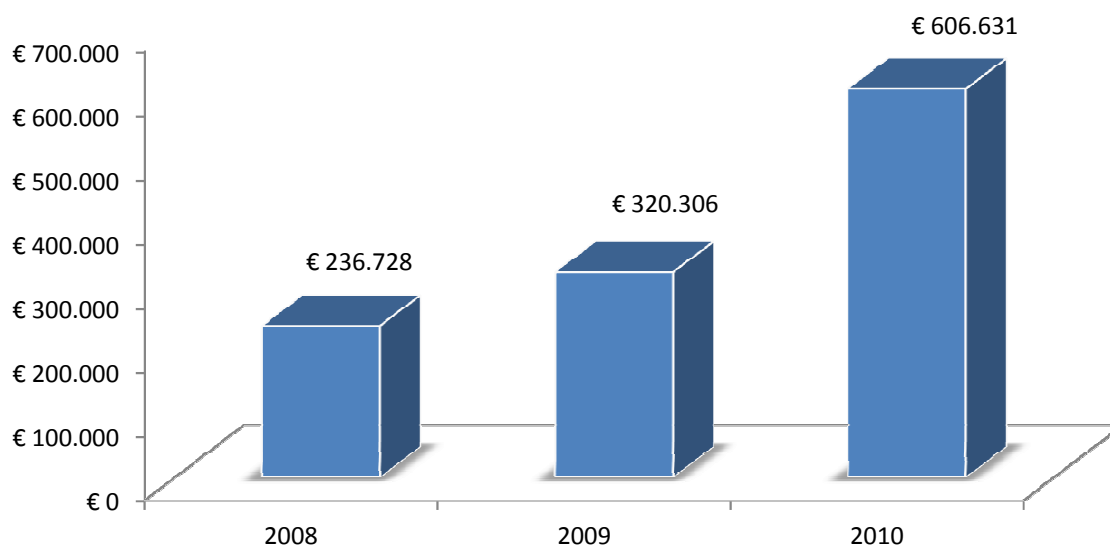
FONTE: AGIS-Cinetel

ELABORAZIONE: Osservatorio Culturale del Piemonte

* chiusura estiva

Figura 2.11

Andamento degli incassi a Cuneo



FONTE: AGIS-Cinetel

ELABORAZIONE: Osservatorio Culturale del Piemonte

OCP - REPORT STATISTICO 2010 CINEMA IN PIEMONTE

Tavola 2.12

BIGLIETTI VENDUTI NELLE SALE CINEMATOGRAFICHE A NOVARA (2008-2010)

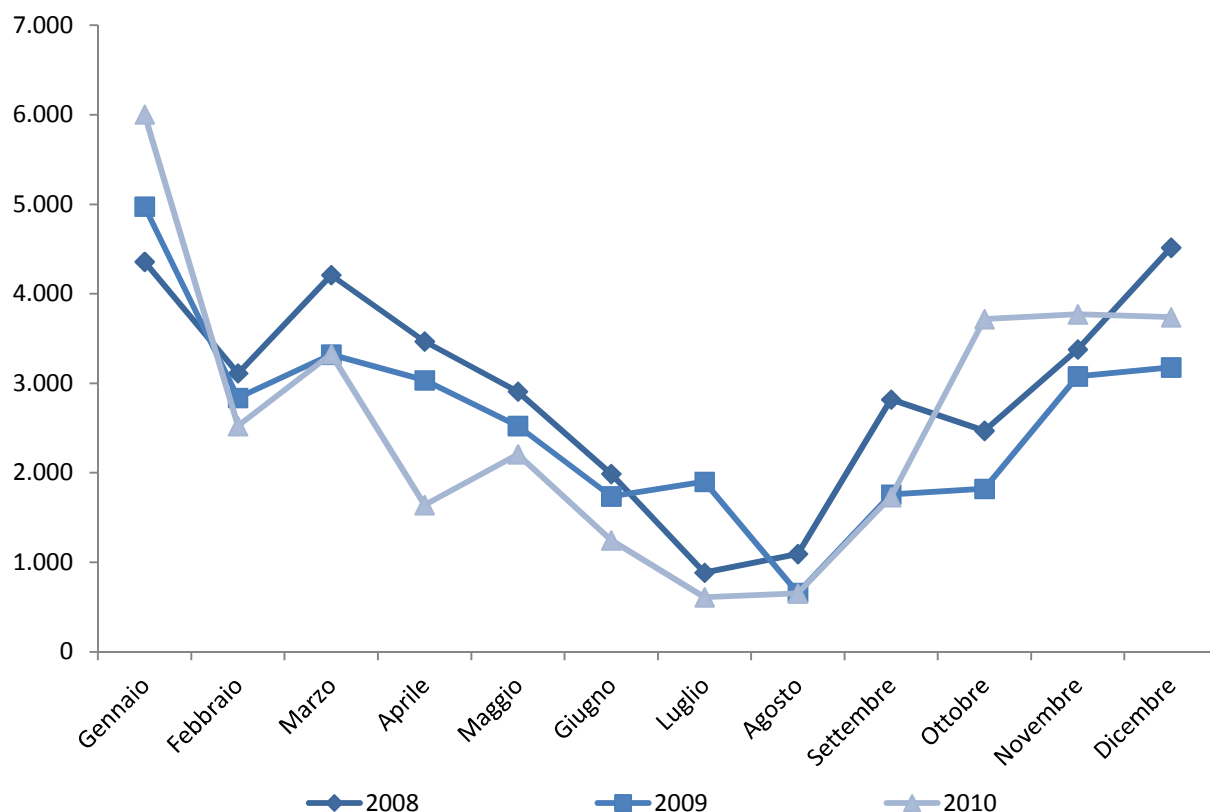
Mesi	Schermi			Spettatori			Variazione		Variazione %	
	2008	2009	2010	2008	2009	2010	2009-2008	2010-2009	2009-2008	2010-2009
Gennaio	2	2	2	4.359	4.975	6.005	616	1.030	14,1	20,7
Febbraio	2	2	2	3.112	2.837	2.522	-275	-315	-8,8	-11,1
Marzo	2	2	2	4.210	3.322	3.326	-888	4	-21,1	0,1
Aprile	2	2	2	3.468	3.034	1.640	-434	-1.394	-12,5	-45,9
Maggio	2	2	2	2.908	2.523	2.207	-385	-316	-13,2	-12,5
Giugno	2	2	2	1.988	1.737	1.245	-251	-492	-12,6	-28,3
Luglio	2	2	1	884	1.900	610	1.016	-1.290	114,9	-67,9
Agosto	2	1	1	1.094	658	653	-436	-5	-39,9	-0,8
Settembre	2	2	2	2.819	1.757	1.728	-1.062	-29	-37,7	-1,7
Ottobre	2	2	2	2.470	1.821	3.719	-649	1.898	-26,3	104,2
Novembre	2	2	2	3.378	3.078	3.771	-300	693	-8,9	22,5
Dicembre	2	2	2	4.516	3.178	3.738	-1.338	560	-29,6	17,6
Totale				35.206	30.820	31.164	-4.386	344	-12,5	1,1

FONTI: AGIS-Cinetel

ELABORAZIONE: Osservatorio Culturale del Piemonte

Figura 2.12

Andamento dei biglietti venduti a Novara



FONTI: AGIS-Cinetel

ELABORAZIONE: Osservatorio Culturale del Piemonte

OCP - REPORT STATISTICO 2010 CINEMA IN PIEMONTE

Tavola 2.13

INCASSI DELLE SALE CINEMATOGRAFICHE A NOVARA (2008-2010)

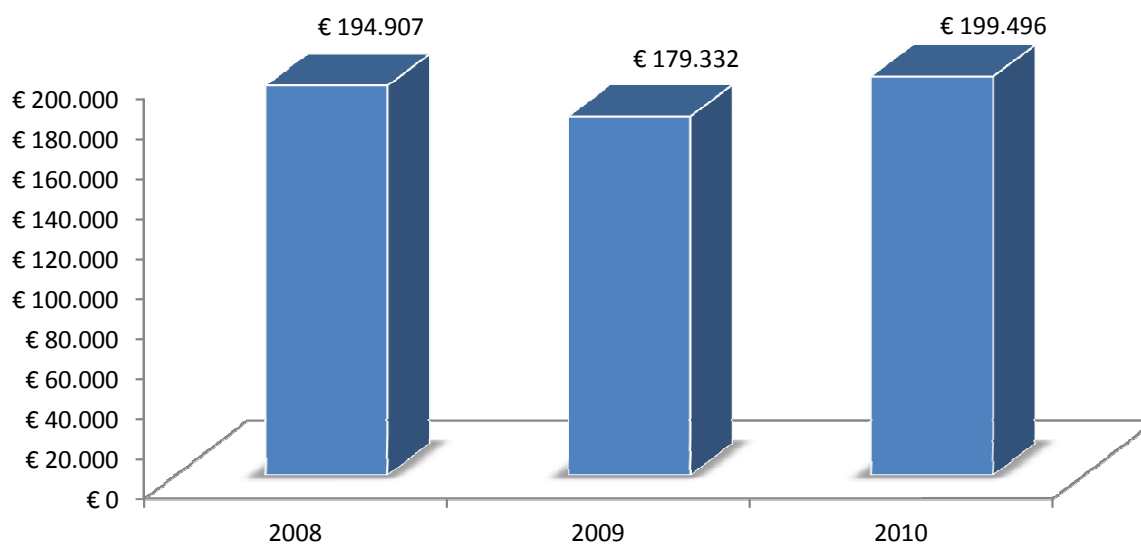
Mesi	Schermi			Incassi			Variazione		Variazione %	
	2008	2009	2010	2008	2009	2010	2009-2008	2010-2009	2009-2008	2010-2009
Gennaio	2	2	2	€ 23.429	€ 26.086	€ 35.116	€ 2.657	€ 9.030	11,3	34,6
Febbraio	2	2	2	€ 16.957	€ 15.883	€ 15.923	-€ 1.074	€ 40	-6,3	0,3
Marzo	2	2	2	€ 21.333	€ 17.163	€ 17.503	-€ 4.170	€ 340	-19,5	2,0
Aprile	2	2	2	€ 17.343	€ 15.166	€ 9.812	-€ 2.177	-€ 5.354	-12,6	-35,3
Maggio	2	2	2	€ 16.373	€ 15.955	€ 12.721	-€ 418	-€ 3.234	-2,6	-20,3
Giugno	2	2	2	€ 11.180	€ 10.195	€ 7.584	-€ 985	-€ 2.611	-8,8	-25,6
Luglio	2	2	1	€ 5.299	€ 13.149	€ 4.226	€ 7.850	-€ 8.923	148,1	-67,9
Agosto	2	1	1	€ 6.675	€ 4.230	€ 6.082	-€ 2.445	€ 1.852	-36,6	43,8
Settembre	2	2	2	€ 16.407	€ 11.024	€ 14.336	-€ 5.383	€ 3.312	-32,8	30,0
Ottobre	2	2	2	€ 14.056	€ 10.898	€ 26.728	-€ 3.158	€ 15.830	-22,5	145,3
Novembre	2	2	2	€ 19.453	€ 19.252	€ 24.967	-€ 201	€ 5.715	-1,0	29,7
Dicembre	2	2	2	€ 26.402	€ 20.331	€ 24.498	-€ 6.071	€ 4.167	-23,0	20,5
Totale				€ 194.907	€ 179.332	€ 199.496	-€ 15.575	€ 20.164	-8,0	11,2

FONTE: AGIS-Cinetel

ELABORAZIONE: Osservatorio Culturale del Piemonte

Figura 2.13

Andamento degli incassi a Novara



FONTE: AGIS-Cinetel

ELABORAZIONE: Osservatorio Culturale del Piemonte

OCP - REPORT STATISTICO 2010 CINEMA IN PIEMONTE

Tavola 2.14

BIGLIETTI VENDUTI NELLE SALE CINEMATOGRAFICHE A VERBANIA (2008-2010)

Mesi	Schermi			Spettatori			Variazione		Variazione %	
	2008	2009	2010	2008	2009	2010	2009-2008	2010-2009	2009-2008	2010-2009
Gennaio	2	2	2	3.662	4.372	5.326	710	954	19,4	21,8
Febbraio	2	2	2	2.956	2.465	3.328	-491	863	-16,6	35,0
Marzo	2	2	2	3.305	2.119	2.812	-1.186	693	-35,9	32,7
Aprile	2	2	5	2.292	2.941	1.993	649	-948	28,3	-32,2
Maggio	2	2	5	2.580	3.285	7.005	705	3.720	27,3	113,2
Giugno	2	2	5	1.965	1.256	3.340	-709	2.084	-36,1	165,9
Luglio	2	1	3	325	2.915	5.637	2.590	2.722	796,9	93,4
Agosto	2	2	5	2.545	1.412	7.514	-1.133	6.102	-44,5	432,2
Settembre	2	2	5	4.261	2.815	7.179	-1.446	4.364	-33,9	155,0
Ottobre	2	2	5	3.116	3.005	10.145	-111	7.140	-3,6	237,6
Novembre	2	2	5	4.543	4.216	9.346	-327	5.130	-7,2	121,7
Dicembre	2	2	5	6.959	5.627	11.918	-1.332	6.291	-19,1	111,8
Totale				38.509	36.428	75.543	-2.081	39.115	-5,4	107,4

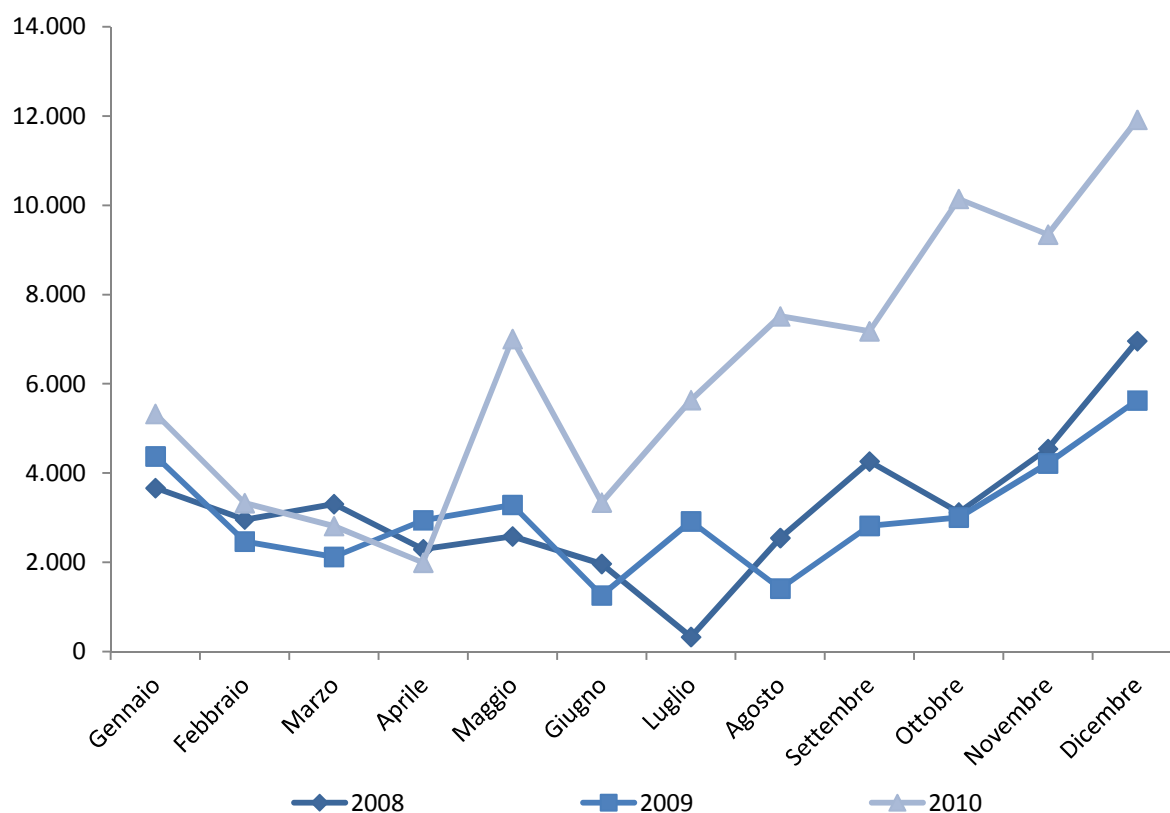
FONTE: AGIS-Cinetel

ELABORAZIONE: Osservatorio Culturale del Piemonte

* chiusura estiva

Figura 2.14

Andamento dei biglietti venduti a Verbania



FONTE: AGIS-Cinetel

ELABORAZIONE: Osservatorio Culturale del Piemonte

OCP - REPORT STATISTICO 2010 CINEMA IN PIEMONTE

Tavola 2.15

INCASSI DELLE SALE CINEMATOGRAFICHE A VERBANIA (2008-2010)

Mesi	Schermi			Incassi			Variazione		Variazione %	
	2008	2009	2010	2008	2009	2010	2009-2008	2010-2009	2009-2008	2010-2009
Gennaio	2	2	2	€ 22.556	€ 28.531	€ 34.037	€ 5.975	€ 5.506	26,5	19,3
Febbraio	2	2	2	€ 18.189	€ 15.810	€ 22.168	-€ 2.379	€ 6.358	-13,1	40,2
Marzo	2	2	2	€ 20.191	€ 13.573	€ 17.820	-€ 6.618	€ 4.247	-32,8	31,3
Aprile	2	2	5	€ 13.517	€ 18.496	€ 12.578	€ 4.979	-€ 5.918	36,8	-32,0
Maggio	2	2	5	€ 15.675	€ 21.089	€ 44.081	€ 5.414	€ 22.992	34,5	109,0
Giugno	2	2	5	€ 11.855	€ 7.948	€ 22.336	-€ 3.907	€ 14.388	-33,0	181,0
Luglio	2	1	3	€ 1.929	€ 18.947	€ 41.292	€ 17.018	€ 22.345	882,2	117,9
Agosto	2	2	5	€ 15.490	€ 8.545	€ 47.445	-€ 6.945	€ 38.900	-44,8	455,2
Settembre	2	2	5	€ 25.823	€ 18.296	€ 51.748	-€ 7.527	€ 33.452	-29,1	182,8
Ottobre	2	2	5	€ 19.399	€ 19.121	€ 70.617	-€ 278	€ 51.496	-1,4	269,3
Novembre	2	2	5	€ 28.494	€ 28.209	€ 60.576	-€ 285	€ 32.367	-1,0	114,7
Dicembre	2	2	5	€ 44.976	€ 36.461	€ 80.439	-€ 8.515	€ 43.978	-18,9	120,6
Totale				€ 238.094	€ 235.026	€ 505.137	-€ 3.068	€ 270.111	-1,3	114,9

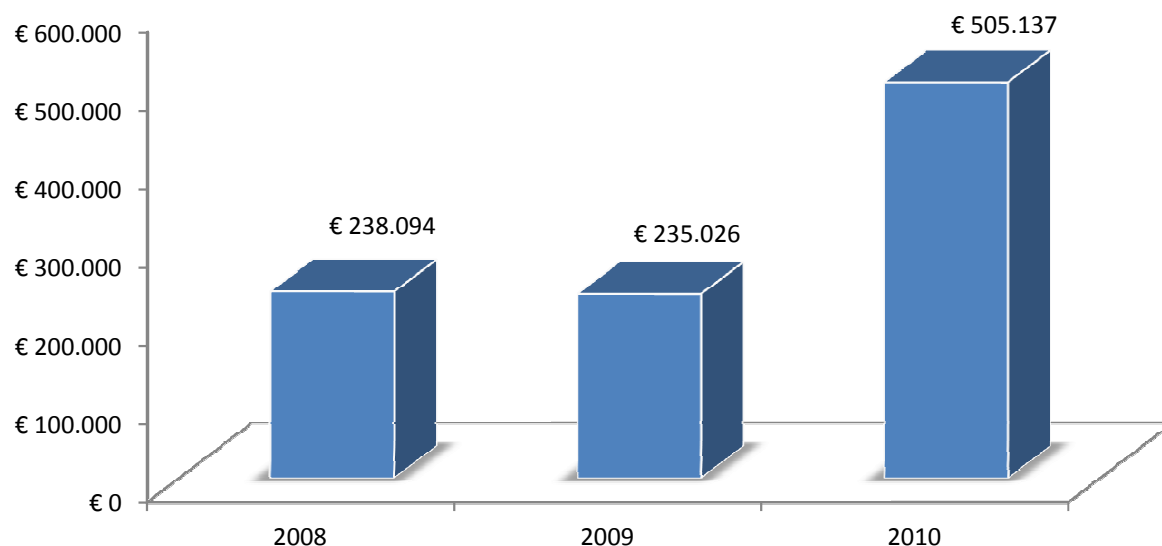
FONTE: AGIS-Cinetel

ELABORAZIONE: Osservatorio Culturale del Piemonte

* chiusura estiva

Figura 2.15

Andamento degli incassi a Verbania



FONTE: AGIS-Cinetel

ELABORAZIONE: Osservatorio Culturale del Piemonte

OCP - REPORT STATISTICO 2010 CINEMA IN PIEMONTE

Tavola 2.16

BIGLIETTI VENDUTI NELLE SALE CINEMATOGRAFICHE A VERCELLI (2008-2010)

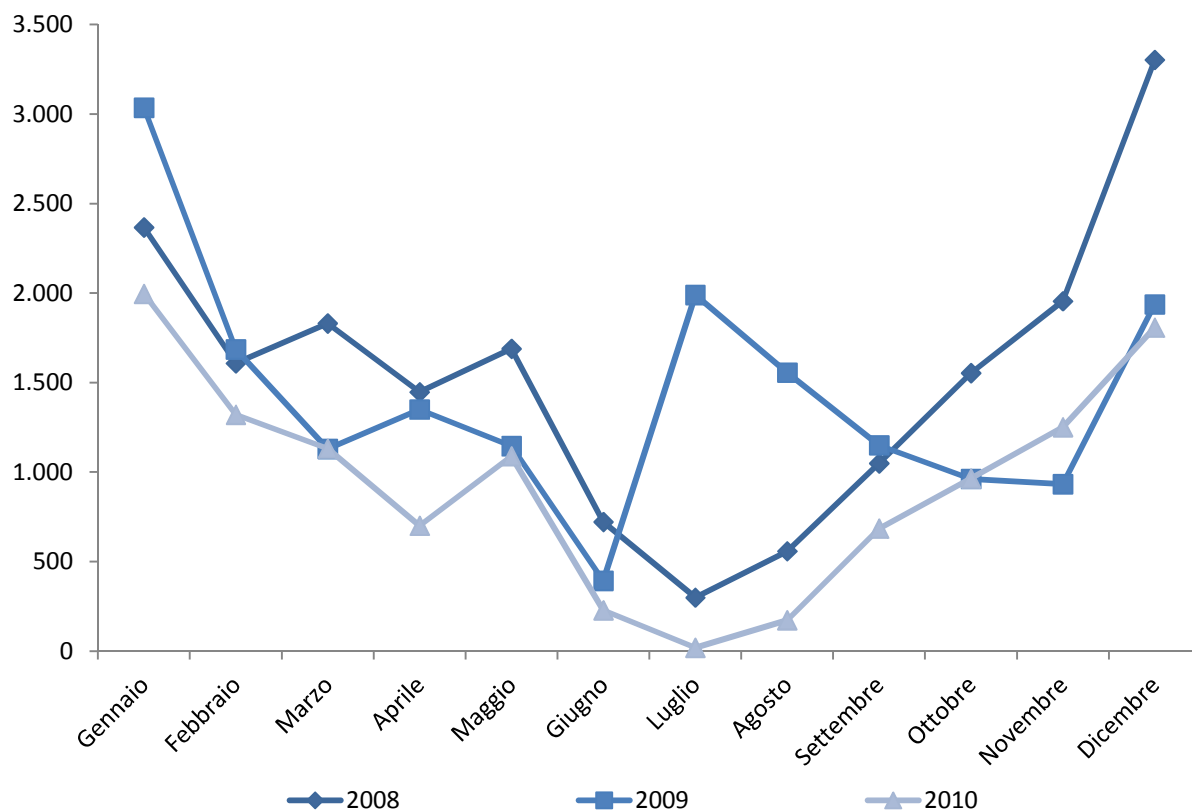
Mesi	Schermi			Spettatori			Variazione		Variazione %	
	2008	2009	2010	2008	2009	2010	2009-2008	2010-2009	2009-2008	2010-2009
Gennaio	3	3	2	2.367	3.036	1.996	669	-1.040	28,3	-34,3
Febbraio	3	3	2	1.608	1.686	1.321	78	-365	4,9	-21,6
Marzo	3	3	2	1.831	1.129	1.132	-702	3	-38,3	0,3
Aprile	3	3	3	1.447	1.350	701	-97	-649	-6,7	-48,1
Maggio	2	3	1	1.689	1.146	1.089	-543	-57	-32,1	-5,0
Giugno	2	3	1	722	393	228	-329	-165	-45,6	-42,0
Luglio	1	2	1	299	1.990	19	1.691	-1.971	565,6	-99,0
Agosto	1	2	1	558	1.556	173	998	-1.383	178,9	-88,9
Settembre	3	2	2	1.049	1.150	685	101	-465	9,6	-40,4
Ottobre	3	2	2	1.553	962	965	-591	3	-38,1	0,3
Novembre	3	2	2	1.955	933	1.251	-1.022	318	-52,3	34,1
Dicembre	3	2	2	3.303	1.937	1.808	-1.366	-129	-41,4	-6,7
Totale				18.381	17.268	11.368	-1.113	-5.900	-6,1	-34,2

FONTE: AGIS-Cinetel

ELABORAZIONE: Osservatorio Culturale del Piemonte

Figura 2.16

Andamento dei biglietti venduti a Vercelli



FONTE: AGIS-Cinetel

ELABORAZIONE: Osservatorio Culturale del Piemonte

OCP - REPORT STATISTICO 2010

CINEMA IN PIEMONTE

Tavola 2.17

INCASSI DELLE SALE CINEMATOGRAFICHE A VERCELLI (2008-2010)

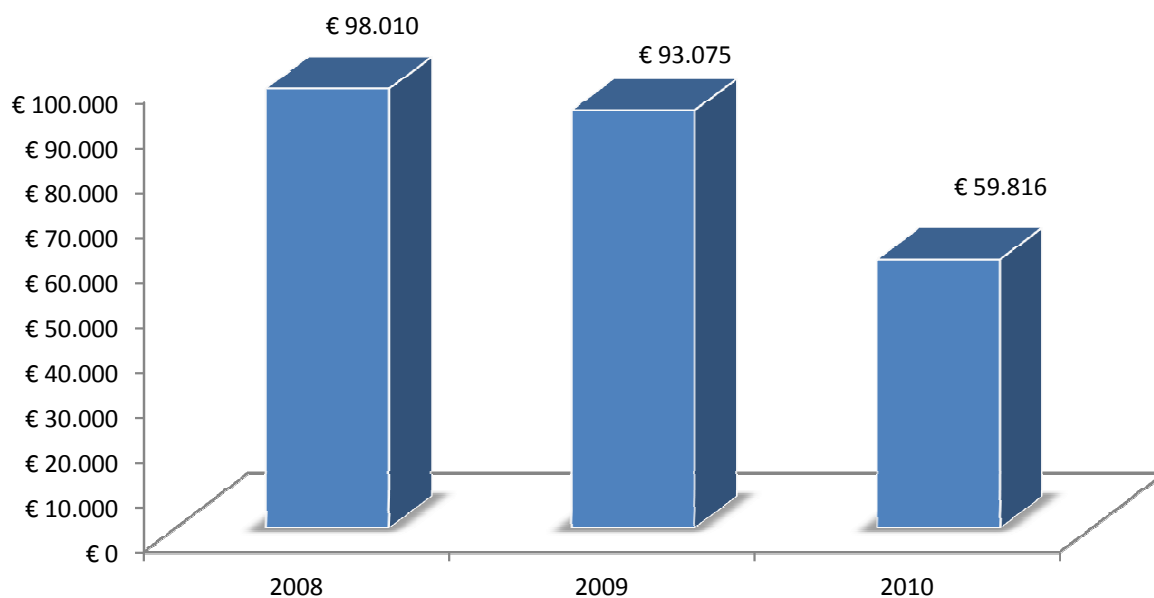
Mesi	Schermi			Incassi			Variazione		Variazione %	
	2008	2009	2010	2008	2009	2010	2009-2008	2010-2009	2009-2008	2010-2009
Gennaio	3	3	2	€ 13.417	€ 15.076	€ 11.734	€ 1.659	-€ 3.342	12,4	-22,2
Febbraio	3	3	2	€ 8.654	€ 9.101	€ 7.050	€ 447	-€ 2.051	5,2	-22,5
Marzo	3	3	2	€ 9.595	€ 6.328	€ 5.886	-€ 3.267	-€ 442	-34,0	-7,0
Aprile	3	3	3	€ 7.061	€ 7.261	€ 3.755	€ 200	-€ 3.506	2,8	-48,3
Maggio	2	3	1	€ 9.605	€ 6.409	€ 5.395	-€ 3.196	-€ 1.014	-33,3	-15,8
Giugno	2	3	1	€ 4.017	€ 2.009	€ 1.172	-€ 2.008	-€ 837	-50,0	-41,7
Luglio	1	2	1	€ 1.737	€ 10.000	€ 107	€ 8.263	-€ 9.893	475,7	-98,9
Agosto	1	2	1	€ 3.096	€ 7.849	€ 901	€ 4.753	-€ 6.948	153,5	-88,5
Settembre	3	2	2	€ 5.632	€ 6.602	€ 3.527	€ 970	-€ 3.075	17,2	-46,6
Ottobre	3	2	2	€ 7.679	€ 5.603	€ 5.099	-€ 2.076	-€ 504	-27,0	-9,0
Novembre	3	2	2	€ 9.549	€ 5.253	€ 6.533	-€ 4.296	€ 1.280	-45,0	24,4
Dicembre	3	2	2	€ 17.968	€ 11.584	€ 8.657	-€ 6.384	-€ 2.927	-35,5	-25,3
Totale				€ 98.010	€ 93.075	€ 59.816	-€ 4.935	-€ 33.259	-5,0	-35,7

FONTE: AGIS-Cinetel

ELABORAZIONE: Osservatorio Culturale del Piemonte

Figura 2.17

Andamento degli incassi a Vercelli



FONTE: AGIS-Cinetel

ELABORAZIONE: Osservatorio Culturale del Piemonte

OCP - REPORT STATISTICO 2010
CINEMA IN PIEMONTE

Tavola 2.18

BIGLIETTI VENDUTI E INCASSI DELLE SALE CINEMATOGRAFICHE IN PIEMONTE SUDDIVISI PER PROVINCIA (2008-2010)

Prov	Città	Schermi			Spettatori			Incassi		
		2008	2009	2010	2008	2009	2010	2008	2009	2010
TO	TORINO	67	69	69	3.098.679	2.955.774	3.248.194	€ 16.563.645	€ 17.108.867	€ 20.106.944
	BEINASCO	9	9	9	596.703	575.577	608.152	€ 3.755.700	€ 3.807.450	€ 4.528.615
	BORGARO TORINESE	1	1	1	12.889	9.927	768	€ 71.134	€ 55.096	€ 4.167
	CARMAGNOLA	1	1	-	10.628	2.866	-	€ 57.196	€ 14.971	-
	CHIERI	1	1	1	16.554	16.399	22.401	€ 74.366	€ 78.613	€ 102.641
	CHIVASSO	2	2	2	38.186	35.806	36.846	€ 204.492	€ 197.324	€ 237.972
	COLLEGNO	3	1	1	23.358	12.296	6.767	€ 136.968	€ 73.889	€ 39.456
	CUORGNÈ	1	1	1	26.507	25.817	37.386	€ 129.217	€ 151.764	€ 236.849
	IVREA	3	3	3	77.672	70.552	85.369	€ 435.805	€ 400.071	€ 493.073
	MONCALIERI	16	16	16	735.559	770.397	841.485	€ 3.907.324	€ 4.146.592	€ 4.795.772
	PIANEZZA	4	4	4	70.005	69.598	81.427	€ 408.340	€ 440.440	€ 538.043
	PINEROLO	4	4	4	78.851	80.234	87.540	€ 454.618	€ 480.540	€ 600.607
	RIVOLI	1	1	1	4.514	5.072	7.138	€ 20.961	€ 23.450	€ 32.189
	SAN MAURO TORINESE	1	1	1	14.741	14.424	14.613	€ 76.957	€ 77.424	€ 81.520
	SETTIMO TORINESE	3	3	3	71.810	76.523	91.049	€ 404.694	€ 477.595	€ 633.712
	SUSA	1	1	1	7.878	38.190	6.212	€ 41.193	€ 67.875	€ 34.576
	VALPERGA	2	2	2	39.326	99.127	39.598	€ 234.127	€ 255.553	€ 303.266
	VENARIA REALE	3	3	3	83.250	12.157	112.738	€ 444.563	€ 593.265	€ 700.094
	VILLAR PEROSA			1			395			€ 2.367
Totale provincia di Torino	123	123	123	5.007.110	4.870.736	5.328.078	€ 27.421.300	€ 28.450.779	€ 33.471.863	
AL	ALESSANDRIA	14	14	11	247.516	264.638	299.652	1.474.275	€ 1.672.060	€ 2.083.013
	ACQUI TERME	2	2	2	29.822	28.538	28.059	171.366	€ 171.998	€ 177.745
	CASALE MONFERRATO	8	8	8	243.049	229.181	244.367	1.356.457	€ 1.373.293	€ 1.592.469
	VALENZA PO	1	1	1	6.756	4.675	4.275	36.391	26.133	€ 25.476
	Totale provincia di Alessandria	25	25	22	527.143	527.032	576.353	€ 3.038.489	€ 3.243.484	€ 3.878.703
AT	ASTI	12	10	10	283.646	259.199	283.800	1.598.702	€ 1.568.746	€ 1.888.622
	NIZZA MONFERRATO	5	5	2	34.645	32.858	27.657	204.487	€ 199.879	€ 190.693
	SAN DAMIANO D'ASTI	1	1	2	3.566	4.170	5.493	22.761	€ 27.386	€ 39.772
Totale provincia di Asti	18	16	14	321.857	296.227	316.950	€ 1.825.950	€ 1.796.011	€ 2.119.087	
BI	BIELLA	5	5	5	151.930	143.780	158.421	991.861	€ 939.704	€ 1.026.051
	CANDELO	1	2	2	15.395	19.615	26.270	88.913	€ 115.455	€ 153.016
	COSSATO	1	1	1	6.756	6.757	5.676	42.585	€ 41.419	€ 35.607
	PRAY	1	1	1	9.776	8.484	7.811	61.485	€ 54.568	€ 50.956
Totale provincia di Biella	8	9	9	183.857	178.636	198.178	€ 1.184.844	€ 1.151.146	€ 1.265.630	
CN	CUNEO	3	7	7	61.363	75.890	125.332	€ 236.728	€ 320.306	€ 606.631
	ALBA	5	5	5	92.719	87.432	103.606	€ 533.525	€ 506.558	€ 668.515
	BORGO SAN DALMAZZO	10	10	10	332.469	328.253	323.315	€ 1.739.777	€ 1.854.686	€ 2.096.855
	BRA	5	5	5	67.975	71.192	75.852	€ 440.584	€ 487.321	€ 551.164
	DOGLIANI	3	3	3	26.498	26.404	35.975	€ 158.346	€ 151.498	€ 236.767
	FOSSANO	3	3	3	42.331	30.332	16.920	€ 222.534	€ 164.469	€ 94.266
	MONDOVI	3	3	3	34.846	29.330	29.268	€ 210.092	€ 196.572	€ 196.534
	SALUZZO	4	4	4	88.397	87.070	90.327	€ 499.478	€ 494.218	€ 525.737
SAVIGLIANO	6	6	6	129.319	115.387	142.449	€ 734.934	€ 679.763	€ 896.775	
Totale provincia di Cuneo	42	46	46	875.917	851.290	943.044	€ 4.775.998	€ 4.855.391	€ 5.873.244	
NO	NOVARA	2	2	2	35.206	30.820	31.164	194.907	€ 179.332	€ 199.496
	BELLINZAGO NOVARESE	8	8	8	268.268	254.502	283.110	1.796.714	€ 1.831.772	€ 2.146.250
	BORGOMANERO	3	3	3	50.991	46.731	54.678	330.417	€ 330.767	€ 426.513
	CASTELLETTO TICINO	9	9	9	245.845	261.714	317.439	1.673.630	€ 1.930.510	€ 2.445.111
Totale provincia di Novara	22	22	22	600.310	593.767	686.391	€ 3.995.668	€ 4.272.381	€ 5.217.370	
VB	VERBANIA	2	2	5	38.509	36.428	75.543	238.094	€ 235.026	€ 505.137
Totale provincia di Verbania	2	2	5	38.509	36.428	75.543	€ 238.094	€ 235.026	€ 505.137	
VC	VERCELLI	3	2	2	18.381	17.268	11.368	98.010	€ 93.075	€ 59.816
	BORGO VERCELLI	7	7	7	153.741	156.351	196.570	962.242	€ 1.084.213	€ 1.522.782
	BORGOSIESIA	1	1	1	7.573	6.638	6.813	46.190	€ 41.166	€ 41.768
	TRINO	1	1	1	3.952	2.725	1.394	21.823	15.369	€ 8.059
Totale provincia di Vercelli	12	11	11	183.647	182.982	216.145	€ 1.128.265	€ 1.233.823	€ 1.632.425	
TOTALE PIEMONTE	252	254	252	7.738.350	7.537.098	8.340.682	€ 43.608.608	€ 45.238.041	€ 53.963.459	

FONTE: AGIS-Cinetel

ELABORAZIONE: Osservatorio Culturale del Piemonte

AVVERTENZA: il numero di città monitorate nel campione Agis-Cinetel è in continuo aumento. Nella Tabella sopra riportata non sono state calcolate le differenze assolute e percentuali poiché i totali per provincia non sono confrontabili.

OCP - REPORT STATISTICO 2010 CINEMA IN PIEMONTE

Tavola 2.20

INCASSI DELLE SALE CINEMATOGRAFICHE IN PIEMONTE (2008-2010)

Prov	Città	Schermi**			Spettatori			Variazione		Variazione %	
		2008	2009	2010	2008	2009	2010	2009-2008	2010-2009	2009-2008	2010-2009
AL	ACQUI TERME	2	2	2	171.366	171.998	177.745	632	5.747	0,4	3,3
AL	ALESSANDRIA	14	14	11	1.474.275	1.672.060	2.083.013	197.785	410.953	13,4	24,6
AL	CASALE MONFERRATO	8	8	8	1.356.457	1.373.293	1.592.469	16.836	219.176	1,2	16,0
AL	VALENZA PO	1	1	10	36.391	26.133	25.476	-10.258	-657	-28,2	-2,5
AT	ASTI	12	10	2	1.598.702	1.568.746	1.888.622	-29.956	319.876	-1,9	20,4
AT	NIZZA MONFERRATO	5	5	5	204.487	199.879	190.693	-4.608	-9.186	-2,3	-4,6
BI	BIELLA	5	5	2	991.861	939.704	1.026.051	-52.157	86.347	-5,3	9,2
BI	CANDELO	1	2	1	88.913	115.455	153.016	26.542	37.561	29,9	32,5
BI	COSSATO	1	1	1	42.585	41.419	35.607	-1.166	-5.812	-2,7	-14,0
BI	PRAY	1	1	5	61.485	54.568	50.956	-6.917	-3.612	-11,2	-6,6
CN	ALBA	5	5	10	533.525	506.558	668.515	-26.967	161.957	-5,1	32,0
CN	BORGO SAN DALMAZZO	10	10	5	1.739.777	1.854.686	2.096.855	114.909	242.169	6,6	13,1
CN	BRA	5	5	7	440.584	487.321	551.164	46.737	63.843	10,6	13,1
CN	CUNEO	3	7	3	236.728	320.306	606.631	83.578	286.325	35,3	89,4
CN	DOGLIANI	3	3	3	158.346	151.498	236.767	-6.848	85.269	-4,3	56,3
CN	FOSSANO	3	3	3	222.534	164.469	94.266	-58.065	-70.203	-26,1	-42,7
CN	MONDOVI	3	3	4	210.092	196.572	196.534	-13.520	-38	-6,4	0,0
CN	SALUZZO	4	4	6	499.478	494.218	525.737	-5.260	31.519	-1,1	6,4
CN	SAVIGLIANO	6	6	8	734.934	679.763	896.775	-55.171	217.012	-7,5	31,9
NO	BELLINZAGO NOVARESE	8	8	3	1.796.714	1.831.772	2.146.250	35.058	314.478	2,0	17,2
NO	BORGOMANERO	3	3	9	330.417	330.767	426.513	350	95.746	0,1	28,9
NO	CASTELLETTO TICINO	9	9	2	1.673.630	1.930.510	2.445.111	256.880	514.601	15,3	26,7
NO	NOVARA	2	2	9	194.907	179.332	199.496	-15.575	20.164	-8,0	11,2
TO	BEINASCO	9	9	1	3.755.700	3.807.450	4.528.615	51.750	721.165	1,4	18,9
TO	BORGARO TORINESE	1	1	-	71.134	55.096	4.167	-16.038	-50.929	-22,5	-92,4
TO	CARMAGNOLA	1	1	1	57.196	14.971	-	-42.225	-	-73,8	-
TO	CHIERI	1	1	2	74.366	78.613	102.641	4.247	24.028	5,7	30,6
TO	CHIVASSO	2	2	1	204.492	197.324	237.972	-7.168	40.648	-3,5	20,6
TO	COLLEGNO	3	1	1	136.968	73.889	39.456	-63.079	-34.433	-46,1	-46,6
TO	CUORGNE	1	1	3	129.217	151.764	236.849	22.547	85.085	17,4	56,1
TO	IVREA	3	3	16	435.805	400.071	493.073	-35.734	93.002	-8,2	23,2
TO	MONCALIERI	16	16	4	3.907.324	4.146.592	4.795.772	239.268	649.180	6,1	15,7
TO	PIANEZZA	4	4	4	408.340	440.440	538.043	32.100	97.603	7,9	22,2
TO	PINEROLO	4	4	1	454.618	480.540	600.607	25.922	120.067	5,7	25,0
TO	RIVOLI	1	1	1	20.961	23.450	32.189	2.489	8.739	11,9	37,3
TO	SAN MAURO TORINESE	1	1	3	76.957	77.424	81.520	467	4.096	0,6	5,3
TO	SETTIMO TORINESE	3	3	69	404.694	477.595	633.712	72.901	156.117	18,0	32,7
TO	SUSA	1	1	2	41.193	67.875	34.576	26.682	-33.299	64,8	-49,1
TO	TORINO	67	69	3	16.563.645	17.108.867	20.106.944	545.222	2.998.077	3,3	17,5
TO	VALPERGA	2	2	5	234.127	255.553	303.266	21.426	47.713	9,2	18,7
TO	VENARIA REALE	3	3	1	444.563	593.265	700.094	148.702	106.829	33,4	18,0
VB	VERBANIA	2	2	7	238.094	235.026	505.137	-3.068	270.111	-1,3	114,9
VC	BORGO VERCELLI	7	7	2	962.242	1.084.213	1.522.782	121.971	438.569	12,7	40,5
VC	BORGOSIESA	1	1	1	46.190	41.166	41.768	-5.024	602	-10,9	1,5
VC	TRINO	1	1	1	21.823	15.369	8.059	-6.454	-7.310	-29,6	-47,6
VC	VERCELLI	3	2	1	98.010	93.075	59.816	-4.935	-33.259	-5,0	-35,7
TOTALE CONFRONTABILE 2008		251	253	249	43.585.847	45.210.655	53.921.320	1.624.808	8.710.665	3,7	19,3
AT	SAN DAMIANO D'ASTI	1	1	2	22.761	27.386	39.772		12.386		
TOTALE CONFRONTABILE 2009		252	254	251	43.608.608	45.238.041	53.961.092	1.629.433	8.723.051	3,7	19,3
TO	VILLAR PEROSA			1			2.367				
TOTALE PIEMONTE				252			53.963.459				

FONTI: AGIS-Cinetel

ELABORAZIONE: Osservatorio Culturale del Piemonte

AVVERTENZA: il numero di città monitorate nel campione Agis-Cinetel è in continuo aumento. Le differenze assolute e percentuali sono state calcolate solo per le città monitorate 12 mesi l'anno.

AVVERTENZA: il numero di schermi riportato corrisponde al numero di schermi in funzione a dicembre dell'anno considerato.

*La sala cinematografica di Carmagnola è stata chiusa l'8/03/2009

Monitoraggio Villar Perosa a partire dal 30/11/2010

OCP - REPORT STATISTICO 2010 CINEMA IN PIEMONTE

Tavola 2.19

BIGLIETTI VENDUTI NELLE SALE CINEMATOGRAFICHE IN PIEMONTE (2008-2010)

Prov	Città	Schermi			Spettatori			Variazione		Variazione %		
		2008	2009	2010	2008	2009	2010	2009-2008	2010-2009	2009-2008	2010-2009	
AL	ACQUI TERME	2	2	2	29.822	28.538	28.059	-1.284	-479	-4,3	-1,7	
AL	ALESSANDRIA	14	14	11	247.516	264.638	299.652	17.122	35.014	6,9	13,2	
AL	CASALE MONFERRATO	8	8	8	243.049	229.181	244.367	-13.868	15.186	-5,7	6,6	
AT	ASTI	12	10	10	283.646	259.199	283.800	-24.447	24.601	-8,6	9,5	
AT	NIZZA MONFERRATO	5	5	2	34.645	32.858	27.657	-1.787	-5.201	-5,2	-15,8	
BI	BIELLA	5	5	5	151.930	143.780	158.421	-8.150	14.641	-5,4	10,2	
BI	CANDELO	1	2	2	15.395	19.615	26.270	4.220	6.655	27,4	33,9	
BI	COSSATO	1	1	1	6.756	6.757	5.676	1	-1.081	0,0	-16,0	
BI	PRAY	1	1	1	9.776	8.484	7.811	-1.292	-673	-13,2	-7,9	
CN	ALBA	5	5	5	92.719	87.432	103.606	-5.287	16.174	-5,7	18,5	
CN	BORGO SAN DALMAZZO	10	10	10	332.469	328.253	323.315	-4.216	-4.938	-1,3	-1,5	
CN	BRA	5	5	5	67.975	71.192	75.852	3.217	4.660	4,7	6,5	
CN	CUNEO	3	7	7	61.363	75.890	125.332	14.527	49.442	23,7	65,1	
CN	DOGLIANI	3	3	3	26.498	26.404	35.975	-94	9.571	-0,4	36,2	
CN	FOSSANO	3	3	3	42.331	30.332	16.920	-11.999	-13.412	-28,3	-44,2	
CN	MONDOVI	3	3	3	34.846	29.330	29.268	-5.516	-62	-15,8	-0,2	
CN	SALUZZO	4	4	4	88.397	87.070	90.327	-1.327	3.257	-1,5	3,7	
CN	SAVIGLIANO	6	6	6	129.319	115.387	142.449	-13.932	27.062	-10,8	23,5	
NO	BELLINZAGO NOVARESE	8	8	8	268.268	254.502	283.110	-13.766	28.608	-5,1	11,2	
NO	BORGOMANERO	3	3	3	50.991	46.731	54.678	-4.260	7.947	-8,4	17,0	
NO	CASTELLETTO TICINO	9	9	9	245.845	261.714	317.439	15.869	55.725	6,5	21,3	
NO	NOVARA	2	2	2	35.206	30.820	31.164	-4.386	344	-12,5	1,1	
TO	BEINASCO	9	9	9	596.703	575.577	608.152	-21.126	32.575	-3,5	5,7	
TO	BORGARO TORINESE	1	1	1	12.889	9.927	768	-2.962	-9.159	-23,0	-92,3	
TO	CARMAGNOLA*	1	1	-	10.628	2.866	-	-7.762	-	-73,0	-	
TO	CHIERI	1	1	1	16.554	16.399	22.401	-155	6.002	-0,9	36,6	
TO	CHIVASSO	2	2	2	38.186	35.806	36.846	-2.380	1.040	-6,2	2,9	
TO	COLLEGNO	3	1	1	23.358	12.296	6.767	-11.062	-5.529	-47,4	-45,0	
TO	CUORGNE	1	1	1	26.507	25.817	37.386	-690	11.569	-2,6	44,8	
TO	IVREA	3	3	3	77.672	70.552	85.369	-7.120	14.817	-9,2	21,0	
TO	MONCALIERI	16	16	16	735.559	770.397	841.485	34.838	71.088	4,7	9,2	
TO	PIANEZZA	4	4	4	70.005	69.598	81.427	-407	11.829	-0,6	17,0	
TO	PINEROLO	4	4	4	78.851	80.234	87.540	1.383	7.306	1,8	9,1	
TO	RIVOLI	1	1	1	4.514	5.072	7.138	558	2.066	12,4	40,7	
TO	SAN MAURO TORINESE	1	1	1	14.741	14.424	14.613	-317	189	-2,2	1,3	
TO	SETTIMO TORINESE	3	3	3	71.810	76.523	91.049	4.713	14.526	6,6	19,0	
TO	TORINO	67	69	69	3.098.679	2.955.774	3.248.194	-142.905	292.420	-4,6	9,9	
TO	VALPERGA	2	2	2	39.326	38.190	39.598	-1.136	1.408	-2,9	3,7	
TO	VENARIA REALE	3	3	3	83.250	99.127	112.738	15.877	13.611	19,1	13,7	
VB	VERBANIA	2	2	5	38.509	36.428	75.543	-2.081	39.115	-5,4	107,4	
VC	BORGOSIESA	1	1	1	7.573	6.638	6.813	-935	175	-12,3	2,6	
VC	BORGO VERCELLI	7	7	7	153.741	156.351	196.570	2.610	40.219	1,7	25,7	
VC	VERCELLI	3	2	2	18.381	17.268	11.368	-1.113	-5.900	-6,1	-34,2	
AL	VALENZA PO	1	1	1	6.756	4.675	4.275	-2.081	-400	-30,8	-8,6	
TO	SUSA	1	1	1	7.878	12.157	6.212	4.279	-5.945	54,3	-48,9	
VC	TRINO	1	1	1	3.952	2.725	1.394	-1.227	-1.331	-31,0	-48,8	
TOTALE CONFRONTABILE 2008		251	253	249	7.734.784	7.532.928	8.334.794	-	201.856	801.866	-2,6	10,6
AT	SAN DAMIANO D'ASTI	1	1	2	3.566	4.170	5.493	-	1.323	0,0	31,7	
TOTALE CONFRONTABILE 2009		252	254	251	7.738.350	7.537.098	8.340.287	-	201.252	803.189	-2,6	10,7
TO	VILLAR PEROSA			1			395					
TOTALE PIEMONTE			251				8.340.682					

FONTE: AGIS-Cinetel

ELABORAZIONE: Osservatorio Culturale del Piemonte

AVVERTENZA: il numero di città monitorate nel campione Agis-Cinetel è in continuo aumento. Le variazioni assolute e percentuali sono state calcolate solo per le città monitorate 12 mesi l'anno.

AVVERTENZA: il numero di schermi riportato corrisponde al numero di schermi in funzione a dicembre dell'anno considerato.

OCP - REPORT STATISTICO 2010 CINEMA IN PIEMONTE

Tavola 2.21

ANDAMENTO MENSILE DEI BIGLIETTI VENDUTI IN PIEMONTE (2008-2010)

Mesi	Schermi			Spettatori			Variazione		Variazione %	
	2008	2009	2010	2008	2009	2010	2009-2008	2010-2009	2009-2008	2010-2009
Gennaio	243	248	266	965.578	963.910	1.292.651	-1.668	328.741	-0,2	34,1
Febbraio	239	246	245	716.349	663.914	820.766	-52.435	156.852	-7,3	23,6
Marzo	240	247	246	679.367	603.338	811.428	-76.029	208.090	-11,2	34,5
Aprile	239	245	249	544.308	652.053	546.031	107.745	-106.022	19,8	-16,3
Maggio	242	244	246	628.156	586.669	604.116	-41.487	17.447	-6,6	3,0
Giugno	238	238	243	464.312	376.082	335.028	-88.230	-41.054	-19,0	-10,9
Luglio	220	218	222	308.599	372.928	345.950	64.329	-26.978	20,8	-7,2
Agosto	225	222	223	346.646	262.058	315.749	-84.588	53.691	-24,4	20,5
Settembre	244	240	245	618.255	578.669	593.750	-39.586	15.081	-6,4	2,6
Ottobre	246	240	247	602.904	621.190	893.906	18.286	272.716	3,0	43,9
Novembre	246	246	243	776.292	825.341	800.442	49.049	-24.899	6,3	-3,0
Dicembre	248	249	245	1.065.432	1.007.219	963.096	-58.213	-44.123	-5,5	-4,4
Totale				7.716.198	7.513.371	8.322.913	-202.827	809.542	-2,6	10,8

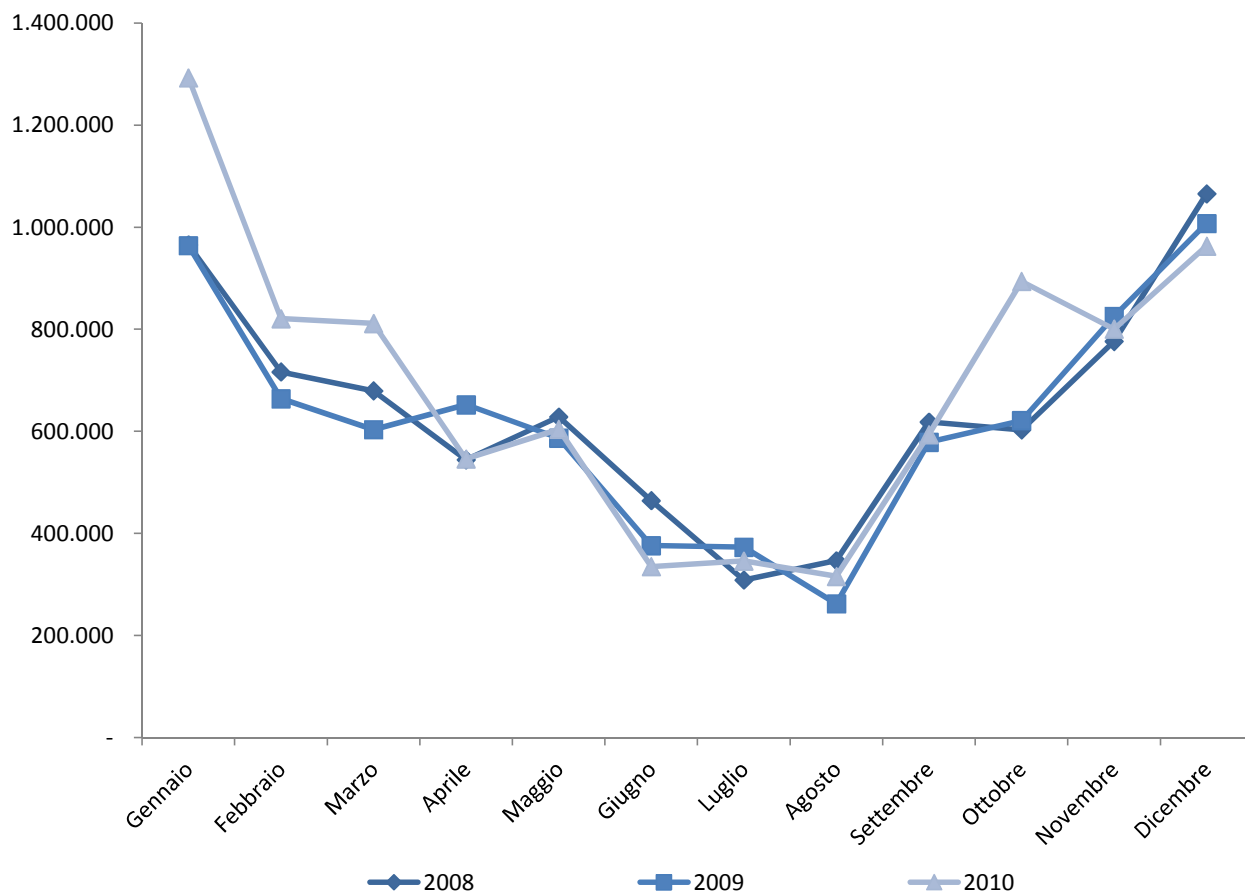
FONTE: AGIS-Cinetel

ELABORAZIONE: Osservatorio Culturale del Piemonte

AVVERTENZE: la tabella riporta gli spettatori totali del campione confrontabile sui tre anni. Sono pertanto escluse le città i cui dati di tutto il 2009 non sono disponibili.

Figura 2.21

Andamento dei biglietti venduti



FONTE: AGIS-Cinetel

ELABORAZIONE: Osservatorio Culturale del Piemonte

OCP - REPORT STATISTICO 2010 CINEMA IN PIEMONTE

Tavola 2.22

ANDAMENTO MENSILE DEGLI INCASSI CINEMATOGRAFICI IN PIEMONTE (2008-2010)

Mesi	Schermi			Incassi			Variazione		Variazione %	
	2008	2009	2010	2008	2009	2010	2009-2008	2010-2009	2009-2008	2010-2009
Gennaio	243	248	266	€ 5.439.452	€ 5.574.820	€ 8.742.032	€ 135.368	€ 3.167.212	2,5	56,8
Febbraio	239	246	245	€ 3.984.415	€ 3.722.301	€ 5.480.786	-€ 262.114	€ 1.758.485	-6,6	47,2
Marzo	240	247	246	€ 3.711.783	€ 3.372.506	€ 5.439.682	-€ 339.277	€ 2.067.176	-9,1	61,3
Aprile	239	245	249	€ 2.954.113	€ 3.797.709	€ 3.488.748	€ 843.596	-€ 308.961	28,6	-8,1
Maggio	242	244	246	€ 3.545.295	€ 3.543.976	€ 3.684.912	-€ 1.319	€ 140.936	0,0	4,0
Giugno	238	238	243	€ 2.600.367	€ 2.190.735	€ 2.005.254	-€ 409.632	-€ 185.481	-15,8	-8,5
Luglio	220	218	222	€ 1.710.825	€ 2.189.116	€ 2.257.075	€ 478.291	€ 67.959	28,0	3,1
Agosto	225	222	223	€ 1.911.507	€ 1.665.837	€ 2.011.990	-€ 245.670	€ 346.153	-12,9	20,8
Settembre	244	240	245	€ 3.457.125	€ 3.802.531	€ 3.811.584	€ 345.406	€ 9.053	10,0	0,2
Ottobre	246	240	247	€ 3.425.105	€ 3.839.791	€ 5.752.393	€ 414.686	€ 1.912.602	12,1	49,8
Novembre	246	246	243	€ 4.491.316	€ 4.976.465	€ 5.009.274	€ 485.149	€ 32.809	10,8	0,7
Dicembre	248	249	245	€ 6.255.137	€ 6.425.491	€ 6.279.729	€ 170.354	-€ 145.762	2,7	-2,3
Totale				€ 43.486.440	€ 45.101.278	€ 53.963.459	€ 1.614.838	€ 8.862.181	3,7	19,6

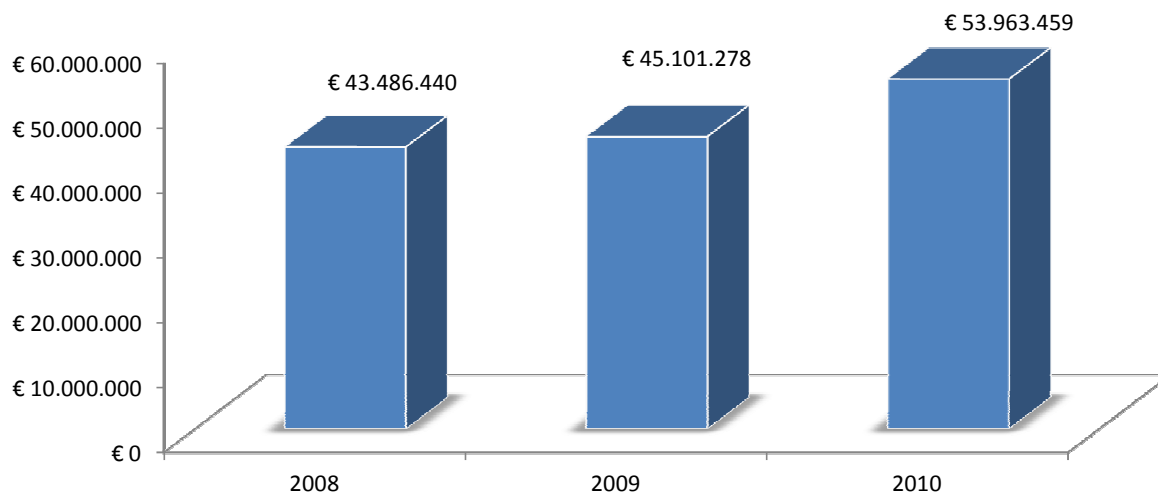
FONTE: AGIS-Cinetel

ELABORAZIONE: Osservatorio Culturale del Piemonte

AVVERTENZE: la tabella riporta gli spettatori totali del campione confrontabile sui tre anni. Sono pertanto escluse le città i cui dati di tutto il 2009 non sono disponibili.

Figura 2.22

Andamento degli incassi



FONTE: AGIS-Cinetel

ELABORAZIONE: Osservatorio Culturale del Piemonte

OCP - REPORT STATISTICO 2010

CINEMA IN PIEMONTE

Tavola 2.23

MEDIA PER SCHERMO DEI BIGLIETTI VENDUTI IN PIEMONTE (2008-2010)

Mesi	2008			2009			2010			Variazione % della Media	
	Schermi	Spettatori	Media	Schermi	Spettatori	Media	Schermi	Spettatori	Media	2009-2008	2010-2009
Gennaio	231	967.179	4.187	253	966.957	3.822	271	1.296.573	4.784	-8,7	25,2
Febbraio	227	718.259	3.164	251	666.120	2.654	250	822.653	3.291	-16,1	24,0
Marzo	228	681.777	2.990	252	607.576	2.411	250	812.471	3.250	-19,4	34,8
Aprile	227	545.812	2.404	250	653.840	2.615	254	546.749	2.153	8,8	-17,7
Maggio	230	630.236	2.740	249	588.550	2.364	251	604.886	2.410	-13,7	2,0
Giugno	226	465.710	2.061	242	376.995	1.558	247	335.553	1.359	-24,4	-12,8
Luglio	209	309.593	1.481	220	373.840	1.699	222	345.950	1.558	14,7	-8,3
Agosto	213	347.019	1.629	225	263.371	1.171	226	316.471	1.400	-28,2	19,6
Settembre	232	620.319	2.674	244	579.821	2.376	249	594.821	2.389	-11,1	0,5
Ottobre	234	604.202	2.582	245	622.502	2.541	252	895.956	3.555	-1,6	39,9
Novembre	234	778.525	3.327	251	826.895	3.294	248	802.220	3.235	-1,0	-1,8
Dicembre	236	1.069.719	4.533	254	1.010.631	3.979	251	966.379	3.850	-12,2	-3,2
Totale		7.738.350			7.537.098			8.340.682			

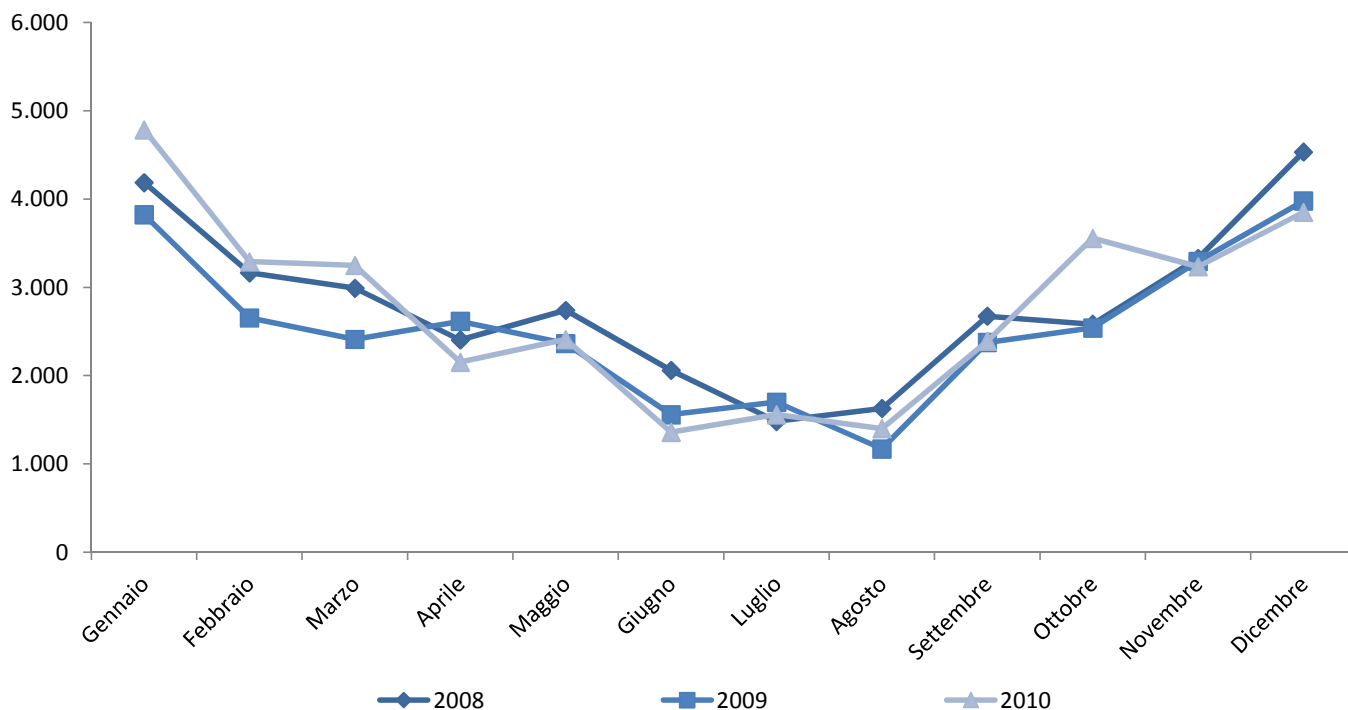
FONTE: AGIS-Cinetel

ELABORAZIONE: Osservatorio Culturale del Piemonte

AVVERTENZE: la tabella evidenzia gli andamenti complessivi degli spettatori totali di tutte le sale cinematografiche monitorate.

Figura 2.23

Media per schermo dei biglietti venduti in Piemonte



FONTE: AGIS-Cinetel

ELABORAZIONE: Osservatorio Culturale del Piemonte

Tavola 2.24

I 20 FILM PIU' VISTI IN PIEMONTE NEL 2010

Schermi	Film	Distribuzione	Nazione	Data di uscita	Giorni programmazione	Spettatori per giorno	Giorni per sala	Spettatori	Incassi
53	AVATAR - 3D	20TH CENTURY FOX ITALIA S.P.A.	USA, GB	15/01/2010	1.527	252	29	384.948	€ 3.710.066
146	BENVENUTI AL SUD	MEDUSA FILM S.P.A.	I	01/10/2010	2.028	176	14	357.444	€ 2.119.678
82	LA BANDA DEI BABBI NATALE	MEDUSA FILM S.P.A.	I	17/12/2010	692	311	8	215.486	€ 1.348.114
119	HARRY POTTER E I DONI DELLA MORTE - P.TE 1	WARNER BROS ITALIA S.P.A.	USA, GB	19/11/2010	1.336	158	11	211.744	€ 1.305.751
118	AVATAR	20TH CENTURY FOX ITALIA S.P.A.	USA, GB	15/01/2010	1.051	199	9	209.125	€ 1.594.978
54	ALICE IN WONDERLAND - 3D	WALT DISNEY S.M.P. ITALIA	USA, GB	03/03/2010	992	189	18	187.040	€ 1.784.995
135	IO, LORO E LARA	WARNER BROS ITALIA S.P.A.	I	05/01/2010	1.161	158	9	183.072	€ 1.077.216
119	ECLIPSE	EAGLE PICTURES S.P.A.	USA	30/06/2010	1.734	101	15	174.866	€ 1.083.662
120	SHERLOCK HOLMES	WARNER BROS ITALIA S.P.A.	USA, GB, AUS	25/12/2009	901	179	8	161.489	€ 991.157
119	MASCHI CONTRO FEMMINE	01 DISTRIBUTION	I	27/10/2010	1.091	146	9	158.916	€ 967.732
114	SHREK E VISSERO FELICI E CONTENTI	UNIVERSAL S.R.L.	USA	25/08/2010	1.137	124	10	141.038	€ 1.071.893
75	NATALE IN SUDAFRICA	FILMAURO S.R.L.	I	17/12/2010	631	217	8	136.765	€ 876.744
129	ROBIN HOOD	UNIVERSAL S.R.L.	USA, GB	12/05/2010	1.475	90	11	132.267	€ 789.070
116	INCEPTION	WARNER BROS ITALIA S.P.A.	USA, GB	24/09/2010	954	128	8	122.357	€ 722.815
95	GENITORI & FIGLI	FILMAURO S.R.L.	I	26/02/2010	813	135	9	110.095	€ 644.798
108	IRON MAN 2	UNIVERSAL S.R.L.	USA	30/04/2010	922	117	9	107.880	€ 661.274
99	L'APPRENDISTA STREGONE	WALT DISNEY S.M.P. ITALIA	USA	18/08/2010	824	125	8	102.698	€ 587.688
94	BACIAMMI ANCORA	MEDUSA FILM S.P.A.	I	29/01/2010	800	122	9	97.644	€ 581.560
96	MINE VAGANTI	01 DISTRIBUTION	I	12/03/2010	786	115	8	90.484	€ 494.719
93	INVICTUS	WARNER BROS ITALIA S.P.A.	USA	26/02/2010	690	131	7	90.309	€ 495.383
TOTALE COMPLESSIVO DEI 20 FILM PIU' VISTI IN PIEMONTE								3.375.667	€ 22.909.293
TOTALE COMPLESSIVO IN PIEMONTE							8.340.682	€ 53.963.459	
INCIDENZA PERCENTUALE DEI 20 FILM PIU' VISTI IN PIEMONTE								40%	42%

FONTE: AGIS-Cinetel

ELABORAZIONE: Osservatorio Culturale del Piemonte