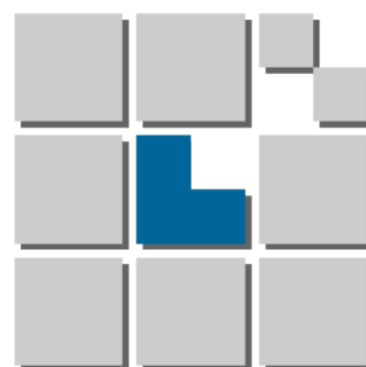


# **IL PUBBLICO DI CINEMA IN PIEMONTE REPORT ANNUALE 2011**



**OSSERVATORIO  
CULTURALE  
DEL PIEMONTE**

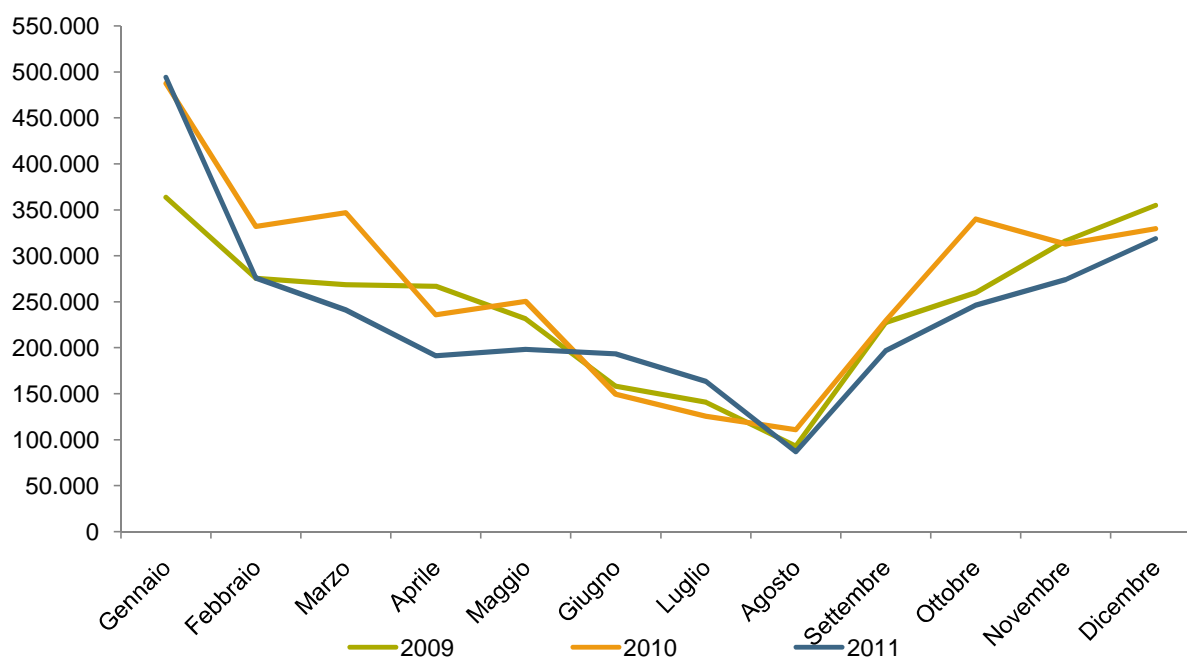
## OCP - REPORT STATISTICO 2011 CINEMA IN PIEMONTE

### BIGLIETTI VENDUTI NELLE SALE CINEMATOGRAFICHE A TORINO (2009-2011)

Mesi	2009	2010	2011	Variazione %	
				2010-2009	2011-2010
Gennaio	363.589	487.465	493.952	34,1	1,3
Febbraio	275.608	331.780	275.591	20,4	-16,9
Marzo	268.624	346.760	240.747	29,1	-30,6
Aprile	266.897	235.734	191.132	-11,7	-18,9
Maggio	231.288	250.171	197.881	8,2	-20,9
Giugno	158.169	149.235	193.004	-5,6	29,3
Luglio	140.618	125.222	163.321	-10,9	30,4
Agosto	92.932	110.704	86.611	19,1	-21,8
Settembre	227.304	229.505	196.764	1,0	-14,3
Ottobre	259.889	339.656	246.155	30,7	-27,5
Novembre	316.114	312.702	274.084	-1,1	-12,3
Dicembre	354.742	329.260	318.367	-7,2	-3,3
<b>Totale</b>	<b>2.955.774</b>	<b>3.248.194</b>	<b>2.877.609</b>	<b>9,9</b>	<b>-11,4</b>

Elaborazioni Osservatorio Culturale del Piemonte su dati AGIS-Cinetel

### Andamento dei biglietti venduti a Torino



Elaborazioni Osservatorio Culturale del Piemonte su dati AGIS-Cinetel

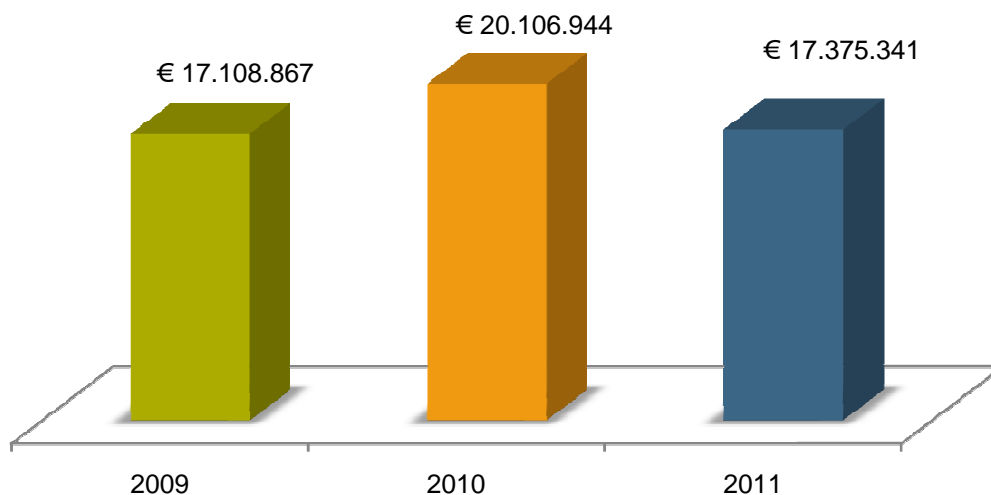
## OCP - REPORT STATISTICO 2011 CINEMA IN PIEMONTE

### INCASSI DELLE SALE CINEMATOGRAFICHE A TORINO (2009-2011)

Mesi	2009	2010	2011	Variazione %	
				2010-2009	2011-2010
Gennaio	€ 1.989.793	€ 3.236.589	€ 3.014.270	62,7	-6,9
Febbraio	€ 1.474.888	€ 2.144.388	€ 1.540.776	45,4	-28,1
Marzo	€ 1.432.146	€ 2.232.925	€ 1.361.071	55,9	-39,0
Aprile	€ 1.485.341	€ 1.428.426	€ 1.122.834	-3,8	-21,4
Maggio	€ 1.385.549	€ 1.453.021	€ 1.226.889	4,9	-15,6
Giugno	€ 896.165	€ 843.785	€ 1.171.721	-5,8	38,9
Luglio	€ 792.316	€ 778.928	€ 1.125.668	-1,7	44,5
Agosto	€ 586.647	€ 666.100	€ 562.307	13,5	-15,6
Settembre	€ 1.469.169	€ 1.365.023	€ 1.176.697	-7,1	-13,8
Ottobre	€ 1.551.457	€ 2.067.561	€ 1.454.418	33,3	-29,7
Novembre	€ 1.833.353	€ 1.839.567	€ 1.679.636	0,3	-8,7
Dicembre	€ 2.212.043	€ 2.050.631	€ 1.939.054	-7,3	-5,4
<b>Totale</b>	<b>€ 17.108.867</b>	<b>€ 20.106.944</b>	<b>€ 17.375.341</b>	<b>17,5</b>	<b>-13,6</b>

Elaborazioni Osservatorio Culturale del Piemonte su dati AGIS-Cinetel

### Andamento degli incassi a Torino



Elaborazioni Osservatorio Culturale del Piemonte su dati AGIS-Cinetel

# OCP - REPORT STATISTICO 2011

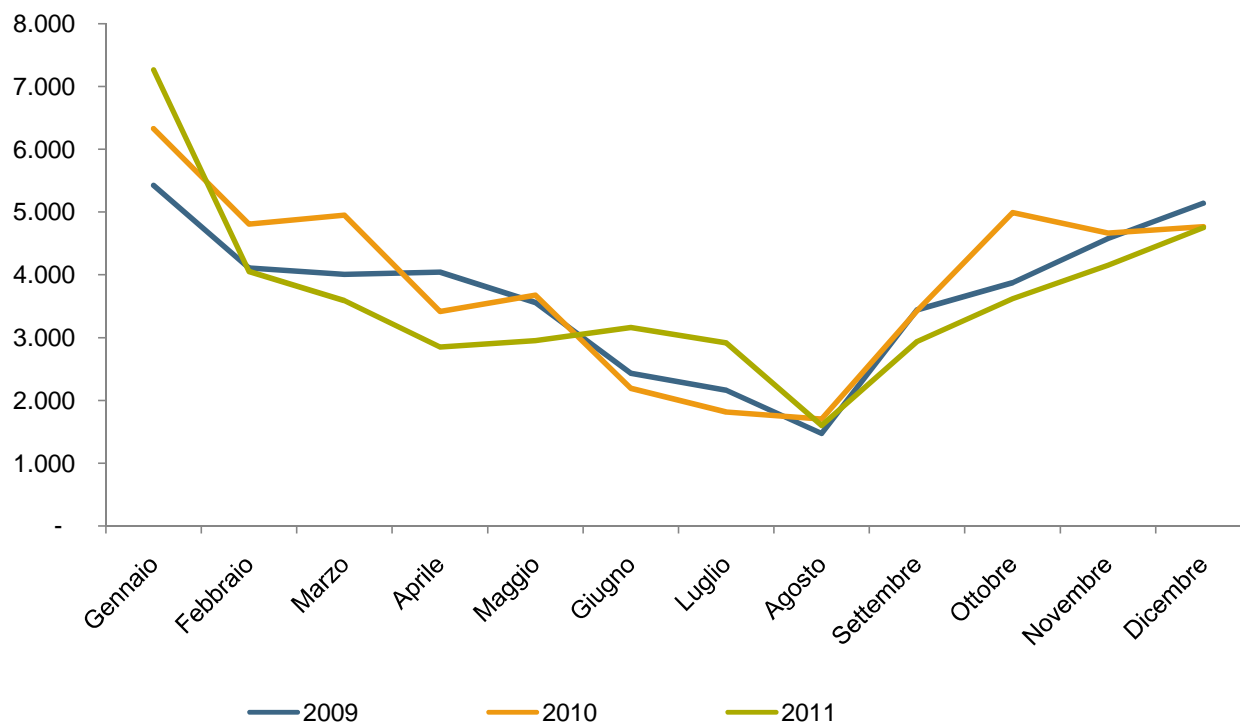
## CINEMA IN PIEMONTE

### MEDIA PER SCHERMO DEI BIGLIETTI VENDUTI A TORINO (2009-2011)

Mesi	2009			2010			2011		
	Schermi	Spettatori	Media	Schermi	Spettatori	Media	Schermi	Spettatori	Media
Gennaio	67	363.589	5.427	77	487.465	6.331	68	493.952	7.264
Febbraio	67	275.608	4.114	69	331.780	4.808	68	275.591	4.053
Marzo	67	268.624	4.009	70	346.760	4.954	67	240.747	3.593
Aprile	66	266.897	4.044	69	235.734	3.416	67	191.132	2.853
Maggio	65	231.288	3.558	68	250.171	3.679	67	197.881	2.953
Giugno	65	158.169	2.433	68	149.235	2.195	61	193.004	3.164
Luglio	65	140.618	2.163	69	125.222	1.815	56	163.321	2.916
Agosto	63	92.932	1.475	65	110.704	1.703	54	86.611	1.604
Settembre	66	227.304	3.444	67	229.505	3.425	67	196.764	2.937
Ottobre	67	259.889	3.879	68	339.656	4.995	68	246.155	3.620
Novembre	69	316.114	4.581	67	312.702	4.667	66	274.084	4.153
Dicembre	69	354.742	5.141	69	329.260	4.772	67	318.367	4.752
<b>Totale</b>		<b>2.955.774</b>			<b>3.248.194</b>			<b>2.877.609</b>	

Elaborazioni Osservatorio Culturale del Piemonte su dati AGIS-Cinetel

### Andamento della media per schermo dei biglietti venduti a Torino



Elaborazioni Osservatorio Culturale del Piemonte su dati AGIS-Cinetel

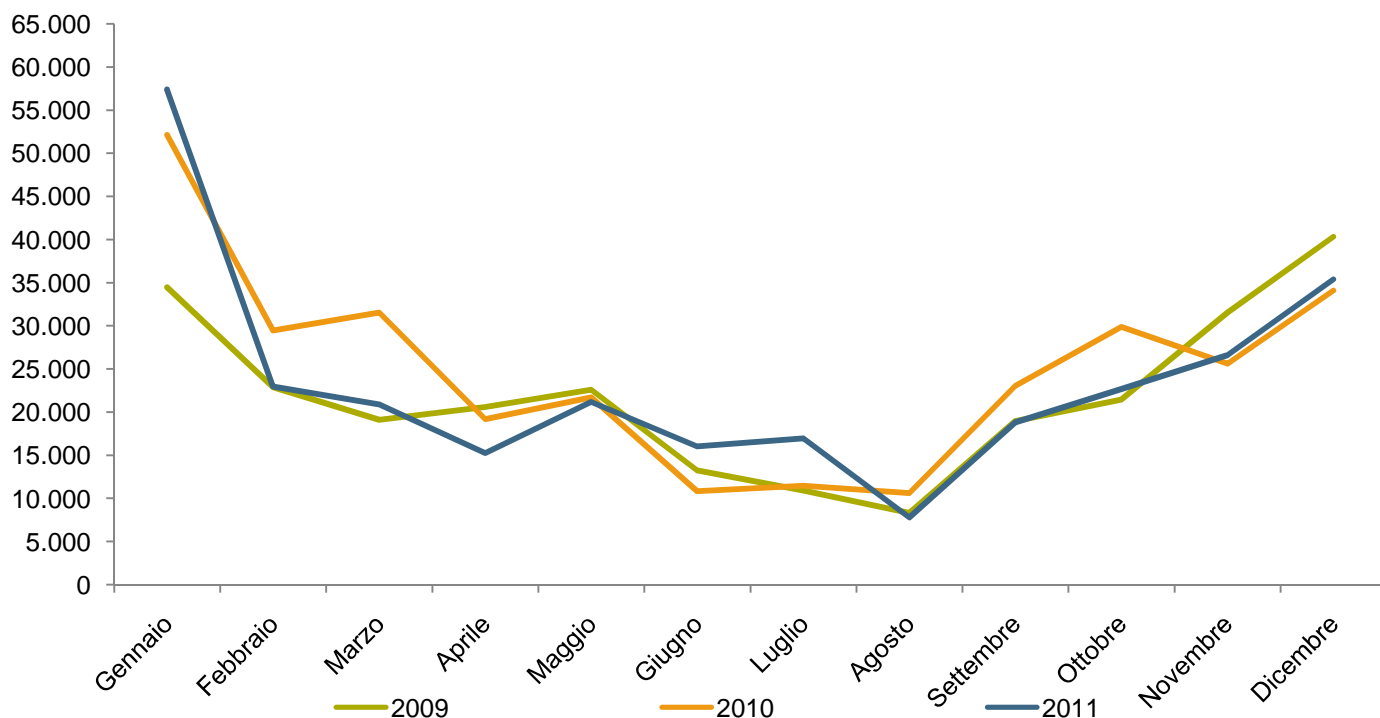
## OCP - REPORT STATISTICO 2011 CINEMA IN PIEMONTE

### BIGLIETTI VENDUTI NELLE SALE CINEMATOGRAFICHE AD ALESSANDRIA (2009 -2011)

Mesi	Schermi			Spettatori			Variazione %	
	2009	2010	2011	2009	2010	2011	2010-2009	2011-2010
Gennaio	14	14	11	34.476	52.124	57.384	51,2	10,1
Febbraio	14	14	12	22.910	29.465	22.962	28,6	-22,1
Marzo	14	14	11	19.121	31.530	20.893	64,9	-33,7
Aprile	14	14	11	20.637	19.193	15.273	-7,0	-20,4
Maggio	14	14	11	22.605	21.707	21.198	-4,0	-2,3
Giugno	14	14	11	13.271	10.876	16.037	-18,0	47,5
Luglio	11	10	11	10.930	11.483	16.957	5,1	47,7
Agosto	11	11	11	8.341	10.635	7.815	27,5	-26,5
Settembre	14	14	11	18.977	23.052	18.814	21,5	-18,4
Ottobre	14	14	11	21.459	29.866	22.684	39,2	-24,0
Novembre	14	11	11	31.558	25.618	26.614	-18,8	3,9
Dicembre	14	11	11	40.353	34.103	35.415	-15,5	3,8
<b>Totale</b>				<b>264.638</b>	<b>299.652</b>	<b>282.046</b>	<b>13,2</b>	<b>-5,9</b>

Elaborazioni Osservatorio Culturale del Piemonte su dati AGIS-Cinetel

### Andamento dei biglietti venduti ad Alessandria



Elaborazioni Osservatorio Culturale del Piemonte su dati AGIS-Cinetel

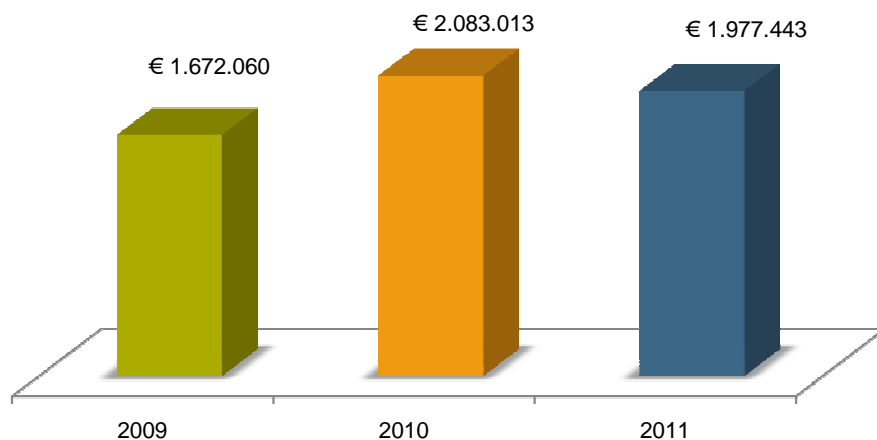
**OCP - REPORT STATISTICO 2011**  
**CINEMA IN PIEMONTE**

**INCASSI DELLE SALE CINEMATOGRAFICHE AD ALESSANDRIA (2009-2011)**

Mesi	Schermi			Incassi			Variazione %	
	2009	2010	2011	2009	2010	2011	2010-2009	2011-2010
Gennaio	14	14	11	€ 218.074	€ 387.329	€ 397.432	77,6	2,6
Febbraio	14	14	12	€ 141.175	€ 202.523	€ 152.661	43,5	-24,6
Marzo	14	14	11	€ 116.218	€ 229.355	€ 137.761	97,3	-39,9
Aprile	14	14	11	€ 129.758	€ 133.753	€ 105.102	3,1	-21,4
Maggio	14	14	11	€ 138.880	€ 134.975	€ 146.590	-2,8	8,6
Giugno	14	14	11	€ 78.073	€ 70.659	€ 110.695	-9,5	56,7
Luglio	11	10	11	€ 68.143	€ 78.588	€ 139.533	15,3	77,6
Agosto	11	11	11	€ 50.752	€ 73.692	€ 59.023	45,2	-19,9
Settembre	14	14	11	€ 115.815	€ 151.091	€ 132.741	30,5	-12,1
Ottobre	14	14	11	€ 138.457	€ 208.123	€ 154.223	46,7	-24,1
Novembre	14	11	11	€ 197.736	€ 174.804	€ 184.867	-11,6	5,8
Dicembre	14	11	11	€ 278.979	€ 243.121	€ 256.815	-12,9	5,6
<b>Totale</b>				<b>€ 1.672.060</b>	<b>€ 2.083.013</b>	<b>€ 1.977.443</b>	<b>24,6</b>	<b>-5,1</b>

Elaborazioni Osservatorio Culturale del Piemonte su dati AGIS-Cinetel

**Andamento degli incassi ad Alessandria**



Elaborazioni Osservatorio Culturale del Piemonte su dati AGIS-Cinetel

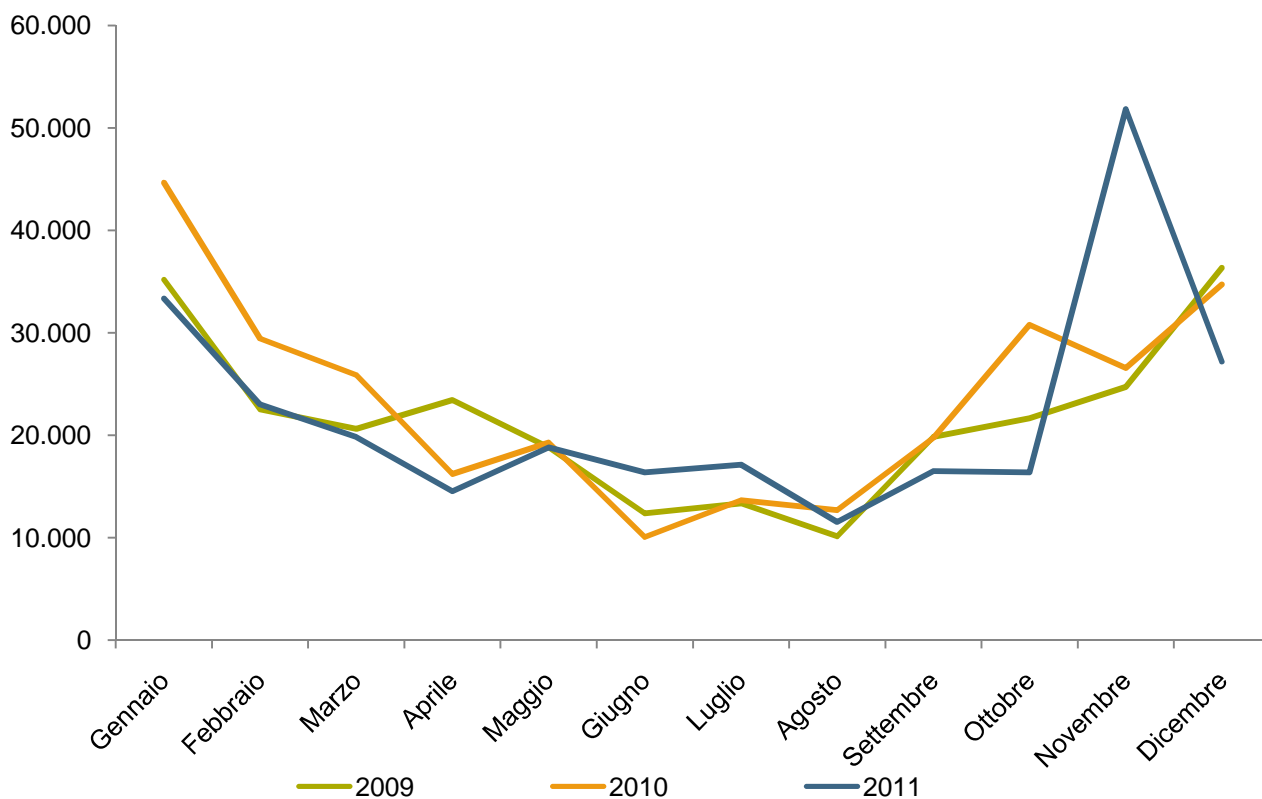
## OCP - REPORT STATISTICO 2011 CINEMA IN PIEMONTE

### BIGLIETTI VENDUTI NELLE SALE CINEMATOGRAFICHE AD ASTI (2009-2011)

Mesi	Schermi			Spettatori			Variazione %	
	2009	2010	2011	2009	2010	2011	2010-2009	2011-2010
Gennaio	12	10	10	35.197	44.680	33.353	26,9	-25,4
Febbraio	10	10	10	22.548	29.452	23.013	30,6	-21,9
Marzo	10	10	10	20.633	25.886	19.840	25,5	-23,4
Aprile	10	10	10	23.444	16.239	14.558	-30,7	-10,4
Maggio	10	10	10	18.831	19.286	18.823	2,4	-2,4
Giugno	10	10	10	12.393	10.064	16.393	-18,8	62,9
Luglio	8	8	8	13.377	13.655	17.134	2,1	25,5
Agosto	9	7	7	10.145	12.692	11.552	25,1	-9,0
Settembre	10	10	10	19.866	19.761	16.514	-0,5	-16,4
Ottobre	10	10	10	21.661	30.797	16.411	42,2	-46,7
Novembre	10	10	10	24.749	26.567	51.867	7,3	95,2
Dicembre	10	10	10	36.355	34.721	27.205	-4,5	-21,6
<b>Totale</b>				<b>259.199</b>	<b>283.800</b>	<b>266.663</b>	<b>9,5</b>	<b>-6,0</b>

Elaborazioni Osservatorio Culturale del Piemonte su dati AGIS-Cinetel

### Andamento dei biglietti venduti ad Asti



Elaborazioni Osservatorio Culturale del Piemonte su dati AGIS-Cinetel

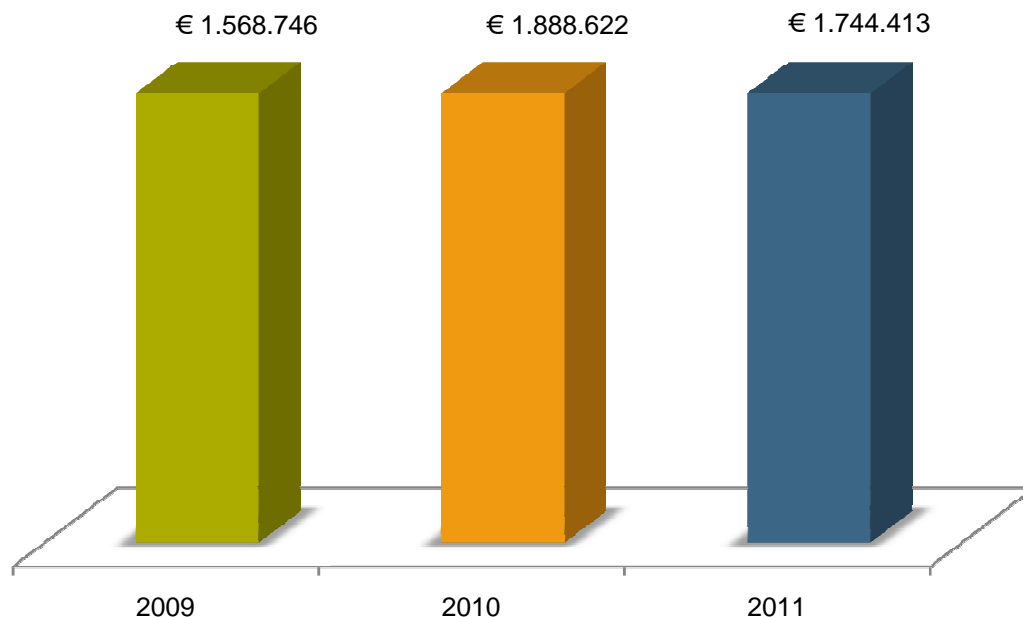
## OCP - REPORT STATISTICO 2011 CINEMA IN PIEMONTE

### INCASSI DELLE SALE CINEMATOGRAFICHE AD ASTI (2009-2011)

Mesi	Schermi			Incassi			Variazione %	
	2009	2010	2011	2009	2010	2011	2010-2009	2011-2010
Gennaio	12	10	10	€ 201.358	€ 296.629	€ 228.146	47,3	-23,1
Febbraio	10	10	10	€ 119.898	€ 196.915	€ 144.281	64,2	-26,7
Marzo	10	10	10	€ 116.389	€ 175.311	€ 124.104	50,6	-29,2
Aprile	10	10	10	€ 138.642	€ 106.378	€ 96.556	-23,3	-9,2
Maggio	10	10	10	€ 113.137	€ 122.460	€ 125.918	8,2	2,8
Giugno	10	10	10	€ 72.897	€ 64.080	€ 108.181	-12,1	68,8
Luglio	8	8	8	€ 79.640	€ 94.235	€ 120.249	18,3	27,6
Agosto	9	7	7	€ 66.620	€ 82.650	€ 77.076	24,1	-6,7
Settembre	10	10	10	€ 136.830	€ 137.070	€ 108.733	0,2	-20,7
Ottobre	10	10	10	€ 133.761	€ 205.289	€ 103.519	53,5	-49,6
Novembre	10	10	10	€ 149.832	€ 171.720	€ 331.723	14,6	93,2
Dicembre	10	10	10	€ 239.742	€ 235.885	€ 175.927	-1,6	-25,4
<b>Totale</b>				<b>€ 1.568.746</b>	<b>€ 1.888.622</b>	<b>€ 1.744.413</b>	<b>20,4</b>	<b>-7,6</b>

Elaborazioni Osservatorio Culturale del Piemonte su dati AGIS-Cinetel

### Andamento degli incassi ad Asti





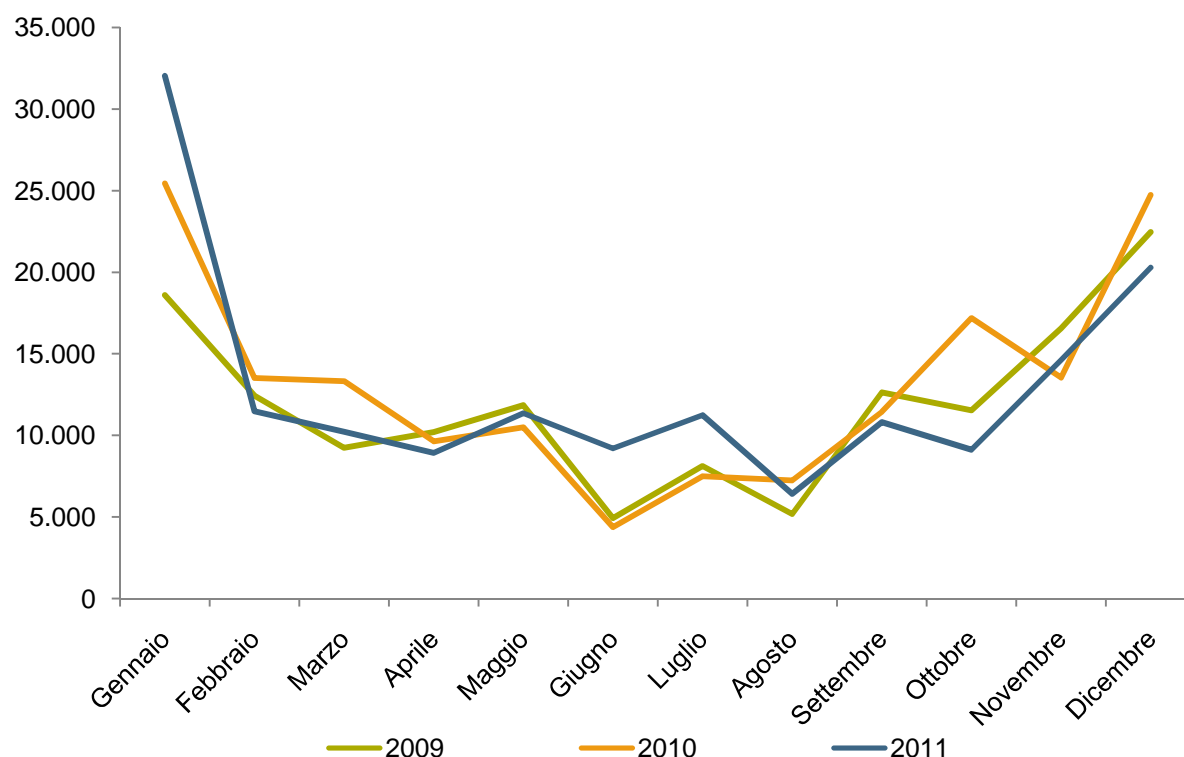
## OCP - REPORT STATISTICO 2011 CINEMA IN PIEMONTE

### BIGLIETTI VENDUTI NELLE SALE CINEMATOGRAFICHE A BIELLA (2009-2011)

Mesi	Schermi			Spettatori			Variazione %	
	2009	2010	2011	2009	2010	2011	2010-2009	2011-2010
Gennaio	5	5	5	18.608	25.449	32.032	36,8	25,9
Febbraio	5	5	5	12.446	13.523	11.475	8,7	-15,1
Marzo	5	5	5	9.234	13.318	10.218	44,2	-23,3
Aprile	5	5	5	10.201	9.623	8.918	-5,7	-7,3
Maggio	5	5	5	11.859	10.496	11.354	-11,5	8,2
Giugno	5	5	5	4.926	4.373	9.201	-11,2	110,4
Luglio	2	3	3	8.115	7.492	11.248	-7,7	50,1
Agosto	4	5	5	5.179	7.240	6.416	39,8	-11,4
Settembre	5	5	5	12.643	11.447	10.818	-9,5	-5,5
Ottobre	5	5	5	11.546	17.192	9.119	48,9	-47,0
Novembre	5	5	5	16.554	13.530	14.608	-18,3	8,0
Dicembre	5	5	5	22.469	24.738	20.281	10,1	-18,0
<b>Totale</b>				<b>143.780</b>	<b>158.421</b>	<b>155.688</b>	<b>10,2</b>	<b>-1,7</b>

Elaborazioni Osservatorio Culturale del Piemonte su dati AGIS-Cinetel

### Andamento dei biglietti venduti a Biella



Elaborazioni Osservatorio Culturale del Piemonte su dati AGIS-Cinetel

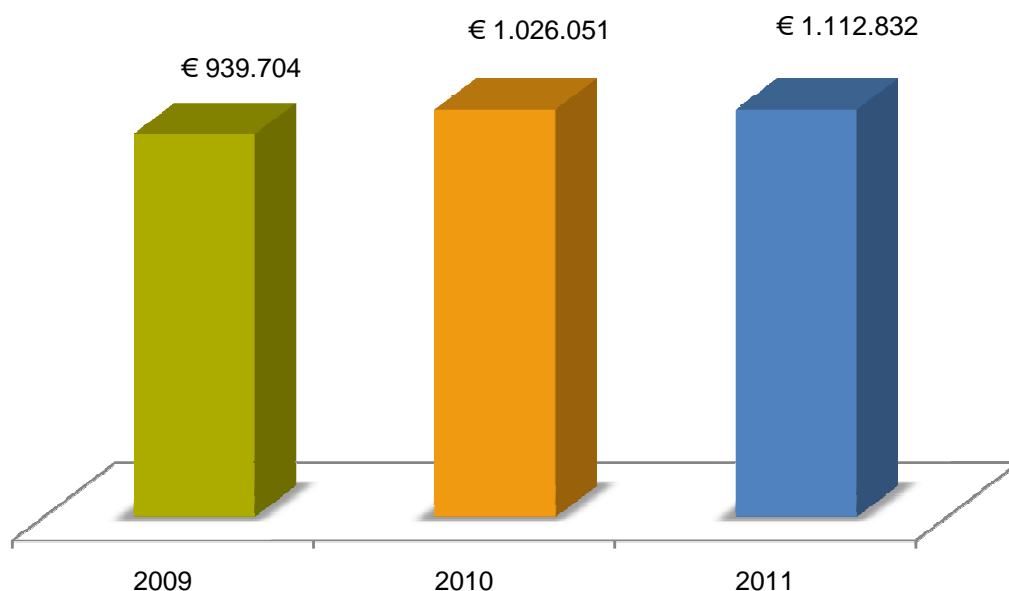
## OCP - REPORT STATISTICO 2011 CINEMA IN PIEMONTE

### INCASSI DELLE SALE CINEMATOGRAFICHE A BIELLA (2009-2011)

Mesi	Schermi			Incassi			Variazione %	
	2009	2010	2011	2009	2010	2011	2010-2009	2011-2010
Gennaio	5	5	5	€ 123.088	€ 167.874	€ 215.914	36,4	28,6
Febbraio	5	5	5	€ 78.518	€ 88.617	€ 77.625	12,9	-12,4
Marzo	5	5	5	€ 60.494	€ 84.690	€ 65.638	40,0	-22,5
Aprile	5	5	5	€ 67.025	€ 57.714	€ 66.022	-13,9	14,4
Maggio	5	5	5	€ 75.917	€ 68.547	€ 84.006	-9,7	22,6
Giugno	5	5	5	€ 31.633	€ 27.646	€ 70.304	-12,6	154,3
Luglio	2	3	3	€ 55.095	€ 48.215	€ 93.022	-12,5	92,9
Agosto	4	5	5	€ 32.846	€ 46.071	€ 47.638	40,3	3,4
Settembre	5	5	5	€ 83.362	€ 73.557	€ 78.831	-11,8	7,2
Ottobre	5	5	5	€ 74.863	€ 111.516	€ 64.114	49,0	-42,5
Novembre	5	5	5	€ 108.439	€ 88.360	€ 102.273	-18,5	15,7
Dicembre	5	5	5	€ 148.424	€ 163.244	€ 147.445	10,0	-9,7
<b>Totale</b>				<b>€ 939.704</b>	<b>€ 1.026.051</b>	<b>€ 1.112.832</b>	<b>9,2</b>	<b>8,5</b>

Elaborazioni Osservatorio Culturale del Piemonte su dati AGIS-Cinetel

### Andamento degli incassi a Biella



Elaborazioni Osservatorio Culturale del Piemonte su dati AGIS-Cinetel

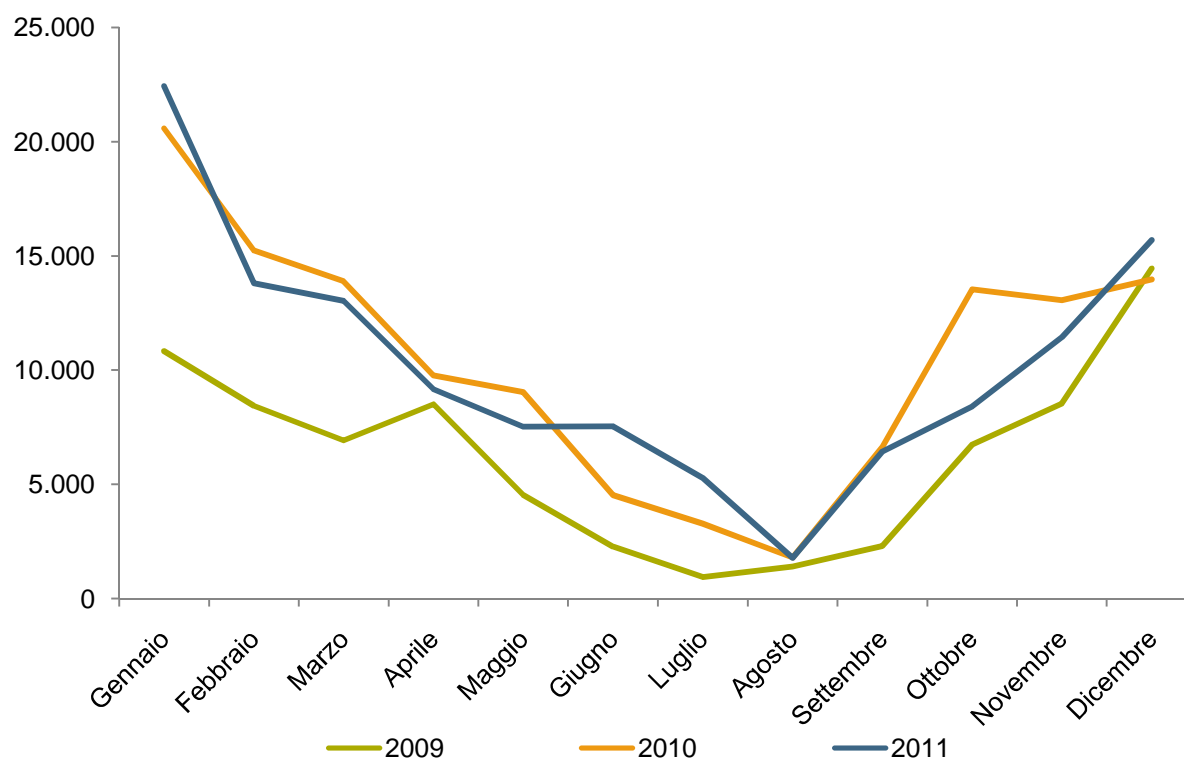
## OCP - REPORT STATISTICO 2011 CINEMA IN PIEMONTE

### BIGLIETTI VENDUTI NELLE SALE CINEMATOGRAFICHE A CUNEO (2009-2011)

Mesi	Schermi			Spettatori			Variazione %	
	2009	2010	2011	2009	2010	2011	2010-2009	2011-2010
Gennaio	3	7	7	10.837	20.591	22.435	90,0	9,0
Febbraio	3	7	7	8.438	15.236	13.801	80,6	-9,4
Marzo	3	7	7	6.921	13.890	13.036	100,7	-6,1
Aprile	3	7	7	8.503	9.767	9.168	14,9	-6,1
Maggio	3	7	7	4.541	9.037	7.521	99,0	-16,8
Giugno	1	6	6	2.273	4.526	7.540	99,1	66,6
Luglio	1	5	5	941	3.286	5.280	249,2	60,7
Agosto	1	5	5	1.408	1.795	1.779	27,5	-0,9
Settembre	2	6	6	2.300	6.627	6.434	188,1	-2,9
Ottobre	3	7	7	6.747	13.545	8.410	100,8	-37,9
Novembre	7	7	7	8.534	13.058	11.439	53,0	-12,4
Dicembre	7	7	7	14.447	13.974	15.693	-3,3	12,3
<b>Totale</b>				<b>75.890</b>	<b>125.332</b>	<b>122.536</b>	<b>65,1</b>	<b>-2,2</b>

Elaborazioni Osservatorio Culturale del Piemonte su dati AGIS-Cinetel

### Andamento dei biglietti venduti a Cuneo



Elaborazioni Osservatorio Culturale del Piemonte su dati AGIS-Cinetel

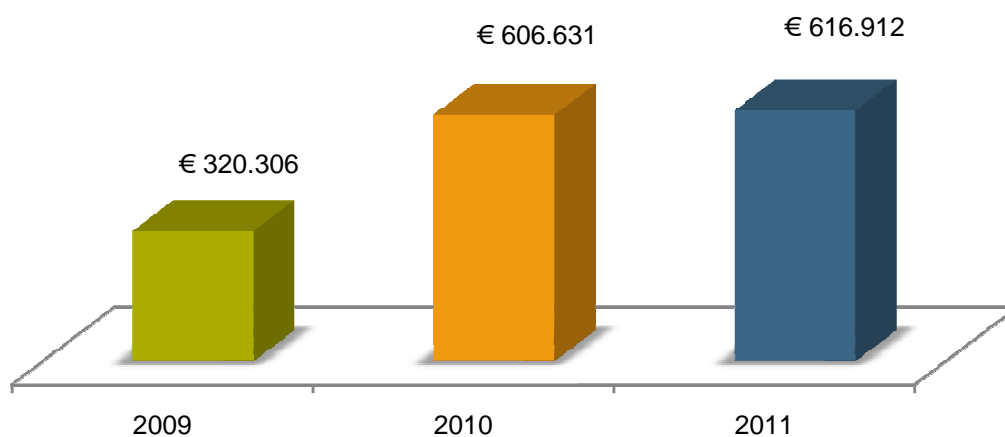
## OCP - REPORT STATISTICO 2011 CINEMA IN PIEMONTE

### INCASSI DELLE SALE CINEMATOGRAFICHE A CUNEO (2009-2011)

Mesi	Schermi			Incassi			Variazione %	
	2009	2010	2011	2009	2010	2011	2010-2009	2011-2010
Gennaio	3	7	7	€ 41.467	€ 101.732	€ 115.696	145,3	13,7
Febbraio	3	7	7	€ 31.751	€ 71.556	€ 67.740	125,4	-5,3
Marzo	3	7	7	€ 26.609	€ 64.999	€ 64.738	144,3	-0,4
Aprile	3	7	7	€ 34.098	€ 44.875	€ 43.501	31,6	-3,1
Maggio	3	7	7	€ 17.608	€ 42.041	€ 37.272	138,8	-11,3
Giugno	1	6	6	€ 9.109	€ 21.569	€ 37.532	136,8	74,0
Luglio	1	5	5	€ 3.759	€ 16.086	€ 28.400	327,9	76,6
Agosto	1	5	5	€ 5.897	€ 8.051	€ 8.576	36,5	6,5
Settembre	2	6	6	€ 9.125	€ 33.782	€ 32.819	270,2	-2,9
Ottobre	3	7	7	€ 25.854	€ 66.997	€ 41.605	159,1	-37,9
Novembre	7	7	7	€ 40.261	€ 63.346	€ 57.091	57,3	-9,9
Dicembre	7	7	7	€ 74.768	€ 71.597	€ 81.942	-4,2	14,4
<b>Totale</b>				<b>€ 320.306</b>	<b>€ 606.631</b>	<b>€ 616.912</b>	<b>89,4</b>	<b>1,7</b>

Elaborazioni Osservatorio Culturale del Piemonte su dati AGIS-Cinetel

### Andamento degli incassi a Cuneo



Elaborazioni Osservatorio Culturale del Piemonte su dati AGIS-Cinetel

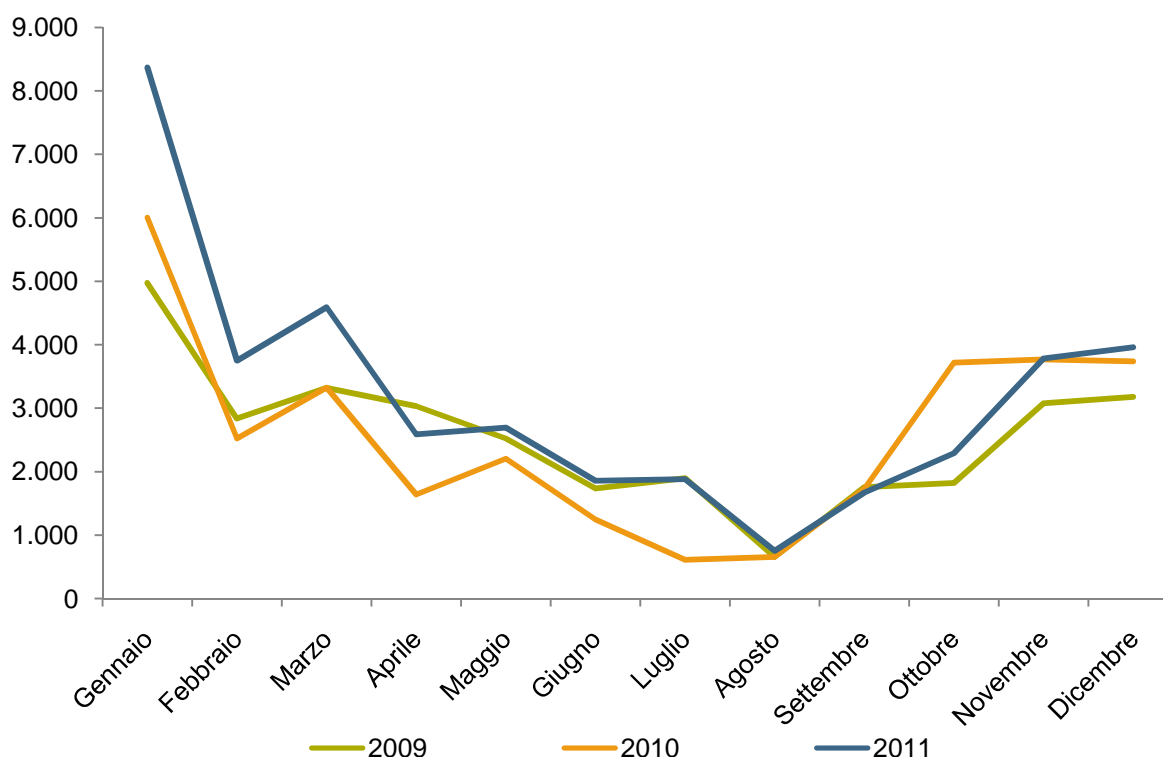
## OCP - REPORT STATISTICO 2011 CINEMA IN PIEMONTE

### BIGLIETTI VENDUTI NELLE SALE CINEMATOGRAFICHE A NOVARA (2009-2011)

Mesi	Schermi			Spettatori			Variazione %	
	2009	2010	2011	2009	2010	2011	2010-2009	2011-2010
Gennaio	2	2	2	4.975	6.005	8.368	20,7	39,4
Febbraio	2	2	2	2.837	2.522	3.746	-11,1	48,5
Marzo	2	2	2	3.322	3.326	4.588	0,1	37,9
Aprile	2	2	2	3.034	1.640	2.584	-45,9	57,6
Maggio	2	2	2	2.523	2.207	2.691	-12,5	21,9
Giugno	2	2	2	1.737	1.245	1.856	-28,3	49,1
Luglio	2	1	1	1.900	610	1.881	-67,9	208,4
Agosto	1	1	1	658	653	750	-0,8	14,9
Settembre	2	2	2	1.757	1.728	1.666	-1,7	-3,6
Ottobre	2	2	2	1.821	3.719	2.291	104,2	-38,4
Novembre	2	2	2	3.078	3.771	3.782	22,5	0,3
Dicembre	2	2	2	3.178	3.738	3.957	17,6	5,9
<b>Totale</b>				<b>30.820</b>	<b>31.164</b>	<b>38.160</b>	<b>1,1</b>	<b>22,4</b>

Elaborazioni Osservatorio Culturale del Piemonte su dati AGIS-Cinetel

### Andamento dei biglietti venduti a Novara



Elaborazioni Osservatorio Culturale del Piemonte su dati AGIS-Cinetel

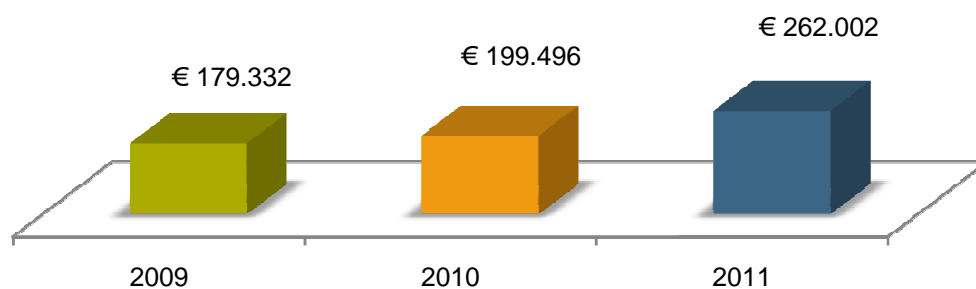
## OCP - REPORT STATISTICO 2010 CINEMA IN PIEMONTE

### INCASSI DELLE SALE CINEMATOGRAFICHE A NOVARA (2009-2011)

Mesi	Schermi			Incassi			Variazione %	
	2009	2010	2011	2009	2010	2011	2010-2009	2011-2010
Gennaio	2	2	2	€ 26.086	€ 35.116	€ 57.151	34,6	62,7
Febbraio	2	2	2	€ 15.883	€ 15.923	€ 22.497	0,3	41,3
Marzo	2	2	2	€ 17.163	€ 17.503	€ 24.846	2,0	42,0
Aprile	2	2	2	€ 15.166	€ 9.812	€ 17.004	-35,3	73,3
Maggio	2	2	2	€ 15.955	€ 12.721	€ 20.632	-20,3	62,2
Giugno	2	2	2	€ 10.195	€ 7.584	€ 13.572	-25,6	79,0
Luglio	2	1	1	€ 13.149	€ 4.226	€ 18.081	-67,9	327,9
Agosto	1	1	1	€ 4.230	€ 6.082	€ 6.768	43,8	11,3
Settembre	2	2	2	€ 11.024	€ 14.336	€ 12.145	30,0	-15,3
Ottobre	2	2	2	€ 10.898	€ 26.728	€ 15.400	145,3	-42,4
Novembre	2	2	2	€ 19.252	€ 24.967	€ 25.095	29,7	0,5
Dicembre	2	2	2	€ 20.331	€ 24.498	€ 28.811	20,5	17,6
<b>Totale</b>				<b>€ 179.332</b>	<b>€ 199.496</b>	<b>€ 262.002</b>	<b>11,2</b>	<b>31,3</b>

Elaborazioni Osservatorio Culturale del Piemonte su dati AGIS-Cinetel

### Andamento degli incassi a Novara



Elaborazioni Osservatorio Culturale del Piemonte su dati AGIS-Cinetel

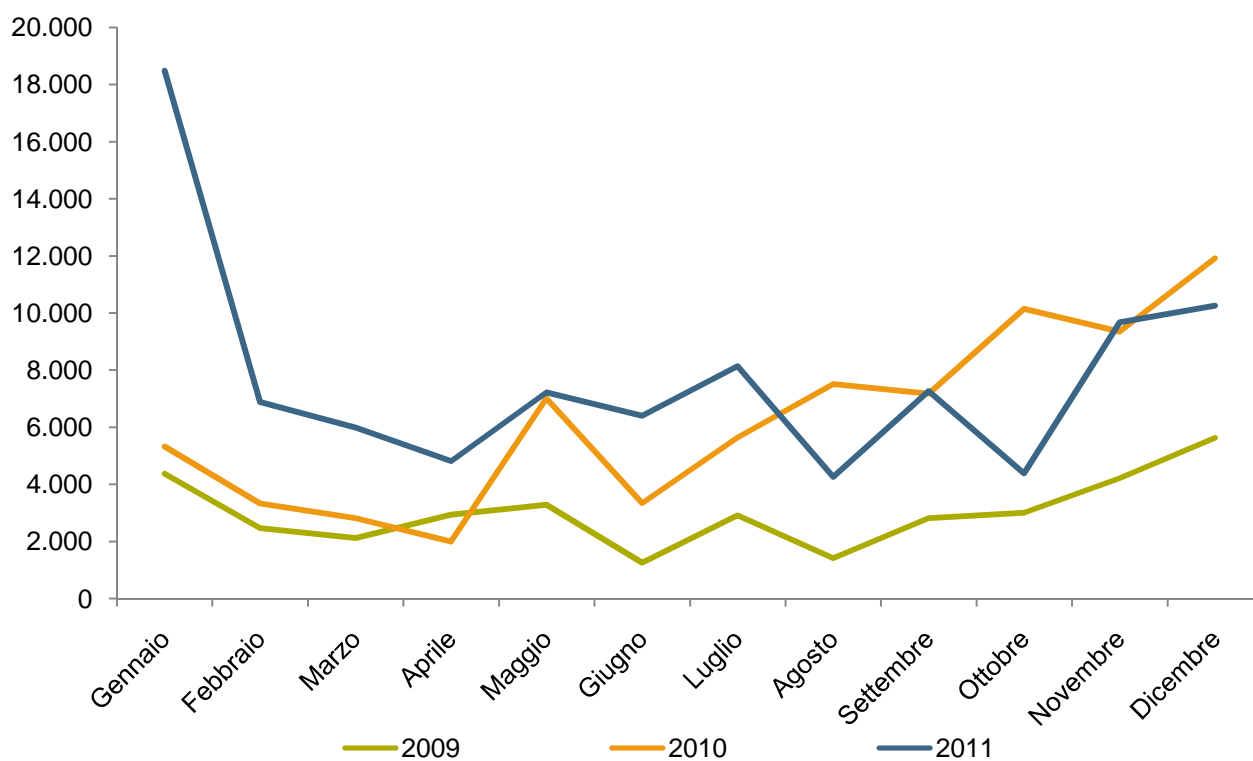
## OCP - REPORT STATISTICO 2011 CINEMA IN PIEMONTE

### BIGLIETTI VENDUTI NELLE SALE CINEMATOGRAFICHE A VERBANIA (2009-2011)

Mesi	Schermi			Spettatori			Variazione %	
	2009	2010	2011	2009	2010	2011	2010-2009	2011-2010
Gennaio	2	2	5	4.372	5.326	18.486	21,8	247,1
Febbraio	2	2	5	2.465	3.328	6.881	35,0	106,8
Marzo	2	2	5	2.119	2.812	5.986	32,7	112,9
Aprile	2	5	5	2.941	1.993	4.808	-32,2	141,2
Maggio	2	5	3	3.285	7.005	7.223	113,2	3,1
Giugno	2	5	3	1.256	3.340	6.399	165,9	91,6
Luglio	1	3	3	2.915	5.637	8.142	93,4	44,4
Agosto	2	5	3	1.412	7.514	4.263	432,2	-43,3
Settembre	2	5	3	2.815	7.179	7.269	155,0	1,3
Ottobre	2	5	3	3.005	10.145	4.382	237,6	-56,8
Novembre	2	5	3	4.216	9.346	9.671	121,7	3,5
Dicembre	2	5	3	5.627	11.918	10.257	111,8	-13,9
<b>Totale</b>				<b>36.428</b>	<b>75.543</b>	<b>93.767</b>	<b>107,4</b>	<b>24,1</b>

Elaborazioni Osservatorio Culturale del Piemonte su dati AGIS-Cinetel

### Andamento dei biglietti venduti a Verbania



Elaborazioni Osservatorio Culturale del Piemonte su dati AGIS-Cinetel

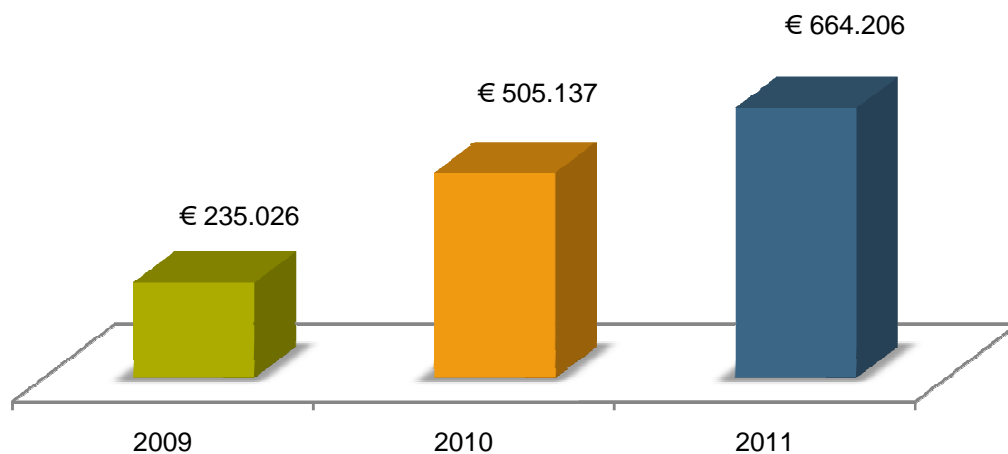
## OCP - REPORT STATISTICO 2011 CINEMA IN PIEMONTE

### INCASSI DELLE SALE CINEMATOGRAFICHE A VERBANIA (2009-2011)

Mesi	Schermi			Incassi			Variazione %	
	2009	2010	2011	2009	2010	2011	2010-2009	2011-2010
Gennaio	2	2	5	€ 28.531	€ 34.037	€ 117.159	19,3	244,2
Febbraio	2	2	5	€ 15.810	€ 22.168	€ 43.889	40,2	98,0
Marzo	2	2	5	€ 13.573	€ 17.820	€ 35.868	31,3	101,3
Aprile	2	5	5	€ 18.496	€ 12.578	€ 34.963	-32,0	178,0
Maggio	2	5	3	€ 21.089	€ 44.081	€ 53.545	109,0	21,5
Giugno	2	5	3	€ 7.948	€ 22.336	€ 47.914	181,0	114,5
Luglio	1	3	3	€ 18.947	€ 41.292	€ 68.967	117,9	67,0
Agosto	2	5	3	€ 8.545	€ 47.445	€ 32.912	455,2	-30,6
Settembre	2	5	3	€ 18.296	€ 51.748	€ 57.786	182,8	11,7
Ottobre	2	5	3	€ 19.121	€ 70.617	€ 30.022	269,3	-57,5
Novembre	2	5	3	€ 28.209	€ 60.576	€ 63.449	114,7	4,7
Dicembre	2	5	3	€ 36.461	€ 80.439	€ 77.732	120,6	-3,4
<b>Totale</b>				<b>€ 235.026</b>	<b>€ 505.137</b>	<b>€ 664.206</b>	<b>114,9</b>	<b>31,5</b>

Elaborazioni Osservatorio Culturale del Piemonte su dati AGIS-Cinetel

### Andamento degli incassi a Verbania



Elaborazioni Osservatorio Culturale del Piemonte su dati AGIS-Cinetel



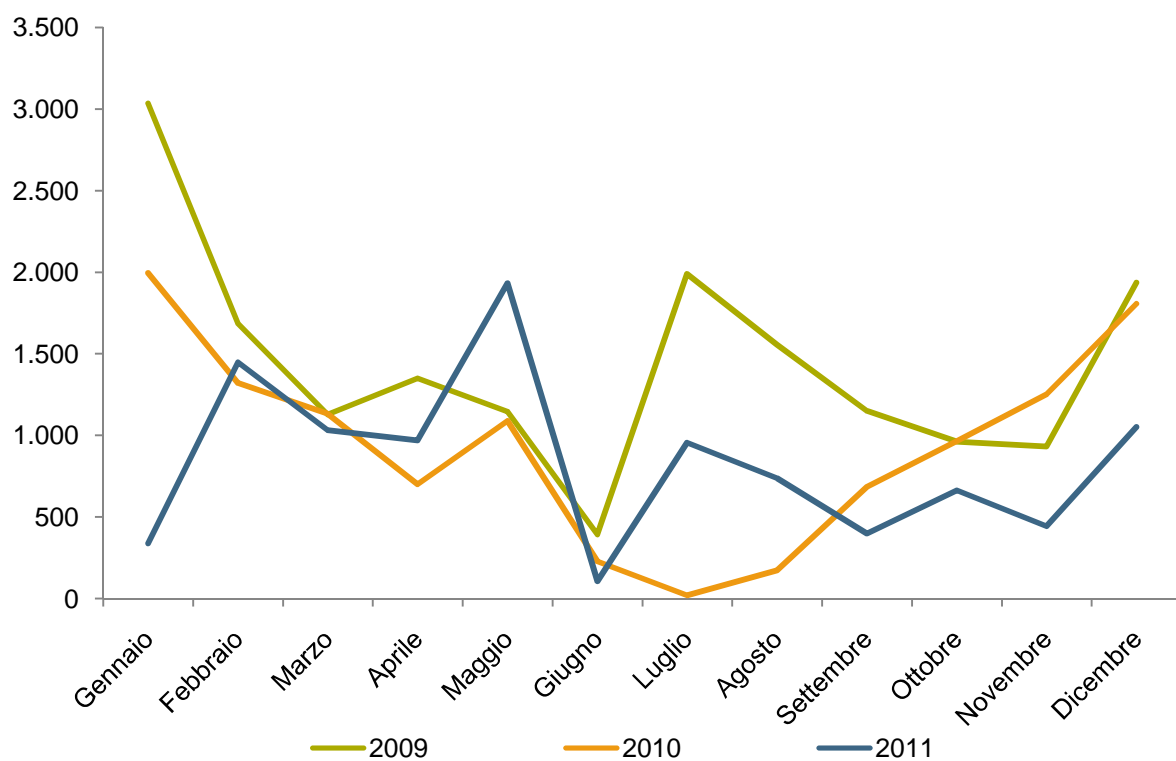
## OCP - REPORT STATISTICO 2011 CINEMA IN PIEMONTE

### BIGLIETTI VENDUTI NELLE SALE CINEMATOGRAFICHE A VERCELLI (2009-2011)

Mesi	Schermi			Spettatori			Variazione %	
	2009	2010	2011	2009	2010	2011	2010-2009	2011-2010
Gennaio	3	2	2	3.036	1.996	337	-34,3	-83,1
Febbraio	3	2	2	1.686	1.321	1.449	-21,6	9,7
Marzo	3	2	2	1.129	1.132	1.032	0,3	-8,8
Aprile	3	3	2	1.350	701	969	-48,1	38,2
Maggio	3	1	2	1.146	1.089	1.933	-5,0	77,5
Giugno	3	1	1	393	228	105	-42,0	-53,9
Luglio	2	1	1	1.990	19	956	-99,0	4931,6
Agosto	2	1	1	1.556	173	738	-88,9	326,6
Settembre	2	2	1	1.150	685	397	-40,4	-42,0
Ottobre	2	2	1	962	965	662	0,3	-31,4
Novembre	2	2	1	933	1.251	442	34,1	-64,7
Dicembre	2	2	2	1.937	1.808	1.052	-6,7	-41,8
<b>Totale</b>				<b>17.268</b>	<b>11.368</b>	<b>10.072</b>	<b>-34,2</b>	<b>-11,4</b>

Elaborazioni Osservatorio Culturale del Piemonte su dati AGIS-Cinetel

### Andamento dei biglietti venduti a Vercelli



Elaborazioni Osservatorio Culturale del Piemonte su dati AGIS-Cinetel

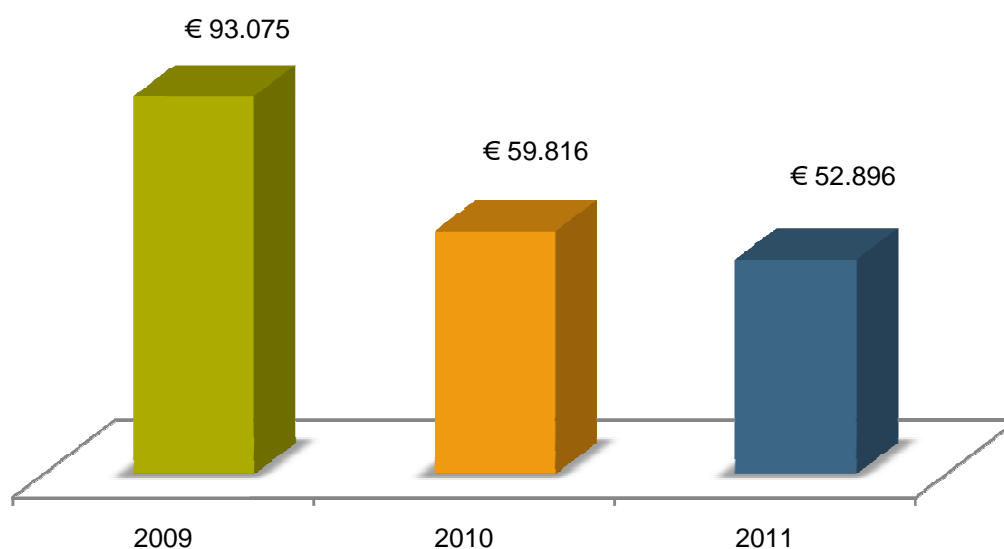
## OCP - REPORT STATISTICO 2010 CINEMA IN PIEMONTE

### INCASSI DELLE SALE CINEMATOGRAFICHE A VERCELLI (2009-2011)

Mesi	Schermi			Incassi			Variazione %	
	2009	2010	2011	2009	2010	2011	2010-2009	2011-2010
Gennaio	3	2	2	€ 15.076	€ 11.734	€ 1.436	-22,2	-87,8
Febbraio	3	2	2	€ 9.101	€ 7.050	€ 8.957	-22,5	27,0
Marzo	3	2	2	€ 6.328	€ 5.886	€ 5.069	-7,0	-13,9
Aprile	3	3	2	€ 7.261	€ 3.755	€ 4.833	-48,3	28,7
Maggio	3	1	2	€ 6.409	€ 5.395	€ 10.323	-15,8	91,3
Giugno	3	1	1	€ 2.009	€ 1.172	€ 453	-41,7	-61,3
Luglio	2	1	1	€ 10.000	€ 107	€ 4.720	-98,9	4311,2
Agosto	2	1	1	€ 7.849	€ 901	€ 3.621	-88,5	301,9
Settembre	2	2	1	€ 6.602	€ 3.527	€ 2.218	-46,6	-37,1
Ottobre	2	2	1	€ 5.603	€ 5.099	€ 3.520	-9,0	-31,0
Novembre	2	2	1	€ 5.253	€ 6.533	€ 2.550	24,4	-61,0
Dicembre	2	2	2	€ 11.584	€ 8.657	€ 5.196	-25,3	-40,0
<b>Totale</b>				<b>€ 93.075</b>	<b>€ 59.816</b>	<b>€ 52.896</b>	<b>-35,7</b>	<b>-11,6</b>

Elaborazioni Osservatorio Culturale del Piemonte su dati AGIS-Cinetel

### Andamento degli incassi a Vercelli



Elaborazioni Osservatorio Culturale del Piemonte su dati AGIS-Cinetel

**OCPI - REPORT STATISTICO 2011**  
**CINEMA IN PIEMONTE**

**BIGLIETTI VENDUTI E INCASSI DELLE SALE CINEMATOGRAFICHE IN PIEMONTE SUDDIVISI PER PROVINCIA (2009-2011)**

Prov	Città	Schermi			Spettatori			Incassi		
		2009	2010	2011	2009	2010	2011	2009	2010	2011
TO	TORINO	69	69	67	2.955.774	3.248.194	2.877.609	€ 17.108.867	€ 20.106.944	€ 17.375.341
	BEINASCO	9	9	9	575.577	608.152	606.232	€ 3.807.450	€ 4.528.615	€ 4.009.258
	BORGARO TORINESE	1	1	-	9.927	768	-	€ 55.096	€ 4.167	-
	CARMAGNOLA	1	-	-	2.866	-	-	€ 14.971	-	-
	CHIERI	1	1	1	16.399	22.401	26.352	€ 78.613	€ 102.641	€ 114.127
	CHIVASSO	2	2	1	35.806	36.846	27.188	€ 197.324	€ 237.972	€ 181.788
	COLLEGNO	1	1	1	12.296	6.767	6.487	€ 73.889	€ 39.456	€ 39.452
	CUORGNE	1	1	1	25.817	37.386	33.531	€ 151.764	€ 236.849	€ 190.194
	IVREA	3	3	3	70.552	85.369	87.828	€ 400.071	€ 493.073	€ 484.458
	MONCALIERI	16	16	16	770.397	841.485	848.121	€ 4.146.592	€ 4.795.772	€ 5.108.842
	PIANEZZA	4	4	4	69.598	81.427	79.131	€ 440.440	€ 538.043	€ 495.475
	PINEROLO	4	4	4	80.234	87.540	70.534	€ 480.540	€ 600.607	€ 482.684
	RIVOLI	1	1	1	5.072	7.138	6.862	€ 23.450	€ 32.189	€ 31.271
	SAN MAURO TORINESE	1	1	1	14.424	14.613	11.666	€ 77.424	€ 81.520	€ 66.489
	SETTIMO TORINESE	3	3	3	76.523	91.049	80.516	€ 477.595	€ 633.712	€ 533.487
	VALPERGA	1	1	2	38.190	6.212	36.157	€ 67.875	€ 34.576	€ 280.969
	VENARIA REALE	2	2	3	99.127	39.598	104.148	€ 255.553	€ 303.266	€ 590.534
	SUSA	3	3	1	12.157	112.738	6.364	€ 593.265	€ 700.094	€ 34.541
	VILLAR PEROSA	-	1	1	-	395	3.351	-	€ 2.367	€ 20.023
<b>Totale provincia di Torino</b>	<b>123</b>	<b>123</b>	<b>119</b>	<b>4.870.736</b>	<b>5.328.078</b>	<b>4.912.077</b>	<b>€ 28.450.779</b>	<b>€ 33.471.863</b>	<b>€ 30.038.933</b>	
AL	ALESSANDRIA	14	11	11	264.638	299.652	282.046	1.672.060	€ 2.083.013	€ 1.977.443
	ACQUI TERME	2	2	2	28.538	28.059	26.707	171.998	€ 177.745	€ 171.932
	CASALE MONFERRATO	8	8	8	229.181	244.367	213.555	1.373.293	€ 1.592.469	€ 1.353.973
	VALENZA PO	1	1	1	4.675	4.275	3.074	26.133	€ 25.476	€ 18.286
<b>Totale provincia di Alessandria</b>	<b>25</b>	<b>22</b>	<b>22</b>	<b>527.032</b>	<b>576.353</b>	<b>525.382</b>	<b>€ 3.243.484</b>	<b>€ 3.878.703</b>	<b>€ 3.521.634</b>	
AT	ASTI	10	10	10	259.199	283.800	266.663	1.568.746	€ 1.888.622	€ 1.744.413
	NIZZA MONFERRATO	5	2	2	32.858	27.657	19.586	199.879	€ 190.693	€ 137.738
	SAN DAMIANO D'ASTI	1	2	2	4.170	5.493	4.478	27.386	€ 39.772	€ 32.781
<b>Totale provincia di Asti</b>	<b>16</b>	<b>14</b>	<b>14</b>	<b>296.227</b>	<b>316.950</b>	<b>290.727</b>	<b>€ 1.796.011</b>	<b>€ 2.119.087</b>	<b>€ 1.914.932</b>	
BI	BIELLA	5	5	5	143.780	158.421	155.688	939.704	€ 1.026.051	€ 1.112.832
	CANDELO	2	2	2	19.615	26.270	27.067	115.455	€ 153.016	€ 153.383
	COSSATO	1	1	1	6.757	5.676	4.823	41.419	€ 35.607	€ 29.922
	PRAY	1	1	1	8.484	7.811	8.212	54.568	€ 50.956	€ 53.599
<b>Totale provincia di Biella</b>	<b>9</b>	<b>9</b>	<b>9</b>	<b>178.636</b>	<b>198.178</b>	<b>195.790</b>	<b>€ 1.151.146</b>	<b>€ 1.265.630</b>	<b>€ 1.349.736</b>	
CN	CUNEO	7	7	7	75.890	125.332	122.536	€ 320.306	€ 606.631	€ 616.912
	ALBA	5	5	5	87.432	103.606	90.885	€ 506.558	€ 668.515	€ 578.214
	BORG SAN DALMAZZO	10	10	10	328.253	323.315	295.907	€ 1.854.686	€ 2.096.855	€ 1.872.274
	BRA	5	5	5	71.192	75.852	73.391	€ 487.321	€ 551.164	€ 509.277
	DOGLIANI	3	3	3	26.404	35.975	30.669	€ 151.498	€ 236.767	€ 191.223
	FOSSANO	3	3	3	30.332	16.920	42.101	€ 164.469	€ 94.266	€ 229.382
	MONDOVI	3	3	3	29.330	29.268	30.037	€ 196.572	€ 196.534	€ 198.968
	SALUZZO	4	4	4	87.070	90.327	88.698	€ 494.218	€ 525.737	€ 532.761
SAVIGLIANO	6	6	6	115.387	142.449	127.753	€ 679.763	€ 896.775	€ 765.484	
<b>Totale provincia di Cuneo</b>	<b>46</b>	<b>46</b>	<b>46</b>	<b>851.290</b>	<b>943.044</b>	<b>901.977</b>	<b>€ 4.855.391</b>	<b>€ 5.873.244</b>	<b>€ 5.494.495</b>	
NO	NOVARA	2	2	2	30.820	31.164	38.160	179.332	€ 199.496	€ 262.002
	BELLINZAGO NOVARESE	8	8	8	254.502	283.110	263.667	1.831.772	€ 2.146.250	€ 1.923.029
	BORGOMANERO	3	3	3	46.731	54.678	46.883	330.767	€ 426.513	€ 352.623
	CASTELLETTO TICINO	9	9	9	261.714	317.439	286.382	1.930.510	€ 2.445.111	€ 2.094.055
<b>Totale provincia di Novara</b>	<b>22</b>	<b>22</b>	<b>22</b>	<b>593.767</b>	<b>686.391</b>	<b>635.092</b>	<b>€ 4.272.381</b>	<b>€ 5.217.370</b>	<b>€ 4.631.709</b>	
VB	VERBANIA	2	5	3	36.428	75.543	93.767	235.026	€ 505.137	€ 664.206
	DOMODOSSOLA	-	-	2	-	-	5.867	-	-	€ 42.158
<b>Totale provincia di Verbania</b>	<b>2</b>	<b>5</b>	<b>5</b>	<b>36.428</b>	<b>75.543</b>	<b>99.634</b>	<b>235.026</b>	<b>€ 505.137</b>	<b>€ 706.364</b>	
VC	VERCELLI	2	2	2	17.268	11.368	10.072	93.075	€ 59.816	€ 52.896
	BORG VERCELLI	7	7	7	156.351	196.570	192.626	1.084.213	€ 1.522.782	€ 1.449.446
	BORGOSIESIA	1	1	1	6.638	6.813	5.794	41.166	€ 41.768	€ 35.479
	TRINO	1	1	1	2.725	1.394	1.195	15.369	8.059	€ 6.605
<b>Totale provincia di Vercelli</b>	<b>11</b>	<b>11</b>	<b>11</b>	<b>182.982</b>	<b>216.145</b>	<b>209.687</b>	<b>€ 1.233.823</b>	<b>€ 1.632.425</b>	<b>€ 1.544.426</b>	
<b>TOTALE PIEMONTE</b>	<b>254</b>	<b>252</b>	<b>248</b>	<b>7.537.098</b>	<b>8.340.682</b>	<b>7.770.366</b>	<b>€ 45.238.041</b>	<b>€ 53.963.458</b>	<b>€ 49.202.229</b>	

Elaborazioni Osservatorio Culturale del Piemonte su dati AGIS-Cinetel

**AVVERTENZA:** il numero di città monitorate nel campione Agis-Cinetel è in continuo aumento. Nella Tabella sopra riportata non sono state calcolate le differenze assolute e percentuali poiché i totali per provincia non sono confrontabili.

**OCP - REPORT STATISTICO 2011**  
**CINEMA IN PIEMONTE**

**INCASSI DELLE SALE CINEMATOGRAFICHE IN PIEMONTE (2009-2011)**

Prov	Città	Schermi**			Incassi			Variazione %	
		2009	2010	2011	2009	2010	2011	2010-2009	2011-2010
AL	ACQUI TERME	2	2	2	€ 171.998	€ 177.745	€ 171.932	3,3	-3,3
AL	ALESSANDRIA	14	11	11	€ 1.672.060	€ 2.083.013	€ 1.977.448	24,6	-5,1
AL	CASALE MONFERRATO	8	8	8	€ 1.373.293	€ 1.592.469	€ 1.353.973	16,0	-15,0
AL	VALENZA PO	1	10	1	€ 26.133	€ 25.476	€ 18.286	-2,5	-28,2
AT	ASTI	10	2	10	€ 1.568.746	€ 1.888.622	€ 1.744.413	20,4	-7,6
AT	NIZZA MONFERRATO	5	5	2	€ 199.879	€ 190.693	€ 137.738	-4,6	-27,8
AT	SAN DAMIANO D'ASTI	1	2	2	€ 27.386	€ 39.772	€ 32.781	45,2	-17,6
BI	BIELLA	5	2	5	€ 939.704	€ 1.026.051	€ 1.112.832	9,2	8,5
BI	CANDELO	2	1	2	€ 115.455	€ 153.016	€ 153.383	32,5	0,2
BI	COSSATO	1	1	1	€ 41.419	€ 35.607	€ 29.922	-14,0	-16,0
BI	PRAY	1	5	1	€ 54.568	€ 50.956	€ 53.599	-6,6	5,2
CN	ALBA	5	10	5	€ 506.558	€ 668.515	€ 578.214	32,0	-13,5
CN	BORGO SAN DALMAZZO	10	5	10	€ 1.854.686	€ 2.096.855	€ 1872.274	13,1	-10,7
CN	BRA	5	7	5	€ 487.321	€ 551.164	€ 509.277	13,1	-7,6
CN	CUNEO	7	3	7	€ 320.306	€ 606.631	€ 616.912	89,4	1,7
CN	DOGLIANI	3	3	3	€ 151.498	€ 236.767	€ 191.223	56,3	-19,2
CN	FOSSANO	3	3	3	€ 164.469	€ 94.266	€ 229.382	-42,7	143,3
CN	MONDOVI	3	4	3	€ 196.572	€ 196.534	€ 198.968	0,0	1,2
CN	SALUZZO	4	6	4	€ 494.218	€ 525.737	€ 532.761	6,4	1,3
CN	SAVIGLIANO	6	8	6	€ 679.763	€ 896.775	€ 765.484	31,9	-14,6
NO	BELLINZAGO NOVARESE	8	3	8	€ 1.831.772	€ 2.146.250	€ 1.923.029	17,2	-10,4
NO	BORGOMANERO	3	9	3	€ 330.767	€ 426.513	€ 352.623	28,9	-17,3
NO	CASTELLETTO TICINO	9	2	9	€ 1.930.510	€ 2.445.111	€ 2.094.055	26,7	-14,4
NO	NOVARA	2	9	2	€ 179.332	€ 199.496	€ 262.002	11,2	31,3
TO	BEINASCO	9	1	9	€ 3.807.450	€ 4.528.615	€ 4.009.258	18,9	11,5
TO	BORGARO TORINESE	1	-	-	€ 55.096	€ 4.167	-	-92,4	-
TO	CARMAGNOLA	1	1	-	€ 14.971	-	-	-	-
TO	CHIERI	1	2	1	€ 78.613	€ 102.641	€ 114.127	30,6	11,2
TO	CHIVASSO	2	1	1	€ 197.324	€ 237.972	€ 181.788	20,6	-23,6
TO	COLLEGNO	1	1	1	€ 73.889	€ 39.456	€ 39.452	-46,6	0,0
TO	CUORGNE	1	3	1	€ 151.764	€ 236.849	€ 190.194	56,1	-19,7
TO	IVREA	3	16	3	€ 400.071	€ 493.073	€ 484.458	23,2	-1,7
TO	MONCALIERI	16	4	16	€ 4.146.592	€ 4.795.772	€ 5.108.842	15,7	6,5
TO	PIANEZZA	4	4	4	€ 440.440	€ 538.043	€ 495.475	22,2	-7,9
TO	PINEROLO	4	1	4	€ 480.540	€ 600.607	€ 482.684	25,0	-19,6
TO	RIVOLI	1	1	1	€ 23.450	€ 32.189	€ 31.271	37,3	-2,9
TO	SAN MAURO TORINESE	1	3	1	€ 77.424	€ 81.520	€ 66.489	5,3	18,4
TO	SETTIMO TORINESE	3	69	3	€ 477.595	€ 633.712	€ 533.487	32,7	-15,8
TO	SUSA	1	2	1	€ 67.875	€ 34.576	€ 34.541	-49,1	-0,1
TO	TORINO	69	3	67	€ 17.108.867	€ 20.106.944	€ 17.375.341	17,5	-13,6
TO	VALPERGA	2	5	2	€ 255.553	€ 303.266	€ 280.969	18,7	-7,4
TO	VENARIA REALE	3	1	3	€ 593.265	€ 700.094	€ 590.534	18,0	-5,6
VB	VERBANIA	2	7	3	€ 235.026	€ 505.137	€ 664.206	114,9	31,5
VC	BORGO VERCELLI	7	2	7	€ 1.084.213	€ 1.522.782	€ 1.449.446	40,5	-4,8
VC	BORGOSERIA	1	1	1	€ 41.166	€ 41.768	€ 35.479	1,5	-15,1
VC	TRINO	1	1	1	€ 15.369	€ 8.059	€ 6.605	-47,6	-18,0
VC	VERCELLI	2	1	2	€ 93.075	€ 59.816	€ 52.896	-35,7	-11,6
<b>TOTALE 2009</b>		<b>252</b>	<b>250</b>	<b>245</b>	<b>€ 45.238.041</b>	<b>€ 53.961.092</b>	<b>€ 49.140.048</b>	<b>19,3</b>	<b>-8,9</b>
TO	VILLAR PEROSA		1	1		€ 2.367	€ 20.023		
<b>TOTALE 2010</b>			<b>251</b>	<b>246</b>		<b>€ 53.963.459</b>	<b>€ 49.160.071</b>		<b>-8,9</b>
VB	DOMODOSSOLA			2			€ 42.158		
<b>TOTALE PIEMONTE</b>				<b>248</b>			<b>€ 49.202.229</b>		

Elaborazioni Osservatorio Culturale del Piemonte su dati AGIS-Cinetel

**AVVERTENZA:** il numero di città monitorate nel campione Agis-Cinetel è in continuo aumento. Le differenze assolute e percentuali sono state calcolate solo per le città monitorate 12 mesi l'anno.

**AVVERTENZA:** il numero di schermi riportato corrisponde al numero di schermi in funzione a dicembre dell'anno considerato.

\*La sala cinematografica di Carmagnola è stata chiusa l'8/03/2009

Monitoraggio Villar Perosa a partire dal 30/11/2010

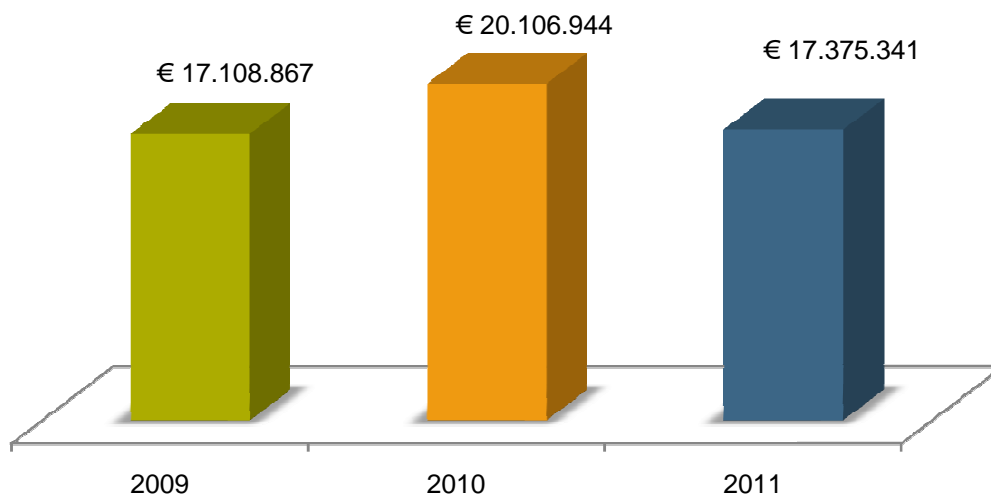
## OCP - REPORT STATISTICO 2011 CINEMA IN PIEMONTE

### INCASSI DELLE SALE CINEMATOGRAFICHE A TORINO (2009-2011)

Mesi	2009	2010	2011	Variazione %	
				2010-2009	2011-2010
Gennaio	€ 1.989.793	€ 3.236.589	€ 3.014.270	62,7	-6,9
Febbraio	€ 1.474.888	€ 2.144.388	€ 1.540.776	45,4	-28,1
Marzo	€ 1.432.146	€ 2.232.925	€ 1.361.071	55,9	-39,0
Aprile	€ 1.485.341	€ 1.428.426	€ 1.122.834	-3,8	-21,4
Maggio	€ 1.385.549	€ 1.453.021	€ 1.226.889	4,9	-15,6
Giugno	€ 896.165	€ 843.785	€ 1.171.721	-5,8	38,9
Luglio	€ 792.316	€ 778.928	€ 1.125.668	-1,7	44,5
Agosto	€ 586.647	€ 666.100	€ 562.307	13,5	-15,6
Settembre	€ 1.469.169	€ 1.365.023	€ 1.176.697	-7,1	-13,8
Ottobre	€ 1.551.457	€ 2.067.561	€ 1.454.418	33,3	-29,7
Novembre	€ 1.833.353	€ 1.839.567	€ 1.679.636	0,3	-8,7
Dicembre	€ 2.212.043	€ 2.050.631	€ 1.939.054	-7,3	-5,4
<b>Totale</b>	<b>€ 17.108.867</b>	<b>€ 20.106.944</b>	<b>€ 17.375.341</b>	<b>17,5</b>	<b>-13,6</b>

Elaborazioni Osservatorio Culturale del Piemonte su dati AGIS-Cinetel

### Andamento degli incassi a Torino



Elaborazioni Osservatorio Culturale del Piemonte su dati AGIS-Cinetel

**OCP - REPORT STATISTICO 2011**  
**CINEMA IN PIEMONTE**

**BIGLIETTI VENDUTI NELLE SALE CINEMATOGRAFICHE IN PIEMONTE (2009-2011)**

Prov	Città	Schermi**			Spettatori			Variazione %	
		2009	2010	2011	2009	2010	2011	2010-2009	2011-2010
AL	ACQUI TERME	2	2	2	28.538	28.059	26.707	-1,7	-4,8
AL	ALESSANDRIA	14	11	11	264.638	299.652	282.046	13,2	-5,9
AL	CASALE MONFERRATO	8	8	8	229.181	244.367	213.555	6,6	-12,6
AL	VALENZA PO	1	10	1	4.675	4.275	3.074	-8,6	-28,1
AT	ASTI	10	2	10	259.199	283.800	266.663	9,5	-6,0
AT	NIZZA MONFERRATO	5	5	2	32.858	27.657	19.586	-15,8	-29,2
AT	SAN DAMIANO D'ASTI	1	2	2	4.170	5.493	4.478	31,7	-18,5
BI	BIELLA	5	2	5	143.780	158.421	155.688	10,2	-1,7
BI	CANDELO	2	1	2	19.615	26.270	27.067	33,9	3,0
BI	COSSATO	1	1	1	6.757	5.676	4.823	-16,0	-15,0
BI	PRAY	1	5	1	8.484	7.811	8.212	-7,9	5,1
CN	ALBA	5	10	5	87.432	103.606	90.885	18,5	-12,3
CN	BORGO SAN DALMAZZO	10	5	10	328.253	323.315	295.907	-1,5	-8,5
CN	BRA	5	7	5	71.192	75.852	73.391	6,5	-3,2
CN	CUNEO	7	3	7	75.890	125.332	122.536	65,1	-2,2
CN	DOGLIANI	3	3	3	26.404	35.975	30.669	36,2	-14,7
CN	FOSSANO	3	3	3	30.332	16.920	42.101	-44,2	148,8
CN	MONDOVI	3	4	3	29.330	29.268	30.037	-0,2	2,6
CN	SALUZZO	4	6	4	87.070	90.327	88.698	3,7	-1,8
CN	SAVIGLIANO	6	8	6	115.387	142.449	127.753	23,5	-10,3
NO	BELLINZAGO NOVARESE	8	3	8	254.502	283.110	263.667	11,2	-6,9
NO	BORGOMANERO	3	9	3	46.731	54.678	46.883	17,0	-14,3
NO	CASTELLETTO TICINO	9	2	9	261.714	317.439	286.382	21,3	-9,8
NO	NOVARA	2	9	2	30.820	31.164	38.160	1,1	22,4
TO	BEINASCO	9	1	9	575.577	608.152	606.232	5,7	-0,3
TO	BORGARO TORINESE	1	-	-	9.927	768	-	-92,3	-
TO	CARMAGNOLA	1	1	-	2.866	-	-	-	-
TO	CHIERI	1	2	1	16.399	22.401	26.352	36,6	17,6
TO	CHIVASSO	2	1	1	35.806	36.846	27.188	2,9	-26,2
TO	COLLEGNO	1	1	1	12.296	6.767	6.487	-45,0	-4,1
TO	CUORGNE	1	3	1	25.817	37.386	33.531	44,8	-10,3
TO	IVREA	3	16	3	70.552	85.369	87.828	21,0	2,9
TO	MONCALIERI	16	4	16	770.397	841.485	848.121	9,2	0,8
TO	PIANEZZA	4	4	4	69.598	81.427	79.131	17,0	-2,8
TO	PINEROLO	4	1	4	80.234	87.540	70.534	9,1	-19,4
TO	RIVOLI	1	1	1	5.072	7.138	6.862	40,7	-3,9
TO	SAN MAURO TORINESE	1	3	1	14.424	14.613	11.666	1,3	-20,2
TO	SETTIMO TORINESE	3	69	3	76.523	91.049	80.516	19,0	-11,6
TO	SUSA	1	2	1	12.157	6.212	6.364	-48,9	2,4
TO	TORINO	69	3	67	2.955.774	3.248.194	2.877.609	9,9	-11,4
TO	VALPERGA	2	5	2	38.190	39.598	36.157	3,7	-8,7
TO	VENARIA REALE	3	1	3	99.127	112.738	104.148	13,7	-7,6
VB	VERBANIA	2	7	3	36.428	75.543	93.767	107,4	24,1
VC	BORGO VERCELLI	7	2	7	156.351	196.570	192.626	25,7	-2,0
VC	BORGOSIESA	1	1	1	6.638	6.813	5.794	2,6	-15,0
VC	TRINO	1	1	1	2.725	1.394	1.195	-48,8	-14,3
VC	VERCELLI	2	1	2	17.268	11.368	10.072	-34,2	-11,4
<b>TOTALE 2009</b>		<b>252</b>	<b>250</b>	<b>243</b>	<b>7.519.830</b>	<b>8.328.919</b>	<b>7.751.076</b>	<b>10,8</b>	<b>-6,9</b>
TO	VILLAR PEROSA		1	1		395	3.351	-	748,4
<b>TOTALE 2010</b>		<b>252</b>	<b>251</b>	<b>244</b>	<b>7.519.830</b>	<b>8.329.314</b>	<b>7.754.427</b>	<b>10,8</b>	<b>-6,9</b>
VB	DOMODOSSOLA			2			5.867		
<b>TOTALE PIEMONTE</b>				<b>244</b>			<b>7.760.294</b>		

Elaborazioni Osservatorio Culturale del Piemonte su dati AGIS-Cinetel

**AVVERTENZA:** il numero di città monitorate nel campione Agis-Cinetel è in continuo aumento. Le variazioni assolute e percentuali sono state calcolate solo per le città monitorate 12 mesi l'anno.

**AVVERTENZA:** il numero di schermi riportato corrisponde al numero di schermi in funzione a dicembre dell'anno considerato.

## OCP - REPORT STATISTICO 2011 CINEMA IN PIEMONTE

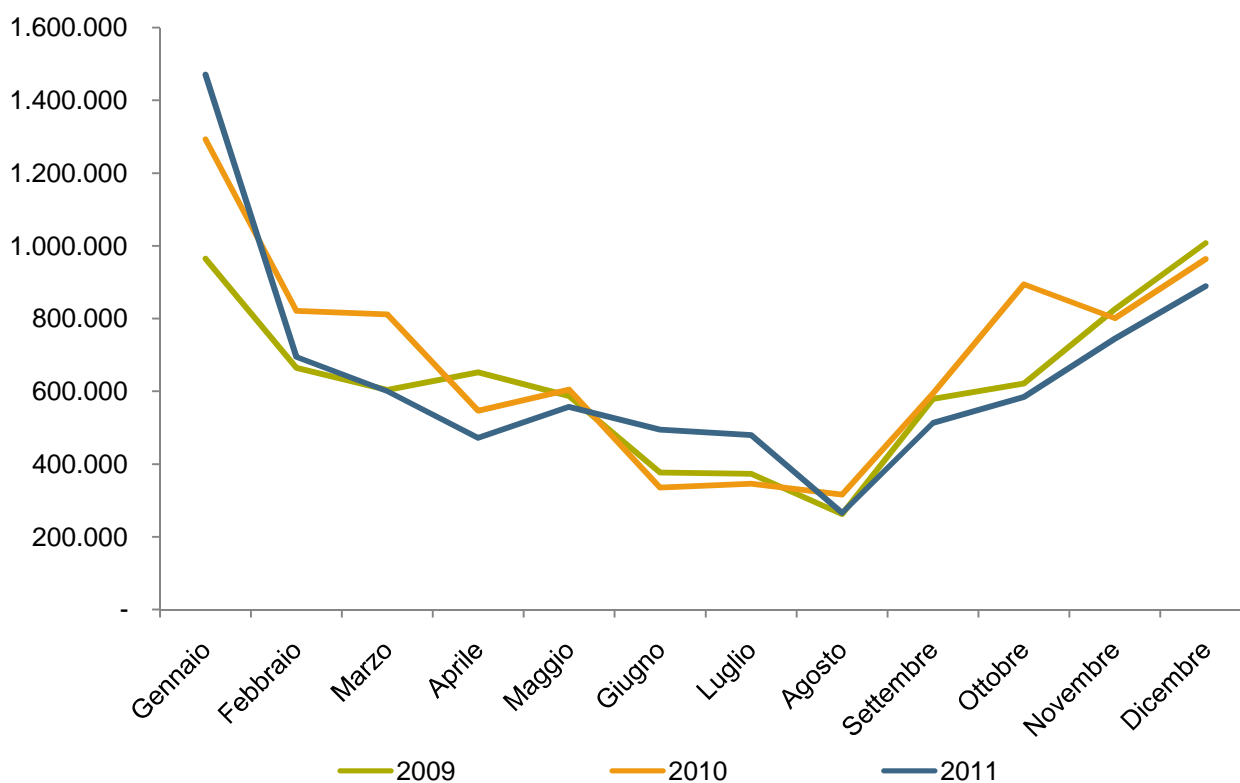
### ANDAMENTO MENSILE DEI BIGLIETTI VENDUTI IN PIEMONTE (2009-2011)

Mesi	Schermi			Spettatori			Variazione %	
	2009	2010	2011	2009	2010	2011	2010-2009	2011-2010
Gennaio	248	266	244	963.910	1.292.651	1.470.455	34,1	13,8
Febbraio	246	245	245	663.914	820.766	694.318	23,6	-15,4
Marzo	247	246	243	603.338	811.428	599.621	34,5	-26,1
Aprile	245	249	243	652.053	546.031	471.185	-16,3	-13,7
Maggio	244	246	256	586.669	604.116	556.922	3,0	-7,8
Giugno	238	243	232	376.082	335.028	493.980	-10,9	47,4
Luglio	218	222	213	372.928	345.950	479.606	-7,2	38,6
Agosto	222	223	212	262.058	315.749	265.550	20,5	-15,9
Settembre	240	245	237	578.669	593.750	512.834	2,6	-13,6
Ottobre	240	247	243	621.190	893.906	583.952	43,9	-34,7
Novembre	246	243	238	825.341	800.442	743.920	-3,0	-7,1
Dicembre	249	245	238	1.007.219	963.096	888.805	-4,4	-7,7
<b>Totale</b>				<b>7.513.371</b>	<b>8.322.913</b>	<b>7.761.148</b>	<b>10,8</b>	<b>-6,7</b>

Elaborazioni Osservatorio Culturale del Piemonte su dati AGIS-Cinetel

**AVVERTENZE:** la tabella riporta gli spettatori totali del campione confrontabile sui tre anni. Sono pertanto escluse le città i cui dati di tutto il 2009 non sono disponibili.

### Andamento dei biglietti venduti



Elaborazioni Osservatorio Culturale del Piemonte su dati AGIS-Cinetel

## OCP - REPORT STATISTICO 2011 CINEMA IN PIEMONTE

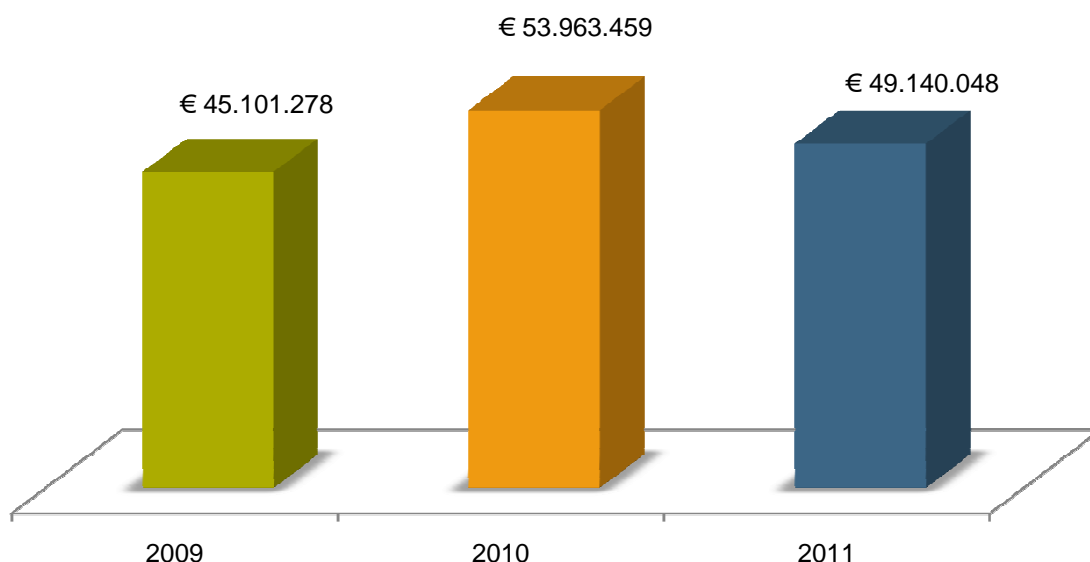
### ANDAMENTO MENSILE DEGLI INCASSI CINEMATOGRAFICI IN PIEMONTE (2009-2011)

Mesi	Schermi			Incassi			Variazione %	
	2009	2010	2011	2009	2010	2011	2010-2009	2011-2010
Gennaio	248	266	244	€ 5.574.820	€ 8.742.032	€ 9.281.144	568	6,2
Febbraio	246	245	245	€ 3.722.301	€ 5.480.786	€ 4.071.685	472	-25,7
Marzo	247	246	243	€ 3.372.506	€ 5.439.682	€ 3.510.582	61,3	-3,5
Aprile	245	249	243	€ 3.797.709	€ 3.488.748	€ 2.868.261	-8,1	-178
Maggio	244	246	256	€ 3.543.976	€ 3.684.912	€ 3.605.098	4,0	-22
Giugno	238	243	232	€ 2.190.735	€ 2.005.254	€ 3.136.775	-8,5	5,4
Luglio	218	222	213	€ 2.189.116	€ 2.257.075	€ 3.405.396	3,1	509
Agosto	222	223	212	€ 1.665.837	€ 2.011.990	€ 1.749.755	208	-13,0
Settembre	240	245	237	€ 3.802.531	€ 3.811.584	€ 3.284.594	02	-13,8
Ottobre	240	247	243	€ 3.839.791	€ 5.752.393	€ 3.630.504	498	-36,9
Novembre	246	243	238	€ 4.976.465	€ 5.009.274	€ 4.750.673	07	-5,2
Dicembre	249	245	238	€ 6.425.491	€ 6.279.729	€ 5.845.581	-2,3	-6,9
<b>Totale</b>				<b>€ 45.101.278</b>	<b>€ 53.963.459</b>	<b>€ 49.140.048</b>	<b>19,6</b>	<b>-8,9</b>

Elaborazioni Osservatorio Culturale del Piemonte su dati AGIS-Cinetel

**AVVERTENZE:** la tabella riporta gli spettatori totali del campione confrontabile sui tre anni. Sono pertanto escluse le città i cui dati di tutto il 2011 non sono disponibili.

#### Andamento degli incassi





## OCP - REPORT STATISTICO 2011 CINEMA IN PIEMONTE

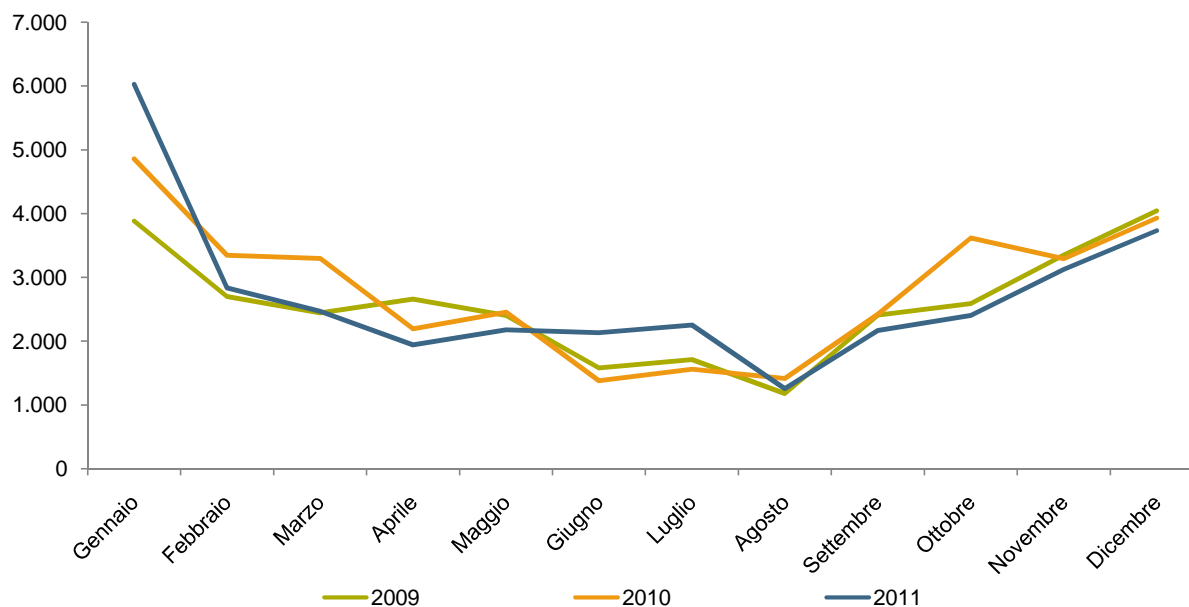
### MEDIA PER SCHERMO DEI BIGLIETTI VENDUTI IN PIEMONTE (2009-2011)

Mesi	2009			2010			2011			Variazione % della	
	Schermi	Spettatori	Media	Schermi	Spettatori	Media	Schermi	Spettatori	Media	2010-2009	2011-2010
Gennaio	248	963.910	3.887	266	1.292.651	4.860	244	1.470.455	6.026	25,0	24,0
Febbraio	246	663.914	2.699	245	820.766	3.350	245	694.318	2.834	24,1	-15,4
Marzo	247	603.338	2.443	246	811.428	3.298	243	599.621	2.468	35,0	-25,2
Aprile	245	652.053	2.661	249	546.031	2.193	243	471.185	1.939	-17,6	-11,6
Maggio	244	586.669	2.404	246	604.116	2.456	256	556.922	2.175	2,1	-11,4
Giugno	238	376.082	1.580	243	335.028	1.379	232	493.980	2.129	-12,7	54,4
Luglio	218	372.928	1.711	222	345.950	1.558	213	479.606	2.252	-8,9	44,5
Agosto	222	262.058	1.180	223	315.749	1.416	212	265.550	1.253	19,9	-11,5
Settembre	240	578.669	2.411	245	593.750	2.423	237	512.834	2.164	0,5	-10,7
Ottobre	240	621.190	2.588	247	893.906	3.619	243	583.952	2.403	39,8	-33,6
Novembre	246	825.341	3.355	243	800.442	3.294	238	743.920	3.126	-1,8	-5,1
Dicembre	249	1.007.219	4.045	245	963.096	3.931	238	888.805	3.734	-2,8	-5,0
<b>Totale</b>		<b>7.513.371</b>			<b>8.322.913</b>			<b>7.761.148</b>			

Elaborazioni Osservatorio Culturale del Piemonte su dati AGIS-Cinetel

**AVVERTENZE:** la tabella evidenzia gli andamenti complessivi degli spettatori totali di tutte le sale cinematografiche monitorate.

### Media per schermo dei biglietti venduti in Piemonte



Elaborazioni Osservatorio Culturale del Piemonte su dati AGIS-Cinetel

**I 20 FILM PIU' VISTI IN PIEMONTE NEL 2011**

Schermi	Film	Distribuzione	Giorni programmazione	Spettatori per giorno	Giorni per sala	Spettatori	Incassi
152	CHE BELLA GIORNATA	MEDUSA FILM S.P.A.	1.659	308	11	510.225	€ 3.183.473
127	QUALUNQUEMENTE	01 DISTRIBUTION	1.084	198	9	214.384	€ 1.311.675
117	BREAKING DAWN - PARTE 1	EAGLE PICTURES S.P.A.	1.102	152	9	167.240	€ 1.097.807
120	IMMATURI	MEDUSA FILM S.P.A.	1.083	152	9	164.918	€ 937.415
73	SHERLOCK HOLMES: GIOCO DI OMBRE	WARNER BROS ITALIA S.P.A.	742	219	10	162.538	€ 1.046.274
133	FEMMINE CONTRO MASCHI	MEDUSA FILM S.P.A.	1.158	139	9	160.928	€ 933.209
121	FAST & FURIOUS 5	UNIVERSAL S.R.L.	1.072	141	9	151.320	€ 962.123
115	LA BANDA DEI BABBI NATALE	MEDUSA FILM S.P.A.	684	198	6	135.167	€ 851.316
99	IL DISCORSO DEL RE	EAGLE PICTURES S.P.A.	1.074	111	11	119.173	€ 657.064
107	UNA NOTTE DA LEONI 2	WARNER BROS ITALIA S.P.A.	1.048	112	10	117.095	€ 725.110
91	HARRY POTTER E I DONI DELLA MORTE - PARTE 2	WARNER BROS ITALIA S.P.A.	977	119	11	115.978	€ 733.954
114	I SOLITI IDIOTI	MEDUSA FILM S.P.A.	813	142	7	115.332	€ 730.643
104	LA PEGGIOR SETTIMANA DELLA MIA VITA	WARNER BROS ITALIA S.P.A.	822	128	8	105.360	€ 663.136
60	HARRY POTTER E I DONI DELLA MORTE - 3D - PARTE 2	WARNER BROS ITALIA S.P.A.	916	114	15	104.645	€ 940.791
88	HEREAFTER	WARNER BROS ITALIA S.P.A.	720	143	8	102.984	€ 588.255
85	MIDNIGHT IN PARIS	MEDUSA FILM S.P.A.	723	135	9	97.413	€ 548.322
86	KUNG FU PANDA 2	UNIVERSAL S.R.L.	798	119	9	94.773	€ 572.410
65	PIRATI DEI CARAIBI - 3D: OLTRE I CONFINI DEL MARE	WALT DISNEY S.M.P. ITALIA	1.008	94	16	94.672	€ 878.363
47	IL GATTO CON GLI STIVALI - 3D	UNIVERSAL S.R.L.	497	176	11	87.383	€ 809.047
99	PIRATI DEI CARAIBI: OLTRE I CONFINI DEL MARE	WALT DISNEY S.M.P. ITALIA	873	95	9	82.837	€ 532.450
<b>TOTALE COMPLESSIVO DEI 20 FILM PIU' VISTI IN PIEMONTE</b>						<b>2.904.365</b>	<b>€ 18.702.837</b>
TOTALE COMPLESSIVO IN PIEMONTE						7.760.294	€ 49.202.229
<b>INCIDENZA PERCENTUALE DEI 20 FILM PIU' VISTI IN PIEMONTE</b>						<b>37%</b>	<b>38%</b>