

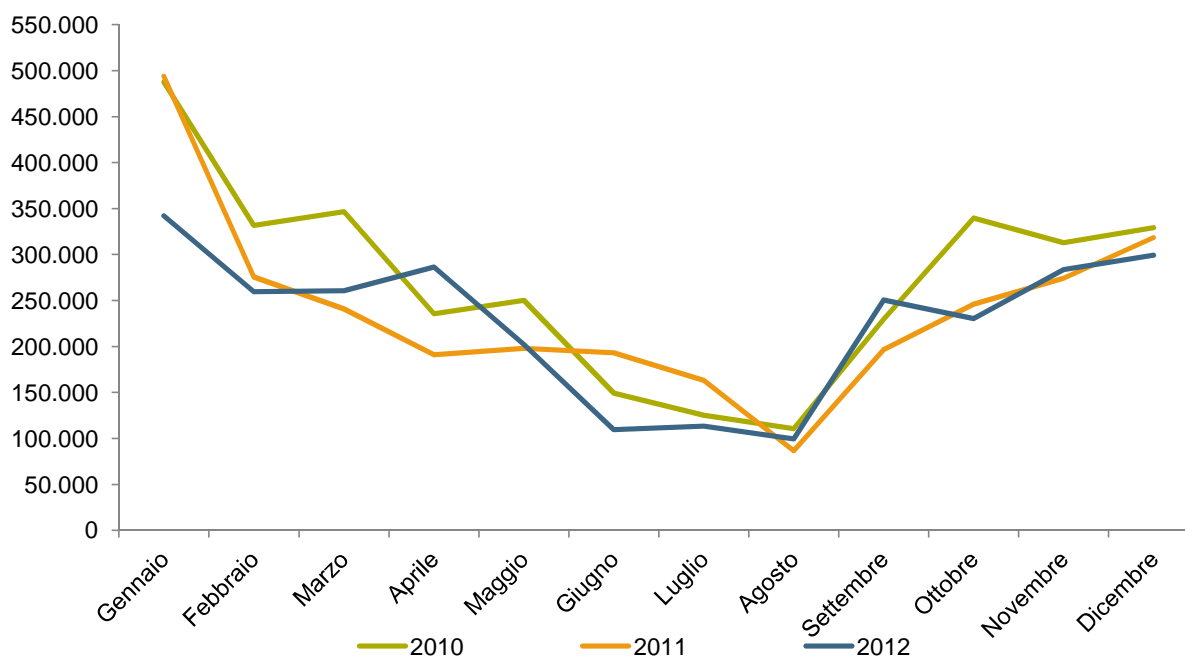
## OCP - REPORT STATISTICO 2012 CINEMA IN PIEMONTE

### BIGLIETTI VENDUTI NELLE SALE CINEMATOGRAFICHE A TORINO (2010-2012)

Mesi	2010	2011	2012	Variazione %	
				2011-2010	2012-2011
Gennaio	487.465	493.952	342.034	1,3	-30,8
Febbraio	331.780	275.591	259.497	-16,9	-5,8
Marzo	346.760	240.747	260.488	-30,6	8,2
Aprile	235.734	191.132	286.433	-18,9	49,9
Maggio	250.171	197.881	202.200	-20,9	2,2
Giugno	149.235	193.004	109.466	29,3	-43,3
Luglio	125.222	163.321	113.494	30,4	-30,5
Agosto	110.704	86.611	99.341	-21,8	14,7
Settembre	229.505	196.764	250.662	-14,3	27,4
Ottobre	339.656	246.155	230.454	-27,5	-6,4
Novembre	312.702	274.084	283.534	-12,3	3,4
Dicembre	329.260	318.367	299.356	-3,3	-6,0
<b>Totale</b>	<b>3.248.194</b>	<b>2.877.609</b>	<b>2.736.959</b>	<b>-11,4</b>	<b>-4,9</b>

Elaborazioni Osservatorio Culturale del Piemonte su dati AGIS-Cinetel

### Andamento dei biglietti venduti a Torino



Elaborazioni Osservatorio Culturale del Piemonte su dati AGIS-Cinetel

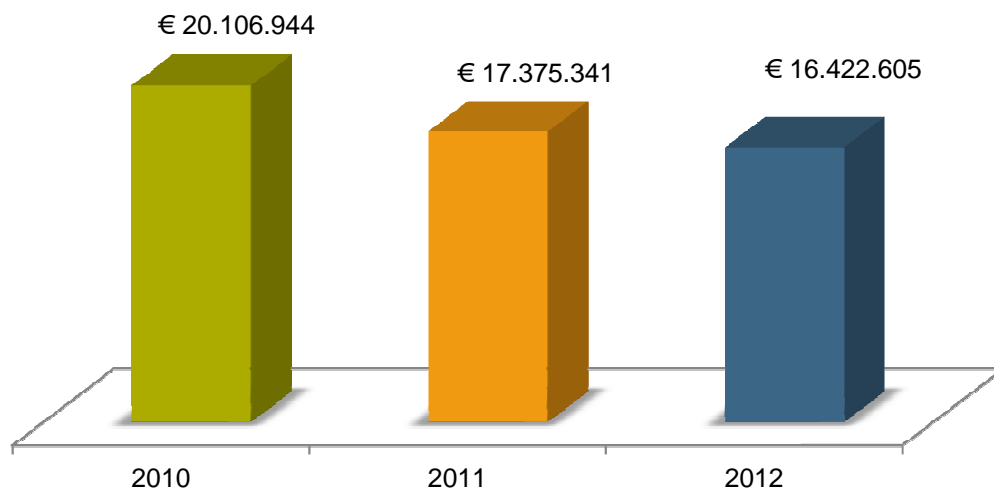
## OCP - REPORT STATISTICO 2012 CINEMA IN PIEMONTE

### INCASSI DELLE SALE CINEMATOGRAFICHE A TORINO (2010-2012)

Mesi	2010	2011	2012	Variazione %	
				2011-2010	2012-2011
Gennaio	€ 3.236.589	€ 3.014.270	€ 2.005.191	-6,9	-33,5
Febbraio	€ 2.144.388	€ 1.540.776	€ 1.532.269	-28,1	-0,6
Marzo	€ 2.232.925	€ 1.361.071	€ 1.483.161	-39,0	9,0
Aprile	€ 1.428.426	€ 1.122.834	€ 1.782.536	-21,4	58,8
Maggio	€ 1.453.021	€ 1.226.889	€ 1.211.167	-15,6	-1,3
Giugno	€ 843.785	€ 1.171.721	€ 608.842	38,9	-48,0
Luglio	€ 778.928	€ 1.125.668	€ 688.027	44,5	-38,9
Agosto	€ 666.100	€ 562.307	€ 606.009	-15,6	7,8
Settembre	€ 1.365.023	€ 1.176.697	€ 1.542.524	-13,8	31,1
Ottobre	€ 2.067.561	€ 1.454.418	€ 1.380.724	-29,7	-5,1
Novembre	€ 1.839.567	€ 1.679.636	€ 1.665.250	-8,7	-0,9
Dicembre	€ 2.050.631	€ 1.939.054	€ 1.916.905	-5,4	-1,1
<b>Totale</b>	<b>€ 20.106.944</b>	<b>€ 17.375.341</b>	<b>€ 16.422.605</b>	<b>-13,6</b>	<b>-5,5</b>

Elaborazioni Osservatorio Culturale del Piemonte su dati AGIS-Cinetel

### Andamento degli incassi a Torino



Elaborazioni Osservatorio Culturale del Piemonte su dati AGIS-Cinetel

# OCP - REPORT STATISTICO 2012

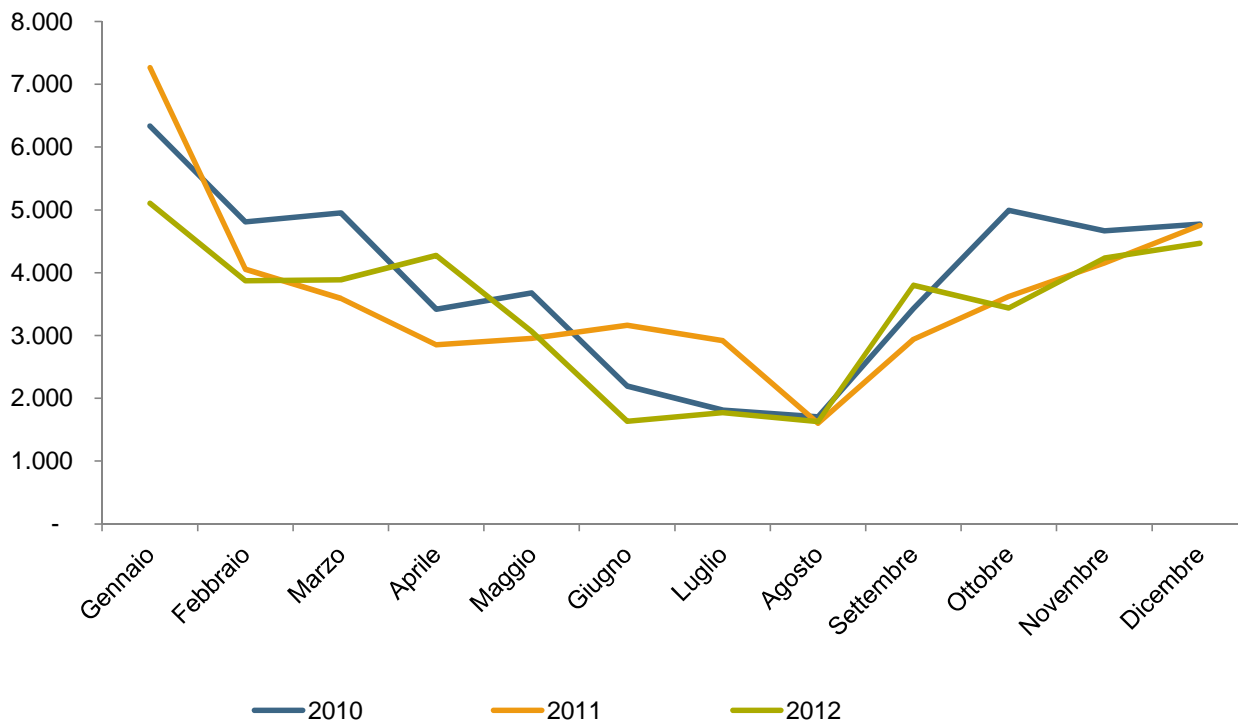
## CINEMA IN PIEMONTE

### MEDIA PER SCHERMO DEI BIGLIETTI VENDUTI A TORINO (2010-2012)

Mesi	2010			2011			2012		
	Schermi	Spettatori	Media	Schermi	Spettatori	Media	Schermi	Spettatori	Media
Gennaio	77	487.465	6.331	68	493.952	7.264	67	342.034	5.105
Febbraio	69	331.780	4.808	68	275.591	4.053	67	259.497	3.873
Marzo	70	346.760	4.954	67	240.747	3.593	67	260.488	3.888
Aprile	69	235.734	3.416	67	191.132	2.853	67	286.433	4.275
Maggio	68	250.171	3.679	67	197.881	2.953	66	202.200	3.064
Giugno	68	149.235	2.195	61	193.004	3.164	67	109.466	1.634
Luglio	69	125.222	1.815	56	163.321	2.916	64	113.494	1.773
Agosto	65	110.704	1.703	54	86.611	1.604	61	99.341	1.629
Settembre	67	229.505	3.425	67	196.764	2.937	66	250.662	3.798
Ottobre	68	339.656	4.995	68	246.155	3.620	67	230.454	3.440
Novembre	67	312.702	4.667	66	274.084	4.153	67	283.534	4.232
Dicembre	69	329.260	4.772	67	318.367	4.752	67	299.356	4.468
<b>Totale</b>		<b>3.248.194</b>			<b>2.877.609</b>			<b>2.736.959</b>	

Elaborazioni Osservatorio Culturale del Piemonte su dati AGIS-Cinetel

### Andamento della media per schermo dei biglietti venduti a Torino



Elaborazioni Osservatorio Culturale del Piemonte su dati AGIS-Cinetel

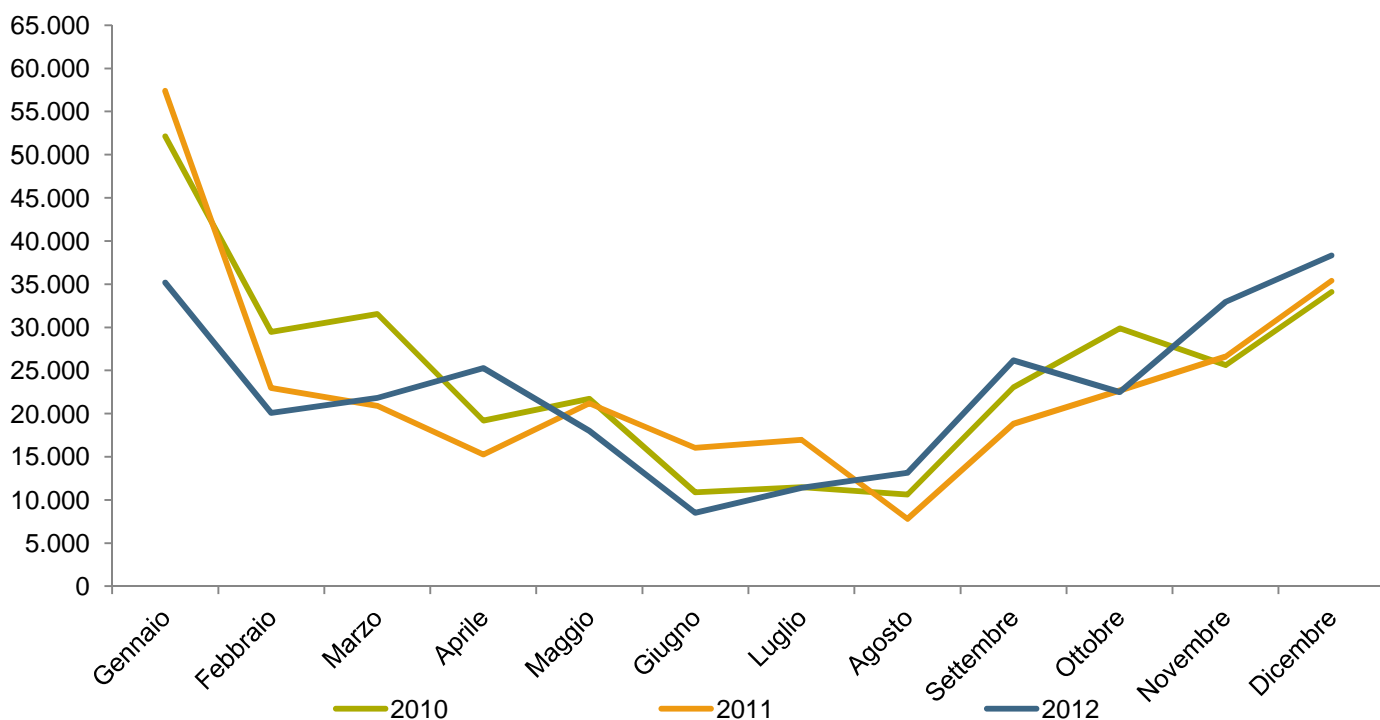
## OCP - REPORT STATISTICO 2012 CINEMA IN PIEMONTE

### BIGLIETTI VENDUTI NELLE SALE CINEMATOGRAFICHE AD ALESSANDRIA (2010 -2012)

Mesi	Schermi			Spettatori			Variazione %	
	2010	2011	2012	2010	2011	2012	2011-2012	2012-2011
Gennaio	14	11	11	52.124	57.384	35.175	10,1	-38,7
Febbraio	14	12	11	29.465	22.962	20.073	-22,1	-12,6
Marzo	14	11	11	31.530	20.893	21.815	-33,7	4,4
Aprile	14	11	11	19.193	15.273	25.269	-20,4	65,4
Maggio	14	11	11	21.707	21.198	17.992	-2,3	-15,1
Giugno	14	11	11	10.876	16.037	8.516	47,5	-46,9
Luglio	10	11	11	11.483	16.957	11.388	47,7	-32,8
Agosto	11	11	10	10.635	7.815	13.137	-26,5	68,1
Settembre	14	11	10	23.052	18.814	26.174	-18,4	39,1
Ottobre	14	11	10	29.866	22.684	22.502	-24,0	-0,8
Novembre	11	11	10	25.618	26.614	32.962	3,9	23,9
Dicembre	11	11	10	34.103	35.415	38.345	3,8	8,3
<b>Totale</b>				<b>299.652</b>	<b>282.046</b>	<b>273.348</b>	<b>-5,9</b>	<b>-3,1</b>

Elaborazioni Osservatorio Culturale del Piemonte su dati AGIS-Cinetel

### Andamento dei biglietti venduti ad Alessandria



Elaborazioni Osservatorio Culturale del Piemonte su dati AGIS-Cinetel

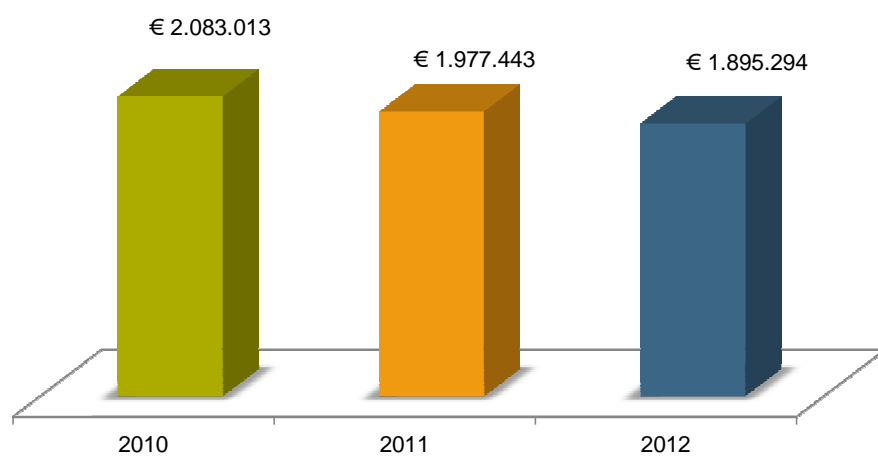
**OCP - REPORT STATISTICO 2012**  
**CINEMA IN PIEMONTE**

**INCASSI DELLE SALE CINEMATOGRAFICHE AD ALESSANDRIA (2010-2012)**

Mesi	Schermi			Incassi			Variazione %	
	2010	2011	2012	2010	2011	2012	2011-2010	2012-2011
Gennaio	14	11	11	€ 387.329	€ 397.432	€ 236.162	2,6	-40,6
Febbraio	14	12	11	€ 202.523	€ 152.661	€ 139.781	-24,6	-8,4
Marzo	14	11	11	€ 229.355	€ 137.761	€ 145.059	-39,9	5,3
Aprile	14	11	11	€ 133.753	€ 105.102	€ 189.284	-21,4	80,1
Maggio	14	11	11	€ 134.975	€ 146.590	€ 126.833	8,6	-13,5
Giugno	14	11	11	€ 70.659	€ 110.695	€ 55.825	56,7	-49,6
Luglio	10	11	11	€ 78.588	€ 139.533	€ 79.450	77,6	-43,1
Agosto	11	11	10	€ 73.692	€ 59.023	€ 91.201	-19,9	54,5
Settembre	14	11	10	€ 151.091	€ 132.741	€ 182.178	-12,1	37,2
Ottobre	14	11	10	€ 203.123	€ 154.223	€ 155.986	-24,1	1,1
Novembre	11	11	10	€ 174.804	€ 184.867	€ 210.886	5,8	14,1
Dicembre	11	11	10	€ 243.121	€ 256.815	€ 282.649	5,6	10,1
<b>Totale</b>				<b>€ 2.083.013</b>	<b>€ 1.977.443</b>	<b>€ 1.895.294</b>	<b>-5,1</b>	<b>-4,2</b>

Elaborazioni Osservatorio Culturale del Piemonte su dati AGIS-Cinetel

**Andamento degli incassi ad Alessandria**



Elaborazioni Osservatorio Culturale del Piemonte su dati AGIS-Cinetel

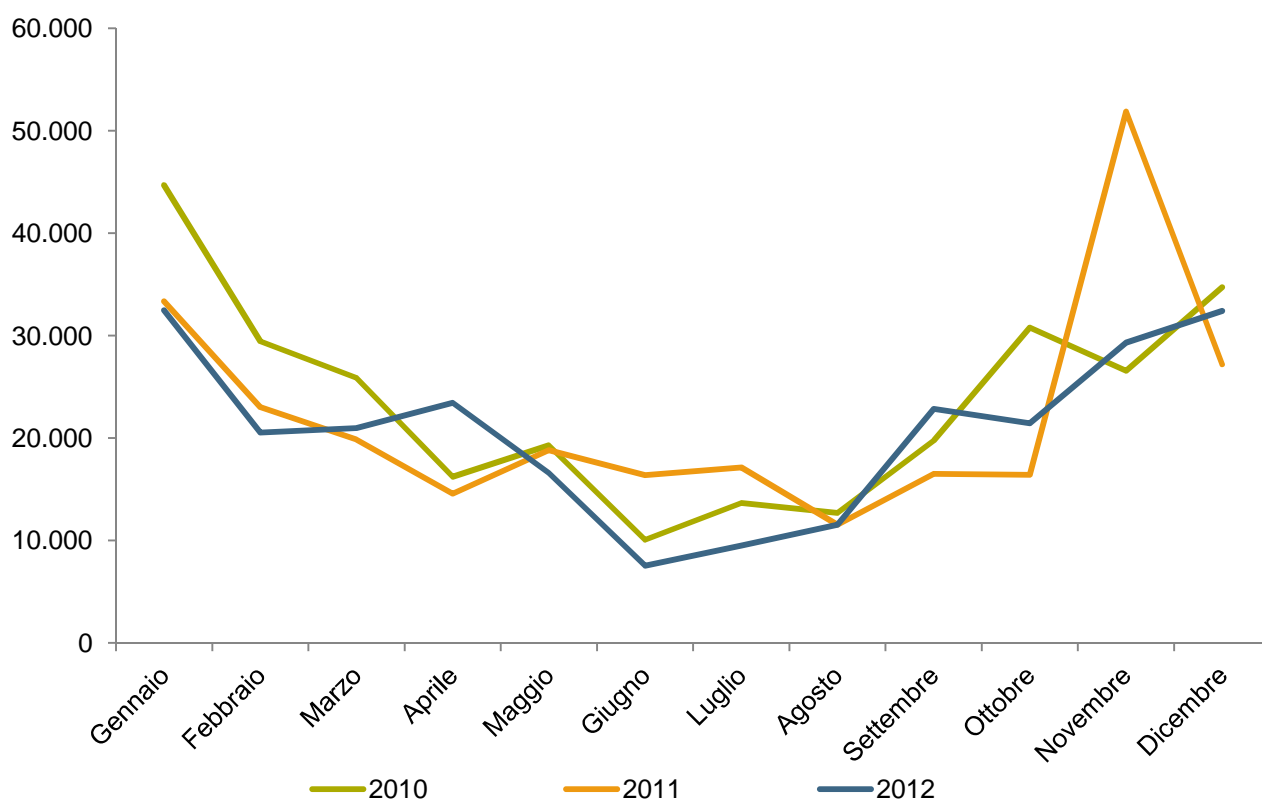
## OCP - REPORT STATISTICO 2012 CINEMA IN PIEMONTE

### BIGLIETTI VENDUTI NELLE SALE CINEMATOGRAFICHE AD ASTI (2010-2012)

Mesi	Schermi			Spettatori			Variazione %	
	2010	2011	2012	2010	2011	2012	2011-2012	2012-2011
Gennaio	10	10	10	44.680	33.353	32.462	-25,4	-2,7
Febbraio	10	10	10	29.452	23.013	20.546	-21,9	-10,7
Marzo	10	10	11	25.886	19.840	20.972	-23,4	5,7
Aprile	10	10	11	16.239	14.558	23.436	-10,4	61,0
Maggio	10	10	12	19.286	18.823	16.618	-2,4	-11,7
Giugno	10	10	11	10.064	16.393	7.541	62,9	-54,0
Luglio	8	8	8	13.655	17.134	9.509	25,5	-44,5
Agosto	7	7	7	12.692	11.552	11.541	-9,0	-0,1
Settembre	10	10	11	19.761	16.514	22.859	-16,4	38,4
Ottobre	10	10	11	30.797	16.411	21.432	-46,7	30,6
Novembre	10	10	11	26.567	51.867	29.307	95,2	-43,5
Dicembre	10	10	12	34.721	27.205	32.425	-21,6	19,2
<b>Totale</b>				<b>283.800</b>	<b>266.663</b>	<b>248.648</b>	<b>-6,0</b>	<b>-6,8</b>

Elaborazioni Osservatorio Culturale del Piemonte su dati AGIS-Cinetel

### Andamento dei biglietti venduti ad Asti



Elaborazioni Osservatorio Culturale del Piemonte su dati AGIS-Cinetel

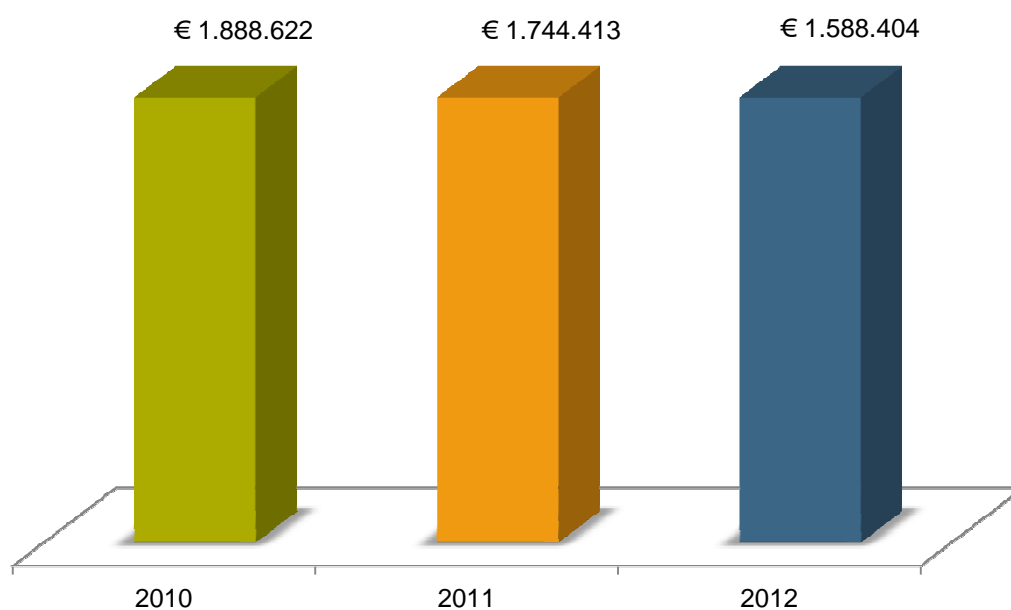
## OCP - REPORT STATISTICO 2012 CINEMA IN PIEMONTE

### INCASSI DELLE SALE CINEMATOGRAFICHE AD ASTI (2010-2012)

Mesi	Schermi			Incassi			Variazione %	
	2010	2011	2012	2010	2011	2012	2011-2010	2012-2011
Gennaio	10	10	10	€ 296.629	€ 228.146	€ 208.517	-23,1	-8,6
Febbraio	10	10	10	€ 196.915	€ 144.281	€ 131.080	-26,7	-9,1
Marzo	10	10	11	€ 175.311	€ 124.104	€ 134.607	-29,2	8,5
Aprile	10	10	11	€ 106.378	€ 96.556	€ 158.560	-9,2	64,2
Maggio	10	10	12	€ 122.460	€ 125.918	€ 104.858	2,8	-16,7
Giugno	10	10	11	€ 64.080	€ 108.181	€ 46.528	68,8	-57,0
Luglio	8	8	8	€ 94.235	€ 120.249	€ 63.524	27,6	-47,2
Agosto	7	7	7	€ 82.650	€ 77.076	€ 73.787	-6,7	-4,3
Settembre	10	10	11	€ 137.070	€ 108.733	€ 147.854	-20,7	36,0
Ottobre	10	10	11	€ 205.289	€ 103.519	€ 136.769	-49,6	32,1
Novembre	10	10	11	€ 171.720	€ 331.723	€ 179.725	93,2	-45,8
Dicembre	10	10	12	€ 235.885	€ 175.927	€ 202.595	-25,4	15,2
<b>Totale</b>				<b>€ 1.888.622</b>	<b>€ 1.744.413</b>	<b>€ 1.588.404</b>	<b>-7,6</b>	<b>-8,9</b>

Elaborazioni Osservatorio Culturale del Piemonte su dati AGIS-Cinetel

### Andamento degli incassi ad Asti



Elaborazioni Osservatorio Culturale del Piemonte su dati AGIS-Cinetel

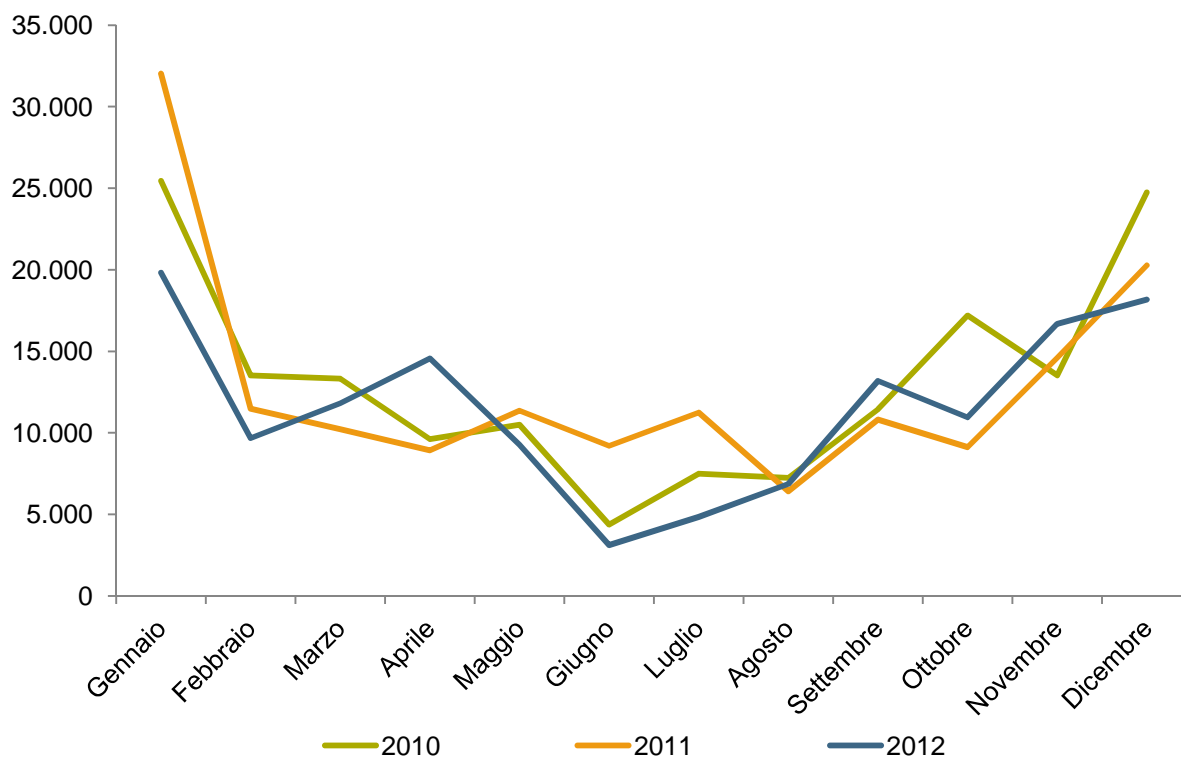
## OCP - REPORT STATISTICO 2012 CINEMA IN PIEMONTE

### BIGLIETTI VENDUTI NELLE SALE CINEMATOGRAFICHE A BIELLA (2010-2012)

Mesi	Schermi			Spettatori			Variazione %	
	2010	2011	2012	2010	2011	2012	2011-2012	2012-2011
Gennaio	5	5	5	25.449	32.032	19.812	25,9	-38,1
Febbraio	5	5	5	13.523	11.475	9.674	-15,1	-15,7
Marzo	5	5	5	13.318	10.218	11.812	-23,3	15,6
Aprile	5	5	5	9.623	8.918	14.570	-7,3	63,4
Maggio	5	5	5	10.496	11.354	9.253	8,2	-18,5
Giugno	5	5	5	4.373	9.201	3.126	110,4	-66,0
Luglio	3	3	3	7.492	11.248	4.847	50,1	-56,9
Agosto	5	5	3	7.240	6.416	6.869	-11,4	7,1
Settembre	5	5	5	11.447	10.818	13.182	-5,5	21,9
Ottobre	5	5	5	17.192	9.119	10.943	-47,0	20,0
Novembre	5	5	5	13.530	14.608	16.680	8,0	14,2
Dicembre	5	5	5	24.738	20.281	18.171	-18,0	-10,4
<b>Totale</b>				<b>158.421</b>	<b>155.688</b>	<b>138.939</b>	<b>-1,7</b>	<b>-10,8</b>

Elaborazioni Osservatorio Culturale del Piemonte su dati AGIS-Cinetel

### Andamento dei biglietti venduti a Biella



Elaborazioni Osservatorio Culturale del Piemonte su dati AGIS-Cinetel



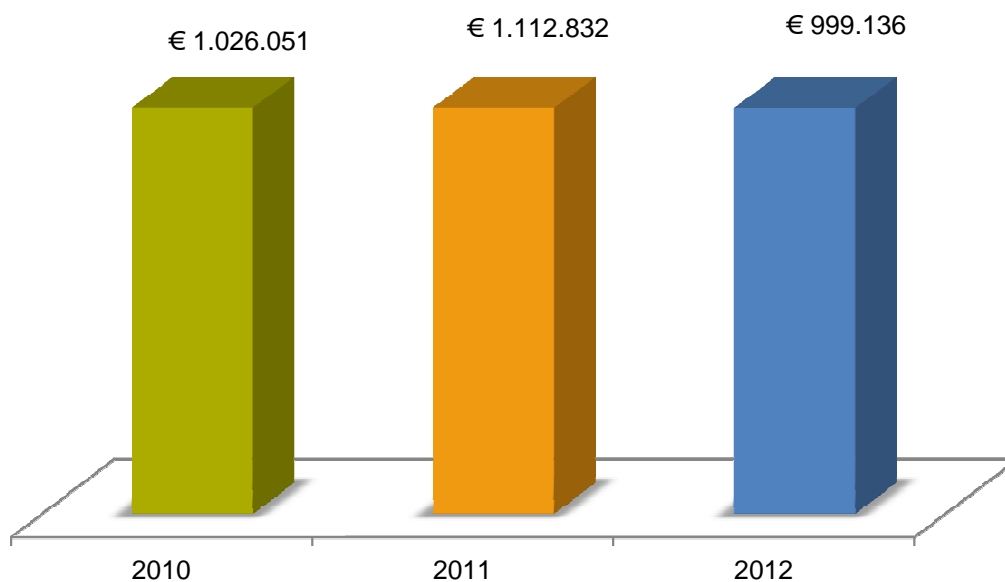
## OCP - REPORT STATISTICO 2012 CINEMA IN PIEMONTE

### INCASSI DELLE SALE CINEMATOGRAFICHE A BIELLA (2010-2012)

Mesi	Schermi			Incassi			Variazione %	
	2010	2011	2012	2010	2011	2012	2011-2010	2012-2011
Gennaio	5	5	5	€ 167.874	€ 215.914	€ 135.139	28,6	-37,4
Febbraio	5	5	5	€ 88.617	€ 77.625	€ 69.848	-12,4	-10,0
Marzo	5	5	5	€ 84.690	€ 65.638	€ 80.560	-22,5	22,7
Aprile	5	5	5	€ 57.714	€ 66.022	€ 101.969	14,4	54,4
Maggio	5	5	5	€ 68.547	€ 84.006	€ 67.274	22,6	-19,9
Giugno	5	5	5	€ 27.646	€ 70.304	€ 21.661	154,3	-69,2
Luglio	3	3	3	€ 48.215	€ 93.022	€ 37.107	92,9	-60,1
Agosto	5	5	3	€ 46.071	€ 47.638	€ 54.677	3,4	14,8
Settembre	5	5	5	€ 73.557	€ 78.831	€ 101.102	7,2	28,3
Ottobre	5	5	5	€ 111.516	€ 64.114	€ 80.939	-42,5	26,2
Novembre	5	5	5	€ 88.360	€ 102.273	€ 116.297	15,7	13,7
Dicembre	5	5	5	€ 163.244	€ 147.445	€ 132.563	-9,7	-10,1
<b>Totale</b>				<b>€ 1.026.051</b>	<b>€ 1.112.832</b>	<b>€ 999.136</b>	<b>8,5</b>	<b>-10,2</b>

Elaborazioni Osservatorio Culturale del Piemonte su dati AGIS-Cinetel

### Andamento degli incassi a Biella



Elaborazioni Osservatorio Culturale del Piemonte su dati AGIS-Cinetel

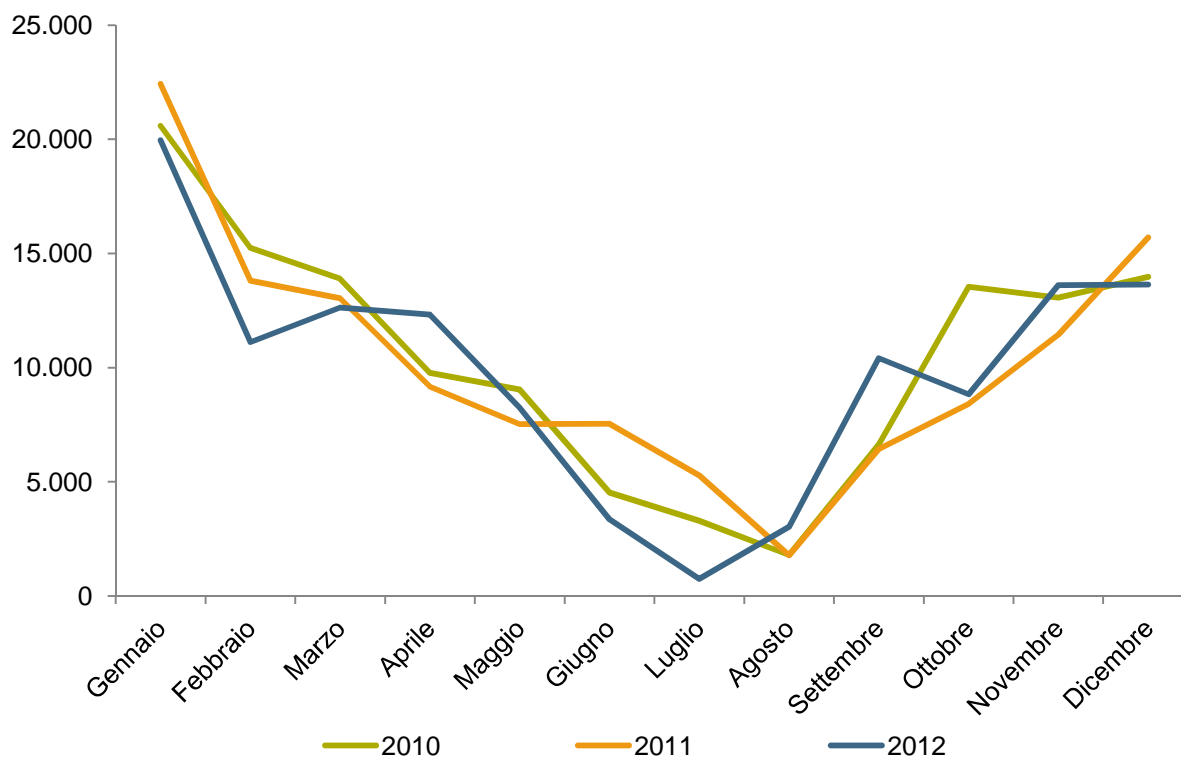
## OCP - REPORT STATISTICO 2012 CINEMA IN PIEMONTE

### BIGLIETTI VENDUTI NELLE SALE CINEMATOGRAFICHE A CUNEO (2010-2012)

Mesi	Schermi			Spettatori			Variazione %	
	2010	2011	2012	2010	2011	2012	2011-2012	2012-2011
Gennaio	7	7	7	20.591	22.435	19.967	9,0	-11,0
Febbraio	7	7	7	15.236	13.801	11.111	-9,4	-19,5
Marzo	7	7	7	13.890	13.036	12.632	-6,1	-3,1
Aprile	7	7	7	9.767	9.168	12.317	-6,1	34,3
Maggio	7	7	7	9.037	7.521	8.252	-16,8	9,7
Giugno	6	6	7	4.526	7.540	3.348	66,6	-55,6
Luglio	5	5	1	3.286	5.280	746	60,7	-85,9
Agosto	5	5	5	1.795	1.779	3.027	-0,9	70,2
Settembre	6	6	7	6.627	6.434	10.418	-2,9	61,9
Ottobre	7	7	7	13.545	8.410	8.829	-37,9	5,0
Novembre	7	7	7	13.058	11.439	13.607	-12,4	19,0
Dicembre	7	7	7	13.974	15.693	13.644	12,3	-13,1
<b>Totale</b>				<b>125.332</b>	<b>122.536</b>	<b>117.898</b>	<b>-2,2</b>	<b>-3,8</b>

Elaborazioni Osservatorio Culturale del Piemonte su dati AGIS-Cinetel

### Andamento dei biglietti venduti a Cuneo



Elaborazioni Osservatorio Culturale del Piemonte su dati AGIS-Cinetel

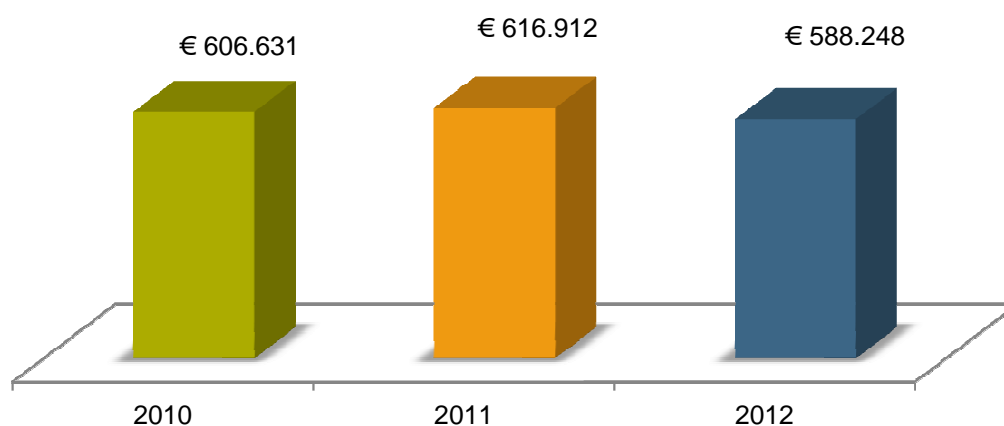
## OCP - REPORT STATISTICO 2012 CINEMA IN PIEMONTE

### INCASSI DELLE SALE CINEMATOGRAFICHE A CUNEO (2010-2012)

Mesi	Schermi			Incassi			Variazione %	
	2010	2011	2012	2010	2011	2012	2011-2010	2012-2011
Gennaio	7	7	7	€ 101.732	€ 115.696	€ 98.586	13,7	-14,8
Febbraio	7	7	7	€ 71.556	€ 67.740	€ 52.337	-5,3	-22,7
Marzo	7	7	7	€ 64.999	€ 64.738	€ 62.714	-0,4	-3,1
Aprile	7	7	7	€ 44.875	€ 43.501	€ 62.355	-3,1	43,3
Maggio	7	7	7	€ 42.041	€ 37.272	€ 41.348	-11,3	10,9
Giugno	6	6	7	€ 21.569	€ 37.532	€ 15.278	74,0	-59,3
Luglio	5	5	1	€ 16.086	€ 28.400	€ 3.440	76,6	-87,9
Agosto	5	5	5	€ 8.051	€ 8.576	€ 15.384	6,5	79,4
Settembre	6	6	7	€ 33.782	€ 32.819	€ 53.134	-2,9	61,9
Ottobre	7	7	7	€ 66.997	€ 41.605	€ 44.202	-37,9	6,2
Novembre	7	7	7	€ 63.346	€ 57.091	€ 68.472	-9,9	19,9
Dicembre	7	7	7	€ 71.597	€ 81.942	€ 70.998	14,4	-13,4
<b>Totale</b>				<b>€ 606.631</b>	<b>€ 616.912</b>	<b>€ 588.248</b>	<b>1,7</b>	<b>-4,6</b>

Elaborazioni Osservatorio Culturale del Piemonte su dati AGIS-Cinetel

### Andamento degli incassi a Cuneo



Elaborazioni Osservatorio Culturale del Piemonte su dati AGIS-Cinetel

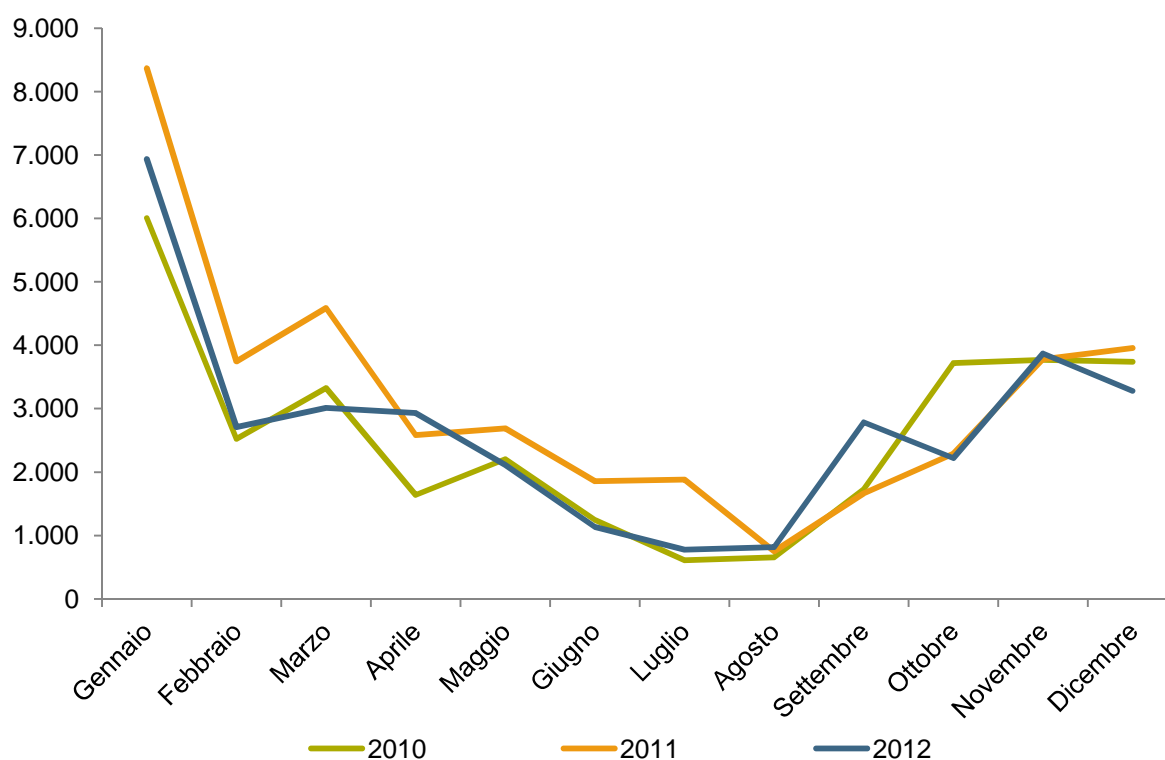
## OCP - REPORT STATISTICO 2012 CINEMA IN PIEMONTE

### BIGLIETTI VENDUTI NELLE SALE CINEMATOGRAFICHE A NOVARA (2010-2012)

Mesi	Schermi			Spettatori			Variazione %	
	2010	2011	2012	2010	2011	2012	2011-2012	2012-2011
Gennaio	2	2	2	6.005	8.368	6.935	39,4	-17,1
Febbraio	2	2	2	2.522	3.746	2.708	48,5	-27,7
Marzo	2	2	2	3.326	4.588	3.010	37,9	-34,4
Aprile	2	2	2	1.640	2.584	2.931	57,6	13,4
Maggio	2	2	2	2.207	2.691	2.116	21,9	-21,4
Giugno	2	2	2	1.245	1.856	1.134	49,1	-38,9
Luglio	1	1	2	610	1.881	778	208,4	-58,6
Agosto	1	1	2	653	750	815	14,9	8,7
Settembre	2	2	2	1.728	1.666	2.786	-3,6	67,2
Ottobre	2	2	2	3.719	2.291	2.220	-38,4	-3,1
Novembre	2	2	2	3.771	3.782	3.869	0,3	2,3
Dicembre	2	2	2	3.738	3.957	3.281	5,9	-17,1
<b>Totale</b>				<b>31.164</b>	<b>38.160</b>	<b>32.583</b>	<b>22,4</b>	<b>-14,6</b>

Elaborazioni Osservatorio Culturale del Piemonte su dati AGIS-Cinetel

### Andamento dei biglietti venduti a Novara



Elaborazioni Osservatorio Culturale del Piemonte su dati AGIS-Cinetel

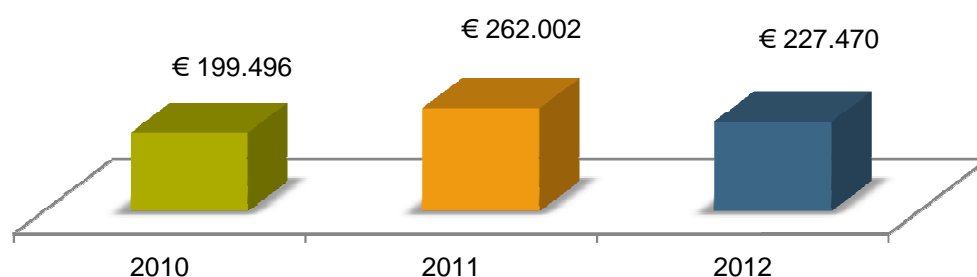
## OCP - REPORT STATISTICO 2012 CINEMA IN PIEMONTE

### INCASSI DELLE SALE CINEMATOGRAFICHE A NOVARA (2010-2012)

Mesi	Schermi			Incassi			Variazione %	
	2010	2011	2012	2010	2011	2012	2011-2012	2012-2011
Gennaio	2	2	2	€ 35.116	€ 57.151	€ 44.404	62,7	-22,3
Febbraio	2	2	2	€ 15.923	€ 22.497	€ 17.391	41,3	-22,7
Marzo	2	2	2	€ 17.503	€ 24.846	€ 18.487	42,0	-25,6
Aprile	2	2	2	€ 9.812	€ 17.004	€ 20.298	73,3	19,4
Maggio	2	2	2	€ 12.721	€ 20.632	€ 15.086	62,2	-26,9
Giugno	2	2	2	€ 7.584	€ 13.572	€ 7.953	79,0	-41,4
Luglio	1	1	2	€ 4.226	€ 18.081	€ 7.036	327,9	-61,1
Agosto	1	1	2	€ 6.082	€ 6.768	€ 5.892	11,3	-12,9
Settembre	2	2	2	€ 14.336	€ 12.145	€ 20.960	-15,3	72,6
Ottobre	2	2	2	€ 26.728	€ 15.400	€ 16.628	-42,4	8,0
Novembre	2	2	2	€ 24.967	€ 25.095	€ 27.694	0,5	10,4
Dicembre	2	2	2	€ 24.498	€ 28.811	€ 25.641	17,6	-11,0
<b>Totale</b>				<b>€ 199.496</b>	<b>€ 262.002</b>	<b>€ 227.470</b>	<b>31,3</b>	<b>-13,2</b>

Elaborazioni Osservatorio Culturale del Piemonte su dati AGIS-Cinetel

### Andamento degli incassi a Novara



Elaborazioni Osservatorio Culturale del Piemonte su dati AGIS-Cinetel

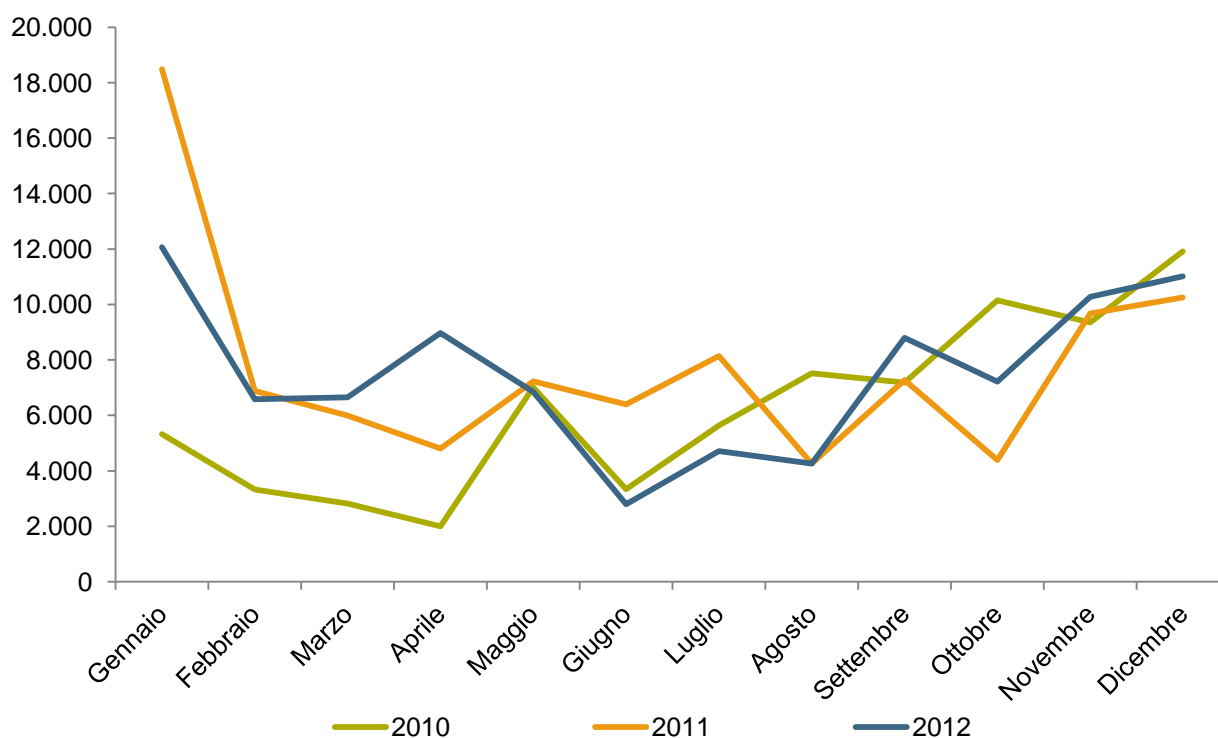
## OCP - REPORT STATISTICO 2012 CINEMA IN PIEMONTE

### BIGLIETTI VENDUTI NELLE SALE CINEMATOGRAFICHE A VERBANIA (2010-2012)

Mesi	Schermi			Spettatori			Variazione %	
	2010	2011	2012	2010	2011	2012	2011-2012	2012-2011
Gennaio	2	5	3	5.326	18.486	12.060	247,1	-34,8
Febbraio	2	5	3	3.328	6.881	6.586	106,8	-4,3
Marzo	2	5	3	2.812	5.986	6.649	112,9	11,1
Aprile	5	5	3	1.993	4.808	8.968	141,2	86,5
Maggio	5	3	3	7.005	7.223	6.849	3,1	-5,2
Giugno	5	3	3	3.340	6.399	2.795	91,6	-56,3
Luglio	3	3	3	5.637	8.142	4.708	44,4	-42,2
Agosto	5	3	3	7.514	4.263	4.263	-43,3	0,0
Settembre	5	3	3	7.179	7.269	8.798	1,3	21,0
Ottobre	5	3	3	10.145	4.382	7.216	-56,8	64,7
Novembre	5	3	3	9.346	9.671	10.278	3,5	6,3
Dicembre	5	3	3	11.918	10.257	11.009	-13,9	7,3
<b>Totale</b>				<b>75.543</b>	<b>93.767</b>	<b>90.179</b>	<b>24,1</b>	<b>-3,8</b>

Elaborazioni Osservatorio Culturale del Piemonte su dati AGIS-Cinetel

### Andamento dei biglietti venduti a Verbania



Elaborazioni Osservatorio Culturale del Piemonte su dati AGIS-Cinetel

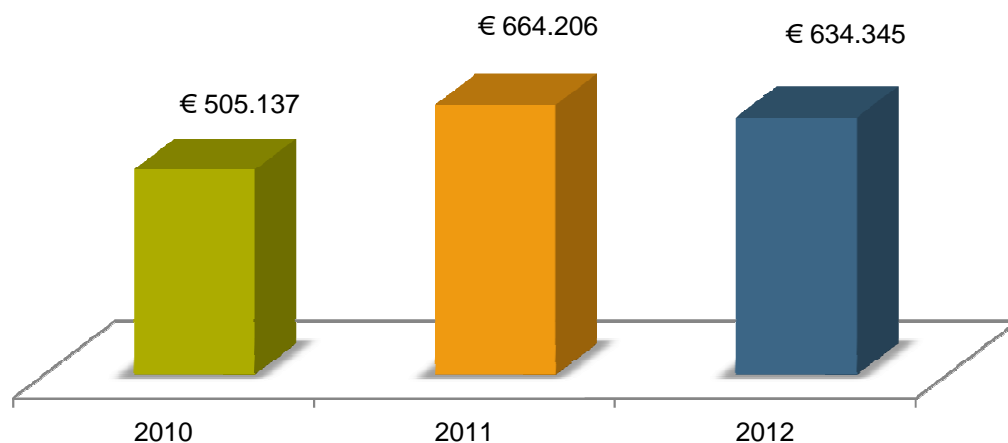
## OCP - REPORT STATISTICO 2012 CINEMA IN PIEMONTE

### INCASSI DELLE SALE CINEMATOGRAFICHE A VERBANIA (2010-2012)

Mesi	Schermi			Incassi			Variazione %	
	2010	2011	2012	2010	2011	2012	2011-2010	2012-2011
Gennaio	2	5	3	€ 34.037	€ 117.159	€ 79.014	244,2	-32,6
Febbraio	2	5	3	€ 22.168	€ 43.889	€ 46.707	98,0	6,4
Marzo	2	5	3	€ 17.820	€ 35.868	€ 44.214	101,3	23,3
Aprile	5	5	3	€ 12.578	€ 34.963	€ 70.288	178,0	101,0
Maggio	5	3	3	€ 44.081	€ 53.545	€ 48.763	21,5	-8,9
Giugno	5	3	3	€ 22.336	€ 47.914	€ 18.801	114,5	-60,8
Luglio	3	3	3	€ 41.292	€ 68.967	€ 34.354	67,0	-50,2
Agosto	5	3	3	€ 47.445	€ 32.912	€ 29.895	-30,6	-9,2
Settembre	5	3	3	€ 51.748	€ 57.786	€ 66.947	11,7	15,9
Ottobre	5	3	3	€ 70.617	€ 30.022	€ 51.926	-57,5	73,0
Novembre	5	3	3	€ 60.576	€ 63.449	€ 66.078	4,7	4,1
Dicembre	5	3	3	€ 80.439	€ 77.732	€ 77.358	-3,4	-0,5
<b>Totale</b>				<b>€ 505.137</b>	<b>€ 664.206</b>	<b>€ 634.345</b>	<b>31,5</b>	<b>-4,5</b>

Elaborazioni Osservatorio Culturale del Piemonte su dati AGIS-Cinetel

### Andamento degli incassi a Verbania



Elaborazioni Osservatorio Culturale del Piemonte su dati AGIS-Cinetel

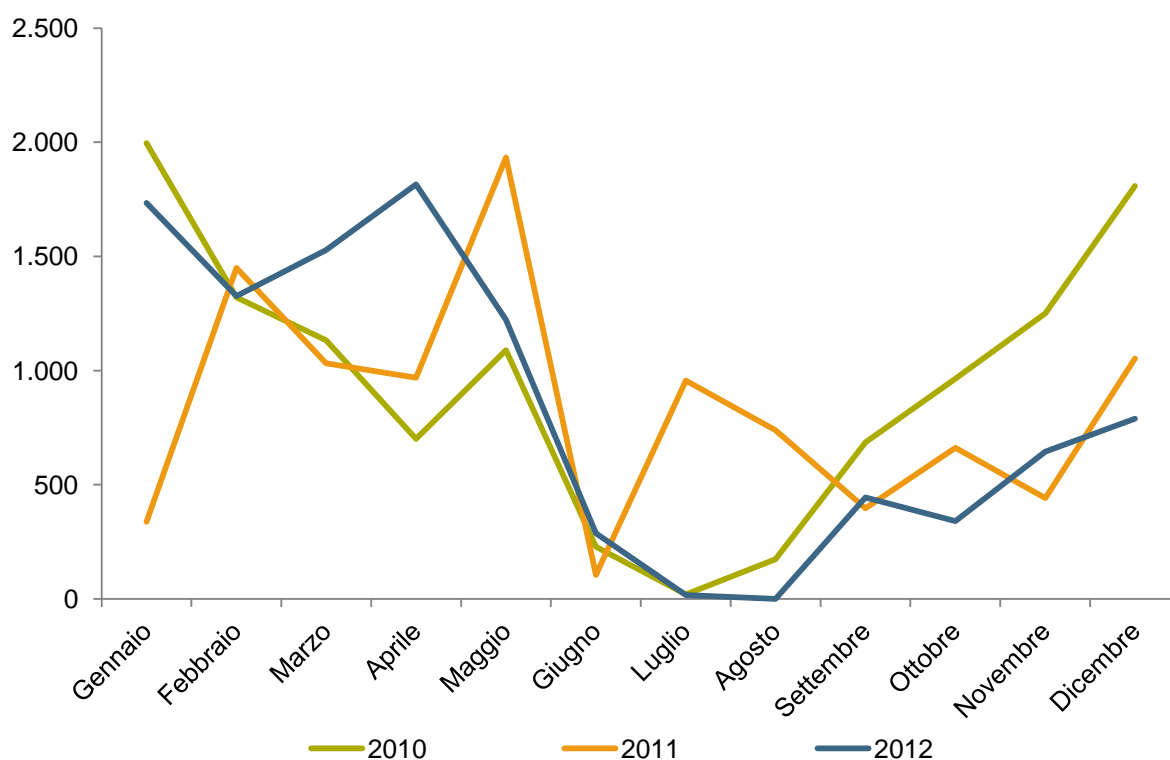
## OCP - REPORT STATISTICO 2012 CINEMA IN PIEMONTE

### BIGLIETTI VENDUTI NELLE SALE CINEMATOGRAFICHE A VERCELLI (2010-2012)

Mesi	Schermi			Spettatori			Variazione %	
	2010	2011	2012	2010	2011	2012	2011-2012	2012-2011
Gennaio	2	2	2	1.996	337	1.734	-83,1	414,5
Febbraio	2	2	2	1.321	1.449	1.326	9,7	-8,5
Marzo	2	2	2	1.132	1.032	1.528	-8,8	48,1
Aprile	3	2	2	701	969	1.816	38,2	87,4
Maggio	1	2	2	1.089	1.933	1.223	77,5	-36,7
Giugno	1	1	1	228	105	287	-53,9	173,3
Luglio	1	1	1	19	956	16	4931,6	-98,3
Agosto	1	1	0	173	738	0	326,6	-100,0
Settembre	2	1	1	685	397	444	-42,0	11,8
Ottobre	2	1	1	965	662	340	-31,4	-48,6
Novembre	2	1	1	1.251	442	644	-64,7	45,7
Dicembre	2	2	1	1.808	1.052	789	-41,8	-25,0
<b>Totale</b>				<b>11.368</b>	<b>10.072</b>	<b>10.147</b>	<b>-11,4</b>	<b>0,7</b>

Elaborazioni Osservatorio Culturale del Piemonte su dati AGIS-Cinetel

### Andamento dei biglietti venduti a Vercelli



Elaborazioni Osservatorio Culturale del Piemonte su dati AGIS-Cinetel



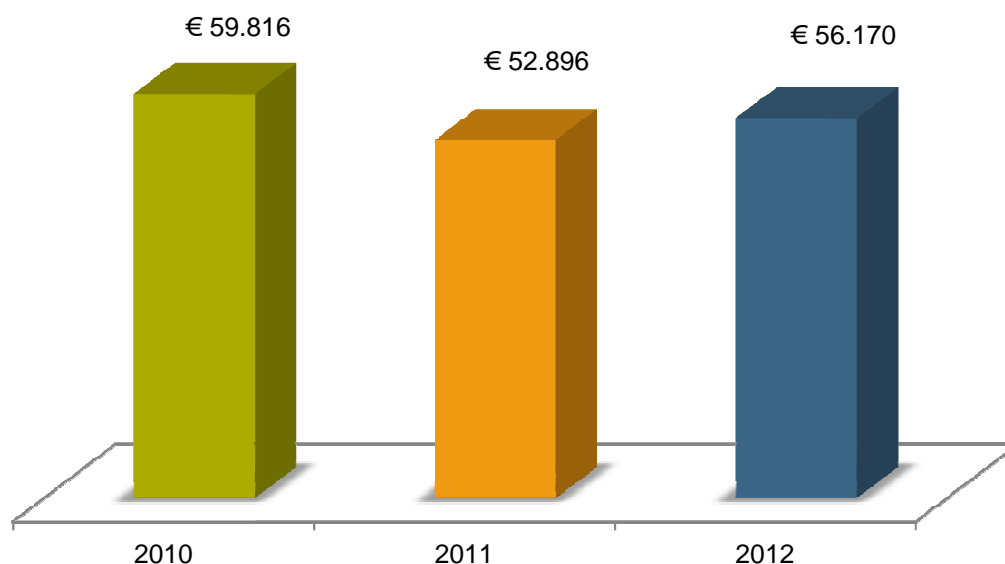
## OCP - REPORT STATISTICO 2012 CINEMA IN PIEMONTE

### INCASSI DELLE SALE CINEMATOGRAFICHE A VERCELLI (2010-2012)

Mesi	Schermi			Incassi			Variazione %	
	2010	2011	2012	2010	2011	2012	2011-2010	2012-2011
Gennaio	2	2	2	€ 11.734	€ 1.436	€ 9.783	-87,8	581,3
Febbraio	2	2	2	€ 7.050	€ 8.957	€ 7.704	27,0	-14,0
Marzo	2	2	2	€ 5.886	€ 5.069	€ 8.884	-13,9	75,3
Aprile	3	2	2	€ 3.755	€ 4.833	€ 10.339	28,7	113,9
Maggio	1	2	2	€ 5.395	€ 10.323	€ 6.278	91,3	-39,2
Giugno	1	1	1	€ 1.172	€ 453	€ 1.663	-61,3	267,1
Luglio	1	1	1	€ 107	€ 4.720	€ 75	4311,2	-98,4
Agosto	1	1	-	€ 901	€ 3.621	-	301,9	-100,0
Settembre	2	1	1	€ 3.527	€ 2.218	€ 2.452	-37,1	10,6
Ottobre	2	1	1	€ 5.099	€ 3.520	€ 1.721	-31,0	-51,1
Novembre	2	1	1	€ 6.533	€ 2.550	€ 3.355	-61,0	31,6
Dicembre	2	2	1	€ 8.657	€ 5.196	€ 3.916	-40,0	-24,6
<b>Totale</b>				<b>€ 59.816</b>	<b>€ 52.896</b>	<b>€ 56.170</b>	<b>-11,6</b>	<b>6,2</b>

Elaborazioni Osservatorio Culturale del Piemonte su dati AGIS-Cinetel

### Andamento degli incassi a Vercelli



Elaborazioni Osservatorio Culturale del Piemonte su dati AGIS-Cinetel

**OCF - REPORT STATISTICO 2012**  
**CINEMA IN PIEMONTE**

**BIGLIETTI VENDUTI E INCASSI DELLE SALE CINEMATOGRAFICHE IN PIEMONTE SUDDIVISI PER PROVINCIA (2010-2012)**

Prov	Città	Schermi			Spettatori			Incassi				
		2010	2011	2012	2010	2011	2012	2010	2011	2012		
TO	TORINO	69	67	67	3.248.194	2.877.684	2.736.959	€ 20.106.944	€ 17.375.901	€ 16.422.605		
	BEINASCO	9	9	9	608.152	606.297	521.668	€ 4.528.615	€ 4.009.666	€ 3.619.866		
	BORGARO TORINESE	-	-	-	768	-	-	€ 4.167	€ -	€ -		
	CHIERI	1	1	1	22.401	26.352	25.590	€ 102.641	€ 114.127	€ 112.995		
	CHIVASSO	2	1	1	36.846	27.188	14.187	€ 237.972	€ 181.788	€ 99.231		
	COLLEGNO	1	-	-	6.767	6.487	-	€ 39.456	€ 39.452	€ -		
	CUORGNE	1	1	1	37.386	33.531	27.628	€ 236.849	€ 190.194	€ 162.784		
	IVREA	3	3	3	85.369	87.828	88.471	€ 493.073	€ 484.458	€ 453.139		
	MONCALIERI	16	16	16	841.485	848.121	689.032	€ 4.795.772	€ 5.108.842	€ 4.467.625		
	PIANEZZA	4	4	4	81.427	79.131	71.617	€ 538.043	€ 495.475	€ 455.191		
	PINEROLO	4	4	4	87.540	70.534	67.908	€ 600.607	€ 482.684	€ 481.789		
	RIVOLI	1	1	1	7.138	6.862	11.750	€ 32.189	€ 31.271	€ 44.782		
	SAN MAURO TORINESE	1	-	1	14.613	11.666	7.844	€ 81.520	€ 66.489	€ 41.835		
	SETTIMO TORINESE	3	3	3	91.049	80.516	73.664	€ 633.712	€ 533.487	€ 489.905		
	VALPERGA	2	2	2	39.598	36.157	32.886	€ 303.266	€ 280.969	€ 257.280		
	VENARIA REALE	3	3	3	112.738	104.148	94.458	€ 700.094	€ 590.534	€ 508.269		
	SUSA	1	1	1	6.212	6.364	3.858	€ 34.576	€ 34.541	€ 20.073		
VILLAR PEROSA	1	1	-	395	3.351	2.174	€ 2.367	€ 20.023	€ 13.182			
GIAVENO*	-	1	1	-	2.753	11.988	€ -	€ 14.136	€ 55.956			
<b>Totale provincia di Torino</b>				<b>5.328.078</b>	<b>4.914.970</b>	<b>4.481.682</b>	<b>€ 33.471.863</b>	<b>€ 30.054.037</b>	<b>€ 27.706.507</b>			
AL	ALESSANDRIA	11	11	10	299.652	282.046	273.348	€ 2.083.013	€ 1.977.443	€ 1.895.294		
	ACQUI TERME	2	2	2	28.059	26.707	23.267	€ 177.745	€ 171.932	€ 146.517		
	CASALE MONFERRATO	8	8	8	244.367	213.555	188.393	€ 1.592.469	€ 1.353.973	€ 1.174.379		
	VALENZA PO	1	1	1	4.275	3.074	3.662	€ 25.476	€ 18.286	€ 20.027		
<b>Totale provincia di Alessandria</b>				<b>22</b>	<b>22</b>	<b>21</b>	<b>€ 576.353</b>	<b>€ 525.382</b>	<b>€ 488.670</b>	<b>€ 3.878.703</b>	<b>€ 3.521.634</b>	<b>€ 3.236.217</b>
AT	ASTI	10	10	12	283.800	266.663	248.648	€ 1.888.622	€ 1.744.413	€ 1.588.404		
	NIZZA MONFERRATO	2	2	2	27.657	19.586	16.684	€ 190.693	€ 137.738	€ 115.417		
	SAN DAMIANO D'ASTI	2	2	2	5.493	4.478	5.404	€ 39.772	€ 32.781	€ 39.308		
<b>Totale provincia di Asti</b>				<b>14</b>	<b>14</b>	<b>16</b>	<b>€ 316.950</b>	<b>€ 290.727</b>	<b>€ 270.736</b>	<b>€ 2.119.087</b>	<b>€ 1.914.932</b>	<b>€ 1.743.129</b>
BI	BIELLA	5	5	5	158.421	156.573	138.939	€ 1.026.051	€ 1.119.595	€ 999.136		
	CANDELO	2	2	2	26.270	27.067	27.038	€ 153.016	€ 153.383	€ 153.261		
	COSSATO	1	1	1	5.676	4.823	5.657	€ 35.607	€ 29.922	€ 35.390		
	PRAY	1	1	-	7.811	8.212	1.859	€ 50.956	€ 53.599	€ 12.215		
<b>Totale provincia di Biella</b>				<b>9</b>	<b>9</b>	<b>8</b>	<b>€ 198.178</b>	<b>€ 196.675</b>	<b>€ 173.493</b>	<b>€ 1.265.630</b>	<b>€ 1.356.499</b>	<b>€ 1.200.002</b>
CN	CUNEO	7	7	7	125.332	122.536	117.898	€ 606.631	€ 616.912	€ 588.248		
	ALBA	5	5	5	103.606	90.885	87.384	€ 668.515	€ 578.214	€ 572.558		
	BORG SAN DALMAZZO	10	10	10	323.315	295.907	260.391	€ 2.096.855	€ 1.872.274	€ 1.626.484		
	BRA	5	5	5	75.852	73.391	64.293	€ 551.164	€ 509.277	€ 462.870		
	DOGLIANI	3	3	3	35.975	30.669	26.808	€ 236.767	€ 191.223	€ 165.956		
	FOSSANO	3	3	3	16.920	42.101	42.258	€ 94.266	€ 229.382	€ 219.012		
	MONDOVI	3	3	3	29.268	30.037	24.226	€ 196.534	€ 198.968	€ 159.233		
	SALUZZO	4	4	5	90.327	88.698	82.074	€ 525.737	€ 532.761	€ 486.725		
SAVIGLIANO	6	6	6	142.449	128.413	121.317	€ 896.775	€ 769.616	€ 702.851			
<b>Totale provincia di Cuneo</b>				<b>46</b>	<b>46</b>	<b>47</b>	<b>€ 943.044</b>	<b>€ 902.637</b>	<b>€ 826.649</b>	<b>€ 5.873.244</b>	<b>€ 5.498.627</b>	<b>€ 4.983.937</b>
NO	NOVARA	2	2	2	31.164	38.160	32.583	€ 199.496	€ 262.002	€ 227.470		
	BELLINZAGO NOVARESE	8	8	8	283.110	263.667	229.843	€ 2.146.250	€ 1.923.029	€ 1.748.864		
	BORGOMANERO	3	3	3	54.678	46.883	38.607	€ 426.513	€ 352.623	€ 283.427		
	CASTELLETTO TICINO	9	9	9	317.439	286.382	253.250	€ 2.445.111	€ 2.094.055	€ 1.884.500		
<b>Totale provincia di Novara</b>				<b>22</b>	<b>22</b>	<b>22</b>	<b>€ 686.391</b>	<b>€ 635.092</b>	<b>€ 554.283</b>	<b>€ 5.217.370</b>	<b>€ 4.631.709</b>	<b>€ 4.144.261</b>
VB	VERBANIA	5	3	3	75.543	93.767	90.179	€ 505.137	€ 664.206	€ 634.345		
	DOMODOSSOLA	-	2	2	-	5.867	9.816	€ -	€ 42.158	€ 71.507		
<b>Totale provincia di Verbania</b>				<b>5</b>	<b>5</b>	<b>5</b>	<b>€ 75.543</b>	<b>€ 99.634</b>	<b>€ 99.995</b>	<b>€ 505.137</b>	<b>€ 706.364</b>	<b>€ 705.852</b>
VC	VERCELLI	2	2	1	11.368	10.072	10.147	€ 59.816	€ 52.896	€ 56.170		
	BORG VERCELLI	7	7	7	196.570	192.626	172.717	€ 1.522.782	€ 1.449.446	€ 1.320.558		
	BORGOSIESIA	1	1	1	6.813	5.794	6.987	€ 41.768	€ 35.479	€ 42.445		
	TRINO	1	1	1	1.394	1.195	850	€ 8.059	€ 6.605	€ 4.330		
<b>Totale provincia di Vercelli</b>				<b>11</b>	<b>11</b>	<b>10</b>	<b>€ 216.145</b>	<b>€ 209.687</b>	<b>€ 190.701</b>	<b>€ 1.632.425</b>	<b>€ 1.544.426</b>	<b>€ 1.423.503</b>
<b>TOTALE PIEMONTE</b>				<b>129</b>	<b>129</b>	<b>129</b>	<b>€ 8.340.682</b>	<b>€ 7.774.804</b>	<b>€ 7.086.209</b>	<b>€ 53.963.459</b>	<b>€ 49.228.228</b>	<b>€ 45.143.408</b>

Elaborazioni Osservatorio Culturale del Piemonte su dati AGIS-Cinetel

**AVVERTENZA:** il numero di città monitorate nel campione Agis-Cinetel è in continuo aumento. Nella Tabella sopra riportata non sono state calcolate le differenze assolute e percentuali poiché i totali per provincia non sono confrontabili.

\*Rilevazione del Cinema "San Lorenzo" a partire dal 23/09/2011.

**OCP - REPORT STATISTICO 2012**  
**CINEMA IN PIEMONTE**

**INCASSI DELLE SALE CINEMATOGRAFICHE IN PIEMONTE (2010-2012)**

Prov	Città	Schermi**			Incassi			Variazione %	
		2010	2011	2012	2010	2011	2012	2011-2010	2012-2011
AL	ACQUI TERME	2	2	2	€ 177.745	€ 171.932	€ 146.517	-3,3	-14,8
AL	ALESSANDRIA	11	11	10	€ 2.083.013	€ 1.977.443	€ 1.895.294	-5,1	-4,2
AL	CASALE MONFERRATO	8	8	8	€ 1.592.469	€ 1.353.973	€ 1.174.379	-15,0	-13,3
AL	VALENZA PO	1	1	1	€ 25.476	€ 18.286	€ 20.027	-28,2	9,5
AT	ASTI	10	10	12	€ 1.888.622	€ 1.744.413	€ 1.588.404	-7,6	-8,9
AT	NIZZA MONFERRATO	2	2	2	€ 190.693	€ 137.738	€ 115.417	-27,8	-16,2
AT	SAN DAMIANO D'ASTI	2	2	2	€ 39.772	€ 32.781	€ 39.308	-17,6	19,9
BI	BIELLA	5	5	5	€ 1.026.051	€ 1.119.595	€ 999.136	9,1	-10,8
BI	CANDELO	2	2	2	€ 153.016	€ 153.383	€ 153.261	0,2	-0,1
BI	COSSATO	1	1	1	€ 35.607	€ 29.922	€ 35.390	-16,0	18,3
BI	PRAY	1	1	1	€ 50.956	€ 53.599	€ 12.215	5,2	-77,2
CN	ALBA	5	5	5	€ 668.515	€ 578.214	€ 572.558	-13,5	-1,0
CN	BORGO SAN DALMAZZO	10	10	10	€ 2.096.855	€ 1.872.274	€ 1.626.484	-10,7	-13,1
CN	BRA	5	5	5	€ 551.164	€ 509.277	€ 462.870	-7,6	-9,1
CN	CUNEO	7	7	7	€ 606.631	€ 616.912	€ 588.248	1,7	-4,6
CN	DOGLIANI	3	3	3	€ 236.767	€ 191.223	€ 165.956	-19,2	-13,2
CN	FOSSANO	3	3	3	€ 94.266	€ 229.382	€ 219.012	143,3	-4,5
CN	MONDOVI	3	3	3	€ 196.534	€ 198.968	€ 159.233	1,2	-20,0
CN	SALUZZO	4	4	5	€ 525.737	€ 532.761	€ 486.725	1,3	-8,6
CN	SAVIGLIANO	6	6	6	€ 896.775	€ 769.616	€ 702.851	-14,2	-8,7
NO	BELLINZAGO NOVARESE	8	8	8	€ 2.146.250	€ 1.923.029	€ 1.748.864	-10,4	-9,1
NO	BORGOMANERO	3	3	3	€ 426.513	€ 352.623	€ 283.427	-17,3	-19,6
NO	CASTELLETTO TICINO	9	9	9	€ 2.445.111	€ 2.094.055	€ 1.884.500	-14,4	-10,0
NO	NOVARA	2	2	2	€ 199.496	€ 262.002	€ 227.470	31,3	-13,2
TO	BEINASCO	9	9	9	€ 4.528.615	€ 4.009.666	€ 3.619.866	-11,5	-9,7
TO	CHIERI	1	1	1	€ 102.641	€ 114.127	€ 112.995	11,2	-1,0
TO	CHIVASSO	2	1	1	€ 237.972	€ 181.788	€ 99.231	-23,6	-45,4
TO	COLLEGNO	1	1	-	€ 39.456	€ 39.452	-	-	-
TO	CUORGNE	1	1	1	€ 236.849	€ 190.194	€ 162.784	-19,7	-14,4
TO	IVREA	3	3	3	€ 493.073	€ 484.458	€ 453.139	-1,7	-6,5
TO	MONCALIERI	16	16	16	€ 4.795.772	€ 5.108.842	€ 4.467.625	6,5	-12,6
TO	PIANEZZA	4	4	4	€ 538.043	€ 495.475	€ 455.191	-7,9	-8,1
TO	PINEROLO	4	4	4	€ 600.607	€ 482.684	€ 481.789	-19,6	-0,2
TO	RIVOLI	1	1	1	€ 32.189	€ 31.271	€ 44.782	-2,9	43,2
TO	SAN MAURO TORINESE	1	1	1	€ 81.520	€ 66.489	€ 41.835	-18,4	-37,1
TO	SETTIMO TORINESE	3	3	3	€ 633.712	€ 533.487	€ 489.905	-15,8	-8,2
TO	SUSA	1	1	1	€ 34.576	€ 34.541	€ 20.073	-0,1	-41,9
TO	TORINO	69	67	67	€ 20.106.944	€ 17.375.901	€ 16.422.605	-13,6	-5,5
TO	VALPERGA	2	2	2	€ 303.266	€ 280.969	€ 257.280	-7,4	-8,4
TO	VENARIA REALE	3	3	3	€ 700.094	€ 590.534	€ 508.269	-15,6	-13,9
TO	VILLAR PEROSA	1	1	1	€ 2.367	€ 20.023	€ 13.182	745,9	-34,2
VB	VERBANIA	5	3	3	€ 505.137	€ 664.206	€ 634.345	31,5	-4,5
VC	BORGO VERCELLI	7	7	7	€ 1.522.782	€ 1.449.446	€ 1.320.538	-4,8	-8,9
VC	BORGOSIESA	1	1	1	€ 41.768	€ 35.479	€ 42.445	-15,1	19,6
VC	TRINO	1	1	1	€ 8.059	€ 6.605	€ 4.330	-18,0	-34,4
VC	VERCELLI	2	2	1	€ 59.816	€ 52.896	€ 56.170	-11,6	6,2
<b>TOTALE 2010</b>		<b>251</b>	<b>246</b>	<b>246</b>	<b>€ 53.959.292</b>	<b>€ 49.171.934</b>	<b>€ 45.015.945</b>	<b>-8,9</b>	<b>-8,5</b>
TO	GIAVENO			1		€ 14.136	€ 55.956		<b>295,8</b>
VB	DOMODOSSOLA			2		€ 42.158	€ 71.507		<b>69,6</b>
<b>TOTALE PIEMONTE</b>			<b>246</b>	<b>249</b>		<b>€ 49.228.228</b>	<b>€ 45.143.408</b>		<b>-8,3</b>

Elaborazioni Osservatorio Culturale del Piemonte su dati AGIS-Cinetel

**AVVERTENZA:** il numero di città monitorate nel campione Agis-Cinetel è in continuo aumento. Le differenze assolute e percentuali sono state calcolate solo per le città monitorate 12 mesi l'anno.

**AVVERTENZA:** il numero di schermi riportato corrisponde al numero di schermi in funzione a dicembre dell'anno considerato.

Monitoraggio Villar Perosa a partire dal 30/11/2010

Monitoraggio Giaveno a partire dal 30/09/2011

Monitoraggio Domodossola a partire dal 30/04/2011

**AVVERTENZA:** Per Villar Perosa il numero di schermi riportato per il 2012 corrisponde al numero di schermi in funzione a giugno dell'anno considerato.

**AVVERTENZA:** Per Pray il numero di schermi riportato per il 2012 corrisponde al numero di schermi in funzione a febbraio dell'anno considerato.