



REPORT ANNUALE

Il pubblico di cinema in Piemonte

Anno 2013



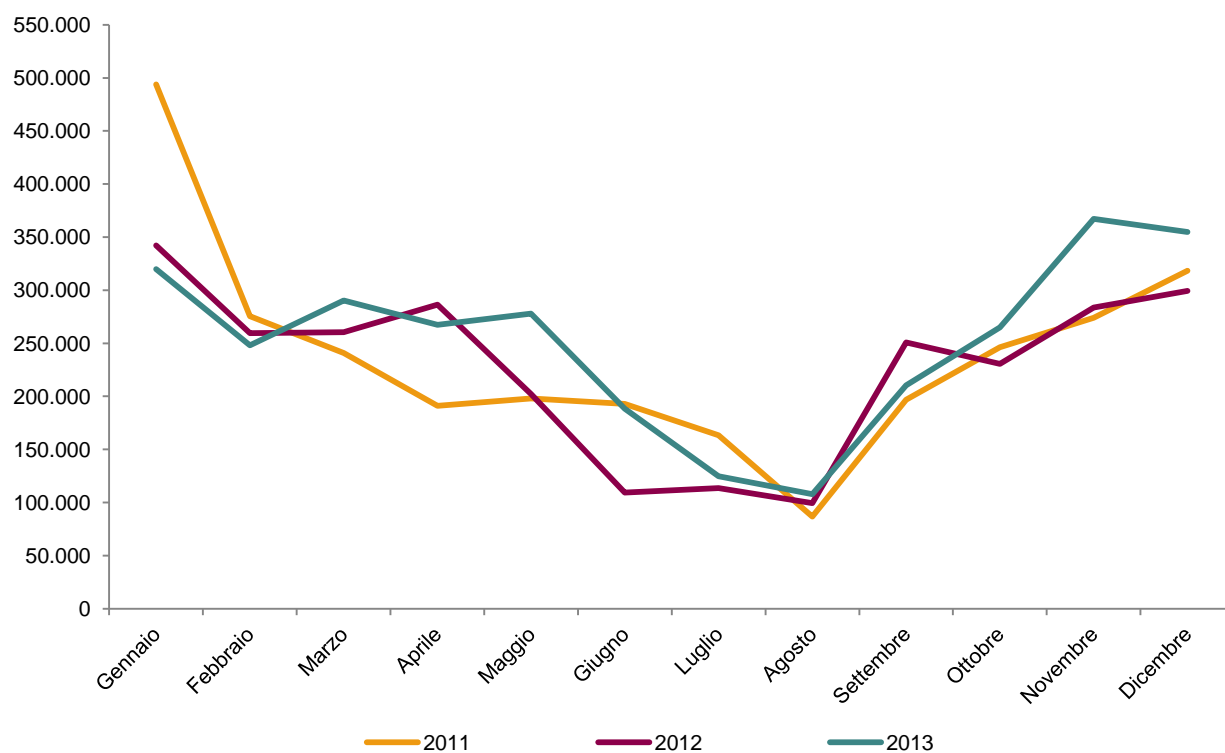
OSSERVATORIO
CULTURALE
DEL PIEMONTE

Tab. I biglietti venduti nelle sale cinematografiche a Torino (2011-2013)

| Mesi | 2011 | 2012 | 2013 | Variazione % | |
|---------------|------------------|------------------|------------------|--------------|-------------|
| | | | | 2012-2011 | 2013-2012 |
| Gennaio | 493.952 | 342.034 | 319.766 | -30,8 | -6,5 |
| Febbraio | 275.591 | 259.497 | 248.178 | -5,8 | -4,4 |
| Marzo | 240.747 | 260.488 | 290.326 | 8,2 | 11,5 |
| Aprile | 191.132 | 286.433 | 267.247 | 49,9 | -6,7 |
| Maggio | 197.881 | 202.200 | 278.046 | 2,2 | 37,5 |
| Giugno | 193.004 | 109.466 | 188.396 | -43,3 | 72,1 |
| Luglio | 163.321 | 113.494 | 124.641 | -30,5 | 9,8 |
| Agosto | 86.611 | 99.341 | 107.828 | 14,7 | 8,5 |
| Settembre | 196.764 | 250.662 | 210.347 | 27,4 | -16,1 |
| Ottobre | 246.155 | 230.454 | 264.819 | -6,4 | 14,9 |
| Novembre | 274.084 | 283.534 | 367.072 | 3,4 | 29,5 |
| Dicembre | 318.442 | 299.356 | 354.689 | -6,0 | 18,5 |
| Totale | 2.877.684 | 2.736.959 | 3.021.355 | -4,9 | 10,4 |

Elaborazioni Osservatorio Culturale del Piemonte su dati AGIS-Cinetel

Fig.I Andamento dei biglietti venduti a Torino (2011-2013)



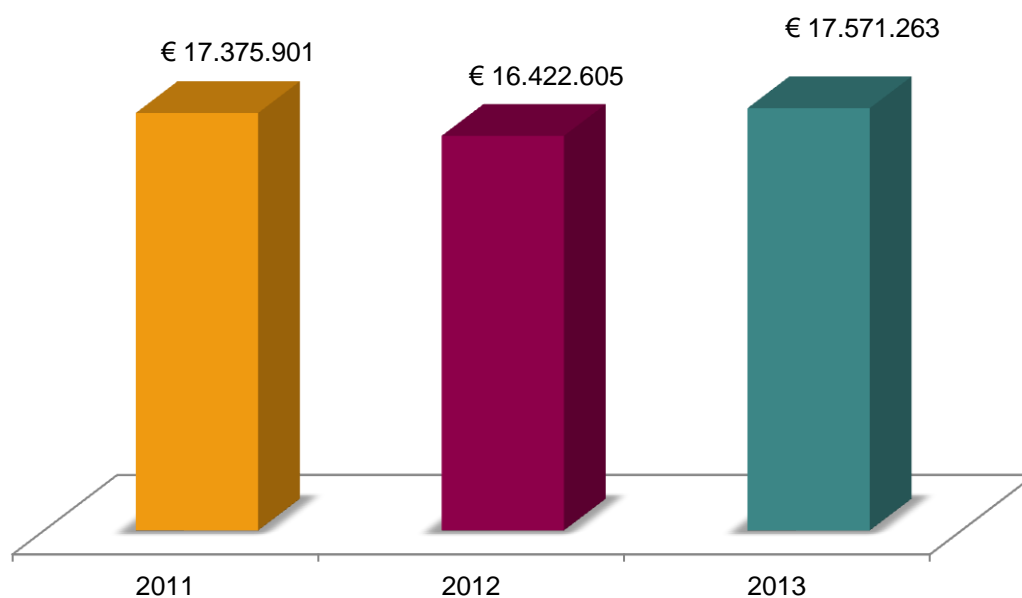
Elaborazioni Osservatorio Culturale del Piemonte su dati AGIS-Cinetel

Tab. 2 Gli incassi delle sale cinematografiche a Torino (2011-2013)

| Mesi | 2011 | 2012 | 2013 | Variazione % | |
|---------------|---------------------|---------------------|---------------------|--------------|------------|
| | | | | 2012-2011 | 2013-2012 |
| Gennaio | € 3.014.270 | € 2.005.191 | € 1.856.482 | -33,5 | -7,4 |
| Febbraio | € 1.540.776 | € 1.532.269 | € 1.371.982 | -0,6 | -10,5 |
| Marzo | € 1.361.071 | € 1.483.161 | € 1.691.116 | 9,0 | 14,0 |
| Aprile | € 1.122.834 | € 1.782.536 | € 1.591.607 | 58,8 | -10,7 |
| Maggio | € 1.226.889 | € 1.211.167 | € 1.427.650 | -1,3 | 17,9 |
| Giugno | € 1.171.721 | € 608.842 | € 1.082.395 | -48,0 | 77,8 |
| Luglio | € 1.125.668 | € 688.027 | € 695.295 | -38,9 | 1,1 |
| Agosto | € 562.307 | € 606.009 | € 617.630 | 7,8 | 1,9 |
| Settembre | € 1.176.697 | € 1.542.524 | € 1.224.874 | 31,1 | -20,6 |
| Ottobre | € 1.454.418 | € 1.380.724 | € 1.605.967 | -5,1 | 16,3 |
| Novembre | € 1.679.656 | € 1.665.250 | € 2.226.572 | -0,9 | 33,7 |
| Dicembre | € 1.939.594 | € 1.916.905 | € 2.179.693 | -1,2 | 13,7 |
| Totale | € 17.375.901 | € 16.422.605 | € 17.571.263 | -5,5 | 7,0 |

Elaborazioni Osservatorio Culturale del Piemonte su dati AGIS-Cinetel

Fig.2 Andamento degli incassi a Torino (2011-2013)



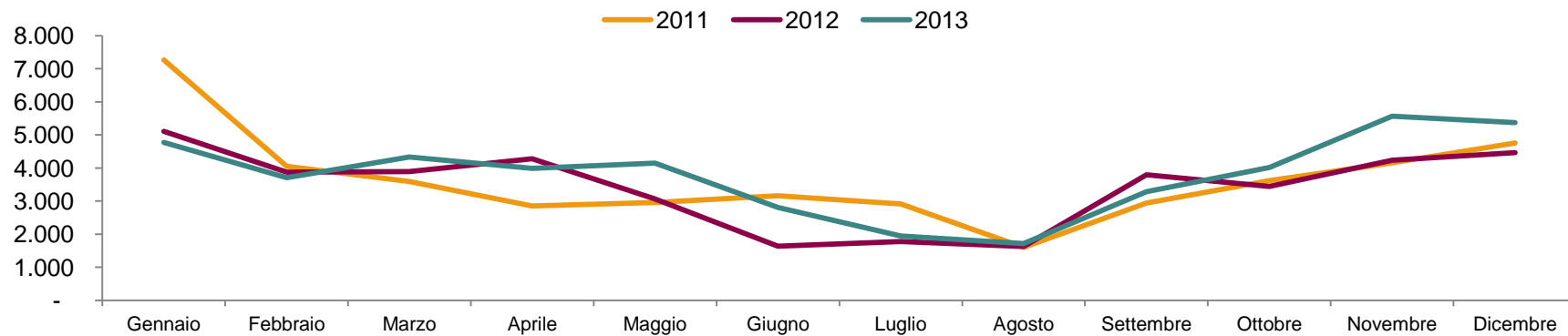
Elaborazioni Osservatorio Culturale del Piemonte su dati AGIS-Cinetel

Tab. 3 Media per schermo dei biglietti venduti a Torino (2011-2013)

| Mesi | 2011 | | | 2012 | | | 2013 | | |
|---------------|---------|------------------|-------|---------|------------------|-------|---------|------------------|-------|
| | Schermi | Spettatori | Media | Schermi | Spettatori | Media | Schermi | Spettatori | Media |
| Gennaio | 68 | 493.952 | 7.264 | 67 | 342.034 | 5.105 | 67 | 319.766 | 4.773 |
| Febbraio | 68 | 275.591 | 4.053 | 67 | 259.497 | 3.873 | 67 | 248.178 | 3.704 |
| Marzo | 67 | 240.747 | 3.593 | 67 | 260.488 | 3.888 | 67 | 290.326 | 4.333 |
| Aprile | 67 | 191.132 | 2.853 | 67 | 286.433 | 4.275 | 67 | 267.247 | 3.989 |
| Maggio | 67 | 197.881 | 2.953 | 66 | 202.200 | 3.064 | 67 | 278.046 | 4.150 |
| Giugno | 61 | 193.004 | 3.164 | 67 | 109.466 | 1.634 | 67 | 188.396 | 2.812 |
| Luglio | 56 | 163.321 | 2.916 | 64 | 113.494 | 1.773 | 64 | 124.641 | 1.948 |
| Agosto | 54 | 86.611 | 1.604 | 61 | 99.341 | 1.629 | 63 | 107.828 | 1.712 |
| Settembre | 67 | 196.764 | 2.937 | 66 | 250.662 | 3.798 | 64 | 210.347 | 3.287 |
| Ottobre | 68 | 246.155 | 3.620 | 67 | 230.454 | 3.440 | 66 | 264.819 | 4.012 |
| Novembre | 66 | 274.084 | 4.153 | 67 | 283.534 | 4.232 | 66 | 367.072 | 5.562 |
| Dicembre | 67 | 318.442 | 4.753 | 67 | 299.356 | 4.468 | 66 | 354.689 | 5.374 |
| Totale | | 2.877.684 | | | 2.736.959 | | | 3.021.355 | |

Elaborazioni Osservatorio Culturale del Piemonte su dati AGIS-Cinetel

Fig. 3 Andamento della media per schermo dei biglietti venduti a Torino(2011-2013)



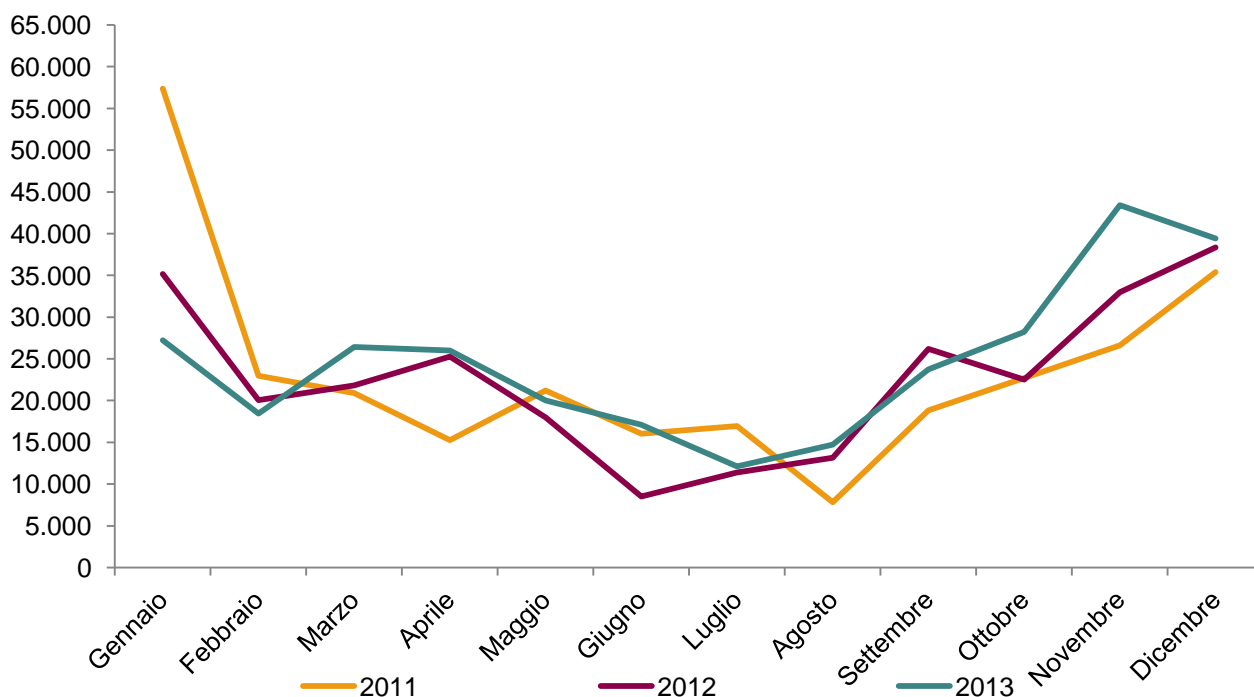
Elaborazioni Osservatorio Culturale del Piemonte su dati AGIS-Cinetel

Tab. 4 I biglietti venduti nelle sale cinematografiche ad Alessandria (2011-2013)

| Mesi | Schermi | | | Spettatori | | | Variazione % | |
|---------------|---------|------|------|----------------|----------------|----------------|--------------|------------|
| | 2011 | 2012 | 2013 | 2011 | 2012 | 2013 | 2012-2011 | 2013-2012 |
| Gennaio | 11 | 11 | 10 | 57.384 | 35.175 | 27.209 | -38,7 | -22,6 |
| Febbraio | 12 | 11 | 10 | 22.962 | 20.073 | 18.462 | -12,6 | -8,0 |
| Marzo | 11 | 11 | 10 | 20.893 | 21.815 | 26.437 | 4,4 | 21,2 |
| Aprile | 11 | 11 | 10 | 15.273 | 25.269 | 26.006 | 65,4 | 2,9 |
| Maggio | 11 | 11 | 10 | 21.198 | 17.992 | 20.020 | -15,1 | 11,3 |
| Giugno | 11 | 11 | 10 | 16.037 | 8.516 | 17.094 | -46,9 | 100,7 |
| Luglio | 11 | 11 | 10 | 16.957 | 11.388 | 12.115 | -32,8 | 6,4 |
| Agosto | 11 | 10 | 10 | 7.815 | 13.137 | 14.724 | 68,1 | 12,1 |
| Settembre | 11 | 10 | 10 | 18.814 | 26.174 | 23.733 | 39,1 | -9,3 |
| Ottobre | 11 | 10 | 10 | 22.684 | 22.502 | 28.226 | -0,8 | 25,4 |
| Novembre | 11 | 10 | 10 | 26.614 | 32.962 | 43.392 | 23,9 | 31,6 |
| Dicembre | 11 | 10 | 10 | 35.415 | 38.345 | 39.408 | 8,3 | 2,8 |
| Totale | | | | 282.046 | 273.348 | 296.826 | -3,1 | 8,6 |

Elaborazioni Osservatorio Culturale del Piemonte su dati AGIS-Cinetel

Fig.4 Andamento dei biglietti venduti ad Alessandria (2011-2013)



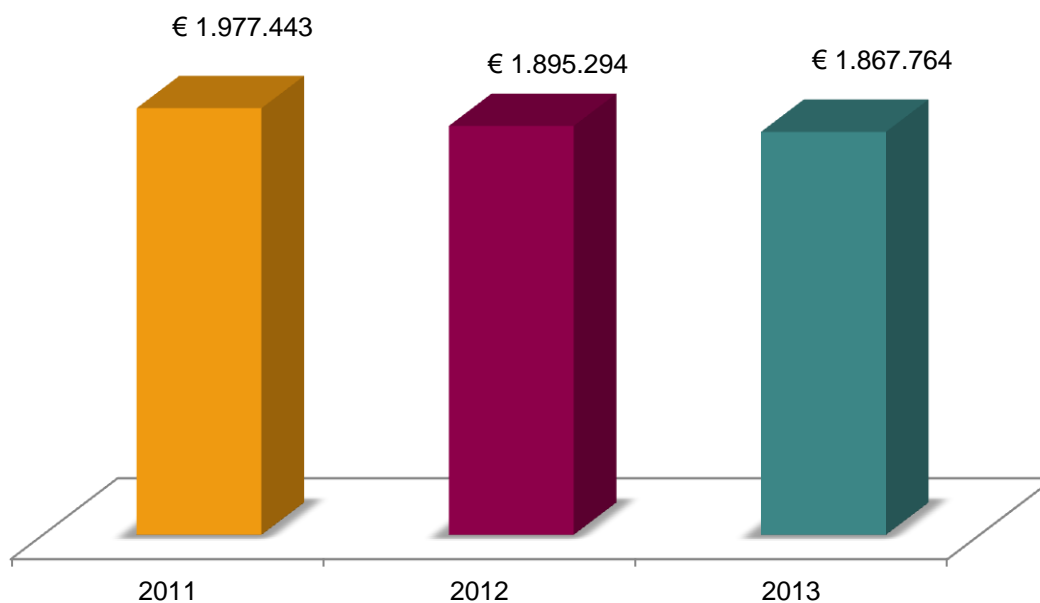
Elaborazioni Osservatorio Culturale del Piemonte su dati AGIS-Cinetel

Tab. 5 Gli incassi delle sale cinematografiche ad Alessandria (2011-2013)

| Mesi | Schermi | | | Incassi | | | Variazione % | |
|---------------|---------|------|------|-------------------|-------------------|-------------------|--------------|-------------|
| | 2011 | 2012 | 2013 | 2011 | 2012 | 2013 | 2012-2011 | 2013-2012 |
| Gennaio | 11 | 11 | 10 | € 397.432 | € 236.162 | € 178.821 | -40,6 | -24,3 |
| Febbraio | 12 | 11 | 10 | € 152.661 | € 139.781 | € 109.521 | -8,4 | -21,6 |
| Marzo | 11 | 11 | 10 | € 137.761 | € 145.059 | € 184.441 | 5,3 | 27,1 |
| Aprile | 11 | 11 | 10 | € 105.102 | € 189.284 | € 171.813 | 80,1 | -9,2 |
| Maggio | 11 | 11 | 10 | € 146.590 | € 126.833 | € 115.362 | -13,5 | -9,0 |
| Giugno | 11 | 11 | 10 | € 110.695 | € 55.825 | € 105.595 | -49,6 | 89,2 |
| Luglio | 11 | 11 | 10 | € 139.533 | € 79.450 | € 68.529 | -43,1 | -13,7 |
| Agosto | 11 | 10 | 10 | € 59.023 | € 91.201 | € 86.622 | 54,5 | -5,0 |
| Settembre | 11 | 10 | 10 | € 132.741 | € 182.178 | € 136.159 | 37,2 | -25,3 |
| Ottobre | 11 | 10 | 10 | € 154.223 | € 155.986 | € 175.142 | 1,1 | 12,3 |
| Novembre | 11 | 10 | 10 | € 184.867 | € 210.886 | € 270.319 | 14,1 | 28,2 |
| Dicembre | 11 | 10 | 10 | € 256.815 | € 282.649 | € 265.440 | 10,1 | -6,1 |
| Totale | | | | €1.977.443 | €1.895.294 | €1.867.764 | -4,2 | -1,5 |

Elaborazioni Osservatorio Culturale del Piemonte su dati AGIS-Cinetel

Fig.5 Andamento degli incassi ad Alessandria (2011-2013)



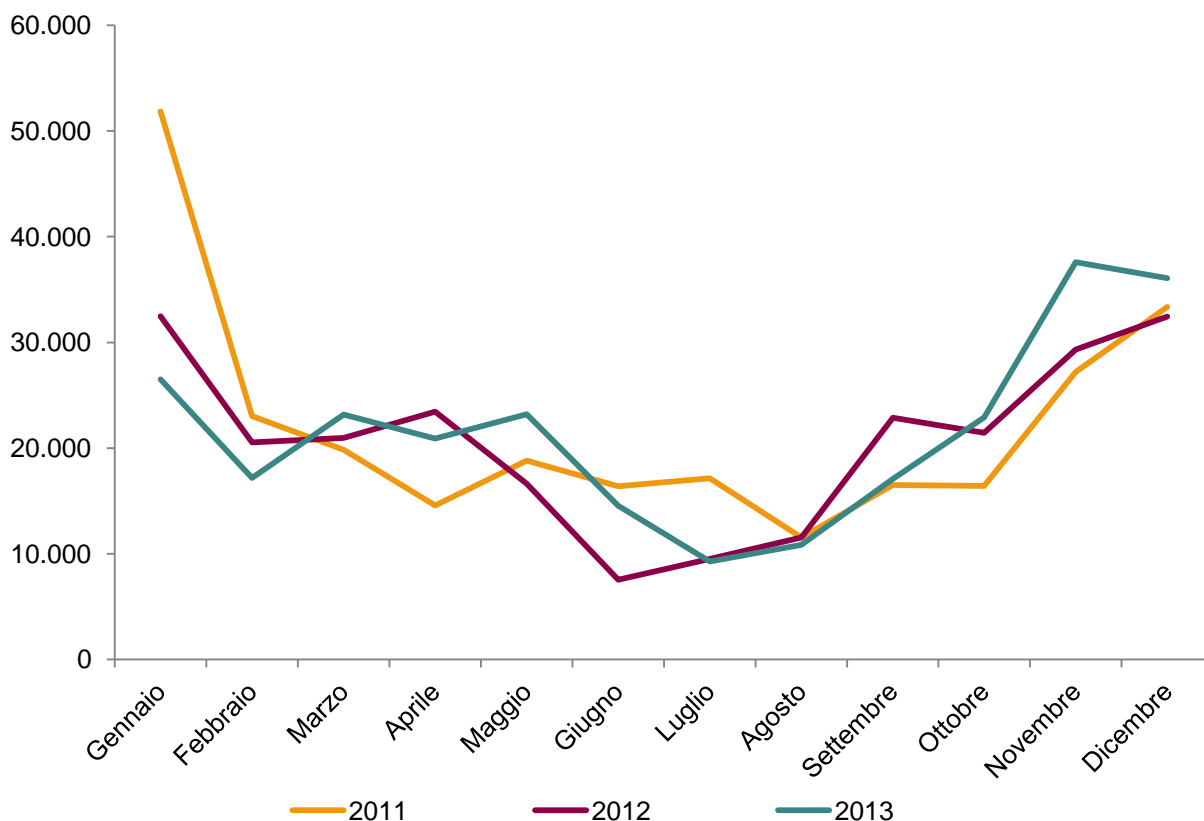
Elaborazioni Osservatorio Culturale del Piemonte su dati AGIS-Cinetel

Tab. 6 I biglietti venduti nelle sale cinematografiche ad Asti (2011-2013)

| Mesi | Schermi | | | Spettatori | | | Variazione % | |
|---------------|---------|------|------|----------------|----------------|----------------|--------------|------------|
| | 2011 | 2012 | 2013 | 2011 | 2012 | 2013 | 2012-2011 | 2013-2012 |
| Gennaio | 10 | 10 | 12 | 51.867 | 32.462 | 26.513 | -37,4 | -18,3 |
| Febbraio | 10 | 10 | 12 | 23.013 | 20.546 | 17.161 | -10,7 | -16,5 |
| Marzo | 10 | 11 | 12 | 19.840 | 20.972 | 23.159 | 5,7 | 10,4 |
| Aprile | 10 | 11 | 12 | 14.558 | 23.436 | 20.884 | 61,0 | -10,9 |
| Maggio | 10 | 12 | 11 | 18.823 | 16.618 | 23.201 | -11,7 | 39,6 |
| Giugno | 10 | 11 | 11 | 16.393 | 7.541 | 14.543 | -54,0 | 92,9 |
| Luglio | 8 | 8 | 8 | 17.134 | 9.509 | 9.272 | -44,5 | -2,5 |
| Agosto | 7 | 7 | 7 | 11.552 | 11.541 | 10.842 | -0,1 | -6,1 |
| Settembre | 10 | 11 | 10 | 16.514 | 22.859 | 17.092 | 38,4 | -25,2 |
| Ottobre | 10 | 11 | 11 | 16.411 | 21.432 | 22.883 | 30,6 | 6,8 |
| Novembre | 10 | 11 | 10 | 27.205 | 29.307 | 37.599 | 7,7 | 28,3 |
| Dicembre | 10 | 12 | 11 | 33.353 | 32.425 | 36.072 | -2,8 | 11,2 |
| Totale | | | | 266.663 | 248.648 | 259.221 | -6,8 | 4,3 |

Elaborazioni Osservatorio Culturale del Piemonte su dati AGIS-Cinetel

Fig.6 Andamento dei biglietti venduti ad Asti (2011-2013)



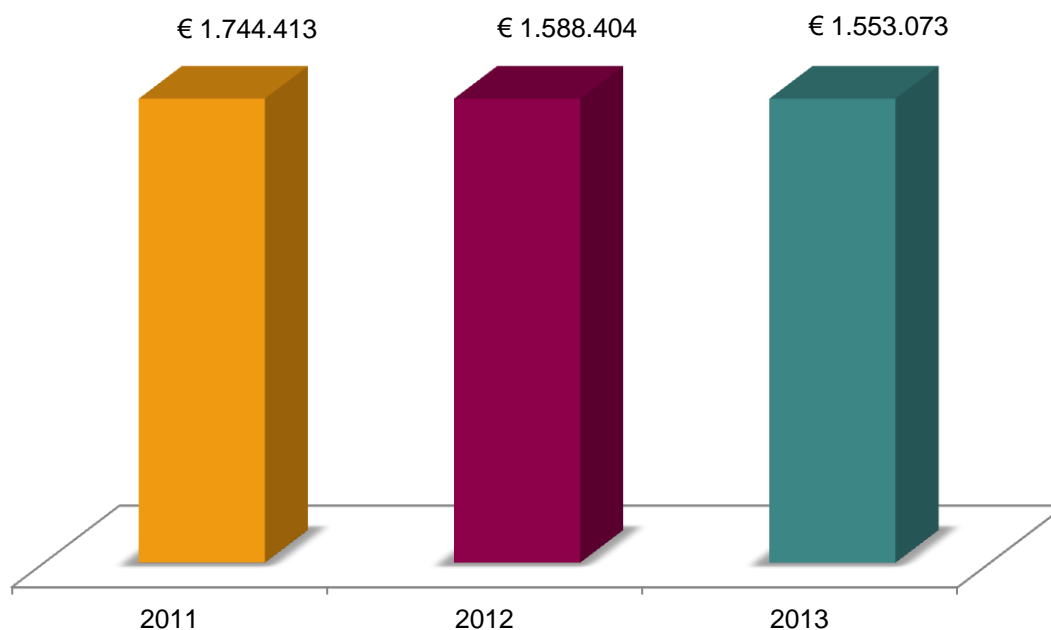
Elaborazioni Osservatorio Culturale del Piemonte su dati AGIS-Cinetel

Tab. 7 Gli incassi delle sale cinematografiche ad Alessandria (2011-2013)

| Mesi | Schermi | | | Incassi | | | Variazione % | |
|---------------|---------|------|------|--------------------|--------------------|--------------------|--------------|-------------|
| | 2011 | 2012 | 2013 | 2011 | 2012 | 2013 | 2012-2011 | 2013-2012 |
| Gennaio | 10 | 10 | 12 | € 331.723 | € 208.517 | € 156.672 | -37,1 | -24,9 |
| Febbraio | 10 | 10 | 12 | € 144.281 | € 131.080 | € 100.117 | -9,1 | -23,6 |
| Marzo | 10 | 11 | 12 | € 124.104 | € 134.607 | € 138.491 | 8,5 | 2,9 |
| Aprile | 10 | 11 | 12 | € 96.556 | € 158.560 | € 127.203 | 64,2 | -19,8 |
| Maggio | 10 | 12 | 11 | € 125.918 | € 104.858 | € 125.022 | -16,7 | 19,2 |
| Giugno | 10 | 11 | 11 | € 108.181 | € 46.528 | € 88.731 | -57,0 | 90,7 |
| Luglio | 8 | 8 | 8 | € 120.249 | € 63.524 | € 56.824 | -47,2 | -10,5 |
| Agosto | 7 | 7 | 7 | € 77.076 | € 73.787 | € 66.555 | -4,3 | -9,8 |
| Settembre | 10 | 11 | 10 | € 108.733 | € 147.854 | € 104.182 | 36,0 | -29,5 |
| Ottobre | 10 | 11 | 11 | € 103.519 | € 136.769 | € 143.255 | 32,1 | 4,7 |
| Novembre | 10 | 11 | 10 | € 175.927 | € 179.725 | € 224.358 | 2,2 | 24,8 |
| Dicembre | 10 | 12 | 11 | € 228.146 | € 202.595 | € 221.663 | -11,2 | 9,4 |
| Totale | | | | € 1.744.413 | € 1.588.404 | € 1.553.073 | -8,9 | -2,2 |

Elaborazioni Osservatorio Culturale del Piemonte su dati AGIS-Cinetel

Fig.7 Andamento degli incassi ad Alessandria (2011-2013)



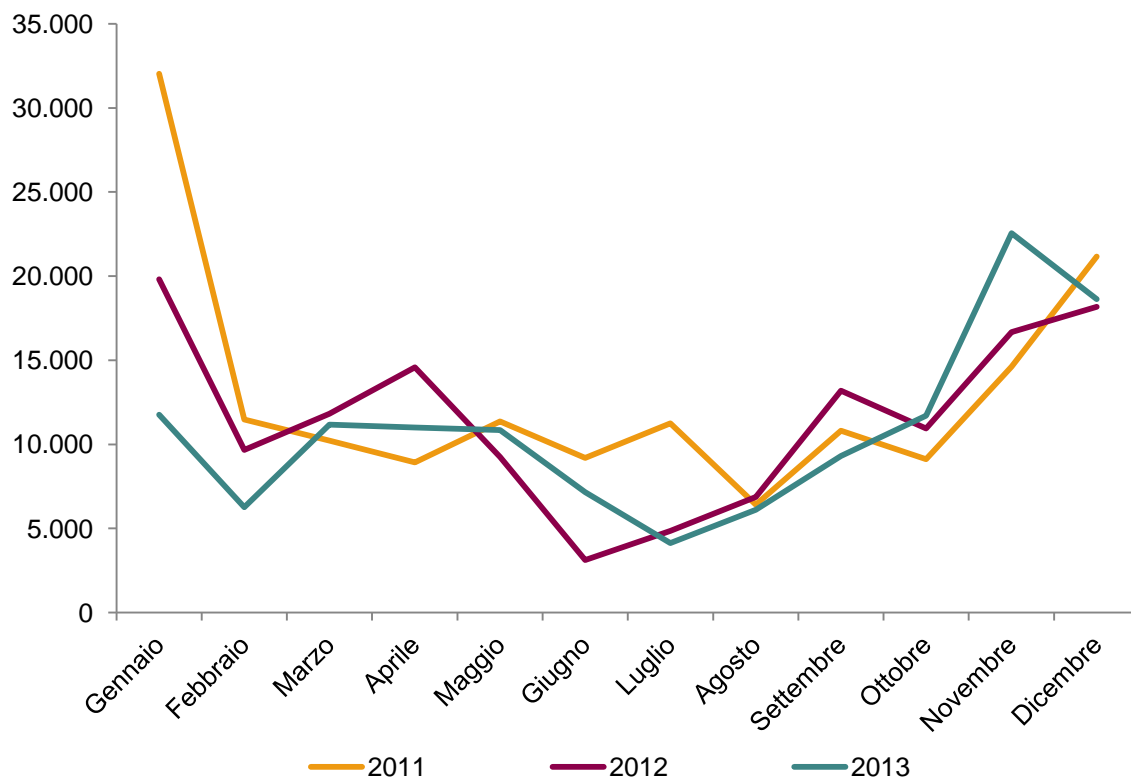
Elaborazioni Osservatorio Culturale del Piemonte su dati AGIS-Cinetel

Tab. 8 I biglietti venduti nelle sale cinematografiche a Biella (2011-2013)

| Mesi | Schermi | | | Spettatori | | | Variazione % | |
|---------------|---------|------|------|----------------|----------------|----------------|--------------|-------------|
| | 2011 | 2012 | 2013 | 2011 | 2012 | 2013 | 2012-2011 | 2013-2012 |
| Gennaio | 5 | 5 | 5 | 32.032 | 19.812 | 11.754 | -38,1 | -40,7 |
| Febbraio | 5 | 5 | 5 | 11.475 | 9.674 | 6.267 | -15,7 | -35,2 |
| Marzo | 5 | 5 | 5 | 10.218 | 11.812 | 11.175 | 15,6 | -5,4 |
| Aprile | 5 | 5 | 5 | 8.918 | 14.570 | 11.003 | 63,4 | -24,5 |
| Maggio | 5 | 5 | 5 | 11.354 | 9.253 | 10.844 | -18,5 | 17,2 |
| Giugno | 5 | 5 | 4 | 9.201 | 3.126 | 7.162 | -66,0 | 129,1 |
| Luglio | 3 | 3 | 3 | 11.248 | 4.847 | 4.136 | -56,9 | -14,7 |
| Agosto | 5 | 3 | 5 | 6.416 | 6.869 | 6.110 | 7,1 | -11,0 |
| Settembre | 5 | 5 | 5 | 10.818 | 13.182 | 9.316 | 21,9 | -29,3 |
| Ottobre | 5 | 5 | 5 | 9.119 | 10.943 | 11.701 | 20,0 | 6,9 |
| Novembre | 5 | 5 | 5 | 14.608 | 16.680 | 22.545 | 14,2 | 35,2 |
| Dicembre | 5 | 5 | 5 | 21.166 | 18.171 | 18.641 | -14,2 | 2,6 |
| Totale | | | | 156.573 | 138.939 | 130.654 | -11,3 | -6,0 |

Elaborazioni Osservatorio Culturale del Piemonte su dati AGIS-Cinetel

Fig.8 Andamento dei biglietti venduti a Biella (2011-2013)



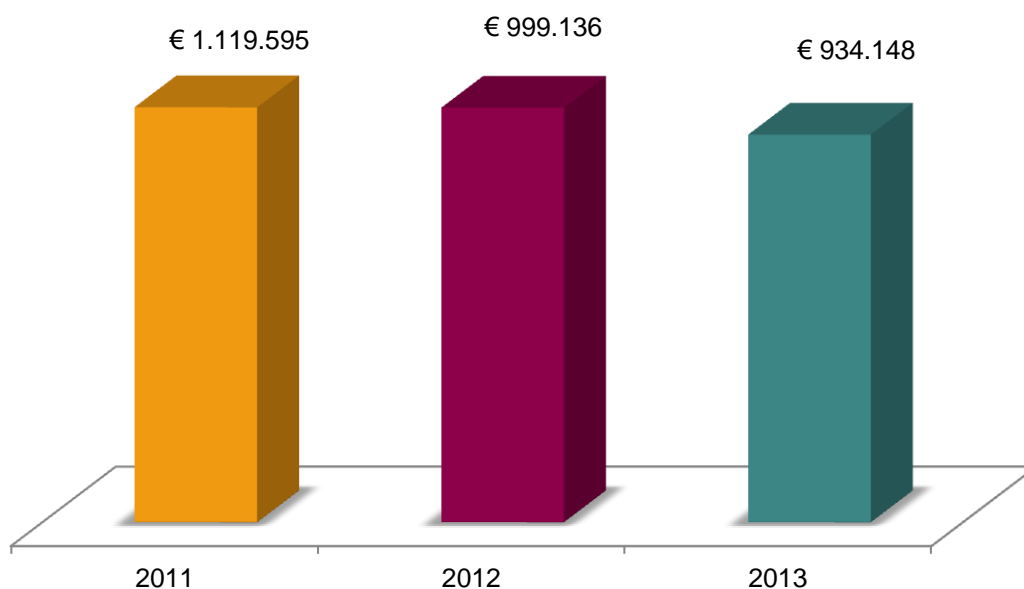
Elaborazioni Osservatorio Culturale del Piemonte su dati AGIS-Cinetel

Tab. 9 Gli incassi delle sale cinematografiche a Biella (2011-2013)

| Mesi | Schermi | | | Incassi | | | Variazione % | |
|---------------|---------|------|------|--------------------|------------------|------------------|--------------|-------------|
| | 2011 | 2012 | 2013 | 2011 | 2012 | 2013 | 2012-2011 | 2013-2012 |
| Gennaio | 5 | 5 | 5 | € 215.914 | € 135.139 | € 81.013 | -37,4 | -40,1 |
| Febbraio | 5 | 5 | 5 | € 77.625 | € 69.848 | € 41.074 | -10,0 | -41,2 |
| Marzo | 5 | 5 | 5 | € 65.638 | € 80.560 | € 80.788 | 22,7 | 0,3 |
| Aprile | 5 | 5 | 5 | € 66.022 | € 101.969 | € 81.008 | 54,4 | -20,6 |
| Maggio | 5 | 5 | 5 | € 84.006 | € 67.274 | € 66.448 | -19,9 | -1,2 |
| Giugno | 5 | 5 | 4 | € 70.304 | € 21.661 | € 50.673 | -69,2 | 133,9 |
| Luglio | 3 | 3 | 3 | € 93.022 | € 37.107 | € 30.460 | -60,1 | -17,9 |
| Agosto | 5 | 3 | 5 | € 47.638 | € 54.677 | € 45.900 | 14,8 | -16,1 |
| Settembre | 5 | 5 | 5 | € 78.831 | € 101.102 | € 68.098 | 28,3 | -32,6 |
| Ottobre | 5 | 5 | 5 | € 64.114 | € 80.939 | € 92.074 | 26,2 | 13,8 |
| Novembre | 5 | 5 | 5 | € 102.273 | € 116.297 | € 157.147 | 13,7 | 35,1 |
| Dicembre | 5 | 5 | 5 | € 154.208 | € 132.563 | € 139.465 | -14,0 | 5,2 |
| Totale | | | | € 1.119.595 | € 999.136 | € 934.148 | -10,8 | -6,5 |

Elaborazioni Osservatorio Culturale del Piemonte su dati AGIS-Cinetel

Fig.9 Andamento degli incassi a Biella (2011-2013)



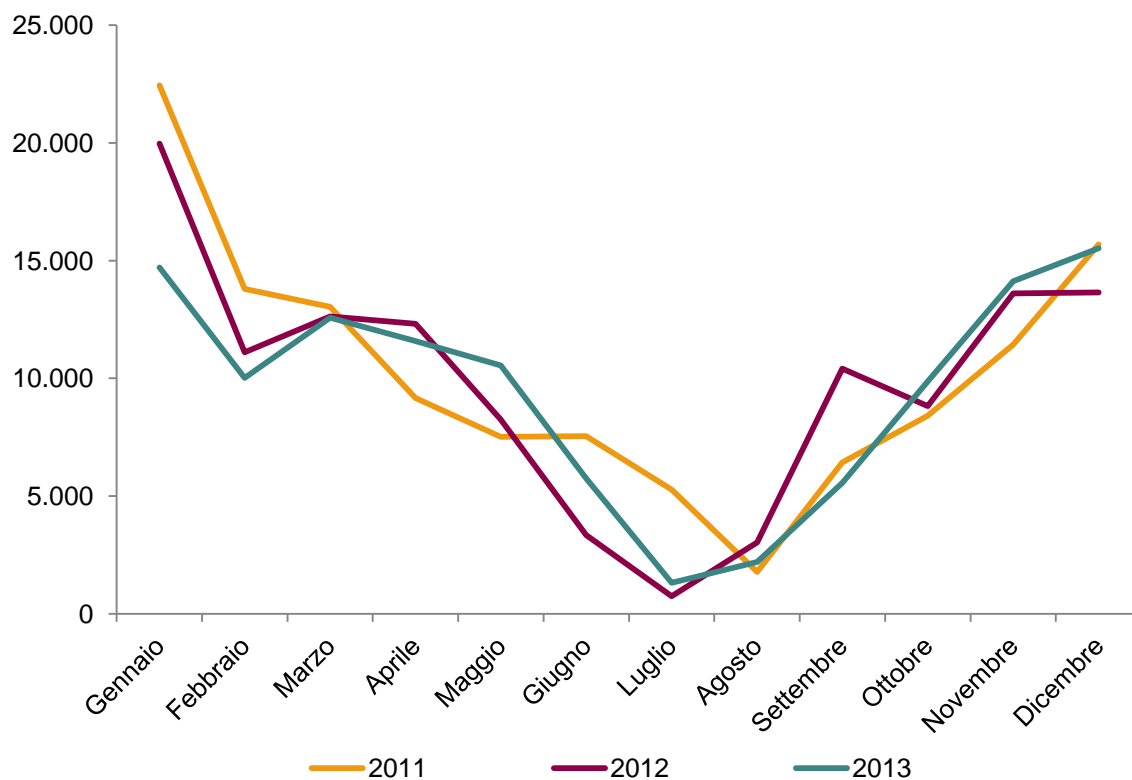
Elaborazioni Osservatorio Culturale del Piemonte su dati AGIS-Cinetel

Tab. 10 I biglietti venduti nelle sale cinematografiche a Cuneo (2011-2013)

| Mesi | Schermi | | | Spettatori | | | Variazione % | |
|---------------|---------|------|------|----------------|----------------|----------------|--------------|-------------|
| | 2011 | 2012 | 2013 | 2011 | 2012 | 2013 | 2012-2011 | 2013-2012 |
| Gennaio | 7 | 7 | 7 | 22.435 | 19.967 | 14.710 | -11,0 | -26,3 |
| Febbraio | 7 | 7 | 7 | 13.801 | 11.111 | 10.015 | -19,5 | -9,9 |
| Marzo | 7 | 7 | 7 | 13.036 | 12.632 | 12.578 | -3,1 | -0,4 |
| Aprile | 7 | 7 | 7 | 9.168 | 12.317 | 11.581 | 34,3 | -6,0 |
| Maggio | 7 | 7 | 7 | 7.521 | 8.252 | 10.550 | 9,7 | 27,8 |
| Giugno | 6 | 7 | 6 | 7.540 | 3.348 | 5.746 | -55,6 | 71,6 |
| Luglio | 5 | 1 | 2 | 5.280 | 746 | 1.326 | -85,9 | 77,7 |
| Agosto | 5 | 5 | 5 | 1.779 | 3.027 | 2.207 | 70,2 | -27,1 |
| Settembre | 6 | 7 | 7 | 6.434 | 10.418 | 5.555 | 61,9 | -46,7 |
| Ottobre | 7 | 7 | 7 | 8.410 | 8.829 | 9.864 | 5,0 | 11,7 |
| Novembre | 7 | 7 | 7 | 11.439 | 13.607 | 14.128 | 19,0 | 3,8 |
| Dicembre | 7 | 7 | 7 | 15.693 | 13.644 | 15.517 | -13,1 | 13,7 |
| Totale | | | | 122.536 | 117.898 | 113.777 | -3,8 | -3,5 |

Elaborazioni Osservatorio Culturale del Piemonte su dati AGIS-Cinetel

Fig.10 Andamento dei biglietti venduti a Cuneo (2011-2013)



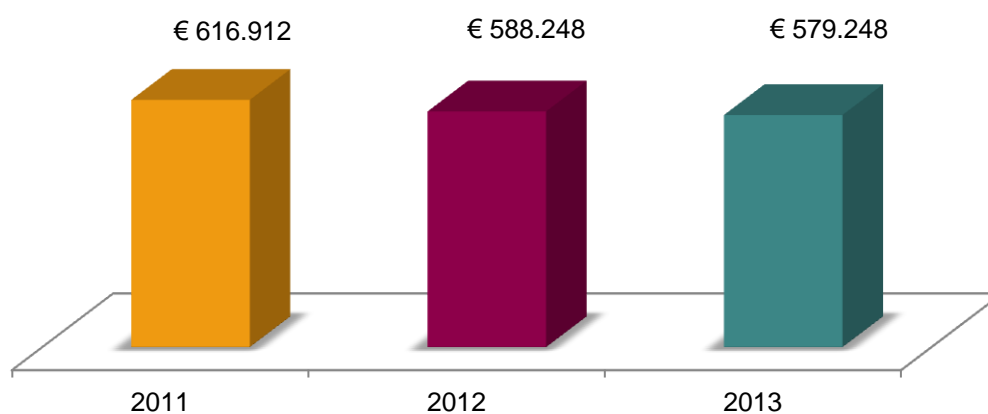
Elaborazioni Osservatorio Culturale del Piemonte su dati AGIS-Cinetel

Tab. II Gli incassi delle sale cinematografiche a Cuneo (2011-2013)

| Mesi | Schermi | | | Incassi | | | Variazione % | |
|---------------|---------|------|------|------------------|------------------|------------------|--------------|-------------|
| | 2011 | 2012 | 2013 | 2011 | 2012 | 2013 | 2012-2011 | 2013-2012 |
| Gennaio | 7 | 7 | 7 | € 115.696 | € 98.586 | € 74.515 | -14,8 | -24,4 |
| Febbraio | 7 | 7 | 7 | € 67.740 | € 52.337 | € 48.124 | -22,7 | -8,0 |
| Marzo | 7 | 7 | 7 | € 64.738 | € 62.714 | € 63.466 | -3,1 | 1,2 |
| Aprile | 7 | 7 | 7 | € 43.501 | € 62.355 | € 57.433 | 43,3 | -7,9 |
| Maggio | 7 | 7 | 7 | € 37.272 | € 41.348 | € 50.137 | 10,9 | 21,3 |
| Giugno | 6 | 7 | 6 | € 37.532 | € 15.278 | € 29.557 | -59,3 | 93,5 |
| Luglio | 5 | 1 | 2 | € 28.400 | € 3.440 | € 6.732 | -87,9 | 95,7 |
| Agosto | 5 | 5 | 5 | € 8.576 | € 15.384 | € 11.224 | 79,4 | -27,0 |
| Settembre | 6 | 7 | 7 | € 32.819 | € 53.134 | € 29.092 | 61,9 | -45,2 |
| Ottobre | 7 | 7 | 7 | € 41.605 | € 44.202 | € 51.969 | 6,2 | 17,6 |
| Novembre | 7 | 7 | 7 | € 57.091 | € 68.472 | € 74.795 | 19,9 | 9,2 |
| Dicembre | 7 | 7 | 7 | € 81.942 | € 70.998 | € 82.204 | -13,4 | 15,8 |
| Totale | | | | € 616.912 | € 588.248 | € 579.248 | -4,6 | -1,5 |

Elaborazioni Osservatorio Culturale del Piemonte su dati AGIS-Cinetel

Fig. II Andamento degli incassi a Cuneo (2011-2013)



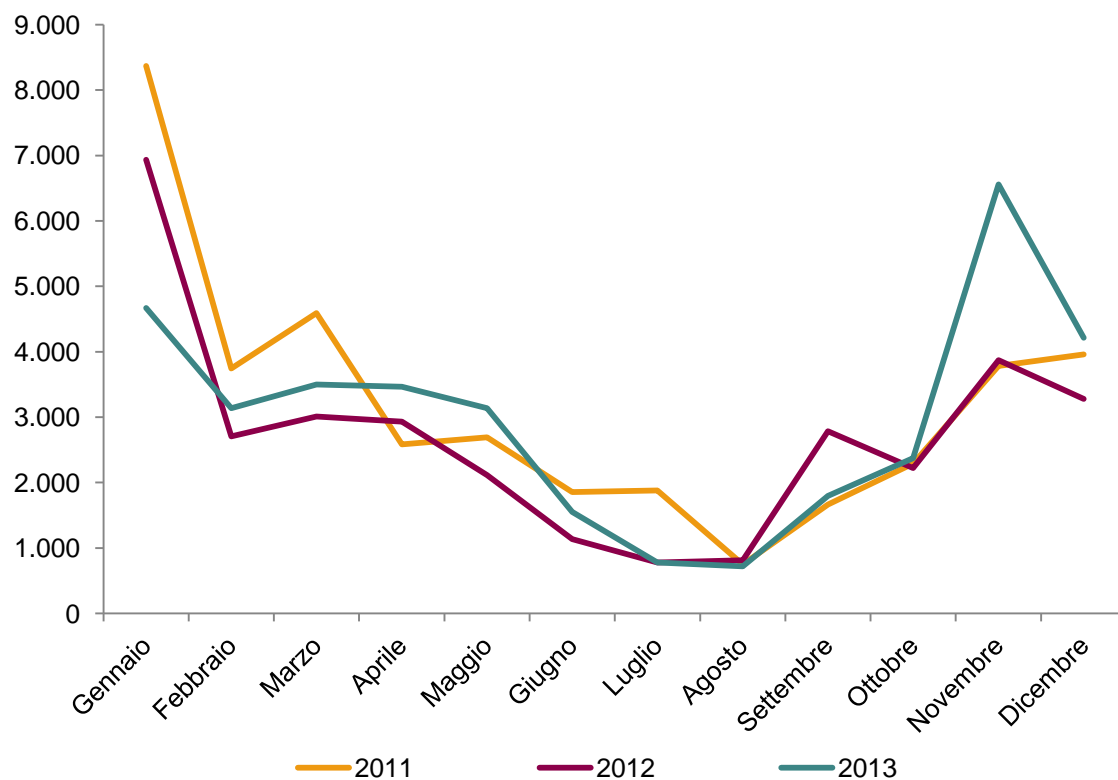
Elaborazioni Osservatorio Culturale del Piemonte su dati AGIS-Cinetel

Tab. 12 I biglietti venduti nelle sale cinematografiche a Novara (2011-2013)

| Mesi | Schermi | | | Spettatori | | | Variazione % | |
|---------------|---------|------|------|---------------|---------------|---------------|--------------|-------------|
| | 2011 | 2012 | 2013 | 2011 | 2012 | 2013 | 2012-2011 | 2013-2012 |
| Gennaio | 2 | 2 | 2 | 8.368 | 6.935 | 4.667 | -17,1 | -32,7 |
| Febbraio | 2 | 2 | 2 | 3.746 | 2.708 | 3.135 | -27,7 | 15,8 |
| Marzo | 2 | 2 | 2 | 4.588 | 3.010 | 3.497 | -34,4 | 16,2 |
| Aprile | 2 | 2 | 2 | 2.584 | 2.931 | 3.466 | 13,4 | 18,3 |
| Maggio | 2 | 2 | 2 | 2.691 | 2.116 | 3.138 | -21,4 | 48,3 |
| Giugno | 2 | 2 | 2 | 1.856 | 1.134 | 1.554 | -38,9 | 37,0 |
| Luglio | 1 | 2 | 2 | 1.881 | 778 | 781 | -58,6 | 0,4 |
| Agosto | 1 | 2 | 2 | 750 | 815 | 719 | 8,7 | -11,8 |
| Settembre | 2 | 2 | 2 | 1.666 | 2.786 | 1.796 | 67,2 | -35,5 |
| Ottobre | 2 | 2 | 2 | 2.291 | 2.220 | 2.374 | -3,1 | 6,9 |
| Novembre | 2 | 2 | 2 | 3.782 | 3.869 | 6.558 | 2,3 | 69,5 |
| Dicembre | 2 | 2 | 2 | 3.957 | 3.281 | 4.215 | -17,1 | 28,5 |
| Totale | | | | 38.160 | 32.583 | 35.900 | -14,6 | 10,2 |

Elaborazioni Osservatorio Culturale del Piemonte su dati AGIS-Cinetel

Fig.12 Andamento dei biglietti venduti a Novara (2011-2013)



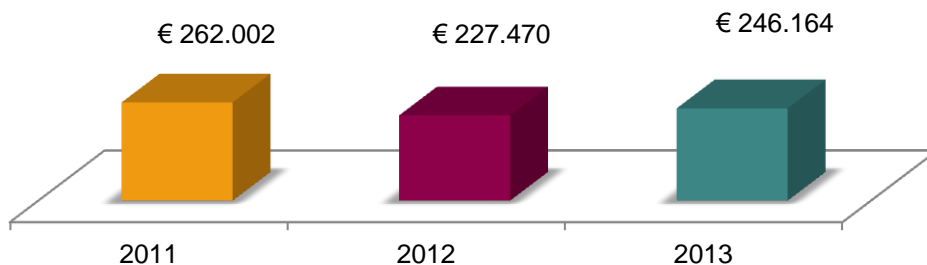
Elaborazioni Osservatorio Culturale del Piemonte su dati AGIS-Cinetel

Tab. 13 Gli incassi delle sale cinematografiche a Novara (2011-2013)

| Mesi | Schermi | | | Incassi | | | Variazione % | |
|---------------|---------|------|------|------------------|------------------|------------------|--------------|------------|
| | 2011 | 2012 | 2013 | 2011 | 2012 | 2013 | 2012-2011 | 2013-2012 |
| Gennaio | 2 | 2 | 2 | € 57.151 | € 44.404 | € 31.780 | -22,3 | -28,4 |
| Febbraio | 2 | 2 | 2 | € 22.497 | € 17.391 | € 19.753 | -22,7 | 13,6 |
| Marzo | 2 | 2 | 2 | € 24.846 | € 18.487 | € 22.607 | -25,6 | 22,3 |
| Aprile | 2 | 2 | 2 | € 17.004 | € 20.298 | € 23.974 | 19,4 | 18,1 |
| Maggio | 2 | 2 | 2 | € 20.632 | € 15.086 | € 20.586 | -26,9 | 36,5 |
| Giugno | 2 | 2 | 2 | € 13.572 | € 7.953 | € 11.002 | -41,4 | 38,3 |
| Luglio | 1 | 2 | 2 | € 18.081 | € 7.036 | € 5.840 | -61,1 | -17,0 |
| Agosto | 1 | 2 | 2 | € 6.768 | € 5.892 | € 4.961 | -12,9 | -15,8 |
| Settembre | 2 | 2 | 2 | € 12.145 | € 20.960 | € 12.277 | 72,6 | -41,4 |
| Ottobre | 2 | 2 | 2 | € 15.400 | € 16.628 | € 17.014 | 8,0 | 2,3 |
| Novembre | 2 | 2 | 2 | € 25.095 | € 27.694 | € 47.561 | 10,4 | 71,7 |
| Dicembre | 2 | 2 | 2 | € 28.811 | € 25.641 | € 28.809 | -11,0 | 12,4 |
| Totale | | | | € 262.002 | € 227.470 | € 246.164 | -13,2 | 8,2 |

Elaborazioni Osservatorio Culturale del Piemonte su dati AGIS-Cinetel

Fig. 13 Andamento degli incassi a Novara (2011-2013)



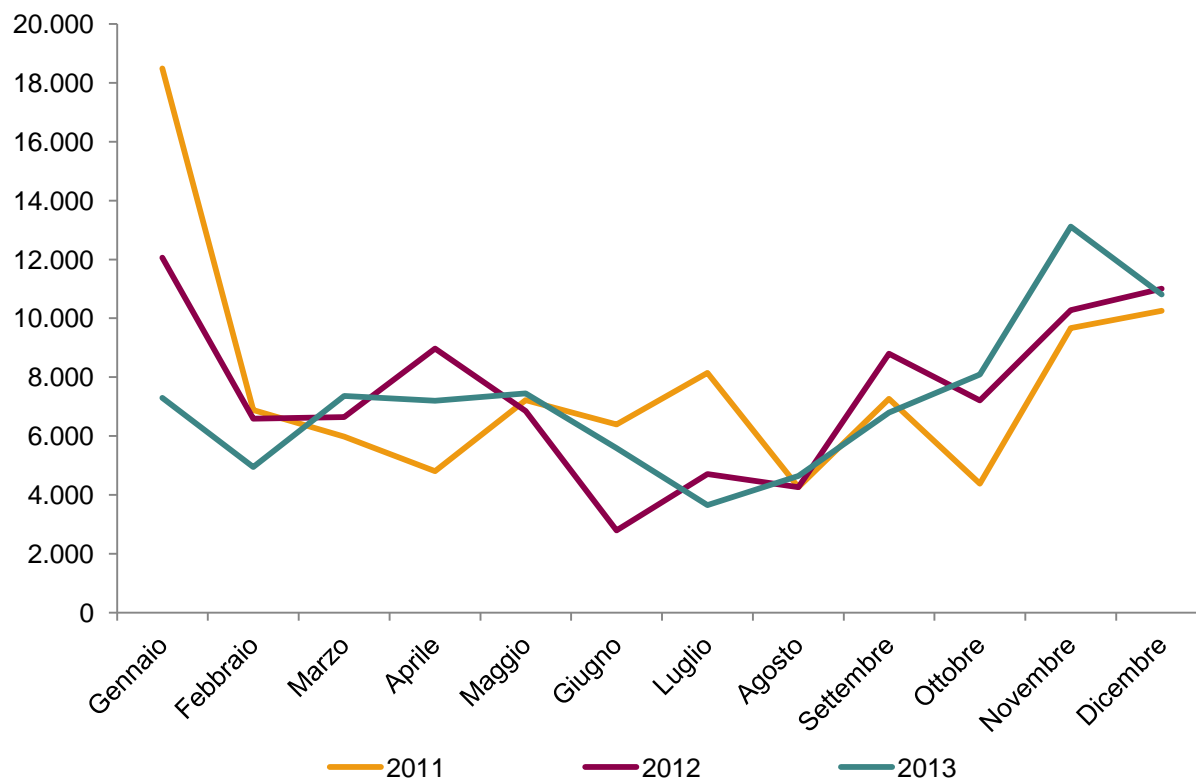
Elaborazioni Osservatorio Culturale del Piemonte su dati AGIS-Cinetel

Tab. 14 I biglietti venduti nelle sale cinematografiche a Verbania (2011-2013)

| Mesi | Schermi | | | Spettatori | | | Variazione % | |
|---------------|---------|------|------|---------------|---------------|---------------|--------------|-------------|
| | 2011 | 2012 | 2013 | 2011 | 2012 | 2013 | 2012-2011 | 2013-2012 |
| Gennaio | 5 | 3 | 3 | 18.486 | 12.060 | 7.303 | -34,8 | -39,4 |
| Febbraio | 5 | 3 | 3 | 6.881 | 6.586 | 4.953 | -4,3 | -24,8 |
| Marzo | 5 | 3 | 3 | 5.986 | 6.649 | 7.367 | 11,1 | 10,8 |
| Aprile | 5 | 3 | 3 | 4.808 | 8.968 | 7.197 | 86,5 | -19,7 |
| Maggio | 3 | 3 | 3 | 7.223 | 6.849 | 7.448 | -5,2 | 8,7 |
| Giugno | 3 | 3 | 3 | 6.399 | 2.795 | 5.592 | -56,3 | 100,1 |
| Luglio | 3 | 3 | 3 | 8.142 | 4.708 | 3.660 | -42,2 | -22,3 |
| Agosto | 3 | 3 | 3 | 4.263 | 4.263 | 4.643 | 0,0 | 8,9 |
| Settembre | 3 | 3 | 3 | 7.269 | 8.798 | 6.796 | 21,0 | -22,8 |
| Ottobre | 3 | 3 | 3 | 4.382 | 7.216 | 8.095 | 64,7 | 12,2 |
| Novembre | 3 | 3 | 3 | 9.671 | 10.278 | 13.119 | 6,3 | 27,6 |
| Dicembre | 3 | 3 | 3 | 10.257 | 11.009 | 10.810 | 7,3 | -1,8 |
| Totale | | | | 93.767 | 90.179 | 86.983 | -3,8 | -3,5 |

Elaborazioni Osservatorio Culturale del Piemonte su dati AGIS-Cinetel

Fig.14 Andamento dei biglietti venduti a Verbania (2011-2013)



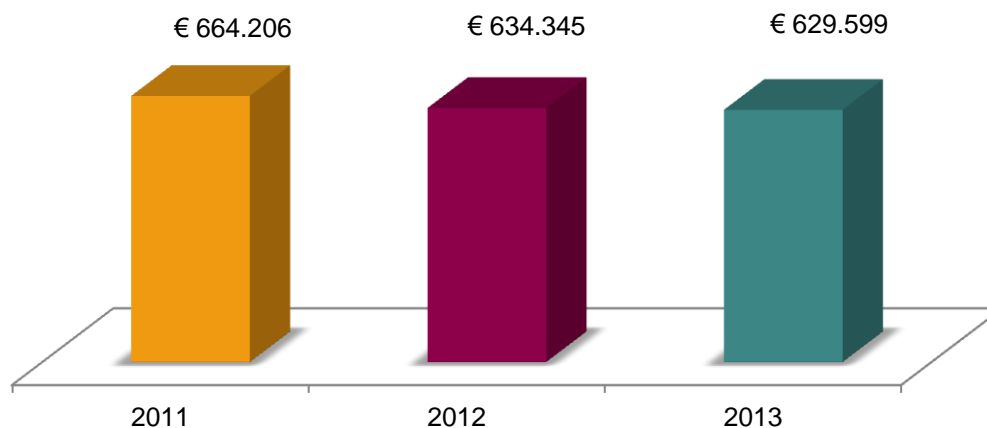
Elaborazioni Osservatorio Culturale del Piemonte su dati AGIS-Cinetel

Tab. 15 Gli incassi delle sale cinematografiche a Verbania (2011-2013)

| Mesi | Schermi | | | Incassi | | | Variazione % | |
|---------------|---------|------|------|------------------|------------------|------------------|--------------|-------------|
| | 2011 | 2012 | 2013 | 2011 | 2012 | 2013 | 2012-2011 | 2013-2012 |
| Gennaio | 5 | 3 | 3 | € 117.159 | € 79.014 | € 45.212 | -32,6 | -42,8 |
| Febbraio | 5 | 3 | 3 | € 43.889 | € 46.707 | € 29.585 | 6,4 | -36,7 |
| Marzo | 5 | 3 | 3 | € 35.868 | € 44.214 | € 55.830 | 23,3 | 26,3 |
| Aprile | 5 | 3 | 3 | € 34.963 | € 70.288 | € 53.787 | 101,0 | -23,5 |
| Maggio | 3 | 3 | 3 | € 53.545 | € 48.763 | € 50.631 | -8,9 | 3,8 |
| Giugno | 3 | 3 | 3 | € 47.914 | € 18.801 | € 38.669 | -60,8 | 105,7 |
| Luglio | 3 | 3 | 3 | € 68.967 | € 34.354 | € 23.608 | -50,2 | -31,3 |
| Agosto | 3 | 3 | 3 | € 32.912 | € 29.895 | € 33.785 | -9,2 | 13,0 |
| Settembre | 3 | 3 | 3 | € 57.786 | € 66.947 | € 51.096 | 15,9 | -23,7 |
| Ottobre | 3 | 3 | 3 | € 30.022 | € 51.926 | € 68.187 | 73,0 | 31,3 |
| Novembre | 3 | 3 | 3 | € 63.449 | € 66.078 | € 94.368 | 4,1 | 42,8 |
| Dicembre | 3 | 3 | 3 | € 77.732 | € 77.358 | € 84.841 | -0,5 | 9,7 |
| Totale | | | | € 664.206 | € 634.345 | € 629.599 | -4,5 | -0,7 |

Elaborazioni Osservatorio Culturale del Piemonte su dati AGIS-Cinetel

Fig. 15 Andamento degli incassi a Verbania (2011-2013)



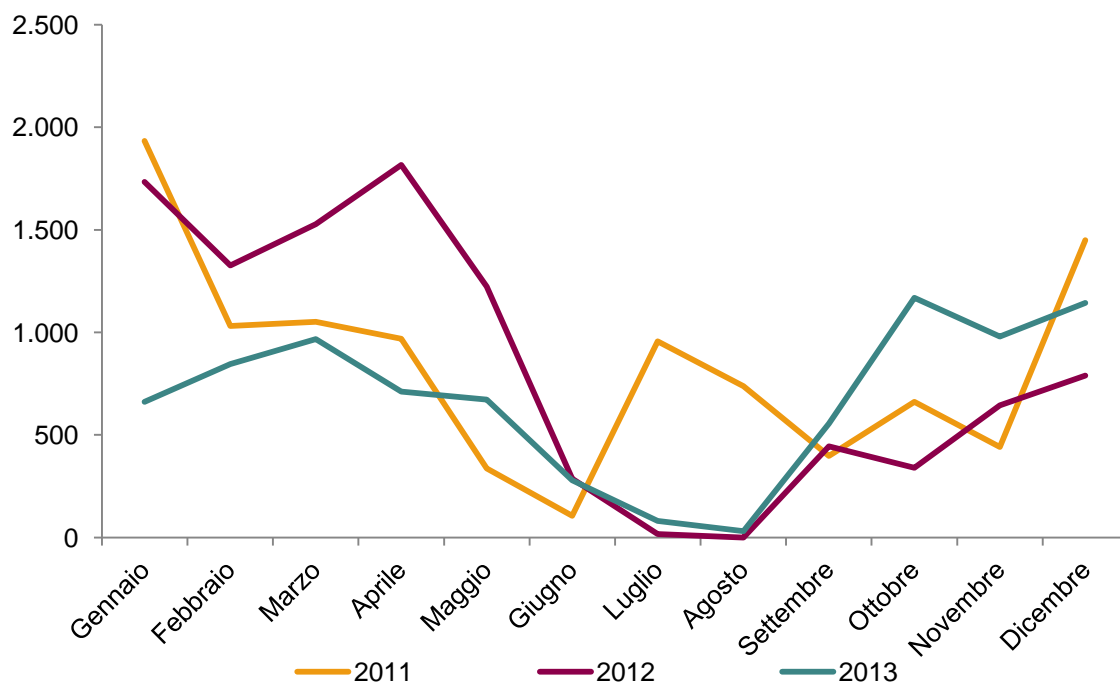
Elaborazioni Osservatorio Culturale del Piemonte su dati AGIS-Cinetel

Tab. 16 I biglietti venduti nelle sale cinematografiche a Vercelli (2011-2013)

| Mesi | Schermi | | | Spettatori | | | Variazione % | |
|---------------|---------|------|------|---------------|---------------|--------------|--------------|--------------|
| | 2011 | 2012 | 2013 | 2011 | 2012 | 2013 | 2012-2011 | 2013-2012 |
| Gennaio | 2 | 2 | 1 | 1.933 | 1.734 | 661 | -10,3 | -61,9 |
| Febbraio | 2 | 2 | 1 | 1.032 | 1.326 | 845 | 28,5 | -36,3 |
| Marzo | 2 | 2 | 1 | 1.052 | 1.528 | 967 | 45,2 | -36,7 |
| Aprile | 2 | 2 | 1 | 969 | 1.816 | 712 | 87,4 | -60,8 |
| Maggio | 2 | 2 | 1 | 337 | 1.223 | 673 | 262,9 | -45,0 |
| Giugno | 1 | 1 | 1 | 105 | 287 | 279 | 173,3 | -2,8 |
| Luglio | 1 | 1 | 1 | 956 | 16 | 81 | -98,3 | 406,3 |
| Agosto | 1 | - | 1 | 738 | - | 30 | - | - |
| Settembre | 1 | 1 | 1 | 397 | 444 | 555 | 11,8 | 25,0 |
| Ottobre | 1 | 1 | 1 | 662 | 340 | 1.168 | -48,6 | 243,5 |
| Novembre | 1 | 1 | 1 | 442 | 644 | 980 | 45,7 | 52,2 |
| Dicembre | 2 | 1 | 1 | 1.449 | 789 | 1.143 | -45,5 | 44,9 |
| Totale | | | | 10.072 | 10.147 | 8.094 | 0,7 | -20,2 |

Elaborazioni Osservatorio Culturale del Piemonte su dati AGIS-Cinetel

Fig.16 Andamento dei biglietti venduti a Vercelli (2011-2013)



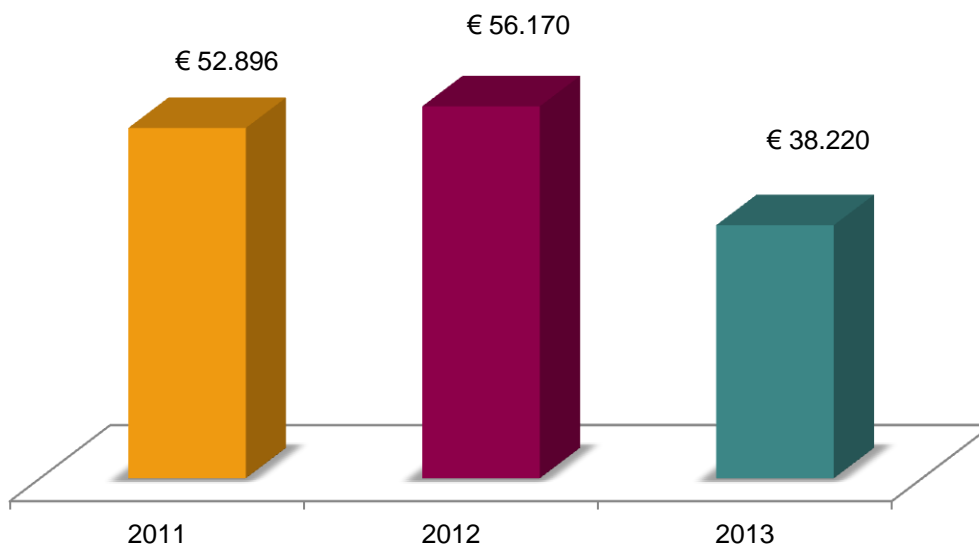
Elaborazioni Osservatorio Culturale del Piemonte su dati AGIS-Cinetel

Tab. 17 Gli incassi delle sale cinematografiche a Vercelli (2011-2013)

| Mesi | Schermi | | | Incassi | | | Variazione % | |
|---------------|---------|------|------|-----------------|-----------------|-----------------|--------------|--------------|
| | 2011 | 2012 | 2013 | 2011 | 2012 | 2013 | 2012-2011 | 2013-2012 |
| Gennaio | 2 | 2 | 1 | € 10.323 | € 9.783 | € 3.131 | -5,2 | -68,0 |
| Febbraio | 2 | 2 | 1 | € 5.069 | € 7.704 | € 3.992 | 52,0 | -48,2 |
| Marzo | 2 | 2 | 1 | € 5.196 | € 8.884 | € 4.707 | 71,0 | -47,0 |
| Aprile | 2 | 2 | 1 | € 4.833 | € 10.339 | € 3.542 | 113,9 | -65,7 |
| Maggio | 2 | 2 | 1 | € 1.436 | € 6.278 | € 2.550 | 337,2 | -59,4 |
| Giugno | 1 | 1 | 1 | € 453 | € 1.663 | € 1.405 | 267,1 | -15,5 |
| Luglio | 1 | 1 | 1 | € 4.720 | € 75 | € 405 | -98,4 | 440,0 |
| Agosto | 1 | - | 1 | € 3.621 | - | € 150 | - | - |
| Settembre | 1 | 1 | 1 | € 2.218 | € 2.452 | € 2.603 | 10,6 | 6,2 |
| Ottobre | 1 | 1 | 1 | € 3.520 | € 1.721 | € 5.425 | -51,1 | 215,2 |
| Novembre | 1 | 1 | 1 | € 2.550 | € 3.355 | € 4.695 | 31,6 | 39,9 |
| Dicembre | 2 | 1 | 1 | € 8.957 | € 3.916 | € 5.615 | -56,3 | 43,4 |
| Totale | | | | € 52.896 | € 56.170 | € 38.220 | 6,2 | -32,0 |

Elaborazioni Osservatorio Culturale del Piemonte su dati AGIS-Cinetel

Fig. 17 Andamento degli incassi a Vercelli (2011-2013)



Elaborazioni Osservatorio Culturale del Piemonte su dati AGIS-Cinetel

Tab. 18 I biglietti venduti e incassi delle sale cinematografiche in Piemonte suddivisi per provincia (2011-2013)

| PR | Città | Schermi | | | Spettatori | | | Incassi | | |
|--|--------------------|------------|------------|------------|------------------|------------------|------------------|---------------------|--------------------|---------------------|
| | | 2011 | 2012 | 2013 | 2011 | 2012 | 2013 | 2011 | 2012 | 2013 |
| TO | TORINO | 67 | 67 | 66 | 2.877.684 | 2.736.959 | 3.021.355 | € 17.375.901 | €16.422.605 | € 17.571.263 |
| | BEINASCO | 9 | 9 | 9 | 606.297 | 521.668 | 601.712 | € 4.009.666 | € 3.619.866 | € 4.039.091 |
| | CHIERI | 1 | 1 | 1 | 26.352 | 25.590 | 25.412 | €114.127 | €112.995 | € 112.043 |
| | CHIVASSO | 1 | 1 | 1 | 27.188 | 14.187 | 18.155 | € 181.788 | € 99.231 | € 110.854 |
| | COLLEGNO | 1 | - | - | 6.487 | - | - | € 39.452 | € - | € - |
| | CONDOVE*** | - | - | 1 | - | - | 3.598 | - | - | € 19.744 |
| | CUORGNE | 1 | 1 | 1 | 33.531 | 27.628 | 28.682 | € 190.194 | €162.784 | € 172.285 |
| | GIAVENO** | 1 | 1 | 1 | 2.753 | 11.988 | 11.114 | € 14.136 | € 55.956 | € 55.749 |
| | IVREA | 3 | 3 | 3 | 87.828 | 88.471 | 95.743 | € 484.458 | €453.139 | € 466.024 |
| | MONCALIERI | 16 | 16 | 16 | 848.121 | 689.032 | 729.077 | € 5.108.842 | € 4.467.625 | € 4.374.568 |
| | PIANEZZA | 4 | 4 | 4 | 79.131 | 71.617 | 81.180 | € 495.475 | €455.191 | € 501.350 |
| | PINEROLO | 4 | 4 | 4 | 70.534 | 67.908 | 67.928 | € 482.684 | €481.789 | € 449.386 |
| | RIVOLI | 1 | 1 | 1 | 6.862 | 11.750 | 18.613 | € 31.271 | € 44.782 | € 65.423 |
| | SAN MAURO TORINESE | 1 | 1 | 1 | 11.666 | 7.844 | 7.361 | € 66.489 | € 41.835 | € 42.079 |
| | SETTIMO TORINESE | 3 | 3 | 3 | 80.516 | 73.664 | 76.966 | € 533.487 | €489.905 | € 505.546 |
| | SUSA | 1 | 1 | 1 | 6.364 | 3.858 | 3.078 | € 34.541 | € 20.073 | € 15.612 |
| | VALPERGA | 2 | 2 | 2 | 36.157 | 32.886 | 28.189 | € 280.969 | €257.280 | € 211.509 |
| | VENARIA REALE | 3 | 3 | 3 | 104.148 | 94.458 | 112.740 | € 590.534 | €508.269 | € 618.133 |
| VILLAR PEROSA | 1 | 1 | - | 3.351 | 2.174 | np | € 20.023 | € 13.182 | np | |
| Totale provincia di Torino | | 120 | 119 | 118 | 4.914.970 | 4.481.682 | 4.930.903 | € 30.054.037 | €27.706.507 | € 29.330.659 |
| AL | ALESSANDRIA | 11 | 10 | 10 | 282.046 | 273.348 | 296.826 | € 1.977.443 | € 1.895.294 | € 1.867.764 |
| | ACQUI TERME | 2 | 2 | 2 | 26.707 | 23.267 | 10.469 | € 171.932 | €146.517 | € 64.413 |
| | CASALE MONFERRATO | 8 | 8 | 8 | 213.555 | 188.393 | 192.946 | € 1.353.973 | € 1.174.379 | € 1.112.780 |
| | VALENZA PO | 1 | 1 | - | 3.074 | 3.662 | - | € 18.286 | € 20.027 | - |
| Totale provincia di Alessandria | | 22 | 21 | 20 | 525.382 | 488.670 | 500.241 | € 3.521.634 | € 3.236.217 | € 3.044.957 |
| AT | ASTI | 10 | 12 | 11 | 266.663 | 248.648 | 259.221 | € 1.744.413 | € 1.588.404 | € 1.553.073 |
| | NIZZA MONFERRATO | 2 | 2 | 2 | 19.586 | 16.684 | 15.914 | € 137.738 | €115.417 | € 107.140 |
| | SAN DAMIANO D'ASTI | 2 | 2 | 2 | 4.478 | 5.404 | 6.266 | € 32.781 | € 39.308 | € 42.172 |
| Totale provincia di Asti | | 14 | 16 | 15 | 290.727 | 270.736 | 281.401 | € 1.914.932 | € 1.743.129 | € 1.702.385 |
| BI | BIELLA | 5 | 5 | 5 | 156.573 | 138.939 | 130.654 | € 1.119.595 | € 999.136 | € 934.148 |
| | CANDELO | 2 | 2 | 2 | 27.067 | 27.038 | 25.559 | € 153.383 | € 153.261 | € 144.567 |
| | COSSATO | 1 | 1 | 1 | 4.823 | 5.657 | 4.687 | € 29.922 | € 35.390 | € 28.980 |
| | PRAY | 1 | - | - | 8.212 | 1.859 | - | € 53.599 | € 12.215 | - |
| Totale provincia di Biella | | 9 | 8 | 8 | 196.675 | 173.493 | 160.900 | € 1.356.499 | € 1.200.002 | € 1.107.695 |

Il Cinema in Piemonte nel 2013 – Report Annuale

| PR | Città | Schermi | | | Spettatori | | | Incassi | | |
|-------------------------------------|---------------------|------------|------------|------------|------------------|------------------|------------------|--------------------|--------------------|---------------------|
| | | 2011 | 2012 | 2013 | 2011 | 2012 | 2013 | 2011 | 2012 | 2013 |
| CN | CUNEO | 7 | 7 | 7 | 122.536 | 117.898 | 113.777 | € 616.912 | €588.248 | € 579.248 |
| | ALBA | 5 | 5 | 5 | 90.885 | 87.384 | 89.836 | €578.214 | €572.558 | € 553.092 |
| | BORGO SAN DALMAZZO | 10 | 10 | 10 | 295.907 | 260.391 | 270.737 | € 1.872.274 | € 1.626.484 | € 1.568.411 |
| | BRA | 5 | 5 | 5 | 73.391 | 64.293 | 68.431 | €509.277 | €462.870 | € 484.215 |
| | DOGLIANI | 3 | 3 | 3 | 30.669 | 26.808 | 26.644 | €191.223 | €165.956 | € 157.164 |
| | FOSSANO | 3 | 3 | 3 | 42.101 | 42.258 | 46.080 | €229.382 | €219.012 | € 233.073 |
| | MONDOVI | 3 | 3 | 3 | 30.037 | 24.226 | 20.359 | €198.968 | €159.233 | € 133.618 |
| | SALUZZO | 4 | 5 | 5 | 88.698 | 82.074 | 86.841 | €532.761 | €486.725 | € 510.198 |
| | SAVIGLIANO | 6 | 6 | 6 | 128.413 | 121.317 | 128.801 | €769.616 | €702.851 | € 694.862 |
| Totale provincia di Cuneo | | 46 | 47 | 47 | 902.637 | 826.649 | 851.506 | € 5.498.627 | € 4.983.937 | € 4.913.881 |
| NO | NOVARA | 2 | 2 | 2 | 38.160 | 32.583 | 35.900 | €262.002 | €227.470 | € 246.164 |
| | BELLINZAGO NOVARESE | 8 | 8 | 8 | 263.667 | 229.843 | 244.920 | € 1.923.029 | € 1.748.864 | € 1.870.931 |
| | BORGOMANERO | 3 | 3 | 3 | 46.883 | 38.607 | 40.525 | €352.623 | €283.427 | € 280.065 |
| | CASTELLETTO TICINO | 9 | 9 | 10 | 286.382 | 253.250 | 251.829 | € 2.094.055 | € 1.884.500 | € 1.905.349 |
| Totale provincia di Novara | | 22 | 22 | 23 | 635.092 | 554.283 | 573.174 | € 4.631.709 | € 4.144.261 | € 4.302.509 |
| VB | VERBANIA | 3 | 3 | 3 | 93.767 | 90.179 | 86.983 | €664.206 | €634.345 | € 629.599 |
| | DOMODOSSOLA* | 2 | 2 | 2 | 5.867 | 9.816 | 9.979 | € 42.158 | € 71.507 | € 72.303 |
| Totale provincia di Verbania | | 5 | 5 | 5 | 99.634 | 99.995 | 96.962 | €706.364 | €705.852 | € 701.902 |
| VC | VERCELLI | 2 | 1 | 1 | 10.072 | 10.147 | 8.094 | € 52.896 | € 56.170 | € 38.220 |
| | BORGO VERCELLI | 7 | 7 | 7 | 192.626 | 172.717 | 177.655 | € 1.449.446 | € 1.320.558 | € 1.335.101 |
| | BORGOSESA | 1 | 1 | 1 | 5.794 | 6.987 | 6.464 | € 35.479 | € 42.445 | € 39.100 |
| | TRINO | 1 | 1 | 1 | 1.195 | 850 | 84 | € 6.605 | € 4.330 | € 444 |
| Totale provincia di Vercelli | | 11 | 10 | 10 | 209.687 | 190.701 | 192.297 | € 1.544.426 | € 1.423.503 | € 1.412.865 |
| TOTALE PIEMONTE | | 249 | 248 | 246 | 7.774.804 | 7.086.209 | 7.587.384 | €49.228.228 | €45.143.408 | € 46.516.853 |

Elaborazioni Osservatorio Culturale del Piemonte su dati AGIS-Cinetel

AVVERTENZA: il numero di città monitorate nel campione Agis-Cinetel è in continuo aumento. Nella Tabella sopra riportata non sono state calcolate le differenze assolute e percentuali poiché i totali per provincia non sono confrontabili.

Il numero di sale si riferisce a quello dell'ultimo mese disponibile per il singolo cinema

* Rilevazioni del Cinema di Domodossola a partire dal 30/04/2011

**Rilevazione del Cinema di Giaveno a partire dal 23/09/2011

*** Rilevazione del Cinema di Condove a partire dal 31/07/2013

Tab. 19 Gli incassi delle sale cinematografiche in Piemonte (2011-2013)

| PR | Città | Schermi** | | | Incassi | | | Variazione % | |
|----|----------------------------|-----------|------|------|--------------|--------------|--------------|--------------|-----------|
| | | 2011 | 2012 | 2013 | 2011 | 2012 | 2013 | 2012-2011 | 2013-2012 |
| AL | ACQUI TERME | 2 | 2 | 2 | € 171.932 | € 146.517 | € 64.413 | -14,8 | -56,0 |
| AL | ALESSANDRIA | 11 | 10 | 10 | € 1.977.443 | € 1.895.294 | € 1.867.764 | -4,2 | -1,5 |
| AL | CASALE MONFERRATO | 8 | 8 | 8 | € 1.353.973 | € 1.174.379 | € 1.112.780 | -13,3 | -5,2 |
| AL | VALENZA PO | 1 | 1 | - | € 18.286 | € 20.027 | - | 9,5 | - |
| AT | ASTI | 10 | 12 | 11 | € 1.744.413 | € 1.588.404 | € 1.553.073 | -8,9 | -2,2 |
| AT | NIZZA MONFERRATO | 2 | 2 | 2 | € 137.738 | € 115.417 | € 107.140 | -16,2 | -7,2 |
| AT | SAN DAMIANO D'ASTI | 2 | 2 | 2 | € 32.781 | € 39.308 | € 42.172 | 19,9 | 7,3 |
| BI | BIELLA | 5 | 5 | 5 | € 1.119.595 | € 999.136 | € 934.148 | -10,8 | -6,5 |
| BI | CANDELO | 2 | 2 | 2 | € 153.383 | € 153.261 | € 144.567 | -0,1 | -5,7 |
| BI | COSSATO | 1 | 1 | 1 | € 29.922 | € 35.390 | € 28.980 | 18,3 | -18,1 |
| BI | PRAY | 1 | 1 | - | € 53.599 | € 12.215 | - | -77,2 | - |
| CN | ALBA | 5 | 5 | 5 | € 578.214 | € 572.558 | € 553.092 | -1,0 | -3,4 |
| CN | BORGO SAN DALMAZZO | 10 | 10 | 10 | € 1.872.274 | € 1.626.484 | € 1.568.411 | -13,1 | -3,6 |
| CN | BRA | 5 | 5 | 5 | € 509.277 | € 462.870 | € 484.215 | -9,1 | 4,6 |
| CN | CUNEO | 7 | 7 | 7 | € 616.912 | € 588.248 | € 579.248 | -4,6 | -1,5 |
| CN | DOGLIANI | 3 | 3 | 3 | € 191.223 | € 165.956 | € 157.164 | -13,2 | -5,3 |
| CN | FOSSANO | 3 | 3 | 3 | € 229.382 | € 219.012 | € 233.073 | -4,5 | 6,4 |
| CN | MONDOVI | 3 | 3 | 3 | € 198.968 | € 159.233 | € 133.618 | -20,0 | -16,1 |
| CN | SALUZZO | 4 | 5 | 5 | € 532.761 | € 486.725 | € 510.198 | -8,6 | 4,8 |
| CN | SAVIGLIANO BELLINZAGO | 6 | 6 | 6 | € 769.616 | € 702.851 | € 694.862 | -8,7 | -1,1 |
| NO | NOVARESE | 8 | 8 | 8 | € 1.923.029 | € 1.748.864 | € 1.870.931 | -9,1 | 7,0 |
| NO | BORGOMANERO CASTELLETTO | 3 | 3 | 3 | € 352.623 | € 283.427 | € 280.065 | -19,6 | -1,2 |
| NO | TICINO | 9 | 9 | 10 | € 2.094.055 | € 1.884.500 | € 1.905.349 | -10,0 | 1,1 |
| NO | NOVARA | 2 | 2 | 2 | € 262.002 | € 227.470 | € 246.164 | -13,2 | 8,2 |
| TO | BEINASCO | 9 | 9 | 9 | € 4.009.666 | € 3.619.866 | € 4.039.091 | -9,7 | 11,6 |
| TO | CHIERI | 1 | 1 | 1 | € 114.127 | € 112.995 | € 112.043 | -1,0 | -0,8 |
| TO | CHIVASSO | 1 | 1 | 1 | € 181.788 | € 99.231 | € 110.854 | -45,4 | 11,7 |
| TO | COLLEGNO | 1 | - | - | € 39.452 | - | - | - | - |
| TO | CONDOVE | - | - | 1 | - | - | € 19.744,00 | - | - |
| TO | CUORGNE | 1 | 1 | 1 | € 190.194 | € 162.784 | € 172.285 | -14,4 | 5,8 |
| TO | GIAVENO | 1 | 1 | 1 | € 14.136 | € 55.956 | € 55.749 | 295,8 | -0,4 |
| TO | IVREA | 3 | 3 | 3 | € 484.458 | € 453.139 | € 466.024 | -6,5 | 2,8 |
| TO | MONCALIERI | 16 | 16 | 16 | € 5.108.842 | € 4.467.625 | € 4.374.568 | -12,6 | -2,1 |
| TO | PIANEZZA | 4 | 4 | 4 | € 495.475 | € 455.191 | € 501.350 | -8,1 | 10,1 |
| TO | PINEROLO | 4 | 4 | 4 | € 482.684 | € 481.789 | € 449.386 | -0,2 | -6,7 |
| TO | RIVOLI | 1 | 1 | 1 | € 31.271 | € 44.782 | € 65.423 | 43,2 | 46,1 |
| TO | SAN MAURO TORINESE | 1 | 1 | 1 | € 66.489 | € 41.835 | € 42.079 | -37,1 | 0,6 |
| TO | SETTIMO TORINESE | 3 | 3 | 3 | € 533.487 | € 489.905 | € 505.546 | -8,2 | 3,2 |
| TO | SUSA | 1 | 1 | 1 | € 34.541 | € 20.073 | € 15.612 | -41,9 | -22,2 |
| TO | TORINO | 67 | 67 | 66 | € 17.375.901 | € 16.422.605 | € 17.571.263 | -5,5 | 7,0 |
| TO | VALPERGA | 2 | 2 | 2 | € 280.969 | € 257.280 | € 211.509 | -8,4 | -17,8 |

Il Cinema in Piemonte nel 2013 – Report Annuale

| PR | Città | Schermi** | | | Incassi | | | Variazione % | |
|------------------------|----------------|------------|------------|------------|-------------------|-------------------|-------------------|--------------|------------|
| | | 2011 | 2012 | 2013 | 2011 | 2012 | 2013 | 2012-2011 | 2013-2012 |
| TO | VENARIA REALE | 3 | 3 | 3 | € 590.534 | € 508.269 | € 618.133 | -13,9 | 21,6 |
| TO | VILLAR PEROSA | 1 | 1 | - | € 20.023 | € 13.182 | np | -34,2 | - |
| VB | DOMODOSSOLA | 2 | 2 | 2 | € 42.158 | € 71.507 | € 72.303 | 69,6 | 1,1 |
| VB | VERBANIA | 3 | 3 | 3 | € 664.206 | € 634.345 | € 629.599 | -4,5 | -0,7 |
| VC | BORGO VERCELLI | 7 | 7 | 7 | € 1.449.446 | € 1.320.558 | € 1.335.101 | -8,9 | 1,1 |
| VC | BORGOSIESIA | 1 | 1 | 1 | € 35.479 | € 42.445 | € 39.100 | 19,6 | -7,9 |
| VC | TRINO | 1 | 1 | 1 | € 6.605 | € 4.330 | € 444 | -34,4 | -89,7 |
| VC | VERCELLI | 2 | 1 | 1 | € 52.896 | € 56.170 | € 38.220 | 6,2 | -32,0 |
| TOTALE PIEMONTE | | 249 | 249 | 246 | 49.228.228 | 45.143.408 | 46.516.853 | -8,3 | 3,0 |

Elaborazioni Osservatorio Culturale del Piemonte su dati AGIS-Cinetel

AVVERTENZA: il numero di città monitorate nel campione Agis-Cinetel è in continuo aumento. Le differenze assolute e percentuali sono state calcolate solo per le città monitorate 12 mesi l'anno.

AVVERTENZA: il numero di schermi riportato corrisponde al numero di schermi in funzione a dicembre dell'anno considerato o nell'ultimo mese disponibile.

Rilevazioni del Cinema di Domodossola a partire dal 30/04/2011

Rilevazione del Cinema di Giaveno a partire dal 23/09/2011

Rilevazione del Cinema di Condove a partire dal 31/07/2013

Tab. 20 I biglietti venduti nelle sale cinematografiche in Piemonte(2011-2013)

| PR | Città | Schermi** | | | Spettatori | | | Variazione % | |
|----|---------------------|-----------|------|------|------------|-----------|-----------|--------------|-----------|
| | | 2011 | 2012 | 2013 | 2011 | 2012 | 2013 | 2012-2011 | 2013-2012 |
| AL | ACQUI TERME | 2 | 2 | 2 | 26.707 | 23.267 | 10.469 | -12,9 | -55,0 |
| AL | ALESSANDRIA | 11 | 10 | 10 | 282.046 | 273.348 | 296.826 | -3,1 | 8,6 |
| AL | CASALE MONFERRATO | 8 | 8 | 8 | 213.555 | 188.393 | 192.946 | -11,8 | 2,4 |
| AL | VALENZA PO | 1 | 1 | - | 3.074 | 3.662 | - | 19,1 | - |
| AT | ASTI | 10 | 12 | 11 | 266.663 | 248.648 | 259.221 | -6,8 | 4,3 |
| AT | NIZZA MONFERRATO | 2 | 2 | 2 | 19.586 | 16.684 | 15.914 | -14,8 | -4,6 |
| AT | SAN DAMIANO D'ASTI | 2 | 2 | 2 | 4.478 | 5.404 | 6.266 | 20,7 | 16,0 |
| BI | BIELLA | 5 | 5 | 5 | 156.573 | 138.939 | 130.654 | -11,3 | -6,0 |
| BI | CANDELO | 2 | 2 | 2 | 27.067 | 27.038 | 25.559 | -0,1 | -5,5 |
| BI | COSSATO | 1 | 1 | 1 | 4.823 | 5.657 | 4.687 | 17,3 | -17,1 |
| BI | PRAY | 1 | 1 | - | 8.212 | 1.859 | - | -77,4 | - |
| CN | ALBA | 5 | 5 | 5 | 90.885 | 87.384 | 89.836 | -3,9 | 2,8 |
| CN | BORGO SAN DALMAZZO | 10 | 10 | 10 | 295.907 | 260.391 | 270.737 | -12,0 | 4,0 |
| CN | BRA | 5 | 5 | 5 | 73.391 | 64.293 | 68.431 | -12,4 | 6,4 |
| CN | CUNEO | 7 | 7 | 7 | 122.536 | 117.898 | 113.777 | -3,8 | -3,5 |
| CN | DOGLIANI | 3 | 3 | 3 | 30.669 | 26.808 | 26.644 | -12,6 | -0,6 |
| CN | FOSSANO | 3 | 3 | 3 | 42.101 | 42.258 | 46.080 | 0,4 | 9,0 |
| CN | MONDOVI | 3 | 3 | 3 | 30.037 | 24.226 | 20.359 | -19,3 | -16,0 |
| CN | SALUZZO | 4 | 5 | 5 | 88.698 | 82.074 | 86.841 | -7,5 | 5,8 |
| CN | SAVIGLIANO | 6 | 6 | 6 | 128.413 | 121.317 | 128.801 | -5,5 | 6,2 |
| NO | BELLINZAGO NOVARESE | 8 | 8 | 8 | 263.667 | 229.843 | 244.920 | -12,8 | 6,6 |
| NO | BORGOMANERO | 3 | 3 | 3 | 46.883 | 38.607 | 40.525 | -17,7 | 5,0 |
| NO | CASTELLETTO TICINO | 9 | 9 | 10 | 286.382 | 253.250 | 251.829 | -11,6 | -0,6 |
| NO | NOVARA | 2 | 2 | 2 | 38.160 | 32.583 | 35.900 | -14,6 | 10,2 |
| TO | BEINASCO | 9 | 9 | 9 | 606.297 | 521.668 | 601.712 | -14,0 | 15,3 |
| TO | CHIERI | 1 | 1 | 1 | 26.352 | 25.590 | 25.412 | -2,9 | -0,7 |
| TO | CHIVASSO | 1 | 1 | 1 | 27.188 | 14.187 | 18.155 | -47,8 | 28,0 |
| TO | COLLEGNO | 1 | - | - | 6.487 | - | - | -100,0 | - |
| TO | CONDOVE | - | - | 1 | - | - | 3.598 | - | - |
| TO | CUORGNE | 1 | 1 | 1 | 33.531 | 27.628 | 28.682 | -17,6 | 3,8 |
| TO | GIAVENO | 1 | 1 | 1 | 2.753 | 11.988 | 11.114 | 335,5 | -7,3 |
| TO | IVREA | 3 | 3 | 3 | 87.828 | 88.471 | 95.743 | 0,7 | 8,2 |
| TO | MONCALIERI | 16 | 16 | 16 | 848.121 | 689.032 | 729.077 | -18,8 | 5,8 |
| TO | PIANEZZA | 4 | 4 | 4 | 79.131 | 71.617 | 81.180 | -9,5 | 13,4 |
| TO | PINEROLO | 4 | 4 | 4 | 70.534 | 67.908 | 67.928 | -3,7 | 0,0 |
| TO | RIVOLI | 1 | 1 | 1 | 6.862 | 11.750 | 18.613 | 71,2 | 58,4 |
| TO | SAN MAURO TORINESE | 1 | 1 | 1 | 11.666 | 7.844 | 7.361 | -32,8 | -6,2 |
| TO | SETTIMO TORINESE | 3 | 3 | 3 | 80.516 | 73.664 | 76.966 | -8,5 | 4,5 |
| TO | SUSA | 1 | 1 | 1 | 6.364 | 3.858 | 3.078 | -39,4 | -20,2 |
| TO | TORINO | 67 | 67 | 66 | 2.877.684 | 2.736.959 | 3.021.355 | -4,9 | 10,4 |

| PR | Città | Schermi** | | | Spettatori | | | Variazione % | |
|------------------------|----------------|------------|------------|------------|------------------|------------------|------------------|--------------|------------|
| | | 2011 | 2012 | 2013 | 2011 | 2012 | 2013 | 2012-2011 | 2013-2012 |
| TO | VALPERGA | 2 | 2 | 2 | 36.157 | 32.886 | 28.189 | -9,0 | -14,3 |
| TO | VENARIA REALE | 3 | 3 | 3 | 104.148 | 94.458 | 112.740 | -9,3 | 19,4 |
| TO | VILLAR PEROSA | 1 | 1 | - | 3.351 | 2.174 | np | -35,1 | - |
| VB | DOMODOSSOLA | 2 | 2 | 2 | 5.867 | 9.816 | 9.979 | 67,3 | 1,7 |
| VB | VERBANIA | 3 | 3 | 3 | 93.767 | 90.179 | 86.983 | -3,8 | -3,5 |
| VC | BORGO VERCELLI | 7 | 7 | 7 | 192.626 | 172.717 | 177.655 | -10,3 | 2,9 |
| VC | BORGOSIESIA | 1 | 1 | 1 | 5.794 | 6.987 | 6.464 | 20,6 | -7,5 |
| VC | TRINO | 1 | 1 | 1 | 1.195 | 850 | 84 | -28,9 | -90,1 |
| VC | VERCELLI | 2 | 1 | 1 | 10.072 | 10.147 | 8.094 | 0,7 | -20,2 |
| TOTALE PIEMONTE | | 249 | 249 | 246 | 7.774.804 | 7.086.209 | 7.587.384 | -8,9 | 7,1 |

Elaborazioni Osservatorio Culturale del Piemonte su dati AGIS-Cinetel

AVVERTENZA: il numero di città monitorate nel campione Agis-Cinetel è in continuo aumento. Le differenze assolute e percentuali sono state calcolate solo per le città monitorate 12 mesi l'anno.

AVVERTENZA: il numero di schermi riportato corrisponde al numero di schermi in funzione a dicembre dell'anno considerato o nell'ultimo mese disponibile.

Rilevazioni del Cinema di Domodossola a partire dal 30/04/2011

Rilevazione del Cinema di Giaveno a partire dal 23/09/2011

Rilevazione del Cinema di Condove a partire dal 31/07/2013

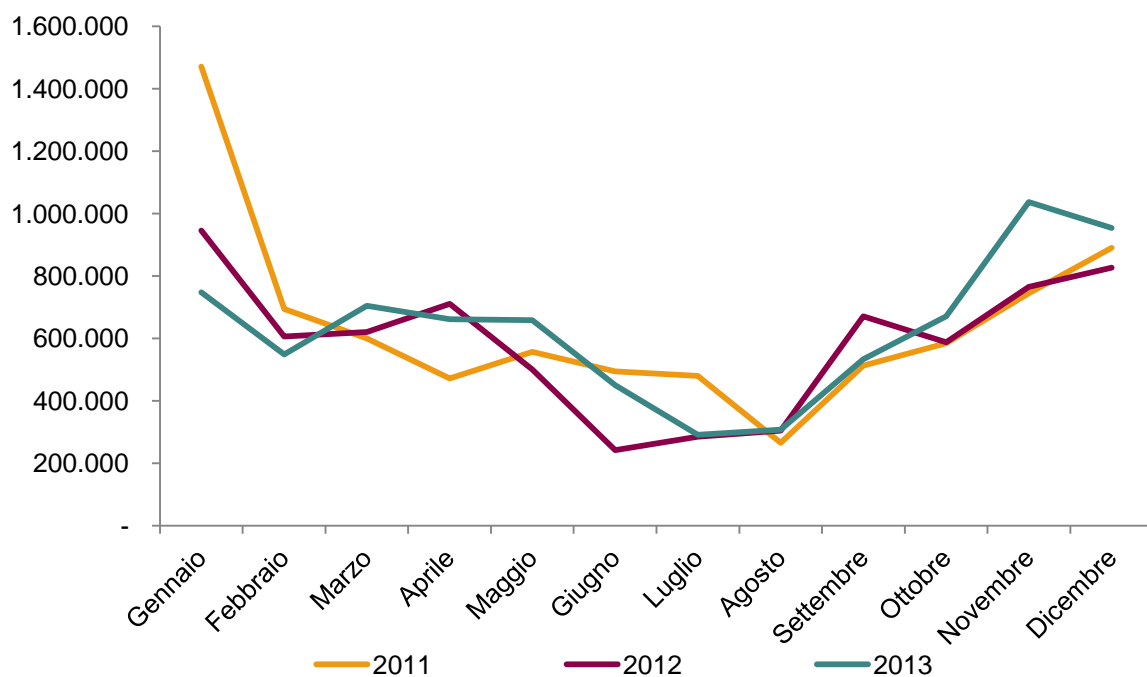
Tab. 21 Andamento mensile dei biglietti venduti in Piemonte (2011-2013)

| Mesi | Schermi | | | Spettatori | | | Variazione % | |
|---------------|---------|------|------|------------------|------------------|------------------|--------------|------------|
| | 2011 | 2012 | 2013 | 2011 | 2012 | 2013 | 2012-2011 | 2013-2012 |
| Gennaio | 249 | 244 | 243 | 1.470.455 | 945.216 | 747.466 | -35,7 | -20,9 |
| Febbraio | 250 | 244 | 242 | 694.318 | 606.298 | 548.334 | -12,7 | -9,6 |
| Marzo | 248 | 244 | 242 | 599.621 | 620.610 | 704.101 | 3,5 | 13,5 |
| Aprile | 248 | 244 | 242 | 471.185 | 710.113 | 661.716 | 50,7 | -6,8 |
| Maggio | 260 | 243 | 239 | 556.922 | 500.094 | 658.176 | -10,2 | 31,6 |
| Giugno | 235 | 241 | 236 | 493.980 | 241.948 | 449.673 | -51,0 | 85,9 |
| Luglio | 215 | 215 | 217 | 479.606 | 284.583 | 291.234 | -40,7 | 2,3 |
| Agosto | 215 | 216 | 224 | 265.550 | 304.524 | 307.807 | 14,7 | 1,1 |
| Settembre | 241 | 239 | 234 | 512.834 | 670.756 | 533.413 | 30,8 | -20,5 |
| Ottobre | 248 | 242 | 237 | 583.952 | 587.369 | 670.411 | 0,6 | 14,1 |
| Novembre | 243 | 243 | 236 | 743.920 | 764.571 | 1.036.686 | 2,8 | 35,6 |
| Dicembre | 243 | 244 | 239 | 890.490 | 826.149 | 953.676 | -7,2 | 15,4 |
| Totale | | | | 7.762.833 | 7.062.231 | 7.562.693 | -9,0 | 7,1 |

Elaborazioni Osservatorio Culturale del Piemonte su dati AGIS-Cinetel

AVVERTENZE: la tabella riporta gli spettatori totali del campione confrontabile sui tre anni. Sono pertanto escluse le città i cui dati di tutto il 2011 non sono disponibili.

Fig. 18 Andamento dei biglietti venduti in Piemonte(2011-2013)



Elaborazioni Osservatorio Culturale del Piemonte su dati AGIS-Cinetel

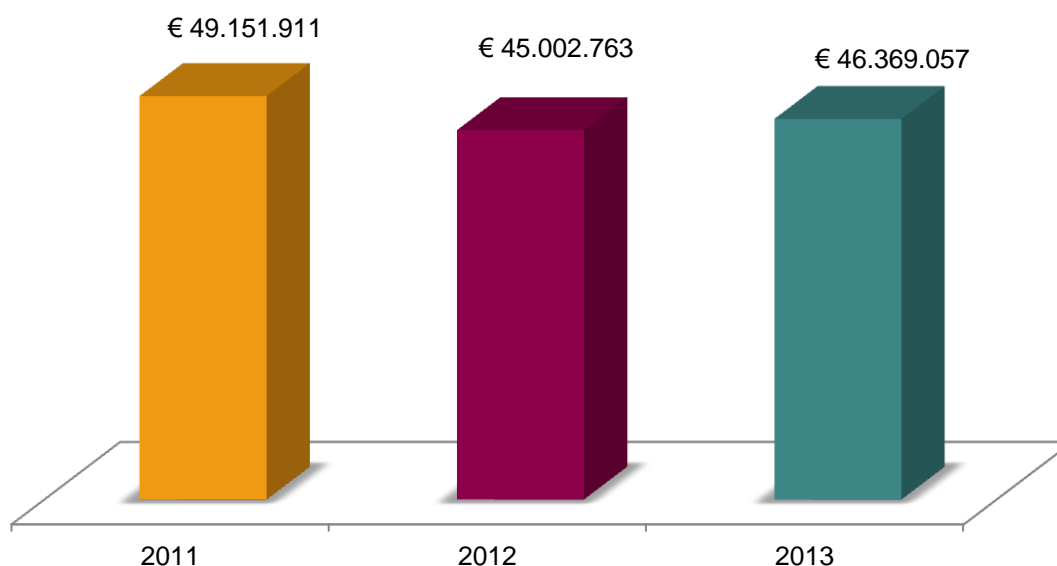
Tab. 22 Andamento mensile degli incassi cinematografici in Piemonte (2011-2013)

| Mesi | Schermi | | | Incassi | | | Variazione % | |
|---------------|---------|------|------|---------------------|---------------------|---------------------|--------------|------------|
| | 2011 | 2012 | 2013 | 2011 | 2012 | 2013 | 2012-2011 | 2013-2012 |
| Gennaio | 249 | 244 | 243 | € 9.281.144 | € 5.906.052 | € 4.558.029 | -36,4 | -22,8 |
| Febbraio | 250 | 244 | 242 | € 4.071.685 | € 3.760.168 | € 3.155.864 | -7,7 | -16,1 |
| Marzo | 248 | 244 | 242 | € 3.510.582 | € 3.762.952 | € 4.361.310 | 7,2 | 15,9 |
| Aprile | 248 | 244 | 242 | € 2.868.261 | € 4.737.576 | € 4.161.326 | 65,2 | -12,2 |
| Maggio | 260 | 243 | 239 | € 3.605.098 | € 3.170.488 | € 3.649.169 | -12,1 | 15,1 |
| Giugno | 235 | 241 | 236 | € 3.136.775 | € 1.441.650 | € 2.749.439 | -54,0 | 90,7 |
| Luglio | 215 | 215 | 217 | € 3.405.396 | € 1.844.015 | € 1.712.965 | -45,9 | -7,1 |
| Agosto | 215 | 216 | 224 | € 1.749.755 | € 2.008.137 | € 1.867.631 | 14,8 | -7,0 |
| Settembre | 241 | 239 | 234 | € 3.284.594 | € 4.380.404 | € 3.242.843 | 33,4 | -26,0 |
| Ottobre | 248 | 242 | 237 | € 3.630.504 | € 3.749.263 | € 4.237.061 | 3,3 | 13,0 |
| Novembre | 243 | 243 | 236 | € 4.750.693 | € 4.756.240 | € 6.537.214 | 0,1 | 37,4 |
| Dicembre | 243 | 244 | 239 | € 5.857.424 | € 5.485.818 | € 6.136.206 | -6,3 | 11,9 |
| Totale | | | | € 49.151.911 | € 45.002.763 | € 46.369.057 | -8,4 | 3,0 |

Elaborazioni Osservatorio Culturale del Piemonte su dati AGIS-Cinetel

AVVERTENZE: la tabella riporta gli spettatori totali del campione confrontabile sui tre anni. Sono pertanto escluse le città i cui dati di tutto il 2011 non sono disponibili.

Fig. 19 Andamento degli incassi in Piemonte(2011-2013)



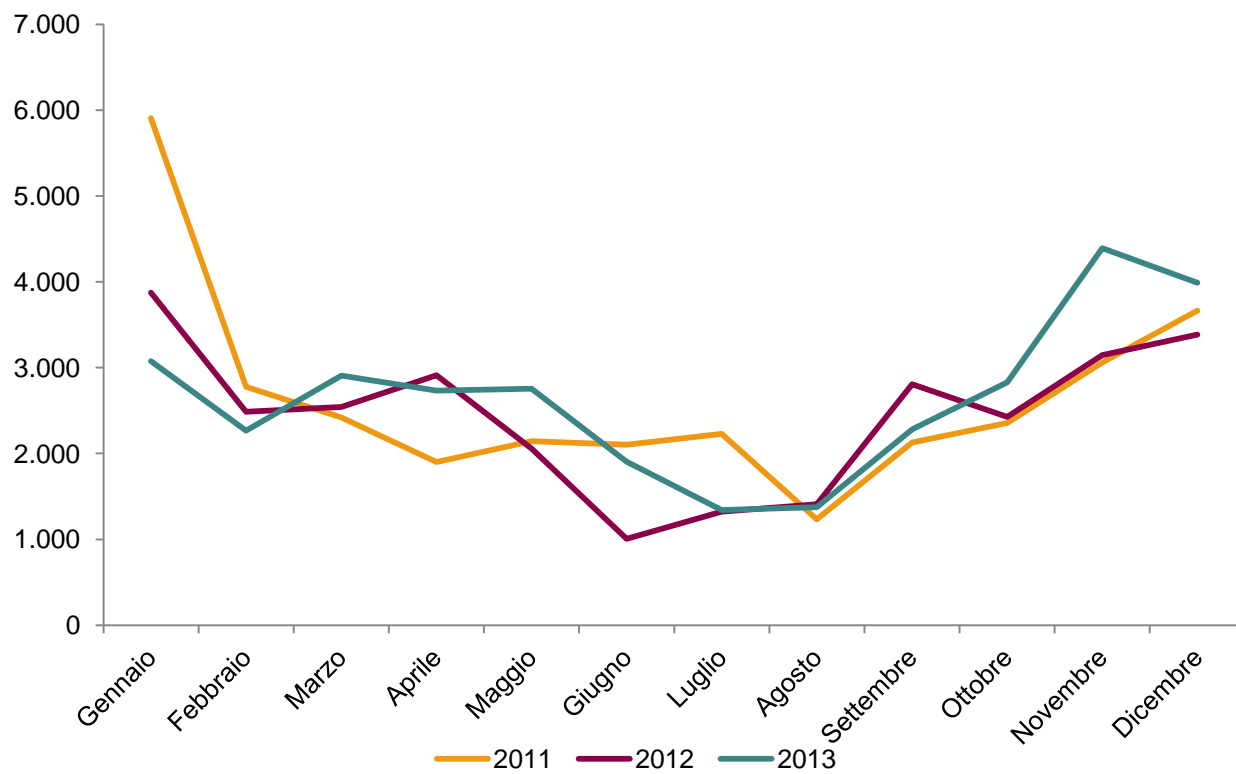
Elaborazioni Osservatorio Culturale del Piemonte su dati AGIS-Cinetel

Tab. 23 Media per schermo dei biglietti venduti in Piemonte (2011-2013)

| Mesi | 2011 | | | 2012 | | | 2013 | | | Variazione % della Media | |
|---------------|---------|------------------|-------|---------|------------------|-------|---------|------------------|-------|--------------------------|-----------|
| | Schermi | Spettatori | Media | Schermi | Spettatori | Media | Schermi | Spettatori | Media | 2011-2012 | 2012-2011 |
| Gennaio | 249 | 1.470.455 | 5.905 | 244 | 945.216 | 3.874 | 243 | 747.466 | 3.076 | -34,4 | -20,6 |
| Febbraio | 250 | 694.318 | 2.777 | 244 | 606.298 | 2.485 | 242 | 548.334 | 2.266 | -10,5 | -8,8 |
| Marzo | 248 | 599.621 | 2.418 | 244 | 620.610 | 2.543 | 242 | 704.101 | 2.910 | 5,2 | 14,4 |
| Aprile | 248 | 471.185 | 1.900 | 244 | 710.113 | 2.910 | 242 | 661.716 | 2.734 | 53,2 | -6,0 |
| Maggio | 260 | 556.922 | 2.142 | 243 | 500.094 | 2.058 | 239 | 658.176 | 2.754 | -3,9 | 33,8 |
| Giugno | 235 | 493.980 | 2.102 | 241 | 241.948 | 1.004 | 236 | 449.673 | 1.905 | -52,2 | 89,8 |
| Luglio | 215 | 479.606 | 2.231 | 215 | 284.583 | 1.324 | 217 | 291.234 | 1.342 | -40,7 | 1,4 |
| Agosto | 215 | 265.550 | 1.235 | 216 | 304.524 | 1.410 | 224 | 307.807 | 1.374 | 14,1 | -2,5 |
| Settembre | 241 | 512.834 | 2.128 | 239 | 670.756 | 2.807 | 234 | 533.413 | 2.280 | 31,9 | -18,8 |
| Ottobre | 248 | 583.952 | 2.355 | 242 | 587.369 | 2.427 | 237 | 670.411 | 2.829 | 3,1 | 16,5 |
| Novembre | 243 | 743.920 | 3.061 | 243 | 764.571 | 3.146 | 236 | 1.036.686 | 4.393 | 2,8 | 39,6 |
| Dicembre | 243 | 890.490 | 3.665 | 244 | 826.149 | 3.386 | 239 | 953.676 | 3.990 | -7,6 | 17,9 |
| Totale | | 7.762.833 | | | 7.062.231 | | | 7.562.693 | | | |

Elaborazioni Osservatorio Culturale del Piemonte su dati AGIS-Cinetel

Fig. 20 Media per schermo dei biglietti venduti in Piemonte (2011-2013)



Elaborazioni Osservatorio Culturale del Piemonte su dati AGIS-Cinetel

Tab. 24 I 20 film piu' visti in Piemonte nel 2013

| Schermi | Film | Distribuzione | Giorni programmazione | Spettatori per giorno | Giorni per sala | Spettatori | Incassi |
|---|------------------------------------|--------------------------------|-----------------------|-----------------------|-----------------|------------------|---------------------|
| 163 | SOLE A CATINELLE | MEDUSA FILM S.P.A. | 2.190 | 271 | 13 | 593.642 | € 3.828.925 |
| 140 | CATTIVISSIMO ME 2 | UNIVERSAL S.R.L. | 1.108 | 153 | 8 | 169.836 | € 1.047.962 |
| 126 | FAST & FURIOUS 6 | UNIVERSAL S.R.L. | 1.075 | 153 | 9 | 164.689 | € 1.051.232 |
| 133 | UNA NOTTE DA LEONI 3 | WARNER BROS ITALIA S.P.A. | 1.087 | 133 | 8 | 144.489 | € 898.157 |
| 130 | DJANGO UNCHAINED | WARNER BROS ITALIA S.P.A. | 1.211 | 119 | 9 | 144.270 | € 855.898 |
| 125 | BENVENUTO PRESIDENTE! | 01 DISTRIBUTION | 1.112 | 124 | 9 | 138.150 | € 821.464 |
| 53 | FROZEN - IL REGNO DI GHIACCIO | WALT DISNEY S.M.P. ITALIA | 382 | 330 | 7 | 126.060 | € 815.125 |
| 102 | LA MIGLIORE OFFERTA | WARNER BROS ITALIA S.P.A. | 1.028 | 108 | 10 | 111.452 | € 621.762 |
| 117 | I CROODS | 20TH CENTURY FOX ITALIA S.P.A. | 972 | 112 | 8 | 108.640 | € 652.823 |
| 95 | IRON MAN 3 | WALT DISNEY S.M.P. ITALIA | 769 | 138 | 8 | 106.384 | € 627.817 |
| 111 | HUNGER GAMES - LA RAGAZZA DI FUOCO | UNIVERSAL S.R.L. | 848 | 121 | 8 | 102.798 | € 639.784 |
| 88 | IL PRINCIPE ABUSIVO | 01 DISTRIBUTION | 783 | 122 | 9 | 95.303 | € 577.328 |
| 65 | COLPI DI FORTUNA | UNIVERSAL S.R.L. | 547 | 167 | 8 | 91.279 | € 610.232 |
| 134 | MONSTERS UNIVERSITY | WALT DISNEY S.M.P. ITALIA | 1.035 | 88 | 8 | 91.007 | € 541.367 |
| 62 | INDOVINA CHI VIENE A NATALE? | MEDUSA FILM S.P.A. | 553 | 158 | 9 | 87.563 | € 571.660 |
| 96 | RUSH | 01 DISTRIBUTION | 837 | 104 | 9 | 87.427 | € 526.238 |
| 131 | IL GRANDE GATSBY | WARNER BROS ITALIA S.P.A. | 929 | 93 | 7 | 86.181 | € 473.328 |
| 56 | IRON MAN 3 - 3D | WALT DISNEY S.M.P. ITALIA | 651 | 132 | 12 | 85.827 | € 762.142 |
| 105 | LINCOLN | 20TH CENTURY FOX ITALIA S.P.A. | 943 | 90 | 9 | 84.445 | € 479.968 |
| 74 | LO HOBBIT: LA DESOLAZIONE DI SMAUG | WARNER BROS ITALIA S.P.A. | 574 | 136 | 8 | 78.152 | € 513.901 |
| TOTALE COMPLESSIVO DEI 20 FILM PIU' VISTI IN PIEMONTE | | | | | | 2.697.594 | € 16.917.113 |
| TOTALE COMPLESSIVO IN PIEMONTE | | | | | | 7.587.384 | € 46.516.853 |
| INCIDENZA PERCENTUALE DEI 20 FILM PIU' VISTI IN PIEMONTE | | | | | | 36% | 36% |

Elaborazioni Osservatorio Culturale del Piemonte su dati AGIS-Cinetel