



REPORT ANNUALE

Il pubblico di cinema in Piemonte

Anno 2014



OSSERVATORIO
CULTURALE
DEL PIEMONTE

Tab. I biglietti venduti nelle sale cinematografiche a Torino (2012-2014)

| Mesi | 2012 | 2013 | 2014 | Variazione % | |
|---------------|------------------|------------------|------------------|--------------|-------------|
| | | | | 2013-2012 | 2014-2013 |
| Gennaio | 342.034 | 319.766 | 390.272 | -6,5 | 22,0 |
| Febbraio | 259.497 | 248.178 | 292.122 | -4,4 | 17,7 |
| Marzo | 260.488 | 290.326 | 272.576 | 11,5 | -6,1 |
| Aprile | 286.433 | 267.247 | 256.104 | -6,7 | -4,2 |
| Maggio | 202.200 | 278.046 | 263.352 | 37,5 | -5,3 |
| Giugno | 109.466 | 188.396 | 152.228 | 72,1 | -19,2 |
| Luglio | 113.494 | 124.641 | 101.780 | 9,8 | -18,3 |
| Agosto | 99.341 | 107.828 | 110.157 | 8,5 | 2,2 |
| Settembre | 250.662 | 210.347 | 185.282 | -16,1 | -11,9 |
| Ottobre | 230.454 | 264.819 | 230.876 | 14,9 | -12,8 |
| Novembre | 283.534 | 367.072 | 327.307 | 29,5 | -10,8 |
| Dicembre | 299.356 | 354.689 | 346.947 | 18,5 | -2,2 |
| Totale | 2.736.959 | 3.021.355 | 2.929.003 | 10,4 | -3,1 |

Elaborazioni Osservatorio Culturale del Piemonte su dati AGIS-Cinetel

Fig.I Andamento dei biglietti venduti a Torino (2012-2014)



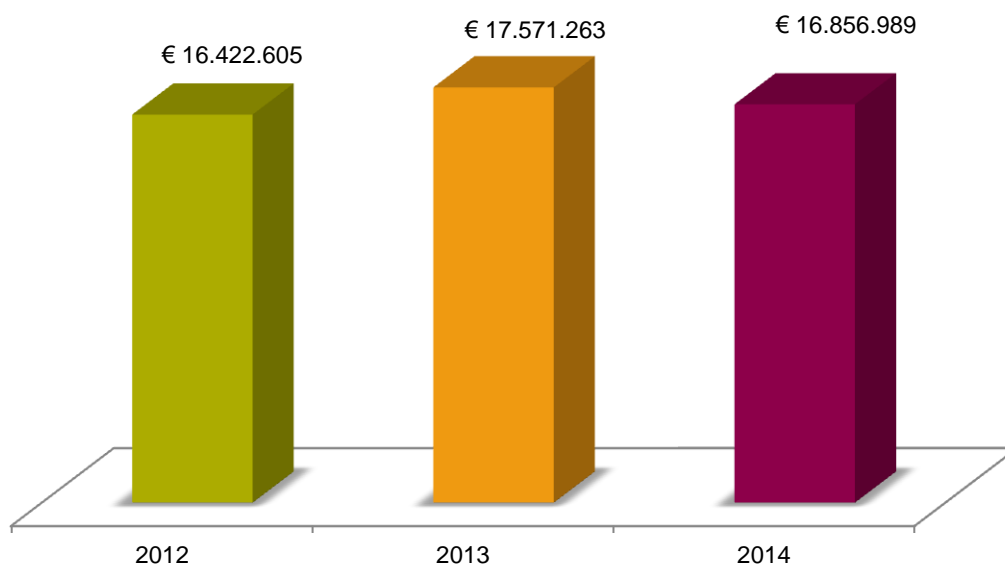
Elaborazioni Osservatorio Culturale del Piemonte su dati AGIS-Cinetel

Tab. 2 Gli incassi delle sale cinematografiche a Torino (2012-2014)

| Mesi | 2012 | 2013 | 2014 | Variazione % | |
|---------------|---------------------|---------------------|---------------------|--------------|-------------|
| | | | | 2013-2012 | 2014-2013 |
| Gennaio | € 2.005.191 | € 1.856.482 | € 2.346.092 | -7,4 | 26,4 |
| Febbraio | € 1.532.269 | € 1.371.982 | € 1.705.857 | -10,5 | 24,3 |
| Marzo | € 1.483.161 | € 1.691.116 | € 1.587.992 | 14,0 | -6,1 |
| Aprile | € 1.782.536 | € 1.591.607 | € 1.478.181 | -10,7 | -7,1 |
| Maggio | € 1.211.167 | € 1.427.650 | € 1.197.700 | 17,9 | -16,1 |
| Giugno | € 608.842 | € 1.082.395 | € 849.018 | 77,8 | -21,6 |
| Luglio | € 688.027 | € 695.295 | € 576.570 | 1,1 | -17,1 |
| Agosto | € 606.009 | € 617.630 | € 658.942 | 1,9 | 6,7 |
| Settembre | € 1.542.524 | € 1.224.874 | € 1.057.414 | -20,6 | -13,7 |
| Ottobre | € 1.380.724 | € 1.605.967 | € 1.341.826 | 16,3 | -16,4 |
| Novembre | € 1.665.250 | € 2.226.572 | € 1.949.037 | 33,7 | -12,5 |
| Dicembre | € 1.916.905 | € 2.179.693 | € 2.108.360 | 13,7 | -3,3 |
| Totale | € 16.422.605 | € 17.571.263 | € 16.856.989 | 7,0 | -4,1 |

Elaborazioni Osservatorio Culturale del Piemonte su dati AGIS-Cinetel

Fig.2 Andamento degli incassi a Torino (2012-2014)



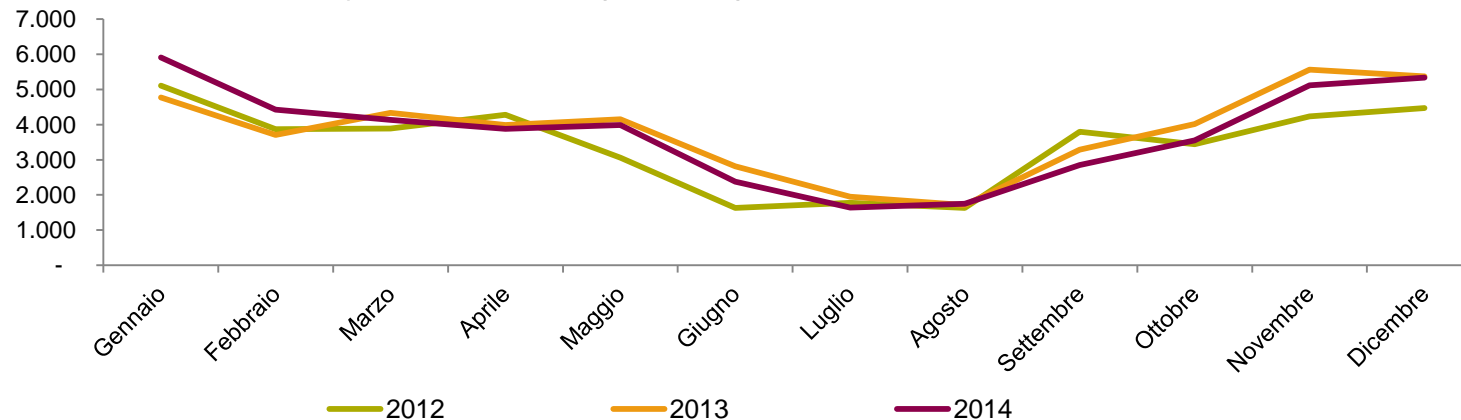
Elaborazioni Osservatorio Culturale del Piemonte su dati AGIS-Cinetel

Tab. 3 Media per schermo dei biglietti venduti a Torino (2012-2014)

| Mesi | 2012 | | | 2013 | | | 2014 | | |
|---------------|---------|------------------|-------|---------|------------------|-------|---------|------------------|-------|
| | Schermi | Spettatori | Media | Schermi | Spettatori | Media | Schermi | Spettatori | Media |
| Gennaio | 67 | 342.034 | 5.105 | 67 | 319.766 | 4.773 | 66 | 390.272 | 5.913 |
| Febbraio | 67 | 259.497 | 3.873 | 67 | 248.178 | 3.704 | 66 | 292.122 | 4.426 |
| Marzo | 67 | 260.488 | 3.888 | 67 | 290.326 | 4.333 | 66 | 272.576 | 4.130 |
| Aprile | 67 | 286.433 | 4.275 | 67 | 267.247 | 3.989 | 66 | 256.104 | 3.880 |
| Maggio | 66 | 202.200 | 3.064 | 67 | 278.046 | 4.150 | 66 | 263.352 | 3.990 |
| Giugno | 67 | 109.466 | 1.634 | 67 | 188.396 | 2.812 | 64 | 152.228 | 2.379 |
| Luglio | 64 | 113.494 | 1.773 | 64 | 124.641 | 1.948 | 62 | 101.780 | 1.642 |
| Agosto | 61 | 99.341 | 1.629 | 63 | 107.828 | 1.712 | 63 | 110.157 | 1.749 |
| Settembre | 66 | 250.662 | 3.798 | 64 | 210.347 | 3.287 | 65 | 185.282 | 2.850 |
| Ottobre | 67 | 230.454 | 3.440 | 66 | 264.819 | 4.012 | 65 | 230.876 | 3.552 |
| Novembre | 67 | 283.534 | 4.232 | 66 | 367.072 | 5.562 | 64 | 327.307 | 5.114 |
| Dicembre | 67 | 299.356 | 4.468 | 66 | 354.689 | 5.374 | 65 | 346.947 | 5.338 |
| Totale | | 2.736.959 | | | 3.021.355 | | | 2.929.003 | |

Elaborazioni Osservatorio Culturale del Piemonte su dati AGIS-Cinetel

Fig. 3 Andamento della media per schermo dei biglietti venduti a Torino(2012-2014)



Elaborazioni Osservatorio Culturale del Piemonte su dati AGIS-Cinetel

Tab. 4 I biglietti venduti nelle sale cinematografiche ad Alessandria (2012-2014)

| Mesi | Schermi | | | Spettatori | | | Variazione % | |
|---------------|---------|------|------|----------------|----------------|----------------|--------------|-------------|
| | 2012 | 2013 | 2014 | 2012 | 2013 | 2014 | 2013-2012 | 2014-2013 |
| Gennaio | 11 | 10 | 10 | 35.175 | 27.209 | 38.238 | -22,6 | 40,5 |
| Febbraio | 11 | 10 | 10 | 20.073 | 18.462 | 27.092 | -8,0 | 46,7 |
| Marzo | 11 | 10 | 10 | 21.815 | 26.437 | 24.242 | 21,2 | -8,3 |
| Aprile | 11 | 10 | 10 | 25.269 | 26.006 | 20.179 | 2,9 | -22,4 |
| Maggio | 11 | 10 | 10 | 17.992 | 20.020 | 24.790 | 11,3 | 23,8 |
| Giugno | 11 | 10 | 10 | 8.516 | 17.094 | 13.842 | 100,7 | -19,0 |
| Luglio | 11 | 10 | 9 | 11.388 | 12.115 | 12.575 | 6,4 | 3,8 |
| Agosto | 10 | 10 | 9 | 13.137 | 14.724 | 15.879 | 12,1 | 7,8 |
| Settembre | 10 | 10 | 10 | 26.174 | 23.733 | 20.589 | -9,3 | -13,2 |
| Ottobre | 10 | 10 | 10 | 22.502 | 28.226 | 21.438 | 25,4 | -24,0 |
| Novembre | 10 | 10 | 10 | 32.962 | 43.392 | 34.151 | 31,6 | -21,3 |
| Dicembre | 10 | 10 | 10 | 38.345 | 39.408 | 42.563 | 2,8 | 8,0 |
| Totale | | | | 273.348 | 296.826 | 295.578 | 8,6 | -0,4 |

Elaborazioni Osservatorio Culturale del Piemonte su dati AGIS-Cinetel

Fig.4 Andamento dei biglietti venduti ad Alessandria (2012-2014)



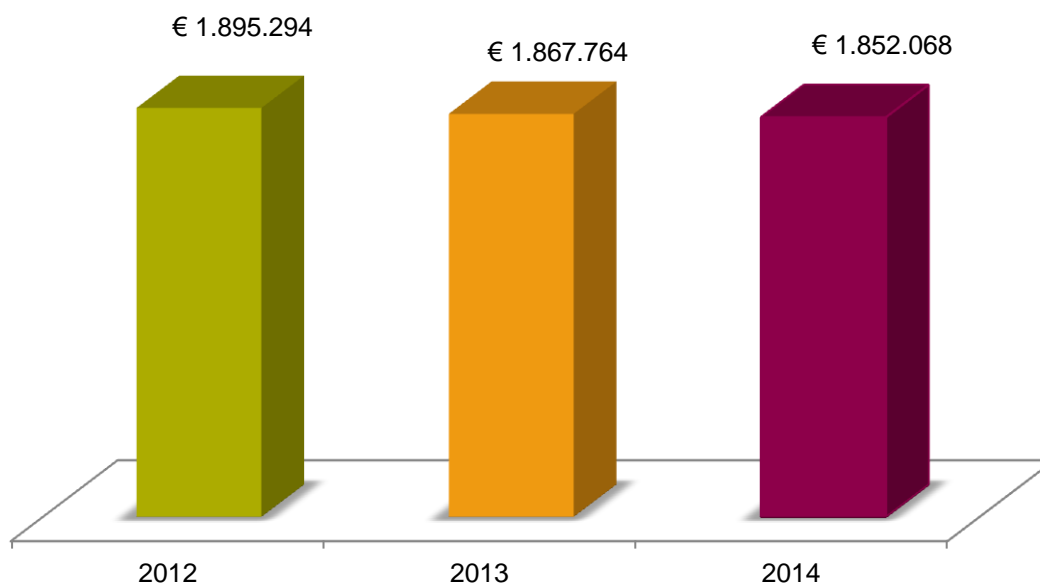
Elaborazioni Osservatorio Culturale del Piemonte su dati AGIS-Cinetel

Tab. 5 Gli incassi delle sale cinematografiche ad Alessandria (2012-2014)

| Mesi | Schermi | | | Incassi | | | Variazione % | |
|---------------|---------|------|------|--------------------|--------------------|--------------------|--------------|-------------|
| | 2012 | 2013 | 2014 | 2012 | 2013 | 2014 | 2013-2012 | 2014-2013 |
| Gennaio | 11 | 10 | 10 | € 236.162 | €178.821 | € 262.994 | -24,3 | 47,1 |
| Febbraio | 11 | 10 | 10 | € 139.781 | €109.521 | € 172.992 | -21,6 | 58,0 |
| Marzo | 11 | 10 | 10 | € 145.059 | €184.441 | € 158.446 | 27,1 | -14,1 |
| Aprile | 11 | 10 | 10 | € 189.284 | €171.813 | € 133.230 | -9,2 | -22,5 |
| Maggio | 11 | 10 | 10 | € 126.833 | €115.362 | € 112.512 | -9,0 | -2,5 |
| Giugno | 11 | 10 | 10 | € 55.825 | € 105.595 | € 87.200 | 89,2 | -17,4 |
| Luglio | 11 | 10 | 9 | € 79.450 | €68.529 | € 76.844 | -13,7 | 12,1 |
| Agosto | 10 | 10 | 9 | € 91.201 | €86.622 | € 96.542 | -5,0 | 11,5 |
| Settembre | 10 | 10 | 10 | € 182.178 | € 136.159 | € 120.257 | -25,3 | -11,7 |
| Ottobre | 10 | 10 | 10 | € 155.986 | € 175.142 | € 132.780 | 12,3 | -24,2 |
| Novembre | 10 | 10 | 10 | € 210.886 | € 270.319 | € 215.568 | 28,2 | -20,3 |
| Dicembre | 10 | 10 | 10 | € 282.649 | € 265.440 | € 282.703 | -6,1 | 6,5 |
| Totale | | | | € 1.895.294 | € 1.867.764 | € 1.852.068 | -1,5 | -0,8 |

Elaborazioni Osservatorio Culturale del Piemonte su dati AGIS-Cinetel

Fig.5 Andamento degli incassi ad Alessandria (2012-2014)



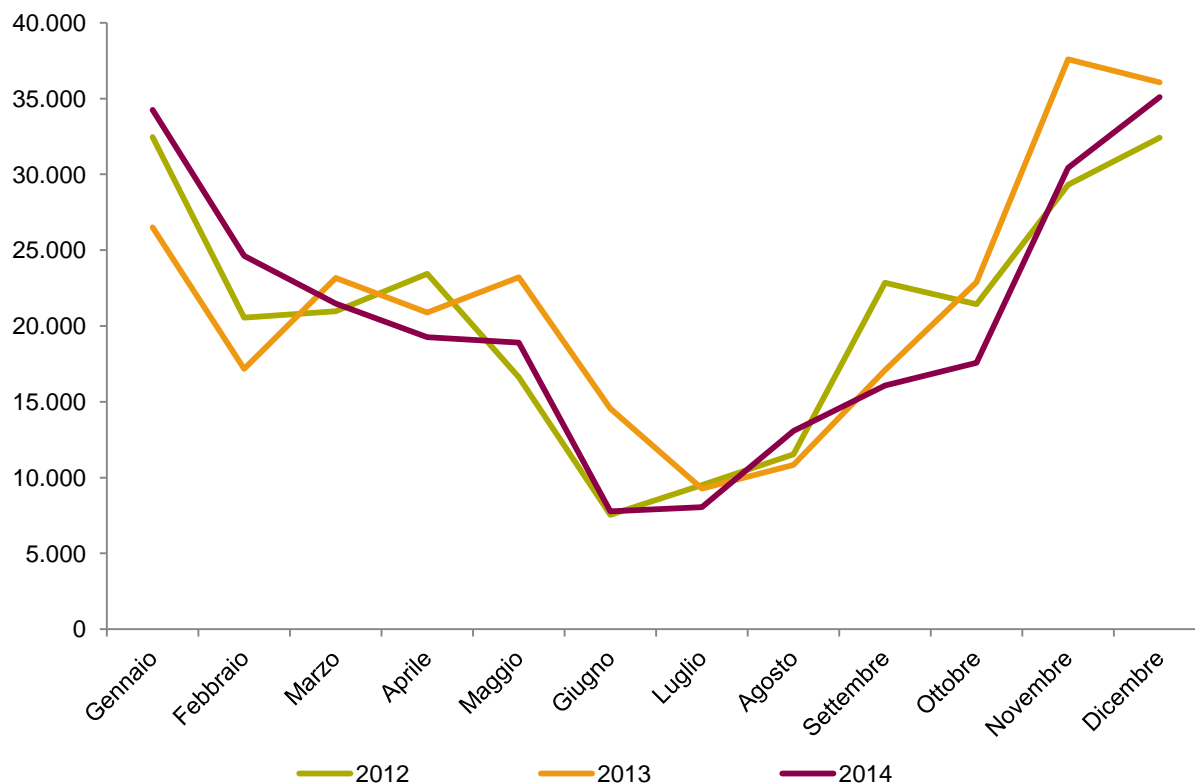
Elaborazioni Osservatorio Culturale del Piemonte su dati AGIS-Cinetel

Tab. 6 I biglietti venduti nelle sale cinematografiche ad Asti (2012-2014)

| Mesi | Schermi | | | Spettatori | | | Variazione % | |
|---------------|---------|------|------|----------------|----------------|----------------|--------------|-------------|
| | 2012 | 2013 | 2014 | 2012 | 2013 | 2014 | 2013-2012 | 2014-2013 |
| Gennaio | 10 | 12 | 11 | 32.462 | 26.513 | 34.244 | -18,3 | 29,2 |
| Febbraio | 10 | 12 | 10 | 20.546 | 17.161 | 24.626 | -16,5 | 43,5 |
| Marzo | 11 | 12 | 10 | 20.972 | 23.159 | 21.470 | 10,4 | -7,3 |
| Aprile | 11 | 12 | 10 | 23.436 | 20.884 | 19.261 | -10,9 | -7,8 |
| Maggio | 12 | 11 | 10 | 16.618 | 23.201 | 18.907 | 39,6 | -18,5 |
| Giugno | 11 | 11 | 10 | 7.541 | 14.543 | 7.770 | 92,9 | -46,6 |
| Luglio | 8 | 8 | 8 | 9.509 | 9.272 | 8.050 | -2,5 | -13,2 |
| Agosto | 7 | 7 | 10 | 11.541 | 10.842 | 13.072 | -6,1 | 20,6 |
| Settembre | 11 | 10 | 10 | 22.859 | 17.092 | 16.065 | -25,2 | -6,0 |
| Ottobre | 11 | 11 | 10 | 21.432 | 22.883 | 17.562 | 6,8 | -23,3 |
| Novembre | 11 | 10 | 10 | 29.307 | 37.599 | 30.435 | 28,3 | -19,1 |
| Dicembre | 12 | 11 | 11 | 32.425 | 36.072 | 35.101 | 11,2 | -2,7 |
| Totale | | | | 248.648 | 259.221 | 246.563 | 4,3 | -4,9 |

Elaborazioni Osservatorio Culturale del Piemonte su dati AGIS-Cinetel

Fig.6 Andamento dei biglietti venduti ad Asti (2012-2014)



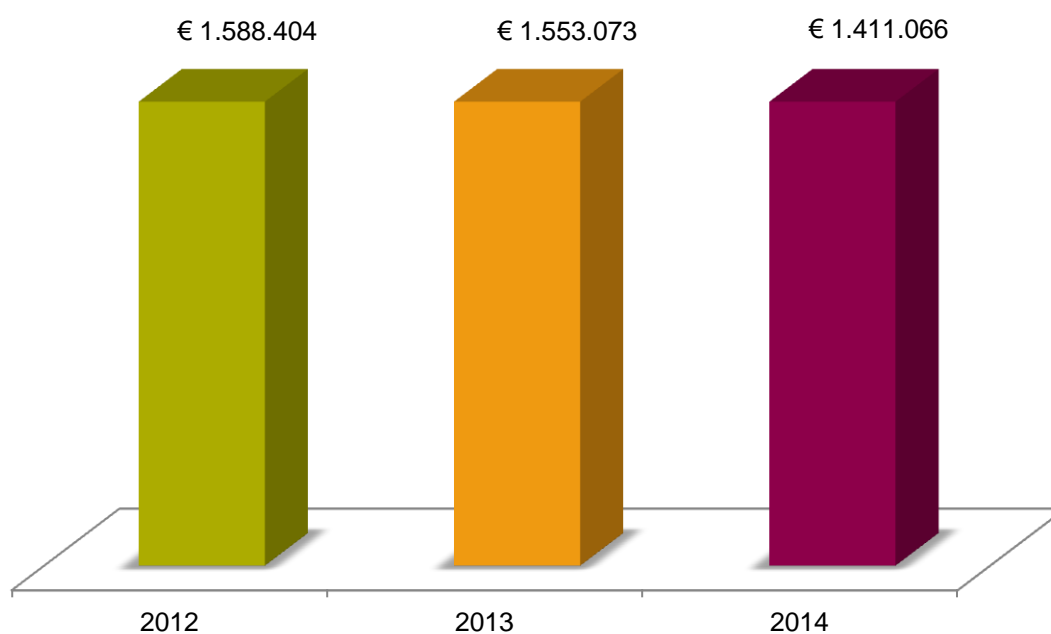
Elaborazioni Osservatorio Culturale del Piemonte su dati AGIS-Cinetel

Tab. 7 Gli incassi delle sale cinematografiche ad Asti (2012-2014)

| Mesi | Schermi | | | Incassi | | | Variazione % | |
|---------------|---------|------|------|--------------------|--------------------|--------------------|--------------|-------------|
| | 2012 | 2013 | 2014 | 2012 | 2013 | 2014 | 2013-2012 | 2014-2013 |
| Gennaio | 10 | 12 | 11 | € 208.517 | € 156.672 | € 202.008 | -24,9 | 28,9 |
| Febbraio | 10 | 12 | 10 | € 131.080 | € 100.117 | € 146.127 | -23,6 | 46,0 |
| Marzo | 11 | 12 | 10 | € 134.607 | € 138.491 | € 128.654 | 2,9 | -7,1 |
| Aprile | 11 | 12 | 10 | € 158.560 | € 127.203 | € 110.592 | -19,8 | -13,1 |
| Maggio | 12 | 11 | 10 | € 104.858 | € 125.022 | € 84.188 | 19,2 | -32,7 |
| Giugno | 11 | 11 | 10 | € 46.528 | € 88.731 | € 46.056 | 90,7 | -48,1 |
| Luglio | 8 | 8 | 8 | € 63.524 | € 56.824 | € 46.797 | -10,5 | -17,6 |
| Agosto | 7 | 7 | 10 | € 73.787 | € 66.555 | € 79.628 | -9,8 | 19,6 |
| Settembre | 11 | 10 | 10 | € 147.854 | € 104.182 | € 92.786 | -29,5 | -10,9 |
| Ottobre | 11 | 11 | 10 | € 136.769 | € 143.255 | € 98.742 | 4,7 | -31,1 |
| Novembre | 11 | 10 | 10 | € 179.725 | € 224.358 | € 173.448 | 24,8 | -22,7 |
| Dicembre | 12 | 11 | 11 | € 202.595 | € 221.663 | € 202.040 | 9,4 | -8,9 |
| Totale | | | | € 1.588.404 | € 1.553.073 | € 1.411.066 | -2,2 | -9,1 |

Elaborazioni Osservatorio Culturale del Piemonte su dati AGIS-Cinetel

Fig.7 Andamento degli incassi ad Asti (2012-2014)



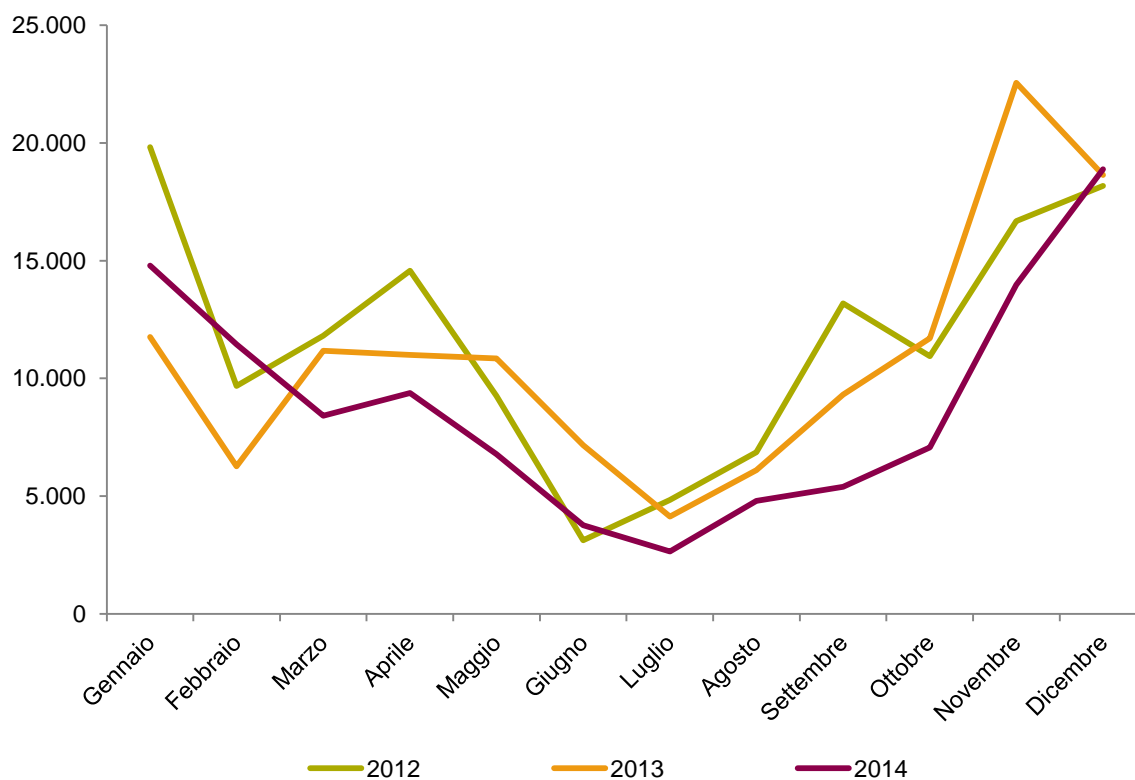
Elaborazioni Osservatorio Culturale del Piemonte su dati AGIS-Cinetel

Tab. 8 I biglietti venduti nelle sale cinematografiche a Biella (2012-2014)

| Mesi | Schermi | | | Spettatori | | | Variazione % | |
|---------------|---------|------|------|----------------|----------------|----------------|--------------|--------------|
| | 2012 | 2013 | 2014 | 2012 | 2013 | 2014 | 2013-2012 | 2014-2013 |
| Gennaio | 5 | 5 | 5 | 19.812 | 11.754 | 14.783 | -40,7 | 25,8 |
| Febbraio | 5 | 5 | 5 | 9.674 | 6.267 | 11.453 | -35,2 | 82,8 |
| Marzo | 5 | 5 | 5 | 11.812 | 11.175 | 8.418 | -5,4 | -24,7 |
| Aprile | 5 | 5 | 5 | 14.570 | 11.003 | 9.381 | -24,5 | -14,7 |
| Maggio | 5 | 5 | 5 | 9.253 | 10.844 | 6.783 | 17,2 | -37,4 |
| Giugno | 5 | 4 | 4 | 3.126 | 7.162 | 3.763 | 129,1 | -47,5 |
| Luglio | 3 | 3 | 3 | 4.847 | 4.136 | 2.655 | -14,7 | -35,8 |
| Agosto | 3 | 5 | 3 | 6.869 | 6.110 | 4.800 | -11,0 | -21,4 |
| Settembre | 5 | 5 | 3 | 13.182 | 9.316 | 5.400 | -29,3 | -42,0 |
| Ottobre | 5 | 5 | 4 | 10.943 | 11.701 | 7.065 | 6,9 | -39,6 |
| Novembre | 5 | 5 | 4 | 16.680 | 22.545 | 13.979 | 35,2 | -38,0 |
| Dicembre | 5 | 5 | 4 | 18.171 | 18.641 | 18.881 | 2,6 | 1,3 |
| Totale | | | | 138.939 | 130.654 | 107.361 | -6,0 | -17,8 |

Elaborazioni Osservatorio Culturale del Piemonte su dati AGIS-Cinetel

Fig.8 Andamento dei biglietti venduti a Biella (2012-2014)



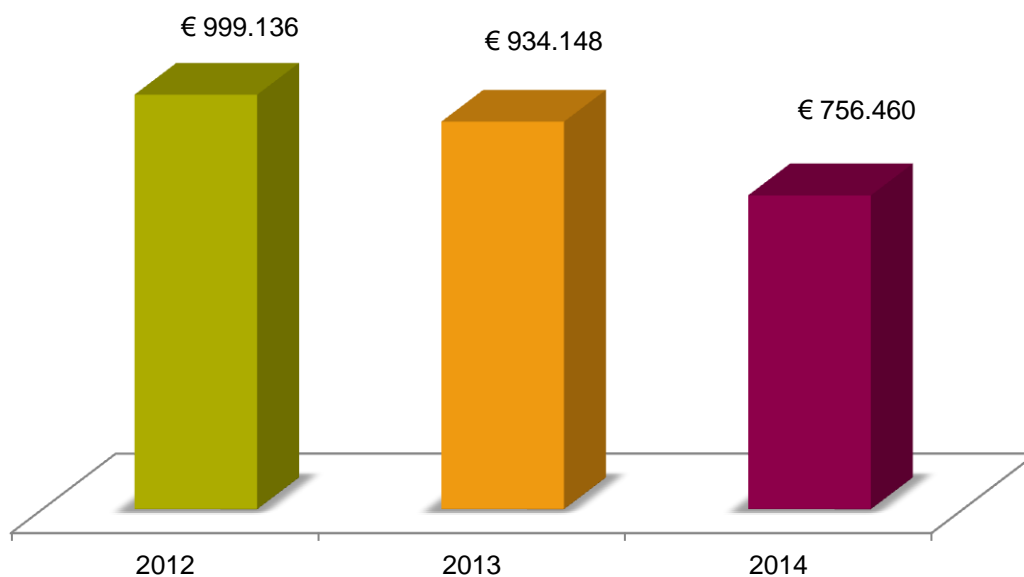
Elaborazioni Osservatorio Culturale del Piemonte su dati AGIS-Cinetel

Tab. 9 Gli incassi delle sale cinematografiche a Biella (2012-2014)

| Mesi | Schermi | | | Incassi | | | Variazione % | |
|---------------|---------|------|------|------------------|------------------|------------------|--------------|--------------|
| | 2012 | 2013 | 2014 | 2012 | 2013 | 2014 | 2013-2012 | 2014-2013 |
| Gennaio | 5 | 5 | 5 | € 135.139 | € 81.013 | € 100.812 | -40,1 | 24,4 |
| Febbraio | 5 | 5 | 5 | € 69.848 | € 41.074 | € 76.335 | -41,2 | 85,8 |
| Marzo | 5 | 5 | 5 | € 80.560 | € 80.788 | € 57.785 | 0,3 | -28,5 |
| Aprile | 5 | 5 | 5 | € 101.969 | € 81.008 | € 69.241 | -20,6 | -14,5 |
| Maggio | 5 | 5 | 5 | € 67.274 | € 66.448 | € 43.728 | -1,2 | -34,2 |
| Giugno | 5 | 4 | 4 | € 21.661 | € 50.673 | € 30.883 | 133,9 | -39,1 |
| Luglio | 3 | 3 | 3 | € 37.107 | € 30.460 | € 22.807 | -17,9 | -25,1 |
| Agosto | 3 | 5 | 3 | € 54.677 | € 45.900 | € 36.247 | -16,1 | -21,0 |
| Settembre | 5 | 5 | 3 | € 101.102 | € 68.098 | € 38.935 | -32,6 | -42,8 |
| Ottobre | 5 | 5 | 4 | € 80.939 | € 92.074 | € 49.680 | 13,8 | -46,0 |
| Novembre | 5 | 5 | 4 | € 116.297 | € 157.147 | € 96.432 | 35,1 | -38,6 |
| Dicembre | 5 | 5 | 4 | € 132.563 | € 139.465 | € 133.575 | 5,2 | -4,2 |
| Totale | | | | € 999.136 | € 934.148 | € 756.460 | -6,5 | -19,0 |

Elaborazioni Osservatorio Culturale del Piemonte su dati AGIS-Cinetel

Fig.9 Andamento degli incassi a Biella (2012-2014)



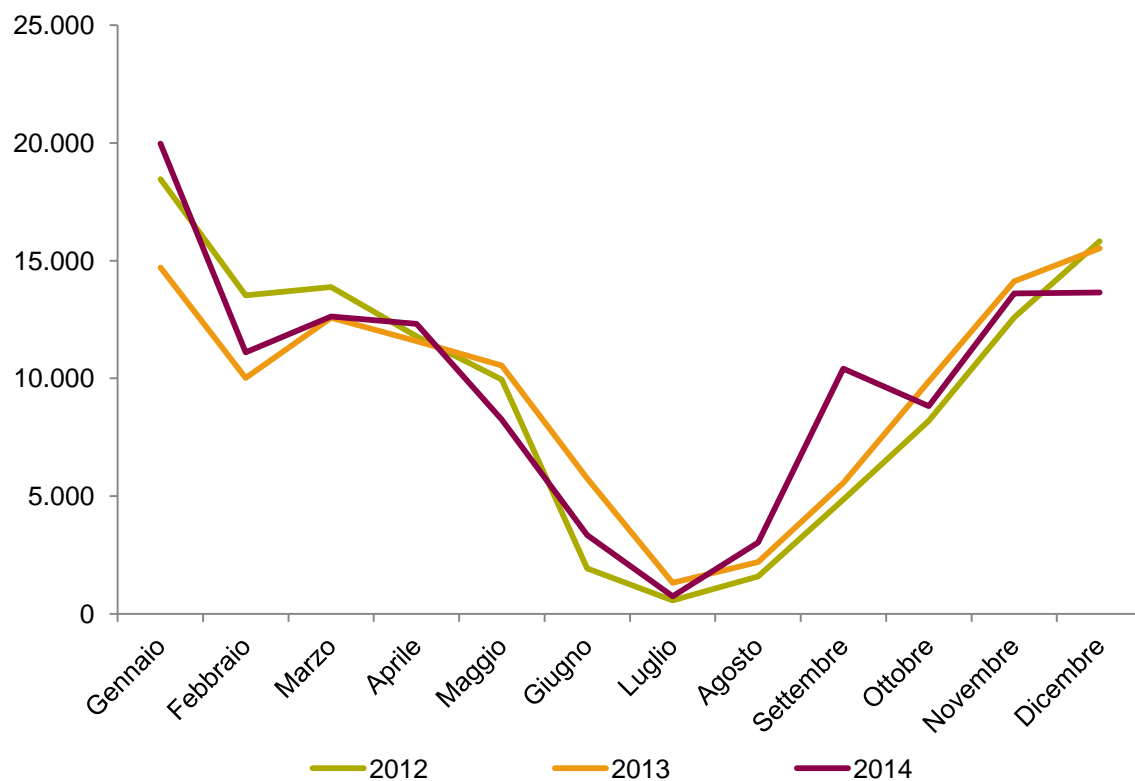
Elaborazioni Osservatorio Culturale del Piemonte su dati AGIS-Cinetel

Tab. 10 I biglietti venduti nelle sale cinematografiche a Cuneo (2012-2014)

| Mesi | Schermi | | | Spettatori | | | Variazione % | |
|---------------|---------|------|------|----------------|----------------|----------------|--------------|------------|
| | 2012 | 2013 | 2014 | 2012 | 2013 | 2014 | 2013-2012 | 2014-2013 |
| Gennaio | 7 | 7 | 7 | 18.464 | 14.710 | 19.967 | -20,3 | 35,7 |
| Febbraio | 7 | 7 | 7 | 13.527 | 10.015 | 11.111 | -26,0 | 10,9 |
| Marzo | 7 | 7 | 7 | 13.885 | 12.578 | 12.632 | -9,4 | 0,4 |
| Aprile | 7 | 7 | 7 | 11.780 | 11.581 | 12.317 | -1,7 | 6,4 |
| Maggio | 7 | 7 | 7 | 9.954 | 10.550 | 8.252 | 6,0 | -21,8 |
| Giugno | 7 | 6 | 7 | 1.938 | 5.746 | 3.348 | 196,5 | -41,7 |
| Luglio | 1 | 2 | 1 | 575 | 1.326 | 746 | 130,6 | -43,7 |
| Agosto | 5 | 5 | 5 | 1.589 | 2.207 | 3.027 | 38,9 | 37,2 |
| Settembre | 7 | 7 | 7 | 4.849 | 5.555 | 10.418 | 14,6 | 87,5 |
| Ottobre | 7 | 7 | 7 | 8.196 | 9.864 | 8.829 | 20,4 | -10,5 |
| Novembre | 7 | 7 | 7 | 12.586 | 14.128 | 13.607 | 12,3 | -3,7 |
| Dicembre | 7 | 7 | 7 | 15.825 | 15.517 | 13.644 | -1,9 | -12,1 |
| Totale | | | | 113.168 | 113.777 | 117.898 | 0,5 | 3,6 |

Elaborazioni Osservatorio Culturale del Piemonte su dati AGIS-Cinetel

Fig.10 Andamento dei biglietti venduti a Cuneo (2012-2014)



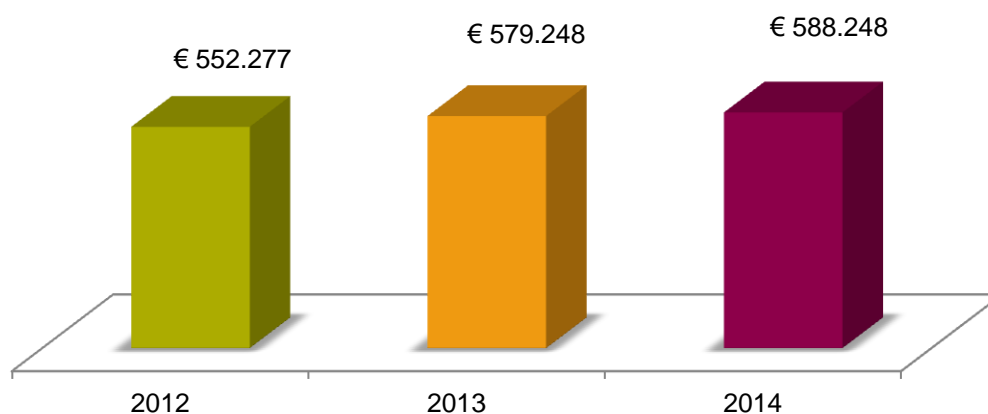
Elaborazioni Osservatorio Culturale del Piemonte su dati AGIS-Cinetel

Tab. II Gli incassi delle sale cinematografiche a Cuneo (2012-2014)

| Mesi | Schermi | | | Incassi | | | Variazione % | |
|---------------|---------|------|------|------------------|------------------|------------------|--------------|------------|
| | 2012 | 2013 | 2014 | 2012 | 2013 | 2014 | 2013-2012 | 2014-2013 |
| Gennaio | 7 | 7 | 7 | € 96.027 | € 74.515 | € 98.586 | -22,4 | 32,3 |
| Febbraio | 7 | 7 | 7 | € 64.794 | € 48.124 | € 52.337 | -25,7 | 8,8 |
| Marzo | 7 | 7 | 7 | € 65.229 | € 63.466 | € 62.714 | -2,7 | -1,2 |
| Aprile | 7 | 7 | 7 | € 57.356 | € 57.433 | € 62.355 | 0,1 | 8,6 |
| Maggio | 7 | 7 | 7 | € 33.477 | € 50.137 | € 41.348 | 49,8 | -17,5 |
| Giugno | 7 | 6 | 7 | € 9.448 | € 29.557 | € 15.278 | 212,8 | -48,3 |
| Luglio | 1 | 2 | 1 | € 2.464 | € 6.732 | € 3.440 | 173,2 | -48,9 |
| Agosto | 5 | 5 | 5 | € 8.292 | € 11.224 | € 15.384 | 35,4 | 37,1 |
| Settembre | 7 | 7 | 7 | € 25.184 | € 29.092 | € 53.134 | 15,5 | 82,6 |
| Ottobre | 7 | 7 | 7 | € 41.355 | € 51.969 | € 44.202 | 25,7 | -14,9 |
| Novembre | 7 | 7 | 7 | € 63.690 | € 74.795 | € 68.472 | 17,4 | -8,5 |
| Dicembre | 7 | 7 | 7 | € 84.961 | € 82.204 | € 70.998 | -3,2 | -13,6 |
| Totale | | | | € 552.277 | € 579.248 | € 588.248 | 4,9 | 1,6 |

Elaborazioni Osservatorio Culturale del Piemonte su dati AGIS-Cinetel

Fig. II Andamento degli incassi a Cuneo (2012-2014)



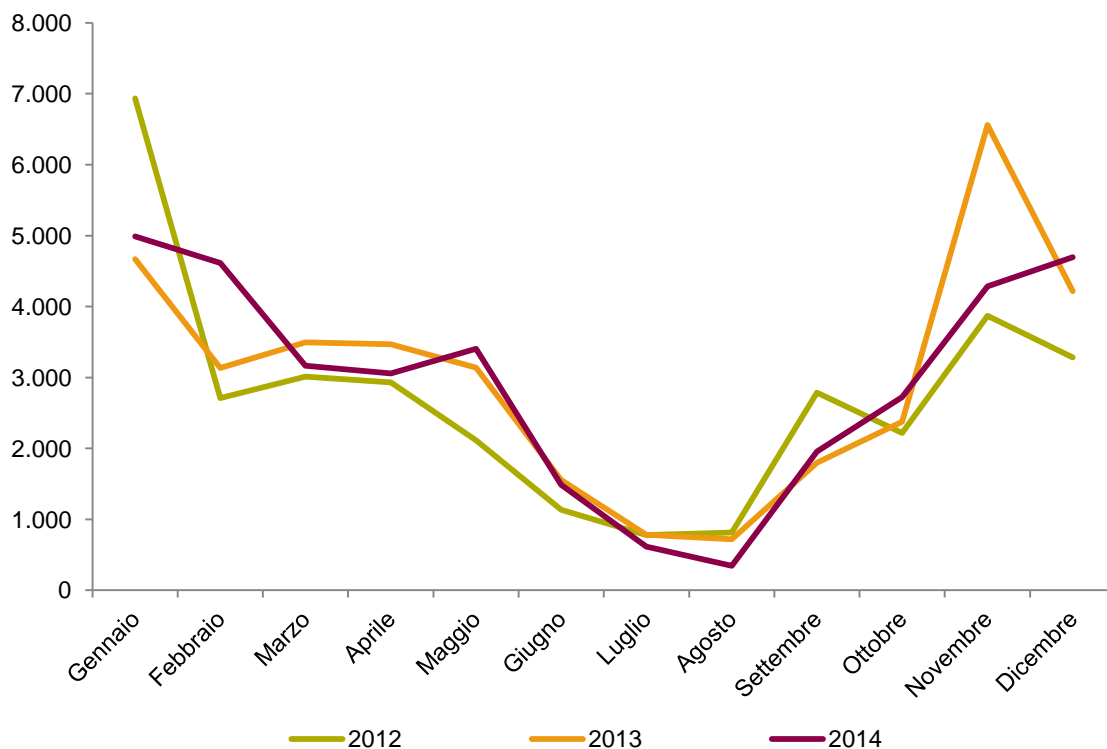
Elaborazioni Osservatorio Culturale del Piemonte su dati AGIS-Cinetel

Tab. 12 I biglietti venduti nelle sale cinematografiche a Novara (2012-2014)

| Mesi | Schermi | | | Spettatori | | | Variazione % | |
|---------------|---------|------|------|---------------|---------------|---------------|--------------|-------------|
| | 2012 | 2013 | 2014 | 2012 | 2013 | 2014 | 2013-2012 | 2014-2013 |
| Gennaio | 2 | 2 | 2 | 6.935 | 4.667 | 4.987 | -32,7 | 6,9 |
| Febbraio | 2 | 2 | 2 | 2.708 | 3.135 | 4.614 | 15,8 | 47,2 |
| Marzo | 2 | 2 | 2 | 3.010 | 3.497 | 3.165 | 16,2 | -9,5 |
| Aprile | 2 | 2 | 2 | 2.931 | 3.466 | 3.059 | 18,3 | -11,7 |
| Maggio | 2 | 2 | 2 | 2.116 | 3.138 | 3.403 | 48,3 | 8,4 |
| Giugno | 2 | 2 | 2 | 1.134 | 1.554 | 1.488 | 37,0 | -4,2 |
| Luglio | 2 | 2 | 2 | 778 | 781 | 617 | 0,4 | -21,0 |
| Agosto | 2 | 2 | 2 | 815 | 719 | 345 | -11,8 | -52,0 |
| Settembre | 2 | 2 | 2 | 2.786 | 1.796 | 1.958 | -35,5 | 9,0 |
| Ottobre | 2 | 2 | 2 | 2.220 | 2.374 | 2.722 | 6,9 | 14,7 |
| Novembre | 2 | 2 | 2 | 3.869 | 6.558 | 4.283 | 69,5 | -34,7 |
| Dicembre | 2 | 2 | 2 | 3.281 | 4.215 | 4.694 | 28,5 | 11,4 |
| Totale | | | | 32.583 | 35.900 | 35.335 | 10,2 | -1,6 |

Elaborazioni Osservatorio Culturale del Piemonte su dati AGIS-Cinetel

Fig.12 Andamento dei biglietti venduti a Novara (2012-2014)



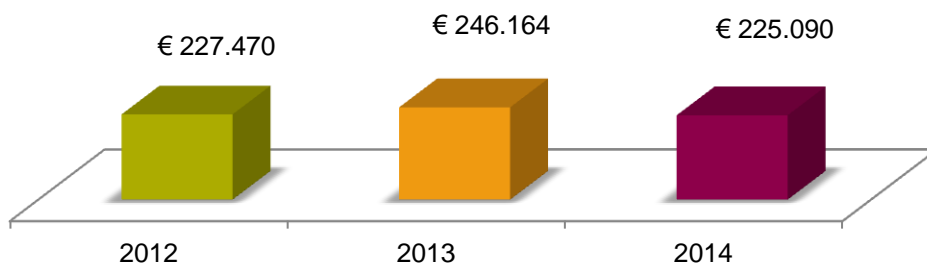
Elaborazioni Osservatorio Culturale del Piemonte su dati AGIS-Cinetel

Tab. 13 Gli incassi delle sale cinematografiche a Novara (2012-2014)

| Mesi | Schermi | | | Incassi | | | Variazione % | |
|---------------|---------|------|------|------------------|------------------|------------------|--------------|-------------|
| | 2012 | 2013 | 2014 | 2012 | 2013 | 2014 | 2013-2012 | 2014-2013 |
| Gennaio | 2 | 2 | 2 | € 44.404 | € 31.780 | € 32.754 | -28,4 | 3,1 |
| Febbraio | 2 | 2 | 2 | € 17.391 | € 19.753 | € 29.166 | 13,6 | 47,7 |
| Marzo | 2 | 2 | 2 | € 18.487 | € 22.607 | € 18.985 | 22,3 | -16,0 |
| Aprile | 2 | 2 | 2 | € 20.298 | € 23.974 | € 19.976 | 18,1 | -16,7 |
| Maggio | 2 | 2 | 2 | € 15.086 | € 20.586 | € 13.573 | 36,5 | -34,1 |
| Giugno | 2 | 2 | 2 | € 7.953 | € 11.002 | € 10.300 | 38,3 | -6,4 |
| Luglio | 2 | 2 | 2 | € 7.036 | € 5.840 | € 4.702 | -17,0 | -19,5 |
| Agosto | 2 | 2 | 2 | € 5.892 | € 4.961 | € 2.398 | -15,8 | -51,7 |
| Settembre | 2 | 2 | 2 | € 20.960 | € 12.277 | € 13.484 | -41,4 | 9,8 |
| Ottobre | 2 | 2 | 2 | € 16.628 | € 17.014 | € 18.799 | 2,3 | 10,5 |
| Novembre | 2 | 2 | 2 | € 27.694 | € 47.561 | € 28.528 | 71,7 | -40,0 |
| Dicembre | 2 | 2 | 2 | € 25.641 | € 28.809 | € 32.425 | 12,4 | 12,6 |
| Totale | | | | € 227.470 | € 246.164 | € 225.090 | 8,2 | -8,6 |

Elaborazioni Osservatorio Culturale del Piemonte su dati AGIS-Cinetel

Fig. 13 Andamento degli incassi a Novara (2012-2014)



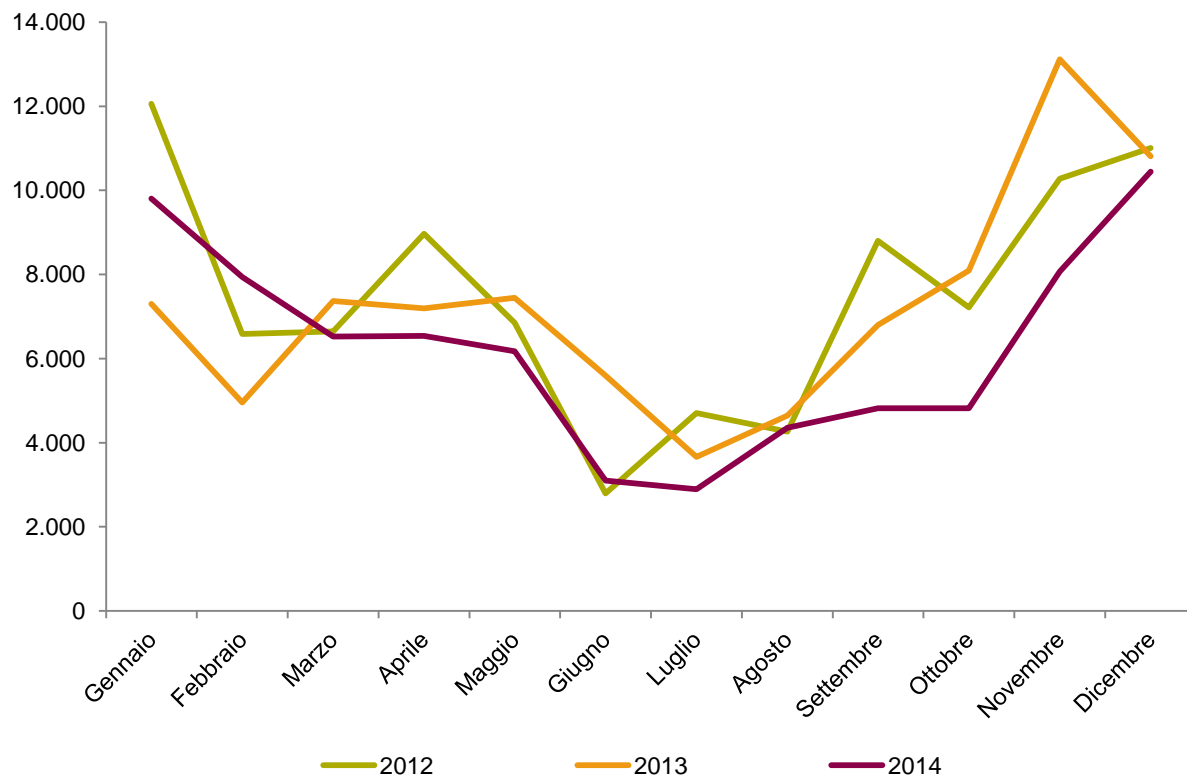
Elaborazioni Osservatorio Culturale del Piemonte su dati AGIS-Cinetel

Tab. 14 I biglietti venduti nelle sale cinematografiche a Verbania (2012-2014)

| Mesi | Schermi | | | Spettatori | | | Variazione % | |
|---------------|---------|------|------|---------------|---------------|---------------|--------------|--------------|
| | 2012 | 2013 | 2014 | 2012 | 2013 | 2014 | 2013-2012 | 2014-2013 |
| Gennaio | 3 | 3 | 3 | 12.060 | 7.303 | 9.806 | -39,4 | 34,3 |
| Febbraio | 3 | 3 | 3 | 6.586 | 4.953 | 7.943 | -24,8 | 60,4 |
| Marzo | 3 | 3 | 3 | 6.649 | 7.367 | 6.524 | 10,8 | -11,4 |
| Aprile | 3 | 3 | 3 | 8.968 | 7.197 | 6.539 | -19,7 | -9,1 |
| Maggio | 3 | 3 | 3 | 6.849 | 7.448 | 6.177 | 8,7 | -17,1 |
| Giugno | 3 | 3 | 3 | 2.795 | 5.592 | 3.102 | 100,1 | -44,5 |
| Luglio | 3 | 3 | 3 | 4.708 | 3.660 | 2.891 | -22,3 | -21,0 |
| Agosto | 3 | 3 | 3 | 4.263 | 4.643 | 4.356 | 8,9 | -6,2 |
| Settembre | 3 | 3 | 3 | 8.798 | 6.796 | 4.816 | -22,8 | -29,1 |
| Ottobre | 3 | 3 | 3 | 7.216 | 8.095 | 4.822 | 12,2 | -40,4 |
| Novembre | 3 | 3 | 3 | 10.278 | 13.119 | 8.066 | 27,6 | -38,5 |
| Dicembre | 3 | 3 | 3 | 11.009 | 10.810 | 10.445 | -1,8 | -3,4 |
| Totale | | | | 90.179 | 86.983 | 75.487 | -3,5 | -13,2 |

Elaborazioni Osservatorio Culturale del Piemonte su dati AGIS-Cinetel

Fig.14 Andamento dei biglietti venduti a Verbania (2012-2014)



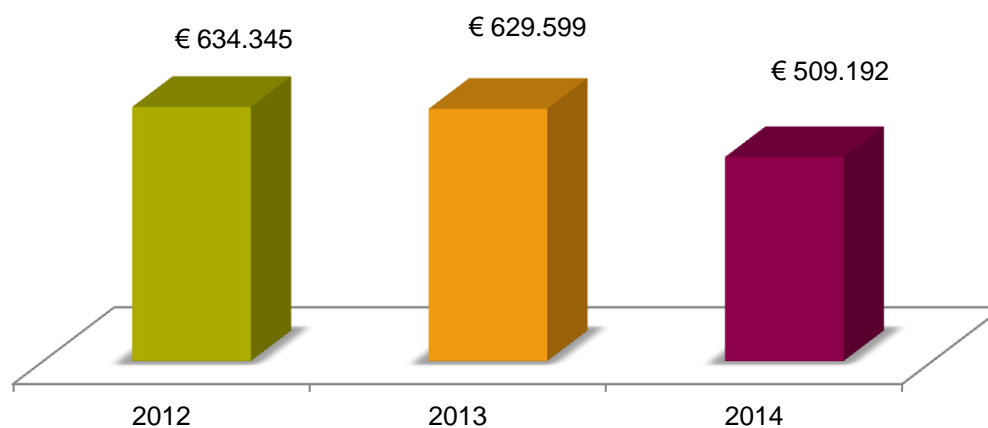
Elaborazioni Osservatorio Culturale del Piemonte su dati AGIS-Cinetel

Tab. 15 Gli incassi delle sale cinematografiche a Verbania (2012-2014)

| Mesi | Schermi | | | Incassi | | | Variazione % | |
|---------------|---------|------|------|------------------|------------------|------------------|--------------|--------------|
| | 2012 | 2013 | 2014 | 2012 | 2013 | 2014 | 2013-2012 | 2014-2013 |
| Gennaio | 3 | 3 | 3 | € 79.014 | € 45.212 | € 69.815 | -42,8 | 54,4 |
| Febbraio | 3 | 3 | 3 | € 46.707 | € 29.585 | € 54.064 | -36,7 | 82,7 |
| Marzo | 3 | 3 | 3 | € 44.214 | € 55.830 | € 46.089 | 26,3 | -17,4 |
| Aprile | 3 | 3 | 3 | € 70.288 | € 53.787 | € 46.396 | -23,5 | -13,7 |
| Maggio | 3 | 3 | 3 | € 48.763 | € 50.631 | € 34.222 | 3,8 | -32,4 |
| Giugno | 3 | 3 | 3 | € 18.801 | € 38.669 | € 20.224 | 105,7 | -47,7 |
| Luglio | 3 | 3 | 3 | € 34.354 | € 23.608 | € 18.607 | -31,3 | -21,2 |
| Agosto | 3 | 3 | 3 | € 29.895 | € 33.785 | € 27.935 | 13,0 | -17,3 |
| Settembre | 3 | 3 | 3 | € 66.947 | € 51.096 | € 29.175 | -23,7 | -42,9 |
| Ottobre | 3 | 3 | 3 | € 51.926 | € 68.187 | € 30.664 | 31,3 | -55,0 |
| Novembre | 3 | 3 | 3 | € 66.078 | € 94.368 | € 55.323 | 42,8 | -41,4 |
| Dicembre | 3 | 3 | 3 | € 77.358 | € 84.841 | € 76.678 | 9,7 | -9,6 |
| Totale | | | | € 634.345 | € 629.599 | € 509.192 | -0,7 | -19,1 |

Elaborazioni Osservatorio Culturale del Piemonte su dati AGIS-Cinetel

Fig. 15 Andamento degli incassi a Verbania (2012-2014)



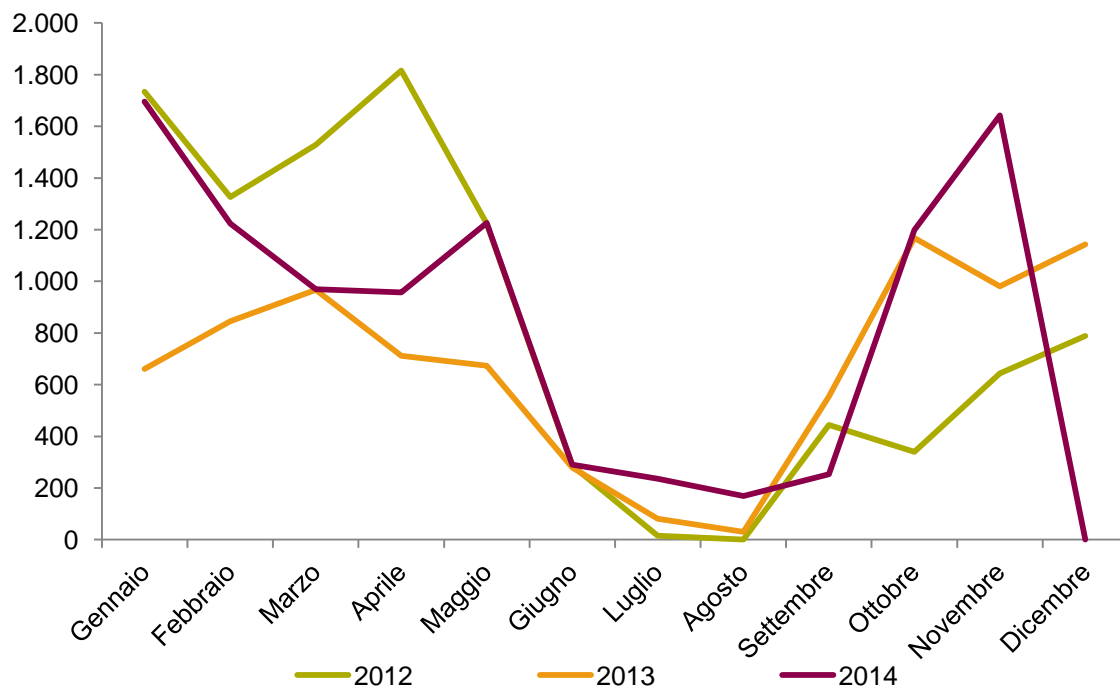
Elaborazioni Osservatorio Culturale del Piemonte su dati AGIS-Cinetel

Tab. 16 I biglietti venduti nelle sale cinematografiche a Vercelli (2012-2014)

| Mesi | Schermi | | | Spettatori | | | Variazione % | |
|---------------|---------|------|------|---------------|--------------|--------------|--------------|-------------|
| | 2012 | 2013 | 2014 | 2012 | 2013 | 2014 | 2013-2012 | 2014-2013 |
| Gennaio | 2 | 1 | 1 | 1.734 | 661 | 1.696 | -61,9 | 156,6 |
| Febbraio | 2 | 1 | 1 | 1.326 | 845 | 1.223 | -36,3 | 44,7 |
| Marzo | 2 | 1 | 1 | 1.528 | 967 | 970 | -36,7 | 0,3 |
| Aprile | 2 | 1 | 1 | 1.816 | 712 | 957 | -60,8 | 34,4 |
| Maggio | 2 | 1 | 1 | 1.223 | 673 | 1.226 | -45,0 | 82,2 |
| Giugno | 1 | 1 | 1 | 287 | 279 | 291 | -2,8 | 4,3 |
| Luglio | 1 | 1 | 1 | 16 | 81 | 236 | 406,3 | 191,4 |
| Agosto | - | 1 | 1 | 0 | 30 | 169 | - | - |
| Settembre | 1 | 1 | 1 | 444 | 555 | 253 | 25,0 | -54,4 |
| Ottobre | 1 | 1 | 1 | 340 | 1.168 | 1.199 | 243,5 | 2,7 |
| Novembre | 1 | 1 | 1 | 644 | 980 | 1.642 | 52,2 | 67,6 |
| Dicembre | 1 | 1 | - | 789 | 1.143 | - | 44,9 | - |
| Totale | | | | 10.147 | 8.094 | 9.862 | -20,2 | 21,8 |

Elaborazioni Osservatorio Culturale del Piemonte su dati AGIS-Cinetel

Fig.16 Andamento dei biglietti venduti a Vercelli (2012-2014)



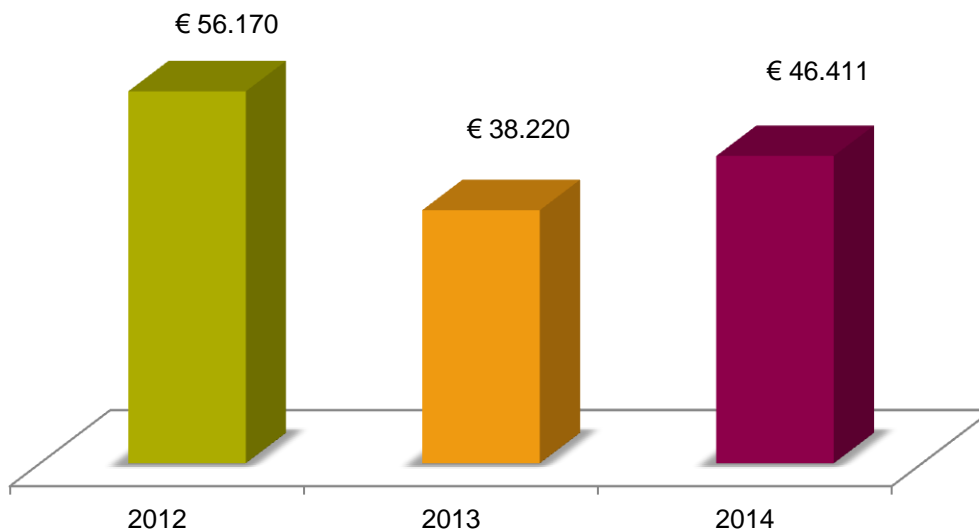
Elaborazioni Osservatorio Culturale del Piemonte su dati AGIS-Cinetel

Tab. 17 Gli incassi delle sale cinematografiche a Vercelli (2012-2014)

| Mesi | Schermi | | | Incassi | | | Variazione % | |
|---------------|---------|------|------|-----------------|-----------------|-----------------|--------------|-------------|
| | 2012 | 2013 | 2014 | 2012 | 2013 | 2014 | 2013-2012 | 2014-2013 |
| Gennaio | 2 | 1 | 1 | € 9.783 | € 3.131 | € 8.402 | -68,0 | 168,3 |
| Febbraio | 2 | 1 | 1 | € 7.704 | € 3.992 | € 6.238 | -48,2 | 56,3 |
| Marzo | 2 | 1 | 1 | € 8.884 | € 4.707 | € 4.573 | -47,0 | -2,8 |
| Aprile | 2 | 1 | 1 | € 10.339 | € 3.542 | € 4.567 | -65,7 | 28,9 |
| Maggio | 2 | 1 | 1 | € 6.278 | € 2.550 | € 3.494 | -59,4 | 37,0 |
| Giugno | 1 | 1 | 1 | € 1.663 | € 1.405 | € 1.456 | -15,5 | 3,6 |
| Luglio | 1 | 1 | 1 | € 75 | € 405 | € 1.142 | 440,0 | 182,0 |
| Agosto | - | 1 | 1 | - | € 150 | € 839 | - | 459,3 |
| Settembre | 1 | 1 | 1 | € 2.452 | € 2.603 | € 1.396 | 6,2 | -46,4 |
| Ottobre | 1 | 1 | 1 | € 1.721 | € 5.425 | € 6.467 | 215,2 | 19,2 |
| Novembre | 1 | 1 | 1 | € 3.355 | € 4.695 | € 7.837 | 39,9 | 66,9 |
| Dicembre | 1 | 1 | - | € 3.916 | € 5.615 | - | 43,4 | - |
| Totale | | | | € 56.170 | € 38.220 | € 46.411 | -32,0 | 21,4 |

Elaborazioni Osservatorio Culturale del Piemonte su dati AGIS-Cinetel

Fig. 17 Andamento degli incassi a Vercelli (2012-2014)



Elaborazioni Osservatorio Culturale del Piemonte su dati AGIS-Cinetel

Tab. 18 I biglietti venduti e incassi delle sale cinematografiche in Piemonte suddivisi per provincia (2012-2014)

| Prov | Città | Schermi | | | Spettatori | | | Incassi | | |
|--|--------------------|------------|------------|------------------|------------------|------------------|--------------------|--------------------|---------------------|--------------|
| | | 2012 | 2013 | 2014 | 2012 | 2013 | 2014 | 2012 | 2013 | 2014 |
| TO | TORINO | 67 | 66 | 65 | 2.736.959 | 3.021.355 | 2.929.003 | €16.422.605 | €17.571.263 | € 16.856.989 |
| | BEINASCO | 9 | 9 | 9 | 521.668 | 601.712 | 548.589 | € 3.619.866 | € 4.039.091 | € 3.636.898 |
| | CHIERI | 1 | 1 | 1 | 25.590 | 25.412 | 26.897 | € 112.995 | € 112.043 | € 118.307 |
| | CHIVASSO | 1 | 1 | 1 | 14.187 | 18.155 | 12.431 | € 99.231 | € 110.854 | € 73.128 |
| | COLLEGNO | - | - | 1 | - | - | 3.091 | € - | € - | € 17.480 |
| | CONDOVE | - | 1 | 1 | - | 3.598 | 8.093 | € - | €19.744 | € 44.729 |
| | CUORGNE | 1 | 1 | 1 | 27.628 | 28.682 | 27.722 | € 162.784 | € 172.285 | € 159.587 |
| | GIAVENO | 1 | 1 | 1 | 11.988 | 11.114 | 11.715 | €55.956 | €55.749 | € 57.782 |
| | IVREA | 3 | 3 | 2 | 88.471 | 95.743 | 80.325 | € 453.139 | € 466.024 | € 344.501 |
| | MONCALIERI | 16 | 16 | 16 | 689.032 | 729.077 | 644.094 | € 4.467.625 | € 4.374.568 | € 3.851.594 |
| | PIANEZZA | 4 | 4 | 4 | 71.617 | 81.180 | 78.910 | € 455.191 | € 501.350 | € 462.203 |
| | PINEROLO | 4 | 4 | 4 | 67.908 | 67.928 | 67.494 | € 481.789 | € 449.386 | € 420.651 |
| | RIVOLI | 1 | 1 | 1 | 11.750 | 18.613 | 16.033 | € 44.782 | € 65.423 | € 56.392 |
| | SAN MAURO TORINESE | 1 | 1 | 1 | 7.844 | 7.361 | 4.231 | € 41.835 | € 42.079 | € 23.019 |
| | SETTIMO TORINESE | 3 | 3 | 3 | 73.664 | 76.966 | 72.686 | € 489.905 | € 505.546 | € 454.862 |
| | SUSA | 1 | 1 | 1 | 3.858 | 3.078 | 1.778 | € 20.073 | € 15.612 | € 8.714 |
| | VALPERGA | 2 | 2 | 2 | 32.886 | 28.189 | 24.018 | € 257.280 | € 211.509 | € 168.524 |
| VENARIA REALE | 3 | 3 | 3 | 94.458 | 112.740 | 103.556 | € 508.269 | € 618.133 | € 568.657 | |
| VILLAR PEROSA | 1 | - | - | 2.174 | - | - | € 13.182 | - | - | |
| Totale provincia di Torino | 119 | 118 | 117 | 4.481.682 | 4.930.903 | 4.660.666 | €27.706.507 | €29.330.659 | € 27.324.017 | |
| AL | ALESSANDRIA | 10 | 10 | 10 | 273.348 | 296.826 | 295.578 | € 1.895.294 | € 1.867.764 | € 1.852.068 |
| | ACQUI TERME | 2 | 2 | - | 23.267 | 10.469 | - | € 146.517 | € 64.413 | € - |
| | CASALE MONFERRATO | 8 | 8 | 8 | 188.393 | 192.946 | 180.228 | € 1.174.379 | € 1.112.780 | € 1.010.243 |
| | VALENZA PO | 1 | - | - | 3.662 | - | - | € 20.027 | € - | € - |
| Totale provincia di Alessandria | 21 | 20 | 18 | 488.670 | 500.241 | 475.806 | € 3.236.217 | € 3.044.957 | € 2.862.311 | |
| AT | ASTI | 12 | 11 | 11 | 248.648 | 259.221 | 246.563 | € 1.588.404 | € 1.553.073 | € 1.411.066 |
| | NIZZA MONFERRATO | 2 | 2 | 2 | 16.684 | 15.914 | 15.081 | € 115.417 | € 107.140 | € 91.324 |
| | SAN DAMIANO D'ASTI | 2 | 2 | 3 | 5.404 | 6.266 | 6.678 | €39.308 | €42.172 | € 42.828 |
| Totale provincia di Asti | 16 | 15 | 16 | 270.736 | 281.401 | 268.322 | € 1.743.129 | € 1.702.385 | € 1.545.218 | |
| BI | BIELLA | 5 | 5 | 4 | 138.939 | 130.654 | 107.361 | € 999.136 | € 934.148 | € 756.460 |
| | CANDELO | 2 | 2 | 2 | 27.038 | 25.559 | 30.768 | € 153.261 | € 144.567 | € 173.378 |
| | COSSATO | 1 | 1 | - | 5.657 | 4.687 | 1.913 | €35.390 | €28.980 | € 11.684 |
| | PRAY | 1 | - | - | 1.859 | - | - | €12.215 | - | - |
| Totale provincia di Biella | 9 | 8 | 6 | 173.493 | 160.900 | 140.042 | € 1.200.002 | € 1.107.695 | € 941.522 | |
| CN | CUNEO | 7 | 7 | 7 | 117.898 | 113.777 | 113.168 | € 588.248 | € 579.248 | € 552.277 |
| | ALBA | 5 | 5 | 5 | 87.384 | 89.836 | 88.597 | € 572.558 | € 553.092 | € 536.452 |
| | BORGO SAN DALMAZZO | 10 | 10 | 10 | 260.391 | 270.737 | 257.089 | € 1.626.484 | € 1.568.411 | € 1.442.859 |
| | BRA | 5 | 5 | 5 | 64.293 | 68.431 | 63.459 | € 462.870 | € 484.215 | € 447.644 |
| | DOGLIANI | 3 | 3 | 3 | 26.808 | 26.644 | 24.326 | € 165.956 | € 157.164 | € 131.098 |
| | FOSSANO | 3 | 3 | 3 | 42.258 | 46.080 | 45.558 | € 219.012 | € 233.073 | € 224.072 |
| | MONDOVI | 3 | 3 | 1 | 24.226 | 20.359 | 7.769 | € 159.233 | € 133.618 | € 48.020 |
| | SALUZZO | 5 | 5 | 4 | 82.074 | 86.841 | 72.442 | € 486.725 | € 510.198 | € 414.995 |
| SAVIGLIANO | 6 | 6 | 6 | 121.317 | 128.801 | 122.836 | € 702.851 | € 694.862 | € 638.817 | |
| Totale provincia di Cuneo | 47 | 47 | 44 | 826.649 | 851.506 | 795.244 | € 4.983.937 | € 4.913.881 | € 4.436.234 | |

Il Cinema in Piemonte nel 2014 – Report Annuale

| Prov | Città | Schermi | | | Spettatori | | | Incassi | | |
|-------------------------------------|---------------------|------------|------------|------------|------------------|------------------|------------------|--------------------|--------------------|---------------------|
| | | 2012 | 2013 | 2014 | 2012 | 2013 | 2014 | 2012 | 2013 | 2014 |
| NO | NOVARA | 2 | 2 | 2 | 32.583 | 35.900 | 35.335 | € 227.470 | € 246.164 | € 225.090 |
| | BELLINZAGO NOVARESE | 8 | 8 | 8 | 229.843 | 244.920 | 241.602 | € 1.748.864 | € 1.870.931 | € 1.786.826 |
| | BORGOMANERO | 3 | 3 | 3 | 38.607 | 40.525 | 35.475 | € 283.427 | € 280.065 | € 231.582 |
| | CASTELLETTO TICINO | 9 | 10 | 10 | 253.250 | 251.829 | 226.209 | € 1.884.500 | € 1.905.349 | € 1.737.242 |
| Totale provincia di Novara | | 22 | 23 | 23 | 554.283 | 573.174 | 538.621 | € 4.144.261 | € 4.302.509 | € 3.980.740 |
| VB | VERBANIA | 3 | 3 | 3 | 90.179 | 86.983 | 75.487 | €634.345 | € 629.599 | € 509.192 |
| | DOMODOSSOLA | 2 | 2 | 1 | 9.816 | 9.979 | 5.966 | € 71.507 | €72.303 | € 40.897 |
| Totale provincia di Verbania | | 5 | 5 | 4 | 99.995 | 96.962 | 81.453 | € 705.852 | € 701.902 | € 550.089 |
| VC | VERCELLI | 1 | 1 | 1 | 10.147 | 8.094 | 9.862 | € 56.170 | € 38.220 | € 46.411 |
| | VARALLO | - | - | 1 | - | - | 5.827 | - | - | € 30.464 |
| | BORGO VERCELLI | 7 | 7 | 7 | 172.717 | 177.655 | 172.305 | € 1.320.558 | € 1.335.101 | € 1.271.948 |
| | BORGOSesia | 1 | 1 | 1 | 6.987 | 6.464 | 7.194 | € 42.445 | €39.100 | € 43.036 |
| | TRINO | 1 | 1 | - | 850 | 84 | - | € 4.330 | € 444 | - |
| Totale provincia di Vercelli | | 10 | 10 | 10 | 190.701 | 192.297 | 195.188 | € 1.423.503 | € 1.412.865 | € 1.391.859 |
| TOTALE PIEMONTE | | 249 | 246 | 238 | 7.086.209 | 7.587.384 | 7.155.342 | €45.143.408 | €46.516.853 | € 43.031.990 |

Elaborazioni Osservatorio Culturale del Piemonte su dati AGIS-Cinetel

AVVERTENZA: il numero di città monitorate nel campione Agis-Cinetel è in continuo aumento. Nella Tabella sopra riportata non sono state calcolate le differenze assolute e percentuali poiché i totali per provincia non sono confrontabili.

Il numero di sale si riferisce a quello dell'ultimo mese disponibile per il singolo cinema

Rilevazione del Cinema di Condove a partire dal 31/07/2013

Monitoraggio del Cinema di Varallo a partire dal 09/01/2014

Monitoraggio del Cinema di Collegno a partire dal 13/02/2014

Tab. 19 Gli incassi delle sale cinematografiche in Piemonte (2012-2014)

| Prov | Città | Schermi** | | | Incassi | | | Variazione % | |
|------|---------------------|-----------|------|------|--------------|--------------|--------------|--------------|-----------|
| | | 2012 | 2013 | 2014 | 2012 | 2013 | 2014 | 2013-2012 | 2014-2013 |
| AL | ACQUI TERME | 2 | 2 | - | € 146.517 | € 64.413 | - | -56,0 | - |
| AL | ALESSANDRIA | 10 | 10 | 10 | € 1.895.294 | € 1.867.764 | € 1.852.068 | -1,5 | -0,8 |
| AL | CASALE MONFERRATO | 8 | 8 | 8 | € 1.174.379 | € 1.112.780 | € 1.010.243 | -5,2 | -9,2 |
| AL | VALENZA PO | 1 | - | - | € 20.027 | - | - | - | - |
| AT | ASTI | 12 | 11 | 11 | € 1.588.404 | € 1.553.073 | € 1.411.066 | -2,2 | -9,1 |
| AT | NIZZA MONFERRATO | 2 | 2 | 2 | € 115.417 | € 107.140 | € 91.324 | -7,2 | -14,8 |
| AT | SAN DAMIANO D'ASTI | 2 | 2 | 3 | € 39.308 | € 42.172 | € 42.828 | 7,3 | 1,6 |
| BI | BIELLA | 5 | 5 | 4 | € 999.136 | € 934.148 | € 756.460 | -6,5 | -19,0 |
| BI | CANDELO | 2 | 2 | 2 | € 153.261 | € 144.567 | € 173.378 | -5,7 | 19,9 |
| BI | COSSATO | 1 | 1 | - | € 35.390 | € 28.980 | € 11.684 | -18,1 | -59,7 |
| BI | PRAY | 1 | - | - | € 12.215 | - | - | - | - |
| CN | ALBA | 5 | 5 | 5 | € 572.558 | € 553.092 | € 536.452 | -3,4 | -3,0 |
| CN | BORGO SAN DALMAZZO | 10 | 10 | 10 | € 1.626.484 | € 1.568.411 | € 1.442.859 | -3,6 | -8,0 |
| CN | BRA | 5 | 5 | 5 | € 462.870 | € 484.215 | € 447.644 | 4,6 | -7,6 |
| CN | CUNEO | 7 | 7 | 7 | € 588.248 | € 579.248 | € 552.277 | -1,5 | -4,7 |
| CN | DOGLIANI | 3 | 3 | 3 | € 165.956 | € 157.164 | € 131.098 | -5,3 | -16,6 |
| CN | FOSSANO | 3 | 3 | 3 | € 219.012 | € 233.073 | € 224.072 | 6,4 | -3,9 |
| CN | MONDOVI | 3 | 3 | 1 | € 159.233 | € 133.618 | € 48.020 | -16,1 | -64,1 |
| CN | SALUZZO | 5 | 5 | 4 | € 486.725 | € 510.198 | € 414.995 | 4,8 | -18,7 |
| CN | SAVIGLIANO | 6 | 6 | 6 | € 702.851 | € 694.862 | € 638.817 | -1,1 | -8,1 |
| NO | BELLINZAGO NOVARESE | 8 | 8 | 8 | € 1.748.864 | € 1.870.931 | € 1.786.826 | 7,0 | -4,5 |
| NO | BORGOMANERO | 3 | 3 | 3 | € 283.427 | € 280.065 | € 231.582 | -1,2 | -17,3 |
| NO | CASTELLETTO TICINO | 9 | 10 | 10 | € 1.884.500 | € 1.905.349 | € 1.737.242 | 1,1 | -8,8 |
| NO | NOVARA | 2 | 2 | 2 | € 227.470 | € 246.164 | € 225.090 | 8,2 | -8,6 |
| TO | BEINASCO | 9 | 9 | 9 | € 3.619.866 | € 4.039.091 | € 3.636.898 | 11,6 | -10,0 |
| TO | CHIERI | 1 | 1 | 1 | € 112.995 | € 112.043 | € 118.307 | -0,8 | 5,6 |
| TO | CHIVASSO | 1 | 1 | 1 | € 99.231 | € 110.854 | € 73.128 | 11,7 | -34,0 |
| TO | COLLEGNO | - | - | 1 | - | - | € 17.480 | - | - |
| TO | CONDOVE | - | 1 | 1 | - | € 19.744 | € 44.729 | - | 126,5 |
| TO | CUORGNE | 1 | 1 | 1 | € 162.784 | € 172.285 | € 159.587 | 5,8 | -7,4 |
| TO | GIAVENO | 1 | 1 | 1 | € 55.956 | € 55.749 | € 57.782 | -0,4 | 3,6 |
| TO | IVREA | 3 | 3 | 2 | € 453.139 | € 466.024 | € 344.501 | 2,8 | -26,1 |
| TO | MONCALIERI | 16 | 16 | 16 | € 4.467.625 | € 4.374.568 | € 3.851.594 | -2,1 | -12,0 |
| TO | PIANEZZA | 4 | 4 | 4 | € 455.191 | € 501.350 | € 462.203 | 10,1 | -7,8 |
| TO | PINEROLO | 4 | 4 | 4 | € 481.789 | € 449.386 | € 420.651 | -6,7 | -6,4 |
| TO | RIVOLI | 1 | 1 | 1 | € 44.782 | € 65.423 | € 56.392 | 46,1 | -13,8 |
| TO | SAN MAURO TORINESE | 1 | 1 | 1 | € 41.835 | € 42.079 | € 23.019 | 0,6 | -45,3 |
| TO | SETTIMO TORINESE | 3 | 3 | 3 | € 489.905 | € 505.546 | € 454.862 | 3,2 | -10,0 |
| TO | SUSA | 1 | 1 | 1 | € 20.073 | € 15.612 | € 8.714 | -22,2 | -44,2 |
| TO | TORINO | 67 | 66 | 65 | € 16.422.605 | € 17.571.263 | € 16.856.989 | 7,0 | -4,1 |
| TO | VALPERGA | 2 | 2 | 2 | € 257.280 | € 211.509 | € 168.524 | -17,8 | -20,3 |
| TO | VENARIA REALE | 3 | 3 | 3 | € 508.269 | € 618.133 | € 568.657 | 21,6 | -8,0 |

Il Cinema in Piemonte nel 2014 – Report Annuale

| | | | | | | | | | |
|------------------------|-------------------|------------|------------|------------|-------------------|-------------------|-------------------|------------|-------------|
| TO | VILLAR PEROSA | 1 | - | - | € 13.182 | - | - | - | - |
| VB | DOMODOSSOLA | 2 | 2 | 1 | € 71.507 | € 72.303 | € 40.897 | 1,1 | -43,4 |
| VB | VERBANIA | 3 | 3 | 3 | € 634.345 | € 629.599 | € 509.192 | -0,7 | -19,1 |
| VC | BORGO VERCELLI | 7 | 7 | 7 | € 1.320.558 | € 1.335.101 | € 1.271.948 | 1,1 | -4,7 |
| VC | BORGOSIESIA | 1 | 1 | 1 | € 42.445 | € 39.100 | € 43.036 | -7,9 | 10,1 |
| VC | TRINO | 1 | 1 | - | € 4.330 | € 444 | - | -89,7 | - |
| VC | VERCELLI | 1 | 1 | 1 | € 56.170 | € 38.220 | € 46.411 | -32,0 | 21,4 |
| | VARALLO | - | - | 1 | - | - | € 30.464 | | |
| TOTALE PIEMONTE | | 249 | 246 | 238 | 45.143.408 | 46.516.853 | 43.031.990 | 3,0 | -7,5 |

Elaborazioni Osservatorio Culturale del Piemonte su dati AGIS-Cinetel

AVVERTENZA: il numero di città monitorate nel campione Agis-Cinetel è in continuo aumento. Le differenze assolute e percentuali sono state calcolate solo per le città monitorate 12 mesi l'anno.

AVVERTENZA: il numero di schermi riportato corrisponde al numero di schermi in funzione a dicembre dell'anno considerato o nell'ultimo mese disponibile.

Rilevazione del Cinema di Condove a partire dal 31/07/2013

Monitoraggio del Cinema di Varallo a partire dal 09/01/2014

Monitoraggio del Cinema di Collegno a partire dal 13/02/2014

Tab. 20 I biglietti venduti nelle sale cinematografiche in Piemonte(2012-2014)

| Prov | Città | Schermi** | | | Spettatori | | | Variazione % | |
|------------------------|---------------------|------------|------------|------------|------------------|------------------|------------------|--------------|-------------|
| | | 2012 | 2013 | 2014 | 2012 | 2013 | 2014 | 2013-2012 | 2014-2013 |
| AL | ACQUI TERME | 2 | 2 | - | 23.267 | 10.469 | - | -55,0 | -100,0 |
| AL | ALESSANDRIA | 10 | 10 | 10 | 273.348 | 296.826 | 295.578 | 8,6 | -0,4 |
| AL | CASALE MONFERRATO | 8 | 8 | 8 | 188.393 | 192.946 | 180.228 | 2,4 | -6,6 |
| AL | VALENZA PO | 1 | - | - | 3.662 | - | - | - | - |
| AT | ASTI | 12 | 11 | 11 | 248.648 | 259.221 | 246.563 | 4,3 | -4,9 |
| AT | NIZZA MONFERRATO | 2 | 2 | 2 | 16.684 | 15.914 | 15.081 | -4,6 | -5,2 |
| AT | SAN DAMIANO D'ASTI | 2 | 2 | 3 | 5.404 | 6.266 | 6.678 | 16,0 | 6,6 |
| BI | BIELLA | 5 | 5 | 4 | 138.939 | 130.654 | 107.361 | -6,0 | -17,8 |
| BI | CANDELO | 2 | 2 | 2 | 27.038 | 25.559 | 30.768 | -5,5 | 20,4 |
| BI | COSSATO | 1 | 1 | - | .657 | 4.687 | 1.913 | -17,1 | -59,2 |
| BI | PRAY | 1 | - | - | 1.859 | - | - | - | - |
| CN | ALBA | 5 | 5 | 5 | 87.384 | 89.836 | 88.597 | 2,8 | -1,4 |
| CN | BORGO SAN DALMAZZO | 10 | 10 | 10 | 260.391 | 270.737 | 257.089 | 4,0 | -5,0 |
| CN | BRA | 5 | 5 | 5 | 64.293 | 68.431 | 63.459 | 6,4 | -7,3 |
| CN | CUNEO | 7 | 7 | 7 | 117.898 | 113.777 | 113.168 | -3,5 | -0,5 |
| CN | DOGLIANI | 3 | 3 | 3 | 26.808 | 26.644 | 24.326 | -0,6 | -8,7 |
| CN | FOSSANO | 3 | 3 | 3 | 42.258 | 46.080 | 45.558 | 9,0 | -1,1 |
| CN | MONDOVI | 3 | 3 | 1 | 24.226 | 20.359 | 7.769 | -16,0 | -61,8 |
| CN | SALUZZO | 5 | 5 | 4 | 82.074 | 86.841 | 72.442 | 5,8 | -16,6 |
| CN | SAVIGLIANO | 6 | 6 | 6 | 121.317 | 128.801 | 122.836 | 6,2 | -4,6 |
| NO | BELLINZAGO NOVARESE | 8 | 8 | 8 | 229.843 | 244.920 | 241.602 | 6,6 | -1,4 |
| NO | BORGOMANERO | 3 | 3 | 3 | 38.607 | 40.525 | 35.475 | 5,0 | -12,5 |
| NO | CASTELLETTO TICINO | 9 | 10 | 10 | 253.250 | 251.829 | 26.209 | -0,6 | -10,2 |
| NO | NOVARA | 2 | 2 | 2 | 32.583 | 35.900 | 35.335 | 10,2 | -1,6 |
| TO | BEINASCO | 9 | 9 | 9 | 521.668 | 601.712 | 548.589 | 15,3 | -8,8 |
| TO | CHIERI | 1 | 1 | 1 | 25.590 | 25.412 | 26.897 | -0,7 | 5,8 |
| TO | CHIVASSO | 1 | 1 | 1 | 14.187 | 18.155 | 12.431 | 28,0 | -31,5 |
| TO | COLLEGNO | - | - | 1 | - | - | 3.091 | - | - |
| TO | CONDOVE | - | 1 | 1 | - | 3.598 | 8.093 | - | - |
| TO | CUORGNE | 1 | 1 | 1 | 27.628 | 28.682 | 27.722 | 3,8 | -3,3 |
| TO | GIAVENO | 1 | 1 | 1 | 11.988 | 11.114 | 11.715 | -7,3 | 5,4 |
| TO | IVREA | 3 | 3 | 2 | 88.471 | 95.743 | 80.325 | 8,2 | -16,1 |
| TO | MONCALIERI | 16 | 16 | 16 | 689.032 | 729.077 | 644.094 | 5,8 | -11,7 |
| TO | PIANEZZA | 4 | 4 | 4 | 71.617 | 81.180 | 78.910 | 13,4 | -2,8 |
| TO | PINEROLO | 4 | 4 | 4 | 67.908 | 67.928 | 67.494 | 0,0 | -0,6 |
| TO | RIVOLI | 1 | 1 | 1 | 11.750 | 18.613 | 16.033 | 58,4 | -13,9 |
| TO | SAN MAURO TORINESE | 1 | 1 | 1 | 7.844 | 7.361 | 4.231 | -6,2 | -42,5 |
| TO | SETTIMO TORINESE | 3 | 3 | 3 | 73.664 | 76.966 | 72.686 | 4,5 | -5,6 |
| TO | SUSA | 1 | 1 | 1 | 3.858 | 3.078 | 1.778 | -20,2 | -42,2 |
| TO | TORINO | 67 | 66 | 65 | 2.736.959 | 3.021.355 | 2.929.003 | 10,4 | -3,1 |
| TO | VALPERGA | 2 | 2 | 2 | 32.886 | 28.189 | 24.018 | -14,3 | -14,8 |
| TO | VENARIA REALE | 3 | 3 | 3 | 94.458 | 112.740 | 103.556 | 19,4 | -8,1 |
| TO | VILLAR PEROSA | 1 | - | - | 2.174 | - | - | - | - |
| VB | DOMODOSSOLA | 2 | 2 | 1 | 9.816 | 9.979 | 5.966 | 1,7 | -40,2 |
| VB | VERBANIA | 3 | 3 | 3 | 90.179 | 86.983 | 75.487 | -3,5 | -13,2 |
| VC | BORGO VERCELLI | 7 | 7 | 7 | 172.717 | 177.655 | 172.305 | 2,9 | -3,0 |
| VC | BORGOSIESIA | 1 | 1 | 1 | 6.987 | 6.464 | 7.194 | -7,5 | 11,3 |
| VC | TRINO | 1 | 1 | - | 850 | 84 | - | -90,1 | - |
| VC | VERCELLI | 1 | 1 | 1 | 10.147 | 8.094 | 9.862 | -20,2 | 21,8 |
| VC | VARALLO | - | - | 1 | - | - | 5.827 | - | - |
| TOTALE PIEMONTE | | 249 | 246 | 237 | 7.086.209 | 7.587.384 | 7.155.342 | 7,1 | -5,7 |

Elaborazioni Osservatorio Culturale del Piemonte su dati AGIS-Cinetel

AVVERTENZA: il numero di città monitorate nel campione Agis-Cinetel è in continuo aumento. Le differenze assolute e percentuali sono state calcolate solo per le città monitorate 12 mesi l'anno.

AVVERTENZA: il numero di schermi riportato corrisponde al numero di schermi in funzione a dicembre dell'anno considerato o nell'ultimo mese disponibile.

Rilevazione del Cinema di Condove a partire dal 31/07/2013

Monitoraggio del Cinema di Varallo a partire dal 09/01/2014

Monitoraggio del Cinema di Collegno a partire dal 13/02/2014

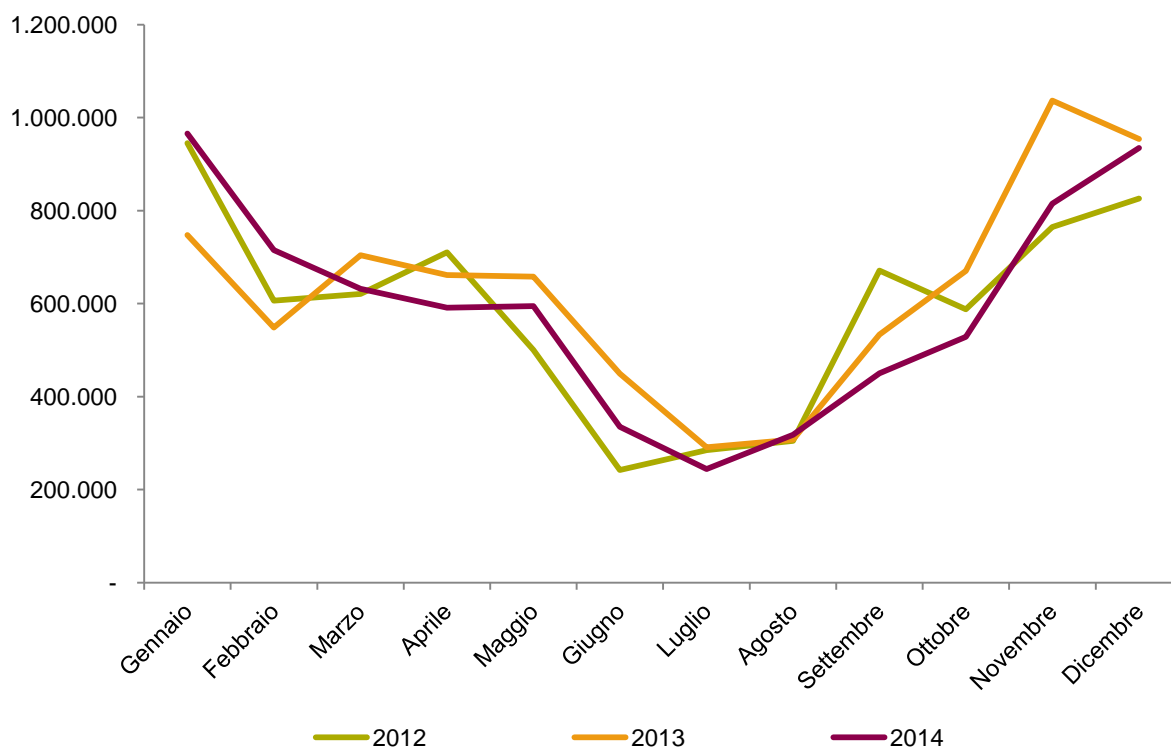
Tab. 21 Andamento mensile dei biglietti venduti in Piemonte (2012-2014)

| Mesi | Schermi | | | Spettatori | | | Variazione % | |
|---------------|---------|------|------|------------------|------------------|------------------|--------------|-------------|
| | 2012 | 2013 | 2014 | 2012 | 2013 | 2014 | 2013-2012 | 2014-2013 |
| Gennaio | 244 | 244 | 239 | 945.216 | 747.466 | 965.757 | -20,9 | 29,2 |
| Febbraio | 244 | 244 | 237 | 606.298 | 548.334 | 715.373 | -9,6 | 30,5 |
| Marzo | 244 | 244 | 236 | 620.610 | 704.101 | 631.726 | 13,5 | -10,3 |
| Aprile | 244 | 244 | 234 | 710.113 | 661.716 | 591.432 | -6,8 | -10,6 |
| Maggio | 243 | 243 | 233 | 500.094 | 658.176 | 594.428 | 31,6 | -9,7 |
| Giugno | 241 | 241 | 228 | 241.948 | 449.673 | 334.739 | 85,9 | -25,6 |
| Luglio | 215 | 215 | 194 | 284.583 | 291.234 | 244.081 | 2,3 | -16,2 |
| Agosto | 216 | 216 | 218 | 304.524 | 307.807 | 317.787 | 1,1 | 3,2 |
| Settembre | 239 | 239 | 227 | 670.756 | 533.413 | 450.107 | -20,5 | -15,6 |
| Ottobre | 242 | 242 | 233 | 587.369 | 670.411 | 528.231 | 14,1 | -21,2 |
| Novembre | 243 | 243 | 231 | 764.571 | 1.036.686 | 815.183 | 35,6 | -21,4 |
| Dicembre | 244 | 244 | 232 | 826.149 | 953.676 | 934.897 | 15,4 | -2,0 |
| Totale | | | | 7.062.231 | 7.562.693 | 7.123.741 | 7,1 | -5,8 |

Elaborazioni Osservatorio Culturale del Piemonte su dati AGIS-Cinetel

AVVERTENZE: la tabella riporta gli spettatori totali del campione confrontabile sui tre anni. Sono pertanto escluse le città i cui dati di tutto il 2012 non sono disponibili.

Fig. 18 Andamento dei biglietti venduti in Piemonte(2012-2014)



Elaborazioni Osservatorio Culturale del Piemonte su dati AGIS-Cinetel

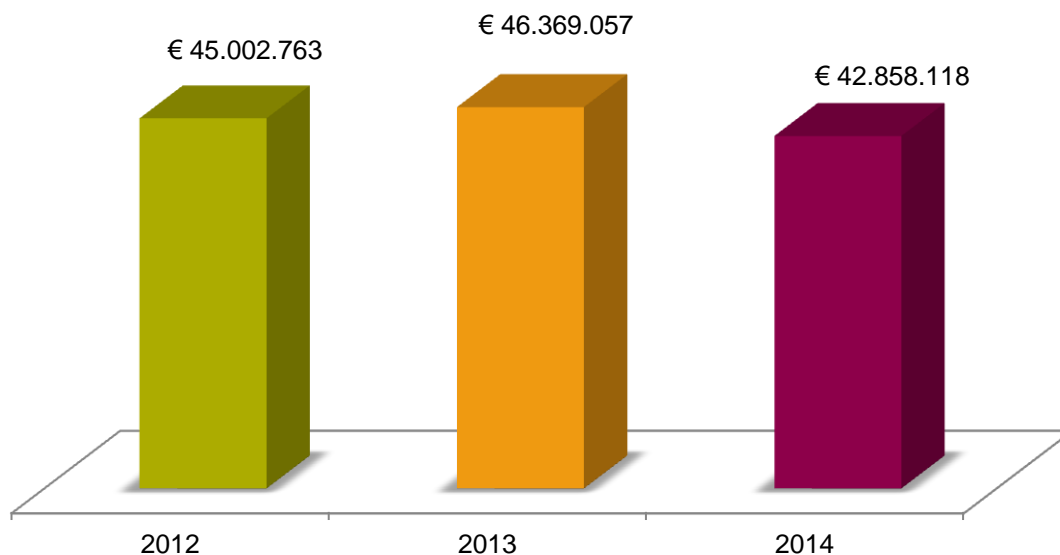
Tab. 22 Andamento mensile degli incassi cinematografici in Piemonte (2012-2014)

| Mesi | Schermi | | | Incassi | | | Variazione % | |
|---------------|---------|------|------|---------------------|---------------------|---------------------|--------------|-------------|
| | 2012 | 2013 | 2014 | 2012 | 2013 | 2014 | 2013-2012 | 2014-2013 |
| Gennaio | 244 | 244 | 239 | € 5.906.052 | € 4.558.029 | € 6.046.059 | -22,8 | 32,6 |
| Febbraio | 244 | 244 | 237 | € 3.760.168 | € 3.155.864 | € 4.322.918 | -16,1 | 37,0 |
| Marzo | 244 | 244 | 236 | € 3.762.952 | € 4.361.310 | € 3.817.631 | 15,9 | -12,5 |
| Aprile | 244 | 244 | 234 | € 4.737.576 | € 4.161.326 | € 3.591.000 | -12,2 | -13,7 |
| Maggio | 243 | 243 | 233 | € 3.170.488 | € 3.649.169 | € 2.789.557 | 15,1 | -23,6 |
| Giugno | 241 | 241 | 228 | € 1.441.650 | € 2.749.439 | € 1.985.192 | 90,7 | -27,8 |
| Luglio | 215 | 215 | 194 | € 1.844.015 | € 1.712.965 | € 1.475.058 | -7,1 | -13,9 |
| Agosto | 216 | 216 | 218 | € 2.008.137 | € 1.867.631 | € 1.998.549 | -7,0 | 7,0 |
| Settembre | 239 | 239 | 227 | € 4.380.404 | € 3.242.843 | € 2.672.020 | -26,0 | -17,6 |
| Ottobre | 242 | 242 | 233 | € 3.749.263 | € 4.237.061 | € 3.183.580 | 13,0 | -24,9 |
| Novembre | 243 | 243 | 231 | € 4.756.240 | € 6.537.214 | € 5.023.824 | 37,4 | -23,2 |
| Dicembre | 244 | 244 | 232 | € 5.485.818 | € 6.136.206 | € 5.952.730 | 11,9 | -3,0 |
| Totale | | | | € 45.002.763 | € 46.369.057 | € 42.858.118 | 3,0 | -7,6 |

Elaborazioni Osservatorio Culturale del Piemonte su dati AGIS-Cinetel

AVVERTENZE: la tabella riporta gli spettatori totali del campione confrontabile sui tre anni. Sono pertanto escluse le città i cui dati di tutto il 2012 non sono disponibili.

Fig. 19 Andamento degli incassi in Piemonte(2012-2014)



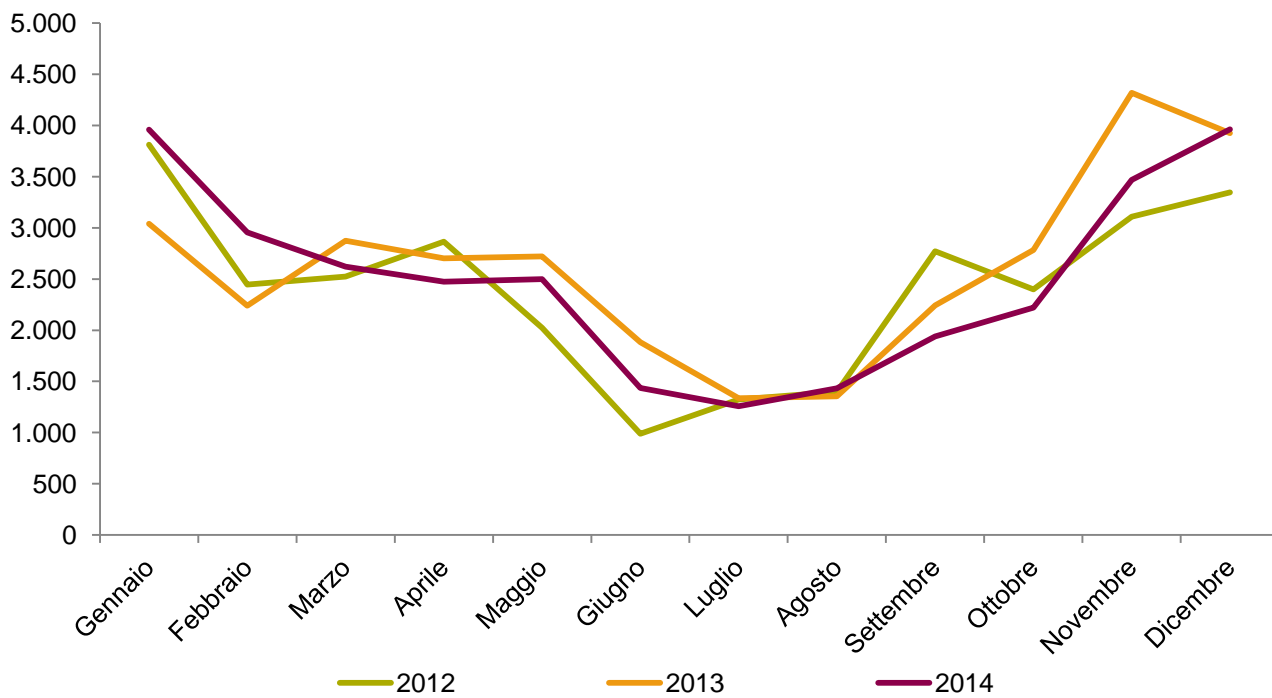
Elaborazioni Osservatorio Culturale del Piemonte su dati AGIS-Cinetel

Tab. 23 Media per schermo dei biglietti venduti in Piemonte (2011-2013)

| Mesi | 2012 | | | 2013 | | | 2014 | | | Variazione % della Media | |
|---------------|---------|------------------|-------|---------|------------------|-------|---------|------------------|-------|--------------------------|-----------|
| | Schermi | Spettatori | Media | Schermi | Spettatori | Media | Schermi | Spettatori | Media | 2013-2012 | 2014-2013 |
| Gennaio | 248 | 945.216 | 3.811 | 246 | 747.466 | 3.038 | 244 | 965.757 | 3.958 | -20,3 | 30,3 |
| Febbraio | 248 | 606.298 | 2.445 | 245 | 548.334 | 2.238 | 242 | 715.373 | 2.956 | -8,5 | 32,1 |
| Marzo | 246 | 620.610 | 2.523 | 245 | 704.101 | 2.874 | 241 | 631.726 | 2.621 | 13,9 | -8,8 |
| Aprile | 248 | 710.113 | 2.863 | 245 | 661.716 | 2.701 | 239 | 591.432 | 2.475 | -5,7 | -8,4 |
| Maggio | 247 | 500.094 | 2.025 | 242 | 658.176 | 2.720 | 238 | 594.428 | 2.498 | 34,3 | -8,2 |
| Giugno | 245 | 241.948 | 988 | 239 | 449.673 | 1.881 | 233 | 334.739 | 1.437 | 90,5 | -23,6 |
| Luglio | 215 | 284.583 | 1.324 | 218 | 291.234 | 1.336 | 194 | 244.081 | 1.258 | 0,9 | -5,8 |
| Agosto | 218 | 304.524 | 1.397 | 227 | 307.807 | 1.356 | 222 | 317.787 | 1.431 | -2,9 | 5,6 |
| Settembre | 242 | 670.756 | 2.772 | 238 | 533.413 | 2.241 | 232 | 450.107 | 1.940 | -19,1 | -13,4 |
| Ottobre | 245 | 587.369 | 2.397 | 241 | 670.411 | 2.782 | 238 | 528.231 | 2.219 | 16,0 | -20,2 |
| Novembre | 246 | 764.571 | 3.108 | 240 | 1.036.686 | 4.320 | 235 | 815.183 | 3.469 | 39,0 | -19,7 |
| Dicembre | 247 | 826.149 | 3.345 | 243 | 953.676 | 3.925 | 236 | 934.897 | 3.961 | 17,3 | 0,9 |
| Totale | | 7.062.231 | | | 7.562.693 | | | 7.123.741 | | | |

Elaborazioni Osservatorio Culturale del Piemonte su dati AGIS-Cinetel

Fig. 20 Media per schermo dei biglietti venduti in Piemonte (2012-2014)



Elaborazioni Osservatorio Culturale del Piemonte su dati AGIS-Cinetel

Tab. 24 | 20 film più visti in Piemonte nel 2014

| Schermi | Film | Distribuzione | Giorni programmazione | Spettatori per giorno | Giorni per sala | Spettatori | Incassi |
|---|--|--------------------------------|-----------------------|-----------------------|-----------------|------------------|---------------------|
| 163 | IL RICCO, IL POVERO E IL MAGGIORDOMO | MEDUSA FILM S.P.A. | 798 | 233 | 5 | 186.064 | € 1.221.087 |
| 140 | UN BOSS IN SALOTTO | WARNER BROS ITALIA S.P.A. | 965 | 168 | 7 | 162.556 | € 1.028.245 |
| 126 | MALEFICENT | WALT DISNEY S.M.P. ITALIA | 1.452 | 97 | 12 | 140.963 | € 831.480 |
| 133 | INTERSTELLAR | WARNER BROS ITALIA S.P.A. | 1.136 | 115 | 9 | 130.938 | € 816.205 |
| 130 | THE WOLF OF WALL STREET | 01 DISTRIBUTION | 1.003 | 123 | 8 | 123.757 | € 753.012 |
| 125 | HUNGER GAMES - IL CANTO DELLA RIVOLTA: PARTE 1 | UNIVERSAL S.R.L. | 847 | 134 | 7 | 113.529 | € 722.838 |
| 53 | SOTTO UNA BUONA STELLA | FILMAURO/UNIVERSAL | 994 | 111 | 19 | 110.405 | € 661.727 |
| 102 | BELLE & SEBASTIEN | NOTORIOUS PICT. S.P.A. | 817 | 127 | 8 | 104.158 | € 619.801 |
| 117 | I PINGUINI DI MADAGASCAR | 20TH CENTURY FOX ITALIA S.P.A. | 826 | 121 | 7 | 99.763 | € 629.360 |
| 95 | LUCY | UNIVERSAL S.R.L. | 885 | 109 | 9 | 96.446 | € 592.437 |
| 111 | LO HOBBIT: LA BATTAGLIA DELLE CINQUE ARMATE | WARNER BROS ITALIA S.P.A. | 464 | 202 | 4 | 93.876 | € 629.535 |
| 88 | FROZEN - IL REGNO DI GHIACCIO (FROZEN) | WALT DISNEY S.M.P. ITALIA | 661 | 136 | 8 | 89.761 | € 573.037 |
| 65 | THE AMAZING SPIDER-MAN 2: IL POTERE DI ELECTRO | WARNER BROS ITALIA S.P.A. | 884 | 95 | 14 | 84.271 | € 458.414 |
| 134 | DRAGON TRAINER 2 | 20TH CENTURY FOX ITALIA S.P.A. | 974 | 86 | 7 | 84.173 | € 505.875 |
| 62 | ANDIAMO A QUEL PAESE | MEDUSA FILM S.P.A. | 683 | 119 | 11 | 81.139 | € 506.765 |
| 96 | X-MEN - GIORNI DI UN FUTURO PASSATO | 20TH CENTURY FOX ITALIA S.P.A. | 942 | 86 | 10 | 80.959 | € 456.515 |
| 131 | BIG HERO 6 | WALT DISNEY S.M.P. ITALIA | 523 | 149 | 4 | 77.786 | € 499.179 |
| 56 | NOAH | UNIVERSAL S.R.L. | 981 | 79 | 18 | 77.707 | € 462.104 |
| 105 | TRANSFORMERS 4: L'ERA DELL'ESTINZIONE | UNIVERSAL S.R.L. | 1.044 | 73 | 10 | 76.121 | € 479.553 |
| 74 | TUTTA COLPA DI FREUD | MEDUSA FILM S.P.A. | 724 | 104 | 10 | 75.420 | € 451.658 |
| TOTALE COMPLESSIVO DEI 20 FILM PIU' VISTI IN PIEMONTE | | | | | | 2.089.792 | € 12.898.827 |
| TOTALE COMPLESSIVO IN PIEMONTE | | | | | | 7.155.342 | € 43.031.990 |
| INCIDENZA PERCENTUALE DEI 20 FILM PIU' VISTI IN PIEMONTE | | | | | | 29% | 30% |

Elaborazioni Osservatorio Culturale del Piemonte su dati AGIS-Cinetel