



REPORT ANNUALE

Il pubblico del cinema in Piemonte

Anno 2015

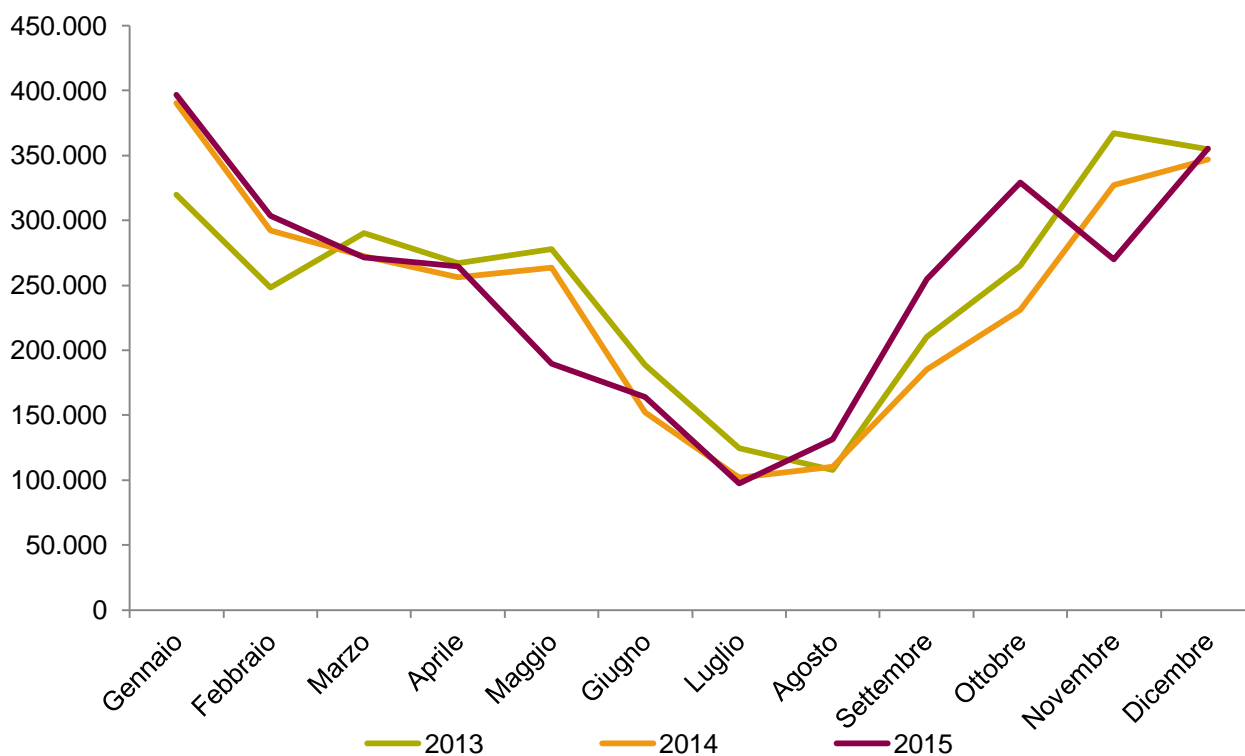


Tab. 1 biglietti venduti nelle sale cinematografiche a Torino (2013-2015)

Mesi	2013	2014	2015	Variazione %	
				2014-2013	2015-2014
Gennaio	319.766	390.272	396.942	22,0	1,7
Febbraio	248.178	292.122	303.391	17,7	3,9
Marzo	290.326	272.576	271.693	-6,1	-0,3
Aprile	267.247	256.104	264.330	-4,2	3,2
Maggio	278.046	263.352	189.384	-5,3	-28,1
Giugno	188.396	152.228	164.039	-19,2	7,8
Luglio	124.641	101.780	97.494	-18,3	-4,2
Agosto	107.828	110.157	131.379	2,2	19,3
Settembre	210.347	185.282	254.677	-11,9	37,5
Ottobre	264.819	230.876	329.198	-12,8	42,6
Novembre	367.072	327.307	270.024	-10,8	-17,5
Dicembre	354.689	346.947	355.308	-2,2	2,4
Totale	3.021.355	2.929.003	3.027.859	-3,1	3,4

Elaborazioni Osservatorio Culturale del Piemonte su dati AGIS-Cinetel

Fig.1 Andamento dei biglietti venduti a Torino (2013-2015)



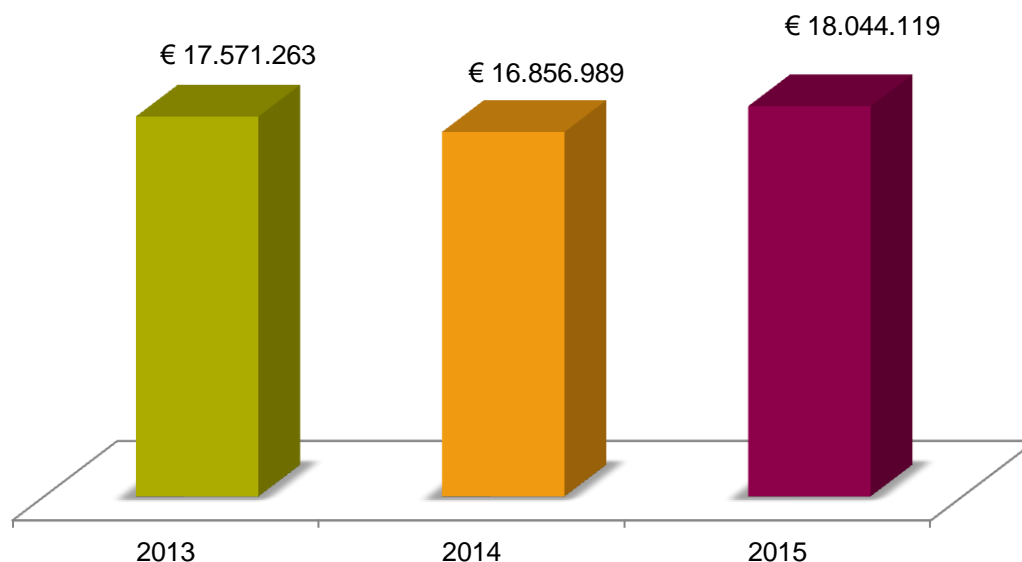
Elaborazioni Osservatorio Culturale del Piemonte su dati AGIS-Cinetel

Tab. 2 Gli incassi delle sale cinematografiche a Torino (2013-2015)

Mesi	2013	2014	2015	Variazione %	
				2014-2013	2015-2014
Gennaio	€ 1.856.482	€ 2.346.092	€ 2.389.538	26,4	1,9
Febbraio	€ 1.371.982	€ 1.705.857	€ 1.802.991	24,3	5,7
Marzo	€ 1.691.116	€ 1.587.992	€ 1.564.329	-6,1	-1,5
Aprile	€ 1.591.607	€ 1.478.181	€ 1.619.202	-7,1	9,5
Maggio	€ 1.427.650	€ 1.197.700	€ 1.113.579	-16,1	-7,0
Giugno	€ 1.082.395	€ 849.018	€ 986.643	-21,6	16,2
Luglio	€ 695.295	€ 576.570	€ 561.548	-17,1	-2,6
Agosto	€ 617.630	€ 658.942	€ 808.903	6,7	22,8
Settembre	€ 1.224.874	€ 1.057.414	€ 1.542.427	-13,7	45,9
Ottobre	€ 1.605.967	€ 1.341.826	€ 1.831.790	-16,4	36,5
Novembre	€ 2.226.572	€ 1.949.037	€ 1.602.134	-12,5	-17,8
Dicembre	€ 2.179.693	€ 2.108.360	€ 2.221.035	-3,3	5,3
Totale	€ 17.571.263	€ 16.856.989	€ 18.044.119	-4,1	7,0

Elaborazioni Osservatorio Culturale del Piemonte su dati AGIS-Cinetel

Fig.2 Andamento degli incassi a Torino (2013-2015)



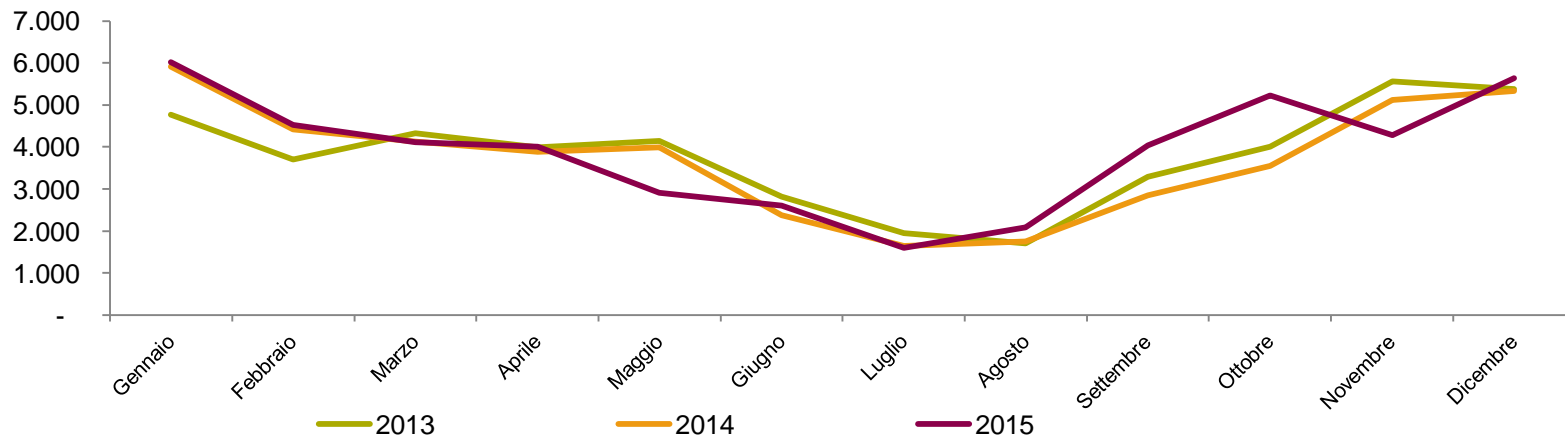
Elaborazioni Osservatorio Culturale del Piemonte su dati AGIS-Cinetel

Tab. 3 Media per schermo dei biglietti venduti a Torino (2013-2015)

Mesi	2013			2014			2015		
	Schermi	Spettatori	Media	Schermi	Spettatori	Media	Schermi	Spettatori	Media
Gennaio	67	319.766	4.773	66	390.272	5.913	66	396.942	6.014
Febbraio	67	248.178	3.704	66	292.122	4.426	67	303.391	4.528
Marzo	67	290.326	4.333	66	272.576	4.130	66	271.693	4.117
Aprile	67	267.247	3.989	66	256.104	3.880	66	264.330	4.005
Maggio	67	278.046	4.150	66	263.352	3.990	65	189.384	2.914
Giugno	67	188.396	2.812	64	152.228	2.379	63	164.039	2.604
Luglio	64	124.641	1.948	62	101.780	1.642	61	97.494	1.598
Agosto	63	107.828	1.712	63	110.157	1.749	63	131.379	2.085
Settembre	64	210.347	3.287	65	185.282	2.850	63	254.677	4.042
Ottobre	66	264.819	4.012	65	230.876	3.552	63	329.198	5.225
Novembre	66	367.072	5.562	64	327.307	5.114	63	270.024	4.286
Dicembre	66	354.689	5.374	65	346.947	5.338	63	355.308	5.640
Totale		3.021.355			2.929.003			3.027.859	

Elaborazioni Osservatorio Culturale del Piemonte su dati AGIS-Cinetel

Fig. 3 Andamento della media per schermo dei biglietti venduti a Torino (2013-2015)



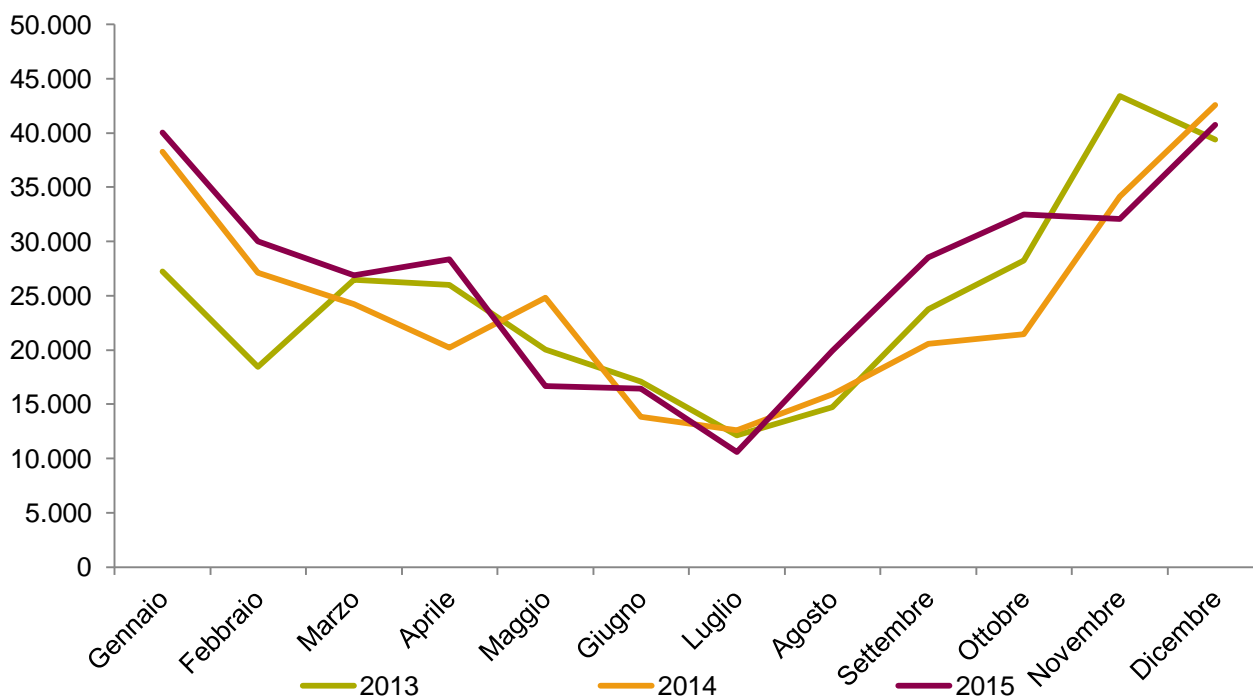
Elaborazioni Osservatorio Culturale del Piemonte su dati AGIS-Cinetel

Tab. 4 I biglietti venduti nelle sale cinematografiche ad Alessandria (2013-2015)

Mesi	Schermi			Spettatori			Variazione %	
	2013	2014	2015	2013	2014	2015	2014-2013	2015-2014
Gennaio	10	10	10	27.209	38.238	40.047	40,5	4,7
Febbraio	10	10	10	18.462	27.092	29.995	46,7	10,7
Marzo	10	10	10	26.437	24.242	26.864	-8,3	10,8
Aprile	10	10	10	26.006	20.179	28.375	-22,4	40,6
Maggio	10	10	10	20.020	24.790	16.640	23,8	-32,9
Giugno	10	10	10	17.094	13.842	16.453	-19,0	18,9
Luglio	10	9	9	12.115	12.575	10.600	3,8	-15,7
Agosto	10	9	10	14.724	15.879	19.938	7,8	25,6
Settembre	10	10	10	23.733	20.589	28.538	-13,2	38,6
Ottobre	10	10	10	28.226	21.438	32.471	-24,0	51,5
Novembre	10	10	11	43.392	34.151	32.042	-21,3	-6,2
Dicembre	10	10	10	39.408	42.563	40.744	8,0	-4,3
Totale				296.826	295.578	322.707	-0,4	9,2

Elaborazioni Osservatorio Culturale del Piemonte su dati AGIS-Cinetel

Fig.4 Andamento dei biglietti venduti ad Alessandria (2013-2015)



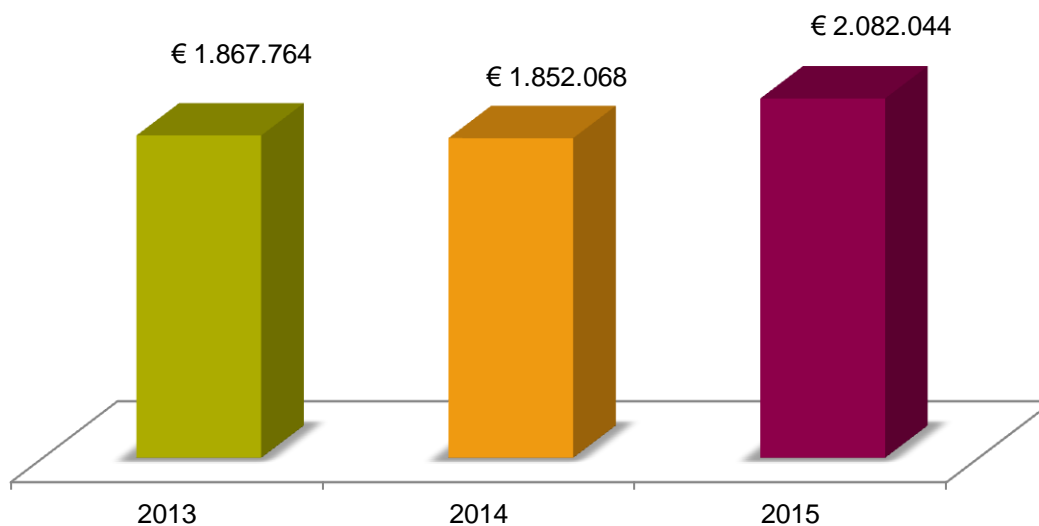
Elaborazioni Osservatorio Culturale del Piemonte su dati AGIS-Cinetel

Tab. 5 Gli incassi delle sale cinematografiche ad Alessandria (2013-2015)

Mesi	Schermi			Incassi			Variazione %	
	2013	2014	2015	2013	2014	2015	2014-2013	2015-2014
Gennaio	10	10	10	€ 178.821	€ 262.994	€ 267.589	47,1	1,7
Febbraio	10	10	10	€ 109.521	€ 172.992	€ 205.128	58,0	18,6
Marzo	10	10	10	€ 184.441	€ 158.446	€ 166.877	-14,1	5,3
Aprile	10	10	10	€ 171.813	€ 133.230	€ 202.141	-22,5	51,7
Maggio	10	10	10	€ 115.362	€ 112.512	€ 104.197	-2,5	-7,4
Giugno	10	10	10	€ 105.595	€ 87.200	€ 103.227	-17,4	18,4
Luglio	10	9	9	€ 68.529	€ 76.844	€ 58.196	12,1	-24,3
Agosto	10	9	10	€ 86.622	€ 96.542	€ 118.901	11,5	23,2
Settembre	10	10	10	€ 136.159	€ 120.257	€ 177.238	-11,7	47,4
Ottobre	10	10	10	€ 175.142	€ 132.780	€ 191.329	-24,2	44,1
Novembre	10	10	11	€ 270.319	€ 215.568	€ 200.311	-20,3	-7,1
Dicembre	10	10	10	€ 265.440	€ 282.703	€ 286.910	6,5	1,5
Totale				€ 1.867.764	€ 1.852.068	€ 2.082.044	-0,8	12,4

Elaborazioni Osservatorio Culturale del Piemonte su dati AGIS-Cinetel

Fig.5 Andamento degli incassi ad Alessandria (2013-2015)



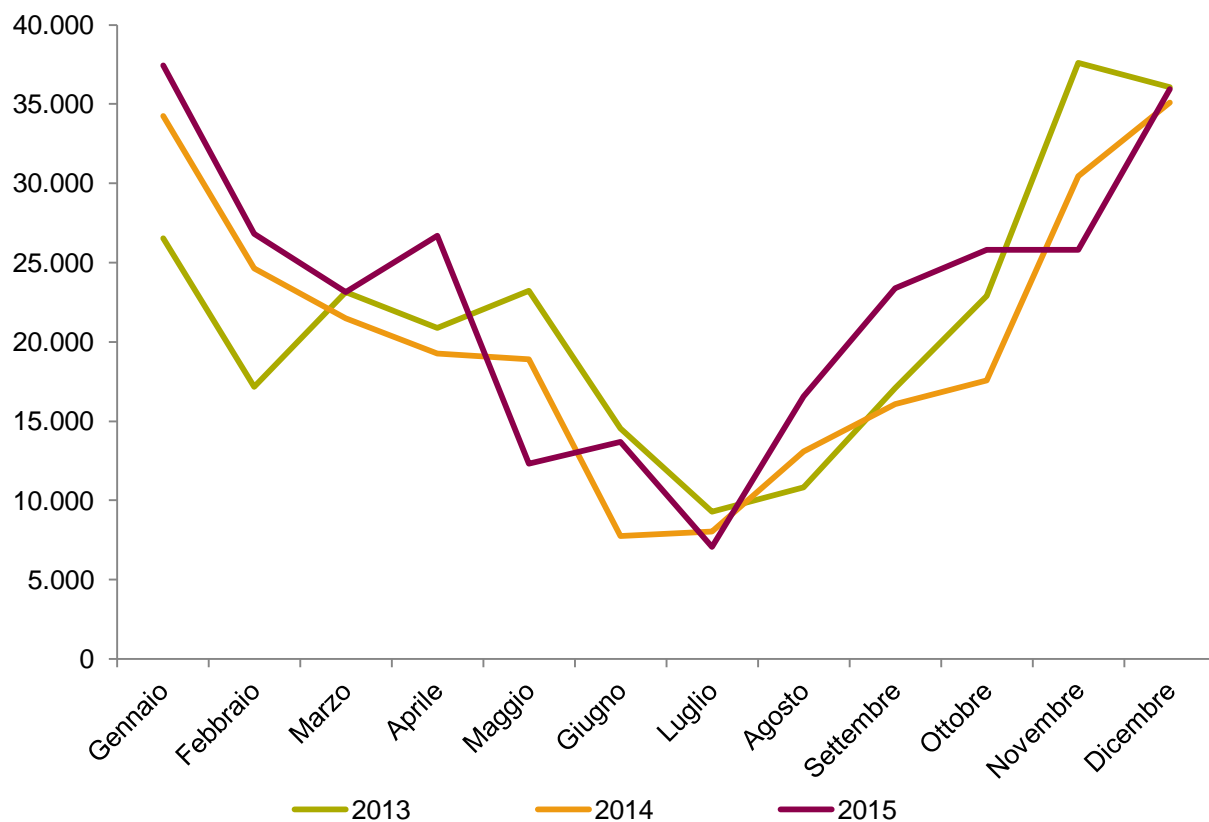
Elaborazioni Osservatorio Culturale del Piemonte su dati AGIS-Cinetel

Tab. 6 I biglietti venduti nelle sale cinematografiche ad Asti (2013-2015)

Mesi	Schermi			Spettatori			Variazione %	
	2013	2014	2015	2013	2014	2015	2014-2013	2015-2014
Gennaio	12	11	11	26.513	34.244	37.436	29,2	9,3
Febbraio	12	10	10	17.161	24.626	26.807	43,5	8,9
Marzo	12	10	10	23.159	21.470	23.131	-7,3	7,7
Aprile	12	10	10	20.884	19.261	26.702	-7,8	38,6
Maggio	11	10	10	23.201	18.907	12.314	-18,5	-34,9
Giugno	11	10	10	14.543	7.770	13.676	-46,6	76,0
Luglio	8	8	8	9.272	8.050	7.053	-13,2	-12,4
Agosto	7	10	10	10.842	13.072	16.539	20,6	26,5
Settembre	10	10	10	17.092	16.065	23.381	-6,0	45,5
Ottobre	11	10	10	22.883	17.562	25.798	-23,3	46,9
Novembre	10	10	10	37.599	30.435	25.818	-19,1	-15,2
Dicembre	11	11	10	36.072	35.101	35.954	-2,7	2,4
Totale				259.221	246.563	274.609	-4,9	11,4

Elaborazioni Osservatorio Culturale del Piemonte su dati AGIS-Cinetel

Fig.6 Andamento dei biglietti venduti ad Asti (2013-2015)



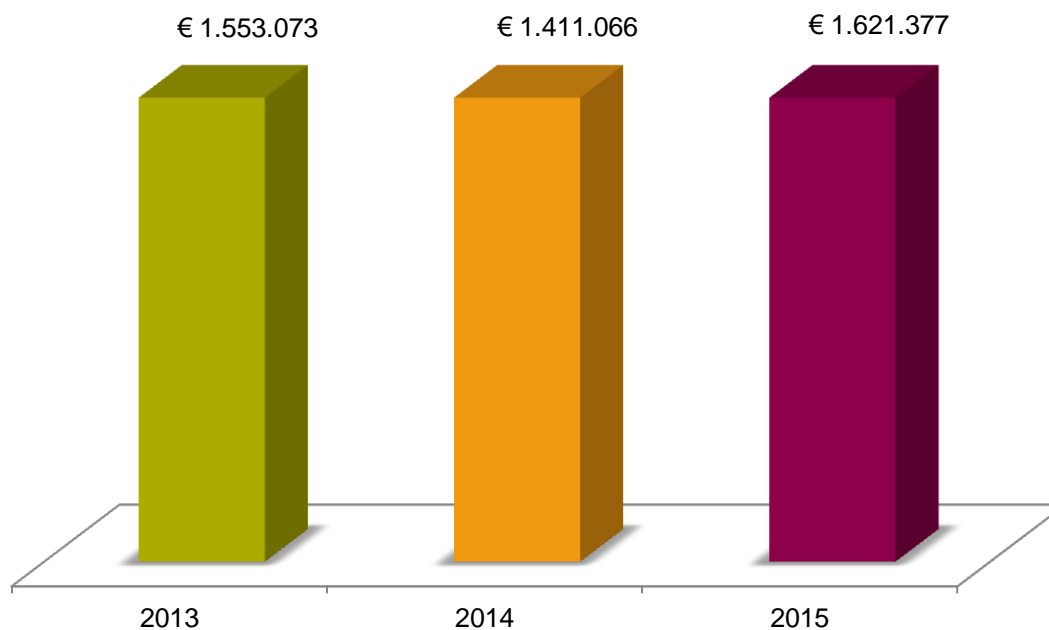
Elaborazioni Osservatorio Culturale del Piemonte su dati AGIS-Cinetel

Tab. 7 Gli incassi delle sale cinematografiche ad Asti (2013-2015)

Mesi	Schermi			Incassi			Variazione %	
	2013	2014	2015	2013	2014	2015	2014-2013	2015-2014
Gennaio	12	11	11	€ 156.672	€ 202.008	€ 217.209	28,9	7,5
Febbraio	12	10	10	€ 100.117	€ 146.127	€ 154.988	46,0	6,1
Marzo	12	10	10	€ 138.491	€ 128.654	€ 144.121	-7,1	12,0
Aprile	12	10	10	€ 127.203	€ 110.592	€ 156.880	-13,1	41,9
Maggio	11	10	10	€ 125.022	€ 84.188	€ 70.676	-32,7	-16,0
Giugno	11	10	10	€ 88.731	€ 46.056	€ 82.824	-48,1	79,8
Luglio	8	8	8	€ 56.824	€ 46.797	€ 41.919	-17,6	-10,4
Agosto	7	10	10	€ 66.555	€ 79.628	€ 98.063	19,6	23,2
Settembre	10	10	10	€ 104.182	€ 92.786	€ 137.276	-10,9	47,9
Ottobre	11	10	10	€ 143.255	€ 98.742	€ 144.097	-31,1	45,9
Novembre	10	10	10	€ 224.358	€ 173.448	€ 149.758	-22,7	-13,7
Dicembre	11	11	10	€ 221.663	€ 202.040	€ 223.566	-8,9	10,7
Totale				€ 1.553.073	€ 1.411.066	€ 1.621.377	-9,1	14,9

Elaborazioni Osservatorio Culturale del Piemonte su dati AGIS-Cinetel

Fig.7 Andamento degli incassi ad Asti (2013-2015)



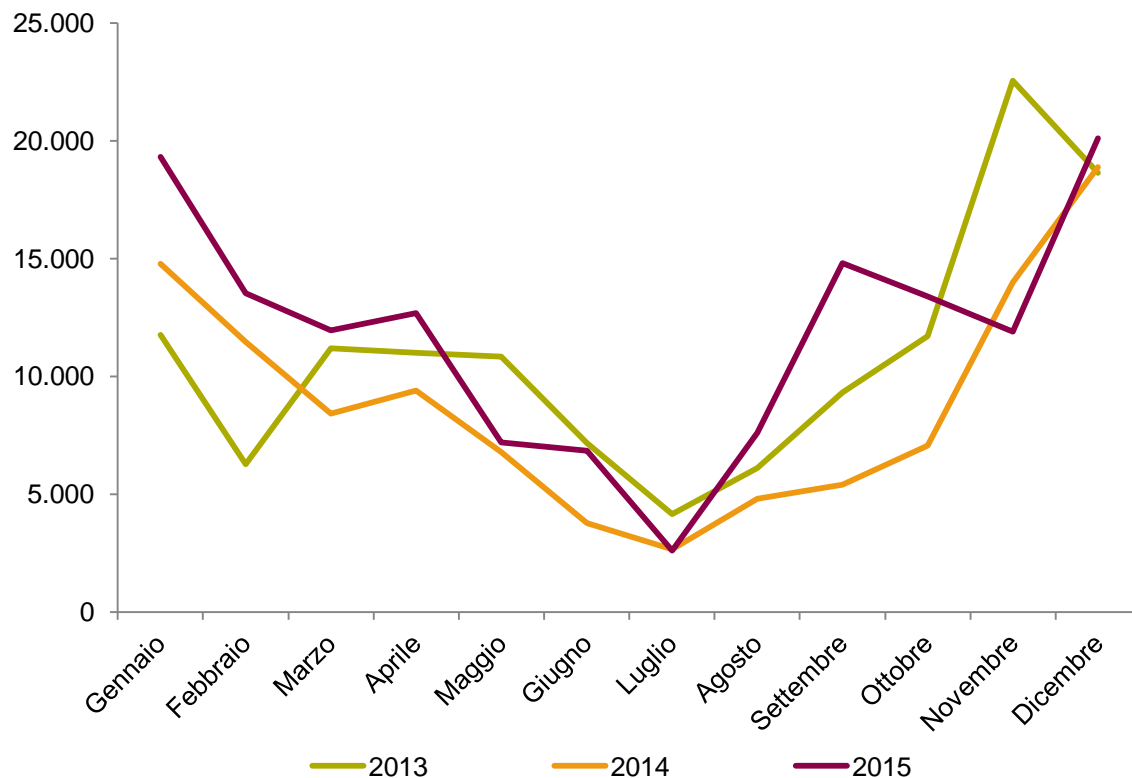
Elaborazioni Osservatorio Culturale del Piemonte su dati AGIS-Cinetel

Tab. 8 I biglietti venduti nelle sale cinematografiche a Biella (2013-2015)

Mesi	Schermi			Spettatori			Variazione %	
	2013	2014	2015	2013	2014	2015	2014-2013	2015-2014
Gennaio	5	5	5	11.754	14.783	19.320	25,8	30,7
Febbraio	5	5	5	6.267	11.453	13.531	82,8	18,1
Marzo	5	5	5	11.175	8.418	11.958	-24,7	42,1
Aprile	5	5	5	11.003	9.381	12.684	-14,7	35,2
Maggio	5	5	5	10.844	6.783	7.202	-37,4	6,2
Giugno	4	4	5	7.162	3.763	6.842	-47,5	81,8
Luglio	3	3	3	4.136	2.655	2.599	-35,8	-2,1
Agosto	5	3	3	6.110	4.800	7.591	-21,4	58,1
Settembre	5	3	5	9.316	5.400	14.813	-42,0	174,3
Ottobre	5	4	5	11.701	7.065	13.401	-39,6	89,7
Novembre	5	4	5	22.545	13.979	11.896	-38,0	-14,9
Dicembre	5	4	5	18.641	18.881	20.093	1,3	6,4
Totale				130.654	107.361	141.930	-17,8	32,2

Elaborazioni Osservatorio Culturale del Piemonte su dati AGIS-Cinetel

Fig.8 Andamento dei biglietti venduti a Biella (2013-2015)



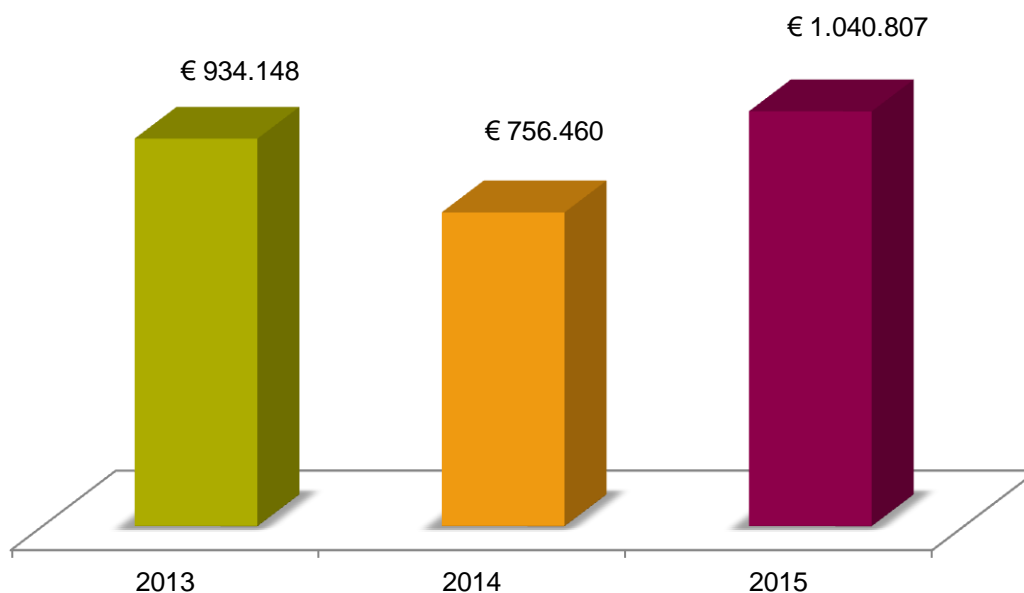
Elaborazioni Osservatorio Culturale del Piemonte su dati AGIS-Cinetel

Tab. 9 Gli incassi delle sale cinematografiche a Biella (2013-2015)

Mesi	Schermi			Incassi			Variazione %	
	2013	2014	2015	2013	2014	2015	2014-2013	2015-2014
Gennaio	5	5	5	€ 81.013	€ 100.812	€ 136.114	24,4	35,0
Febbraio	5	5	5	€ 41.074	€ 76.335	€ 92.301	85,8	20,9
Marzo	5	5	5	€ 80.788	€ 57.785	€ 80.561	-28,5	39,4
Aprile	5	5	5	€ 81.008	€ 69.241	€ 91.979	-14,5	32,8
Maggio	5	5	5	€ 66.448	€ 43.728	€ 53.137	-34,2	21,5
Giugno	4	4	5	€ 50.673	€ 30.883	€ 54.850	-39,1	77,6
Luglio	3	3	3	€ 30.460	€ 22.807	€ 19.878	-25,1	-12,8
Agosto	5	3	3	€ 45.900	€ 36.247	€ 62.885	-21,0	73,5
Settembre	5	3	5	€ 68.098	€ 38.935	€ 122.113	-42,8	213,6
Ottobre	5	4	5	€ 92.074	€ 49.680	€ 100.270	-46,0	101,8
Novembre	5	4	5	€ 157.147	€ 96.432	€ 85.393	-38,6	-11,4
Dicembre	5	4	5	€ 139.465	€ 133.575	€ 141.326	-4,2	5,8
Totale				€ 934.148	€ 756.460	€ 1.040.807	-19,0	37,6

Elaborazioni Osservatorio Culturale del Piemonte su dati AGIS-Cinetel

Fig.9 Andamento degli incassi a Biella (2013-2015)



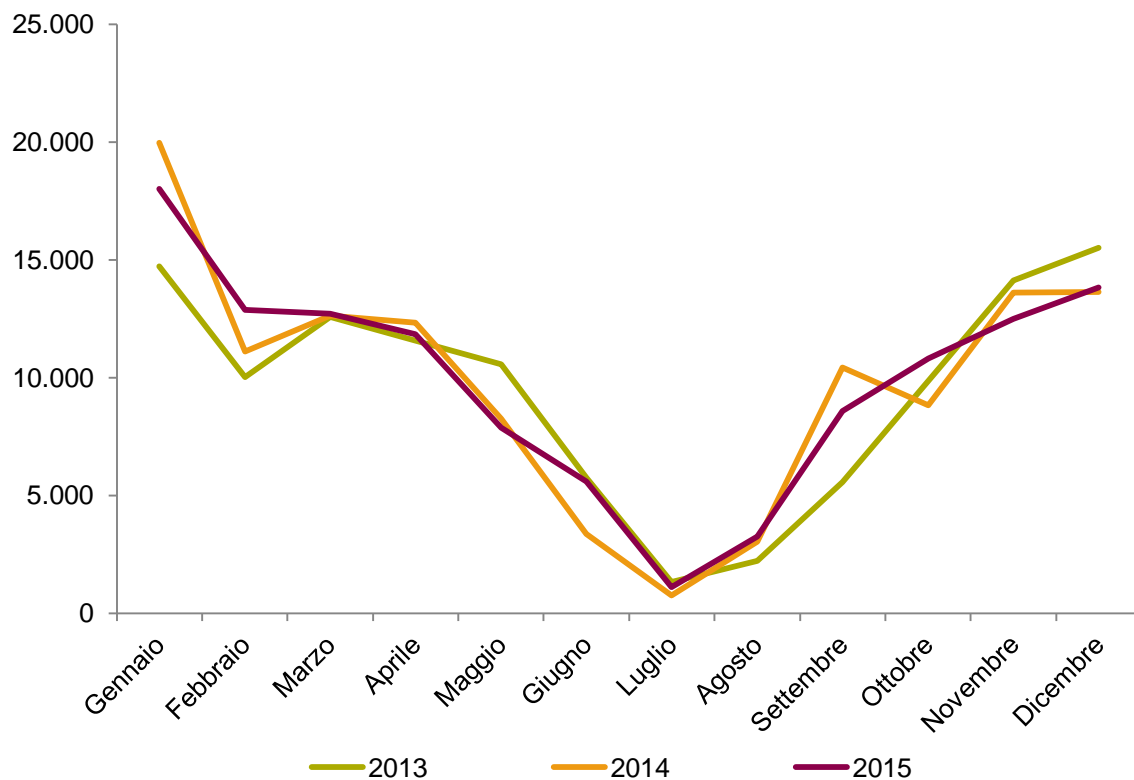
Elaborazioni Osservatorio Culturale del Piemonte su dati AGIS-Cinetel

Tab. 10 I biglietti venduti nelle sale cinematografiche a Cuneo (2013-2015)

Mesi	Schermi			Spettatori			Variazione %	
	2013	2014	2015	2013	2014	2015	2014-2013	2015-2014
Gennaio	7	7	7	14.710	19.967	18.006	35,7	-9,8
Febbraio	7	7	7	10.015	11.111	12.884	10,9	16,0
Marzo	7	7	7	12.578	12.632	12.723	0,4	0,7
Aprile	7	7	7	11.581	12.317	11.831	6,4	-3,9
Maggio	7	7	7	10.550	8.252	7.874	-21,8	-4,6
Giugno	6	7	7	5.746	3.348	5.593	-41,7	67,1
Luglio	2	1	6	1.326	746	1.109	-43,7	48,7
Agosto	5	5	5	2.207	3.027	3.258	37,2	7,6
Settembre	7	7	7	5.555	10.418	8.588	87,5	-17,6
Ottobre	7	7	7	9.864	8.829	10.809	-10,5	22,4
Novembre	7	7	7	14.128	13.607	12.489	-3,7	-8,2
Dicembre	7	7	7	15.517	13.644	13.838	-12,1	1,4
Totale				113.777	117.898	119.002	3,6	0,9

Elaborazioni Osservatorio Culturale del Piemonte su dati AGIS-Cinetel

Fig.10 Andamento dei biglietti venduti a Cuneo (2013-2015)



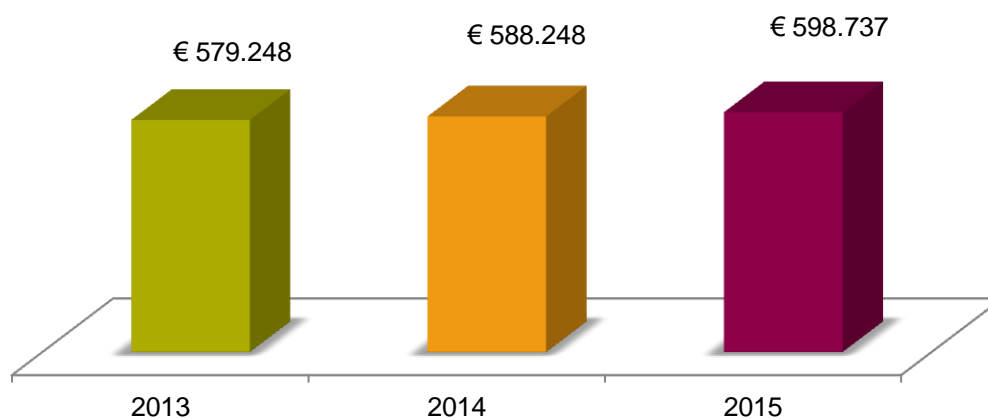
Elaborazioni Osservatorio Culturale del Piemonte su dati AGIS-Cinetel

Tab. 11 Gli incassi delle sale cinematografiche a Cuneo (2013-2015)

Mesi	Schermi			Incassi			Variazione %	
	2013	2014	2015	2013	2014	2015	2014-2013	2015-2014
Gennaio	7	7	7	€ 74.515	€ 98.586	€ 94.803	32,3	-3,8
Febbraio	7	7	7	€ 48.124	€ 52.337	€ 60.134	8,8	14,9
Marzo	7	7	7	€ 63.466	€ 62.714	€ 64.732	-1,2	3,2
Aprile	7	7	7	€ 57.433	€ 62.355	€ 55.832	8,6	-10,5
Maggio	7	7	7	€ 50.137	€ 41.348	€ 37.006	-17,5	-10,5
Giugno	6	7	7	€ 29.557	€ 15.278	€ 27.686	-48,3	81,2
Luglio	2	1	6	€ 6.732	€ 3.440	€ 5.763	-48,9	67,5
Agosto	5	5	5	€ 11.224	€ 15.384	€ 17.906	37,1	16,4
Settembre	7	7	7	€ 29.092	€ 53.134	€ 46.105	82,6	-13,2
Ottobre	7	7	7	€ 51.969	€ 44.202	€ 54.729	-14,9	23,8
Novembre	7	7	7	€ 74.795	€ 68.472	€ 60.282	-8,5	-12,0
Dicembre	7	7	7	€ 82.204	€ 70.998	€ 73.759	-13,6	3,9
Totale				€ 579.248	€ 588.248	€ 598.737	1,6	1,8

Elaborazioni Osservatorio Culturale del Piemonte su dati AGIS-Cinetel

Fig. 11 Andamento degli incassi a Cuneo (2013-2015)



Elaborazioni Osservatorio Culturale del Piemonte su dati AGIS-Cinetel

Tab. 12 I biglietti venduti nelle sale cinematografiche a Novara (2013-2015)

Mesi	Schermi			Spettatori			Variazione %	
	2013	2014	2015	2013	2014	2015	2014-2013	2015-2014
Gennaio	2	2	2	4.667	4.987	5.457	6,9	9,4
Febbraio	2	2	2	3.135	4.614	4.024	47,2	-12,8
Marzo	2	2	2	3.497	3.165	3.499	-9,5	10,6
Aprile	2	2	2	3.466	3.059	3.881	-11,7	26,9
Maggio	2	2	2	3.138	3.403	2.452	8,4	-27,9
Giugno	2	2	2	1.554	1.488	1.928	-4,2	29,6
Luglio	2	2	2	781	617	1.349	-21,0	118,6
Agosto	2	2	2	719	345	1.352	-52,0	291,9
Settembre	2	2	2	1.796	1.958	4.600	9,0	134,9
Ottobre	2	2	2	2.374	2.722	3.220	14,7	18,3
Novembre	2	2	2	6.558	4.283	4.298	-34,7	0,4
Dicembre	2	2	2	4.215	4.694	4.657	11,4	-0,8
Totale				35.900	35.335	40.717	-1,6	15,2

Elaborazioni Osservatorio Culturale del Piemonte su dati AGIS-Cinetel

Fig.12 Andamento dei biglietti venduti a Novara (2013-2015)



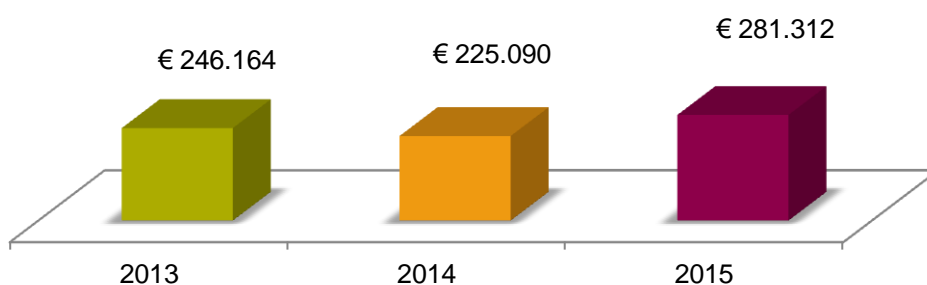
Elaborazioni Osservatorio Culturale del Piemonte su dati AGIS-Cinetel

Tab. 13 Gli incassi delle sale cinematografiche a Novara (2013-2015)

Mesi	Schermi			Incassi			Variazione %	
	2013	2014	2015	2013	2014	2015	2014-2013	2015-2014
Gennaio	2	2	2	€ 31.780	€ 32.754	€ 36.548	3,1	11,6
Febbraio	2	2	2	€ 19.753	€ 29.166	€ 27.124	47,7	-7,0
Marzo	2	2	2	€ 22.607	€ 18.985	€ 22.870	-16,0	20,5
Aprile	2	2	2	€ 23.974	€ 19.976	€ 27.530	-16,7	37,8
Maggio	2	2	2	€ 20.586	€ 13.573	€ 16.985	-34,1	25,1
Giugno	2	2	2	€ 11.002	€ 10.300	€ 13.624	-6,4	32,3
Luglio	2	2	2	€ 5.840	€ 4.702	€ 9.617	-19,5	104,5
Agosto	2	2	2	€ 4.961	€ 2.398	€ 9.527	-51,7	297,3
Settembre	2	2	2	€ 12.277	€ 13.484	€ 33.406	9,8	147,7
Ottobre	2	2	2	€ 17.014	€ 18.799	€ 20.716	10,5	10,2
Novembre	2	2	2	€ 47.561	€ 28.528	€ 29.084	-40,0	1,9
Dicembre	2	2	2	€ 28.809	€ 32.425	€ 34.281	12,6	5,7
Totale				€ 246.164	€ 225.090	€ 281.312	-8,6	25,0

Elaborazioni Osservatorio Culturale del Piemonte su dati AGIS-Cinetel

Fig. 13 Andamento degli incassi a Novara (2013-2015)



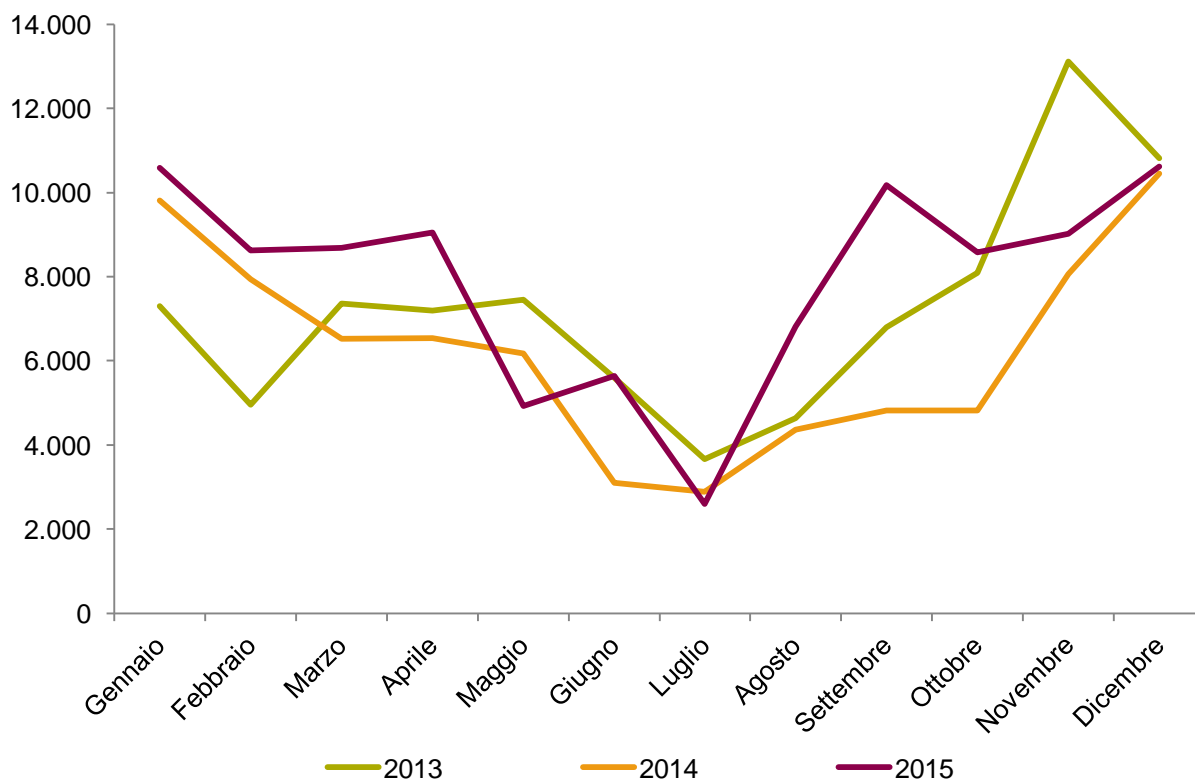
Elaborazioni Osservatorio Culturale del Piemonte su dati AGIS-Cinetel

Tab. 14 I biglietti venduti nelle sale cinematografiche a Verbania (2013-2015)

Mesi	Schermi			Spettatori			Variazione %	
	2013	2014	2015	2013	2014	2015	2014-2013	2015-2014
Gennaio	3	3	3	7.303	9.806	10.594	34,3	8,0
Febbraio	3	3	3	4.953	7.943	8.620	60,4	8,5
Marzo	3	3	3	7.367	6.524	8.687	-11,4	33,2
Aprile	3	3	3	7.197	6.539	9.049	-9,1	38,4
Maggio	3	3	3	7.448	6.177	4.919	-17,1	-20,4
Giugno	3	3	3	5.592	3.102	5.640	-44,5	81,8
Luglio	3	3	3	3.660	2.891	2.598	-21,0	-10,1
Agosto	3	3	3	4.643	4.356	6.807	-6,2	56,3
Settembre	3	3	3	6.796	4.816	10.184	-29,1	111,5
Ottobre	3	3	3	8.095	4.822	8.579	-40,4	77,9
Novembre	3	3	3	13.119	8.066	9.020	-38,5	11,8
Dicembre	3	3	3	10.810	10.445	10.613	-3,4	1,6
Totale				86.983	75.487	95.310	-13,2	26,3

Elaborazioni Osservatorio Culturale del Piemonte su dati AGIS-Cinetel

Fig.14 Andamento dei biglietti venduti a Verbania (2013-2015)



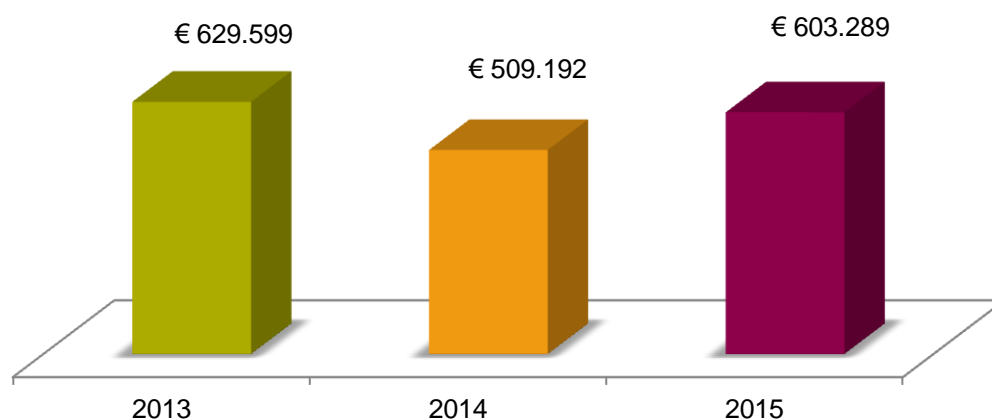
Elaborazioni Osservatorio Culturale del Piemonte su dati AGIS-Cinetel

Tab. 15 Gli incassi delle sale cinematografiche a Verbania (2013-2015)

Mesi	Schermi			Incassi			Variazione %	
	2013	2014	2015	2013	2014	2015	2014-2013	2015-2014
Gennaio	3	3	3	€ 45.212	€ 69.815	€ 69.028	54,4	-1,1
Febbraio	3	3	3	€ 29.585	€ 54.064	€ 52.312	82,7	-3,2
Marzo	3	3	3	€ 55.830	€ 46.089	€ 54.438	-17,4	18,1
Aprile	3	3	3	€ 53.787	€ 46.396	€ 57.897	-13,7	24,8
Maggio	3	3	3	€ 50.631	€ 34.222	€ 31.032	-32,4	-9,3
Giugno	3	3	3	€ 38.669	€ 20.224	€ 40.468	-47,7	100,1
Luglio	3	3	3	€ 23.608	€ 18.607	€ 16.127	-21,2	-13,3
Agosto	3	3	3	€ 33.785	€ 27.935	€ 42.862	-17,3	53,4
Settembre	3	3	3	€ 51.096	€ 29.175	€ 60.453	-42,9	107,2
Ottobre	3	3	3	€ 68.187	€ 30.664	€ 51.436	-55,0	67,7
Novembre	3	3	3	€ 94.368	€ 55.323	€ 55.042	-41,4	-0,5
Dicembre	3	3	3	€ 84.841	€ 76.678	€ 72.194	-9,6	-5,8
Totale				€ 629.599	€ 509.192	€ 603.289	-19,1	18,5

Elaborazioni Osservatorio Culturale del Piemonte su dati AGIS-Cinetel

Fig. 15 Andamento degli incassi a Verbania (2013-2015)



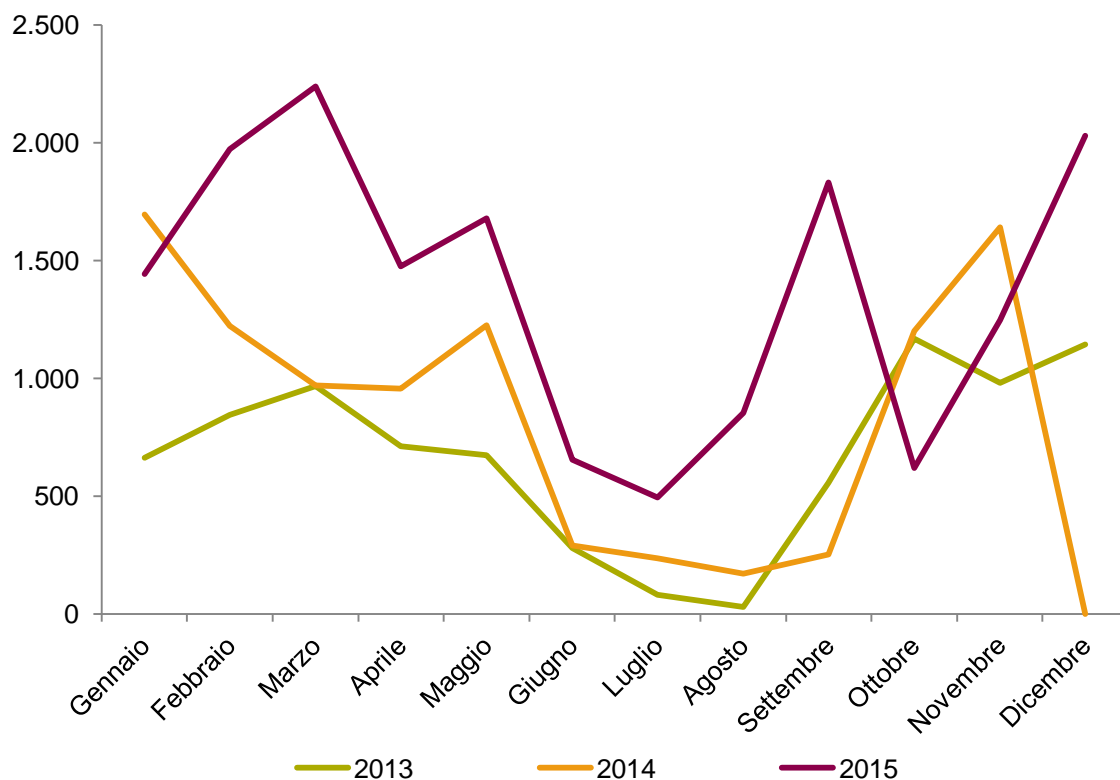
Elaborazioni Osservatorio Culturale del Piemonte su dati AGIS-Cinetel

Tab. 16 I biglietti venduti nelle sale cinematografiche a Vercelli (2013-2015)

Mesi	Schermi			Spettatori			Variazione %	
	2013	2014	2015	2013	2014	2015	2014-2013	2015-2014
Gennaio	1	1	1	661	1.696	1.442	156,6	-15,0
Febbraio	1	1	1	845	1.223	1.971	44,7	61,2
Marzo	1	1	1	967	970	2.240	0,3	130,9
Aprile	1	1	1	712	957	1.476	34,4	54,2
Maggio	1	1	1	673	1.226	1.678	82,2	36,9
Giugno	1	1	1	279	291	653	4,3	124,4
Luglio	1	1	2	81	236	493	191,4	108,9
Agosto	1	1	2	30	169	852	-	-
Settembre	1	1	1	555	253	1.830	-54,4	623,3
Ottobre	1	1	1	1.168	1.199	618	2,7	-48,5
Novembre	1	1	1	980	1.642	1.247	67,6	-24,1
Dicembre	1	-	1	1.143	-	2.030	-	-
Totale				8.094	9.862	16.530	21,8	67,6

Elaborazioni Osservatorio Culturale del Piemonte su dati AGIS-Cinetel

Fig.16 Andamento dei biglietti venduti a Vercelli (2013-2015)



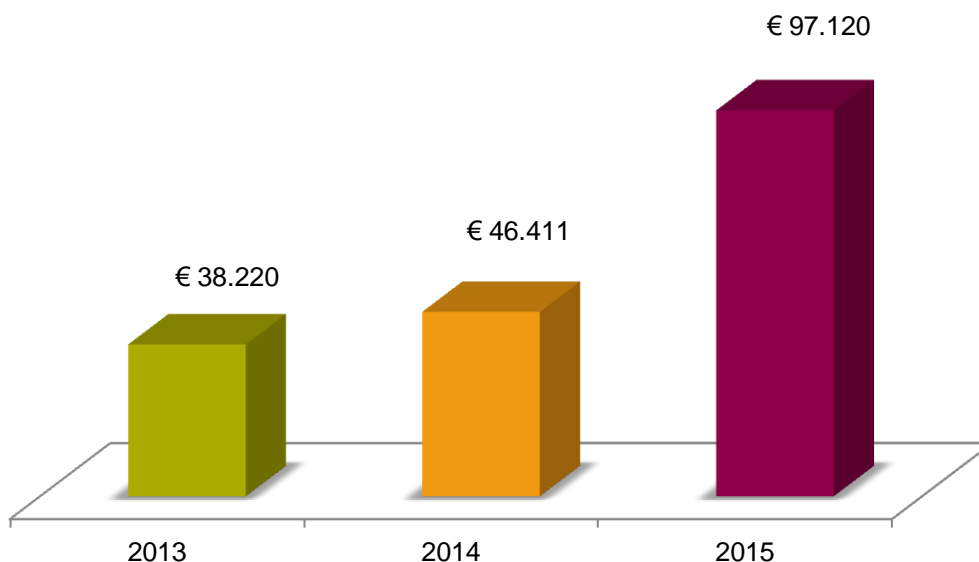
Elaborazioni Osservatorio Culturale del Piemonte su dati AGIS-Cinetel

Tab. 17 Gli incassi delle sale cinematografiche a Vercelli (2013-2015)

Mesi	Schermi			Incassi			Variazione %	
	2013	2014	2015	2013	2014	2015	2014-2013	2015-2014
Gennaio	1	1	1	€ 3.131	€ 8.402	€ 8.231	168,3	-2,0
Febbraio	1	1	1	€ 3.992	€ 6.238	€ 12.047	56,3	93,1
Marzo	1	1	1	€ 4.707	€ 4.573	€ 11.954	-2,8	161,4
Aprile	1	1	1	€ 3.542	€ 4.567	€ 8.907	28,9	95,0
Maggio	1	1	1	€ 2.550	€ 3.494	€ 9.833	37,0	181,4
Giugno	1	1	1	€ 1.405	€ 1.456	€ 4.058	3,6	178,7
Luglio	1	1	2	€ 405	€ 1.142	€ 2.626	182,0	129,9
Agosto	1	1	2	€ 150	€ 839	€ 4.663	-	455,8
Settembre	1	1	1	€ 2.603	€ 1.396	€ 10.632	-46,4	661,6
Ottobre	1	1	1	€ 5.425	€ 6.467	€ 3.600	19,2	-44,3
Novembre	1	1	1	€ 4.695	€ 7.837	€ 7.053	66,9	-10,0
Dicembre	1	-	1	€ 5.615	-	€ 13.516	-	-
Totale				€ 38.220	€ 46.411	€ 97.120	21,4	109,3

Elaborazioni Osservatorio Culturale del Piemonte su dati AGIS-Cinetel

Fig. 17 Andamento degli incassi a Vercelli (2013-2015)



Elaborazioni Osservatorio Culturale del Piemonte su dati AGIS-Cinetel

Tab. 18 I biglietti venduti e incassi delle sale cinematografiche in Piemonte suddivisi per provincia (2013-2015)

Prov	Città	Schermi			Spettatori			Incassi		
		2013	2014	2015	2013	2014	2015	2013	2014	2015
TO	TORINO	66	65	63	3.021.355	2.929.003	3.027.859	€ 17.571.263	16.856.989	18.044.119
	BEINASCO	9	9	9	601.712	548.589	570.408	€ 4.039.091	€ 3.636.898	4.004.318
	CHIERI	1	1	1	25.412	26.897	28.951	€ 112.043	€ 118.307	€ 122.501
	CHIVASSO	1	1	1	18.155	12.431	18.812	€ 110.854	€ 73.128	€ 108.638
	COLLEGNO	-	1	1	-	3.091	3.288	€ -	€ 17.480	€ 18.543
	CONDOVE	1	1	1	3.598	8.093	9.589	€ 19.744	€ 44.729	€ 58.233
	CUORGNE	1	1	1	28.682	27.722	30.196	€ 172.285	€ 159.587	€ 180.726
	GIAVENO	1	1	1	11.114	11.715	12.261	€ 55.749	€ 57.782	€ 63.005
	IVREA	3	2	2	95.743	80.325	88.011	€ 466.024	€ 344.501	€ 388.779
	LEINI'	-	-	1	-	-	3.001	-	-	€ 13.391
	MONCALIERI	16	16	16	729.077	644.094	653.673	€ 4.374.568	€ 3.851.594	4.156.627
	NONE	-	-	1	-	-	3.997	-	-	€ 22.315
	PIANEZZA	4	4	4	81.180	78.910	88.760	€ 501.350	€ 462.203	€ 542.433
	PINEROLO	4	4	4	67.928	67.494	73.768	€ 449.386	€ 420.651	€ 481.479
	RIVOLI	1	1	1	18.613	16.033	17.718	€ 65.423	€ 56.392	€ 64.902
	SAN MAURO TORINESE	1	1	1	7.361	4.231	5.019	€ 42.079	€ 23.019	€ 27.754
	SETTIMO TORINESE	3	3	3	76.966	72.686	78.888	€ 505.546	€ 454.862	€ 511.202
	SUSA	1	1	2	3.078	1.778	-	€ 15.612	€ 8.714	€ -
	VALPERGA	2	2	3	28.189	24.018	32.721	€ 211.509	€ 168.524	€ 216.278
	VENARIA REALE	3	3	1	112.740	103.556	116.569	€ 618.133	€ 568.657	€ 643.624
VINOVO	-	-	-	-	-	6.317	-	-	€ 27.817	
VILLASTELLONE	-	-	1	-	-	1.697	-	-	€ 8.561	
Totale provincia di Torino		118	117	118	4.930.903	4.660.666	4.871.503	€ 29.330.659	€ 27.324.017	29.705.245
AL	ALESSANDRIA	10	10	10	296.826	295.578	322.707	€ 1.867.764	€ 1.852.068	€ 2.082.044
	ACQUI TERME	2	-	-	10.469	-	-	€ 64.413	€ -	-
	CASALE MONFERRATO	8	8	8	192.946	180.228	202.731	€ 1.112.780	€ 1.010.243	€ 1.184.973
	VALENZA PO	-	-	-	-	-	-	€ -	€ -	-
Totale provincia di Alessandria		20	18	18	500.241	475.806	525.438	€ 3.044.957	€ 2.862.311	3.267.017
AT	ASTI	11	11	10	259.221	246.563	274.609	€ 1.553.073	€ 1.411.066	€ 1.621.377
	NIZZA MONFERRATO	2	2	2	15.914	15.081	20.898	€ 107.140	€ 91.324	€ 116.921
	SAN DAMIANO D'ASTI	2	3	4	6.266	6.678	8.988	€ 42.172	€ 42.828	€ 55.882
Totale provincia di Asti		15	16	16	281.401	268.322	304.495	€ 1.702.385	€ 1.545.218	1.794.180
BI	BIELLA	5	4	5	130.654	107.361	141.930	€ 934.148	€ 756.460	€ 1.040.807
	CANDELO	2	2	2	25.559	30.768	30.516	€ 144.567	€ 173.378	€ 172.618
	COSSATO	1	-	-	4.687	1.913	-	€ 28.980	€ 11.684	-
	PRAY	-	-	-	-	-	-	-	-	-
Totale provincia di Biella		8	6	7	160.900	140.042	172.446	€ 1.107.695	€ 941.522	1.213.425
CN	CUNEO	7	7	7	113.777	113.168	119.002	€ 579.248	€ 552.277	€ 598.737
	ALBA	5	5	5	89.836	88.597	97.792	€ 553.092	€ 536.452	€ 585.490
	BORGO SAN DALMAZZO	10	10	10	270.737	257.089	275.373	€ 1.568.411	€ 1.442.859	€ 1.616.494
	BRA	5	5	5	68.431	63.459	71.464	€ 484.215	€ 447.644	€ 495.014
	DOGLIANI	3	3	3	26.644	24.326	28.198	€ 157.164	€ 131.098	€ 148.431
	FOSSANO	3	3	3	46.080	45.558	55.116	€ 233.073	€ 224.072	€ 288.034

Il Cinema in Piemonte nel 2015 – Report Annuale

	MONDOVI	3	1	3	20.359	7.769	16.141	€ 133.618	€ 48.020	€ 102.016
	SALUZZO	5	4	5	86.841	72.442	76.144	€ 510.198	€ 414.995	€ 449.678
	SAVIGLIANO	6	6	6	128.801	122.836	127.120	€ 694.862	€ 638.817	€ 685.050
	CENTALLO	-	-	1	-	-	4.534	-	-	€ 19.613
	Totale provincia di Cuneo	47	44	48	851.506	795.244	870.884	€ 4.913.881	€ 4.436.234	4.988.557
NO	NOVARA	2	2	2	35.900	35.335	40.717	€ 246.164	€ 225.090	€ 281.312
	BELLINZAGO NOVARESE	8	8	8	244.920	241.602	271.155	€ 1.870.931	€ 1.786.826	€ 2.005.464
	BORGOMANERO	3	3	3	40.525	35.475	44.607	€ 280.065	€ 231.582	€ 298.821
	CASTELLETTO TICINO	10	10	10	251.829	226.209	250.449	€ 1.905.349	€ 1.737.242	€ 1.976.957
	TRECCATE	-	-	1	-	-	3.349	-	-	€ 18.302
	Totale provincia di Novara	23	23	24	573.174	538.621	610.277	€ 4.302.509	€ 3.980.740	4.580.856
VB	VERBANIA	3	3	3	86.983	75.487	95.310	€ 629.599	€ 509.192	€ 603.289
	DOMODOSSOLA	2	1	2	9.979	5.966	11.633	€ 72.303	€ 40.897	€ 80.971
	Totale provincia di Verbania	5	4	5	96.962	81.453	106.943	€ 701.902	€ 550.089	€ 684.260
VC	VERCELLI	1	1	1	8.094	9.862	16.530	€ 38.220	€ 46.411	€ 97.120
	VARALLO	-	1	1	-	5.827	8.243	-	€ 30.464	€ 43.332
	BORGO VERCELLI	7	7	7	177.655	172.305	186.775	€ 1.335.101	€ 1.271.948	€ 1.414.245
	BORGOSIESIA	1	1	1	6.464	7.194	10.251	€ 39.100	€ 43.036	€ 63.515
	TRINO	1	-	-	84	-	-	€ 444	-	-
	Totale provincia di Vercelli	10	10	10	192.297	195.188	221.799	€ 1.412.865	€ 1.391.859	1.618.212
	TOTALE PIEMONTE	246	238	246	7.587.384	7.155.342	7.683.785	€ 46.516.853	€ 43.031.990	47.851.752

Elaborazioni Osservatorio Culturale del Piemonte su dati AGIS-Cinetel

AVVERTENZA: il numero di città monitorate nel campione Agis-Cinetel è in continuo aumento. Nella Tabella sopra riportata non sono state calcolate le differenze assolute e percentuali poiché i totali per provincia non sono confrontabili.

Il numero di sale si riferisce a quello dell'ultimo mese disponibile per il singolo cinema

Rilevazione del Cinema di Condove a partire dal 31/07/2013

Monitoraggio del Cinema di Varallo a partire dal 09/01/2014

Monitoraggio del Cinema di Collegno a partire dal 13/02/2014

Monitoraggio Vinovo a partire dal 02/09/2015

Monitoraggio Villastellone a partire dal 29/07/2015

Monitoraggio Leini a partire dal 22/07/2015

Monitoraggio Treccate a partire dal 26/09/2015

Monitoraggio Centallo a partire dal 07/08/2015

Tab. 19 Gli incassi delle sale cinematografiche in Piemonte (2013-2015)

PR.	Città	Schermi**			Incassi			Variazione %	
		2013	2014	2015	2013	2014	2015	2014-2013	2015-2014
AL	ACQUI TERME	2	-	-	€ 64.413	-	-	-	-
AL	ALESSANDRIA	10	10	10	€ 1.867.764	€ 1.852.068	€ 2.082.044	-0,8	12,4
AL	CASALE MONFERRATO	8	8	8	€ 1.112.780	€ 1.010.243	€ 1.184.973	-9,2	17,3
AT	ASTI	11	11	10	€ 1.553.073	€ 1.411.066	€ 1.621.377	-9,1	14,9
AT	NIZZA MONFERRATO	2	2	2	€ 107.140	€ 91.324	€ 116.921	-14,8	28,0
AT	SAN DAMIANO D'ASTI	2	3	4	€ 42.172	€ 42.828	€ 55.882	1,6	30,5
BI	BIELLA	5	4	5	€ 934.148	€ 756.460	€ 1.040.807	-19,0	37,6
BI	CANDELO	2	2	2	€ 144.567	€ 173.378	€ 172.618	19,9	-0,4
BI	COSSATO	1	-	-	€ 28.980	€ 11.684	-	-59,7	-
CN	ALBA	5	5	5	€ 553.092	€ 536.452	€ 585.490	-3,0	9,1
CN	BORGO SAN DALMAZZO	10	10	10	€ 1.568.411	€ 1.442.859	€ 1.616.494	-8,0	12,0
CN	BRA	5	5	5	€ 484.215	€ 447.644	€ 495.014	-7,6	10,6
CN	CUNEO	7	7	7	€ 579.248	€ 552.277	€ 598.737	-4,7	8,4
CN	DOGLIANI	3	3	3	€ 157.164	€ 131.098	€ 148.431	-16,6	13,2
CN	FOSSANO	3	3	3	€ 233.073	€ 224.072	€ 288.034	-3,9	28,5
CN	MONDOVI	3	1	3	€ 133.618	€ 48.020	€ 102.016	-64,1	112,4
CN	SALUZZO	5	4	5	€ 510.198	€ 414.995	€ 449.678	-18,7	8,4
CN	SAVIGLIANO	6	6	6	€ 694.862	€ 638.817	€ 685.050	-8,1	7,2
CN	CENTALLO	-	-	1	-	-	€ 19.613	-	-
NO	BELLINZAGO NOVARESE	8	8	8	€ 1.870.931	€ 1.786.826	€ 2.005.464	-4,5	12,2
NO	BORGOMANERO	3	3	3	€ 280.065	€ 231.582	€ 298.821	-17,3	29,0
NO	CASTELLETTO TICINO	10	10	10	€ 1.905.349	€ 1.737.242	€ 1.976.957	-8,8	13,8
NO	NOVARA	2	2	2	€ 246.164	€ 225.090	€ 281.312	-8,6	25,0
NO	TRECCATE	-	-	1	-	-	€ 18.302	-	-
TO	BEINASCO	9	9	9	€ 4.039.091	€ 3.636.898	€ 4.004.318	-10,0	10,1
TO	CHIERI	1	1	1	€ 112.043	€ 118.307	€ 122.501	5,6	3,5
TO	CHIVASSO	1	1	1	€ 110.854	€ 73.128	€ 108.638	-34,0	48,6
TO	COLLEGNO	-	1	1	-	€ 17.480	€ 18.543	-	-
TO	CONDOVE	1	1	1	€ 19.744	€ 44.729	€ 58.233	-	30,2
TO	CUORGNE	1	1	1	€ 172.285	€ 159.587	€ 180.726	-7,4	13,2
TO	GIAVENO	1	1	1	€ 55.749	€ 57.782	€ 63.005	3,6	9,0
TO	IVREA	3	2	2	€ 466.024	€ 344.501	€ 388.779	-26,1	12,9
TO	LEINI'	-	-	1	-	-	€ 13.391	-	-
TO	MONCALIERI	16	16	16	€ 4.374.568	€ 3.851.594	€ 4.156.627	-12,0	7,9
TO	NONE	-	-	1	-	-	€ 22.315	-	-
TO	PIANEZZA	4	4	4	€ 501.350	€ 462.203	€ 542.433	-7,8	17,4
TO	PINEROLO	4	4	4	€ 449.386	€ 420.651	€ 481.479	-6,4	14,5
TO	RIVOLI	1	1	1	€ 65.423	€ 56.392	€ 64.902	-13,8	15,1
TO	SAN MAURO TORINESE	1	1	1	€ 42.079	€ 23.019	€ 27.754	-45,3	20,6
TO	SETTIMO TORINESE	3	3	3	€ 505.546	€ 454.862	€ 511.202	-10,0	12,4
TO	SUSA	1	1	-	€ 15.612	€ 8.714	-	-44,2	-

Il Cinema in Piemonte nel 2015 – Report Annuale

PR	Città	Schermi**			Incassi			Variazione %	
		2013	2014	2015	2013	2014	2015	2014-2013	2015-2014
TO	TORINO	66	65	63	€ 17.571.263	€ 16.856.989	€ 18.044.119	-4,1	7,0
TO	VALPERGA	2	2	2	€ 211.509	€ 168.524	€ 216.278	-20,3	28,3
TO	VENARIA REALE	3	3	3	€ 618.133	€ 568.657	€ 643.624	-8,0	13,2
TO	VINOVO	-	-	1	-	-	€ 27.817	-	-
TO	VILLASTELLONE	-	-	1	-	-	€ 8.561	-	-
VB	DOMODOSSOLA	2	1	2	€ 72.303	€ 40.897	€ 80.971	-43,4	98,0
VB	VERBANIA	3	3	3	€ 629.599	€ 509.192	€ 603.289	-19,1	18,5
VC	BORGIO VERCELLI	7	7	7	€ 1.335.101	€ 1.271.948	€ 1.414.245	-4,7	11,2
VC	BORGOSIESA	1	1	1	€ 39.100	€ 43.036	€ 63.515	10,1	47,6
VC	TRINO	1	-	-	€ 444	-	-	-	-
VC	VERCELLI	1	1	1	€ 38.220	€ 46.411	€ 97.120	21,4	109,3
VC	VARALLO	-	1	1	-	€ 30.464	€ 43.332	-	-
TOTALE PIEMONTE		246	237	246	46.516.853	43.031.990	47.851.752	-7,5	11,2

Elaborazioni Osservatorio Culturale del Piemonte su dati AGIS-Cinetel

AVVERTENZA: il numero di città monitorate nel campione Agis-Cinetel è in continuo aumento. Le differenze assolute e percentuali sono state calcolate solo per le città monitorate 12 mesi l'anno.

AVVERTENZA: il numero di schermi riportato corrisponde al numero di schermi in funzione a dicembre dell'anno considerato o nell'ultimo mese disponibile.

Rilevazione del Cinema di Condove a partire dal 31/07/2013

Monitoraggio del Cinema di Varallo a partire dal 09/01/2014

Monitoraggio del Cinema di Collegno a partire dal 13/02/2014

Monitoraggio Vinovo a partire dal 02/09/2015

Monitoraggio Villastellone a partire dal 29/07/2015

Monitoraggio Leini a partire dal 22/07/2015

Monitoraggio Trecate a partire dal 26/09/2015

Monitoraggio Centallo a partire dal 07/08/2015

Tab. 20 I biglietti venduti nelle sale cinematografiche in Piemonte (2013-2015)

Prov	Città	Schermi**			Spettatori			Variazione %	
		2013	2014	2015	2013	2014	2015	2014-2013	2015-2014
AL	ACQUI TERME	2	-	-	10.469	-	-	-	-
AL	ALESSANDRIA	10	10	10	296.826	295.578	322.707	-0,4	9,2
AL	CASALE MONFERRATO	8	8	8	192.946	180.228	202.731	-6,6	12,5
AT	ASTI	11	11	10	259.221	246.563	274.609	-4,9	11,4
AT	NIZZA MONFERRATO	2	2	2	15.914	15.081	20.898	-5,2	38,6
AT	SAN DAMIANO D'ASTI	2	3	4	6.266	6.678	8.988	6,6	34,6
BI	BIELLA	5	4	5	130.654	107.361	141.930	-17,8	32,2
BI	CANDELO	2	2	2	25.559	30.768	30.516	20,4	-0,8
BI	COSSATO	1	-	-	4.687	1.913	-	-59,2	-100,0
CN	ALBA	5	5	5	89.836	88.597	97.792	-1,4	10,4
CN	BORGO SAN DALMAZZO	10	10	10	270.737	257.089	275.373	-5,0	7,1
CN	BRA	5	5	5	68.431	63.459	71.464	-7,3	12,6
CN	CUNEO	7	7	7	113.777	113.168	119.002	-0,5	5,2
CN	DOGLIANI	3	3	3	26.644	24.326	28.198	-8,7	15,9
CN	FOSSANO	3	3	3	46.080	45.558	55.116	-1,1	21,0
CN	MONDOVI	3	1	3	20.359	7.769	16.141	-61,8	107,8
CN	SALUZZO	5	4	5	86.841	72.442	76.144	-16,6	5,1
CN	SAVIGLIANO	6	6	6	128.801	122.836	127.120	-4,6	3,5
CN	CENTALLO	-	-	1	-	-	4.534	-	-
NO	BELLINZAGO NOVARESE	8	8	8	244.920	241.602	271.155	-1,4	12,2
NO	BORGOMANERO	3	3	3	40.525	35.475	44.607	-12,5	25,7
NO	CASTELLETTO TICINO	10	10	10	251.829	226.209	250.449	-10,2	10,7
NO	NOVARA	2	2	2	35.900	35.335	40.717	-1,6	15,2
NO	TRECCATE	-	-	1	-	-	3.349	-	-
TO	BEINASCO	9	9	9	601.712	548.589	570.408	-8,8	4,0
TO	CHIERI	1	1	1	25.412	26.897	28.951	5,8	7,6
TO	CHIVASSO	1	1	1	18.155	12.431	18.812	-31,5	51,3
TO	COLLEGNO	-	1	1	-	3.091	3.288	-	-
TO	CONDOVE	1	1	1	3.598	8.093	9.589	-	-
TO	CUORGNE	1	1	1	28.682	27.722	30.196	-3,3	8,9
TO	GIAVENO	1	1	1	11.114	11.715	12.261	5,4	4,7
TO	IVREA	3	2	2	95.743	80.325	88.011	-16,1	9,6
TO	LEINI'	-	-	1	-	-	3.001	-	-
TO	MONCALIERI	16	16	16	729.077	644.094	653.673	-11,7	1,5
TO	NONE	-	-	1	-	-	3.997	-	-

Il Cinema in Piemonte nel 2015 – Report Annuale

Prov	Città	Schermi**			Spettatori			Variazione %	
		2013	2014	2015	2013	2014	2015	2014-2013	2015-2014
TO	PIANEZZA	4	4	4	81.180	78.910	88.760	-2,8	12,5
TO	PINEROLO	4	4	4	67.928	67.494	73.768	-0,6	9,3
TO	RIVOLI	1	1	1	18.613	16.033	17.718	-13,9	10,5
TO	SAN MAURO TORINESE	1	1	1	7.361	4.231	5.019	-42,5	18,6
TO	SETTIMO TORINESE	3	3	3	76.966	72.686	78.888	-5,6	8,5
TO	SUSA	1	1	-	3.078	1.778	-	-42,2	-100,0
TO	TORINO	66	65	63	3.021.355	2.929.003	3.027.859	-3,1	3,4
TO	VALPERGA	2	2	2	28.189	24.018	32.721	-14,8	36,2
TO	VENARIA REALE	3	3	3	112.740	103.556	116.569	-8,1	12,6
TO	VINOVO	-	-	1	-	-	6.317	-	-
TO	VILLASTELLONE	-	-	1	-	-	1.697	-	-
VB	DOMODOSSOLA	2	1	2	9.979	5.966	11.633	-40,2	95,0
VB	VERBANIA	3	3	3	86.983	75.487	95.310	-13,2	26,3
VC	BORGO VERCELLI	7	7	7	177.655	172.305	186.775	-3,0	8,4
VC	BORGOSIESA	1	1	1	6.464	7.194	10.251	11,3	42,5
VC	TRINO	1	-	-	84	-	-	-	-
VC	VERCELLI	1	1	1	8.094	9.862	16.530	21,8	67,6
VC	VARALLO	-	1	1	-	5.827	8.243	-	-
TOTALE PIEMONTE		246	237	245	7.587.384	7.155.342	7.683.785	-5,7	7,4

Elaborazioni Osservatorio Culturale del Piemonte su dati AGIS-Cinetel

AVVERTENZA: il numero di città monitorate nel campione Agis-Cinetel è in continuo aumento. Le differenze assolute e percentuali sono state calcolate solo per le città monitorate 12 mesi l'anno.

AVVERTENZA: il numero di schermi riportato corrisponde al numero di schermi in funzione a dicembre dell'anno considerato o nell'ultimo mese disponibile.

Rilevazione del Cinema di Condove a partire dal 31/07/2013

Monitoraggio del Cinema di Varallo a partire dal 09/01/2014

Monitoraggio del Cinema di Collegno a partire dal 13/02/2014

Monitoraggio Vinovo a partire dal 02/09/2015

Monitoraggio Villastellone a partire dal 29/07/2015

Monitoraggio Leini a partire dal 22/07/5015

Monitoraggio Trecate a partire dal 26/09/2015

Monitoraggio Centallo a partire dal 07/08/2015

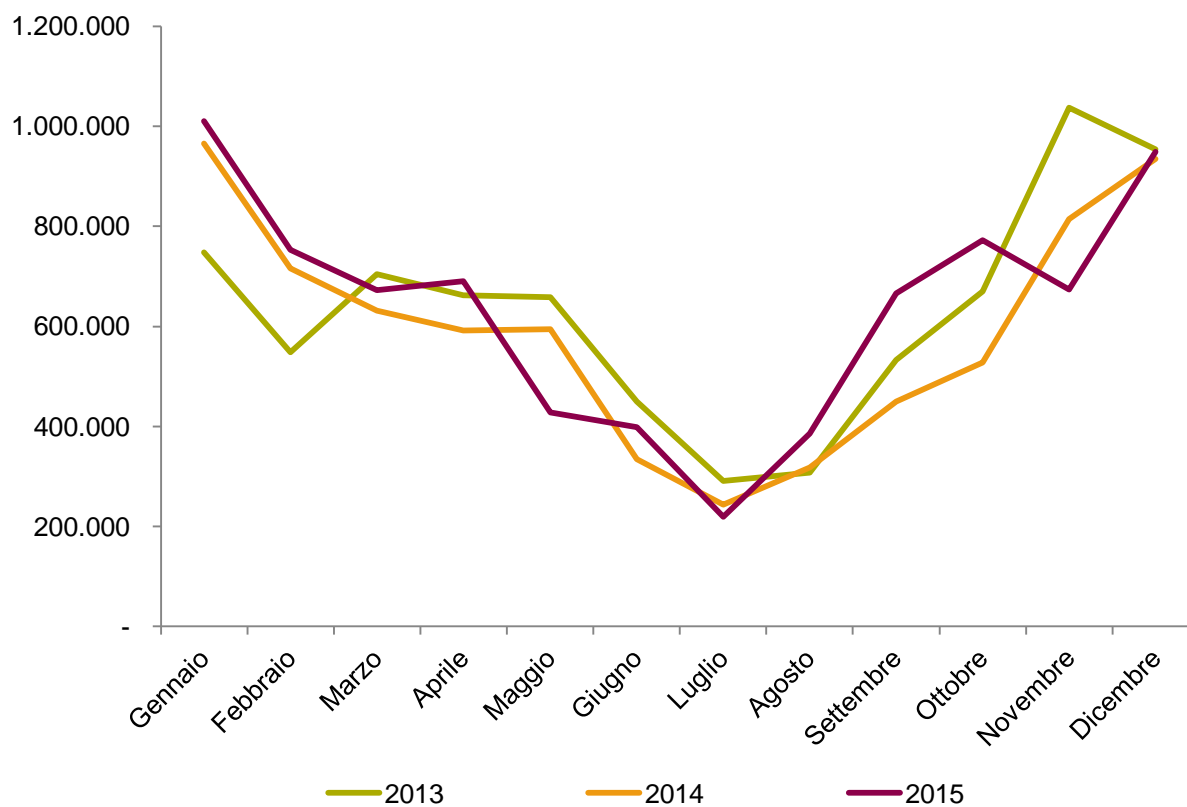
Tab. 21 Andamento mensile dei biglietti venduti in Piemonte (2013-2015)

Mesi	Schermi			Spettatori			Variazione %	
	2013	2014	2015	2013	2014	2015	2014-2013	2015-2014
Gennaio	244	239	235	747.466	965.757	1.011.014	29,2	4,7
Febbraio	244	237	235	548.334	715.373	752.595	30,5	5,2
Marzo	244	236	235	704.101	631.726	672.430	-10,3	6,4
Aprile	244	234	235	661.716	591.432	689.769	-10,6	16,6
Maggio	243	233	231	658.176	594.428	427.317	-9,7	-28,1
Giugno	241	228	226	449.673	334.739	398.635	-25,6	19,1
Luglio	215	194	209	291.234	244.081	219.885	-16,2	-9,9
Agosto	216	218	217	307.807	317.787	386.195	3,2	21,5
Settembre	239	227	230	533.413	450.107	665.886	-15,6	47,9
Ottobre	242	233	230	670.411	528.231	772.613	-21,2	46,3
Novembre	243	231	233	1.036.686	815.183	673.425	-21,4	-17,4
Dicembre	244	232	235	953.676	934.897	949.400	-2,0	1,6
Totale				7.562.693	7.123.741	7.619.164	-5,8	7,0

Elaborazioni Osservatorio Culturale del Piemonte su dati AGIS-Cinetel

AVVERTENZE: la tabella riporta gli spettatori totali del campione confrontabile sui tre anni. Sono pertanto escluse le città i cui dati di tutto il 2013 non sono disponibili.

Fig. 18 Andamento dei biglietti venduti in Piemonte(2013-2015)



Elaborazioni Osservatorio Culturale del Piemonte su dati AGIS-Cinetel

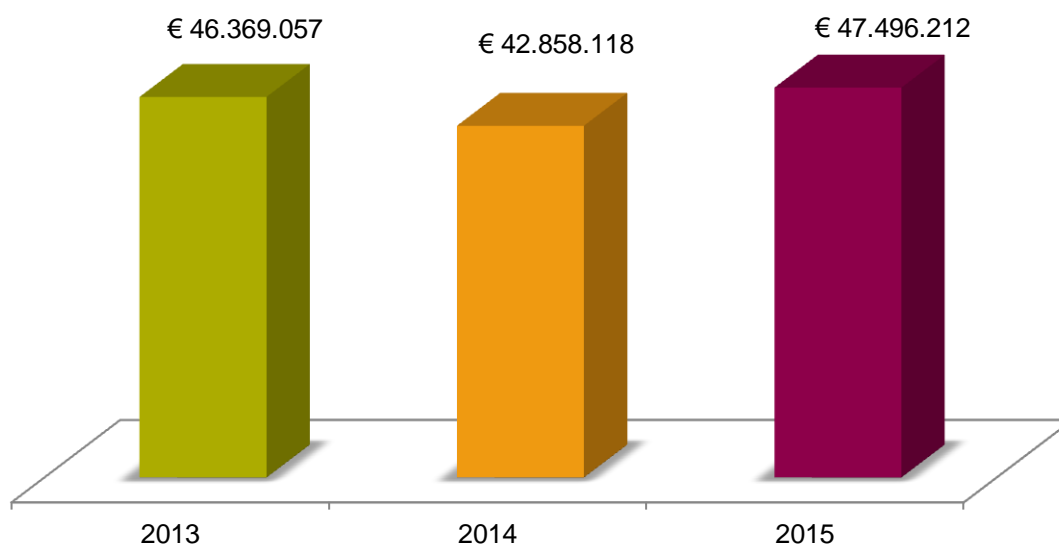
Tab. 22 Andamento mensile degli incassi cinematografici in Piemonte (2013-2015)

Mesi	Schermi			Incassi			Variazione %	
	2013	2014	2015	2013	2014	2015	2014-2013	2015-2014
Gennaio	244	239	235	€ 4.558.029	€ 6.046.059	€ 6.360.083	32,6	5,2
Febbraio	244	237	235	€ 3.155.864	€ 4.322.918	€ 4.645.755	37,0	7,5
Marzo	244	236	235	€ 4.361.310	€ 3.817.631	€ 4.047.546	-12,5	6,0
Aprile	244	234	235	€ 4.161.326	€ 3.591.000	€ 4.390.932	-13,7	22,3
Maggio	243	233	231	€ 3.649.169	€ 2.789.557	€ 2.600.352	-23,6	-6,8
Giugno	241	228	226	€ 2.749.439	€ 1.985.192	€ 2.534.777	-27,8	27,7
Luglio	215	194	209	€ 1.712.965	€ 1.475.058	€ 1.318.783	-13,9	-10,6
Agosto	216	218	217	€ 1.867.631	€ 1.998.549	€ 2.480.601	7,0	24,1
Settembre	239	227	230	€ 3.242.843	€ 2.672.020	€ 4.224.405	-17,6	58,1
Ottobre	242	233	230	€ 4.237.061	€ 3.183.580	€ 4.550.206	-24,9	42,9
Novembre	243	231	233	€ 6.537.214	€ 5.023.824	€ 4.136.993	-23,2	-17,7
Dicembre	244	232	235	€ 6.136.206	€ 5.952.730	€ 6.205.779	-3,0	4,3
Totale				€ 46.369.057	€ 42.858.118	€ 47.496.212	-7,6	10,8

Elaborazioni Osservatorio Culturale del Piemonte su dati AGIS-Cinetel

AVVERTENZE: la tabella riporta gli spettatori totali del campione confrontabile sui tre anni. Sono pertanto escluse le città i cui dati di tutto il 2013 non sono disponibili.

Fig. 19 Andamento degli incassi in Piemonte(2013-2015)



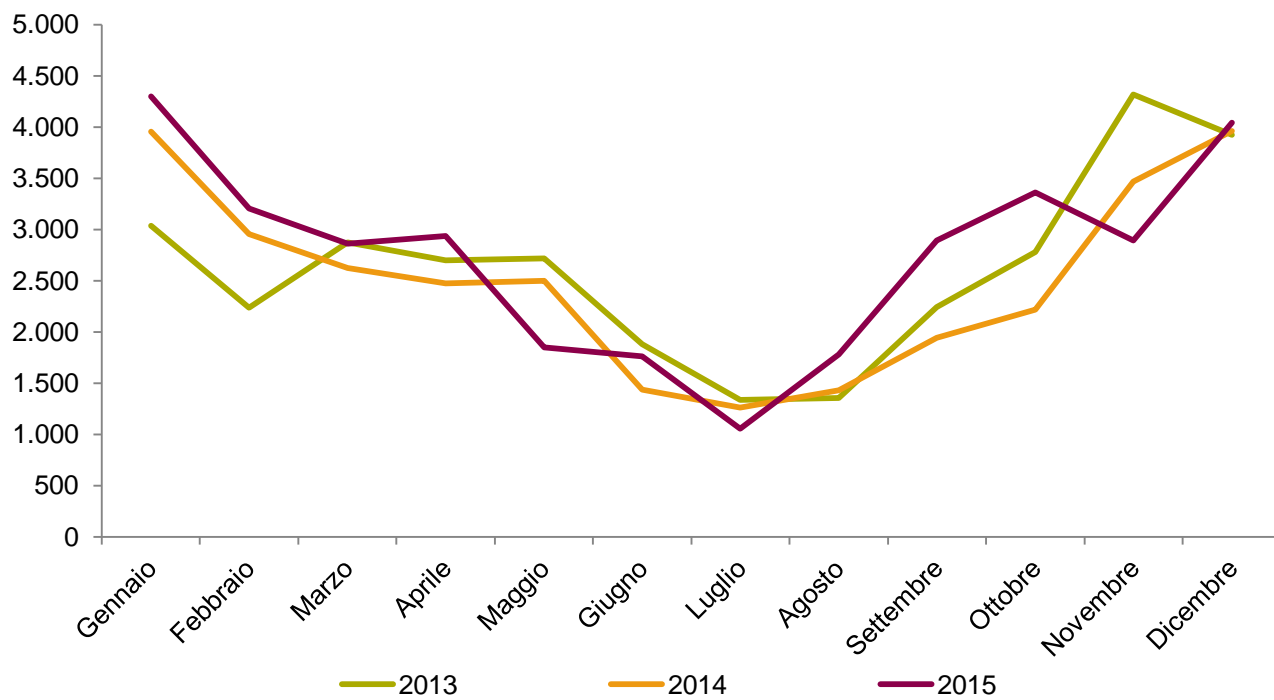
Elaborazioni Osservatorio Culturale del Piemonte su dati AGIS-Cinetel

Tab. 23 Media per schermo dei biglietti venduti in Piemonte (2013-2015)

Mesi	2013			2014			2015			Variazione % della Media	
	Schermi	Spettatori	Media	Schermi	Spettatori	Media	Schermi	Spettatori	Media	2014-2013	2015-2014
Gennaio	246	747.466	3.038	244	965.757	3.958	235	1.011.014	4.302	30,3	8,7
Febbraio	245	548.334	2.238	242	715.373	2.956	235	752.595	3.203	32,1	8,3
Marzo	245	704.101	2.874	241	631.726	2.621	235	672.430	2.861	-8,8	9,2
Aprile	245	661.716	2.701	239	591.432	2.475	235	689.769	2.935	-8,4	18,6
Maggio	242	658.176	2.720	238	594.428	2.498	231	427.317	1.850	-8,2	-25,9
Giugno	239	449.673	1.881	233	334.739	1.437	226	398.635	1.764	-23,6	22,8
Luglio	218	291.234	1.336	194	244.081	1.258	209	219.885	1.052	-5,8	-16,4
Agosto	227	307.807	1.356	222	317.787	1.431	217	386.195	1.780	5,6	24,3
Settembre	238	533.413	2.241	232	450.107	1.940	230	665.886	2.895	-13,4	49,2
Ottobre	241	670.411	2.782	238	528.231	2.219	230	772.613	3.359	-20,2	51,4
Novembre	240	1.036.686	4.320	235	815.183	3.469	233	673.425	2.890	-19,7	-16,7
Dicembre	243	953.676	3.925	236	934.897	3.961	235	949.400	4.040	0,9	2,0
Totale		7.562.693			7.123.741			7.619.164			

Elaborazioni Osservatorio Culturale del Piemonte su dati AGIS-Cinetel

Fig. 20 Media per schermo dei biglietti venduti in Piemonte (2013-2015)



Elaborazioni Osservatorio Culturale del Piemonte su dati AGIS-Cinetel

Tab. 24 | 20 film più visti in Piemonte nel 2015

Schermi	Film	Distribuzione	Giorni programmazione	Spettatori per giorno	Giorni per sala	Spettatori	Incassi
159	INSIDE OUT	WALT DISNEY S.M.P. ITALIA	1.719	188	11	323.215	€ 1.957.520
163	MINIONS	UNIVERSAL S.R.L.	1.586	171	10	271.509	€ 1.728.280
138	FAST & FURIOUS 7	UNIVERSAL S.R.L.	1.368	160	10	218.866	€ 1.479.909
136	AMERICAN SNIPER	WARNER BROS ITALIA S.P.A.	1.246	174	9	216.867	€ 1.394.361
132	CINQUANTA SFUMATURE DI GRIGIO	UNIVERSAL S.R.L.	1.249	164	9	205.013	€ 1.385.652
95	STAR WARS: IL RISVEGLIO DELLA FORZA	WALT DISNEY S.M.P. ITALIA	854	223	9	190.153	€ 1.328.624
123	AVENGERS: AGE OF ULTRON	WALT DISNEY S.M.P. ITALIA	1.206	136	10	163.930	€ 1.081.990
148	CENERENTOLA	WALT DISNEY S.M.P. ITALIA	1.229	132	8	162.639	€ 1.026.142
135	SPECTRE	WARNER BROS ITALIA S.P.A.	1.088	127	8	138.225	€ 895.492
133	JURASSIC WORLD	UNIVERSAL S.R.L.	1.438	91	11	130.889	€ 822.915
119	SI ACCETTANO MIRACOLI	01 DISTRIBUTION	862	143	7	122.862	€ 802.868
129	HOTEL TRANSYLVANIA 2	WARNER BROS ITALIA S.P.A.	986	119	8	117.309	€ 689.444
96	THE IMITATION GAME	VIDEO-CDE S.P.A.	790	128	8	101.036	€ 587.203
111	HUNGER GAMES - IL CANTO DELLA RIVOLTA: PARTE 2	UNIVERSAL S.R.L.	826	122	7	100.981	€ 653.662
96	SOPRAVVISSUTO: THE MARTIAN	20TH CENTURY FOX ITALIA S.P.A.	710	116	7	82.180	€ 472.105
134	IL VIAGGIO DI ARLO	WALT DISNEY S.M.P. ITALIA	920	82	7	75.128	€ 468.140
116	LA TEORIA DEL TUTTO	UNIVERSAL S.R.L.	794	93	7	74.216	€ 434.952
117	NOTTE AL MUSEO 3 - IL SEGRETO DEL FARAONE	20TH CENTURY FOX ITALIA S.P.A.	734	100	6	73.440	€ 460.770
115	YOUTH - LA GIOVINEZZA	MEDUSA FILM S.P.A.	1.111	65	10	72.485	€ 413.578
72	VACANZE AI CARAIBI	MEDUSA FILM S.P.A.	591	121	8	71.730	€ 485.500
TOTALE COMPLESSIVO DEI 20 FILM PIU' VISTI IN PIEMONTE						2.912.673	€ 18.569.107
TOTALE COMPLESSIVO IN PIEMONTE						7.683.785	€ 47.851.752
INCIDENZA PERCENTUALE DEI 20 FILM PIU' VISTI IN PIEMONTE						38%	39%

Elaborazioni Osservatorio Culturale del Piemonte su dati AGIS-Cinetel