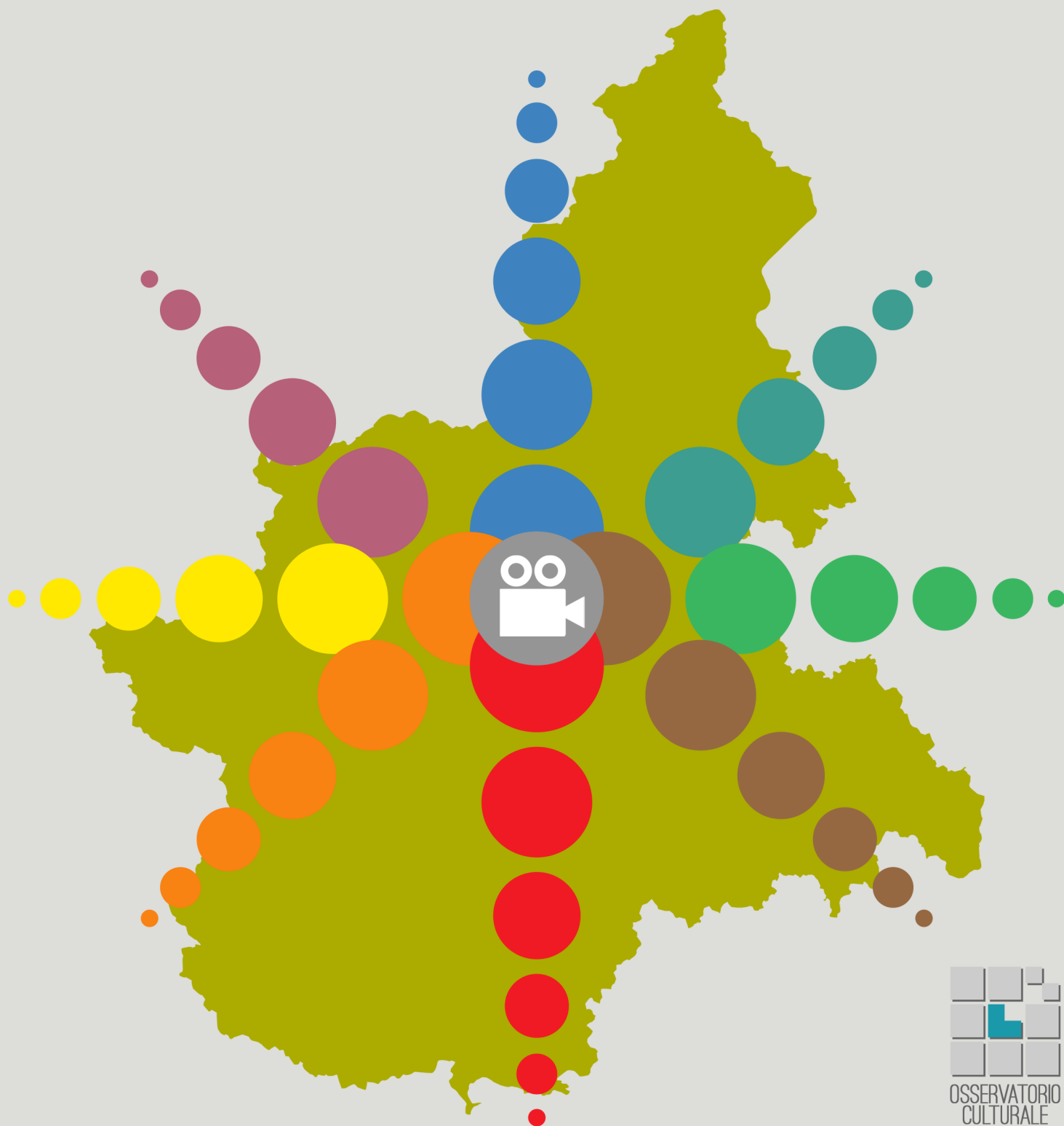


IL PUBBLICO DEL CINEMA IN PIEMONTE

REPORT ANNUALE 2016



Tab. 1 biglietti venduti nelle sale cinematografiche a Torino (2014-2016)

Mesi	2014	2015	2016	Variazione %	
				2015-2014	2016-2015
Gennaio	390.272	396.942	531.932	1,7	34,0
Febbraio	292.122	303.391	314.218	3,9	3,6
Marzo	272.576	271.693	286.092	-0,3	5,3
Aprile	256.104	264.330	245.407	3,2	-7,2
Maggio	263.352	189.384	221.782	-28,1	17,1
Giugno	152.228	164.039	162.338	7,8	-1,0
Luglio	101.780	97.494	93.615	-4,2	-4,0
Agosto	110.157	131.379	121.521	19,3	-7,5
Settembre	185.282	254.677	218.568	37,5	-14,2
Ottobre	230.876	329.198	306.317	42,6	-7,0
Novembre	327.307	270.024	294.622	-17,5	9,1
Dicembre	346.947	355.308	328.448	2,4	-7,6
Totale	2.929.003	3.027.859	3.124.860	3,4	3,2

Elaborazioni Osservatorio Culturale del Piemonte su dati AGIS-Cinetel

Fig.1 Andamento dei biglietti venduti a Torino (2014-2016)



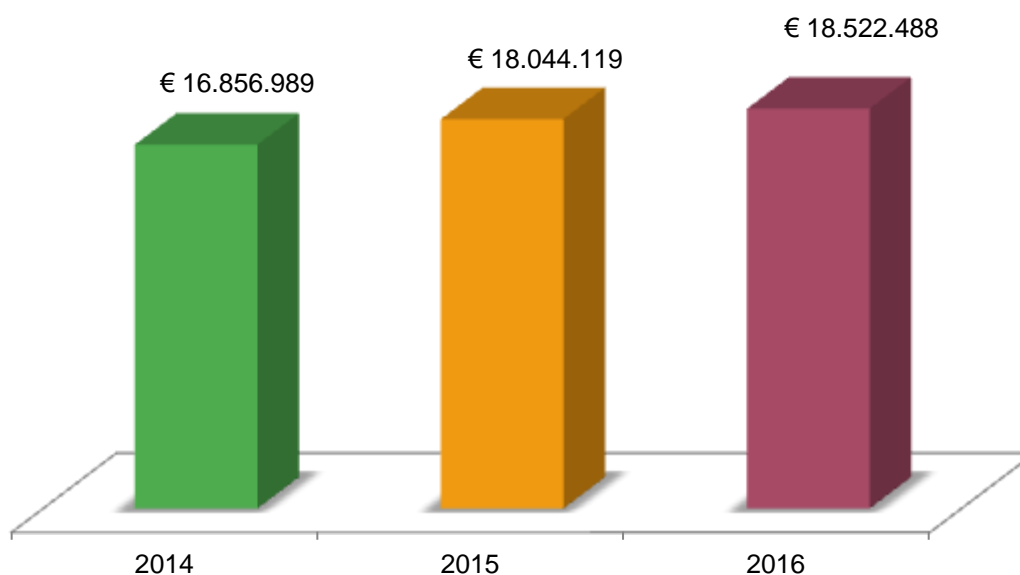
Elaborazioni Osservatorio Culturale del Piemonte su dati AGIS-Cinetel

Tab. 2 Gli incassi delle sale cinematografiche a Torino (2014-2016)

Mesi	2014	2015	2016	Variazione %	
				2015-2014	2016-2015
Gennaio	€ 2.346.092	€ 2.389.538	€ 3.370.301	1,9	41,0
Febbraio	€ 1.705.857	€ 1.802.991	€ 1.862.398	5,7	3,3
Marzo	€ 1.587.992	€ 1.564.329	€ 1.684.143	-1,5	7,7
Aprile	€ 1.478.181	€ 1.619.202	€ 1.349.704	9,5	-16,6
Maggio	€ 1.197.700	€ 1.113.579	€ 1.326.341	-7,0	19,1
Giugno	€ 849.018	€ 986.643	€ 955.747	16,2	-3,1
Luglio	€ 576.570	€ 561.548	€ 550.985	-2,6	-1,9
Agosto	€ 658.942	€ 808.903	€ 733.354	22,8	-9,3
Settembre	€ 1.057.414	€ 1.542.427	€ 1.246.545	45,9	-19,2
Ottobre	€ 1.341.826	€ 1.831.790	€ 1.793.519	36,5	-2,1
Novembre	€ 1.949.037	€ 1.602.134	€ 1.664.622	-17,8	3,9
Dicembre	€ 2.108.360	€ 2.221.035	€ 1.984.829	5,3	-10,6
Totale	€ 16.856.989	€ 18.044.119	€ 18.522.488	7,0	2,7

Elaborazioni Osservatorio Culturale del Piemonte su dati AGIS-Cinetel

Fig.2 Andamento degli incassi a Torino (2014-2016)



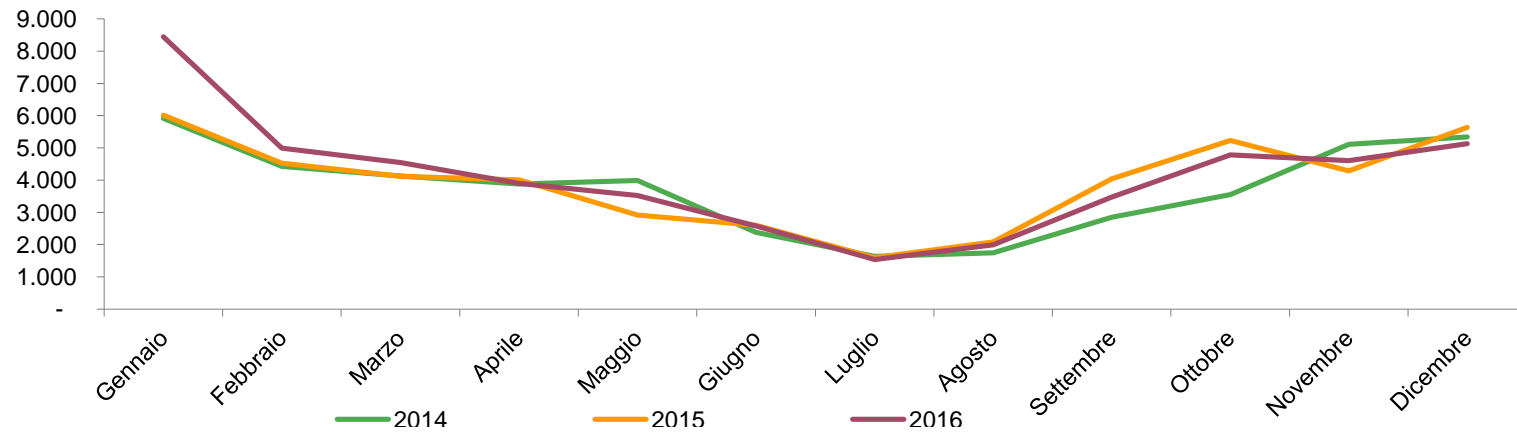
Elaborazioni Osservatorio Culturale del Piemonte su dati AGIS-Cinetel

Tab. 3 Media per schermo dei biglietti venduti a Torino (2014-2016)

Mesi	2014			2015			2016		
	Schermi	Spettatori	Media	Schermi	Spettatori	Media	Schermi	Spettatori	Media
Gennaio	66	390.272	5.913	66	396.942	6.014	63	531.932	8.443
Febbraio	66	292.122	4.426	67	303.391	4.528	63	314.218	4.988
Marzo	66	272.576	4.130	66	271.693	4.117	63	286.092	4.541
Aprile	66	256.104	3.880	66	264.330	4.005	63	245.407	3.895
Maggio	66	263.352	3.990	65	189.384	2.914	63	221.782	3.520
Giugno	64	152.228	2.379	63	164.039	2.604	63	162.338	2.577
Luglio	62	101.780	1.642	61	97.494	1.598	61	93.615	1.535
Agosto	63	110.157	1.749	63	131.379	2.085	61	121.521	1.992
Settembre	65	185.282	2.850	63	254.677	4.042	63	218.568	3.469
Ottobre	65	230.876	3.552	63	329.198	5.225	64	306.317	4.786
Novembre	64	327.307	5.114	63	270.024	4.286	64	294.622	4.603
Dicembre	65	346.947	5.338	63	355.308	5.640	64	328.448	5.132
Totale		2.929.003			3.027.859			3.124.860	

Elaborazioni Osservatorio Culturale del Piemonte su dati AGIS-Cinetel

Fig. 3 Andamento della media per schermo dei biglietti venduti a Torino(2014-2016)



Elaborazioni Osservatorio Culturale del Piemonte su dati AGIS-Cinetel

Tab. 4 I biglietti venduti nelle sale cinematografiche ad Alessandria (2014-2016)

Mesi	Schermi			Spettatori			Variazione %	
	2014	2015	2016	2014	2015	2016	2015-2014	2016-2015
Gennaio	10	10	12	38.238	40.047	56.031	4,7	39,9
Febbraio	10	10	10	27.092	29.995	30.865	10,7	2,9
Marzo	10	10	10	24.242	26.864	23.459	10,8	-12,7
Aprile	10	10	10	20.179	28.375	17.674	40,6	-37,7
Maggio	10	10	10	24.790	16.640	24.538	-32,9	47,5
Giugno	10	10	10	13.842	16.453	20.037	18,9	21,8
Luglio	9	9	9	12.575	10.600	16.463	-15,7	55,3
Agosto	9	10	10	15.879	19.938	18.490	25,6	-7,3
Settembre	10	10	10	20.589	28.538	24.212	38,6	-15,2
Ottobre	10	10	10	21.438	32.471	32.399	51,5	-0,2
Novembre	10	11	10	34.151	32.042	29.961	-6,2	-6,5
Dicembre	10	10	10	42.563	40.744	39.309	-4,3	-3,5
Totale				295.578	322.707	333.438	9,2	3,3

Elaborazioni Osservatorio Culturale del Piemonte su dati AGIS-Cinetel

Fig.4 Andamento dei biglietti venduti ad Alessandria (2014-2016)



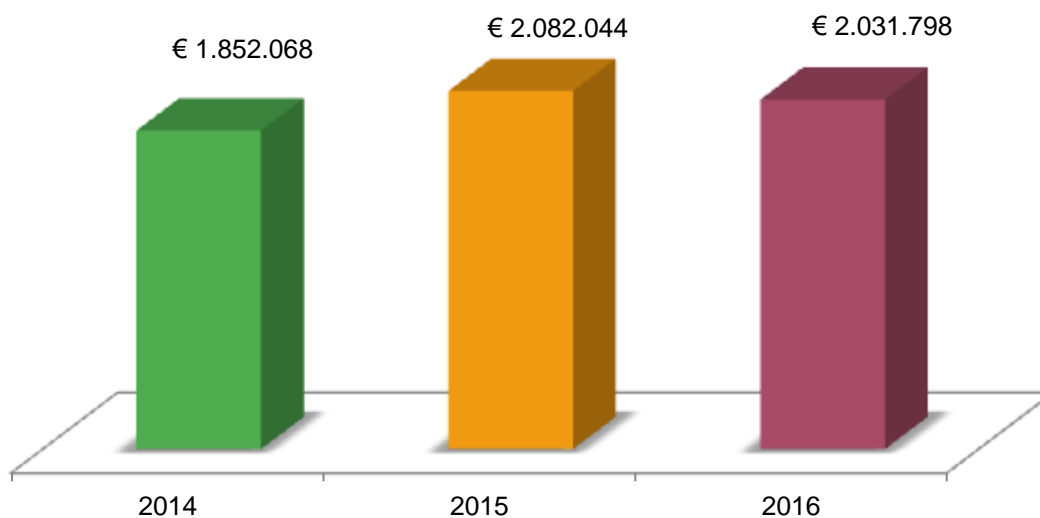
Elaborazioni Osservatorio Culturale del Piemonte su dati AGIS-Cinetel

Tab. 5 Gli incassi delle sale cinematografiche ad Alessandria (2014-2016)

Mesi	Schermi			Incassi			Variazione %	
	2014	2015	2016	2014	2015	2016	2015-2014	2016-2015
Gennaio	10	10	12	€ 262.994	€ 267.589	€ 373.108	1,7	39,4
Febbraio	10	10	10	€ 172.992	€ 205.128	€ 192.921	18,6	-6,0
Marzo	10	10	10	€ 158.446	€ 166.877	€ 146.686	5,3	-12,1
Aprile	10	10	10	€ 133.230	€ 202.141	€ 105.699	51,7	-47,7
Maggio	10	10	10	€ 112.512	€ 104.197	€ 145.301	-7,4	39,4
Giugno	10	10	10	€87.200	€ 103.227	€ 109.605	18,4	6,2
Luglio	9	9	9	€76.844	€58.196	€ 84.523	-24,3	45,2
Agosto	9	10	10	€96.542	€ 118.901	€ 108.719	23,2	-8,6
Settembre	10	10	10	€ 120.257	€ 177.238	€ 138.138	47,4	-22,1
Ottobre	10	10	10	€ 132.780	€ 191.329	€ 197.709	44,1	3,3
Novembre	10	11	10	€ 215.568	€ 200.311	€ 175.536	-7,1	-12,4
Dicembre	10	10	10	€ 282.703	€ 286.910	€ 253.853	1,5	-11,5
Totale				€ 1.852.068	€ 2.082.044	€ 2.031.798	12,4	-2,4

Elaborazioni Osservatorio Culturale del Piemonte su dati AGIS-Cinetel

Fig.5 Andamento degli incassi ad Alessandria (2014-2016)



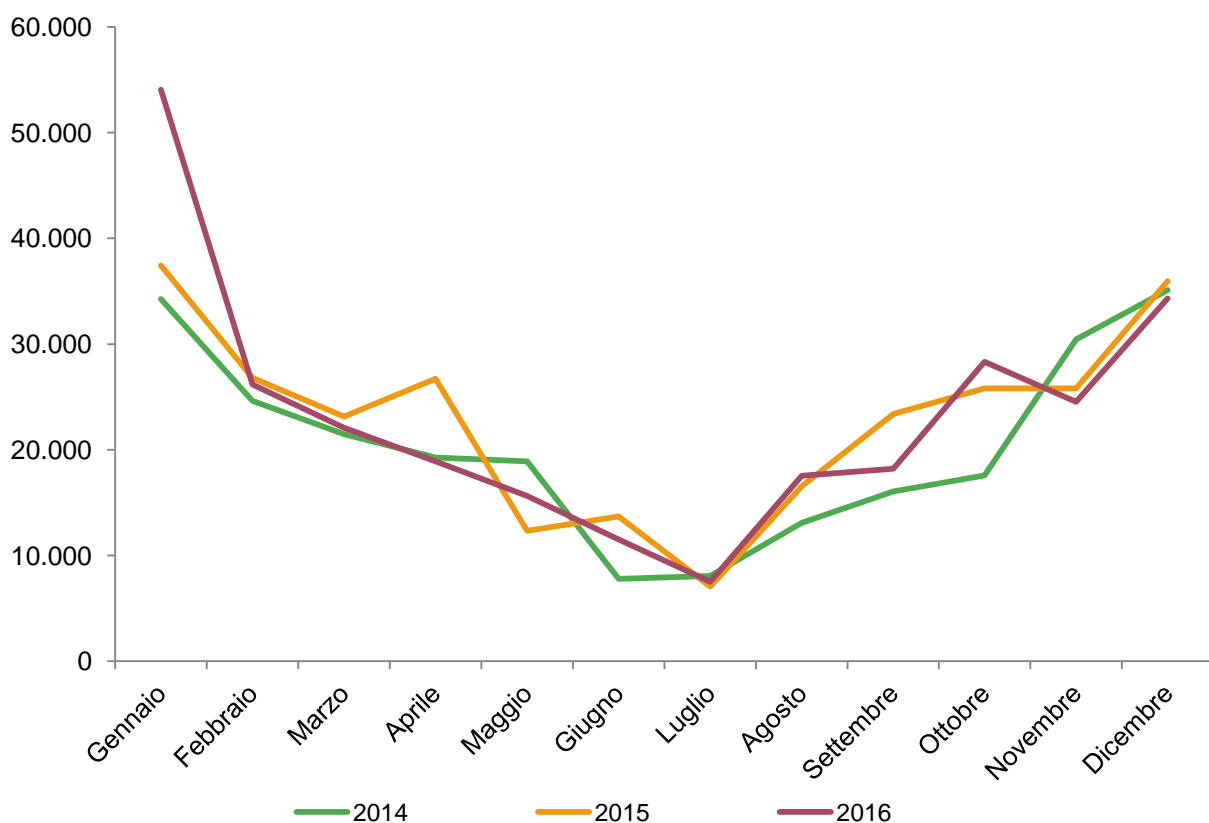
Elaborazioni Osservatorio Culturale del Piemonte su dati AGIS-Cinetel

Tab. 6 I biglietti venduti nelle sale cinematografiche ad Asti (2014-2016)

Mesi	Schermi			Spettatori			Variazione %	
	2014	2015	2016	2014	2015	2016	2015-2014	2016-2015
Gennaio	11	11	10	34.244	37.436	54.057	9,3	44,4
Febbraio	10	10	11	24.626	26.807	26.180	8,9	-2,3
Marzo	10	10	10	21.470	23.131	22.074	7,7	-4,6
Aprile	10	10	10	19.261	26.702	18.912	38,6	-29,2
Maggio	10	10	10	18.907	12.314	15.618	-34,9	26,8
Giugno	10	10	10	7.770	13.676	11.521	76,0	-15,8
Luglio	8	8	9	8.050	7.053	7.519	-12,4	6,6
Agosto	10	10	10	13.072	16.539	17.522	26,5	5,9
Settembre	10	10	10	16.065	23.381	18.191	45,5	-22,2
Ottobre	10	10	10	17.562	25.798	28.309	46,9	9,7
Novembre	10	10	10	30.435	25.818	24.522	-15,2	-5,0
Dicembre	11	10	10	35.101	35.954	34.308	2,4	-4,6
Totale				246.563	274.609	278.733	11,4	1,5

Elaborazioni Osservatorio Culturale del Piemonte su dati AGIS-Cinetel

Fig.6 Andamento dei biglietti venduti ad Asti (2014-2016)



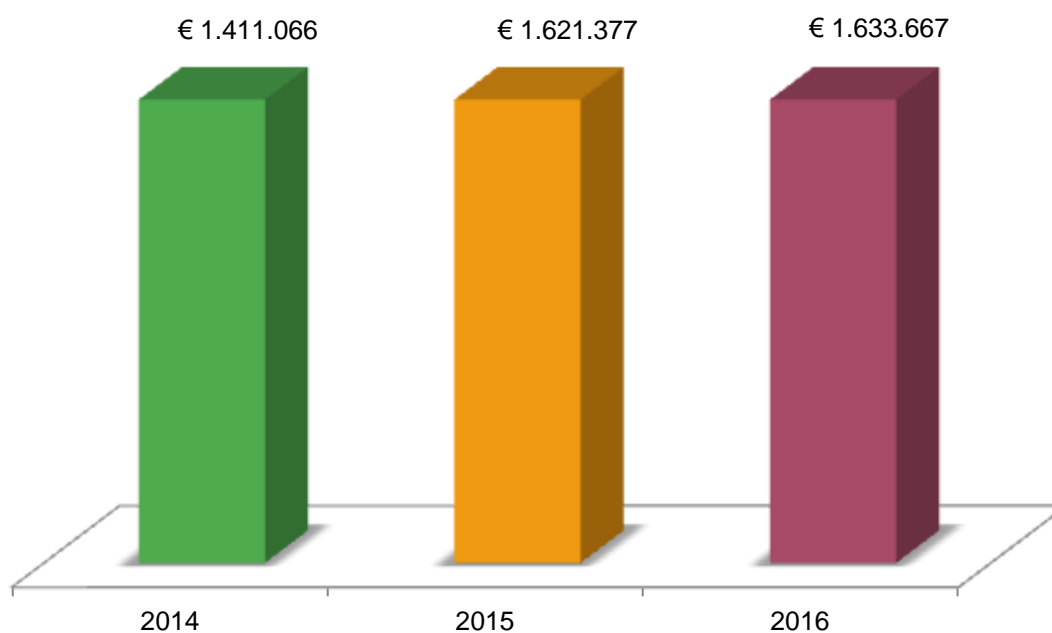
Elaborazioni Osservatorio Culturale del Piemonte su dati AGIS-Cinetel

Tab. 7 Gli incassi delle sale cinematografiche ad Asti (2014-2016)

Mesi	Schermi			Incassi			Variazione %	
	2014	2015	2016	2014	2015	2016	2015-2014	2016-2015
Gennaio	11	11	10	€ 202.008	€ 217.209	€ 339.546	7,5	56,3
Febbraio	10	10	11	€ 146.127	€ 154.988	€ 152.616	6,1	-1,5
Marzo	10	10	10	€ 128.654	€ 144.121	€ 128.332	12,0	-11,0
Aprile	10	10	10	€ 110.592	€ 156.880	€ 104.224	41,9	-33,6
Maggio	10	10	10	€ 84.188	€ 70.676	€ 96.719	-16,0	36,8
Giugno	10	10	10	€ 46.056	€ 82.824	€ 66.433	79,8	-19,8
Luglio	8	8	9	€ 46.797	€ 41.919	€ 44.670	-10,4	6,6
Agosto	10	10	10	€ 79.628	€ 98.063	€ 103.069	23,2	5,1
Settembre	10	10	10	€ 92.786	€ 137.276	€ 103.586	47,9	-24,5
Ottobre	10	10	10	€ 98.742	€ 144.097	€ 160.729	45,9	11,5
Novembre	10	10	10	€ 173.448	€ 149.758	€ 136.375	-13,7	-8,9
Dicembre	11	10	10	€ 202.040	€ 223.566	€ 197.368	10,7	-11,7
Totale				€ 1.411.066	€ 1.621.377	€ 1.633.667	14,9	0,8

Elaborazioni Osservatorio Culturale del Piemonte su dati AGIS-Cinetel

Fig.7 Andamento degli incassi ad Asti (2014-2016)



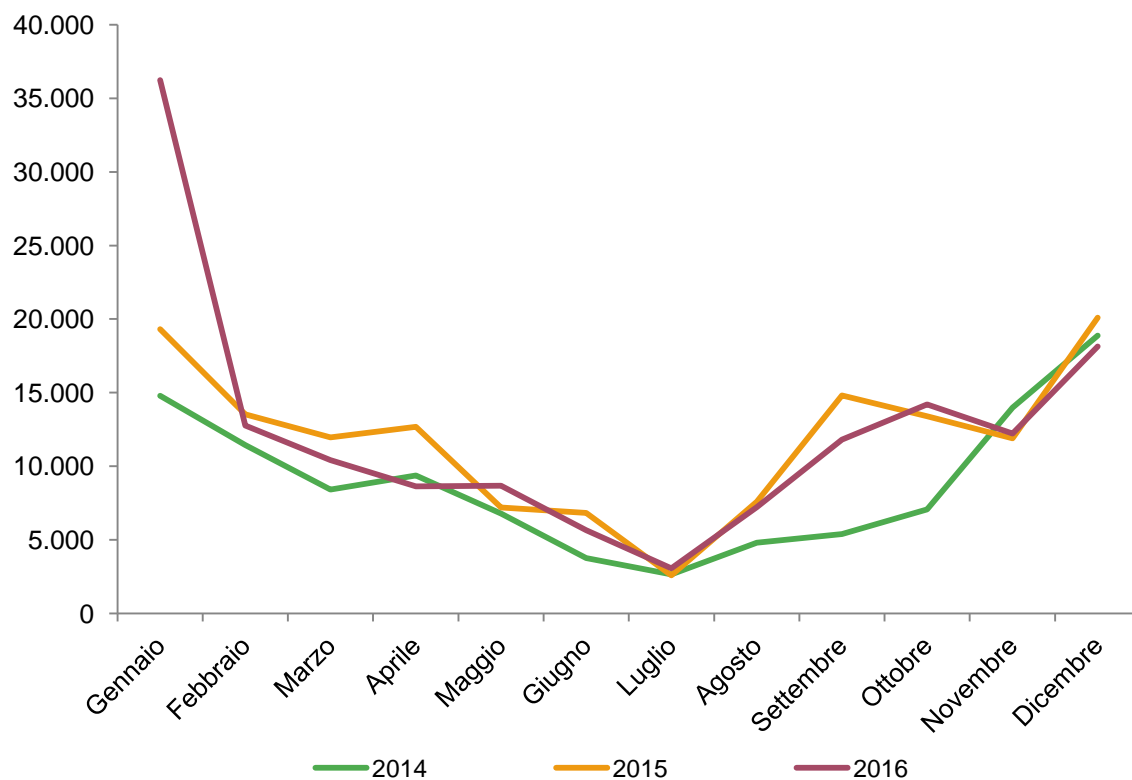
Elaborazioni Osservatorio Culturale del Piemonte su dati AGIS-Cinetel

Tab. 8 I biglietti venduti nelle sale cinematografiche a Biella (2014-2016)

Mesi	Schermi			Spettatori			Variazione %	
	2014	2015	2016	2014	2015	2016	2015-2014	2016-2015
Gennaio	5	5	5	14.783	19.320	36.238	30,7	87,6
Febbraio	5	5	5	11.453	13.531	12.772	18,1	-5,6
Marzo	5	5	5	8.418	11.958	10.421	42,1	-12,9
Aprile	5	5	5	9.381	12.684	8.645	35,2	-31,8
Maggio	5	5	5	6.783	7.202	8.670	6,2	20,4
Giugno	4	5	4	3.763	6.842	5.657	81,8	-17,3
Luglio	3	3	3	2.655	2.599	3.081	-2,1	18,5
Agosto	3	3	3	4.800	7.591	7.231	58,1	-4,7
Settembre	3	5	5	5.400	14.813	11.806	174,3	-20,3
Ottobre	4	5	5	7.065	13.401	14.207	89,7	6,0
Novembre	4	5	5	13.979	11.896	12.215	-14,9	2,7
Dicembre	4	5	5	18.881	20.093	18.142	6,4	-9,7
Totale				107.361	141.930	149.085	32,2	5,0

Elaborazioni Osservatorio Culturale del Piemonte su dati AGIS-Cinetel

Fig.8 Andamento dei biglietti venduti a Biella (2014-2016)



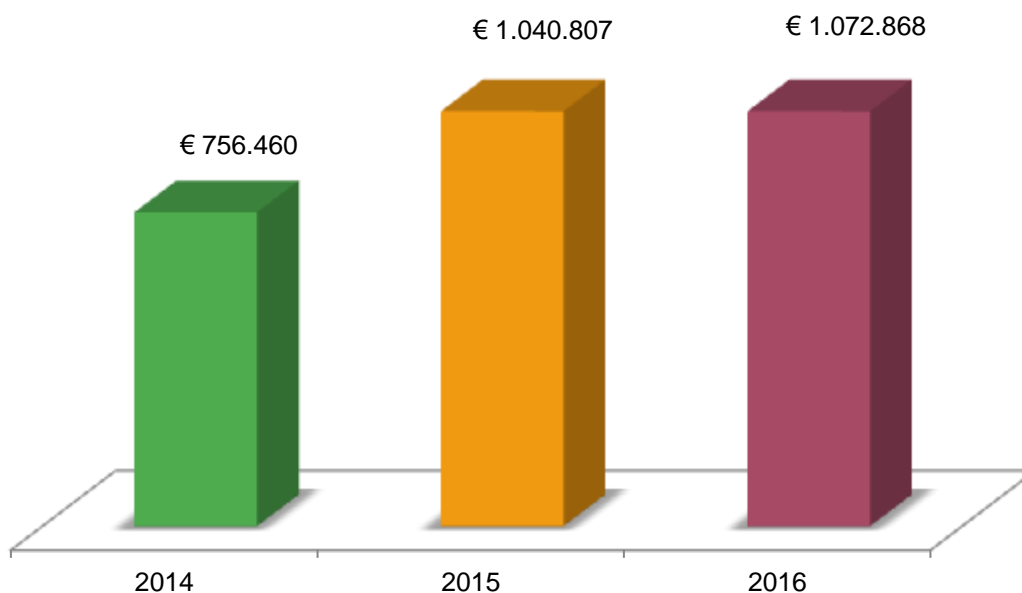
Elaborazioni Osservatorio Culturale del Piemonte su dati AGIS-Cinetel

Tab. 9 Gli incassi delle sale cinematografiche a Biella (2014-2016)

Mesi	Schermi			Incassi			Variazione %	
	2014	2015	2016	2014	2015	2016	2015-2014	2016-2015
Gennaio	5	5	5	€ 100.812	€ 136.114	€ 248.261	35,0	82,4
Febbraio	5	5	5	€ 76.335	€ 92.301	€ 88.949	20,9	-3,6
Marzo	5	5	5	€ 57.785	€ 80.561	€ 78.378	39,4	-2,7
Aprile	5	5	5	€ 69.241	€ 91.979	€ 63.121	32,8	-31,4
Maggio	5	5	5	€ 43.728	€ 53.137	€ 66.489	21,5	25,1
Giugno	4	5	4	€ 30.883	€ 54.850	€ 40.788	77,6	-25,6
Luglio	3	3	3	€ 22.807	€ 19.878	€ 24.336	-12,8	22,4
Agosto	3	3	3	€ 36.247	€ 62.885	€ 56.260	73,5	-10,5
Settembre	3	5	5	€ 38.935	€ 122.113	€ 88.852	213,6	-27,2
Ottobre	4	5	5	€ 49.680	€ 100.270	€ 102.039	101,8	1,8
Novembre	4	5	5	€ 96.432	€ 85.393	€ 92.608	-11,4	8,4
Dicembre	4	5	5	€ 133.575	€ 141.326	€ 122.787	5,8	-13,1
Totale				€ 756.460	€ 1.040.807	€ 1.072.868	37,6	3,1

Elaborazioni Osservatorio Culturale del Piemonte su dati AGIS-Cinetel

Fig.9 Andamento degli incassi a Biella (2014-2016)



Elaborazioni Osservatorio Culturale del Piemonte su dati AGIS-Cinetel

Tab. 10 I biglietti venduti nelle sale cinematografiche a Cuneo (2014-2016)

Mesi	Schermi			Spettatori			Variazione %	
	2014	2015	2016	2014	2015	2016	2015-2014	2016-2015
Gennaio	7	7	7	19.967	18.006	24.529	-9,8	36,2
Febbraio	7	7	7	11.111	12.884	12.641	16,0	-1,9
Marzo	7	7	7	12.632	12.723	10.882	0,7	-14,5
Aprile	7	7	7	12.317	11.831	10.260	-3,9	-13,3
Maggio	7	7	7	8.252	7.874	7.999	-4,6	1,6
Giugno	7	7	7	3.348	5.593	6.320	67,1	13,0
Luglio	1	6	5	746	1.109	4.633	48,7	317,8
Agosto	5	5	5	3.027	3.258	7.140	7,6	119,2
Settembre	7	7	7	10.418	8.588	6.420	-17,6	-25,2
Ottobre	7	7	7	8.829	10.809	10.452	22,4	-3,3
Novembre	7	7	7	13.607	12.489	10.897	-8,2	-12,7
Dicembre	7	7	7	13.644	13.838	12.643	1,4	-8,6
Totale				117.898	119.002	124.816	0,9	4,9

Elaborazioni Osservatorio Culturale del Piemonte su dati AGIS-Cinetel

Fig.10 Andamento dei biglietti venduti a Cuneo (2014-2016)



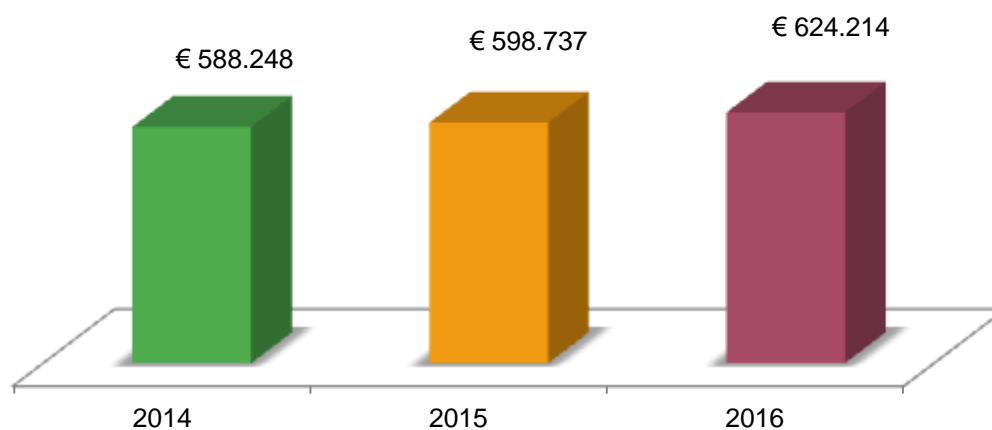
Elaborazioni Osservatorio Culturale del Piemonte su dati AGIS-Cinetel

Tab. 11 Gli incassi delle sale cinematografiche a Cuneo (2014-2016)

Mesi	Schermi			Incassi			Variazione %	
	2014	2015	2016	2014	2015	2016	2015-2014	2016-2015
Gennaio	7	7	7	€ 98.586	€ 94.803	€ 127.353	-3,8	34,3
Febbraio	7	7	7	€ 52.337	€ 60.134	€ 60.799	14,9	1,1
Marzo	7	7	7	€ 62.714	€ 64.732	€ 55.401	3,2	-14,4
Aprile	7	7	7	€ 62.355	€ 55.832	€ 48.689	-10,5	-12,8
Maggio	7	7	7	€ 41.348	€ 37.006	€ 39.891	-10,5	7,8
Giugno	7	7	7	€ 15.278	€ 27.686	€ 30.932	81,2	11,7
Luglio	1	6	5	€ 3.440	€ 5.763	€ 24.150	67,5	319,1
Agosto	5	5	5	€ 15.384	€ 17.906	€ 36.465	16,4	103,6
Settembre	7	7	7	€ 53.134	€ 46.105	€ 32.654	-13,2	-29,2
Ottobre	7	7	7	€ 44.202	€ 54.729	€ 52.122	23,8	-4,8
Novembre	7	7	7	€ 68.472	€ 60.282	€ 52.593	-12,0	-12,8
Dicembre	7	7	7	€ 70.998	€ 73.759	€ 63.165	3,9	-14,4
Totale				€ 588.248	€ 598.737	€ 624.214	1,8	4,3

Elaborazioni Osservatorio Culturale del Piemonte su dati AGIS-Cinetel

Fig. 11 Andamento degli incassi a Cuneo (2014-2016)



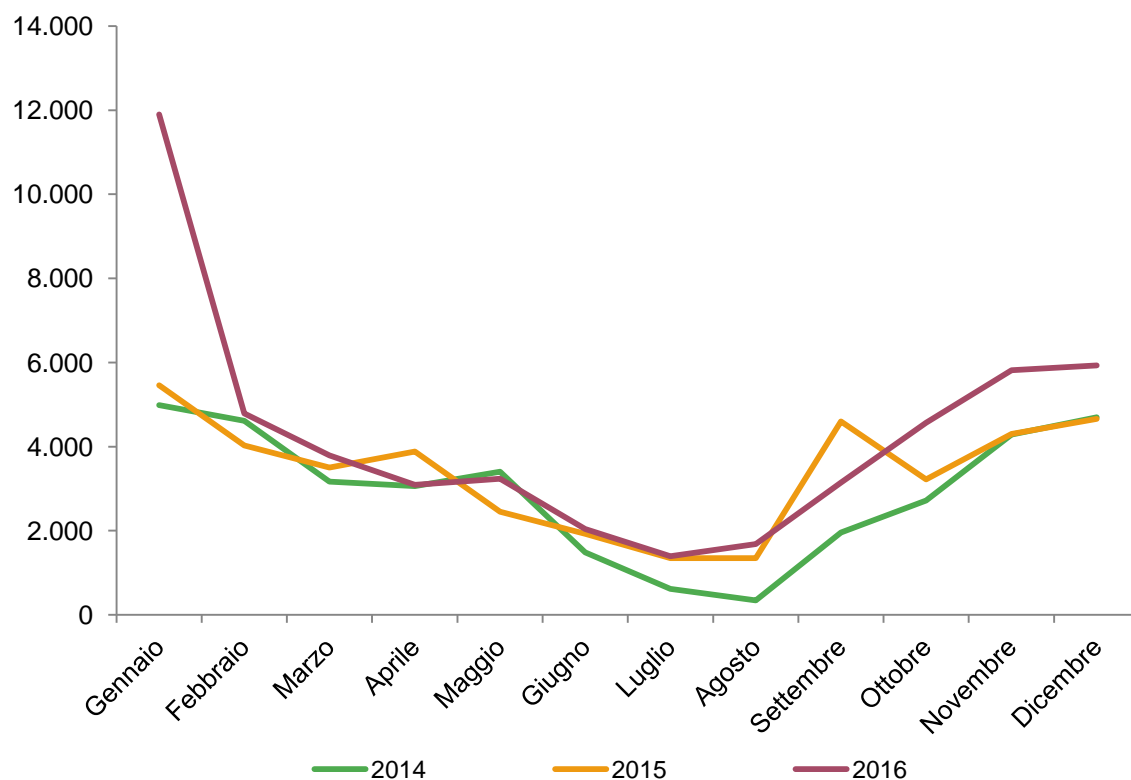
Elaborazioni Osservatorio Culturale del Piemonte su dati AGIS-Cinetel

Tab. 12 I biglietti venduti nelle sale cinematografiche a Novara (2014-2016)

Mesi	Schermi			Spettatori			Variazione %	
	2014	2015	2016	2014	2015	2016	2015-2014	2016-2015
Gennaio	2	2	2	4.987	5.457	11.899	9,4	118,1
Febbraio	2	2	2	4.614	4.024	4.790	-12,8	19,0
Marzo	2	2	2	3.165	3.499	3.788	10,6	8,3
Aprile	2	2	2	3.059	3.881	3.093	26,9	-20,3
Maggio	2	2	2	3.403	2.452	3.237	-27,9	32,0
Giugno	2	2	2	1.488	1.928	2.039	29,6	5,8
Luglio	2	2	2	617	1.349	1.395	118,6	3,4
Agosto	2	2	2	345	1.352	1.682	291,9	24,4
Settembre	2	2	2	1.958	4.600	3.146	134,9	-31,6
Ottobre	2	2	3	2.722	3.220	4.570	18,3	41,9
Novembre	2	2	3	4.283	4.298	5.817	0,4	35,3
Dicembre	2	2	3	4.694	4.657	5.932	-0,8	27,4
Totale				35.335	40.717	51.388	15,2	26,2

Elaborazioni Osservatorio Culturale del Piemonte su dati AGIS-Cinetel

Fig.12 Andamento dei biglietti venduti a Novara (2014-2016)



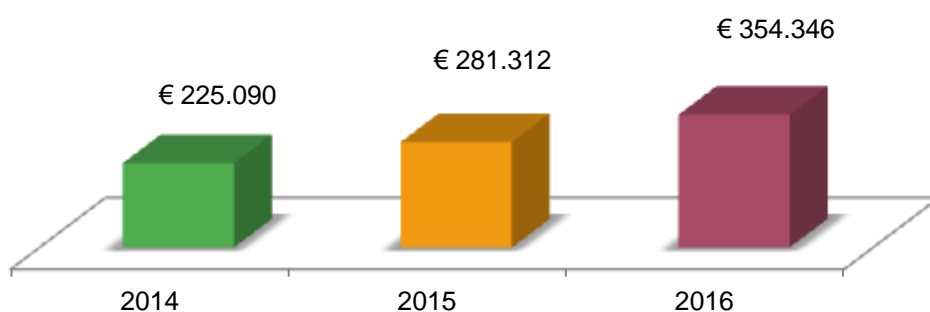
Elaborazioni Osservatorio Culturale del Piemonte su dati AGIS-Cinetel

Tab. 13 Gli incassi delle sale cinematografiche a Novara (2014-2016)

Mesi	Schermi			Incassi			Variazione %	
	2014	2015	2016	2014	2015	2016	2015-2014	2016-2015
Gennaio	2	2	2	€ 32.754	€ 36.548	€ 83.504	11,6	128,5
Febbraio	2	2	2	€ 29.166	€ 27.124	€ 31.135	-7,0	14,8
Marzo	2	2	2	€ 18.985	€ 22.870	€ 25.231	20,5	10,3
Aprile	2	2	2	€ 19.976	€ 27.530	€ 18.932	37,8	-31,2
Maggio	2	2	2	€ 13.573	€ 16.985	€ 22.508	25,1	32,5
Giugno	2	2	2	€ 10.300	€ 13.624	€ 13.723	32,3	0,7
Luglio	2	2	2	€ 4.702	€ 9.617	€ 9.444	104,5	-1,8
Agosto	2	2	2	€ 2.398	€ 9.527	€ 12.295	297,3	29,1
Settembre	2	2	2	€ 13.484	€ 33.406	€ 22.690	147,7	-32,1
Ottobre	2	2	3	€ 18.799	€ 20.716	€ 31.971	10,2	54,3
Novembre	2	2	3	€ 28.528	€ 29.084	€ 41.138	1,9	41,4
Dicembre	2	2	3	€ 32.425	€ 34.281	€ 41.775	5,7	21,9
Totale				€ 225.090	€ 281.312	€ 354.346	25,0	26,0

Elaborazioni Osservatorio Culturale del Piemonte su dati AGIS-Cinetel

Fig. 13 Andamento degli incassi a Novara (2014-2016)



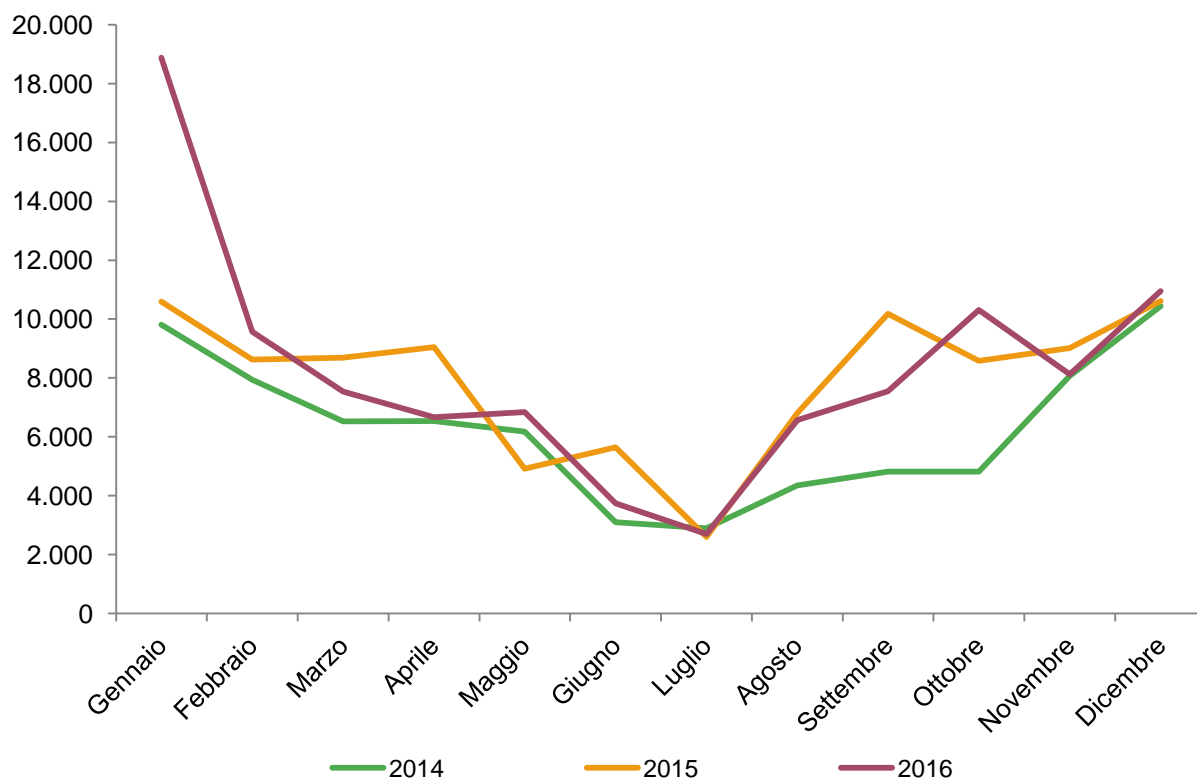
Elaborazioni Osservatorio Culturale del Piemonte su dati AGIS-Cinetel

Tab. 14 I biglietti venduti nelle sale cinematografiche a Verbania (2014-2016)

Mesi	Schermi			Spettatori			Variazione %	
	2014	2015	2016	2014	2015	2016	2015-2014	2016-2015
Gennaio	3	3	3	9.806	10.594	18.879	8,0	78,2
Febbraio	3	3	3	7.943	8.620	9.569	8,5	11,0
Marzo	3	3	3	6.524	8.687	7.534	33,2	-13,3
Aprile	3	3	3	6.539	9.049	6.669	38,4	-26,3
Maggio	3	3	3	6.177	4.919	6.840	-20,4	39,1
Giugno	3	3	3	3.102	5.640	3.739	81,8	-33,7
Luglio	3	3	3	2.891	2.598	2.697	-10,1	3,8
Agosto	3	3	3	4.356	6.807	6.570	56,3	-3,5
Settembre	3	3	3	4.816	10.184	7.546	111,5	-25,9
Ottobre	3	3	3	4.822	8.579	10.305	77,9	20,1
Novembre	3	3	3	8.066	9.020	8.119	11,8	-10,0
Dicembre	3	3	3	10.445	10.613	10.952	1,6	3,2
Totale				75.487	95.310	99.419	26,3	4,3

Elaborazioni Osservatorio Culturale del Piemonte su dati AGIS-Cinetel

Fig.14 Andamento dei biglietti venduti a Verbania (2014-2016)



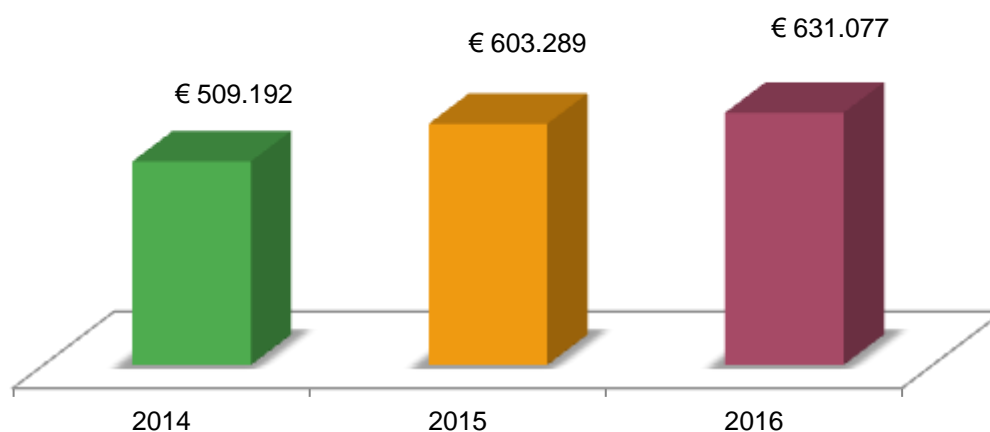
Elaborazioni Osservatorio Culturale del Piemonte su dati AGIS-Cinetel

Tab. 15 Gli incassi delle sale cinematografiche a Verbania (2014-2016)

Mesi	Schermi			Incassi			Variazione %	
	2014	2015	2016	2014	2015	2016	2015-2014	2016-2015
Gennaio	3	3	3	€ 69.815	€ 69.028	€ 134.670	-1,1	95,1
Febbraio	3	3	3	€ 54.064	€ 52.312	€ 59.038	-3,2	12,9
Marzo	3	3	3	€ 46.089	€ 54.438	€ 46.915	18,1	-13,8
Aprile	3	3	3	€ 46.396	€ 57.897	€ 40.270	24,8	-30,4
Maggio	3	3	3	€ 34.222	€ 31.032	€ 46.087	-9,3	48,5
Giugno	3	3	3	€ 20.224	€ 40.468	€ 24.963	100,1	-38,3
Luglio	3	3	3	€ 18.607	€ 16.127	€ 18.030	-13,3	11,8
Agosto	3	3	3	€ 27.935	€ 42.862	€ 43.048	53,4	0,4
Settembre	3	3	3	€ 29.175	€ 60.453	€ 46.592	107,2	-22,9
Ottobre	3	3	3	€ 30.664	€ 51.436	€ 61.738	67,7	20,0
Novembre	3	3	3	€ 55.323	€ 55.042	€ 45.704	-0,5	-17,0
Dicembre	3	3	3	€ 76.678	€ 72.194	€ 64.022	-5,8	-11,3
Totale				€ 509.192	€ 603.289	€ 631.077	18,5	4,6

Elaborazioni Osservatorio Culturale del Piemonte su dati AGIS-Cinetel

Fig. 15 Andamento degli incassi a Verbania (2014-2016)



Elaborazioni Osservatorio Culturale del Piemonte su dati AGIS-Cinetel

Tab. 16 I biglietti venduti nelle sale cinematografiche a Vercelli (2014-2016)

Mesi	Schermi			Spettatori			Variazione %	
	2014	2015	2016	2014	2015	2016	2015-2014	2016-2015
Gennaio	1	1	1	1.696	1.442	2.665	-15,0	84,8
Febbraio	1	1	1	1.223	1.971	1.461	61,2	-25,9
Marzo	1	1	2	970	2.240	2.528	130,9	12,9
Aprile	1	1	2	957	1.476	1.784	54,2	20,9
Maggio	1	1	2	1.226	1.678	1.878	36,9	11,9
Giugno	1	1	2	291	653	815	124,4	24,8
Luglio	1	2	2	236	493	75	108,9	-84,8
Agosto	1	2	2	169	852	918	404,1	7,7
Settembre	1	1	2	253	1.830	1.434	623,3	-21,6
Ottobre	1	1	2	1.199	618	2.656	-48,5	329,8
Novembre	1	1	2	1.642	1.247	2.086	-24,1	67,3
Dicembre	-	1	2	-	2.030	2.437	-	20,0
Totale				9.862	16.530	20.737	67,6	25,5

Elaborazioni Osservatorio Culturale del Piemonte su dati AGIS-Cinetel

Fig.16 Andamento dei biglietti venduti a Vercelli (2014-2016)



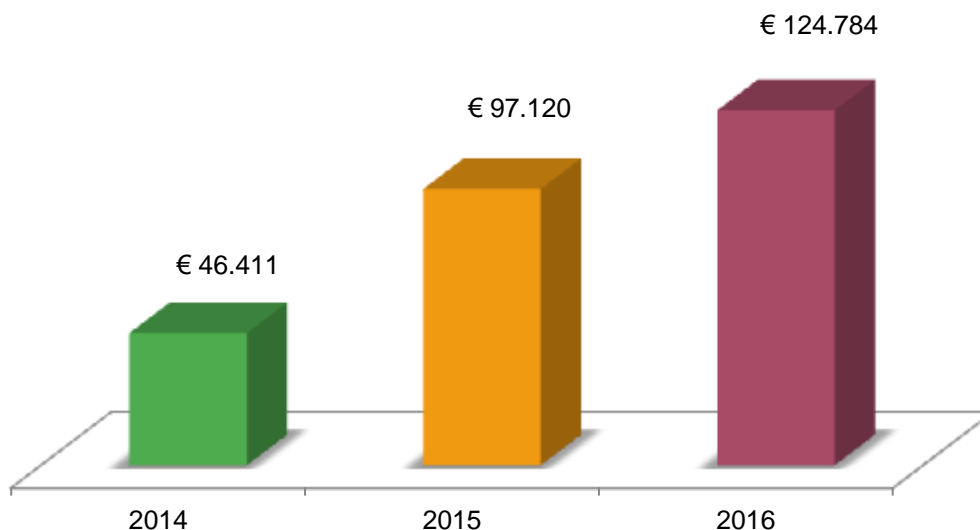
Elaborazioni Osservatorio Culturale del Piemonte su dati AGIS-Cinetel

Tab. 17 Gli incassi delle sale cinematografiche a Vercelli (2014-2016)

Mesi	Schermi			Incassi			Variazione %	
	2014	2015	2016	2014	2015	2016	2015-2014	2016-2015
Gennaio	1	1	1	€ 8.402	€ 8.231	€ 15.323	-2,0	86,2
Febbraio	1	1	1	€ 6.238	€ 12.047	€ 8.253	93,1	-31,5
Marzo	1	1	2	€ 4.573	€ 11.954	€ 14.994	161,4	25,4
Aprile	1	1	2	€ 4.567	€ 8.907	€ 10.864	95,0	22,0
Maggio	1	1	2	€ 3.494	€ 9.833	€ 12.179	181,4	23,9
Giugno	1	1	2	€ 1.456	€ 4.058	€ 4.276	178,7	5,4
Luglio	1	2	2	€ 1.142	€ 2.626	€ 325	129,9	-87,6
Agosto	1	2	2	€ 839	€ 4.663	€ 4.857	455,8	4,2
Settembre	1	1	2	€ 1.396	€ 10.632	€ 8.779	661,6	-17,4
Ottobre	1	1	2	€ 6.467	€ 3.600	€ 16.761	-44,3	365,6
Novembre	1	1	2	€ 7.837	€ 7.053	€ 13.069	-10,0	85,3
Dicembre	-	1	2	-	€ 13.516	€ 15.104	-	11,7
Totale				€ 46.411	€ 97.120	€ 124.784	109,3	28,5

Elaborazioni Osservatorio Culturale del Piemonte su dati AGIS-Cinetel

Fig. 17 Andamento degli incassi a Vercelli (2014-2016)



Elaborazioni Osservatorio Culturale del Piemonte su dati AGIS-Cinetel

Tab. 19 Gli incassi delle sale cinematografiche in Piemonte (2014-2016)

PROV	CITTÀ	SCHERMI**			INCASSI			VARIAZIONE %	
		2014	2015	2016	2014	2015	2016	2015-2014	2016-2015
AL	ACQUI TERME	-	-	2	-	-	€ 166.765	-	-
AL	ALESSANDRIA	10	10	10	€ 1.852.068	€ 2.082.044	€ 2.031.798	12,4	-2,4
AL	CASALE MONFERRATO	8	8	8	€ 1.010.243	€ 1.184.973	€ 1.145.299	17,3	-3,3
Totale provincia di Alessandria		18	18	20	€ 2.862.311	€ 3.267.017	€ 3.343.862	14,1	2,4
AT	ASTI	11	10	10	€ 1.411.066	€ 1.621.377	€ 1.633.667	14,9	0,8
AT	NIZZA MONFERRATO	2	2	2	€ 91.324	€ 116.921	€ 119.637	28,0	2,3
AT	SAN DAMIANO D'ASTI	3	4	4	€ 42.828	€ 55.882	€ 70.129	30,5	25,5
Totale provincia di Asti		16	16	16	€ 1.545.218	€ 1.794.180	€ 1.823.433	16,1	1,6
BI	BIELLA	4	5	5	€ 756.460	€ 1.040.807	€ 1.072.868	37,6	3,1
BI	CANDELO	2	2	2	€ 173.378	€ 172.618	€ 190.486	-0,4	10,4
BI	COSSATO	1	-	-	€ 11.684	-	-	-	-
Totale provincia di Biella		7	7	7	€ 941.522	€ 1.213.425	€ 1.263.354	28,9	4,1
CN	ALBA	5	5	5	€ 536.452	€ 585.490	€ 590.136	9,1	0,8
CN	BORGO SAN DALMAZZO	10	10	10	€ 1.442.859	€ 1.616.494	€ 1.451.535	12,0	-10,2
CN	BRA	5	5	7	€ 447.644	€ 495.014	€ 533.651	10,6	7,8
CN	CUNEO	7	7	7	€ 552.277	€ 598.737	€ 624.214	8,4	4,3
CN	DOGLIANI	3	3	3	€ 131.098	€ 148.431	€ 154.371	13,2	4,0
CN	FOSSANO	3	3	3	€ 224.072	€ 288.034	€ 300.110	28,5	4,2
CN	MONDOVI	1	3	3	€ 48.020	€ 102.016	€ 189.886	112,4	86,1
CN	SALUZZO	4	5	4	€ 414.995	€ 449.678	€ 494.565	8,4	10,0
CN	SAVIGLIANO	6	6	6	€ 638.817	€ 685.050	€ 666.469	7,2	-2,7
Totale provincia di Cuneo		44	47	48	€ 4.436.234	€ 4.968.944	€ 5.004.937	12,0	0,7
NO	BELLINZAGO NOVARESE	8	8	8	€ 1.786.826	€ 2.005.464	€ 1.769.304	12,2	-11,8
NO	BORGOMANERO	3	3	3	€ 231.582	€ 298.821	€ 336.363	29,0	12,6
NO	CASTELLETTO TICINO	10	10	10	€ 1.737.242	€ 1.976.957	€ 2.045.807	13,8	3,5
NO	NOVARA	2	2	3	€ 225.090	€ 281.312	€ 354.346	25,0	26,0
Totale provincia di Novara		23	23	24	€ 3.980.740	€ 4.562.554	€ 4.505.820	14,6	-1,2
TO	BEINASCO	9	9	9	€ 3.636.898	€ 4.004.318	€ 4.054.211	10,1	1,2
TO	CHIERI	1	1	1	€ 118.307	€ 122.501	€ 149.041	3,5	21,7
TO	CHIVASSO	1	1	1	€ 73.128	€ 108.638	€ 129.107	48,6	18,8
TO	COLLEGNO	1	1	1	€ 17.480	€ 18.543	€ 88.247	6,1	375,9
TO	CONDOVE	1	1	1	€ 44.729	€ 58.233	€ 62.716	30,2	7,7
TO	CUORGNE	1	1	1	€ 159.587	€ 180.726	€ 264.710	13,2	46,5
TO	GIAVENO	1	1	1	€ 57.782	€ 63.005	€ 68.102	9,0	8,1
TO	IVREA	2	2	2	€ 344.501	€ 388.779	€ 449.793	12,9	15,7
TO	MONCALIERI	16	16	16	€ 3.851.594	€ 4.156.627	€ 4.137.388	7,9	-0,5
TO	PIANEZZA	4	4	4	€ 462.203	€ 542.433	€ 555.291	17,4	2,4
TO	PINEROLO	4	4	4	€ 420.651	€ 481.479	€ 484.490	14,5	0,6
TO	RIVOLI	1	1	1	€ 56.392	€ 64.902	€ 71.003	15,1	9,4
TO	SAN MAURO TORINESE	1	1	1	€ 23.019	€ 27.754	€ 38.288	20,6	38,0
TO	SETTIMO TORINESE	3	3	3	€ 454.862	€ 511.202	€ 471.826	12,4	-7,7
TO	SUSA	1	-	-	€ 8.714	-	-	-	-

Il Cinema in Piemonte nel 2016 – Report Annuale

PROV	CITTÀ	SCHERMI**			INCASSI			VARIAZIONE %	
		2014	2015	2016	2014	2015	2016	2015-2014	2016-2015
TO	TORINO	65	63	64	€ 16.858.250	€ 18.044.119	€ 18.522.488	7,0	2,7
TO	VALPERGA	2	2	2	€ 168.524	€ 216.278	€ 105.559	28,3	-51,2
TO	VENARIA REALE	3	3	3	€ 568.657	€ 643.624	€ 670.300	13,2	4,1
Totale provincia di Torino		117	114	115	€27.325.278	€29.633.161	€30.322.560	8,4	2,3
VB	DOMODOSSOLA	1	2	2	€ 40.897	€ 80.971	€ 121.208	98,0	49,7
VB	VERBANIA	3	3	3	€ 509.192	€ 603.289	€ 631.077	18,5	4,6
Totale provincia di Verbania		4	5	5	€ 550.089	€ 684.260	€ 752.285	24,4	9,9
VC	BORGO VERCELLI	7	7	7	€ 1.271.948	€ 1.414.245	€ 1.296.698	11,2	-8,3
VC	BORGOSIESA	1	1	1	€ 43.036	€ 63.515	€ 74.052	47,6	16,6
VC	VARALLO	1	1	1	€ 30.464	€ 43.332	€ 46.657	42,2	7,7
VC	VERCELLI	1	1	2	€ 46.411	€ 97.120	€ 124.784	109,3	28,5
Totale provincia di Vercelli		10	10	11	€ 1.391.859	€ 1.618.212	€ 1.542.191	16,3	-4,7
TOTALE PIEMONTE AL 2014		239	240	246	€43.033.251	€47.741.753	€48.558.442	10,9	1,7
CN	CENTALLO		1	1		€ 19.613	€ 36.009		83,6
NO	TRECATE		1	1		€ 18.302	€ 53.543		192,6
TO	LEINI'		1	1		€ 13.391	€ 34.367		156,6
TO	NONE		1	1		€ 22.315	€ 46.353		107,7
TO	VILLASTELLONE		1	1		€ 8.561	€ 24.784		189,5
TO	VINOVO		1	1		€ 27.817	€ 79.745		186,7
TOTALE PIEMONTE AL 2015			246	252		€47.851.752	€48.833.243		2,1
TO	VILLAR PEROSA			1			€ 6.264		
VB	CREVOLADOSSOLA			1			€ 12.839		
TOTALE PIEMONTE AL 2016				254			€48.852.346		

Elaborazioni Osservatorio Culturale del Piemonte su dati AGIS-Cinetel

AVVERTENZA: il numero di città monitorate nel campione Agis-Cinetel è in continuo aumento. Le differenze assolute e percentuali sono state calcolate solo per le città monitorate 12 mesi l'anno.

AVVERTENZA: il numero di schermi riportato corrisponde al numero di schermi in funzione a dicembre dell'anno considerato o nell'ultimo mese disponibile.

Monitoraggio del Cinema di Varallo a partire dal 09/01/2014

Monitoraggio del Cinema di Collegno a partire dal 13/02/2014

Monitoraggio Vinovo a partire dal 02/09/2015

Monitoraggio Villastellone a partire dal 29/07/2015

Monitoraggio Leini a partire dal 22/07/2015

Monitoraggio Trecate a partire dal 26/09/2015

Monitoraggio Centallo a partire dal 07/08/2015

Monitoraggio Crevoladossola a partire dal 03/11/2016

Monitoraggio Villar Perosa a partire dal 04/10/2016

Tab. 20 I biglietti venduti nelle sale cinematografiche in Piemonte(2014-2016)

PROV	CITTÀ	SCHERMI**			SPETTATORI			VARIAZIONE %	
		2014	2015	2016	2014	2015	2016	2015-2014	2016-2015
AL	ACQUI TERME	-	-	2	-	-	24.927	-	-
AL	ALESSANDRIA	10	10	10	295.578	322.707	333.438	9,2	3,3
AL	CASALE MONFERRATO	8	8	8	180.228	202.731	203.244	12,5	0,3
Totale provincia di Alessandria		18	18	20	475.806	525.438	561.609	10,4	6,9
AT	ASTI	11	10	10	246.563	274.609	278.733	11,4	1,5
AT	NIZZA MONFERRATO	2	2	2	15.081	20.898	20.940	38,6	0,2
AT	SAN DAMIANO D'ASTI	3	4	4	6.678	8.988	11.176	34,6	24,3
Totale provincia di Asti		16	16	16	268.322	304.495	310.849	13,5	2,1
BI	BIELLA	4	5	5	107.361	141.930	149.085	32,2	5,0
BI	CANDELO	2	2	2	30.768	30.516	33.926	-0,8	11,2
BI	COSSATO	1	-	-	1.913	-	-	-	-
Totale provincia di Biella		7	7	7	140.042	172.446	183.011	23,1	6,1
CN	ALBA	5	5	5	88.597	97.792	97.368	10,4	-0,4
CN	BORG SAN DALMAZZO	10	10	10	257.089	275.373	261.431	7,1	-5,1
CN	BRA	5	5	7	63.459	71.464	80.440	12,6	12,6
CN	CUNEO	7	7	7	113.168	119.002	124.816	5,2	4,9
CN	DOGLIANI	3	3	3	24.326	28.198	30.521	15,9	8,2
CN	FOSSANO	3	3	3	45.558	55.116	58.590	21,0	6,3
CN	MONDOVI	1	3	3	7.769	16.141	29.347	107,8	81,8
CN	SALUZZO	4	5	4	72.442	76.144	85.735	5,1	12,6
CN	SAVIGLIANO	6	6	6	122.836	127.120	124.696	3,5	-1,9
Totale provincia di Cuneo		44	47	48	795.244	866.350	892.944	8,9	3,1
NO	BELLINZAGO NOVARESE	8	8	8	241.602	271.155	261.621	12,2	-3,5
NO	BORGOMANERO	3	3	3	35.475	44.607	51.101	25,7	14,6
NO	CASTELLETTO TICINO	10	10	10	226.209	250.449	254.211	10,7	1,5
NO	NOVARA	2	2	3	35.335	40.717	51.388	15,2	26,2
Totale provincia di Novara		23	23	24	538.621	606.928	618.321	12,7	1,9
TO	BEINASCO	9	9	9	548.589	570.408	600.077	4,0	5,2
TO	CHIERI	1	1	1	26.897	28.951	34.601	7,6	19,5
TO	CHIVASSO	1	1	1	12.431	18.812	21.693	51,3	15,3
TO	COLLEGNO	1	1	1	3.091	3.288	15.782	6,4	380,0
TO	CONDOVE	1	1	1	8.093	9.589	10.363	18,5	8,1
TO	CUORGNE	1	1	1	27.722	30.196	43.307	8,9	43,4
TO	GIAVENO	1	1	1	11.715	12.261	12.997	4,7	6,0
TO	IVREA	2	2	2	80.325	88.011	98.920	9,6	12,4
TO	MONCALIERI	16	16	16	644.094	653.673	638.417	1,5	-2,3
TO	PIANEZZA	4	4	4	78.910	88.760	91.518	12,5	3,1
TO	PINEROLO	4	4	4	67.494	73.768	75.670	9,3	2,6
TO	RIVOLI	1	1	1	16.033	17.718	18.618	10,5	5,1
TO	SAN MAURO TORINESE	1	1	1	4.231	5.019	6.929	18,6	38,1
TO	SETTIMO TORINESE	3	3	3	72.686	78.888	77.458	8,5	-1,8
TO	SUSA	1	-	-	1.778	-	-	-	-

Il Cinema in Piemonte nel 2016 – Report Annuale

PROV	CITTÀ	SCHERMI**			SPETTATORI			VARIAZIONE %	
		2014	2015	2016	2014	2015	2016	2015-2014	2016-2015
TO	TORINO	65	63	64	2.929.196	3.027.859	3.124.860	3,4	3,2
TO	VALPERGA	2	2	2	24.018	32.721	15.637	36,2	-52,2
TO	VENARIA REALE	3	3	3	103.556	116.569	122.327	12,6	4,9
Totale provincia di Torino		117	114	115	4.660.859	4.856.491	5.009.174	4,2	3,1
VB	DOMODOSSOLA	1	2	2	5.966	11.633	16.506	95,0	41,9
VB	VERBANIA	3	3	3	75.487	95.310	99.419	26,3	4,3
Totale provincia di Verbania		4	5	5	81.453	106.943	115.925	31,3	8,4
VC	BORGO VERCELLI	7	7	7	172.305	186.775	185.710	8,4	-0,6
VC	BORGOSIESA	1	1	1	7.194	10.251	11.994	42,5	17,0
VC	VARALLO	1	1	1	5.827	8.243	8.875	41,5	7,7
VC	VERCELLI	1	1	2	9.862	16.530	20.737	67,6	25,5
Totale provincia di Vercelli		10	10	11	195.188	221.799	227.316	13,6	2,5
TOTALE PIEMONTE AL 2014		239	240	246	7.155.535	7.660.890	7.919.149	7,1	3,4
CN	CENTALLO		1	1		4.534	7.883		73,9
NO	TRECCATE		1	1		3.349	9.570		185,8
TO	LEINI'		1	1		3.001	7.202		140,0
TO	NONE		1	1		3.997	8.224		105,8
TO	VILLASTELLONE		1	1		1.697	4.947		191,5
TO	VINOVO		1	1		6.317	16.903		167,6
TOTALE PIEMONTE AL 2015			246	252		7.683.785	7.973.878		3,8
TO	VILLAR PEROSA			1			1.155		
VB	CREVOLADOSSOLA			1			2.017		
TOTALE PIEMONTE AL 2016				254			7.977.050		

Elaborazioni Osservatorio Culturale del Piemonte su dati AGIS-Cinetel

AVVERTENZA: il numero di città monitorate nel campione Agis-Cinetel è in continuo aumento. Le differenze assolute e percentuali sono state calcolate solo per le città monitorate 12 mesi l'anno.

AVVERTENZA: il numero di schermi riportato corrisponde al numero di schermi in funzione a dicembre dell'anno considerato o nell'ultimo mese disponibile.

Monitoraggio del Cinema di Varallo a partire dal 09/01/2014

Monitoraggio del Cinema di Collegno a partire dal 13/02/2014

Monitoraggio Vinovo a partire dal 02/09/2015

Monitoraggio Villastellone a partire dal 29/07/2015

Monitoraggio Leini a partire dal 22/07/2015

Monitoraggio Treccate a partire dal 26/09/2015

Monitoraggio Centallo a partire dal 07/08/2015

Monitoraggio Crevoladossola a partire dal 03/11/2016

Monitoraggio Villar Perosa a partire dal 04/10/2016

Tab. 21 Andamento mensile dei biglietti venduti in Piemonte (2014-2016)

Mesi	Schermi			Spettatori			Variazione %	
	2014	2015	2016	2014	2015	2016	2015-2014	2016-2015
Gennaio	239	235	238	965.757	1.011.014	1.492.357	4,7	47,6
Febbraio	237	235	237	715.373	752.595	754.358	5,2	0,2
Marzo	236	235	235	631.726	672.430	661.308	6,4	-1,7
Aprile	234	235	235	591.432	689.769	568.211	16,6	-17,6
Maggio	233	231	231	594.428	427.317	519.546	-28,1	21,6
Giugno	228	226	226	334.739	398.635	366.172	19,1	-8,1
Luglio	194	209	198	244.081	219.885	225.124	-9,9	2,4
Agosto	218	217	218	317.787	386.195	347.115	21,5	-10,1
Settembre	227	230	235	450.107	665.886	558.243	47,9	-16,2
Ottobre	233	230	242	528.231	772.613	781.293	46,3	1,1
Novembre	231	233	241	815.183	673.425	712.548	-17,4	5,8
Dicembre	232	235	241	934.897	949.400	884.133	1,6	-6,9
Totale				7.123.741	7.619.164	7.870.408	7,0	3,3

Elaborazioni Osservatorio Culturale del Piemonte su dati AGIS-Cinetel

AVVERTENZE: la tabella riporta gli spettatori totali del campione confrontabile sui tre anni. Sono pertanto escluse le città i cui dati di tutto il 2014 non sono disponibili.

Fig. 18 Andamento dei biglietti venduti in Piemonte(2014-2016)



Elaborazioni Osservatorio Culturale del Piemonte su dati AGIS-Cinetel

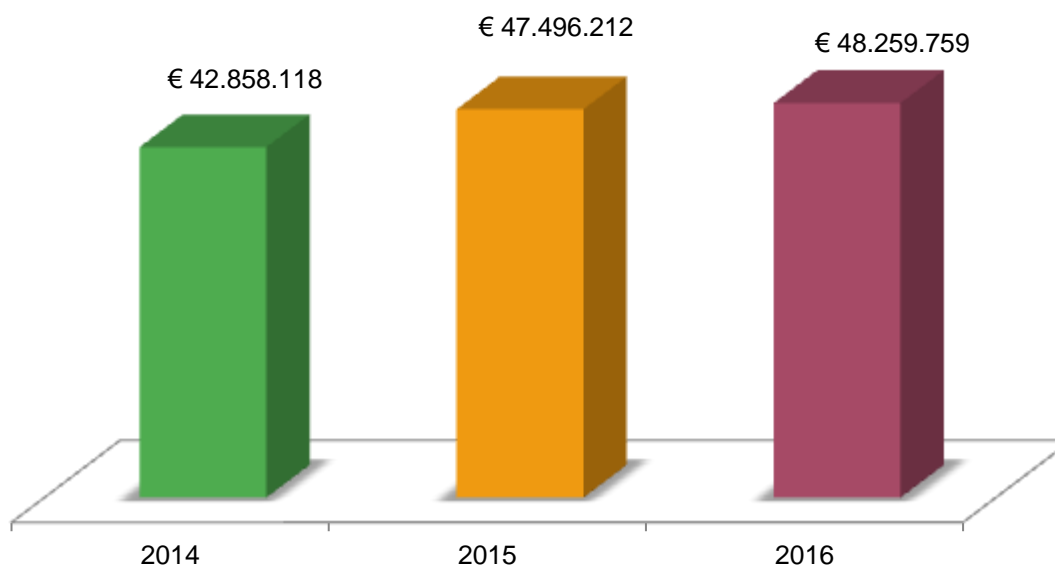
Tab. 22 Andamento mensile degli incassi cinematografici in Piemonte (2014-2016)

Mesi	Schermi			Incassi			Variazione %	
	2014	2015	2016	2014	2015	2016	2015-2014	2016-2015
Gennaio	239	235	238	€ 6.046.059	€ 6.360.083	€ 9.793.125	5,2	54,0
Febbraio	237	235	237	€ 4.322.918	€ 4.645.755	€ 4.598.330	7,5	-1,0
Marzo	236	235	235	€ 3.817.631	€ 4.047.546	€ 4.012.255	6,0	-0,9
Aprile	234	235	235	€ 3.591.000	€ 4.390.932	€ 3.242.618	22,3	-26,2
Maggio	233	231	231	€ 2.789.557	€ 2.600.352	€ 3.208.913	-6,8	23,4
Giugno	228	226	226	€ 1.985.192	€ 2.534.777	€ 2.208.106	27,7	-12,9
Luglio	194	209	198	€ 1.475.058	€ 1.318.783	€ 1.344.710	-10,6	2,0
Agosto	218	217	218	€ 1.998.549	€ 2.480.601	€ 2.174.635	24,1	-12,3
Settembre	227	230	235	€ 2.672.020	€ 4.224.405	€ 3.306.681	58,1	-21,7
Ottobre	233	230	242	€ 3.183.580	€ 4.550.206	€ 4.705.251	42,9	3,4
Novembre	231	233	241	€ 5.023.824	€ 4.136.993	€ 4.154.244	-17,7	0,4
Dicembre	232	235	241	€ 5.952.730	€ 6.205.779	€ 5.510.891	4,3	-11,2
Totale				€ 42.858.118	€ 47.496.212	€ 48.259.759	10,8	1,6

Elaborazioni Osservatorio Culturale del Piemonte su dati AGIS-Cinetel

AVVERTENZE: la tabella riporta gli spettatori totali del campione confrontabile sui tre anni. Sono pertanto escluse le città i cui dati di tutto il 2014 non sono disponibili.

Fig. 19 Andamento degli incassi in Piemonte(2014-2016)



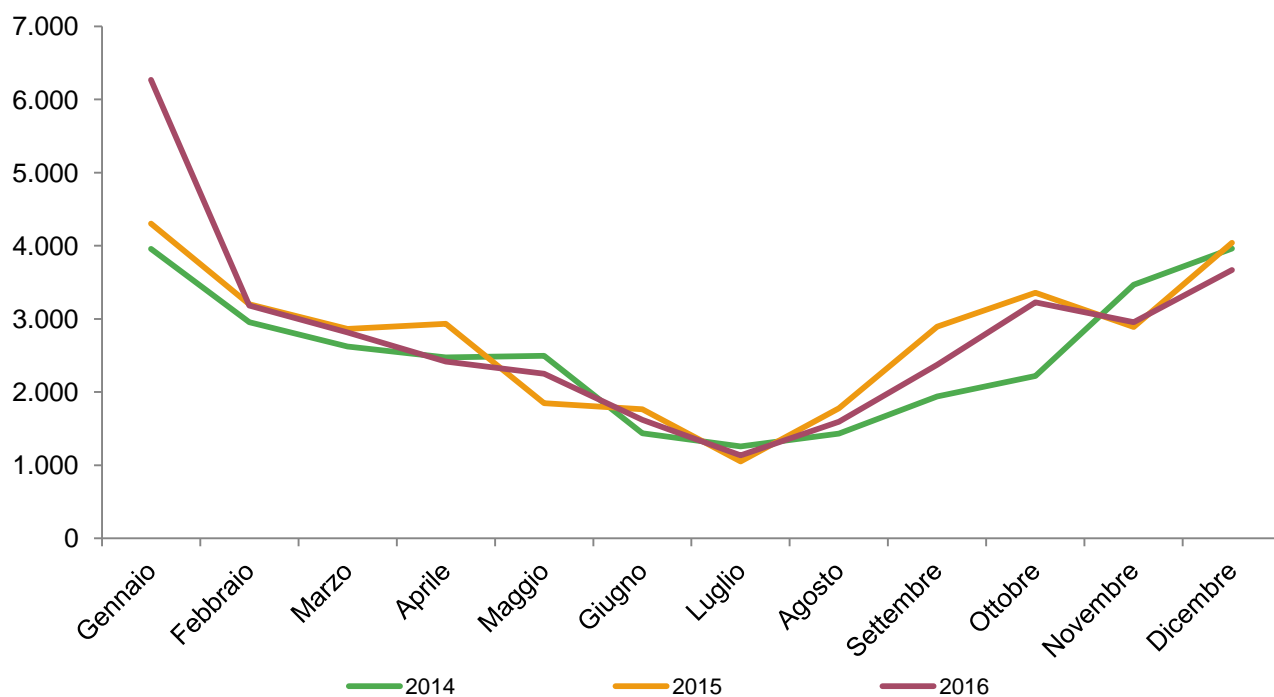
Elaborazioni Osservatorio Culturale del Piemonte su dati AGIS-Cinetel

Tab. 23 Media per schermo dei biglietti venduti in Piemonte (2014-2016)

Mesi	2014			2015			2016			Variazione % della Media	
	Schermi	Spettatori	Media	Schermi	Spettatori	Media	Schermi	Spettatori	Media	2015-2014	2016-2015
Gennaio	244	965.757	3.958	235	1.011.014	4.302	238	1.492.357	6.270	8,7	45,7
Febbraio	242	715.373	2.956	235	752.595	3.203	237	754.358	3.183	8,3	-0,6
Marzo	241	631.726	2.621	235	672.430	2.861	235	661.308	2.814	9,2	-1,7
Aprile	239	591.432	2.475	235	689.769	2.935	235	568.211	2.418	18,6	-17,6
Maggio	238	594.428	2.498	231	427.317	1.850	231	519.546	2.249	-25,9	21,6
Giugno	233	334.739	1.437	226	398.635	1.764	226	366.172	1.620	22,8	-8,1
Luglio	194	244.081	1.258	209	219.885	1.052	198	225.124	1.137	-16,4	8,1
Agosto	222	317.787	1.431	217	386.195	1.780	218	347.115	1.592	24,3	-10,5
Settembre	232	450.107	1.940	230	665.886	2.895	235	558.243	2.376	49,2	-17,9
Ottobre	238	528.231	2.219	230	772.613	3.359	242	781.293	3.228	51,4	-3,9
Novembre	235	815.183	3.469	233	673.425	2.890	241	712.548	2.957	-16,7	2,3
Dicembre	236	934.897	3.961	235	949.400	4.040	241	884.133	3.669	2,0	-9,2
Totale		7.123.741			7.619.164			7.870.408			

Elaborazioni Osservatorio Culturale del Piemonte su dati AGIS-Cinetel

Fig. 20 Media per schermo dei biglietti venduti in Piemonte (2014-2016)



Elaborazioni Osservatorio Culturale del Piemonte su dati AGIS-Cinetel

Tab. 24 I 20 film più visti in Piemonte nel 2016

	FILM	NAZIONALITÀ	DISTRIBUTORE	DATA DI USCITA	N° SCHERMI	SPETTATORI	INCASSI
1	QUO VADO?	I	MEDUSA FILM S.P.A.	01/01/2016	177	672.887	€ 4.609.759
2	PETS - VITA DA ANIMALI (*)	USA	UNIVERSAL S.R.L.	06/10/2016	197	195.820	€ 1.173.953
3	ALLA RICERCA DI DORY (*)	USA	WALT DISNEY S.M.P. ITALIA	15/09/2016	180	181.821	€ 1.149.620
4	ANIMALI FANTASTICI E DOVE TROVARLI (*)	GB, USA, PS	WARNER BROS ITALIA S.P.A.	17/11/2016	154	178.474	€ 1.158.130
5	PERFETTI SCONOSCIUTI	I	MEDUSA FILM S.P.A.	11/02/2016	146	174.124	€ 1.048.604
6	REVENANT - REDIVIVO	USA	20TH CENTURY FOX ITALIA S.P.A.	16/01/2016	152	157.351	€ 986.924
7	ZOOTROPOLIS (*)	USA	WALT DISNEY S.M.P. ITALIA	18/02/2016	164	147.394	€ 924.950
8	INFERNO	I, USA	WARNER BROS ITALIA S.P.A.	13/10/2016	131	138.839	€ 876.709
9	CAPTAIN AMERICA: CIVIL WAR (*)	USA	WALT DISNEY S.M.P. ITALIA	04/05/2016	182	131.778	€ 888.346
10	SUICIDE SQUAD (*)	USA	WARNER BROS ITALIA S.P.A.	13/08/2016	138	131.576	€ 871.776
11	IL LIBRO DELLA GIUNGLA (*)	USA	WALT DISNEY S.M.P. ITALIA	14/04/2016	179	120.717	€ 773.578
12	L'ERA GLACIALE: IN ROTTA DI COLLISIONE (*)	USA	20TH CENTURY FOX ITALIA S.P.A.	22/08/2016	176	113.744	€ 693.550
13	KUNG FU PANDA 3 (*)	USA	20TH CENTURY FOX ITALIA S.P.A.	17/03/2016	161	112.587	€ 704.638
14	IL PICCOLO PRINCIPE (*)	F	LUCKY RED DISTRIB.	01/01/2016	145	112.305	€ 694.741
15	BATMAN V SUPERMAN: DAWN OF JUSTICE (*)	USA	WARNER BROS ITALIA S.P.A.	23/03/2016	138	112.259	€ 744.228
16	ROGUE ONE: A STAR WARS STORY (*)	USA	WALT DISNEY S.M.P. ITALIA	15/12/2016	134	102.369	€ 719.880
17	OCEANIA (*)	USA	WALT DISNEY S.M.P. ITALIA	22/12/2016	101	99.600	€ 655.053
18	DOCTOR STRANGE (*)	USA	WALT DISNEY S.M.P. ITALIA	26/10/2016	129	99.192	€ 601.711
19	THE HATEFUL EIGHT	USA	01 DISTRIBUTION	04/02/2016	120	92.980	€ 571.966
20	L'ABBIAMO FATTA GROSSA	I	FILMAURO/UNIVERSAL	28/01/2016	134	92.254	€ 555.484
TOTALE COMPLESSIVO DEI 20 FILM PIU' VISTI IN PIEMONTE						3.168.071	€ 20.403.600
TOTALE COMPLESSIVO IN PIEMONTE						7.977.050	€ 48.852.346
INCIDENZA PERCENTUALE DEI 20 FILM PIU' VISTI IN PIEMONTE						39,71%	41,8%

Elaborazioni Osservatorio Culturale del Piemonte su dati AGIS-Cinetel

(*) Il totale spettatori e incassi del film include anche i risultati al botteghino di eventuali proiezione in 3D