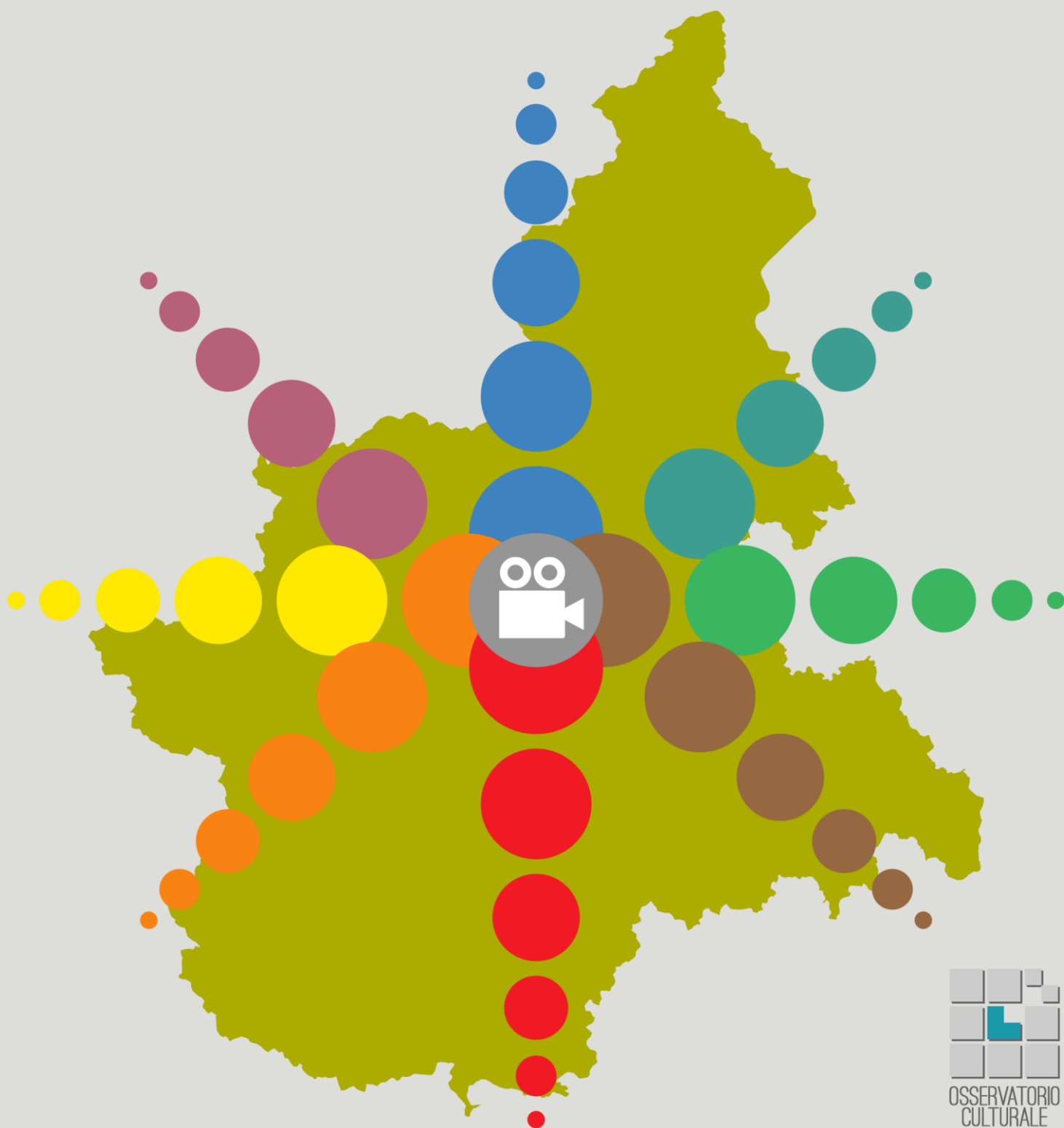


# IL PUBBLICO DEL CINEMA IN PIEMONTE

## REPORT ANNUALE 2017



### METODOLOGIA

In questo report sono presentati i dati relativi alle presenze e agli incassi registrati nel corso del 2017 da circa 260 sale presenti in 85 cinema distribuiti in 55 comuni della regione Piemonte e afferenti ad Agis-Cinetel Piemonte Valle d'Aosta.

Il report consente un confronto sui risultati al box-office raggiunti negli ultimi 3 anni e illustra l'andamento al botteghino con dettaglio mensile, giornaliero e territoriale.

## 2017 IN ITALIA E IN PIEMONTE: UN ANNO DI CINEMA A CONFRONTO

### ITALIA

Incassi al box office italiano:  
€ 584.843.610

Presenze in sala:  
92.336.963

**Rispetto al 2016:**  
diminuzione degli incassi dell'11.63%  
decremento delle presenze del 12.38%

Negli ultimi cinque anni, si tratta del secondo peggior risultato sia in termini di presenze che di incassi dopo la stagione del 2014

**Film più visti:**  
La Bella e la bestia  
Cattivissimo me  
Cinquanta sfumature di nero

**2 film italiani nella top10:**  
L'ora legale e Mister Felicità

### PIEMONTE

Incassi al box office piemontese:  
€ 43.806.445

Presenze in sala:  
7.066.924

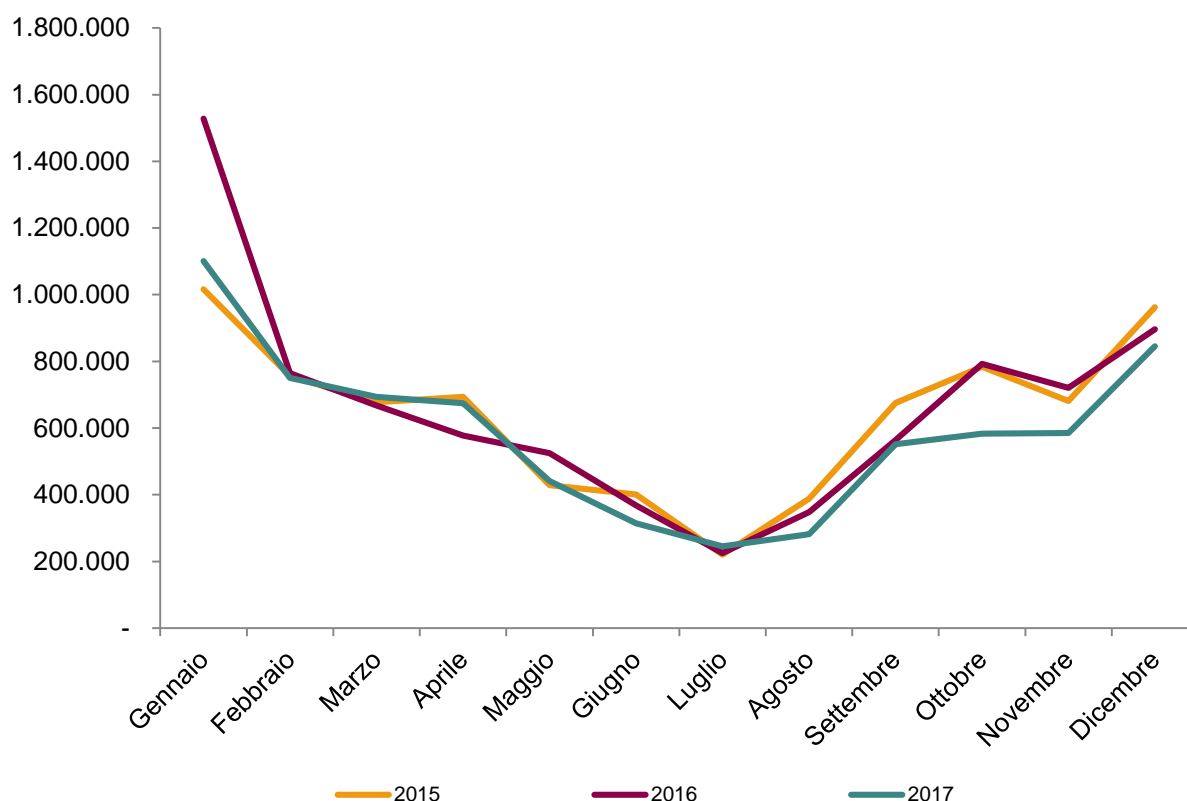
**Rispetto al 2016:**  
diminuzione degli incassi del 10.33%  
decremento delle presenze dell'11.41%

Si tratta del peggior risultato registrato negli ultimi 10 anni in termini di presenze e il secondo in termini di incassi dopo la stagione 2014

**Film più visti:**  
La Bella e la bestia  
Cattivissimo me  
Fast & Furious 8

**1 solo film italiano nella top10:**  
L'ora legale

Fig.1 Andamento dei biglietti venduti in Piemonte (2015-2017)



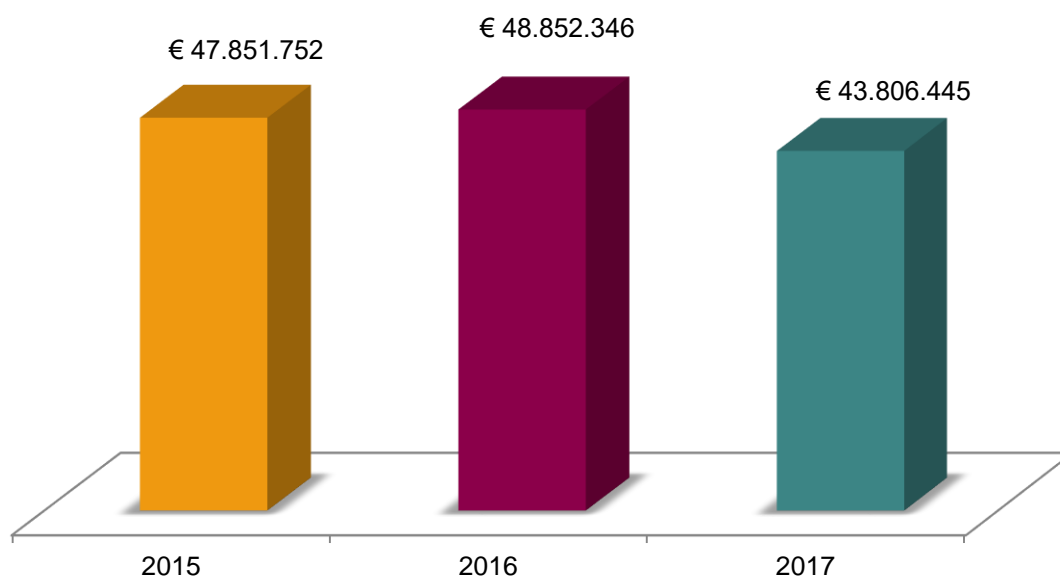
Elaborazioni Osservatorio Culturale del Piemonte su dati AGIS-Cinetel

Tab.1 Andamento mensile dei biglietti venduti in Piemonte (2015-2017)

Mesi	Schermi			Spettatori			Variazione %	
	2015	2016	2017	2015	2016	2017	2016-2015	2017-2016
Gennaio	235	249	256	1.015.947	1.527.926	1.100.423	50,4	-28,0
Febbraio	235	248	256	756.149	764.341	750.637	1,1	-1,8
Marzo	235	246	257	677.072	667.460	693.751	-1,4	3,9
Aprile	235	246	257	693.472	577.397	674.095	-16,7	16,7
Maggio	231	241	253	429.162	524.797	441.205	22,3	-15,9
Giugno	226	234	249	400.436	367.954	314.100	-8,1	-14,6
Luglio	209	198	218	219.985	225.124	245.239	2,3	8,9
Agosto	217	222	227	388.486	348.189	281.413	-10,4	-19,2
Settembre	230	245	253	675.433	564.353	551.754	-16,4	-2,2
Ottobre	230	254	253	784.033	792.856	583.662	1,1	-26,4
Novembre	233	254	254	681.224	720.422	585.559	5,8	-18,7
Dicembre	235	254	258	962.386	896.231	845.086	-6,9	-5,7
<b>Totale</b>				<b>7.683.785</b>	<b>7.977.050</b>	<b>7.066.924</b>	<b>3,8</b>	<b>-11,4</b>

Elaborazioni Osservatorio Culturale del Piemonte su dati AGIS-Cinetel

Fig.2 Andamento degli incassi in Piemonte (2015-2017)



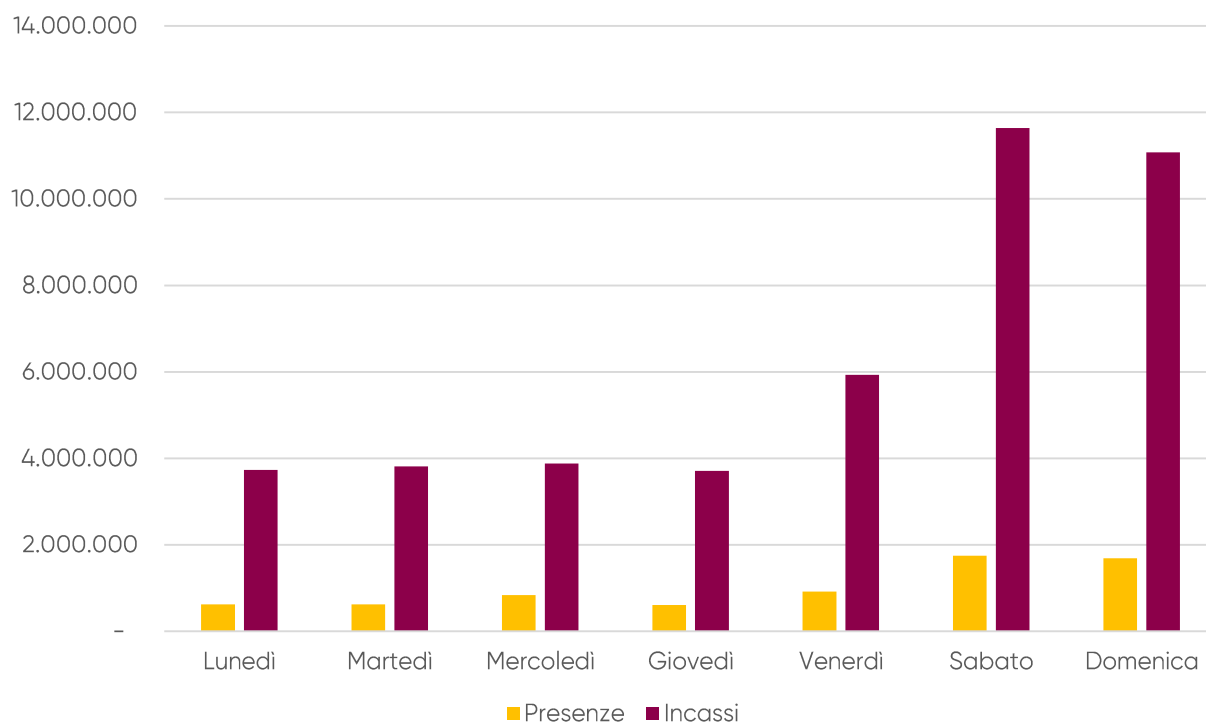
Elaborazioni Osservatorio Culturale del Piemonte su dati AGIS-Cinetel

Tab.2 Andamento mensile degli incassi cinematografici in Piemonte (2015-2017)

Mesi	Schermi			Incassi			Variazione %	
	2015	2016	2017	2015	2016	2017	2016-2015	2017-2016
Gennaio	235	249	256	€ 6.390.717	€ 9.994.378	€ 6.741.970	56,4	-32,5
Febbraio	235	248	256	€ 4.666.162	€ 4.650.673	€ 4.407.127	-0,3	-5,2
Marzo	235	246	257	€ 4.073.358	€ 4.045.777	€ 4.075.283	-0,7	0,7
Aprile	235	246	257	€ 4.412.949	€ 3.291.401	€ 4.150.373	-25,4	26,1
Maggio	231	241	253	€ 2.610.982	€ 3.237.280	€ 2.583.174	24,0	-20,2
Giugno	226	234	249	€ 2.545.447	€ 2.218.192	€ 1.969.632	-12,9	-11,2
Luglio	209	198	218	€ 1.319.365	€ 1.344.710	€ 1.564.135	1,9	16,3
Agosto	217	222	227	€ 2.494.020	€ 2.181.156	€ 1.758.725	-12,5	-19,4
Settembre	230	245	253	€ 4.275.645	€ 3.340.662	€ 3.485.777	-21,9	4,3
Ottobre	230	254	253	€ 4.608.198	€ 4.767.627	€ 3.788.893	3,5	-20,5
Novembre	233	254	254	€ 4.179.003	€ 4.199.127	€ 3.716.943	0,5	-11,5
Dicembre	235	254	258	€ 6.275.906	€ 5.581.363	€ 5.564.413	-11,1	-0,3
<b>Totale</b>				<b>€ 47.851.752</b>	<b>€ 48.852.346</b>	<b>€ 43.806.445</b>	<b>2,1</b>	<b>-10,3</b>

Elaborazioni Osservatorio Culturale del Piemonte su dati AGIS-Cinetel

Fig.3 Presenze e incassi al cinema in Piemonte per giorni della settimana nel 2017



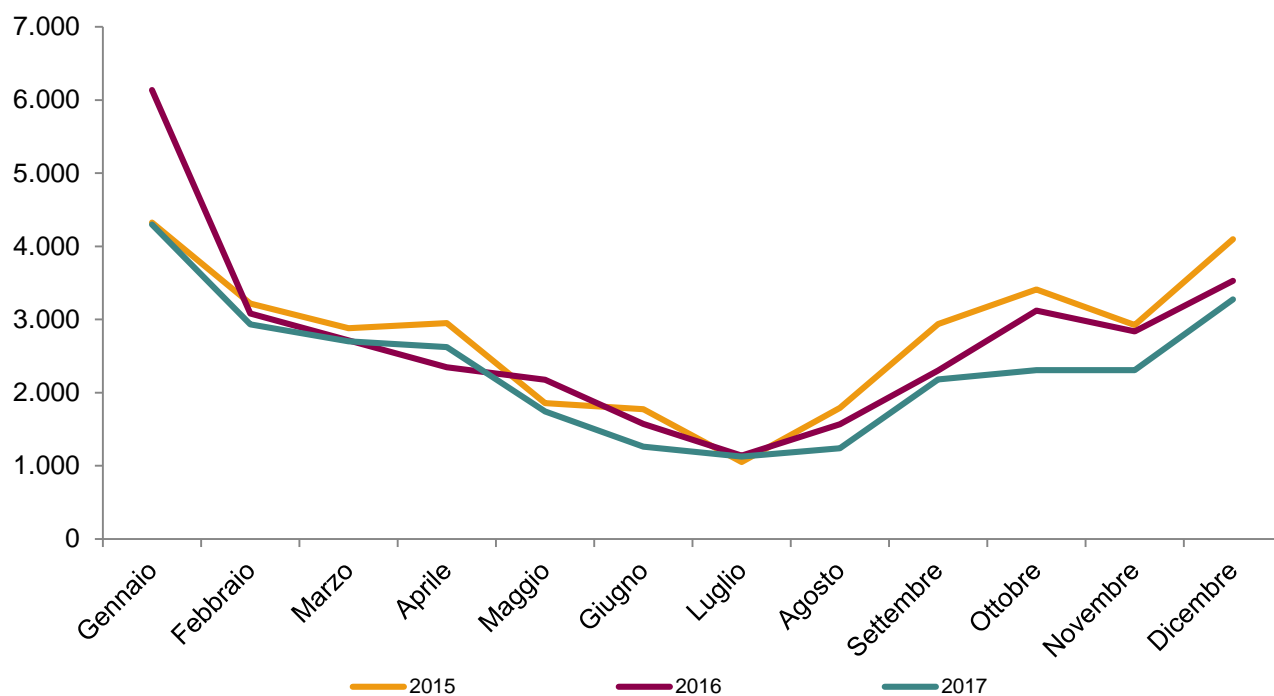
Elaborazioni Osservatorio Culturale del Piemonte su dati AGIS-Cinetel

Tab.3 Media per schermo dei biglietti venduti in Piemonte (2015–2017)

Mesi	2015			2016			2017			Variazione % della Media	
	Schermi	Spettatori	Media	Schermi	Spettatori	Media	Schermi	Spettatori	Media	2015-2014	2016-2015
Gennaio	235	1.015.947	4.323	249	1.527.926	6.136	256	1.100.423	4.299	41,9	-29,9
Febbraio	235	756.149	3.218	248	764.341	3.082	256	750.637	2.932	-4,2	-4,9
Marzo	235	677.072	2.881	246	667.460	2.713	257	693.751	2.699	-5,8	-0,5
Aprile	235	693.472	2.951	246	577.397	2.347	257	674.095	2.623	-20,5	11,8
Maggio	231	429.162	1.858	241	524.797	2.178	253	441.205	1.744	17,2	-19,9
Giugno	226	400.436	1.772	234	367.954	1.572	249	314.100	1.261	-11,3	-19,8
Luglio	209	219.985	1.053	198	225.124	1.137	218	245.239	1.125	8,0	-1,1
Agosto	217	388.486	1.790	222	348.189	1.568	227	281.413	1.240	-12,4	-21,0
Settembre	230	675.433	2.937	245	564.353	2.303	253	551.754	2.181	-21,6	-5,3
Ottobre	230	784.033	3.409	254	792.856	3.121	253	583.662	2.307	-8,4	-26,1
Novembre	233	681.224	2.924	254	720.422	2.836	254	585.559	2.305	-3,0	-18,7
Dicembre	235	962.386	4.095	254	896.231	3.528	258	845.086	3.276	-13,8	-7,2
<b>Totale</b>		<b>7.683.785</b>			<b>7.977.050</b>			<b>7.066.924</b>			

Elaborazioni Osservatorio Culturale del Piemonte su dati AGIS-Cinetel

Fig.4 Media per schermo dei biglietti venduti in Piemonte (2015-2017)



Elaborazioni Osservatorio Culturale del Piemonte su dati AGIS-Cinetel

Tab.4 I 20 film più visti in Piemonte nel 2017

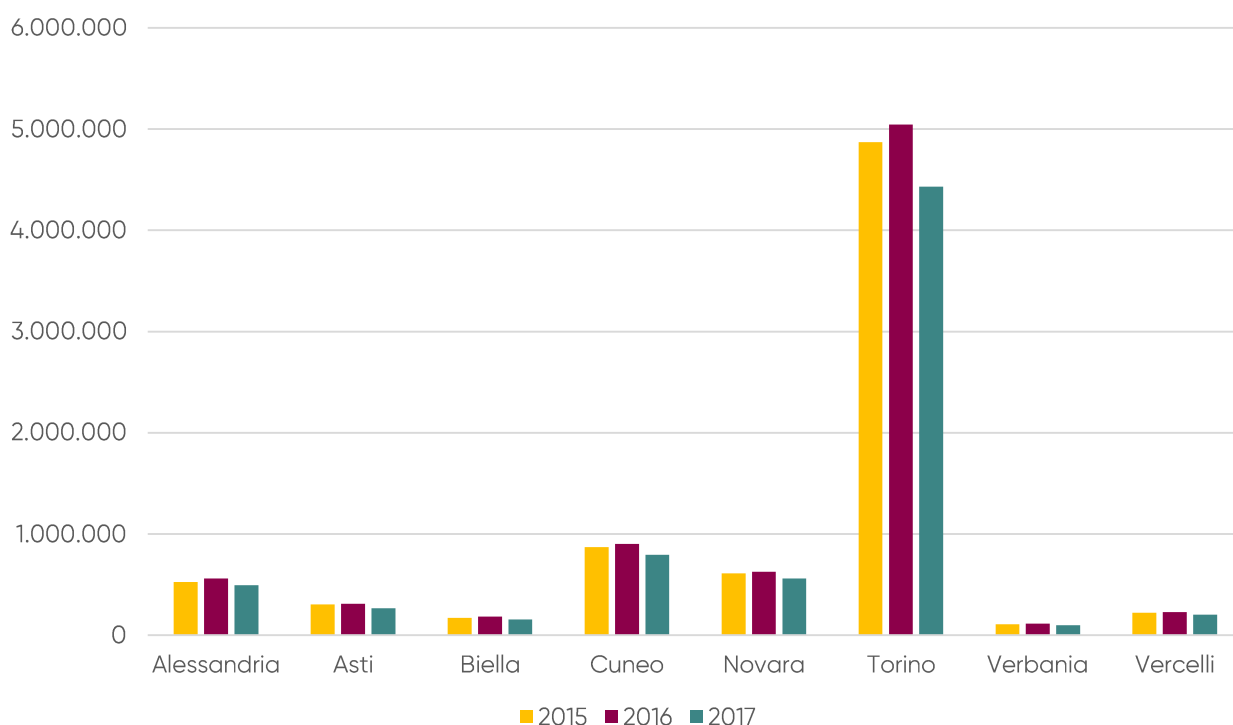
	FILM	NAZIONALITÀ	DISTRIBUTORE	DATA DI USCITA	N° SCHERMI	SPETTATORI	INCASSI
1	LA BELLA E LA BESTIA (*)	USA	WALT DISNEY S.M.P. ITALIA	16/03/2017	177	233.017	€ 1.491.479
2	CATTIVISSIMO ME 3 (*)	USA	UNIVERSAL S.R.L.	24/08/2017	187	210.986	€ 1.351.477
3	FAST & FURIOUS 8	USA, J, F, CDN, WS	UNIVERSAL S.R.L.	13/04/2017	139	166.376	€ 1.153.321
4	STAR WARS: GLI ULTIMI JEDI (*)	USA	WALT DISNEY S.M.P. ITALIA	13/12/2017	151	157.405	€ 1.127.263
5	ASSASSINIO SULL'ORIENT EXPRESS	USA	20TH CENTURY FOX ITALIA S.P.A.	30/11/2017	140	154.829	€ 1.003.089
6	IT	USA	WARNER BROS ITALIA S.P.A.	19/10/2017	126	151.916	€ 1.067.153
7	CINQUANTA SFUMATURE DI NERO	USA	UNIVERSAL S.R.L.	09/02/2017	125	149.070	€ 1.012.110
8	PIRATI DEI CARAIBI - LA VENDETTA DI SALAZAR (*)	USA	WALT DISNEY S.M.P. ITALIA	24/05/2017	182	145.632	€ 965.552
9	SING (*)	USA	UNIVERSAL S.R.L.	04/01/2017	160	122.314	€ 740.174
10	L'ORA LEGALE	I	MEDUSA FILM S.P.A.	19/01/2017	133	121.980	€ 728.318
11	COLLATERAL BEAUTY	USA	WARNER BROS ITALIA S.P.A.	04/01/2017	123	118.173	€ 713.048
12	LA LA LAND	USA	O1 DISTRIBUTION	26/01/2017	129	106.591	€ 596.610
13	CARS 3 (*)	USA	WALT DISNEY S.M.P. ITALIA	14/09/2017	163	105.687	€ 681.910
14	DUNKIRK	USA, GB, F	WARNER BROS ITALIA S.P.A.	31/08/2017	143	105.474	€ 650.282
15	THOR: RAGNAROK (*)	USA	WALT DISNEY S.M.P. ITALIA	25/10/2017	136	104.219	€ 710.276
16	FAMIGLIA ALL'IMPROVISO - ISTRUZIONI NON INCLUSE	F	LUCKY RED DISTRIB.	20/04/2017	140	103.345	€ 618.872
17	SPIDER-MAN: HOMECOMING (*)	USA	WARNER BROS ITALIA S.P.A.	06/07/2017	145	100.112	€ 645.308
18	BABY BOSS (*)	USA	20TH CENTURY FOX ITALIA S.P.A.	20/04/2017	162	96.166	€ 595.631
19	GUARDIANI DELLA GALASSIA VOL. 2 (*)	USA	WALT DISNEY S.M.P. ITALIA	25/04/2017	143	95.085	€ 613.615
20	OCEANIA (*)	USA	WALT DISNEY S.M.P. ITALIA	22/12/2016	152	93.960	€ 576.756
<b>TOTALE COMPLESSIVO DEI 20 FILM PIU' VISTI IN PIEMONTE</b>						<b>2.642.337</b>	<b>€ 17.042.244</b>
<b>TOTALE COMPLESSIVO IN PIEMONTE</b>						<b>7.027.055</b>	<b>€ 43.549.737</b>
<b>INCIDENZA PERCENTUALE DEI 20 FILM PIU' VISTI IN PIEMONTE</b>						<b>37,60%</b>	<b>39,1%</b>

Elaborazioni Osservatorio Culturale del Piemonte su dati AGIS-Cinetel

(\*) Il totale spettatori e incassi del film include anche i risultati al botteghino di eventuali proiezione in 3D

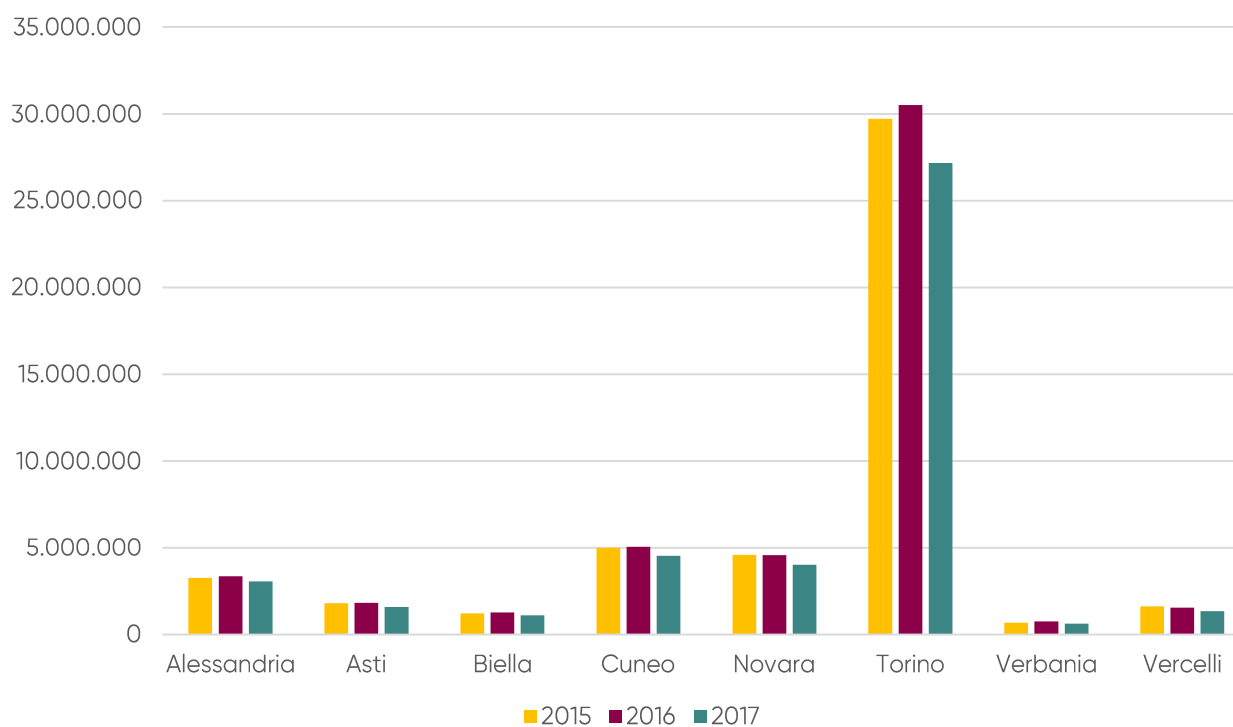
## I DATI PER PROVINCIA

Fig.5 Presenze nei cinema del Piemonte per provincia (2015-2017)



Elaborazioni Osservatorio Culturale del Piemonte su dati AGIS-Cinetel

Fig.6 Incassi nei cinema del Piemonte per provincia (2015-2017)



Elaborazioni Osservatorio Culturale del Piemonte su dati AGIS-Cinetel

Tab.5 Gli incassi delle sale cinematografiche in Piemonte (2015-2017)

Prov	Città	Schermi**			Incassi			Variazione %	
		2015	2016	2017	2015	2016	2017	2016-2015	2017-2016
AL	ACQUI TERME	-	2	3	-	€ 166.765	€ 314.996	-	-
AL	ALESSANDRIA	10	10	10	€ 2.082.044	€ 2.031.798	€ 1.727.306	-2,4	-15,0
AL	CASALE MONFERRATO	8	8	8	€ 1.184.973	€ 1.145.299	€ 1.010.904	-3,3	-11,7
<b>Totale provincia di Alessandria</b>		<b>18</b>	<b>20</b>	<b>21</b>	<b>€ 3.267.017</b>	<b>€ 3.343.862</b>	<b>€ 3.053.206</b>	<b>2,4</b>	<b>-8,7</b>
AT	ASTI	10	10	11	€ 1.621.377	€ 1.633.667	€ 1.448.136	0,8	-11,4
AT	NIZZA MONFERRATO	2	2	2	€ 116.921	€ 119.637	€ 76.564	2,3	-36,0
AT	SAN DAMIANO D'ASTI	4	4	4	€ 55.882	€ 70.129	€ 50.739	25,5	-27,6
<b>Totale provincia di Asti</b>		<b>16</b>	<b>16</b>	<b>17</b>	<b>€ 1.794.180</b>	<b>€ 1.823.433</b>	<b>€ 1.575.439</b>	<b>1,6</b>	<b>-13,6</b>
BI	BIELLA	5	5	5	€ 1.040.807	€ 1.072.868	€ 939.631	3,1	-12,4
BI	CANDELO	2	2	2	€ 172.618	€ 190.486	€ 166.598	10,4	-12,5
BI	COSSATO	-	-	-	-	-	-	-	-
<b>Totale provincia di Biella</b>		<b>7</b>	<b>7</b>	<b>7</b>	<b>€ 1.213.425</b>	<b>€ 1.263.354</b>	<b>€ 1.106.229</b>	<b>4,1</b>	<b>-12,4</b>
CN	ALBA	5	5	5	€ 585.490	€ 590.136	€ 552.894	0,8	-6,3
CN	BORGO SAN DALMAZZO	10	10	10	€ 1.616.494	€ 1.451.535	€ 1.444.428	-10,2	-0,5
CN	BRA	5	7	7	€ 495.014	€ 533.651	€ 538.125	7,8	0,8
CN	CENTALLO	1	1	1	€ 19.613	€ 36.009	€ 19.873	83,6	-44,8
CN	CUNEO	7	7	7	€ 598.737	€ 624.214	€ 502.194	4,3	-19,5
CN	DOGLIANI	3	3	3	€ 148.431	€ 154.371	€ 121.479	4,0	-21,3
CN	FOSSANO	3	3	3	€ 288.034	€ 300.110	€ 238.822	4,2	-20,4
CN	MONDOVI	3	3	3	€ 102.016	€ 189.886	€ 112.026	86,1	-41,0
CN	SALUZZO	5	4	4	€ 449.678	€ 494.565	€ 409.564	10,0	-17,2
CN	SAVIGLIANO	6	6	11	€ 685.050	€ 666.469	€ 582.886	-2,7	-12,5
<b>Totale provincia di Cuneo</b>		<b>48</b>	<b>49</b>	<b>54</b>	<b>€ 4.988.557</b>	<b>€ 5.040.946</b>	<b>€ 4.522.291</b>	<b>1,1</b>	<b>-10,3</b>
NO	BELLINZAGO NOVARESE	8	8	8	€ 2.005.464	€ 1.769.304	€ 1.606.549	-11,8	-9,2
NO	BORGOMANERO	3	3	3	€ 298.821	€ 336.363	€ 260.294	12,6	-22,6
NO	CASTELLETTO TICINO	10	10	10	€ 1.976.957	€ 2.045.807	€ 1.731.143	3,5	-15,4
NO	NOVARA	2	3	3	€ 281.312	€ 354.346	€ 381.207	26,0	7,6
NO	TRECCATE	1	1	1	€ 18.302	€ 53.543	€ 37.910	192,6	-29,2
<b>Totale provincia di Novara</b>		<b>24</b>	<b>25</b>	<b>25</b>	<b>€ 4.580.856</b>	<b>€ 4.559.363</b>	<b>€ 4.017.103</b>	<b>-0,5</b>	<b>-11,9</b>
TO	BEINASCO	9	9	9	€ 4.004.318	€ 4.054.211	€ 3.479.418	1,2	-14,2
TO	CHIERI	1	1	1	€ 122.501	€ 149.041	€ 122.107	21,7	-18,1
TO	CHIVASSO	1	1	1	€ 108.638	€ 129.107	€ 84.261	18,8	-34,7
TO	COLLEGNO	1	1	1	€ 18.543	€ 88.247	€ 82.163	375,9	-6,9
TO	CONDOVE	1	1	1	€ 58.233	€ 62.716	€ 46.034	7,7	-26,6
TO	CUORGNE	1	1	1	€ 180.726	€ 264.710	€ 163.700	46,5	-38,2
TO	GIAVENO	1	1	1	€ 63.005	€ 68.102	€ 57.051	8,1	-16,2
TO	IVREA	2	2	2	€ 388.779	€ 449.793	€ 374.316	15,7	-16,8
TO	LEINI'	1	1	1	€ 13.391	€ 34.367	€ 24.232	156,6	-29,5
TO	MONCALIERI	16	16	16	€ 4.156.627	€ 4.137.388	€ 3.874.973	-0,5	-6,3
TO	NONE	1	1	1	€ 22.315	€ 46.353	€ 38.930	107,7	-16,0
TO	PIANEZZA	4	4	4	€ 542.433	€ 555.291	€ 481.633	2,4	-13,3
TO	PINEROLO	4	4	4	€ 481.479	€ 484.490	€ 396.612	0,6	-18,1
TO	RIVOLI	1	1	1	€ 64.902	€ 71.003	€ 54.265	9,4	-23,6
TO	SAN MAURO TORINESE	1	1	1	€ 27.754	€ 38.288	€ 27.155	38,0	-29,1
TO	SETTIMO TORINESE	3	3	3	€ 511.202	€ 471.826	€ 427.818	-7,7	-9,3
TO	SUSA	-	-	-	-	-	-	-	-

Il Cinema in Piemonte nel 2017 – Report Annuale

Prov	Città	Schermi**			Incassi			Variazione %	
		2015	2016	2017	2015	2016	2017	2016-2015	2017-2016
TO	TORINO	63	64	64	€ 18.044.119	€ 18.522.488	€ 16.580.673	2,7	-10,5
TO	VALPERGA	2	2	2	€ 216.278	€ 105.559	€ 213.226	-51,2	102,0
TO	VENARIA REALE	3	3	3	€ 643.624	€ 670.300	€ 565.803	4,1	-15,6
TO	VILLASTELLONE	1	1	1	€ 8.561	€ 24.784	€ 16.604	189,5	-33,0
TO	VINOVO	1	1	1	€ 27.817	€ 79.745	€ 62.952	186,7	-21,1
<b>Totale provincia di Torino</b>		<b>118</b>	<b>119</b>	<b>119</b>	<b>€ 29.705.245</b>	<b>€ 30.507.809</b>	<b>€ 27.173.926</b>	<b>2,7</b>	<b>-10,9</b>
VB	DOMODOSSOLA	2	2	2	€ 80.971	€ 121.208	€ 90.404	49,7	-25,4
VB	VERBANIA	3	3	3	€ 603.289	€ 631.077	€ 522.045	4,6	-17,3
<b>Totale provincia di Verbania</b>		<b>5</b>	<b>5</b>	<b>5</b>	<b>€ 684.260</b>	<b>€ 752.285</b>	<b>€ 612.449</b>	<b>9,9</b>	<b>-18,6</b>
VC	BORGO VERCELLI	7	7	7	€ 1.414.245	€ 1.296.698	€ 1.131.781	-8,3	-12,7
VC	BORGOSIESA	1	1	1	€ 63.515	€ 74.052	€ 59.143	16,6	-20,1
VC	VARALLO	1	1	1	€ 43.332	€ 46.657	€ 35.412	7,7	-24,1
VC	VERCELLI	1	2	2	€ 97.120	€ 124.784	€ 115.087	28,5	-7,8
<b>Totale provincia di Vercelli</b>		<b>10</b>	<b>11</b>	<b>11</b>	<b>€ 1.618.212</b>	<b>€ 1.542.191</b>	<b>€ 1.341.423</b>	<b>-4,7</b>	<b>-13,0</b>
<b>TOTALE PIEMONTE AL 2015</b>		<b>246</b>	<b>252</b>	<b>259</b>	<b>€ 47.851.752</b>	<b>€ 48.833.243</b>	<b>€ 43.402.066</b>	<b>2,1</b>	<b>-11,1</b>
TO	VILLAR PEROSA		1	1		€ 6.264	€ 36.151		
VB	CREVOLADOSSOLA		1	2		€ 12.839	€ 111.520		
<b>TOTALE PIEMONTE AL 2016 e 2017</b>			<b>254</b>	<b>262</b>		<b>€ 48.852.346</b>	<b>€ 43.549.737</b>		<b>-10,9</b>

Elaborazioni Osservatorio Culturale del Piemonte su dati AGIS-Cinetel

**AVVERTENZA:** il numero di città monitorate nel campione Agis-Cinetel è in continuo aumento. Le differenze assolute e percentuali sono state calcolate solo per le città monitorate 12 mesi l'anno.

**AVVERTENZA:** il numero di schermi riportato corrisponde al numero di schermi in funzione a dicembre dell'anno considerato o nell'ultimo mese disponibile.

Monitoraggio del Cinema di Varallo a partire dal 09/01/2014

Monitoraggio del Cinema di Collegno a partire dal 13/02/2014

Monitoraggio Vinovo a partire dal 02/09/2015

Monitoraggio Villastellone a partire dal 29/07/2015

Monitoraggio Leini a partire dal 22/07/2015

Monitoraggio Trecate a partire dal 26/09/2015

Monitoraggio Centallo a partire dal 07/08/2015

Monitoraggio Crevaladossola a partire dal 03/11/2016

Monitoraggio Villar Perosa a partire dal 04/10/2016

Tab.6 I biglietti venduti nelle sale cinematografiche in Piemonte (2015-2017)

Prov	Città	Schermi**			Spettatori			Variazione %	
		2015	2016	2017	2015	2016	2017	2016-2015	2017-2016
AL	ACQUI TERME	-	2	3	-	24.927	48.033	-	92,7
AL	ALESSANDRIA	10	10	10	322.707	333.438	267.901	3,3	-19,7
AL	CASALE MONFERRATO	8	8	8	202.731	203.244	177.350	0,3	-12,7
<b>Totale provincia di Alessandria</b>		<b>18</b>	<b>20</b>	<b>21</b>	<b>525.438</b>	<b>561.609</b>	<b>493.284</b>	<b>6,9</b>	<b>-12,2</b>
AT	ASTI	10	10	11	274.609	278.733	244.086	1,5	-12,4
AT	NIZZA MONFERRATO	2	2	2	20.898	20.940	13.451	0,2	-35,8
AT	SAN DAMIANO D'ASTI	4	4	4	8.988	11.176	8.233	24,3	-26,3
<b>Totale provincia di Asti</b>		<b>16</b>	<b>16</b>	<b>17</b>	<b>304.495</b>	<b>310.849</b>	<b>265.770</b>	<b>2,1</b>	<b>-14,5</b>
BI	BIELLA	5	5	5	141.930	149.085	125.043	5,0	-16,1
BI	CANDELO	2	2	2	30.516	33.926	30.272	11,2	-10,8
BI	COSSATO	-	-	-	-	-	-	-	-
<b>Totale provincia di Biella</b>		<b>7</b>	<b>7</b>	<b>7</b>	<b>172.446</b>	<b>183.011</b>	<b>155.315</b>	<b>6,1</b>	<b>-15,1</b>
CN	ALBA	5	5	5	97.792	97.368	86.954	-0,4	-10,7
CN	BORGO SAN DALMAZZO	10	10	10	275.373	261.431	255.982	-5,1	-2,1
CN	BRA	5	7	7	71.464	80.440	80.612	12,6	0,2
CN	CENTALLO	1	1	1	4.534	7.883	4.440	73,9	-43,7
CN	CUNEO	7	7	7	119.002	124.816	96.764	4,9	-22,5
CN	DOGLIANI	3	3	3	28.198	30.521	24.033	8,2	-21,3
CN	FOSSANO	3	3	3	55.116	58.590	48.665	6,3	-16,9
CN	MONDOVI	3	3	3	16.141	29.347	17.442	81,8	-40,6
CN	SALUZZO	5	4	4	76.144	85.735	72.972	12,6	-14,9
CN	SAVIGLIANO	6	6	11	127.120	124.696	106.926	-1,9	-14,3
<b>Totale provincia di Cuneo</b>		<b>48</b>	<b>49</b>	<b>54</b>	<b>870.884</b>	<b>900.827</b>	<b>794.790</b>	<b>3,4</b>	<b>-11,8</b>
NO	BELLINZAGO NOVARESE	8	8	8	271.155	261.621	238.625	-3,5	-8,8
NO	BORGOMANERO	3	3	3	44.607	51.101	39.872	14,6	-22,0
NO	CASTELLETTO TICINO	10	10	10	250.449	254.211	218.106	1,5	-14,2
NO	NOVARA	2	3	3	40.717	51.388	55.514	26,2	8,0
NO	TRECATÉ	1	1	1	3.349	9.570	6.984	185,8	-27,0
<b>Totale provincia di Novara</b>		<b>24</b>	<b>25</b>	<b>25</b>	<b>610.277</b>	<b>627.891</b>	<b>559.101</b>	<b>2,9</b>	<b>-11,0</b>
TO	BEINASCO	9	9	9	570.408	600.077	493.957	5,2	-17,7
TO	CHIERI	1	1	1	28.951	34.601	27.538	19,5	-20,4
TO	CHIVASSO	1	1	1	18.812	21.693	14.179	15,3	-34,6
TO	COLLEGNO	1	1	1	3.288	15.782	14.415	380,0	-8,7
TO	CONDOVE	1	1	1	9.589	10.363	7.792	8,1	-24,8
TO	CUORGNE	1	1	1	30.196	43.307	29.471	43,4	-31,9
TO	GIAVENO	1	1	1	12.261	12.997	11.862	6,0	-8,7
TO	IVREA	2	2	2	88.011	98.920	84.913	12,4	-14,2
TO	LEINI'	1	1	1	3.001	7.202	4.657	140,0	-35,3
TO	MONCALIERI	16	16	16	653.673	638.417	591.841	-2,3	-7,3
TO	NONE	1	1	1	3.997	8.224	6.989	105,8	-15,0
TO	PIANEZZA	4	4	4	88.760	91.518	78.824	3,1	-13,9
TO	PINEROLO	4	4	4	73.768	75.670	63.326	2,6	-16,3
TO	RIVOLI	1	1	1	17.718	18.618	15.546	5,1	-16,5
TO	SAN MAURO TORINESE	1	1	1	5.019	6.929	5.120	38,1	-26,1
TO	SETTIMO TORINESE	3	3	3	78.888	77.458	70.583	-1,8	-8,9
TO	SUSA	-	-	-	-	-	-	-	-

Il Cinema in Piemonte nel 2017 – Report Annuale

Prov	Città	Schermi**			Spettatori			Variazione %	
		2015	2016	2017	2015	2016	2017	2016-2015	2017-2016
TO	TORINO	63	64	64	3.027.859	3.124.860	2.758.078	3,2	-11,7
TO	VALPERGA	2	2	2	32.721	15.637	30.755	-52,2	96,7
TO	VENARIA REALE	3	3	3	116.569	122.327	106.804	4,9	-12,7
TO	VILLASTELLONE	1	1	1	1.697	4.947	3.312	191,5	-33,1
TO	VINOVO	1	1	1	6.317	16.903	12.417	167,6	-26,5
<b>Totale provincia di Torino</b>		<b>118</b>	<b>119</b>	<b>119</b>	<b>4.871.503</b>	<b>5.046.450</b>	<b>4.432.379</b>	<b>3,6</b>	<b>-12,2</b>
VB	DOMODOSSOLA	2	2	2	11.633	16.506	12.236	41,9	-25,9
VB	VERBANIA	3	3	3	95.310	99.419	87.693	4,3	-11,8
<b>Totale provincia di Verbania</b>		<b>5</b>	<b>5</b>	<b>5</b>	<b>106.943</b>	<b>115.925</b>	<b>99.929</b>	<b>8,4</b>	<b>-13,8</b>
VC	BORGO VERCELLI	7	7	7	186.775	185.710	165.981	-0,6	-10,6
VC	BORGOSIESA	1	1	1	10.251	11.994	9.557	17,0	-20,3
VC	VARALLO	1	1	1	8.243	8.875	6.864	7,7	-22,7
VC	VERCELLI	1	2	2	16.530	20.737	20.057	25,5	-3,3
<b>Totale provincia di Vercelli</b>		<b>10</b>	<b>11</b>	<b>11</b>	<b>221.799</b>	<b>227.316</b>	<b>202.459</b>	<b>2,5</b>	<b>-10,9</b>
<b>TOTALE PIEMONTE AL 2015</b>		<b>246</b>	<b>252</b>	<b>259</b>	<b>7.683.785</b>	<b>7.973.878</b>	<b>7.003.027</b>	<b>3,8</b>	<b>-12,2</b>
TO	VILLAR PEROSA		1	1		1.155	6.405		454,5
VB	CREVOLADOSSOLA		1	2		2.017	17.623		773,7
<b>TOTALE PIEMONTE AL 2016 e 2017</b>			<b>254</b>	<b>262</b>		<b>7.977.050</b>	<b>7.027.055</b>		<b>-11,9</b>

Elaborazioni Osservatorio Culturale del Piemonte su dati AGIS-Cinetel

**AVVERTENZA:** il numero di città monitorate nel campione Agis-Cinetel è in continuo aumento. Le differenze assolute e percentuali sono state calcolate solo per le città monitorate 12 mesi l'anno.

**AVVERTENZA:** il numero di schermi riportato corrisponde al numero di schermi in funzione a dicembre dell'anno considerato o nell'ultimo mese disponibile.

Monitoraggio del Cinema di Varallo a partire dal 09/01/2014

Monitoraggio del Cinema di Collegno a partire dal 13/02/2014

Monitoraggio Vinovo a partire dal 02/09/2015

Monitoraggio Villastellone a partire dal 29/07/2015

Monitoraggio Leini a partire dal 22/07/2015

Monitoraggio Trecate a partire dal 26/09/2015

Monitoraggio Centallo a partire dal 07/08/2015

Monitoraggio Crevoladossola a partire dal 03/11/2016

Monitoraggio Villar Perosa a partire dal 04/10/2016

## PRESENZE E INCASSI NEI CAPOLUOGHI DI PROVINCIA

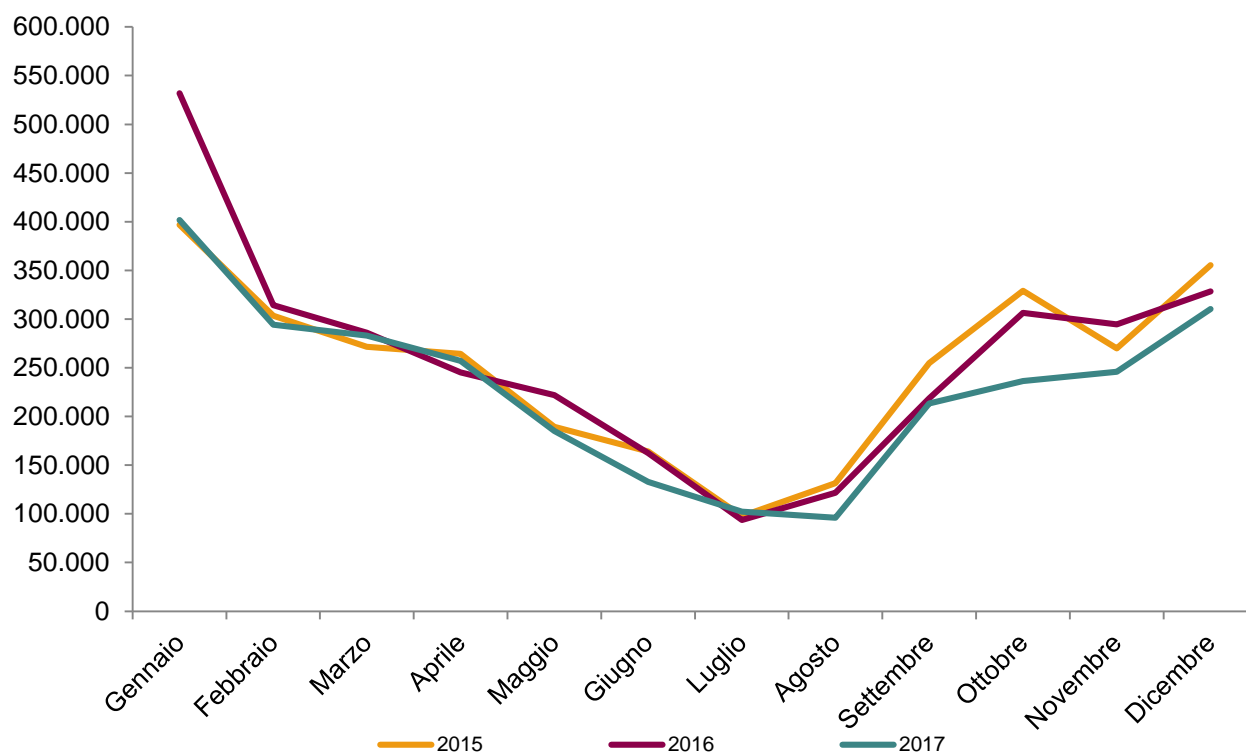
### TORINO

Tab.7 biglietti venduti nelle sale cinematografiche a Torino (2015-2017)

Mesi	2015	2016	2017	Variazione %	
				2016-2015	2017-2016
Gennaio	396.942	531.932	401.599	34,0	-24,5
Febbraio	303.391	314.218	294.328	3,6	-6,3
Marzo	271.693	286.092	282.965	5,3	-1,1
Aprile	264.330	245.407	257.181	-7,2	4,8
Maggio	189.384	221.782	185.168	17,1	-16,5
Giugno	164.039	162.338	132.978	-1,0	-18,1
Luglio	97.494	93.615	102.269	-4,0	9,2
Agosto	131.379	121.521	95.981	-7,5	-21,0
Settembre	254.677	218.568	213.243	-14,2	-2,4
Ottobre	329.198	306.317	236.223	-7,0	-22,9
Novembre	270.024	294.622	245.812	9,1	-16,6
Dicembre	355.308	328.448	310.486	-7,6	-5,5
<b>Totale</b>	<b>3.027.859</b>	<b>3.124.860</b>	<b>2.758.233</b>	<b>3,2</b>	<b>-11,7</b>

Elaborazioni Osservatorio Culturale del Piemonte su dati AGIS-Cinetel

Fig.7 Andamento dei biglietti venduti a Torino (2015-2017)



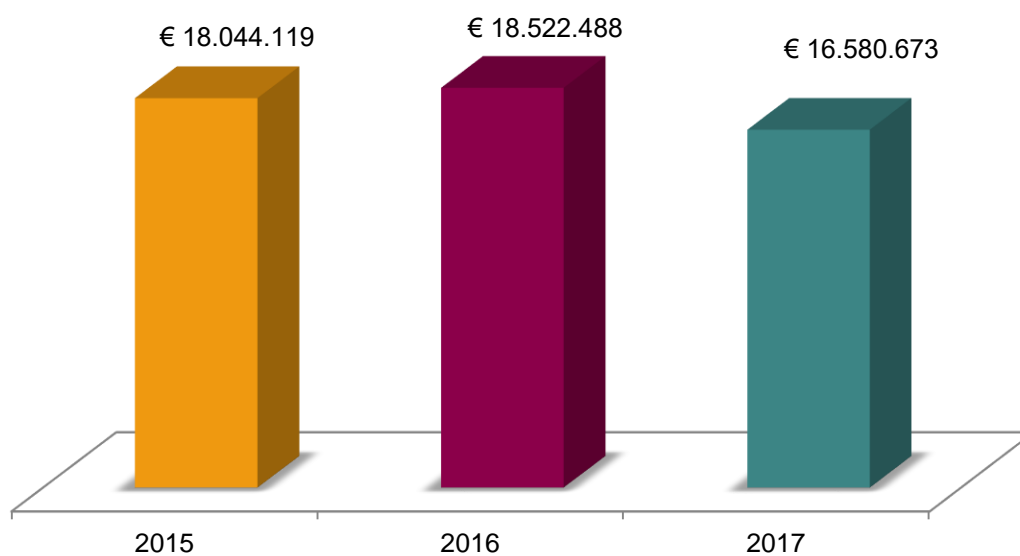
Elaborazioni Osservatorio Culturale del Piemonte su dati AGIS-Cinetel

Tab.8 Gli incassi delle sale cinematografiche a Torino (2015-2017)

Mesi	2015	2016	2017	Variazione %	
				2016-2015	2017-2016
Gennaio	€ 2.389.538	€ 3.370.301	€ 2.393.885	41,0	-29,0
Febbraio	€ 1.802.991	€ 1.862.398	€ 1.680.265	3,3	-9,8
Marzo	€ 1.564.329	€ 1.684.143	€ 1.610.844	7,7	-4,4
Aprile	€ 1.619.202	€ 1.349.704	€ 1.540.492	-16,6	14,1
Maggio	€ 1.113.579	€ 1.326.341	€ 1.047.119	19,1	-21,1
Giugno	€ 986.643	€ 955.747	€ 800.840	-3,1	-16,2
Luglio	€ 561.548	€ 550.985	€ 624.269	-1,9	13,3
Agosto	€ 808.903	€ 733.354	€ 570.205	-9,3	-22,2
Settembre	€ 1.542.427	€ 1.246.545	€ 1.297.318	-19,2	4,1
Ottobre	€ 1.831.790	€ 1.793.519	€ 1.500.536	-2,1	-16,3
Novembre	€ 1.602.134	€ 1.664.622	€ 1.535.705	3,9	-7,7
Dicembre	€ 2.221.035	€ 1.984.829	€ 1.979.195	-10,6	-0,3
<b>Totale</b>	<b>€ 18.044.119</b>	<b>€ 18.522.488</b>	<b>€ 16.580.673</b>	<b>2,7</b>	<b>-10,5</b>

Elaborazioni Osservatorio Culturale del Piemonte su dati AGIS-Cinetel

Fig.8 Andamento degli incassi a Torino (2015-2017)



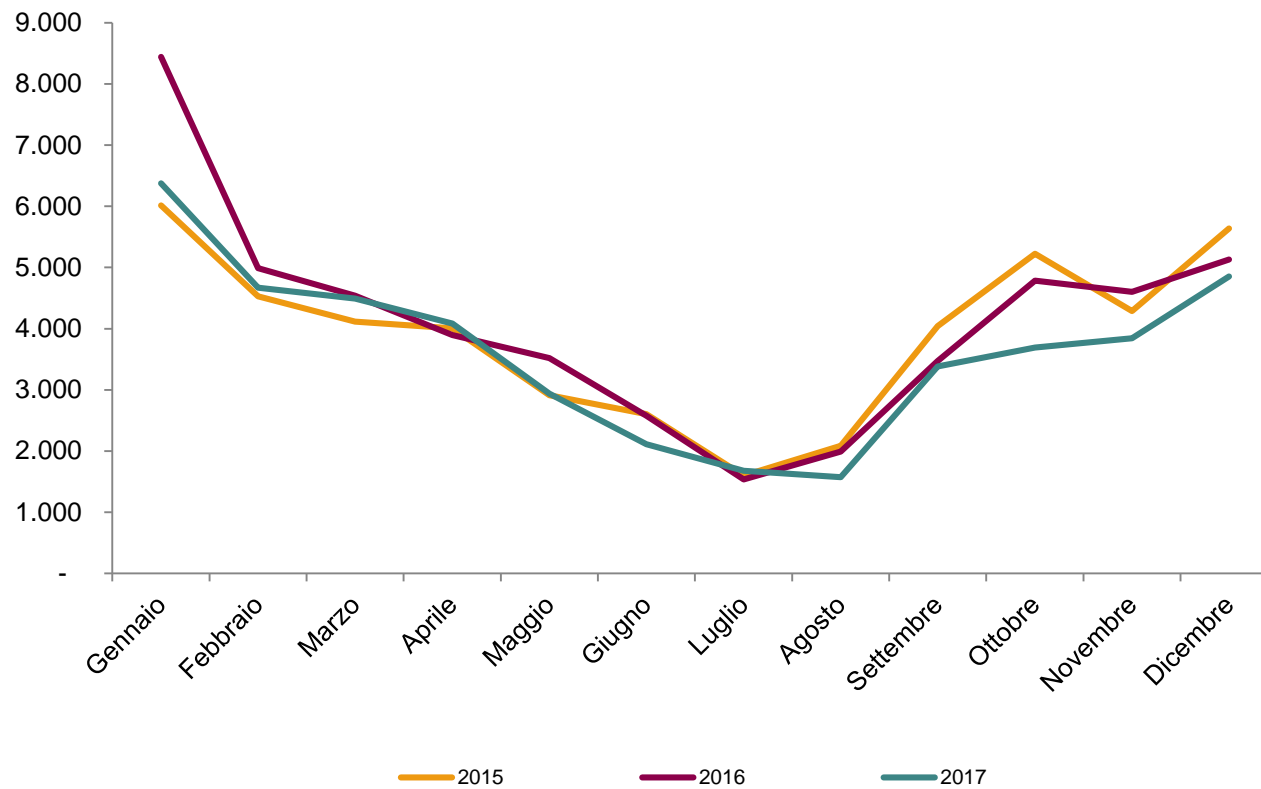
Elaborazioni Osservatorio Culturale del Piemonte su dati AGIS-Cinetel

Tab.9 Media per schermo dei biglietti venduti a Torino (2015-2017)

Mesi	2015			2016			2017		
	Schermi	Spettatori	Media	Schermi	Spettatori	Media	Schermi	Spettatori	Media
Gennaio	66	396.942	6.014	63	531.932	8.443	63	401.599	6.375
Febbraio	67	303.391	4.528	63	314.218	4.988	63	294.328	4.672
Marzo	66	271.693	4.117	63	286.092	4.541	63	282.965	4.492
Aprile	66	264.330	4.005	63	245.407	3.895	63	257.181	4.082
Maggio	65	189.384	2.914	63	221.782	3.520	63	185.168	2.939
Giugno	63	164.039	2.604	63	162.338	2.577	63	132.978	2.111
Luglio	61	97.494	1.598	61	93.615	1.535	61	102.269	1.677
Agosto	63	131.379	2.085	61	121.521	1.992	61	95.981	1.573
Settembre	63	254.677	4.042	63	218.568	3.469	63	213.243	3.385
Ottobre	63	329.198	5.225	64	306.317	4.786	64	236.223	3.691
Novembre	63	270.024	4.286	64	294.622	4.603	64	245.812	3.841
Dicembre	63	355.308	5.640	64	328.448	5.132	64	310.486	4.851
<b>Totale</b>		<b>3.027.859</b>			<b>3.124.860</b>			<b>2.758.233</b>	

Elaborazioni Osservatorio Culturale del Piemonte su dati AGIS-Cinetel

Fig.9 Andamento della media per schermo dei biglietti venduti a Torino (2015-2017)



Elaborazioni Osservatorio Culturale del Piemonte su dati AGIS-Cinetel

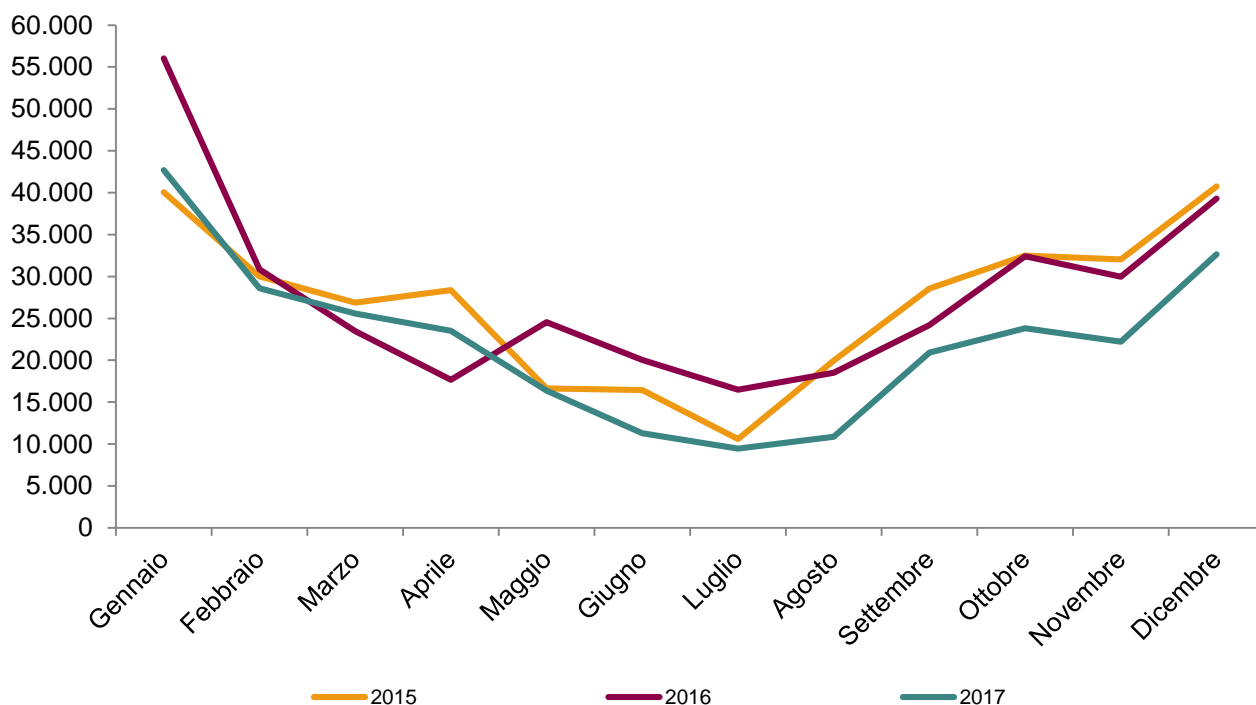
## ALESSANDRIA

Tab.10 I biglietti venduti nelle sale cinematografiche ad Alessandria (2015-2017)

Mesi	Schermi			Spettatori			Variazione %	
	2015	2016	2017	2015	2016	2017	2016-2015	2017-2016
Gennaio	10	12	12	40.047	56.031	42.682	39,9	-23,8
Febbraio	10	10	10	29.995	30.865	28.586	2,9	-7,4
Marzo	10	10	10	26.864	23.459	25.583	-12,7	9,1
Aprile	10	10	10	28.375	17.674	23.522	-37,7	33,1
Maggio	10	10	10	16.640	24.538	16.380	47,5	-33,2
Giugno	10	10	10	16.453	20.037	11.302	21,8	-43,6
Luglio	9	9	9	10.600	16.463	9.456	55,3	-42,6
Agosto	10	10	10	19.938	18.490	10.848	-7,3	-41,3
Settembre	10	10	10	28.538	24.212	20.921	-15,2	-13,6
Ottobre	10	10	10	32.471	32.399	23.800	-0,2	-26,5
Novembre	11	10	10	32.042	29.961	22.202	-6,5	-25,9
Dicembre	10	10	10	40.744	39.309	32.630	-3,5	-17,0
<b>Totale</b>				<b>322.707</b>	<b>333.438</b>	<b>267.912</b>	<b>3,3</b>	<b>-19,7</b>

Elaborazioni Osservatorio Culturale del Piemonte su dati AGIS-Cinetel

Fig.10 Andamento dei biglietti venduti ad Alessandria (2015-2017)



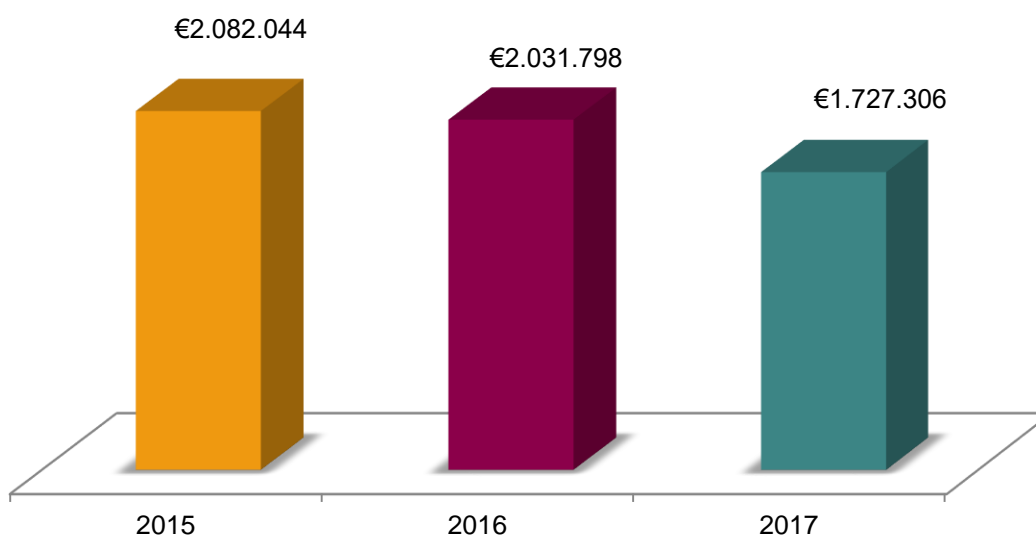
Elaborazioni Osservatorio Culturale del Piemonte su dati AGIS-Cinetel

Tab.11 Gli incassi delle sale cinematografiche ad Alessandria (2015-2017)

Mesi	Schermi			Incassi			Variazione %	
	2015	2016	2017	2015	2016	2017	2016-2015	2017-2016
Gennaio	10	12	12	€ 267.589	€ 373.108	€ 268.665	39,4	-28,0
Febbraio	10	10	10	€ 205.128	€ 192.921	€ 171.496	-6,0	-11,1
Marzo	10	10	10	€ 166.877	€ 146.686	€ 156.047	-12,1	6,4
Aprile	10	10	10	€ 202.141	€ 105.699	€ 153.124	-47,7	44,9
Maggio	10	10	10	€ 104.197	€ 145.301	€ 99.998	39,4	-31,2
Giugno	10	10	10	€ 103.227	€ 109.605	€ 71.497	6,2	-34,8
Luglio	9	9	9	€ 58.196	€ 84.523	€ 63.688	45,2	-24,7
Agosto	10	10	10	€ 118.901	€ 108.719	€ 69.426	-8,6	-36,1
Settembre	10	10	10	€ 177.238	€ 138.138	€ 136.567	-22,1	-1,1
Ottobre	10	10	10	€ 191.329	€ 197.709	€ 160.010	3,3	-19,1
Novembre	11	10	10	€ 200.311	€ 175.536	€ 147.007	-12,4	-16,3
Dicembre	10	10	10	€ 286.910	€ 253.853	€ 229.781	-11,5	-9,5
<b>Totale</b>				<b>€ 2.082.044</b>	<b>€ 2.031.798</b>	<b>€ 1.727.306</b>	<b>-2,4</b>	<b>-15,0</b>

Elaborazioni Osservatorio Culturale del Piemonte su dati AGIS-Cinetel

Fig.11 Andamento degli incassi ad Alessandria (2015-2017)



Elaborazioni Osservatorio Culturale del Piemonte su dati AGIS-Cinetel

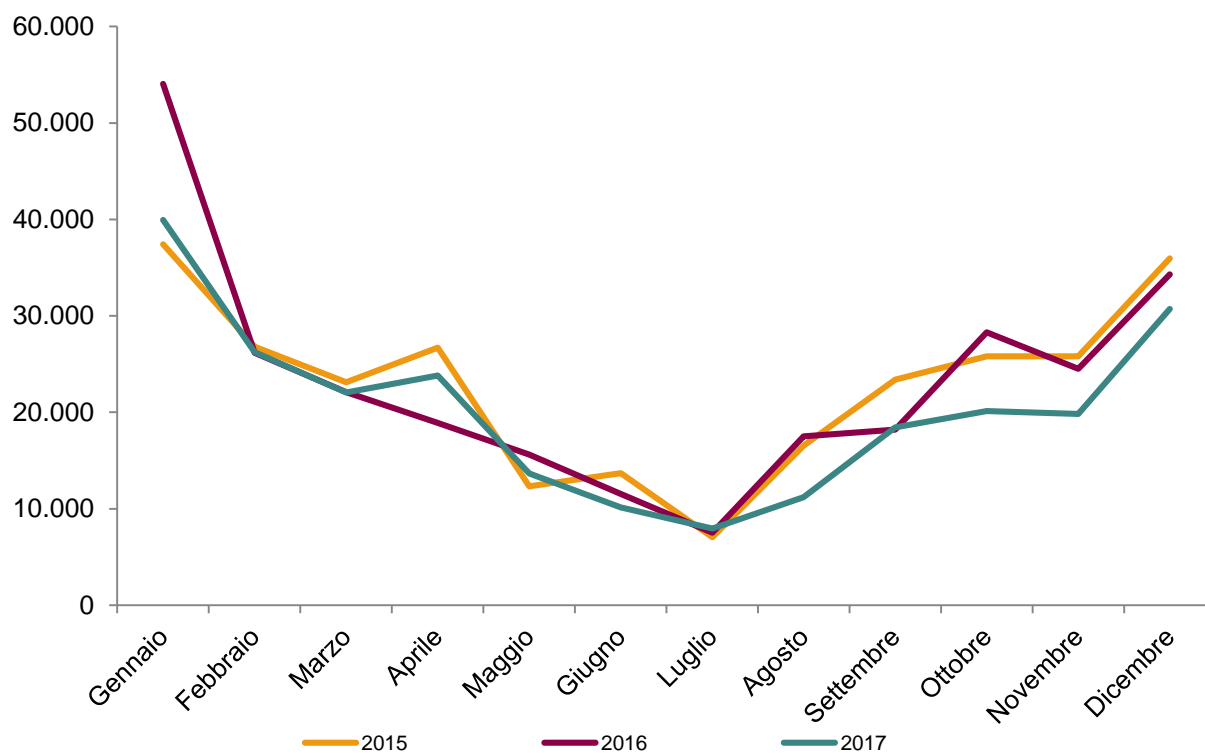
## ASTI

Tab.12 I biglietti venduti nelle sale cinematografiche ad Asti (2015-2017)

Mesi	Schermi			Spettatori			Variazione %	
	2015	2016	2017	2015	2016	2017	2016-2015	2017-2016
Gennaio	11	10	10	37.436	54.057	39.931	44,4	-26,1
Febbraio	10	11	11	26.807	26.180	26.245	-2,3	0,2
Marzo	10	10	10	23.131	22.074	22.040	-4,6	-0,2
Aprile	10	10	10	26.702	18.912	23.808	-29,2	25,9
Maggio	10	10	10	12.314	15.618	13.653	26,8	-12,6
Giugno	10	10	10	13.676	11.521	10.125	-15,8	-12,1
Luglio	8	9	9	7.053	7.519	7.943	6,6	5,6
Agosto	10	10	10	16.539	17.522	11.207	5,9	-36,0
Settembre	10	10	10	23.381	18.191	18.440	-22,2	1,4
Ottobre	10	10	10	25.798	28.309	20.145	9,7	-28,8
Novembre	10	10	10	25.818	24.522	19.825	-5,0	-19,2
Dicembre	10	10	10	35.954	34.308	30.724	-4,6	-10,4
<b>Totale</b>				<b>274.609</b>	<b>278.733</b>	<b>244.086</b>	<b>1,5</b>	<b>-12,4</b>

Elaborazioni Osservatorio Culturale del Piemonte su dati AGIS-Cinetel

Fig.12 Andamento dei biglietti venduti ad Asti (2015-2017)



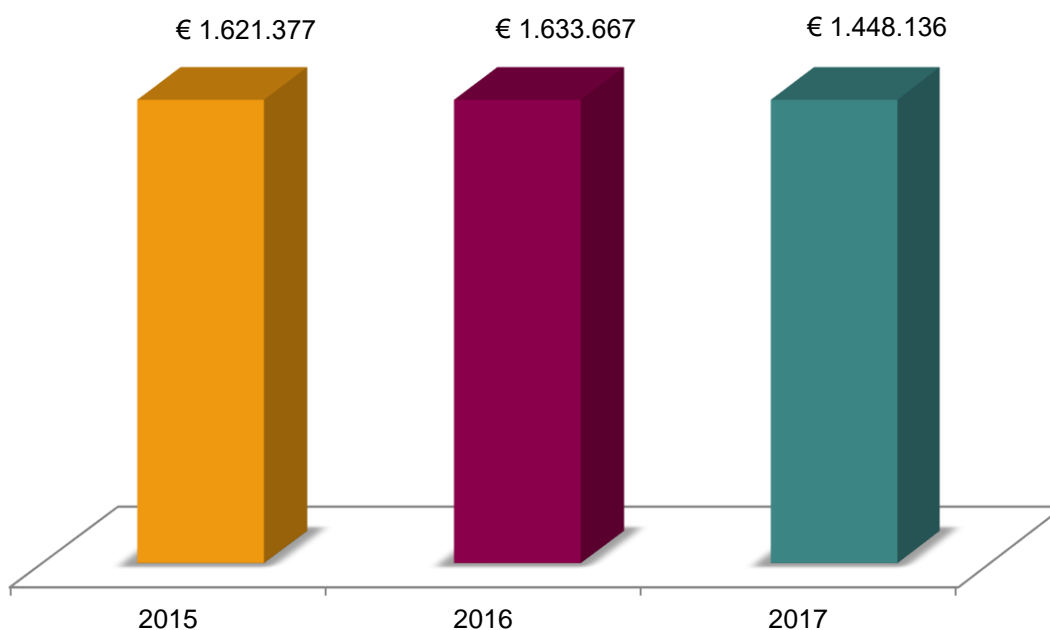
Elaborazioni Osservatorio Culturale del Piemonte su dati AGIS-Cinetel

Tab.13 Gli incassi delle sale cinematografiche ad Asti (2015-2017)

Mesi	Schermi			Incassi			Variazione %	
	2015	2016	2017	2015	2016	2017	2016-2015	2017-2016
Gennaio	11	10	10	€ 217.209	€ 339.546	€ 232.095	56,3	-31,6
Febbraio	10	11	11	€ 154.988	€ 152.616	€ 150.688	-1,5	-1,3
Marzo	10	10	10	€ 144.121	€ 128.332	€ 124.727	-11,0	-2,8
Aprile	10	10	10	€ 156.880	€ 104.224	€ 137.631	-33,6	32,1
Maggio	10	10	10	€ 70.676	€ 96.719	€ 76.448	36,8	-21,0
Giugno	10	10	10	€ 82.824	€ 66.433	€ 59.859	-19,8	-9,9
Luglio	8	9	9	€ 41.919	€ 44.670	€ 48.646	6,6	8,9
Agosto	10	10	10	€ 98.063	€ 103.069	€ 68.913	5,1	-33,1
Settembre	10	10	10	€ 137.276	€ 103.586	€ 113.159	-24,5	9,2
Ottobre	10	10	10	€ 144.097	€ 160.729	€ 125.124	11,5	-22,2
Novembre	10	10	10	€ 149.758	€ 136.375	€ 121.061	-8,9	-11,2
Dicembre	10	10	10	€ 223.566	€ 197.368	€ 189.785	-11,7	-3,8
<b>Totale</b>				<b>€ 1.621.377</b>	<b>€ 1.633.667</b>	<b>€ 1.448.136</b>	<b>0,8</b>	<b>-11,4</b>

Elaborazioni Osservatorio Culturale del Piemonte su dati AGIS-Cinetel

Fig.13 Andamento degli incassi ad Asti (2015-2017)



Elaborazioni Osservatorio Culturale del Piemonte su dati AGIS-Cinetel

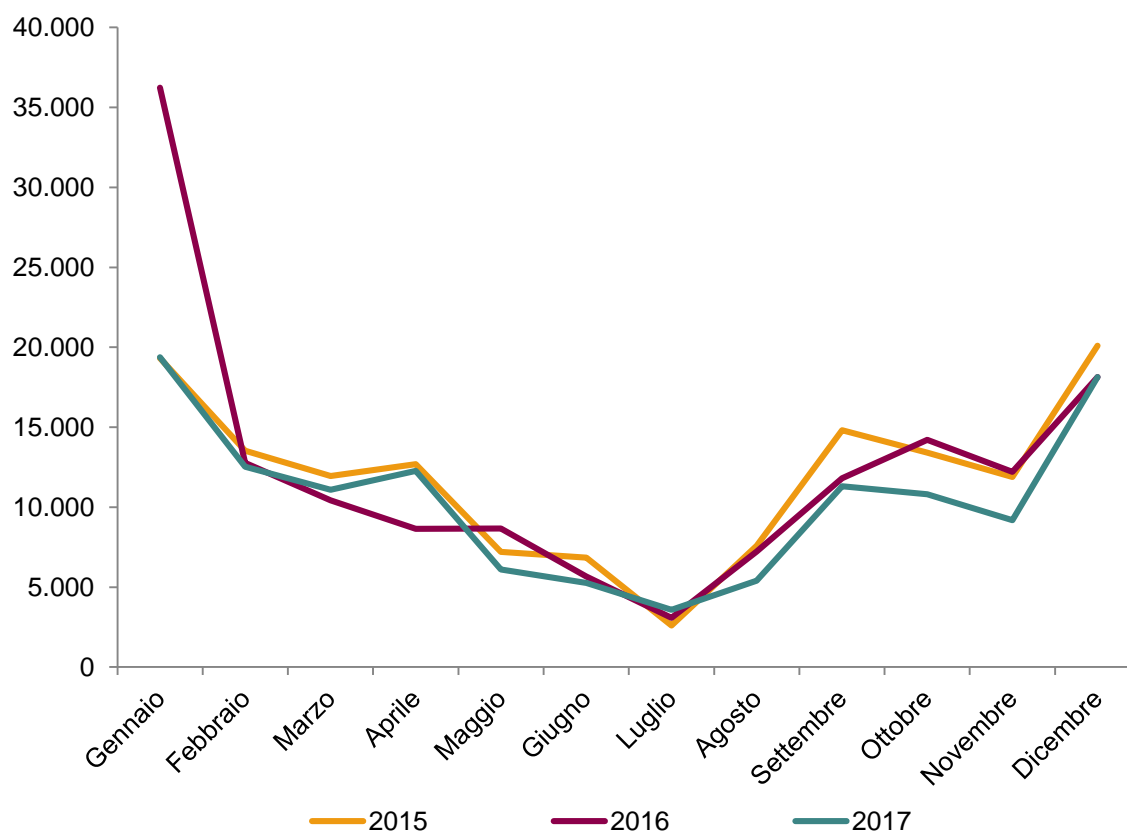
## BIELLA

Tab.14 I biglietti venduti nelle sale cinematografiche a Biella (2015-2017)

Mesi	Schermi			Spettatori			Variazione %	
	2015	2016	2017	2015	2016	2017	2016-2015	2017-2016
Gennaio	5	5	5	19.320	36.238	19.367	87,6	-46,6
Febbraio	5	5	5	13.531	12.772	12.524	-5,6	-1,9
Marzo	5	5	5	11.958	10.421	11.083	-12,9	6,4
Aprile	5	5	5	12.684	8.645	12.270	-31,8	41,9
Maggio	5	5	5	7.202	8.670	6.107	20,4	-29,6
Giugno	5	4	4	6.842	5.657	5.265	-17,3	-6,9
Luglio	3	3	3	2.599	3.081	3.572	18,5	15,9
Agosto	3	3	3	7.591	7.231	5.411	-4,7	-25,2
Settembre	5	5	5	14.813	11.806	11.301	-20,3	-4,3
Ottobre	5	5	5	13.401	14.207	10.815	6,0	-23,9
Novembre	5	5	5	11.896	12.215	9.184	2,7	-24,8
Dicembre	5	5	5	20.093	18.142	18.144	-9,7	0,0
<b>Totale</b>				<b>141.930</b>	<b>149.085</b>	<b>125.043</b>	<b>5,0</b>	<b>-16,1</b>

Elaborazioni Osservatorio Culturale del Piemonte su dati AGIS-Cinetel

Fig.14 Andamento dei biglietti venduti a Biella (2015-2017)



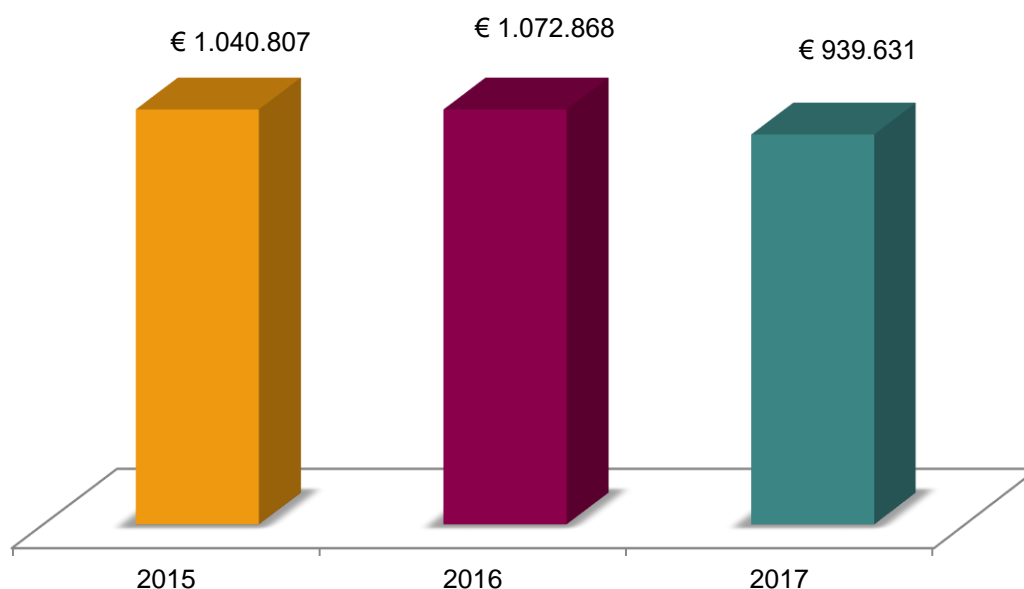
Elaborazioni Osservatorio Culturale del Piemonte su dati AGIS-Cinetel

Tab.15 Gli incassi delle sale cinematografiche a Biella (2015-2017)

Mesi	Schermi			Incassi			Variazione %	
	2015	2016	2017	2015	2016	2017	2016-2015	2017-2016
Gennaio	5	5	5	€ 136.114	€ 248.261	€ 138.169	82,4	-44,3
Febbraio	5	5	5	€ 92.301	€ 88.949	€ 86.349	-3,6	-2,9
Marzo	5	5	5	€ 80.561	€ 78.378	€ 87.315	-2,7	11,4
Aprile	5	5	5	€ 91.979	€ 63.121	€ 90.951	-31,4	44,1
Maggio	5	5	5	€ 53.137	€ 66.489	€ 49.096	25,1	-26,2
Giugno	5	4	4	€ 54.850	€ 40.788	€ 41.589	-25,6	2,0
Luglio	3	3	3	€ 19.878	€ 24.336	€ 27.613	22,4	13,5
Agosto	3	3	3	€ 62.885	€ 56.260	€ 42.867	-10,5	-23,8
Settembre	5	5	5	€ 122.113	€ 88.852	€ 88.233	-27,2	-0,7
Ottobre	5	5	5	€ 100.270	€ 102.039	€ 79.909	1,8	-21,7
Novembre	5	5	5	€ 85.393	€ 92.608	€ 70.762	8,4	-23,6
Dicembre	5	5	5	€ 141.326	€ 122.787	€ 136.778	-13,1	11,4
<b>Totale</b>				<b>€ 1.040.807</b>	<b>€ 1.072.868</b>	<b>€ 939.631</b>	<b>3,1</b>	<b>-12,4</b>

Elaborazioni Osservatorio Culturale del Piemonte su dati AGIS-Cinetel

Fig.15 Andamento degli incassi a Biella (2015-2017)



Elaborazioni Osservatorio Culturale del Piemonte su dati AGIS-Cinetel

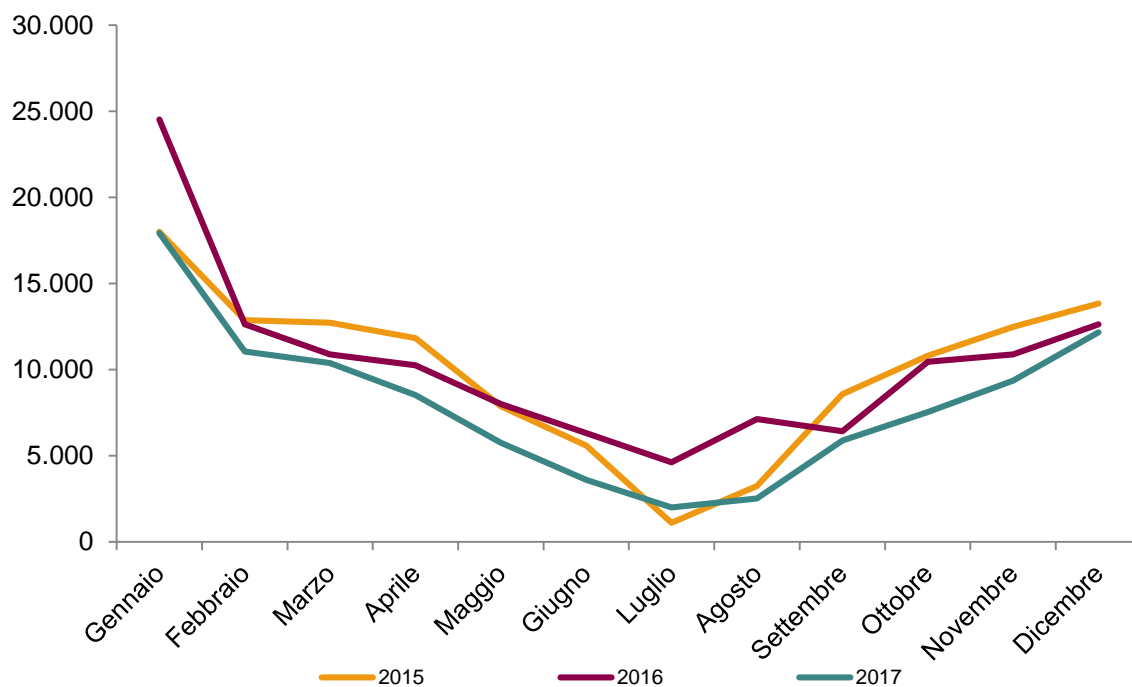
## CUNEO

Tab.16 I biglietti venduti nelle sale cinematografiche a Cuneo (2015-2017)

Mesi	Schermi			Spettatori			Variazione %	
	2015	2016	2017	2015	2016	2017	2016-2015	2017-2016
Gennaio	7	7	7	18.006	24.529	17.923	36,2	-26,9
Febbraio	7	7	7	12.884	12.641	11.051	-1,9	-12,6
Marzo	7	7	7	12.723	10.882	10.395	-14,5	-4,5
Aprile	7	7	7	11.831	10.260	8.524	-13,3	-16,9
Maggio	7	7	7	7.874	7.999	5.754	1,6	-28,1
Giugno	7	7	7	5.593	6.320	3.599	13,0	-43,1
Luglio	6	5	5	1.109	4.633	2.007	317,8	-56,7
Agosto	5	5	5	3.258	7.140	2.530	119,2	-64,6
Settembre	7	7	7	8.588	6.420	5.891	-25,2	-8,2
Ottobre	7	7	7	10.809	10.452	7.552	-3,3	-27,7
Novembre	7	7	7	12.489	10.897	9.370	-12,7	-14,0
Dicembre	7	7	7	13.838	12.643	12.175	-8,6	-3,7
<b>Totale</b>				<b>119.002</b>	<b>124.816</b>	<b>96.771</b>	<b>4,9</b>	<b>-22,5</b>

Elaborazioni Osservatorio Culturale del Piemonte su dati AGIS-Cinetel

Fig.16 Andamento dei biglietti venduti a Cuneo (2015-2017)



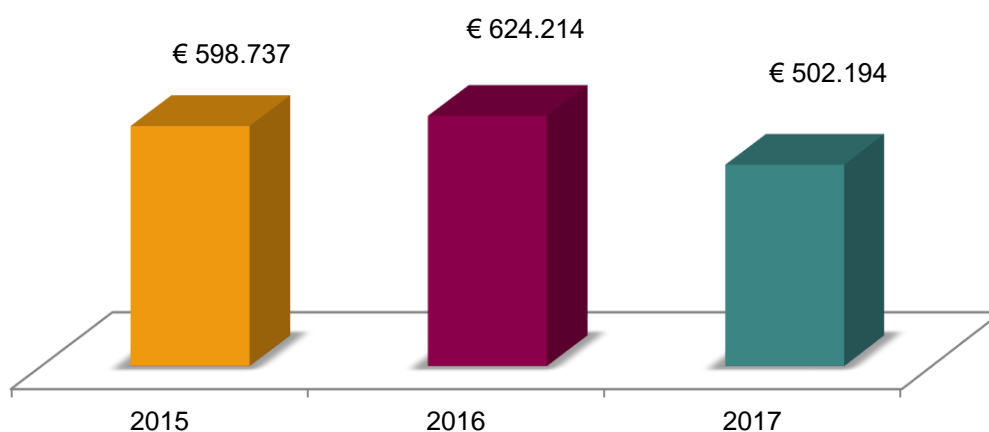
Elaborazioni Osservatorio Culturale del Piemonte su dati AGIS-Cinetel

Tab.17 Gli incassi delle sale cinematografiche a Cuneo (2015-2017)

Mesi	Schermi			Incassi			Variazione %	
	2015	2016	2017	2015	2016	2017	2016-2015	2017-2016
Gennaio	7	7	7	€ 94.803	€ 127.353	€ 90.258	34,3	-29,1
Febbraio	7	7	7	€ 60.134	€ 60.799	€ 53.609	1,1	-11,8
Marzo	7	7	7	€ 64.732	€ 55.401	€ 52.956	-14,4	-4,4
Aprile	7	7	7	€ 55.832	€ 48.689	€ 43.774	-12,8	-10,1
Maggio	7	7	7	€ 37.006	€ 39.891	€ 29.290	7,8	-26,6
Giugno	7	7	7	€ 27.686	€ 30.932	€ 18.286	11,7	-40,9
Luglio	6	5	5	€ 5.763	€ 24.150	€ 10.861	319,1	-55,0
Agosto	5	5	5	€ 17.906	€ 36.465	€ 13.168	103,6	-63,9
Settembre	7	7	7	€ 46.105	€ 32.654	€ 34.025	-29,2	4,2
Ottobre	7	7	7	€ 54.729	€ 52.122	€ 42.320	-4,8	-18,8
Novembre	7	7	7	€ 60.282	€ 52.593	€ 48.302	-12,8	-8,2
Dicembre	7	7	7	€ 73.759	€ 63.165	€ 65.345	-14,4	3,5
<b>Totale</b>				<b>€ 598.737</b>	<b>€ 624.214</b>	<b>€ 502.194</b>	<b>4,3</b>	<b>-19,5</b>

Elaborazioni Osservatorio Culturale del Piemonte su dati AGIS-Cinetel

Fig.17 Andamento degli incassi a Cuneo (2015-2017)



Elaborazioni Osservatorio Culturale del Piemonte su dati AGIS-Cinetel

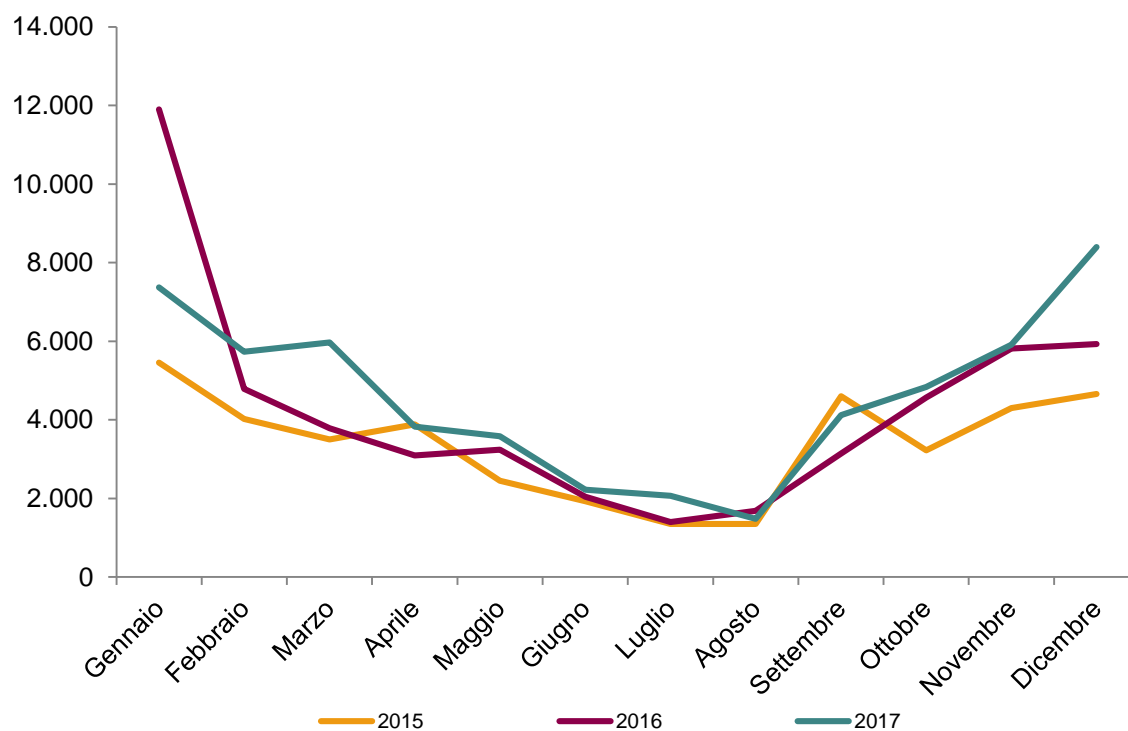
## NOVARA

Tab.18 I biglietti venduti nelle sale cinematografiche a Novara (2015-2017)

Mesi	Schermi			Spettatori			Variazione %	
	2015	2016	2017	2015	2016	2017	2016-2015	2017-2016
Gennaio	2	2	2	5.457	11.899	7.369	118,1	-38,1
Febbraio	2	2	2	4.024	4.790	5.733	19,0	19,7
Marzo	2	2	2	3.499	3.788	5.971	8,3	57,6
Aprile	2	2	2	3.881	3.093	3.829	-20,3	23,8
Maggio	2	2	2	2.452	3.237	3.580	32,0	10,6
Giugno	2	2	2	1.928	2.039	2.220	5,8	8,9
Luglio	2	2	2	1.349	1.395	2.063	3,4	47,9
Agosto	2	2	2	1.352	1.682	1.484	24,4	-11,8
Settembre	2	2	2	4.600	3.146	4.120	-31,6	31,0
Ottobre	2	3	3	3.220	4.570	4.834	41,9	5,8
Novembre	2	3	3	4.298	5.817	5.912	35,3	1,6
Dicembre	2	3	3	4.657	5.932	8.399	27,4	41,6
<b>Totale</b>				<b>40.717</b>	<b>51.388</b>	<b>55.514</b>	<b>26,2</b>	<b>8,0</b>

Elaborazioni Osservatorio Culturale del Piemonte su dati AGIS-Cinetel

Fig.18 Andamento dei biglietti venduti a Novara (2015-2017)



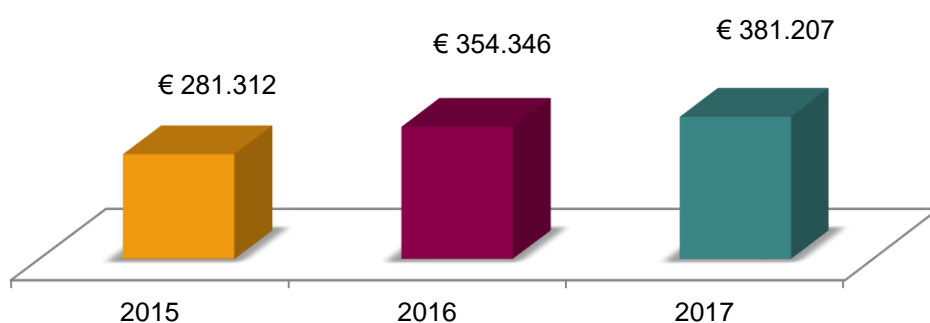
Elaborazioni Osservatorio Culturale del Piemonte su dati AGIS-Cinetel

Tab.19 Gli incassi delle sale cinematografiche a Novara (2015-2017)

Mesi	Schermi			Incassi			Variazione %	
	2015	2016	2017	2015	2016	2017	2016-2015	2017-2016
Gennaio	2	2	2	€ 36.548	€ 83.504	€ 49.309	128,5	-41,0
Febbraio	2	2	2	€ 27.124	€ 31.135	€ 39.003	14,8	25,3
Marzo	2	2	2	€ 22.870	€ 25.231	€ 41.074	10,3	62,8
Aprile	2	2	2	€ 27.530	€ 18.932	€ 26.666	-31,2	40,9
Maggio	2	2	2	€ 16.985	€ 22.508	€ 24.338	32,5	8,1
Giugno	2	2	2	€ 13.624	€ 13.723	€ 14.590	0,7	6,3
Luglio	2	2	2	€ 9.617	€ 9.444	€ 14.317	-1,8	51,6
Agosto	2	2	2	€ 9.527	€ 12.295	€ 10.292	29,1	-16,3
Settembre	2	2	2	€ 33.406	€ 22.690	€ 29.516	-32,1	30,1
Ottobre	2	3	3	€ 20.716	€ 31.971	€ 34.566	54,3	8,1
Novembre	2	3	3	€ 29.084	€ 41.138	€ 39.189	41,4	-4,7
Dicembre	2	3	3	€ 34.281	€ 41.775	€ 58.347	21,9	39,7
<b>Totale</b>				<b>€ 281.312</b>	<b>€ 354.346</b>	<b>€ 381.207</b>	<b>26,0</b>	<b>7,6</b>

Elaborazioni Osservatorio Culturale del Piemonte su dati AGIS-Cinetel

Fig.19 Andamento degli incassi a Novara (2014-2016)



Elaborazioni Osservatorio Culturale del Piemonte su dati AGIS-Cinetel

## VERBANIA

Tab.20 I biglietti venduti nelle sale cinematografiche a Verbania (2015-2017)

Mesi	Schermi			Spettatori			Variazione %	
	2015	2016	2017	2015	2016	2017	2016-2015	2017-2016
Gennaio	3	3	3	10.594	18.879	12.176	78,2	-35,5
Febbraio	3	3	3	8.620	9.569	8.815	11,0	-7,9
Marzo	3	3	3	8.687	7.534	8.558	-13,3	13,6
Aprile	3	3	3	9.049	6.669	8.240	-26,3	23,6
Maggio	3	3	3	4.919	6.840	6.141	39,1	-10,2
Giugno	3	3	3	5.640	3.739	3.423	-33,7	-8,5
Luglio	3	3	3	2.598	2.697	2.985	3,8	10,7
Agosto	3	3	3	6.807	6.570	4.961	-3,5	-24,5
Settembre	3	3	3	10.184	7.546	7.584	-25,9	0,5
Ottobre	3	3	3	8.579	10.305	7.966	20,1	-22,7
Novembre	3	3	3	9.020	8.119	5.946	-10,0	-26,8
Dicembre	3	3	3	10.613	10.952	10.898	3,2	-0,5
<b>Totale</b>				<b>95.310</b>	<b>99.419</b>	<b>87.693</b>	<b>4,3</b>	<b>-11,8</b>

Elaborazioni Osservatorio Culturale del Piemonte su dati AGIS-Cinetel

Fig.20 Andamento dei biglietti venduti a Verbania (2015-2017)



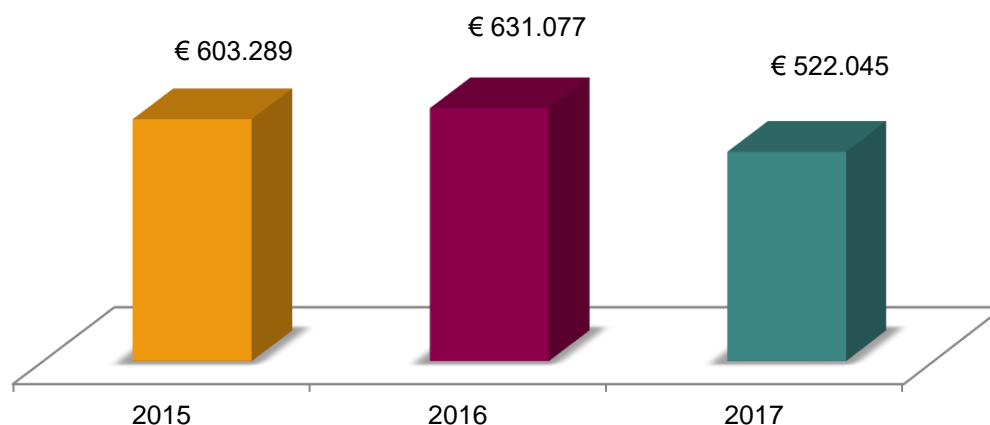
Elaborazioni Osservatorio Culturale del Piemonte su dati AGIS-Cinetel

Tab.21 Gli incassi delle sale cinematografiche a Verbania (2014-2016)

Mesi	Schermi			Incassi			Variazione %	
	2015	2016	2017	2015	2016	2017	2016-2015	2017-2016
Gennaio	3	3	3	€ 69.028	€ 134.670	€ 69.828	95,1	-48,1
Febbraio	3	3	3	€ 52.312	€ 59.038	€ 49.805	12,9	-15,6
Marzo	3	3	3	€ 54.438	€ 46.915	€ 48.030	-13,8	2,4
Aprile	3	3	3	€ 57.897	€ 40.270	€ 48.297	-30,4	19,9
Maggio	3	3	3	€ 31.032	€ 46.087	€ 35.259	48,5	-23,5
Giugno	3	3	3	€ 40.468	€ 24.963	€ 20.943	-38,3	-16,1
Luglio	3	3	3	€ 16.127	€ 18.030	€ 18.426	11,8	2,2
Agosto	3	3	3	€ 42.862	€ 43.048	€ 30.916	0,4	-28,2
Settembre	3	3	3	€ 60.453	€ 46.592	€ 46.576	-22,9	0,0
Ottobre	3	3	3	€ 51.436	€ 61.738	€ 49.618	20,0	-19,6
Novembre	3	3	3	€ 55.042	€ 45.704	€ 36.661	-17,0	-19,8
Dicembre	3	3	3	€ 72.194	€ 64.022	€ 67.686	-11,3	5,7
<b>Totale</b>				<b>€ 603.289</b>	<b>€ 631.077</b>	<b>€ 522.045</b>	<b>4,6</b>	<b>-17,3</b>

Elaborazioni Osservatorio Culturale del Piemonte su dati AGIS-Cinetel

Fig.21 Andamento degli incassi a Verbania (2015-2017)



Elaborazioni Osservatorio Culturale del Piemonte su dati AGIS-Cinetel

## VERCELLI

Tab.22 I biglietti venduti nelle sale cinematografiche a Vercelli (2015-2017)

Mesi	Schermi			Spettatori			Variazione %	
	2015	2016	2017	2015	2016	2017	2016-2015	2017-2016
Gennaio	1	1	1	1.442	2.665	2.921	84,8	9,6
Febbraio	1	1	1	1.971	1.461	2.173	-25,9	48,7
Marzo	1	2	2	2.240	2.528	2.471	12,9	-2,3
Aprile	1	2	2	1.476	1.784	2.014	20,9	12,9
Maggio	1	2	2	1.678	1.878	1.579	11,9	-15,9
Giugno	1	2	2	653	815	781	24,8	-4,2
Luglio	2	2	2	493	75	23	-84,8	-69,3
Agosto	2	2	2	852	918	1.296	7,7	41,2
Settembre	1	2	2	1.830	1.434	1.660	-21,6	15,8
Ottobre	1	2	2	618	2.656	1.735	329,8	-34,7
Novembre	1	2	2	1.247	2.086	1.337	67,3	-35,9
Dicembre	1	2	2	2.030	2.437	2.067	20,0	-15,2
<b>Totale</b>				<b>16.530</b>	<b>20.737</b>	<b>20.057</b>	<b>25,5</b>	<b>-3,3</b>

Elaborazioni Osservatorio Culturale del Piemonte su dati AGIS-Cinetel

Fig.22 Andamento dei biglietti venduti a Vercelli (2015-2017)



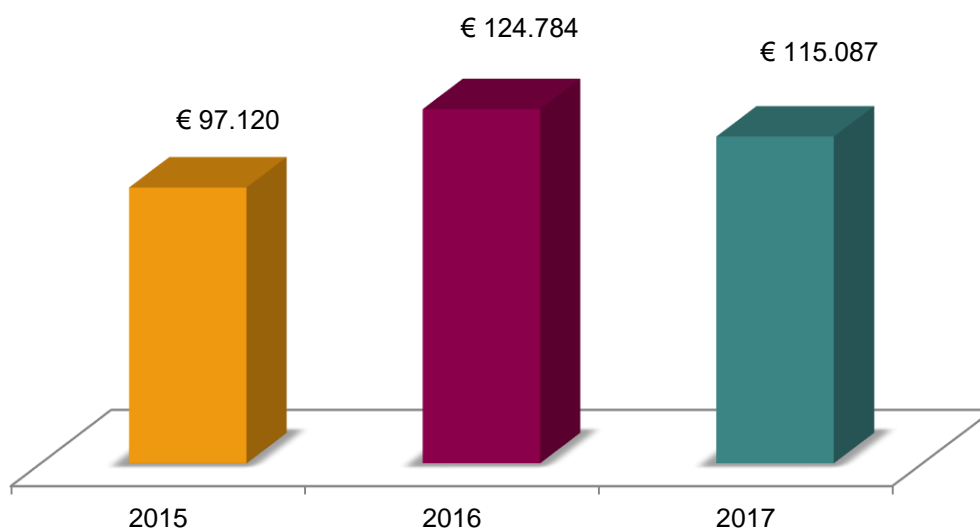
Elaborazioni Osservatorio Culturale del Piemonte su dati AGIS-Cinetel

Tab.23 Gli incassi delle sale cinematografiche a Vercelli (2015-2017)

Mesi	Schermi			Incassi			Variazione %	
	2015	2016	2017	2015	2016	2017	2016-2015	2017-2016
Gennaio	1	1	1	€ 8.231	€ 15.323	€ 16.632	86,2	8,5
Febbraio	1	1	1	€ 12.047	€ 8.253	€ 12.503	-31,5	51,5
Marzo	1	2	2	€ 11.954	€ 14.994	€ 14.748	25,4	-1,6
Aprile	1	2	2	€ 8.907	€ 10.864	€ 11.515	22,0	6,0
Maggio	1	2	2	€ 9.833	€ 12.179	€ 8.437	23,9	-30,7
Giugno	1	2	2	€ 4.058	€ 4.276	€ 3.917	5,4	-8,4
Luglio	2	2	2	€ 2.626	€ 325	€ 115	-87,6	-64,6
Agosto	2	2	2	€ 4.663	€ 4.857	€ 6.705	4,2	38,0
Settembre	1	2	2	€ 10.632	€ 8.779	€ 8.810	-17,4	0,4
Ottobre	1	2	2	€ 3.600	€ 16.761	€ 9.972	365,6	-40,5
Novembre	1	2	2	€ 7.053	€ 13.069	€ 8.125	85,3	-37,8
Dicembre	1	2	2	€ 13.516	€ 15.104	€ 13.608	11,7	-9,9
<b>Totale</b>				<b>€ 97.120</b>	<b>€ 124.784</b>	<b>€ 115.087</b>	<b>28,5</b>	<b>-7,8</b>

Elaborazioni Osservatorio Culturale del Piemonte su dati AGIS-Cinetel

Fig.23 Andamento degli incassi a Vercelli (2015-2017)



Elaborazioni Osservatorio Culturale del Piemonte su dati AGIS-Cinetel