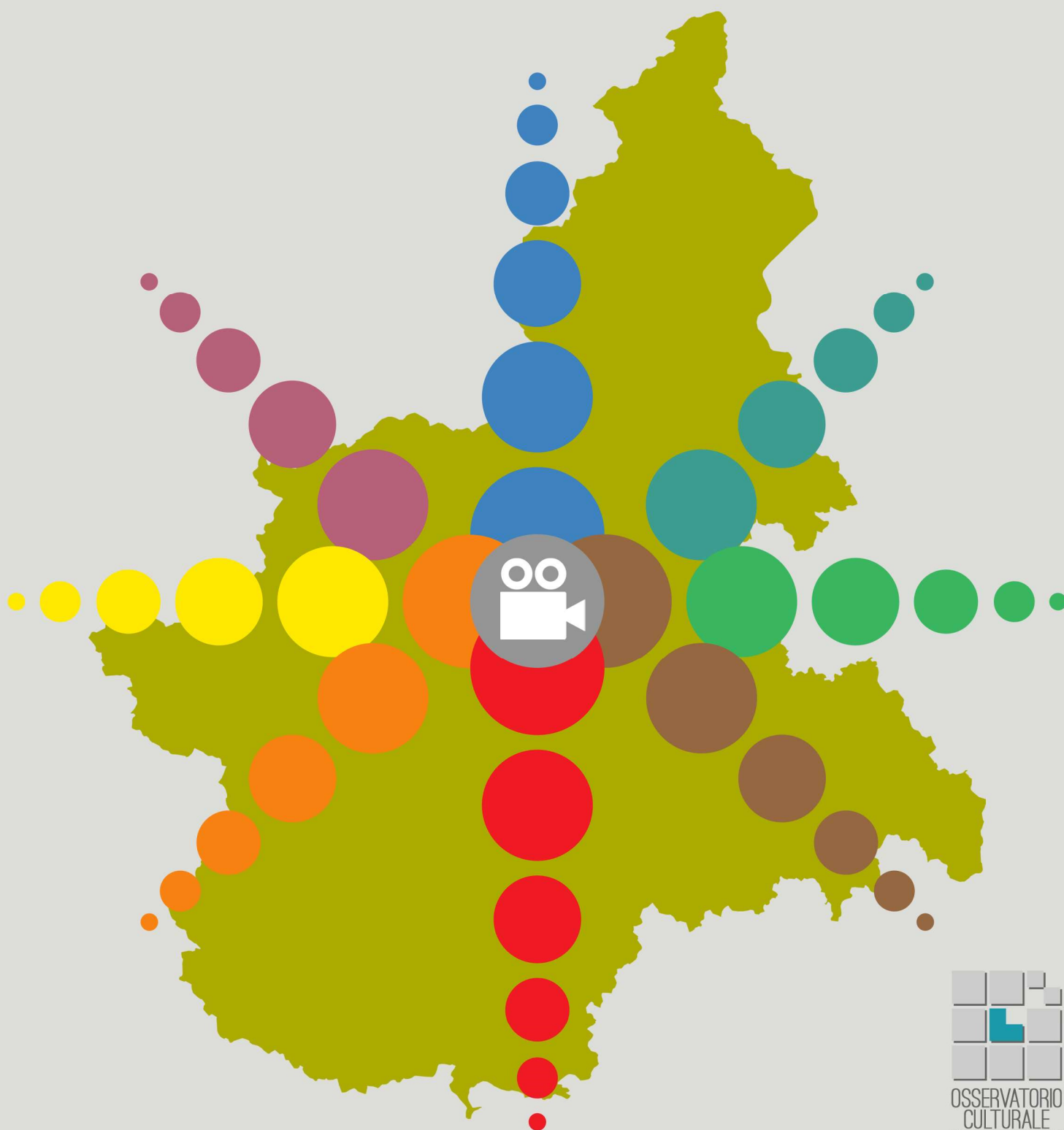


# IL PUBBLICO DEL CINEMA IN PIEMONTE

## REPORT ANNUALE 2019



## METODOLOGIA

In questo report sono presentati i dati relativi alle presenze e agli incassi registrati nel corso del 2019 da circa 260 sale presenti in 97 cinema distribuiti in 58 comuni della regione Piemonte e afferenti ad Agis-Cinetel Piemonte Valle d'Aosta.

Il report consente un confronto sui risultati al box-office raggiunti negli ultimi 3 anni e illustra l'andamento al botteghino con dettaglio mensile, giornaliero e territoriale.

## 2019 IN ITALIA E IN PIEMONTE: UN ANNO DI CINEMA A CONFRONTO

### ITALIA

Incassi al box office italiano:  
€ 635.449.774

Presenze in sala:  
97.586.858

**Rispetto al 2018:**  
aumento degli incassi del 14,35%  
e delle presenze del 13,55%

Il cinema torna a crescere nel 2019. In termini di incasso si tratta del 5° risultato ottenuto dal 2010 (di pochissimo inferiore al 2015; -0,24%). I mesi più importanti per gli incassi sono, come di consueto, quelli invernali (in ordine dicembre e gennaio), ma i saldi positivi maggiori nel confronto con gli anni precedenti sono stati registrati nei mesi estivi di luglio e agosto e nel mese di aprile. Aumenta il pubblico delle produzioni italiane che rappresenta il 21,56% delle presenze totali. Sono tre i film italiani che entrano nella Top20 dei film più visti, ma solo uno supera i 2 milioni di presenze

**Film più visti:**  
Il Re Leone  
Avengers: Endgame  
Joker

### PIEMONTE

Incassi al box office piemontese:  
€ 46.312.834

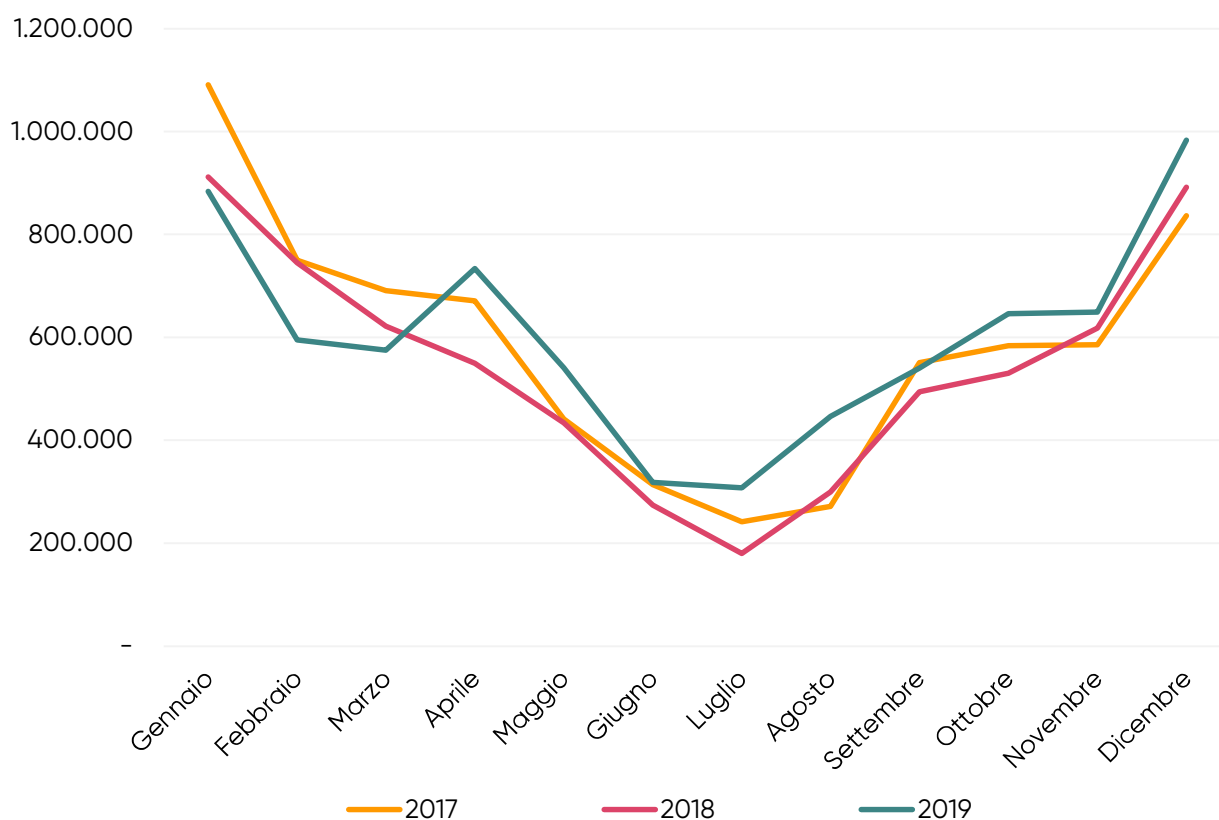
Presenze in sala:  
7.219.644

**Rispetto al 2018:**  
aumento degli incassi del 12,32 %  
e delle presenze del 10,22%

Inversione di tendenza rispetto agli ultimi anni, le presenze e gli incassi aumentano, ma non raggiungono i livelli registrati nel 2016. Come a livello nazionale, i mesi più importanti per gli incassi sono sempre quelli invernali (dicembre e gennaio), ma i saldi positivi maggiori sono stati registrati nei mesi estivi di luglio e agosto e nel mese di aprile. A favorire questa situazione certamente le uscite di importanti film come Il Re Leone ad agosto e Avengers: Endgame ad aprile che ritroviamo tra i film più visti dell'anno. Sono due i film italiani che entrano nella Top20 dei film più visti, solo uno supera le 100 mila presenze.

**Film più visti:**  
Il Re Leone  
Avengers: Endgame  
Joker

Fig.1 Andamento dei biglietti venduti in Piemonte (2017-2019)



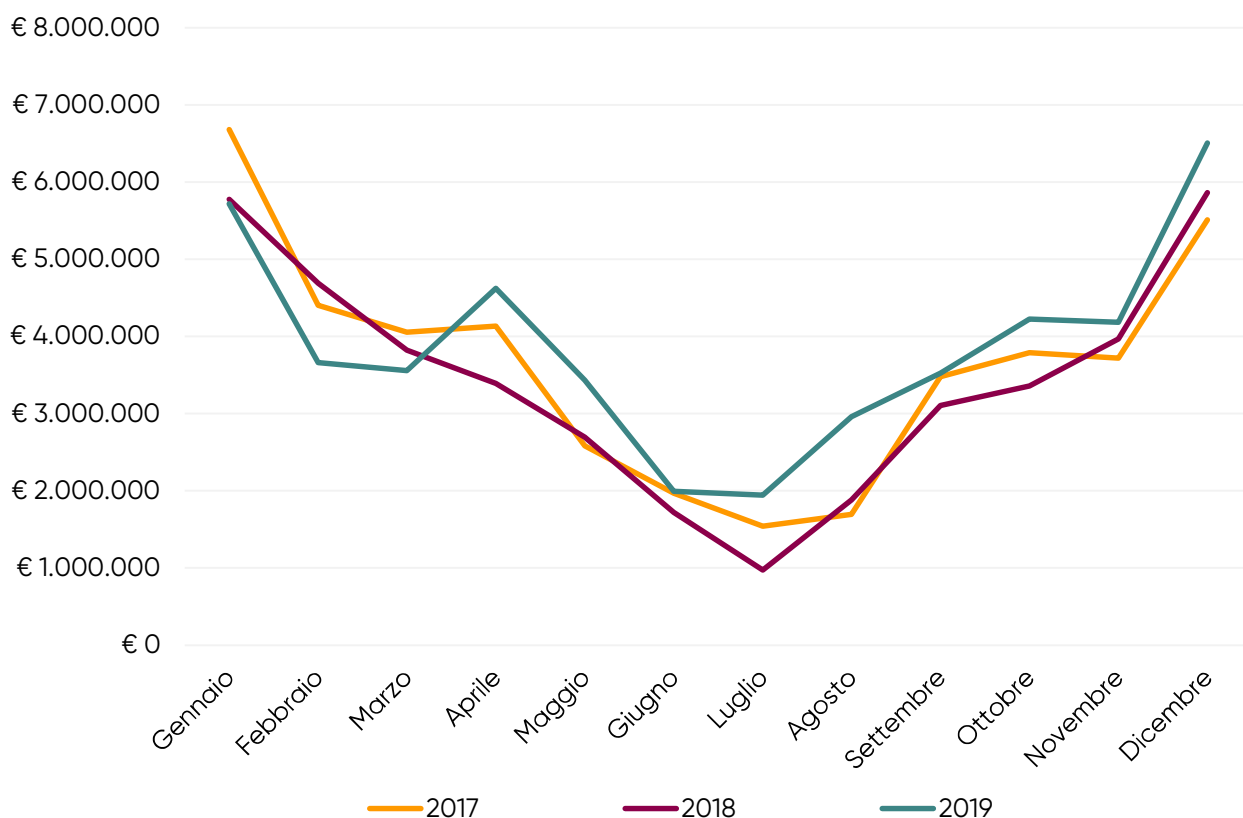
Elaborazioni Osservatorio Culturale del Piemonte su dati AGIS-Cinetel

Tab.1 Andamento mensile dei biglietti venduti in Piemonte (2017-2019)

Mesi	Schermi			Spettatori			Variazione %	
	2017	2018	2019	2017	2018	2019	2018-2017	2019-2018
Gennaio	256	255	256	1.090.844	911.920	883.791	-16,4	-3,1
Febbraio	256	253	257	749.890	744.682	594.985	-0,7	-20,1
Marzo	257	255	260	690.538	621.802	575.078	-10,0	-7,5
Aprile	257	253	260	671.140	549.824	733.576	-18,1	33,4
Maggio	253	249	255	441.162	433.860	540.798	-1,7	24,6
Giugno	249	241	247	314.100	273.878	318.362	-12,8	16,2
Luglio	218	211	228	241.743	180.469	307.684	-25,3	70,5
Agosto	227	228	236	271.540	299.498	446.419	10,3	49,1
Settembre	253	249	253	550.611	494.282	540.567	-10,2	9,4
Ottobre	253	249	257	583.662	530.442	645.754	-9,1	21,7
Novembre	254	252	256	585.458	618.053	648.859	5,6	5,0
Dicembre	258	256	260	836.616	891.616	983.771	6,6	10,3
<b>Totale</b>				<b>7.027.304</b>	<b>6.550.326</b>	<b>7.219.644</b>	<b>-6,8</b>	<b>10,22</b>

Elaborazioni Osservatorio Culturale del Piemonte su dati AGIS-Cinetel

Fig.2 Andamento degli incassi in Piemonte (2017-2019)



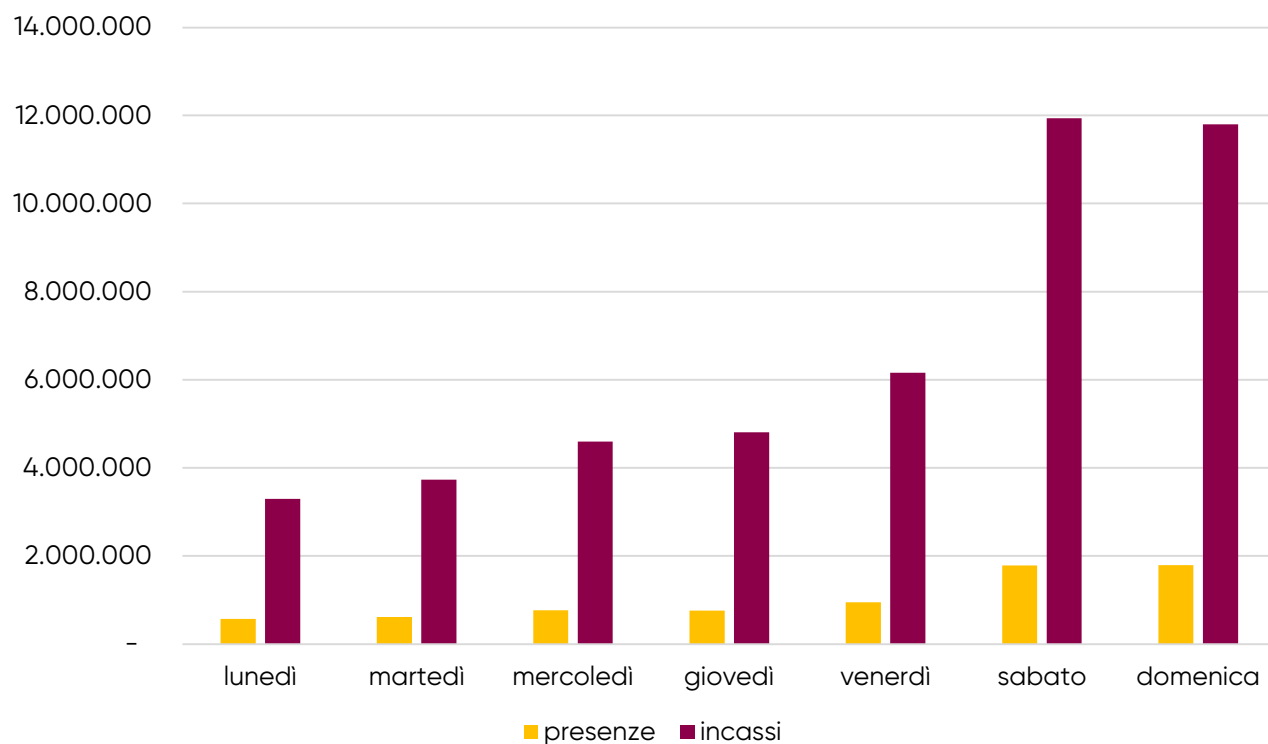
Elaborazioni Osservatorio Culturale del Piemonte su dati AGIS-Cinetel

Tab.2 Andamento mensile degli incassi cinematografici in Piemonte (2017-2019)

Mesi	Schermi			Incassi			Variazione %	
	2017	2018	2019	2017	2018	2019	2018-2017	2019-2018
Gennaio	256	255	256	€ 6.679.734	€ 5.776.141	€ 5.718.073	-13,5	-1,0
Febbraio	256	253	257	€ 4.402.383	€ 4.688.005	€ 3.658.369	6,5	-22,0
Marzo	257	255	260	€ 4.054.083	€ 3.822.084	€ 3.557.037	-5,7	-6,9
Aprile	257	253	260	€ 4.131.245	€ 3.388.289	€ 4.620.732	-18,0	36,4
Maggio	253	249	255	€ 2.582.899	€ 2.692.897	€ 3.431.284	4,3	27,4
Giugno	249	241	247	€ 1.969.632	€ 1.717.286	€ 1.991.194	-12,8	16,0
Luglio	218	211	228	€ 1.541.663	€ 972.658	€ 1.944.439	-36,9	99,9
Agosto	227	228	236	€ 1.695.525	€ 1.879.142	€ 2.959.066	10,8	57,5
Settembre	253	249	253	€ 3.478.303	€ 3.106.063	€ 3.522.958	-10,7	13,4
Ottobre	253	249	257	€ 3.788.893	€ 3.358.518	€ 4.223.442	-11,4	25,8
Novembre	254	252	256	€ 3.716.300	€ 3.968.194	€ 4.181.142	6,8	5,4
Dicembre	258	256	260	€ 5.509.077	€ 5.863.876	€ 6.505.098	6,4	10,9
<b>Totale</b>				<b>€ 43.549.737</b>	<b>€ 41.233.153</b>	<b>€ 46.312.834</b>	<b>-5,3</b>	<b>12,32</b>

Elaborazioni Osservatorio Culturale del Piemonte su dati AGIS-Cinetel

Fig.3 Presenze e incassi al cinema in Piemonte per giorni della settimana nel 2019



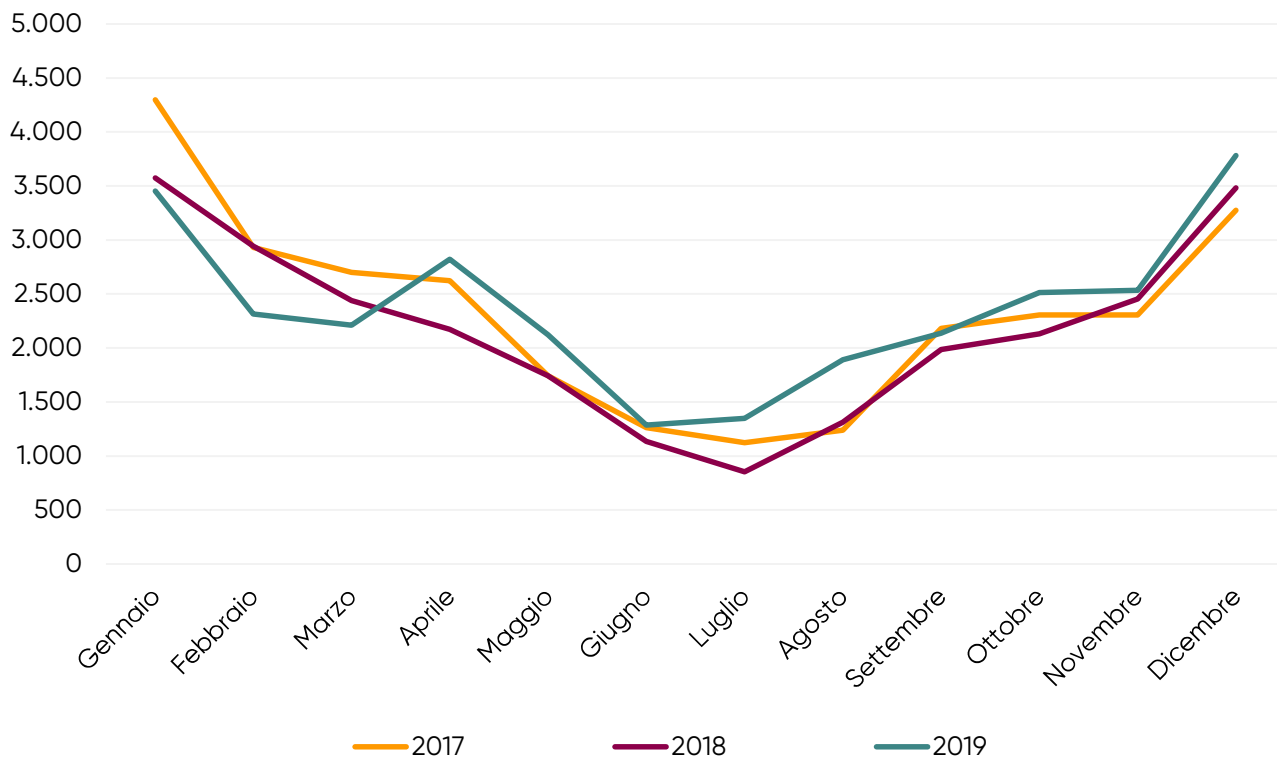
Elaborazioni Osservatorio Culturale del Piemonte su dati AGIS-Cinetel

Tab.3 Media per schermo dei biglietti venduti in Piemonte (2017-2019)

Mesi	2017			2018			2019			Variazione % della Media	
	Schermi	Spettatori	Media	Schermi	Spettatori	Media	Schermi	Spettatori	Media	2018-2017	2019-2018
Gennaio	256	1.100.423	4.299	255	911.920	3.576	256	883.791	3.452	-16,8	-3,5
Febbraio	256	750.637	2.932	253	744.682	2.943	257	594.985	2.315	0,4	-21,3
Marzo	257	693.751	2.699	255	621.802	2.438	260	575.078	2.212	-9,7	-9,3
Aprile	257	674.095	2.623	253	549.824	2.173	260	733.576	2.821	-17,1	29,8
Maggio	253	441.205	1.744	249	433.860	1.742	255	540.798	2.121	-0,1	21,7
Giugno	249	314.100	1.261	241	273.878	1.136	247	318.362	1.289	-9,9	13,4
Luglio	218	245.239	1.125	211	180.469	855	228	307.684	1.349	-24,0	57,8
Agosto	227	281.413	1.240	228	299.498	1.314	236	446.419	1.892	6,0	44,0
Settembre	253	551.754	2.181	249	494.282	1.985	253	540.567	2.137	-9,0	7,6
Ottobre	253	583.662	2.307	249	530.442	2.130	257	645.754	2.513	-7,7	17,9
Novembre	254	585.559	2.305	252	618.053	2.453	256	648.859	2.535	6,4	3,3
Dicembre	258	845.086	3.276	256	891.616	3.483	260	983.771	3.784	6,3	8,6
<b>Totale</b>		<b>7.066.924</b>			<b>6.550.326</b>			<b>7.219.644</b>			

Elaborazioni Osservatorio Culturale del Piemonte su dati AGIS-Cinetel

Fig.4 Media per schermo dei biglietti venduti in Piemonte (2017-2019)



Elaborazioni Osservatorio Culturale del Piemonte su dati AGIS-Cinetel

Tab.4 I 20 film più visti in Piemonte nel 2019

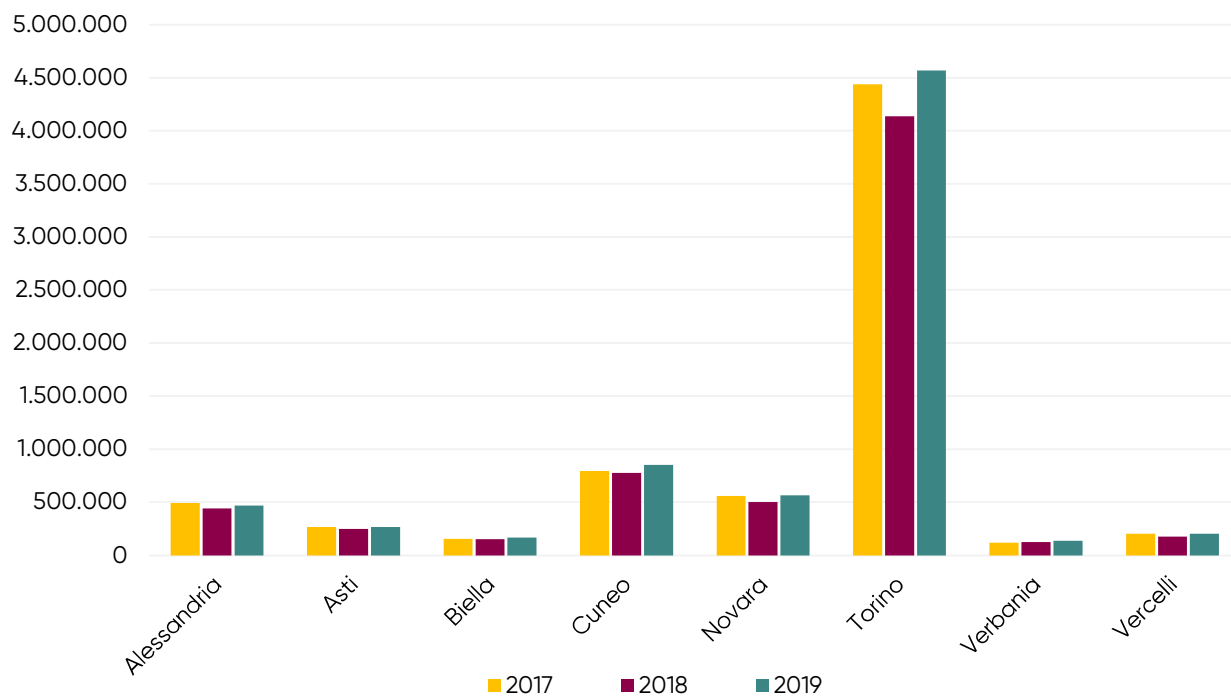
	FILM	NAZIONALITÀ	DISTRIBUTORE	DATA DI USCITA	N° SCHERMI	SPETTATORI	INCASSI
1	IL RE LEONE*	USA	WALT DISNEY S.M.P. ITALIA	21/08/2019	211	392.368	€ 2.621.021
2	AVENGERS: ENDGAME*	USA	WALT DISNEY S.M.P. ITALIA	24/04/2019	185	313.651	€ 2.296.391
3	JOKER	USA	WARNER BROS ITALIA S.P.A.	03/10/2019	179	295.616	€ 2.012.025
4	FROZEN II - IL SEGRETO DI ARENDELLE*	USA	WALT DISNEY S.M.P. ITALIA	27/11/2019	185	226.023	€ 1.474.037
5	ALADDIN*	USA	WALT DISNEY S.M.P. ITALIA	22/05/2019	189	165.240	€ 1.072.928
6	IL PRIMO NATALE	ITA	MEDUSA FILM S.P.A.	12/12/2019	151	144.750	€ 957.885
7	RALPH SPACCA INTERNET*	USA	WALT DISNEY S.M.P. ITALIA	01/01/2019	166	137.650	€ 898.652
8	DUMBO*	USA	WALT DISNEY S.M.P. ITALIA	28/03/2019	195	136.502	€ 797.470
9	C'ERA UNA VOLTA A...HOLLYWOOD	USA	WARNER BROS ITALIA S.P.A.	18/09/2019	180	132.406	€ 868.708
10	STAR WARS: L'ASCESA DI SKYWALKER*	USA	WALT DISNEY S.M.P. ITALIA	18/12/2019	155	130.017	€ 957.067
11	GREEN BOOK	USA	EAGLE PICTURES S.P.A.	31/01/2019	158	129.892	€ 764.595
12	SPIDER-MAN: FAR FROM HOME*	USA	WARNER BROS ITALIA S.P.A.	10/07/2019	161	129.454	€ 858.649
13	CAPTAIN MARVEL*	USA	WALT DISNEY S.M.P. ITALIA	06/03/2019	169	126.230	€ 815.443
14	MALEFICENT - SIGNORA DEL MALE*	USA	WALT DISNEY S.M.P. ITALIA	17/10/2019	175	125.215	€ 839.374
15	AQUAMAN*	USA	WARNER BROS ITALIA S.P.A.	01/01/2019	134	115.067	€ 798.515
16	PINOCCHIO	ITA	01 DISTRIBUTION	19/12/2019	115	107.451	€ 715.663
17	DRAGON TRAINER - IL MONDO NASCOSTO*	USA	UNIVERSAL S.R.L.	31/01/2019	154	100.379	€ 642.918
18	10 GIORNI SENZA MAMMA	ITA	MEDUSA FILM S.P.A.	07/02/2019	138	99.048	€ 615.282
19	BOHEMIAN RHAPSODY	GB, USA	20TH CENTURY FOX ITALIA S.P.A.	29/11/2018	143	96.128	€ 622.736
20	IT - CAPITOLO DUE	USA	WARNER BROS ITALIA S.P.A.	05/09/2019	153	90.562	€ 639.343
<b>TOTALE COMPLESSIVO DEI 20 FILM PIU' VISTI IN PIEMONTE</b>						<b>3.193.649</b>	<b>€ 21.268.702</b>
<b>TOTALE COMPLESSIVO IN PIEMONTE</b>						<b>7.219.644</b>	<b>€ 46.312.834</b>
<b>INCIDENZA PERCENTUALE DEI 20 FILM PIU' VISTI IN PIEMONTE</b>						<b>44,24%</b>	<b>45,9%</b>

Elaborazioni Osservatorio Culturale del Piemonte su dati AGIS-Cinetel

(\*) Il totale spettatori e incassi del film include anche i risultati al botteghino di eventuali proiezione in 3D

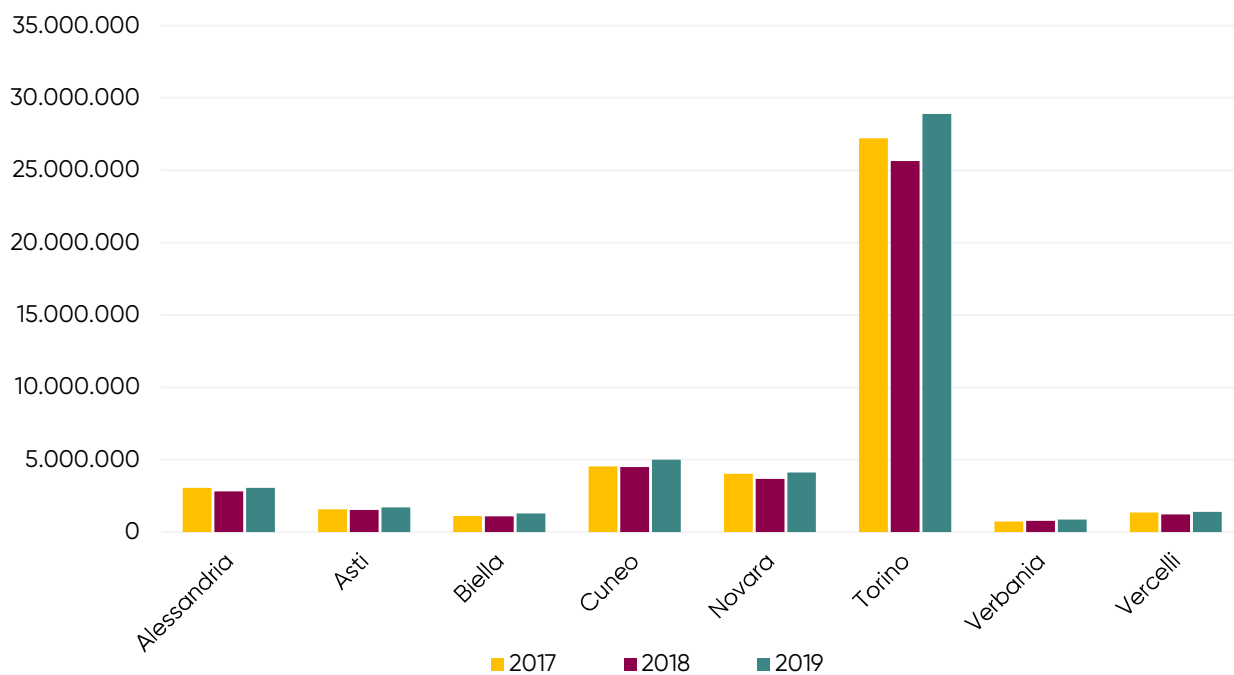
## I DATI PER PROVINCIA

Fig.5 Presenze nei cinema del Piemonte per provincia (2017-2019)



Elaborazioni Osservatorio Culturale del Piemonte su dati AGIS-Cinetel

Fig.6 Incassi nei cinema del Piemonte per provincia (2017-2019)



Elaborazioni Osservatorio Culturale del Piemonte su dati AGIS-Cinetel

Tab.5 Gli incassi delle sale cinematografiche in Piemonte (2017-2019)

Pr	Città	Schermi**			Incassi			Variazione %	
		2017	2018	2019	2017	2018	2019	2018-2017	2019-2018
AL	ACQUI TERME	3	3	3	€ 314.996	€ 297.341	€ 307.017	-5,6	3,3
AL	ALESSANDRIA	10	10	10	€ 1.727.306	€ 1.527.870	€ 1.645.005	-11,5	7,7
AL	CASALE MONFERRATO	8	8	8	€ 1.010.904	€ 981.732	€ 1.094.120	-2,9	11,4
<b>Totale provincia di Alessandria</b>		<b>21</b>	<b>21</b>	<b>21</b>	<b>€ 3.053.206</b>	<b>€ 2.806.943</b>	<b>€ 3.046.142</b>	<b>-8,1</b>	<b>8,5</b>
AT	ASTI	11	10	10	€ 1.448.136	€ 1.413.485	€ 1.574.270	-2,4	11,4
AT	NIZZA MONFERRATO	2	2	2	€ 76.564	€ 69.288	€ 68.072	-9,5	-1,8
AT	SAN DAMIANO D'ASTI	4	4	4	€ 50.739	€ 46.784	€ 54.526	-7,8	16,5
<b>Totale provincia di Asti</b>		<b>17</b>	<b>16</b>	<b>16</b>	<b>€ 1.575.439</b>	<b>€ 1.529.557</b>	<b>€ 1.696.868</b>	<b>-2,9</b>	<b>10,9</b>
BI	BIELLA	5	5	5	€ 939.631	€ 906.593	€ 1.090.562	-3,5	20,3
BI	CANDELO	2	2	2	€ 166.598	€ 182.754	€ 202.246	9,7	10,7
<b>Totale provincia di Biella</b>		<b>7</b>	<b>7</b>	<b>7</b>	<b>€ 1.106.229</b>	<b>€ 1.089.347</b>	<b>€ 1.292.808</b>	<b>-1,5</b>	<b>18,7</b>
CN	ALBA	5	5	5	€ 552.894	€ 550.014	€ 620.243	-0,5	12,8
CN	BORGO SAN DALMAZZO	10	10	10	€ 1.444.428	€ 1.460.532	€ 1.586.316	1,1	8,6
CN	BRA	7	7	7	€ 538.125	€ 512.134	€ 599.999	-4,8	17,2
CN	BUSCA	-	-	1	-	-	€ 36.327	-	-
CN	CENTALLO	1	1	1	€ 19.873	€ 23.482	€ 27.192	18,2	15,8
CN	CUNEO	7	7	7	€ 502.194	€ 530.243	€ 562.066	5,6	6,0
CN	DOGLIANI	3	3	3	€ 121.479	€ 119.712	€ 145.212	-1,5	21,3
CN	FOSSANO	3	3	3	€ 238.822	€ 233.161	€ 256.875	-2,4	10,2
CN	LIMONE PIEMONTE	-	1	1	-	€ 11.636	€ 14.946	-	28,4
CN	MONDOVI	3	3	3	€ 112.026	€ 99.257	€ 122.765	-11,4	23,7
CN	ROBURENT	-	-	1	-	-	€ 8.937	-	-
CN	SALUZZO	4	4	4	€ 409.564	€ 394.447	€ 398.123	-3,7	0,9
CN	SAVIGLIANO	11	6	6	€ 582.886	€ 560.007	€ 625.692	-3,9	11,7
<b>Totale provincia di Cuneo</b>		<b>54</b>	<b>50</b>	<b>52</b>	<b>€ 4.522.291</b>	<b>€ 4.494.625</b>	<b>€ 5.004.693</b>	<b>-0,6</b>	<b>11,3</b>
NO	BELLINZAGO NOVARESE	8	8	8	€ 1.606.549	€ 1.513.039	€ 1.672.145	-5,8	10,5
NO	BORGOMANERO	3	3	3	€ 260.294	€ 262.520	€ 327.762	0,9	24,9
NO	CASTELLETTO TICINO	10	10	10	€ 1.731.143	€ 1.465.938	€ 1.614.733	-15,3	10,2
NO	NOVARA	3	3	3	€ 381.207	€ 408.351	€ 462.555	7,1	13,3
NO	TRECCATE	1	1	1	€ 37.910	€ 29.466	€ 41.043	-22,3	39,3
<b>Totale provincia di Novara</b>		<b>25</b>	<b>25</b>	<b>25</b>	<b>€ 4.017.103</b>	<b>€ 3.679.314</b>	<b>€ 4.118.238</b>	<b>-8,4</b>	<b>11,9</b>
TO	BARDONECCHIA	-	-	1	-	-	€ 134.772	-	-
TO	BEINASCO	9	9	9	€ 3.479.418	€ 3.120.552	€ 3.836.123	-10,3	22,9
TO	CARMAGNOLA	-	-	1	-	-	€ 67.669	-	-
TO	CHIERI	1	1	1	€ 122.107	€ 123.874	€ 122.316	1,4	-1,3
TO	CHIVASSO	1	1	1	€ 84.261	€ 64.056	€ 101.037	-24,0	57,7
TO	COLLEGNO	1	1	1	€ 82.163	€ 69.919	€ 93.235	-14,9	33,3
TO	CONDOVE	1	1	1	€ 46.034	€ 44.105	€ 26.354	-4,2	-40,2
TO	CUORGNE	1	1	1	€ 163.700	€ 154.281	€ 258.092	-5,8	67,3
TO	GIAVENO	1	1	1	€ 57.051	€ 55.759	€ 71.240	-2,3	27,8
TO	IVREA	2	2	2	€ 374.316	€ 351.619	€ 397.810	-6,1	13,1
TO	LEINI'	1	1	1	€ 24.232	€ 24.115	€ 20.407	-0,5	-15,4
TO	MONCALIERI	16	15	15	€ 3.874.973	€ 3.441.503	€ 3.746.854	-11,2	8,9
TO	NONE	1	1	1	€ 38.930	€ 32.552	€ 42.370	-16,4	30,2
TO	PIANEZZA	4	4	4	€ 481.633	€ 440.914	€ 521.261	-8,5	18,2
TO	PINEROLO	4	4	4	€ 396.612	€ 402.616	€ 479.690	1,5	19,1

Il Cinema in Piemonte nel 2019 – Report Annuale

Pr	Città	Schermi**			Incassi			Variazione %	
		2017	2018	2019	2017	2018	2019	2018-2017	2019-2018
TO	RIVOLI	1	1	1	€ 54.265	€ 56.095	€ 54.670	3,4	-2,5
TO	SAN MAURO TORINESE	1	1	1	€ 27.155	€ 22.188	€ 22.885	-18,3	3,1
TO	SESTRIERE	-	-	1	-	-	€ 43.360	-	-
TO	SETTIMO TORINESE	3	3	3	€ 427.818	€ 384.620	€ 472.717	-10,1	22,9
TO	TORINO	64	64	65	€ 16.580.673	€ 16.028.708	€ 17.368.844	-3,3	8,4
TO	VALPERGA	2	2	2	€ 213.226	€ 200.574	€ 224.754	-5,9	12,1
TO	VENARIA REALE	3	3	3	€ 565.803	€ 502.731	€ 665.639	-11,1	32,4
TO	VILLAR PEROSA	1	1	1	€ 36.151	€ 30.681	€ 24.640	-15,1	-19,7
TO	VILLASTELLONE	1	1	1	€ 16.604	€ 16.902	€ 21.747	1,8	28,7
TO	VINOVO	1	1	1	€ 62.952	€ 59.187	€ 70.420	-6,0	19,0
<b>Totale provincia di Torino</b>		<b>120</b>	<b>119</b>	<b>123</b>	<b>€ 27.210.077</b>	<b>€ 25.627.551</b>	<b>€ 28.888.906</b>	<b>-5,8</b>	<b>12,7</b>
VB	CREVOLADOSSOLA	2	2	2	€ 111.520	€ 168.969	€ 188.236	51,5	11,4
VB	DOMODOSSOLA	2	2	2	€ 90.404	€ 100.015	€ 126.616	10,6	26,6
VB	VERBANIA	3	3	3	€ 522.045	€ 512.401	€ 553.503	-1,8	8,0
<b>Totale provincia di Verbania</b>		<b>7</b>	<b>7</b>	<b>7</b>	<b>€ 723.969</b>	<b>€ 781.385</b>	<b>€ 868.355</b>	<b>7,9</b>	<b>11,1</b>
VC	BORGO VERCELLI	7	7	7	€ 1.131.781	€ 1.066.581	€ 1.153.347	-5,8	8,1
VC	BORGOSesia	1	1	1	€ 59.143	€ 56.613	€ 72.834	-4,3	28,7
VC	VARALLO	1	1	1	€ 35.412	€ 11.097	€ 36.943	-68,7	232,9
VC	VERCELLI	2	2	2	€ 115.087	€ 90.140	€ 133.700	-21,7	48,3
<b>Totale provincia di Vercelli</b>		<b>11</b>	<b>11</b>	<b>11</b>	<b>€ 1.341.423</b>	<b>€ 1.224.431</b>	<b>€ 1.396.824</b>	<b>-8,7</b>	<b>14,1</b>
<b>TOTALE PIEMONTE</b>		<b>262</b>	<b>256</b>	<b>262</b>	<b>€ 43.549.737</b>	<b>€ 41.233.153</b>	<b>€ 46.312.834</b>	<b>-5,3</b>	<b>12,3</b>

Elaborazioni Osservatorio Culturale del Piemonte su dati AGIS-Cinetel

**AVVERTENZA:** il numero di città monitorate nel campione Agis-Cinetel è in continuo aumento. Le differenze assolute e percentuali sono state calcolate solo per le città monitorate 12 mesi l'anno.

**AVVERTENZA:** il numero di schermi riportato corrisponde al numero di schermi in funzione a dicembre dell'anno considerato o nell'ultimo mese disponibile.

Monitoraggio Limone Piemonte a partire dal 01/04/2018

Monitoraggio Carmagnola a partire dal 23/01/2019

Monitoraggio Bardonecchia a partire dal 01/02/2019

Monitoraggio Sestriere a partire dal 05/02/2019

Monitoraggio Busca a partire dal 07/03/2019

Monitoraggio Roburent a partire dal 22/08/2019

Tab.6 I biglietti venduti nelle sale cinematografiche in Piemonte (2017-2019)

Pr	Città	Schermi**			spettatori			Variazione %	
		2017	2018	2019	2017	2018	2019	2018-2017	2019-2018
AL	ACQUI TERME	3	3	3	48.033	46.186	52.460	-3,8	13,6
AL	ALESSANDRIA	10	10	10	267.901	232.310	241.552	-13,3	4,0
AL	CASALE MONFERRATO	8	8	8	177.350	161.545	174.480	-8,9	8,0
<b>Totale provincia di Alessandria</b>		<b>21</b>	<b>21</b>	<b>21</b>	<b>493.284</b>	<b>440.041</b>	<b>468.492</b>	<b>-10,8</b>	<b>6,5</b>
AT	ASTI	11	10	10	244.086	227.629	243.476	-6,7	7,0
AT	NIZZA MONFERRATO	2	2	2	13.451	12.412	12.424	-7,7	0,1
AT	SAN DAMIANO D'ASTI	4	4	4	8.233	7.648	8.806	-7,1	15,1
<b>Totale provincia di Asti</b>		<b>17</b>	<b>16</b>	<b>16</b>	<b>265.770</b>	<b>247.689</b>	<b>264.706</b>	<b>-6,8</b>	<b>6,9</b>
BI	BIELLA	5	5	5	125.043	118.935	131.136	-4,9	10,3
BI	CANDELO	2	2	2	30.272	32.837	35.053	8,5	6,7
<b>Totale provincia di Biella</b>		<b>7</b>	<b>7</b>	<b>7</b>	<b>155.315</b>	<b>151.772</b>	<b>166.189</b>	<b>-2,3</b>	<b>9,5</b>
CN	ALBA	5	5	5	86.954	88.454	99.313	1,7	12,3
CN	BORGO SAN DALMAZZO	10	10	10	255.982	249.169	260.731	-2,7	4,6
CN	BRA	7	7	7	80.612	78.742	93.171	-2,3	18,3
CN	BUSCA	-	-	1	-	-	9.604	-	-
CN	CENTALLO	1	1	1	4.440	5.139	6.154	15,7	19,8
CN	CUNEO	7	7	7	96.764	100.191	104.699	3,5	4,5
CN	DOGLIANI	3	3	3	24.033	23.664	28.168	-1,5	19,0
CN	FOSSANO	3	3	3	48.665	46.765	48.923	-3,9	4,6
CN	LIMONE PIEMONTE	-	1	1	-	1.939	2.506	-	29,2
CN	MONDOVI	3	3	3	17.442	15.550	19.017	-10,8	22,3
CN	ROBURENT	-	-	1	-	-	1.486	-	-
CN	SALUZZO	4	4	4	72.972	69.335	69.476	-5,0	0,2
CN	SAVIGLIANO	11	6	6	106.926	96.200	107.193	-10,0	11,4
<b>Totale provincia di Cuneo</b>		<b>54</b>	<b>50</b>	<b>52</b>	<b>794.790</b>	<b>775.148</b>	<b>850.441</b>	<b>-2,5</b>	<b>9,7</b>
NO	BELLINZAGO NOVARESE	8	8	8	238.625	217.337	239.860	-8,9	10,4
NO	BORGOMANERO	3	3	3	39.872	40.377	50.126	1,3	24,1
NO	CASTELLETTO TICINO	10	10	10	218.106	180.273	201.890	-17,3	12,0
NO	NOVARA	3	3	3	55.514	57.988	65.756	4,5	13,4
NO	TRECCATE	1	1	1	6.984	5.163	7.152	-26,1	38,5
<b>Totale provincia di Novara</b>		<b>25</b>	<b>25</b>	<b>25</b>	<b>559.101</b>	<b>501.138</b>	<b>564.784</b>	<b>-10,4</b>	<b>12,7</b>
TO	BARDONECCHI	-	-	1	-	-	21.161	-	-
TO	BEINASCO	9	9	9	493.957	443.390	543.652	-10,2	22,6
TO	CARMAGNOLA	-	-	1	-	-	13.306	-	-
TO	CHIERI	1	1	1	27.538	28.324	26.370	2,9	-6,9
TO	CHIVASSO	1	1	1	14.179	10.889	17.358	-23,2	59,4
TO	COLLEGNO	1	1	1	14.415	12.510	17.279	-13,2	38,1
TO	CONDOVE	1	1	1	7.792	7.367	4.441	-5,5	-39,7
TO	CUORGNE	1	1	1	29.471	27.941	41.782	-5,2	49,5
TO	GIAVENO	1	1	1	11.862	10.976	13.855	-7,5	26,2
TO	IVREA	2	2	2	84.913	82.958	85.377	-2,3	2,9
TO	LEINI'	1	1	1	4.657	4.637	3.876	-0,4	-16,4
TO	MONCALIERI	16	15	15	591.841	512.228	538.898	-13,5	5,2
TO	NONE	1	1	1	6.989	5.946	7.678	-14,9	29,1
TO	PIANEZZA	4	4	4	78.824	73.423	87.513	-6,9	19,2

Il Cinema in Piemonte nel 2019 – Report Annuale

Pr	Città	Schermi**			spettatori			Variazione %	
		2017	2018	2019	2017	2018	2019	2018-2017	2019-2018
TO	PINEROLO	4	4	4	63.326	63.353	74.023	0,0	16,8
TO	RIVOLI	1	1	1	15.546	15.957	15.990	2,6	0,2
TO	SAN MAURO TORINESE	1	1	1	5.120	4.156	4.102	-18,8	-1,3
TO	SESTRIERE	-	-	1	-	-	6.086	-	-
TO	SETTIMO TORINESE	3	3	3	70.583	65.104	78.215	-7,8	20,1
TO	TORINO	64	64	65	2.758.078	2.627.526	2.788.888	-4,7	6,1
TO	VALPERGA	2	2	2	30.755	27.648	31.586	-10,1	14,2
TO	VENARIA REALE	3	3	3	106.804	91.971	122.666	-13,9	33,4
TO	VILLAR PEROSA	1	1	1	6.405	5.215	4.296	-18,6	-17,6
TO	VILLASTELLONE	1	1	1	3.312	3.309	4.393	-0,1	32,8
TO	VINOVO	1	1	1	12.417	11.539	13.996	-7,1	21,3
<b>Totale provincia di Torino</b>		<b>120</b>	<b>119</b>	<b>123</b>	<b>4.438.784</b>	<b>4.136.367</b>	<b>4.566.787</b>	<b>-6,8</b>	<b>10,4</b>
VB	CREVOLADOSSOLA	2	2	2	17.623	27.166	31.800	54,2	17,1
VB	DOMODOSSOLA	2	2	2	12.236	14.148	17.426	15,6	23,2
VB	VERBANIA	3	3	3	87.693	81.778	86.645	-6,7	6,0
<b>Totale provincia di Verbania</b>		<b>7</b>	<b>7</b>	<b>7</b>	<b>117.552</b>	<b>123.092</b>	<b>135.871</b>	<b>4,7</b>	<b>10,4</b>
VC	BORGO VERCELLI	7	7	7	165.981	149.252	164.510	-10,1	10,2
VC	BORGOSIESIA	1	1	1	9.557	8.807	11.049	-7,8	25,5
VC	VARALLO	1	1	1	6.864	2.056	7.063	-70,0	243,5
VC	VERCELLI	2	2	2	20.057	14.927	19.752	-25,6	32,3
<b>Totale provincia di Vercelli</b>		<b>11</b>	<b>11</b>	<b>11</b>	<b>202.459</b>	<b>175.042</b>	<b>202.374</b>	<b>-13,5</b>	<b>15,6</b>
<b>TOTALE PIEMONTE</b>		<b>262</b>	<b>256</b>	<b>262</b>	<b>7.027.055</b>	<b>6.550.289</b>	<b>7.219.644</b>	<b>-6,8</b>	<b>10,2</b>

Elaborazioni Osservatorio Culturale del Piemonte su dati AGIS-Cinetel

**AVVERTENZA:** il numero di città monitorate nel campione Agis-Cinetel è in continuo aumento. Le differenze assolute e percentuali sono state calcolate solo per le città monitorate 12 mesi l'anno.

**AVVERTENZA:** il numero di schermi riportato corrisponde al numero di schermi in funzione a dicembre dell'anno considerato o nell'ultimo mese disponibile.

Monitoraggio Limone Piemonte a partire dal 01/04/2018

Monitoraggio Carmagnola a partire dal 23/01/2019

Monitoraggio Bardonecchia a partire dal 01/02/2019

Monitoraggio Sestriere a partire dal 05/02/2019

Monitoraggio Busca a partire dal 07/03/2019

Monitoraggio Roburent a partire dal 22/08/2019

## PRESENZE E INCASSI NEI CAPOLUOGHI DI PROVINCIA

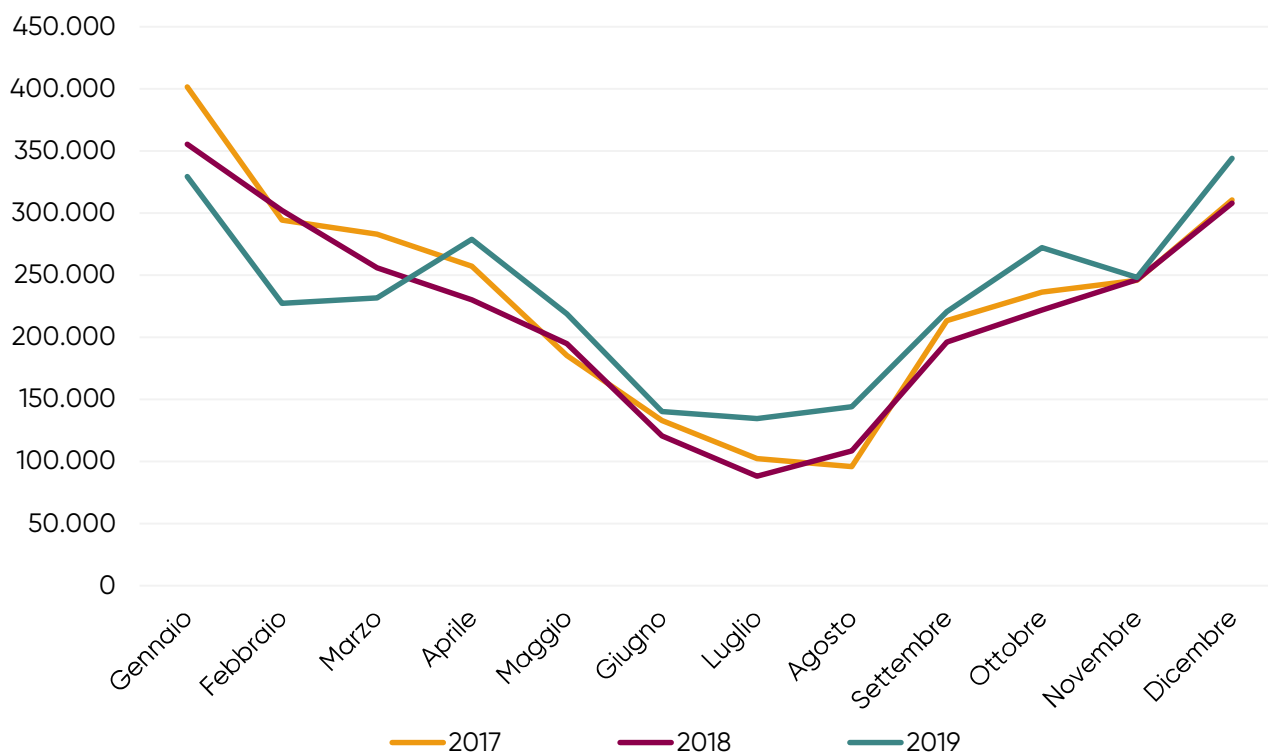
### TORINO

Tab.7 biglietti venduti nelle sale cinematografiche a Torino (2017-2019)

Mesi	Spettatori			Variazione %	
	2017	2018	2019	2018-2017	2019-2018
Gennaio	401.599	355.468	329.369	-11,5	-7,3
Febbraio	294.328	302.096	227.159	2,6	-24,8
Marzo	282.965	255.943	231.711	-9,5	-9,5
Aprile	257.181	230.179	278.880	-10,5	21,2
Maggio	185.168	194.741	218.690	5,2	12,3
Giugno	132.978	120.622	140.042	-9,3	16,1
Luglio	102.269	88.124	134.509	-13,8	52,6
Agosto	95.981	108.433	143.856	13,0	32,7
Settembre	213.243	196.026	220.408	-8,1	12,4
Ottobre	236.223	221.751	272.025	-6,1	22,7
Novembre	245.812	246.268	248.101	0,2	0,7
Dicembre	310.486	307.875	344.138	-0,8	11,8
<b>Totale</b>	<b>2.758.233</b>	<b>2.627.526</b>	<b>2.788.888</b>	<b>-4,7</b>	<b>6,1</b>

Elaborazioni Osservatorio Culturale del Piemonte su dati AGIS-Cinetel

Fig.7 Andamento dei biglietti venduti a Torino (2017-2019)



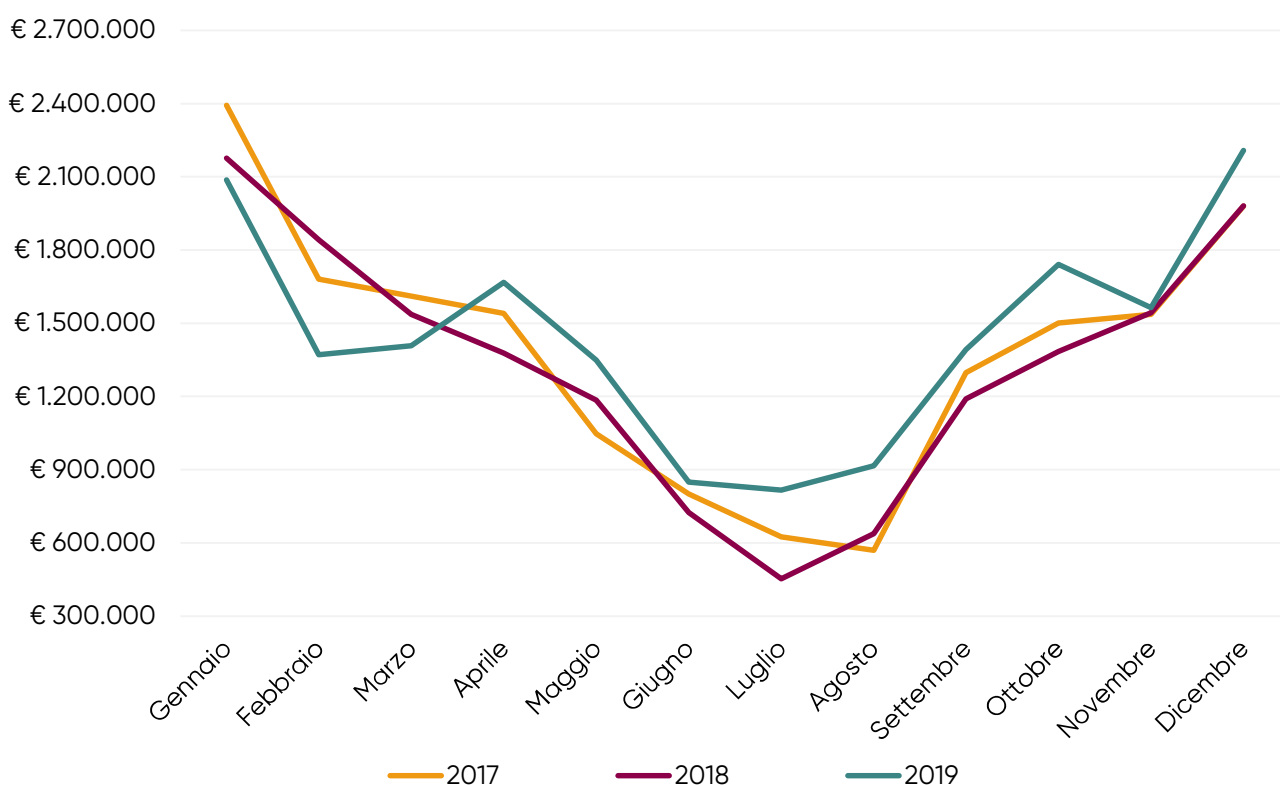
Elaborazioni Osservatorio Culturale del Piemonte su dati AGIS-Cinetel

Tab.8 Gli incassi delle sale cinematografiche a Torino (2017-2019)

Mesi	Incassi			Variazione %	
	2017	2018	2019	2018-2017	2019-2018
Gennaio	€ 2.393.885	€ 2.176.645	€ 2.086.721	-9,1	-4,1
Febbraio	€ 1.680.265	€ 1.841.768	€ 1.370.786	9,6	-25,6
Marzo	€ 1.610.844	€ 1.536.176	€ 1.407.922	-4,6	-8,3
Aprile	€ 1.540.492	€ 1.377.322	€ 1.667.470	-10,6	21,1
Maggio	€ 1.047.119	€ 1.184.252	€ 1.348.700	13,1	13,9
Giugno	€ 800.840	€ 724.534	€ 848.941	-9,5	17,2
Luglio	€ 624.269	€ 453.301	€ 816.756	-27,4	80,2
Agosto	€ 570.205	€ 638.032	€ 915.738	11,9	43,5
Settembre	€ 1.297.318	€ 1.189.367	€ 1.391.613	-8,3	17,0
Ottobre	€ 1.500.536	€ 1.384.011	€ 1.741.163	-7,8	25,8
Novembre	€ 1.535.705	€ 1.542.363	€ 1.564.226	0,4	1,4
Dicembre	€ 1.979.195	€ 1.980.937	€ 2.208.808	0,1	11,5
<b>Totale</b>	<b>€ 16.580.673</b>	<b>€ 16.028.708</b>	<b>€ 17.368.844</b>	<b>-3,3</b>	<b>8,4</b>

Elaborazioni Osservatorio Culturale del Piemonte su dati AGIS-Cinetel

Fig.8 Andamento degli incassi a Torino (2017-2019)



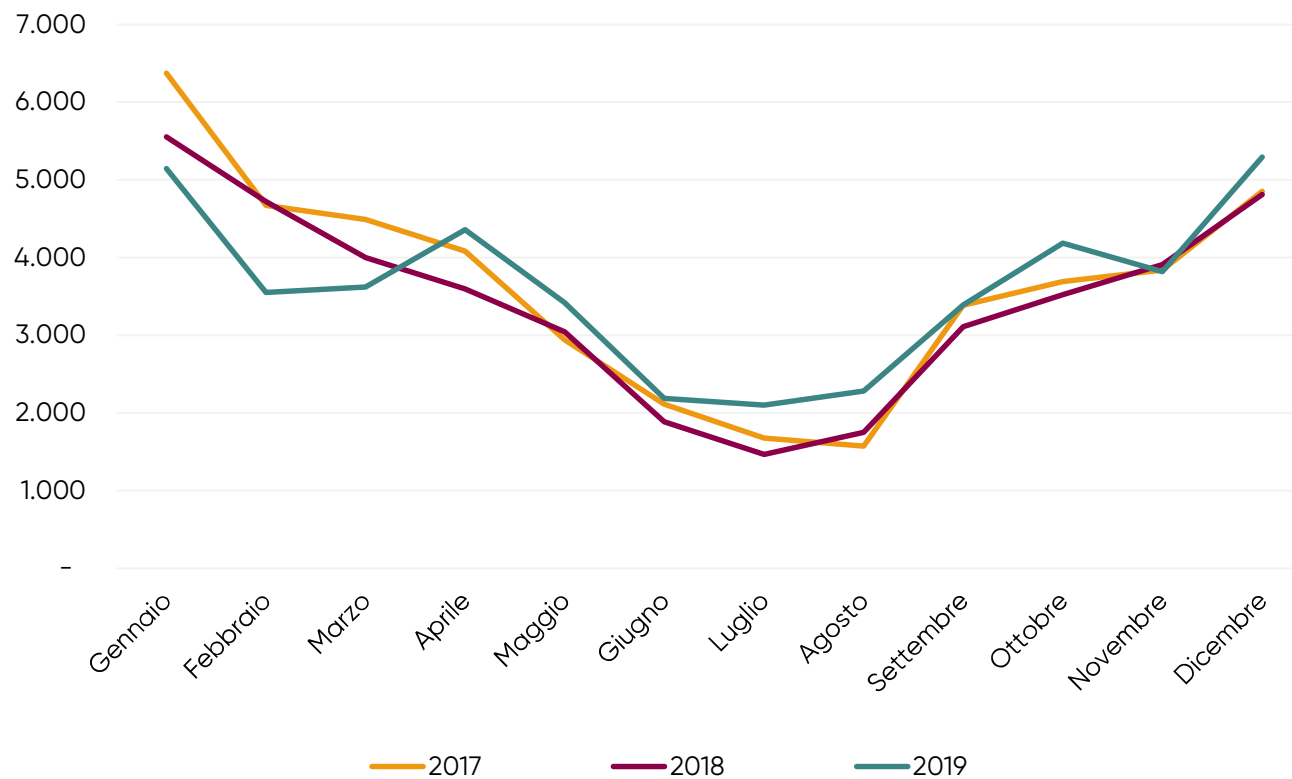
Elaborazioni Osservatorio Culturale del Piemonte su dati AGIS-Cinetel

Tab.9 Media per schermo dei biglietti venduti a Torino (2017-2019)

Mesi	2017			2018			2019		
	Schermi	Spettatori	Media	Schermi	Spettatori	Media	Schermi	Spettatori	Media
Gennaio	63	401.599	6.375	64	355.468	5.554	64	329.369	5.146
Febbraio	63	294.328	4.672	64	302.096	4.720	64	227.159	3.549
Marzo	63	282.965	4.492	64	255.943	3.999	64	231.711	3.620
Aprile	63	257.181	4.082	64	230.179	3.597	64	278.880	4.358
Maggio	63	185.168	2.939	64	194.741	3.043	64	218.690	3.417
Giugno	63	132.978	2.111	64	120.622	1.885	64	140.042	2.188
Luglio	61	102.269	1.677	60	88.124	1.469	64	134.509	2.102
Agosto	61	95.981	1.573	62	108.433	1.749	63	143.856	2.283
Settembre	63	213.243	3.385	63	196.026	3.112	65	220.408	3.391
Ottobre	64	236.223	3.691	63	221.751	3.520	65	272.025	4.185
Novembre	64	245.812	3.841	63	246.268	3.909	65	248.101	3.817
Dicembre	64	310.486	4.851	64	307.875	4.811	65	344.138	5.294
<b>Totale</b>		<b>2.758.233</b>			<b>2.627.526</b>			<b>2.788.888</b>	

Elaborazioni Osservatorio Culturale del Piemonte su dati AGIS-Cinetel

Fig.9 Andamento della media per schermo dei biglietti venduti a Torino (2017-2019)



Elaborazioni Osservatorio Culturale del Piemonte su dati AGIS-Cinetel

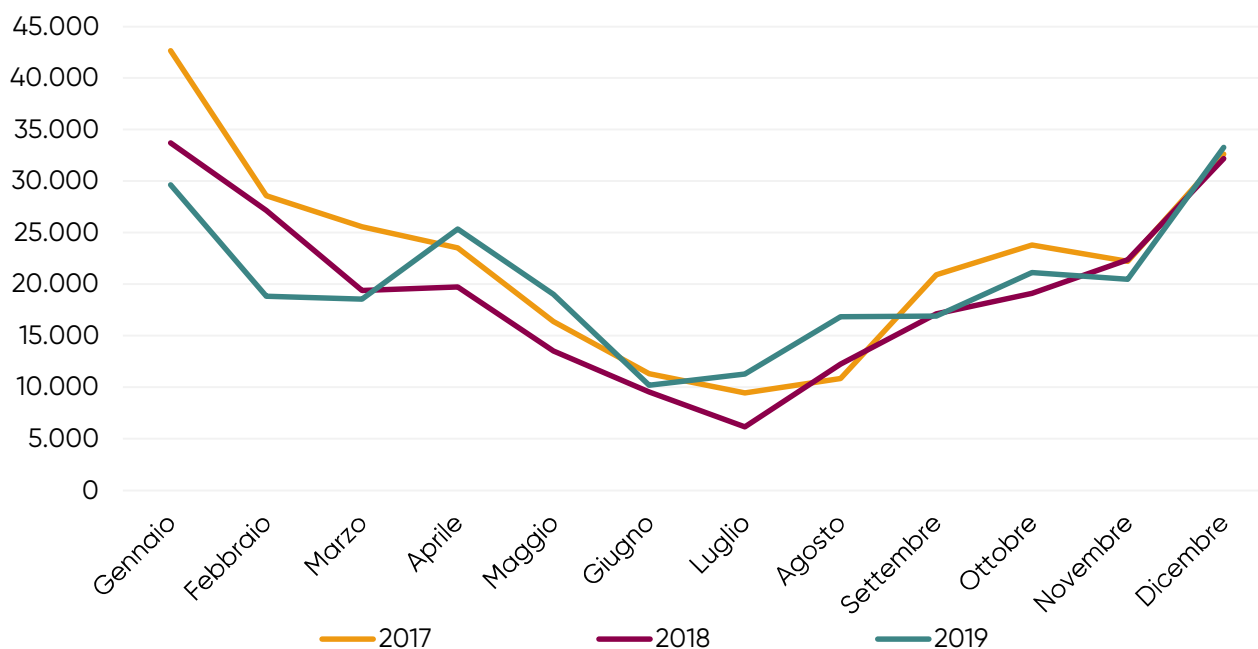
## ALESSANDRIA

Tab.10 I biglietti venduti nelle sale cinematografiche ad Alessandria (2017-2019)

Mesi	Schermi			Spettatori			Variazione %	
	2017	2018	2019	2017	2018	2019	2018-2017	2019-2018
Gennaio	12	10	10	42.682	33.733	29.654	-21,0	-12,1
Febbraio	10	10	10	28.586	27.165	18.836	-5,0	-30,7
Marzo	10	10	10	25.583	19.387	18.542	-24,2	-4,4
Aprile	10	10	10	23.522	19.735	25.339	-16,1	28,4
Maggio	10	10	10	16.380	13.531	19.030	-17,4	40,6
Giugno	10	10	10	11.302	9.548	10.213	-15,5	7,0
Luglio	9	9	9	9.456	6.169	11.290	-34,8	83,0
Agosto	10	10	9	10.848	12.255	16.835	13,0	37,4
Settembre	10	10	9	20.921	17.127	16.915	-18,1	-1,2
Ottobre	10	10	10	23.800	19.111	21.144	-19,7	10,6
Novembre	10	10	10	22.202	22.372	20.478	0,8	-8,5
Dicembre	10	10	10	32.630	32.177	33.276	-1,4	3,4
<b>Totale</b>				<b>267.912</b>	<b>232.310</b>	<b>241.552</b>	<b>-13,3</b>	<b>4,0</b>

Elaborazioni Osservatorio Culturale del Piemonte su dati AGIS-Cinetel

Fig.10 Andamento dei biglietti venduti ad Alessandria (2017-2019)



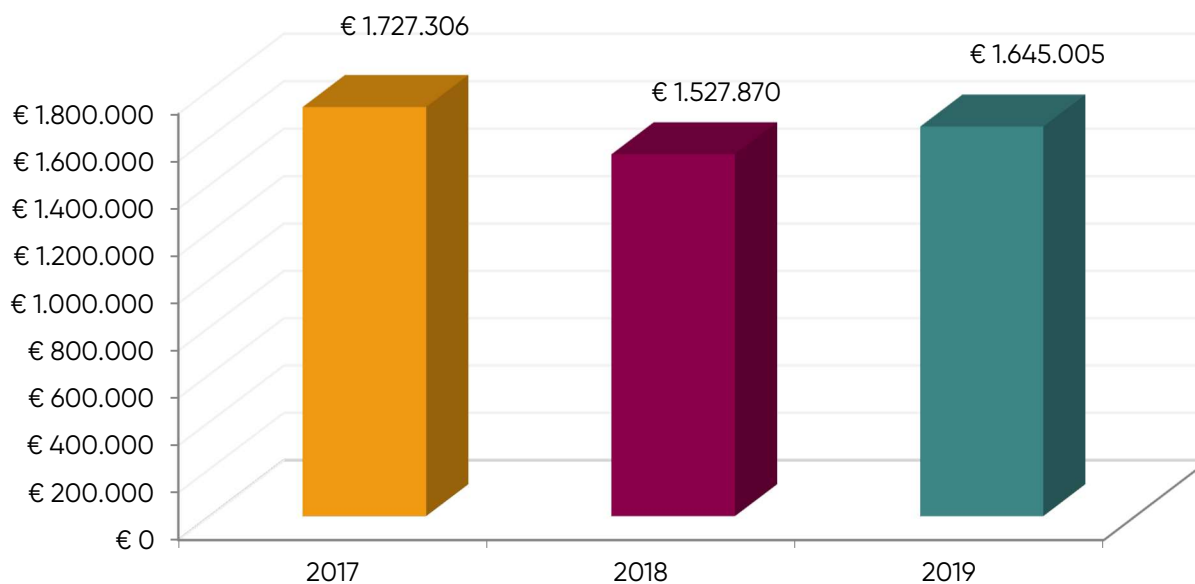
Elaborazioni Osservatorio Culturale del Piemonte su dati AGIS-Cinetel

Tab.11 Gli incassi delle sale cinematografiche ad Alessandria (2017-2019)

Mesi	Schermi			Incassi			Variazione %	
	2017	2018	2019	2017	2018	2019	2018-2017	2019-2018
Gennaio	12	10	10	€ 268.665	€ 226.136	€ 204.100	-15,8	-9,7
Febbraio	10	10	10	€ 171.496	€ 179.764	€ 125.040	4,8	-30,4
Marzo	10	10	10	€ 156.047	€ 125.015	€ 119.585	-19,9	-4,3
Aprile	10	10	10	€ 153.124	€ 126.865	€ 168.036	-17,1	32,5
Maggio	10	10	10	€ 99.998	€ 87.353	€ 124.362	-12,6	42,4
Giugno	10	10	10	€ 71.497	€ 60.551	€ 66.755	-15,3	10,2
Luglio	9	9	9	€ 63.688	€ 32.183	€ 73.916	-49,5	129,7
Agosto	10	10	9	€ 69.426	€ 78.188	€ 117.260	12,6	50,0
Settembre	10	10	9	€ 136.567	€ 110.146	€ 118.983	-19,3	8,0
Ottobre	10	10	10	€ 160.010	€ 124.604	€ 147.826	-22,1	18,6
Novembre	10	10	10	€ 147.007	€ 150.187	€ 140.264	2,2	-6,6
Dicembre	10	10	10	€ 229.781	€ 226.878	€ 238.878	-1,3	5,3
<b>Totale</b>				<b>€ 1.727.306</b>	<b>€ 1.527.870</b>	<b>€ 1.645.005</b>	<b>-11,5</b>	<b>7,7</b>

Elaborazioni Osservatorio Culturale del Piemonte su dati AGIS-Cinetel

Fig.11 Incassi ad Alessandria (2017-2019)



Elaborazioni Osservatorio Culturale del Piemonte su dati AGIS-Cinetel

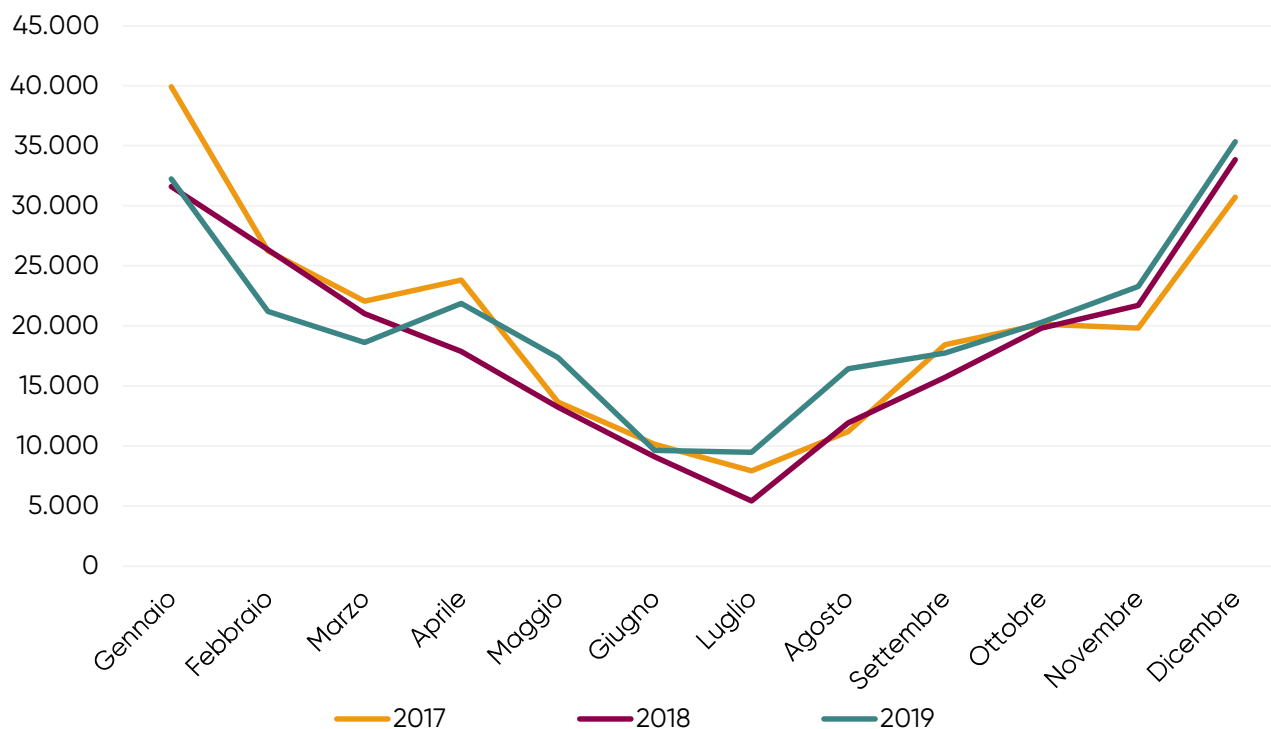
## ASTI

Tab.12 I biglietti venduti nelle sale cinematografiche ad Asti (2017-2019)

Mesi	Schermi			Spettatori			Variazione %	
	2017	2018	2019	2017	2018	2019	2018-2017	2019-2018
Gennaio	10	9	10	39.931	31.600	32.235	-20,9	2,0
Febbraio	11	9	9	26.245	26.350	21.205	0,4	-19,5
Marzo	10	10	10	22.040	21.015	18.613	-4,7	-11,4
Aprile	10	9	10	23.808	17.873	21.878	-24,9	22,4
Maggio	10	9	10	13.653	13.240	17.364	-3,0	31,1
Giugno	10	9	9	10.125	9.102	9.635	-10,1	5,9
Luglio	9	8	8	7.943	5.425	9.470	-31,7	74,6
Agosto	10	8	8	11.207	11.933	16.427	6,5	37,7
Settembre	10	9	10	18.440	15.708	17.745	-14,8	13,0
Ottobre	10	10	10	20.145	19.806	20.286	-1,7	2,4
Novembre	10	9	9	19.825	21.715	23.267	9,5	7,1
Dicembre	10	10	10	30.724	33.862	35.351	10,2	4,4
<b>Totale</b>				<b>244.086</b>	<b>227.629</b>	<b>243.476</b>	<b>-6,7</b>	<b>7,0</b>

Elaborazioni Osservatorio Culturale del Piemonte su dati AGIS-Cinetel

Fig.12 Andamento dei biglietti venduti ad Asti (2017-2019)



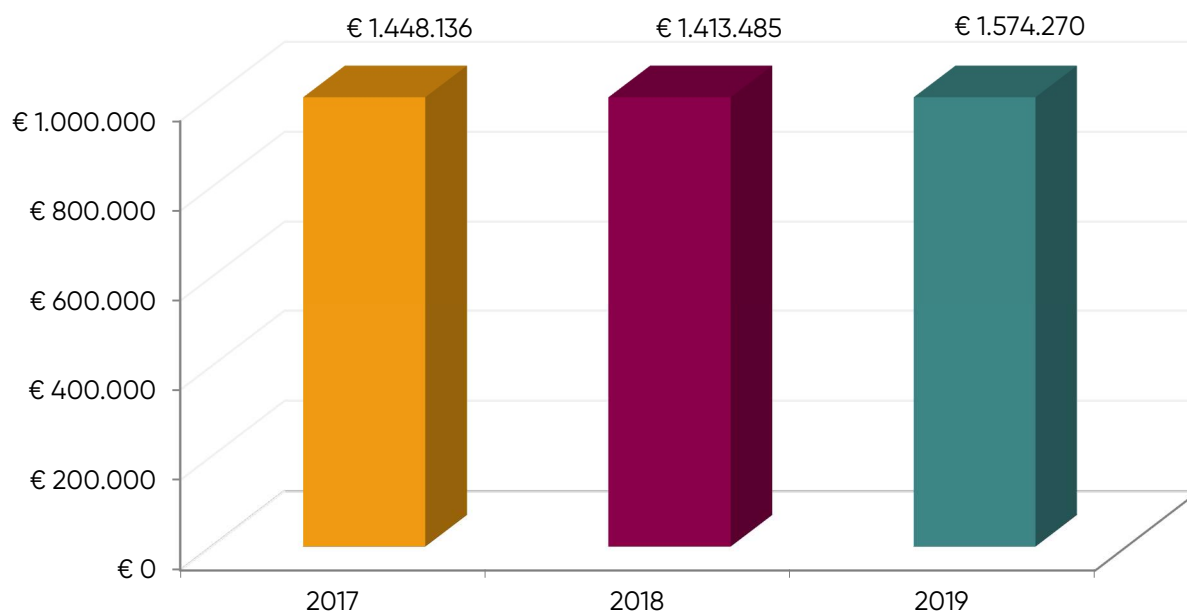
Elaborazioni Osservatorio Culturale del Piemonte su dati AGIS-Cinetel

Tab.13 Gli incassi delle sale cinematografiche ad Asti (2016-2018)

Mesi	Schermi			Incassi			Variazione %	
	2017	2018	2019	2017	2018	2019	2018-2017	2019-2018
Gennaio	10	9	10	€ 232.095	€ 193.170	€ 207.053	-16,8	7,2
Febbraio	11	9	9	€ 150.688	€ 162.014	€ 131.879	7,5	-18,6
Marzo	10	10	10	€ 124.727	€ 126.943	€ 119.145	1,8	-6,1
Aprile	10	9	10	€ 137.631	€ 106.635	€ 141.757	-22,5	32,9
Maggio	10	9	10	€ 76.448	€ 80.435	€ 112.270	5,2	39,6
Giugno	10	9	9	€ 59.859	€ 56.034	€ 59.655	-6,4	6,5
Luglio	9	8	8	€ 48.646	€ 33.012	€ 60.588	-32,1	83,5
Agosto	10	8	8	€ 68.913	€ 75.450	€ 108.445	9,5	43,7
Settembre	10	9	10	€ 113.159	€ 99.432	€ 116.729	-12,1	17,4
Ottobre	10	10	10	€ 125.124	€ 122.648	€ 134.168	-2,0	9,4
Novembre	10	9	9	€ 121.061	€ 137.525	€ 150.464	13,6	9,4
Dicembre	10	10	10	€ 189.785	€ 220.187	€ 232.117	16,0	5,4
<b>Totale</b>				<b>€ 1.448.136</b>	<b>€ 1.413.485</b>	<b>€ 1.574.270</b>	<b>-2,4</b>	<b>11,4</b>

Elaborazioni Osservatorio Culturale del Piemonte su dati AGIS-Cinetel

Fig.13 Incassi ad Asti (2017-2019)



Elaborazioni Osservatorio Culturale del Piemonte su dati AGIS-Cinetel

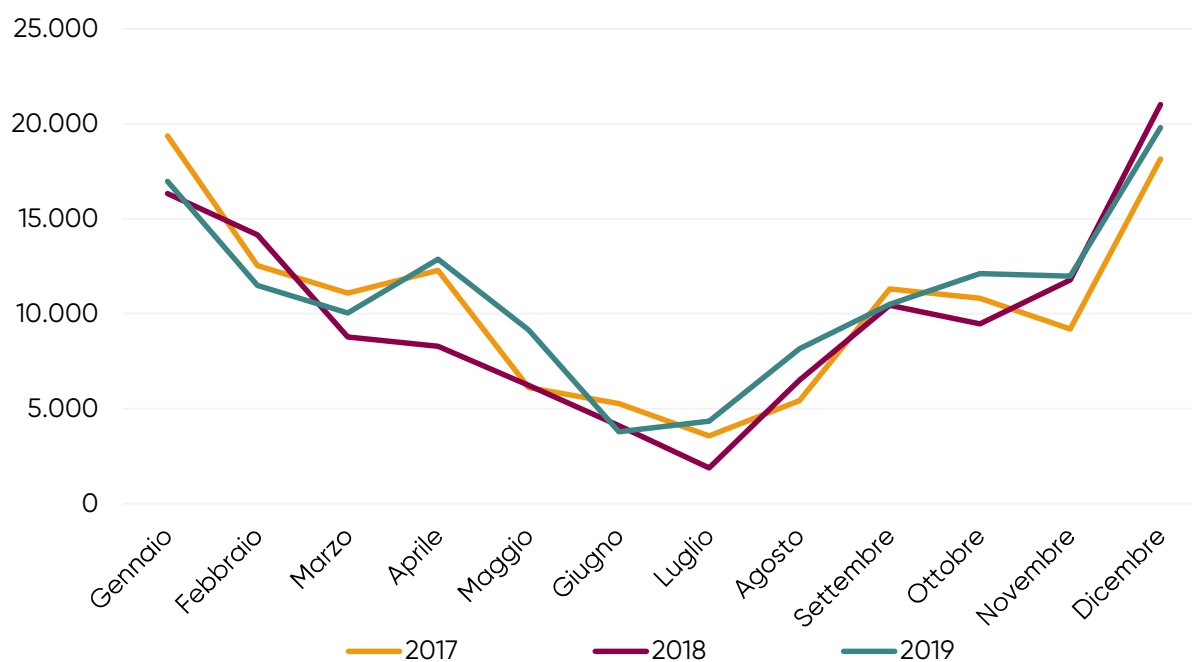
## BIELLA

Tab.14 I biglietti venduti nelle sale cinematografiche a Biella (2017-2019)

Mesi	Schermi			Spettatori			Variazione %	
	2017	2018	2019	2017	2018	2019	2018-2017	2019-2018
Gennaio	5	5	5	19.367	16.321	16.959	-15,7	3,9
Febbraio	5	5	5	12.524	14.153	11.490	13,0	-18,8
Marzo	5	5	5	11.083	8.769	10.040	-20,9	14,5
Aprile	5	5	5	12.270	8.285	12.871	-32,5	55,4
Maggio	5	5	5	6.107	6.230	9.140	2,0	46,7
Giugno	4	4	4	5.265	4.101	3.783	-22,1	-7,8
Luglio	3	3	3	3.572	1.884	4.339	-47,3	130,3
Agosto	3	5	5	5.411	6.501	8.140	20,1	25,2
Settembre	5	5	5	11.301	10.444	10.486	-7,6	0,4
Ottobre	5	5	5	10.815	9.469	12.112	-12,4	27,9
Novembre	5	5	5	9.184	11.765	11.971	28,1	1,8
Dicembre	5	5	5	18.144	21.013	19.805	15,8	-5,7
<b>Totale</b>				<b>125.043</b>	<b>118.935</b>	<b>131.136</b>	<b>-4,9</b>	<b>10,3</b>

Elaborazioni Osservatorio Culturale del Piemonte su dati AGIS-Cinetel

Fig.14 Andamento dei biglietti venduti a Biella (2017-2019)



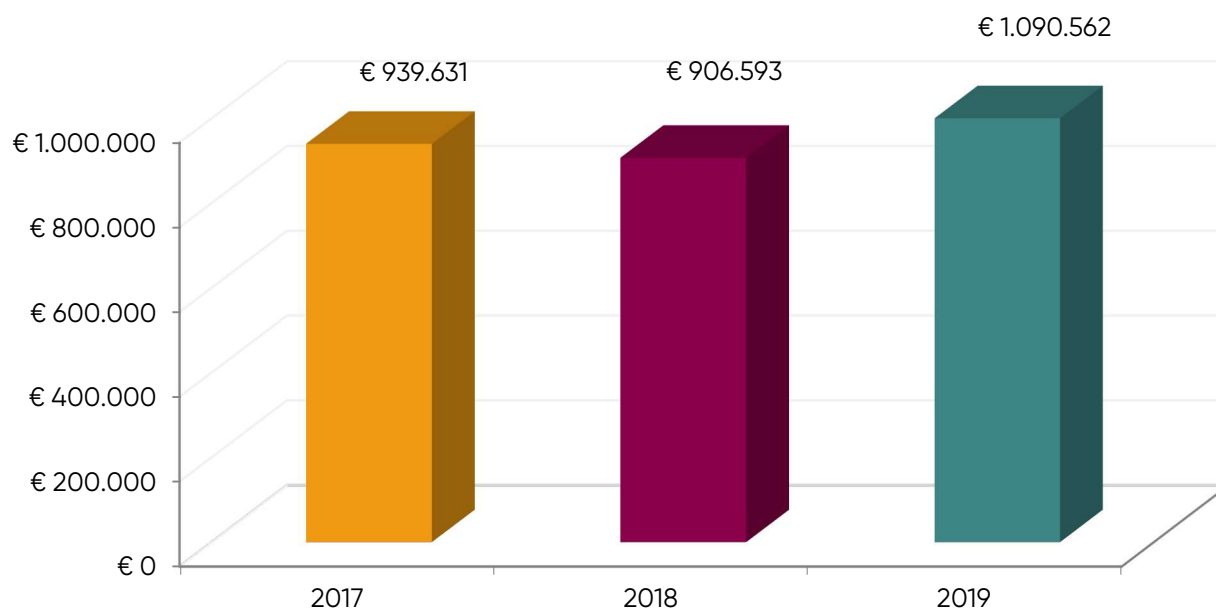
Elaborazioni Osservatorio Culturale del Piemonte su dati AGIS-Cinetel

Tab.15 Gli incassi delle sale cinematografiche a Biella (2017-2019)

Mesi	Schermi			Incassi			Variazione %	
	2017	2018	2019	2017	2018	2019	2018-2017	2019-2018
Gennaio	5	5	5	€ 138.169	€ 120.036	€ 140.193	-13,1	16,8
Febbraio	5	5	5	€ 86.349	€ 97.326	€ 89.583	12,7	-8,0
Marzo	5	5	5	€ 87.315	€ 64.683	€ 82.370	-25,9	27,3
Aprile	5	5	5	€ 90.951	€ 64.801	€ 112.440	-28,8	73,5
Maggio	5	5	5	€ 49.096	€ 47.014	€ 79.993	-4,2	70,1
Giugno	4	4	4	€ 41.589	€ 34.713	€ 32.003	-16,5	-7,8
Luglio	3	3	3	€ 27.613	€ 13.261	€ 38.364	-52,0	189,3
Agosto	3	5	5	€ 42.867	€ 54.041	€ 72.695	26,1	34,5
Settembre	5	5	5	€ 88.233	€ 82.052	€ 85.987	-7,0	4,8
Ottobre	5	5	5	€ 79.909	€ 66.484	€ 97.262	-16,8	46,3
Novembre	5	5	5	€ 70.762	€ 97.826	€ 93.295	38,2	-4,6
Dicembre	5	5	5	€ 136.778	€ 164.356	€ 166.377	20,2	1,2
<b>Totale</b>				<b>€ 939.631</b>	<b>€ 906.593</b>	<b>€ 1.090.562</b>	<b>-3,5</b>	<b>20,3</b>

Elaborazioni Osservatorio Culturale del Piemonte su dati AGIS-Cinetel

Fig.15 Incassi a Biella (2016-2018)



Elaborazioni Osservatorio Culturale del Piemonte su dati AGIS-Cinetel

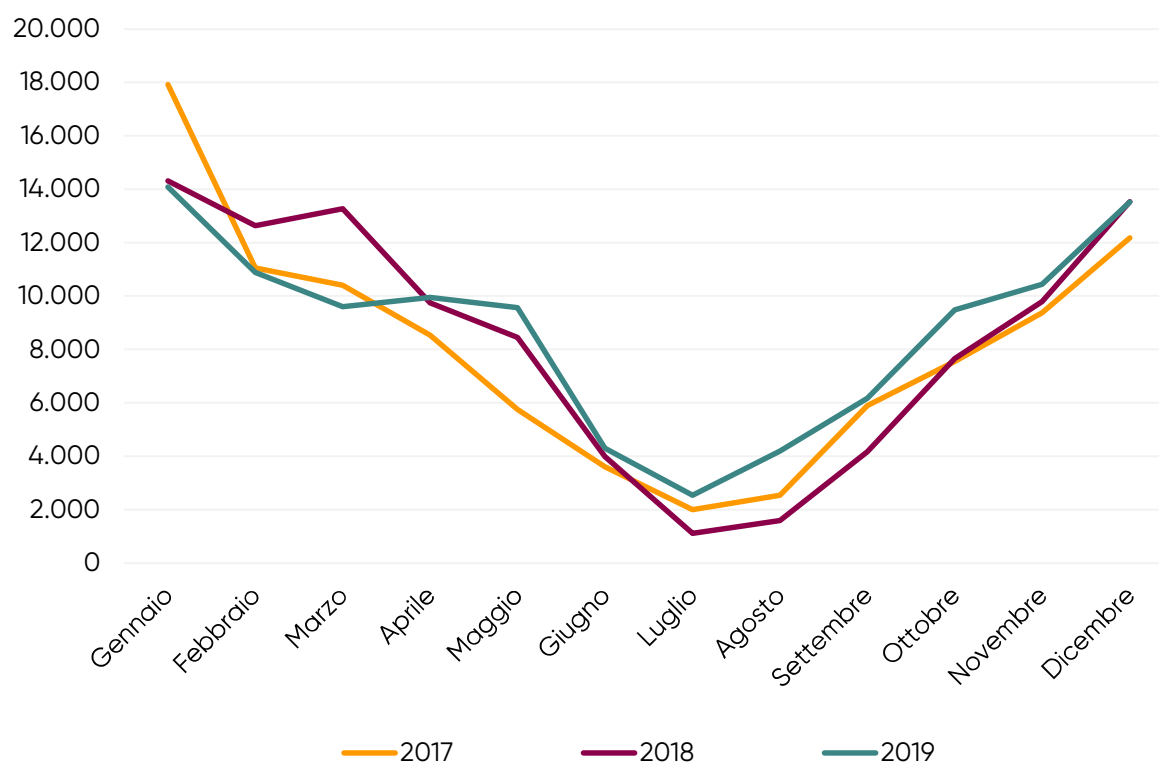
## CUNEO

Tab.16 I biglietti venduti nelle sale cinematografiche a Cuneo (2017-2019)

Mesi	Schermi			Spettatori			Variazione %	
	2017	2018	2019	2017	2018	2019	2018-2017	2019-2018
Gennaio	7	7	7	17.923	14.309	14.082	-20,2	-1,6
Febbraio	7	7	7	11.051	12.631	10.883	14,3	-13,8
Marzo	7	7	7	10.395	13.264	9.601	27,6	-27,6
Aprile	7	7	7	8.524	9.741	9.941	14,3	2,1
Maggio	7	7	7	5.754	8.441	9.563	46,7	13,3
Giugno	7	7	7	3.599	3.984	4.292	10,7	7,7
Luglio	5	5	5	2.007	1.120	2.543	-44,2	127,1
Agosto	5	5	5	2.530	1.584	4.194	-37,4	164,8
Settembre	7	6	7	5.891	4.161	6.163	-29,4	48,1
Ottobre	7	7	7	7.552	7.650	9.482	1,3	23,9
Novembre	7	7	7	9.370	9.793	10.440	4,5	6,6
Dicembre	7	7	7	12.175	13.526	13.515	11,1	-0,1
<b>Totale</b>				<b>96.771</b>	<b>100.204</b>	<b>104.699</b>	<b>3,5</b>	<b>4,5</b>

Elaborazioni Osservatorio Culturale del Piemonte su dati AGIS-Cinetel

Fig.16 Andamento dei biglietti venduti a Cuneo (2017-2019)



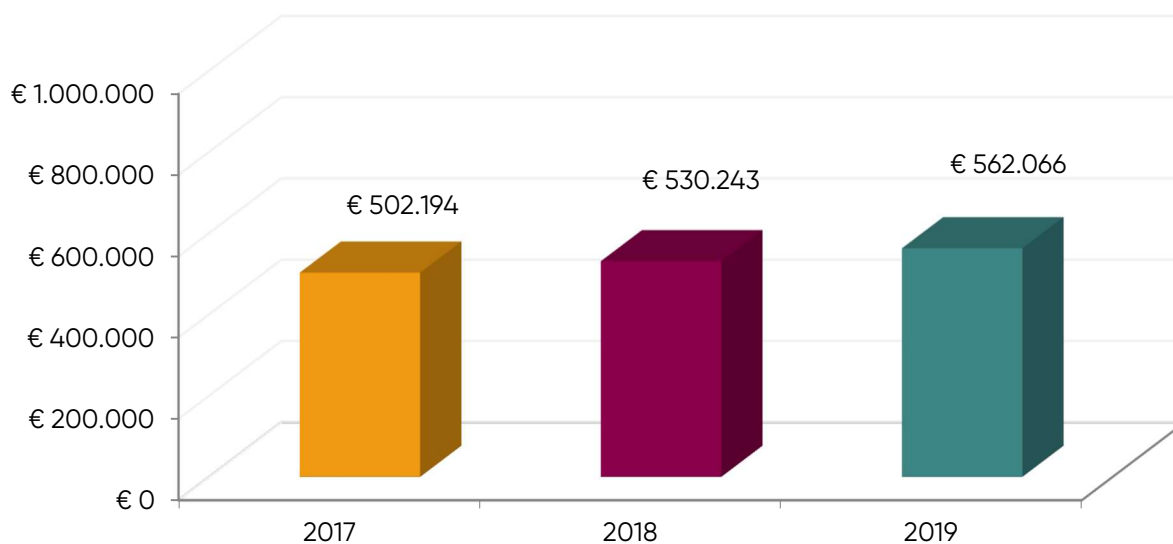
Elaborazioni Osservatorio Culturale del Piemonte su dati AGIS-Cinetel

Tab.17 Gli incassi delle sale cinematografiche a Cuneo (2017-2019)

Mesi	Schermi			Incassi			Variazione %	
	2017	2018	2019	2017	2018	2019	2018-2017	2019-2018
Gennaio	7	7	7	€ 90.258	€ 77.407	€ 75.772	-14,2	-2,1
Febbraio	7	7	7	€ 53.609	€ 67.104	€ 55.627	25,2	-17,1
Marzo	7	7	7	€ 52.956	€ 70.064	€ 54.160	32,3	-22,7
Aprile	7	7	7	€ 43.774	€ 50.352	€ 53.127	15,0	5,5
Maggio	7	7	7	€ 29.290	€ 43.269	€ 49.348	47,7	14,0
Giugno	7	7	7	€ 18.286	€ 20.402	€ 21.988	11,6	7,8
Luglio	5	5	5	€ 10.861	€ 5.135	€ 13.471	-52,7	162,3
Agosto	5	5	5	€ 13.168	€ 7.630	€ 22.175	-42,1	190,6
Settembre	7	6	7	€ 34.025	€ 22.603	€ 34.300	-33,6	51,7
Ottobre	7	7	7	€ 42.320	€ 42.766	€ 50.900	1,1	19,0
Novembre	7	7	7	€ 48.302	€ 52.512	€ 55.586	8,7	5,9
Dicembre	7	7	7	€ 65.345	€ 70.999	€ 75.612	8,7	6,5
<b>Totale</b>				<b>€ 502.194</b>	<b>€ 530.243</b>	<b>€ 562.066</b>	<b>5,6</b>	<b>6,0</b>

Elaborazioni Osservatorio Culturale del Piemonte su dati AGIS-Cinetel

Fig.17 Incassi a Cuneo (2017-2019)



Elaborazioni Osservatorio Culturale del Piemonte su dati AGIS-Cinetel

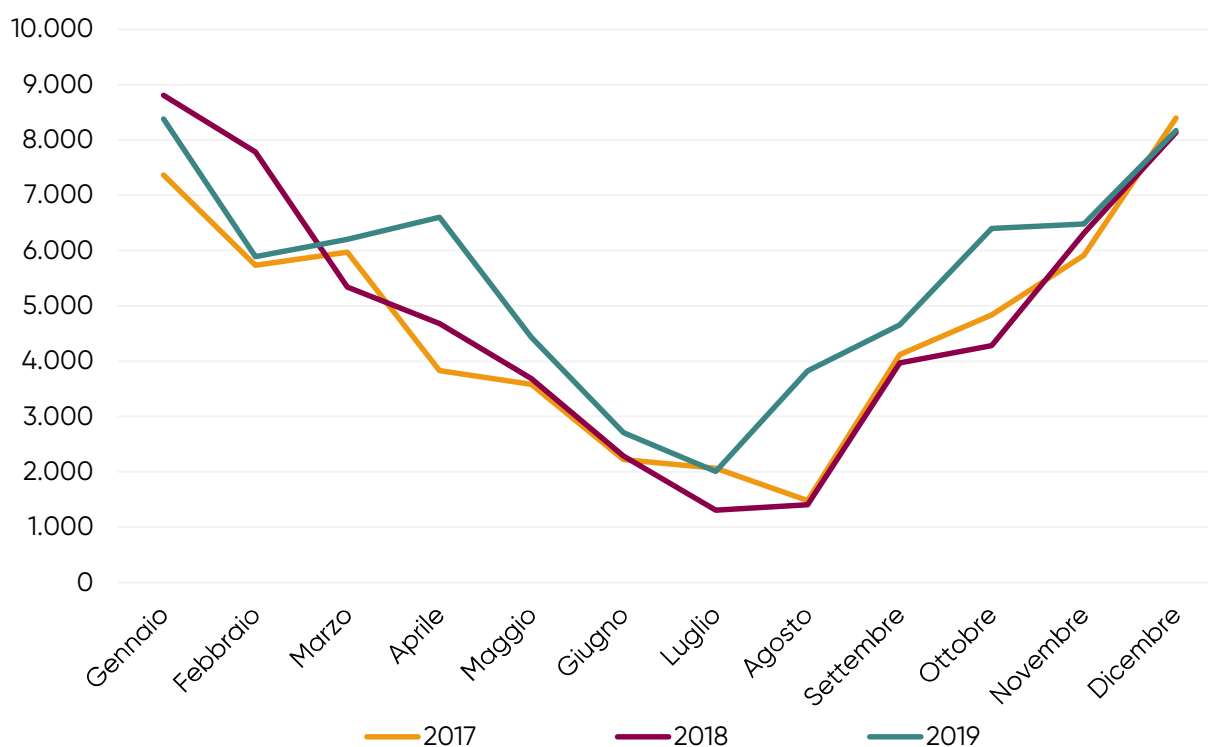
## NOVARA

Tab.18 I biglietti venduti nelle sale cinematografiche a Novara (2017-2019)

Mesi	Schermi			Spettatori			Variazione %	
	2017	2018	2019	2017	2018	2019	2018-2017	2019-2018
Gennaio	2	3	3	7.369	8.813	8.384	19,6	-4,9
Febbraio	2	3	3	5.733	7.786	5.893	35,8	-24,3
Marzo	2	3	3	5.971	5.340	6.205	-10,6	16,2
Aprile	2	3	3	3.829	4.678	6.600	22,2	41,1
Maggio	2	3	3	3.580	3.683	4.433	2,9	20,4
Giugno	2	3	3	2.220	2.283	2.704	2,8	18,4
Luglio	2	3	3	2.063	1.307	2.008	-36,6	53,6
Agosto	2	3	3	1.484	1.406	3.825	-5,3	172,0
Settembre	2	3	3	4.120	3.966	4.656	-3,7	17,4
Ottobre	3	3	3	4.834	4.279	6.398	-11,5	49,5
Novembre	3	3	3	5.912	6.311	6.480	6,7	2,7
Dicembre	3	3	3	8.399	8.136	8.170	-3,1	0,4
<b>Totale</b>				<b>55.514</b>	<b>57.988</b>	<b>65.756</b>	<b>4,5</b>	<b>13,4</b>

Elaborazioni Osservatorio Culturale del Piemonte su dati AGIS-Cinetel

Fig.18 Andamento dei biglietti venduti a Novara (2017-2019)



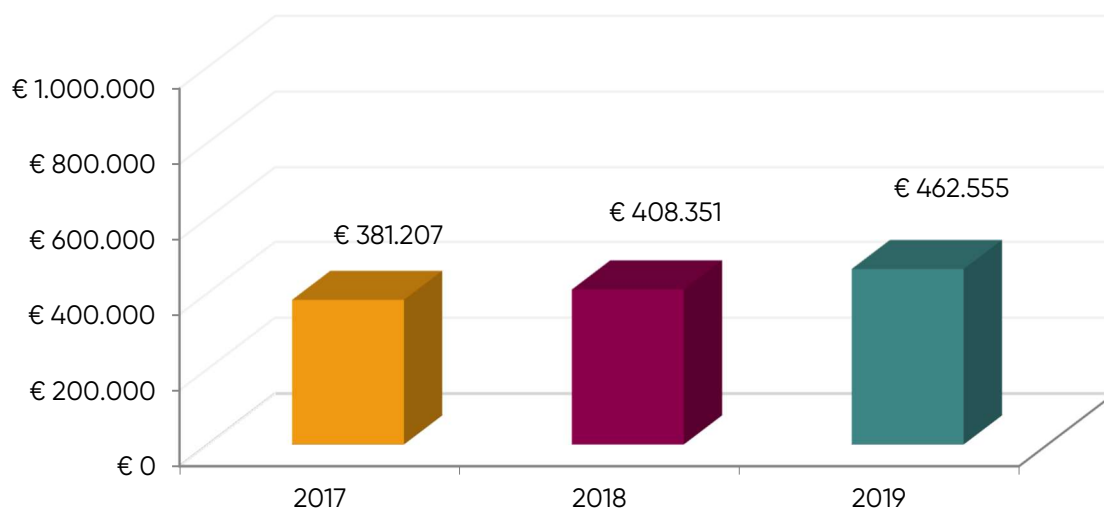
Elaborazioni Osservatorio Culturale del Piemonte su dati AGIS-Cinetel

Tab.19 Gli incassi delle sale cinematografiche a Novara (2017-2019)

Mesi	Schermi			Incassi			Variazione %	
	2017	2018	2019	2017	2018	2019	2018-2017	2019-2018
Gennaio	2	3	3	€ 49.309	€ 57.838	€ 54.273	17,3	-6,2
Febbraio	2	3	3	€ 39.003	€ 54.757	€ 40.398	40,4	-26,2
Marzo	2	3	3	€ 41.074	€ 36.053	€ 41.970	-12,2	16,4
Aprile	2	3	3	€ 26.666	€ 33.129	€ 45.350	24,2	36,9
Maggio	2	3	3	€ 24.338	€ 25.558	€ 32.017	5,0	25,3
Giugno	2	3	3	€ 14.590	€ 16.182	€ 19.027	10,9	17,6
Luglio	2	3	3	€ 14.317	€ 9.568	€ 15.248	-33,2	59,4
Agosto	2	3	3	€ 10.292	€ 10.478	€ 29.360	1,8	180,2
Settembre	2	3	3	€ 29.516	€ 28.636	€ 34.315	-3,0	19,8
Ottobre	3	3	3	€ 34.566	€ 31.842	€ 48.223	-7,9	51,4
Novembre	3	3	3	€ 39.189	€ 43.656	€ 43.682	11,4	0,1
Dicembre	3	3	3	€ 58.347	€ 60.654	€ 58.692	4,0	-3,2
<b>Totale</b>				<b>€ 381.207</b>	<b>€ 408.351</b>	<b>€ 462.555</b>	<b>7,1</b>	<b>13,3</b>

Elaborazioni Osservatorio Culturale del Piemonte su dati AGIS-Cinetel

Fig.19 Incassi a Novara (2017-2019)



Elaborazioni Osservatorio Culturale del Piemonte su dati AGIS-Cinetel

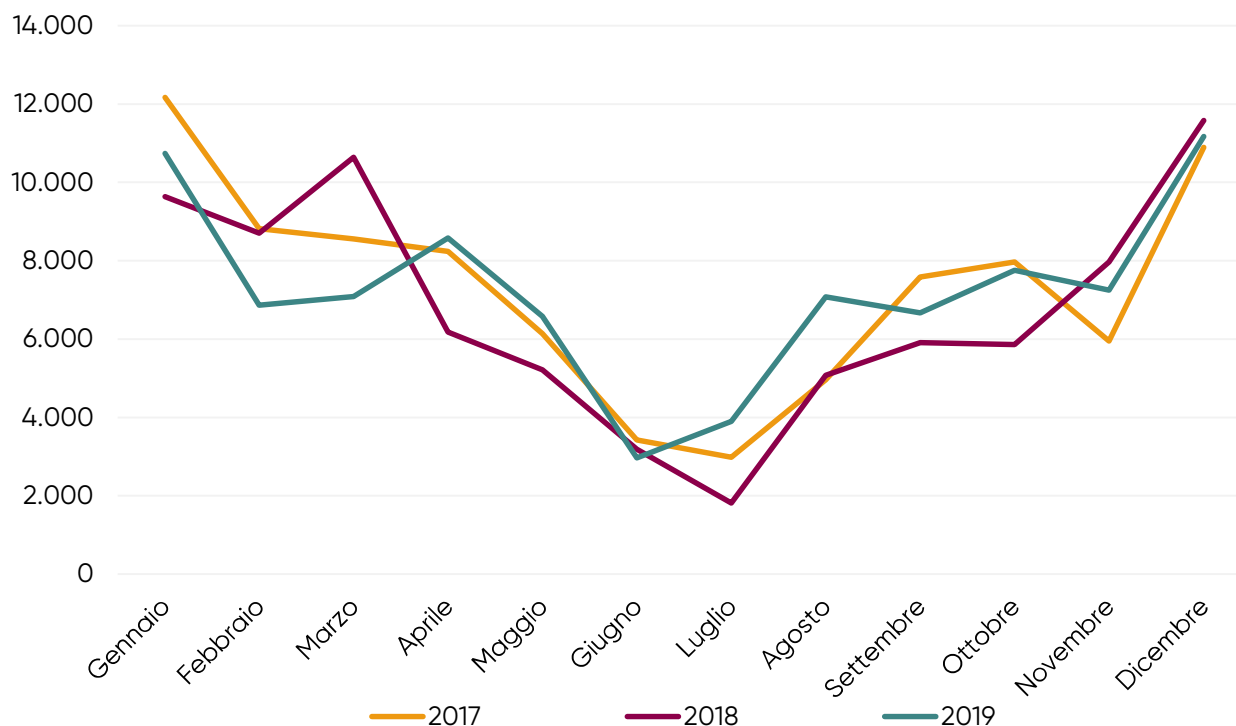
## VERBANIA

Tab.20 I biglietti venduti nelle sale cinematografiche a Verbania (2017-2019)

Mesi	Schermi			Spettatori			Variazione %	
	2017	2018	2019	2017	2018	2019	2018-2017	2019-2018
Gennaio	3	3	3	12.176	9.639	10.741	-20,8	11,4
Febbraio	3	3	3	8.815	8.706	6.865	-1,2	-21,1
Marzo	3	3	3	8.558	10.643	7.088	24,4	-33,4
Aprile	3	3	3	8.240	6.176	8.578	-25,0	38,9
Maggio	3	3	3	6.141	5.210	6.577	-15,2	26,2
Giugno	3	3	3	3.423	3.190	2.968	-6,8	-7,0
Luglio	3	3	3	2.985	1.814	3.897	-39,2	114,8
Agosto	3	3	3	4.961	5.075	7.080	2,3	39,5
Settembre	3	3	3	7.584	5.912	6.669	-22,0	12,8
Ottobre	3	3	3	7.966	5.862	7.754	-26,4	32,3
Novembre	3	3	3	5.946	7.967	7.252	34,0	-9,0
Dicembre	3	3	3	10.898	11.584	11.176	6,3	-3,5
<b>Totale</b>				<b>87.693</b>	<b>81.778</b>	<b>86.645</b>	<b>-6,7</b>	<b>6,0</b>

Elaborazioni Osservatorio Culturale del Piemonte su dati AGIS-Cinetel

Fig.20 Andamento dei biglietti venduti a Verbania (2017-2019)



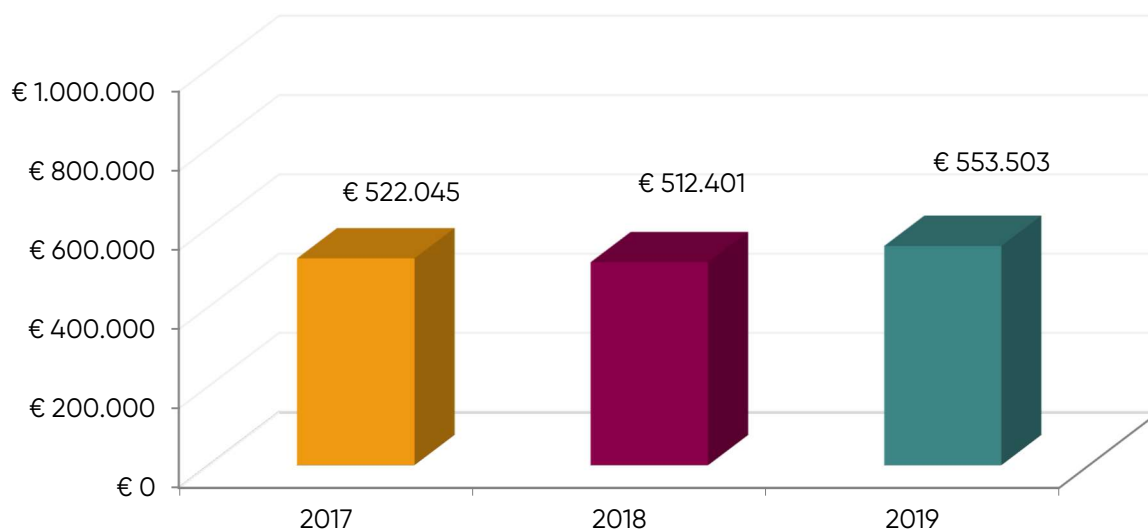
Elaborazioni Osservatorio Culturale del Piemonte su dati AGIS-Cinetel

Tab.21 Gli incassi delle sale cinematografiche a Verbania (2017-2019)

Mesi	Schermi			Incassi			Variazione %	
	2017	2018	2019	2017	2018	2019	2018-2017	2019-2018
Gennaio	3	3	3	€ 69.828	€ 59.470	€ 69.914	-14,8	17,6
Febbraio	3	3	3	€ 49.805	€ 53.991	€ 41.654	8,4	-22,9
Marzo	3	3	3	€ 48.030	€ 60.182	€ 44.451	25,3	-26,1
Aprile	3	3	3	€ 48.297	€ 37.873	€ 55.981	-21,6	47,8
Maggio	3	3	3	€ 35.259	€ 31.715	€ 42.076	-10,1	32,7
Giugno	3	3	3	€ 20.943	€ 20.707	€ 18.409	-1,1	-11,1
Luglio	3	3	3	€ 18.426	€ 11.399	€ 24.751	-38,1	117,1
Agosto	3	3	3	€ 30.916	€ 32.774	€ 45.744	6,0	39,6
Settembre	3	3	3	€ 46.576	€ 37.747	€ 43.255	-19,0	14,6
Ottobre	3	3	3	€ 49.618	€ 39.535	€ 50.104	-20,3	26,7
Novembre	3	3	3	€ 36.661	€ 51.931	€ 45.658	41,7	-12,1
Dicembre	3	3	3	€ 67.686	€ 75.077	€ 71.506	10,9	-4,8
<b>Totale</b>				<b>€ 522.045</b>	<b>€ 512.401</b>	<b>€ 553.503</b>	<b>-1,8</b>	<b>8,0</b>

Elaborazioni Osservatorio Culturale del Piemonte su dati AGIS-Cinetel

Fig.21 Incassi a Verbania (2017-2019)



Elaborazioni Osservatorio Culturale del Piemonte su dati AGIS-Cinetel

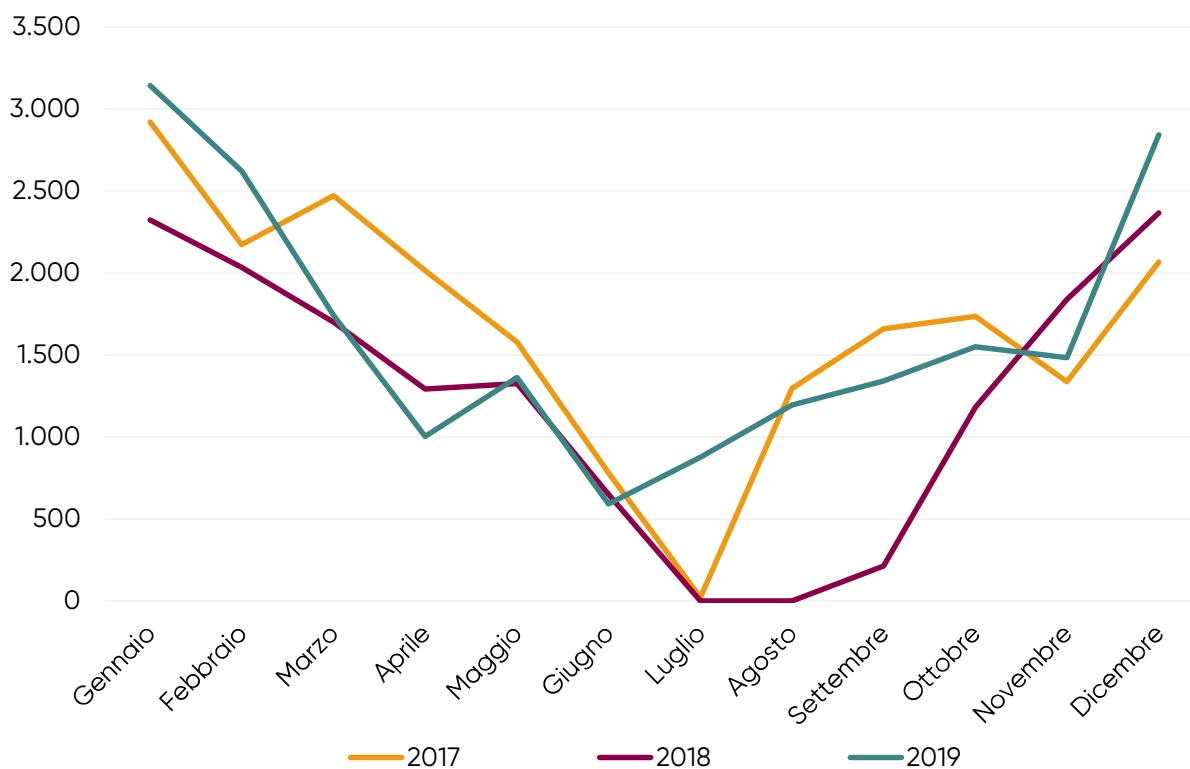
## VERCELLI

Tab.22 I biglietti venduti nelle sale cinematografiche a Vercelli (2017-2019)

Mesi	Schermi			Spettatori			Variazione %	
	2017	2018	2019	2017	2018	2019	2018-2017	2019-2018
Gennaio	1	2	2	2.921	2.323	3.144	-20,5	35,3
Febbraio	1	2	2	2.173	2.034	2.621	-6,4	28,9
Marzo	2	2	2	2.471	1.700	1.741	-31,2	2,4
Aprile	2	2	2	2.014	1.292	1.004	-35,8	-22,3
Maggio	2	2	2	1.579	1.326	1.362	-16,0	2,7
Giugno	2	2	2	781	651	592	-16,6	-9,1
Luglio	2	-	2	23	-	876	-	-
Agosto	2	-	2	1.296	-	1.195	-	-
Settembre	2	2	2	1.660	213	1.341	-87,2	529,6
Ottobre	2	2	2	1.735	1.182	1.550	-31,9	31,1
Novembre	2	2	2	1.337	1.839	1.484	37,5	-19,3
Dicembre	2	2	2	2.067	2.367	2.842	14,5	20,1
<b>Totale</b>				<b>20.057</b>	<b>14.927</b>	<b>19.752</b>	<b>-25,6</b>	<b>32,3</b>

Elaborazioni Osservatorio Culturale del Piemonte su dati AGIS-Cinetel

Fig.22 Andamento dei biglietti venduti a Vercelli (2017-2019)



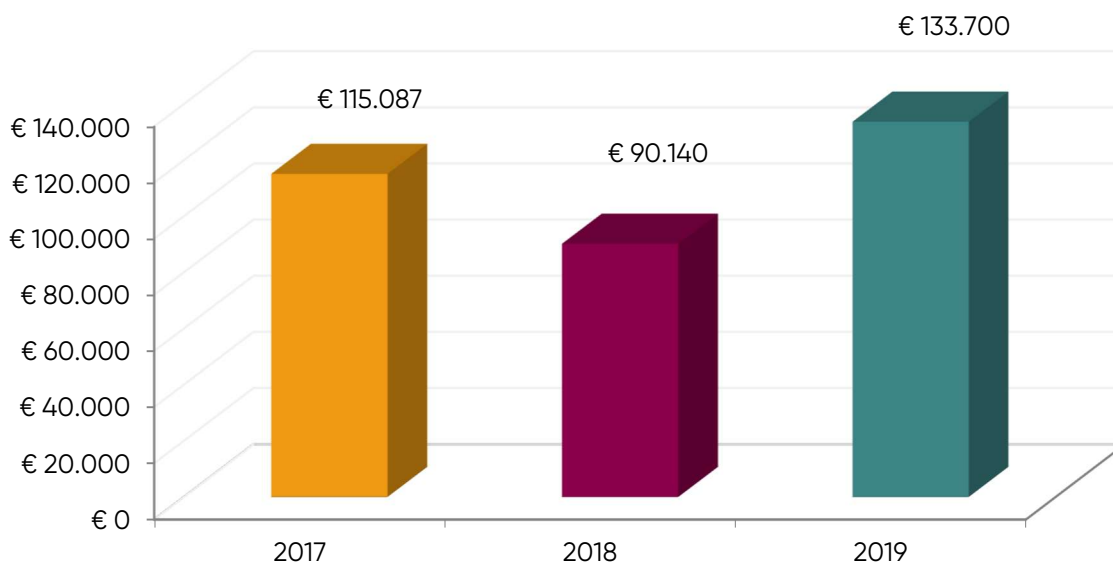
Elaborazioni Osservatorio Culturale del Piemonte su dati AGIS-Cinetel

Tab.23 Gli incassi delle sale cinematografiche a Vercelli (2017-2019)

Mesi	Schermi			Incassi			Variazione %	
	2017	2018	2019	2017	2018	2019	2018-2017	2019-2018
Gennaio	1	2	2	€ 16.632	€ 11.746	€ 21.417	-29,4	82,3
Febbraio	1	2	2	€ 12.503	€ 11.535	€ 16.695	-7,7	44,7
Marzo	2	2	2	€ 14.748	€ 9.714	€ 13.629	-34,1	40,3
Aprile	2	2	2	€ 11.515	€ 7.385	€ 6.143	-35,9	-16,8
Maggio	2	2	2	€ 8.437	€ 7.323	€ 9.353	-13,2	27,7
Giugno	2	2	2	€ 3.917	€ 3.555	€ 3.925	-9,2	10,4
Luglio	2	-	2	€ 115	-	€ 5.781	-	-
Agosto	2	-	2	€ 6.705	-	€ 8.540	-	-
Settembre	2	2	2	€ 8.810	€ 1.646	€ 9.066	-81,3	450,8
Ottobre	2	2	2	€ 9.972	€ 8.310	€ 10.636	-16,7	28,0
Novembre	2	2	2	€ 8.125	€ 12.627	€ 9.948	55,4	-21,2
Dicembre	2	2	2	€ 13.608	€ 16.299	€ 18.567	19,8	13,9
<b>Totale</b>				<b>€ 115.087</b>	<b>€ 90.140</b>	<b>€ 133.700</b>	<b>-21,7</b>	<b>48,3</b>

Elaborazioni Osservatorio Culturale del Piemonte su dati AGIS-Cinetel

Fig.23 Incassi a Vercelli (2017-2019)



Elaborazioni Osservatorio Culturale del Piemonte su dati AGIS-Cinetel